

メディカル分野の利活用をトータルにサポート

撮る・録る



見る



活かす



手術顕微鏡、術野カメラなどへの取り付けに適した  
3CMOS フルHDカラービデオカメラ

3CMOS HDカラービデオカメラ

**PMW-10MD** 希望小売価格1,764,000円(税抜価格1,680,000円)



※写真の接続ケーブルは別売です。

●有効画素数207万画素(1,920×1,080)の1/2型フルHD 3CMOSイメージセンサーを搭載●新光学設計により小型(約35×45×50mm)、軽量(約90g)の1/2型Cマウントカメラヘッドを実現●指定の記録媒体に長時間の動画(最大140分/枚)と静止画の記録が可能●映像反転、フラッシュ同期、スポット測光モードといった多様な撮影モードを搭載●撮影・収録されたクリップのPCでの視聴や、HDDへのコピーが可能なコンテンツマネジメントソフトClipBrowserを同梱●HD-SDI×2、DVI-D×1、アナログコンポーネント×1、アナログコンポジット×1、Y/C×1のビデオ出力に加え、リモート端子(RS-232C)も装備●アメリカ、カナダ、ヨーロッパENなど各国の安全規格を取得:EN 60601-1、EN 60601-1-2、IEC 60601-1、IEC 60601-1-2、UL 60601-1、CSA C22.2 No.601.1

記録時間

SPモード	: 8GB…約35分、16GB…約70分、32GB…約140分
HQモード	: 8GB…約25分、16GB…約50分、32GB…約100分
外形寸法(幅×高さ×奥行)	: カメラヘッド…約35×45×50mm(突起部含まず) カメラコントロールユニット…約200×88×240mm(突起部含まず)
質量	: カメラヘッド…約90g、カメラコントロールユニット…約2.8kg

3CCDカラービデオカメラ

**DXC-C33** 希望小売価格787,500円(税抜価格750,000円)



※写真の接続ケーブルは別売です。

●SD規格●小型・軽量48gの3CCDカメラヘッドと、カメラコントロールユニットを分離した、高画質2ピースビデオカメラ●DVCAMフォーマット準拠のDVアウトを装備●最大256フレーム(約8秒)までの長時間露光を設定できます

撮像素子	: 1/3型CCD、3板式
有効画素数	: 768(水平)×494(垂直)ドット
信号方式	: NTSC
水平解像度	: 850TV本
レンズマウント	: Cマウント
感度	: 2,000ルクス(F8.0、3,200K)
最低被写体照度	: 4ルクス(F2、GAIN HYPER)
映像SN比	: 62dB(代表値)
レンズ調整	: マニュアルアイリス
出力信号	: コンポジット、Y/C、RGB、DV
電源	: AC100V、50/60Hz
消費電力	: 最大18W
外形寸法(幅×高さ×奥行)	: カメラ部…約32×38×40mm カメラコントロール部…約200×88×242mm(突起部含まず)
質量	: カメラ部…約48g カメラコントロール部…約2.5kg



SxSメモリーカード SxS PRO

**SBP-32**(32GB)  
オープン価格

**SBP-16**(16GB)  
オープン価格

SxSメモリーカード SxS-1  
**SBS-32G1**(32GB)  
オープン価格

SDカードアダプター

**MEAD-SD01**  
希望小売価格 14,700円  
(税抜価格 14,000円)

●SDカードに記録するためのアダプター

※SBAC-US10では使えません。 ※動作確認済みの“メモリスティック”およびSDカードは「XDCAM EX サイト」でご確認ください。 [sony.jp/xdcamex/](http://sony.jp/xdcamex/)

メモリスティック アダプター

**MEAD-MS01**  
希望小売価格 14,700円  
(税抜価格 14,000円)

●メモリスティックに記録するためのアダプター

※SBAC-US10では使えません。

※SxS-1、MEAD-SD01、MEAD-MS01はシリアルナンバー110000以降のPMW-10MDで対応します。

接続ケーブル

**CCMC-T05** (長さ 5m) 希望小売価格 115,500円(税抜価格 110,000円)

**CCMC-T10** (長さ 10m) 希望小売価格 147,000円(税抜価格 140,000円)

**CCMC-T15** (長さ 15m) 希望小売価格 178,500円(税抜価格 170,000円)

**CCMC-T20** (長さ 20m) 希望小売価格 210,000円(税抜価格 200,000円)

●カメラヘッドとカメラコントロールユニットを接続する専用マルチケーブル  
コネクター:丸型20ピン⇄角型36ピン

SxSメモリーカードUSBリーダーライター

**SBAC-US10** 希望小売価格 31,500円(税抜価格 30,000円)

●SxSメモリーカードをパソコンにUSB経由で接続するリーダーライター

3CMOSカラービデオカメラ用ズームレンズ(f=8~56mm)

**LMZ856-HD3** 希望小売価格 472,500円(税抜価格 450,000円)

(興和株式会社製)

●フルハイビジョンHDTV対応高性能Cマウント型ズームレンズ

15倍ズームレンズ

**LMZ0812M3** オープン価格

(興和株式会社製)

3CCDカラービデオカメラ

**DXC-990MD** 希望小売価格577,500円(税抜価格550,000円)



●高性能ExwaveHADセンサー・1/2型CCDを搭載。手術顕微鏡、生物顕微鏡などへの取り付けに適した小型・軽量3CCDカメラ

撮像素子	: 1/2型インターライン転送方式ExwaveHAD CCD、3板式
有効画素数	: 768(水平)×494(垂直)
撮像面積	: 6.4mm×4.8mm
レンズマウント	: 1/2型バヨネットマウント
走査方式	: 525本、2:1インターレース
走査周波数	: 水平…15.734kHz、垂直…59.94Hz
水平解像度	: 850TV本
感度	: 2,000ルクス(F11)
最低被写体照度	: 1ルクス(F1.4、ゲインHYPERにて)
SN比	: 63dB
ゲイン	: STEP、AGC(0~24dB)、HYPER切り換え
シャッタースピード	: 0.5~1/100,000秒
電源電圧	: DC10.5~15.0V(別売CMA-D2MD / D3より供給)
消費電力	: 約8W
外形寸法(幅×高さ×奥行)	: 約70×72×123.5mm(最大突起部を除く)
質量	: 約630g

別売アクセサリ

カメラアダプター **CMA-D2MD** 希望小売価格36,750円(税抜価格35,000円)

## ネットワークカメラ SNC-DH210/B SNC-DH210/W

希望小売価格78,750円  
(税抜価格75,000円)

● 軽量・薄型。スリムデザインのフルHD  
対応ドーム型ネットワークカメラ



**カメラ部**  
 撮像素子 : 1/2.8型プログレッシブスキャン Exmor CMOSイメージセンサー  
 有効画素数 : 約327万画素  
 レンズタイプ : 固定焦点レンズ  
 水平画角 : 88.0度  
 Day&Night機能 : 有 (簡易Day&Night機能)  
**ネットワーク部**  
 ネットワーク部 : JPEG / MPEG-4 / H.264 (同時配信可能)  
 画像サイズ: 2048×1536 (JPEG選択時のみ)、1920×1080、1680×1056、1600×1200、1440×912、1376×768、1280×1024、1280×960、1280×800、1280×720、1024×768、1024×576、800×480、768×576、720×576、720×480、704×576、640×480、640×368、384×288、352×288、320×240、320×192、176×144

最大フレームレート\*:  
 JPEG時: 12fps (2048×1536) \*\* / 15fps (1920×1080) \*\* / 30fps (1280×720) \*\*  
 MPEG-4時: 15fps (1920×1080) / 30fps (1280×720) / H.264時: 15fps (1920×1080) / 30fps (1280×720)  
 ※シングルコーデック時  
**インターフェース部**  
 その他I/O : センサー-IN×1  
**一般**  
 質量 : 約160g  
 外形寸法 (幅×高さ×奥行) : 約φ106×50.5mm  
 電源 : PoE  
 消費電力 : 最大2.4W

\*1 NSR-1000シリーズ/NSR-500シリーズ、及びIMZ-NSシリーズを使用した場合、2種類の映像圧縮方式による同時配信には対応していません。  
 \*2 絵柄や画質設定、ビットレート設定などの影響によって、最大フレームレートが低下する場合があります。  
 \*3 画質設定 [Level 1] の場合。工場出荷時 (画質設定 [Level 7]) の最大フレームレートは、4fpsとなります。  
 \*4 画質設定 [Level 1]、[Level 2] の場合。工場出荷時 (画質設定 [Level 7]) の最大フレームレートは、6fpsとなります。  
 \*5 画質設定 [Level 1]、[Level 2] の場合。工場出荷時 (画質設定 [Level 7]) の最大フレームレートは、12fpsとなります。

## ネットワークカメラ SNC-DH280

希望小売価格294,000円  
(税抜価格280,000円)

● 赤外線照射機能を搭載した、IP66  
準拠のフルHD出力対応ドーム型  
ネットワークカメラ



**カメラ部**  
 撮像素子 : 1/2.8型プログレッシブスキャン Exmor CMOSイメージセンサー  
 有効画素数 : 約327万画素  
 レンズタイプ : 2.9倍パリアフォーカルレンズ  
 ズーム比 : 光学2.9倍  
 水平画角 : 88.5度 (ワイド端)、32.3度 (テレ端)  
 Day&Night機能 : 有  
**ネットワーク部**  
 ネットワーク部 : JPEG / MPEG-4 / H.264 (同時配信可能)  
 画像サイズ: 1920×1440、1920×1080、1680×1056、1600×1200、1440×912、1376×768、1280×1024、1280×960、1280×800、1280×720、1024×768、1024×576、800×480、768×576、720×480、704×576、640×480、640×368、384×288、320×240、320×192

最大フレームレート\*:  
 JPEG時: 12fps (1920×1440) \*\* / 16fps (1920×1080) \*\*  
 MPEG-4時: 15fps (1920×1440) / 20fps (1920×1080) / H.264時: 20fps (1920×1440) / 30fps (1920×1080)  
 ※シングルコーデック時  
**インターフェース部**  
 外部マイク入力端子 : ミニジャック (モノラル) プラグインパワー方式対応 (基準電圧 2.5V DC) 推奨負荷インピーダンス2.2kΩ  
 ライン出力端子 : ミニジャック (モノラル) 最大出力レベル1Vrms  
 その他I/O : センサー-IN×1、アラームOUT×2  
**一般**  
 質量 : 約1.4kg  
 外形寸法 (幅×高さ×奥行) : 約166×119×166mm  
 電源 : DC12V、AC24V (50/60Hz)、PoE+  
 消費電力 : 最大29W

\*1 絵柄や画質設定、ビットレート設定などの影響によって、最大フレームレートが低下する場合があります。  
 \*2 画質設定 [Level 1] の場合。工場出荷時 (画質設定 [Level 7]) の最大フレームレートは、4fpsとなります。  
 \*3 画質設定 [Level 1]、[Level 2] の場合。工場出荷時 (画質設定 [Level 7]) の最大フレームレートは、6fpsとなります。  
 \*4 PoE使用時、内蔵ヒーターは使用できません。

## リモートコントロールユニット RM-C950

希望小売価格63,000円  
(税抜価格60,000円)

●DXC-970MD / 990MD / 390用のリモートコントロールユニット  
 ●カメラのコントロール機能のすべてを制御可能  
 ●画像蓄積動作時、蓄積時間 (フレーム数) だけを画面表示し、蓄積時間の変更も可能  
 ●ビデオプリンター接続時、プリントアウト指令が可能  
 ●ケーブル長3m

制御信号 : RS-232C (8ピンミニDIN)  
 外形寸法 (幅×高さ×奥行) : 約212×41×132mm  
 質量 : 約400g (本体)

## カメラアダプター CMA-D2MD

希望小売価格36,750円  
(税抜価格35,000円)

●ビデオカメラDXC-200A / 390 / 970MD / 990MDをAC電源で動作させるアダプター  
 ●各種信号の入 / 出力が可能

出力電圧 : 12V  
 電源 : AC100V  
 消費電力 : 23W  
 外形寸法 (幅×高さ×奥行) : 約210×44×200mm  
 質量 : 約1.1kg

## ネットワークカメラ SNC-CH280

希望小売価格294,000円  
(税抜価格280,000円)

● 赤外線照射機能を搭載した、IP66  
準拠のフルHD出力対応ボックス型  
ネットワークカメラ



**カメラ部**  
 撮像素子 : 1/2.8型プログレッシブスキャン Exmor CMOSイメージセンサー  
 有効画素数 : 約327万画素  
 レンズタイプ : 2.9倍パリアフォーカルレンズ  
 ズーム比 : 光学2.9倍  
 水平画角 : 88.5度 (ワイド端)、32.3度 (テレ端)  
 Day&Night機能 : 有  
**ネットワーク部**  
 ネットワーク部 : JPEG / MPEG-4 / H.264 (同時配信可能)  
 画像サイズ: 1920×1440、1920×1080、1680×1056、1600×1200、1440×912、1376×768、1280×1024、1280×960、1280×800、1280×720、1024×768、1024×576、800×480、768×576、720×576、720×480、704×576、640×480、640×368、384×288、320×240、320×192  
 最大フレームレート\*:  
 JPEG時: 12fps (1920×1440) \*\* / 16fps (1920×1080) \*\*

MPEG-4時: 15fps (1920×1440) / 20fps (1920×1080)  
 H.264時: 20fps (1920×1440) / 30fps (1920×1080)  
 ※シングルコーデック時  
**インターフェース部**  
 外部マイク入力端子 : ミニジャック (モノラル) プラグインパワー方式対応 (基準電圧 2.5V DC) 推奨負荷インピーダンス2.2kΩ  
 ライン出力端子 : ミニジャック (モノラル) 最大出力レベル1Vrms  
 その他I/O : センサー-IN×1、アラームOUT×2  
 メモリーカードスロット : CFカード対応  
**一般**  
 質量 : 約1.69kg  
 外形寸法 (幅×高さ×奥行) : 93×93×186mm (アーム部除く) 140×139.5×316.8mm (アーム部含む)  
 電源 : DC12V、AC24V (50/60Hz)、PoE+  
 消費電力 : 最大33W

\*1 絵柄や画質設定、ビットレート設定などの影響によって、最大フレームレートが低下する場合があります。  
 \*2 画質設定 [Level 1] の場合。工場出荷時 (画質設定 [Level 7]) の最大フレームレートは、4fpsとなります。  
 \*3 画質設定 [Level 1]、[Level 2] の場合。工場出荷時 (画質設定 [Level 7]) の最大フレームレートは、6fpsとなります。  
 \*4 PoE使用時、内蔵ヒーターとCFカードスロットは使用できません。

## ネットワークカメラ SNC-EP580

希望小売価格312,900円  
(税抜価格298,000円)

● 高倍率ズームを搭載し、コストパフォー  
マンスに優れたフルHD映像出力対  
応の旋回型ネットワークカメラ



**カメラ部**  
 撮像素子 : 1/2.8型プログレッシブスキャン Exmor CMOSセンサー  
 有効画素数 : 約327万画素 (センサー有効画素数)  
 レンズタイプ : 20倍ズームオートフォーカスレンズ  
 ズーム比 : 光学20倍 / デジタル12倍  
 水平画角 : 55.4度 (ワイド端) ~ 2.9度 (テレ端)  
 Day&Night機能 : 有  
 パン駆動範囲 : -170 ~ +170度、最大速度300度/秒  
 チルト駆動範囲 : -90 ~ +15度、最大速度300度/秒  
**ネットワーク部**  
 ネットワーク部 : JPEG / MPEG-4 / H.264 (同時配信可能)  
 画像サイズ: 1920×1080、1680×1056、1280×1024、1440×912、1280×960、1376×768、1280×800、1280×720、1024×768、1024×576、800×600、800×480、768×576、720×576、704×576、720×480、640×480、640×368、384×288、320×240、320×192

最大フレームレート\*:  
 30fps (H.264時、ただしワイドダイナミックレンジ機能がONの場合15fps)  
**インターフェース部**  
 外部マイク入力端子 : ミニジャック (モノラル) プラグインパワー方式対応 (基準電圧 2.5V DC) 推奨負荷インピーダンス2.2kΩ  
 ライン出力端子 : ミニジャック (モノラル) 最大出力レベル1Vrms  
 その他I/O : センサー-IN×2、アラームOUT×1  
 メモリーカードスロット : SD/MHICメモリーカード対応  
**一般**  
 質量 : 約1.7kg (シーリングブラケット含む)  
 外形寸法 (幅×高さ×奥行) : φ147.4×190.9mm (突起部含まず、シーリングブラケット含む)  
 電源 : PoE Plus、AC24V (50/60Hz)  
 消費電力 : 最大25W

\*1 NSR-1000シリーズ/NSR-500シリーズ、及びIMZ-NSシリーズを使用した場合、2種類の映像圧縮方式による同時配信には対応していません。  
 \*2 絵柄や画質設定、ビットレート設定などの影響によって、最大フレームレートが低下する場合があります。

### 接続ケーブル / コネクタ

型	仕様	型名	希望小売価格	税抜価格	長さ
接続ケーブル	DXC-C33用 (20ピン-20ピン)	CCMC-20P05	87,150円	83,000円	5m
		CCMC-20P10	115,500円	110,000円	10m
		CCMC-20P30	210,000円	200,000円	30m
	DXC-990MD ↔ CMA-D2MD用 (12ピン-12ピン)	CCXC-12P05N	16,800円	16,000円	5m
		CCXC-12P10N	26,250円	25,000円	10m
		CCXC-12P25N	42,000円	40,000円	25m
	DXC-390用 (26ピン-26ピン)	CCZ-A5	42,000円	40,000円	5m
		CCZ-A10	55,650円	53,000円	10m
		CCZ-A25	96,600円	92,000円	25m
		CCDC-5	5,250円	5,000円	5m
CCDC-10		6,825円	6,500円	10m	
DXC-990MD、DXC-390の電源ケーブル (12ピン-4ピン)	CCDC-25	10,500円	10,000円	25m	
	RGB、YPbPr、VBS、Y/C (D-sub 9ピン-D-sub 9ピン)	CCXC-9DD	15,750円	15,000円	5m
	RGB、YPbPr、VBS (D-sub 9ピン-5BNC)	CCXC-9DBS	15,750円	15,000円	5m
	RGB、YPbPr、Y/C (D-sub 9ピン-4BNC、4ピンミニ)	CCMC-9DS	15,750円	15,000円	5m
	DXC-990MD、DXC-390用CCZ変換ケーブル	CCMC-3MZ	36,750円	35,000円	3m
	コネクタ	CCZケーブル延長用	CCZ2-1E	10,500円	10,000円

ネットワークカメラ / ビデオカメラ関連商品



HD / SD-SDIやDVI-Dなどのマルチインターフェースを標準装備し、  
HD術野カメラ映像と生体情報モニターの画像をブルーレイディスクなどへ長時間記録

メディカルHDレコーダー

## HVO-1000MD

オープン価格



- コンボジット、Sビデオと、ステレオオーディオの入/出力、アナログRGB入力、HD/SD-SDIおよびDVI-D入/出力のマルチインターフェースに対応
- ブルーレイディスク/DVD-R記録に対応する光学ドライブとHDDを内蔵、またUSB接続HDD、USBメモリーなどの多様な外部ストレージを接続可能
- ブルーレイディスクとUSBメモリーへの記録など2つのメディアへのリアルタイム同時記録が可能
- 2層のブルーレイディスク(50GB)に、フルHDの最高画質(20Mbps)で5時間42分記録可能
- RGB出力を持つ生体情報モニター画像の取り込みが可能
- ネットワーク経由で、パソコンへのファイル転送およびNSR-1000シリーズへのストリーミングが可能
- UP-DR80MDやUP-D25MDなどのデジタルプリンターへ出力可能

### 記憶装置

内蔵ハードディスクドライブ : 物理容量…320GB  
ブルーレイディスク/DVDドライブ : 対応メディア…BD-RE DL(2層)、BD-RE BD-R DL(2層)、BD-R、DVD-R

### 入/出力端子

S-VIDEO IN / OUT : 4ピンミニDIN×各1  
VIDEO IN / OUT : BNC×各1  
DVI-D IN / OUT : DVI-D×各1  
SDI IN / OUT : BNC×各1  
AUDIO IN / OUT : ステレオミニジャック×各1

### 入力端子

RGB IN : D-sub 15ピン×1

### その他のインターフェース

USB : USB端子(USB 2.0) ×4  
NETWORK : RJ-45(1000BASE-T / 100BASE-TX) ×1  
REMOTE RS-232C : D-sub 9ピン×2  
REMOTE 1~4 : ステレオミニジャック(接点スイッチ) ×4  
REMOTE MONITOR : RJ-45(モニター制御用) ×1  
等電位端子 : ネジ止め端子×1

### 一般

電源 : AC100V、50/60Hz  
入力電流 : 1.9A  
外形寸法(幅×高さ×奥行) : 305×115.5×410mm(突起部含む)  
質量 : 約8.4kg

### 別売アクセサリ

フットスイッチ **FS-24** 希望小売価格7,875円(税抜価格7,500円)

DVDレコーダー

## DVO-1000MD

希望小売価格420,000円(税抜価格400,000円)



- パーソナルコンピュータと親和性の高い、高画質メディカルDVDレコーダー
- DVD+RWに対応
- MPEG-2圧縮による高画質記録
- 患者情報等ユーザーデータの記録・呼出・編集が可能
- RS-232CおよびUSB2.0による外部コントロールが可能
- コンパクト設計。検査装置などへの組み込みに便利

### 記録/再生フォーマット

記録/再生フォーマット : DVD+VRフォーマット  
信号方式 : NTSC / PALカラー方式(メニューで選択)  
アナログ映像入力 : VIDEO IN…BNC×1(ループスルー出力付き)  
S映像IN…4ピンミニDIN×1(ループスルー出力付き)

### アナログ映像出力

VIDEO OUT…BNC×1

S映像OUT…4ピンミニDIN×1

### アナログ音声入力

AUDIO IN L/R…ピンジャック×各1

### アナログ音声出力

AUDIO OUT L/R…ピンジャック×各1

### デジタル信号

MONITOR AUDIO…ピンジャック×1

### デジタル信号

DV IN(i.LINK) …6ピン

### 電源

電源 : AC100~240V、50/60Hz

### 消費電力

消費電力 : 約35W

### 外形寸法

外形寸法(幅×高さ×奥行) : 約212×128.5×382mm(最大突起部含む)

### 質量

質量 : 約6kg

### 別売アクセサリ

リモートコントロールユニット **SVRM-100A** 希望小売価格36,750円(税抜価格35,000円)

※DVO-1000MDにはソニー製のDVD+RW記録メディアをお使いください。

## フルHDネットワークカメラの映像を30fpsで記録可能な16チャンネルレコーダー

ネットワークカメラレコーダー

**NSR-500/00**

ディスクレスモデル

希望小売価格567,000円(税抜価格540,000円)

**NSR-500/02**

2TB HDD内蔵モデル

希望小売価格651,000円(税抜価格620,000円)

**NSR-500/04**

4TB HDD内蔵モデル

希望小売価格735,000円(税抜価格700,000円)



## ● フルHDネットワークカメラ16台分の映像を30fpsで記録

フルHD解像度(1920×1080ピクセル)のネットワークカメラ16台分の映像を30fpsで記録することができます※。

※ H.264、ビットレート4Mbpsで記録を行った場合。この場合、本機に接続したディスプレイ上でライブ映像表示能力(映像表示の更新速度)は4分割表示で各カメラ約1フレーム/秒になります(1台のクライアント接続がある状態)。

## ● 内蔵ハードディスクドライブの容量を最大12TB\*1まで拡張可能。

NSR-500シリーズは、内蔵ハードディスクドライブの容量を最大12TB\*1(2TB×6)まで拡張することができます。内蔵での最大拡張時データ記録容量は約9.0TB\*2(RAID5時)となり、例えばフルHDネットワークカメラ16台分の映像を5フレーム/秒で24時間記録する場合でも、1か月以上の長時間記録が可能です\*3。

\*1: 1GBを1000×1000×1000=10億バイトとして計算しています。

\*2: 1GBを1024×1024×1024=約10億7374万バイトとして計算しています。

\*3: 1920×1080ピクセル、カメラ16台、5フレーム/秒(H.264、ビットレート1Mbps)で24時間記録を行った場合。

## ● 優れたコストパフォーマンス

内蔵ハードディスクドライブを最大容量の12TBまで拡張した場合でも、希望小売価格合計で976,500円と100万円を切る価格を実現。大容量かつコストパフォーマンスに優れたレコーダーです。

※ ハードディスク取付、設置工事、接続調整などの費用は含みません。

## ● その他の主な特長

- ◆ RAIDによる高信頼性  
0、1、1+0、5のRAIDレベルをサポート。  
RAID5の場合にはホットスベア機能もサポートしています。
- ◆ オリジナルレイアウトの作成機能
- ◆ 簡単設定  
カメラのIPアドレス設定などを自動化。
- ◆ 音声記録・再生が可能  
※ 音声の再生には別売のオーディオアンプとスピーカーが必要です。
- ◆ 記録画像のエクスポート機能
- ◆ ユーザー管理機能  
ユーザーごとに設定変更や操作の権限を詳細に割り当てることができます。

		NSR-500/00 16チャンネルディスクレスモデル*1	NSR-500/02 16チャンネル2TBHDD内蔵モデル	NSR-500/04 16チャンネル4TBHDD内蔵モデル
記録部		16台		
カメラ接続台数		16台		
映像記録方式		H.264*2*3/MPEG-4/JPEG		
最大記録レート*4		480fps*5: フルHD(1920×1080)、H.264(4Mbps) 設定時		
内蔵ハードディスクドライブ	物理容量*6	—	2TB(1TB×2)	4TB(1TB×4)
	RAIDレベル	—	RAID0(出荷時)、1	RAID1+0、5(出荷時)
	データ記録容量*7	—	約1.7TB(RAID0)、約0.86TB(RAID1)	約3.5TB(RAIDなし)、約1.6TB(RAID1+0) 約2.6TB(RAID5)
各種入出力		D-sub 15ピン×1*8		
モニター出力		解像度: 1920×1200 / 1920×1080 / 1360×768 / 1600×1200 / 1280×1024 / 1024×768(解像度は自動認識)		
音声ライン出力		ステレオミニジャック×1		
センサー入力		8チャンネルフォトカブラ(DC3.3~24V、本体とは電氣的に絶縁)		
アラーム出力		8チャンネルメカニカルリレー(最大DC24V/1A、本体とは電氣的に絶縁)		
ネットワークインターフェース		1000BASE-T / 100BASE-TX / 10BASE-T自動切替×2*9		
USB端子		USB2.0×2(前面)、USB2.0×2(背面)(キーボード/マウス接続用)		
シリアルインターフェース	UPS接続用	RS-232C: D-sub 9ピン(凸)×1		
	アナログPTZカメラ制御用*10	RS-232C: D-sub 9ピン(凸)×1、RS-422/485×1		
一般				
外形寸法(幅×高さ×奥行)		約440×89×392mm(突起部含まず)		
質量		約9.4kg		
電源		AC100-127V / 200-240V、50/60Hz(付属の電源コードはAC100V用です。)		
消費電力		最大250W		
付属品*11		設置説明書×1、CD-ROM(ユーザーガイド)×1、フロントパネルキー×2、ゴム足×4、保証書×1、保証シート×1、電源コード×1、HDD固定用ネジ×24、セットアップディスク(DVD)×1	設置説明書×1、CD-ROM(ユーザーガイド)×1、フロントパネルキー×2、ゴム足×4、保証書×1、保証シート×1、電源コード×1	

\*1: 別途増設用内蔵ハードディスクが必要です。内蔵ハードディスクなしでの運用はできません。

\*2: ネットワークカメラのファームウェアを最新のものにバージョンアップしてお使いください。

\*3: カメラがSNC-RX570N/RX550N/RX530N/RZ50N/DF85N/DF80N/DF50N/CS50Nで、映像記録方式にH.264を指定した場合は、カメラ側での動作検知機能およびデュアルストリーム機能は使用できませんのでご注意ください。

\*4: ハードディスク内のフラグメンテーションやシステムの負荷状況などにより最大記録レートは低下する場合があります。

\*5: カメラ16台、30フレーム/秒で記録を行った場合。この場合、ライブ映像の表示能力(映像表示の更新速度)は4分割表示の場合で各カメラ約1フレーム/秒になります。(1台のクライアント接続がある状態)

\*6: 1GBを1000×1000×1000=10億バイトとして計算しています。

\*7: 1GBを1024×1024×1024=約10億7374万バイトとして計算しています。

\*8: モニターの接続にはD-sub15ピン全結線タイプのケーブルをご利用ください。

\*9: 通常はポート1: ネットワークカメラ接続用、ポート2: クライアント接続用としてお使いください。

\*10: プロトコルはVISCAsおよびPelco-Dをサポートしています。

\*11: 設定時にはキーボードおよびマウスが必要です。キーボード、マウスは付属していません。また、NSR-500/00はセットアップ時にUSBメモリーが必要です。(付属のセットアップディスクの内容をUSBメモリーにコピーしてインストールを行います。)

ソニーの高い映像技術を医療の世界へ。  
正確な黒の再現性、優れた動画応答性、広い色域表現を可能にする、医療用有機ELモニター

25型有機ELモニター  
**PVM-2551MD**

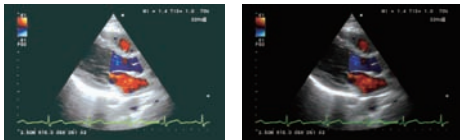
オープン価格



※写真は別売のモニタースタンド SU-560 を装着した状態です。

ソニー独自の有機ELパネルがもたらす主な特長

- 25型フルHD (1920×1080) の“スーパートップエミッション”有機ELパネルを採用。有機ELパネルの上面から光を出す構造、TFTなどの遮断物がない高開口率の実現により、高輝度で画像を表示。
- 有機ELパネルは自発光方式であるため、忠実な黒を再現し、高いコントラストを実現

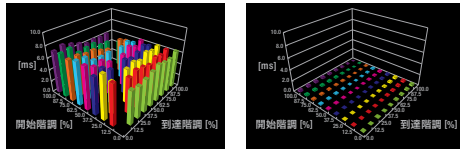


弊社液晶モニター

有機ELモニター

※効果例の画像はイメージです。

- 動きの速いものを滑らかに映す動画特性により、残像の少ない自然な表現が可能

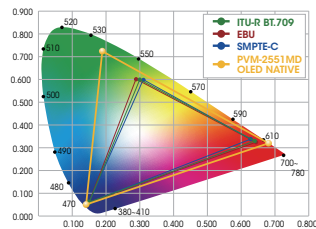


弊社液晶モニター

有機ELモニター

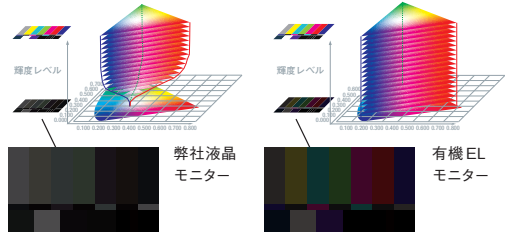
※効果例の画像はイメージです。

- 広い色域と、正確な色再現。低輝度においても高い色再現性を維持。



商品の主な特長

- アメリカUL 6060-1、カナダCSA C22.2 No.601.1、ヨーロッパEN 60601-1などの医療用安全規格を取得
- シートスイッチ、画面保護パネルや埃のたまりにくい筐体構造など、医療現場の環境に配慮したデザインを採用
- 広色域有機ELパネルにより、ITU-R BT.709、EBU、SMPTE-Cの色域を正確に再現



弊社液晶モニター

有機ELモニター

- フルHD (1920×1080) 対応、RGB10ビットパネルドライバーと黒の再現性により、RGB各色を1024階調で正確に表現
- 多彩な入出力インターフェースを標準装備  
コンポジット、Y/C、RGB/コンポーネント、HD15、DVI-D入力を標準搭載し、別売りのBKM-243HSをオプションスロットに装着することで、HD-SDI信号にも対応。
- DICOM(GSDF) を含む6種類のガンマを搭載  
1.8 / 2.0 / 2.2 / 2.4 / 2.6 / DICOMのガンマから選択が可能。
- 多彩な表示機能  
2入力をP in P、P out P、SIDE BY SIDEで表現できる「二画面表示」、鏡像表示が可能な「画像左右反転表示」などに対応。
- VESAマウント(100mm) と別売スタンド(SU-560) に対応。

パネル	: 有機ELパネル
画像サイズ	: 24.5型
解像度(H×V)	: 1920×1080 ピクセル(Full HD)
信号処理	: 10bit
パネルドライバー	: RGB 10-bit
視野角(代表値)	: 89° / 89° / 89° / 89° (上/下/左/右、コントラスト > 10:1)
コンポジット入力(NTSC/PAL)	: BNC×1(ループスルー出力付き)
Y/C入力	: ミニDIN4ピン×1(ループスルー出力付き)
RGB/コンポーネント入力	: BNC×3(ループスルー出力付き)
HD15入力	: D-sub 15ピン×1
DVI入力	: DVI-D×1
入力オプションポート	: 2ポート
電源	: 有機ELモニター (PVM-2551MD) DC IN: 24V/5A、5V/0.030A(ACアダプターから供給) ACアダプター (AC-110MD) AC IN: 100 ~ 240V 50/60Hz 1.53 ~ 0.58A、 DC OUT: 24V/5.0A、5V/0.060A
消費電力	: 約135W(最大)、約80W(平均消費電力、工場出荷時)
外形寸法(幅×高さ×奥行き)	: 有機ELモニター (PVM-2551MD) 約618.4×376×102.1mm(突起部除く、本体のみ) ACアダプター (AC-110MD) 約95.2×54.5×264.8mm(コード、突起部を除く)
質量	: 有機ELモニター (PVM-2551MD) 約3.1kg(本体のみ) ACアダプター (AC-110MD) 約1.2kg

対応信号フォーマット

システム	コンポジット/Y/C入力	RGB/コンポーネント入力	BKM-227W	BKM-229X	BKM-220D	BKM-243HS	BKM-250TG
575/50i(PAL)	○	○	○	○	○	○	○
480/60i(NTSC)*1	○	○	○	○	○	○	○
576/50p	—	○	—	○	—	—	—
480/60p	—	○	—	○	—	—	—
1080/24PsF**	—	○**	—	○**	—	○	○
1080/25PsF	—	○**	—	○**	—	○	○
1080/24p**	—	○**	—	○**	—	○	○
1080/25p	—	○**	—	○**	—	○	○
1080/30p**	—	○**	—	○**	—	○	○
1080/50i	—	○	—	○	—	○	○
1080/60i**	—	○	—	○	—	○	○
720/50p	—	○**	—	○**	—	○	○
720/60p**	—	○**	—	○**	—	○	○
1080/50p	—	—	—	—	—	—	—
1080/60p	—	—	—	—	—	—	—

\*1: フレームレート 1/1.001にも対応します。

\*2: コンポーネントのみ

※HD15入力対応信号などのプリセット信号はホームページの各商品情報をご覧ください。

●DVI入力対応信号

DVI入力信号範囲	: 1920×1080/60Hzまで対応可能
垂直周波数	: 50.0~85.1Hz
水平周波数	: 31.5~77.0kHz
ドットクロック	: 25.175~148.000MHz
画サイズ、画位相	: DE (Data Enable) 信号による自動判別

別売アクセサリ

●モニタースタンド



モニタースタンド  
**SU-560**  
希望小売価格 42,000円  
(取扱価格 40,000円)

●オプション入力カード

<p>NTSC/PAL 入力アダプター <b>BKM-227W</b> 希望小売価格 44,100円 (取扱価格 42,000円)</p>	<p>アナログコンポーネント入力アダプター <b>BKM-229X</b> 希望小売価格 42,000円 (取扱価格 40,000円)</p>	<p>4:2:2 SDI 2 入力アダプター <b>BKM-220D</b> 希望小売価格 47,250円 (取扱価格 45,000円)</p>
<p>HDSOI (4:2:2 SDI) 入力アダプター <b>BKM-243HS</b> 希望小売価格 155,400円 (取扱価格 148,000円)</p>	<p>3G/HD/SD SDI 入力アダプター <b>BKM-250TG</b> 希望小売価格 252,000円 (取扱価格 240,000円)</p>	<p>DVI-D 入力カード <b>BKM-256DD</b> 希望小売価格 57,750円 (取扱価格 55,000円)</p>

## 32型液晶モニター

**LMD-3250MD** 希望小売価格892,500円(税抜価格850,000円)

●アメリカ、ヨーロッパの医療用の安全規格を取得●10ビットドライバーを搭載した、32型フルHD液晶パネルを採用●フルデジタル10ビット信号処理回路を搭載●画像反転機能(左右反転)搭載●DVI-D(デジタル)信号の入力に対応●アナログRGB入力信号対応●ビデオ信号用オプションスロット構造●外付けDC24V電源供給

LCDパネル : アモルファスシリコンTFTアクティブマトリクス  
 視野角(代表値) : 上/下/左/右…各89度、コントラスト比10:1以上  
 解像度 : 1,920ドット×1,080ライン  
 コンポジット入力 : BNC×1(ループスルー出力付き)  
 S映像入力 : 4ピンミニDIN×1(ループスルー出力付き)  
 RGB/コンポーネント入力 : BNC×3(ループスルー出力付き)  
 HD15入力 : D-sub 15ピン×1  
 DVI入力 : DVI-D端子×1  
 電源 : AC100~240V、50/60Hz(付属ACアダプター使用)  
 消費電力 : 最大約136W(BKM-229X ×2装着時)  
 最大外形寸法(幅×高さ×奥行) : 約783×479.2×124.3mm(最大)  
 質量 : 約13.3kg(標準装備のBKM-243HS×1装着時)

別売アクセサリ  
 ディスプレイスタンド **SU-32FW** オープン価格

## 24型3D対応液晶モニター

**LMD-2451MT**

オープン価格



2Dモニターとしての主な特長

●北米、欧州の医療用安全企画を取得  
 ●フルHD(1920×1080)表示対応の高性能LCDパネル●フルデジタル10ビット信号処理回路●画像左右反転機能

3Dモニターとしての主な特長

●マイクロポライザーフィルターを採用  
 ●掛け心地のよい、軽量3Dメガネを付属  
 ●さまざまな3D入力信号に対応

パネル : a-Si TFT アクティブマトリクス  
 2D視野角(代表値) : 上/下/左/右…各89度、コントラスト比10:1以上  
 3D視野角(代表値) : 50度  
 解像度 : 1,920ドット×1,200ライン  
 コンポジット入力 : BNC×1  
 RGB/コンポーネント入力 : BNC×3  
 HD15入力 : D-sub 15ピン×1  
 DVI入力 : DVI-D端子×1  
 電源 : DC IN: 24V / 50A、5V / 0.030A(ACアダプターから供給)  
 消費電力 : 最大約136W(別売のBKM-229Xを2枚装着時)  
 最大外形寸法(幅×高さ×奥行) : 約602.4×386.2×110mm(突起部除く)  
 質量 : 約8.5kg(本体のみ)

別売アクセサリ  
**SU-560/BKM-227W/BJM-229X/BKM-220D/BKM-243HS/BKM-250TG/BKM-256DD/BKM-30G/BKM-31G**

## 24型液晶モニター

**LMD-2451MD** 希望小売価格525,000円(税抜価格500,000円)

●アメリカ、カナダ、ヨーロッパの医療用安全規格を取得●高画質・高解像度WUXGA LCDパネル採用●電気メスなどに対応するノイズ対策用フィルターを搭載●内視鏡カメラで必要な画像の左右反転機能搭載●フルデジタル10ビット信号処理回路●DVI-D(デジタル)信号の入力に対応●DC24Vの外部電源駆動に対応

※写真は別売のモニタースタンドSU-560を装着した状態です。

LCDパネル : アモルファスシリコンTFTアクティブマトリクス  
 視野角(代表値) : 上/下/左/右…各89度、コントラスト比10:1以上  
 解像度 : 1,920ドット×1,200ライン(WUXGA)  
 コンポジット入力 : BNC×1(ループスルー出力付き)  
 S映像入力 : 4ピンミニDIN×1(ループスルー出力付き)  
 RGB/コンポーネント入力 : BNC×3(ループスルー出力付き)  
 HD15入力 : D-sub 15ピン×1  
 DVI入力 : DVI-D端子×1  
 電源 : AC100~240V、50/60Hz(付属ACアダプター使用)  
 消費電力 : 最大約115W(BKM-229X ×2装着時)  
 最大外形寸法(幅×高さ×奥行) : 約602.4×386.2×110mm(本体のみ)  
 質量 : 約8.3kg(本体のみ)

別売アクセサリ  
 モニタースタンド **SU-560** 希望小売価格42,000円(税抜価格40,000円)

## 21.5型液晶モニター

**LMD-2110MD**

オープン価格



●21.5型フルHD(1,920×1,080)の高性能LCDパネル搭載●10ビット画像処理エンジンを搭載●アメリカ、カナダ、ヨーロッパの医療用の安全規格を取得●チルト機能付きモニタースタンドを標準装備●別売アダプターでHD / SD-SDI信号入力にも対応●AC電源に対応

LDCパネル : a-Si TFTアクティブマトリクス  
 解像度 : 1920×1080 ドット  
 視野角(代表値) : 170度 / 160度(水平×垂直) (typical)  
 Y/G入力 : ミニDIN4ピン×1(ループスルー出力付き)  
 コンポジット入力 : BNC×1(ループスルー出力付き)  
 RGB/コンポーネント入力 : BNC×3(ループスルー出力付き)  
 HDMI : HDMI×1  
 電源 : AC100~240V、50/60Hz  
 消費電力 : 最大約60W、1.0~0.5A  
 外形寸法(幅×高さ×奥行) : 約515×355×86.3mm(本体のみ)  
 質量 : 約6.9kg(本体のみ)

別売アクセサリ  
 HD/SD-SDI入力アダプター **BKM-341HS** 希望小売価格39,900円(税抜価格38,000円)

## 19型液晶モニター

**LMD-1951MD**

オープン価格



●高画質・高解像度SXGA(1,280×1,024) LCDパネル●フルデジタル10ビット信号処理回路●アメリカ、カナダ、ヨーロッパの医療用の安全規格を取得●電源は、AC INソケット、DC INソケットの2種類から選択可能●色温度/ガンマ切り換え機能●二画面表示(ピクチャー イン ピクチャー)●ファンクションキー機能●画像左右反転表示機能●最大20のユーザーメモリー機能

LDCパネル : a-Si TFTアクティブマトリクス  
 解像度 : 1280×1024ピクセル(SXGA)  
 視野角(代表値) : 89° / 89° / 89° / 89° (上/下/左/右、コントラスト > 10:1)  
 Y/C入力 : ミニDIN4ピン×1(ループスルー出力付き)  
 コンポジット入力 : BNC×1(ループスルー出力付き)  
 RGB/コンポーネント入力 : BNC×3(ループスルー出力付き)  
 HD15入力 : D-sub 15ピン×1  
 DVI入力 : DVI-D×1  
 電源 : AC100~240V(付属の電源コードはAC100V用です)、50/60Hz  
 消費電力 : 最大約85W(BKM-229×2装着時)  
 外形寸法(幅×高さ×奥行) : 約455.8×368.3×101.7mm(本体のみ)  
 質量 : 約6.7kg(本体のみ)

別売アクセサリ  
 ACアダプター **AC-110MD** 希望小売価格63,000円(税抜価格60,000円)

## 15型液晶モニター

**LMD-1530MD**

希望小売価格168,000円(税抜価格160,000円)



●アメリカ、カナダ、ヨーロッパの医療用の安全規格を取得●1,280ドット×768ライン(WXGA)解像度、広視野角の液晶パネル搭載●フルデジタル10ビット信号処理回路●高性能スキャンコンバーターを搭載し、WXGAパネルにSD/HD両方の画像を表示可能●HDMI入力信号に対応●VESAマウント対応(100mmピッチ)●チルト機能付きモニタースタンドを標準装備

LCDパネル : アモルファスシリコンTFTアクティブマトリクス  
 視野角(代表値) : 上/下/左/右…各88度、コントラスト比10:1以上  
 解像度 : 1,280ドット×768ライン(WXGA)  
 コンポジット入力 : BNC×1(ループスルー出力付き)  
 S映像入力 : 4ピンミニDIN×1(ループスルー出力付き)  
 RGB/コンポーネント入力 : BNC×3(ループスルー出力付き)  
 HDMI入力 : HDMIコネクタ×1  
 電源 : AC100~240V、50/60Hz  
 消費電力 : 最大約40W、0.6~0.4A  
 最大外形寸法(幅×高さ×奥行) : 約372×336×264mm(本体のみ)  
 質量 : 約6.2kg(スタンド含む)



56型高解像度液晶モニター

**SRM-L560** 希望小売価格6,825,000円(税抜価格6,500,000円)



●専用開発した56型QFHD(3,840×2,160ピクセル) LCDパネル、高純度LEDを使用したプレゼンテーションバックライトシステム、12ビット精度の業務用ディスプレイエンジンを搭載●3つの表示モードにより、利用シーンをサポート(4K/QFHDモード/Quad View(クワッドビュー)モード/2K/HD Zoomモード)●マルチカラースペース対応●高精度I/P変換処理●高精度のパネルキャリブレーション機能搭載●3G-SDIからHDMI、DVI-D入力と多様な信号フォーマットに対応●ブラックディテールモード表示搭載●パソコン上のアプリケーションソフトウェアSRM Manager(付属)による直感的で効率的な操作性(Ethernetコントロール)を実現

LCDパネル	: アモルファスシリコンTFTアクティブマトリクス
視野角(代表値)	: 水平176度/垂直176度、コントラスト比30:1以上
解像度	: 3,840×2,160ピクセル
HDMI入力	: HDMIコネクタ (HDCP、Deep Color 対応) ×1
DVI入力	: DVI-D(HDCP対応) ×1
電源	: AC100~240V、50/60Hz
消費電力	: 約660W(最大負荷時、LEDの経年変化に伴う輝度補正を含む)
外形寸法(幅×高さ×奥行)	: 約1,352.3×824.3×433.3mm
質量	: 約73kg

47V型フルHD液晶ディスプレイ

**FWD-S47H1**

オープン価格

42V型フルHD液晶ディスプレイ

**FWD-S42H1**

オープン価格



●医療用におけるデジタル画像と通信(DICOM)規格のグレースケール標準関数(GSDF)に基づいたガンマ設定が可能●高精細な映像表現を実現する、フルHD(1,920×1,080ドット)液晶パネルを搭載。タテ向き設置も可能●幅19mmのスリムベゼルを採用●高解像度、高輝度パネルながら、低消費電力を実現●必要時のみ冷却ファンを動作させる静音設計●LAN・WAN・インターネットのWeb画面(IE 6.0以降)からディスプレイのコントロール(電源、入力切り換え、画面調整など)が可能

パネル方式	: アモルファスシリコンTFTアクティブマトリクス
画素数(水平×垂直)	: 1,920×1,080ドット
有効表示寸法(水平×垂直)	: FWD-S47H1...約1,040×585mm FWD-S42H1...約930×523mm
映像入力端子(音声対応)	
RGB/COMPONENT IN	: 高密度D-sub 15ピン(凹)×1(アクティブスルー出力付き)
DVI IN	: DVI-D(DVI規格1.0準拠、凹)×1
S VIDEO IN	: ミニDIN 4ピン×1
VIDEO IN	: BNC×1(ループスルー出力付き)
電源	: AC100~240V、50/60Hz
消費電力(標準)	: FWD-S47H1...約240W、FWD-S42H1...約210W
外形寸法(幅×高さ×奥行)	: FWD-S47H1...約1,082×627×129mm FWD-S42H1...約973×566×125mm
質量	: FWD-S47H1...約30.5kg、FWD-S42H1...約25.5kg

データプロジェクター

**VPL-FH500L**

オープン価格



※写真は別売のオプションレンズVPLL-Z4015を装着した状態です。

●DICOMガンマシミュレーションモード搭載●高解像度WUXGA(1920×1200ドット)対応●高輝度7,000ルーメン●常時2灯のうち1灯のみ点灯するツインプシステムを搭載し、安定運用・長寿命化を実現●上下±113%、左右±63%のレンズシフトが可能●HD-SDI入力対応(オプションアダプター装着時)●10種類のオプションレンズに対応●レンズが本体センターに設計されているので設置が容易●ランプ交換とフィルター清掃が容易●ネットワーク経由で動作監視とコントロールが可能●2画面表示機能搭載●490Wの低消費電力

投写方式	: 3LCD方式
パネル解像度	: 1920×1200ドット(WUXGA)
光出力	: 7000ルーメン(ランプモード[高]設定時)
投写画面サイズ	: 40~600インチ(対角線)
映像入出力端子	
コンポジット入力	: BNC×1
S映像入力	: 4ピンミニDIN×1
RGB/コンポーネント入力	: 5BNC、D-sub15×1
DVI入力	: DVI-D×1
HDMI入力	: HDMIコネクタ×1
映像出力	: D-sub15×1
その他	: オプションボードスロット×1(BKM-FW16装着用)
電源	: AC100~240V、50/60Hz
消費電力	: 最大490W(待機時: 標準設定約13W、低設定約0.1W)
外形寸法(幅×高さ×奥行)	: 約530×204×545mm(突起部を含まず)
質量	: 約20kg

別売アクセサリ  
HD-SDI/SDI入力アダプター BKM-FW16 オープン価格

データプロジェクター

**VPL-FH30**

オープン価格



●DICOMガンマシミュレーションモード搭載●高解像度WUXGA(1920×1200ドット)対応●1.6倍のワイドズームレンズを標準装備し、100型スクリーンに3~4.8mの距離から投写可能●上方向+60%、左右±32%のレンズシフトが可能●中・長距離用のオプションズームレンズ各1種を用意●レンズが本体センターに設計されているので設置が容易●ランプ交換とフィルター清掃が容易●ネットワーク経由で動作監視とコントロールが可能●2画面表示機能搭載

投写方式	: 3LCD方式
パネル解像度	: 1920×1200ドット(WUXGA)
光出力	: 4300ルーメン(ランプモード[高]設定時)
投写画面サイズ	: 40~600インチ(対角線)
映像入出力端子	
コンポジット入力	: ビンジャック×1
S映像入力	: 4ピンミニDIN×1
RGB/コンポーネント入力	: 5BNC、D-sub15×1
DVI入力	: DVI-D×1
HDMI入力	: HDMIコネクタ×1
映像出力	: D-sub15×1
音声入力端子	: ビンジャック(L/R)×1、ステレオミニジャック×2
音声出力端子	: ステレオミニジャック×1
電源	: AC100~240V、50/60Hz
消費電力	: 最大400W(待機時: 標準設定約11W、低設定約0.15W)
外形寸法(幅×高さ×奥行)	: 約390×134×463mm(突起部を含まず)
質量	: 約8.1kg



## ハイビジョン画質で遠隔医療を支援。「HDビデオ会議システム」

HDビデオ会議システム

### PCS-XG80

希望小売価格1,155,000円(税抜価格1,100,000円)



- 1080p / 1080iハイビジョン映像に対応●デュアルストリームでHD映像とPC画面を最大30フレームで共有できる「データソリューション」機能を搭載
- 通信中の映像にマーキング可能な「ビデオアノテーション」機能を搭載
- メモリースティックレコーディング機能を搭載●ステレオ音声に対応
- 購入時にご登録いただくことで、1年間の保守サービスを提供

ITU-T標準に準拠	
端末方式	: ITU-T H.320およびH.323、IETF SIP
映像	
有効画素数	: 4:3時... QCIF (176×144)、CIF (352×288)、4CIF (704×576) 16:9時... WCIF (W288p) (512×288)、W432p (768×432)、 W4CIF (1,024×576)、720p (1,280×720)、 1080p (1,920×1,080)*1、1,080i (1,920×1,080)*1
画面表示	: フルスクリーン / PinP / PandP / Side by Side
入 / 出力端子	
映像入力	: 外部ビデオ入力 [S映像×1、アナログコンポーネント (YPbPr) ×1、RGB×1]
映像出力	: HDMI×1、RGB×1
音声入力	: 外部マイク入力(プラグインパワー対応、ミニジャック) ×2、 外部マイク入力(PCSA-A7P4用) ×2、 AUDIO 1入力(L/R、ピンジャック) AUDIO 2入力(L/R、ピンジャック)
音声出力	: HDMI×1、ライン出力(L/R、ピンジャック) 録音用出力(L/R、ピンジャック)
ネットワーク	: 10BASE-T / 100BASE-TX ×2、 ISDNユニットインターフェース×1
外部制御	: RS-232C×1
その他	: メモリースティックスロット×1、タブレット用×1、 メンテナンス用(RS-232C) ×1
電源	: DC19.5V、付属ACアダプターから供給(AC100~240V、50/60Hz)
消費電流	: 5A(DC19.5V)
外形寸法(幅×高さ×奥行)	: 本体...約282×56×244mm(突起部含まず) カメラユニット...約240×152×158mm(突起部含まず)
質量	: 本体...約2.2kg カメラユニット...約2kg

\*1: PCS-XG80では1080モード時のみ対応。

\*2: 入出力信号は1,080iとなります。

## モバイル回線での映像伝送を実現した「ロケーションポーター」とマルチチャンネルレシーバー

リアルタイム・ビデオトランスミッター

### RVT-SD200

オープン価格



※写真は、別売のショルダーストラップ RVTA-ST100を装着した状態です。

- H.264/AVCコーデックにより高画質伝送を実現●小型、内蔵バッテリー(別売)駆動で約1.5kgの機動力●品質制御技術(QoS)による安定伝送
- 送信にFOMA回線(2回線同時利用可)や、無線LAN経由でモバイルアクセスルーターを利用可能●受信機にRVT-MR200シリーズ(別売)を使うことで、最大12地点の同時受信に対応

#### ■RVT-SD200・ハードウェア仕様

電源	: ACアダプター(付属) DC15.0~16.0V 内蔵バッテリー(別売) DC11.1V 外部バッテリー(市販品) DC14.4V
消費電力	: 最大60W(AC駆動でバッテリー充電時)
動作温度	: -10 ~ +45°C (付属のACアダプターは0 ~ 40°C)
動作湿度	: 25 ~ 80%
保存温度	: -20 ~ +60°C
外形寸法(幅×高さ×奥行)	: 約143×80×222mm
本体質量	: 約1.5kg(内蔵バッテリー装着時)

#### 別売アクセサリ

リチウムイオンバッテリー	<b>RVTA-BT100</b>	希望小売価格84,000円(税抜価格80,000円)
バッテリーチャージャー	<b>RVTA-BC100</b>	希望小売価格115,500円(税抜価格110,000円)
ショルダーストラップ	<b>RVTA-ST100</b>	希望小売価格16,800円(税抜価格16,000円)

マルチチャンネルレシーバー

### RVT-MR201 (送信機1台の受信に対応)

オープン価格

### RVT-MR204 (送信機4台までの同時受信に対応)

オープン価格

### RVT-MR212 (送信機12台までの同時受信に対応)

オープン価格



※イラストはRVT-MR212の商品イメージです。PCモニターおよびビデオモニターは別売です。

- 最大12カ所からのマルチ受信で、複数の現場状況をリアルタイムに把握
- 衛星回線(BGAN)による通信も可能(別売のRVTA-BG200が必要)
- 各送信機との双方向音声コミュニケーションに加え、受信側から全送信側への音声一斉通報が可能●タッチパネル対応による簡単操作を実現

#### ■RVT-MR200シリーズ・ハードウェア仕様

電源	: 90V / 264V自動切替電源(50 / 60Hz両対応)
消費電力	: 最大147W
使用環境	: 温度 10 ~ 35°C / 湿度 10 ~ 90%
外形寸法(幅×高さ×奥行)	: 約178×448×445mm(突起部を除く)
質量	: 約13kg

#### 別売アクセサリ

衛星回線対応オプションライセンス **RVTA-BG200** オープン価格

カラービデオプリンター

**UP-25MD**

希望小売価格270,900円(税抜価格258,000円)



●長期保存性に優れるラミネートメディアに対応●更なる小型化・軽量化を実現●全6色または6色間をグレーの色味を変えずに簡単に色調整可能●2分割、4分割プリントに対応●8枚分のフレームメモリー搭載●液晶ディスプレイ装備●排紙トレイ内部を照らすLEDランプ装備●フロントオペレーションを実現●UP-21MDA / 20Aとプリントバックを共用化

- プリント方式 : 昇華熱転写型  
 プリント用紙サイズ : Sサイズ…100×90mm、Lサイズ…144×100mm  
 ペーパーキャパシティー : Sサイズ…80枚(UPC-21S使用時)、60枚(UPC-24SA使用時)  
 Lサイズ…50枚(UPC-21L使用時)、40枚(UPC-24LA使用時)  
 プリント時間(高速印画時) : Sサイズ…約19秒(UPC-21S使用時)、約25秒(UPC-24SA使用時)  
 Lサイズ…約29秒(UPC-21L使用時)、約36秒(UPC-24LA使用時)  
 画面分割 : 1、2、4画面  
 フレームメモリー : 8フレーム  
 入/出力 : コンボジット…BNC、S映像…4ピンミニDIN、アナログRGB/コンポーネント…BNC×4  
 コントロール端子 : REMOTE 1…RM-5500用、REMOTE 2…RM-91、FS-24用、RS-232C…コンピューターコントロール用(D-sub 25ピン、凹)  
 電源/入力電流 : AC100V、50/60Hz / 1.7A(最大)  
 外形寸法(幅×高さ×奥行) : 約212×98×398mm(最大突起部を除く)  
 質量 : 約5.7kg(本体のみ)

- 別売アクセサリ  
 ラミネートカラープリントバック(Sサイズ) **UPC-24SA** 希望小売価格8,925円(税抜価格8,500円)  
 ラミネートカラープリントバック(Lサイズ) **UPC-24LA** 希望小売価格10,290円(税抜価格9,800円)  
 カラープリントバック(Sサイズ) **UPC-21S** 希望小売価格12,075円(税抜価格11,500円)  
 カラープリントバック(Lサイズ) **UPC-21L** 希望小売価格12,915円(税抜価格12,300円)

デジタルカラープリンター

**UP-D25MD**

希望小売価格249,900円(税抜価格238,000円)



●新シャーシと2年間の長期保証で安定した運用をサポート●長期保存性に優れるラミネートメディアに対応●微妙な色調整を可能にするプリンタードライバー●プリンター本体でも色調整が可能●2分割、4分割プリントに対応●フロントオペレーションを実現●更なる小型・軽量化を実現●液晶ディスプレイ装備●排紙トレイ内部を照らすLEDランプ装備●UP-D23MDAとプリントバックを共用化

- プリント方式 : 昇華熱転写型  
 プリント用紙サイズ : Sサイズ…100×90mm、Lサイズ…144×100mm  
 ペーパーキャパシティー : Sサイズ…80枚(UPC-21S使用時)、60枚(UPC-24SA使用時)  
 Lサイズ…50枚(UPC-21L使用時)、40枚(UPC-24LA使用時)  
 プリント時間(高速印画時) : Sサイズ…約19秒(UPC-21S使用時)、約25秒(UPC-24SA使用時)  
 Lサイズ…約29秒(UPC-21L使用時)、約36秒(UPC-24LA使用時)  
 画面分割 : 1、2、4画面  
 インターフェース : Hi-Speed USB(USB 2.0準拠)  
 対応OS : Microsoft Windows 2000 / XP、Windows Vista(プリンタードライバー)  
 ※Windows 7に近日対応予定  
 電源/入力電流 : AC100V、50/60Hz / 1.7A(最大)  
 外形寸法(幅×高さ×奥行) : 約212×98×398mm(最大突起部を除く)  
 質量 : 約5.5kg(本体のみ)

- 別売アクセサリ  
 ラミネートカラープリントバック(Sサイズ) **UPC-24SA** 希望小売価格8,925円(税抜価格8,500円)  
 ラミネートカラープリントバック(Lサイズ) **UPC-24LA** 希望小売価格10,290円(税抜価格9,800円)  
 カラープリントバック(Sサイズ) **UPC-21S** 希望小売価格12,075円(税抜価格11,500円)  
 カラープリントバック(Lサイズ) **UPC-21L** 希望小売価格12,915円(税抜価格12,300円)

カラービデオプリンター

**UP-55MD**

希望小売価格735,000円(税抜価格700,000円)



●USBフラッシュメモリー用USBポートを搭載●256階調約379dpiの高画質・高解像度●使用状況に合わせたメニュー設定が可能●Highスピードモードにより、A5サイズ相当を約20秒でプリント●色合いの調整が容易なカラーバランス調整機能●米国UL60601-1ほか各国の医療安全規格に準拠。取扱説明書、機器本体の表示、電源コードを除き海外モデルと同等構造

- プリント方式 : 昇華熱転写方式  
 プリント画素数 : フル画面プリント…2,528×1,920ドット  
 プリントサイズ : 169×129mm  
 プリント用紙サイズ : 178×152mm  
 プリント階調 : 256階調処理(イエロー、マゼンタ、シアン)  
 解像度 : 約379dpi  
 プリント時間 : 約20秒(高速プリント時)  
 USBホストポート : USBフラッシュメモリー用  
 電源 : AC100V、50/60Hz  
 外形寸法(幅×高さ×奥行) : 約280×125×398mm(突起部含まず)  
 質量 : 約9.0kg(本体のみ)

- 別売アクセサリ  
 カラープリントバック **UPC-55** 希望小売価格28,350円(税抜価格27,000円)

DICOMカラープリンター

**UP-D77MD**

希望小売価格1,260,000円(税抜価格1,200,000円)



●DICOMフォーマットで送られてくるカラー画像データを高画質プリント●A4版のプリンター紙に約85秒でプリント●医療分野に求められる、プリント品質を確保●モニターとプリンター間の色調整が容易なDSP搭載●省スペースで運用できるフロントオペレーション

- プリント方式 : 昇華熱転写型、YMC 3色重ね印画  
 感熱ヘッド : 11.8ドット/mm、2,560ドット(300dpi)  
 プリント階調 : 各色256階調(Y,M,C)  
 最大プリントサイズ : A4サイズ…271.6×203.2mm  
 レターサイズ…254.0×203.2mm  
 プリント画素数 : A4サイズ…3,208ドット×2,400ドット  
 レターサイズ…3,000ドット×2,400ドット  
 プリント時間 : 約85秒(A4サイズ)  
 インターフェース : DICOM 3.0(100BASE-TX対応)、ネットワークポート×1(RJ-45)、100BASE-TX対応  
 電源 : AC100V、50/60Hz  
 外形寸法(幅×高さ×奥行) : 約493.8×176×468.8mm(最大突起部含まず)  
 質量 : 約21kg

- 別売アクセサリ  
 セルフラミネーティングプリントバック **UPC-770** 希望小売価格18,900円(税抜価格18,000円)  
 セルフラミネーティングプリントバック **UPC-771** 希望小売価格19,656円(税抜価格18,720円)

デジタルカラープリンター

**UP-DR80MD**

希望小売価格204,750円(税抜価格195,000円)



●横幅317mmとコンパクトで、白く光沢感のある新デザインのプリンター。デスクトップでも、ラックマウントしても使いやすい設計●プリントメディアの交換、補充が前面から行えるフロントオペレーション●Hi-Speed.USB(USB2.0準拠)を標準装備し、パソコンからの操作で簡単にプリント可能●301dpiの高密度ヘッドで、YMC各色256階調、最大1,670万色を忠実に再現●A4サイズで約76秒(レターサイズは約72秒)の高速

プリントを実現●優れた耐光性、耐皮脂性に加え、長期保存も可能なラミネート加工のA4サイズ/レターサイズの2種類の用紙を用意●用途に合わせて選べる2種類のカラーモードを用意。s-RGB準拠の画像に適した色再現を行う「Natural」モード(デフォルト)とCG画像に適した色再現を行う「CG」モードが選択可能

- プリント方式 : 昇華熱転写型  
 プリント用紙サイズ : A4サイズ…210×297mm、レターサイズ…約215.9×279.4mm  
 プリントサイズ : A4サイズ…最大202×287mm、レターサイズ…最大208×269mm  
 プリント画素数 : A4サイズ…2,392ドット×3,400ドット、レターサイズ…2,464ドット×3,192ドット  
 解像度 : 11.83ドット/mm、2,560ドット(301dpi)  
 プリント階調 : YMC各色8ビット(256階調)処理(イエロー、マゼンタ、シアン)  
 プリント時間 : A4サイズ…約76秒、レターサイズ…約72秒  
 インターフェース : Hi-Speed.USB(USB 2.0)  
 電源 : AC100V、50/60Hz  
 入力電流 : 3.4A  
 外形寸法(幅×高さ×奥行) : 約317×207×425mm(最大突起部含まず)  
 質量 : 約11.5kg

## ビデオグラフィックプリンター

## UP-897MD

希望小売価格208,950円(税抜価格199,000円)



●印画約2秒のハイスピードプリント●高速ドライバIC内蔵の薄膜サーマルヘッドの採用などにより、12.8ドット/mmの高密度印画が可能●ジョグダイヤルと液晶ディスプレイで簡単にメニュー設定が可能●印画ムラを防ぐ温度補正回路を内蔵●光沢プリント用紙に対応●米国UL60601-1ほか各国の医療安全規格に準拠。取扱説明書、機器本体の表示、電源コードを除き、UL-60950-1、CSA C22.2 No 60950.1を取得している北米向け製品と同等構造

感熱ヘッド	: 薄膜サーマルヘッド1,280ドット
階調数	: 256階調(8ビット)
解像度	: EIA...1,210×490ドット、CCIR...1,210×582ドット (SCANがSC...WD1時)
画面寸法	: EIA...94×73mm、CCIR...94×71mm (SCANがSC...WD1、SIDEがS...STD時) EIA...124×96mm、CCIR...127×96mm (SCANがSC...WD1、SIDEがS...SIDE時)
プリント速度	: 約2秒/1画面(標準設定時)(SPEEDがSP...HI時)
ピクチャーメモリー	: 10フレーム(800k×8ビット相当)
VIDEO入力	: BNC×1(ループスルー出力付き)
リモート端子	: REMOTE(ステレオミニジャック)
電源	: AC100V、50/60Hz
外形寸法(幅×高さ×奥行)	: 約154×88×240mm
質量	: 約2.6kg(本体のみ)

## デジタルグラフィックプリンター

## UP-D897

希望小売価格207,900円(税抜価格198,000円)



●印画約2秒のハイスピードプリント●12.8ドット/mmの高密度印画が可能●High-Speed USB(USB2.0準拠)インターフェースを装備●ジョグダイヤルと液晶ディスプレイで簡単にメニュー設定が可能●印画ムラを防ぐ温度補正回路を内蔵●光沢プリント用紙に対応●米国UL60601-1ほか各国の医療安全規格に準拠。取扱説明書、機器本体の表示、電源コードを除き、UL-60950-1、CSA C22.2 No 60950.1を取得している北米向け製品と同等構造

感熱ヘッド	: 薄膜サーマルヘッド1,280ドット
階調数	: 256階調(8ビット)
メモリー容量	: 4,096×1,280×8(ビット)
画面寸法	: 最大320×100mm
プリント速度	: 約2秒/1画面(960×1,280ドット時) (SPEEDがSP...HI時)
画素数	: 最大4,096×1,280ドット
画素密度	: H...100mm/1,280ドット=0.078mm/ドット V...100mm/1,280ドット=0.078mm/ドット (正方向ドット)
インターフェース	: Hi-Speed USB(USB2.0準拠)
対応OS	: Microsoft Windows 2000 / XP、Windows Vista(32bit版)
電源	: AC100V、50/60Hz
外形寸法(幅×高さ×奥行)	: 約154×88×240mm
質量	: 約2.6kg(本体のみ)

## ハイブリッドグラフィックプリンター

## UP-990AD

希望小売価格514,500円(税抜価格490,000円)



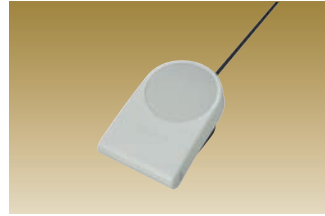
●高解像度な325dpiのサーマルヘッドを採用●標準設定時約8秒でプリント可能(UP-980と比較して、約2秒プリント時間を短縮)●アナログ、デジタル両信号の入力が可能。ビデオ信号のNTSC、PALに加えてパソコン(Windows® 2000 / XP、Windows Vista® 32bitに対応)とUSB 2.0で接続し、画像をプリント可能●外形寸法はUP-980と同等で、いままでのスペースに設置可能

プリント方式	: 感熱プリント方式
プリント用紙	: 210mm幅ロール紙または透明ブルーサーマルフィルム
階調数	: 白黒256階調
有効画素数	: NTSC...1,280×508ドット(EIA)、 PAL...1,280×612ドット(CCIR)
印画サイズ	: NTSC / EIA...188×143mm(S:STD)、249×190mm(S:SIDE)、 CCIR / PAL...188×140mm(S:STD)、252×188mm(S:SIDE)
画面分割(アナログ入力時)	: 2、4、6画面/枚(切り換え可)
ピクチャーメモリー	: アナログ...6フレーム、デジタル...最大3,414×2,560ドット
入出力	: ビデオ...BNC、デジタル...Hi-Speed USB(USB2.0準拠)
プリント時間	: 約8秒/1画面(標準設定時)
電源	: AC100V、50/60Hz
消費電流	: 最大2.4A(プリント時)
外形寸法(幅×高さ×奥行)	: 約316(幅)×132.5(高さ)×305(奥行)mm
質量	: 約8kg(本体のみ)

## フットスイッチ

## FS-24

希望小売価格7,875円(税抜価格7,500円)



●REMOTE2端子に対応。●防滴構造、水の浸入に対する保護等級「IPX3」に対応。(鉛直から60度までの角度によって噴霧した水の影響を受けません。)

保護等級(IEC60529)	: IPX3
ケーブル長	: 約5m
コネクター	: ステレオミニプラグ
外形寸法(幅×高さ×奥行)	: 約70×44×103mm(コードを除く)
質量	: 約190g

## デジタルフィルムイメージャー

## UP-DF500 / UP-DF550

各オープン価格



UP-DF500

UP-DF550

●サーマルプリント技術を結集し、速さと高画質を両立したドライイメージャー●UP-DF500は14×17インチ半切サイズに対応。UP-DF550は2トレイを標準装備し、半切、大四切、四切、六切の4種類に対応●DICOM 3.0対応インターフェースを装備●縦置き可能な省スペース設計

プリント方式	: 感熱方式
解像度	: 12.59ドット/mm(320dpi)
プリント階調	: 4,096階調処理
最大プリントサイズ	: UP-DF500...335.4×401.8mm、UP-DF550...346.1×415.3mm (いずれもUPT-517BL使用時)
プリント画素数	: UP-DF500...4,224×5,060ドット、UP-DF550...4,360×5,232ドット
プリント時間	: 約70枚/時間
フィルムトレイ容量	: 125枚/トレイ
デジタルインターフェース	: ネットワークポート(RJ-45)×1、100BASE-TX対応 専用出力端子×1
電源	: AC100V、50/60Hz
消費電流	: 4.4A
外形寸法(幅×高さ×奥行)	: UP-DF500...約600×250×686mm(突起部含まず)、 UP-DF550...約600×316×686mm(突起部含まず)
質量	: UP-DF500...約55kg、UP-DF550...約63kg

■画像診断用イメージャー 届出番号 14B2X10003000001 製造販売元 ソニー株式会社




品名	型名	希望小売価格	税抜価格	概要	サブカートン	マスターカートン
<b>A6(カラー/白黒)</b>						
■UP-20/D21MD/D21MD/D23MD用						
Sサイズカラープリントパック	UPC-21S	12,075円	11,500円	240枚(80枚×3)	—	6
Lサイズカラープリントパック	UPC-21L	12,915円	12,300円	200枚(50枚×4)	—	6
■UP-20A/D21MDA/D23MDA/25MD/D25MD用						
Sサイズカラープリントパック	UPC-21S	12,075円	11,500円	240枚(80枚×3)	—	6
Lサイズカラープリントパック	UPC-21L	12,915円	12,300円	200枚(50枚×4)	—	6
ラミネートカラープリントパック(Sサイズ)	UPC-24SA	8,925円	8,500円	180枚(60枚×3)	—	6
ラミネートカラープリントパック(Lサイズ)	UPC-24LA	10,290円	9,800円	160枚(40枚×4)	—	6
■UP-21MDS用						
Sサイズカラープリントパック	UPC-21S	12,075円	11,500円	240枚(80枚×3)	—	6
<b>A5(カラー/白黒)</b>						
■UP-55MD用						
カラープリントパック	UPC-55	28,350円	27,000円	100枚×2、178×152mmサイズ	—	5
■UP-50/D50用						
カラープリントパック	UPC-510	28,035円	26,700円	200枚、A5サイズ	—	5
ラミネートカラープリントパック	UPC-540	15,855円	15,100円	100+2枚、A5サイズ	—	5
<b>A4(カラー/白黒)</b>						
■UP-D77MD用						
セルフラミネーティングプリントパック	UPC-770	18,900円	18,000円	72枚、A4サイズ	—	5
セルフラミネーティングプリントパック	UPC-771	19,656円	18,720円	72枚、216×280mm(レターサイズ)	—	5
■UP-DR80MD用						
ラミネートカラープリントパック(ロール紙)	UPC-R80MD	18,690円	17,800円	100画面(50画面/1ロール×2)、A4サイズ	—	—
ラミネートカラープリントパック(ロール紙)	UPC-R81MD	18,690円	17,800円	100画面(50画面/1ロール×2)、レターサイズ	—	—
<b>白黒(ロール紙/ブルーサーマルフィルム)</b>						
■UP-897MD/D897/895MD/D895用						
白黒プリント用紙	UPP-110S	1,670円	1,590円	1巻、幅110mm、長さ20m	10	100
高濃度プリント用紙	UPP-110HD	2,520円	2,400円	1巻、幅110mm、長さ20m	10	100
光沢プリント用紙	UPP-110HG	2,667円	2,540円	1巻、幅110mm、長さ18m	10	100
■UP-890MD/D890用						
白黒プリント用紙	UPP-110S	1,670円	1,590円	1巻、幅110mm、長さ20m	10	100
高感度プリント用紙	UPP-110HA	2,667円	2,540円	1巻、幅110mm、長さ18m	10	100
高濃度プリント用紙	UPP-110HD	2,520円	2,400円	1巻、幅110mm、長さ20m	10	100
■UP-990AD/980用						
白黒プリント用紙	UPP-210SE	3,570円	3,400円	1巻、幅210mm、長さ25m	5	20
高濃度プリント用紙	UPP-210HD	5,565円	5,300円	1巻、幅210mm、長さ25m	5	20
ブルーサーマルフィルム	UPT-210BL	6,930円	6,600円	1巻、幅210mm、長さ12.5m	5	20
■UP-930用						
白黒プリント用紙	UPP-210SE	3,570円	3,400円	1巻、幅210mm、長さ25m	5	20
高濃度プリント用紙	UPP-210HD	5,565円	5,300円	1巻、幅210mm、長さ25m	5	20

**デジタルフィルムイメージャー用 画像診断用自己現像フィルム(届出番号:14B2X10003000002)**

■UP-DF500/DF550用						
ブルーサーマルフィルム(UP-DF550用)	UPT-510BL	オープン価格	—	202×253mm/8×10インチ(六切サイズ 125枚入)	—	4
ブルーサーマルフィルム(UP-DF550用)	UPT-512BL	オープン価格	—	253×304mm/10×12インチ(四切サイズ 125枚入)	—	4
ブルーサーマルフィルム(UP-DF550用)	UPT-514BL	オープン価格	—	279×355mm/11×14インチ(大四切サイズ 125枚入)	—	4
ブルーサーマルフィルム(UP-DF500/DF550用)	UPT-517BL	オープン価格	—	354×430mm/14×17インチ(半切サイズ 125枚入)	—	4

※ご注文はサブカートンまたはマスターカートン単位でお願いします。

**安全に関する注意** 商品を安全に使うため、使用前に必ず「取扱説明書」をよくお読みください。

●カタログ掲載商品の仕様および外観は、改良のため予告なく変更することがあります。●カタログと実際の商品の色とは印刷の関係で多少異なる場合があります。●オープン価格商品の価格は、販売店にお問い合わせください。●: このマークの商品は、生産完了のため、品薄・品切れになる場合があります。販売店にお確かめのうえ、お選びください。●"SONY"および"make.believe"はソニー株式会社の商標です。●記載されている各社名および各商品名は、各社の商標または登録商標です。なお、本文中では、TM、®マークは明記していません。

ソニービジネスソリューション サイト [www.sonybsc.com](http://www.sonybsc.com)

本カタログは環境に配慮した植物油インキを使用

※特定市場向け商品などソニービジネスソリューションサイトに掲載していない商品もあります

ソニー株式会社  
ソニービジネスソリューション株式会社 / 〒108-0074 東京都港区高輪4-10-18

掲載の業務用商品およびソリューションに関するお問い合わせは

**業務用商品相談窓口**  
フリーダイヤル ☎ 0120-788-333

- 携帯電話・PHS・一部のIP電話からは 0466-31-2588
- FAX 0120-333-389
- 受付時間 9:00~18:00 (土・日・祝日、および年末年始は除く)

**2011.11**  
カタログ記載内容2011年11月現在