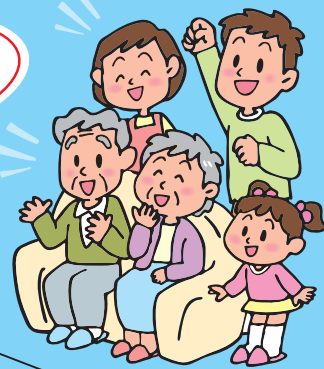


# 地デジ受信 なぜ?なに? ガイド

保存版



アナログテレビ放送終了まで、あとわずか!! 2011年7月終了

アナログテレビのままでは  
「地上デジタル放送」を見ることができません。

《《《《 地デジ受信の準備をお急ぎください! 》》》》

# でんわ、急げ!

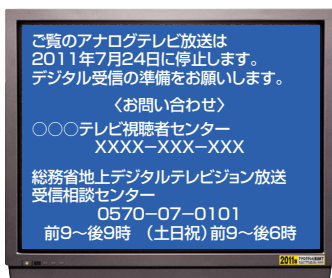
# デジサポへ



電話: **0570-07-0101** (ナビダイヤル)

(平日 9:00~21:00、土・日・祝日 9:00~18:00) ※IP電話等、ナビダイヤルがつかない方は、03-4334-1111へ  
総務省 地デジコールセンターがお受けし、デジサポが対応します。

【アナログテレビ放送終了までの画面イメージ】 実際の表示内容、表示形式、時期等は今後変更される場合があります。



VHSビデオデッキ、パソコン、カーナビ、ラジオ等でアナログテレビ放送を受信している場合も、2011年7月以降は視聴できなくなります。



# 地デジで、テレビは何が良くなるの？

デジタル技術により、もっときれいに見えて、もっと便利に使えるテレビになります。  
※受信機によっては、下記の機能がないものがあります。

きれいに見える！

## キレイで迫力のあるハイビジョンが楽しめます！

アナログ放送では、映像が二重に見えることがあります。

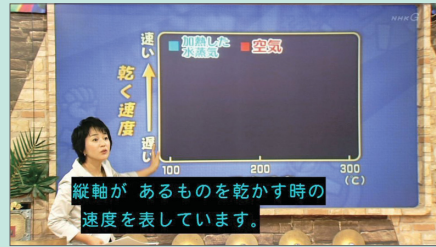


地デジなら、鮮明な映像が楽しめます。



くっきり、きれいわ！

## 高齢者や障がいのある方へのやさしいサービスが充実！



地デジって人に優しいな！

番組によって、音声を字幕で表示する字幕放送や、ドラマなどの状況を音声で紹介する解説放送など、やさしいサービスが充実しています。



便利に使える！

## いつでも天気予報！ いつでもニュース！



必要なとき、いつでも見られて、安心だね！

リモコンでデータ放送のボタンを押すだけ。

- 天気予報 ●ニュース
- 病院情報 ●交通渋滞 など



## テレビに番組表を表示！ 予約も簡単！

今日	4 [水]	5 [木]	6 [金]	7 [土]	8 [日]	9 [月]	10 [火]
	午前8時	午前9時					
	1 4時	2 5時	3 6時	4 7時	5 8時	6 9時	7 10時
	8 11時	9 12時	10 13時	11 14時	12 15時	13 16時	14 17時
	15 18時	16 19時	17 20時	18 21時	19 22時	20 23時	21 24時
	22 25時	23 26時	24 27時	25 28時	26 29時	27 30時	28 31時
	29 32時	30 33時	31 34時	32 35時	33 36時	34 37時	35 38時
	36 39時	37 40時	38 41時	39 42時	40 43時	41 44時	42 45時
	43 46時	44 47時	45 48時	46 49時	47 50時	48 51時	49 52時
	50 53時	51 54時	52 55時	53 56時	54 57時	55 58時	56 59時
	57 60時	58 61時	59 62時	60 63時	61 64時	62 65時	63 66時
	64 67時	65 68時	66 69時	67 70時	68 71時	69 72時	70 73時
	71 74時	72 75時	73 76時	74 77時	75 78時	76 79時	77 80時
	78 81時	79 82時	80 83時	81 84時	82 85時	83 86時	84 87時
	85 88時	86 89時	87 90時	88 91時	89 92時	90 93時	91 94時
	92 95時	93 96時	94 97時	95 98時	96 99時	97 100時	98 101時
	99 102時	100 103時	101 104時	102 105時	103 106時	104 107時	105 108時
	106 109時	107 110時	108 111時	109 112時	110 113時	111 114時	112 115時
	113 116時	114 117時	115 118時	116 119時	117 120時	118 121時	119 122時
	120 123時	121 124時	122 125時	123 126時	124 127時	125 128時	126 129時
	127 130時	128 131時	129 132時	130 133時	131 134時	132 135時	133 136時
	134 137時	135 138時	136 139時	137 140時	138 141時	139 142時	140 143時
	141 144時	142 145時	143 146時	144 147時	145 148時	146 149時	147 150時
	148 151時	149 152時	150 153時	151 154時	152 155時	153 156時	154 157時
	155 158時	156 159時	157 160時	158 161時	159 162時	160 163時	161 164時
	162 165時	163 166時	164 167時	165 168時	166 169時	167 170時	168 171時
	169 172時	170 173時	171 174時	172 175時	173 176時	174 177時	175 178時
	176 179時	177 180時	178 181時	179 182時	180 183時	181 184時	182 185時
	183 186時	184 187時	185 188時	186 189時	187 190時	188 191時	189 192時
	190 193時	191 194時	192 195時	193 196時	194 197時	195 198時	196 199時
	197 200時	198 201時	199 202時	200 203時	201 204時	202 205時	203 206時
	204 207時	205 208時	206 209時	207 210時	208 211時	209 212時	210 213時
	211 214時	212 215時	213 216時	214 217時	215 218時	216 219時	217 220時
	218 221時	219 222時	220 223時	221 224時	222 225時	223 226時	224 227時
	225 228時	226 229時	227 230時	228 231時	229 232時	230 233時	231 234時
	232 235時	233 236時	234 237時	235 238時	236 239時	237 240時	238 241時
	239 242時	240 243時	241 244時	242 245時	243 246時	244 247時	245 248時
	246 249時	247 250時	248 251時	249 252時	250 253時	251 254時	252 255時
	253 256時	254 257時	255 258時	256 259時	257 260時	258 261時	259 262時
	260 263時	261 264時	262 265時	263 266時	264 267時	265 268時	266 269時
	267 270時	268 271時	269 272時	270 273時	271 274時	272 275時	273 276時
	274 277時	275 278時	276 279時	277 280時	278 281時	279 282時	280 283時
	281 284時	282 285時	283 286時	284 287時	285 288時	286 289時	287 290時
	288 291時	289 292時	290 293時	291 294時	292 295時	293 296時	294 297時
	295 298時	296 299時	297 300時	298 301時	299 302時	300 303時	301 304時
	302 305時	303 306時	304 307時	305 308時	306 309時	307 310時	308 311時
	309 312時	310 313時	311 314時	312 315時	313 316時	314 317時	315 318時
	316 319時	317 320時	318 321時	319 322時	320 323時	321 324時	322 325時
	323 326時	324 327時	325 328時	326 329時	327 330時	328 331時	329 332時
	330 333時	331 334時	332 335時	333 336時	334 337時	335 338時	336 339時
	337 340時	338 341時	339 342時	340 343時	341 344時	342 345時	343 346時
	344 347時	345 348時	346 349時	347 350時	348 351時	349 352時	350 353時
	351 354時	352 355時	353 356時	354 357時	355 358時	356 359時	357 360時

1週間先までの番組情報がテレビ上で見られます。番組表を見ながら、リモコンで予約も簡単。

大きくて見やすいわ！

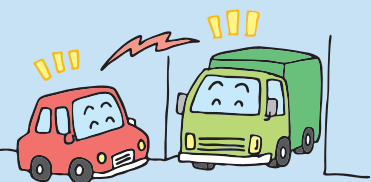


## 地上デジタル放送にすると電波に35%余裕ができるそうだけど、余裕ができた電波は何に使うの？

余裕ができた35%の電波は、より安全で安心な暮らしのために活用します。

### 交通事故を減らす！

クルマどうしの通信で衝突を防止したり。。



### 緊急災害時の被害を少なく！

現場の状況を音と映像で送り、的確な対応で多くの人命を救ったり。。



### 携帯電話がさらに便利に！

動画などの大容量データもスイスイ送れたり。。

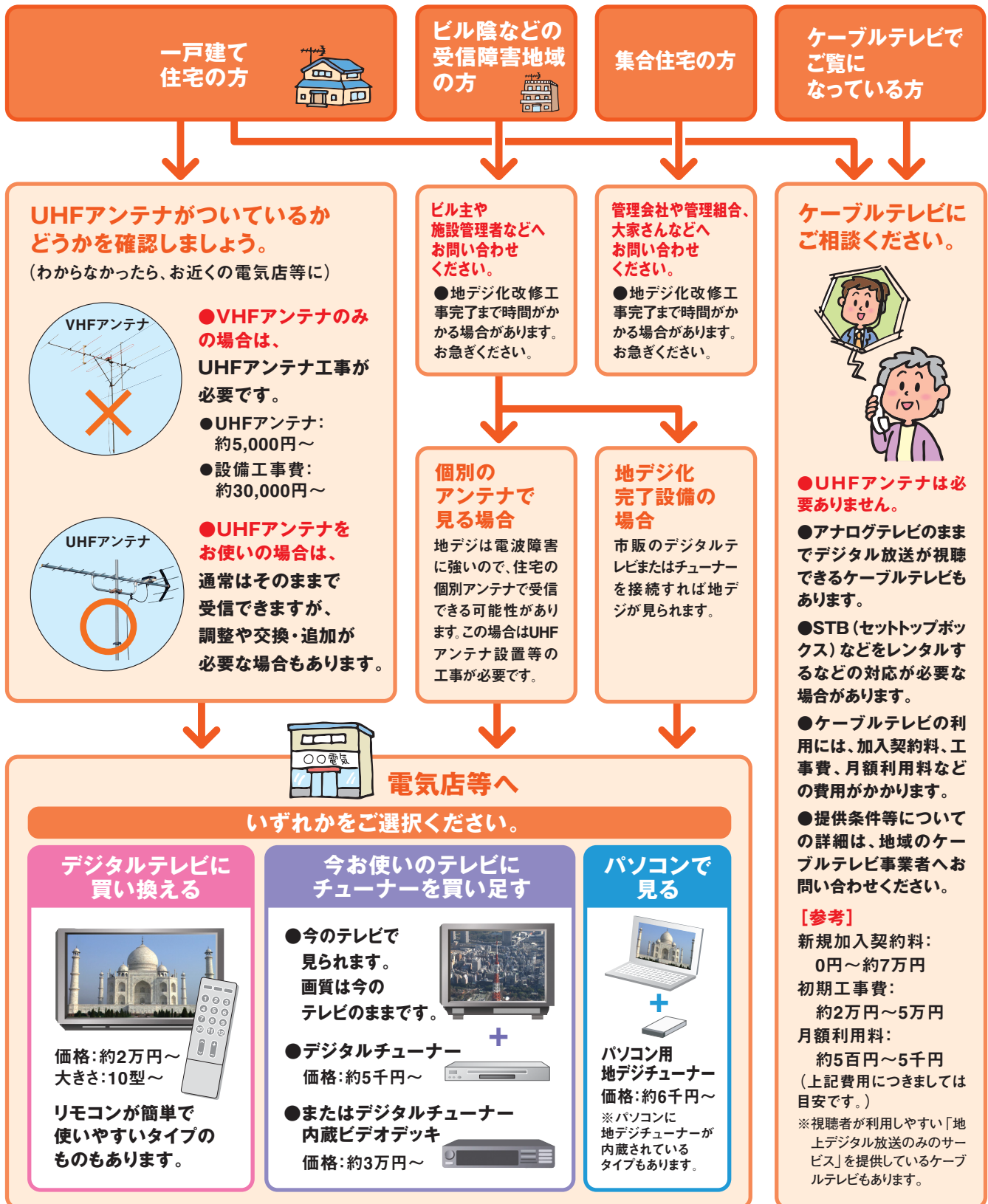




# どうすれば地デジが見られるの？

地デジを見るためには、**デジタルテレビ**に買い換える、  
または、**チューナー**を買い足すなどの準備が必要になります。

## 地デジの準備、まずはこれだけご確認ください！



## わからない場合はデジサポへ

※価格は平成22年4月現在の目安です。また、アンテナ工事費用は地域や工事内容により変わります。(BS/CS含まず)





地デジについてのご相談、お問い合わせは、以下の関係機関へお気軽にどうぞ。

★電話番号はおかけ間違いのないようにお願いします。

## 地デジ全般に関するお問い合わせや、お問い合わせ先がわからない場合は



**総務省 テレビ受信者支援センター**  
(デジサポ:各都道府県に設置されています)  
<http://digisuppo.jp>

地デジコールセンターや受信説明会で受信相談を受け付けた後、必要に応じて、受信者の方々や共同受信施設の管理者等へ直接伺い、デジタル移行のための説明を丁寧に行います。

### 総務省 地デジコールセンター

電話: **0570-07-0101** (ナビダイヤル)  
(平日 9:00~21:00、土・日・祝日 9:00~18:00)

※IP電話等、ナビダイヤルがつかない方は、**03-4334-1111**へ。

総務省には、地上デジタル放送の受信に関する相談窓口があります。「私の家では、地デジを見られますか?」、「地デジを見るには、どうすればいいですか?」など、わからないことがあれば電話でお問い合わせください。

### 共同受信施設の助成金制度のお問い合わせは

#### デジサポ 助成金相談窓口

電話: **0570-093-724** (ナビダイヤル) (平日 9:00~18:00)

※IP電話等、ナビダイヤルがつかない方は、**03-5623-3121**へ。

①受信障害対策や、②共同住宅の共同受信施設のデジタル化に関する助成金制度を実施しています。

### 共同受信施設のデジタル化改修に関するお問い合わせは

#### (社)日本CATV技術協会

電話: **0570-064-155** (ナビダイヤル)

(平日 9:30~17:00)

<http://www.catv.or.jp/>

※IP電話等、ナビダイヤルがつかない方は、**03-5273-4674**へ。

### ケーブルテレビ事業者の連絡先がわからない場合は

#### (社)日本ケーブルテレビ連盟 お客様相談窓口

電話: **03-3490-3830** (平日 9:30~17:00)

<http://www.catv-jcta.jp>

※ケーブルテレビによる地上デジタル放送受信のご相談は、お近くのケーブルテレビ事業者にお問い合わせください。

### 地デジ受信機器の設置・接続・操作などでお困りの場合は

#### 家電困りごと相談センター デジタル110番 (全国電機商業組合連合会)

電話: **0570-010186** (ナビダイヤル) (平日 9:00~17:00)

### チューナー支援に関するお問い合わせは

#### 総務省 地デジチューナー支援実施センター

電話: **0570-03-3840** (ナビダイヤル)

(平日 9:00~21:00、土・日・祝日 9:00~18:00)

※IP電話等、ナビダイヤルがつかない方は、**044-969-5425**へ。

### BSアナログ放送も2011年7月24日までに終了します。

#### BSアナログ放送の終了に関するお問い合わせは

#### 総務省 地デジコールセンター

電話: **0570-07-0101** (ナビダイヤル)

(平日 9:00~21:00、土・日・祝日 9:00~18:00)

※IP電話等、ナビダイヤルがつかない方は、**03-4334-1111**へ。

#### BSデジタル放送に関するお問い合わせは

#### BSデジタル放送 お問い合わせセンター

電話: **0570-01-2011** (ナビダイヤル)

(平日 9:00~21:00、土・日・祝日 9:00~18:00)

※IP電話等、ナビダイヤルがつかない方は、**045-345-4080**へ。

★機器に関するお問い合わせは、お買い求めのお店にお尋ねください。

## 悪質商法にご注意ください!



テレビの調査会社やアンテナ工事業者を装って、地上デジタル放送を受信するための費用を不正に請求する、工事の勧誘を行うなど、悪質商法による被害がおきています。地上デジタル放送に関する誤った情報や不十分な情報にもとづいて関連商品・サービスを売りつける悪質商法にご注意ください。

総務省、テレビ局、その他の関係機関がお金を請求することはありません。

#### 被害にあわないための対処法

- 頼んでいない用件や知らない用件・一方的な用件は、はっきり断りましょう!
- どんな要求をされても、自分の判断でお金は払わない!
- 絶対に部屋に上がらせない! ●「不審者」と思ったら、110番!

