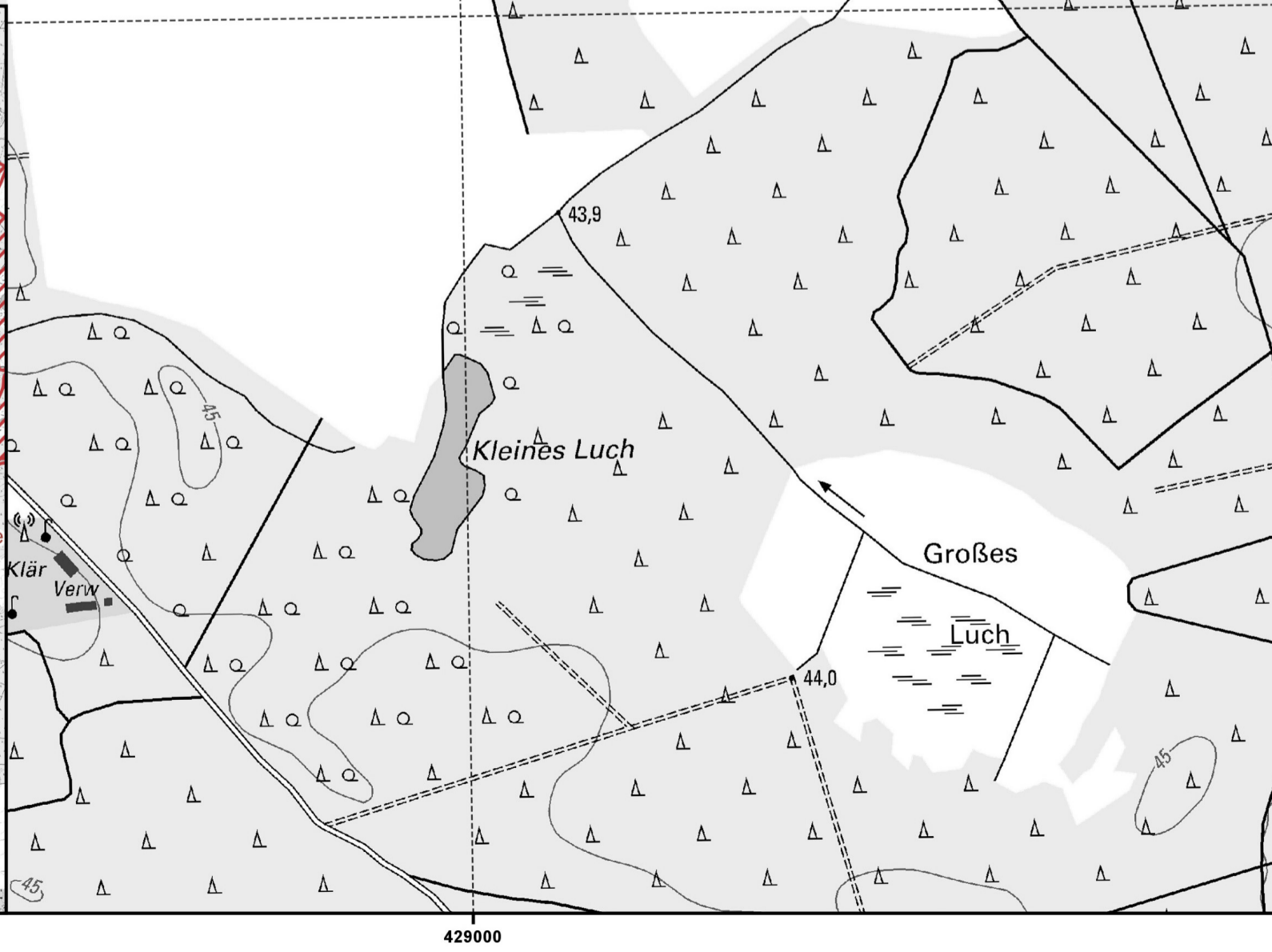
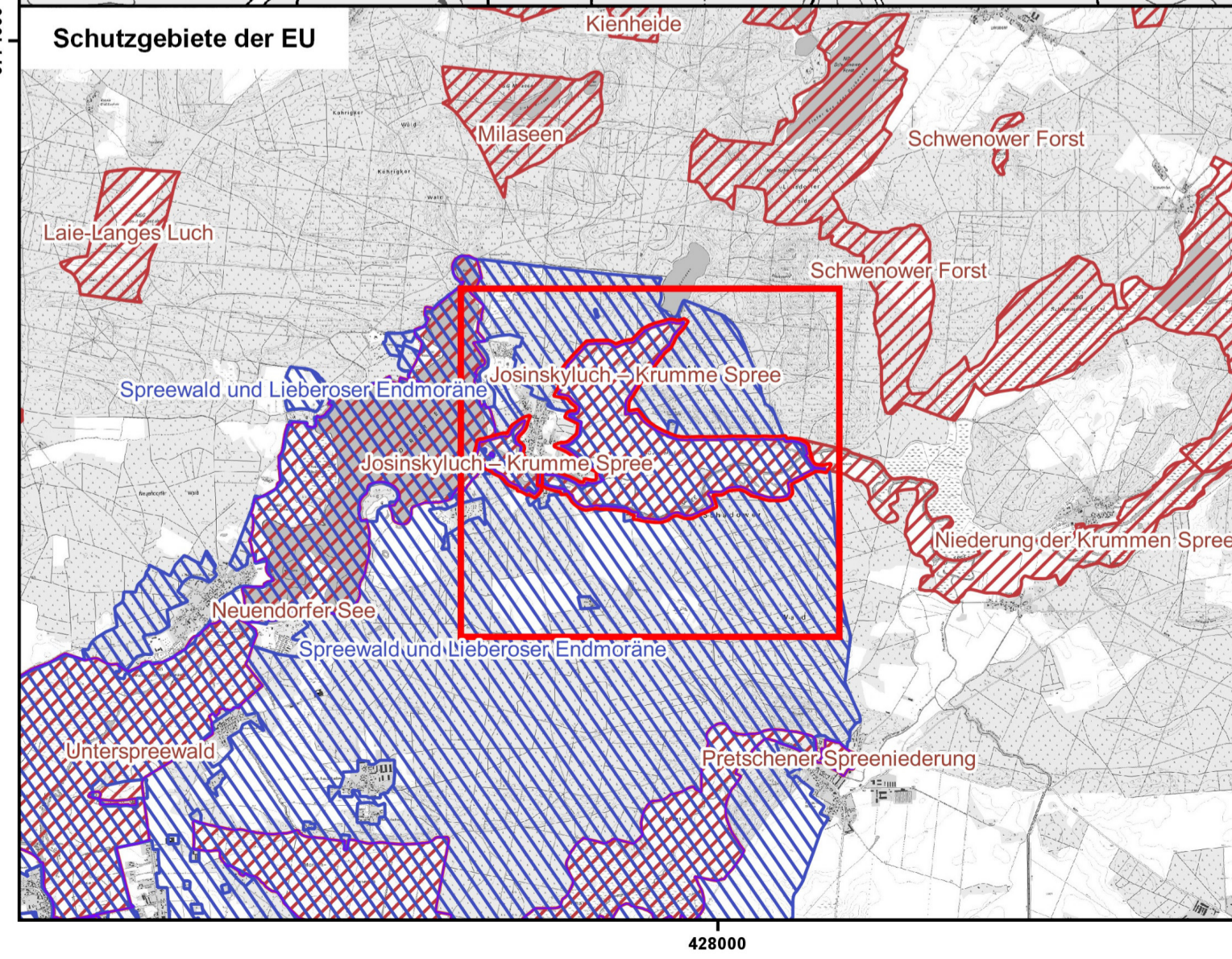
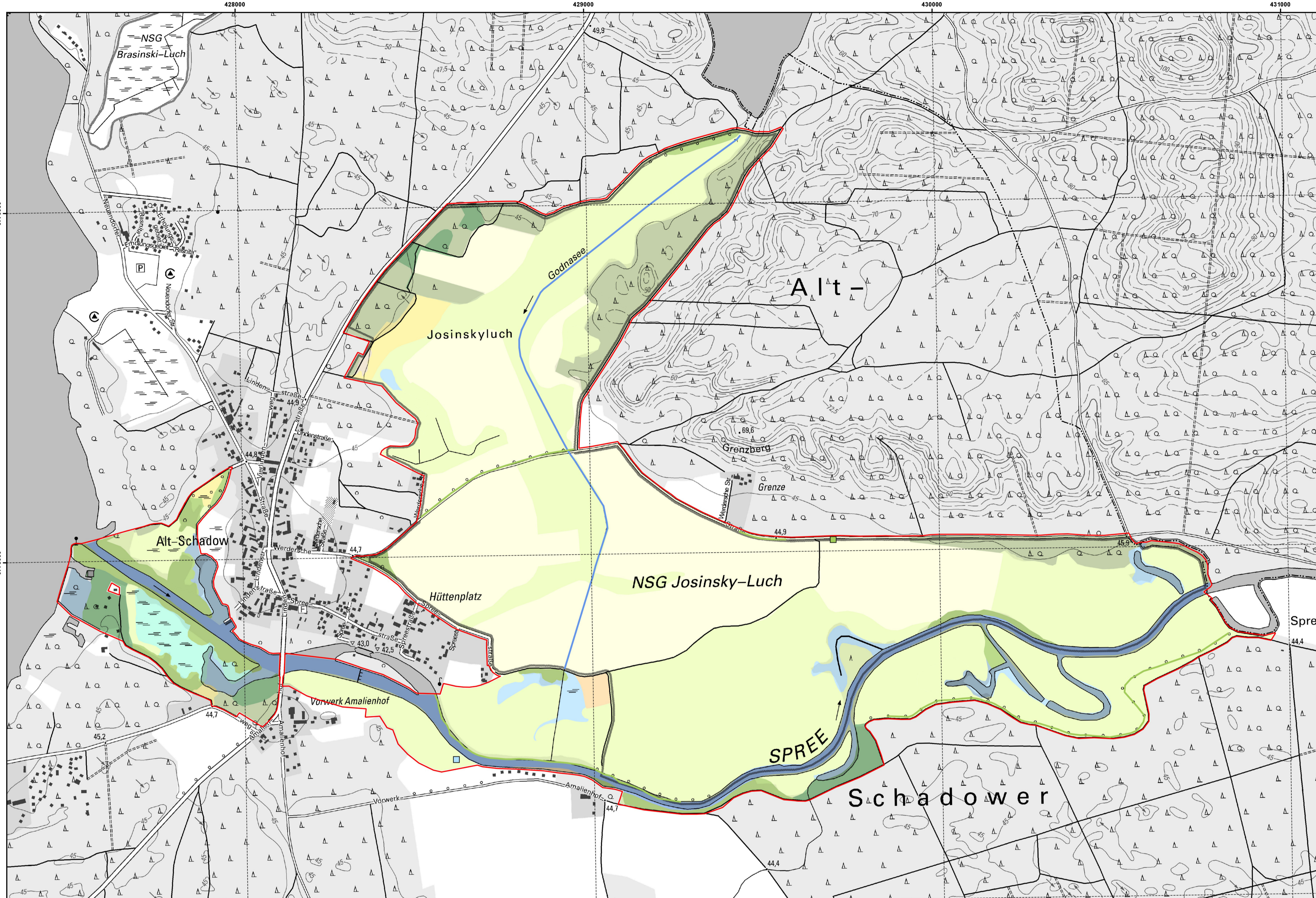


Managementplan für das FFH-Gebiet
 "Josinskyluch - Krumme Spree"
 (Landesnr.: 056, EU-Nr.: 3849-302)
 Karte 1: Landnutzung und Schutzgebiete

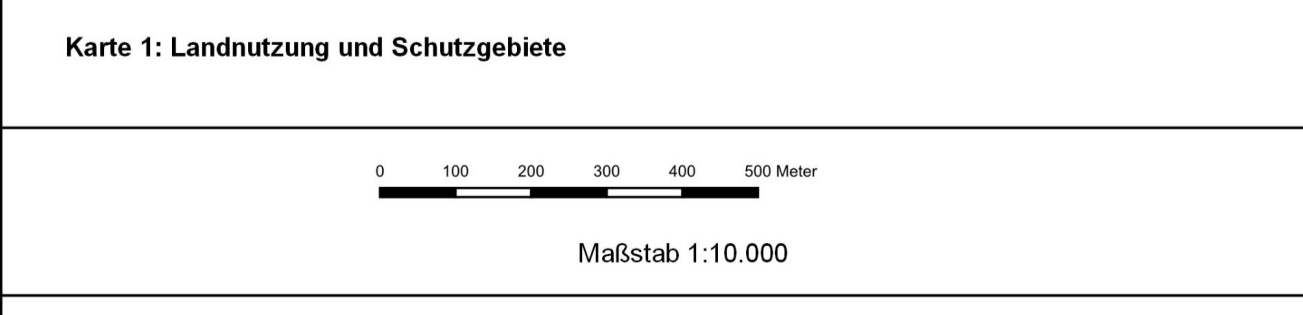
- Legende**
- FFH-Gebiet
 - Landnutzung**
 - Fließgewässer
 - Standgewässer (einschließlich Uferbereiche, Röhrichte etc.)
 - Röhrichtgesellschaften
 - anthropogene Rohbodenstandorte und Ruderalfluren
 - Moore und Stümpfe
 - Gras- und Staudenfluren
 - Trockenrasen
 - Laubgebüsche, Feldgehölze, Alleen, Baumreihen und Baumgruppen
 - Wälder
 - Forsten
 - Äcker
 - Biotope der Grün- und Freiflächen
 - Fließgewässer
 - Laubgebüsche, Feldgehölze, Alleen, Baumreihen und Baumgruppen
 - Standgewässer (einschließlich Uferbereiche, Röhrichte etc.)
 - Laubgebüsche, Feldgehölze, Alleen, Baumreihen und Baumgruppen
 - Verkehrsanlagen und Sonderflächen
 - Geschützte Teile von Natur und Landschaft und weitere Schutzgebiete**
 - FFH-Gebiet
 - Vogelschutzgebiet (SPA)
 - Naturschutzgebiet (NSG)
 - Landschaftsschutzgebiet (LSG)

Das gesamte Planungsgebiet befindet sich im Biosphärenreservat Spreewald, im Vogelschutzgebiet Spreewald und Lieberoser Endmoräne (DE 4151-421) sowie im Landschaftsschutzgebiet Biosphärenreservat Spreewald. Ein Teil des Planungsgebietes liegt im Naturschutzgebiet Josinsky-Luch (3849-503).



Datenquellen
 Geobasisdaten:
 DTK10g © Geobasis-DE/LGB dl-de/by-2-0
 Geofachdaten:
 Datenlizenz Deutschland - Namensnennung - Version 2.0; <https://www.govdata.de/dl-de/by-2-0>; dl-de/by-2-0;
 Landesamt für Umwelt Brandenburg; <https://metaver.de/trefferanzeige?docuid=AB2F5344-A68E-413F-84C4-A672D2A2DA0B>;
 Schutzgebiete (NSG, LSG, GSG); <https://metaver.de/trefferanzeige?docuid=7DE3A549-769C-4F01-A5E6-B3E25D40975E>;
 FFH-Gebiete; <https://metaver.de/trefferanzeige?docuid=F83F1BEB-FD2C-41AE-8344-9471174D47D>;
 Vogelschutzgebiete (SPA); <https://metaver.de/trefferanzeige?docuid=6578712B-9009-49C0-8C91-A373AA87291A>;
 Biotypenklassen; Landesamt für Umwelt, 2018

Managementplan für das FFH-Gebiet "Josinskyluch - Krumme Spree"
 (Landesnr.: 056, EU-Nr.: 3849-302)



Bearbeitung: Natur+Text GmbH (A. Nöggerath, K. Brämke)
 Stand: 04.10.2020

Auftraggeber:
 Landesamt für Umwelt
 Seeburger Chaussee 2
 14476 Potsdam, OT Groß Glienicke

Auftragnehmer:
 Natur+Text GmbH
 Friedensallee 21
 15834 Rangsdorf

Institut für angewandte
 Gewässerökologie GmbH
 Am Treptower Park, 28-30
 14554 Seddin

Landschaft planen +
 bauen Berlin GmbH
 Eichenallee 1a
 15711 Königs Wusterhausen

LB Planer+Ingenieure GmbH
 Eichenallee 1a
 15711 Königs Wusterhausen