

**GARMIN**®

MARINPRODUKTER 2011



**GARMIN**®



GARMIN[®]

Koppla av och låt **Garmin** guida dig på en oförglömlig resa i skärgården



GPSMAP 170S

Hem Markera Meny

51.7°
14.1°
8.7°
12.8°

0.0°
51.7°
12.1°
0°

359°
51.7°
548°
V

Dist. to dest. 1.61°
Ankomst





Njut av solen, havet och den friska
luften, **navigeringen tar vi** hand om



GARMIN[▲]

Flera spännande och innovativa nyheter
skapar ett komplett sortiment av
marinelektronik



Innehållsförteckning

Garmin Marine Network	8	Handburet	54
Fast installerade	10	Kombination	60
Instrument	24	Kartografi	64
Autopilot	32	Ikönförklaring	73
Ekolod & Fishfinder	38	Tillbehör	74
Radar	44	Specifikationer	82
VHF	50		

Varför ska du köpa Garmin?

Användarvänlighet, den senaste tekniken och banbrytande funktionalitet är självklarheter och något som genomsyrar hela Garmins produktsortiment. Men det handlar även om trygghet i att din produkt fungerar som den ska. Med tre års garanti, svenska servicestationer och fri telefonsupport kan du alltid räkna med att få den hjälp du behöver.



Garmin Marine Network & NMEA 2000

Vattentäta nätverk för fritids- och yrkesbåtar

Kombinationen Garmin Marine Network och NMEA 2000 gör att du enkelt kan koppla samman flera enheter och instrument i båten. Detta möjliggör att flera funktioner som t.ex. sjökortsplotter, radar, ekolod, AIS, videoövervakning m.m. kan presenteras i en eller flera displayer. Alla enheter för Garmin Marine Network och NMEA 2000 kopplas enkelt in via "plug-and-play". Systemet känner automatiskt av alla enheter i nätverket och gör dem klara att användas.

Alla kontakter är vattentäta och hastigheten i nätverket är hela 100 Mbit. Detta gör att information som radarbilder, kartor, ekolod m.m. kan visas samtidigt på en eller flera displayer i realtid och utan fördröjning. Möjligheterna är stora och du bestämmer själv hur avancerat ditt nätverk ombord ska vara.

Exempel på nätverk finns på sidorna: 15, 19, 30, 31 och 37



Network
capable



NMEA 2000





 **GARMIN**®

Fast installerade

Förstklassiga produkter för alla typer av båtar



När du vill ha det bästa



Art.nr (7012): 010-00749-00

Art.nr (7015): 010-00748-00

Garmin G Motion™ supersnabb kartpanorering och zoomning - när du vill ha det bästa marknaden har att erbjuda

Låt Garmin sätta extra fart på din båt med G-Motion™-teknologin. GPSMAP 7000-serien har en fantastisk processorkraft och oslagbar prestanda med marknadens snabbaste uppdateringsfrekvens. I kombination med den nya generationen av BlueChart g2 Vision-sjökort är resultatet enastående. GPSMAP 7000-serien har alla de plotterfunktioner som har gjort Garmins nätverksplottrar marknadsledande, men med dubbelt så hög processorkraft än hos tidigare modeller.

GPSMAP 7000-serien erbjuder utökad "plug-and-play" med möjlighet att koppla till sensorer och externa instrument via NMEA 2000 och Garmin Marine Network-anslutning. Detta innebär att det är enkelt för dig att komma åt och styra andra kompatibla enheter på båten, allt från radar, digitalt ekolod och autopilot till motordata, VHF, AIS samt videoövervakning m.m. Med Garmins marina nätverk är möjligheterna obegränsade.



GPSMAP® 6012 & 6008

Fast installerade

Enastående prestanda



Art.nr (6012): 010-00751-00

Art.nr (6008): 010-00750-00

Levererar oslagbar prestanda och en knivskarp bild på den högupplösta multifunktionsdisplayen

GPSMAP 6000-serien har en fantastisk processorkraft och oslagbar prestanda som tillsammans med G-Motion™-teknologin ger dig marknadens snabbaste uppdateringsfrekvens. I kombination med den nya generationen av BlueChart g2 Vision-sjökort blir bilden som visas på den högupplösta multifunktionsdisplayen knivskarp. GPSMAP 6000-serien har alla de plotterfunktioner som har gjort Garmins nätverksplottrar marknadsledande, men med dubbelt så hög processorkraft än hos tidigare modeller.

GPSMAP 6000-serien erbjuder utökad "plug-and-play" så du med lätthet kan koppla samman flera enheter och instrument runt om i båten och utnyttja informationen från sjökortsplotter, radar, ekolod, AIS eller kameraövervakning på bästa sätt. Med Garmins marina nätverk är möjligheterna oändliga – du bestämmer själv hur avancerat ditt nätverk ombord skall vara.

Funktioner 7000 & 6000-serien



Tydlig meny

Tydlig och enkel pekskärmsmeny för smidigt handhavande (7000-serien).



Enkel navigering

Peka på skärmen (7000-serien) eller tryck på knapparna (6000-serien) och få upp en meny med möjliga alternativ för den berörda punkten.



Mariners Eye 3D

Övergripande karta med satellitbilder, högupplöst 3D-grafik och Auto Guidance.



Auto Routing

Aktivera din autopilot från din GPS skärm.



Multimedia

Titta på film eller övervakningskameror i helskärm.



Flerfärgsdisplay

Upp till 256 färger på din radarskärm med 4, 6 eller 12kW xHD öppen vinge.

Huvudfunktioner

- Pekskärm eller knappsats
- G-motion för snabb och jämn zoomning och panorering
- Plats för SD-kort med BlueChart g2 eller BlueChart g2 Vision
- Network-klar, NMEA 0183 och 2000, kompatibel med radar, ekolod, instrument och andra displayer
- Koppla till senaste xHD radarteknik för skarp, klar bild och möjlighet till dual-range visning
- Videoingång för visning på helskärm
- Robust och vattentät
- Välj mellan 15, 12,1 och 8,4 tum display med lågprofilsdesign

Exempel på system i nätverk



GPSMAP® 5015, 5012 & 5008

Fast installerade



Touch screen med fantastiska möjligheter



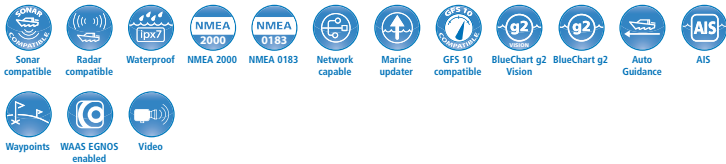
Art.nr (5012): 010-00594-00

Art.nr (5008): 010-00593-00

Art.nr (5015): 010-00692-10

Avancerad teknik möter beröringskänslighet i den stora och tydliga multifunktionsdisplayen (MFD). GPSMAP 5015 har en massiv 15" XGA färgdisplay, GPSMAP 5012 en 12,1" och 5008 en 8,4" stor display. Med pekskärm och en upplösning på upp till hela 1024 x 768 pixlar fungerar 5000-serien som en kommandocentral för hela Garmin Marine Network ombord. De har flera nätverksportar, vilket gör att du enkelt kan ansluta en Garmin radar, digitalt ekolod eller fler MFD:er och videoingångar så att du kan övervaka säkerhetskamerorna ombord. Enheterna kan presentera motorinformation, vinddata och mycket mer via NMEA 2000.

Alla modeller erbjuder världstäckande grundkartor med satellitbilder och ett förenklat handhavande trots mängder av avancerade funktioner. Tillsammans med BlueChart g2 Vision sjökort levereras äkta 3D kartpresentation, både över och under vattenytan, Auto Guidance (som automatiskt guidar dig till vald destination), satellitbilder, flygfoton över hamnar, marinor, landmärken m.m. samt detaljerad vägkartografi med intressanta platser i kustnära områden.



GPSMAP® 4012, 4010 & 4008

Fast installerade

Kraftfull plotter för ditt marina nätverk



Art.nr (4010): 010-00690-00



Art.nr (4008): 010-00591-00



Art.nr (4012): 010-00592-00

Kraften i Garmin Marine Network möter briljant design och funktionalitet i GPSMAP 4000-serien. Med sina stora och skarpa flerfunktionsdisplayer och en upplösning på upp till hela 1024 x 768 pixlar fungerar 4000-serien som en kommandocentral för hela Garmin Marine Network ombord. 4000-serien kombinerar upplösning och färger i videokvalitet med de senaste möjligheterna för inkoppling av sensorer samt oslagbar sjökortskartografi i form av BlueChart g2 Vision. Alla enheterna kan presentera motorinformation, vinddata och mycket mer via NMEA 2000.

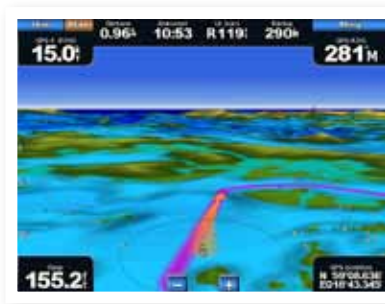
4000-serien använder satellitbilder för att bättra på översikten i de vektorbaserade sjökorten och kan med BlueChart g2 Vision även utöka den visuella presentationen med flygfotografier. Smart funktionalitet som hjälper dig att navigera i luriga hamnar och farleder. Enkla och förbättrade gränssnitt gör att du med några få menyval får fram just den information du vill ha för att navigera till sjöss. Med Auto Guidance förslag på val av rutt får du ytterligare hjälp med att ta ut bästa sjövägen till målet.

Funktioner 5000 & 4000-serien



Tydlig meny

Tydlig och enkel meny för smidig navigering (4000-serien).



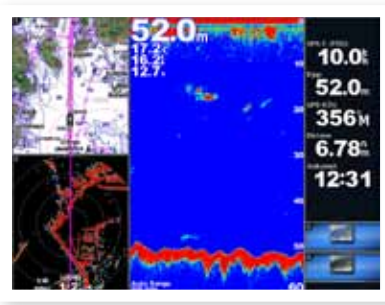
Mariners Eye 3D

Högupplöst 3D-grafik gör både land- och bottenkonturerna levande.



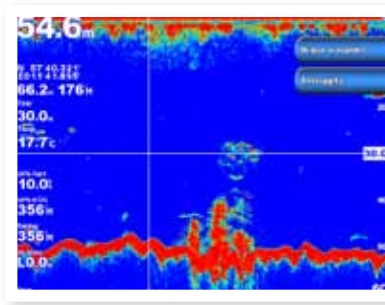
Auto Guidance

En kombination av högupplösta satellitbilder och Auto Guidance för snabb, enkel och säker navigering.



Valfri kombination

Kombinera önskad information på en och samma display.



Skapa waypoints

Pausa ekolodet i realtid och skapa waypoints retroaktivt med GSD 22.



Flygfoton

Detaljerade högupplösta foton över hamnar, marinor och mycket mer.

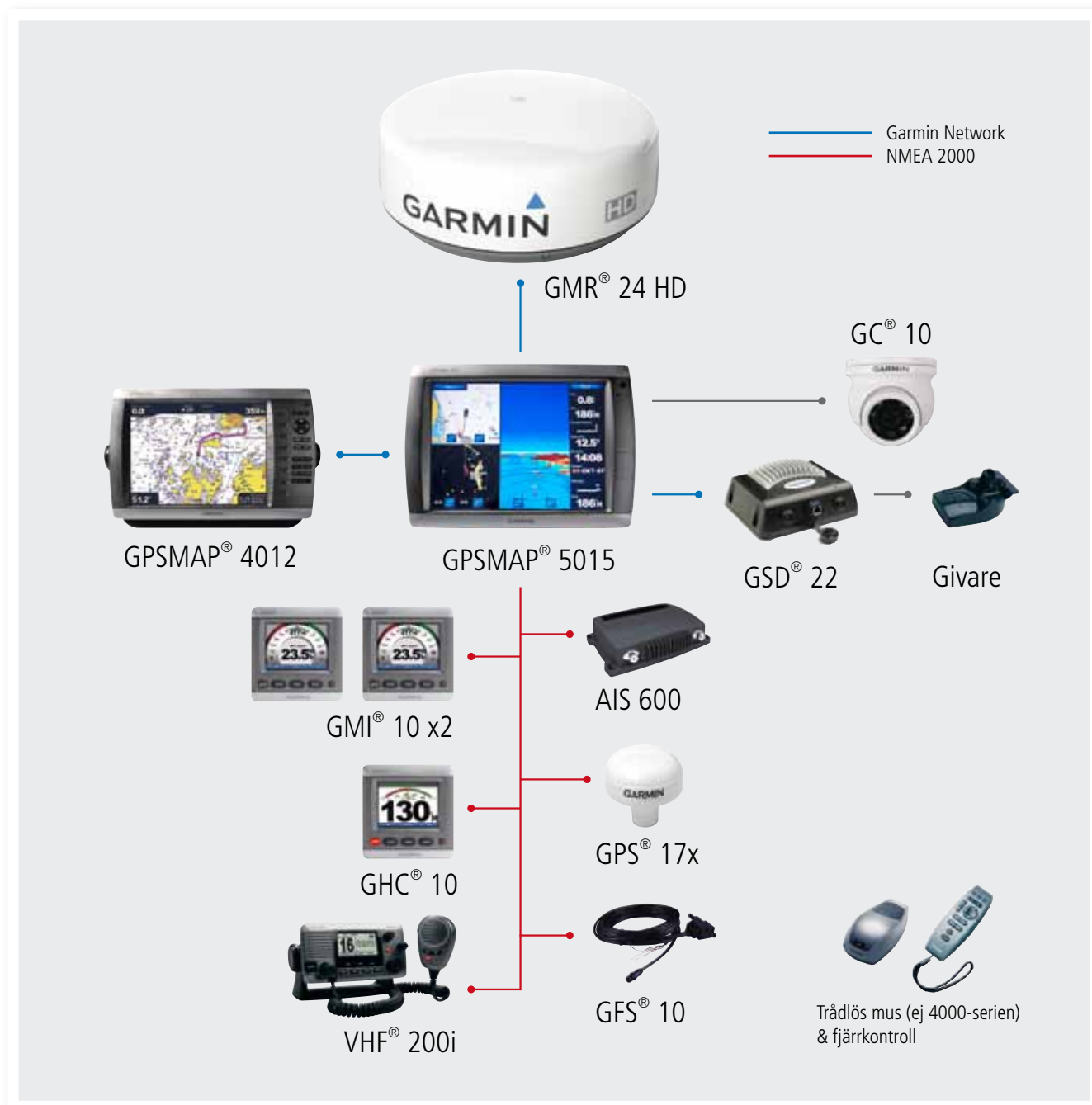
Huvudfunktioner

- Pekskärm eller knappsats
- Plats för SD-kort med BlueChart g2 eller BlueChart g2 Vision
- Network-klar, NMEA 0183 och 2000, kompatibel med radar, ekolod,

- instrument och andra displayer
- Koppla till senaste xHD radarteknik för skarp, klar bild och möjlighet till dual-range visning
- Videoringång för visning på skärmen

- Robust och vattentät
- Välj mellan 15, 12,1 och 8,4 tum display med lågprofilsdesign

Exempel på system i nätverk



Testvinnande storsäljare för alla typer av båtar



Art.nr (720): 010-00835-00

Art.nr (720s): 010-00835-01



Avancerad teknik i en kompakt design, GPSMAP 720 och GPSMAP 720s har båda en elegant 7-tums WVGA LED-belyst färgdisplay och inbyggd högkänslig GPS-mottagare. Med hjälp av pek-skärmen navigerar du enkelt genom den tydliga menyn. NMEA 2000 anslutning finns för motor, bränsle, VHF, autopilot mm, även en specifik radaringång som tillåter anslutning med valfri Garmin GMR™ radar.

GPSMAP 720 och GPSMAP 720s är förprogrammerade med en grundkarta över hela världen. Tillsammans med BlueChart g2 Vision sjökort levereras äkta 3D kartpresentation, både över och under vattenytan, Auto Guidance (som automatiskt guidar dig till vald destination), högupplösta satellitbilder, flygfoton över hamnar, marinor, landmärken m.m. samt detaljerad vägartografi med intressanta platser i kustnära områden. GPSMAP 720s har ett kraftfullt digital ekolod med möjlighet till en uteffekt på 1kW RMS på ner till 600 m (med 1kW givare).

Funktioner 720-serien



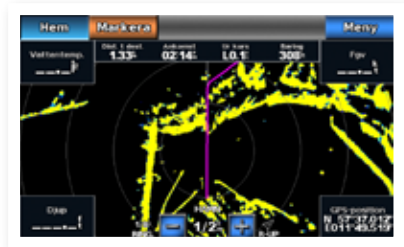
Tydlig meny

Tydlig och enkel meny för smidigt handhavande.



Mariners Eye 3D

Högupplöst 3D-grafik gör både land- och bottenkonturerna levande.



Radarkompatibel

Anslut enkelt någon av Garmins GMR radarenheter. GPSMAP 720 kan även visa Radar overlay.



Auto Guidance

En kombination av högupplösta satellitbilder och Auto Guidance för snabb, enkel och säker navigering.



Vinddata

Anslut GWS 10 vindsensor och få all önskad vinddata presenterad.



Motordata

Olika typer av motordata direkt i displayen (tillbehör).

Huvudfunktioner

- 7-tums widescreen-format på WVGA pekskärm
- Inbyggd högkänslig GPS-mottagare
- Inbyggt 1kW ekolod (GPSMAP 720s)
- Separat port för enkel inkoppling av

- Garmin radar
- Snabb processor för snabb zoomning, panorering och uppdatering av bilden
- NMEA 0183 och 2000
- Robust och vattentät

- Plats för SD-kort med BlueChart g2 eller BlueChart g2 Vision
- Renare installation tack vare monteringsbygel med kabelhantering

GPSMAP® 526s & 526

Fast installerade



Högupplöst och tydlig display



Art.nr (526): 010-00772-00

Art.nr (526s): 010-00772-01

GPSMAP 526 och GPSMAP 526s har en 5" VGA display som ger användaren en högupplöst bild med perfekt presentation i starkt solljus, även i snäva betraktningvinklar. Den kraftfulla processorn ger utmärkt prestanda, oslagbar karthantering och panorering. Båda modellerna har en högkänslig GPS-mottagare för bästa tänkbara mottagning och positionering. GPSMAP 526s har ett kraftfullt ekolod med fishfinder.

Huvudfunktioner

- Skarp och ljusstark 5" VGA display, 640 x 480 pixlar
- Över 800 nits ljusstyrka
- NMEA 2000 kompatibla
- Intern högkänslig GPS-mottagare
- Höghastighetsprocessor för snabb kartuppritning och panorering
- Lättanvänt och intuitivt menysystem
- Plats för ett SD kort med BlueChart g2 eller BlueChart g2 Vision
- Bakgrundsbelyst knappsats
- Automatisk dimmerfunktion
- Ekolod (endast 526s)

GPSMAP® 521s & 521

Fast installerade



Effektiv karthantering



Art.nr (521): 010-00760-00

Art.nr (521s): 010-00760-01

GPSMAP 521 och GPSMAP 521s har båda en klar 5" QVGA display med hög kontrast som ger en ljusstark och tydlig bild. Den snabba processorn ger effektiv karthantering och panorering. Båda modellerna har en högkänslig GPS-mottagare för bästa tänkbara mottagning, även vid installation på skymd plats. GPSMAP 521s har ett kraftfullt ekolod med fishfinder.

Huvudfunktioner

- Skarp och ljusstark 5" QVGA display, 320 x 234 pixlar
- Över 800 nits ljusstyrka
- NMEA 2000 kompatibla
- Intern högkänslig GPS-mottagare
- Lättanvänt och intuitivt menysystem
- Plats för ett SD kort med BlueChart g2 eller BlueChart g2 Vision
- Bakgrundsbelyst knappsats
- Ekolod (endast 521s)



GPSMAP® 421s & 421

Fast installerade

Liten och lättplacerad



Art.nr (421): 010-00764-00

Art.nr (421s): 010-00764-01

GPSMAP 421 och 421s erbjuder en ljusstark 4" QVGA display och en processor med bra prestanda som ger en effektiv karthantering och panorering. Båda modellerna har försetts med en högkänslig GPS-mottagare för bästa tänkbara mottagning, även vid installation på skydd plats. GPSMAP 421s är ett kombinationsinstrument som erbjuder ett kraftfullt ekolod med fishfinder.

Huvudfunktioner

- Skarp och ljusstark 4" QVGA display, 320 x 240 pixlar
- Över 800 nits ljusstyrka
- NMEA 2000 kompatibla
- Intern högkänslig GPS-mottagare
- Lättanvänt och intuitivt menysystem
- Plats för ett SD kort med BlueChart g2 eller BlueChart g2 Vision
- Bakgrundsbelyst knappsats
- Ekolod (endast 421s)



GPS 152H

Fast installerade

Användarvänlighet i fokus



Art.nr (152H): 010-00909-00

GPS 152H är perfekt för dig som vill ha en enkel, stabil och lättanvänd navigator. Skärmen är i gråskala men väldigt tydlig och lättavläst. Tack vare den EGNOS-kompatibla, högkänsliga GPS-mottagaren får den snabbt satellitmottagning med hög noggrannhet. Den har också en BNC-kontakt för anslutning av extern antenn (tillval). Det stora minnet i GPS 152H gör att du kan spara upp till 3,000 waypoints och 50 rutter.

Huvudfunktioner

- Tydlig 4" FSTN display med gråskala, 160 x 100 pixlar
- Möjlighet till mycket stora tecken
- NMEA 0183 kompatibel
- TracBack funktion
- Kalender för sol och måne
- Intern GPS-antenn med extern BNC-anslutning
- Områdeswaypoints

Instrument & nätverk

Skräddarsy ditt navigationssystem efter eget behov



GARMIN 

Obegränsad flexibilitet



Art.nr (GMI 10): 010-00687-10

GMI 10 är ett mångsidigt och innovativt komplement till din sjökortsplotter eller som fristående multiinstrument. Med GMI 10 kan du göra och se mer med endast en display, eller givetvis flera om man så vill.

Den digitala designen ger installatörer flexibiliteten att skräddarsy och strömlinjeforma konfigurationer på förarplatsen eller i sittbrunnen, genom att använda färre displayer för att visa information från flera sensorer. GMI 10 gör det enkelt att läsa av alla typer av data.

Huvudfunktioner

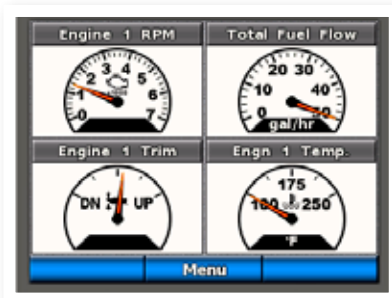
- Skarp och ljusstark 3,5" QVGA display, 320 x 240 pixlar
- Flera olika typer av skärmvyer
- NMEA 0183 och 2000 kompatibel
- Stöder flera olika sensorer och annan GPS relaterad utrustning
- Läser av alla typer av data som t.ex. grundläggande djup, fart, vind och vattentemperatur till detaljerad GPS information, bränsleflöde, motordata, alarm och mycket mer.
- Strömförsörjs via NMEA 2000



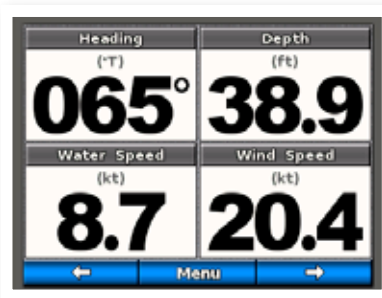
Lättavläst med stora tydliga siffror.



Digital vindvisare.



Motor & bränsleinformation i displayen.



Kombinera olika typer information.



Finns i paketutförande som vind- och tridatasystem med lod och vind.

All tänkbar vinddata



GWS 10 erbjuder exceptionell precision och levererar vindhastigheter, vindvinklar, barometriskt lufttryck samt lufttemperatur, allt samlat i en integrerad enhet.

GWS 10 är enkel att installera och levererar data till din Garmindisplay via en NMEA 2000 kabel, som också strömförser givaren. Tack vare att den förutom vinddata även levererar information om aktuellt lufttryck och temperatur, kan användaren förutse skiftningar i väderleken.

Huvudfunktioner

- Omfång vindhastighet: 0-99 knop
- Visar barometertryck och lufttemperatur
- Tillhandahåller omfattande data – skenbar vindriktning, sann vindriktning, vind VMG, markvind, tryck, tryckutveckling, lufttemperatur och luftström
- Jämnaste grafiska närrelserna på marknaden
- Levererar mätdata i så låga vindhastigheter som 0,25 m/s
- NMEA 2000 kompatibel

Art.nr (GWS 10): 010-00737-00



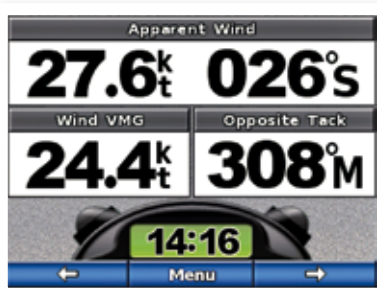
Skenbar vindstyrka och riktning.



Close hauled vind.



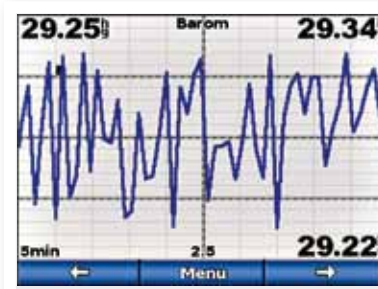
Sann vindstyrka och riktning.



Digital vindstyrka och riktning.



Grafisk framställning av vindstyrkan.



Grafisk framställning av barometertryck.

Tillbehör nätverk

GC[®] 10 Marine Camera



Den här nya marinkameran är som ett extra par ögon på båten. När du ska backa ut ur hamnen eller vill ha extra koll på motorn eller besättningen ger kameran dig den informationen du behöver för att ta rätt beslut på båten.

Art.nr (GC 10): 010-11372-02
Art.nr (GC 10 spegelvänd): 010-11372-03

Huvudfunktioner

- Finns både som NTSC och PAL video standard (PAL är vanligast i Europa)
- För direkt inkoppling till GPSMAP 4000/5000/6000 och 7000-serien
- Verksamma pixlar: 768 x 494 (NTSC) / 752 x 582 (PAL)
- Upplösning: 480 TV lines
- Finns i två utföranden – standard-bild eller spegelvänd bild
- Fungerar lika bra inne som ute

Marine Heading Sensor



Koppla in denna 3-axis compass heading sensor till din Garmin sjökortsplottter och radar, och du får en överträffbar radar overlay-prestanda och exakthet tillsammans med en fantastisk tydlig MARPA.

Art.nr (MHS): 010-11417-00

Huvudfunktioner

- Bättre än 1° statisk kursnoggrannhet för både NMEA 0183 och NMEA 2000 (NMEA 2000 kan ökas till 20Hz)
- 2° dynamisk noggrannhet vid upp till 30° krängning
- 3-axis kompass utan rörliga delar ger exakt kursdata
- 3-axis rate gyro förbättrar kursdata vid svåra förhållanden
- Kursdata levereras som standard 10Hz
- Enkel installation
- Funktion för automatisk kalibrering
- Vattentät enligt IPX6
- Storlek: (HxLxD)5,1 x 11,2 x 11,4cm

AIS 600



Høj säkerhetsnivån i båten med AIS 600. AIS transceiver gör att du kan ta emot AIS-data men även skicka din egen data till andra AIS mottagare i området. Du får en tydlig översikt även vid riktigt dålig sikt. Med AIS är din båt alltid synlig för andra.

Art.nr (AIS 600): 010-00865-00

Huvudfunktioner

- Hjälper dig vid navigering och att undvika kollisioner
- NMEA 2000-certifierad
- Inbyggd splitterbox gör att det räcker med en VHF-antenn till både AIS 600 och en VHF-radio
- ClearTrack™ teknologi säkerställer att inga avbrott sker vid mottagning
- Integrerad AIS måldata med information direkt i sjökortsplottern
- Alarm (CPA) via Radar för att undvika kollision
- Inbyggd GPS-mottagare
- Dual channel AIS mottagare
- Klass A och klass B mottagning

AIS 300



Med AIS 300 kan du ta emot AIS-data från andra fartyg i området. Den hjälper dig att undvika kollisioner och att navigera säkert. Med AIS ser du andra fartyg även vid dålig sikt.

Art.nr (AIS 300): 010-00892-00

Huvudfunktioner

- Hjälper dig vid navigering och att undvika kollisioner
- NMEA 2000-certifierad
- Inbyggd splitterbox gör att det räcker med en VHF-antenn till både AIS 300 och en VHF-radio
- Integrerad AIS måldata med information direkt i sjökortsplottern
- Alarm (CPA) via Radar för att undvika kollision
- Dual channel AIS mottagare
- Klass A och klass B mottagning

NMEA Analoga Adapters



Den nya serien med NMEA 2000 analoga adapters är det perfekta tillbehöret för att ta med en äldre styrplats in i den digitala världen. Adaptern tar signaler från traditionella analoga mätare och konverterar dem till NMEA 2000 format.

Art.nr (NMEA AA): se nedan

Finns tillgänglig för följande sensorer

- GRA™ 10, Rodervinkel Adapter / Art.nr: 10 010-11324-00
- GET™ 10, Motor Tilt Adapter / Art.nr: 10 010-11325-00
- GFL™ 10, Bränslenivå Adapter / Art.nr: 10 010-11326-00
- GBT™ 10, Bennett Trimplan Adapter / Art.nr: 10 010-11327-00
- GST™ 10, Fart genom vattnet & Temp Adapter / Art.nr: 10 010-11328-00

GSD 22



I ett kompakt och vattentätt hölje skickar GSD 22 fullständig ekolods-information till en kompatibel Garmin-plotter. GSD 22 arbetar på två frekvenser och har en hög uteffekt för att få ut maximal funktionalitet i både djupa och grunda vatten.

Art.nr (GSD 22): 010-00397-00

Huvudfunktioner

- DCG® (Depth Control Gain), möjlighet att ställa in känsligheten på ekosignalerna på ett visst djup
- See-Thru technology: Visar svaga och starka ekon samtidigt
- Helt fjärrstyrda från instrumenten de är kopplade till
- Enkel installation
- Två frekvenser: 50 och 200 kHz
- Uteffekt: 2000 W RMS
- GSD 22 är en digital ekolodsmodul

GFS® 10



GFS 10 bränslesensor levererar information om bränsleflöde och bränslenivå till din Garmin sjökortsplotter eller GMI 10 instrumentdisplay. GFS 10 hjälper dig att optimera motorns prestanda och tar samtidigt bort bekymren om bränslenivåer.

Art.nr (GFS 10): 010-00671-00

Huvudfunktioner

- Kompatibel med GPSMAP 400/500/700/4000/5000/6000/7000-serien och GMI 10 via NMEA 2000
- GFS 10 fungerar endast med bensindrivna motorer

Intelligenta givare



Dessa mångsidiga genomskrovs- och akterspegelsmonterade givare levererar data för djup och vattentemperatur över hela NMEA 2000 nätverket för Garmins marina instrumentdisplay GMI 10 och sjökortsplottrar. Kan läsa av djup ner till 180 meter.

Art.nr (Intelligenta givare): se sida 75

Huvudfunktioner

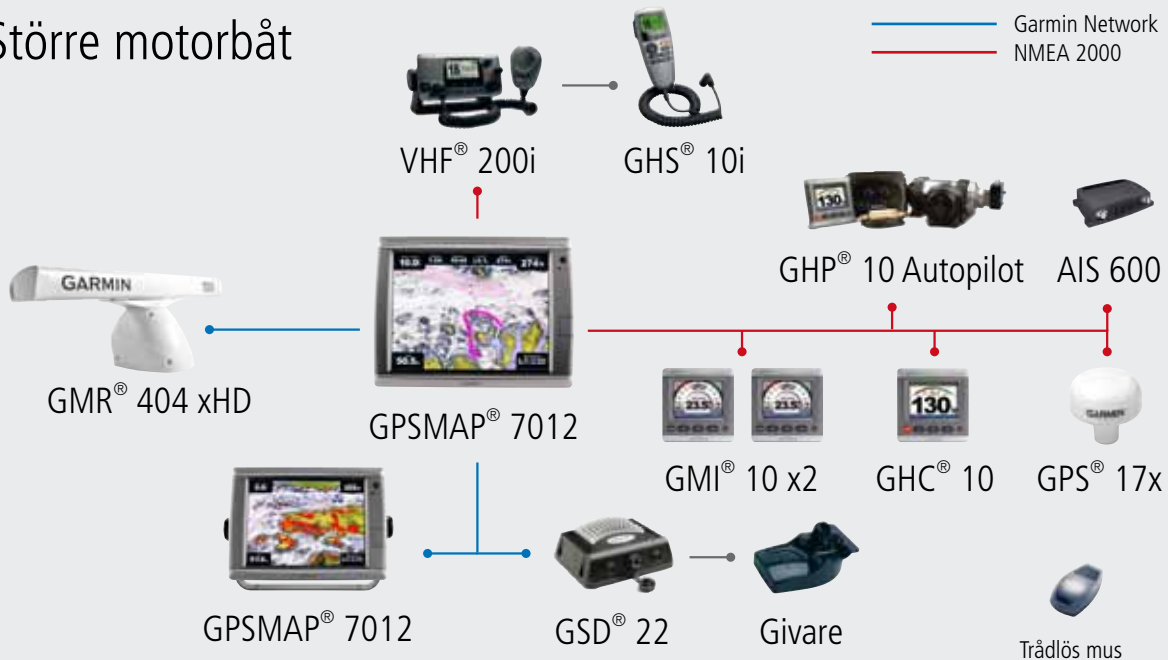
- Levererar data för djup och vattentemperatur
- NMEA 2000 kompatibel
- Kan läsa av djup ner till 180 m
- Finns även med loggivare

Exempel på system i nätverk

Daycruiser



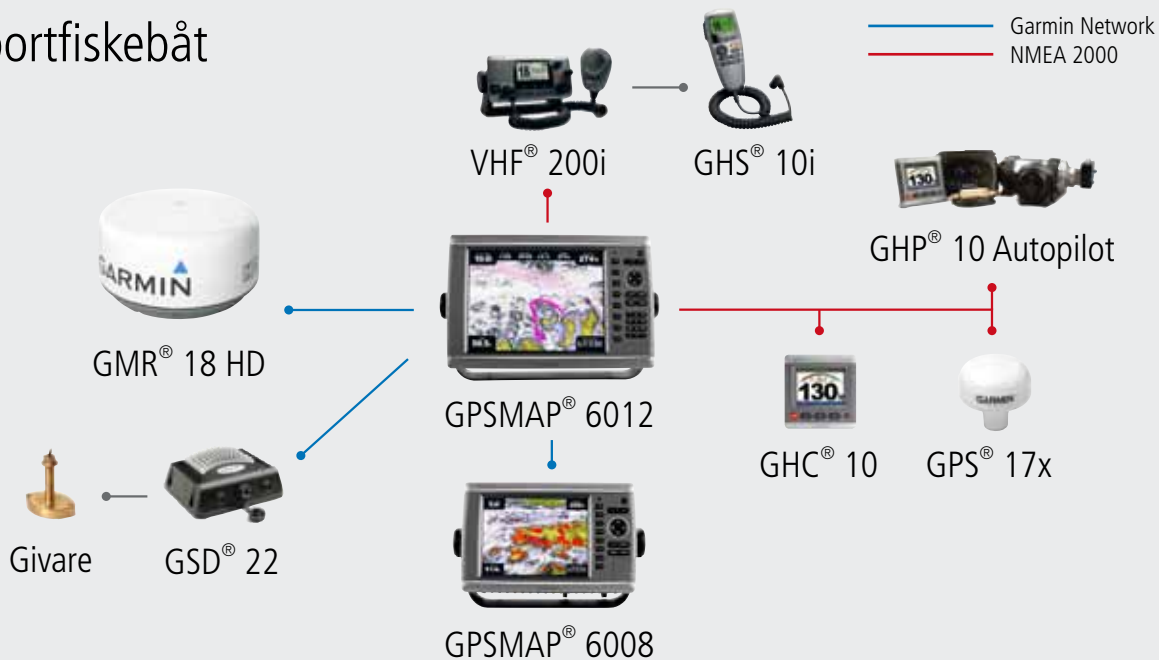
Större motorbåt



Segelbåt



Sportfiskebåt



Autopilot

När du vill fokusera på annat



Kraftfull och exakt autopilot för segelbåtar med rattstyrning



Art.nr (GHP 12): 010-00705-30

Som seglare behöver man ofta ett par extra händer. När man hissar segel, skotar, winchar eller är upptagen med annat ombord kan GHP 12 ta rodret - även under längre distanser.

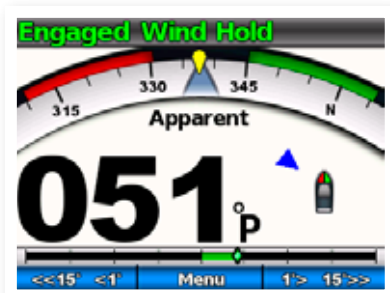
Autopilotssystemet som monteras under däck är designat för 20- till 70-fots segelbåtar med rattstyrning. Det är enkelt att använda och manövreras via GHC 10 som är en digital kontrolldisplay med färgskärm. Ihopkopplad med båtens vindgivare, GPS och ma-

rina nätverk, får du funktioner som bibehållen vindvinkel, skarpa girar, slag/gipp, följa inlagda rutten m.m.

Ett inbyggt rate gyro ser hela tiden till att ge stabila girar och kursförändringar, samtidigt som NMEA 2000-anslutningen säkerställer enkel installation och återkomst till autopilotkursdata via nätverket i båten.

Huvudfunktioner

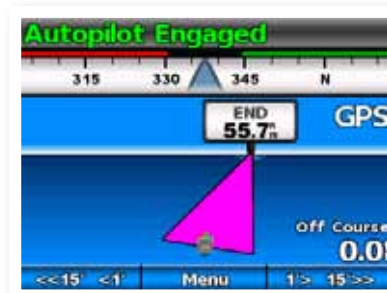
- Två linjära drivenheter finns tillgängliga för segelbåt
 - Class A drivenhet för segelbåtar upp till 13 ton displacement
 - Class B drivenhet för segelbåtar upp till 36 ton displacement
- Auto Routing när du kopplar den till din Garmin sjökortsplotter. Välj din destination och Garmin Auto Route planerar rutten, informerar autopiloten och tar dig säkert till din destination
- Enkel att använda med skärminfo, "Autopilot aktiverad" eller "Du har rodret"
- Manövreras via GHC 10 som är en digital kontrolldisplay med färgskärm
- GHC 10 har ett smart och intuitivt menysystem som gör den mycket enkel att använda
- Lugna och stabila girar baserade på G-kraften som känns av från det inkluderade rate gyrot
- Integrerad rodersensor för enkel installation and pålitlighet
- Ett installationsprogram hjälper användaren att automatiskt konfigurera GHC 12
- Kan strömförsörjas både via 12V och 24V (28V max input)
- Interface: NMEA 2000 (GHP 12 & GHC 10), NMEA 0183 (GHC 10)



Tydlig presentation av vindvinkel.



Kursriktning, tydlig med stora siffror.



Låt GPS:en styra autopiloten.



Högpresterande autopilot som passar alla förhållanden till sjöss



Art.nr (GHP 10): 010-00705-00

Garmins autopilotsystem levererar kraftfull prestanda i alla förhållanden till sjöss. GHP 10 fungerar tillsammans med de flesta typer av hydraulstyrda motorbåtar, inombordare och utombordare.

GHP 10 patenterade Shadow Drive™ teknologi ger dig möjligheten att manuellt göra kursförändringar med ratten utan att först sätta autopiloten i standby-läge. Vrid bara på ratten för att styra en ny kurs. När båten är på den nya kursen, släpp bara ratten och GHP 10 tar över kontrollen som om inget hade hänt. Med teknologi hämtad från rymdindustrin och sitt gravitationskyddade

gyro för girkontroll, är responsen från GHP 10 omedelbar och säker vid i stort sett alla hastigheter. Den kan enkelt ställas in att hålla båtens kurs i kraftig vind, ström eller vågor.

Kontrolldisplayen GHC 10 går i samma design som Garmins övriga nya marinprodukter. Den har en skarp och tydlig 3,5" display och ett intuitivt menysystem, som givetvis finns på svenska, med vilket du enkelt styr GHP 10. Upp till tre GHC 10 kan kopplas in till en GHP 10 pilot, vilket gör det möjligt att hantera autopiloten från flera platser i båten.

Huvudfunktioner

- Patenterad Shadow Drive teknologi – gör det möjligt för användaren att byta kurs med ratten utan att koppla ur autopiloten
- Auto Routing när du kopplar den till din Garmin sjökortplotter. Välj din destination och Garmin Auto Route planerar ruten, informerar autopiloten och tar dig säkert till din destination
- Enkel att använda med skärminfo, "Autopilot aktiverad" eller "Du har rodet"
- GHP 10 autopilot inkluderar en GHC 10 kontrolldisplay – upp till tre GHC 10 kan anslutas till ett GHP 10 autopilot system
- Lugna och stabila girar baserade på G-kraften som känns av från det inkluderade rate gyrot
- GHC 10 har ett smart och intuitivt menysystem som gör den mycket enkel att använda
- Automatisk kompensering för obalanserade motorer. Full styrförmåga även vid förlust av en motor
- Ett installationsprogram hjälper användaren att automatiskt konfigurera GHC 10
- Passar de flesta hydrauliska styrsystem samt Volvo IPS (GHP 10V)
- Interface: NMEA 2000 (GHP 10 & GHC 10), NMEA 0183 (GHC 10)
- Med GHC 10 fjärrkontroll kan du enkelt manövrera din Autopilot oavsett var du befinner dig i båten (10 m räckvidd)



GPS styrmeny, enkel navigering.



Kursriktning, tydlig med stora siffror.



Överblick över rutten.

Välj rätt pump för din båt

1.2-Liter Pump Kit

Hydraliskt styrsystem eller Verado installationer upp till 164cc och med en sammanlagd motorstyrka på mindre än 400hk.

Vid obalanserat styrsystem behövs ett unbalanced valve kit till pumpen.

Vid användning med Verado krävs ett Verado adaptor kit, check valve kit och isolation hose kit.

2-Liter Pump Kit

Hydraliskt styrsystem mellan 164cc och 384cc och med en sammanlagd motorstyrka på mindre än 400hk.

Vid obalanserat styrsystem behövs ett unbalanced valve kit till pumpen.

Passar ej till Verado installationer.

2.1-Liter High Performance Pump Kit

Hydraliskt styrsystem eller Verado installationer mellan 164cc och 384cc och med en sammanlagd motorstyrka på mer än 400hk.

Vid användning med Verado krävs ett Verado adaptor kit.

Exempel på system i nätverk

— NMEA 2000



GHP® 10 V IPS



Autopilotssystem för Volvo Penta IPS drev

Systemet innehåller:
GHC 10, Course computer unit (CCU), Volvo IPS Gateway, CCU/Gateway kabel, buzzer, NMEA 2000 drop-kabel, NMEA 2000 T-koppling, svensk manual

Ekolod & Fishfinder

När du är nyfiken på vad som döljer sig under ytan



GARMIN[®]

Nästa generations ekolod är här



Smooth Scaling™

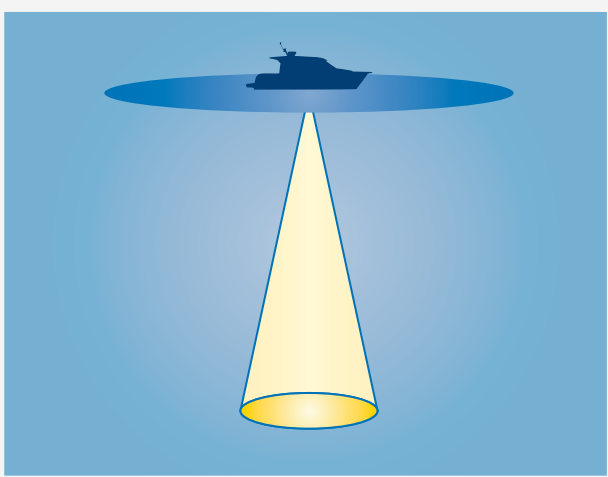
Med Garmin Smooth Scaling™ tekniken ser du bilden tydligt hela tiden, även när lodet ändrar djupskala. Om du missar något kan du dessutom spola tillbaka och se historiken.

Målsökningsteknik

Garmins HD-ID målsökningsteknik med hög uteffekt ger en fantastisk detaljåtergivning av fiskekon, bottenstruktur och konturer.

Snabbfästen

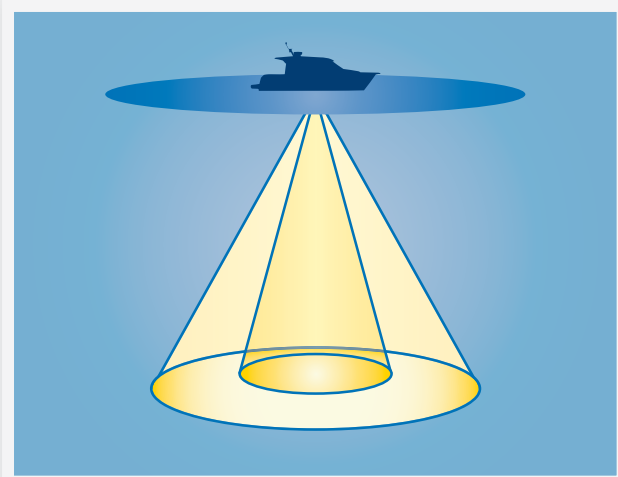
Ekoloden levereras med ett snabbfäste som både går att tilta och svirvla. Det ger en enkel och smidig montering.



Single Beam

Single Beam-strålen är optimerad för bästa tänkbara bottenäckning. Den smala strålen ger en otroligt detaljerad precisionsbild av vad som försegår under båten.

Strålen fångar upp alla detaljer och återger de ojämnheter i botten och andra tänkbara ställen där fisken kan tänkas gömma sig.



Dual Beam

Få det bästa av två världar med en smal och en bred stråle. Precisionsstrålen är optimerad för en mycket detalj-erad bottenbild och avslöjar fisk som gömmer sig bland botten ojämnheter medan den bredare strålen täcker en större yta och hittar den rörliga fisken.



echo™ 550c
Ekolod & Fishfinder

Högupplöst 5-tums färgskärm



Art.nr (550c): 010-00955-01

NYHET
2011

Med en uteffekt på hela 500 watt och Garmins HD-ID målsökningsteknik är känslan att fiska med echo 550c nästan obeskrivlig. På VGA-skärmen med 640 x 480-pixlar får du en helt fantastisk detaljrikedom över fiskar, bottenkonturer och strukturer. Dual-beam givaren med en vinkel på upp till hela 120° gör att du kan se långt utanför båten. Plus att du kan se ner till ett djup av 580 meter.

Huvudfunktioner

- 5-tums display med 256 färger, 640 x 480 pixlar, VGA
- Garmin HD-ID™ teknik för superb presentation av fiskbågar och bottenkontur
- Maximalt djup: 580 meter i sötvatten och 210 meter i saltvatten
- Givarvinkel: upp till 60°/120°
- Svirvlande och tiltbart snabbfäste med inbyggd kontakt
- Uteffekt: 500W (RMS) / 4,000W (peak to peak)
- Garmin Smooth Scaling™ - du ser bilden hela tiden, även när lodet ändrar djupskala
- Enkel installation



echo™ 500c
Ekolod & Fishfinder

Upplev fisken på nära håll



Art.nr (500c): 010-00954-01

NYHET
2011

echo 500c scannar av vattnet med 500 watts uteffekt. Datan presenteras sedan på den skarpa 5-tumsskärmen med hjälp av Garmins nya HD-ID™ målsökningsteknik. Den medföljande dual-beam givaren optimerar prestandan på både djupt och grunt vatten med en givarvinkel på upp till 120°. Installationen är mycket enkel med ett snabbfäste som både går att tilta och svirvla.

Huvudfunktioner

- 5-tums display med 256 färger, 320 x 234 pixlar, QVGA
- Garmin HD-ID™ teknik för superb presentation av fiskbågar och bottenkontur
- Maximalt djup: 580 meter i sötvatten och 200 meter i saltvatten
- Givarvinkel: upp till 60°/120°
- Svirvlande och tiltbart snabbfäste med inbyggd kontakt
- Uteffekt: 500W (RMS) / 4,000W (peak to peak)
- Garmin Smooth Scaling™ - du ser bilden hela tiden, även när lodet ändrar djupskala
- Enkel installation

Gör fisket till en enkel match



Art.nr (300c): 010-00952-01

NYHET
2011

echo 300c har en 3.5-tums färgskärm som är tydlig även i solljus och Garmins HD-ID målsökningsteknik som låter dig se genom vattnet på ett sätt som du aldrig gjort tidigare. Med en uteffekt på 300 watt som gör att du kan se detaljer på ner till 450 meter och en givarvinkel på upp till 120° finns det inte mycket mer att önska. Installationen är dessutom mycket enkel med ett snabbfäste som både går att tilta och svirvla.

Huvudfunktioner

- 3.5-tums display med 256 färger, 320 x 240 pixlar, QVGA
- Garmin HD-ID™ teknik för superb presentation av fiskbågar och bottenkontur
- Maximalt djup: 460 meter i sötvatten och 180 meter i saltvatten
- Givarvinkel: upp till 60°/120°
- Svirvlende och tiltbart snabbfäste
- Uteffekt: 300W (RMS) / 2,400W (peak to peak)
- Garmin Smooth Scaling™ - du ser bilden hela tiden, även när lodet ändrar djupskala
- Enkel installation

En tydlig bild av havsbotten



Art.nr (200): 010-00953-01

NYHET
2011

echo 200 är en dual-beam Fishfinder med en skarp 5-tums display. Detta mångsidiga ekolod kombinerar enkelt handhavande med ett kraftfullt 300 watts, högkänsligt lod. Tillammans med Garmins HD-ID målsökningsteknik, får du en klar bild av vad som finns under dig. Dual-beam givaren skannar av ner till 450 meter med möjlighet till en bred givarvinkel som lämpar sig för grunda vatten.

Huvudfunktioner

- 5-tums högupplöst display, 480 x 320 pixlar, HVGA
- Garmin HD-ID™ teknik för superb presentation av fiskbågar och bottenkontur
- Maximalt djup: 460 meter i sötvatten och 180 meter i saltvatten
- Givarvinkel: upp till 60°/120°
- Svirvlende och tiltbart snabbfäste med inbyggd kontakt
- Uteffekt: 300W (RMS) / 2,400 (peak to peak)
- Frekvens: 200/77 kHz
- Enkel installation



echo™ 150
Ekolod & Fishfinder

Förvånansvärt bra prestanda



Art.nr (150): 010-00951-01

NYHET
2011

Med dual-beam teknik till singel-beampris är echo 150 sportfiskarens dröm. Med 200 watts (RMS) uteffekt kan du noggrant scanna av djup ner till 400 meter i sötvatten. I grundare vatten kan du med hjälp av en givarvinkel på 120° även se fisk som är långt ut från båten. Med Garmins HD-ID målsökningsteknik får du ökad separation och definition av bilden på den snabba 4-tumsskärmen.

Huvudfunktioner

- Monokrom FSTN display, 256 x 160 pixlar
- Garmin HD-ID™ teknik för superb presentation av fiskbågar och bottenkontur
- Maximalt djup: 400 meter i sötvatten och 150 meter i saltvatten
- Givarvinkel: upp till 60°/120°
- Svirvlande och tiltbart snabbfäste
- Uteffekt: 100W (RMS) / 800 (peak to peak)
- Frekvens: 200/77 kHz
- Enkel installation



echo™ 100
Ekolod & Fishfinder

Utmärkt budgetalternativ



Art.nr (100): 010-00950-01

NYHET
2011

echo 100 är ett kompakt och prisvärt ekolod. Med Garmins HD-ID målsökningsteknik får du ökad separation och definition av bilden på den snabba 4-tumsskärmen. Single-beam givaren med 100 watts uteffekt låter dig scanna av djup ner till 180 meter. Den kompakta designen gör den lätt-placerad medan snabbfäste och den mångsidiga akterspegels-/trollinggivaren gör installationen till ett rent nöje.

Huvudfunktioner

- Monokrom FSTN display, 256 x 160 pixlar
- Garmin HD-ID™ teknik för superb presentation av fiskbågar och bottenkontur
- Maximalt djup: 180 meter i sötvatten och 90 meter i saltvatten
- Givarvinkel: upp till 60°
- Svirvlande och tiltbart snabbfäste
- Uteffekt: 100W (RMS) / 800 (peak to peak)
- Frekvens: 200 kHz
- Enkel installation



Radar

Navigera tryggt med den senaste radartekniken



Suverän prestanda även under de mest krävande förhållanden



Art.nr (606xHD): 010-00484-04 + 010-00738-00
Art.nr (604xHD): 010-00484-03 + 010-00738-00

Art.nr (1206xHD): 010-00484-04 + 010-00739-00
Art.nr (1204xHD): 010-00484-03 + 010-00739-00

Den kraftfulla xHD-serien med öppna radarvingar erbjuder både 4, 6 och 12 kW sändningseffekt, vilket ger överlägsen radarprestanda i de mest krävande förhållanden. Det ger upp till 75% högre sändningspuls och åtta gånger snabbare samplingshastighet än tidigare generationens radar och bilden blir precis så skarp och högupplöst som man förväntar sig att få från

Garmin HD radarteknik. GMR xHD-serien stödjer både MARPA (10 mål) samt Dual Range.

Modellerna i GMR xHD-serien kopplas med enkelhet ihop med ditt marina nätverk ombord. De är också alla bakåtkompatibla med hela Garmins sortiment av nätverksplottrar.

Huvudfunktioner för 1200- och 600-serien

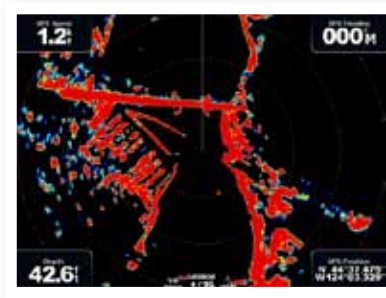
- Hög effekt för att upptäcka mål och för att få högre bildupplösning
- GMR 604 xHD (4 fot) och GMR 606 xHD (6 fot) ger en effekt på 6 kW
- GMR 1204 xHD (4 fot) och GMR 1206 xHD (6 fot) ger en effekt på 12 kW
- Upp till 75% högre sändningspuls, ger mer kraft till varje enskilt mål
- Förbättrad sändare ger en mycket skarpare puls
- Dual Range mode visar två bilder samtidigt på en delad skärm i en Garmin MFD display
- Åtta gånger snabbare samplingshastighet än tidigare generationens radar
- Fyra gånger bättre videoupplösning
- Spårar upp till 10 MARPA mål för radar plottning och kollisionsundvikande (med extern kursgivare)
- Garmin Marine Network kompatibla
- Horisontal lobvinkel:
GMR 604 xHD och GMR 1204 xHD: 1.8°
GMR 606 xHD och GMR 1206 xHD: 1.1°
- Vertikal lobvinkel: 25°
- Maximum räckvidd: 72nm
- Minimum räckvidd: 20 meter
- Två rotationshastigheter: 24/48 varv/min
- Klarar vindhastigheter upp till 100 m/s
- Piedestal bultplaceringen är identisk med tidigare öppna radarvingar för enkel montering

Radarbilder 1200, 600 & 400-serien



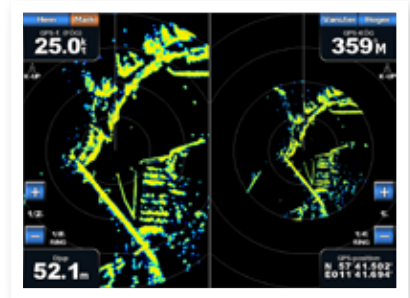
Radar overlay

Visar radarbilden ovanpå sjökorts-
bilden.



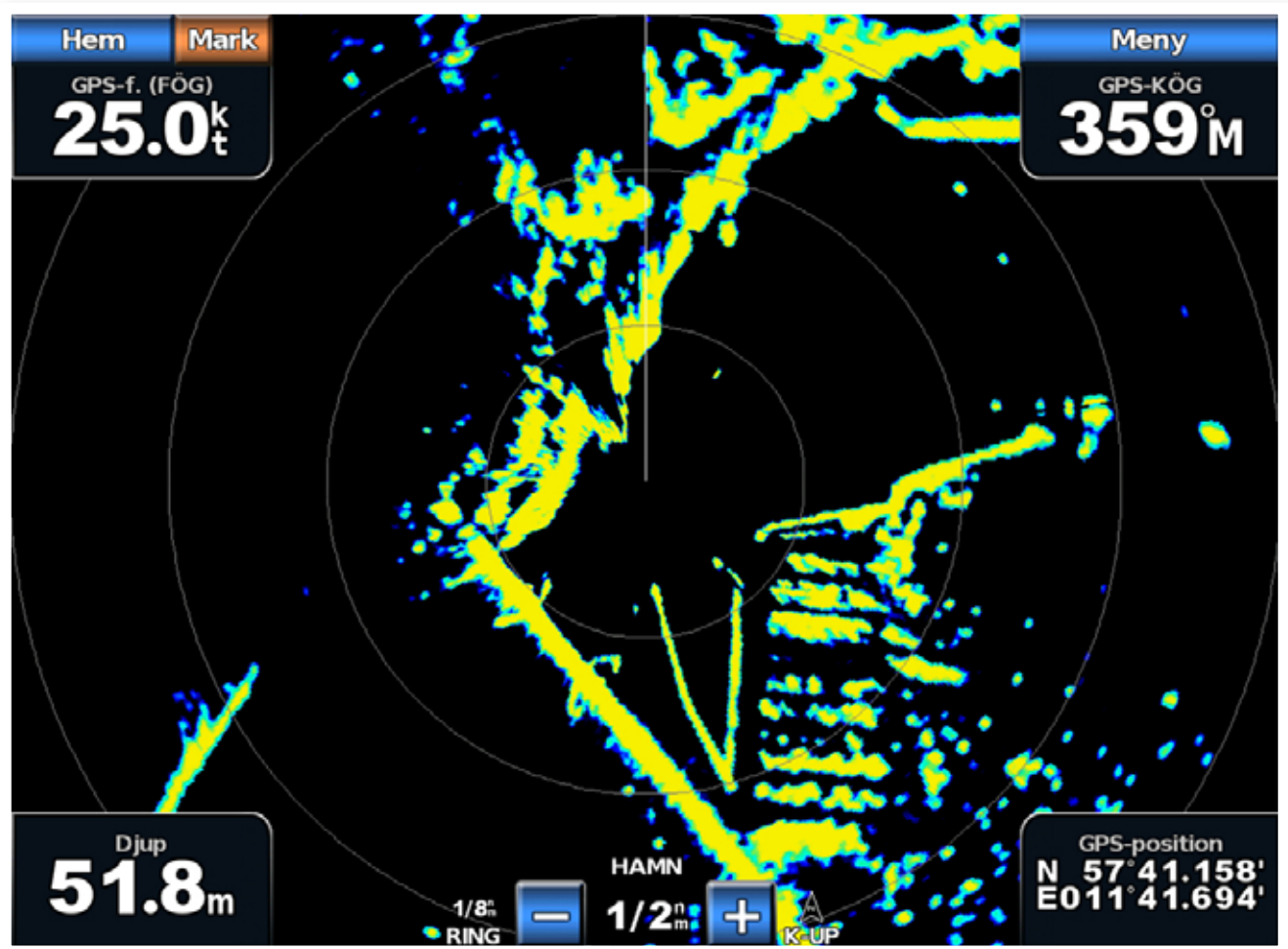
Flerfärgsdisplay

Upp till 256 färger på din radarbild
(6000/7000-serien).



Dual Range mode

Visar två bilder samtidigt på en delad
skärm (4000/5000/6000/7000-serien).



Total kontroll på omgivningen med nya GMR 406 och 404 xHD



Art.nr (406xHD): 010-00484-01
 Art.nr (404xHD): 010-00484-00
 Art.nr (pedestal): 010-00484-02

GMR 406 xHD och 404 xHD är det senaste tillskottet i Garmins serie av kraftfulla xHD-radar med toppmodern digital signalbearbetning och en robust öppen vinge. 4 kilowatts uteffekt och dubbla rotationshastigheter ger en räckvidd på 72 nm med avancerad videoteknik och åtta gånger snabbare samplingshastighet jämfört med sina föregångare.

Med en extraordinär detaljrikedom, målseparation och sjö- och regnfilter på skärmen är dessa nya GMR-modeller idealiska för den prismedvetne skepparen som kräver mer prestanda än en radom kan ge. De stödjer också både MARPA (10 mål) och Dual Range. GMR 406 xHD och 404 xHD är lätta att installera och bakåtkompatibla med hela vårt sortiment av nätverksplottrar.

Huvudfunktioner för 400-serien

- Hög effekt för att upptäcka mål och för att få högre bildupplösning
- GMR 404 xHD (4 fot) och GMR 606 xHD (6 fot) ger en effekt på 4 kW
- Upp till 75% högre sändningspuls, ger mer kraft till varje enskilt mål
- Förbättrad sändare ger en mycket skarpare puls
- Dual Range mode visar två bilder samtidigt på en delad skärm i en Garmin MFD display
- Åtta gånger snabbare samplingshastighet än tidigare generationens radar
- Fyra gånger bättre videoupplösning
- Spårar upp till 10 MARPA mål för radar plottning och kollisionsundvikande (med extern kursgivare)
- Garmin Marine Network kompatibla
- Horisontal lobvinkel:
GMR 406 xHD och GMR 1206 xHD: 1.1°
GMR 404 xHD och GMR 1204 xHD: 1.8°
- Vertikal lobvinkel: 25°
- Maximum räckvidd: 72 nm
- Minimum räckvidd: 20 meter
- Två rotationshastigheter: 24/48 varv/min
- Klarar vindhastigheter upp till 100 m/s
- Pedestal bultplaceringen är identisk med tidigare open-array radars för enkel montering



GMR® 24 HD & 18 HD

Radar

Superb High-Definition radar



Art.nr (24HD): 010-00572-03

Art.nr (18HD): 010-00572-02

Med toppmodern digital signalbearbetning levererar GMR 24 HD och GMR 18 HD en helt ny nivå av radarprestanda, säkerhet och lägesmedvetenhet till alla typer av båtfolk, såväl professionella som fritidsanvändare. Dessa radarantennar är det perfekta valet att uppgradera sitt Garmin Marine Network med. Båda modellerna ger en kraftfull 4kW radarpenetration och fantastisk eko-definition på såväl korta som långa avstånd.

Huvudfunktioner

- Förbättrad målseparation
- Kompatibel med alla Garmin MFD med Garmin Marine Network
- Två rotationshastigheter: 30/24 varv/min
- Lobvinklar: 3,6° (24 HD) / 5,0° (18 HD) horisontell, 25° vertikal
- Maximum räckvidd: 48nm max. (24 HD) / 36nm max. (18 HD)
- Minimum räckvidd: 20m min
- MARPA-funktion (extern kursgivare)
- Klarar vindhastigheter på upp till 50 m/s
- Vattentät enligt IPX-7 standard



GMR® 18

Radar

Högpresterande småbåtsradar



Art.nr (18): 010-00572-00

När det kommer till total kontroll och övervakning på vattnet, är det Garmins kraftfulla 4kW radar radom GMR 18 man ska titta närmare på. GMR 18 har en sändningseffekt på 4kW, en horisontell lobvinkel på endast 5,0° samt en maximal räckvidd på 36 nm. Radomen har en diameter på endast 18" (457 mm) och huserar allt från motor till digital signalprocessor. Detta gör den idealisk för mindre motorbåtar och segelbåtar.

Huvudfunktioner

- Två rotationshastigheter: 30/24 varv/min
- Lobvinklar: 5,0° horisontell, 25° vertikalt
- Brusnivå/Brusfaktor: Mindre än 5 db
- Maximum/minimum räckvidd: 36nm max. / 20m min
- MARPA-funktion (extern kursgivare)
- Klarar vindhastigheter på upp till 50 m/s
- Inkoppling via Garmin Marine Network
- Vattentät enligt IPX-7 standard

VHF

Pålitlig kommunikation ute till havs





GARMIN[®]

Smart design som sparar plats



Art.nr (300iAIS): 010-00757-01 / Art.nr (300i): 010-00756-01

Garmin presenterar VHF 300i och VHF 300i AIS. Dessa plats-sparande "black box" VHF:er erbjuder stöd för flera kommunikationsstationer och möjligheter för dual band AIS-mottagare. Tack vare designen med en black box som kan monteras gömd, sparar VHF 300i modellerna värdefull plats på instrumentpanelen. Hela enheten hanteras från GHST™ 10i, en full-funktions fjärrkontroll som även fungerar som mikrofon.

Huvudfunktioner

- "Black box" -design hjälper till att spara dyrbar yta vid styrplatsen
- Upp till 25W sändningseffekt
- Alla funktioner och inställningar sköts via GHS 10i som medföljer
- 4" aktiv högtalare med volymratt medföljer
- Spelar in 90 sek av senaste anropet
- Full Klass D Digital Selective Calling (DSC) med inbyggd DSC-mottagare
- NMEA 2000 / NMEA 0183 interface
- Position tracking – lokalisera och följ upp till tre andra båtar
- Tvåvägs hailer funktion med kompatibel högtalare

Kompletta marinradiosystem



Art.nr (200i): 010-00755-01 / Art.nr (100i): 010-00754-01

VHF 200i och VHF 100i är högkvalitativa marinradiosystem som är laddade med funktioner och möjligheter. Dessa robusta och vattentäta (IPX7) VHF system är idealiska livlinor i alla typer av väder. Med upp till 25 watt sändningseffekt och exceptionell brusreducering erbjuder systemen bästa tänkbara prestation. Den stora displayen på 3,2", tre stora flerk Funktionsknappar och lättavläst grafik gör dem lätta att använda och läsa av.

Huvudfunktioner

- Extra stor 3,2" display med justerbar bakgrundsbelysning
- Upp till 25W sändningseffekt
- LOCAL mottagarläge för att förbättra mottagningsprestandan i områden med tät radiotrafik
- NMEA 2000 (endast 200i) och NMEA 0183 interface möjligheter
- Full Klass D Digital Selective Calling (DSC) med inbyggd DSC-mottagare
- Position tracking möjligheter
- VHF 200i stödjer en GHS 10i
- Rattar för inställning av volym, squelch och kanalval
- Stöd för ATIS

Låt dig inte begränsas

NYHET
2011



Art.nr (GHS10i): 010-0011188-00



Art.nr (GHS20i): 010-11190-00

Med GHS 20i & 10i kan du sköta alla funktioner hos din VHF. GHS 20i är dessutom trådlös och ger dig full kontroll oavsett var du befinner dig på båten. Ratt för inställning av volym, squelch och kanaler samt en dedikerad knapp för val av kanal 16 gör användandet enkelt och snabbt. GHS 20i är kompatibel med VHF 300i, 300i AIS och 200i. GHS10i är kompatibel med VHF 200i.

Huvudfunktioner

- Skarp LCD display på 2"
- Dedikerade knappar för kanaler och frekvenser
- Flerfunktionsknappar för övriga inställningar och funktioner
- Dedikerad knapp för val av kanal 16
- Har även en mikrofon som ger dig interkommjigheter om den ansluts till en högtalare
- Ratt för inställning av volym, squelch och kanaler

Jämförelsetabell VHF

	VHF 300i AIS	VHF 300i	VHF 200i	VHF 100i
Stor 3,2" display			✓	✓
Justerbar bakgrundbelysning	✓	✓	✓	✓
Klass D DSC möjligheter	✓	✓	✓	✓
Position tracking	✓	✓	✓	✓
Position förfrågan	✓	✓	✓	✓
Upp till 25W sändningseffekt	✓	✓	✓	✓
Dedikerad knapp för kanal 16	✓	✓	✓	✓
Kan kopplas till mistlur	✓	✓	✓	✓
NMEA 0183 interface	✓	✓	✓	✓
NMEA 2000 interface	✓	✓	✓	
Högtalare/Mikrofon med kabel	✓	✓	✓	✓
Stödjer GHS 10i	✓	✓	✓	
20W hailer funktion	✓	✓	✓	
Interkommjigheter	✓	✓	✓	
ATIS möjligheter	✓	✓	✓	✓
Inbyggd AIS mottagare	✓			
Inbyggd splitterbox	✓			



GARMIN[®]

Handburet

Hitta dina egna smultronställen



Idealisk GPS för alla typer av aktiviteter i och kring havet

NYHET
2011

Bäst i klassen
GPSMAP 78
BÅT
MÅNADEN



Art.nr (78s): 010-00864-01



Art.nr (78): 010-00864-00

GPSMAP 78-serien är nästa generations handburna GPS:er för marint bruk. Dessa vattenälskande enheter är både vattentäta och flyter. Innovativ och modern design med knappsatsen ovanför displayen gör att den ligger stadigt och bekvämt i handen. Tillsammans med flera spännande funktioner är 78-serien idealisk för båtfolk och vattensportentusiaster.

Båda modellerna har en ljusstark 2.6-tums LCD färgskärm med inbyggd grundkarta över hela världen, högkänslig GPS-mottagare med HotFix™ och plats för microSD-kort för detaljerade kartor. Skulle olyckan vara framme finns en särskild MOB (man over board)-knapp. Förutom alla dessa funktioner så har GPSMAP 78s dessutom en 3-axis kompass, barometrisk höjdmätare och en grundkarta med skuggade konturer. GPSMAP 78s har också trådlös dataöverföring av rutten och waypoints till andra kompatibla enheter.

Båda modellerna kan laddas med BlueChart g2 och Friluftskartan Pro. BlueChart g2 ger dig tillgång till förstklassiga sjökort och med Friluftskartan Pro får du topografiska kartor med stor detaljrikedom.

Dessa vattenälskande GPS:er har mängder med spännande funktioner

En flytbar livlina

Skulle olyckan vara framme och någon trillar i finns en särskild MOB (manover board)-knapp som avsevärt ökar möjligheten att hitta personen. Ett tryck aktiverar MOB funktionen, vid aktivering visas avstånd och bäring till positionen där båten var när MOB aktiverades. Du behöver inte oroa dig för att din GPS ska försvinna ner i djupet heller, enheterna är helt vattentäta och flyter.

Inbyggt minne

Båda modellerna har ett inbyggt minne på 1.7 GB för lagring av bl.a. detaljerade kartor. De har dessutom plats för microSD-kort om du vill utöka lagringsutrymmet ytterligare.

Peka och gå

GPSMAP 78/78s visar vägen via en 2.6" LCD färgdisplay med ställbar bakgrundsbelysning. Det smarta och lättanvända menysystemet gör att du kan spendera mer tid på att njuta av upplevelsorna och mindre tid på att hitta rätt.

Enkel kommunikation

GPSMAP 78/78s kommunicerar med dina andra instrument ombord via NMEA 0183. Skapa waypoints och rutter på din dator och för över till enheten. Koppla ihop den med din autopilot och låt autopiloten följa den aktiverade ruten. Möjligheterna är många. (NMEA-kabel säljs som tillbehör.)

Överlägsen navigation

Köp till BlueChart g2 och få tillgång till högkvalitativa sjökort direkt i handen. Med BlueChart g2 får du en förstklassig presentation av detaljerade sjökort i din GPS där du enkelt kan se din position samt skapa waypoints och rutter. BlueChart g2 erbjuder sjökort för hela världen. I Sverige finns även en rad insjöar med utöver Vänern, Vättern, Hjälmaren och Mälaren.

Behåll din position

Med dess högkänsliga, WAAS/EGNOS-klara GPS-mottagare med HotFix™ satellitminne, lokaliserar navigatören din position snabbt och precist samt bibehåller satellitmottagningen oavsett kapell eller segel. Oavsett var du befinner dig kan du räkna med att din GPS alltid är redo att bistå dig att hitta vägen.

Dela trådlöst

Med GPSMAP 78s kan du trådlöst dela med dig av dina waypoints, spår, rutter och geocachepositioner till andra liknande enheter. Skicka din favoritlägerplats eller en geocacheposition till kompiserna. Det är enkelt att dela med sig. Välj bara "skicka" för att föra över uppgifterna.

Ta dina bäringar

GPSMAP 78s är försedd med 3-axis tilt-kompenserad kompass. Kompassen gör det möjligt att visa korrekt kurs även när enheten inte hålls plant. Den barometrisk höjdmätaren kan även plotta lufttryck över tid för att kunna förutspå väder.

Kamera* och fotonavigering



Art.nr (550t): 010-00697-18 / Art.nr (550): 010-00697-10
*Endast Oregon 500-serien.



Art.nr (450t): 010-00697-42 / Art.nr (450): 010-00697-40

Med den inbyggda kameran (endast 550 och 550t) kan du ta foton som du senare kan navigera tillbaka till. Alla kort som tas blir "geotaggade". Via myGarmin kan du sen ladda upp dina kort på internet. Övriga funktioner (alla modeller) är bl.a. en klar och tydlig 3" pekskärm, höghastighets-USB för snabbare kartöverföring från din dator, plus en 3-axis tilt-kompenserad kompass.

Huvudfunktioner

- Tydlig 3" färgdisplay med pekskärm
- Högkänslig GPS-mottagare för bästa mottagning och prestanda
- 850 MB internt minne
- Plats för microSD-kort
- USB interface
- Trådlös dataöverföring
- Topografisk karta över Europa 1:100 000 (550t och 450t)
- 3-axis elektronisk kompass och barometrisk höjdmätare
- Kamera (endast 550 och 550t)
- Upp till 16 timmars batteritid
- Kompatibel med BlueChart g2 sjökort

Stormtrivs i tuffa miljöer



Art.nr (20): 010-00781-01



Art.nr (10): 010-00781-00

De här små och robusta enheter är perfekta för dig som vill ha en liten handburen navigator med mycket finesser. Trots sin storlek har de en tydlig 2.6" pekskärm och ett lättanvänt menysystem. Båda modellerna har en högkänslig GPS-mottagare samt en världsomspännande baskarta. Dakota kan enkelt kompletteras med annan kartografi om så önskas.

Huvudfunktioner

- Tydlig 2.6" färgdisplay med pekskärm
- Högkänslig GPS-mottagare för bästa mottagning och prestanda
- 850 MB internt minne
- Plats för microSD-kort (Dakota 20)
- USB interface
- 3-axis elektronisk kompass och barometrisk höjdmätare (Dakota 20)
- Upp till 20 timmars batteritid
- Går att kompletteras med BlueChart g2 sjökort



GPSPMAP 62st, 62s & 62

Handburet

Otroligt pålitliga och populära

NYHET
2011



Art.nr (62st): 010-00868-03



Art.nr (62s): 010-00868-01



Art.nr (62): 010-00868-00

GPSPMAP 62-serien används överallt och under de mest extrema förhållandena – detta på grund av sin otroligt höga pålitlighet, användarvänlighet och långa batteritid. Alla modellerna har en världsomspännande baskarta och kan laddas med Friluftskartan Pro och Friluftskartan Prime. GPSPMAP 62s och 62st kan du dessutom komplettera med BlueChart g2 sjökort.

Huvudfunktioner

- Tydlig 2.7" färgdisplay
- Högkänslig GPS-mottagare för bästa mottagning och prestanda
- Plats för microSD-kort (62s och 62st)
- USB interface
- Trådlös dataöverföring (62s och 62st)
- 3-axis elektronisk kompass och
- barometrisk höjdmätare (62s och 62st)
- Topografisk karta över Europa 1:100 000 (62st)
- Upp till 20 timmars batteritid
- Går att komplettera med BlueChart g2 sjökort (62s och 62st)



GPS 72H

Handburet

Trygg uppbackning i alla väder



Art.nr (72H): 010-00840-02

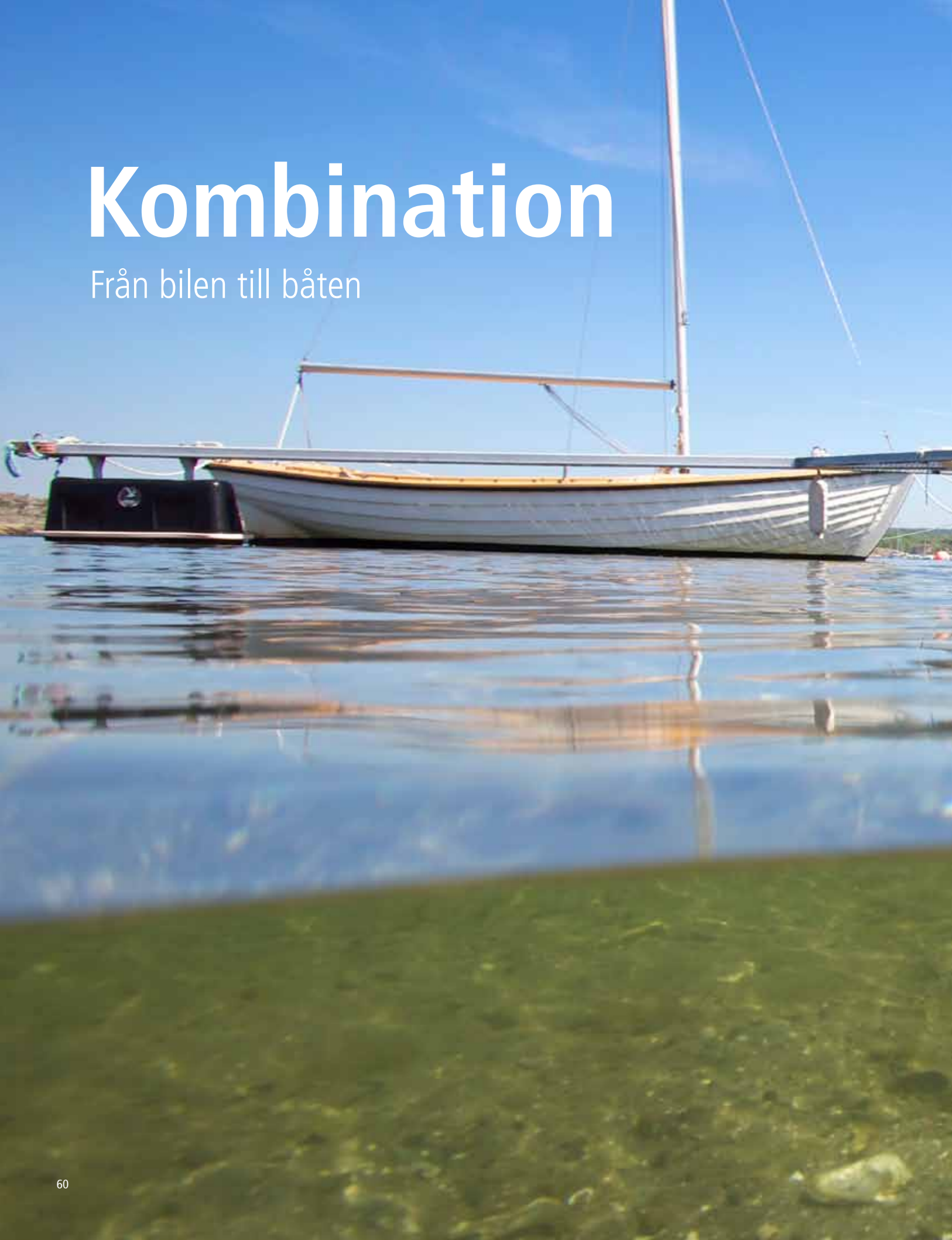
GPS 72H är en robust och vattentät navigator. Den har en högkänslig GPS-mottagare med WAAS/EGNOS kompatibilitet samt USB interface. GPS 72H är mycket enkel att använda och flyter om olyckan skulle vara framme och man tappar den i vattnet. GPS 72H många funktioner som gör den till det givna valet av handburna istegsmodeller för marin navigation.

Huvudfunktioner

- Tydlig LCD display
- Högkänslig GPS-mottagare för förbättrad prestanda och mottagning
- USB interface och NMEA 0183 portar
- Flyter
- Robust och låg vikt
- Batteritid: 18 timmar (2 AA)

Kombination

Från bilen till båten





En mångsidig "crossover"



Art.nr (620): 010-00696-00

GPSmap 620 är en portabel sjökortsplotter med en stor, ljusstark 5,2" pekskärm som du även kan använda i bilen. Den har samma prestanda och funktionalitet som en fast installerad plotter i samma klass.

Tillsammans med BlueChart g2 Vision levererar den äkta 3D kartpresentation, både över och under vattenytan, Auto Guidance (som automatiskt guidar dig till vald destination), högupplösta satellitbilder, flygfoton över hamnar, marinor, landmärken m.m. samt detaljerad vägartografi med intressanta platser i kustnära områden.

Om du vill använda denna fullfjädrade sjökortsplotter i bilen är det bara att byta till landnavigeringsläget och köra iväg (kräver City Navigator NT).



3D vy med BlueChart g2 Vision.



Flygfoton över svenska gästhamnar med BlueChart g2 Vision.



Vägnavigation med City Navigator NT (tillbehör).

Huvudfunktioner

- Stor 5,2" WVGA display på 800x480 pixlar med pekskärm och ställbar bakgrundsbelysning
- Storlek & Vikt: 151 x 102.5 x 47.3 mm – vikt, 490 gram
- Hökänslig GPS-mottagare
- Vattentät enligt IPX7 standard
- Kan kompletteras med City Navigator NT vägartografi med stöd för turn-by-turn guidning med röst
- Fullt kompatibel med BlueChart g2 Vision™ SD kort – Satellitbilder, Auto Guidance, flygfoton, Mariner's Eye view, 3D Fish Eye view m.m.
- Uttagbart uppladdningsbart lithium-ion batteri med en drifttid på upp till 9 timmar beroende på användande

City Navigator®

City Navigator innehåller detaljerade vägkartor och fungerar utmärkt till alla Garmins handburna enheter med kartfunktion. Köp tillbehöret City Navigator till din GPS och du får ett användbart komplement när du vill kliva ur båten och fortsätta din färd på land. City Navigator finns på förprogrammerade minneskort.

För information om täckningsområden besök www.garmin.se.

Kartografi

Välgjord och aktuell kartinformation



Samarbetspartners inom sjökort:



SJÖKORTSDATA FRÅN
SJÖFARTSVERKET



De bästa sjökortsplottrarna kräver de bästa elektroniska sjökorten. Nu med **S57-data från Sjöfartsverket**.

Varför är det viktigt?

Oavsett hur mycket resurser man lägger på att ta fram den mest funktionella, kraftfulla och mest lättanvända sjökortsplottern, är den i stort sett värdelös om inte ännu fler resurser och energi läggs på att ta fram den digitala kartografin. Sjökorten är den absolut viktigaste komponenten hos en sjökortsplotter.

Detta är något Garmin sedan många år tagit fasta på och har som sjökortsplotterproducent tagit fram sitt egna kartformat. Med enbart de främsta kartleverantörerna på marknaden, som **Sjöfartsverket, Hydrographica** med flera, har Garmin skapat BlueChart. Nytt för i år är att Sjöfartsverket levererar sin S57-data till Garmin. Exakt elektronisk sjökortsdata av högsta kvalitet utan mellanhänder.

S57

NYHET
2011

- S57 är färdig digital sjökortsdata till skillnad från digitaliserade papperskort.
- Vid varje uppdatering av BlueChart (2 ggr/år) används helt ny kartdata från sjöfartsverket.
- Högre kvalitet finns inte att få eftersom informationen levereras direkt från källan utan mellanhänder.

"Det här är det bästa som finns tillgängligt av hydrografisk data för att producera elektroniska sjökort. Högre kvalitet finns inte att få."

Lars-Göran Nyström, Sjöfartsverket

Dessutom utökar vi informationen i kartmaterialet med naturhamnar på västkusten och i stockholms skärgård. 470 sökbara naturhamnar med information om position, förtöjningsmöjligheter och skydd vid olika vindriktningar. Det här är den mest kompletta sammanställningen över naturhamnar i Sverige som finns.

BlueChart finns i två olika utföranden som ser till att du får ut det absolut mesta och bästa av din Garmin.

BlueChart® g2

BlueChart g2 erbjuder exakta och högkvalitativa sjökort med en rad extra funktioner och möjligheter. Du får möjlighet att lägga ner sjökortet i ett 3D liknande perspektiv framför båten för förenklad navigation i okända vatten. BlueChart g2 finns tillgängliga på förprogrammerade minneskort.

BlueChart® g2 Vision™

BlueChart g2 Vision erbjuder samma högkvalitativa sjökortskartografi som BlueChart g2 fast med några väsentliga tillägg. Dessa är högupplösta satellitbilder, 3D perspektiv både ovanför och under vattenytan, teknologi för automatisk guidning till vald destination (Auto Guidance), flygfoton för överlägsen verklighetsanknytning samt detaljerad vägmateriografi i kustnära områden.

BlueChart jämförelsetabell	g2	g2 Vision
S57 sjökortsdata	✓	✓
Traditionellt sjökort	✓	✓
Tidvattenstationer	✓	✓
Strömmar, tidvattenströmmar	✓	✓
Perspektiv vy	✓	✓
Fiskekartor	✓	✓
Flygfoton		✓
Satellitbilder		✓
3D Mariner och Fish Eye		✓
AutoGuidance		✓
Finns på Garmin minneskort	✓	
Finns på SD/microSD minneskort	✓	✓
Gästhamnar	✓	✓
Naturhamnar	✓	✓

BlueChart® g2 Vision™ överlägsen navigering

BlueChart g2 Vision, en sjökortsstandard från Garmin som överlägset sätter ribban för framtidens navigation till sjöss. BlueChart g2 Vision erbjuder samma högkvalitativa sjökortskartografi som BlueChart g2 fast med några väsentliga tillägg. Dessa är högupplösta satellitbilder, 3D perspektiv både ovanför och under vattenytan, teknologi för automatisk guidning till vald destination (Auto Guidance), flygfoton för överlägsen verklighetsanknytning samt detaljerad vägartografi i kustnära områden.

BlueChart g2 Vision kan endast användas i Garmins sjökortsplottrar från 7000-, 6000-, 5000-, 4000-, 700-, 500- och 400-serien samt GPSMAP 620.



**BlueChart g2
Vision**



Huvudfunktioner

- Sömlös kartpresentation
- Vektoriserad kartdata
- Skuggade djupkonturer
- Tidvattenstationer i utvalda länder
- Fyrsektorer
- Vrak, skyddsområden, ankring, andra hinder
- 2D och 3D kartperspektiv
- Hamninformation
- Fiskekarta med detaljerade djupkonturer
- Flygfoton i färg skapar verkliga och detaljerade bilder över hamnar, marinor, farleder, landmärken och mycket mer
- Detaljerad landkarta längs med kusten
- Intressanta platser t.ex. restauranger, hotell, sevärdheter m.m.
- Satellitbilder som läggs ovanpå sjökortet skapar en verklig bild av landområden
- Mariner's Eye view – Se sjökortet i 3D-perspektiv för snabb, enkel och tillförlitlig positionering
- Fish Eye view – 3D perspektiv under vattenytan av djup och konturer baserat på kartdata av typen bathymetric
- Automatisk guidning (Auto Guidance) söker och behandlar sjökortets alla attribut för att automatiskt kunna föreslå bästa färdvägen
- Tidvattensgrafik, strömpilar m.m.
- Sökbara naturhamnar, sjömackar m.m.



Fish Eye view

3D perspektiv under vattenytan av djup och konturer baserat på kartdata av typen bathymetric.



Automatisk guidning

Auto Guidance söker och behandlar sjökortets alla attribut för att automatiskt föreslå bästa färdvägen.



Flygfoton

Fotona ger en verklig och detaljerad bild över hamnar, marinor, farleder, landmärken och mycket mer.



Viktig information

Tidvatten, strömmar, hamninformation, och vägartografi (kustnära områden) m.m.



Satellitbilder

Högupplösta satellitbilder som kan läggas över det traditionella sjökortet.



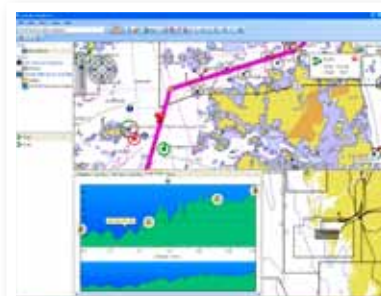
Mariners Eye view

Sjökortet i 3D-perspektiv som ger dig en överskådlig bild av din position för snabb, enkel och tillförlitlig navigering.

Homeport Planeringsprogram

Upptäck Garmin Homeport och planera din resa i lugn och ro hemma vid skrivbordet. Med Homeport kan du använda dina Garmin sjökort från SD-kortet som du har till din sjökortsplotter för att planera waypoints och rutter m.m. på din PC.

- Mjukvaran använder kartinformationen från ditt BlueChart g2 eller BlueChart g2 Vision på SD-kort
- Spara planerade rutter på ett SD-kort och för över informationen till din sjökortsplotter
- Beräkna hastighet, bränsleåtgång och ankomsttid
- Beräkna distans och kurs för din föreslagna rutt
- Se tidvattendata och djupprofiler
- Kompatibel med Google Earth



X-Large & Large täckningsområden

Täckningsområden

800X*	Norden	
801X*	Södra Atlantkusten, England, Irland	
802X*	Södra Atlantkusten, Medelhavet	
709L	Södra Norge	
710L	Danmark, Skagerak, Kattegatt	
711L	Södra Sverige	
712L	Östra Sverige, Finska viken	

* finns endast som BlueChart g2

Sjöar som inkluderas i följande sjökort

Tjeggelvas	712L, 800X
Hornavan	712L, 800X
Aisjaur/Fluka	712L, 800X
Uddjaur	712L, 800X
Storavan	712L, 800X
Storsjön	712L, 800X
Gysinge/Söderfors,	711L, 800X
Sommen	710L, 711L, 800X
Mjörn	709L, 710L, 711L, 800X
Nömmen	710L, 711L, 800X
Bolmen	710L, 711L, 800X



Med reservation för uppdateringar av sjökortsområden. För mer information besök www.garmin.se.

Regular täckningsområden

Täckningsområden

021R	Göteborg, Kiel, Karlskrona	■
041R	Oslo, Skagerak, Haugesund	■
042R	Oslo, Malmö, Vänern	■
046R	Vänern, Vättern, Malmö, Öregrund, Hangö	■
047R	Öregrund - Haparanda	■
050R	Åland, Vyborg	■

Sjöar som inkluderas i följande sjökort

Tjeggelvas	047R
Hornavan	047R
Aisjaur/Fluka	047R
Uddjaur	047R
Storavan	047R
Luleå skärgård	047R
Storsjön	047R
Gysinge/Söderfors	046R, 047R
Sommen	042R, 046R
Mjörn	021R, 042R, 046R
Nömmen	042R, 046R
Bolmen	021R, 042R



Small täckningsområden

Täckningsområden

458S	Göteborg, Malmö	
459S	Århus, Kiel, Koszalin	
468S	Trelleborg, Södertälje	
469S	Norrköping, Öregrund	
470S	Strömstad, Halmstad, Vänern, Vättern	
471S	Åland, Iggesund	
472S	Söderhamn, Umeå	
473S	Örnsköldsvik, Haparanda	
505S	Gotland, Baltikum	

Sjöar som inkluderas i följande sjökort

Tjeggelvas	473S
Hornavan	473S
Aisjaur/Fluka	473S
Uddjaur	473S
Storavan	473S
Luleå skärgård	473S
Storsjön	472S
Gysinge/Söderfors	469S
Sommen	468S
Mjörn	458S, 470S
Nömmen	468S, 470S
Bolmen	458S, 470S



Med reservation för uppdateringar av sjökortsområden. För mer information besök www.garmin.se.

Friluftskartan Pro v2™

Information

Friluftskartan Pro är en av flera topografiska kartor över Sverige från Garmin, den kan du använda i de flesta av Garmins handburna navigatörer. Friluftskartan Pro är framtagen av kartmaterial från Lantmäteriet i skalorna 1:50 000 och 1:100 000.

Friluftskartan Pro v2 levereras både på CD-ROM för PC och förprogrammerat SD/microSD-kort.

Besök www.garmin.se för mer information och bilder på Friluftskartan Pro v2.



Friluftskartan Prime™

Information

Friluftskartan Prime är den mest exklusiva topografiska kartografi du kan ladda i din Garmin GPS. Med kartdata i skala 1:10 000 leverat av Lantmäteriverket får du all tänkbar hjälp du önskar för jakten, vandringen eller uppmätning.

Friluftskartan Prime finns både på DVD-ROM för PC och förprogrammerade SD/microSD-kort.

Besök www.garmin.se för mer information och bilder på Friluftskartan Prime.





Förklaringar till ikoner



AIS

Kan presentera AIS-data via en inkopplad AIS-mottagare.



Auto Guidance

Föreslår automatiskt bästa färdvägen utifrån sjökortets alla attribut.



Battery

Kan drivas på batteri.



BlueChart g2

Kompatibel med BlueChart g2 sjökort.



BlueChart g2 Vision

Kompatibel med BlueChart g2 Vision sjökort.



GFS 10 compatible

Kompatibel med GFS 10 bränslesensor, tillhandahåller information om bränsleförbrukning m.m.



Marine updater

Mjukvaran kan uppdateras via ett minneskort.



Network capable

Kompatibel med Garmin Marine Network.



NMEA 0183

Kan kommunicera via gränssnittet NMEA 0183.



NMEA 2000

Kan kommunicera via gränssnittet NMEA 2000.



Radar compatible

Garmin radar kan kopplas in.



Sonar compatible

Kompatibel med Garmins ekolodsmodul.



Sonar

Ekolodsfunktion finns.



Video

Videoingång finns.



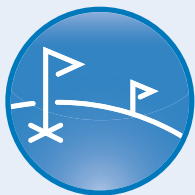
WAAS EGNOS enabled

GPS mottagaren klar för WAAS/EGNOS.



Waterproof

Vattentät enligt standard IPX7 (klarar en meters djup i 30 minuter).



Waypoints

Personliga waypoints med namn och symbol.



Tillbehör

Tillbehör till din Garmin

GARMIN 

Ekolodsgivare

Om du vill se djupare utan att för den skull offra detaljrikedom, bör du välja någon av Garmins givare med två frekvenser. De ger dig möjligheten att välja mellan låg och hög frekvens. I kombination med Garmins ekolod får du bättre upplösning och fler detaljer vid hög frekvens. När du arbetar

med låg frekvens kan du mäta djupare, vilket lämpar sig vid tex djuphavsfiske. Garmins tvåfrekvensgivare finns för olika typer av installation, så du kan vara säker på att det finns en modell som passar på just din båt och ditt system.

Akterspegelsgivare

	010-10272-00	010-10192-01
Användning:	Båtar med utombordare eller vattenjet	Båtar med utombordare eller vattenjet
Givarvinkel:	15/45°	12/45°
Funktion:	Djup och temp	Djup, temp och fart
Frekvens:	50/200 kHz	50/200 kHz
Effekt:	500 W	500 W
Material:	Plast	Plast
Passar till:	GSD 22, GPSMAP 720s, 526s, 521s, 421s, echo 550c, 500, 300c, 200, 150, 100 (adapter krävs till echo-serien)	GSD 22, GPSMAP 720s, 526s, 521s, 421s, echo 550c, 500, 300c, 200, 150, 100 (adapter krävs till echo-serien)

Inombordsgivare med justerbar vinkel

	010-10327-00	010-10641-00
Användning:	Segelbåtar och planande motorbåtar, kompakt glasfiberskrov	Segelbåtar, båtar med inombordare och planande höghastighetsbåtar, kompakt glasfiberskrov
Givarvinkel:	12/45°	6/19°
Funktion:	Djup	Djup
Frekvens:	50/200 kHz	50/200 kHz
Effekt:	500 W	1 kW
Material:	Plast	Plast
Passar till:	GSD 22, GPSMAP 720s, 526s, 521s, 421s, echo 550c, 500, 300c, 200, 150, 100 (adapter krävs till echo-serien)	GSD 22, GPSMAP 720s, 526s

Genomskrovsgivare

	010-10194-01	010-10182-00	010-10183-01	010-10193-02	010-10703-00
Användning:	Segelbåtar, båtar med inombordare och planande höghastighetsbåtar	Segelbåtar, båtar med inombordare och planande höghastighetsbåtar	Segelbåtar, båtar med inombordare och planande höghastighetsbåtar	Segelbåtar, båtar med inombordare och planande höghastighetsbåtar	Segelbåtar, båtar med inombordare och planande höghastighetsbåtar
Givarvinkel:	12/45°	12/45°	12/45°	12/45°	14/23°
Funktion:	Djup och temp	Djup	Djup, temp och fart	Djup, temp och fart	Djup och temp
Frekvens:	50/200 kHz	50/200 kHz	50/200 kHz	50/200 kHz	50/200 kHz
Effekt:	500 W	500 W	500 W	500 W	1 kW
Material:	Plast	Brons	Brons	Brons	Brons
Diameter:	51 mm	51 mm	51 mm	51 mm	33 mm
Passar till:	GSD 22, GPSMAP 720s, 526s, 521s, 421s, echo 550c, 500, 300c, 200, 150, 100 (adapter krävs till echo-serien)	GSD 22, GPSMAP 720s, 526s, 521s, 421s, echo 550c, 500, 300c, 200, 150, 100 (adapter krävs till echo-serien)	GSD 22, GPSMAP 720s, 526s, 521s, 421s, echo 550c, 500, 300c, 200, 150, 100 (adapter krävs till echo-serien)	GSD 22, GPSMAP 720s, 526s, 521s, 421s, echo 550c, 500, 300c, 200, 150, 100 (adapter krävs till echo-serien)	GSD 22, GPSMAP 720s, 526s

Genomskrovsgivare forts.

	010-10451-00
Användning:	Segelbåtar, båtar med inombordare och planande höghastighetsbåtar
Givarvinkel:	6/19°
Funktion:	Djup och temp
Frekvens:	50/200 kHz
Effekt:	1 kW
Material:	Brons
Diameter:	33 mm
Passar till:	GSD 22, GPSMAP 720s, 526s

Intelligenta givare

010-00701-00	Genomskrov, D/T NMEA 2000, 0-12° skrovvinkel
010-00701-01	Genomskrov, D/T NMEA 2000, 13-24° skrovvinkel
010-00702-00	Genomskrov, D/T NMEA 0183, 0-12° skrovvinkel
010-00702-01	Genomskrov, D/T NMEA 0183, 13-24° skrovvinkel
010-00703-00	Akterspegel, D/T NMEA 2000
010-00704-00	Akterspegel, D/T NMEA 0183
010-11050-00	Akterspegel, D/T/F NMEA 2000
010-11050-10	Akterspegel, D/T/F NMEA 0183
010-11051-00	Genomskrov, D/T/F NMEA 2000
010-11051-10	Genomskrov, D/T/F NMEA 0183

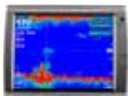
Givartillbehör

010-10716-00	6 m förlängningskabel
010-10717-00	Temperaturgivare
010-10279-01	Fartgivare GSD 22, GPSMAP 720s, 526s, 521s, 421s
010-10279-02	Fartgivare echo 550c, 500, 300c, 200

Fast installerade

Tillbehör

GPSMAP 7000 & 6000-serien



GPSMAP 7015



GPSMAP 6012

Förpackningen innehåller

Displayenhet, Monteringsbygel (ej 7015), GPS 17x NMEA 2000, Skyddskåpa, Snäpplister, Spänningskabel, Videokabel, NMEA 0183-kabel, Kablage och kopplingar för NMEA 2000, Flushmonteringsutrustning, Kontaktskydd, Pärm med Svensk manual

Tillbehör	Rek. cirka pris
Fästen	
010-11426-00	Monteringsbygel med rattar, GPSMAP 6008 295 kr
010-11426-01	Monteringsbygel med rattar, GPSMAP 6012 425 kr
010-11426-02	Monteringsbygel med rattar, GPSMAP 7012 425 kr
010-11427-00	Packning till flushmontering, GPSMAP 6008 189 kr
010-11427-01	Packning till flushmontering, GPSMAP 6012 189 kr
010-11427-02	Packning till flushmontering, GPSMAP 7012 189 kr
010-11427-03	Packning till flushmontering, GPSMAP 7015 189 kr
Kablage & kontakter	
010-10817-01	Kontaktskydd NMEA 2000 20 kr
010-10817-02	Kontaktskydd NMEA 0183 20 kr
010-10817-04	Kontaktskydd Nätverk 40 kr
010-11425-01	Spänningskabel 6000/7000-serien 395 kr
010-11425-02	NMEA 0183 kabel 6000/7000-serien 349 kr
010-11425-04	Spänningskabel 6000/7000-serien Höger vinklad 395 kr
010-11425-05	NMEA 0183 kabel 6000/7000-serien Höger vinklad 349 kr
010-11425-00	Videokabel 6000/7000-serien 425 kr
010-11425-03	Videokabel 6000/7000-serien Höger vinklad 425 kr
010-11425-06	Multimediakabel 7015 Höger vinklad 449 kr
Övrigt	
010-10878-00	Fjärrkontroll 4000/5000/6000/7000-serien 870 kr
010-10879-00	Trådlös mus 5000/7000-serien 910 kr
010-00694-00	GPS 17x HVS 2100 kr
010-00694-10	GPS 17x NMEA 2000 2650 kr
010-11428-00	Skyddskåpa GPSMAP 6008 165 kr
010-11428-01	Skyddskåpa GPSMAP 6012 165 kr
010-11428-02	Skyddskåpa GPSMAP 7012 165 kr
010-11428-03	Skyddskåpa GPSMAP 7015 165 kr
010-11429-00	Snäpplist GPSMAP 6008 165 kr
010-11429-02	Snäpplist GPSMAP 6012 195 kr
010-11429-04	Snäpplist GPSMAP 7012 165 kr
010-11429-06	Snäpplist GPSMAP 7015 195 kr
010-11423-00	HomePort Planeringsprogram 495 kr
NMEA 2000 och Garmin Marine Network tillbehör se sid. 80	

GPSMAP 5000 & 4000-serien



GPSMAP 5015



GPSMAP 4012

Förpackningen innehåller

Displayenhet, Monteringsbygel (ej 5015), GPS 17x NMEA 2000, Skyddskåpa, Snäpplister, Spänningskabel, Videokabel, NMEA 0183-kabel, Kablage och kopplingar för NMEA 2000, Flushmonteringsutrustning, Kontaktskydd, Pärm med Svensk manual

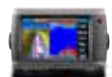
Tillbehör	Rek. cirka pris
Fästen	
010-10924-00	Monteringsbygel GPSMAP 4008 310 kr
010-11064-00	Monteringsbygel GPSMAP 4010 290 kr
010-10925-00	Monteringsbygel GPSMAP 4012 410 kr
010-10926-00	Monteringsbygel GPSMAP 5008 310 kr
010-10927-00	Monteringsbygel GPSMAP 5012 410 kr
010-10928-00	Monteringsbygel & spänningskabel GPSMAP 4008 799 kr
010-11065-00	Monteringsbygel & spänningskabel GPSMAP 4010 699 kr
010-10928-01	Monteringsbygel & spänningskabel GPSMAP 4012 899 kr
010-10929-00	Monteringsbygel & spänningskabel GPSMAP 5008 799 kr
010-10929-01	Monteringsbygel & spänningskabel GPSMAP 5012 899 kr
K00-00303-00	Flushmonteringskit 4000/5000-serien
Kablage & kontakter	
010-10817-01	Kontaktskydd NMEA 2000 20 kr
010-10817-02	Kontaktskydd NMEA 0183 20 kr
010-10817-04	Kontaktskydd Nätverk 40 kr
010-10922-00	Spänningskabel GPSMAP 4000/5000-serien 160 kr
010-10923-01	NMEA 0183 kabel GPSMAP 4000/5000-serien 340 kr

010-11087-00	Spänningskabel 4000/5000-serien Höger vinklad	930 kr
010-11088-00	NMEA0183 kabel 4000/5000-serien Höger vinklad	520 kr
010-10548-00	Video-kabel 4000/5000-serien	440 kr
010-11091-00	Video-kabel 4000/5000-serien Höger vinklad	370 kr
Övrigt		
010-10878-00	Fjärrkontroll 4000/5000/6000/7000-serien	870 kr
010-10879-00	Trådlös mus 5000/7000-serien	910 kr
010-00694-00	GPS 17x HVS	2100 kr
010-00694-10	GPS 17x NMEA 2000	2650 kr
010-10913-00	Skyddskåpa GPSMAP 4008	160 kr
010-10914-00	Skyddskåpa GPSMAP 4012	160 kr
010-10915-00	Skyddskåpa GPSMAP 5008	160 kr
010-10916-00	Skyddskåpa GPSMAP 5012	160 kr
010-11058-00	Skyddskåpa GPSMAP 4010	150 kr
010-11059-00	Skyddskåpa GPSMAP 5015	150 kr
010-11060-00	Snäpplist GPSMAP 4010	150 kr
010-11062-00	Snäpplist GPSMAP 5015	190 kr
010-11423-00	HomePort Planeringsprogram	495 kr
NMEA 2000 och Garmin Marine Network tillbehör se sid. 80		

GPSMAP 700-serien



GPSMAP 720



GPSMAP 720s

Förpackningen innehåller

Displayenhet, Snäpplister, Monteringsbygel med inbyggd kabelhantering, Rattar, Packning Till Flushmontering, Spänning/data-kabel (720), Spänning/data/ekolods-kabel (720S), Skyddskåpa, Svensk Manual

Tillbehör	Rek. cirka pris
Fästen	
010-11483-00	Monteringsbygel GPSMAP 720/720s 279 kr
010-11481-00	Packning till flushmontering GPSMAP 720/720s 279 kr
Kablage & kontakter	
010-11482-00	Spänning/data-kabel GPSMAP 720 359 kr
010-11482-01	Spänning/data-kabel GPSMAP 720s 459 kr
010-10817-00	Kontaktskydd Spänning/data
Övrigt	
010-00872-00	GPS-antenn GA30 495 kr
010-00694-01	GPS 17x NMEA 2000 2650 kr
010-11409-20	Skyddskåpa GPSMAP 720 160 kr
010-11479-00	Snäpplister GPSMAP 720 165 kr
010-11479-01	Snäpplister GPSMAP 720s 165 kr
010-11479-01	HomePort Planeringsprogram 495 kr
NMEA 2000 tillbehör se sid. 75	
Lodgivare se sid. 80	

GPSMAP 500 & 400-serien



GPSMAP 526s



GPSMAP 521s



GPSMAP 421s

Förpackningen innehåller

Displayenhet, Akterspegelgivare (endast S-modellerna), Monteringsbygel, Skyddskåpa, Spänning/data-kabel, Svensk manual

Tillbehör	Rek. cirka pris
Fästen	
010-10920-00	Monteringsbygel GPSMAP 400-serien 330 kr
010-10921-00	Monteringsbygel GPSMAP 500-serien 330 kr
010-10930-00	Monteringsbygel & spänningskabel GPSMAP 500-serien 520 kr
010-10447-03	Flushmonteringskit GPSMAP 400-serien 290 kr
010-10447-05	Flushmonteringskit GPSMAP 500-serien 290 kr
Kablage & kontakter	
010-10917-00	Spänning/data-kabel GPSMAP 400/500-serien 260 kr
010-10930-00	Spänning/data-kabel GPSMAP 400S/500S-serien 290 kr
010-10817-01	Kontaktskydd NMEA 2000 20 kr
010-10817-02	Kontaktskydd NMEA 0183 20 kr
Övrigt	
010-00872-00	GPS-antenn GA30 495 kr
010-10911-00	Skyddskåpa GPSMAP 400-serien 120 kr
010-10912-00	Skyddskåpa GPSMAP 500-serien 120 kr
010-11423-00	HomePort Planeringsprogram 495 kr
NMEA 2000 tillbehör se sid. 75	
Lodgivare se sid. 80	

GPS 152H



GPS 152H

Förpackningen innehåller

Displayenhet, Monteringsbygel, Skyddskåpa, Spänning/data-kabel, Svensk manual

Tillbehör		Rek. cirkapris
Fästen		
010-10196-00	Monteringsbygel & spänningskabel	400 kr
Kablage & kontakter		
010-10275-01	PC/220V-adapter	820 kr
010-10077-00	Cigg-adapter	
010-10083-00	Spänning/data-kabel	320 kr
010-10150-00	PC-kabel	440 kr
010-10310-00	USB till Seriell adapter	690 kr
Övrigt		
010-00872-00	GPS-antenn GA30	495 kr
010-10265-00	Inbyggd antenn	
010-10701-00	GPS-antenn GA 25	500 kr
010-10215-01	MapSource WorldMap CD	995 kr
010-10215-04	MapSource Trip & Waypoint Manager	495 kr

Instrument



GMI 10



GWS 10



GPS 17x



GFS 10



Givare

Förpackningen innehåller

GMI 10, Utrustning för montering, Skyddskåpa, Ström/NMEA 0183 kabel, NMEA 2000 strömkabel, NMEA 2000 dropkabel, NMEA 2000 T-koppling och terminering kit, Svensk manual

GWS 10, Utrustning för montering, Spole med NMEA 2000 stomkabel (30 m), NMEA 2000 kontakter, NMEA 2000 in-line terminator, NMEA 2000 terminator hona, Inbyggt överlagsskydd, Svensk manual

GPS 17x, Antenn, Monteringsutrustning för stång, flush och under däck, Dropkabel, T-koppling och Termineringskit

Tillbehör		Rek. cirkapris
GMI 10		
010-11070-00	Skyddskåpa GMI 10	100 kr
010-11071-00	Snäpplist GMI 10	100 kr
010-11073-00	Packning GMI 10	130 kr
010-11073-00	Packning GMI 10	130 kr
010-11074-00	Spänning/data-kabel GMI 10	240 kr
GWS 10		
010-11119-00	Anemometer GWS 10	395 kr
010-11120-00	Vindpil GWS 10	350 kr
010-11171-00	Arm till Vindpil GWS 10	6110 kr
GPS 17x		
010-11082-00	Pole mount	90 kr
010-11083-00	Flushmontering	90 kr
010-11084-00	Under däck	90 kr
NMEA 2000 tillbehör se sid. 80		

GC 10



GC 10 Marine Camera

Förpackningen innehåller

GC 10, integrerad spänning/video-kabel (45cm), monteringskit

Tillbehör		Rek. cirkapris
010-11376-00	BNC till RCA adapter GC 10	69 kr
010-11376-02	Video kabel GC 10 5m	349 kr
010-11376-03	Video kabel GC 10 15m	469 kr

AIS 600



AIS 600

Förpackningen innehåller

AIS 600, GA 30 GPS-antenn, Spänningskabel, Safety Related Message kabel, NMEA 2000 dropkabel (2 m), VHF interconnect kabel (1,2 m), Monteringsutrustning, NMEA 2000 T-koppling, USB-kabel, PC/Software CD

Tillbehör		Rek. cirkapris
010-00869-00	AIS 600 endast enhet	11995 kr
010-00872-00	GPS-antenn GA 30	495 kr
010-11422-00	Spänningskabel	435 kr
010-11422-01	Safety Related Message kabel	115 kr
010-11422-02	VHF interconnect-kabel 2m	335 kr
010-11422-03	VHF interconnect-kabel 5m	459 kr
010-11442-00	NMEA 2000 start kit	480 kr
010-10723-01	PC-kabel mini-USB	149 kr
NMEA 2000 tillbehör se sid. 80		

AIS 300



AIS 300

Förpackningen innehåller

AIS 300, Spänning/data-kabel, NMEA 2000 dropkabel (2m), VHF interconnect kabel (1,2m), Monteringsutrustning, NMEA 2000 T-koppling

Tillbehör		Rek. cirkapris
010-11422-00	Spänningskabel	435 kr
010-11422-02	VHF interconnect-kabel 2m	335 kr
010-11422-03	VHF interconnect-kabel 5m	459 kr
010-11442-00	NMEA 2000 start kit	480 kr
NMEA 2000 tillbehör se sid. 80		

Marine heading sensor



Marine Heading Sensor

Tillbehör		Rek. cirkapris
010-11418-00	NMEA 0183 kabel MHS 10m	1095 kr
010-11419-00	NMEA 2000 kabel MHS 6m	1095 kr

NMEA Analoga adapters



NMEA Analoga Adapters

Tillbehör		Rek. cirkapris
010-00687-00	GMI 10 Marine Display	5595 kr
010-11413-00	Fart/Temp-sensor	1995 kr
010-11413-01	Temp-sensor	1295 kr
010-10279-02	Fart-sensor 7-pin	389 kr
010-11456-00	Paddelhjul till fart-sensor	79 kr

Instrument, Ekolod & Radar

Tillbehör

GHP 12



GHP 12

Förpackningen innehåller

GHC 10 kontrolldisplay, Elektronisk kontrollenhet (ECU), Kurskompass enhet (CCU), CCU/ECU kontaktkabel, Summer, ECU strömkabel, NMEA 2000 drop kabel, NMEA 2000 spänningskabel, NMEA 2000 T-koppling

Tillbehör		Rek. cirkapris
010-00688-10	GHC 10 Kontrolldisplay	8380 kr
010-11146-00	GHC 10 Fjärrkontroll	3810 kr
010-11052-30	CCU för GHP 12	13990 kr
010-11053-30	ECU för GHP 12	11190 kr
010-11055-30	CCU/ECU interconnect kabel, fasta kontakter	559 kr
010-11057-30	ECU strömkabel, fasta kontakter	839 kr
010-11156-30	CCU förlängningskabel, 5m, fasta kontakter	419 kr
010-11156-31	CCU förlängningskabel, 15m, fasta kontakter	695 kr
010-11156-32	CCU förlängningskabel, 25m, fasta kontakter	975 kr
010-11173-00	CCU monteringsbygel	179 kr
010-11532-00	Rudder feedback kabel	279 kr
010-11533-00	Actuator strömkabel	349 kr
010-11056-00	Buzzer	980 kr
010-11170-01	Splitter, 11mm kontakt	120 kr
010-11170-02	Splitter, 14,5mm kontakt	120 kr

NMEA 2000 tillbehör se sid. 80

GHP 10 & GHP 10 V IPS



GHP 10

GHP 10 V IPS

Förpackningen innehåller

GHP 10, GHC 10 kontrolldisplay, Elektronisk kontrollenhet (ECU), Kurskompass enhet (CCU), Shadow Drive™, CCU/ECU kontaktkabel, Summer, ECU strömkabel, NMEA 2000 drop kabel, NMEA 2000 T-koppling, Svensk manual. (utöver GHP 10 Core Pack krävs ett pumpkit, kontakta din återförsäljare för mer information eller besök www.garmin.se)

GHP 10 V IPS, GHC 10, Kursdata-enhet, Volvo IPS gateway, CCU/Gateway-kabel, Buzzer, NMEA 2000-kit, Svensk manual

Tillbehör		Rek. cirkapris
010-00688-00	Display GHC 10	8380 kr
010-11070-00	Skyddskåpa GHP 10	100 kr
010-11072-00	Snäpplist GHP 10	100 kr
010-11146-00	Fjärrkontroll Autopilot	3810 kr

NMEA 2000 tillbehör se sid. 80

echo 550c/500c/200



echo 550c

echo 500c

echo 200

Förpackningen innehåller

echo 550c, 500c eller 200, Snabbfäste, Spänningskabel, Akterspegels-/trollinggivare, Svensk manual

Tillbehör		Rek. cirkapris
010-11678-00	Spänningskabel	195 kr
010-11676-00	Snabbfäste med snabbkontakt	249 kr
010-11680-00	Skyddskåpa	195 kr
010-11682-00	Flushmonteringskit	195 kr
010-10249-20	Akterspegels-/trolling-givare, D/T	749 kr
010-10279-02	Fartgivare	389 kr
010-11615-00	Givaradapter, hona 4-pin till hane 6-pin	195 kr
010-11616-00	Fart/Temp. adapter, hona 4-pin till hona 7-pin	195 kr

echo 300c



echo 300c

Förpackningen innehåller

echo 300c, Snabbfäste, Spänningskabel, Akterspegels-/trollinggivare, Svensk manual

Tillbehör		Rek. cirkapris
010-11678-00	Spänningskabel	195 kr
010-11677-00	Snabbfäste	195 kr
010-11679-00	Skyddskåpa	195 kr
010-11681-00	Flushmonteringskit	195 kr
010-10249-20	Akterspegels-/trolling-givare, D/T	749 kr
010-10279-02	Fartgivare	389 kr
010-11615-00	Givaradapter, hona 4-pin till hane 6-pin	195 kr
010-11616-00	Fart/Temp. adapter, hona 4-pin till hona 7-pin	195 kr

echo 150/100



echo 150

echo 100

Förpackningen innehåller

echo 150 eller 100, Snabbfäste, Spänningskabel, Akterspegels-/trollinggivare, Svensk manual

Tillbehör		Rek. cirkapris
010-11678-00	Spänningskabel	195 kr
010-11677-00	Snabbfäste	195 kr
010-11679-00	Skyddskåpa	195 kr
010-11681-00	Flushmonteringskit	195 kr
010-10249-20	Akterspegels-/trolling-givare, D/T	749 kr
010-11615-00	Givaradapter, hona 4-pin till hane 6-pin	195 kr

GSD 22



GSD 22

Förpackningen innehåller

GSD 22, Spänning/data-kabel, Nätverkskabel, Svensk manual

Tillbehör		Rek. cirkapris
010-10439-00	Spänning/NMEA-kabel GSD 10m	400 kr

Lodgivare se sid. 75

Radar (alla modeller)



GMR 1206 xHD

GMR 406 xHD

GMR 18 HD

Förpackningen innehåller

Radarantenn, Monteringskit, Spänning/radar-kabel 15m, Svensk manual

Tillbehör
Garmin Marine Network tillbehör se sid. 80

VHF 300



VHF 300i

Förpackningen innehåller

VHF 300i/VHF 300i AIS, GHS 10i fjärrkontroll/mic, Aktiv högtalare, Spänningskabel, Däckskabel (10m), Marin monteringsutrustning, Hängfäste för GHS 10i, Svensk manual och dokumentation

Tillbehör		Rek. cirkapris
010-11188-00	GHS 10i Handkontroll	1625 kr
010-11184-00	Förlängningskabel 5m	395 kr
010-11185-00	Förlängningskabel 10m	595 kr
010-11186-00	Däckskabel	595 kr
010-11196-00	Mikrofonhängare	19 kr
010-11217-00	Aktiv högtalare	1495 kr
010-11219-00	Spänningskabel/NMEA 0183	329 kr
010-11257-00	Kanalknapp GHS 10	19 kr
010-11257-10	Volym/squelch och kanalknapp	59 kr
010-11258-00	Skyddskåpa till aktiv högtalare	119 kr

NMEA 2000 tillbehör se sid. 80

VHF 200/100



VHF 200i

Förpackningen innehåller

VHF 200i eller 100i, Borttagbar högtalare/mikrofon (200i), Fast ansluten högtalare/mikrofon (100i), Spänningskabel, Hailer/NMEA 0183 kabel (200i), NMEA 0183 kabel (100i), Monteringsbygel, Tätningstlist för infälld montering, Monteringsutrustning, Fäste för mikrofon, Skyddskåpa, Svensk manual

Tillbehör		Rek. cirkapris
010-11188-00	GHS 10i Handkontroll	1625 kr
010-11184-00	Förlängningskabel 5 m	395 kr
010-11185-00	Förlängningskabel 10 m	595 kr
010-11186-00	Däckskabel	595 kr
010-11196-00	Mikrofonhängare	19 kr
010-11217-00	Aktiv högtalare	1495 kr
010-11257-00	Kanalknapp GHS 10	19 kr
010-11257-10	Volym/squelch och kanalknapp	59 kr
010-11258-00	Skyddskåpa till aktiv högtalare	119 kr

NMEA 2000 tillbehör se sid. 80

GPSMAP 78s & 78



GPSMAP 78s



GPS 78

Förpackningen innehåller

GPSMAP 78s eller 78, USB-kabel, Handledsband, Svensk manual

Tillbehör		Rek. cirkapris
010-11343-00	Batteriladdare + 2 AA NiMH batterier	430 kr
010-11441-00	Marinfäste	310 kr
010-11441-01	Instrumentbrädesfäste	260 kr
010-10117-02	Bärväska	150 kr
010-10082-00	Spänning/datakabel	320 kr
010-10085-00	Cigg adapter	260 kr
010-10086-00	NMEA-kabel	260 kr
010-10117-02	Mjuk väska	150 kr
010-10141-00	PC-kabel	410 kr

010-10142-00	Datakabel enhet	540 kr
010-10165-00	PC/Cigg adapter	520 kr
010-10199-02	Bottenplatta till Instrumentbrädesfäste	140 kr
010-10277-01	PC/220V adapter	510 kr
010-10306-00	Beanbag till instrumentbrädesfäste	400 kr
010-10310-00	USB till Seriell adapter	690 kr
010-10503-01	Friktionsfäste till instrumentbrädesfäste	400 kr
010-10723-01	PC-kabel mini-USB	149 kr
362-00018-01	220V adapter	
010-10723-01	USB-kabel	149 kr

Oregon 550t/550 & 450t/450



Oregon 550t



Oregon 450t

Förpackningen innehåller

Oregon, Karbinhake, USB-Kabel, Svensk manual

Tillbehör		Rek. cirkapris
010-10117-03	Mjuk väska	140 kr
010-10644-00	Fart/Kadensmätare GSC10	869 kr
010-10723-00	220V adapter Mini-USB	295 kr
010-10723-01	USB-kabel	149 kr
010-10850-20	Hård väska	380 kr
010-10851-10	Sugkoppsfäste/Cigg adapter	520 kr
010-10851-11	Cigg adapter	290 kr
010-10997-00	Pulsband	649 kr
010-11022-00	Karbinhake	140 kr
010-11022-10	Bältesclips	95 kr
010-11023-00	Cykelfäste	100 kr
010-11031-00	Marinfäste	310 kr
010-11131-00	Spänning/data-kabel Seriell	595 kr
010-11343-00	Batteriladdare & 2 AA NiMH	430 kr
010-11345-00	Skydds fodral Oregon	160 kr

Dakota 20 & 10



Dakota 20



Dakota 10

Förpackningen innehåller

Dakota, Karbinhake, USB-Kabel, Svensk manual

Tillbehör		Rek. cirkapris
010-10644-00	Fart/Kadensmätare GSC10	869 kr
010-10723-00	220V adapter Mini-USB	295 kr
010-10723-01	USB-kabel	149 kr
010-10851-10	Sugkoppsfäste/Cigg adapter	520 kr
010-10851-11	Cigg adapter	290 kr
010-10997-00	Pulsband	649 kr
010-11022-00	Karbinhake	140 kr
010-11022-10	Bältesclips	95 kr
010-11023-00	Cykelfäste	100 kr
010-11031-00	Marinfäste	310 kr
010-11343-00	Batteriladdare & 2 AA NiMH	595 kr
010-11344-00	Skydds fodral	139 kr
010-11344-10	Siliconfodral	119 kr

Handburet, Kombination, Garmin Marine Network & NMEA 2000

Tillbehör

GPSMAP 62st, 62s & 62



GPSMAP 62st GPSMAP 62s GPSMAP 62

Förpackningen innehåller

GPSMAP 62st, 62s eller 62, Karbinhake, USB-Kabel, Svensk manual

Tillbehör		Rek. cirkapris
010-10117-02	Mjuk väska	140 kr
010-10644-00	Fart/Kadensmätare GSC10	869 kr
010-10723-00	220V adapter Mini-USB	295 kr
010-10723-01	USB-kabel	149 kr
010-10851-10	Sugkopsfäste/Cigg adapter	520 kr
010-10851-11	Cigg adapter	290 kr
010-10997-00	Pulsband	649 kr
010-11022-00	Karbinhake	140 kr
010-11022-10	Bältesclips	95 kr
010-11023-00	Cykelfäste	100 kr
010-11031-00	Marinfäste	310 kr
010-11131-00	Spänning/data-kabel Seriell	595 kr
010-11343-00	Batteriladdare & 2 AA NiMH	430 kr
010-11526-00	Skyddsodral	160 kr

GPS 72H



GPS 72H

Förpackningen innehåller

GPS 72H, Bärrem, Svensk manual
GPS 72H (Marinepack), Ciggadapter, Marinfäste, Väska, Bärrem, Svensk manual

Tillbehör		Rek. cirkapris
010-10082-00	Spänning/datakabel	320 kr
010-10085-00	Cigg adapter	260 kr
010-10086-00	NMEA-kabel	260 kr
010-10117-02	Mjuk väska	150 kr
010-10141-00	PC-kabel	410 kr
010-10142-00	Datakabel enhet	540 kr
010-10165-00	PC/Cigg adapter	520 kr
010-10199-02	Bottenplatta till Instrumentbrädesfäste	140 kr
010-10277-01	PC/220V adapter	510 kr
010-10300-00	Marinfäste	370 kr
010-10305-00	Instrumentbrädesfäste	370 kr
010-10305-01	Cykelfäste 25mm	210 kr
010-10306-00	Beanbag till instrumentbrädesfäste	400 kr
010-10310-00	USB till Seriell adapter	690 kr
010-10496-00	Adapter till cykelfäste 25-32mm	130 kr
010-10503-01	Friktionsfäste till instrumentbrädesfäste	400 kr
010-10723-01	PC-kabel mini-USB	149 kr
362-00018-01	220V adapter	
010-10723-01	USB-kabel	149 kr

GPSMAP 620



GPSMAP 620

Förpackningen innehåller

GPSMAP 620, Lithium-ion batteri, Monteringsbygel, Spänningskabel för båt, AC laddare, USB-kabel, Skyddskåpa, Svensk manual

Tillbehör		Rek. cirkapris
010-11025-00	Monteringsbygel & spänningskabel	970 kr
010-10680-50	City Navigator mSD/SD Europa	1295 kr
010-10691-03	City Navigator mSD/SD Norden	495 kr
010-10887-00	City Navigator DVD Europa NT	1395 kr
010-11025-01	Instrumentbrädesfäste & Ciggadapter	970 kr
010-11025-02	Skyddskåpa	140 kr
010-11025-03	Batteri	880 kr
010-11025-04	220V adapter	440 kr
010-11273-00	Väska	340 kr
010-11277-00	Friktionsfäste till instrumentbrädesfäste	390 kr
010-11389-00	Flushmonteringskit	1950 kr
010-11421-00	Skyddskåpa till Flushmonteringskit	149 kr
010-11421-01	Förlängningskabel till 010-11389-00 MCX	249 kr
010-10503-01	Friktionsfäste till instrumentbrädesfäste	400 kr
010-11423-00	HomePort Planeringsprogram	495 kr

Garmin Marine Network

		Rek. cirkapris
010-10550-00	Nätverkskabel RJ45 6 fot	330 kr
010-10551-00	Nätverkskabel RJ45 20 fot	480 kr
010-10552-00	Nätverkskabel RJ45 40 fot	670 kr
010-10580-00	Skarvkontakt till Nätverkskabel	450 kr
010-10603-00	Nätverkskontakt RJ45 2 pack	130 kr
010-10603-01	Nätverkskontakt RJ45 20 pack	1140 kr
010-10647-00	Nätverkskabel RJ45 100m	1460 kr
010-10817-04	Kontaktskydd Nätverk	40 kr
010-11090-00	Nätverkskabel RJ45 Höger vinklad	390 kr

NMEA 2000

		Rek. cirkapris
010-10817-01	Kontaktskydd NMEA2000	20 kr
010-11076-00	NMEA 2000 Backbone-kabel 2m	260 kr
010-11076-01	NMEA 2000 Backbone-kabel 6m	310 kr
010-11076-02	NMEA 2000 Backbone-kabel 10m	360 kr
010-11076-03	NMEA 2000 Dropkabel 30 cm	195 kr
010-11078-00	NMEA 2000 T-koppling	200 kr
010-11079-00	NMEA 2000 Spänningskabel 2m	190 kr
010-11080-00	NMEA 2000 Terminering Hane	100 kr
010-11081-00	NMEA 2000 Terminering Hona	100 kr
010-11089-00	NMEA 2000 Backbone-kabel 2m Höger vinklad	260 kr
010-11094-00	NMEA 2000 Conn Field-Hane	325 kr
010-11095-00	NMEA 2000 Conn Field-Hona	340 kr
010-11096-00	NMEA 2000 Innelliggande teriminering	160 kr
KIT-03250-00	NMEA 2000 Startkit	1460 kr
3861-F	NMEA 2000 Yamaha Motorinterface-kabel	499 kr

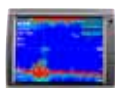




Specifikationer

Tekniska specifikationer och ritningar

Fast installerade Specifikationer



Fast installerade

	GPSMAP 7000-serien	GPSMAP 6000-serien	GPSMAP 5000-serien	GPSMAP 4000-serien
G motion	Ja	Ja	Nej	Nej
Mottagare	12 kanals extern	12 kanals extern	12 kanals extern	12 kanals extern
Antal waypoints	5 000	5 000	1 500	1 500
Antal rutter	100	100	20	20
Förprogrammerad karta	Baskarta med satellitbilder	Baskarta med satellitbilder	Baskarta med satellitbilder	Baskarta med satellitbilder
BlueChart g2 kompatibel	Ja	Ja	Ja	Ja
BlueChart g2 Vision kompatibel	Ja	Ja	Ja	Ja
Stödjer AIS	Ja	Ja	Ja	Ja
Stödjer DSC	Ja	Ja	Ja	Ja
Displaystorlek	15" diag (7015) 12,1" diag (7012)	12,1" diag (6012) 8,4" diag (6008)	15" diag (5015/5012) 12,1" diag (5008)	12,1" diag (4012) 10,4" diag (4010) 8,4" diag (4008)
Displaytyp	XGA, TFT	XGA, TFT (6012) VGA, TFT (6008)	XGA, TFT (5015/5012) VGA, TFT (5008)	XGA, TFT (4012) SVGA, TFT (4010) VGA, TFT (4008)
Displayupplösning	1024 x 768	1024 x 768 (6012) 640 x 480 (6008)	1024 x 768 (5015/5012) 640 x 480 (5008)	1024 x 768 (4012) 800 x 600 (4010) 640 x 480 (4008)
Standard GPS antenn	Extern, GPS 17x	Extern, GPS 17x	Extern, GPS 17x	Extern, GPS 17x
Auto Guidance (g2 Vision)	Ja	Ja	Ja	Ja
TracBack funktion	Ja	Ja	Ja	Ja
Anatal spårpunkter	50 000	50 000	10 000	10 000
Alarm	Ja	Ja	Ja	Ja
Vattentät enligt standard	IPX 7	IPX 7	IPX 7	IPX 7
Fjärrkontroll	Tillbehör	Tillbehör	Tillbehör	Tillbehör
GSD 22 kompatibel	Ja	Ja	Ja	Ja
Ultrasroll	Nej	Nej	Nej	Nej
Garmin Marine Network kompatibel	Ja	Ja	Ja	Ja
WAAS/EGNOS	Ja	Ja	Ja	Ja
Dual Frequency ekolod	Nej	Nej	Nej	Nej
Video ingång	Ja	Ja	Ja	Ja
Kompatibel med Garmin Radar	Ja	Ja	Ja	Ja
Sjökort i 3D perspektiv (g2 vision) /vy (g2)	Ja	Ja	Ja	Ja
Kalender för sol & måne	Ja	Ja	Ja	Ja
Alphanumeriska knappar	Ja	Ja (6012)	Ja	Ja (4012/4010) Nej (4008)
Områdeswaypoints	Ja	Ja	Ja	Ja
Tidvatteninformation	Ja	Ja	Ja	Ja
Spänningsmatning	10-35V	10-35V	10-35V	10-35V
Strömförbrukning	55W (7015) 40W (7012)	40W (6012) 30W (6008)	55W (5015) 40W (5012) 30W (5008)	40W (4012/4010) 30W (4008)
Interface ingång/utgång	3 nätverksportar, 4 NMEA 0183-ingångar, 2 NMEA-0183-utgångar, NMEA 2000, 4 videoingångar, 1 PC monitor-utgång, 1 PC monitor-ingång	3 nätverksportar, 4 NMEA 0183-ingångar, 2 NMEA-0183-utgångar, NMEA 2000, 2 videoingångar, 1 PC monitor-utgång	3 nätverksportar, 4 NMEA 0183-ingångar, 2 NMEA-0183-utgångar, NMEA 2000, 2 videoingångar, 1 PC monitor-utgång	3 nätverksportar, 4 NMEA 0183-ingångar, 2 NMEA-0183-utgångar, NMEA 2000, 2 videoingångar, 1 PC monitor-utgång

GPSMAP 7015

GPSMAP 7012

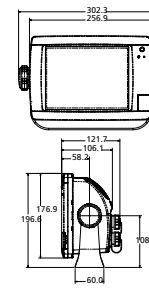
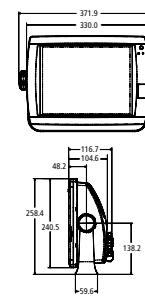
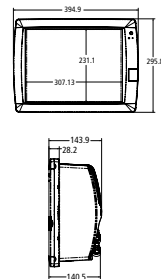
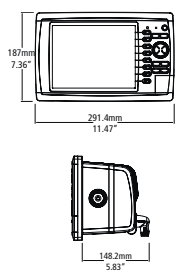
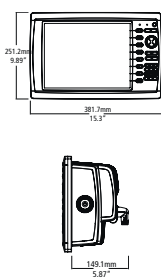
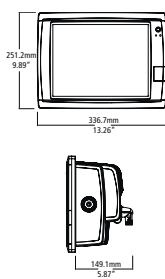
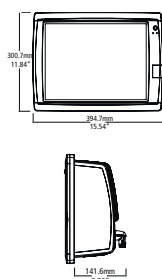
GPSMAP 6012

GPSMAP 6008

GPSMAP 5015

GPSMAP 5012

GPSMAP 5008



Fast installerade

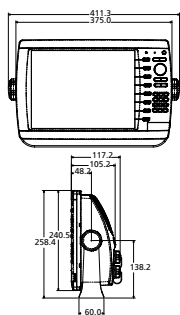
Specifikationer



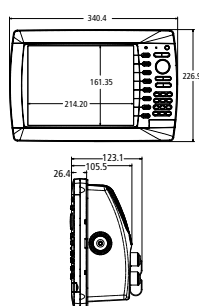
Fast installerade

	GPSMAP 720s/720	GPSMAP 526s/521s/421s	GPSMAP 526/521/421	GPS 152H
Mottagare	12 kanals intern	12 kanals intern	12 kanals intern	12 kanals intern
Antal waypoints	3000	3000	1 500	500
Antal rutter	100	20	20	20
Förprogrammerad karta	Baskarta med satellitbilder	Baskarta med satellitbilder	Baskarta med satellitbilder	Nej
BlueChart g2 kompatibel	Ja	Ja	Ja	Nej
BlueChart g2 Vision kompatibel	Ja	Ja	Ja	Nej
Stödjer AIS	Ja	Ja	Ja	Nej
Stödjer DSC	Ja	Ja	Ja	Nej
Displaystorlek	7" diag	5" diag (526s/521s) 4" diag (421s)	5" diag (526/521) 4" diag (421)	3,5" diag
Displaytyp	WVGA, TFT	VGA, TFT (526s) QVGA, TFT (521s) QVGA, TFT (421s)	VGA, TFT (526) QVGA, TFT (521) QVGA, TFT (421)	LCD
Displayupplösning	800 x 480	640 x 480 (526s) 234 x 340 (521s) 240 x 320 (421s)	640 x 480 (526) 234 x 340 (521) 240 x 320 (421)	100 x 160
Standard GPS antenn	Intern (ingång för extern)	Intern (ingång för extern)	Intern (ingång för extern)	Intern (ingång för extern)
Auto Guidance (g2 Vision)	Ja	Ja	Ja	Nej
TracBack funktion	Ja	Ja	Ja	Ja
Anatal spårpunkter	20 000	20 000 (526s) 10 000 (521s/421s)	10 000	2 048
Alarm	Ja	Ja	Ja	Ja
Vattentät enligt standard	IPX 7	IPX 7	IPX 7	IPX 7
Fjärrkontroll	Nej	Nej	Nej	Nej
GSD 22 kompatibel	Nej	Nej	Nej	Nej
Ultrasroll	Ja (720s)	Ja	Nej	Nej
Garmin Marine Network kompatibel	Nej	Nej	Nej	Nej
WAAS/EGNOS	Ja	Ja	Ja	Ja
Dual Frequency ekolod	Ja (720s)	Ja	Nej	Nej
Max djup (ekolod)	600 m (720s)	610 m (526s) 460 m (521s/421s)	Nej	Nej
Frekvens (ekolod)	50/200kHz (720s)	50/200kHz	Nej	Nej
Givarvinkel (ekolod)	10/45 grader Dual Frequency (720s)	10/45 grader Dual Frequency	Nej	Nej
Uteffekt	Upp till 1 kW (RMS) Dual Frequency (720s)	Upp till 1 kW (RMS) Dual Frequency (526s) 500W (RMS) Dual Frequency (521s/421s)	Nej	Nej
Video ingång	Nej	Nej	Nej	Nej
Kompatibel med Garmin Radar	Ja	Nej	Nej	Nej
Sjökort i 3D perspektiv (g2 vision) /vy (g2)	Ja	Ja	Ja	Nej
Kalender för sol & måne	Ja	Ja	Ja	Ja
Alphanumeriska knappar	Nej	Nej	Nej	Nej
Områdeswaypoints	Ja	Ja	Ja	Ja
Tidvatteninformation	Ja	Ja	Ja	Nej
Spänningsmatning	10-35 V	10-35 V	10-35 V	10-40 V
Strömförbrukning	12 W (720s), 8 W (720)	11 W	6 W	1,7 W
Interface ingång/utgång	2 NMEA 0183-ingångar, 2 NMEA-0183-utgångar, NMEA 2000	2 NMEA 0183-ingångar, 2 NMEA-0183-utgångar, NMEA 2000	2 NMEA 0183-ingångar, 2 NMEA-0183-utgångar, NMEA 2000	2 NMEA 0183-portar

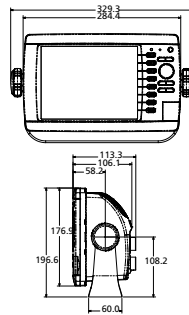
GPSMAP 4012



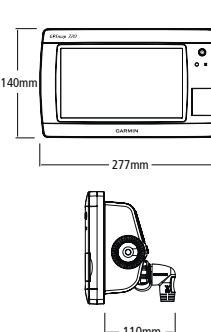
GPSMAP 4010



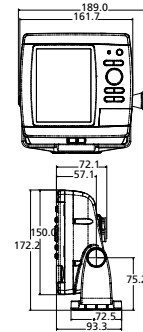
GPSMAP 4008



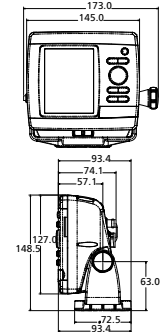
GPSMAP 720s/720



GPSMAP 526z/526/251s/521



GPSMAP 421s/421





Fishfinder

	echo 550c/500c	echo 300c	echo 200	echo 150	echo 100
Displaystorlek	5"	3,5"	5"	4"	4"
Displaytyp	256 färger	256 färger	högupplöst gråskala	8 nivåers gråskala	8 nivåers gråskala
Displayupplösning	640 x 480, VGA (550c) 320 x 234, QVGA (500)	320 x 240, QVGA	480 x 320, HVGA	256 x 160, FSTN	256 x 160, FSTN
Garmin HD-ID™ teknik	Ja	Ja	Ja	Ja	Ja
Dual Beam ekolod	Ja	Ja	Ja	Ja	Nej
Garmin Smooth Scaling™	Ja	Ja	Ja	Nej	Nej
Spänningsmatning	10-28 V	10-28 V	10-28 V	10-20 V	10-20 V
Max djup (ekolod)	580 m (sötvatten) 200 m (saltvatten)	460 m (sötvatten) 180 m (saltvatten)	460 m (sötvatten) 180 m (saltvatten)	400 m (sötvatten) 150 m (saltvatten)	180 m (sötvatten) 90 m (saltvatten)
Svirlande och tiltbart snabbfäste	Ja	Ja	Ja	Ja	Ja
Frekvens (ekolod)	77/200 kHz Dual Frequency	77/200 kHz Dual Beam	77/200 kHz Dual Beam	77/200 kHz Dual Beam	200 kHz Single Beam
Givarvinkel (ekolod)	60 eller 120 grader Dual Beam	60 eller 120 grader Dual Beam	60 eller 120 grader Dual Beam	60 eller 120 grader Dual Beam	60 grader Single Beam
Visningsalternativ (ekolod)	Djup, Fart, Temperatur	Djup, Fart, Temperatur	Djup, Temperatur	Djup, Temperatur	Djup, Temperatur
Går att flushmontera	Ja	Ja	Ja	Ja	Ja
Vattentät enligt standard	IPX 7	IPX 7	IPX 7	IPX 7	IPX 7
Uteffekt	500 W (RMS) 4000 W (peak to peak)	300 W (RMS) 2400 W (peak to peak)	300 W (RMS) 2400 W (peak to peak)	200 W (RMS) 1 600 W (peak to peak)	100 W (RMS) 800 W (peak to peak)
Zoom med delad bild	Ja	Nej	Ja	Nej	Nej



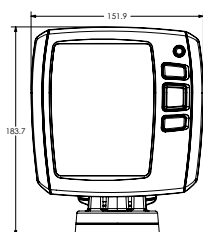
Instrument & Autopilot

Ekolod

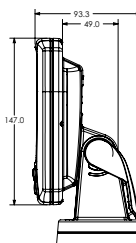
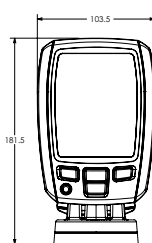
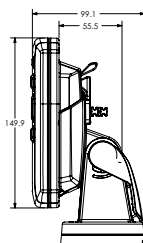


	GMI 10/GHC 10	GSD 22
Fysisk storlek	109 B x 112 H x 48 D mm	193 B x 76 H x 155 D mm
Displayupplösning	320 x 240	Ja
Displaytyp	QVGA, färg	IPX7
Displaystorlek	3,5"	Ja
Vattentät enligt standard	IPX7	Kompatibel med Dual Frequency givare
Alarm	Ja	Autogain teknologi
Flushmontering	Ja	Spänningsmatning
NMEA kompatibel	Ja, NMEA 0183 och NMEA 2000	10-35 V
		1500 m
		Fisk symbol ID
		Ja
		Frekvens
		50/200KHz, 80/200KHz
		Max givarvinkel Dual Frequency
		45/10 grader
		Depth Controlled Gain
		Ja
		See Thru kompatibel
		Ja
		Uteffekt
		500-2000W RMS (beroende på givare)
		CANet kompatibel
		Ja
		Garmin Marine Network kompatibel
		Ja

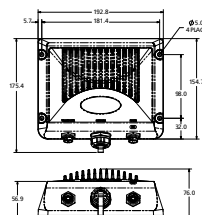
echo 550c/500c/200



echo 300c/150/100



GSD 22



Radar, AIS & VHF

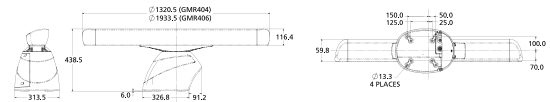
Specifikationer



Radar

	GMR 1206 xHD/1204 xHD	GMR 606 xHD/604 xHD	GMR 406 xHD/404 xHD	GMR 24 HD/18 HD/18
Sändningseffekt	12kW	6kW	4kW	4kW
Dimension	1924 mm (diameter) (1206 xHD) 1308 mm (diameter) (1204 xHD)	1924 mm (diameter) (606 xHD) 1308 mm (diameter) (604 xHD)	1933 mm (diameter) (406) 1320 mm (diameter) (404)	610 mm (diameter) (24 HD) 457 mm (diameter) (18 HD/18)
Rotationshastighet (varv/min)	24 & 48	24 & 48	24 & 48	24 & 30
Vikt	29,5 kg inkl. pedestal (1206 xHD) 26,3 kg inkl. pedestal (1204 xHD)	29,5 kg inkl. pedestal (606 xHD) 26,3 kg inkl. pedestal (604 xHD)	26,3 kg inkl. pedestal (406) 24,5 kg inkl. pedestal (404)	11,79 kg (24 HD) 6,5 kg (18 HD/18)
Horisontell lobvinkel	1,1 grader (1206 xHD) 1,8 grader (1204 xHD)	1,1 grader (606 xHD) 1,8 grader (604 xHD)	1,1 grader (406) 1,8 grader (404)	3,6 grader (24 HD) 5,0 grader (18 HD/18)
Vertikal lobvinkel	25 grader	25 grader	25 grader	25 grader
Maximum/Minimum räckvidd	72 nm/20 m	72 nm/20 m	72 nm/20 m	48 nm/20 m (24 HD) 36 nm/20 m (18 HD/18)
Vattentät enligt standard	IPX6	IPX6	IPX6	IPX7
Zoom lägen	2x & 4x	2x & 4x	2x & 4x	2x & 4x
Spänningsmatning	20-40 V	10-40 V	10,5-38 V	10-35 V
Strömförbrukning (normalt)	65W	55W	45W	33,5W
Strömförbrukning (stand by)	20W	20W	18W	12W
Temperaturområde för användning	-10 till 60 grader C	-10 till 60 grader C	-10 till 60 grader C	-15 till 70 grader C
Avståndsnogrannhet	Bättre än +/- 1,5% av använd skala eller 20 m	Bättre än +/- 1,5% av använd skala eller 20 m	Bättre än +/- 1,5% av använd skala eller 20 m	Bättre än +/- 1,5% av använd skala eller 20 m
Guard zoner med larm	2 zoner	2 zoner	2 zoner	2 zoner
Kabellängd (m)	15 m	15 m	15 m	15 m
Luftfuktighet upp till	95%	95%	95%	90%
Polarisation	Horisontell	Horisontell	Horisontell	Horisontell
Trails	Kort, Medium & Lång	Kort, Medium & Lång	Kort, Medium & Lång	Kort, Medium & Lång
Head up (stäven upp)	Auto & Manuell	Auto & Manuell	Auto & Manuell	Auto & Manual
Dual Range	Ja	Ja	Nej	Nej

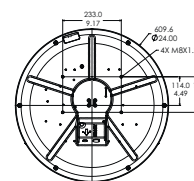
GMR 406 xHD & 404 xHD



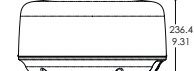
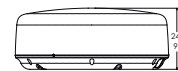
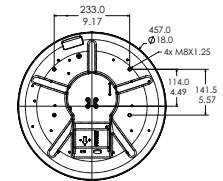
AIS & VHF

	AIS 600	AIS 300	VHF 300i/AIS/300i	VHF 200i	VHF 100i
Display	Nej	Nej	Ja	3,2"	3,2"
Justerbar bakgrundbelysning	Nej	Nej	Ja	ja	ja
Klass D DSC möjligheter	Nej	Nej	Ja	Ja	Ja
Position tracking	Nej	Nej	Ja	ja	ja
Position förfrågan	Nej	Nej	Ja	Ja	Ja
Upp till 25W sändningseffekt	Nej	Nej	Ja	Ja	Ja
Dedikerad knapp för kanal 16	Nej	Nej	Ja	Ja	Ja
Kan kopplas till mistlur	Nej	Nej	Ja	Ja	Ja
NMEA 0183 interface	Ja	Ja	Ja	Ja	Ja
NMEA 2000 interface	Ja	Ja	Ja	Ja	Nej
Högtalare/Mikrofon med kabel	Nej	Nej	Ja	Ja	Ja
Stödjer GHS 10i	Nej	Nej	Ja	Ja	Nej
Hailer funktion	Nej	Nej	Ja, 30 W/4 ohm	Ja, 20 W/4 ohm	Nej
Intercommjöhigheter	Nej	Nej	Ja	Ja	Nej
ATIS möjligheter	Nej	Nej	Ja	Ja	Ja
Inbyggd AIS mottagare	Ja	Ja	Ja (300i AIS) Nej (300i)	Nej	Nej
Inbyggd splitterbox	Ja	Ja	Nej	Nej	Nej

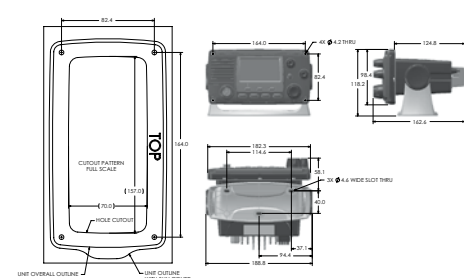
GMR 24 HD



GMR 18 HD & 18



VHF 200i/100i



Handburet & Kombination

Specifikationer



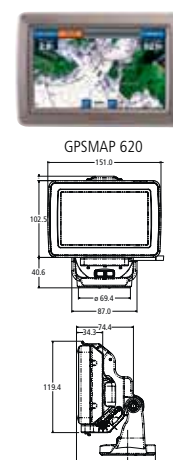
Handburet

	GSPMAP 78s/78	Oregon 550t/550/450t/450	Dakota 20/10	GSPMAP 62st/62s/62	72H
Mottagare	Högekänslig	Högekänslig	Högekänslig	Högekänslig	Högekänslig
Antal waypoints	2 000	2 000	1 000	2 000	500
Internt minne	1.7 GB	850 MB	850 MB	500 MB (62st), 1.7 GB (62s/62)	Nej
Antal rutter	200	200	50	200	50
Grundkarta, Förprogrammerad karta	Världstäckande baskarta	Topografisk grundkarta över Europa (550t/450t) Grundkarta över Europa (550/450)	Grundkarta över Europa	Topografisk grundkarta över Europa (62st) Grundkarta över Europa (62s/62)	Nej
Ytterligare kartmöjligheter	BlueChart g2, City Navigator, Friluftskartan Pro / Pro v2 / Prime	BlueChart g2, City Navigator, Friluftskartan Pro / Pro v2 / Prime	BlueChart g2, City Navigator, Friluftskartan Pro / Pro v2 / Prime	BlueChart g2, City Navigator, Friluftskartan Pro / Pro v2 / Prime	Nej
Batteri tid	20 timmar (2 AA)	16 timmar (2 AA)	20 timmar (2 AA)	20 timmar (2 AA)	18 timmar (2 AA)
Displaystorlek i mm (HxB)	56 x 38	63 x 38	55 x 36	56 x 41	56 x 41
Displaytyp	TFT (Transfektiv)	TFT (Transfektiv) pekskärm	TFT (Transfektiv) pekskärm	TFT (Transfektiv)	LCD
Areaberäkning	Ja	Ja	Ja	Ja	Ja
Displayupplösning pixlar (HxB)	240 x 160	400 x 240	240 x 160	240 x 160	160 x 120
Standard GPS antenn	Inbyggd quad helix	Inbyggd quad helix	Inbyggd quad helix	Inbyggd quad helix	Inbyggd quad helix
TracBack funktion	Ja	Ja	Ja	Ja	Ja
Antal spårpunkter	10 000	10 000	10 000	10 000	2 048
Vikt	218 g	193 g	149 g	260 g	218 g
Alarm	Ja	Ja	Ja	Ja	Ja
Vattentät enligt standard	IPX7	IPX7	IPX7	IPX7	IPX7
Fysisk storlek i mm (HxBxD)	152 x 66 x 30	114 x 58 x 36	100 x 55 x 33	160 x 61 x 36	157 x 69 x 30
Separata Seriell & USB interface	Ja	Endast USB	Endast USB	Ja	Ja
Lagring av kartografi	microSD minneskort	microSD minneskort	microSD minneskort (20), interminne	microSD (62st/62s), interminne (62)	Nej
Bakgrundsbelyst display	Ja	Ja	Ja	Ja	Ja
Ingång för extern antenn	Ja	Nej	Nej	Ja	Nej
WAAS/EGNOS kompatibel	Ja	Ja	Ja	Ja	Ja
SWEREF 99	Ja	Ja	Ja	Ja	Ja
MGRS positionsformat	Ja	Ja	Ja	Ja	Ja
Rikets nät positionsformat (x/y)	Ja	Ja	Ja	Ja	Ja
Inbyggd elektronisk kompass	Ja (78s)	Ja	Ja (20)	Ja (62st/62s)	Nej
Inbyggd barometrisk höjdmätare	Ja (78s)	Ja	Ja (20)	Ja (62st/62s)	Nej
Automatisk ruttberäkning	Ja, med City Navigator	Ja, med City Navigator	Ja, med City Navigator	Ja, med City Navigator	Nej
Kalender för jakt/fiske tider	Ja	Ja	Ja	Ja	Ja
Kalender för sol & måne	Ja	Ja	Ja	Ja	Ja
Områdeswaypoints	Ja	Ja	Ja	Ja	Ja
Tidvatteninformation	Ja	Ja	Nej	Ja	Ja
Spänningsmatning (externt)	8-36 V	8-36 V	12V via cigg.adapter	8-36 V	8-36 V
Waypointikoner	Ja	Ja	Ja	Ja	Ja
NMEA kompatibel	Ja	Ja	Nej	Ja	Ja
Kamera	Nej	Ja (550t/450t)	Nej	Nej	Nej
Picture viewer	Ja	Ja (550t/450t)	Nej	Ja	Ja
Flyter	Ja	Nej	Nej	Nej	Ja

Kombination

GSPMAP 620	
Mottagare	Högekänslig
Antal waypoints	1500
Internt minne	Ja
Antal rutter	50
Databas, Grundkarta, Förprogrammerad karta	Baskarta med satellitbilder
Ytterligare kartmöjligheter	BlueChart g2, City Navigator, Friluftskartan Pro
Batteritid	9 timmar (uppladdningsbart)
Strömförbrukning	4W vid laddat batteri, 8W vid laddning
Fysisk storlek i mm (HxBxD)	102 x 150 x 48
Displaytyp	WVGA färg antireflex TFT, pekskärm
Displayupplösning pixlar (HxB)	800 x 480
Standard GPS antenn	Intern
TracBack funktion	Ja
Anatal spårpunkter	10 000
Vikt	490 g
Alarm	Ja

Vattentät enligt standard	IPX7
Separata Seriell & USB interface	Ja
Lagring av kartografi	SD minneskort
Bakgrundsbelyst display	Ja
Ingång för extern antenn	Ja
WAAS/EGNOS kompatibel	Ja
MGRS positionsformat	Ja
Röstguidning	Ja
Automatisk ruttberäkning	Ja
Auto Guidance (g2 Vision)	Ja
Kalender för sol & måne	Ja
Områdeswaypoints	Ja
Tidvatteninformation	Ja
Spänningsmatning (externt)	10 - 40
Waypointikoner	Ja
NMEA kompatibel (0183)	Ja
AIS kompatibel	Ja
DSC kompatibel	Ja





GARMIN[®]



På www.garmin.se hittar du support och kontaktinformation

Besök vår webbplats för aktuellt utbud, kampanjer, detaljerad produktinformation, tekniska specifikationer, bilder, programvaror och programuppdateringar. Där finns också en stor informationsbank med svar på de vanligaste frågorna.

Lycka till, vi ses till sjöss!





GARMIN[®]


GARMIN®



WWW.GARMIN.SE