



# AUF- BEWAHRUNGS- LÖSUNGEN

**STANLEY**<sup>®</sup>





Wir haben verstanden, dass Produkte, die Zeit sparen helfen, ein Plus für den Profi-Handwerker bedeuten. Vor dem Hintergrund dieser Anforderung wurde die Stanley Montagebox konzipiert. Zu ihrer Ausstattung gehören kleine Organizer im Deckel, eine entnehmbare Werkzeugtrage und der praktische Schnellverschluss. Eine Vertiefung im Deckel zum Einlegen und Bearbeiten von Werkstücken runden die Ausstattung ab. Vollgummierte 7" Schwerlast-Räder und ein großer Handgriff aus Bi-Material sorgen für beste Rangierbarkeit. Eine mobile Montagebox für den härtesten Baustelleneinsatz.



# STANLEY AUFBEWAHRUNGSSYSTEME

## ROLLENDE WERKSTATT METALL/KUNSTSTOFF FATMAX®

**STANLEY**  
**FatMax**

**ABNEHMBARE WERKZEUGBOX (20") MIT HERAUSNEHMBARER TRAGE**  
Ermöglicht den schnellen Zugriff auf Werkzeug und Zubehör.



METALL/  
KUNSTSTOFFAUSFÜHRUNG



Aussparung im Deckel zur Bearbeitung von Werkstücken wie Hölzern oder Rohren.



**MOBILE WERKSTATT MIT MEHREREN EBENEN**  
Ermöglicht den einfachen und schnellen Zugriff auf Werkzeuge und Zubehör.

**ROBUSTER TELESKOPGRIFF**  
Für leichte Handhabung.



**RAUMAUFTeilUNG NACH BEDARF**  
Schubladen mit kugelgelagerten Schienen und eine Schublade mit herausnehmbaren Einsätzen für Kleinteile



GROSSE 7" RÄDER



**STANLEY**

**ROLLENDE WERKSTATT**

**ROLLENDE WERKSTATT METALL-KUNSTSTOFF FATMAX®**

**STANLEY**  
**FatMax**



- Rollende Werkstatt aus Metall-Kunststoff mit zwei Schubladen, einem großen Staufach und einer abnehmbaren, 30 cm hohen Werkzeugbox
- Abnehmbare Werkzeugbox (20") mit herausnehmbarer Trage
- Große, rostfreie Schließen - bei Bedarf mit Vorhängeschloß verschließbar
- Zwei Schubladen mit kugelgelagerten Schienen
- Eine Schublade mit herausnehmbaren Einsätzen für Kleinteile
- Großes, unteres Staufach mit kugelgelagerten Schienen für größere Werkzeuge
- Innovativer Öffnungsmechanismus - Oberteil kann nach hinten geschoben werden, dadurch vollständige Zugänglichkeit des unteren Staufachs
- Große 7" Räder
- Robuster Teleskopgriff

STANLEY	Abmessungen in cm	☁	☒	📊	€
1-95-622	56,8 x 89,3 x 38,9	-	1	3253561956225	192.70

**ROLLENDE WERKSTATT METALL-KUNSTSTOFF STANLEY®**

**STANLEY**



- Rollende Werkstatt aus Metall-Kunststoff mit einer Schublade, einem großen Staufach und einer abnehmbaren Werkzeugbox
- 20" abnehmbare Werkzeugbox mit entnehmbarer Trage
- Große, rostfreie Schließen (identisch mit denen der Structural Foam Boxen – Möglichkeit zum Verschließen mit Vorhängeschloß)
- Eine tiefe Schublade mit kugelgelagerten Schienen
- Großes Staufach für Elektrowerkzeug
- Innovativer Öffnungsmechanismus – Oberteil kann nach hinten geschoben werden – vollständige Zugänglichkeit des unteren Staufachs

STANLEY	Abmessungen in cm	☁	☒	📊	€
1-95-621	56,8 x 73 x 38,9	-	1	3253561956218	160.40

**ROLLENDE WERKSTATT STANLEY®**

**STANLEY**



- Modular aufgebaute Rollende Werkstatt (Rolling Workshop™) aus robustem Kunststoff
- Vielseitige Organisation
- Rolling Workshop mit drei entnehmbaren, tragbaren Werkzeugboxen mit Schnellverschluss
- Robuster und belastbarer Teleskopgriff aus Aluminium
- Schubladen mit kugelgelagerten Schienen
- Robuste 7" Schwerlast-Räder
- Obere Einheit: geräumige, abnehmbare Werkzeugbox mit Schublade und Schnellverschluss
- Mittlere Einheit: zwei Schubladen (eine flache und eine tiefe Schublade – mit entnehmbaren Teilern)
- Untere Einheit: mit zwei Fächern an der Rückseite zur Aufbewahrung größerer Werkzeuge (Sägen, Wasserwaagen)

STANLEY	Abmessungen in cm	☁	☒	📊	€
1-79-206	48,8 x 86,6 x 34,8	-	1	3253561792069	134.20

**STANLEY**



**ROLLENDE WERKSTATT STANLEY® 2-IN-1**

- Modular aufgebaute Rollende Werkstatt (Rolling Workshop™) aus robustem Kunststoff
- Vielseitige Organisation
- Rolling Workshop mit drei entnehmbaren, tragbaren Werkzeugboxen mit Schnellverschluss
- Robuster und belastbarer Teleskopgriff aus Aluminium
- Schubladen mit kugelgelagerten Schienen
- Robuste 7" Schwerlast-Räder
- Obere Einheit: geräumige, abnehmbare Werkzeugbox mit Schublade und Schnellverschluss
- Mittlere Einheit: tiefe Schublade - fest verbunden mit der unteren Einheit
- Untere Einheit: mit zwei Fächern an der Rückseite zur Aufbewahrung größerer Werkzeuge (Sägen, Wasserwaagen)

STANLEY	Abmessungen in cm	☁	☒	📊	€
STST1-70344	48,8 x 77,0 x 34,8	-	1	3253561703447	109.00

**ROLLENDE WERKSTATT**

**STANLEY**



- Rollende Werkstatt aus Kunststoff, bestehend aus zwei separat verwendbaren Einheiten
- Extra geräumige Werkzeugbox mit entnehmbarer Trage, maximale Nutzung
- Großes, unteres Fach mit 25 l. Volumen – geeignet für sperrige Werkzeuge
- Ausziehbare, drehbare Aufbewahrungsmöglichkeit für Kleinteile, Organizer im Deckel
- Handgriff kann heruntergeklappt werden, gesamte Einheit ist leicht zu verstauen
- Leicht zu rangieren auf jedem Untergrund dank großer Raddurchmesser
- Ergonomischer Handgriff aus einem Stück
- Beladbar mit Lasten bis zu 70kg.
- Vernickelte Metallschließen – haltbar, stark und leicht zu bedienen
- Große Metallschließen – robust und verschließbar mit einem Vorhängeschloß

STANLEY	Abmessungen in cm	☁	☒	📊	€
1-93-968	47,3 x 62,7 x 30,2	-	2	3253561939686	46.70

**STANLEY**

**MOBILE MONTAGEBOXEN**

**STANLEY**



**STANLEY MOBILE WERKZEUGBOX**

- Mobile Werkzeugbox aus Kunststoff in zwei Ausführungen
- 3-in-1 Variante – mit abnehmbarer Werkzeugbox und Organizer (Artikel-Nr. 1-70-326)
- 2-in-1 Variante - mit abnehmbarer Werkzeugbox ohne Organizer (Artikel-Nr. 1-70-327)
- Geräumiges Hauptfach zum Verstauen sperriger Lasten
- Große 7" Räder
- Robuster Teleskopgriff
- Sichere Verbindung der Einheiten durch große Metallschließen
- Flexible Lösung – Einheiten miteinander kombinierbar mit und ohne Organizer

STANLEY	Abmessungen in cm	☁	☒	📊	€
1-70-326	47,5 x 63,0 x 28,4	-	2	3253561703263	61.40
1-70-327	47,5 x 57,0 x 28,4	-	2	3253561703270	51.90

**MOBILE MONTAGEBOX, 190 LITER**

**STANLEY**



- Extra große Montagebox mit 190 Liter Stauraum
- Metallverschlüsse
- Herausziehbarer Handgriff
- Mit herausnehmbarer Ablage
- Zwei Vertiefungen im Deckel zum Einlegen und Bearbeiten von Werkstücken
- Zwei große Vollgummiräder für Stabilität und Sicherheit

STANLEY	Abmessungen in cm				€
1-93-278	96,2 x 59,1 x 57,8	-	2	3253561932786	149.00

**MOBILE MONTAGEBOX MIT ORGANIZER, 57 LITER**

**STANLEY**



- Organizer im Deckel für Kleinteile und Zubehör
- Tiefe, entnehmbare Trage mit abnehmbarer vertikaler Aufbewahrungsmöglichkeit zum Transport von Elektro- und Handwerkzeugen
- Griff aus Metall für leichte Rangierbarkeit
- Robuste 7" Räder für hohe Mobilität
- Bi-Material Griff im Deckel für komfortablen Transport
- Zentraler, mit einer Hand zu bedienender Verschluss für schnellen und leichten Zugang
- V-förmige Aussparung im Deckel zur Bearbeitung von Werkstücken

STANLEY	Abmessungen in cm				€
STST1-70715	61,3 x 37,5 x 41,9	-	2	325356170715x	69.90

**MOBILE MONTAGEBOX FATMAX® "STRUCTURAL FOAM"**

**STANLEY FatMax**



- Mobile Werkzeugbox mit 113 Liter Ladevolumen
- Dichtigkeit IP54: Schutz gegen Staubablagerung und allseitiges Spitzwasser
- Material: Structural Foam
- Große, rostfreie Metallschließen
- Vertikale Stauflächen + Trage enthalten
- Vertiefung im Deckel zum Bearbeiten von Werkstücken
- Integriertes, wasserdichtes Schloss
- Sicheres Verstauen von Sägen und Wasserwaagen
- Robuste Schwerlasträder - gut rangierbar
- Teil der neuen Stanley FATMAX® Structural Foam Produktfamilie

STANLEY	Abmessungen in cm				€
1-94-850	91 x 51,6 x 43,1	-	1	3253561948503	149.65

**MOBILE MONTAGEBOX MIT ORGANIZER**

**STANLEY**



- Ausreichend Stauraum für große Elektrowerkzeuge und Zubehörteile
- Breiter, ausziehbarer, komfortabler Stahlgriff, auch mit Handschuhen bequem zu greifen
- Ergonomischer Handgriff für hohen Tragekomfort
- Transparenter Polycarbonat Organizer im Deckel, für kleine Werkzeuge und Zubehörteile
- Tiefe Fächer für Handwerkzeuge und flache Fächer für Kleinteile
- Extra große, vernickelte Metallschließen
- Breite Schwerlasträder für maximale Stabilität und Mobilität auf allen Oberflächen
- Profiliertes Deckel zum Einlegen und Bearbeiten von Kanthölzern oder Rohren

STANLEY	Abmessungen in cm				€
1-92-083	61,3 x 37,5 x 41,9	-	2	3253561920837	74.80

**MOBILE MONTAGEBOX MIT ENTNEHMBAREM ORGANIZER, 53 LITER**

**STANLEY**



- Mobile Montagebox mit herausnehmbarer Trage für Werkzeuge und Zubehör
- Geräumiges Hauptfach für Elektrowerkzeuge
- Trage über 2/3 Länge der Box – leichtes Verstauen sperriger Gegenstände
- Breiter, rutschfester Teleskopgriff
- Aussparung im Deckel zur Bearbeitung von Werkstücken
- Entnehmbarer, transparenter Organizer im Deckel – übersichtliches Verstauen von Kleinteilen

STANLEY	Abmessungen in cm				€
1-97-503	60,3 x 37,5 x 43	-	2	3253561975035	61.40

**MOBILE MONTAGEBOX, 90 LITER**

**STANLEY**



- Metallverschlüsse
- Herausziehbarer Handgriff
- Mit herausnehmbarer Ablage
- Zwei Vertiefungen im Deckel zum Einlegen und Bearbeiten von Werkstücken
- Zwei große Vollgummiräder für Stabilität und Sicherheit

STANLEY	Abmessungen in cm				€
1-92-978	76,8 x 49 x 47,6	-	2	3253561929786	82.40

**MOBILE MONTAGEBOX MIT HERAUSNEHMBAREN ORGANISERN**

**STANLEY**



- Mobile Montagebox mit herausnehmbaren Organismern
- Schwerlasträder für Sicherheit und Komfort
- Robuster Griff
- Metallverschlüsse

STANLEY	Abmessungen in cm				€
1-92-904	61,3 x 41,9 x 37,5	-	2	3253561929045	62.65

**WERKZEUGBOX FATMAX® "STRUCTURAL FOAM" (WASSERDICHT)**



- Professionelle Werkzeugbox mit 32l Volumen (28" Version)
- Dichtigkeit IP53: Schutz vor Staubablagerung und gegen fallendes Sprühwasser bis 60° gegen die Senkrechte
- Rundum laufende Gummiabdichtung für optimalen Schutz des Inhalts
- Vertiefung im Deckel zum Einlegen und Bearbeiten von Werkstücken
- Mit herausnehmbarer Trage für Werkzeuge und Zubehör
- Robuster und großer Griff mit Weichstoffeinlagen
- Seitliche Aussparungen für sicheren Griff beim Transport
- Große rostfreie Metallschließen mit Aussparungen für Vorhängeschloß
- 28" Box passend für Sägen bis zu 66 cm (26") und Wasserwaagen bis zu 61 cm (24")

STANLEY	Größe inch	Abmessungen in cm	☞	☒	☐	€
1-93-935	28	71 x 30,8 x 28,5	-	3	3253561939358	54.55
1-94-749	23	58,4 x 30,5 x 26,7	-	3	3253561947490	42.95

**WERKZEUGBOX FATMAX® METALL-KUNSTSTOFF**



- Sehr große, geräumige Box
- Innovative Möglichkeit zur senkrechten Aufbewahrung von Werkzeugen
- Große, rostfreie Schließen
- Möglichkeit zum Verschließen mit Vorhängeschloß
- Ergonomischer Bi-Material Griff
- Geräumiger Metallkorpus
- Aussparung im Deckel zur Bearbeitung von Werkstücken
- Trage über 3/4 Länge der Box - Möglichkeit zur Aufbewahrung auch sperriger Werkzeuge

STANLEY	Größe inch	Abmessungen in cm	☞	☒	☐	€
1-95-615	20	49,7 x 29,3 x 29,5	-	3	3253561956157	46.20
1-95-616	23	58,4 x 29,3 x 29,5	-	3	3253561956164	50.50
1-95-617	26	66,2 x 29,3 x 29,5	-	3	3253561956171	56.95

**WERKZEUGBOX STANLEY® METALL-KUNSTSTOFF**



- Geräumige Werkzeugbox aus Metall-Kunststoff-Verbund für den sicheren Transport von Werkzeugen und Zubehör
- Robuste Konstruktion - stark, haltbar und nicht-rostend
- Große, rostfreie Schließen
- Ergonomischer Bi-Material Griff
- Geräumiger Metallkorpus
- Aussparung im Deckel zur Bearbeitung von Werkstücken
- Durchgehendes Metallscharnier zwischen Deckel und Korpus - höhere Stabilität als bei Punktscharnieren
- Herausnehmbare Trage
- Möglichkeit zum Verschließen der Box mit Vorhängeschloß

STANLEY	Größe inch	Abmessungen in cm	☞	☒	☐	€
1-95-612	20	49,7 x 29,3 x 22,2	-	4	3253561956126	42.00
1-95-613	23	58,4 x 29,3 x 22,2	-	4	3253561956133	46.20
1-95-614	26	66,2 x 29,3 x 22,2	-	4	3253561956140	48.45

**WERKZEUGBOX STANLEY® METALL-KUNSTSTOFF GALVANISIERT**



- Geräumige Werkzeugbox aus Metall-Kunststoff-Verbund (Galvanisiert) für den sicheren Transport von Werkzeugen und Zubehör
- Robuste Konstruktion - stark, haltbar und nicht-rostend
- Große, rostfreie Schließen
- Ergonomischer Bi-Material Griff
- Geräumiger Metallkorpus
- Aussparung im Deckel zur Bearbeitung von Werkstücken
- Durchgehendes Metallscharnier zwischen Deckel und Korpus - höhere Stabilität als bei Punktscharnieren
- Herausnehmbare Trage
- Möglichkeit zum Verschließen der Box mit Vorhängeschloß

STANLEY	Größe inch	Abmessungen in cm	☞	☒	☐	€
1-95-618	20	49,7 x 29,3 x 22,2	-	4	3253561956188	38.65
1-95-619	23	58,4 x 29,3 x 22,2	-	4	3253561956195	41.90
1-95-620	26	66,2 x 29,3 x 22,2	-	4	3253561956201	45.10

**WERKZEUGBOX MIT SCHNELLVERSCHLUSS UND SEITLICHEM ORGANIZER, WASSERDICHT**



- Werkzeugbox mit praktischem Schnellverschluß
- Zusatzfächer können an den Seiten angebracht werden
- Schwere Ausführung - robuste Struktur
- "Structural Foam" Design
- Aussparung im Deckel zur Bearbeitung von Werkstücken
- Trage über 2/3 Länge der Box - Möglichkeit zur Aufbewahrung auch sperriger Werkzeuge
- Möglichkeit zum Verschließen mit Vorhängeschloß
- Ergonomischer Bi-Material Handgriff
- Staub- und wasserdicht nach IP 52

STANLEY	Größe inch	Abmessungen in cm	☞	☒	☐	€
1-79-189	28	71,2 x 28,7 x 28,7	-	1	3253561791895	38.40



WERKZEUGBOX MIT SCHNELLVERSCHLUSS

STANLEY



- Werkzeugbox mit Schnellverschluß
- Schwere Ausführung - robuste Struktur
- "Structural foam" Design
- Aussparung im Deckel zur Bearbeitung von Werkstücken
- Trage über 2/3 Länge der Box - Möglichkeit zur Aufbewahrung auch sperriger Werkzeuge
- Möglichkeit zum Verschließen mit Vorhängeschloß
- Ergonomischer Bi-Material Handgriff

STANLEY	Größe inch	Abmessungen in cm				€
1-97-510	24	60,5 x 28,7 x 28,7	-	1	3253561975103	29.05

WERKZEUGBOX STANLEY® BASIC

STANLEY



- Werkzeugbox mit praktischem Schnellverschluß, einhändig zu bedienen
- Schwere Ausführung - robuste Struktur
- Organizer für Kleinteile und Zubehör im Deckel
- Entnehmbare Trage - Möglichkeit zur Aufbewahrung auch sperriger Werkzeuge
- Ergonomischer Bi-Material Handgriff

STANLEY	Größe inch	Abmessungen in cm				€
1-79-216	16	39,4 x 22 x 16,2	-	6	3253561792168	19.70
1-79-217	19	48,6 x 26,6 x 23,6	-	6	3253561792175	28.00
1-79-218	24	59,5 x 28,1 x 26	-	3	3253561792182	37.35

WERKZEUGBOX "PRO"

STANLEY



- Handgriff aus Metall
- Stoßfeste Gummikanten für maximalen Schutz
- Ösen für Vorhängeschloß für mehr Sicherheit
- Herausnehmbare Ablage und ausreichend Stauraum
- Metallschließen

STANLEY	Größe inch	Abmessungen in cm				€
1-92-251	20	50,5 x 27,6 x 26,9	-	6	3253561922510	28.95
1-92-258	26	65,1 x 27,6 x 26,9	-	6	3253561922589	34.35

WERKZEUGBOX "ANTISHOCK"

STANLEY



- Schlagabsorbierende und rutschhemmende Standfüße
- Zwei in den Deckel integrierte Organizer
- Öse für Vorhängeschloß
- Entnehmbare Werkzeugtrage
- Aluminiumschliessen
- 31 Liter Rauminhalt, 18 kg Belastbarkeit

STANLEY	Größe inch	Abmessungen in cm				€
1-70-353	25	64 x 28 x 27	-	6	3253561703539	37.05

WERKZEUGBOX MILLENIUM

STANLEY



- Herausnehmbare Ablage
- 2 im Deckel integrierte Organizer
- Öse für Vorhängeschloß
- Metallschließen
- Komfortgriff

STANLEY	Größe inch	Abmessungen in cm				€
1-92-064	12.5	31,8 x 17,8 x 13	-	6	3253561920646	9.95
1-92-065	16	41,1 x 19,9 x 18,5	-	6	3253561920653	11.40
1-92-066	19	48,9 x 26 x 24,8	-	6	3253561920660	18.75
1-92-067	24	61 x 27 x 28,4	-	3	3253561920677	28.40

WERKZEUGBOX JUMBO

STANLEY

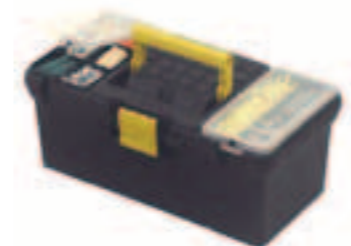


- Robuste Werkzeugbox mit im Deckel integrierten Organizational
- Vernickelte Metallschließen
- Breiter Griff mit rutschhemmendem Gummiüberzug
- Mit Bohrer-Bithalter im Deckel
- Mit herausnehmbarer Trage für Werkzeuge und Zubehör

STANLEY	Größe inch	Abmessungen in cm				€
1-92-905	16	40,5 x 25,4 x 17,8	-	6	3253561929052	12.85
1-92-908	22	56,2 x 31,4 x 30	-	3	3253561929083	26.85
1-92-906	19	48,6 x 27,6 x 23,2	-	6	3253561929069	20.05

WERKZEUGBOX CLASSIC LINE MIT ORGANIZER

STANLEY



- Mit Kunststoff-Schließe und versenkbarem Tragegriff
- Öse für Vorhängeschloß
- Fächer für Kleinteile im Deckel
- Herausnehmbare Trage für Werkzeuge und Zubehör

STANLEY	Größe inch	Abmessungen in cm				€
1-93-335	16	39,4 x 22,2 x 16,2	-	6	3253561933356	10.70

WERKZEUGBOX CLASSIC LINE

STANLEY

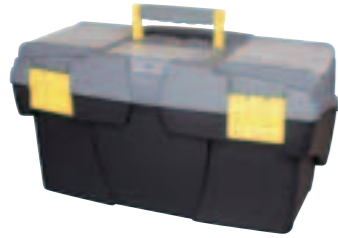


- Komfort-Handgriff
- Öse für Vorhängeschloß
- Mit herausnehmbarer Ablage

STANLEY	Größe inch	Abmessungen in cm				€
1-92-766	16	40,6 x 21,5 x 18,4	-	6	3253561927669	12.55
1-92-767	20	50,5 x 24,8 x 23,5	-	6	3253561927676	23.90

**WERKZEUGBOX MEGA™ CANTILEVER MIT ZWEI ENTNEHMBAREN ORGANIZERN**

**STANLEY**



- Mit zwei integrierten Ablageflächen
- Zwei ausziehbare Organizer

STANLEY	Größe inch	Abmessungen in cm				€
1-92-076	16	39,8 x 25,5 x 21,2	-	6	3253561920769	17.15
1-92-039	19	49,5 x 26,5 x 26,1	-	6	3253561920394	25.55

**WERKZEUGBOX MEGA™ LINE CANTILEVER 19"**

**STANLEY**



- 19" Cantilever Werkzeugbox
- Mit zwei integrierten Ablageflächen
- Zwei ausziehbare Organizer

STANLEY	Größe inch	Abmessungen in cm				€
1-92-911	19	49,5 x 26,5 x 26,1	-	6	3253561929113	29.25

**WERKZEUGBOX MIT WASSERWAAGENFACH 26"**

**STANLEY**



- Extra-Fach für 24"-Wasserwaage
- Metallschließen, Ablage und Wasserwaagenfach

STANLEY	Größe inch	Abmessungen in cm				€
1-92-850	26	65,9 x 27,2 x 26	-	3	3253561928505	32.15

**MASCHINENKOFFER MIT ORGANIZER**

**STANLEY**



- Geeignet für gängige Elektrowerkzeuge
- Schaumstoffeinlage zum Schutz der Werkzeuge
- Öse für Vorhängeschloss

STANLEY	Abmessungen in cm				€
1-92-734	35,9 x 13,6 x 32,5	-	6	3253561927348	12.60

**WERKZEUGKASTEN METALL "CANTILEVER"**

**STANLEY**



- Fächer vollständig zugänglich
- Klemmschutz

STANLEY	Abmessungen in cm				€
1-94-738	20,8 x 20,8 x 45	-	1	3253561947384	36.30

**WERKZEUGBOX METALL-KUNSTSTOFF MIT INTEGRIERTER SCHUBLADE**

**STANLEY**



- Geräumige 20" Werkzeugbox für Aufbewahrung und Transport von Werkzeugen und Zubehör
- Robuste Konstruktion, geräumiger Metallkorpus – stark, haltbar und nicht-rostend
- Große, rostfreie Schließen – Möglichkeit zum Verschließen des Hauptfachs mit Vorhängeschloss
- Ergonomischer Bi-Material Griff
- Aussparung im Deckel zur Bearbeitung von Werkstücken
- Durchgehendes Metallscharnier zwischen Deckel und Korpus
- Entnehmbare Trage über 3/4 Länge der Box – Möglichkeit zur Aufbewahrung auch sperriger Werkzeuge
- Zusätzliche Schublade für Elektrowerkzeuge und Zubehör, vollständig zugänglich, Tiefe 10 cm, leichtgängig durch kugelgelagerte Schienen

STANLEY	Abmessungen in cm				€
1-95-829	54,5 x 28 x 33,5	-	1	3253561958298	55.05

**WERKZEUGBOX METALL-KUNSTSTOFF MIT INTEGRIERTER SCHUBLADE (GALVANISIERT)**

**STANLEY**



- Geräumige 20" Werkzeugbox für Aufbewahrung und Transport von Werkzeugen und Zubehör
- Robuste Konstruktion, geräumiger Metallkorpus (Galvanisiert) – stark, haltbar und nicht-rustend
- Große, rostfreie Schließen – Möglichkeit zum Verschließen des Hauptfachs mit Vorhängeschloss
- Ergonomischer Bi-Material Griff
- Aussparung im Deckel zur Bearbeitung von Werkstücken
- Durchgehendes Metallscharnier zwischen Deckel und Korpus
- Entnehmbare Trage über 3/4 Länge der Box – Möglichkeit zur Aufbewahrung auch sperriger Werkzeuge
- Zusätzliche Schublade für Elektrowerkzeuge und Zubehör, vollständig zugänglich, Tiefe 10 cm, leichtgängig durch kugelgelagerte Schienen

STANLEY	Abmessungen in cm				€
1-95-830	54,5 x 28 x 33,5	-	1	3253561958304	51.00

**WERKZEUGBOX KUNSTSTOFF MIT INTEGRIERTER SCHUBLADE**

**STANLEY**



- Geräumige 19" Werkzeugbox aus Kunststoff für Aufbewahrung und Transport von Werkzeugen und Zubehör
- Robuste Konstruktion, geräumiger Metallkorpus – stark, haltbar und nicht-rustend
- Einhändig bedienbare Schließe
- Aussparung im Deckel zur Bearbeitung von Werkstücken
- Durchgehendes Metallscharnier zwischen Deckel und Korpus
- Entnehmbare Trage über 3/4 Länge der Box – Möglichkeit zur Aufbewahrung auch sperriger Werkzeuge
- Integrierte Schublade mit Organizer

STANLEY	Abmessungen in cm				€
1-70-316	48,1 x 27,9 x 28,7	-	1	3253561703164	38.40

**19" WERKZEUGTRAGE MIT ORGANIZERAUFSATZ**

**STANLEY**



- Koffer/Organizer kann unkompliziert mit der Trage verbunden werden und verschließt diese vollständig
- Breiter Handgriff aus Metall für hohen Komfort
- Tragegriff arretiert beim Transport und kann platzsparend verstaut werden bei Nichtgebrauch
- Organizer mit entnehmbaren Teilern für Werkzeuge und Kleinteile
- Abnehmbarer Organizer mit integriertem Griff
- Robuste, rostfreie Verschlüsse
- Passt zum modularen "Rolling Workshop" System (Artikel-Nr. 1-70-206)

STANLEY	Abmessungen in cm				€
STST1-70317	55,6 x 32 x 24,9	-	1	3253561703171	37,90

**WERKZEUGTRAGE MIT KOFFERAUFSATZ**

**STANLEY**

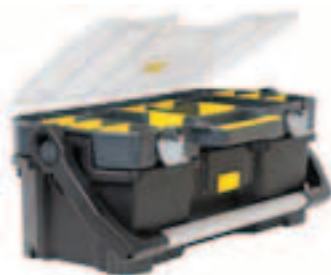


- Werkzeugtrage mit Kofferaufsatz für Elektrowerkzeuge
- Komplette Werkzeugbox - alle Vorteile einer Werkzeugtrage plus zusätzlichem, abnehmbarem Aufsatz
- Beide Einheiten getrennt verwendbar
- Koffer/Organizer kann unkompliziert mit der Trage verbunden werden und verschließt diese vollständig
- Zwei robuste Metallschließen
- Breiter Handgriff aus Metall
- Oberer Koffer/Organizer bleibt vollständig zugänglich - leichte Abnahme der oberen Einheit
- Robustes "Structural Foam"-Design

STANLEY	Abmessungen in cm				€
1-97-506	67 x 32,3 x 28,3	-	1	3253561975066	36,30

**WERKZEUGTRAGE MIT ORGANIZERAUFSATZ**

**STANLEY**



- Werkzeugtrage mit Organizeraufsatz
- Komplette Werkzeugbox - alle Vorteile einer Werkzeugtrage plus zusätzlichem, getrennt verwendbarem Aufsatz
- Beide Einheiten getrennt verwendbar
- Koffer/Organizer kann unkompliziert mit der Trage verbunden werden und verschließt diese vollständig
- Zwei robuste Metallschließen
- Breiter Handgriff aus Metall
- Oberer Koffer/Organizer bleibt vollständig zugänglich - leichte Abnahme der oberen Einheit
- Robustes "Structural Foam"-Design

STANLEY	Abmessungen in cm				€
1-97-514	67 x 32,3 x 25,1	-	1	3253561975141	40,50

**WERKZEUGTRAGE KUNSTSTOFF**

**STANLEY**



- Tragbare, vielseitig verwendbare Aufbewahrungsmöglichkeit für Werkzeuge und Zubehör
- Extra tief – zwei tiefe Aufteilungen mit insgesamt 12 Litern Stauraum
- Lochungen zum Einstecken von Werkzeugen – auch längere Werkzeuge können bequem transportiert werden
- Ergonomischer Handgriff – extra stark und großzügig dimensioniert, für sicheren Halt bei maximalem Komfort
- Zahlreiche Fächer zum bequemen Verstauen von Werkzeugen und Kleinteilen

STANLEY	Abmessungen in cm				€
1-94-220	50 x 34 x 23	-	12	3253561942204	7,70

**WERKZEUGTASCHE MIT RUNDER ÖFFNUNG FATMAX®**

**STANLEY FatMax**



- 600 x 600 Denier Cordura Nylon, innovatives Design, hochwertige Materialien
- Schlagfester Kunststoffboden zum Schutz vor Nässe und Schmutz, ergonomisch gepolstert
- Formstabile Konstruktion zum leichten Be- und Entladen, verstärkt mit hochwertigem Leder
- Zweiteiliger Handgriff und Gummizüge an der Oberseite
- Leicht zugängliche Fächer und Taschen zum bequemen Verstauen von Werkzeugen und Kleinteilen

STANLEY	Abmessungen in cm				€
FMST1-70749	51 x 25 x 22	-	4	3253561707490	69,90

**WERKZEUGRUCKSACK FATMAX® TROLLEY**

**STANLEY FatMax**



- Werkzeugrucksack mit Rollen und Teleskopgriff
- Robuster Rucksack für Werkzeuge, Zubehör oder Laptop
- Freihändiges, sicheres Arbeiten und Transportieren
- Robustes 600x600 Denier Cordura Nylon - haltbar und pflegeleicht
- Zahlreiche Taschen - übersichtliche Aufbewahrung von Werkzeugen
- Wasserdichter Kunststoffboden - Schutz gegen Schmutz und Nässe
- Tragbarer Innenteiler mit zahlreichen Taschen
- Kann vollständig geöffnet werden - Vorderseite wird von zwei Riemen gehalten
- Hohe Steifigkeit - optimale Zugänglichkeit
- Gepolsterte, atmungsaktive Rücken- und Schultergurtpolsterung
- Extrafach für Elektrowerkzeuge oder Laptop
- Leicht zugängliches vorderes Netzfach
- Schnell zugängliche Befestigungsmöglichkeiten außen
- Zweiseitig schließender Reißverschluss

STANLEY	Abmessungen in cm				€
1-79-215	36 x 54 x 23	-	2	3253561792151	92,60



WERKZEUGRUCKSACK FATMAX®



- Robuster Rucksack für Werkzeuge, Zubehör oder Laptop
- Freihändiges, sicheres Arbeiten und Transportieren
- Robustes 600x600 Denier Cordura Nylon - haltbar und pflegeleicht
- Zahlreiche Taschen - übersichtliche Aufbewahrung von Werkzeugen
- Wasserdichter Kunststoffboden - Schutz gegen Schmutz und Nässe
- Tragbarer Innenteiler mit zahlreichen Taschen
- Kann vollständig geöffnet werden - Vorderseite wird von zwei Riemen gehalten
- Hohe Steifigkeit - optimale Zugänglichkeit
- Gepolsterte, atmungsaktive Rücken- und Schultergurtpolsterung
- Extrafach für Elektrowerkzeuge oder Laptop
- Leicht zugängliches vorderes Netzfach
- Schnell zugängliche Befestigungsmöglichkeiten außen
- Zweiseitig schließender Reißverschluss

STANLEY	Abmessungen in cm				€
1-95-611	36 x 46 x 27	-	1	3253561956119	74.30

WERKZEUGTASCHE FATMAX®



- Wasserdichter Boden aus robustem Kunststoff
- Verstärkte Nähte
- Ergonomischer Gummihandgriff
- Geräumige und leicht zugängliche Konstruktion
- Leicht zu bedienende Reißverschlüsse
- Komfortabler und robuster Schultergurt
- Stabiles 600 Denier Cordura-Nylon
- Lederverstärkungen an allen kritischen Stellen
- Elastische Halterungen im Inneren zum Befestigen von Werkzeugen

STANLEY	Abmessungen in cm				€
1-93-950	49 x 26 x 10	-	4	3253561939501	37.95

WERKZEUGTASCHE FATMAX® FÜR TECHNIKER



- Wasserdichter Boden aus robustem Kunststoff, stabiles 600 Denier Cordura-Nylon
- Ergonomischer Gummihandgriff, komfortabler und robuster Schultergurt
- Geräumige und leicht zugängliche Konstruktion, Rahmen stahlverstärkt
- Berufsbezogene Verstaumöglichkeiten für optimale Organisation
- Entnehmbarer Teiler mit Gürtelclip zum Befestigen häufig verwendeter Werkzeuge
- Elastische Halterungen im Inneren zum Befestigen von Werkzeugen
- Verschließbares Fach für Bohrer und Bits im Inneren, Halter aus Stahl für Maßbänder

STANLEY	Abmessungen in cm				€
1-93-952	29 x 38 x 29	-	4	3253561939525	40.25

WERKZEUGORGANIZER FATMAX®



- Moderner tragbarer Organizer für den sicheren und bequemen Transport von Werkzeugen und Zubehör
- Satteltaschen-Design: Übersichtliche, aufrechte Anordnung des Werkzeugs in zwei Flügeln
- Stabiler Stand im geöffneten Zustand
- Werkzeuge können in aufrechter Position angeordnet werden - für hohe Zugänglichkeit und Sichtbarkeit
- Spezielle Einschübe für Mechanikerwerkzeuge und Steckschlüssel
- Boden und Seitenflächen aus Kunststoff - zum Schutz des Inhalts vor Feuchtigkeit und Schmutz
- Ergonomisch - komfortabler Transport durch gepolsterten Tragegurt und ummantelten Handgriff

STANLEY	Abmessungen in cm				€
1-94-231	39 x 44 x 25	-	2	3253561942310	59.10

FATMAX® WERKZEUGTRAGE MIT SCHUTZHAUBE



- Werkzeugtrage aus robustem 600 Denier Cordura-Nylon
- Wasserdichter Boden aus schlagfestem Kunststoff
- Maximale Organisation durch zahlreiche Taschen innen und außen
- Hochwertige und stabile Rahmenkonstruktion aus Polypropylen-Kunststoff
- Geräumige und leicht zugängliche Konstruktion
- Weitere Aufbewahrungsmöglichkeiten im Innenbereich
- Verschließbare Fronttaschen für Kleinteile
- Abnehmbare Schutzhaube – Vorteile einer Werkzeugbox und Werkzeughülle

STANLEY	Abmessungen in cm				€
1-79-213	49 x 31 x 28	-	1	3253561792137	71.80

FATMAX® WERKZEUGTRAGE



- Werkzeugtrage aus robustem 600 Denier Cordura-Nylon
- Wasserdichter Boden aus schlagfestem Kunststoff
- Maximale Organisation durch zahlreiche Taschen innen und außen
- Hochwertige und stabile Rahmenkonstruktion aus Polypropylen-Kunststoff
- Geräumige und leicht zugängliche Konstruktion
- Weitere Aufbewahrungsmöglichkeiten im Innenbereich
- Verschließbare Fronttaschen für Kleinteile

STANLEY	Abmessungen in cm				€
1-79-212	49 x 31 x 28	-	1	3253561792120	61.40

WERKZEUGTRAGE FATMAX®



- Wasserdichter Boden aus robustem Kunststoff, stabiles 600 Denier Cordura-Nylon
- Ergonomischer Gummihandgriff (stabiler Tragebügel aus Stahl), komfortabler und robuster Schultergurt
- Geräumige und leicht zugängliche Konstruktion, Rahmen stahlverstärkt
- Elastische Halterungen im Inneren zum Befestigen von Werkzeugen
- Verschließbares Fach für Bohrer und Bits im Inneren
- Seitliches Sägenfach, größenverstellbar; Großes Kabelfach seitlich; Halter für Maßbänder

STANLEY	Abmessungen in cm				€
1-93-951	48 x 33 x 25	-	4	3253561939518	40.25

WERKZEUGKOFFER STANLEY® MIT ROLLEN

STANLEY



- Strapazierfähiges und robustes 600 x 600 Denier Cordura-Nylon
- Robuste Konstruktion mit hoher Steifigkeit
- Teleskopgriff, leichtgängige Rollen
- Verschließbare Fronttasche, weitere Taschen und Befestigungsmöglichkeiten innen und außen
- Geräumiges, rahmenverstärktes Hauptfach mit Klett-Überwurf
- Dokumentenfach im Deckel, flexibel einsetzbarer Teiler im Innenfach
- Wasserfester Kunststoffboden – Schutz vor Schmutz und Feuchtigkeit
- Möglichkeit zum Anbringen eines Vorhängeschlosses

STANLEY	Abmessungen in cm				€
1-97-515	46 x 45 x 33	-	2	3253561975158	51.00

WERKZEUGTRAGE STANLEY®

STANLEY



- Wasserdichter Boden aus robustem Kunststoff, stabiles 600 Denier Cordura-Nylon
- Ergonomischer Gummihandgriff, (stabiler Tragebügel aus Stahl), komfortabler und robuster Schultergurt
- Zahlreiche Fächer innen und außen
- Maximale Organisation von Werkzeugen und Zubehör
- Robuster Kunststoffboden – Schutz vor Feuchtigkeit und Nässe
- Verstellbarer Schultergurt, verstärkte Ecken, hohe Steifigkeit
- Abgedecktes Fach an der Vorderseite

STANLEY	Abmessungen in cm				€
1-96-182	44,7 x 27,7 x 25,1	-	4	3253561961823	31.10

WERKZEUGTASCHE STANLEY® MIT KUNSTSTOFFBODEN

STANLEY



- Wasserdichter Boden aus robustem Kunststoff, stabiles 600 Denier Cordura-Nylon
- Zahlreiche Fächer innen und außen
- Maximale Organisation von Werkzeugen und Zubehör
- Robuster Kunststoffboden – Schutz vor Feuchtigkeit und Nässe
- Verstellbarer Schultergurt
- Verstärkte Ecken, hohe Steifigkeit
- Hohe Steifigkeit, stabil im geöffneten Zustand, jederzeit leichter Zugang
- Abgedecktes Fach an der Vorderseite

STANLEY	Abmessungen in cm				€
1-96-183	44,7 x 27,5 x 23,5	-	4	3253561961830	26.95

WERKZEUGTASCHE

STANLEY



- Robustes 600 x 600 Denier Cordura-Nylon
- Doppellagig an allen relevanten Stellen
- Komfortable, mit Baumwolle versehene Handgriffe
- 8 innere, 2 äußere Taschen
- Aufgesetzte Netztasche für Kleinteile
- Verstärkter Boden

STANLEY	Abmessungen in cm				€
1-93-330	30 x 25 x 13	-	2	3253561933301	13.55

WERKZEUGTASCHE STANLEY®

STANLEY



- 12" Offene Werkzeughülle
- Offenes Design - Inhalt gut sichtbar und zugänglich
- 8 äußere und 10 innere Taschen für maximale Organisation von Werkzeugen und Zubehör
- Innenorganizer für Kleinteile - Bohrer und Bits schnell greifbar
- Gummierter Handgriff für bequemes Tragen
- Polypropylen-Boden - wasserabweisend
- 600D Polyester
- Ladefähigkeit 20 kg

STANLEY	Abmessungen in cm				€
STST1-70718	31 x 20 x 26	-	x	3253561707186	31.90

GÜRTELTASCHE

STANLEY



- Robustes 600 x 600 Denier Cordura-Nylon, doppellagig an allen relevanten Stellen
- Großes, geräumiges Hauptfach; Fronttasche für Mobiltelefon; zwei Seitentaschen für Werkzeuge
- Öffnung an der Unterseite zur Vermeidung von Staunässe; Nähte mit Nieten verstärkt
- Leichtes Öffnen und Verschließen auch mit Handschuhen

STANLEY	Abmessungen in cm				€
1-93-329	16 x 24 x 11	-	12	3253561933295	8.50

ROLLTASCHE

STANLEY



- Nylontasche mit 12 Fächern für Handwerkzeuge und große Dokumententasche
- Robustes 600 x 600 Denier Cordura-Nylon
- Integrierter Stifthalter
- Leichtes Öffnen und Verschließen

STANLEY	Abmessungen in cm				€
1-93-601	64 x 38,5	-	12	3253561936012	6.95



**PROFI-ORGANIZER FATMAX® FLACHE FÄCHER, KUNSTSTOFFSCHLIESSEN**



- Herausnehmbare Boxen - ideal für Kleinteile und Zubehör
- Hochtransparenter, kratz- und schlagfester Deckel - sichert beim Verschließen alle Boxen, kein Verrutschen in geschlossenem Zustand
- Robuster, integrierter Handgriff - angenehmes und sicheres Tragen im befüllten Zustand

STANLEY	Anzahl der Fächer	Abmessungen in cm				€
1-97-519	10	44,6 x 7,4 x 35,7	-	4	3253561975196	23.85

**PROFI-ORGANIZER FATMAX® TIEFE FÄCHER, KUNSTSTOFFSCHLIESSEN**



- Herausnehmbare Boxen - ideal für Kleinteile und Zubehör
- Hochtransparenter, kratz- und schlagfester Deckel - sichert beim Verschließen alle Boxen, kein Verrutschen in geschlossenem Zustand
- Robuster, integrierter Handgriff - angenehmes und sicheres Tragen im befüllten Zustand

STANLEY	Anzahl der Fächer	Abmessungen in cm				€
1-97-521	10	44,6 x 11,6 x 35,7	-	4	3253561975219	29.05

**PROFI-ORGANIZER FATMAX® FLACHE FÄCHER, METALLSCHLIESSEN, SPRITZWASSERGESCHÜTZT**



- Herausnehmbare Boxen - ideal für Kleinteile und Zubehör
- Hochtransparenter, kratz- und schlagfester Deckel - sichert beim Verschließen alle Boxen, kein Verrutschen in geschlossenem Zustand
- Robuster, integrierter Handgriff - angenehmes und sicheres Tragen im befüllten Zustand
- Spritzwassergeschützt

STANLEY	Anzahl der Fächer	Abmessungen in cm				€
1-97-517	10	44,6 x 7,4 x 35,7	-	4	3253561975172	28.00

**PROFI-ORGANIZER FATMAX®, TIEFE FÄCHER, METALLSCHLIESSEN, SPRITZWASSERGESCHÜTZT**



- Herausnehmbare Boxen - ideal für Kleinteile und Zubehör
- Hochtransparenter, kratz- und schlagfester Deckel - sichert beim Verschließen alle Boxen, kein Verrutschen in geschlossenem Zustand
- Robuster, integrierter Handgriff - angenehmes und sicheres Tragen im befüllten Zustand
- Spritzwassergeschützt

STANLEY	Anzahl der Fächer	Abmessungen in cm				€
1-97-518	10	44,6 x 11,6 x 35,7	-	4	3253561975189	33.20

**ORGANIZER "PROFESSIONAL" XL MIT 14 FÄCHERN**



- Extra großer Stauraum - bis zu 33% größer als marktübliche Organizer
- Kombination von Metall und Hochleistungs-Kunststoffen für höchste Qualität
- Hochtransparenter, kratz- und schlagfester Deckel aus Polycarbonat
- Rostfreie Metallteile an allen wichtigen Stellen – Griff, Scharniere, Verschlüsse
- Großer Aluminiumgriff für sicheren und bequemen Transport sehr schwerer Inhalte, gut zu greifen auch mit Handschuhen
- Integrierter Schultergurt
- 14 tiefe herausnehmbare Fächer in zwei Größen
- Spezial-Deckel fixiert die Boxen, auch wenn einige entnommen sind

STANLEY	Anzahl der Fächer	Abmessungen in cm				€
1-93-293	14	49,2 x 11 x 43,1	-	5	3253561932939	43.20

**ORGANIZER "PROFI" MIT 25 FÄCHERN**



- Herausnehmbare Boxen in 3 verschiedenen Größen
- Unzerbrechlicher hochtransparenter Polycarbonat-Deckel
- Spezial-Deckel fixiert die Boxen, auch wenn einige entnommen sind

STANLEY	Anzahl der Fächer	Abmessungen in cm				€
1-92-748	25	42,2 x 5,2 x 33,4	-	20	3253561927485	25.60

**ORGANIZER "PROFI" MIT 8 TIEFEN FÄCHERN**

**STANLEY**



- Herausnehmbare Boxen in 2 verschiedenen Größen
- Unzerbrechlicher hochtransparenter Polycarbonat-Deckel
- Spezial-Deckel fixiert die Boxen, auch wenn einige entnommen sind

STANLEY	Anzahl der Fächer	Abmessungen in cm				€
1-92-749	8	42,3 x 10,5 x 33,4	-	10	3253561927492	31.15

**ORGANIZER SORTMASTER JUNIOR™**

**STANLEY**



- Innenteiler beliebig anpassbar - bis zu 512 verschiedene Konfigurationen möglich
- Kleinteile bleiben an ihrem Ort - kein Verrutschen innerhalb der Fächer
- Angewinkelte Ecken für eine komfortable Aufbewahrung von sperrigen Werkzeugen wie Hämmer
- Spezielle Deckelkonstruktion - obere Rippen verschließen sich mit Innenteilern
- Deckel zusätzlich verriegelbar
- Sichere Aufbewahrung des Inhalts
- Drei SortMaster Junior™ Sortimenter können schnell und bequem zu einem Organizer zusammengesteckt werden

STANLEY	Anzahl der Fächer	Abmessungen in cm				€
1-97-483	14	37,5 x 6,7 x 29,2	-	6	3253561974830	8.25

**ORGANIZER SORTMASTER™**

**STANLEY**



- Innenteiler beliebig anpassbar - bis zu 1024 verschiedene Konfigurationen möglich
- Kleinteile bleiben an ihrem Ort - kein Verrutschen innerhalb der Fächer
- Angewinkelte Ecken für eine komfortable Aufbewahrung von sperrigen Werkzeugen wie Hämmer
- Spezielle Deckelkonstruktion - obere Rippen verschließen sich mit Innenteilern
- Deckel zusätzlich verriegelbar
- Sichere Aufbewahrung des Inhalts

STANLEY	Anzahl der Fächer	Abmessungen in cm				€
1-94-745	17	43 x 9 x 33	-	4	3253561947452	12.85

**ORGANIZER "STANDARD" MIT 25 FÄCHER**

**STANLEY**

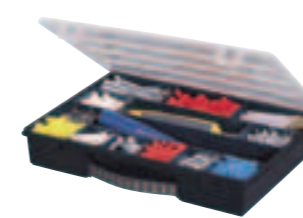


- Transparenter Deckel bietet Überblick über den Inhalt
- Deckel schließt bündig mit den Fachwänden
- Zusätzlicher Schiebeverschluss im Deckel verhindert Vermischen des Inhaltes
- Integrierter Softgriff

STANLEY	Anzahl der Fächer	Abmessungen in cm				€
1-92-762	25	46 x 8 x 33	-	8	3253561927621	17.80

**ORGANIZER "STANDARD" MIT 14 FÄCHER**

**STANLEY**



- Transparenter Deckel bietet Überblick über den Inhalt
- Deckel schließt bündig mit den Fachwänden
- Zusätzlicher Schiebeverschluss im Deckel verhindert Vermischen des Inhaltes
- Integrierter Softgriff

STANLEY	Anzahl der Fächer	Abmessungen in cm				€
1-92-761	14	34 x 5,7 x 26	-	8	3253561927614	8.40

**ORGANIZER MIT 23 FÄCHERN, TRANSPARENT**

**STANLEY**



- Transparent
- 23 Fächer

STANLEY	Anzahl der Fächer	Abmessungen in cm				€
1-92-890	23	35,7 x 4,8 x 22,9	-	8	3253561928901	6.80

**ORGANIZER MIT 17 FÄCHERN, TRANSPARENT**

**STANLEY**



- Transparent
- 17 Fächer

STANLEY	Anzahl der Fächer	Abmessungen in cm				€
1-92-889	17	27,2 x 4,6 x 18,9	-	18	3253561928895	4.75

**ORGANIZER MIT 11 FÄCHERN, TRANSPARENT**

**STANLEY**



- Transparent
- 11 Fächer

STANLEY	Anzahl der Fächer	Abmessungen in cm				€
1-92-888	11	21 x 3,5 x 11,5	-	36	3253561928888	2.30

**ORGANIZER "166" MIT 18 FÄCHERN**

**STANLEY**



- Organizer mit 18 Fächern und transparentem Deckel

STANLEY	Anzahl der Fächer	Abmessungen in cm				€
1-92-071	18	36,5 x 6,4 x 29,1	-	12	3253561920714	5.70



**ORGANIZER "66" MIT 11 FÄCHERN**

**STANLEY**



- Organizer mit 11 Fächern und transparentem Deckel

STANLEY	Anzahl der Fächer	Abmessungen in cm	☰	☒	📊	€
1-92-736	11	24,5 x 5,5 x 17,4	-	8	3253561927362	4.30

**TOOL ORGANIZER SYSTEM "XL"**

**STANLEY**



- Zwei Organizer mit 8 variablen Extratrennwänden
- Fünf lange Organizer mit Arretierung, für lange Werkzeuge (Schraubendreher, etc)
- Komfortgriff
- Spezielle Schliessen sichern das Organizer System

STANLEY	Anzahl der Fächer	Abmessungen in cm	☰	☒	📊	€
1-92-976	46	45,7 x 24,7 x 32,8	-	4	3253561929762	39.70

**TOOL ORGANIZER SYSTEM**

**STANLEY**



- Zwei Organizer mit 8 variablen Extratrennwänden
- Fünf lange Organizer mit Arretierung, für lange Werkzeuge (Schraubendreher, etc)
- Komfortgriff
- Spezielle Schliessen sichern das Organizer System

STANLEY	Anzahl der Fächer	Abmessungen in cm	☰	☒	📊	€
1-92-050	39	36,2 x 19,2 x 29	-	4	3253561920509	28.55

**ORGANIZERAUFSATZ MIT METALLSCHLIESSEN 19" + 24"**

**STANLEY**



- Organizeraufsatz enthält entnehmbare Innenteiler und ein 90° Fach zum Verstauen von Hämmern und sperrigen Werkzeugen
- Robuste, rostfreie Metallschließen für hohe Stabilität und Haltbarkeit
- Robuster Deckel aus Polycarbonat für hohen Schutz
- Integrierter Tragegriff
- 19" Organizer passend für Werkzeugtrage (STST1-30317)
- 24" Organizer passend für Werkzeugtrage (1-97-514/-506)
- 24" Kofferaufsatz für Elektrowerkzeuge passend für Werkzeugtrage (1-97-514/-506)

STANLEY	Beschreibung	Abmessungen in cm	☰	☒	📊	€
STST1-70736	19" Organizeraufsatz	50 x 9,5 x 33	-	1	3253561707360	19.90
STST1-79203	24" Organizeraufsatz	61 x 9,5 x 33	-	1	3253561792038	24.90
STST1-70737	24" Kofferaufsatz	61 x 11 x 33	-	1	3253561707377	19.90

**STANLEY**

**LAGERSICHTKÄSTEN UND MAGAZINE**

**LAGERSICHTKÄSTEN**

**STANLEY**



- Platzsparend - ineinander schiebbar
- Aus schlagfestem Polypropylen
- Mit Etikettenhalter

STANLEY	Stauraum in l	Abmessungen in cm	Farbe	☰	☒	📊	€
1-92-713	1	10,8 x 19,1 x 7,3	schwarz	-	48	3253561927133	0.95
056200-004	1	10,8 x 19,1 x 7,3	rot	-	48	7290005530753	1.10
056200-015	1	10,8 x 19,1 x 7,3	blau	-	48	7290005530289	1.10
1-92-714	4	14,6 x 23,8 x 12,7	schwarz	-	36	3253561927140	1.85
056300-004	4	14,6 x 23,8 x 12,7	rot	-	36	7290005530296	2.10
056300-015	4	14,6 x 23,8 x 12,7	blau	-	36	7290005530760	2.10
1-92-715	10	20 x 32,7 x 15,6	schwarz	-	12	3253561927157	3.50
056400-004	10	20 x 32,7 x 15,6	rot	-	12	7290005530777	4.45
056400-015	10	20 x 32,7 x 15,6	blau	-	12	7290005530302	4.45
1-92-716	21	30,8 x 42,9 x 17,8	schwarz	-	8	3253561927164	7.05
056500-004	21	30,8 x 42,9 x 17,8	rot	-	8	7290005530319	7.90
056500-015	21	30,8 x 42,9 x 17,8	blau	-	8	7290005530784	7.90

**WANDLEISTEN FÜR LAGERSICHTKÄSTEN**

**STANLEY**



- 3-er-Set Wandleisten für Lagersichtkästen
- Einfach anzubringen
- Passt für alle Größen
- Packungsinhalt 10 Stück

STANLEY	Abmessungen in cm	☰	☒	📊	€
1-95-804	24,5 x 0,6 x 2,6 cm	-	19	3253561958045	8.50

**KLEINTEILEMAGAZIN "PACK'N LATCH" XL**

**STANLEY**



- Klein Teilemagazin mit Tragegriff
- Vier flache und zwei tiefe transparente Einschübe mit Arretierung
- Gummistopper für festen Stand
- Zum Stellen, Hängen und Legen

STANLEY	Abmessungen in cm	☰	☒	📊	€
1-92-086	31,1 x 34,9 x 15	-	6	3253561920868	22.60

**KLEINTEILEMAGAZIN "PACK'N LATCH" L**

**STANLEY**



- Kleinteilemagazin mit Tragegriff
- Drei flache transparente Einschübe mit Arretierung
- Gummistopper für festen Stand
- Zum Stellen, Hängen und Legen

STANLEY	Abmessungen in cm				€
1-92-099	31 x 18,3 x 15	-	12	3253561920998	16.50

**KLEINTEILEMAGAZIN MIT 30 SCHUBLADEN**

**STANLEY**



- Robuster und bruchfester Kunststoffrahmen
- Schlagfeste Einschübe aus transparenten Polypropylen für gute Sichtbarkeit des Inhalts
- Kleinteilemagazine können ineinander gesteckt werden – für ein flexibles, modulares Aufbewahrungssystem
- Geeignet zur Wandmontage

STANLEY	Abmessungen in cm				€
1-93-980	37 x 23 x 16	-	10	3253561939808	17.15

**KLEINTEILEMAGAZIN MIT 9 SCHUBLADEN**

**STANLEY**



- Kleinteilemagazin mit neun transparenten Einschüben
- Robuster und bruchfester Kunststoffrahmen
- Schlagfeste Einschübe aus transparenten Polypropylen für gute Sichtbarkeit des Inhalts
- Kleinteilemagazine können ineinander gesteckt werden – für ein flexibles, modulares Aufbewahrungssystem
- Geeignet zur Wandmontage

STANLEY	Abmessungen in cm				€
1-93-978	37 x 21 x 16	-	10	3253561939785	15.95

**STANLEY**

**WERKZEUGGÜRTEL & ZUBEHÖR**

**STANLEY**

**FatMax**



**MULTIFUNKTIONS- UND ARBEITSWESTE FATMAX®**

- Zahlreiche leicht zugängliche Fächer und Befestigungsmöglichkeiten – zum leichten Transport häufig benutzter Werkzeuge
- Einheitsgröße, individuell anpassbar an jeden Körperbau
- Atmungsaktiv - angenehmes Tragegefühl auch bei hohen Temperaturen, kein Wärme- oder Feuchtigkeitsstau
- Sicherheit durch reflektierende Einsätze
- Robust – doppeltes Material an sensiblen Bereichen zum Schutz vor scharfkantigen Gegenständen
- Fach für persönliche Gegenstände (Mobiltelefon usw.)
- Verborgene Innentasche zur sicheren Aufbewahrung von Dokumenten usw.

STANLEY	Abmessungen in cm				€
FMST1-71181	40 x 60 x 03	-	2	3253561956294	49.00

**WERKZEUGGÜRTEL STANLEY®**

**STANLEY**



- Stabiles 600 Denier Cordura-Nylon
- Zwei Nageltaschen, eine Bandmaßtasche und integrierter Hammerhalter
- Leicht zugängliche Fächer und zahlreiche Befestigungsmöglichkeiten
- Nageltasche mit integriertem Hammerhalter
- Leicht zugängliche Tasche für Bandmaß
- Gepolsterte Rückseite für optimalen Sitz und Tragekomfort
- Größe individuell anpassbar

STANLEY	Abmessungen in cm				€
1-96-178	60 x 25,5 x 7,5	-	4	3253561961786	25.90

**GÜRTELTASCHE STANLEY® MIT NAGELTASCHE & HAMMERHALTER**

**STANLEY**



- Gürteltasche für Nägel und Werkzeuge, integrierter Hammerhalter
- Stabiles 600 Denier Cordura-Nylon
- Zwei Nageltaschen, eine Bandmaßtasche und ein integrierter Hammerhalter
- Leicht zugängliche Fächer und zahlreiche Befestigungsmöglichkeiten
- Leicht zugängliche Tasche für Bandmaß
- Gepolsterte Rückseite für optimalen Sitz und Tragekomfort

STANLEY	Abmessungen in cm				€
1-96-181	23,5 x 33,2 x 7,5	-	4	3253561961816	13.45

**MINI-GÜRTELTASCHE STANLEY®**

**STANLEY**



- Gürteltasche für Mobiltelefon und persönliche Gegenstände
- Stabiles 600 Denier Cordura-Nylon
- Große Tasche mit Reißverschluss über die gesamte Länge – geeignet für Dokumente, Schlüssel usw.
- Gepolsterte Rückseite für optimalen Sitz und Tragekomfort
- Abgedecktes Fach an der Vorderseite für persönliche Gegenstände
- Kann schnell und einfach an jedem Gürtel befestigt werden

STANLEY	Abmessungen in cm				€
1-96-179	24 x 15,5 x 6	-	4	3253561961793	10.30

**WERKZEUGGÜRTEL DOPPELT**

**STANLEY**



- Doppelt gestickt
- 4 große und 6 kleine Fächer
- 2 Hammerhalter
- Metallclip für Rollbandmass
- Mit 5 cm breitem, geflochtenem Gürtel aus Cordura. (Länge 75-115 cm) mit Koppel

STANLEY	Abmessungen in cm	Beschreibung				€
2-93-200	53 x 23 x 5	Leder	X	2	3253562932006	52.20



WERKZEUGGÜRTEL EINFACH

STANLEY



- Doppelt gestickt
- Mit 2 großen und 3 kleinen Fächern und Hammerhalter

STANLEY	Abmessungen in cm				€
2-93-201	25 x 28 x 5	-	2	3253562932013	39.15

HAMMERHALTER

STANLEY



- Mit schwenkbarem Stahlbügel
- Für alle Hammertypen geeignet

STANLEY	Abmessungen in cm				€
2-93-204	12 x 17 x 5,5	-	8	3253562932044	5.65

BANDMASSHALTER FÜR ROLLBANDMASSE

STANLEY



- Für 5 m Rollbandmaße

STANLEY	Abmessungen in cm				€
2-93-205	10 x 15 x 7	-	4	3253562932051	6.40

LEDERGÜRTEL

STANLEY



- Länge: 85-110 cm; 4 cm breit

STANLEY	Abmessungen in cm				€
2-93-211	120 x 4 x 0,4	-	6	3253562932112	12.60

STANLEY

UNTERSTELLBÖCKE

STANLEY FatMax



UNTERSTELLBOCK FATMAX®

- Klappbarer Unterstellbock mit vier Teleskop-Metallbeinen
- Schnelles und einfaches Einstellen der Höhe
- Aluminium-Metall Kombination
- Fester Stand durch Gummi-Füße
- Rutschhemmende Gummieinsätze an den oberen Kanten
- Zusätzliche Ablage
- Belastbarkeit: bis zu 1.300 kg / Paar

STANLEY	Abmessungen in cm	Beschreibung				€
1-92-980	68,5 x 10 x 83	Set	-	3	3253561929809	105.40

UNTERSTELLBOCK "JUNIOR"

STANLEY



- Flach zusammenlegbarer Unterstellbock
- Rutschhemmende Einsätze an der Oberseite
- Fester Stand durch Gummi-Füße
- Belastbarkeit: bis zu 170 kg (einzeln)
- Geliefert im Paar

STANLEY	Abmessungen in cm	Beschreibung				€
1-92-038	57,5 x 8,9 x 81,9	Set	-	4	3253561920387	39.70

UNTERSTELLBOCK VARIO - PAAR

STANLEY



- Belastbar mit 450 kg – pro Paar
- Höhenverstellbar von 76 bis 89 cm und breitenverstellbar von 71 bis 116 cm
- Innovativer Mechanismus für die Höheneinstellung
- Rutschhemmende Einsätze an den oberen Kanten
- Fester Stand durch Gummifüße
- Gewicht pro Bock: 4,3 kg





STANLEY	Abmessungen in cm	Beschreibung				€
STST1-70559	71 x 14 x 80	Paar	-	x	3253561705595	94.90

## UNTERSTELLBOCK - PAAR

**STANLEY**



- Belastbarkeit bis zu 450 kg pro Paar
- Maße (Höhe x Breite): 81 x 61 cm
- Fester Stand durch GummifüÙe
- Kabelhalterung an beiden Seiten
- Rutschhemmende Gummieinsätze an der oberen Kante
- Innovatives Design - Maximale Belastung mit minimalen Materialanforderungen
- Gewicht pro Bock: 3 kg

 STANLEY	Abmessungen in cm	Beschreibung				€
STST1-70713	70 x 6 x 82	Set	-	x	3253561707131	49.90