

# Utvalgte kulturlandskap i jordbruk i Innlandet

Presentasjon på samling for kommuner som har utvalgte kulturlandskap, Hamar 12.2.2020

(bearbeidet versjon for publisering)

Stig Horsberg, Karoline Finstad Vold, Jorunn Stubsjøen og Ståle Sørensen



Fylkesmannen i Innlandet

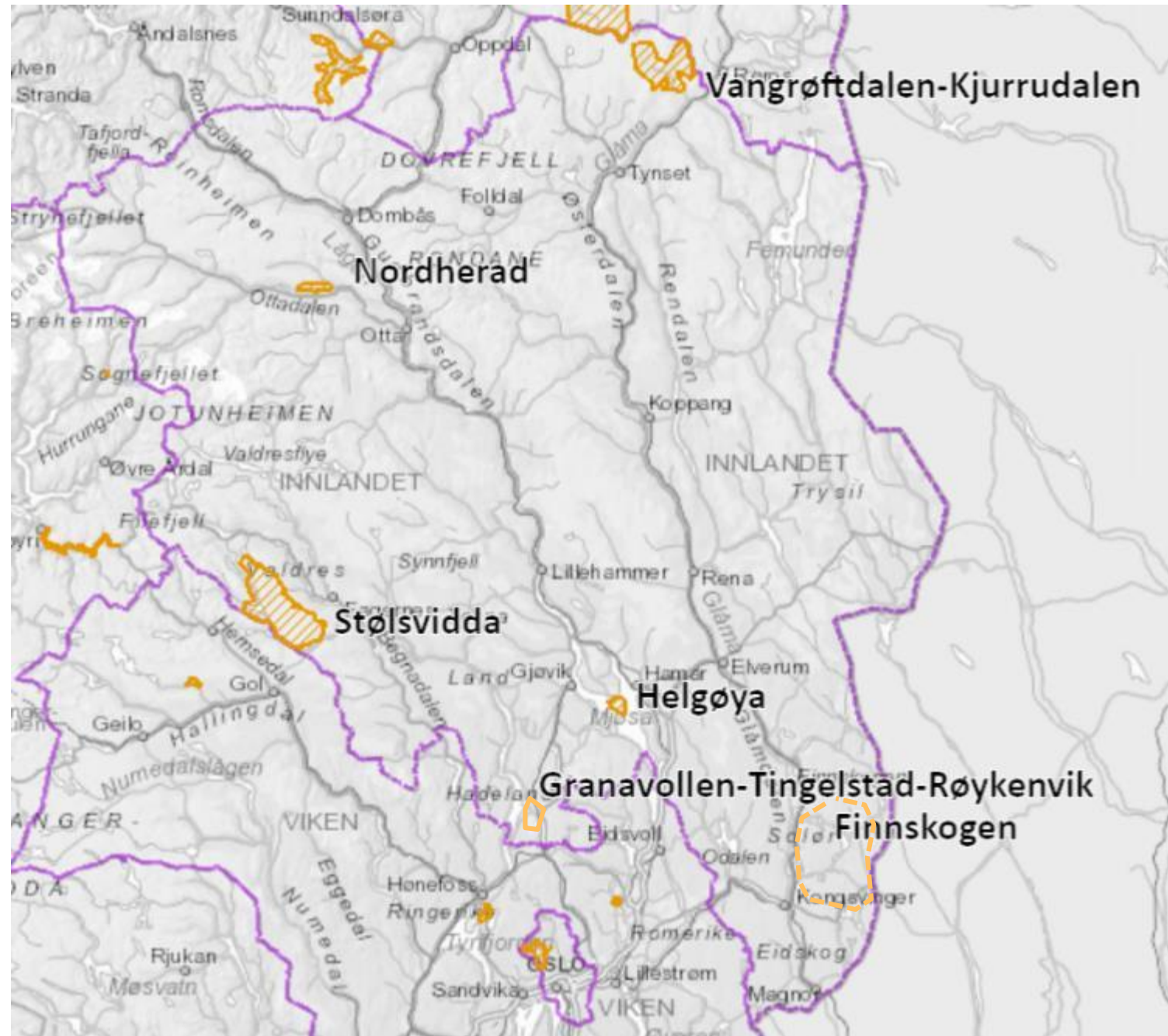


16. apr 2020



Hvilke områder er utvalgte kulturlandskap og hvor ligger de?

- Vangrøftdalen-Kjurrudalen (2009)
- Nordherad (2009)
- Stølsvidda (2018)
- Helgøya (2018)
- Finnskogen (2019)
- Granavollen-Tingelstad-Røykenvik (2020)





# Nordherad i Vågå



- 21 km<sup>2</sup>
- 3 km<sup>2</sup> dyrka mark, 2,5 km<sup>2</sup> innmarksbeite
- 58 landbrukseiendommer,
- Ca. 30 jordbruksforetak
- Ca. 20 husdyrbruk, storfe, sau, geit og gris
- To små setergrender innenfor området

# Hvorfor utvalgt kulturlandskap?



- Nasjonalt/internasjonalt viktig karplante- og lavflora knyttet til kalkrike og tørkeutsatte arealer
- 80 naturtypelokaliteter, 9 forskjellige typer. Særlig viktig er naturbeitemark.
- Mange verneverdige bygningsmiljø og seks gardstun med freda bygninger, mange bevarte småhus med spesialfunksjoner
- Lang jordbruks- og bosettingshistorie; steinalderfunn, skålgroper, kirkested i middelalderen
- Helhetlig preg og relativt lite berørt av moderne bebyggelse
- Husmannsplasser, bureisingsplasser og rydningsbruk i statsallmenningen
- Vassveiter, ulvegrav, steingjerder/-murer



Rydding av  
beitemark  
- før  
og etter



Foto: Stig Horsberg

# Istandsetting av freda og verneverdige bygninger utgjør en stor andel av tiltakene



Stabbur, Sande



Låve, Nordgard Sandnes



Eldhus, Høgberget



Foto nærmest over Stig Horsberg, øvrige private

## Tilskudd til mindre investeringstiltak på driftsbygninger (Eks.: ny låvebru på Sygard Valde)



## Reparasjon av steingjerder og -murer (Eks.: Nedre Kleiven)



Foto: Private



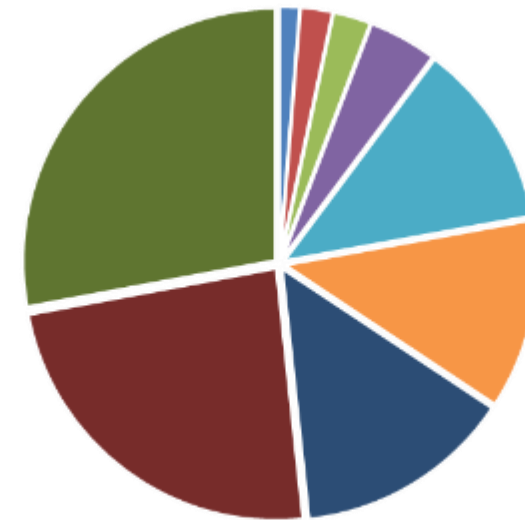


# Bruk av UKL-midler i Nordherad 2009-2018

Netto innvilget ca. 9,2 mill. kroner:

- Investerings tiltak bygninger
- Investerings tiltak driftsbygninger m.m.
- Rydding/tykning av beiteareal
- Årlige tilskudd for jordbruksarealet
- Administrasjon, informasjon, planer etc.
- Prosjekter

Fordeling av tilskudd



- |                             |                                      |                                      |
|-----------------------------|--------------------------------------|--------------------------------------|
| ■ Dokumentasjon/prøveflater | ■ Prosjekter                         | ■ Kurs, studieturer etc.             |
| ■ Kulturminner, stier etc.  | ■ Driftsmessige investeringer        | ■ Administrasjon, info., planlegging |
| ■ Rydding/tykning           | ■ Årlige tilskudd til drift/skjøtsel | ■ Freda/verneverdige bygninger       |

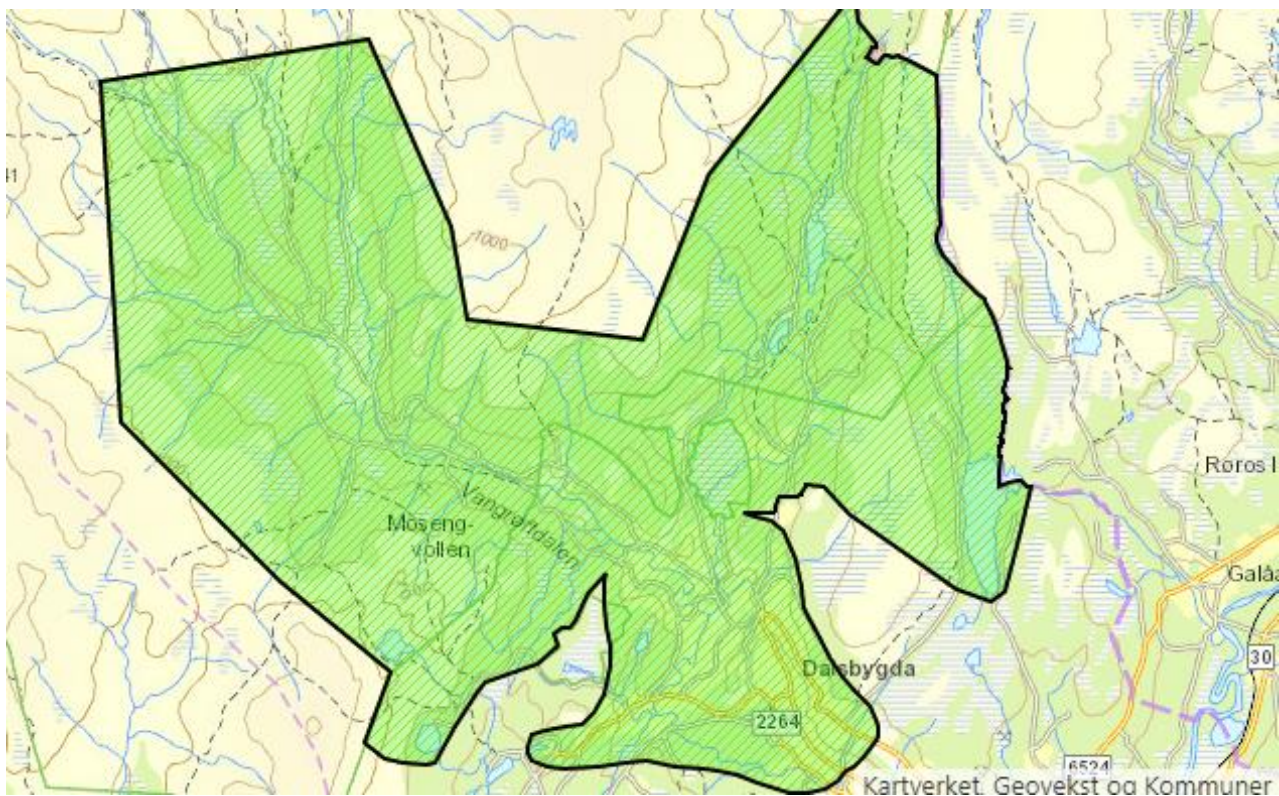


# Vangrøftdalen og Kjurrudalen



Fylkesmannen i Innlandet





## Fakta:

- 165 km<sup>2</sup>
- 170 grunneiere
- 130 setre:
  - 30 stk. i aktiv drift
- mjølkeproduksjon
  - 60 stk. i drift med slått og/eller beite
- Ca. 520 bygninger
- Aktivt bruk av utmarksbeite – 7 000 dyr på beite

# Hvorfor «Utvalgte kulturlandskap»



Foto: Jorunn Stubbsjøen/Fylkesmannen i Innlandet



Fylkesmannen i Innlandet

## Områdetype:

**Seterlandskap** i to seterdaler med setrer tilhørende gårder i Dalsbygda og Os

## Verdier:

Seterlandskapet er formet av aktivitet knyttet til landbruksdrift gjennom flere hundre år. Et unikt kulturlandskap preget av setertun, setervoller, slåttearealer, bygninger av ulike slag og dyr på utmarksbeite.

«Landskapsvernområde» – ligger inntil Forollhogna Nasjonalpark





Foto: Musea i Nord-Østerdalen

Seterhus



Steinfjøs



Løer



Avkjølingshus



Fylkesmannen i Innlandet



Alle foto: Jorunn Stubsjøen/Fylkesmannen i Innlandet





Alle foto: Jorunn Stubsjøen/Fylkesmannen i Innlandet



# Stølsvidda i Nord-Aurdal og Vestre Slidre



- 348 km<sup>2</sup>
- 9,7 km<sup>2</sup> dyrka mark, 4 km<sup>2</sup> innmarksbeite
- To stor sameier og en stats-allmenning
- 550-600 landbruks-eiendommer med bruksretter
- Ca. 50 støler med mjølkeproduksjon
- Ca. 150 foretak høster for



# Hvorfor utvalgt kulturlandskap?



- Representativt for seterregionen, med stort naturmangfold knyttet til kulturmark i alle gradienter av driftsintensitet og hevdtilstand
- Preget av aktiv stølsdrift og bruk av utmarksbeite gjennom flere hundre år
- Store områder med åpne myrkompleks og ekstensivt drevne jordbruksarealer utgjør viktige biotoper for sårbare fuglearter
- Variert og til dels rik vegetasjon, mye naturbeitemark og slåttemark registrert i Naturbase
- Intakt, åpent viddelandskap med støslag i stor grad dominert av tradisjonell seterbebyggelse
- Stort omfang av jernutvinning i randsoner, men lite kartlagt innenfor området
- Lokal registrering av kulturminner omkring støslaga (avkjølinger, varp, lokkeplasser...)



Til venstre stølslandet Tyrisholt, til høyre utsikt i motsatt retning mot Skogshorn i Hemsedal

Foto: Stig Horsberg



Fra øverst til venstre:

Kuflokk ved Gilen  
Støslaget Strø  
Frodig utmarksbeite i  
gjengroing med bjørk  
Stølsmiljø med kyr

Foto: Stig Horsberg



## Stølsvoll før, under og etter rydding høsten 2019

Foto til venstre Stig Horsberg, øvrige private



Venstre øverst: Rydding og inngjerding trengs for å ta i bruk igjen stølsvoller ute av drift.

Foto: Geir H. Fodnes

Øvrige bilder: Krattknusing er et effektivt tiltak for å åpne gjengrodd utmarksbeite rundt stølene, men må ofte gjentas etter noen år

Foto: Stig Horsberg





# Helgøya i Ringsaker kommune





# De unike verdiene på Helgøya

- Rikt jordsmonn og spennende geologi
- Aktivt jordbruksmiljø
- Dyktige bønder
- Stor tidsdybde
- Helhetlig landskap
- Formidlingsverdi

57 grunneiere

25 søker produksjonstilskudd

18,4 kvadratkilometer

60 % dyrka og 30 % skog

Grunneierlag for viltstell og  
utvalgt kulturlandskap



## Rikt jordsmonn og spennende geologi

- Kambrosiluriske bergarter og kalkfjell
- Grunnlaget for aktiv jordbruksdrift i flere tusen år
- Kalkfuruskog og kalkkrevende arter
- Hule eiker, dragehode, smalfrøstjerne mm
- Kulturminner basert på utvinning av kalk i Bergevika





# Dyktige bønder

Aktivt jordbruksmiljø

57 eiendommer hvorav 25 som søker  
produksjonstilskudd

Korn, gras, bær, frukt og grønnsaker samt  
alle dyreslag

Utvikling av nettverket Midt i Mjøsa og  
enkeltbedrifter

# Helhetlig landskap med stor tidsdybde

- Naturlig avgrensning
- Spor etter mennesker fra steinalderen, bronsealder, jernalder og fram til «i dag» med storgårder og husmannsplasser med bygningsmasse fra 1700 og 1800-tallet





# Stor formidlingsverdi

- Sykkelsti
- Turstier
- Biestien
- Skilting og merking av stier
- Guidede turer øya rundt
- Åpne gårder



Foto: Karolline Finstad Vold





*Se, som to elskende Toten-landet og Stange-stranden  
i Mjøsens speil beskuende hinannen!*

*Men si meg upartisk, hvo vant,  
hvo venest er, hvo fagrest smiler?*

*---*

*Umulig, ti skjønn Helgø hviler  
imellom begge, som et elskovspant!*

*(Henrik Wergeland)*

# Utvalgt kulturlandskap Finnskogen



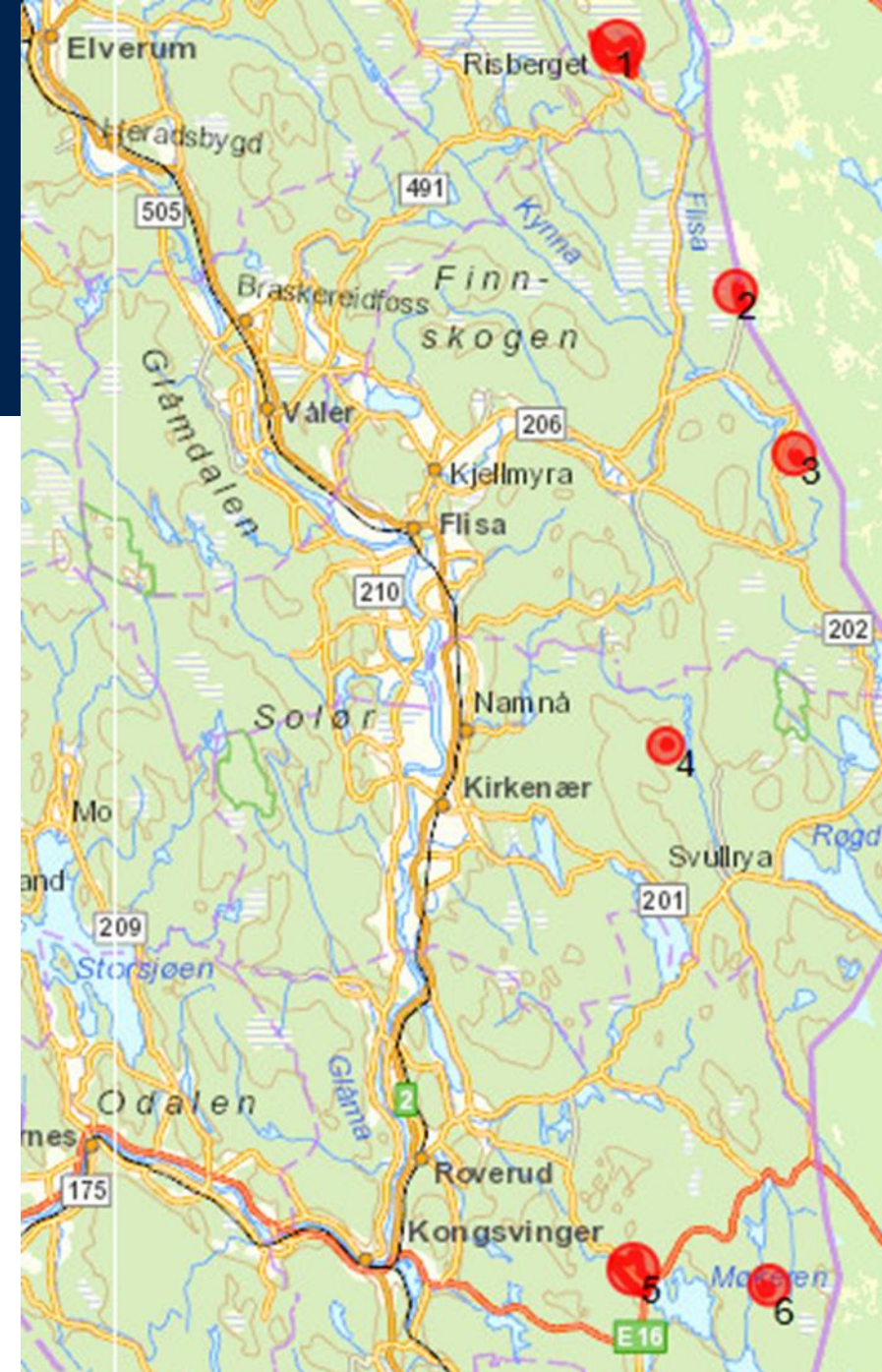
- Oppstart i 2019
- 6 delområder
- 4 kommuner
- 80 km fra nord til sør
- Ca. 115 grunneiere
- 1 område med vedtatt vern
- 1 område i verneprosess



# Utvalgt kulturlandskap Finnskogen

## Utfordringer (1):

- Krevende med stor geografisk spredning
- Krevende å få grunneierne til å få et felles eierforhold til området





# Utvalgt kulturlandskap Finnskogen

## Utfordringer (2):

- Mye verneverdier knyttet til bygninger og installasjoner
- Relativt få områder med verdier knyttet med biologisk mangfold







# Utvalgt kulturlandskap Finnskogen

## Utfordringer (3):

- Flere av delområdene er uten aktiv drift
- Vanskelig å bidra til opprettholdelse av landskapet gjennom bruk av beitedyr (ulvesone)





# Utvalgt kulturlandskap Finnskogen

## Positive trekk:

- Veldig bra deltakelse på arrangementer sommeren 2019
- Entusiastisk arbeidsgruppe!
- Stor betydning også for folk som ikke er grunneiere eller direkte berørt av UKL









# Granavollen-Tingelstad-Røykenvik i Gran



- 45 km<sup>2</sup>
- 24,5 km<sup>2</sup> dyrka mark, 3,5 km<sup>2</sup> innmarksbeite
- 251 landbrukseiendommer
- 98 jordbruksforetak
- 49 av foretakene har husdyr, de fleste med storfe eller sau
- Ca. 50/50 korn- og grovforareal, noe poteter, grønnsaker og bær

(Blå figur viser tilleggsområde som er lagt til tidligere avgrensning av området)



# Hvorfor utvalgt kulturlandskap?

- Høy tetthet av verdifulle naturtyper/rødlistearter på kalkrik og delvis grunnlendt mark
- Naturbeitemark, hagemark og våtmark/dammer. Mye kantsoner/vegetasjonsbelter
- Kalksjøer/kransalgesjøer og kalkskoger av nasjonal verdi
- Stor tidsdybde med utnyttning av naturressurser gjennom flere tusen år
- Spor av jordbruksaktivitet fra steinalder og opp til vår tid, maktsenter fra bronsealder
- Mange gravhauger, gravfelt, steinring og bygdeborg
- Fire middelalderbygninger i stein; tre kirker og «Steinhuset»
- Mange flotte bygningsmiljø, store våningshus, stabbur og driftsbygninger
- Mange eldre gutuer og stier, hulveger, den bergenske hovedveg
- Etter Akerselva er Vigga den elva i Norge som har hatt mest industriell virksomhet



Foto: Kari Møyner

Over: Mot Brandbukampen Under: Steinringen på Bilden



Fotos over og under: Gran kommune. Over: Gamle bergenske hovedveg med St. Petri kirke, Tingelstad



Foto: Stig Horsberg





Foto: Stig Horsberg

Over: Kalkrik kantsone med kravfulle/sjeldne arter  
Under: Åpne restarealer med spredte busker er viktige for plante- og dyrelivet



Foto: Stig Horsberg



Foto: Stig Horsberg

Over: Noen av de mange fornminnene er skiltet og tilgjengelige  
Under: Beitemarker med smådammer og tjern er karakteristiske innslag i området



Foto: Miljøfaglig utredning

