

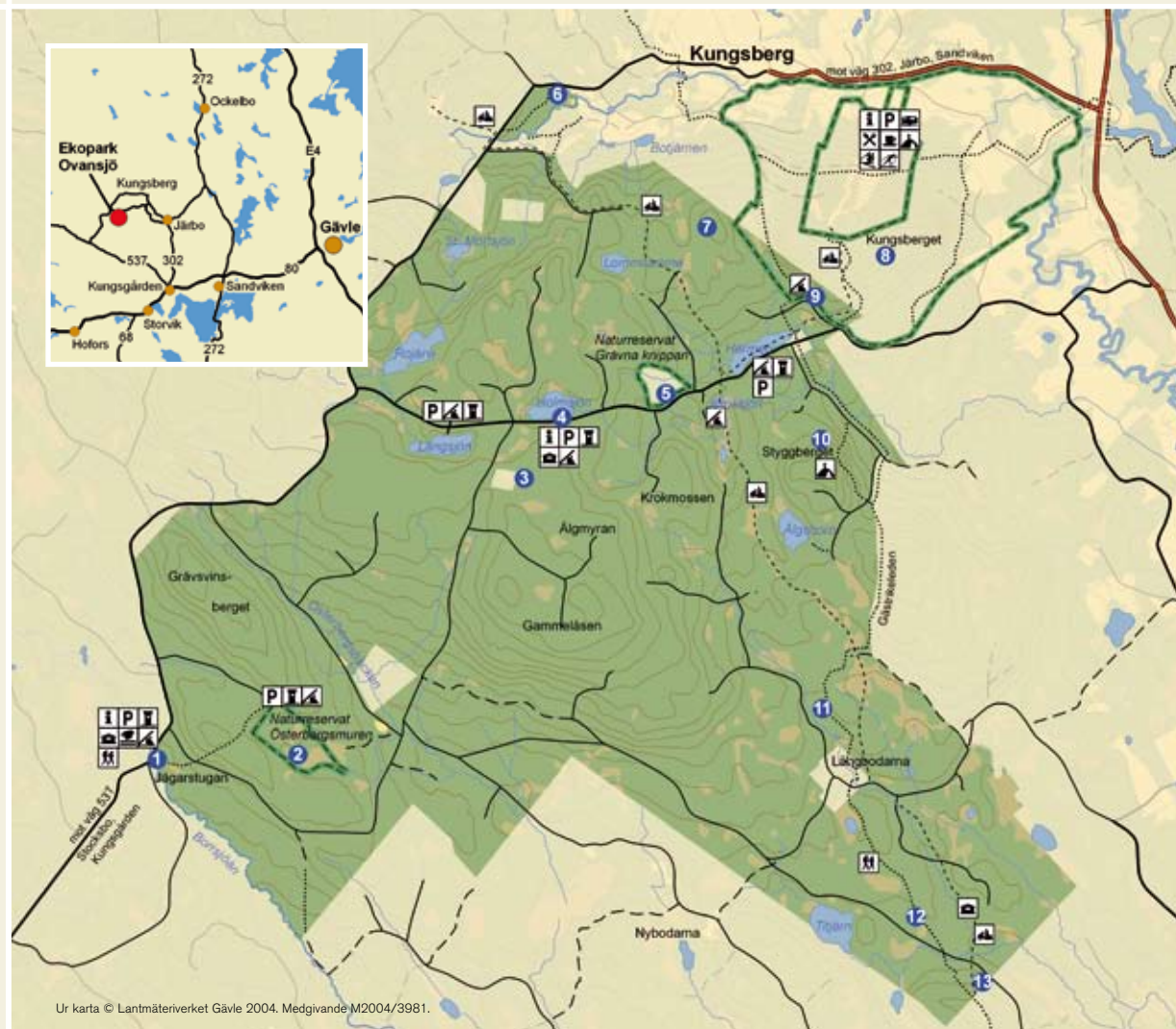
## Sevärdheter i ekoparken och dess närhet

- 1 Jägarstugan** är en bra startpunkt, med information om ekoparken och ett naturmuseum där du kan lära dig mer om Ovansjös geologi, flora, fauna och kulturhistoria. Här finns fina grillplatser och övernattningsmöjligheter. Området kring Jägarstugan är även anpassat för funktionshindrade. Genom Föreningen Gränsland finns möjlighet att boka konferenser och utbildning, med övernattning i kolarkojor eller eldpallkoja.
- 2 Österbergsmuren** är ett urskogsligt naturreservat. Skogen hör till den äldsta i landskapet och här finns ovanligt gott om fallna granar, högstubbar och torrträdd. Detta gör att många sällsynta och hotade arter trivs. Reservatet är handikappsanpassat genom en lång ramp över stock och sten.
- 3 Tandvärkstallen** vid Myrbo fåbodars har minst 500 år på nacken. Ända in på 1900-talet satte människor sin tro till dess helande kraft. Den som hade tandvärk satte en spik eller sticka mot den onda tanden och slog sedan in stickan i tallen. Trädet tog nu på sig tandvärken och höll kvar den. Ve den som högg ner en tandvärkstall! Den stackars människan drabbades av all den tandvärk som trädet ackumulerat.
- 4 Holmsjöns huggarförläggning** ligger vackert belägen vid sjön Holmsjön. Den är ett minne från tiden då skogsarbetarna bodde kvar i skogen. Huggare och hästkörare använde kojorna ända fram till slutet av 1960-talet. Här finns också informationstavlor om ekoparken.
- 5 Grävna knippan** är ett naturreservat med en av Gästriklands finaste naturskogar, trots att den bär tydliga spår av skogsbruk. Det ligger i starkt kuperad terräng med en mindre bäckkravin i norr och en markerad åsrygg längs södra kanten.
- 6 Domänreservatet Sörjäckan**, lättillgängligt med flera fina stigar, blev skyddat 1985 för att ge en bild av den mäktiga gamla barrblandskog som tidigare var vanlig i kronoparken.
- 7 Ronkasuokällan**. Enligt gammal sägen finns en silverkista på källans botten som kommer upp till ytan varje midsommarnatt. Många har försökt ta upp kistan men det är inte så lätt. Man får inte säga ett ord och inte heller skratta, även om man blir vittne till de mest underliga ting. Det enda som är säkert är att källan bjuder på friskt, klart vatten för alla vandrare.
- 8 Kungsberget** är ett värdefullt fritidsområde med höga naturvärden. Bergets sydostsluttning har en mycket artrik flora med många sydliga växter, så kallade värmetidsrelikter. Dit hör kungsljus, springkorn och hassel. Ett tiotal hotade gammelskogsarter, främst mossor och lavar, växer också i sluttningen.



## Ekopark Ovansjö

0 0,5 1 1,5 2,0 2,5 km



Ur karta © Lantmäteriverket Gävle 2004. Medgivande M2004/3981.

- 9 Storgranen** som står nära skogsbilvägen Härnsparret är ett imponerande träd. Den är omkring 230 år gammal, 30 meter hög och har en omkrets på 2,8 meter.
- 10 Styggberget** är en fin utsiktsplats där man under gynnsamt väder kan se ända ut till kusten. Vägen uppför bergets östsidan är en svår men spännande klättring mellan stora block. Det finns också en enklare väg från bergets södra kant, längs ett fint klapperstensfält.
- 11 Gästrikeleden** som är en 27 mil lång vandringsled runt Gäst-

rikland. Den kommer in söderifrån i ekoparken, passerar fåbodvallen Långbodarna, Styggberget och går vidare upp till Kungsberget.

- 12 Klysnedammens brandfält** uppstod 1993 när ett 6 hektar stort skogsområde brann. Det lämnades därefter för fri utveckling och är ett bra exempel på skogens liv efter en brand.
- 13 Skoterleden** som går genom ekoparken är del av ett skoterledsnät i Gävleborgs län. För den som vill övernattna på färden finns enkel övernattningsstuga söder om Långbodarna.

## Allemansrätten – frihet under ansvar!

Allemansrätten är en förmån som tillåter att vi rör oss fritt i skog och mark så länge vi tar hänsyn till växt- och djurlivet. Grundregeln är att inte störa – inte förstöra. Du får gärna tälta något dygn, plocka icke fridlysta blommor, svamp och bär. Du får även elda om det inte finns risk för brand, men glöm inte att släcka ordentligt efteråt. Mer information om allemansrätten kan du få av Naturvårdsverket på [www.allemansratten.se](http://www.allemansratten.se)

## Vad är en ekopark?

En ekopark är ett större sammanhängande skogslandskap med höga naturvärden och naturvårdsambitioner. En ekopark är minst 1000 hektar stor och minst 50 procent av den produktiva skogsmarken används som naturvårdsareal. I ekoparkerna styr de ekologiska värdena över de ekonomiska.

## Detta är Sveaskog

Sveaskog är Sveriges största skogsägare, med 15 procent av den produktiva skogsmarken, och en ledande leverantör av timmer, massaved och biobränsle. Företaget arbetar dessutom aktivt med markaffärer och tillhandahåller jakt och fiske samt mark för lokala företagare inom naturbaserad turism.

Skogen är kärnan i Sveaskog och företagets vision är att vara främst på att utveckla skogens värden. Genom att förvalta skogen föredömligt och arbeta lönsamhetsinriktat och med miljöhänsyn bidrar Sveaskog till en långsiktigt hållbar utveckling. Sveaskog ska ge ägaren avkastning på skogskapitalet och vara en föredömlig arbetsgivare och affärspartner. Företaget satsar långsiktigt på forskning och utveckling och för en aktiv dialog med intressenter.

Verksamheten är decentraliserad och finns över hela landet. Koncernen omsätter cirka 7 miljarder kronor och har 730 anställda. Sveaskog ägs av svenska staten.

## För mer information:

[www.ekopark.se](http://www.ekopark.se), [www.sveaskog.se](http://www.sveaskog.se) eller Sveaskogs kundcenter 0771-787 100

West Studios • Foto: Ulf Halth, Carl Johan Eriksson, Ola Jennersten/N, Kim Lill, Kurt Rodhe  
Tryck: Åtta:45 Tryckeri AB • September 2008

MIXED SOURCES Produktgrupp från välskötta skogar och annat kontrollerat ursprung  
[www.fisc.org](http://www.fisc.org) Cert no. SGS-COC-004069



  
SVEASKOG

Ekopark  
Ovansjö

  
SVEASKOG



# Välkommen till Ekopark Ovansjö och Sveaskog

I nordligaste Bergslagen, nordväst om Sandviken, ligger Ekopark Ovansjös böljande skogslandskap. Från någon av de många bergstopparna kan du se ut över riktiga storskogar med gott om knotiga gammeltallar. Talljättarna kan vara så gamla som 600 år och bär ofta spår av flera bränder. I gamla tallstubbar häckar slaguggla och kring granarna lämnar den tretåiga hackspetten sina ringformade hack.

Stigarna genom ekoparken korsar många små forsande vattendrag där uttern leker och öringar slår. Här och där glittrar sjöar och tjärnar med goda fiskemöjligheter. I lugna, klara bäckar blänker flodpärlmusslor på botten.

Människor har präglat Ovansjös skogar under lång tid och här finns spår av både järnbruk, fäboddrift och gammal folktro.



Vy från Gammelåsen

## Sveaskogs ekoparker

### – för naturen och människan

Sveaskogs ekoparker är stora sammanhängande landskap med höga naturvärden och naturvårdsambitioner. Här arbetar vi för att bevara, återskapa och utveckla höga naturvärden. Minst hälften av den produktiva skogsmarken används för naturvård. Skogsbruk bedrivs i de flesta ekoparker, men anpassas till områdets natur- och kulturvärden. Ekologiska värden styr över ekonomiska, och samtidigt sätts skogens betydelse för friluftslivet och människans välbefinnande i centrum.

Sveaskog utvecklar sammanlagt 36 ekoparker runt om i landet. Tillsammans med Skogsstyrelsen tecknar vi särskilda naturvårdsavtal för samtliga ekoparker, som säkrar ett långsiktigt skydd för natur- och kulturvärden. Ekopark Ovansjö invigdes 2008 och blev Sveaskogs 23:e ekopark.

### Ekoparken bevarar och förändrar

För att bevara den biologiska mångfalden krävs flera olika metoder – från aktiv skötsel till orördhet. Många hotade svenska skogsarter är beroende av lövträd och därför kommer en viktig skötselåtgärd i Ekopark Ovansjö att vara en ökning av andelen löv. Här finns redan ovanligt gott om gamla aspar, med lysande grön lunglav och små skrynkliga gelélavar på stammarna. För att ge dem och många andra arter utrymme att leva vidare kommer Sveaskog att plocka ut barrträd i vissa delar där de hotar att skugga bort lövträden.

Ett sätt att få upp nya unga lövträd är naturvårdsbränningar, som vi kommer att genomföra i några områden. Då får samtidigt de många brandberoende arterna hjälp att överleva, som exempelvis sotsvart praktbagge och svedjenäva. Många djur, växter och faktiskt hela tallens ekosystem är anpassade till återkommande skogsbränder.

Ekopark Ovansjö omfattar omkring 3 300 hektar, varav drygt 3 000 hektar är produktiv skogsmark. Tabellen i nästa spalt visar Sveaskogs långsiktiga naturvårdsambitioner för ekoparken.



## Naturvårdssatsningen i Ekopark Ovansjö

Naturtyper med höga naturvärden	Utgångsläge 2008	Restaurering	I framtiden
Grannaturskog	7 %	6 %	13 %
Lövnaturskog	2 %	8 %	10 %
Lövrök grannaturskog	1 %	1 %	2 %
Lövrök tallnaturskog	1 %	8 %	9 %
Tallnaturskog	1 %	5 %	6 %
<b>Summa skog med höga naturvärden</b>	<b>12 %</b>	<b>28 %</b>	<b>40 %</b>
Produktionsskog med förstärkt och generell hänsyn	88 %	-28 %	60 %

Med den hänsyn för natur- och kulturvärden som också lämnas i produktions-skogen blir den totala naturvårdsarealen 52 procent.



Cinnoberticka

### Gamla granskogar

Större delen av ekoparkens höga naturvärden finns i de gamla granskogarna. Många av dem ligger i branta, blockiga sluttningar och här trivs gammelskogens djur och växter. Den violetta gammelgranslaven lyser från trädbaserna och här och där har den tretåiga hackspetten hackat sina ringar kring stammarna. Under fallna granar växer vedsvampar som ullticka och den sällsynta gräddticken. Om sensommaren kommer skogsfrun upp ur mossan. Exakt var är svårt att säga, för den lilla hemlighetsfulla orkidén kommer och går som den vill.

### Lövträd och gammeltallar

Över stora delar av ekoparken står gammeltallar med vridna grenar och grov bark. Många är omkring 400 år gamla och några till och med närmare 600 år. Sådana tallar är inte vanliga i den här delen av landet och mängden av dem gör Ovansjös skogar unika. Grova gamla tallar är till exempel viktigt för

många rovfåglar och ugglor som behöver stabila boträd. Om vårvintern kan du få höra den märkliga dialogen mellan hane och hona av slaguggla i ekoparken. De bygger sina bon i toppen på gamla avbrutna tallar.

En annan bristvara i dagens svenska skogar är lövträd. I Ovansjös barrskogar lyser många små ljusa stråk av asp, björk och sälg. Framför allt finns ovanligt gott om gamla aspar, där hotade arter som kandelabersvamp och gelélavar trivs.

### Spår av inlandsisen

Ekoparkens berg var en gång öar som stack upp i det yttersta kustbandet. När isen smälte och landet höjde sig hamnade de så småningom långt från havet, men fortfarande syns den urgamla stranden där vågor slipat stenarna runda. Allra tydligast är kanske det stora klapperstensfältet på Styggbergets östsidan, just i höjd med högsta kustlinjen.

### Rika vatten

Forsande rännilar, bäckar, tjärnar och sjöar bildar tillsammans ett mycket värdefullt vattensystem i ekoparken. Mörtsjöbäcken är en av länets rikaste lokaler för den hotade flodpärlmusslan och i många små forsande bäckar finns öring och bäckröding. Den nyfikna uttern kan komma simmade över en sjö eller leka i en skummande fors. Både sjöar och bäckar är utmärkta fiskevatten.

### Kulturhistoria i skogarna

Bergslagen var ett centrum för Europas järnframställning från 1500-talet till mitten av 1800-talet. Järnbruken krävde stora mängder träkol och i ekoparken syns rester av hundratals kolbottnar. Mycket av urskogarna fick stryka på foten under tiden. Förutom kolbottnar och milor finns även spår av fäbodrift och folktro. Nära Myrbo fäbod står till exempel en gammal tall där människor lämnade sin tandvärk genom att kila in stickor i stammen.

### Fiske och friluftsliv

Ekparkens många fina fiskevatten gör den till ett populärt besöksmål för fritidsfiskare. Skogarna välkomnar också till vandring och vildmarksupplevelser. En bra plats att utgå ifrån är Jägarstugan, där det går bra att övernatta. Om vintern finns skidspår från det närbelägna Kungsbergets skidanläggning. Det finns även en markerad skoterled och en övernattningsstuga som kan hyras av Sandvikens skoterklubb.



Flodpärlmussla



Tretåig hackspett



Kulturminne i Sörjabäcken



Skymning



Fiskare



Lunglav