



OM DIN FIBERANSLUTNING FRÅN KARLSTADS EL- OCH STADSNÄT

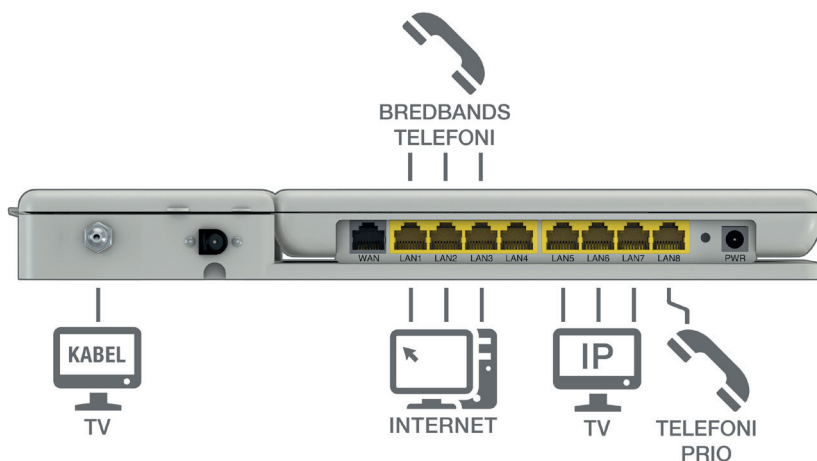
Som ny kund hos oss vill vi välkomna och gratulera dig till ett bra och framtidssäkert val. Här hittar du information för att komma igång med din anslutning.

Tjänster

För att kunna använda din anslutning måste du beställa en tjänst - internet, tv, telefoni eller alla tre. På portal.karlstadsnat.se hittar du alla våra leverantörer och tjänster, du beställer genom att kontakta leverantören du avser att välja. Behöver du vägledning eller hjälp med att beställa kan du kontakta vår kundservice, du hittar kontaktuppgifter på baksidan. Du kan även använda vår aktiveringsportal, där kan du snabbt och enkelt beställa och komma igång med en [internettjänst](#). Koppla in din dator enligt anvisningarna nedan, öppna en webbläsare och testa att gå in på en webbplats, följ instruktionerna och kom igång direkt.

Mediabox

I ditt hem finns en mediabox som den du ser här. Hit kommer signalen för internet, tv och telefoni. Tänk på att varje port i mediaboxen är avsedd för en viss tjänst. Var noggrann med att koppla rätt så att din anslutning kommer igång som den ska. I bilden nedan ser du hur du ska koppla.



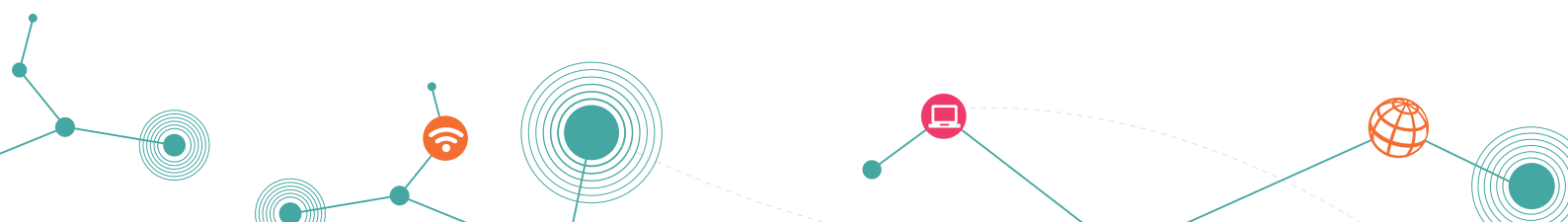
Fastighetsnät

Fastighetsnätet består av en panel och flera bredbandsuttag, de ger dig möjlighet att få internet, tv eller telefoni i olika rum i ditt hem. Alla fastighetsnät ser olika ut, men illustrationerna och förklaringarna i detta blad går att applicera i de flesta fall.

Panelen, som den du ser till höger, finns vid din mediabox. En panel består av ett antal uttag som är märkta med varsin siffra. Den tjänst du kopplar till uttag nr. 1 i panelen kommer att gå till bredbandsuttag nr. 1 ute i huset och så vidare.



Bredbandsuttagen sitter på olika ställen i ditt hem, se bild till höger. De är märkta med samma siffror som uttagen i panelen. Till bredbandsuttagen kopplar du din dator, tv eller telefon i det rum och på det sätt du önskar. Vänd på bladet för att läsa mer om hur du kan koppla varje tjänst.

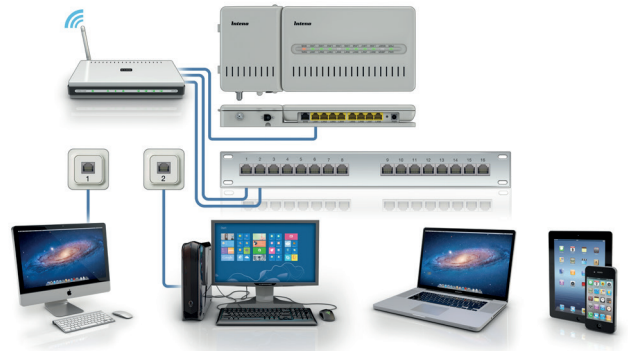


Använd en nätverkssladd cat5 eller 6 för att koppla internet, IP-tv och telefoni.

Internet

Vi rekommenderar att du alltid använder en router för att öka säkerheten i ditt internet, köper du en trådlös router har du även möjlighet att koppla upp dina trådlösa enheter.

1. Koppla en sladd från rätt port i mediaboxen till routern. Koppla sedan en eller flera sladdar från routern till panelen. Vilket eller vilka uttag i panelen du väljer beror på vilka bredbandsuttag i huset du vill koppla ditt Internet till.
2. Du kopplar sedan in din dator eller enheten som behöver internet till bredbandsuttaget markerat med samma siffra som du valde i panelen.



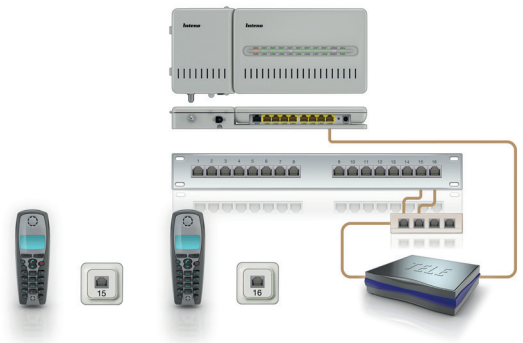
Ip-tv

1. Från rätt port i mediaboxen ska du koppla en eller flera sladdar till panelen. Vilket eller vilka uttag i panelen du väljer beror på vilka bredbandsuttag i huset du vill koppla din TV till. Drar du flera sladdar kan du ha flera bredbandsuttag i huset för Ip-tv.
2. För att kunna se på Ip-tv behöver du en digitalbox till varje TV-apparat. Digitalboxen får du av din tjänsteleverantör. Till det bredbandsuttaget markerat med samma siffra som du valde i panelen kopplar du in digitalboxen. Sedan kopplar du din tv till digitalboxen.



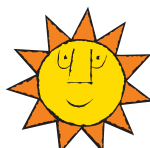
Telefoni

1. Från rätt port i mediaboxen (1-3 för Bredbandstelefoni, 8 för Telefoni prio) ska du koppla en sladd till telefonidosan. Telefonidosan får du av din tjänsteleverantör.
2. Bilden visar en extra panel som kallas telefonsplitter (finns på elektronikhandeln). Om du ska ha flera telefoner behövs den mellan telefonidosan och panelen. Detta eftersom det oftast bara finns en utgång/uttag på telefonidosorna. Du kan självklart lösa detta med två telefoner som använder en och samma basenhet och behöver därför enbart ett bredbandsuttag.
3. Koppla in din telefon till det bredbandsuttaget markerat med samma siffra som du valt i panelen.



Kabel-tv

1. För kabel-tv kopplar du din eller dina tv-apparater direkt till något av antennuttagen som finns i huset. Beställer du ett digitalt kanalpaket behöver du även en digitalbox som ansluts mellan antennuttaget och tv:n. För information om basutbud kan du kontakta din fastigetsägare eller Sappa som är kabel tv-leverantör. **Sappa, 0774-444 744, hej@sappa.se**



EL & STADSNÄT

Karlstads El- och Stadsnät AB. 651 84 Karlstad.

Besöksadress: Orrholmsgatan 15. Tel: 054-540 74 00.

kundservice.stadsnat@karlstad.se | www.karlstadsnat.se