

Juni 2013

# TECHNIK ZU HAUSE

News • Ratgeber • Testberichte rund um Haus und Garten



Comedes LR 50  
Luftreiniger



Beurer KS 80  
Küchenwaage



Im  
Test

Petra  
Compact-4-All  
Frühstücks-Set



Kärcher RC 4000  
Staubsaugerroboter



» Grundig VCH 9130 Little Guard  
2-in-1 Akku und Handstaubsauger



» Rommelsbacher EKS 3000 / EKS 2000 / EKS 1500  
Kaffeegenuss pur!





**Praxistest Comedes LR 50  
Luftreiniger**



**Praxistest Kärcher RC 4000  
Staubsaugerroboter**



**Rommelsbacher EKS 3000**



**Grundig VCH 9130  
Little Guard  
2-in-1 Staubsauger**



## Inhalt

Praxistest	Comedes LR 50 Luftreiniger
Praxistest	Kärcher RC 4000 Staubsaugerroboter
Grundig VCH 9130 Little Guard	Grundigs Allrounder hat „Hand und Fuß“
Rommelsbacher EKS 3000	Kaffeegenuss pur!
Dyson AM02 Mini Tower Ventilator	Standventilator
Petra Electric Lotte ZP 10.00	Zitruspresse
Praxistest	Petra Compact-4-All Frühstücks-Set
Praxistest	Beurer KS80 Küchenwaage
Koenic Hot Air Brush KHA 100	Haartrockner und Rundbürste
Severin BA 3234, HT 0152	kompakte Reisepartner
Soehnle Travel	praktische Kofferwaage
Gardena My Garden	Der virtuelle Gartenplaner
Husqvarna Akku-Serie	Ausgezeichnete Gartenprofis
Juwel Novaplus Evolution	innovative Wäschespinne



# Praxistest Comedes LR 50 Luftreiniger

Saubere Luft ist ein Stück Lebensqualität – das gilt im besonderen Maße auch für Wohnräume. Mit geeigneten Geräten lassen sich diese von Schadstoffen wie Staub, Rauch, Abgasen, schlechten Gerüchen oder Pollen befreien. Der Comedes Luftreiniger LR 50 soll diese Aufgabe speziell in kleineren Räumen bis zu maximal 30 Quadratmetern erledigen.

## Kompakt und schön leise

Mit gerade mal 2,9 Kilogramm Gewicht und nur rund 42 Zentimetern Höhe ist der LR 50 denkbar einfach

## Comedes LR 50 Luftreiniger

- » HEPA Filtermedium mit Aktivkohlefilter, TIO 2 Filter, UV Licht, 7000 V Ionisator, 3 Lüfterstufen mit leistungsstarkem Radialventilator, Timerfunktion: 2, 4, 8 Stunden
- » Leistungsaufnahme: max. 35 Watt
- » Luftdurchsatz: 108 m<sup>3</sup>/h
- » Ionisierung: 2\*10<sup>6</sup> Ionen/cm<sup>3</sup>/s
- » Raumgröße: max. 30 m<sup>2</sup>
- » Geräuschentwicklung:
  - L < 28,5 dB
  - M < 37,1 dB
  - H < 48,0 dB
- » Für Raumgrößen bis 30 qm
- » Preis um 90 Euro



in Räumen zu platzieren, dabei sieht er mit seinem zylindrischen Design und im matten Schwarz auch noch sehr gut aus.

Mit wenigen Handgriffen ist der Luftreiniger betriebsbereit und nimmt sehr leise seine Arbeit auf: 28,5 dB in der langsamsten Stufe – das ist kaum zu hören. Aber auch in der mittleren und hohen Gebläsestufe ist die Geräuschentwicklung moderat.

## Hochwertiges Filtersystem

Das Bedienungsfeld ist mit seinen vier Tasten und LED-Anzeigen übersichtlich und quasi selbst erklärend. Praktisch: die Timer-Funktion für 2, 4 oder 8 Stunden Betriebszeit. Das Funktionsprinzip des Luftreinigers ist schnell erklärt: Das Gerät saugt die Raumluft an, schickt sie durch ein ausgeklügeltes Filtersystem und entlässt sie gereinigt wieder in den Raum.

Der 3in1 Hauptfilter besteht aus einem HEPA-Filter für feinste Staubpartikel wie Pollen, Hausstaub, Rauchpartikel, Feinstaub, Rußpartikel, oder Schimmelsporen. Die Reinigungseffizienz dieses Filtermediums liegt bei 99,97 Prozent. Ein Aktivkohlefilter bindet zahlreiche chemische Verbindungen wie beispielsweise Nikotin und unangenehme Gerüche.

Dritter im Bunde ist ein TiO<sub>2</sub> Filter & UV Licht, ein Titanoxydfilter, der nur in Verbindung mit UV Licht funktioniert. Auf das Wabenmaterial des Filters aufgebrachte TiO<sub>2</sub> Kristalle werden durch das UV Licht photokatalytisch angeregt und eliminieren Bakterien und Viren, Gerüche oder Rauch.

## Ionisator ohne Ozonbelastung

Zuschalten lässt sich bei Bedarf ein Ionisator, der jedoch nur sehr geringe Mengen an Ionen ausstößt. Diese bilden in der Luft sogenannte Ionencluster.

Das heißt: auch kleinste Staubpartikel „verbünden“ sich und können so vom Luftreiniger aufgenommen werden. Ein großer Vorteil des LR 50: er erzeugt kein Ozon im Gegensatz zu sogenannten Stand Alone Geräten, die



**Vor Betrieb des Luftreinigers muss lediglich die Filterkassette entnommen, von der Schutzfolie befreit und wieder eingesetzt werden – das geht ruck-zuck**



**Der 3in1 Hauptfilter ist effektiv und schnell gewechselt. Über den richtigen Zeitpunkt informiert ein Aufkleber, der als Farbindikator fungiert**

# Praxistest Comedes LR 50 Luftreiniger



im Grunde nur aus einem Ionisator bestehen und bei der Raumluft-Ionisierung Ozon entstehen lassen. Ozon ist in hohen Konzentrationen für seine Gesundheitsrisiken bekannt.

## Fazit

Der Comedes LR 50 ist ein leistungsfähiger Luftreiniger speziell für kleine Räume bis zu maximal 30 Quadratmetern. Er lässt sich sehr einfach bedienen und arbeitet auf der kleinsten der drei Gebläsestufen flüsterleise. Das kleine, leichte und sehr gut verarbeitete Gerät im feinen schwarzen Outfit reinigt mit einem hocheffizienten Filtersystem rund 108 Kubikmeter Luft pro Stunde und filtert insgesamt 99,97 Prozent aller Partikel bis zu einer Größe von 0,3 Mikrometer (Herstellerangabe).

Bei Bedarf lässt sich ein Ionisator zuschalten, der kein Ozon erzeugt. Zuschaltbares UV-Licht aktiviert den TiO<sub>2</sub>-Filter und sorgt so für eine entkeimende Wirkung. Der LR 50 trägt das Intertek-Prüfzeichen für ausgewiesene Qualität und Sicherheit.



Die auf das Wabenmaterial des Filters aufgebrachte TiO<sub>2</sub> Kristalle werden durch das UV Licht photokatalytisch angeregt und eliminieren Bakterien und Viren, Gerüche oder Rauch

### Auf einen Blick

#### Comedes LR 50 Luftreiniger

+ Intertek Prüfsiegel

+ Timer 2, 4 und 8 Stunden

+ Leiser Betrieb

+ Leicht und kompakt



Der Comedes Luftreiniger LR 50 lässt sich über die übersichtliche Schalttafel sehr komfortabel bedienen

Ausstattung sehr gut

Bedienung sehr gut

Verarbeitung sehr gut

Preis um 90 Euro

Luftreiniger  
Comedes LR 50



**TECHNIK ZU HAUSE.de**

**sehr gut**



# Praxistest Kärcher RC 4000

## Roboter Staubsauger



Staubsauger Roboter sind in Haushalten längst keine Seltenheit mehr. Mit mehr oder weniger technischen Raffinessen ausgestattet, erledigen sie die tägliche Bodenreinigung, mit meist guten Ergebnissen. Wir haben uns den RoboCleaner RC 4.000 von Kärcher genauer angesehen und uns von seinen Fähigkeiten als Staubsaugexperte überzeugt.

### Kärcher RC 4000

- » Reinigungsdauer: 3, 6, 9 Stunden und Dauerbetrieb
- » 4 automatische Fahrprogramme
- » Reinigungsfahrt nach Zufallsprinzip
- » Akku-Ladezeit 10 bis 20 Minuten
- » 1 Akkuladung reicht für 60 Minuten Reinigungsbetrieb
- » Reinigt bis 15 qm pro Stunde
- » Lautstärke im Quiet Mode 54 dB(A)
- » Optische „Absturzsensoren“
- » Station mit Absaugfunktion
- » Staubentleerung durch Filterbeutel
- » Bürste mit Schnittkante
- » Preis um 1000 Euro
- » 5 Filterbeutel + 1 Mikrofilter um 14 Euro



## Im Handumdrehen startklar

Das Gerät besteht aus zwei Einheiten: einem akkubetriebenen Reinigungsroboter, der durch Infrarot mit der Station inklusive Absaugfunktion verbunden ist.

Sehr erfreulich – zur Inbetriebnahme muss wirklich kaum Hand angelegt werden. Es ist lediglich die Auffahrrampe an der Basisstation des RC 4000 zu montieren. Ist die Station an einem günstigen Standort platziert, mit der Steckdose verbunden und eingeschaltet, wird im nächsten Schritt der Roboter vor die Station gestellt und ebenfalls eingeschaltet. Er fährt nun die Station an, wird dort abgesaugt und überprüft, ob die Akkus geladen sind. Unser Testgerät ist sofort startklar und begibt sich unverzüglich auf Reinigungstour.



**Der RC 4.000 überwindet mühelos niedrige Türschwellen, Teppichkanten und saugt durch seine flache Konstruktion auch unter den Möbeln**

## Die Wohnung „robotersicher“ machen

Der RC 4.000 ist nicht nur flott und wendig, sondern hat auch keine Probleme mit einzelnen Kabeln im Raum, mit niedrigen Türschwellen oder kurzen Teppichfransen. Zeitungen oder Bücher, Spielzeug, CD's, Gardinen am Boden oder Badevorleger hingegen sind Hindernisse und sollten, wie bei normalen Saugern auch, vorher weggeräumt werden. Passieren kann aber eigentlich nichts, denn in ausweglosen Situationen schaltet das Gerät einfach ab. Am besten man beobachtet den Roboter auf seiner ersten Fahrt und stellt so fest, welche Bereiche robotersicher gemacht werden können.

## Reinigungsdauer wählen

Es ist erfreulich, dass an diesem Gerät nicht viel eingestellt werden muss. Drei, sechs, neun Stunden oder Dauerbetrieb – das ist wirklich überschaubar und wird an der Station durch Tastendruck ausge-



**An der Station wird die Reinigungsdauer eingestellt**



wählt. Leise verrichtet der Roboter seine Arbeit – wird die Taste „quiet mode“ gedrückt, ist er tatsächlich kaum noch hörbar. Bei seiner Fahrt bewegt er sich nach dem Zufallsprinzip und ändert seine Richtung, wenn er auf ein Hindernis trifft.

Optische Sensoren verhindern, dass er die Treppe oder Absätze hinunter fällt. Durch seine flache Konstruktion macht er auch unter den Möbeln saubere Sache.

Ist die gewählte Reinigungszeit beendet, fährt der RC 4.000 die Station an und bleibt nach Entleeren und Laden ausgeschaltet davor stehen.



**Der RC 4.000 berücksichtigt automatisch unterschiedlich verschmutzte Bereiche. Wird die Akkuleistung zu schwach, fährt er die Basisstation an**

## Automatische Fahrprogramme

Der RC 4.000 ist mit vier Fahrprogrammen ausgestattet, die über Sensoren im Schmutzbehälter gesteuert werden. So kann der Roboter sich automatisch an die unterschiedlichen Verschmutzungen des Bodens anpassen und beispielsweise stärker verschmutzte Bereiche häufiger anfahren.

## Reinigung und Pflege

Wird der Roboter an der Station vom Schmutz befreit, wird die Bürstenwalze automatisch gleich mit gesäubert. Zurückgebliebene Haare und Fäden lassen sich dank der Schneidkante an der Walze leicht entfernen. Die übrige Reinigung ist eigentlich eine saubere Sache, da der abgesaugte Schmutz in einem 2-Liter Filterbeutel landet, der einfach entnommen und entsorgt wird.

## Fazit

Der RC 4.000 zieht ruhig seine Bahnen und ist im „quiet mode“ Betrieb fast nicht zu hören. Wir können dem Gerät eine gute Reinigungsleistung bestätigen. Loser



**Der aufgesaugte Staub im Roboter wird regelmäßig an der Basisstation abgesaugt und wandert in einen 2 Liter-Filterbeutel**





Staub und kleine Partikel sind aufgesaugt, und auch die Ecken sind gereinigt. Durch seine flache Konstruktion saugt er problemlos auch unter Möbeln. Trifft er auf Hindernisse, stößt er ganz sanft an und ändert dann seine Richtung. Das Handling insgesamt ist wirklich einfach, und auch die Pflege und Wartung des Gerätes ist ohne großen Aufwand schnell erledigt.

### Auf einen Blick

#### Kärcher RC 4000

+ Extrem leise im „quiet mode“

+ Sehr flach

+ Saubere Staubentleerung durch Filterbeutel

Kärcher  
RoboCleaner RC 4000



**TECHNIK ZU HAUSE.de**

**sehr gut**





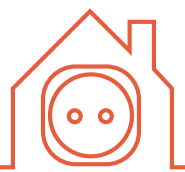
## Grundigs Allrounder hat „Hand und Fuß“

### Der 2-in-1 Akku- und Handstaubsauger VCH 9130 Little Guard

Ein Staubsauger muss zahlreichen Anforderungen im Haushalt gerecht werden. Entscheidend dabei ist nach wie vor, wie gründlich der Staubsauger tatsächlich reinigt. Doch in den Feinheiten trennt sich die Spreu vom Weizen. Die Flexibilität des Grundig 2-in-1 Akku- und Handstaubsaugers Little Guard VCH 9130 macht aus dem Staubsauger einen echtes Multitalent.

### Grundig VCH 9130 Little Guard

- » 2-in-1 Akku- und Handstaubsauger
- » Leistungsstarke 14,4 V NiMH-Akkus
- » Effizientes Filtersystem mit Zyklontechnologie
- » Edles Design in weiß/titan
- » UVP: 149,00 Euro



Die elektrische Hochleistungs-Bürste reinigt selbst hartnäckige Verschmutzungen des Fußbodens und entfernt zuverlässig Tierhaare. Dank leistungsstarker 14,4 V NiMH-Akkus ist eine kabellose Verwendung des Little Guard möglich. Darüber hinaus kann der VCH 9130 dank dem gleichzeitig im Gerät integrierten Handstaubsauger überall eingesetzt werden – sowohl für die Reinigung von Arbeitsflächen als auch von Polstermöbeln. Als wahrer Allrounder verlangt der VCH 9130 natürlich auch nach einem besonderen Serviceangebot. Als Teil der exklusiven Grundig Fachhandelslinie Premium Selection überzeugt der 2-in-1 Staubsauger mit einer vierjährigen Qualitätsgarantie sowie der 30 Tage Geld-zurück-Garantie.

## Effiziente Reinigung

In punkto Reinigung macht dem 2-in-1 Akku- und Handstaubsauger Little Guard VCH 9130 so schnell keiner was vor. Mit einem effizienten Filtersystem mit Zyklontechnologie und dem waschbaren HEPA-Filter können Staubpartikel besonders schnell und effektiv entfernt werden. Der Akku-Bodenstaubsauger besitzt darüber hinaus eine Hochleistungs-Elektrobürste. Mit deren Hilfe werden alle gängigen Bodenbeläge gründlich von Tierhaaren, Staubpartikeln und Fusseln befreit. Dank der praktischen Fugendüse und den Bürstenaufsätze für Textiloberflächen, Möbel und Sockelleisten ist der Little Guard flexibel und zuverlässig einsatzbereit. Dabei nimmt er es mit einem Volumen von bis zu 500 ml Trockenschmutz auf.



**2-in-1: Akku- Boden- und Handstaubsauger in einem**



## Effektvolle Produktgestaltung

Der stilvolle Little Guard in weiß/titan muss sich definitiv nicht in der Abstellkammer verstecken. Futuristisch und formschön lässt er sich auch direkt ins Wohnambiente integrieren. Die durchdachte, hochwertige Verarbeitung trägt sowohl zum optischen Eindruck als auch zu einer praktischen Handhabung bei. Besonders clever: Der abklappbare Griff sorgt für platzsparende Aufbewahrung.

Mit einer kabellosen Betriebszeit von bis zu 25 Minuten kann Schmutz stets schnell und unkompliziert entfernt werden. Mit seiner Flexibilität und einfachen Handhabung ist der Grundig VCH 9130 das perfekte Zweitgerät in Wohnung oder Haus.



**Mit der Hochleistungs-Elektrobürste werden alle gängigen Bodenbeläge effektiv gereinigt.**



**Der Handsauger bietet sich für die Reinigung von Polstermöbeln an**

### Auf einen Blick

#### Grundig VCH 9130 Little Guard

Flexibel einsetzbar durch kabellose Handhabung als Handstaubsauger (bis zu 25 Minuten kabellose Betriebszeit) sowie als Akku-Bodensauger

Hochleistungs-Elektrobürste zum Entfernen von hartnäckigen Verschmutzungen und Tierhaaren auf allen Bodenbelägen

Platzsparende Aufbewahrung dank abklappbarem Griff und Ladestation mit Zubehör-aufsatz



# Kaffeegenuss pur!



## Rommelsbacher EKS 3000 / EKS 2000 / EKS 1500

### » EKS 3000

» Kombination aus hochwertiger  
Espressomaschine und Filter-Kaffee-  
maschine

» Thermoblock aus Alu-Druck-  
guss, Kompatibel mit Kaffee-  
pads, Aufschäumdüse, Heißwas-  
erspender, Tassenfüllmenge elek-  
tronisch einstellbar, Tassenfüll-  
höhe verstellbar, elektronische  
Wasserstandskontrolle, Filter-Kaffee-  
maschine für zehn Tassen, Tropf-  
stopp, Warmhalteplatte mit Auto-  
Abschaltung

» Preis: um 300 Euro

### » EKS 2000

» wie EKS 3000  
ohne Filter-Kaffeemaschine

» Preis: um 250 Euro

### » EKS 1500

» wie EKS 2000 ohne elektronische  
Programmierung der Füllmenge

» ohne höhenverstellbare  
Abstellfläche

» ohne elektronische  
Wasserstandskontrolle

» Preis: um 200 Euro





Rommelsbacher präsentiert sein neues Kaffee/Espresso-Center EKS 3000 sowie die Espresso-Maschinen EKS 1500 und EKS 2000.

Der beste Start in den Tag beginnt mit einer duftenden Tasse Kaffee. Das schwarze Gold ist der ideale Muntermacher. Auch als Abrundung nach einem köstlichen Essen, zu einem saftigen Stück Kuchen oder in einer kleinen Pause zwischendurch sind Espresso, Kaffee, Cappuccino und Co. eine besondere Freude. Die neuen Espresso Maschinen von Rommelsbacher verwandeln die heimischen vier Wände oder das Büro in eine genussvolle Kaffee-Bar. So können mit den Edelstahl-Geräten EKS 1500, EKS 2000 und EKS 3000 unterschiedlichste Kaffeespezialitäten frisch zubereitet werden.

Abwechslungsreiche Vielfalt garantiert beispielsweise das Kaffee/Espresso-Center EKS 3000, das die hochwertige Espresso-Maschine EKS 2000 mit einer herkömmlichen Filtermaschine vereint. Sie verfügt über einen robusten Thermoblock aus Alu-Druckguss. Leistungsstark liefert die original italienische ULKA-Qualitätspumpe grandiose 19 Bar Pumpendruck. So entsteht perfekter, aromatischer Espresso mit einer feinen, dichten Crema.

Verwendet werden normalerweise frisch gemahlene Bohnen, aber auch Espresso- oder Kaffee-pads passen in den massiven 2-Loch-Siebträger aus Alu-Druckguss. Praktisch wenn es mal schnell gehen muss. Darüber hinaus besteht die Möglichkeit, Milch bequem mit der abnehmbaren Edelstahldüse heiß aufzuschäumen - perfekt für einen cremigen Cappuccino oder Latte Macchiato. Aber auch Teetrinker kommen voll auf ihre Kosten: Die Düse eignet sich ausgezeichnet als Heißwasserspender.

Die Tassenfüllmenge ist sowohl bei der EKS 2000 als auch bei der EKS 3000 für ein oder zwei Tassen elektronisch programmierbar. Darüber hinaus begeistern sie mit einer höhenverstellbaren Tassenabstellfläche sowie einer elektronischen Wasserstandskontrolle.



**Auf elegante Weise vereint die EKS 3000 eine Espresso- mit einer herkömmlichen Filter-Kaffeemaschine**



**EKS 2000 ohne Filter-Maschine**



Beste und gleichbleibende Wasserqualität garantiert ein auswechselbarer Wasserfilter. Ausgestattet sind die Geräte weiterhin mit einer Energiesparfunktion, einem entnehmbaren 1,5 Liter Wassertank und einer abnehmbaren, leicht zu reinigenden Abtropfschale.

Die EKS 3000 ist neben einer hochwertigen Espresso-Maschine auch gleich mit einer normalen Filter-Kaffeemaschine ausgestattet.

Die Glaskanne bietet Platz für zehn Tassen frisch gebrühten Kaffee. Der separate Wassertank hat eine praktische Wasserstandsanzeige. Maximales Aroma bietet die integrierte Brühduche. Zudem überzeugt die Maschine mit hohem Bedienkomfort. Der herausnehmbare Filtereinsatz bietet einen praktischen Tropfstopp, die antihaftbeschichtete Warmhalteplatte eine automatische Abschaltung.

Somit ist das neue Kaffee/Espresso-Center EKS 3000 ideal für die private Kaffeebar - gleichgültig ob man Espresso oder herkömmlichen Filterkaffee bevorzugt.

Als preisgünstige Alternative unter den Espresso-Maschinen bietet Rommelsbacher mit der EKS 1500 ein Gerät an, das über viele Vorteile der EKS 2000 verfügt. Lediglich die Höhenverstellung sowie die elektronische Wasserstandskontrolle ist nicht mit an Bord.

Je nach Filtereinsatz im Siebträger können ein oder zwei Tassen zubereitet werden. Die Tassenmenge ist individuell einstellbar.

## Auf einen Blick

### Rommelsbacher EKS 3000

Espresso und Filterkaffee in einem

hoher Bedienkomfort

Thermoblock aus Alu-Druckguss



**EKS 1500**



## Dyson AM02 Mini Tower Ventilator

Der 87 cm große Mini Tower Standventilator von Dyson erzeugt mit patentierter Dyson-Technologie ohne Rotorflügel einen angenehm kühlen Luftstrom.

### Dyson AM02 Mini Tower Ventilator

- » Standventilator ohne Rotorflügel
- » Stufenlos einstellbar
- » Geringer Stromverbrauch (Standby-Betrieb nur 0,5 Watt)
- » Gewicht: 3,14 kg
- » Preis: um 400 Euro





Über den Neuling in der Air Multiplier Familie sagt James Dyson selbst: „Durch den Einsatz der Air Multiplier Technologie werden pro Sekunde bis zu 32 Liter Luft von einem energieeffizienten, bürstenlosen Motor angesaugt. Die Kombination der Technologien, die auch in Turboladern und Düsentriebwerken genutzt werden, erzeugt einen kraftvollen Luftstrom. Das Gerät hat keine schmutzigen Rotorflügel, die einem die Finger abhacken könnten.“

Und so funktioniert der Mini Tower: Die angesaugte Luft wird 15-fach verstärkt und lässt einen kühlenden Luftstrom entstehen. Anschließend wird die Luft durch einen schmalen Schlitz im Luftring beschleunigt. Während dieser High-Speed-Luftstrom den Luftring verlässt, erzeugt er hinter dem Ventilator einen Unterdruck, durch den Luft von der Rückseite des Geräts eingesaugt wird. So entsteht erneut ein schneller Luftstrom, der über eine tragflächenähnlich geformte Schräge geleitet wird. Es entsteht ein weiterer Unterdruckbereich, ein Ansaugen zusätzlicher Luft und ein neuer Hochgeschwindigkeitsluftstrom, der beim Verlassen des Luftrings auch die Umgebungsluft mitreißt und den Luftstrom noch einmal verstärkt.

Dieser Vorgang wird als „Erzeugen und Mitreißen“ bezeichnet. Da das Gerät keine Gitter oder staubige Rotorflügel besitzt, kann es ganz einfach mit einem Tuch abgewischt und gefahrlos auch genutzt werden, wenn Kinder und Haustiere anwesend sind.



**Der Dyson AM02 Mini Tower Ventilator arbeitet ohne Rotorflügel und ist von daher sicherer, effektiver und leicht zu reinigen**

## **Auf einen Blick**

**Dyson AM02 Mini Tower Ventilator**

**Komfortable Handhabung per Fernbedienung**

**Sicher auch für Kinder und Haustiere - da keine Rotorflügel**

**Leicht zu reinigen - einfach mit einem Tuch abwischen**



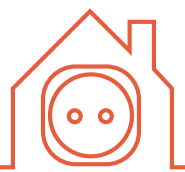
# Petra Electric: Zitruspresse Lotte

Kinder haben diese praktische Zitruspresse nach ihren Vorstellungen gestaltet. Sie ist mit einer 0,75 Liter-Glas-  
kanne ausgestattet und ist mit zwei verschiedenen  
Presskegeln besonders vielseitig.

## Petra Electric Lotte ZP 10.00

- » Zitruspresse
- » Abnehmbare  
Pressvorrichtung
- » 0,75 Liter Saftkrug
- » Preis: um 50 Euro

## Petra Electric Lotte ZP 10.00



Die „flotte Lotte“ ZP 10.00 von Petra Electric ist mit ihren beiden Presskegeln für alle Zitrusfrüchte bestens geeignet. Die Handhabung ist besonders einfach, da Motor und Presskegel vollständig integriert sind und mit einer Handbewegung abgenommen werden können. Ausgestattet mit einem automatischen Tropfstopp werden Tropfen auf der Arbeitsplatte vermieden.

Die mit einem Deckel versehene gläserne Kanne mit Ausgießer ist stoßfest und kann praktischerweise auch zum Servieren bei Tisch verwendet werden. Außerdem ist die Glaskanne mit Deckel ideal zum Aufbewahren des frisch gepressten Safts im Kühlschrank.

Praktisch: Der Deckel kann gleichzeitig als Anti-rutsch-Untersetzer für die gläserne Kanne verwendet werden. Der Presskegel lässt sich vollständig auseinandernehmen und somit problemlos reinigen.



**Zitruspresse Lotte von Petra Electric:  
viel Saft, leicht zu reinigen**

**Auf einen Blick**

**Petra Electric Lotte ZP 10.00**

**Sichere Handhabung**

**Prima Saftausbeute**

**Einfache Reinigung**





## Praxistest Petra Compact-4-All Frühstücks-Set

Das Frühstück ist die gesunde Grundlage für den Tag. Alles was dafür an Gerätschaften gebraucht wird, bietet das kompakte Ensemble Petra Compact-4-All, sozusagen die kleine Frühstücksküche im Quadrat.

### Petra Compact-4-All

- » Aufstellung einzeln oder als 4er Kubus
- » Kompakte Abmessungen
- » Außergewöhnliches Design
- » Set-Preis: um 140 Euro
- » Einzelpreise: ab ca. 34 Euro



## Das Konzept

Toaster, Zitruspresse, Kaffeeautomat und Wasserkocher – die unverzichtbaren Vier für ein leckeres Frühstück hat der berühmte holländische Designer Jan Des Bouvrie konzipiert, und zwar die einzelnen Geräte jeweils als Würfel, die einzeln oder auch - wie in unserem Testlauf - zusammen als Vierer-Kubus aufgestellt werden können und sich optimal in jeder noch so kleinen Küche oder Wohnung nützlich machen. Alle vier Geräte können mit einem Anschluss oder jedes Gerät einzeln betrieben werden.

## Die Zitruspresse

Sie besitzt als Herzstück der Vierergruppe auf der Rückseite drei Steckdosen als Anschluss für die drei anderen Geräte. Sie ist mit einem kleinen und einem großen Presskonus ausgestattet. Der Pressvorgang beginnt, sobald die Fruchthälfte – im Testfall Orangenhälften - leicht auf den Konus gedrückt wird. Das Gerät ist mit einem automatischen Tropfstopp ausgestattet. Er wird betätigt, indem ein ausreichend schweres Glas auf die untere Platte der Presse gestellt wird; leichte Gläser drückt die Feder weg. Unser Glas war zu schwach, deshalb pressen wir solange bis der Saftfänger voll ist, drücken dann unser Glas gegen den Tropfstopp und genießen wenig später lecker Orangensaft. Damit kein Rest in der Presse bleibt, müssen wir das Gerät ein wenig nach vorne neigen. Die Reinigung der Presse ist ein Kinderspiel – alle beweglichen Teile unter fließendem Wasser ausspülen – fertig.

## Der Toaster

Er ist auf der ersten Etage der direkte Nachbar der Zitruspresse und kann alles, was ein Toaster können muss: 2 Scheiben Brot gleichzeitig, Brötchen, Muffins, Bagels auftauen, tosten und nachwärmen. Der Bräunungsregler erlaubt die Stufen 1 bis 7.

Brötchen finden auf dem klappbaren Aufsatz ihren Platz an der Bräunungshitze. Eine Anzeige leuch-



**Alle Compact-4-All Geräte lassen sich unkompliziert und sicher bedienen**



**Perfekt für den schnellen Vitaminsaft zum Frühstück: Die Compact-4-All Zitruspresse. Auf der Rückseite können die drei Partnergeräte angeschlossen werden**



tet auf, wenn der Toaster mit seiner Arbeit beginnt. Alle gestellten Aufgaben erledigt er zufriedenstellend. Die Krümelkassette ist schnell entnommen, gereinigt und wieder eingesetzt.

## Der Kaffeeautomat

Im Erdgeschoss links ist der Kaffeeautomat zuhause. Hier ist besonders gut zu erkennen, wie raffiniert platzsparend der Designer konzipiert hat. Der abnehmbare Wassertank fasst 300 ml Wasser; das reicht für zwei kleine Tassen oder eine große Portion Kaffee. Wir füllen die entsprechende Menge Kaffeemehl in den wiederverwendbaren Filter, schalten ein und schon dampft mit 600 Watt Leistung aromatischer Kaffee in die beiden auf der Abstellplatte platzierten Tassen.

Doppelter Auslauf, Warmhaltefunktion, Tropfstopp, Überlaufsicherung, sichere Thermostatregulierung – der kompakte „Kaffeewürfel“ bietet Komfort wie seine großen Brüder.

## Der Wasserkocher

Der letzte im Viererbund ist der Wasserkocher mit einem Fassungsvermögen von bis zu einem halben Liter. Das schnurlose 750 Watt-Gerät ist mit einem Ausschankfilter ausgestattet und besitzt als Sicherheitskomponenten eine Dampf-Ausschaltautomatik und einen Überkochschutz. Der Wasserkocher lässt sich unkompliziert von seinem Gerätefuß im viereckigen Gehäuse entnehmen und wieder einsetzen und liegt dank seinem üppigen Griff mit integriertem, beleuchteten Ein-Aus-Schalter sicher in der Hand. Hat das Wasser seinen Siedepunkt erreicht, erlischt die Anzeige automatisch. Das kleine Sieb im Ausgießer lässt sich zur gelegentlichen Reinigung leicht herausnehmen.

## Fazit

Wer wenig Platz hat und ein ausgefallenes puristisches Design zu schätzen weiß, wird sich schnell für diese wohl kleinste „Frühstücks-Küche“ im Würfel-



**Der Compact-4-All Toaster kann alles, was ein guter Toaster können muss: Brot, Brötchen, Muffins, Bagels auf-tauen, bräunen, aufwärmen**



**Der Compact-4-All Kaffeeautomat liefert dank doppeltem Auslauf aus Wunsch auch zwei kleinere Portionen Kaffee gleichzeitig**

# Praxistest Petra Compact-4-All



format erwärmen können. Alle vier Geräte erledigen ihre bestimmungsgemäßen Aufgaben ohne Mucken und lassen an wichtigem Komfort und erforderlichen Sicherheitsvorrichtungen nichts vermissen.

Compact-4-all aus hochwertigem Kunststoff ist gut verarbeitet, beweist einzeln und als Gruppe Standfestigkeit und verbraucht im Standby-Modus nicht mehr als 1 W Strom.

## Auf einen Blick

### Petra Compact-4-All

- + Aufstellung einzeln oder als 4er Kubus
- + Kompakte Abmessungen
- + Außergewöhnliches Design



Der Compact-4-All 0,5 Liter Wasserkocher liegt gut in der Hand und ist mit einer Dampf-Ausschaltautomatik und einem Überkochschutz ausgestattet



Ausstattung	gut
Bedienung	sehr gut
Verarbeitung	sehr gut
Preis	um 140 €/Set

Frühstücksset  
Petra Compact-4-All

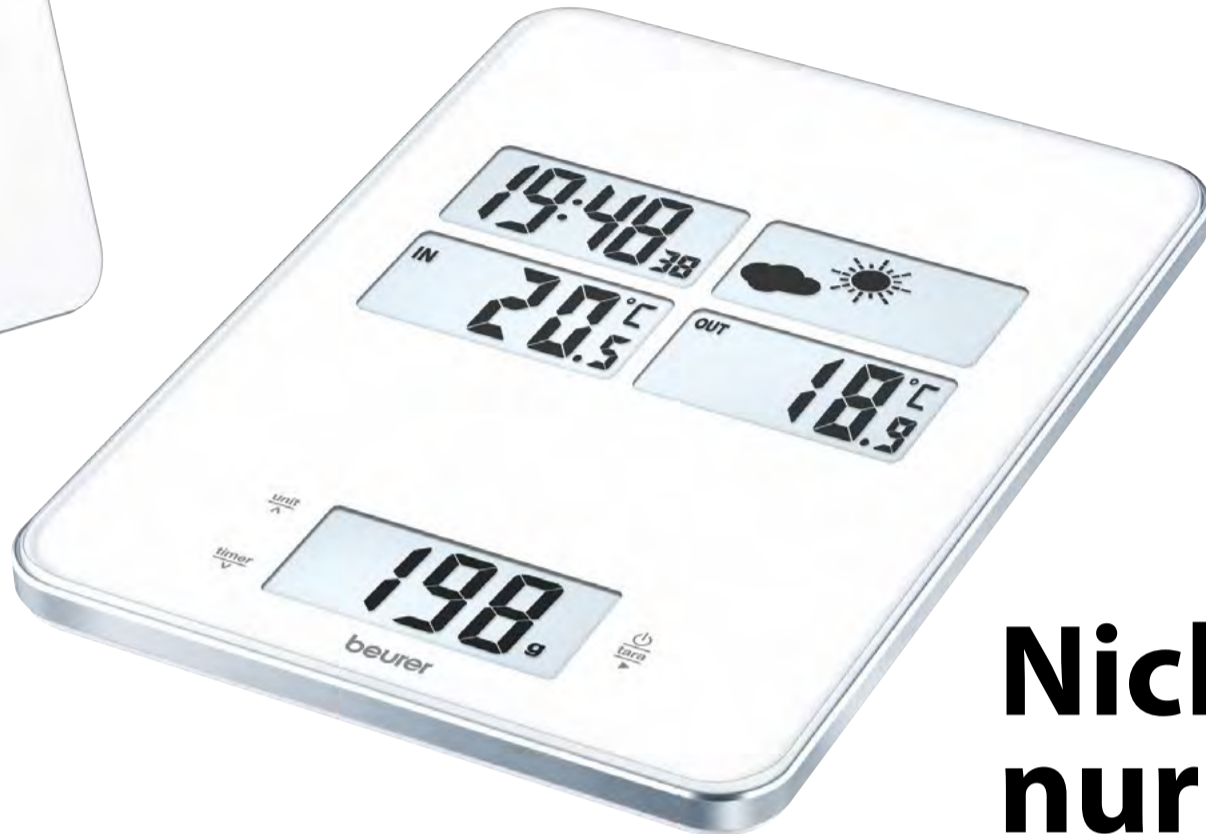


**TECHNIK ZU HAUSE.de**

**gut - sehr gut**



# Praxistest Beurer KS80



In der letzten Ausgabe zeigten wir Ihnen, worauf Sie beim Kauf einer digitalen Küchenwaage achten müssen und welche die beste für die unterschiedlichsten Anwendungen ist. Vom Spezialisten Beurer kommt jetzt noch eine hinzu, die durch ungewöhnliche und pfiffige Ausstattung überzeugt.

Um es vorwegzunehmen: Mit einer üblichen Küchenwaage hat das neue Modell von Beurer nicht viel zu tun. Sicher: Wiegen kann sie auch und macht dabei eine sehr gute Figur. Die Wiegefläche ist mit 21 x 15 cm ausreichend groß für den normalen Küchenalltag. Die KS80 bietet eine Höchsttraglast von 5 kg und dank 1 g Einteilung sehr genaue Ergebnisse.

Für die Stromversorgung benötigt sie zwei handelsübliche AA-Batterien, die schon zum Lieferumfang gehören. Dank durchgehender Oberfläche kann die Beurer-Waage zudem schnell und perfekt gereinigt werden. Die automatische Abschaltung erfolgt darüber hinaus erst nach ca. 3 Minuten - genug Zeit, um alle Zutaten nacheinander ab- und per Tara-Funktion zuzuwiegen.

Die Bedienung geschieht einfach über Sensortasten, das Display ist groß genug, um das Wiege-

## Nicht nur einfach eine Waage!

### Beurer KS 80

- + großes Display
- + durchgehende Oberfläche
- + Touch-Bedienung
- + Timer und Wecker
- + Wetterstation mit Innen- und Außentemperatur
- + bis 5 kg in 1g-Schritten
- + Tara-Funktion





ergebnis bestens ablesen zu können.

Neben der Anzeige des Gewichtes gibt es aber noch weitere vier Display im oberen Bereich der Waage. Und hier ist unter anderem der Clou der KS80 versteckt: eine komplette Wetterstation sowie eine digitale Uhr. Neben der Innentemperatur kann über einen mitgelieferten Außensensor, der die Werte per Funk zur KS80 sendet, auch gleich die Außentemperatur abgelesen werden.

Praktisch, da weiß man gleich, ob man die dicke Jacke zu Hause lassen kann. Darüber hinaus ist eine stilisierte Wettervorhersage mit an Bord. Ein äußerst praktische Hilfe kommt dann noch beim Einsatz in der Küche hinzu: Wecker und Timer. Ideal, wenn man beim Kochen gleich auch eine Eieruhr zur Hand hat, die mit lauten Ton an das Ende der Kocherei erinnert.

Die Grundeinstellung für den Wecker, die Uhrzeit und die Koppelung mit dem Außensensor erfolgt über Tasten an der Rückseite der Multifunktionswaage. Die Zeiteinstellung wird dadurch etwas erschwert, da man die Daten auf der Vorderseite abliest, aber rückseitig kleine Knöpfe drücken muss. Aber das macht man in der Regel auch nur einmal.

Die für den täglichen Bedienvorgang wichtigen Bedienelemente für die Waage und den Timer erfolgen bequem über die Touch-Sensoren. Abgerundet wird die hervorragende Ausstattung durch eine Schlüsselloch-Öffnung an der Rückseite. So hängt die KS80 an der Wand in Griffweite, man kann Uhrzeit und Wetterdaten ablesen und den Timer nutzen. Wird eine Waage gebraucht, nimmt man sie schnell ab und wiegt die Zutaten für die nächste Mahlzeit.

## Fazit

Durch die Kombination von Timer, Wecker und Waage bekommt man mit der KS80 von Beurer einen universellen Küchenhelfer. Hinzu kommt noch eine Wetterstation mit Außensensor - mehr geht bei einer Küchenwaage wohl nicht mehr.



**Der Außensensor gehört zum Lieferumfang**

**Ausstattung**      **überragend**

**Bedienung**      **sehr gut**

**Wiegeergebnis**      **sehr gut**

**Preis**      **um 83 Euro**

Küchenwaage  
Beurer KS 80



**TECHNIK ZU HAUSE.de**

**sehr gut**

Küchenwaage  
Beurer KS 80



**TECHNIK ZU HAUSE.de**

**Highlight**



# Koenic Hot Air Brush lässt Frauen frohLOCKEN

Mit der neuen Koenic Hot Air Brush KHA 100 sehen Frauen verlockenden Zeiten entgegen: Die kraftvolle Warmluftbürste bringt spielend leicht neuen Schwung in die Frisur.

### Koenic Hot Air Brush KHA 100

- » Haartrockner und Rundbürste in einem
- » 2 Temperatur- und Geschwindigkeitsstufen
- » 1.000 Watt Leistung
- » Wiegt nur 300 Gramm
- » Preis: um 30 Euro

# Koenic Hot Air Brush KHA 100



Viele Frauen mit glatten Haaren träumen von weichen, natürlichen Locken, die mehr Fülle auf den Kopf zaubern. Mühselige Versuche mit Rundbürste und Haartrockner enden meist im Frust.

Die kraftvolle Koenic Warmluftbürste Hot Air Brush KHA 100 bringt spielend leicht neuen Schwung in die Frisur – je nach Geschmack von kleinen, definierten Locken bis hin zu großzügigen Wellen.

Mit drei verschiedenen großen, keramikbeschichteten Bürstenaufsätzen garantiert sie individuelle Styling-Ergebnisse bei optimaler Wärmeverteilung. Die Ionen-technologie schützt das Haar zudem vor elektrostatischer Aufladung.

Das Ergebnis: ein glänzendes Styling, auch ohne teuren Friseurbesuch. Den größten Pluspunkt aber erzielt die Koenic Hot Air Brush durch ihre praktikable Handhabung. Sie ist Haartrockner und Rundbürste in einem, schöne Locken gelingen mit ihr im Handumdrehen – im wahrsten Sinne des Wortes. Trotz ihrer leistungsstarken 1.000 Watt wiegt sie nur 300 Gramm. Die zwei Temperatur- und Geschwindigkeitsstufen lassen sich bequem mit einer Hand einstellen. Die praktische Cool-Shot-Funktion kühlt das aufgerollte Haar ab und sorgt somit für perfekten Lockenhalt.



**Ob kleine definierte Locken oder großzügige Wellen - die Koenic Warmluftbürste Hot Air Brush KHA 100 sorgt im Handumdrehen für schwungvolle Frisuren**

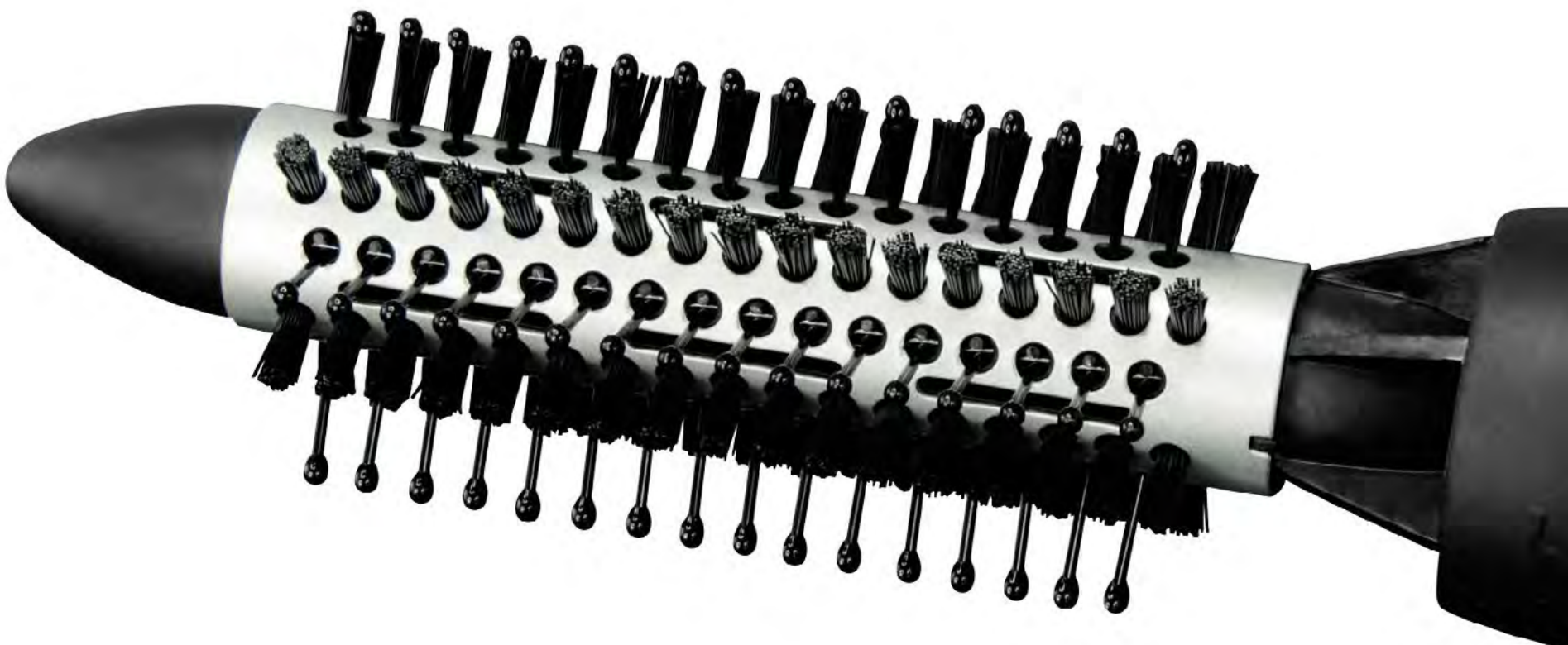
## **Auf einen Blick**

**Koenic Hot Air Brush KHA 100**

**Ionenteknologie schützt das Haar**

**Bequeme Handhabung**

**Perfekter Lockenhalt**





# Severin: kompakte Reisepartner

Ich packe meinen Koffer und nehme die praktischen Reisebegleiter von Severin mit. Ob Haartrockner oder Dampfbügelautomat - die Geräte sind kompakt, leicht und leistungsstark.

## Severin BA 3234, HT 0152

- » Reise-Dampfbügelautomat und Sport- und Reisehaartrockner
- » Umschaltbar von 230 V auf 115 V
- » Reise Dampfbügelautomat BA 3234 um 23 Euro
- » Sport-Reisehaartrockner HT 0152 um 15 Euro



Die kleinen Geräte brauchen nicht viel Platz und sind großartig in ihrer Leistungsfähigkeit. Und das selbst im Ausland, denn der Reise-Dampfbügelautomat und auch der Sport- und Reisehaartrockner von Severin sind von 230V auf 115V umschaltbar.

Mit seinem klappbaren Griff passt der Reise-Dampfbügelautomat BA 3234 in jeden Koffer. Vor Ort angekommen ist er bei Bedarf im Nu einsatzfähig und bringt mit 1.000 Watt viel Leistung – auf sanft gleitender Edelstahlsole.

Wie die Großen eignet sich der BA 3234 zum Dampf- und Trockenbügeln. Mit seinem vertikalen Dampfstoß lassen sich Hemden, Blusen und Anzüge im Handumdrehen auffrischen.

Der Sport- und Reisehaartrockner HT 0152 ist klein, leistungsstark und auf Reisen flink zur Hand. Er passt durch seinen einklappbaren Griff selbst in den kleinsten Sportbeutel und bietet mit seinen 1.200 W Leistung gleichzeitig genügend Kraftreserven auch für widerpenstiges Haar.

Für das gezielte Styling steht eine abnehmbare Frierdüse zu Verfügung, mit deren Hilfe das Haar gezielt bearbeitet werden kann. Seine zwei Leistungs- und Wärmestufen sorgen auch unterwegs schnell für das perfekte Finish.



**Praktisch für die Reise: Dampfbügelautomat und Haartrockner mit abnehmbarer Stylingdüse von Severin**

**Auf einen Blick**

**Severin BA 3234, HT 0152**

**Mit klappbarem Griff**

**Klein und handlich**

**Leistungsstark**





# Soehnle Travel

Mit der praktischen Kofferwaage haben Weltenbummler jetzt überall das Gewicht ihres Gepäcks fest im Griff. Bis zu 50 Kilogramm kann die Gepäckwaage Travel von Soehnle messen.

Ob zwei Wochen Karibik oder ein Kurztrip nach London: Der Sommer macht die Deutschen flügge. Allein 2012 starteten oder landeten über 179 Millionen Fluggäste auf deutschen Flughäfen – ein neuer Rekord. Günstige Flüge schenken jedem ungeahnte Freiheit. Doch in einem Punkt muss man sich auch über den Wolken einschränken: dem Gepäck.

Koffer, Taschen und Rucksäcke dürfen ein bestimmtes Gewicht nicht überschreiten. Das ist bereits vor der Abreise ein Problem – noch schwieriger wird es am Ende des Urlaubs. Denn unterwegs locken Souvenirs und modische Schnäppchen. Hemden und Hosen in New York und London, die Gewürze des Großen Basars von Istanbul, Schnitzereien aus Südafrika oder ein Poncho in den Anden – im Urlaub können viele Mitbringsel zusammenkommen.

## Soehnle Travel

- » Kofferwaage
- » Tragkraft bis 50 kg
- » Zuwiegefunktion (Tara)
- » Umschaltbar zwischen kg und st/lb
- » Maße: T 15 x B 3 x H 5 cm
- » Preis: um 25 Euro



Wegen übergewichtigen Koffern viel Geld zu bezahlen oder die gerade erworbenen Schätze im Reiseland zurücklassen zu müssen, bereitet der Urlaubsfreude dann ein jähes Ende. Das muss aber nicht sein: Mit der Kofferwaage Travel von Soehnle haben Weltenbummler jetzt überall das Gewicht ihres Gepäcks fest im Griff.

Um das zulässige Gewicht nicht zu überschreiten, ist präzises Wiegen wichtig. Bis zu 50 Kilogramm kann die Gepäckwaage Travel bei einer 100-Grammgenauen Teilung messen. Praktische Extras wie die Zuwiegefunktion oder das einfache Umschalten von Kilo auf Stones und Pfund machen die Soehnle Travel zum unentbehrlichen Reisebegleiter.

Bei all den Talenten bleibt die Waage für unterwegs trotzdem ganz bescheiden: Mit den Maßen 15 x 3 x 5 cm passt sie problemlos ins Handgepäck und wiegt selbst lediglich 94 Gramm.

## Die Verwendung ist kinderleicht

Einfach das zu wiegende Objekt mit einem Metallhaken an der Waage einhängen, anheben und fertig! Der ergonomische Griff aus Edelstahl sorgt neben einer einfachen und komfortablen Handhabung auch für schicken Glanz. Der stabile Tragegurt mit Metallhaken macht selbst das Wiegen echter Schwergewichte zu einer sicheren Sache. Nicht nur Taschen und Koffer kann der kleine Alleskönner stemmen. Wenn nach dem Urlaub der Ernst des Lebens wartet, bleibt die Travel der ideale Helfer für jede Gelegenheit. Gerade für den Schulbeginn ist die Waage hervorragend geeignet. Denn Schulranzen lassen sich mit der Travel ebenfalls ganz einfach wiegen: So kann mit wenigen Handgriffen sichergestellt werden, dass die Kinder nicht zu hohe Lasten schultern müssen. Das Gewicht eines Schulranzens sollte nämlich maximal zehn bis zwölf Prozent des Körpergewichts betragen. Auch andere Taschen oder sperrige Objekte wie zum Beispiel Fahrräder können von der Soehnle Travel gewogen werden.



**Idealer Reisebegleiter - die Soehnle Gepäckwaage Travel, die bis zu 50 Kilogramm bei einer 100-Grammgenauen Teilung messen kann und mit einer praktischen Zuwiegefunktion ausgestattet ist**

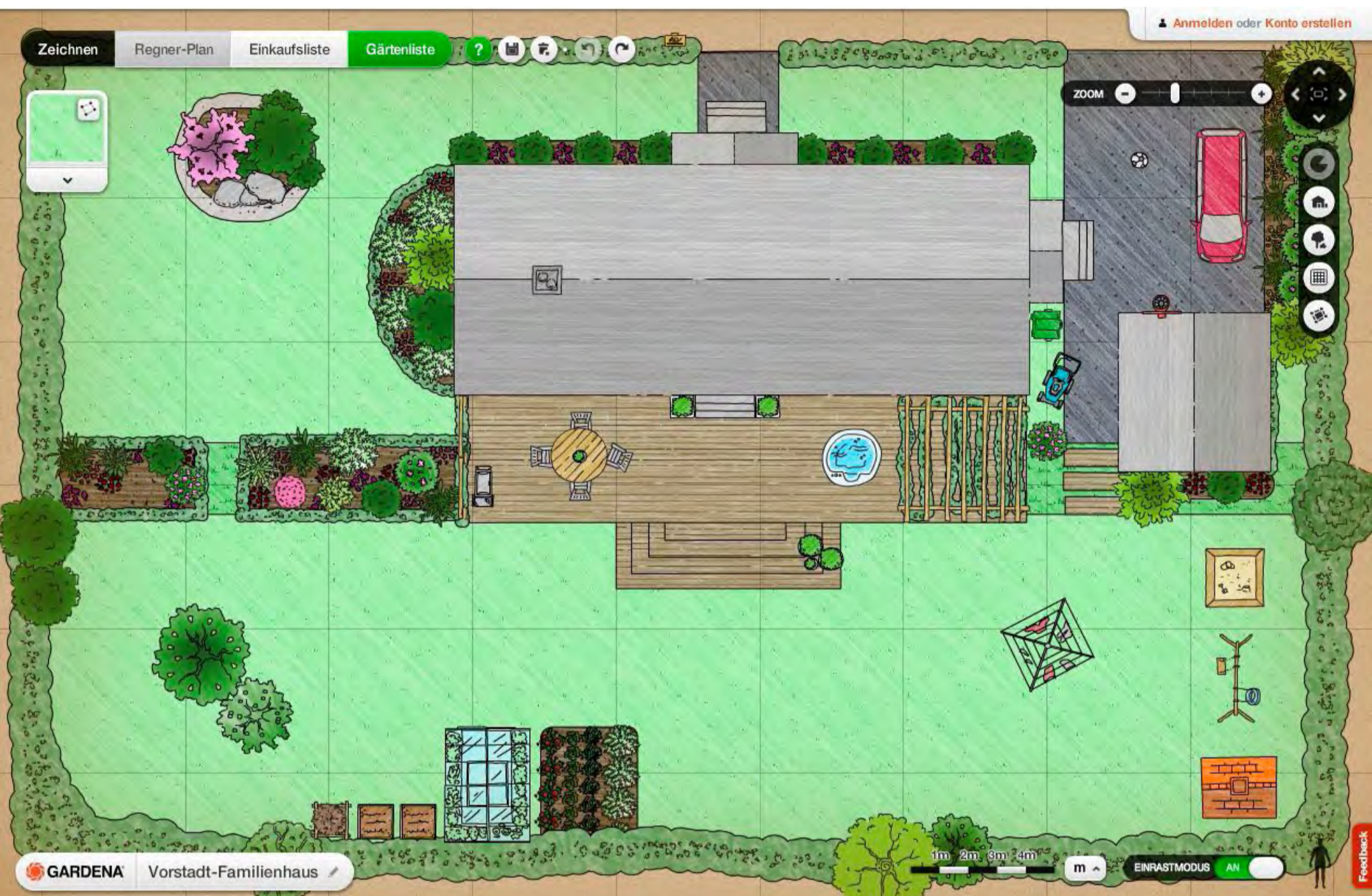
**Auf einen Blick**

**Soehnle Travel**

**Ergonomische Form**

**Einfache Verwendung**

**Vielseitig einsetzbar**



# Gardena My Garden Der virtuelle Gartenplaner

Gartenliebhaber, die ein Haus mit Grundstück ihr Eigen nennen werden schon bald das komplett überarbeitete Internet-Portal Gardena My Garden mit seinen zahlreichen neuen Funktionen und Möglichkeiten zu schätzen wissen.

## Gardena My Garden

- » Online-Gartenplaner
- » Einfache Menüführung
- » Erfordert keine Gartenkenntnisse
- » Mit Social Media Anbindung





Mit diesem praktischen Gartenplaner können Anwender ihr eigener Gartenarchitekt werden und ihren Traumgarten ganz einfach konzipieren. Doch damit nicht genug: Die Social Media-Anbindung des Portals ermöglicht jetzt auch, das selbst entwickelte Konzept vom eigenen Garten mit Freunden bei Facebook, Twitter & Co. zu teilen und Meinungen darüber auszutauschen.

Über die Startseite von Gardena im Internet gelangt man mit wenigen Klicks zu der kreativen Planungshilfe. Dank einfacher, funktionaler und selbsterklärender Menüführung ist es für den Nutzer dann ein Kinderspiel, den eigenen Traumgarten mit digitalen Buntstiften zu zeichnen oder aber standardisierte Vorschläge für verschiedene Gartengrößen an die eigenen Gegebenheiten anzupassen.

Gartenkenntnisse sind dabei nicht erforderlich, denn wenn der virtuelle Garten Gestalt angenommen hat, können zum Beispiel Gardena Regner für ein Bewässerungssystem in der Zeichnung ganz automatisch an den geeigneten Stellen platziert werden. Plant man den neuen Garten nicht in einem Arbeitsgang, lässt sich der aktuelle Stand für eine oder mehrere Gartenvarianten problemlos speichern und wieder aufrufen.

Die Anwendung zeigt überdies an, welche Aktionschritte man schon erledigt hat und welche noch zu bearbeiten sind.



**Mit dem virtuellen Gartenplaner von Gardena My Garden ist die Planung des eigenen Grüns ein Kinderspiel**

**Auf einen Blick**

**Gardena My Garden**

**Zahlreiche Funktionen und Möglichkeiten**

**Funktional, einfach und selbsterklärend**

**Immer wieder aufruf- und veränderbar**



# Husqvarna Ausgezeichnete Gartenprofis

Ab sofort lässt sich die Gartenarbeit mit Produkten erledigen, die keine direkten Emissionen ausstoßen und dabei äußerst geräusch- und vibrationsarm sind. Denn Husqvarna führt zum ersten Mal ein vollständiges Sortiment an akkubetriebenen Produkten für die Grünpflege ein.

Die neuen Akkugeräte wie Trimmer, Heckenschere und Motorsäge arbeiten mit voller Benzin-Leistung, nur eben ohne Benzin. Dabei bieten sie gleich mehrere innovative Lösungen. Besonders praktisch ist das Wechselakkusystem zwischen den Geräten mit einem effizienten Schnellladesystem. Dazu zeichnen sich die benutzerfreundlichen Gartenhelfer durch ein geringes Tragegewicht und ein einheitliches modernes Design

### Husqvarna Akku-Serie

- » Motorsäge, Trimmer, Heckenschere
- » Ergonomisch, leise, vibrationsarm
- » Preise ohne Akku und Ladegerät:  
Heckenschere 136Li HD50 ab ca. 330 Euro  
Rasentrimmer 536LiR ab ca. 340 Euro  
Tophandle-Säge T536Li XP ab ca. 400 Euro



aus. Drei der Geräte wurden in diesem Jahr mit dem angesehenen red dot design award für höchste Designqualität ausgezeichnet.

## Husqvarna 36V-Akku-Heckenschere 136Li HD50

Diese leise, leichte und gut ausbalancierte Heckenschere für anspruchsvolle Anwender, Gärtner und Grünflächenpfleger ist besonders einfach zu bedienen. Die Heckenschere zeichnet sich aus durch exzellente Ergonomie und Gewichtverteilung. Mit einer Messerlänge von 50 cm, einer Messergeschwindigkeit von 3200 Schnitte/min und einer Akku-Laufzeit von bis zu 45 Minuten leistet sie saubere Arbeit.

## Husqvarna 36V-Akku-Rasentrimmer 536LiR

Leichter und leistungsstarker Trimmer für professionell orientierte Anwender. Ideal für Bauarbeiten, Garten- und Grundbesitzer. Auch der Trimmer glänzt mit ausgezeichneter Ergonomie und Gewichtsverteilung. Das Gerät ist mit einem in beide Richtungen rotierenden Trimmerkopf und einen langlebigen bürstenlosen Motor ausgestattet.

## Husqvarna 36V-Akku-Tophandle-Säge

### T536Li XP

Für professionelle Anwender, die Wert auf eine leichte, effiziente Motorsäge legen. Ideal geeignet für Baumpfleger (Arboristen). Eine robuste, perfekt ergonomische Kettensäge mit hoher Leistung und hoher Kettengeschwindigkeit. Der Li-ion Akku sorgt für langanhaltende Kraft und erstklassige Leistung.



Mit neuen Akkugeräten wie Trimmer, Heckenschere oder Motorsäge erleichtert Husqvarna die Gartenarbeit, und zwar emissionsfrei

**Auf einen Blick**

**Husqvarna Akku-Serie**

Keine direkten Emissionen

Wechselakkusystem für alle Handgeräte

Schnellladesystem

Die Husqvarna Akkuprofis arbeiten mit voller Benzin-Leistung, nur eben ohne Benzin, außerdem leise und vibrationsarm



## Juwel Wäschespinne Novaplus Evolution

Die Juwel Novaplus Evolution ist die erste und einzige Wäschespinne, die sich von selbst öffnet und spannt: Ein Zug am Handhebel genügt und sie steht wie von Zauberhand zum Wäscheaufhängen bereit.

### Juwel Novaplus Evolution

- » Selbstöffnende Wäschespinne
- » Praktische Eindreh-Bodenhülse
- » Eingebaute Schutzhülle
- » Preis: um 160 Euro



Beim Wäscheaufhängen überzeugt die Wäschespinnne mit ihrer ca. 51 m langen dehnbaren Leine (Twaron© Kern) mit glasklarem Mantel, die insgesamt 5 bis 6 Waschmaschinen-Füllungen aufnehmen kann.

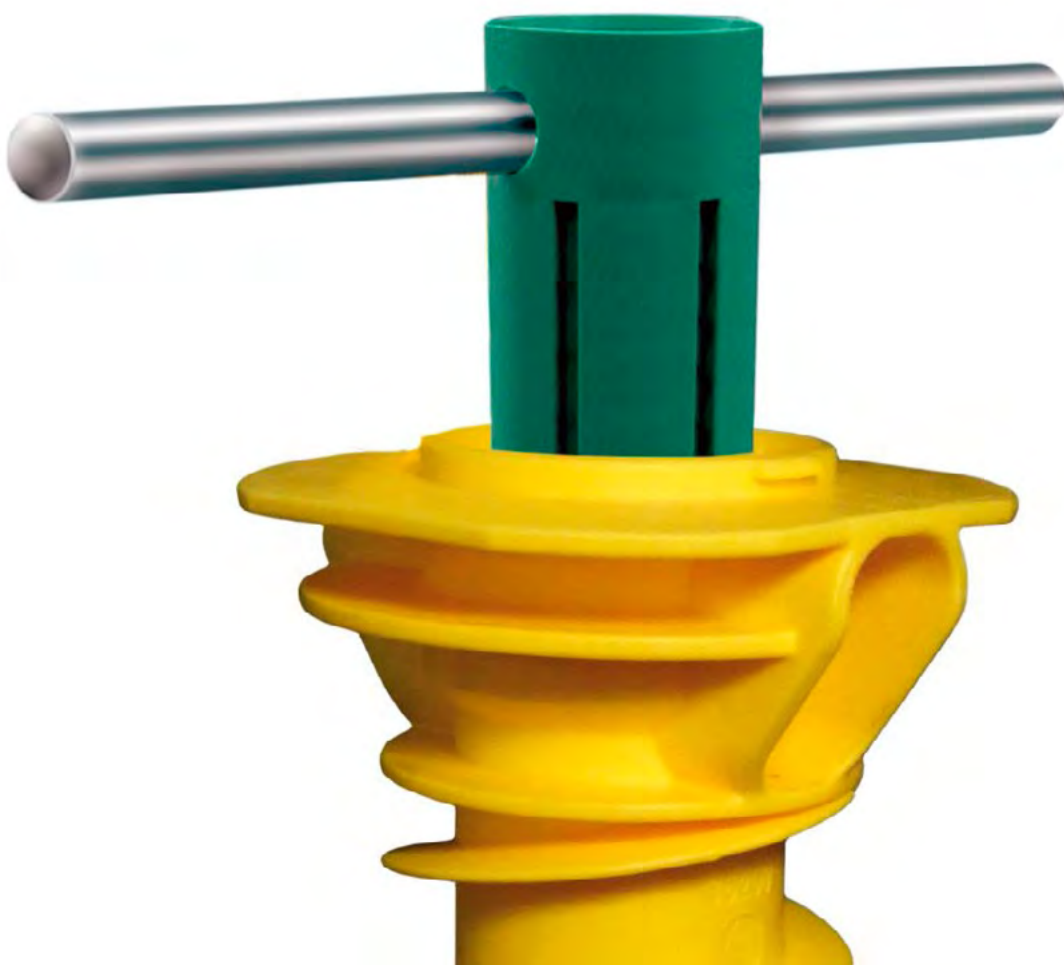
Praktisch sind außerdem die Leinenklemmen für immer gespannte Leinen mit windfesten Kleiderbügelhaltern. Auch das Schließen geschieht kinderleicht mit wenig Kraftaufwand. An waschfreien Tagen sorgt die eingebaute Schutzhülle mit Abdeckhaube für wirksamen Wetterschutz und für saubere Leinen.

Die notwendige Standsicherheit gewährt die praktische Eindreih-Bodenhülse, mit der sich die Wäschespinnne als praktischer Haushaltshelfer ohne Betonieren sicher im Boden verankern lässt, und das dank des mitgelieferten Eindreihwerkzeugs bodeneben, ohne lästige Stolperfallen oder Hindernis für den Rasenmäher.

Mit ihrer Funktionalität, dem hochmodernen Design und der frischen Farbgebung sicherte sich die Juwel-Wäschespinnne übrigens einen Platz unter den weltweit besten Designerprodukten des Jahres 2010 und wurde mit dem Red-Dot-Award „Best of the Best“ ausgezeichnet.



**Die Juwel Novaplus Evolution ist die erste und einzige Wäschespinnne, die sich von selbst öffnet und spannt**



## **Auf einen Blick**

**Juwel Novaplus Evolution**

**Einfaches Aufstellen**

**Selbsttätiges Ausfahren und Spannen**

**Windfeste Kleiderbügelhalter**

# Impressum

---



## Impressum

---

### **Redaktion**

Zimmerstraße 16-20, 46049 Oberhausen  
Tel. 0208/8483-459, Fax: 0208/8483-394  
Internet: [www.technikzuhause.de](http://www.technikzuhause.de)  
E-Mail: [info@technikzuhause.de](mailto:info@technikzuhause.de)  
Chefredakteur: Stefan Witzel (ViSdP)  
Produktionsleitung: Jürgen Immes  
Redaktion: Vera Sattler  
Produktion und Layout: Jürgen Immes

### **Verlag**

OSW-Medien GbR  
Immes & Witzel  
Geschäftsführer: Jürgen Immes, Stefan Witzel  
Tel. 02 08/62 05-99 43  
Fax: 02 08/84 83-394  
Anzeigenmarketing und -disposition:  
Martina Lacour, Tel. 0 71 44/817 447  
Tina Metzger, Tel. 02 08/30 67 10 30  
Es gilt Preisliste Nr. 1 – 2012