



HP Financial Services al 0%

**¡Ahora, HP Financial Services también en el Top Value!
Tus clientes podrán beneficiarse del renting de HP Financial Services al 0% en equipos de Impresión y Sistemas Personales.**

¿Y para el canal? Estas son tus ventajas:

- Operaciones a partir de 400€
- Incrementa el margen de tus operaciones y aumenta el tamaño de las mismas al poder incluir Hardware, Software y Servicios a cambio de una cuota mensual
- Reduce el periodo medio de cobro – HP Financial Services te paga en 48 horas desde la aceptación del cliente¹
- Incrementa la fidelización de tus clientes y genera ventas repetitivas
- Contarás con cotización instantánea de ofertas estándar a través de nuestro portal online “Partner Connection” y en no más de 4 horas para ofertas a medida¹
- Tiempos de respuesta rápidos y efectivos para agilizar el ciclo comercial¹
- Accede al plan de incentivos de HPFS¹

Para más información contacta con tu comercial de HP o en la dirección de correo electrónico hprenting@hpe.com

Visita nuestra web:

<http://www8.hp.com/es/es/hp-financial-services/index.html>

¹Canal Comercial cualificado de Hewlett-Packard Financial Services
Financiación disponible a través de Hewlett-Packard International Bank plc (HPIB), Liffey Park Campus Tecnológico, Barnhall, Leixlip, Co. N° 289479 u otras subsidiarias de Hewlett-Packard Financial Services (“HPFS”) a clientes cualificados en España, sujeta a la aprobación del crédito y la ejecución de la documentación estándar de HPIB. Las condiciones y precios están basados en el rating de crédito del cliente, tipo de oferta, servicios y/o tipo de equipamiento y opciones incluidas. Puede que no todos los clientes puedan beneficiarse de esta oferta, en particular los consumidores están excluidos. No todos los servicios u ofertas están disponibles en todos los países. Pueden aplicarse otras restricciones. HP Financial Services se reserva el derecho de modificar o cancelar este programa en cualquier momento sin previo aviso.

© 2015 Hewlett-Packard Development Company, LP La información contenida en este documento está sujeta a cambios sin previo aviso. Las únicas garantías para productos y servicios HP se establecen en las declaraciones de garantía expresas que acompañan a dichos productos y servicios. Nada en este documento debe interpretarse como una garantía adicional. HP no se responsabilizará por errores técnicos o editoriales ni por omisiones contenidas en el presente documento.

Portátiles HP 250 y HP 350

Precio imbatible con alta productividad

Noviembre 2015



Actualización gratuita a Windows 10



HP 250
(Ref.: G6V78EA)



429€

15.6" HD LED AntiGlare + HD Webcam

Intel® Core™ i3-4005U
(1.7 GHz, 3MB de caché, 2 núcleos)

Intel® HM76 Express Chipset

4GB (1600MHz DDR3L 1DM)

750GB (5400 RPM)

Grabadora DVD+/-RW SuperMulti DL

Gráficos Dedicados Nvidia 820M de 1GB

Ralink RA3290LE 802.11 b/g/n + Bluetooth 4.0

Batería 3 celdas (31 WHr)

Windows 8.1® ML 64 bits

1 año recogida y entrega (1-1-0)

HP 250
(Ref.: N1A88EA)



459€

15.6" HD LED AntiGlare + HD Webcam

Intel® Core™ i5-5200U
(Hasta 2.70 GHz, 3MB de caché, 2 núcleos)

Chipset integrado con procesador

4GB (1600MHz DDR3L 1DM)

500GB (5400 RPM)

Grabadora DVD+/-RW SuperMulti DL

Gráficos Intel Basic integrados HD 5500

Realtek RTL8723BE 802.11 b/g/n + Bluetooth 4.0

Batería 3 celdas (31 WHr)

Windows 10® Home 64 bits

1 año recogida y entrega (1-1-0)

HP 250
(Ref.: P5R28EA)



499€

15.6" HD LED AntiGlare + HD Webcam

Intel® Core™ i5-5200U
(Hasta 2.70 GHz, 3MB de caché, 2 núcleos)

Chipset integrado con procesador

8GB (1600MHz DDR3L 1DM)

1TB (5400 RPM)

Grabadora DVD+/-RW SuperMulti DL

Gráficos Intel Basic integrados HD 5500

Realtek RTL8723BE 802.11 b/g/n + Bluetooth 4.0

Batería 3 celdas (31 WHr)

Windows 10® Home 64 bits

1 año recogida y entrega (1-1-0)

HP 350
(Ref.: JOY64EA)

80€ de descuento



~~459€~~ **379€**

15.6" HD LED AntiGlare + HD Webcam

AMD A4-6210
(1.8 GHz, 2MB de caché, 4 núcleos)

Chipset integrado con procesador

4GB (1600MHz DDR3L 1DM)

500GB (5400 RPM)

Grabadora DVD+/-RW SuperMulti DL

Gráficos AMD Radeon™ R5 M240 2GB

Ralink RTL8723BE 802.11 b/g/n + Bluetooth 4.0

Batería 4 celdas (41 WHr)

Windows 8.1® Pro 64 bits

1 año recogida y entrega (1-1-0)

HP 350
(Ref.: K9H99EA)

80€ de descuento



~~499€~~ **419€**

15.6" HD LED AntiGlare + HD Webcam

Intel® Core™ i3-5010U
(2.1 GHz, 3MB de caché, 2 núcleos)

Chipset integrado con procesador

4GB (1600MHz DDR3L 1DM)

500GB (5400 RPM)

Grabadora DVD+/-RW SuperMulti DL

Gráficos Intel Basic integrados HD 5500

Realtek RTL8723BE 802.11 b/g/n + Bluetooth 4.0

Batería 4 celdas (41 WHr)

Windows 7® Professional (disponible mediante derechos de actualización de Windows 8.1® Pro 64)

1 año recogida y entrega (1-1-0)

HP 350
(Ref.: K9J03EA)

80€ de descuento



~~589€~~ **509€**

15.6" HD LED AntiGlare + HD Webcam

Intel® Core™ i5-5200U
(Hasta 2.70 GHz, 3MB de caché, 2 núcleos)

Chipset integrado con procesador

4GB (1600MHz DDR3L 1DM)

500GB (5400 RPM)

Grabadora DVD+/-RW SuperMulti DL

Gráficos Intel Basic integrados HD 5500

Realtek RTL8723BE 802.11 b/g/n + Bluetooth 4.0

Batería 4 celdas (41 WHr)

Windows 7® Professional (disponible mediante derechos de actualización de Windows 8.1® Pro 64)

1 año recogida y entrega (1-1-0)

PVPs Recomendados
I.V.A. NO incluido

Pantalla

Procesador

Chipset

Memoria RAM

Disco Duro

Dispositivo Óptico

Gráficos

Comunicaciones Inalámbricas

Batería

Sistema Operativo

Garantía



PROTEGE TU INVERSIÓN
CON HP CARE PACK

HP Care Pack 3 años de garantía con asistencia a domicilio al día siguiente (Ref.: UK703E) PVP 110€. Ver promoción
HP Care Pack 3 años Pick up & Return (Ref.: UK707E) PVP 77€ Promoción 39€

Promociones de noviembre en Portátiles HP 250 y HP 350

Este mes por la compra de cualquier **Portátil HP 350**
(Ref.: JOY64EA, K9H99EA, K9J03EA) llévate

80€ de descuento sobre la unidad
Y, además, añade a tu **HP 350** (Ref.: K9H99EA, K9J03EA)
4GB de RAM adicionales (Ref.: H6Y75AA) **por sólo 39€ más**



Ahora, todos los portátiles
HP 250 (Ref.: G6V78EA, N1A88EA, P5R28EA)
y **HP 350** (Ref.: JOY64EA, K9H99EA, K9J03EA)
vienen con **HP Care Pack 2 años**
Pick up & Return (Ref.: UK727E)

Incluido



No te olvides de completar tu
HP 250 o HP 350 por sólo 59€ más
con **HP Care Pack de 3 años de garantía**
(Ref.: UK703E)
y **Maletín HP Business Top Load Case**
(Ref.: H5M92AA)



AHORRO DE 82€

*PVP's recomendados IVA no incluido. Precios y Promociones vigentes hasta el 30 de Noviembre de 2015. Promoción no acumulable a otras promociones o precios especiales. (1) Cuota mensual IVA no incluido. El precio indicado está basado en un contrato de arrendamiento a 36 meses, sujeto a aprobación de crédito por parte del arrendador, con un importe mínimo de transacción de 2000 euros. Las cuotas de renting serán pagaderas mediante domiciliación bancaria el primer día de cada mes. Se puede incluir software y hardware de terceros. Las promociones sobre el mismo producto no son acumulables entre sí. Información sólo para Distribuidores. Algunas características, como el asistente de voz Cortana, la escritura a mano y Continuum requieren hardware más avanzado. Consulta windows.com/windows10upgrade. Se muestra el producto previo al lanzamiento, que está sujeto a cambios. Las apps se venden por separado. La imagen muestra una pantalla de Windows 10. Oferta de actualización a Windows 10 para los dispositivos con Windows 7 y Windows 8.1 elegibles (Incluidos los que ya tengas) válida durante un año a partir de la fecha de disponibilidad de la actualización a Windows 10. Para obtener más información, visita www.hp.com/go/windows10upgrade.

Portátiles para la Pyme HP ProBook serie 400

Noviembre 2015



Potencia y rendimiento con un diseño sólido y elegante

Actualización gratuita a Windows 10

HP ProBook 430/450
(Ref.: NOZ11EA / NOZ15EA)



599€

HP ProBook 430/450
(Ref.: NOZ20EA / NOZ28EA)



649€

HP ProBook 430/450
(Ref.: NOZ18EA / NOZ25EA)



679€

HP ProBook 470
(Ref.: NOZ04EA)



759€

HP ProBook 430
(Ref.: NOZ32EA)



799€

HP ProBook 450
(Ref.: NOZ07EA)



849€

PVPs Recomendados
I.V.A. NO incluido

Pantalla

13.3" / 15.6" HD LED AntiGlare + 720p HD Webcam

Procesador

Intel® Core™ i3-5010U
(2.1 GHz, 3MB de caché, 2 núcleos)

Chipset

Chipset **integrado** con procesador

Memoria RAM

4GB (1600MHz DDR3L 1DM)

Disco Duro

500GB (5400 RPM)

Dispositivo Óptico

No incluye / Grabadora DVD+/-RW SuperMulti DL

Gráficos

Gráficos Intel® Basic integrados HD 5500

Comunicaciones Inalámbricas

Intel® 3160 802.11 ac 1x1 + Bluetooth 4.0

Seguridad

Lector de Huellas & TPM 1.2 Embedded Security Chip

Batería

Batería 4 celdas Long Life (40 WHr)

Sistema Operativo

Windows 10® Pro 64 bits downgrade to Windows 7 Pro

Garantía

1 año recogida y entrega (1-1-0)

13.3" / 15.6" HD LED AntiGlare + 720p HD Webcam

Intel® Core™ i5-5200U
(Hasta 2.70 GHz, 3MB de caché, 2 núcleos)

Chipset **integrado** con procesador

4GB (1600MHz DDR3L 1DM)

500GB (5400 RPM)

No incluye / Grabadora DVD+/-RW SuperMulti DL

Gráficos Intel® Basic integrados HD 5500

Intel® 3160 802.11 ac 1x1 + Bluetooth 4.0

Lector de Huellas & TPM 1.2 Embedded Security Chip

Batería 4 celdas Long Life (40 WHr)

Windows 10® Pro 64 bits downgrade to Windows 7 Pro

1 año recogida y entrega (1-1-0)

13.3" / 15.6" HD LED AntiGlare + 720p HD Webcam

Intel® Core™ i5-5200U
(Hasta 2.70 GHz, 3MB de caché, 2 núcleos)

Chipset **integrado** con procesador

4GB (1600MHz DDR3L 1DM)

SSD 128GB SATA-3 TLC

No incluye / Grabadora DVD+/-RW SuperMulti DL

Gráficos Intel® Basic integrados HD 5500

Intel® 3160 802.11 ac 1x1 + Bluetooth 4.0

Lector de Huellas & TPM 1.2 Embedded Security Chip

Batería 4 celdas Long Life (40 WHr)

Windows 10® Pro 64 bits downgrade to Windows 7 Pro

1 año recogida y entrega (1-1-0)

17.3" HD + LED AntiGlare + 720p HD Webcam

Intel® Core™ i5-5200U
(Hasta 2.70 GHz, 3MB de caché, 2 núcleos)

Chipset **integrado** con procesador

8GB (1600MHz DDR3L 1DM)

1TB (5400 RPM)

Grabadora DVD+/-RW SuperMulti DL

Gráficos AMD Radeon™ R5 M255 2GB DDR3

Intel® 3160 802.11 ac 1x1 + Bluetooth 4.0

Lector de Huellas & TPM 1.2 Embedded Security Chip

Batería 6 celdas Long Life (51 WHr)

Windows 10® Pro 64 bits downgrade to Windows 7 Pro

1 año recogida y entrega (1-1-0)

13.3" HD LED AntiGlare + 720p HD Webcam

Intel® Core™ i7-5500U
(Hasta 3.00 GHz, 4MB de caché, 2 núcleos)

Chipset **integrado** con procesador

8GB (1600MHz DDR3L 1DM)

500GB Híbrido (5400 RPM)

Gráficos Intel® Basic integrados HD 5500

Intel® 3160 802.11 ac 1x1 + Bluetooth 4.0

Lector de Huellas & TPM 1.2 Embedded Security Chip

Batería 4 celdas Long Life (40 WHr)

Windows 10® Pro 64 bits downgrade to Windows 7 Pro

1 año recogida y entrega (1-1-0)

15.6" HD LED AntiGlare + 720p HD Webcam

Intel® Core™ i7-5500U
(Hasta 3.00 GHz, 4MB de caché, 2 núcleos)

Chipset **integrado** con procesador

8GB (1600MHz DDR3L 1DM)

1TB (5400 RPM)

Grabadora DVD+/-RW SuperMulti DL

Gráficos AMD Radeon™ R5 M255 2GB DDR3

Intel® 3160 802.11 ac 1x1 + Bluetooth 4.0

Lector de Huellas & TPM 1.2 Embedded Security Chip

Batería 4 celdas Long Life (40 WHr)

Windows 10® Pro 64 bits downgrade to Windows 7 Pro

1 año recogida y entrega (1-1-0)



PROTEGE TU INVERSIÓN
CON HP CARE PACK

HP Care Pack 3 años de garantía con asistencia a domicilio al día siguiente (Ref.: UK703E) PVP 110€. Ver promoción
HP Care Pack 3 años de garantía TRAVEL* con asistencia al día siguiente (Ref.: UL653E) PVP 155€ Promoción 60€ (*No válido para HP ProBook 470)

Promociones de noviembre en Portátiles HP ProBook serie 400

No te olvides de completar tu **HP Probook 430 o 450**

por sólo **59€ más**

con **HP Care Pack de 3 años de garantía** (Ref.: UK703E)

y **Maletín HP Business Top Load Case** (Ref.: H5M92AA)



Care Pack



AHORRO DE 82€

KASPERSKY SMALL OFFICE
protección antimalware excepcional.

Herramientas y funcionalidades que fortalecen tu seguridad, aumentan tu productividad y protegen tus transacciones financieras.

Ref.: L1G41AA

Kaspersky Security-KSOS Licencia 3 años PVP: **Por tan solo 38€**



Portátiles Corporativos HP ProBook serie 600 y HP EliteBook serie 800

Rendimiento empresarial, sólido y fiable. Diseñado para tu negocio



Actualización gratuita a Windows 10



HP ProBook 640/650

(Ref.: H5G64EA / H5G74EA)



HP ProBook 640/650

(Ref.: F1Q65EA / F1P85EA)



HP EliteBook 820/840/850

(Ref.: N6Q20EA / N6Q23EA / N6Q24EA)



HP EliteBook 820/840/850

(Ref.: N6Q19EA / N6Q14EA / N6Q13EA)



HP EliteBook Revolve 810

(Ref.: M3N94EA)



PVPs Recomendados

I.V.A. NO incluido

Pantalla

Procesador

Chipset

Memoria RAM

Disco Duro

Dispositivo Óptico

Gráficos

Comunicaciones Inalámbricas

Seguridad

Batería

Sistema Operativo

Garantía



PROTEGE TU INVERSIÓN
CON HP CARE PACK

699€

14" / 15.6" HD LED AntiGlare + 720p HD Webcam

Intel® Core™ i3-4000M

(2.40 GHz, 3MB de caché, 2 núcleos)

Mobile Intel® HM87

4GB (1600MHz DDR3L 1DM)

500GB (7200 RPM)

Grabadora DVD+/-RW SuperMulti DL

Gráficos Intel® Basic integrados HD 4600

Broadcom 943228 802.11 a/b/g/n + Bluetooth 4.0

Lector de Huellas

Batería 6 celdas Long Life (55 WHr)

Windows 7® Professional (disponible mediante derechos de actualización de Windows 8.1® Pro 64)

1 año recogida y entrega (1-1-0)

HP Care Pack 3 años de garantía con asistencia a domicilio al día siguiente ProBook 600 (Ref.: U4391E) PVP 190€ Ver Promoción

HP Care Pack 3 años de garantía TRAVEL con asistencia al día siguiente ProBook 600 (Ref.: UC909E) PVP 235€ Promoción 129€

749€

14" / 15.6" HD LED AntiGlare + 720p HD Webcam

Intel® Core™ i5-4210M

(Hasta 3.20 GHz, 3MB de caché, 2 núcleos)

Mobile Intel® HM87

4GB (1600MHz DDR3L 1DM)

500GB (7200 RPM)

Grabadora DVD+/-RW SuperMulti DL

Gráficos Intel® Basic integrados HD 4600

Broadcom 943228 802.11 a/b/g/n + Bluetooth 4.0

Lector de Huellas

Batería 6 celdas Long Life (55 WHr)

Windows 7® Professional (disponible mediante derechos de actualización de Windows 8.1® Pro / Windows 8® Pro 64)

1 año recogida y entrega (1-1-0)

999€

12.5" HD / 14.0" HD+ / 15.6" FHD SVA LED AntiGlare + 720p HD Webcam

Intel® Core™ i5-5200U

(Hasta 2.70 GHz, 3MB de caché, 2 núcleos)

Chipset integrado con procesador

4GB (1600MHz DDR3L 1DM)

500GB (7200 RPM) / 1TB (7200 RPM) / 1TB (7200 RPM) + 32GB Flash

Gráficos Intel® Basic integrados HD 5500

Intel® 7265 802.11 ac 2x2 + Bluetooth 4.0

Lector de Huellas & TPM 1.2 Embedded Security Chip

Batería 3 celdas Long Life (46/50/50 WHr)

Windows 10® Pro 64 bits downgrade to Windows 7 Pro

3 años recogida y entrega (3-3-0)

HP Care Pack 3 años de garantía con asistencia a domicilio al día siguiente EliteBook 700/800 (Ref.: U4414E) PVP 110€ Promoción 79€

HP Care Pack 3 años de garantía TRAVEL con asistencia al día siguiente EliteBook 700/800 (Ref.: U4418E) PVP 155€

1.099€

12.5" FHD UWVA / 14.0" FHD UWVA / 15.6" FHD SVA LED AntiGlare + 720p HD Webcam

Intel® Core™ i5-5200U

(Hasta 2.70 GHz, 3MB de caché, 2 núcleos)

Chipset integrado con procesador

8GB (1600MHz DDR3L 1DM)

SSD 256GB SATA-3 TLC

Gráficos Intel® Basic integrados HD 5500

Intel® 7265 802.11 ac 2x2 + Bluetooth 4.0

Lector de Huellas & TPM 1.2 Embedded Security Chip

Batería 3 celdas Long Life (46/50/50 WHr)

Windows 10® Pro 64 bits downgrade to Windows 7 Pro

3 años recogida y entrega (3-3-0)

1.249€

11.6" HD LED UWVA Táctil + 720p HD Webcam

Intel® Core™ i5-5200U

(Hasta 2.70 GHz, 3MB de caché, 2 núcleos)

Chipset integrado con procesador

8GB (1600MHz DDR3L)

SSD 256GB M2 SATA-3

Gráficos Intel Basic integrados HD 5500

Intel® 7265 802.11 ac 2x2 + Bluetooth 4.0

TPM 1.2 Embedded Security Chip

Batería 6 celdas Long Life (44 WHr)

Windows 10® Pro 64 bits

3 años recogida y entrega (3-3-0)

Promociones de noviembre en Portátiles HP ProBook serie 600 y HP EliteBook serie 800

Llévate cualquier HP Probook serie 600 y consigue por sólo 79€ más

HP Care Pack de 3 años de garantía (Ref.: U4391E)

ó HP 90W Docking Station (Ref.: A7E32AA)

O si lo prefieres, llévate ambos, HP Care Pack 3 años (Ref.: U4391E)

y HP 90W Docking Station (Ref.: A7E32AA) por sólo 119€ más



AHORRO DE HASTA 226€



Por la compra de tu HP EliteBook serie 800 consigue una HP UltraSlim Docking Station (Ref.: D9Y32AA)

+ HP Care Pack 3 años de garantía TRAVEL con asistencia al día siguiente (Ref.: U4418E)

Por sólo 99€

AHORRO DE 214€



PVP recomendados IVA no incluido. Precios y Promociones vigentes hasta el 30 de Noviembre de 2015. Promoción no acumulable a otras promociones o precios especiales. (1) Cuota mensual IVA no incluido. El precio indicado está basado en un contrato de arrendamiento a 36 meses, sujeto a aprobación de crédito por parte del arrendador, con un importe mínimo de transacción de 2000 euros. Las cuotas de renting serán pagaderas mediante domiciliación bancaria el primer día de cada mes. Se puede incluir software y hardware de terceros. Las promociones sobre el mismo producto no son acumulables entre sí. Información sólo para Distribuidores. Algunas características, como el asistente de voz Cortana, la escritura a mano y Continuum requieren hardware más avanzado. Consulta windows.com/windows10upgrade. Se muestra el producto previo al lanzamiento, que está sujeto a cambios. Las apps se venden por separado. La imagen muestra una pantalla de Windows 10. Oferta de actualización a Windows 10 para los dispositivos con Windows 7 y Windows 8.1 elegibles (incluidos los que ya tengas) válida durante un año a partir de la fecha de disponibilidad de la actualización a Windows 10. Para obtener más información, visita www.hp.com/go/windows10upgrade.

Portátiles Premium HP EliteBook Folio serie 1000 y Spectre Pro

Diseño espectacular con todo lo que un Ultrabook profesional debería tener

Noviembre 2015



Portátiles Ultrabook™

HP EliteBook Folio 1040
(Ref.: N6Q22EA)



1.099€

14.0" HD + LED UWVA AntiGlaré + 720p HD Webcam

Intel® Core™ i5-5200U
(Hasta 2.70 GHz, 3MB de caché, 2 núcleos)

Chipset **integrado** con procesador

4GB (1600MHz DDR3L)

SSD 128GB M2 SATA-3

Gráficos Intel® Basic integrados **HD 5500**

Intel® 7265 **802.11 ac** 2x2 + Bluetooth 4.0

Lector de Huellas & TPM 1.2 Embedded Security Chip

Batería 6 celdas **Long Life** (42 WHr)

Windows 10® Pro 64 bits downgrade to Windows 7 Pro

3 años recogida y entrega (3-3-0)

**PROTEGE TU INVERSIÓN
CON HP CARE PACK**

HP EliteBook Folio 1020
(Ref.: N6P97EA)



1.299€

12.5" FHD LED UWVA AntiGlaré + 720p HD Webcam

Intel® Core™ M-5Y51
(Hasta 2.6 GHz, 4 MB de caché, 2 núcleos)

Chipset **integrado** con procesador

8GB (1600MHz LPDDR3)

SSD 256GB M2 SATA-3

Gráficos Intel® Basic integrados **HD 5300**

Intel® 7265 **802.11 ac** 2x2 + Bluetooth 4.0

Lector de Huellas & TPM 1.2 Embedded Security Chip

Batería 4 celdas **Long Life** (36 WHr)

Windows 10® Pro 64 bits downgrade to Windows 7 Pro

3 años recogida y entrega (3-3-0)

HP Care Pack 3 años de garantía con asistencia a domicilio al día siguiente para Portátiles HP EliteBook (Ref.: U4414E) PVP **110€** **Promoción 79€**
HP Care Pack 3 años de garantía **TRAVEL** con asistencia al día siguiente para Portátiles HP EliteBook (Ref.: U4418E) PVP **155€**

HP EliteBook Folio 1040
(Ref.: N6Q25EA)



3G

1.299€

14.0" FHD LED UWVA AntiGlaré + 720p HD Webcam

Intel® Core™ i5-5200U
(Hasta 2.70 GHz, 3MB de caché, 2 núcleos)

Chipset **integrado** con procesador

8GB (1600MHz DDR3L)

SSD 256GB M2 SATA-3

Gráficos Intel® Basic integrados **HD 5500**

Intel® 7265 **802.11 ac** 2x2 + Bluetooth 4.0 + WWAN hs3110 **3G**

Lector de Huellas & TPM 1.2 Embedded Security Chip

Batería 6 celdas **Long Life** (42 WHr)

Windows 10® Pro 64 bits downgrade to Windows 7 Pro

3 años recogida y entrega (3-3-0)

HP EliteBook Folio 1040
(Ref.: N6Q10EA)



4G

1.599€

14.0" FHD LED UWVA AntiGlaré + 720p HD Webcam

Intel® Core™ i7-5600U
(Hasta 3.20 GHz, 4MB de caché, 2 núcleos)

Chipset **integrado** con procesador

8GB (1600MHz DDR3L)

SSD 256GB M2 SATA-3

Gráficos Intel® Basic integrados **HD 5500**

Intel® 7265 **802.11 ac** 2x2 + Bluetooth 4.0 + WWAN It4112 LTE **4G** + **HP Mobile Connect**

Lector de Huellas & TPM 1.2 Embedded Security Chip

Batería 6 celdas **Long Life** (42 WHr)

Windows 10® Pro 64 bits downgrade to Windows 7 Pro

3 años recogida y entrega (3-3-0)

HP Spectre Pro x360
(Ref.: P4T69EA)



1.299€

13.3" LED FHD UWVA BrightView + 720p HD Webcam

Intel® Core™ i5-5200U
(Hasta 2.70 GHz, 3MB de caché, 2 núcleos)

Chipset **integrado** con procesador

8GB (1600MHz DDR3L)

SSD 256GB M2 SATA-3

Gráficos Intel® Basic integrados **HD 5500**

Intel® 7265 **802.11 a/b/g/n** + Bluetooth 4.0

Lector de Huellas & TPM 1.2 Embedded Security Chip

Batería 3 celdas **Long Life** (56 WHr)

Windows 10® Pro 64 bits

1 año recogida y entrega (1-1-0)

PVPs Recomendados
I.V.A. NO incluido

Pantalla

Procesador

Chipset

Memoria RAM

Disco Duro

Gráficos

**Comunicaciones
Inalámbricas**

Seguridad

Batería

Sistema Operativo

Garantía



Promociones de noviembre en Portátiles HP EliteBook Folio

Apróvechate este mes del **programa demo** para canal en toda la gama de **productos Premium** con descuento del

30% sobre PVP

*Limitado a una unidad por partner de las configuraciones de stock



Por la compra de tu **HP Elitebook 1020** ó **1040** consigue una **HP UltraSlim Docking Station** (Ref: D9Y32AA) + **HP Care Pack 3 años de garantía TRAVEL con asistencia al día siguiente** (Ref.: U4418E)

Por sólo 99€

AHORRO DE **214€**



Care Pack

hp + Windows 10
Actualización gratuita a Windows 10

*PVP's recomendados IVA no incluido. Precios y Promociones vigentes hasta el 30 de Noviembre de 2015. Promoción no acumulable a otras promociones o precios especiales. (1) Cuota mensual IVA no incluido. El precio indicado está basado en un contrato de arrendamiento a 36 meses, sujeto a aprobación de crédito por parte del arrendador, con un importe mínimo de transacción de 2000 euros. Las cuotas de renting serán pagaderas mediante domiciliación bancaria el primer día de cada mes. Se puede incluir software y hardware de terceros. Las promociones sobre el mismo producto no son acumulables entre sí. Información sólo para Distribuidores. Algunas características, como el asistente de voz Cortana, la escritura a mano y Continuum requieren hardware más avanzado. Consulta windows.com/windows10upgrade. Se muestra el producto previo al lanzamiento, que está sujeto a cambios. Las apps se venden por separado. La imagen muestra una pantalla de Windows 10. Oferta de actualización a Windows 10 para los dispositivos con Windows 7 y Windows 8.1 elegibles (incluidos los que ya tengas) válida durante un año a partir de la fecha de disponibilidad de la actualización a Windows 10. Para obtener más información, visita www.hp.com/go/windows10upgrade.

Movilidad profesional HP - "2 en 1"

Formatos "2 en 1" 100% profesionales para una mayor exigencia de movilidad

Noviembre 2015



HP x2 210
(Ref.: L5G91EA)

¡NUEVO!



HP Pro x2 612
(Ref.: F1P90EA)



HP Pro x2 612
(Ref.: F1P91EA)



HP Elite x2 1011
(Ref.: L5G44EA)



HP Elite x2 1011
(Ref.: L5G46EA)



PVPs Recomendados
I.V.A. NO incluido

399€

Pantalla

10.1" WXGA Anti-glare WLED UWVA (1280x800) táctil

Procesador

Intel® Atom™ x5-Z8300 (Hasta 1.84 GHz, 2 MB caché, 4 núcleos)

Chipset

Intel® HM65 Express Chipset

Memoria RAM

4 GB LPDDR3 SDRAM (1600 MHz)

Disco Duro

eMMC 64GB

Gráficos

Gráficos Intel® Generation 8 integrados

Comunicaciones Inalámbricas

Intel® 3165 802.11 ac 1x1 +BT 4.0

Seguridad

TPM 2.0 Embedded Security Chip

Batería

Batería de polímero de litio (33 Whr)

Sistema Operativo

Windows 10® Pro 64 bits

Garantía

1 año recogida y entrega (1-1-0)



**PROTEGE TU INVERSIÓN
CON HP CARE PACK**

899€

12.5" HD UWVA LED backlit eDP 1.2 (1366x768) táctil

Intel® Core™ i3-4012Y (1.5 GHz, 3 MB caché, 2 núcleos)

Chipset **integrado** con procesador

4GB DDR3L SDRAM (1600 MHz)

SSD 128GB M2 SATA-3

Gráficos Intel® Basic integrados **4200 HD**

Intel® 7260AN 802.11 a/b/g/n + Bluetooth 4.0

Lector de Huellas & TPM 1.2 Embedded Security Chip

Tablet: batería 4 celdas **Long Life** (29.3 Whr);
Teclado: batería 2 celdas **Long Life** (25 Whr)

Windows 8.1® Pro 64 bits

1 año recogida y entrega (1-1-0)

1.049€

12.5" HD UWVA LED backlit eDP 1.2 (1366x768) táctil

Intel® Core™ i5-4202Y (Hasta 2.0 GHz, 3 MB de caché, 2 núcleos)

Chipset **integrado** con procesador

4GB DDR3L SDRAM (1600 MHz)

SSD 128GB M2 SATA-3

Gráficos Intel® Basic integrados **4200 HD**

Intel® 7260AN 802.11 a/b/g/n + Bluetooth 4.0
+ hs3110 **WWAN 3G**

Lector de Huellas & TPM 1.2 Embedded Security Chip

Tablet: batería 4 celdas **Long Life** (29.3 Whr);
Teclado: batería 2 celdas **Long Life** (25 Whr)

Windows 8.1® Pro 64 bits

1 año recogida y entrega (1-1-0)

1.349€

11.6" FHD UWVA LEDbacklit eDP 1.3 (1920 x 1080) táctil

Intel® Core™ M-5Y51 (Hasta 2.6 GHz, 4 MB caché, 2 núcleos)

Chipset **integrado** con procesador

8GB DDR3L SDRAM (1600 MHz)

SSD 256GB M2 SATA-3

Gráficos Intel® Basic integrados **5300 HD**

Intel® 7265AN 802.11 a/b/g/n + Bluetooth 4.0

Lector de Huellas & TPM 1.2 Embedded Security Chip

Tablet: batería 2 celdas **Long Life** (33 Whr);
Teclado: batería 6 celdas **Long Life** (21 Whr)

Windows 8.1® Pro 64 bits

3 años recogida y entrega (3-3-0)

1.449€

11.6" FHD UWVA LEDbacklit eDP 1.3 (1920 x 1080) táctil

Intel® Core™ M-5Y51 (Hasta 2.6 GHz, 4 MB caché, 2 núcleos)

Chipset **integrado** con procesador

8GB DDR3L SDRAM (1600 MHz)

SSD 256GB M2 SATA-3

Gráficos Intel® Basic integrados **5300 HD**

Intel® 17265 802.11 a/b/g/n + Bluetooth 4.0 +
t4112 **WWAN 4G + Wigi**

Lector de Huellas & TPM 1.2 Embedded Security Chip

Tablet: batería 2 celdas **Long Life** (33 Whr);
Teclado: batería 6 celdas **Long Life** (21 Whr)

Windows 8.1® Pro 64 bits

3 años recogida y entrega (3-3-0)

HP Care Pack 3 años de garantía con asistencia a domicilio al día siguiente HP Pro x2 612 (Ref.: U4391E) PVP **190€**

HP Care Pack 3 años de garantía **TRAVEL** con asistencia al día siguiente HP Pro x2 612 (Ref.: UC909E) PVP **235€** Promoción **129€**

HP Care Pack 4 años de garantía con asistencia a domicilio al día siguiente HP Elite x2 1011 (Ref.: U7860E) PVP **200€**

Promociones de noviembre en Movilidad Profesional HP

Aprovéchate este mes del **programa demo** para canal en el nuevo **HP x2 210** con descuento del

50% sobre PVP

*Limitado a una unidad por partner de las configuraciones de stock



Consigue extra movilidad y llévate este mes **GRATIS** tu teclado de viaje para **HP Pro x2 612** (Ref.: G8X14AA) o **HP Elite x2 1011** (Ref.: K6B54AA) con la compra de cualquiera de los modelos en stock (Ref.: F1P90EA, F1P91EA, L5G44EA, L5G46EA)



hp + Windows 10
Actualización gratuita a Windows 10

*PVP's recomendados IVA no incluido. Precios y Promociones vigentes hasta el 30 de Noviembre de 2015. Promoción no acumulable a otras promociones o precios especiales. (1) Cuota mensual IVA no incluido. El precio indicado está basado en un contrato de arrendamiento a 36 meses, sujeto a aprobación de crédito por parte del arrendador, con un importe mínimo de transacción de 2000 euros. Las cuotas de renting serán pagaderas mediante domiciliación bancaria el primer día de cada mes. Se puede incluir software y hardware de terceros. Las promociones sobre el mismo producto no son acumulables entre sí. Información sólo para Distribuidores. Algunas características, como el asistente de voz Cortana, la escritura a mano y Continuum requieren hardware más avanzado. Consulta windows.com/windows10upgrade. Se muestra el producto previo al lanzamiento, que está sujeto a cambios. Las apps se venden por separado. La imagen muestra una pantalla de Windows 10. Oferta de actualización a Windows 10 para los dispositivos con Windows 7 y Windows 8.1 elegibles (incluidos los que ya tengas) válida durante un año a partir de la fecha de disponibilidad de la actualización a Windows 10. Para obtener más información, visita www.hp.com/go/windows10upgrade.

Movilidad profesional HP - Tablets

La movilidad que tu empresa necesita

Noviembre 2015



HP Pro Slate 10 EE / HP Pro Tablet 10 EE

(Ref.: L2J96AA / L2J88AA)



HP Pro Tablet 408

(Ref.: H9X03EA / L3S95AA)



HP ElitePad 1000

(Ref.: G5F94AW / G5F96AW)



HP Pro Slate 8 Tablet

(Ref.: K7X62AA / K7X64AA)



HP Pro Slate 12 Tablet

(Ref.: K7X87AA / K7X88AA)



PVPs Recomendados

I.V.A. NO incluido

Pantalla

Cristal

Webcam

Procesador

Memoria RAM

Disco Duro

Gráficos

Comunicaciones Inalámbricas

Audio

Batería

Sistema Operativo

Garantía



339€ | 399€

10.1" diagonal HD WXGA IPS anti-glare ultra slim LED-backlit (1280 x 800)

Soda Lime Glass químicamente reforzado

Webcam frontal 2 MP y trasera 5 MP con LED flash

Intel® Atom™ Z3735F (Hasta 1.83 GHz, 2 MB caché, 4 núcleos)

2 GB DDR3L SDRAM

32GB Multi Media Card (eMMC)

Gráficos Intel® Basic integrados HD

Broadcom 43241 802.11 a/b/g/n + Bluetooth 4.0

DTS Sound +

2 celdas (28.5 Whr) hasta 10 horas de autonomía

Android™ 4.4, KitKat / Windows 8.1® Pro 32 bits

1 año recogida y entrega (1-1-0)

PROTEGE TU INVERSIÓN
CON HP CARE PACK

359€ | 389€

8" diagonal HD MIPI IPS (1280 x 800)

Soda Lime Glass químicamente reforzado

Webcam frontal 2 MP y trasera 8 MP con LED flash

Intel® Atom™ Z3736F (Hasta 2.16 GHz, 2 MB caché, 4 núcleos)

2 GB DDR3L SDRAM

64GB Multi Media Card (eMMC)

Gráficos Intel® Basic integrados HD

802.11 a/b/g/n + Bluetooth 4.0 / + WWAN 3G

Doble altavoz estéreo; 1 micrófono

Batería 1 celda (18,24 Whr)

Windows 8.1® Pro 32 bits

1 año recogida y entrega (1-1-0)

689€ | 729€

10.1" diagonal LED WXGA UWVA BrightView (1900 x 1200)

Corning® Gorilla® Glass 3 con revestimiento anti borrones

Webcam frontal 2.1 MP/1080p y trasera 8 MP con LED flash

Intel® Atom™ Z3795 (Hasta 2.39 GHz, 2 MB caché, 4 núcleos)

4GB (LPDDR3 1067 MHz)

64GB Multi Media Card (eMMC)

Gráficos Intel® Basic integrados HD

Broadcom 43241 802.11 a/b/g/n + Bluetooth 4.0 / + hs3110 WWAN 3G

HD audio con DTS Sound +

2 celdas (30 Whr) hasta 13 horas de autonomía

Windows 8.1® Pro 64 bits

1 año recogida y entrega (1-1-0)

449€ | 529€

7,86" diagonal FHD QXGA IPS (2048 x 1536)

Corning® Gorilla® Glass 4 con revestimiento anti borrones

Webcam frontal 2 MP FHD y trasera 8 MP HDR auto focus

Qualcomm® Snapdragon® 800 (2.3 GHz, 2MB caché, 4 núcleos)

2 GB LPDDR3 SDRAM (800 MHz)

32GB Multi Media Card (eMMC)

Gráficos integrados HD

802.11 a/b/g/n + Bluetooth 4.0 / + lt4112 WWAN 4G

DTS Sound +

2 celdas (21 Whr) hasta 10 horas de autonomía

Android™ 4.4, KitKat

1 año recogida y entrega (1-1-0)

579€ | 659€

12.3" diagonal FHD IPS (1600x1200)

Corning® Gorilla® Glass 4 con revestimiento anti borrones

Webcam frontal 2 MP FHD y trasera 8 MP HDR auto focus

Qualcomm® Snapdragon® 800 (2.3 GHz, 2MB caché, 4 núcleos)

2 GB LPDDR3 SDRAM (800 MHz)

32GB Multi Media Card (eMMC)

Gráficos integrados HD

802.11 a/b/g/n + Bluetooth 4.0 / + lt4112 WWAN 4G

DTS Sound +

2 celdas (37 Whr) hasta 10 horas de autonomía

Android™ 4.4, KitKat

1 año recogida y entrega (1-1-0)

HP Care Pack 3 años de garantía con asistencia a domicilio al día siguiente para ElitePad 1000 (Ref.: U7C50E) PVP 180€ Promoción 119€

Promociones de noviembre en Movilidad Profesional HP

Este mes, con tu **HP Pro Slate 8 Tablet** (Ref.: K7X62AA / K7X64AA) te llevas el teclado de viaje (Ref.: M1E79AA)

GRATIS



hp + Windows 10
Actualización gratuita a Windows 10

*PVP's recomendados IVA no incluido. Precios y Promociones vigentes hasta el 30 de Noviembre de 2015. Promoción no acumulable a otras promociones o precios especiales. (1) Cuota mensual IVA no incluido. El precio indicado está basado en un contrato de arrendamiento a 36 meses, sujeto a aprobación de crédito por parte del arrendador, con un importe mínimo de transacción de 2000 euros. Las cuotas de renting serán pagaderas mediante domiciliación bancaria el primer día de cada mes. Se puede incluir software y hardware de terceros. Las promociones sobre el mismo producto no son acumulables entre sí. Información sólo para Distribuidores. Algunas características, como el asistente de voz Cortana, la escritura a mano y Continuum requieren hardware más avanzado. Consulta windows.com/windows10upgrade. Se muestra el producto previo al lanzamiento, que está sujeto a cambios. Las apps se venden por separado. La imagen muestra una pantalla de Windows 10. Oferta de actualización a Windows 10 para los dispositivos con Windows 7 y Windows 8.1 elegibles (incluidos los que ya tengas) válida durante un año a partir de la fecha de disponibilidad de la actualización a Windows 10. Para obtener más información, visita www.hp.com/go/windows10upgrade.



Ergonomía



Soporte de notebook de doble bisagra HP II
Ref.: E8F99AA

89€



Soporte para monitor HP LCD
Ref.: QM196AA

99€



Base de pantalla ajustable HP
Ref.: AW663AA

119€



Soporte para doble pantalla HP
Ref.: AW664AA

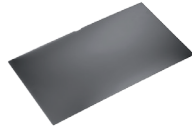
169€



Soporte de pantalla y notebook HP II
Ref.: E8G00AA

179€

Seguridad



Filtro de privacidad
12.0" Ref.: J6E64AA **29€**
14.0" Ref.: J6E65AA **35€**
15.6" Ref.: J7H71AA **49€**



Lector de tarjetas HP USB Smart Card Reader
Ref.: F6V67AA

19€



Bloqueo con cable y llave HP Ultrastim
Ref.: H4D73AA

19€



Bloqueo combinado portátil HP
Ref.: AY475AA

25€



Cable de seguridad para Portátil y Docking
Ref.: AU656AA

25€

Transporte



Maletín HP Slim Ultrabook Professional
Ref.: F3W14AA

29€



Maletín de apertura superior HP Slim Ultrabook Professional
Ref.: F3W15AA

39€



Mochila para Ultrabook delgada HP
Ref.: F3W16AA

49€



Maletín HP negro de señora
Ref.: F3W13AA

29€



Maletín de cuero marrón señora de HP
Ref.: F3W12AA

89€



Maletín con 4 ruedas HP Business
Ref.: H5M93AA

89€

Periféricos



Teclado y mouse inalámbricos de 2,4 GHz

Ref.: G1K29AA

39€



Ratón inalámbrico de sujeción cómoda HP Comfort

Ref.: H2L63AA

19€



Teléfono con altavoz HP UC

Ref.: K7V16AA

155€



Auriculares con cables HP UC

Ref.: K7V17AA

75€



Ratón de viaje USB

Ref.: G1K28AA

9€



Teclado HP Conferencing

Ref.: K8P74AA

19€

Replicadores



Replicador de puerto HP 3005pr USB 3.0

Ref.: H1L08AA

139€



Replicador de puerto HP 3001pr USB 3.0

Ref.: F3S42AA

109€



Adaptador HP DisplayPort a HDMI de 1,4 m

Ref.: F3W43AA

11€



Adaptador HP DisplayPort a DVI

Ref.: F7W96AA

13€



Adaptador HP HDMI a VGA

Ref.: H4F02AA

19€



Adaptador HP DisplayPort a VGA

Ref.: F7W97AA

23€



Adaptador de pantalla inalámbrico HP

Ref.: J1V25AA

99€

*Accesorios no en stock, pero disponibles bajo pedido en 2 semanas



Dockings



HP Pro Tablet 608
HP Pro Slate 8 & 12

Ref.: N3R96AA
159€



HP ElitePad 1000
Ref.: COM84AA

99€



HP Elite x2 1011
Ref.: F7M97AA

239€

Teclados de viaje



Travel HP Pro x2 612
Ref.: G8X14AA

159€



Travel HP Elite x2 1011
Ref.: K6B54AA

159€



HP ElitePad 1000
Ref.: D6S54AA

209€



HP Pro Tablet 608
Ref.: M1E79AA

69€



Edu HP Pro Tablet 10 EE
Edu HP Pro Slate 10 EE

Ref.: K7N19AA
49€

Bolígrafos



HP ElitePad 1000
Ref.: F3G73AA

39€



HP Pro Tablet 608
Ref.: N9D47AA

39€



Duet Pro Slate 8 & 12
Ref.: K3P96AA

39€



Active HP x2 210
HP Pro Tablet 408

Ref.: K8P73AA
32€



Wacom
HP Pro x2 612 (1)

Ref.: K0G16AA
16€



Edu HP Pro Tablet 10 EE
Edu HP Pro Slate 10 EE

Ref.: K6X13AA
13€

(1) Sólo para equipos con digitalizador Wacom en pantalla

Transporte



Fundas para Tablet HP

8.0" Ref.: LOW35AA
10.0" Ref.: LOW36AA
12.0" Ref.: LOW37AA

17€
19€
21€

Fundas Rugerizadas



HP ElitePad 1000
Ref.: F5A38AA

39€



HP Pro Tablet 408
Ref.: LOV31AA

25€



HP Pro Tablet 608
HP Pro Slate 8 & 12

8.0" Ref.: K3P97AA **25€**
12.0" Ref.: K3P98AA **49€**

Otras Fundas



HP Pro Tablet 408
Ref.: LOV30AA

32€



HP ElitePad 1000
Ref.: F1M97AA

32€



HP ElitePad 1000 funda de seguridad
Ref.: E5S91AA

399€



HP Pro Tablet 608 &
HP Pro Slate 8 & 12

8.0" Ref.: K3P99AA **32€**
12.0" Ref.: K3Q00AA **49€**



HP Pro Tablet 608 &
HP Pro Slate 8 & 12

8.0" Ref.: K6E43AA **39€**
12.0" Ref.: K6E44AA **59€**

Adaptadores



ElitePad HDMI & VGA Adapter
Ref.: H3N45AA

39€



Micro USB to HDMI/VGA Adapter
Ref.: K2P81AA

32€



Micro HDMI to HDMI/VGA Adapter
Ref.: K8E31AA

22€



ElitePad Power/Ethernet Adapter
Ref.: F9D31AA

33€



ElitePad USB Auto Adapter
Ref.: F5V87AA

29€



USB-C to DisplayPort Adapter
Ref.: N9K76AA

22€

*Accesorios no en stock, pero disponibles bajo pedido en 2 semanas

Ordenadores de sobremesa para la PyMe

Productividad diaria

Noviembre 2015



hp + Windows 10
Actualización gratuita a Windows 10

HP 260 G1 DM
(Ref.: K8L22EA)

30€
de descuento



Oferta de lanzamiento

HP 260 G1 DM
(Ref.: L3E24EA)

¡Liquidación total!

40€
de descuento



Oferta de lanzamiento

HP 260 G1 DM
(Ref.: L3E25EA)

¡Liquidación total!

40€
de descuento



Oferta de lanzamiento

HP 280 G1 MT
(Ref.: K8K36EA)

40€
de descuento



Oferta de lanzamiento

HP 280 G1 MT
(Ref.: K8K38EA)

60€
de descuento



Oferta de lanzamiento

PVPs Recomendados
I.V.A. NO incluido

Procesador

Memoria RAM

Disco duro

Tarjeta gráfica

Dispositivo óptico

Otros datos

Sistema Operativo

Teclado / Ratón

Garantía

~~279€~~ **249€**

Intel® Pentium™ G3558U
(1.7GHz, 2MB cache, 2 núcleos)

4GB DDR3-1600 DIMM (1x4GB)

500GB (7200 RPM SATA 2.5G)

Intel® HD Graphics

FreeDOS 2.0

HP USB Standard Keyboard
& HP USB Optical Mouse

1 año a domicilio (1-1-1)

~~389€~~ **349€**

Intel® Pentium™ G3558U
(.7GHz, 2MB cache, 2 núcleos)

4GB DDR3-1600 DIMM (1x4GB)

500GB (7200 RPM SATA 2.5G)

Intel® HD Graphics

Windows 7® Professional 64 (disponible mediante
derechos de actualización de **Windows 8.1® Pro 64**)

HP USB Standard Keyboard
& HP USB Optical Mouse

1 año a domicilio (1-1-1)

~~439€~~ **399€**

Intel® Core™ i3-4030U
(1.9 GHz, 3 MB cache, 2 núcleos)

4GB DDR3-1600 DIMM (1x4GB)

500GB (7200 RPM SATA 2.5G)

Intel® HD Graphics 4400

Windows 7® Professional 64 (disponible mediante
derechos de actualización de **Windows 8.1® Pro 64**)

HP USB Standard Keyboard
& HP USB Optical Mouse

1 año a domicilio (1-1-1)

~~399€~~ **359€**

Intel® Pentium™ G3250
(3.2 GHz, 3 MB cache, 2 núcleos)

4GB DDR3-1600 DIMM (1x4GB)

500GB (7200 RPM SATA 2.5G)

Grabadora SATA Slim SuperMulti ODD

Chipset Intel® 8 Series (H81 Express)

Windows 7® Professional 64 (disponible mediante
derechos de actualización de **Windows 8.1® Pro 64**)

HP USB Standard Keyboard
& HP USB Optical Mouse

1 año a domicilio (1-1-1)

~~489€~~ **429€**

Intel® Core™ i3-4150
(3.5GHz, 3M de caché, 2 núcleos)

4GB DDR3-1600 DIMM (1x4GB)

500GB (7200 RPM SATA 2.5G)

Intel® HD 4400

SATA Slim SuperMulti Optical Disc Drive

Windows 7® Professional 64 (disponible mediante
derechos de actualización de **Windows 8.1® Pro 64**)

HP USB Standard Keyboard
& HP USB Optical Mouse

1 año a domicilio (1-1-1)



PROTEGE TU INVERSIÓN
CON HP **CARE PACK**

HP Care Pack 3 años a domicilio (Ref.: U6578A) **PVP 70€** [Ver promoción](#)

HP Care Pack Premium SBSO 3 años a domicilio (Ref.: HL548E) **PVP 90€**

Promociones de noviembre en Ordenadores de sobremesa para la PyMe

REBAJAS DE NOVIEMBRE

Este mes por la compra de un **HP 280** (Ref.: K8K38EA) **CON procesador Intel® Core™ i3 llévate 60€ de descuento****

Y por la compra de un **HP 280** (Ref.: K8K36EA) **CON procesador Intel® Pentium™ llévate 40€ de descuento****

Hasta **60€**
de descuento



Nuevos HP 260 Desktop Mini

La revolución al alcance de tu mano.

Oferta de lanzamiento:

Desde 249€



Completa tu oferta de **PCs y Monitores de SBSO** con

HP Care Pack PC 3 años (Ref.: U6578A)

+ **HP Care Pack Monitor 3 años**
(Ref.: UD950E)

por sólo **19€ más**



hp Care Pack
Por sólo **19€ más**

** Condiciones: limitado a un máximo de 10 unidades de cada P/N por Mayorista y hasta fin de existencias!
*PVP's recomendados IVA no incluido. Precios y Promociones vigentes hasta el 30 de Noviembre de 2015. Promoción no acumulable a otras promociones o precios especiales. (1) Cuota mensual IVA no incluido. El precio indicado está basado en un contrato de arrendamiento a 36 meses, sujeto a aprobación de crédito por parte del arrendador, con un importe mínimo de transacción de 2000 euros. Las cuotas de renting serán pagaderas mediante domiciliación bancaria el primer día de cada mes. Se puede incluir software y hardware de terceros. Las promociones sobre el mismo producto no son acumulables entre sí. Información sólo para Distribuidores. Algunas características, como el asistente de voz Cortana, la escritura a mano y Continuum requieren hardware más avanzado. Consulta windows.com/windows10upgrade. Se muestra el producto previo al lanzamiento, que está sujeto a cambios. Las apps se venden por separado. La imagen muestra una pantalla de Windows 10. Oferta de actualización a Windows 10 para los dispositivos con Windows 7 y Windows 8.1 elegibles (incluidos los que ya tengas) válida durante un año a partir de la fecha de disponibilidad de la actualización a Windows 10. Para obtener más información, visita www.hp.com/go/windows10upgrade.

hp + Windows 10
Actualización gratuita a Windows 10

Ordenadores de sobremesa para la PyMe

Productividad diaria

Noviembre 2015



HP ProDesk 405 MT
(Ref.: J4B13EA)

¡Liquidación total!

50€
de descuento



HP ProDesk 400 SFF
(Ref.: M3X16EA)

¡NUEVO!

50€
de descuento



HP ProDesk 400 SFF
(Ref.: M3X13EA)

¡NUEVO!

50€
de descuento



HP ProDesk 490 MT
(Ref.: J4B09EA)

50€
de descuento



HP ProDesk 490 MT
(Ref.: J4B02EA)



PVPs Recomendados
I.V.A. NO incluido

~~399€~~ **349€**

~~549€~~ **499€**

~~569€~~ **519€**

~~699€~~ **619€**

759€

Procesador	AMD® Quad-Core™ A4-6250	Intel® Core™ i3-4170 (3.7GHz, 3M de caché, 2 núcleos)	Intel® Core™ i5-4590s (3.0 GHz, 6M de caché, 4 núcleos)	Intel® Core™ i5-4590 (3.3GHz base, 6MB de caché, 4 núcleos)	Intel® Core™ i7-4790 (3.6GHz, 8M de caché, 4 núcleos)
Memoria RAM	4GB DDR3-1600 DIMM (1x4GB)	4GB DDR3-1600 DIMM (1x4GB)	4GB DDR3-1600 DIMM (1x4GB)	4GB DDR3-1600 DIMM (1x4GB)	8GB DDR3-1600 DIMM (1x8GB)
Disco duro	500GB 7200 RPM	500GB (7200 RPM SATA 2.5G)	500GB (7200 RPM SATA 2.5G)	1TB 7200 RPM	1TB (7200 RPM SATA 2.5G)
Tarjeta gráfica	AMD Radeon™ HD 8330	Intel® HD 4400 Graphics	Intel® HD 4600 Graphics	AMD Radeon HD 8490 1GB	Intel® HD Graphics 4600 integrados
Dispositivo óptico	HP SuperMulti	SATA Slim SuperMulti Optical Disc Drive	SATA Slim SuperMulti Optical Disc Drive	Slim SuperMulti Optical Disc Drive	SATA Slim SuperMulti Optical Disc Drive
Otros datos				SD Media Card Reader	SD Media Card Reader
Sistema Operativo	Windows 7® Professional 64 (disponible mediante derechos de actualización de Windows 8.1® Pro 64)	Windows® 10 Pro downgrade to Windows 7 Pro 64	Windows® 10 Pro downgrade to Windows 7 Pro 64	Windows 7® Professional 64 (disponible mediante derechos de actualización de Windows 8.1® Pro 64)	Windows 7® Professional 64 (disponible mediante derechos de actualización de Windows 8.1® Pro 64)
Teclado / Ratón	HP USB Keyboard & HP USB Optical Mouse	HP USB Keyboard & HP USB Optical Mouse	HP USB Standard Keyboard & HP USB Optical Mouse	HP USB Keyboard & HP USB Optical Mouse	HP USB Standard Keyboard & HP USB Optical Mouse
Garantía	1 año a domicilio (1-1-1)	1 año a domicilio (1-1-1)	1 año a domicilio (1-1-1)	1 año a domicilio (1-1-1)	1 año a domicilio (1-1-1)



PROTEGE TU INVERSIÓN
CON HP **CARE PACK**

HP Care Pack 3 años a domicilio (Ref.: U6578A) **PVP 70€** [Ver promoción](#)

HP Care Pack Premium SBSO 3 años a domicilio (Ref.: HL548E) **PVP 90€**

Promociones de noviembre en Ordenadores de sobremesa para la PyMe

INCREIBLES REBAJAS DE NOVIEMBRE

Este mes por la compra de un **HP ProDesk 400 SFF** con procesador **Intel® Core™ i3** (Ref.: M3X16E)

Llévate hasta **50€** de descuento**

Hasta **50€**
de descuento



Este mes por la compra de un **HP ProDesk 400 SFF** (Ref.: M3X13EA) ó **HP ProDesk 490 MT** (Ref.: J4B09EA) con procesador **Intel® Core™ i5**

Llévate **50€** de descuento

50€
de descuento



** Condiciones: limitado a un máximo de 10 unidades de cada P/N por Mayorista y hasta fin de existencias!

*PVP's recomendados IVA no incluido. Precios y Promociones vigentes hasta el 30 de Noviembre de 2015. Promoción no acumulable a otras promociones o precios especiales. (1) Cuota mensual IVA no incluido. El precio indicado está basado en un contrato de arrendamiento a 36 meses, sujeto a aprobación de crédito por parte del arrendador, con un importe mínimo de transacción de 2000 euros. Las cuotas de renting serán pagaderas mediante domiciliación bancaria el primer día de cada mes. Se puede incluir software y hardware de terceros. Las promociones sobre el mismo producto no son acumulables entre sí. Información sólo para Distribuidores. Algunas características, como el asistente de voz Cortana, la escritura a mano y Continuum requieren hardware más avanzado. Consulta windows.com/windows10upgrade. Se muestra el producto previo al lanzamiento, que está sujeto a cambios. Las apps se venden por separado. La imagen muestra una pantalla de Windows 10. Oferta de actualización a Windows 10 para los dispositivos con Windows 7 y Windows 8.1 elegibles (incluidos los que ya tengas) válida durante un año a partir de la fecha de disponibilidad de la actualización a Windows 10. Para obtener más información, visita www.hp.com/go/windows10upgrade.

hp + Windows 10
Actualización gratuita a Windows 10

Ordenadores All-in-One para la PyMe

Productividad diaria

Noviembre 2015



HP ProOne 400
(Ref.: L3E51EA)



HP ProOne 400
(Ref.: L3E50EA)



HP ProOne 400
(Ref.: L3E57EA)



HP ProOne 400
(Ref.: L3E47EA)



HP ProOne 400
(Ref.: F4Q64EA)



HP ProOne 400 G1 23"
(Ref.: G9E66EA)



PVPs Recomendados
I.V.A. NO incluido

599€

669€

729€

779€

839€

799€

Procesador

Intel® Pentium™ G3250T
(2.8GHz, 3MB de caché, 2 núcleos)

Intel® Core™ i3-4160T
(3.1GHz, 3MB de caché, 2 núcleos)

Intel® Core™ i5-4590T
(2.0GHz, 6MB de caché, 2 núcleos)

Intel® Core™ i3-4160T
(3.1GHz, 3MB de caché, 2 núcleos)

Intel® Core™ i5-4590T
(2.0GHz, 6MB de caché, 4 núcleos)

Intel® Core™ i5-4590T
(2 GHz, 6 MB de caché, 4 núcleos)

Memoria RAM

4GB DDR3-1600 SODIMM (1x4GB)

4GB DDR3-1600 SODIMM (1x4GB)

4GB DDR3-1600 SODIMM (1x4GB)

4GB DDR3-1600 SODIMM (1x4GB)

4GB DDR3-1600 SODIMM (1x4GB)

4GB DDR3-1600 SODIMM (1x4GB)

Disco duro

500GB 7200 RPM

500GB 7200 RPM

500GB 7200 RPM

500GB 7200 RPM

500GB 7200 RPM

500GB 7200 RPM

Tarjeta gráfica

Intel® HD

Intel® HD 4400

Intel® HD 4600

Intel® HD 4400

Intel® HD 4600

Intel® HD 4600

Dispositivo óptico

Slim SuperMulti Optical Disc Drive

Slim SuperMulti Optical Disc Drive

Slim SuperMulti Optical Disc Drive

Slim SuperMulti Optical Disc Drive

Slim SuperMulti Optical Disc Drive

Grabadora SATA SuperMulti DVD plana

Otros datos

HD LED anti-reflejos de 19,5" no táctil

HD LED anti-reflejos de 19,5" no táctil

HD LED anti-reflejos de 19,5" no táctil

HD LED táctil de 21,5"

HD LED táctil de 21,5"

23" LCD retroiluminada antirreflejo WVA WLED

Sistema Operativo

Windows 7® Professional 64 (disponible mediante derechos de actualización de **Windows 8.1® Pro 64**)

Windows 7® Professional 64 (disponible mediante derechos de actualización de **Windows 8.1® Pro 64**)

Windows 7® Professional 64 (disponible mediante derechos de actualización de **Windows 8.1® Pro 64**)

Windows 8.1 Pro 64bit

Windows 8.1 Pro 64bit

Windows 7® Professional 64 (disponible mediante derechos de actualización de **Windows 8.1® Pro 64**)

Teclado / Ratón

HP USB Keyboard / HP USB Optical Mouse

HP USB Keyboard / HP USB Optical Mouse

HP USB Keyboard / HP USB Optical Mouse

HP USB Keyboard/ HP USB Optical Mouse

HP USB Keyboard/ HP USB Optical Mouse

HP USB Keyboard/ HP USB Optical Mouse

Garantía

1 año a domicilio (1-1-1)

1 año a domicilio (1-1-1)

1 año a domicilio (1-1-1)

1 año a domicilio (1/1/1)

1 año a domicilio (1/1/1)

1 año a domicilio (1/1/1)



**PROTEGE TU INVERSIÓN
CON HP CARE PACK**

HP Care Pack 3 años a domicilio (Ref.: U6578A) PVP 70€ Ver promoción
HP Care Pack Premium SBSO 3 años a domicilio (Ref.: HL548E) PVP 90€ Ver promoción

Promociones de noviembre en All in One para la PyMe

HP Care Pack 3 años (Ref.: U6578A) DE REGALO por la compra de cualquier modelo **ProOne 400 19.5" no táctil**.



HP Care Pack Premium SBSO 3 años (Ref.: HL548E) DE REGALO por la compra de cualquier modelo **ProOne 400 21.5" táctil**.



*PVP's recomendados IVA no incluido. Precios y Promociones vigentes hasta el 30 de Noviembre de 2015. Promoción no acumulable a otras promociones o precios especiales. (1) Cuota mensual IVA no incluido. El precio indicado está basado en un contrato de arrendamiento a 36 meses, sujeto a aprobación de crédito por parte del arrendador, con un importe mínimo de transacción de 2000 euros. Las cuotas de renting serán pagaderas mediante domiciliación bancaria el primer día de cada mes. Se puede incluir software y hardware de terceros. Las promociones sobre el mismo producto no son acumulables entre sí. Información sólo para Distribuidores. Algunas características, como el asistente de voz Cortana, la escritura a mano y Continuum requieren hardware más avanzado. Consulta windows.com/windows10upgrade. Se muestra el producto previo al lanzamiento, que está sujeto a cambios. Las apps se venden por separado. La imagen muestra una pantalla de Windows 10. Oferta de actualización a Windows 10 para los dispositivos con Windows 7 y Windows 8.1 elegibles (incluidos los que ya tengas) válida durante un año a partir de la fecha de disponibilidad de la actualización a Windows 10. Para obtener más información, visita www.hp.com/go/windows10upgrade.

hp + Windows 10
Actualización gratuita a Windows 10

Ordenadores de sobremesa corporativos

Rendimiento empresarial, sólido y fiable

Noviembre 2015



HP EliteDesk 705

SFF / MT
(Ref.: J4V13EA / J4V09EA)

¡Liquidación total!

150€
de descuento



~~649€~~ **499€**

AMD® A8-6500B
(3.80 GHz, 4MB de caché, 4 núcleos)

AMD® D4

4GB DDR3-1600 DIMM (1x4GB)

500GB (7200 RPM SATA 3.5G) /
Grabadora SATA Slim SuperMulti ODD

Fuente de alimentación de 240W 87% de
eficiencia (SFF) & 280W 87% de eficiencia (MT)

Conexión de red Broadcom NetXtreme Gigabit
Ethernet Plus

Gráficos AMD Radeon™ HD 8570D integrados

Windows 7® Professional 64 (disponible mediante
derechos de actualización de **Windows 8.1® Pro 64**)

HP **USB** Standard Keyboard &
HP **USB** Optical Mouse

3 años a domicilio (3-3-3)

PROTEGE TU INVERSIÓN
CON HP **CARE PACK**

HP ProDesk 600

SFF / TWR
(Ref.: J7C45EA / J0F13EA)

¡Liquidación total!

100€
de descuento



~~699€~~ **599€**

Intel® Core™ i3-4160 / Intel® Core™ i3-4150
(3.60 / 3.50 GHz, 3MB de caché, 2 núcleos)

Intel® Q85 Express

4GB DDR3-1600 DIMM (1x4GB)

500GB (7200 RPM SATA 3.5G) /
Grabadora SATA Slim SuperMulti ODD

Fuente de alimentación de 240W 91% de
eficiencia (SFF) & 320W 92% de eficiencia (TWR)

Conexión de red Intel I217LM Gigabit (estándar)

Gráficos Intel Basic integrados **HD 4400**

Windows 7® Professional 64 (disponible mediante
derechos de actualización de **Windows 8.1® Pro 64**)

HP **USB** Standard Keyboard &
HP **USB** Optical Mouse

3 años a domicilio (3-3-3)

HP Carepack 4 años de garantía con asistencia a domicilio al día siguiente (Ref.:U7897) **PVP 26€**
HP Carepack 5 años de garantía con asistencia a domicilio al día siguiente (Ref.:U7899) **PVP 35€**

HP ProDesk 600

SFF / TWR
(Ref.: J0F01EA / J0E98EA)

¡Liquidación total!

100€
de descuento



~~749€~~ **649€**

Intel® Core™ i5-4590
(3.30 GHz, 6MB de caché, 4 núcleos)

Intel® Q85 Express

4GB DDR3-1600 DIMM (1x4GB)

500GB (7200 RPM SATA 3.5G) /
Grabadora SATA Slim SuperMulti ODD

Fuente de alimentación de 240W 91% de
eficiencia (SFF) & 320W 92% de eficiencia (TWR)

Conexión de red Intel I217LM Gigabit (estándar)

Gráficos Intel Basic integrados **HD 4600**

Windows 7® Professional 64 (disponible mediante
derechos de actualización de **Windows 8.1® Pro 64**)

HP **USB** Standard Keyboard &
HP **USB** Optical Mouse

3 años a domicilio (3-3-3)

HP EliteDesk 800

USDT
(Ref.: H5T98EA)

¡Liquidación total!

150€
de descuento



~~849€~~ **699€**

Intel® Core™ i5-4570S
(2.90 GHz, 6MB caché, 4 núcleos)

Intel® Q87 Express **con Tecnología vPro**

4GB DDR3-1600 SODIMM (1x4GB)

500GB (7200 RPM SATA 2.5G) /
Grabadora SATA Slim SuperMulti ODD

Fuente de alimentación de 135W 87% de eficiencia

Conexión de red Intel I217LM Gigabit (estándar)

Gráficos Intel Basic integrados **HD 4600**

Windows 7® Professional 64 (disponible mediante
derechos de actualización de **Windows 8.1® Pro 64**)

HP **USB** Standard Keyboard &
HP **USB** Optical Mouse

3 años a domicilio (3-3-3)

HP Carepack 4 años de garantía con asistencia a domicilio al día siguiente (Ref.:U7897) **PVP 26€**
HP Carepack 5 años de garantía con asistencia a domicilio al día siguiente (Ref.:U7899) **PVP 35€**

HP EliteDesk 800

SFF / TWR
(Ref.: J0F02EA / J0F08EA)

¡Liquidación total!

150€
de descuento



~~899€~~ **749€**

Intel® Core™ i5-4590
(3.30 GHz, 6MB de caché, 4 núcleos)

Intel® Q87 Express **con Tecnología vPro**

4GB DDR3-1600 DIMM (1x4GB)

500GB (7200 RPM SATA 3.5G) /
Grabadora SATA Slim SuperMulti ODD

Fuente de alimentación de 240W 91% de
eficiencia (SFF) & 320W 92% de eficiencia (TWR)

Conexión de red Intel I217LM Gigabit (estándar)

Gráficos Intel Basic integrados **HD 4600**

Windows 7® Professional 64 (disponible mediante
derechos de actualización de **Windows 8.1® Pro 64**)

HP **USB** Standard Keyboard &
HP **USB** Optical Mouse

3 años a domicilio (3-3-3)

Promociones de noviembre en Ordenadores de sobremesa

**SÚPER
LIQUIDACIÓN**



HP EliteDesk 705 o HP EliteDesk 800

Por la compra de cualquier **HP EliteDesk 705 MT, SFF o DM**
o de cualquier **HP EliteDesk de la serie 800**

beneficiate de un descuento de... **150€!**



HP ProDesk 600

Por la compra de cualquier
HP ProDesk de la serie 600

llévate un descuento de... **100€!**

Llévate un HP EliteDesk 800

USDT ó DM y consigue:

Monitor + Soporte

GRATIS

HP ProDisplay P201
(Ref.: C9F26AA)

o HP ProDisplay P202
(Ref.: K7X27AA)



HP EliteDesk 800 USDT (Ref.: H5T98EA)
+ IWC (Ref.: EBH15AA)

+ P201 (Ref.: C9F26AA) o P202 (Ref.: K7X27AA)



HP EliteDesk 800 DM (Ref.: FBX11EA)

+ IWC (Ref.: G1S1AA)
+ P201 (Ref.: C9F26AA) o P202 (Ref.: K7X27AA)

*PVP's recomendados IVA no incluido. Precios y Promociones vigentes hasta el 30 de Noviembre de 2015. Promoción no acumulable a otras promociones o precios especiales. (1) Cuota mensual IVA no incluido. El precio indicado está basado en un contrato de arrendamiento a 36 meses, sujeto a aprobación de crédito por parte del arrendador, con un importe mínimo de transacción de 2000 euros. Las cuotas de renting serán pagaderas mediante domiciliación bancaria el primer día de cada mes. Se puede incluir software y hardware de terceros. Las promociones sobre el mismo producto no son acumulables entre sí. Información sólo para Distribuidores. Algunas características, como el asistente de voz Cortana, la escritura a mano y Continuum requieren hardware más avanzado. Consulta windows.com/windows10upgrade. Se muestra el producto previo al lanzamiento, que está sujeto a cambios. Las apps se venden por separado. La imagen muestra una pantalla de Windows 10. Oferta de actualización a Windows 10 para los dispositivos con Windows 7 y Windows 8.1 elegibles (incluidos los que ya tengas) válida durante un año a partir de la fecha de disponibilidad de la actualización a Windows 10. Para obtener más información, visita www.hp.com/go/windows10upgrade.

hp + Windows 10
Actualización gratuita a Windows 10

Ordenadores de sobremesa corporativos

Rendimiento empresarial, sólido y fiable

Noviembre 2015



EliteDesk 705

DM
(Ref.: J4V19EA)

¡Liquidación total!

150€
de descuento



HP ProDesk 600

DM
(Ref.: J7D33EA)

¡Liquidación total!

100€
de descuento



HP ProDesk 600

DM
(Ref.: J7C56EA)

¡Liquidación total!

100€
de descuento



HP EliteDesk 800

DM
(Ref.: F6X31EA)

¡Liquidación total!

150€
de descuento



PVPs Recomendados I.V.A. NO incluido

~~529€~~ **379€**

AMD® A8 PRO-7600B
(3.50 GHz, 4MB de caché, 4 núcleos)

AMD® D4

4GB DDR3-1600 DIMM (1x4GB)

500GB (7200 RPM SATA 2.5G)

Fuente de Alimentación de 65W 87% de eficiencia

Conexión de red Broadcom NetXtreme Gigabit Ethernet Plus

Gráficos AMD Radeon™ HD 8570D integrados

Windows 7® Professional 64 (disponible mediante derechos de actualización de **Windows 8.1® Pro 64**)

HP **USB** Standard Keyboard & HP **USB** Optical Mouse

3 años a domicilio (3-3-3)

PROTEGE TU INVERSIÓN
CON HP **CARE PACK**

~~679€~~ **579€**

Intel® Core i3-4160T
(3.10 GHz, 3MB de caché, 2 núcleos)

Intel® Q85 Express

4GB DDR3-1600 DIMM (1x4GB)

500GB (7200 RPM SATA 2.5G)

Fuente de Alimentación de 65W 87% de eficiencia

Intel 7260 **802.11 a/b/g/n** M.2 NIC

Gráficos Intel Basic integrados **HD 4600**

Windows 7® Professional 64 (disponible mediante derechos de actualización de **Windows 8.1® Pro 64**)

HP **USB** Standard Keyboard & HP **USB** Optical Mouse

3 años a domicilio (3-3-3)

HP Carepack 4 años de garantía con asistencia a domicilio al día siguiente (Ref.:U7897) **PVP 26€**
HP Carepack 5 años de garantía con asistencia a domicilio al día siguiente (Ref.:U7899) **PVP 35€**

~~749€~~ **649€**

Intel® Core i5-4590T
(2.00 GHz, 6MB de caché, 2 núcleos)

Intel® Q85 Express

4GB DDR3-1600 DIMM (1x4GB)

500GB (7200 RPM SATA 2.5G)

Fuente de Alimentación de 65W 87% de eficiencia

Intel 7260 **802.11 a/b/g/n** M.2 NIC

Gráficos Intel Basic integrados **HD 4600**

Windows 7® Professional 64 (disponible mediante derechos de actualización de **Windows 8.1® Pro 64**)

HP **USB** Standard Keyboard & HP **USB** Optical Mouse

3 años a domicilio (3-3-3)

~~849€~~ **699€**

Intel® Core i5-4590T
(2.00 GHz, 6MB de caché, 4 núcleos)

Intel® Q87 Express con **Tecnología vPro**

4GB DDR3-1600 SODIMM (1x4GB)

500GB (7200 RPM SATA 2.5G)

Fuente de Alimentación de 65W 87% de eficiencia

Intel 7260 **802.11 a/b/g/n** M.2 NIC

Gráficos Intel Basic integrados **HD 4600**

Windows 7® Professional 64 (disponible mediante derechos de actualización de **Windows 8.1® Pro 64**)

HP **USB** Standard Keyboard & HP **USB** Optical Mouse

3 años a domicilio (3-3-3)

hp Care Pack

Promociones de noviembre en Ordenadores de sobremesa

SÚPER LIQUIDACIÓN



HP EliteDesk 705 o HP EliteDesk 800
Por la compra de cualquier **HP EliteDesk 705 MT, SFF o DM**
o de cualquier **HP EliteDesk de la serie 800**
beneficiate de un descuento de...

150€!



HP ProDesk 600
Por la compra de cualquier
HP ProDesk de la serie 600
llévate un descuento de...

100€!

Llévate un **HP EliteDesk 800 USDT ó DM** y consigue:
Monitor + Soporte GRATIS

HP ProDisplay P201 (Ref.: C9F26AA)
o HP Prodisplay P202 (Ref.: K7X27AA)



HP EliteDesk 800 USDT (Ref.: H5T98EA)
+ IWC (Ref.: E8H156AA)
+ P201 (Ref.: C9F26AA) o P202 (Ref.: K7X27AA)



HP EliteDesk 800 DM (Ref.: F6X31EA)
+ IWC (Ref.: G1V51AA)
+ P201 (Ref.: C9F26AA) o P202 (Ref.: K7X27AA)

*PVP's recomendados IVA no incluido. Precios y Promociones vigentes hasta el 30 de Noviembre de 2015. Promoción no acumulable a otras promociones o precios especiales. (1) Cuota mensual IVA no incluido. El precio indicado está basado en un contrato de arrendamiento a 36 meses, sujeto a aprobación de crédito por parte del arrendador, con un importe mínimo de transacción de 2000 euros. Las cuotas de renting serán pagaderas mediante domiciliación bancaria el primer día de cada mes. Se puede incluir software y hardware de terceros. Las promociones sobre el mismo producto no son acumulables entre sí. Información sólo para Distribuidores. Algunas características, como el asistente de voz Cortana, la escritura a mano y Continuum requieren hardware más avanzado. Consulta windows.com/windows10upgrade. Se muestra el producto previo al lanzamiento, que está sujeto a cambios. Las apps se venden por separado. La imagen muestra una pantalla de Windows 10. Oferta de actualización a Windows 10 para los dispositivos con Windows 7 y Windows 8.1 elegibles (incluidos los que ya tengas) válida durante un año a partir de la fecha de disponibilidad de la actualización a Windows 10. Para obtener más información, visita www.hp.com/go/windows10upgrade.

Ordenadores de sobremesa All-in-One corporativos

Rendimiento empresarial, sólido y fiable en menor espacio

Noviembre 2015



HP ProOne 600 (Ref.: J4U71EA)



849€

21.5 pulgadas IPS Full HD (1920 x 1080)
16:9 WLED antirreflejo
Intel® Core™ i3-4150 (3.50 GHz, 3MB de caché, 2 núcleos)

Intel® 8 Series (Q85)

4GB DDR3-1600 SODIMM (1x4GB)

500GB (7200 RPM SATA 3.5G)

Webcam 2.0 MP integrada, Micrófono dual & Altavoces stereo integrados

Dispositivo óptico Slim SuperMulti

Conexión de red Intel I217LM Gigabit (estándar) / Lector de Tarjetas 4 in 1

Gráficos Intel Basic integrados HD 4400

Fuente de alimentación interna de 180W 91% de eficiencia

E-Star 5.0 + EPEAT GOLD

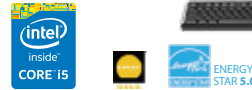
Stand básico

Windows 7® Professional 64 (disponible mediante derechos de actualización de **Windows 8.1® Pro 64**)

HP USB Standard Keyboard & HP USB Optical Mouse

3 años a domicilio (3-3-3)

HP ProOne 600 (Ref.: J4U69EA)



969€

21.5 pulgadas IPS Full HD (1920 x 1080)
16:9 WLED antirreflejo
Intel® Core™ i5-4590s (3.00 GHz, 6MB caché, 4 núcleos)

Intel® 8 Series (Q85)

4GB DDR3-1600 SODIMM (1x4GB)

500GB (7200 RPM SATA 3.5G)

Webcam 2.0 MP integrada, Micrófono dual & Altavoces stereo integrados

Dispositivo óptico Slim SuperMulti

Conexión de red Intel I217LM Gigabit (estándar) / Lector de Tarjetas 4 in 1

HP WLAN 802.11 a/b/g/n con Bluetooth Combo

Gráficos Intel Basic integrados HD 4600

Fuente de alimentación interna de 180W 91% de eficiencia

E-Star 5.0 + EPEAT GOLD

Stand ajustable en altura, inclinación y rotación

Windows 7® Professional 64 (disponible mediante derechos de actualización de **Windows 8.1® Pro 64**)

HP Wireless Keyboard & Mouse

3 años a domicilio (3-3-3)

HP EliteOne 800 (Ref.: J4U67EA)



999€

23 pulgadas IPS Full HD (1920 x 1080)
16:9 WLED antirreflejo
Intel® Core i5-4590s (3.00 GHz, 6MB caché, 4 núcleos)

Intel® 8 Series (Q87) con Tecnología vPro

4GB DDR3-1600 SODIMM (1x4GB)

500GB (7200 RPM SATA 2.5G)

Webcam 2.0 MP integrada, Micrófono dual & Altavoces stereo integrados

Dispositivo óptico Slim SuperMulti

Conexión de red Intel I217LM Gigabit (estándar) / Lector de Tarjetas 4 in 1

HP WLAN 802.11 a/b/g/n con Bluetooth Combo

Gráficos Intel Basic integrados HD 4600

Fuente de alimentación interna de 200W 93% de eficiencia

E-Star 5.0 + EPEAT GOLD

Stand ajustable en altura, inclinación y rotación

Windows 7® Professional 64 (disponible mediante derechos de actualización de **Windows 8.1® Pro 64**)

HP Wireless Keyboard & Mouse

3 años a domicilio (3-3-3)

HP EliteOne 800 Táctil (Ref.: J0F18EA)



1.099€

23 pulgadas IPS Full HD (1920 x 1080)
16:9 WLED antirreflejo TÁCTIL
Intel® Core i5-4590s (3.00 GHz, 6MB caché, 4 núcleos)

Intel® 8 Series (Q87) con Tecnología vPro

4GB DDR3-1600 SODIMM (1x4GB)

500GB (7200 RPM SATA 2.5G)

Webcam 2.0 MP integrada, Micrófono dual & Altavoces stereo integrados

Dispositivo óptico Slim SuperMulti

Conexión de red Intel I217LM Gigabit (estándar) / Lector de Tarjetas 4 in 1

Intel® 6205 802.11 a/b/g/n

Gráficos Intel Basic integrados HD 4600

Fuente de alimentación interna de 200W 93% de eficiencia

E-Star 5.0 + EPEAT GOLD

Stand ajustable en altura, inclinación y rotación

Windows® 8.1 Pro 64

HP Wireless Keyboard & Mouse

3 años a domicilio (3-3-3)

PVPs Recomendados I.V.A. NO incluido

Pantalla

Procesador

Chipset

Memoria RAM

Disco Duro

Multimedia

Dispositivo Óptico

Lan / Lector de tarjetas

Comunicaciones inalámbricas

Gráficos

Fuente de Alimentación

Conformidad del Rendimiento Energético

Ergonomía

Sistema Operativo

Teclado / Ratón

Garantía



PROTEGE TU INVERSIÓN
CON HP CARE PACK

HP Carepack 4 años de garantía con asistencia a domicilio al día siguiente (Ref.:U7897) **PVP 26€**

HP Carepack 5 años de garantía con asistencia a domicilio al día siguiente (Ref.:U7899) **PVP 35€**

HP Carepack 4 años de garantía con asistencia a domicilio al día siguiente (Ref.:U7897) **PVP 26€**

HP Carepack 5 años de garantía con asistencia a domicilio al día siguiente (Ref.:U7899) **PVP 35€**

Las opciones de ergonomía más avanzadas gracias al stand ajustable en altura, inclinación y rotación



Altura

Inclinación



Rotación

Actualización gratuita a Windows 10

*PVP's recomendados IVA no incluido. Precios y Promociones vigentes hasta el 30 de Noviembre de 2015. Promoción no acumulable a otras promociones o precios especiales. (1) Cuota mensual IVA no incluido. El precio indicado está basado en un contrato de arrendamiento a 36 meses, sujeto a aprobación de crédito por parte del arrendador, con un importe mínimo de transacción de 2000 euros. Las cuotas de renting serán pagaderas mediante domiciliación bancaria el primer día de cada mes. Se puede incluir software y hardware de terceros. Las promociones sobre el mismo producto no son acumulables entre sí. Información sólo para Distribuidores. Algunas características, como el asistente de voz Cortana, la escritura a mano y Continuum requieren hardware más avanzado. Consulta windows.com/windows10upgrade. Se muestra el producto previo al lanzamiento, que está sujeto a cambios. Las apps se venden por separado. La imagen muestra una pantalla de Windows 10. Oferta de actualización a Windows 10 para los dispositivos con Windows 7 y Windows 8.1 elegibles (incluidos los que ya tengas) válida durante un año a partir de la fecha de disponibilidad de la actualización a Windows 10. Para obtener más información, visita www.hp.com/go/windows10upgrade.

Monitores para la PyMe

Productividad diaria

Noviembre 2015



HP V196
(Ref.: M7F91AA)

¡NUEVO!



99€

HP W2072a
(Ref.: B5M13AA)

¡Liquidación total!



~~119€~~ **105€**

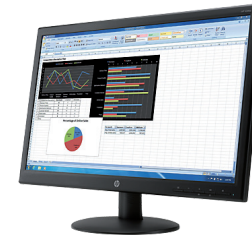
HP V212a
(Ref.: M6F38AA)

¡NUEVO!



109€

HP V241p
(Ref.: K0Q34AA)



159€

HP ProDisplay P202 LED
(Ref.: K7X27AA)

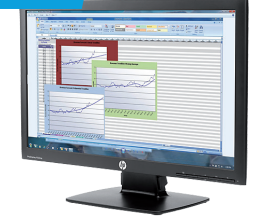
¡NUEVO!



129€

HP ProDisplay P222va LED
(Ref.: K7X30AA)

¡NUEVO!



139€

PVPs Recomendados
I.V.A. NO incluido

Tamaño de pantalla

Resolución

Ratio Contraste

Ángulo de visión

Entrada analógica/digital

Multimedia

Garantía

18,5"

1366 x 768 @ 60 Hz

5,000,000:1

90° horizontal; 65° vertical

Analógica (VGA) y Digital (DVI)

1 año (1-1-0)

20"

1600 x 900 @ 60 Hz

3,000,000:1

90°

Analógica (VGA) y Digital (DVI)

Con altavoces integrados

1 año (1-1-0)

20,7"

1920 x 1080 @ 60 Hz

600:1 static; 5000000:1 dynamic

90° horizontal; 65° vertical

Analógica (VGA) y Digital (DVI)

1 año (1-1-0)

23.6"

1920 x 1080 @ 60 Hz

5,000,000:1

178° horizontal; 178° vertical

Analógica VGA, Digital (DVI-D) (with HDCP support)

1 año (1-1-0)

20" Panorámico

1600 x 900 @ 60 Hz

5.000.000:1 dynamic

170° horizontal; 160° vertical

Analógica (VGA) y Digital (DP)

Altavoces opcionales

3 años de garantía

21.5" Panorámico

1920 x 1080 @ 60 Hz

3000:1 Static

178° horizontal; 178° vertical

Analógica (VGA) y Digital (DP)

Altavoces opcionales

3 años de garantía



UD950E. HP Care Pack ampliación a 3 años

U7934E. HP Care Pack 4 años de asistencia a domicilio al día siguiente PVP: **12€**

Promociones de noviembre en Monitores para la PyMe

Completa tu oferta de **PCs y Monitores de SBSO** con **HP Care Pack PC 3 años** (Ref.: U6578A) + **HP Care Pack Monitor 3 años** (Ref.: UD950E)

por sólo 19€ más



hp Care Pack
Por sólo 19€ más

KASPERSKY SMALL OFFICE KASPERSKY lab
protección antimalware excepcional.

Herramientas y funcionalidades que fortalecen tu seguridad, aumentan tu productividad y protegen tus transacciones financieras.

Ref.: L1G41AA
Kaspersky Security-KSOS Licencia 3 años PVP:

Por tan solo 38€

*PVP's recomendados IVA no incluido. Precios y Promociones vigentes hasta el 30 de Noviembre de 2015. Promoción no acumulable a otras promociones o precios especiales. (1) Cuota mensual IVA no incluido. El precio indicado está basado en un contrato de arrendamiento a 36 meses, sujeto a aprobación de crédito por parte del arrendador, con un importe mínimo de transacción de 2000 euros. las cuotas de renting serán pagaderas mediante domiciliación bancaria el primer día de cada mes. Se puede incluir software y hardware de terceros. Las promociones sobre el mismo producto no son acumulables entre si. Información sólo para Distribuidores.

Monitores corporativos

Ergonomía e innovación visual

Noviembre 2015



HP EliteDisplay E190i LED
(Ref.: E4U30AA)



159€

HP EliteDisplay E201 LED
(Ref.: C9V73AA)

¡Liquidación total!



~~149€~~ **139€**

HP EliteDisplay E231 LED
(Ref.: C9V75AA)

¡Liquidación total!



~~179€~~ **159€**

HP EliteDisplay E232 LED
(Ref.: M1N98AA)

¡NUEVO!



179€

HP EliteDisplay E242
(Ref.: M1P02AA)

¡NUEVO!



229€

PVPs Recomendados
I.V.A. NO incluido

Tamaño de pantalla

Resolución

Ratio Contraste

Ángulo de visión

Entrada analógica/digital

Multimedia

Garantía

18.89" Formato 5:4

1280 x 1024 @ 60 Hz

3.000.000:1 dynamic

178° / 178°

Analógica (VGA) & Digital (DVI y DP) y USB 2-port hub

Altavoces opcionales

3 años de garantía

20" Panorámico

1600 x 900 @ 60 Hz

5.000.000:1 dynamic

170° / 160°

Analógica (VGA) y Digital (DVI y DP) y USB 2-port hub

Altavoces opcionales

3 años de garantía

23" Panorámico

1920 x 1080 @ 60 Hz

5.000.000:1 dynamic

170°/160°

Analógica (VGA) y Digital (DVI y DP) y USB 2-port hub

Altavoces opcionales

3 años de garantía

23" Panorámico

1920 x 1080 @ 60 Hz

5.000.000:1 dynamic

178° / 178°

Analógica (VGA) y Digital (HDMI y DP) y USB 2-port hub

Altavoces opcionales

3 años de garantía

24" Panorámico

1920 x 1200 @ 60 Hz

5.000.000:1 dynamic

178° / 178°

Analógica (VGA) y Digital (HDMI y DP) y USB 2-port hub

Altavoces opcionales

3 años de garantía

PROTEGE TU INVERSIÓN
CON HP CARE PACK

U7934E. HP Care Pack 4 años de asistencia a domicilio al día siguiente PVP: **12€** sin IVA



HP EliteDisplay S270c

Monitor curvado de 68,6 cm (27")

Aprovecha la curva.

Muestra el contenido de tu PC y dispositivo móvil de una nueva forma excepcional con el monitor curvado HP Elite Display S270c, la primera pantalla comercial curvada de HP: 68,6 cm (27") en diagonal de una experiencia visual envolvente y elegante con legibilidad de periféricos mejorada.



Ref.: K1M38AA

Tamaño de pantalla (diagonal) 68,6 cm (27")

Ángulo de visualización 178° en horizontal; 178° en vertical

Brillo 300 cd/m²

Relación de contraste estático 3000:1; dinámico 10000000:1

Resolución nativa 1920 x 1080

Puertos y Conectores 1 Entrada de audio

Peso 6,7 kg (con soporte); 5,5 kg (sin soporte)

Características ergonómicas Inclinación: de -1 a +20°

Multimedia Cuatro altavoces, 4 W por canal, L y R, Audio DTS

Garantía 1 año de garantía limitada, incluido 1 año para piezas y mano de obra

Por sólo **349€**

*PVP's recomendados IVA no incluido. Precios y Promociones vigentes hasta el 30 de Noviembre de 2015. Promoción no acumulable a otras promociones o precios especiales. (1) Cuota mensual IVA no incluido. El precio indicado está basado en un contrato de arrendamiento a 36 meses, sujeto a aprobación de crédito por parte del arrendador, con un importe mínimo de transacción de 2000 euros. las cuotas de renting serán pagaderas mediante domiciliación bancaria el primer día de cada mes. Se puede incluir software y hardware de terceros. Las promociones sobre el mismo producto no son acumulables entre si. Información sólo para Distribuidores.

Terminales Punto de Venta y accesorios

Para optimizar tu punto de venta

Noviembre 2015



HP RP7 Retail System, Model 7800

Referencia	Descripción	PVPs Recomendados <small>I.V.A. NO incluido</small>
T0F03EA	HP rp7800 POS G540 500G 4.0G 8 PC	1.139€
T0F05EA	HP rp7800 POS G540 500G 4.0G 21 PC	1.308€
T0F06EA	HP rp7800 POS G540 500G 4.0G 28 PC	1.400€
C2R96EA	RP7 7800 15R 320HDD 4GB Win7 Pent Perf Stand	1.526€
H5W89EA	RP7 7800 15C i3 320G 4.0G POSReady7 Perf Stand	1.582€



HP RP5 Retail System Model 5800

Referencia	Descripción	PVPs Recomendados <small>I.V.A. NO incluido</small>
H6T39EA	HP rp5800 POS G850 500G 4.0G FreeDOS	603€
H6T40EA	HP rp5800 POS i3 500G 4.0G FreeDOS	678€
F8V77EA	HP rp5800 POS i5 128G 4.0G POSReady7	883€



HP RP5 Retail System Model 5810

Referencia	Descripción	PVPs Recomendados <small>I.V.A. NO incluido</small>
J2V27EA	HP RPS Model 5810 Cel 4GB 500G FreeDOS	557€
J2V29EA	HP RPS Model 5810 i7 4GB 128G POSReady 7	1.061€
J2V32EA	HP RPS Model 5810 Pentium 4GB 128G Win 8.1 Pro	845€



HP RP2 Retail System Model 2000

Referencia	Descripción	PVPs Recomendados <small>I.V.A. NO incluido</small>
M5V08EA	HP rp2000 POS 500G 4.0G 8 PC	960€
M5V09EA	HP rp2000 POS 500G 4.0G 21 PC	1.123€
J9C70EA	HP RP2 Model 2000 128GB SSD, 4GB, Celeron, Win8.1 64GB Recov. Kit, Stand	1.286€



HP RP2 Retail System Model 2030

Referencia	Descripción	PVPs Recomendados <small>I.V.A. NO incluido</small>
M5V03EA	HP rp203 POS 500G 4.0G 8 PC	1.115€
M5V04EA	HP rp203 POS 500G 4.0G 45 PC	1.288€
M5V05EA	HP RP2 Model 2030, 320GB HDD, 4GB, Pentium, Win8 downgrade Win7 32bit, Stand, MSR	1.439€

Soluciones de movilidad



Referencia	Descripción	PVPs Recomendados <small>I.V.A. NO incluido</small>
E6R78AA	HP ElitePad Retail Jacket No Battery	330€
E6R79AA	HP ElitePad Retail Jacket w/Battery	394€
K7T91AA	HP Retail Case for ElitePad	109€
F3K89AA	HP Retail Expansion Dock for ElitePad	311€
G8C11AA	HP ElitePad Mobile POS Charging Dock	76€
G8C30EA	HP ElitePad Mobile POS Solution w/Battery	1.282€
G8C31EA	HP ElitePad Mobile POS Solution No Battery	1.221€
L5Q11EA	HP ElitePad Mobile Retail Solution (with Retail Case)	987€

Accesorios Terminal Punto de Venta

HP Retail POS Peripherals

Referencia	Descripción	PVPs Recomendados <small>I.V.A. NO incluido</small>
A1X81AA	HP Ht Adj Stand for Touch Monitor	81€
A1X76AA	HP L6010 Retail LED MNT	386€
A1X79AA	HP Dual Position L6010 Stand	46€
BM476AA	HP Serial USB Thermal Receipt Printer	270€
FK182AA	HP Heavy Duty Cash Drawer	171€
A1X77AA	HP L6017tm Retail LED MNT	575€
F7A92AA	HP Retail Integrated 7-inch CFD Display	223€
F7A93AA	HP LCD Pole Display	257€
LL543AA	HP L1506x 15-inch LED Monitor	209€
BM477AA	HP PUSB Y Cable	29€
BW867AA	HP Flip Top Cash Drawer	182€
BZ335AA	HP Flip Top Till with Locking Cover EURO	60€
C7T71AA	HP 3-port 12V Powered USB Port HH Card	21€
E1L07AA	HP Retail Integrated Barcode Scanner	233€
E5E14AA	HP Retail Value Stand	67€
E6P34AA	HP Wireless Barcode Scanner	372€
F7M66AA	HP Value Serial/USB Receipt Printer	204€
K0A30AA	HP RP2 RJ50 to D89 cable 2 meter	14€
K1C13AA	HP RP2 Stand	56€
QZ703AA	HP RP7 Adjustable Stand	89€



HP Digital Signage Displays

Referencia	Descripción	PVPs Recomendados <small>I.V.A. NO incluido</small>
LM217AA	HP LD4730G 47-In Ultra-Slim DSD	3.733€
F1M93AA	HP LD4245tm Digital Signage Display	2.121€

hp + Windows 10
Actualización gratuita a Windows 10

Workstations de sobremesa

Supera el rendimiento de tu imaginación

Noviembre 2015



HP Z230 Small Form Factor (Ref.: WM709EA)

Nuestra estación de trabajo más asequible en un tamaño compacto. 57% más pequeña que la HP Z230 Tower



1.049€

Intel® Core™ i7-4790
(Hasta 4.00 GHz, 8MB de caché, 4 núcleos)

Intel® C226

4GB DDR3-1600 nECC (1x4GB)

1TB (7200 RPM SATA 3.5G)

HP 16X DVD+/-RW SuperMulti SATA

Conexión de red Intel I217LM Gigabit (estándar) / Lector de tarjetas 14-en 1

Gráficos Intel integrados **HD P4600**

4 USB 3.0; 6 USB 2.0; 1 serial port; 2 PS/2; 3 DisplayPort (DP 1.2); 1 entrada de audio; 1 salida de audio; 1 RJ-45; 1 auriculares; 2 micrófono

Fuente de alimentación de 240W 92% de eficiencia

HP Z230 Tower Workstation (Ref.: G1X42EA)



1.249€

Intel® Xeon™ Quad-Core E3-1245v3
(Hasta 3.80 GHz, 8MB de caché, 4 núcleos)

Intel® C226

8GB DDR3-1600 ECC (2x4GB)

1TB (7200 RPM SATA 3.5G)

Grabadora DVD SATA Slim SuperMulti ODD

Conexión de red Intel I217LM Gigabit (estándar) / Lector de tarjetas 14-en 1

Gráficos Intel integrados **HD P4600**

4 USB 3.0; 6 USB 2.0; 2 PS/2; 2 DisplayPort (DP 1.2); 1 DVI-I Single Link; 1 entrada de audio; 1 salida de audio; 1 RJ-45; 1 auriculares; 2 micrófono

Fuente de alimentación de 400W 92% de eficiencia

HP Z440 Tower Workstation (Ref.: G1X54EA)



1.559€

Intel® Xeon™ Quad-Core E5-1620 v3
(Hasta 3.50 GHz, 10MB de caché, 4 núcleos)

Intel® C612

16GB DDR4-2133 (2x8GB)

1TB (7200 RPM SATA)

9.5mm Slim SuperMulti DVD+/-RW SATA

Conexión de red Intel I218LM PCIe GbE Controller / Lector de Tarjetas 15-en-1

Sin gráfica integrada

8 USB 3.0; 2 USB 2.0; 2 PS/2; 1 entrada de audio; 1 salida de audio; 1 RJ-45; 1 auriculares; 1 micrófono

Fuente de alimentación de 700W 90% de eficiencia

HP Z640 Tower Workstation (Ref.: G1X55EA)



2.049€

Intel® Xeon™ E5-2620v3
(Hasta 2.4 GHz, 15MB de caché, 6 núcleos)

Intel® C612

16GB DDR4-2133 (2x8GB)

1TB (7200 RPM SATA)

9.5mm Slim SuperMulti DVD+/-RW SATA

Conexión de red Intel I218LM PCIe GbE Controller / Lector de Tarjetas 15-en-1

Sin gráfica integrada

8 USB 3.0; 2 USB 2.0; 1 IEEE 1394a; 2 PS/2; 1 entrada de audio; 1 salida de audio; 1 RJ-45; 1 auriculares; 1 micrófono

Fuente de alimentación de 925W 90% de eficiencia

E-Star 5.0 + EPEAT Gold

Windows® 7 Professional 64 (disponible mediante derechos de actualización de **Windows® 8 Pro 64**)

HP **USB** Standard Keyboard & HP **USB** 1000dpi Laser Mouse

HP **PS2** Standard Keyboard & HP **USB** 1000dpi Laser Mouse

HP **USB** Standard Keyboard & HP **USB** 1000dpi Laser Mouse

HP **USB** Standard Keyboard & HP **USB** 1000dpi Laser Mouse

3 años a domicilio (3-3-3)

PROTEGE TU INVERSIÓN
CON HP **CARE PACK**

HP Care Pack de 4 años con asistencia a domicilio (Ref.: U7942E) **PVP 150€ Promoción 95€**

Promociones de noviembre en Workstations de sobremesa

¡Tarjetas gráficas a precios increíbles comprando tu Workstation de sobremesa!

HP NVIDIA Quadro K2000 2GB (Ref.: C2J93AA)	705,82€	439€
HP NVIDIA Quadro K600 1GB (Ref.: C2J92AA)	275,93€	179€
HP AMD FirePro V3900 1GB (Ref.: A6R69AA)	178,59€	119€
NVIDIA Quadro K4000 3GB (Ref.: C2J94AA)	1.365,67€	859€

NVIDIA Quadro K620 2GB Graphics (Ref.: J3G87AA)	275,83€	179€
NVIDIA Quadro K420 1GB Graphics (Ref.: J3G86AA)	167,55€	109€
NVIDIA Quadro K2200 4GB Graphics (Ref.: J3G88AA)	725,06€	449€
AMD FirePro W2100 2GB Graphics (Ref.: J3G91AA)	169,67€	109€
NVIDIA Quadro K4200 4GB Graphics* (Ref.: J3G89AA)	1.389,06€	859€

*Esta gráfica requiere la colocación del kit de ventilador y guía de tarjeta frontal que se vende por separado

¡Promoción destacada del mes!

Llévate un monitor **HP Performance Display Z23i** (Ref.: D7Q13A4) con cualquiera de los modelos de Workstation **POR SÓLO 59€**



*PVP y recomendados IVA no incluido. Precios y Promociones vigentes hasta el 30 de Noviembre de 2015. Promoción no acumulable a otras promociones o precios especiales. (1) Cuota mensual IVA no incluido. El precio indicado está basado en un contrato de arrendamiento a 36 meses, sujeto a aprobación de crédito por parte del arrendador, con un importe mínimo de transacción de 2000 euros. Las cuotas de renting serán pagaderas mediante domiciliación bancaria el primer día de cada mes. Se puede incluir software y hardware de terceros. Las promociones sobre el mismo producto no son acumulables entre sí. Información sólo para Distribuidores. Algunas características, como el asistente de voz Cortana, la escritura a mano y Continuum requieren hardware más avanzado. Consulta windows.com/windows10upgrade. Se muestra el producto previo al lanzamiento, que está sujeto a cambios. Las apps se venden por separado. La imagen muestra una pantalla de Windows 10. Oferta de actualización a Windows 10 para los dispositivos con Windows 7 y Windows 8.1 elegibles (incluidos los que ya tengas) válida durante un año a partir de la fecha de disponibilidad de la actualización a Windows 10. Para obtener más información, visita www.hp.com/go/windows10upgrade.

Workstations de sobremesa

Supera el rendimiento de tu imaginación

Noviembre 2015



Haz que el rendimiento de AutoCad sea increíble con tu Z

Este mes llévate una **HP Workstation Z230 SFF** (Ref.: WM709EA) con **4GB de RAM adicionales** (Ref.: B1S53AA) y una tarjeta gráfica **HP Nvidia Quadro K420** (Ref.: J3G86AA) por sólo **1.110€**



AUTODESK
AUTOCAD
2015

Procesador Intel® Core™ i7-4790 (Hasta 4.00 GHz, 8MB de caché, 4 núcleos)
Chipset Intel® C226
Memoria RAM de 4GB DDR3-1600 nECC (1x4GB) + 4GB DDR3-1600 nECC (1x4GB) adicionales (TOTAL 8GB)
Disco Duro de 1TB (7200 RPM SATA 3.5G)
Dispositivo Óptico HP 16X DVD+/-RW SuperMulti SATA
Conexión de red Conexión de red Intel® I217LM Gigabit (estándar)
Lector de Tarjetas 14-en-1
Gráficos Intel® integrados HD P4600
Puertos y conectores: 4 USB 3.0; 6 USB 2.0; 1 serial port; 2 PS/2; 3 DisplayPort (DP 1.2); 1 entrada de audio; 1 salida de audio; 1 RJ-45; 1 auriculares; 2 micrófono
Fuente de alimentación de 240W 92% de eficiencia
Conformidad del Rendimiento Energético E-Star 5.0 + EPEAT Gold
Sistema Operativo Windows® 7 Professional 64 (disponible mediante derechos de actualización de Windows® 8 Pro 64)
Garantía de 3 años a domicilio (3-3-3)
HP Care Pack de 4 años con asistencia a domicilio (Ref.: U7942E) PVP 150€ Promoción 95€



HP Z230 SFF Workstation
(Ref.: WM709EA)



4GB DDR3-1600 nECC (1x4GB)
(Ref.: B1S53AA)



NVIDIA Quadro K420
(Ref.: J3G86AA)



Todo por sólo
1.110€

hp + Windows 10
Actualización gratuita a Windows 10

*PVP's recomendados IVA no incluido. Precios y Promociones vigentes hasta el 30 de Noviembre de 2015. Promoción no acumulable a otras promociones o precios especiales. (1) Cuota mensual IVA no incluido. El precio indicado está basado en un contrato de arrendamiento a 36 meses, sujeto a aprobación de crédito por parte del arrendador, con un importe mínimo de transacción de 2000 euros. Las cuotas de renting serán pagaderas mediante domiciliación bancaria el primer día de cada mes. Se puede incluir software y hardware de terceros. Las promociones sobre el mismo producto no son acumulables entre si. Información sólo para Distribuidores. Algunas características, como el asistente de voz Cortana, la escritura a mano y Continuum requieren hardware más avanzado. Consulta windows.com/windows10upgrade. Se muestra el producto previo al lanzamiento, que está sujeto a cambios. Las apps se venden por separado. La imagen muestra una pantalla de Windows 10. Oferta de actualización a Windows 10 para los dispositivos con Windows 7 y Windows 8.1 elegibles (incluidos los que ya tengas) válida durante un año a partir de la fecha de disponibilidad de la actualización a Windows 10. Para obtener más información, visita www.hp.com/go/windows10upgrade.

Workstations portátiles

Potencia en movimiento

Noviembre 2015



hp + Windows 10
Actualización gratuita a Windows 10

Workstations Ultrabook™

HP Zbook 14 G2
(Ref.: J8Z79EA)



HP ZBook 15u G2
(Ref.: J8Z92EA)



90€
de descuento

HP Zbook 15 G2
(Ref.: J8Z46EA)



HP Zbook 17 G2
(Ref.: J9A21EA)



PVPs Recomendados
I.V.A. NO incluido

1.499€

~~1.649€~~ **1.559€**

1.649€

1.899€

Pantalla

14" LED HD SVA Anti-Glare + 720p HD Webcam

15.6" LED FHD SVA Anti Glare + 720p HD Webcam

15.6" LED FHD SVA AG + 720p HD Webcam

17.3" LED FHD WVA AG + 720p HD Webcam

Procesador

Intel® Core™ i7-5600U
(Hasta 3.2 GHz, 4 MB caché, 2 núcleos)

Intel® Core™ i7-5600U
(Hasta 3.2 GHz, 4 MB caché, 2 núcleos)

Intel® Core™ i7-4710MQ Quad Core
(Hasta 2,5 GHz, 6MB caché, 4 núcleos)

Intel® Core™ i7-4710MQ Quad Core
(Hasta 2,5 GHz, 6MB caché, 4 núcleos)

Chipset

Chipset **integrado** con procesador

Chipset **integrado** con procesador

Mobile Intel® QM87

Mobile Intel® QM87

Memoria RAM

8GB DDR3L SDRAM 1600 MHz 1DIM

8GB DDR3L SDRAM 1600 MHz 1DIM

8GB 1600MHz DDR3L 2DM

8GB 1600MHz DDR3L 2DM

Disco Duro

256GB HP Z Turbo Drive PCIe SSD

256GB HP Z Turbo Drive PCIe SSD

256 SED SSD Opal 2

Mini card SSD **256GB** M.2 PCIe + HDD Bracket

Dispositivo Óptico

AMD FirePro 4150M

AMD FirePro 4150M

DVD+/-RW SuperMulti DL

DVD+/-RW SuperMulti DL

Gráficos

AMD FirePro 4150M

AMD FirePro 4150M

NVIDIA Quadro K1100M Graphics

NVIDIA Quadro K2200M

Comunicaciones Inalámbricas

Intel 7265 **802.11 a/b/g/n** + Bluetooth 4.0

Intel 7265 **802.11 a/b/g/n** + Bluetooth 4.0

Intel 7260 ac 2x2 + Bluetooth 4.0

Intel 7260 ac 2x2 + Bluetooth 4.0

Seguridad

Lector de Huellas & TPM 1.2 Embedded Security Chip

Lector de Huellas & TPM 1.2 Embedded Security Chip

Lector de Huellas

Lector de Huellas

Batería

Batería 3 celdas **Long Life** (50 WHr)

Batería 3 celdas **Long Life** (50 WHr)

Batería 8 celdas **Long Life** (75 WHr)

Batería 8 celdas **Long Life** (75 WHr)

Peso

Desde **1.71 kg** (según configuración)

Desde **1.91 kg** (según configuración)

Desde **3.46 kg** (según configuración)

Desde **3.46 kg** (según configuración)

Sistema Operativo

Windows® 7 Professional 64 (disponible mediante derechos de actualización de **Windows® 8 Pro 64**)

Windows® 7 Professional 64 (disponible mediante derechos de actualización de **Windows® 8 Pro 64**)

Windows® 7 Professional 64 (disponible mediante derechos de actualización de **Windows® 8 Pro 64**)

Windows® 7 Professional 64 (disponible mediante derechos de actualización de **Windows® 8 Pro 64**)

Garantía

3 años recogida y entrega (3-3-0)

3 años recogida y entrega (3-3-0)

3 años recogida y entrega (3-3-0)

3 años recogida y entrega (3-3-0)

PROTEGE TU INVERSIÓN
CON HP **CARE PACK**

HP Care Pack 3 year Next business day Onsite Notebook Only Service (Ref.: U4414E) PVP **110€** Precio Promoción **79€**
HP Care Pack 3 years Accidental Damage Protection Pickup Return (Ref.: U4428E) PVP **171€**



Promociones de noviembre en Workstations portátiles

¡Promoción destacada del mes!



Este mes tu **HP ZBook 14 G2** (Ref.: J8Z79EA)
+ **UltraSlim dócking** (Ref.: D9Y32AA)
+ **HP PerformanceDisplay Z23i** (Ref.: D7Q13A4)

POR SÓLO 2.783€ 1.819€
PVPs Recomendados I.V.A. NO incluido

*PVP's recomendados IVA no incluido. Precios y Promociones vigentes hasta el 30 de Noviembre de 2015. Promoción no acumulable a otras promociones o precios especiales. (1) Cuota mensual IVA no incluido. El precio indicado está basado en un contrato de arrendamiento a 36 meses, sujeto a aprobación de crédito por parte del arrendador, con un importe mínimo de transacción de 2000 euros. Las cuotas de renting serán pagaderas mediante domiciliación bancaria el primer día de cada mes. Se puede incluir software y hardware de terceros. Las promociones sobre el mismo producto no son acumulables entre sí. Información sólo para Distribuidores. Algunas características, como el asistente de voz Cortana, la escritura a mano y Continuum requieren hardware más avanzado. Consulta windows.com/windows10upgrade. Se muestra el producto previo al lanzamiento, que está sujeto a cambios. Las apps se venden por separado. La imagen muestra una pantalla de Windows 10. Oferta de actualización a Windows 10 para los dispositivos con Windows 7 y Windows 8.1 elegibles (incluidos los que ya tengas) válida durante un año a partir de la fecha de disponibilidad de la actualización a Windows 10. Para obtener más información, visita www.hp.com/go/windows10upgrade.

Monitores para Workstations HP

Precisión en color

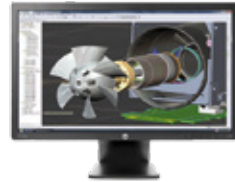
Noviembre 2015



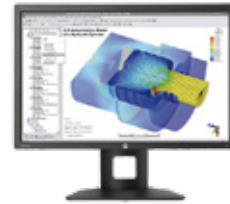
HP Z22i
(Ref.: D7Q14A4)



HP Z23i
(Ref.: D7Q13A4)



HP Z24i
(Ref.: D7P53A4)



HP Z24n
(Ref.: K7B99A4)



HP Z27n
(Ref.: K7C09A4)



HP Z30i
(Ref.: D7P94A4)



Monitores de altas prestaciones para diseño gráfico

Promociones noviembre

	209€	219€	309€	349€	599€	1.179€	
PVPs Recomendados I.V.A. NO incluido							
Tamaño de pantalla	21,5" IPS Gen 2 panorámico	23" IPS Gen 2 panorámico	24" IPS Gen 2 panorámico	24-inch IPS w/LED backlight	27-inch IPS w/LED backlight	30" IPS Gen 2 panorámico	
Resolución	1920 x 1080 @ 60 Hz	1920 x 1080 @ 60 Hz	1920 x 1200 @ 60 Hz	1920 x 1200 @ 60 Hz 16:10	2560 x 1440 @ 60 Hz (QHD)	2560 x 1600 @ 60 Hz	
Ratio Contraste	5.000.000:1 Dynamic	5.000.000:1 Dynamic	5.000.000:1 Dynamic	1000:1 Static; 5,000,000:1 Dynamic (DCR)	1000:1 Static; 5,000,000:1 Dynamic (DCR)	5.000.000:1 Dynamic	
Brillo	250 nits	250 nits	300 nits	300 nits	350 nits	350 nits	
Angulo de visión (H / V)	178° / 178°	178° / 178°	178° / 178°	178° / 178°	178° / 178°	178° / 178°	
Entrada analógica/digital	1 VGA, 1 DisplayPort 1.2 (1.1 compatible), 1 DVI-D; HDCP support on DisplayPort and DVI, USB 2.0 Hub (1 upstream, 2 downstream)	1 VGA, 1 DisplayPort 1.2 (1.1 compatible), 1 DVI-D; HDCP support on DisplayPort and DVI, USB 2.0 Hub (1 upstream, 2 downstream)	1 VGA, 1 DisplayPort 1.2 (1.1 compatible), 1 DVI-D; HDCP support on DisplayPort and DVI, USB 2.0 Hub (1 upstream, 4 downstream)	1 VGA, 1 DisplayPort 1.2 (1.1 compatible), 1 DVI-D; HDCP support on DisplayPort and DVI, USB 2.0 Hub (1 upstream, 4 downstream)	1 DisplayPort 1.2 entrada, 1 DisplayPort 1.2 salida, 1 mini DisplayPort entrada, 1 DVI-Dual Link, 1 MHL 2.0/HDMI 1.4; HDCP support on all inputs, 4 USB 3.0 (1 upstream, 4 downstream (one fast charging))	1 DisplayPort 1.2 entrada, 1 DisplayPort 1.2 salida, 1 mini DisplayPort entrada, 1 DVI-Dual Link, 1 MHL 2.0/HDMI 1.4; HDCP support on all inputs, 4 USB 3.0 (1 upstream, 4 downstream (one fast charging))	VGA, DisplayPort 1.2 (1.1 compatible), DVI-D; HDMI 1.4; HDCP support on DisplayPort, DVI, and HDMI, USB 3.0 Hub (1 upstream, 4 downstream)
Ergonomía	Inclinación, giro, regulación en altura, rotación de 90° para visualización horizontal ó vertical	Inclinación, giro, regulación en altura, rotación de 90° para visualización horizontal ó vertical	Inclinación, giro, regulación en altura, rotación de 90° para visualización horizontal ó vertical	Inclinación, giro, regulación en altura, rotación de 90° para visualización horizontal ó vertical	Inclinación, giro, regulación en altura, rotación de 90° para visualización horizontal ó vertical	Inclinación, giro, regulación en altura, rotación de 90° para visualización horizontal ó vertical	
Índice de respuesta	8 ms	8 ms	8 ms	14 ms typical (G-to-G); 8ms with scalar overdrive	14 ms typical (G-to-G); 8ms with scalar overdrive	8 ms	
Tamaño del píxel	0,248 mm	0,265 mm	0,270 mm	0,270 mm	0,2331 mm	0,250 mm	
Garantía	3 años de garantía	3 años de garantía	3 años de garantía	3 años de garantía	3 años de garantía	3 años de garantía	



PROTEGE TU INVERSIÓN CON HP CARE PACK (Ref.: U7934E) PVP: 12€ Promoción 6€

* No cubre el HP Z30i

Conoce los nuevos HP DreamColor Professional Displays

Hasta 1,07 billones de colores con 10 bits de precisión



HP 27" Z27x DreamColor
(Ref.: D7R00A4)

HP 24" Z24x DreamColor
(Ref.: E9Q82A4)

*PVP's recomendados IVA no incluido. Precios y Promociones vigentes hasta el 30 de Noviembre de 2015. Promoción no acumulable a otras promociones o precios especiales. (1) Cuota mensual IVA no incluido. El precio indicado está basado en un contrato de arrendamiento a 36 meses, sujeto a aprobación de crédito por parte del arrendador, con un importe mínimo de transacción de 2000 euros. las cuotas de renting serán pagaderas mediante domiciliación bancaria el primer día de cada mes. Se puede incluir software y hardware de terceros. Las promociones sobre el mismo producto no son acumulables entre si. Información sólo para Distribuidores.

Thin Clients

Amplía tus posibilidades

Noviembre 2015



**HP t310
Smart Zero**
(Ref.: C3G80AA)



**HP t420
ThinPro**
(Ref.: M5R73AA)

¡NUEVO!



**HP t420
Windows Embedded
Standard 7 con WiFi**
(Ref.: M5R76AA)

¡NUEVO!



**HP t520
ThinPro**
(Ref.: G9F04AA)



**HP t520
Smart Zero**
(Ref.: G9F02AA)



**HP t520 Windows
Embedded Standard 7**
(Ref.: G9F08AA)



**HP T620 Windows
Embedded Standard 7E**
(Ref.: F5A54AT / F5A54AA)



**HP T620
ThinPro Linux**
(Ref.: F5A50AT / F5A50AT)



**PVPs
Recomendados**
I.V.A. NO incluido

Procesador

Memoria RAM

Memoria Flash

Tarjeta Gráfica

HP Velocity

Citrix HDX

Peso

Garantía

hp Care Pack

	PRECIO PROMOCIÓN	PRECIO PROMOCIÓN	PRECIO PROMOCIÓN	PRECIO PROMOCIÓN	PRECIO PROMOCIÓN	PRECIO PROMOCIÓN	PRECIO PROMOCIÓN	PRECIO PROMOCIÓN
	477€ 299€	325€ 239€	440€ 339€	413€ 309€	413€ 309€	503€ 369€	615€ 419€	528€ 369€
Procesador	TERA2321 PCoIP Zero Client	AMD GX-209JA	AMD GX-209JA	AMD GX-212JC Dual-Core SOC APU with AMD Radeon HD Graphics (1.2 GHz)	AMD GX-212JC Dual-Core SOC APU with AMD Radeon HD Graphics (1.2 GHz)	AMD GX-212JC Dual-Core SOC APU with AMD Radeon HD Graphics (1.2 GHz)	AMD GX-217GA 1.65 GHz dual-core	AMD GX-217GA 1.65 GHz dual-core
Memoria RAM	512MB	2GB DDR3L SDRAM	2GB DDR3L SDRAM	4GB 1600 MHz DDR3L SDRAM	4GB 1600 MHz DDR3L SDRAM	4GB 1600 MHz DDR3L SDRAM	4GB	4GB
Memoria Flash		8GB	16GB	8GB M.2 SSD de memoria flash	8GB M.2 SSD de memoria flash	16GB M.2 SSD de memoria flash	VGA Adapter/ 16GB Solid State Drive	Serial Port Adapter / 16GB Solid State Drive
Tarjeta Gráfica							Radeon HD 8280E	Radeon HD 8280E
HP Velocity	No			Si	Si	Si	Si	Si
Citrix HDX	No	Si	Si	Si	Si	Si	Si	Si
Peso	0,63 Kg	0,74 Kg	0,74 Kg	1,04 Kg	1,04 Kg	1,04 Kg	1,36 Kg	1,36 Kg
Garantía	3 años de servicio de recogida y devolución							
hp Care Pack	U4847E. HP Care Pack 3 años intercambio al día siguiente PVP 15€ Promoción 9€							

PROTEGE TU INVERSIÓN
CON HP CARE PACK

U4847E. HP Care Pack 3 años intercambio al día siguiente PVP **15€** Promoción **9€**

*PVP's recomendados IVA no incluido. Precios y Promociones vigentes hasta el 30 de Noviembre de 2015. Promoción no acumulable a otras promociones o precios especiales. (1) Cuota mensual IVA no incluido. El precio indicado está basado en un contrato de arrendamiento a 36 meses, sujeto a aprobación de crédito por parte del arrendador, con un importe mínimo de transacción de 2000 euros. Las cuotas de renting serán pagaderas mediante domiciliación bancaria el primer día de cada mes. Se puede incluir software y hardware de terceros. Las promociones sobre el mismo producto no son acumulables entre sí. Información sólo para Distribuidores.

HP Care Pack

Protege tu equipo

Noviembre 2015



Mejora la eficiencia de tu negocio

Los HP Care Packs son paquetes de servicios predefinidos que ofrecen soporte proactivo para ayudarte a prevenir los periodos de inactividad del sistema. Cuando se produce un fallo, proporcionan el nivel de respuesta necesario para devolver la conectividad online a tus PCs e impresoras y recuperar la actividad de tu negocio. Los Servicios HP Care Pack también pueden combinarse fácilmente para cubrir todas tus necesidades.

Cuando prepares una oferta de hardware HP, no olvides que los servicios HP Care Pack son el mejor complemento ya que:

- **Aumenta la satisfacción del cliente:** tendrás a tus clientes protegidos.
- **Aumenta la confianza del cliente:** serás su proveedor de soluciones y no de equipos aislados.
- **Aumenta la fidelidad del cliente:** los clientes que adquieren servicios están más satisfechos y vuelven a comprar al mismo proveedor.

Qué pueden hacer por ti los Servicios HP Care Pack:



Servicio de Recogida y Devolución.

Extiende tu protección hasta cinco años y recogeremos el producto defectuoso en tus instalaciones.

Asistencia en tus Instalaciones al Siguiendo Día.

Si tus equipos fallan, disfruta de tranquilidad total y de máxima operatividad con la asistencia de un especialista autorizado de HP al siguiente día laborable.

Servicios PUR Pick up and Return

HP proporcionará al Cliente un servicio puerta a puerta, incluyendo recogida, reparación y devolución del equipo. HP le enviará un correo el día siguiente hábil a la llamada del cliente para recoger el equipo.

El servicio es durante horas laborales (de lunes a viernes, excepto los días festivos). [Consulta promociones con tu mayorista.](#)

Protección contra Daños Accidentales. (ADP)

Siéntete protegido y evita los costes imprevistos de reparación o sustitución provocados por accidentes como caídas, derrames de líquidos y cortes de electricidad.

Servicio de asistencia en viaje.

Ahora puedes viajar sin preocupaciones con tu ordenador portátil o tablet, disfrutando de acceso a soporte telefónico en el idioma local o en inglés al llegar a destino.

Servicios de Monitorización y Recuperación.

Juega sobre seguro y protege tu dispositivo con una solución de seguridad multicapa que ayuda a las organizaciones con la conformidad, la protección de datos, la recuperación de ordenadores robados y el seguimiento de los activos.

Servicio HP Post-garantía.

Disfruta de cobertura más tiempo extendiendo tu garantía estándar o el HP Care Pack que esté a punto de caducar.



Servicios DMR para sobremesas

El servicio de DMR (retención de soporte defectuoso) proporciona al cliente la opción de conservar los componentes de almacenamiento (discos duros) debido a los datos confidenciales contenidos y cumplir así con las leyes de protección de datos al mismo tiempo.

UE332E 3 años servicio retención soporte defectuoso

Cubre las series:
HP EliteDesk / EliteOne 7xx/8xx
HP ProDesk / ProOne 6xx - HP Compaq Elite 8xxx Pro
HP Compaq Elite 6xxx Pro

PVP: 30€ Precio de promoción: **18€**

UF360E 3 años servicio retención soporte defectuoso

Cubre las series:
HP ProDesk/ProOne 4xx Series/ HP Compaq 200 series
HP Pro 3xxx - HP Elite 75xx, HP 6xxB (EOSL 3Y)
HP Compaq 6xxx Pro - HP Compaq 4xxx Pro (EOSL 5Y)

PVP: 85€ Precio de promoción: **48€**

UE342E 3 años servicio DMR para workstations

Cubre las series:
Zxxx Series - z2xx, z4xx, z6xx, z8xx - z1xx AiO

PVP: 30€ Precio de promoción: **18€**

UM997E 3 años servicio DMR para RPOS Solutions

Cubre las series:
ap5xxx Series - rp57xx/rp58xx/rp7xxx Series

PVP: 75€ Precio de promoción: **45€**

U4QC5E 3 años servicio DMR para RPOS Solutions

Cubre las series: RP2 (rp2000 and rp2030)

PVP: 60€ Precio de promoción: **35€**



Servicios PUR Pick up and Return para portátiles SBSO

HP proporcionará al Cliente un servicio puerta a puerta, incluyendo recogida, reparación y devolución del equipo. HP le enviará un correo el día siguiente hábil a la llamada del cliente para recoger el equipo. El servicio es durante horas laborales (de lunes a viernes, excepto los días festivos).

Este mes llévate tu Care Pack pick up & return a un precio inmejorable

UK727E - HP Carepack 2 años Pick up & Return

Cubre las series:
HP 250/350

PVP: 46€

Llévatelo ahora **GRATIS**

UK707E - HP Carepack 3 años Pick up & Return

Cubre las series:
HP 250/350 HP ProBook 400
HP x360

PVP: 77€

Precio de promoción **39€**

45% de descuento*

con cualquier **HP Care Pack** o **post garantía** sólo durante este mes de noviembre.

* No aplicable a otras ofertas.



PCs y Monitores de SBSO

Completa tu oferta de Sobremesas y Monitores de SBSO con:

U6578A/ E - 3 años Next Business Day Onsite
Ordenadores de sobremesa para la PyMe



UD950E Care Pack de 3 años
Monitores para la PyMe

Por sólo **19€**

No olvides llevarte este mes por sólo **219€** más **Microsoft Office PKC 2016 Home & Business**

(Ref.: YF979AA)





Servicio de alquiler de equipamiento HP

Desde HP queremos informaros de un nuevo servicio que estamos seguros de que os va a gustar. Se trata del nuevo servicio de **ALQUILER DE EQUIPAMIENTO HP**, por un **precio/día*** (alquiler mínimo de una semana). Estos equipos son totalmente actuales y se irán renovando según vayan saliendo plataformas nuevas al mercado.

Aprovecha esta oportunidad y ofrécetelo a tus clientes, o úsalo en eventos, demos a clientes... Desde HP lanzamos este servicio para ayudarte a vender más y aumentar tu negocio con la ventaja añadida de que, con HP, puedes ofrecer equipos actuales y a un muy buen precio.

El servicio incluye:

- Plataformado
- Transporte, ida y vuelta
- Seguro:
 - Robo en el lugar de la instalación.
 - Accidentes en trasportes.
 - Daños accidentales
- Cambio de equipo por avería día siguiente (sólo para península)

No dejes escapar esta oportunidad de expandir tu negocio con este nuevo servicio. Se creativo y ofrécelo en agencias de eventos, al segmento de educación donde estas necesidades son muy claras, festivales, ferias y congresos, campañas especiales de vuestros clientes...

A continuación, te ofrecemos la lista de referencias y precios de lista para el alquiler. Consulta con tu comercial HP las condiciones y todas las dudas que te puedan surgir, incluso si necesitas cualquier otro equipo o instalación del mismo.



YF742AA ALQUILER DESKTOP + MONITOR 20": **9.9 €/DÍA**



YF743AA ALQUILER NOTEBOOK: **9.9 €/DÍA**



YF744AA ALQUILER MONITOR 20": **1.5 €/DÍA**



YF746AA ALQUILER DESKTOP: **8.96 €/DÍA**



YF745AA ALQUILER WORKSTATION: **13.4 €/DÍA**



YF747AA ALQUILER OFFICE: **1.56 €/DÍA**

Nuevo servicio de formación a clientes

Te ayudamos a proporcionarle a tus clientes todas las herramientas que necesitan

Desde el departamento de Servicios de HP, queremos presentarte el nuevo servicio de formación. Con él, queremos ayudarte a generar más negocio y a proveer a tus clientes de una herramienta única y flexible con la que podremos adaptarnos a las distintas necesidades de tus clientes.

El catálogo de soluciones que ofrecemos es amplio:

Formación en herramientas/aplicaciones relacionadas con el portafolio de equipos de impresión y sistemas personales de HP:

- HP Classroom Manager
- Chrome Management Console. Google Apps.
- Microsoft Partner Learning solutions (Office 365, Educational apps)
- Intel Management Console. Plataforma gestión V-Pro.

Demo de soluciones:

- Demo VDI (Citrix/VMware)
- Demo de RGS (Remote Graphic Software)

Consultoría de soluciones:

- Este servicio está orientado al asesoramiento del cliente para cubrir eficientemente sus necesidades, dimensionando el proyecto y configurando una propuesta de soluciones

Pruebas de concepto

Este servicio de formación estará disponible para Barcelona, Lleida, Madrid, Málaga, Sevilla, Tarragona, Valencia y Valladolid. Para otras localidades, puedes consultar precio y condiciones con tu comercial HP.

Las formaciones se impartirán en sesiones de 4 horas, con un límite de 25 asistentes. Se pueden contratar varios paquetes de la misma referencia, si se necesitaran más horas de formación.

Este servicio de formación está indicado para cualquier tipo de cliente y partner; y especialmente recomendado para el sector de la educación, donde los profesores necesitan formación en herramientas clave de las que no son expertos.

Ref.: YF665AA, PVP: 819€

Aprovecha la oportunidad de vender más soluciones de valor en tus operaciones. Para más detalles sobre este servicio, consulta con tu comercial HP.



No olvides llevarte este mes por sólo **219€** más **Microsoft Office PKC 2016 Home & Business** (Ref.: YF979AA)

Para otro tipo de servicios como Serigrafía, maquetación,...contacta con tu PBM.

*Alquiler mínimo una semana ¿Cómo funciona?: Se pasa un pedido normal a mayorista y éste tendrá que recibir de vuestra parte el número exacto de unidades y de días de alquiler así como la dirección de entrega y recogida.

**PVP's recomendados IVA no incluido. Precios y Promociones vigentes hasta el 30 de Noviembre de 2015. Promoción no acumulable a otras promociones o precios especiales. (1) Cuota mensual IVA no incluido. El precio indicado está basado en un contrato de arrendamiento a 36 meses, sujeto a aprobación de crédito por parte del arrendador, con un importe mínimo de transacción de 2000 euros. las cuotas de renting serán pagaderas mediante domiciliación bancaria el primer día de cada mes. Se puede incluir software y hardware de terceros. Las promociones sobre el mismo producto no son acumulables entre sí. Información sólo para Distribuidores.