

El Consejo de Administración de Telefónica se apoya en seis Comisiones Consultivas para asegurar el buen gobierno

A las Comisiones Consultivas o de Control se les encomienda el examen y seguimiento de algún área de especial relevancia para el buen gobierno de la Compañía, o el análisis monográfico de algún aspecto de trascendencia.

El Reglamento del Consejo de Administración configura a éste, básicamente, como un Órgano de supervisión y control de la actividad de la Compañía, encomendando la gestión ordinaria de los negocios de la misma en favor de los órganos ejecutivos y del equipo de dirección.

El Consejo se reserva determinadas competencias con carácter indelegable, teniendo competencia exclusiva sobre materias como: las políticas y estrategias generales; la evaluación del Consejo, de sus Comisiones y de su Presidente; el nombramiento de Altos Directivos, así como la retribución de los Consejeros y Altos Directivos; y las inversiones estratégicas.

COMPOSICIÓN DEL CONSEJO DE ADMINISTRACIÓN Y SUS COMISIONES

	Tipo de Consejero	Comisión Delegada	Auditoría y Control	Nombramientos Retribuciones, Buen Gobierno	Recursos Humanos, Reputación y Responsabilidad Corporativa	Regulación	Calidad del Servicio y Atención Comercial	Asuntos Internacionales
César Alierta Izuel (Presidente)	Ejecutivo	Comisión Delegada						
Isidro Fainé Casas (Vicepresidente)	Dominical	Comisión Delegada						
Vitalino Manuel Nafría Aznar (Vicepresidente)	Dominical		Auditoría y Control		Recursos Humanos, Reputación y Responsabilidad Corporativa	Regulación		Asuntos Internacionales
Julio Linares López (Consejero Delegado)	Ejecutivo	Comisión Delegada						
José María Abril Pérez	Dominical	Comisión Delegada						Asuntos Internacionales
José Fernando de Almansa Moreno-Barreda	Otros Consejeros Externos					Regulación		Asuntos Internacionales
José María Álvarez-Pallete López	Ejecutivo							
David Arculus	Dominical					Regulación		Asuntos Internacionales
María Eva Castillo Sanz	Dominical							
Carlos Colomer Casellas	Dominical	Comisión Delegada		Nombramientos Retribuciones, Buen Gobierno			Calidad del Servicio y Atención Comercial	
Peter Erskine	Otros Consejeros Externos	Comisión Delegada		Nombramientos Retribuciones, Buen Gobierno				
Alfonso Ferrari Herrero	Dominical	Comisión Delegada	Auditoría y Control	Nombramientos Retribuciones, Buen Gobierno	Recursos Humanos, Reputación y Responsabilidad Corporativa	Regulación		Asuntos Internacionales
Luiz Fernando Furlán	Dominical							Asuntos Internacionales
Gonzalo Hinojosa Fernández de Angulo	Dominical	Comisión Delegada	Auditoría y Control	Nombramientos Retribuciones, Buen Gobierno	Recursos Humanos, Reputación y Responsabilidad Corporativa		Calidad del Servicio y Atención Comercial	Asuntos Internacionales
Pablo Isla Álvarez de Tejera	Dominical			Nombramientos Retribuciones, Buen Gobierno	Recursos Humanos, Reputación y Responsabilidad Corporativa	Regulación	Calidad del Servicio y Atención Comercial	
Antonio Massanell Lavilla	Dominical		Auditoría y Control		Recursos Humanos, Reputación y Responsabilidad Corporativa		Calidad del Servicio y Atención Comercial	
Francisco Javier de Paz Mancho	Dominical	Comisión Delegada			Recursos Humanos, Reputación y Responsabilidad Corporativa	Regulación		Asuntos Internacionales

SECRETARIO NO CONSEJERO

Ramiro Sánchez de Lerín García-Ovies

VICASECRETARIA NO CONSEJERA

María Luz Medrano Aranguren

Nota: datos a 31 de marzo de 2008

■ Ejecutivo
 ■ Dominical
 ■ Independiente
 ■ Otros Consejeros Externos

Equipo
directivo

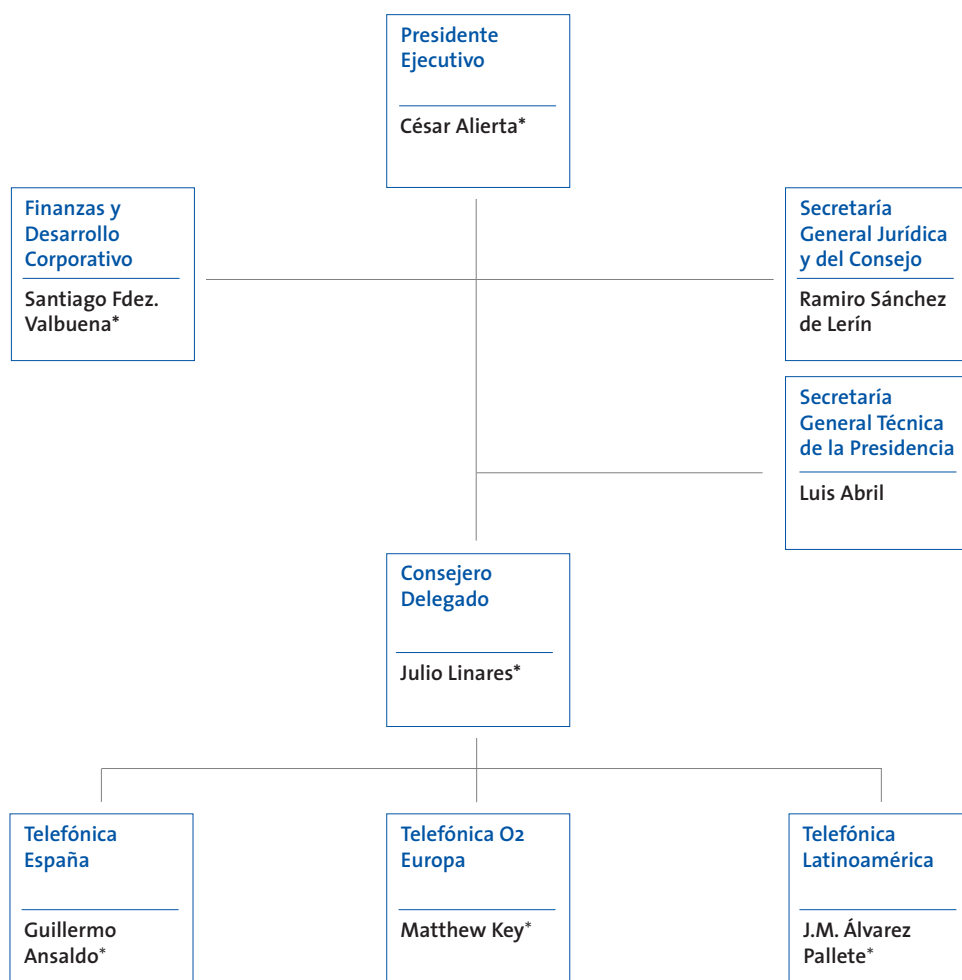
Con el objetivo de aprovechar la escala
y profundizar en el enfoque al cliente

La Compañía aprobó un nuevo esquema organizativo en diciembre de 2007

La estructura definida contempla responsables únicos para los negocios de fijo y móvil, que definen estrategias para cada una de las tres áreas regionales.

La estructura organizativa del Grupo Telefónica incluye tres Direcciones Generales regionales (Telefónica España, Telefónica O2 Europa y Telefónica Latinoamérica) que reportan directamente al Consejero Delegado de la Compañía. Éste a su vez responde ante el Presidente Ejecutivo de Telefónica.

Además del Consejero Delegado, al Presidente Ejecutivo le reportan directamente el Director General de Finanzas y Desarrollo Corporativo, y las dos Secretarías Generales: la Jurídica y del Consejo, y la Técnica de la Presidencia.



*Miembros del Comité Ejecutivo