

1



Bitte kontrollieren Sie zunächst den Lieferumfang:  
 1 TerraTec Grabster AV 250 MX  
 2 A/V-Cinchkabel  
 3 S-Video-Kabel  
 4 USB-Kabel  
 5 Adapter Scart-Composite/S-Video/Stereo Audio  
 Treiber CD inkl. Handbuch  
 + MAGIX Filme auf CD & DVD TerraTec Edition  
 + Servicebegleitschein & Registrierungsunterlagen

2



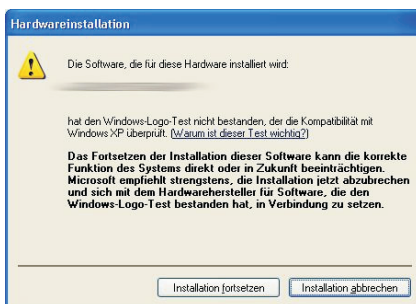
Schalten Sie Ihren PC an und warten Sie bis Windows XP SP2 vollständig geladen ist. Legen Sie bitte die beiliegende Installations-CD in Ihr CD-Laufwerk. Ignorieren Sie bitte zunächst den Autostarter. Den brauchen wir später. Stecken Sie bitte den Grabster in einen freien USB 2.0 Anschluss Ihres PCs.

3



Sobald Sie den Grabster mit dem PC verbunden haben, meldet Windows in Form einer Sprechblase in der Symbolleiste, dass eine neue Hardware - der Grabster AV 250 MX - gefunden wurde. Es startet der Windows Installations-Assistent. Wählen Sie "Nein, diesmal nicht" und dann "Software automatisch installieren (empfohlen)", und "Weiter"

4



Jetzt wird der Treiber installiert. Windows meldet, dass die Treiber den Windows-Logo-Test nicht bestanden haben. Diesen Hinweis können Sie ruhigen Gewissens ignorieren und mit einem Klick auf "Installation fortsetzen" fortfahren. Nachdem die Treiberdateien kopiert wurden, schließen Sie die Installation mit "Fertigstellen" ab. Wechseln Sie nun auf die CD, wählen Sie Ihre Sprache, dann Software und fahren Sie mit der Installation von MAGIX Filme auf CD & DVD TerraTec Edition fort. Folgen Sie einfach den Anweisungen auf dem Screen.

5



Starten Sie nun MAGIX Filme auf CD & DVD TerraTec Edition durch einen Doppelklick auf das dazugehörige Desktop-Symbol.

Ein ausführliches Online-Handbuch zu der Software erhalten Sie, wenn Sie bei geöffnetem Programm F1 drücken.

6

Kontakt TerraTec Deutschland:  
[www.terratec.de](http://www.terratec.de)

Support Hotline  
 02157-817914  
 Montag - Freitag 13:00 - 20:00 Uhr  
<http://supportde.terratec.net>

1



Please check the scope of delivery first:

- 1 TerraTec Grabster AV 250 MX
- 2 A/V cinch cable
- 3 S-video cable
- 4 USB cable
- 5 Scart-composite/S-video/stereo audio adapter
- Driver CD incl. Manual
- + MAGIX Movies on CD & DVD TerraTec Edition
- + Service request form and registration documents

2



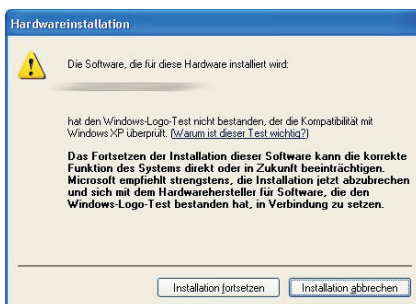
Boot your PC and wait until Windows XP SP2 has loaded completely. Please insert the supplied installation CD in your CD drive. Ignore the autostart program for the time being. It will be needed later. Please insert the Grabster in a free USB 2.0 port of your PC.

3



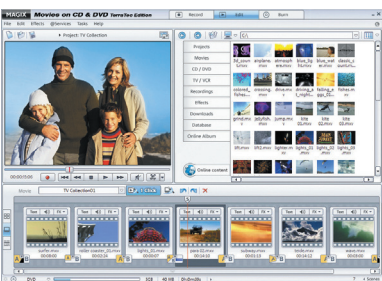
Once you have connected the Grabster with your PC, a message bubble over the system tray will tell you that Windows has found new hardware - the Grabster AV 250 MX. The Windows setup wizard will now appear. Select "Install later" and then "Install software automatically (recommended)" and "Continue".

4



The driver is now being installed. Windows reports that the drivers have not yet passed the Windows logo test. It is safe to ignore this information and continue the installation by clicking "Continue anyway". Click "Finish" to complete the installation once the driver files have been copied. Change to the CD, select your language, then "Software installation" and continue the installation of MAGIX Movies on CD & DVD TerraTec Edition Simply follow the instructions of the setup wizard.

5



Start MAGIX Movies on CD & DVD TerraTec Edition by double-clicking the corresponding desktop symbol. A detailed online manual about the software can be found by pressing F1.

6

Contact TerraTec International:  
[www.terratec.com](http://www.terratec.com)

Contact TerraTec UK:  
 0208-6027029  
 Monday-Friday 12am-7pm  
<http://supporten.terratec.net>

1



Pour commencer, vérifiez si le coffret est complet :

- 1 TerraTec Grabster AV 250 MX
- 2 A/V câble cinch
- 3 Câble S-vidéo
- 4 Câble USB
- 5 Adaptateur Scart-Composite/S-vidéo/Stéréo audio

CD-ROM contenant les pilotes et le manuel  
+ MAGIX Films sur CD & DVD TerraTec Edition  
+ le bordereau d'accompagnement et les documents d'enregistrement

2



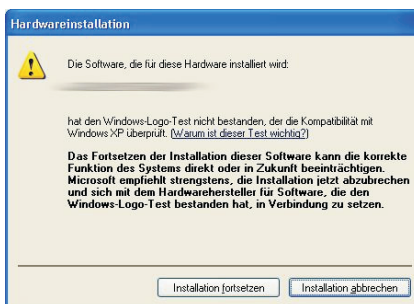
Allumez votre PC et attendez que Windows XP SP2 soit entièrement chargé. Insérez le CD d'installation dans votre lecteur de CD. Pour commencer, ignorez la fenêtre de démarrage automatique. Nous en aurons besoin plus tard. Insérez le Grabster dans un emplacement USB 2.0 libre de votre PC.

3



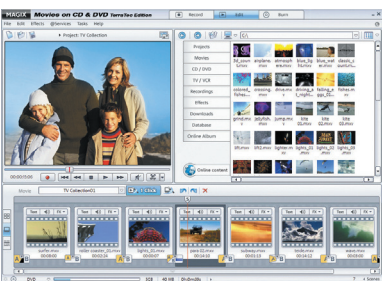
Si vous avez raccordé le Grabster à votre ordinateur, Windows vous annonce par une infobulle dans la barre d'outils qu'il a détecté un nouveau matériel - le Grabster AV 250 MX. L'assistant d'installation Windows démarre. Sélectionnez « Non, pas maintenant » puis « Installer le logiciel automatiquement (recommandé) » et cliquez sur Suivant.

4



L'installation du pilote est exécutée. Windows indique que les pilotes n'ont pas passé le test du logo Windows. Vous pouvez ignorer cette remarque et continuer en cliquant sur « Poursuivre l'installation ». Une fois que les fichiers des pilotes ont été copiés, terminez l'installation en cliquant sur « Terminer ». Passez ensuite au CD, sélectionnez votre langue, puis "Installation de logiciel" et continuez avec l'installation de MAGIX Films sur CD & DVD TerraTec Edition. Suivez les instructions de l'assistant d'installation.

5



Exécutez MAGIX Films sur CD & DVD TerraTec Edition en double-cliquant sur l'icône correspondante se trouvant sur le bureau.

Vous trouverez un manuel en ligne détaillé pour le logiciel en cliquant F1.

6

Contact TerraTec International:  
[www.terratec.com](http://www.terratec.com)

Ligne d'assistance  
+49 (0)2157-817914  
Lundi - Vendredi 13:00 - 20:00 heures  
<http://supporten.terratec.net>

1



Controllate prima il contenuto della confezione:  
 1 TerraTec Grabster AV 250 MX  
 2 Cavo cinch A/V  
 3 Cavo S-video  
 4 Cavo USB  
 5 Adattatore scart-composite/S-Video/audio stereo  
 CD dei driver incl. Manuale  
 + MAGIX Film su CD & DVD TerraTec Edition  
 + cartolina di servizio, documentazione di registrazione

2



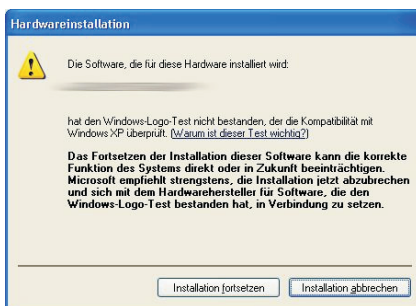
Accendete il PC ed attendere finché il Windows XP SP2 non sia completamente in condizioni di operatività. Inserite il CD di installazione accluso nel lettore di CD. Ignorare prima l'autoplay. Ci servirà in seguito. Innestate il Grabster in una presa USB 2.0 libera del PC.

3



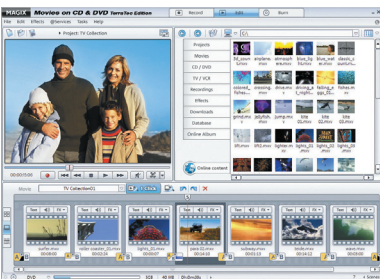
Non appena si è collegato il Grabster al PC, Windows segnala sotto forma di una nuvoletta nella barra degli strumenti che è stato rilevato del nuovo hardware, il Grabster AV 250 MX appunto. Si avvia l'installazione guidata di Windows. Scegliete "No, non questa volta" e poi "Installa il software automaticamente (scelta consigliata)", e "Avanti".

4



Adesso viene installato il driver. Windows segnala che i driver non hanno superato il test del logo Windows. Potete ignorare tranquillamente questa avvertenza e proseguire con un clic su "Continuare l'installazione". Dopo che i file del driver sono stati copiati, concludete l'installazione con "Fine". Passate adesso al CD, scegliete la vostra lingua e poi "Installazione del software" e proseguite con l'installazione di MAGIX Film su CD & DVD TerraTec Edition. Seguite semplicemente le istruzioni dell'installazione guidata.

5



Avviate ora MAGIX Film su CD & DVD TerraTec Edition attraverso un doppio clic sul simbolo corrispondente sul desktop.

Un manuale in linea dettagliato sul software si trova attraverso un clic sul F1.

6

Contatto TerraTec International:  
[www.terratec.com](http://www.terratec.com)  
 Hotline di supporto  
 +49 (0)2157-817914  
 Lunedì - Venerdì 13:00 - 20:00  
<http://supporten.terratec.net>

1



A continuación, compruebe el volumen de suministro:  
 1 TerraTec Grabster AV 250 MX  
 2 Cable Cinch A/V  
 3 Cable S-video  
 4 Cable USB  
 5 Adaptador Scart - Composite/S-video/audio estéreo  
 CD de controladores incl. Manual  
 y MAGIX Filmes em CD & DVD TerraTec Edition  
 Documento de seguimiento postventa &  
 documentación de registro

2



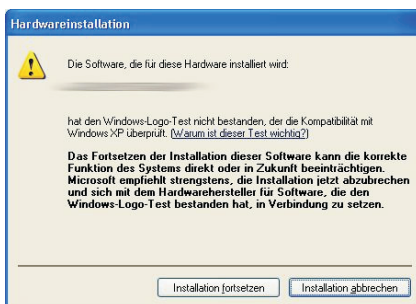
Conecte su ordenador y espere hasta que Windows XP SP2 se haya cargado por completo. Introduzca el CD de instalación suministrado en la unidad de CD. Ignore el arranque automático. Lo utilizará más tarde. Conecte el Grabster en un puerto USB 2.0 disponible de su PC.

3



En cuanto conecte el Grabster al PC, Windows le informará mediante un globo de diálogo que aparecerá en la lista de símbolos de que se ha encontrado un nuevo componente de hardware: Grabster AV 250 MX. Se ejecutará el asistente de Windows para la instalación. Seleccione "Ahora no" y después "Instalar el software automáticamente (recomendado)" y "Siguiente".

4



Se instalará el controlador. Windows informa de que los controladores no han superado el test de compatibilidad para Windows. Ignore este mensaje y prosiga la instalación haciendo clic en "Continuar con la instalación". Una vez que los datos del controlador se hayan copiado, finalice la instalación con "Finalizar". Cambie al CD, seleccione su idioma, después "Instalación del software" y prosiga con la instalación de MAGIX Filmes em CD & DVD TerraTec Edition. Siga las indicaciones del asistente para la instalación.

5



Inicie el software MAGIX Filmes em CD & DVD TerraTec Edition haciendo doble clic en el símbolo correspondiente del escritorio.

Para obtener un manual online detallado del software presione la tecla F1 cuando tenga el programa abierto.

6

Contacto TerraTec Alemania:  
[www.terratec.de](http://www.terratec.de)

Servicio de Atención al Cliente  
 +49 (0)2157-817914  
 Lunes a viernes 13:00 - 20:00 h  
<http://supporten.terratec.net>

**1**



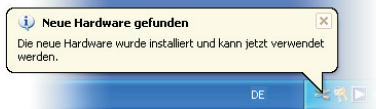
Gelieve eerst de leveromvang te controleren:  
 1 TerraTec Grabster AV 250 MX  
 2 A/V-cinchkabel  
 3 S-videokabel  
 4 USB-kabel  
 5 Adapter Scart-Composite/S-Video/Stereo Audio Driver cd incl. Handleiding  
 + MAGIX Film op CD & DVD TerraTec Edition  
 + Servicegeleideformulier & registratiedocumenten

**2**



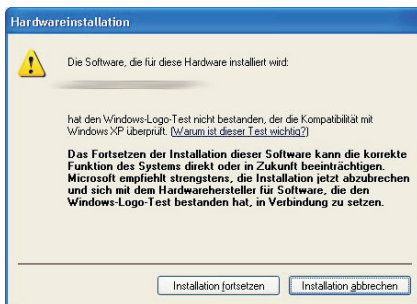
Schakel uw pc in en wacht tot Windows XP SP2 volledig geladen is. Plaats de bijgeleverde installatie-cd in uw cd-station. Negeer eerst de autostarter. Die hebben we later nodig. Gelieve de Grabster in een vrije USB 2.0-aansluiting van uw pc te steken.

**3**



Zodra u de Grabster met de pc verbonden hebt, meldt Windows in de vorm van een tekstballon in de werkbalk dat er nieuwe hardware - de Grabster AV 250 MX - gevonden werd. De Windows-installatie-assistent start. Kies "Nee, nu niet" en dan "Software automatisch installeren (aanbevolen)" en "Volgende".

**4**



Nu wordt de driver geïnstalleerd. Windows meldt dat de drivers de Windows-logotest niet doorstaan hebben. Deze melding kunt u met een gerust geweten negeren en met een klik op "Installatie voortzetten" kunt u de installatie voortzetten. Nadat de driverbestanden gekopieerd werden, sluit u de installatie met "Voltooien" af. Ga nu naar de cd, kies uw taal, dan "Software installatie" en zet de installatie van MAGIX Film op CD & DVD TerraTec Edition voort. Volg gewoon de instructies van de installatie-assistent.

**5**



Start nu de MAGIX Film op CD & DVD TerraTec Edition software met een dubbelklik op het bijbehorende desktopsymbool.

Een uitgebreide online gebruiksaanwijzing van de software vindt u onder de knop F1 op uw toetsenbord wanneer het programma geopend is.

**6**

Contact TerraTec Duitsland:  
[www.terratec.de](http://www.terratec.de)

Support Hotline  
 +49 (0)2157-817914  
 Maandag - vrijdag 13:00 - 20:00 uur  
<http://supporten.terratec.net>