

# ***UFB Code Setup***

## ***INHALT***

<b>Systemvoraussetzungen .....</b>	<b>1</b>
<b>Installation UFB Code Setup .....</b>	<b>2</b>
<b>Bedienung UFB Code Setup .....</b>	<b>5</b>
Datenbank Update .....	5
Synchronisierung und Programmierung.....	6

## ***SYSTEMVORAUSSETZUNGEN***

- Windows XP / Windows 7 (32/64 bit) / Windows 8 (32/64 bit)
- USB 2.0-Schnittstelle ist minimale Voraussetzung
- Mindestens 512 MB Arbeitsspeicher
- Mindestens 105 MB freier Festplattenspeicher
- Internetverbindung (zum Aktualisieren der Datenbank)

# INSTALLATION UFB CODE SETUP

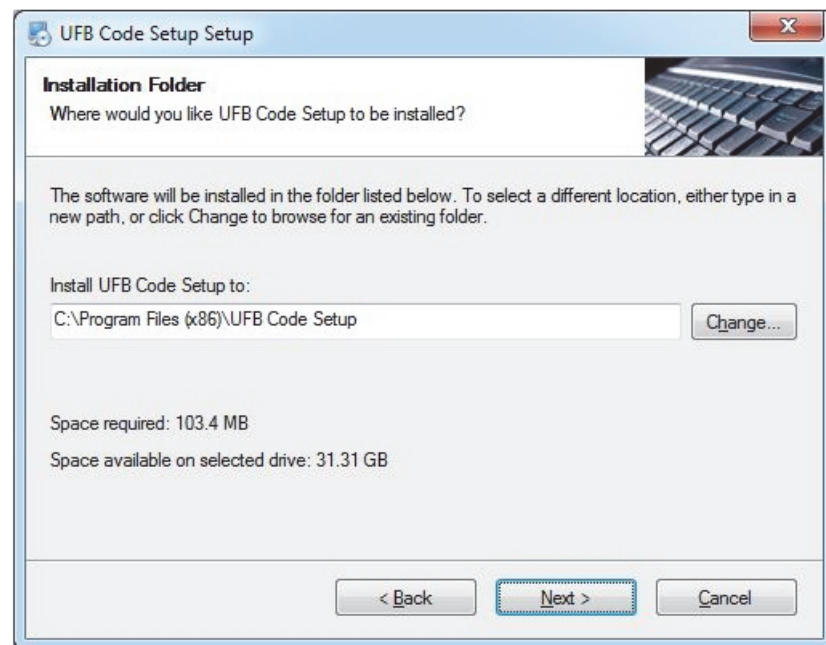
## HINWEIS:

Um die Installation abzubrechen, klicken Sie auf **Cancel**. Klicken Sie im nächsten Fenster auf **Ja**.

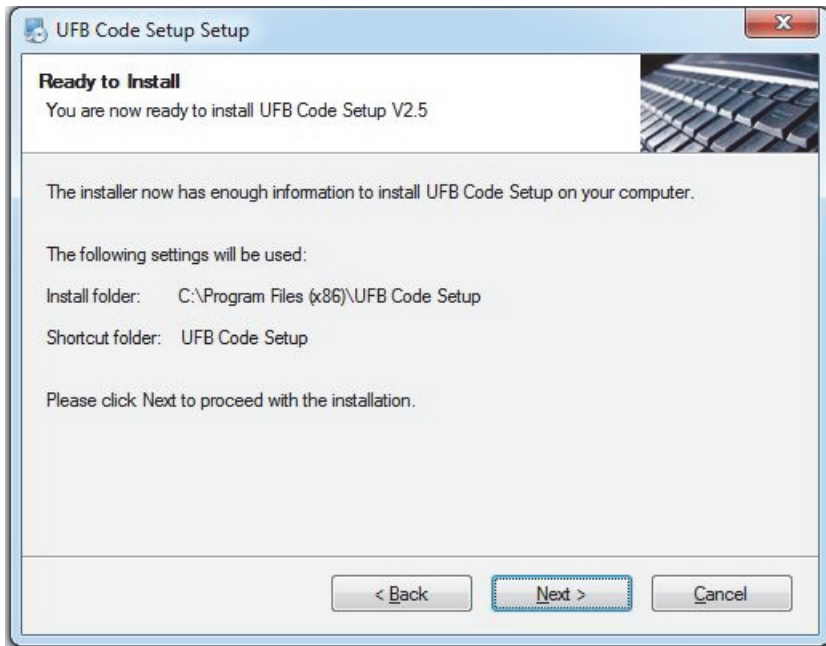
1. Schließen Sie vor der Installation alle anderen laufenden Programme.
2. Öffnen Sie mit einem Doppelklick die Datei „UFB\_Code\_Setup.exe“.



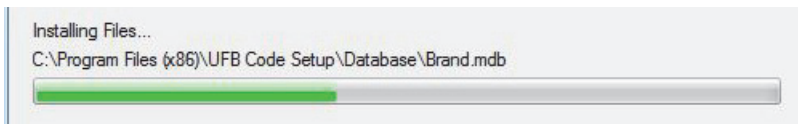
3. Klicken Sie auf **Next**.



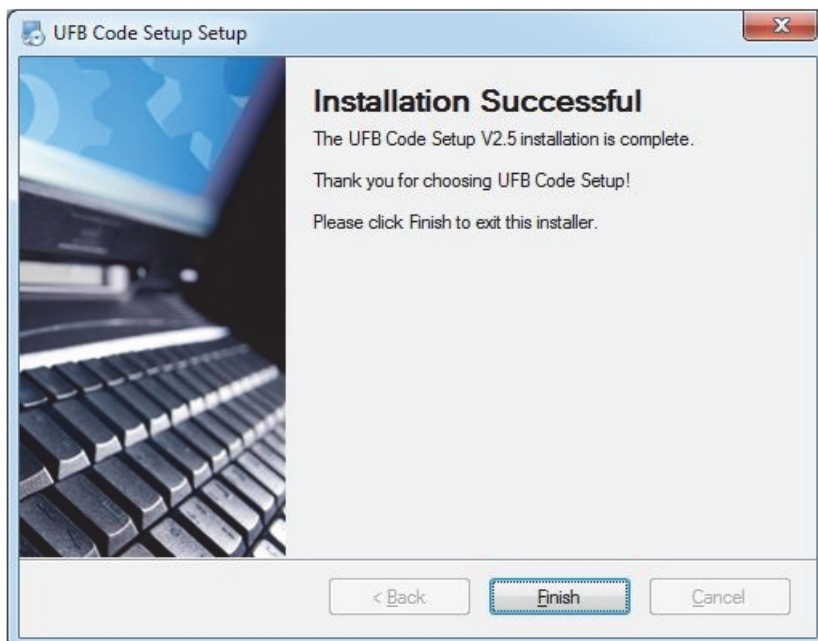
4. Die Software wird im angegebenen Ordner gespeichert. Um ggf. den Speicherort zu ändern, klicken Sie auf **Change...**, wählen den gewünschten Ordner und klicken auf **OK**.
5. Klicken Sie auf **Next**.



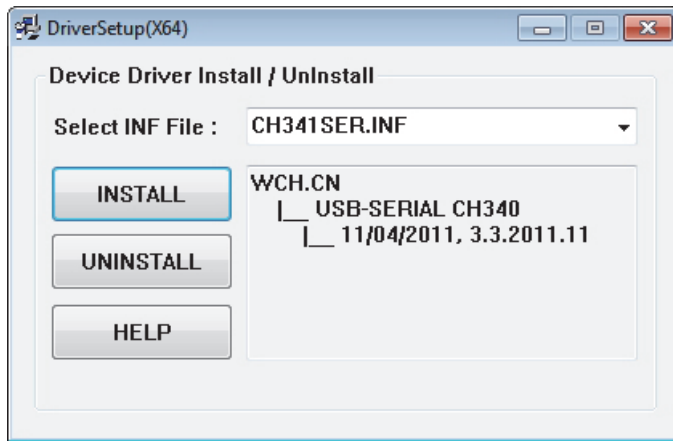
6. Bestätigen Sie den Installationsfortschritt, indem Sie auf **Next** klicken.



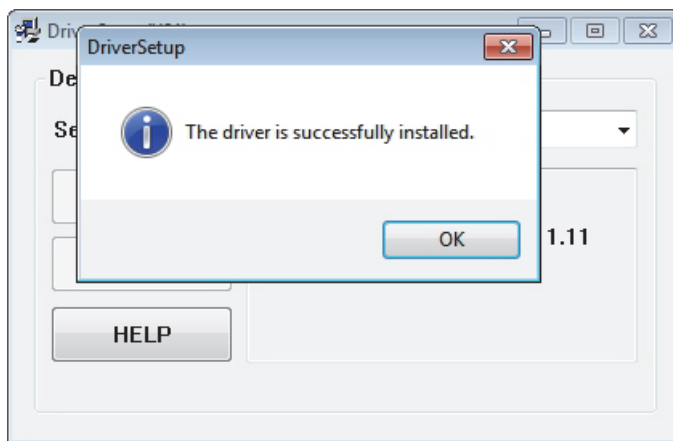
Die Software wird installiert.



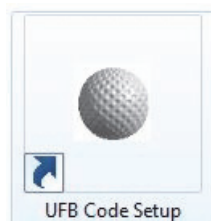
7. Die Software wurde installiert. Klicken Sie auf **Finish**. Das Fenster zur Gerätetreiberinstallation öffnet sich.



8. Installieren Sie nun den Gerätetreiber. Klicken Sie auf **Install**.



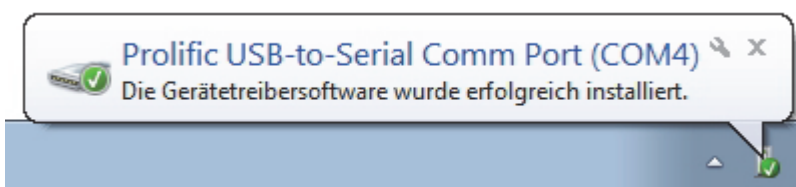
9. Der Gerätetreiber wurde installiert. Klicken Sie auf **OK**.



10. Auf dem Schreibtisch liegt jetzt ein neues Icon, mit dem Sie die Software starten können.



11. Verbinden Sie das USB-Kabel mit dem PC und der Fernbedienung.



Beim ersten Anschließen erkennt die Systemsoftware die Fernbedienung (Abbildung ähnlich). Warten Sie, bis dieser Vorgang abgeschlossen ist.

# BEDIENUNG UFB CODE SETUP



1. Auf dem Schreibtisch liegt ein neues Icon des installierten Programms.  
Starten Sie das Programm durch Doppelklicken auf das Icon.

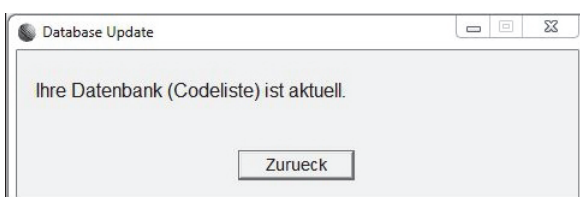
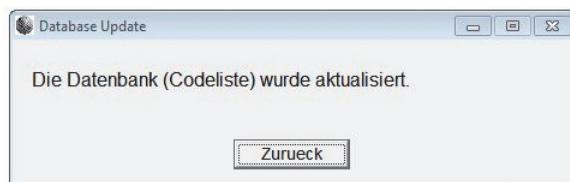
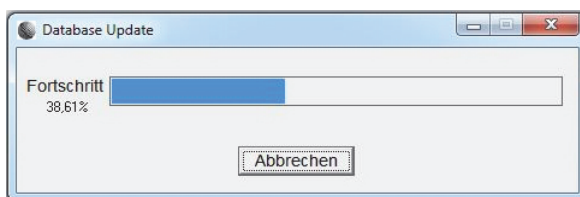


2. Das Programmfenster wird geöffnet.
  - Wechseln Sie ggf. im Aufklappenmenü **Sprachauswahl:** zu **Deutsch** oder **English** als Menüsprache.
  - Drücken Sie ggf. die Funktionstaste **F1** Ihres PC, um die Bedienungsanleitung der 10 in 1 Universalfernbedienung und diese Softwareanleitung aufzurufen.

## DATENBANK UPDATE

### HINWEISE:

- Für diesen Vorgang benötigen Sie eine Internetverbindung.
- Der Vorgang dauert einige Minuten.



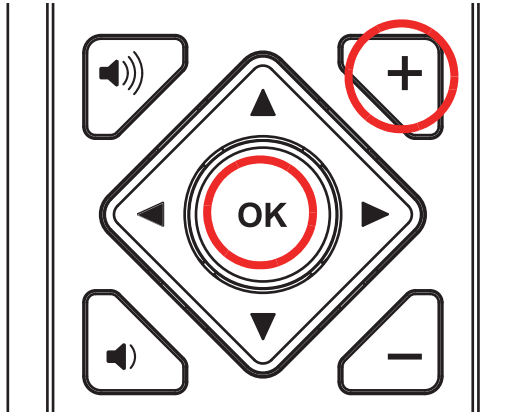
3. Klicken Sie auf **Datenbank Update**, um die Codeliste zu aktualisieren. Der Fortschritt wird während des Aktualisierens angezeigt.

4. Nach erfolgreichem Aktualisieren klicken Sie auf **Zurueck**.

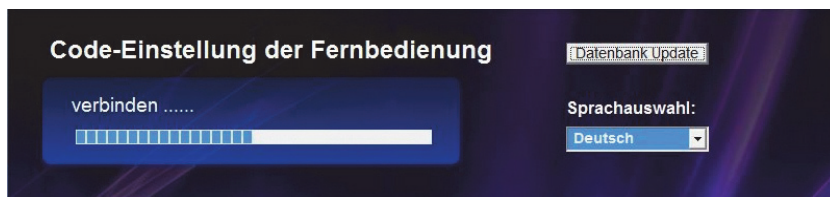
Ist die Datenbank noch aktuell, klicken Sie im Fenster *Database Update* auf **Zurueck**.



# SYNCHRONISIERUNG UND PROGRAMMIERUNG



- Um die Fernbedienung mit dem Programm zu synchronisieren, drücken Sie gleichzeitig die Tasten **OK** und **+** auf der Fernbedienung.  
Im Display der Fernbedienung erscheint **KOPPELN**.



Die Synchronisierung wird durchgeführt.



Sie können nun unterschiedliche Gerätetypen auswählen, entsprechend der Tasten der Fernbedienung, z. B. der Taste **TV**.

- Klicken Sie auf **TV**.



- Geben Sie den Markennamen ein und klicken Sie auf **Suchen**. Der Markenname erscheint in der Liste blau unterlegt.  
**HINWEIS:** Sie können den Markennamen ändern, indem Sie auf **Reset** klicken und diesen neu eingeben.
- Klicken Sie auf **OK**.



Für die Geräte der Marke TERRIS sind als spezieller Service die Modellnamen mit den Codes aufgelistet. Suchen Sie nach Geräten anderer Marken, sehen Sie hier ggf. nur die Codes (**CODE xxxx**) oder Typenbezeichnungen von Fernbedienungen.

- Klicken Sie auf das gewünschte Modell aus der Liste und klicken Sie auf **OK** oder doppelklicken Sie in die Liste.  
**HINWEIS:** Ist das gewünschte Modell nicht gelistet, müssen Sie die aufgeführten Codes ausprobieren.

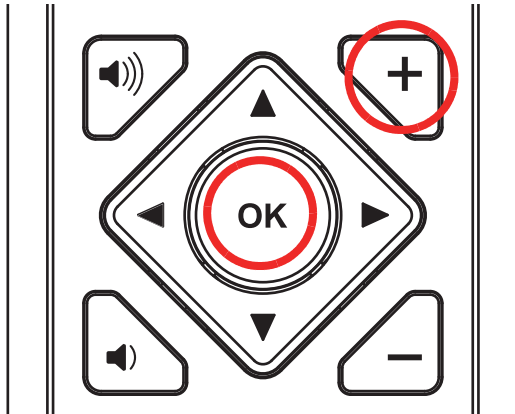


Die Belegung der Tasten wird neben den Symbolen angezeigt. Die Belegungen entsprechen...

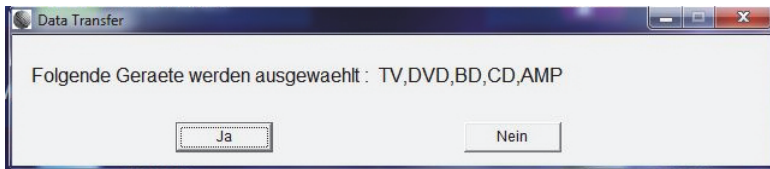
- ... dem Modellnamen des Gerätes,
- ... dem Modellnamen der Fernbedienungen oder
- ... dem Markennamen und dem gewähltem Code.

Verfahren Sie nun für die anderen Tasten **DVD**, **BD**, **VCR**, **STB**, **SAT1**, **SAT**, **CD**, **AMP** und **AUX** der Fernbedienung, wie in Punkt 6. bis 9. beschrieben.

**HINWEIS:** Für **AUX** stehen **alle** Einträge der Codeliste zur Verfügung, es kann also ein beliebiges Gerät gewählt werden.

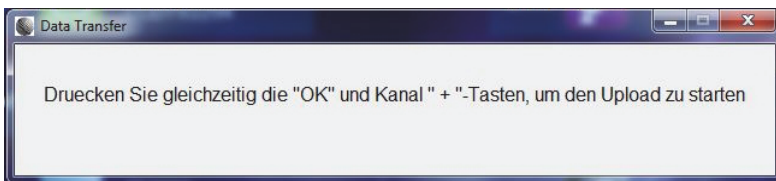
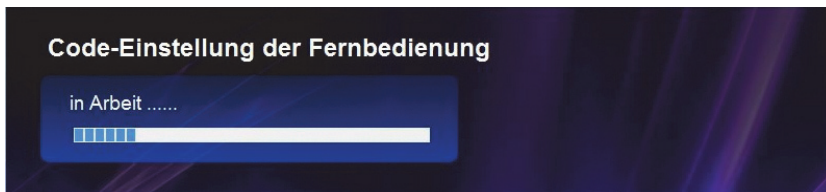


10. Um die Fernbedienung mit dem Programm zu synchronisieren, drücken Sie gleichzeitig die Tasten **OK** und **+** auf der Fernbedienung.

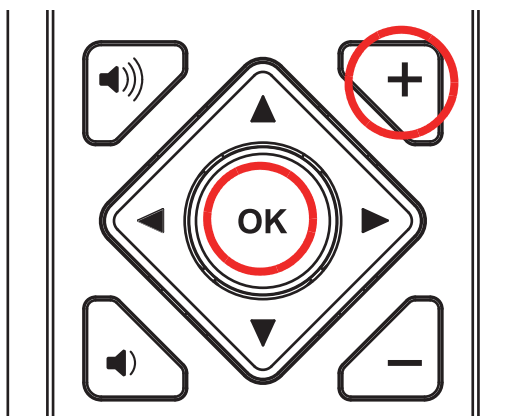


11. Bestätigen Sie die Auswahl der Geräte, indem Sie auf **Ja** klicken. Klicken Sie auf **Nein**, wenn Sie die Geräteauswahl ändern möchten.

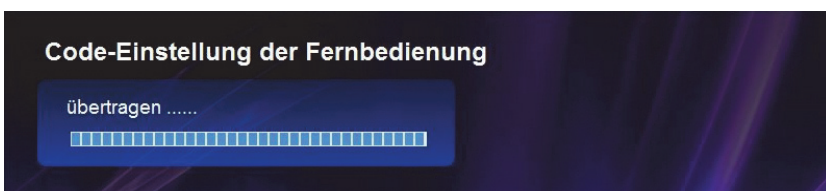
Der Fortschritt der Synchronisierung wird angezeigt.



Ein Fenster mit einer Sicherheitsabfrage erscheint.



12. Drücken Sie gleichzeitig die Tasten **OK** und **+** auf der Fernbedienung.



Der Fortschritt der Synchronisierung wird angezeigt.





Nach erfolgreicher Synchronisierung erscheint im Display der Fernbedienung *KOPPELN OK* und im Programmfenster werden die Belegungen der Tasten angezeigt. Die Belegungen entsprechen...  
 ... den Modellnamen der Geräte,  
 ... den Modellname der Fernbedienungen oder  
 ... dem Markennamen und gewähltem Code.



13. Drücken Sie die Taste **EXIT** auf der Fernbedienung, um die Synchronisierung zu beenden. Trennen Sie die Verbindung zwischen dem PC und der Fernbedienung.

# Bedienungsanleitung

## Universalfernbedienung

10 in 1

UFB 244



Mit dem Kauf dieses TERRIS-Produkts gelangen Sie nicht nur in den Genuss der Herstellergarantie, sondern werden zusätzlich von unseren engagierten Mitarbeitern über die Hotline und den Web-Support unterstützt.

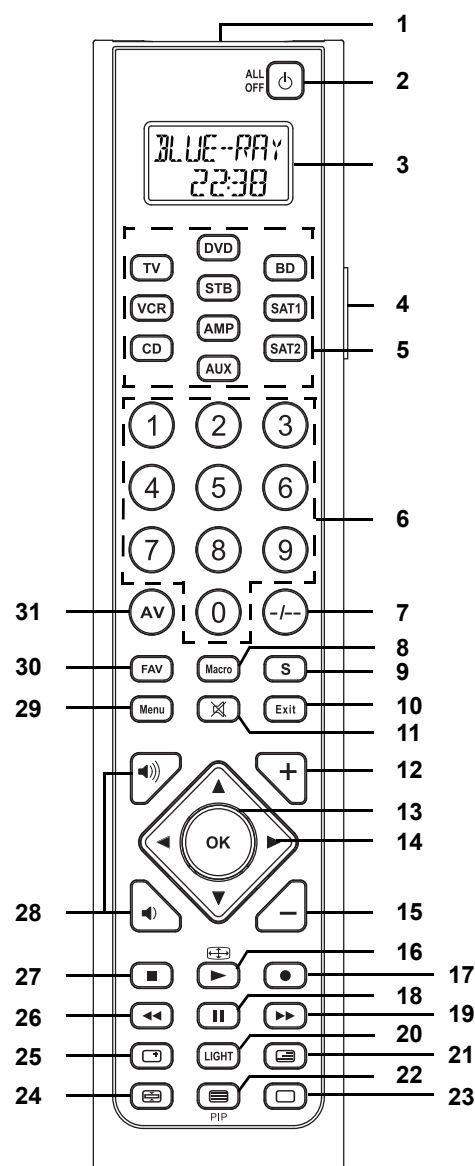
**KUNDENDIENST**  
 ☎ 0800 - 5000 136    💻 [www.gt-support.de](http://www.gt-support.de)  
MODELL: UFB 244    ARTIKELNUMMER: 40911    X/30/2014

**3**  
 JAHRE  
 GARANTIE

### Inhalt

1. Übersicht .....	2
2. Herzlichen Dank für Ihr Vertrauen! .....	3
3. Sicherheitshinweise .....	3
4. Lieferumfang .....	5
5. Batterien einlegen .....	5
6. Software installieren .....	6
7. Erste Einstellungen .....	6
8. Fernbedienung auf Geräte abstimmen ..	9
8.1 Gerätecodes aus Herstellerliste ...	10
8.2 Gerätecodes aus Codeliste .....	11
8.3 Automatische Codesuche.....	12
8.4 Tastenbelegung „lernen“ .....	12
8.5 Code für Geräte zurücksetzen.....	14
9. Besondere Einstellungen .....	14
10. Makrofunktion .....	17
11. Timerfunktion .....	18
12. Lieblingssender speichern / aufrufen ...	21
13. Reinigung .....	22
14. Problemlösungen .....	22
15. Hinweis zur Konformitätserklärung ...	23
16. Entsorgen .....	23
17. Technische Daten .....	24
18. Codeliste .....	25
18.1 Fernsehgeräte (Taste TV) .....	25
18.2 DVD-Player (Taste DVD).....	38
18.3 Blu-ray / HD-DVD (Taste BD).....	46
18.4 Videorekorder (Taste VCR).....	46
18.5 Set-Top-Boxen (Taste STB / SAT1 / SAT2) .....	51
18.6 Zuspieldgeräte (Taste AUX).....	68
18.7 CD-Player (Taste CD) .....	70
18.8 Verstärker (Taste AMP).....	71
19. Garantiebedingungen .....	74

## 1. ÜBERSICHT



Ohne Abbildung:  
Standfuß, Batterien, Installations-CD, USB-Kabel

### Legende

- 1 Infrarotsender
- 2 **ALL OFF** alle Geräte in Stand-by schalten // aus Stand-by einschalten
- 3 LC-Display: Anzeige von Symbolen und Klarschrift
- 4 USB-Buchse

- 5 **DVD** DVD-Player/-Recorder
- TV** Fernsehgerät
- BD** Blu-ray-Videoplayer/-recorder
- STB** Set-Top-Box
- VCR** Videorecorder
- SAT1** Satellitenanlage 1
- AMP** Verstärker
- CD** CD-Player
- SAT2** Satellitenanlage 2
- AUX** Zuspielgerät
- 6 **0...9** Zifferntasten zur Eingabe von z.B. Code / Titel-/Kapitelnummern / Datum / Uhrzeit
- 7 **-/--** vor der Eingabe mehrstelliger Zahlen drücken
- 8 **Macro** Taste und Zifferntasten 1-6 drücken, um programmierte Macros auszuführen
- 9 **S** kurz drücken: zwischen Uhrzeit und Datum umschalten // ca. 4 Sekunden drücken: Setup-Menü aufrufen
- 10 **Exit** im Setup-Menü jeweils einen Schritt zurück
- 11 Stummschalttaste: schaltet den Ton aus und ein
- 12 **+** nächster Programmplatz
- 13 **OK** Eingabe bestätigen
- 14 Cursortasten: im Setup-Menü navigieren
- 15 **-** vorheriger Programmplatz
- 16 Wiedergabe starten // **S** und danach Taste drücken: Bildformate (z. B. 16:9, 4:3) umschalten
- 17 Aufnahme starten
- 18 **II** Pause
- 19 schneller Vorlauf
- 20 **LIGHT** Display-/Tastenbeleuchtung ein-/ausschalten
- 21 Videotext transparent schalten
- 22 **PIP** Videotext einschalten // **S** und danach Taste drücken: Bild-in-Bild ein-/ausschalten
- 23 Videotext ausschalten
- 24 automatischen Seitenwechsel des Videotextes anhalten/zulassen
- 25 Programminformation anzeigen
- 26 schneller Rücklauf
- 27 Wiedergabe stoppen
- 28 Ton lauter/leiser
- 29 **Menu** Menü von Medien, z. B. einer DVD, aufrufen
- 30 **FAV** Favoritenliste aufrufen
- 31 **AV** TV: Auf Kanal AV oder Eingangsquelle umschalten

### Adresse:

Globaltronics Service Center  
c/o Teknihall Elektronik GmbH  
Breitefeld 15  
64839 Münster

### E-mail:

GT-support@servicecenter-muenster.de

### Online Service Portal:

[www.gt-support.de](http://www.gt-support.de)

- Bedienungsanleitungen
- Software Updates
- Konformitätserklärungen
- Serviceadressen

### Hotline:

**0800 - 5000 136**  
gratis - 365 Tage im Jahr - von Montag bis Sonntag

### Fax:

**01805 - 258619\***

### Telefon aus d. Ausland:

**0049 6071 3902908\*\***

\* 14 Ct./Min. im Festnetz der Deutschen Telekom. Anrufe aus dem Mobilfunknetz kosten bis zu 42 Ct./Min.  
\*\*Die Kosten für Anrufe aus dem Ausland erfragen Sie bitte bei Ihrem lokalen Anschlussbetreiber, Ihrem Netzbetreiber.

# Garantiekarte

## Universalfernbedienung

### 10 in 1 UFB 244

Bitte bewahren Sie den Kaufbeleg zusammen mit der Garantiekarte auf.

Name, Vorname \_\_\_\_\_

Straße \_\_\_\_\_

PLZ und Ort \_\_\_\_\_

mit Vorwahl \_\_\_\_\_

E-mail (für Statusmeldungen zur Reparatur) \_\_\_\_\_

Kaufdatum \_\_\_\_\_ Kaufort \_\_\_\_\_

### Detaillierte Fehlerangabe:

.....

.....

.....

.....

.....

.....

.....

.....

.....

.....

**GLOBALTRONICS SERVICE CENTER**  
c/o Teknihall Elektronik GmbH  
Breitefeld 15, 64839 Münster  
GT-support@servicecenter-muenster.de

KUNDENDIENST

0800 - 5000 136 [www.gt-support.de](http://www.gt-support.de)

MODELL: UFB 244 ARTIKELNUMMER: 40911 X/30/2014

**3**

JAHRE GARANTIE

DIESEN ABSCHNITT AUSSCHNEIDEN UND DEM GERÄT BEILEGEN



## 2. **HERZLICHEN DANK FÜR IHR VERTRAUEN!**

Wir gratulieren Ihnen zu Ihrer neuen Terris Universalfernbedienung 10 in 1 und sind überzeugt, dass Sie mit diesem modernen Gerät zufrieden sein werden.

Um eine stets optimale Funktion und Leistungsbereitschaft Ihrer Universalfernbedienung 10 in 1 zu garantieren und um Ihre persönliche Sicherheit zu gewährleisten:

**Lesen Sie vor der ersten Inbetriebnahme diese Bedienungsanleitung gründlich durch und befolgen Sie vor allen Dingen die Sicherheitshinweise!**

Alle Tätigkeiten an und mit diesem Gerät dürfen nur so weit ausgeführt werden, wie sie in dieser Bedienungsanleitung beschrieben sind.

Bewahren Sie diese Anleitung auf.

Falls Sie die Universalfernbedienung 10 in 1 einmal weitergeben, legen Sie diese Bedienungsanleitung dazu.

Wir wünschen Ihnen viel Freude mit Ihrer neuen Universalfernbedienung 10 in 1.

## 3. **SICHERHEITSHINWEISE**

### *Bestimmungsgemäßer Gebrauch*

Dies ist ein Gerät der Unterhaltungselektronik. Das Gerät ist dafür vorgesehen, die wichtigsten Funktionen an bis zu 10 Geräten fernzubedienen. Das Gerät ist für den privaten Gebrauch konzipiert und nicht für die gewerbliche Nutzung geeignet.

Es ist nicht gestattet, Umbauten an dem Gerät vorzunehmen. Eine andere Nutzung oder Modifikation ist vom bestimmungsgemäßen Gebrauch ausgeschlossen.

### *Hinweise in dieser Anleitung*

Falls erforderlich, finden Sie folgende Hinweise in dieser Bedienungsanleitung:



**GEFAHR!** Hohes Risiko: Missachtung der Warnung kann Schaden für Leib und Leben verursachen.

**WARNUNG!** Mittleres Risiko: Missachtung der Warnung kann Verletzungen oder schwere Sachschäden verursachen.

**VORSICHT:** geringes Risiko: Missachtung der Warnung kann leichte Verletzungen oder Sachschäden verursachen.

**HINWEIS:** Sachverhalte und Besonderheiten, die im Umgang mit dem Gerät beachtet werden sollten.



## *Allgemeine Hinweise*

- Verpackungsmaterial ist kein Kinderspielzeug. Kinder dürfen nicht mit den Kunststoffbeuteln spielen. Es besteht Erstickungsgefahr.
- Dieses Gerät ist nicht dafür bestimmt, durch Personen (einschließlich Kinder) mit eingeschränkten physischen, sensorischen oder geistigen Fähigkeiten oder mangels Erfahrung und/oder mangels Wissen benutzt zu werden, es sei denn, sie werden durch eine für ihre Sicherheit zuständige Person beaufsichtigt oder erhielten von ihr Anweisungen, wie das Gerät zu benutzen ist.
- Kinder müssen beaufsichtigt werden, um sicherzustellen, dass sie nicht mit dem Gerät spielen.

## *Umgebungsbedingungen*

- Schützen Sie das Gerät vor Staub, Verschmutzungen und Feuchtigkeit.
- Lassen Sie das Gerät nicht fallen und schützen Sie es vor Stößen.
- Möbel sind mit einer Vielzahl von Materialien beschichtet und werden mit unterschiedlichen Pflegemitteln behandelt. Manche dieser Stoffe können Bestandteile enthalten, die Silikonfüße angreifen und aufweichen. Legen Sie ggf. eine Unterlage unter den Standfuß.

## *Störungen*

- Beschädigte Geräte bzw. beschädigte Zubehörteile dürfen nicht mehr verwendet werden.
- Benutzen Sie das Gerät nicht, wenn es sichtbare Beschädigungen am Gehäuse aufweist. Reparaturen am Gerät dürfen ausschließlich vom Service Center vorgenommen werden.

## *Batterien*

- Batterien können beim Verschlucken lebensgefährlich sein. Bewahren Sie deshalb Batterien und Fernbedienung für Kleinkinder unerreichbar auf. Wurde eine Batterie verschluckt, muss sofort medizinische Hilfe in Anspruch genommen werden.
- Wenn Batteriesäure ausgelaufen ist, vermeiden Sie den Kontakt mit Haut, Augen und Schleimhäuten. Spülen Sie bei Kontakt mit der Säure die betroffenen Stellen sofort mit reichlich klarem Wasser und suchen Sie umgehend einen Arzt auf.

- Entfernen Sie die Batterien aus der Fernbedienung, wenn Sie die Fernbedienung längere Zeit nicht benutzen wollen oder wenn die Batterieleistung erschöpft ist. Die Batterien könnten auslaufen und die Fernbedienung beschädigen.
- Reinigen Sie Batterie- und Gerätekontakte vor dem Einlegen von Batterien.
- Beachten Sie beim Einlegen der Batterien die richtige Polarität.
- Verwenden Sie nur Batterien der gleichen Marke und des gleichen Typs, verwenden Sie keine gebrauchten und neuen Batterien miteinander.
- Setzen Sie Batterien keinen extremen Bedingungen aus. Legen Sie z. B. die Fernbedienung nicht auf Heizkörpern ab und setzen Sie sie nicht direkter Sonneneinstrahlung aus. Es besteht ansonsten erhöhte Auslaufgefahr.
- Batterien dürfen nicht geladen oder mit anderen Mitteln reaktiviert, nicht auseinandergenommen, ins Feuer geworfen oder kurzgeschlossen werden.

#### *Reinigung und Pflege*

- Verwenden Sie keine ätzenden oder scheuernden Reinigungsmittel. Diese könnten die Oberfläche des Gerätes beschädigen.

## **4. LIEFERUMFANG**

- Universalfernbedienung
- USB-Kabel (USB Typ A auf Mini-USB)
- Installations-CD
- Standfuß
- 2x Batterie 1,5 V LR03 AAA
- Bedienungsanleitung

## **5. BATTERIEN EINLEGEN**

1. Nehmen Sie den Batteriefachdeckel auf der Unterseite der Universalfernbedienung ab.
2. Legen Sie die zwei Batterien in das Batteriefach ein. Beachten Sie dabei die Polarität (+/-), wie im Batteriefach abgebildet.
3. Setzen Sie den Deckel des Batteriefachs wieder ein und schließen Sie ihn.

## 6. SOFTWARE INSTALLIEREN

Von der beiliegenden CD können Sie eine Software installieren, die das Programmieren der Fernbedienung am PC ermöglicht. Die ausführliche Bedienungsanleitung der Software finden Sie auf der Installations-CD. Folgende Betriebssysteme werden unterstützt:

- Windows XP
  - Windows 7 (32/64 bit)
  - Windows 8 (32/64 bit)
1. Legen Sie die CD in das CD-Fach Ihres PCs und schließen Sie das Fach.
  2. Öffnen und lesen Sie die Datei „Readme“ und folgen Sie den Installationshinweisen.
  3. Installieren Sie das Programm „UFB Code Setup“.

## 7. ERSTE EINSTELLUNGEN

Stellen Sie Datum und Uhrzeit ein, damit z. B. programmierte Abläufe zum richtigen Zeitpunkt gestartet werden können.

### HINWEISE:

- Führen Sie Eingaben im Menü zügig durch. Wenn Sie während der Eingabe ca. 15 Sekunden lang keine Taste drücken, wird die Eingabe automatisch ohne Speichern beendet.
- Wiederholtes Drücken der Taste **Exit** führt Sie im Setup-Menü jeweils einen Schritt zurück.

### *Menüsprache einstellen*

Sie haben 5 verschiedene Sprachen für das Setup-Menü der Fernbedienung zur Auswahl: Englisch, Deutsch, Spanisch, Französisch oder Italienisch.

1. Drücken Sie die Taste **S** ca. 4 Sekunden. Das Einstellmenü startet in der aktuell eingestellten Sprache. Nach dem ersten Einschalten erscheint auf Deutsch **SPRACHE EINST.**
2. Drücken Sie **OK**. Im Display erscheint eine der zur Auswahl stehenden Sprachen.
3. Wählen Sie mit der Taste **▲** oder **▼** die gewünschte Sprache und drücken Sie **OK**. Die gewünschte Sprache ist eingestellt.

## *Zeit einstellen und aufrufen*

1. Drücken Sie die Taste **S** ca. 4 Sekunden. *SPRACHE EINST* erscheint im Display.
2. Wählen Sie mit der Taste **▲** oder **▼** *SYSTEM EINST* und drücken **OK**. *ZEIT EINST* erscheint im Display.
3. Drücken Sie **OK**. *ZEIT* erscheint im Display und das Uhrzeitformat *24 HR* blinkt.
4. Stellen Sie mit der Taste **▲** oder **▼** das Uhrzeitformat ein und drücken **OK**. Die Stundenanzeige blinkt.
5. Stellen Sie mit den Zifferntasten **0...9** die Stunden ein und drücken **OK**. Die Minutenanzeige blinkt.
6. Stellen Sie mit den Zifferntasten **0...9** die Minuten ein und drücken **OK**.  
Wenn Sie das 12 Stunden-Uhrzeitformat gewählt haben, stellen Sie mit der Taste **▲** oder **▼** *AM* oder *PM* ein und drücken **OK**.  
*ZEIT EINST* erscheint im Display.

Die Uhrzeit ist eingestellt und wird auf dem Display angezeigt.

## *Datum einstellen*

**HINWEIS:** Das Halten der Tasten **▲** oder **▼** bewirkt den schnellen Durchlauf der Ziffern.

1. Drücken Sie die Taste **S** ca. 4 Sekunden. *SPRACHE EINST* erscheint im Display.
  2. Wählen Sie mit der Taste **▲** oder **▼** *SYSTEM EINST* und drücken **OK**. *ZEIT EINST* erscheint im Display.
  3. Wählen Sie mit der Taste **▼** *DATUM EINST* und drücken **OK**. *2014* oder die zuletzt eingestellte Jahreszahl erscheinen im Display. Die beiden letzten Jahreszahlen blinken.
  4. Stellen Sie mit den Zifferntasten **0...9** die beiden letzten Jahreszahlen ein und drücken **OK**. Die Monatsanzeige blinkt.
  5. Stellen Sie mit den Zifferntasten **0...9** den Monat ein und drücken **OK**. Die Tagesanzeige blinkt.
  6. Stellen Sie mit den Zifferntasten **0...9** den Tag ein und drücken **OK**. Das Datum ist eingestellt.
  7. Drücken Sie 2x die Taste **EXIT**, um zum Ausgangsmenü zurückzukehren. Jetzt werden im Display der aktuelle Wochentag und die Uhrzeit angezeigt.
- Durch kurzen Druck auf die Taste **S** wechselt die Anzeige für einige Sekunden zum Datum *D* im Format Monat/Tag.



## *Kontrast des Displays einstellen*

1. Drücken Sie die Taste **S** ca. 4 Sekunden. *SPRACHE EINST* erscheint im Display.
2. Wählen Sie mit der Taste **▲** oder **▼** *SYSTEM EINST* und drücken **OK**. *ZEIT EINST* erscheint im Display.
3. Wählen Sie mit der Taste **▲** oder **▼** *KONTRAST EINST* und drücken **OK**. Im Display erscheint der derzeit eingestellte Wert für den Kontrast.
4. Wählen Sie mit der Taste **▲** oder **▼** einen Wert zwischen 0 (höchster Kontrast) und 15 (geringster Kontrast) und drücken **OK**, um die Einstellung zu speichern.

## *Dauer der Hintergrund-/ Tastenbeleuchtung einstellen*

**HINWEIS:** Beachten Sie, dass der Stromverbrauch umso höher ist, je länger Hintergrund und Tasten beleuchtet sind.

1. Drücken Sie die Taste **S** ca. 4 Sekunden. *SPRACHE EINST* erscheint im Display.
2. Wählen Sie mit der Taste **▲** oder **▼** *SYSTEM EINST* und drücken **OK**. *ZEIT EINST* erscheint im Display.
3. Wählen Sie mit der Taste **▲** oder **▼** *LICHT EINST* und drücken **OK**. Im Display blinkt der derzeit eingestellte Wert für die Dauer der Beleuchtung.
4. Wählen Sie mit der Taste **▲** oder **▼** einen Wert zwischen 00 und 60 Sekunden und drücken **OK**, um die Einstellung zu speichern.

**HINWEIS:** Bei einer Einstellung von 0 Sekunden wird die Beleuchtungsfunktion deaktiviert.

## *Einstellungen sperren*

Sie können alle Einstellungen sperren, damit diese nicht aus Versehen geändert werden. Ist die Eingabe blockiert, erscheint bei versuchter Eingabe *GESPERRT* im Display.

1. Drücken Sie die Taste **S** ca. 4 Sekunden. *SPRACHE EINST* erscheint im Display.
2. Wählen Sie mit der Taste **▲** oder **▼** *SYSTEM EINST* und drücken **OK**. *ZEIT EINST* erscheint im Display.
3. Wählen Sie mit der Taste **▲** oder **▼** *SPERREN KONF* und drücken **OK**. Im Display wird die derzeitige Einstellung angezeigt.
4. Wählen Sie mit der Taste **▲** oder **▼** *SPERREN* oder *ENTSPER* (Freischalten der Eingabe) und drücken **OK**.

## 8. **FERNBEDIENUNG AUF GERÄTE ABSTIMMEN**

Bevor Sie die Universalfernbedienung 10 in 1 mit Ihren Geräten nutzen können, muss sie auf die Geräte abgestimmt werden. Sie können die Universalfernbedienung auf verschiedene Arten abstimmen:

- Auswahl des Gerätecodes aus der Herstellerliste (Liste ist auf der Fernbedienung gespeichert)
- Gerätecodes können komfortabel mit der Software „UFB Code Setup“ eingegeben werden
- Direkte Eingabe des Gerätecodes mithilfe der Codeliste (Liste in der Bedienungsanleitung)
- Automatische Codesuche nach Geräteart
- Tastenbelegung von Original-Fernbedienung „lernen“

Nach erfolgreicher Zuweisung des Gerätecodes funktionieren die Tasten der Universalfernbedienung so, wie Sie es von der Original-Fernbedienung des Gerätes gewohnt sind.

### **HINWEISE:**

- Schalten Sie nur jeweils das Gerät ein, welches Sie mit der Universalfernbedienung abstimmen möchten. Eingeschaltete Geräte könnten anderenfalls während der Abstimmung auf die Fernbedienung reagieren.
- Legen Sie ggf. Medien, z. B. eine DVD, in Ihr Wiedergabegerät ein, um die Funktion von Tasten der Universalfernbedienung prüfen zu können.
- Notieren Sie sich den für ein Gerät erfolgreich getesteten Code, um diesen zu einem späteren Zeitpunkt direkt eingeben zu können.
- Führen Sie Eingaben im Menü zügig durch. Wenn Sie während der Eingabe ca. 15 Sekunden lang keine Taste drücken, wird die Eingabe automatisch ohne Speichern beendet.
- Wiederholtes Drücken der Taste **Exit** führt Sie im Menü jeweils einen Schritt zurück.
- Sie können die 10 Tasten für die Gerätearten für jede beliebige Geräteart programmieren. Wenn Sie z. B. keinen zweiten Sat-Receiver, aber zwei DVD-Player besitzen, können Sie die Taste **AUX** für den zweiten DVD-Player programmieren.

**HINWEIS:** Sie müssen den Code zurücksetzen, wenn Sie diese Taste für die ursprüngliche Nutzung verwenden wollen (siehe „Code für Geräte zurücksetzen“ auf Seite 14).

- Für die meisten Geräte ist die Auswahl des Gerätecodes aus der Herstellerliste, ggf. mit der Software „UFB Code Setup“, die schnellste Art der Abstimmung.

## 8.1 GERÄTECODES AUS HERSTELLERLISTE

1. Drücken Sie die Taste für die Geräteart, die zu dem abzustimmenden Gerät passt, z. B. **TV** für Ihren Fernseher. Im Display wird bei gedrückter Taste der aktuell gespeicherte Code angezeigt.
2. Drücken Sie die Taste **S** ca. 4 Sekunden. *SPRACHE EINST* erscheint im Display.
3. Wählen Sie mit der Taste **▲** oder **▼** *CODE EINST* und drücken **OK**. *EINGABE CODE* erscheint im Display.
4. Wählen Sie mit der Taste **▲** oder **▼** *MARKE CODE* und drücken **OK**. Im Display erscheint der erste Herstellername.
5. Mit der Taste **◀** oder **▶** suchen Sie den Herstellernamen des Gerätes aus.  
Um sich in der alphabetisch geordneten Liste schneller zum Herstellernamen zu bewegen, können Sie eine der Zifferntasten **2 - 9** drücken.  
**2 -> A, 3 -> D, 4 -> G, 5 -> J, 6 -> M, 7 -> P, 8 -> T** und **9 -> W**. (Drücken Sie z. B. für einen TERRIS-Fernseher die Taste **8** und navigieren mit der Taste **▶** weiter in der Liste, bis *TERRIS* erscheint.)
6. Im Display erscheint zusammen mit dem Herstellernamen der erste vierstellige Code. Testen Sie diesen Code, indem Sie die Tasten der Universalfernbedienung ausprobieren. Testen Sie alle Tasten, die Sie später benutzen wollen, außer:
  - den Tasten für die Geräteart (z. B. **TV, DVD**, etc.)
  - den Cursortasten **◀▶▲▼**
  - der Taste **OK**
  - der Taste **Exit**
  - den Zifferntasten **0...9**
  - der Taste **-/--** für die Eingabe mehrstelliger Zahlen
  - der Taste **S**
7. Wenn das Gerät auf die meisten Tastendrucke richtig reagiert, speichern Sie diesen Code, indem Sie **OK** drücken. Anderenfalls wählen Sie einen anderen Code des Herstellers mit der Taste **▲** oder **▼** aus.

Wiederholen Sie diese Schritte 1. bis 7. für alle Geräte, die Sie mit der Universalfernbedienung bedienen wollen.

## 8.2 GERÄTECODES AUS CODELISTE

1. Entnehmen Sie der beiliegenden Liste einen Code für den verwendeten Gerätetyp und Hersteller.
2. Drücken Sie die Taste für die Geräteart, die zu dem abzustimmenden Gerät passt, z. B. **TV** für Ihren Fernseher. Im Display wird bei gedrückter Taste der aktuell gespeicherte Code angezeigt.
3. Drücken Sie die Taste **S** ca. 4 Sekunden. *SPRACHE EINST* erscheint im Display.
4. Wählen Sie mit der Taste **▲** oder **▼** *CODE EINST* und drücken **OK**. *EINGABE CODE* erscheint im Display.
5. Drücken Sie **OK**. Im Display erscheint der verwendete vierstellige Code. Die erste Ziffer des Codes blinkt.
6. Geben Sie den Code aus der Liste mit den Zifferntasten **0...9** ein. Nach Eingabe der vierten Ziffer blinkt der ganze Code. Testen Sie diesen Code, indem Sie die Tasten der Universalfernbedienung ausprobieren. Testen Sie alle Tasten, die Sie später benutzen wollen, außer:
  - den Tasten für die Geräteart (z. B. **TV**, **DVD**, etc.)
  - den Cursorstasten **◀▶▲▼**
  - der Taste **OK**
  - der Taste **Exit**
  - den Zifferntasten **0...9**
7. Wenn das Gerät auf die meisten Tastendrücke richtig reagiert, speichern Sie diesen Code, indem Sie **OK** drücken. Anderenfalls suchen Sie den nächsten Code des Herstellers aus der Liste. Wählen Sie mit der Taste **◀** oder **▶** eine Ziffer des Codes und überschreiben diese und die Folgenden mit eine der Zifferntasten **0...9**.
8. Wenn der eingegebene Code gültig ist, erscheint kurz *OK* im Display und das Setup-Menü wird automatisch verlassen. Erscheint *FEHLER* im Display, ist der Code ungültig und Sie wiederholen die Schritte 6. bis 7.
9. Verlassen Sie das Menü, indem Sie **Exit** drücken.



## 8.3 AUTOMATISCHE CODESUCHE

### HINWEISE:

- Da der Suchlauf ggf. mehrere Minuten dauern kann, sollten Sie zuerst eine der anderen beiden Abstimmungsmethoden ausprobieren.
  - Der Suchlauf startet immer mit dem zuletzt gespeicherten Code.
1. Drücken Sie die Taste für die Geräteart, die zu dem abzustimmenden Gerät passt, z. B. **TV** für Ihren Fernseher.
  2. Drücken Sie die Taste **S** ca. 4 Sekunden. *SPRACHE EINST* erscheint im Display.
  3. Wählen Sie mit der Taste **▲** oder **▼** *CODE EINST* und drücken **OK**. *EINGABE CODE* erscheint im Display.
  4. Wählen Sie mit der Taste **▲** oder **▼** *SUCHE CODE* und drücken **OK**. Im Display erscheint *SUCHE* ↑ und die Suche beginnt.
  5. Die Fernbedienung sendet ihre Codes an das Gerät. Dies wird durch das Pfeilsymbol und den jeweils gesendeten Code angezeigt. Wenn sich das Gerät ausschaltet, drücken Sie **sofort** die Taste **OK**, um den gerade gesendeten Code zu speichern. *OK* erscheint im Display.
  6. Testen Sie diesen Code, indem Sie die Tasten der Universalfernbedienung ausprobieren. Testen Sie alle Tasten, die Sie später benutzen wollen, außer:
    - den Tasten für die Geräteart (z. B. **TV**, **DVD**, etc.)
    - den Cursortasten **◀▶▲▼**
    - der Taste **OK**
    - der Taste **Exit**
    - den Zifferntasten **0...9**

Wenn das Gerät auf die meisten Tastendrücke richtig reagiert, haben Sie wahrscheinlich den richtigen Code gefunden.

Sollte das Gerät nicht auf den Tastendruck der Fernbedienung reagieren, haben Sie wahrscheinlich die Taste **OK** nicht schnell genug gedrückt. Wiederholen Sie die Schritte 1. bis 6.

## 8.4 TASTENBELEGUNG „LERNEN“

Sollte eine Taste der Universalfernbedienung beim gewählten Gerät keine Funktion auslösen, kann die Belegung dieser Taste von der Original-Fernbedienung des Gerätes „gelernt“ werden.

### HINWEISE:

- Verwenden Sie für beide Fernbedienungen frische Batterien.

- Führen Sie die Übertragung der Infrarotsignale nicht in der Nähe anderer Leuchtmittel durch, insbesondere Energiesparlampen.
  - Die Taste **ALL OFF**  kann nicht mit anderen Funktionen belegt werden.
1. Legen Sie die Fernbedienungen auf eine ebene Unterlage. Richten Sie die Infrarotsender am oberen Ende der Fernbedienungen aufeinander aus. Der Abstand muss 2 - 5 cm betragen.
  2. Drücken Sie die Taste für die Geräteart, die zu dem abzustimmenden Gerät passt, z. B. **TV** für Ihren Fernseher.
  3. Drücken Sie die Taste **S** ca. 4 Sekunden. *SPRACHE EINST* erscheint im Display.
  4. Wählen Sie mit der Taste **▲** oder **▼** *LER-NEN KONF* und drücken **OK**. *LER-NEN EINST* erscheint im Display.
  5. Drücken Sie **OK**. Im Display erscheint *LER-NEN TASTE*.
  6. Drücken Sie die Taste der Universalfernbedienung, die Sie belegen wollen. Im Display erscheint *LER-NEN*.
  7. Drücken Sie so lange die Taste auf der Original-Fernbedienung, deren Belegung „gelernt“ werden soll, bis *ERFOLG* im Display erscheint.
- Wiederholen Sie die Schritte 6. und 7., wenn weitere Tastenbelegungen „gelernt“ werden sollen.
  - Die Tastenbelegung ist gespeichert und beendet, wenn *LER-NEN TASTE* im Display erlischt.

### **„Gelernte“ Tastenbelegungen für alle Gerätearten löschen**

1. Drücken Sie die Taste **S** ca. 4 Sekunden. *SPRACHE EINST* erscheint im Display.
2. Wählen Sie mit der Taste **▲** oder **▼** *LER-NEN KONF* und drücken **OK**. *LER-NEN EINST* erscheint im Display.
3. Wählen Sie mit der Taste **▲** oder **▼** *LER-NEN LÖSCH* und drücken **OK**. *BESTÄTIG LÖSCH* erscheint im Display.
4. Drücken Sie **OK**. Im Display erscheint *ERFOLG*.

Die „gelernten“ Tastenbelegungen aller Gerätearten sind gelöscht.

## 8.5 CODE FÜR GERÄTE ZURÜCKSETZEN

Wenn Sie eine der 10 Tasten für die Geräteart eine Tastenbelegung für eine andere Geräteart zugewiesen haben (z. B. zweiter DVD-Player auf **AUX**), können Sie den Gerätecode für diese Taste zurücksetzen.

1. Drücken Sie die Taste **S** ca. 4 Sekunden. *SPRACHE EINST* erscheint im Display.
2. Wählen Sie mit der Taste **▲** oder **▼** *SYSTEM EINST* und drücken **OK**. *ZEIT EINST* erscheint im Display.
3. Wählen Sie mit der Taste **▲** oder **▼** *SYSTEM RESET* und drücken **OK**. *ALLE RESET* erscheint im Display.
4. Wählen Sie mit der Taste **▲** oder **▼** *MODUS RESET* und drücken **OK**. Das Display zeigt *MODUS*.
5. Drücken Sie die Taste für die Geräteart, z. B. **TV**. Im Display erscheint *ERFOLG*. Nach kurzer Zeit wird wieder *MODUS* angezeigt und Sie können weitere Gerätecodes zurücksetzen, indem Sie die entsprechende Taste für die Geräteart drücken oder Sie brechen mit **Exit** den Vorgang ab.

## 9. BESONDERE EINSTELLUNGEN

### *Lautstärke universell einstellen*

Sie können die Änderung der Lautstärke und die Stummschaltung  $\boxtimes$  einem bestimmten Gerät zuweisen. Die Einstellungen werden dann immer an diesem Gerät durchgeführt, unabhängig davon, welches Gerät zurzeit gewählt ist.

1. Drücken Sie die Taste **S** ca. 4 Sekunden. *SPRACHE EINST* erscheint im Display.
2. Wählen Sie mit der Taste **▲** oder **▼** *SYSTEM EINST* und drücken **OK**. *ZEIT EINST* erscheint im Display.
3. Wählen Sie mit der Taste **▲** oder **▼** *VOL/STUM EINST* und drücken **OK**. *VOL ALLE EINST* erscheint im Display.
4. Drücken Sie **OK**. Im Display erscheint *VOL ALLE MODUS*.
5. Drücken Sie eine der 10 Tasten für die Geräteart, z. B. **TV** für Ihren Fernseher.
6. Bei erfolgreicher Einstellung erscheint *ERFOLG* im Display. Verfügt das gewählte Gerät nicht über einen Lautstärkereger, erscheint *FEHLER VOL* und die Einstellung erfolgt weiterhin an dem Gerät, welches Sie jeweils gewählt haben. Anschließend kehrt die Anzeige zum Ausgangsmenü zurück.

## *Geräte von universeller*

### *Lautstärkeregelung ausnehmen*

Wenn Sie die Lautstärkeregelung weiterhin an einem bestimmten Gerät vornehmen möchten, können Sie für dieses Gerät die universelle Lautstärkeregelung ausschließen.

1. Drücken Sie die Taste **S** ca. 4 Sekunden. *SPRACHE EINST* erscheint im Display.
2. Wählen Sie mit der Taste **▲** oder **▼** *SYSTEM EINST* und drücken **OK**. *ZEIT EINST* erscheint im Display.
3. Wählen Sie mit der Taste **▲** oder **▼** *VOL/STUM EINST* und drücken **OK**. *VOL ALLE EINST* erscheint im Display.
4. Wählen Sie mit der Taste **▲** oder **▼** *MODUSVOL EINST* und drücken **OK**. *MODUSVOL MODUS* wird angezeigt.
5. Drücken Sie die gewünschte der 10 Tasten für die Geräteart, die Sie von der universellen Lautstärkeregelung ausschließen wollen.
6. Bei erfolgreicher Einstellung erscheint *ERFOLG* im Display. Verfügt das gewählte Gerät nicht über einen Lautstärkereglern, erscheint *FEHLER VOL* und die Einstellung erfolgt weiterhin universell. Anschließend kehrt die Anzeige zum Ausgangsmenü zurück.

## *Einstellung für universelle*

### *Lautstärkeregelung zurücksetzen*

Sie können alle Einstellungen für die universelle Lautstärkeregelung zurücksetzen.

1. Drücken Sie die Taste **S** ca. 4 Sekunden. *SPRACHE EINST* erscheint im Display.
2. Wählen Sie mit der Taste **▲** oder **▼** *SYSTEM EINST* und drücken **OK**. *ZEIT EINST* erscheint im Display.
3. Wählen Sie mit der Taste **▲** oder **▼** *VOL/STUM EINST* und drücken **OK**. *VOL ALLE EINST* erscheint im Display.
4. Wählen Sie mit der Taste **▲** oder **▼** *VOL/STUM RESET* und drücken **OK**. Im Display erscheint *BESTÄTIG RESET*.
5. Drücken Sie erneut **OK**, um die Einstellungen zurückzusetzen (*ERFOLG* erscheint im Display) oder brechen Sie mit **Exit** den Vorgang ab. Anschließend kehrt die Anzeige zum Ausgangsmenü zurück.



## *Tasten für Wiedergabe einem bestimmten Gerät zuordnen*

Sie können die Wiedergabetasten ►/||/■/◀◀/▶▶ und die Aufnahmetaste ● einem bestimmten Gerät zuweisen. Die Wiedergabe wird dann von diesem Gerät durchgeführt, unabhängig davon, ob zurzeit z. B. Ihr Fernseher mit **TV** gewählt ist.

1. Drücken Sie die Taste **S** ca. 4 Sekunden. *SPRACHE EINST* erscheint im Display.
  2. Wählen Sie mit der Taste ▲ oder ▼ *SYSTEM EINST* und drücken **OK**. *ZEIT EINST* erscheint im Display.
  3. Wählen Sie mit der Taste ▲ oder ▼ *WIEDERG KONF* und drücken **OK**.
  4. Wählen Sie mit der Taste ▲ oder ▼ das gewünschte Gerät und drücken **OK**. *ERFOLG* erscheint im Display.
- Um diese Funktion auszuschalten, wiederholen Sie die Schritte 1. bis 3. Wählen Sie mit der Taste ▲ oder ▼ die Einstellung *AUS EINST* und drücken **OK**.
  - Um diese Funktion zurückzusetzen, wiederholen Sie die Schritte 1. bis 3. Wählen Sie mit der Taste ▲ oder ▼ die Einstellung *RESET EINST* und drücken **OK**.

## *Auslieferungszustand wieder herstellen*

**VORSICHT: Es werden alle geänderten Einstellungen und programmierten Funktionen zurückgesetzt.**

1. Drücken Sie die Taste **S** ca. 4 Sekunden. *SPRACHE EINST* erscheint im Display.
2. Wählen Sie mit der Taste ▲ oder ▼ *SYSTEM EINST* und drücken **OK**. *ZEIT EINST* erscheint im Display.
3. Wählen Sie mit der Taste ▲ oder ▼ *SYSTEM RESET* und drücken **OK**.
4. Wählen Sie mit der Taste ▲ oder ▼ *ALLE RESET* und drücken **OK**. Im Display erscheint *BESTÄTIG RESET*.
5. Drücken Sie erneut **OK**, um die Einstellungen auf die Werkseinstellung zurückzusetzen (*ERFOLG* erscheint im Display) oder brechen Sie mit **Exit** den Vorgang ab.

## 10. MAKROFUNKTION

### *Ein Makro programmieren*

- Ein programmiertes Makro kann mit einem einzelnen Tastendruck bis zu 16 aufeinander folgende Funktionen auslösen. Mit Makros können Sie z. B. bestimmte Geräte gleichzeitig einschalten und eine Wiedergabe oder Aufnahme starten.
- Sie können bis zu 6 Makros mit der Fernbedienung programmieren.

**HINWEIS:** Sie können einzelne programmierte Makros auch überschreiben.

1. Drücken Sie die Taste **S** ca. 4 Sekunden. *SPRACHE EINST* erscheint im Display.
2. Wählen Sie mit der Taste **▲** oder **▼** *MAKRO KONF* und drücken **OK**. *MAKRO KONF 1* erscheint im Display.
3. Drücken Sie **OK**. *MAKRO STEP* erscheint im Display.
4. Starten Sie die Programmierung des Makros. Diese beginnt üblicherweise mit einer der 10 Tasten für die Geräteart, z. B. **DVD** für Ihren DVD-Player. Durch weiteres Drücken von Tasten (max. 15x) auf der Universalfernbedienung programmieren Sie das Makro. Ist die maximale Zahl von Programmierschritten erreicht, erscheint *VOLL* im Display.
5. Drücken Sie die Taste **S**, um die Programmierung zu speichern.

#### **HINWEISE:**

- Die Fernbedienung sendet die Signale in Abständen von ca. 1 Sekunde an das Gerät. Einige Geräte reagieren träge und benötigen für das Ausführen von Funktionen etwas Zeit, z. B. zum Ein-/Umschalten. Sie können deswegen Pausen in den Bedienungsablauf programmieren. Drücken Sie ggf. wiederholt die Taste **Macro**, um Pausen von 5 bis 21 Sekunden einzugeben. Die Länge der Pause wird im Display angezeigt.
- Wiederholtes Drücken der Taste **Macro** zählt wiederholt als Programmierschritt.
- Wiederholen Sie die Schritte 1. bis 5., um weitere Makros zu programmieren. Wählen Sie in Schritt 2. mit der Taste **▲** oder **▼** entsprechend *MAKRO KONF 2, 3, 4, 5* oder *6*.

## *Makros ausführen*

**HINWEIS:** Die Universalfernbedienung muss auf das Gerät / die Geräte gerichtet sein, dessen/deren Bedienung programmiert wurde.

- Drücken Sie die Taste **Macro** und innerhalb der nächsten 5 Sekunden eine der Zifferntasten **1, 2, 3, 4, 5** oder **6**, je nachdem, welches Makro Sie ausführen wollen.

## *Alle Makros löschen*

1. Drücken Sie die Taste **S** ca. 4 Sekunden. *SPRACHE EINST* erscheint im Display.
2. Wählen Sie mit der Taste **▲** oder **▼** *MAKRO KONF* und drücken **OK**. *MAKRO KONF 1* erscheint im Display.
3. Wählen Sie mit der Taste **▲** oder **▼** *MAKRO LÖSCH* und drücken **OK**. *BESTÄTIG LÖSCH* erscheint im Display.
4. Drücken Sie **OK**. *ERFOLG* erscheint im Display.

Alle Makros sind gelöscht.

## **11. TIMERFUNKTION**

### *Bedienungsabläufe programmieren*

Sie können bis zu 4 Bedienungsabläufe mit der Fernbedienung programmieren, die zu einem bestimmten Zeitpunkt ausgeführt werden.

#### **HINWEISE:**

- **Die Universalfernbedienung muss zum Zeitpunkt der Ausführung der programmierten Bedienungsabläufe auf das Gerät / die Geräte gerichtet sein, dessen/deren Bedienung programmiert wurde.**
  - Die richtige Uhrzeit muss eingestellt sein.
  - Sie können programmierte Bedienungsabläufe vor deren Ausführung nicht überschreiben, sondern müssen diese erst löschen (siehe „Programmierte Bedienungsabläufe löschen“ auf Seite 19).
1. Drücken Sie die Taste **S** ca. 4 Sekunden. *SPRACHE EINST* erscheint im Display.
  2. Wählen Sie mit der Taste **▲** oder **▼** *TIMER KONF* und drücken **OK**. *TIMER SLEEP* erscheint im Display.
  3. Wählen Sie mit der Taste **▲** oder **▼** *TIMER KONF 1* und drücken **OK**. Die eingestellte Jahreszahl erscheint im Display. Die beiden letzten Jahreszahlen blinken.
  4. Stellen Sie mit den Zifferntasten **0...9** die beiden letzten Jahreszahlen ein und drücken **OK**. Die Monatsanzeige des eingestellten Datums blinkt.
-

5. Stellen Sie mit den Zifferntasten **0...9** den Monat ein und drücken **OK**. Die Tagesanzeige des eingestellten Datums blinkt.
6. Stellen Sie mit den Zifferntasten **0...9** den Tag ein und drücken **OK**. Die Stundenanzeige blinkt.
7. Stellen Sie mit den Zifferntasten **0...9** die gewünschte Stunde ein und drücken **OK**. Die Minutenanzeige blinkt.
8. Stellen Sie mit den Zifferntasten **0...9** die gewünschte Minute ein und drücken **OK**. Im Display erscheint *TIMER 1 TASTE*.
9. Drücken Sie eine der 10 Tasten für die Geräteart, z. B. **DVD** für Ihren DVD-Player.
10. Durch weiteres Drücken von Tasten (max. 11x) auf der Universalfernbedienung programmieren Sie die gewünschte Tastenfolge. Ist die maximale Zahl von Programmierschritten erreicht, erscheint *VOLL* im Display.
11. Drücken Sie die Taste **S**, um die Programmierung zu speichern.
12. Verlassen Sie das Menü, indem Sie **Exit** drücken.

Bei aktiviertem Timer erscheint im Display ein Uhrensymbol.

#### **HINWEISE:**

- Die Fernbedienung sendet die Signale in Abständen von ca. 1 Sekunde an das Gerät. Einige Geräte reagieren träge und benötigen für das Ausführen von Funktionen etwas Zeit, z. B. zum Ein-/Umschalten. Sie können deswegen Pausen in den Bedienungsablauf programmieren. Drücken Sie ggf. wiederholt die Taste **Macro**, um Pausen von 5 bis 21 Sekunden einzugeben. Die Länge der Pause wird im Display angezeigt.
- Wiederholtes Drücken der Taste **Macro** zählt wiederholt als Programmierschritt.
- Wiederholen Sie die Schritte 1. bis 8., um weitere Bedienungsabläufe zu programmieren. Wählen Sie in Schritt 3. mit der Taste **▲** oder **▼** entsprechend *TIMER KONF 2, 3* oder 4. In Schritt 5. erscheint dann *TIMER 2, 3* oder 4 *TASTE* im Display.

### *Programmierte Bedienungsabläufe löschen*

1. Drücken Sie die Taste **S** ca. 4 Sekunden. *SPRACHE EINST* erscheint im Display.
2. Wählen Sie mit der Taste **▲** oder **▼** *TIMER KONF* und drücken **OK**. *TIMER SLEEP* erscheint im Display.

3. Wählen Sie mit der Taste ▲ oder ▼ *TIMER* 1, 2, 3 oder 4 und drücken **OK**. Im Display erscheint *TIMER LÖSCH*.
4. Drücken Sie **OK**. Im Display erscheint *BESTÄTIG LÖSCH*.
5. Drücken Sie **OK**. Im Display erscheint *ERFOLG*.

### *Sleeptimer*

Sie können mithilfe der Fernbedienung ein gewünschtes Gerät nach einer bestimmten Zeitspanne (1 bis 99 Minuten) ausschalten.

**HINWEIS: Positionieren Sie die Fernbedienung so, dass das Gerät, welches ausgeschaltet werden soll, zum**

**Ausschaltzeitpunkt das Infrarotsignal der Fernbedienung empfangen kann.**

1. Drücken Sie eine der 10 Tasten für das Gerät, welches ausgeschaltet werden soll.
2. Drücken Sie die Taste **S** ca. 4 Sekunden. *SPRACHE EINST* erscheint im Display.
3. Wählen Sie mit der Taste ▲ oder ▼ *TIMER KONF* und drücken **OK**. *TIMER SLEEP* erscheint im Display.
4. Drücken Sie **OK**. Im Display blinkt die Anzeige für die Zeitspanne.
5. Stellen Sie mit den Zifferntasten **0...9** die gewünschte Zeitspanne in Minuten von 1 bis 99 ein und drücken **OK**. Nach Ablauf der eingegebenen Zeitspanne schaltet die Fernbedienung das gewählte Gerät aus.

Bei aktiviertem Sleeptimer erscheint im Display das Symbol Zz.

### *Sleeptimer löschen*

1. Drücken Sie die Taste **S** ca. 4 Sekunden. *SPRACHE EINST* erscheint im Display.
2. Wählen Sie mit der Taste ▲ oder ▼ *TIMER KONF* und drücken **OK**. *TIMER SLEEP* erscheint im Display.
3. Drücken Sie **OK**. Im Display erscheint *TIMER LÖSCH*.
4. Drücken Sie **OK**. Im Display erscheint *BESTÄTIG LÖSCH*.
5. Drücken Sie **OK**. Im Display erscheint *ERFOLG*.

## 12. LIEBLINGSENDER SPEICHERN / AUFRUFEN

Sie können bis zu 4 Lieblingssender z. B. Ihres Sat-Receiver oder Ihrer Set-Top-Box als Favoriten speichern und aufrufen.

**HINWEIS:** Sie können einzelne programmierte Favoriten auch überschreiben.

### *Favoriten speichern*

1. Drücken Sie eine der 10 Tasten für die Geräteart, z. B. **TV** für Ihren Fernseher.
  2. Drücken Sie die Taste **S** ca. 4 Sekunden. *SPRACHE EINST* erscheint im Display.
  3. Wählen Sie mit der Taste **▲** oder **▼** *FAV KAN KONF* und drücken **OK**. *FAV KAN KONF 1* erscheint im Display.
  4. Drücken Sie **OK**. *FAV KAN STEP* erscheint im Display.
  5. Geben Sie nun die bis zu dreistellige Zahl für den gewünschten Sender ein. Nach Eingabe einer vierten Zahl erscheint *VOLL* im Display.
  6. Drücken Sie die Taste **S**, um die Programmierung zu speichern. *FAV KAN KONF* erscheint im Display.
- Wiederholen Sie die Schritte 3. bis 6., um weitere Favoriten für dieses Gerät zu speichern. Wählen Sie in Schritt 3. mit der Taste **▲** oder **▼** entsprechend *FAV KAN KONF 2*, *3* oder *4*.
  - Wiederholen Sie die Schritte 1. bis 6., um Favoriten für ein anderes Gerät zu speichern.

### *Favoriten aufrufen*

- Drücken Sie die Taste **FAV** und innerhalb der nächsten 5 Sekunden eine der Zifferntasten **1**, **2**, **3** oder **4**.

### *Alle Favoriten löschen*

1. Drücken Sie die Taste **S** ca. 4 Sekunden. *SPRACHE EINST* erscheint im Display.
2. Wählen Sie mit der Taste **▲** oder **▼** *FAV KAN KONF* und drücken **OK**. *FAV KAN 1 KONF* erscheint im Display.
3. Wählen Sie mit der Taste **▲** oder **▼** *FAV KAN LÖSCH* und drücken **OK**. *BESTÄTIG LÖSCH* erscheint im Display.
4. Drücken Sie **OK**. *ERFOLG* erscheint im Display.

Alle Favoriten sind gelöscht.

## 13. REINIGUNG

Falls erforderlich, reinigen Sie das Gerät mit einem weichen, trockenen Tuch. Lösungsmittel, Spiritus, Verdünnungen usw. dürfen nicht verwendet werden, sie können die Oberfläche des Gerätes beschädigen.

## 14. PROBLEMLÖSUNGEN

Sollte Ihr Gerät einmal nicht wie gewünscht funktionieren, gehen Sie bitte erst diese Checkliste durch. Vielleicht ist es nur ein kleines Problem, das Sie selbst beheben können.



**GEFAHR!** Versuchen Sie auf keinen Fall, das Gerät selbstständig zu reparieren. Wenn Sie den Fehler nicht beheben können, wenden Sie sich an unser Service Center.

Fehler	Mögliche Ursachen / Maßnahmen
Keine Funktion	Batterien falsch eingelegt, zu schwach oder leer?
	Fernbedienung auf die Geräte gerichtet?
Für ein Gerät sind mehrere Codes angegeben. Was ist der richtige Code?	Probieren Sie alle Codes aus und wählen Sie den, bei dem die meisten Funktionen richtig ausgeführt werden.
Nur ein paar Funktionen werden ausgeführt.	Probieren Sie einen anderen Code aus.
	Lassen Sie die Tastenbelegung von der Original-Fernbedienung „lernen“.
Unerklärliche Fehlfunktionen oder falsche Anzeigen im Display	Nehmen Sie die Batterien heraus und legen Sie diese wieder ein.
Programmierte Bedienung wird nicht ausgeführt.	Richten Sie die Fernbedienung auf die Geräte aus.
Einstellungen lassen sich nicht ändern.	Ist die Eingabesperre aktiviert (siehe "Einstellungen sperren" auf Seite 8)?

## 15. HINWEIS ZUR KONFORMITÄTSERKLÄRUNG

Hiermit erklärt die Globaltronics GmbH & Co. KG, dass sich dieses Produkt in Übereinstimmung mit den grundlegenden Anforderungen und geltenden Vorschriften der EMV-Richtlinie 2004/108/EG sowie der RoHS-Richtlinie 2011/65/EU befindet. Die vollständige Konformitätserklärung und diese Bedienungsanleitung im PDF-Format finden Sie im Internet unter [www.gt-support.de](http://www.gt-support.de).

## 16. ENTSORGEN

Altgeräte und Batterien dürfen nicht im normalen Hausmüll entsorgt werden. Die Verpackung bewahren Sie nach Möglichkeit bis zum Ablauf der Garantiezeit auf. Danach entsorgen Sie sie bitte umweltgerecht.

Das Gerät muss – gemäß Entsorgungsrichtlinie 2012/19/EU – einer geordneten Entsorgung zugeführt werden. Kunststoffe und Elektronikteile müssen einer Wiederverwertung zugeführt werden.

Erkundigen Sie sich bei Ihrer zuständigen Entsorgungsstelle.

Verbrauchte Batterien müssen sachgerecht entsorgt werden. Zu diesem Zweck stehen im batterievertreibenden Handel sowie bei den kommunalen Sammelstellen entsprechende Behälter zur Batterie-Entsorgung bereit.

Sie als Verbraucher sind gesetzlich verpflichtet, Batterien und Akkus bei einer Sammelstelle Ihrer Gemeinde, Ihres Stadtteils oder im Handel abzugeben.

Nur so können Batterien und Akkus einer umweltschonenden Entsorgung zugeführt werden. Batterien und Akkus, die mit den aufgeführten Buchstaben versehen sind, beinhalten u. a. folgende Schadstoffe: Cd (Cadmium), Hg (Quecksilber), Pb (Blei).





## 17. TECHNISCHE DATEN

<b>Elektrische Daten</b>	
Batterien:	2 x 1,5 V Batterien, Typ LR03 / AAA
LED-Klasse:	RG 0
USB	Anschluss an PC (mit im Lieferumfang enthaltenen USB-Kabel Mini-USB auf Typ A)
<b>Allgemeines</b>	
Reichweite maximal:	ca. 7 m
Abmessungen (B x T x H):	45 x 21 x 215 mm (ohne Fuß)
Gewicht:	ca. 87 g
Umgebungs- bedingungen:	5 °C – 35 °C
Manual ID:	E47113 / PE / 2014

Technische Änderungen vorbehalten.

## 18. CODELISTE

### 18.1 FERNSEHGERÄTE (TASTE TV)

A.R.SYSTEMS	1251
ACER	1581
ACME	1239 1016
ACURA	1240 1247
ADA	1343
ADC	1238 1012 1013
ADMIRAL	1237 1238 1242 1243 1022 1411 1343 1342 1358 1341
ADYSON	1239 1253 1254 1260 1261 1344
AGASHI	1260 1261
AGAZI	1238 1343
AGB	1266 1425
AIKO	1239 1240 1247 1251 1253 1254 1260 1261 1344 1012 1345
AIM	1251
AIWA	1221 1482 1515 1519
AKAI	1240 1241 1244 1246 1247 1251 1254 1255 1259 1260 1261 1266 1568 1014 1389 1012 1378 1345 1347 1011 1362 1372 1391 1470 1493 1436 1444 1379
AKIBA	1241 1251 1255 1256 1014
AKURA	1238 1241 1247 1251 1255 1256 1470 1382 1343 1012 1014 1380
ALARON	1260
ALBA	1239 1240 1241 1246 1247 1250 1251 1253 1255 1260 1265 1373 1031 1030 1012 1014 1344 1378 1386 1470 1358 1514 1515 1463
ALBIRAL	1348
ALCYON	1252
ALHORI	1344
ALKOS	1465
ALLORGAN	1254 1261 1458 1029
ALLSTAR	1244 1251 1362
ALTUS	1353
AMPLIVISION	1239 1254 1258 1261 1265 1344
AMSTRAD	1238 1240 1241 1247 1251 1255 1266 1380 1379 1033 1425 1016 1014 1012 1378 1382 1343 1411
ANAM	1240 1012 1376 1412
ANGLO	1240 1247 1012
ANITECH	1238 1240 1247 1251 1252 1012 1343 1354 1412
ANSONIC	1240 1247 1249 1251 1264 1265 1012 1017
AOC	1437
ARC EN CIEL	1257 1429 1356 1442
ARCAM	1253 1254 1260 1261 1344
ARCAM DELTA	1239
ARCELIK	1462
ARDEM	1037
ARISTONA	1244 1246 1249 1251 1259 1470 1362
ART MITO	1539
ARTHUR MARTIN	1459 1258
ASA	1237 1243 1020 1413 1019 1021 1341 1024
ASBERG	1244 1251 1252 1362 1354
ASTRA	1240 1012
ASUKA	1238 1239 1241 1253 1254 1255 1256 1260 1261 1014 1343 1344
ATLANTIC	1239 1244 1246 1251 1253 1260 1470 1344 1362 1458
ATORI	1240 1247 1012
AUCHAN	1258
AUDIO TON	1239 1254 1261 1265
AUDIOSONIC	1239 1240 1241 1244 1246 1251 1254 1255 1261 1265 1458 1393 1012 1344 1470 1014 1362 1442
AUDIOTON	1344
AUSIND	1252 1354

AUTOVOX 1237 1238 1239 1252 1254 1261 1343 1404  
           1458 1341 1428 1354 1344  
 AWA          1260 1261  
 BAIRD       1254 1261 1414 1442 1514  
 BANG & OLUFSEN  1237  
 BANG & OLUFSON  1341 1591  
 BARCO       1415  
 BASIC LINE   1240 1241 1244 1247 1251 1255 1256  
           1261 1012 1014 1362 1514  
 BASTIDE     1239 1254 1261 1344  
 BAUHN       1585  
 BAUR        1246 1248 1251 1470 1421 1129 1444 1435  
 BAZIN       1254 1261 1344  
 BEKO        1091 1102 1251 1265 1353 1386 1037 1398  
           1550 1010  
 BEON        1244 1246 1251 1470 1362  
 BEST        1265 1416  
 BESTAR      1244 1251 1265 1362 1514  
 BIFONIC     1344  
 BIGSTON     1012  
 BINATONE    1239 1254 1261 1344  
 BLACK DIAMONO  1472  
 BLACK PANTHER LINE  1514  
 BLACK STAR   1432  
 BLACKTRON   1256  
 BLACKWAY    1256  
 BLAUPUNKT   1420 1495 1438 1011 1025 1403  
 BLOOM       1018  
 BLUE SKY    1241 1251 1255 1256 1582 1539 1457 1014  
 BLUE STAR   1256 1423  
 BONDSTEC    1432  
 BOOTS       1239 1254 1261 1344  
 BPL          1251 1256 1423  
 BRANDT      1597 1600 1601 1257 1430 1356 1025 1039  
           1429 1442 1357  
 BRINKMANN   1251  
 BRIONVEGA   1237 1244 1246 1251 1362 1470 1341  
 BRITANNIA   1239 1253 1254 1260 1261 1344  
 BROKSONIC   1523  
 BRUNS       1237 1341 1010  
 BSR          1245 1434 1029  
 BTC          1241 1255 1014  
 BUSH        1059 1208 1212 1221 1240 1241 1242 1244  
           1245 1246 1247 1250 1251 1254 1255 1256  
           1261 1468 1514 1515 1027 1435 1423 1373  
           1031 1030 1035 1012 1014 1022 1498 1350  
           1362 1378 1470 1410 1418 1434 1442  
 CAMPER      1444  
 CAPSONIC    1238 1343  
 CARENA      1251  
 CARREFOUR   1250 1030  
 CASCADE     1240 1247 1251 1012  
 CATHAY      1244 1246 1251 1362 1470  
 CCE          1261  
 CEANN LATHA  1013 1012 1343 1016  
 CENTRUM     1469 1498  
 CENTURION   1244 1246 1251 1362 1470  
 CENTURY     1237 1341  
 CGE          1245 1252 1265 1432 1358 1434 1354  
 CIMLINE     1240 1247 1255 1012 1031  
 CITY        1240 1247 1012  
 CLARIVOX    1246 1470 1348  
 CLATRONIC   1238 1239 1240 1241 1244 1247 1251  
           1012 1014 1362 1343 1386 1344 1432 1033  
           1354  
 CMS          1260  
 CMS HIGHTEC  1261  
 COFADEL     1442 1429 1356  
 COMBITECH   1515  
 CONCORDE    1240 1247 1012  
 CONDOR      1249 1244 1247 1251 1253 1256 1260 1265  
           1362 1386 1344 1514 1492

CONRAC 1349 1564  
 CONTEC 1239 1240 1247 1250 1253 1260 1344 1012  
 1030 1033 1032  
 CONTINENTAL EDISON 1025 1414 1039 1356 1429  
 1442 1360 1257  
 COSMEL 1240 1247 1012  
 CPRTEC 1457  
 CROSLEY 1432 1434 1341 1354 1237 1245 1252  
 CROWN 1012 1470 1386 1358 1362 1514 1424 1354  
 1240 1244 1246 1247  
 CROWN 1251 1252 1265  
 CRYSTAL 1470  
 CS ELECTRONICS 1239 1241 1253 1255 1260 1014  
 1432 1344  
 CTC 1432  
 CTC CLATRONIC 1017  
 CYBERCOM 1477 1349 1472 1343 1012 1499 1498  
 1500 1501 1503 1470 1353 1355 1430 1358  
 1372 1374 1377 1378 1406 1410 1418 1455  
 1469 1483 1512 1502 1521 1524 1525 1515  
 1519  
 CYBERMAXX 1477 1349 1472 1343 1012 1499 1493  
 1498 1500 1501 1503 1504 1470 1018 1353  
 1355 1358 1359 1360 1372 1374 1377 1378  
 1390 1406 1410 1418 1430 1455 1456 1469  
 1471 1483 1512 1513 1502 1510 1530 1522  
 1521 1524 1525 1515 1519  
 CYBERTRON 1241 1255 1014  
 CYMATIC 1344  
 CYTRON 1477 1349 1472 1343 1012 1499 1493 1498  
 1500 1501 1503 1504 1470 1018 1353 1355  
 1358 1359 1360 1372 1374 1377 1378 1390  
 1406 1410 1418 1430 1455 1456 1469 1471  
 1483 1512 1513 1502 1510 1530 1522 1521  
 1524 1525 1515 1519  
 DAEWOO 1043 1060 1092 1268 1210 1220 1222 1239  
 1240 1244 1247 1251 1253 1254 1255 1260  
 1261 1012 1489 1344 1362 1418 1514 1397  
 1166  
 DAINICHI 1241 1253 1255 1260 1014  
 DANSAI 1238 1244 1246 1251 1253 1260 1261 1343  
 1470 1362  
 DANTAX 1246 1265 1472 1462 1470 1391 1037 1416  
 DATSURA 1424  
 DAWA 1251  
 DAYTON 1012  
 DAYTRON 1240 1247 1514  
 DCE 1498 1353  
 DE GRAAF 1242 1022 1347 1036  
 DECCA 1239 1244 1246 1251 1254 1261 1266 1344  
 1470 1345 1362 1425 1033  
 DECCACOLOR 1018  
 DELL 1028  
 DESMET 1244 1246 1251 1362 1470  
 DIAMANT 1251  
 DIAMOND 1260  
 DIGITOR 1511 1512  
 DIGITREX 1587  
 DISNEY 1450  
 DIXI 1240 1244 1246 1247 1251 1261 1012 1470  
 1362  
 DTS 1240 1247 1012  
 DUAL 1239 1245 1251 1254 1261 1521 1524 1525  
 1515 1519 1429 1428 1477 1349 1472 1343  
 1012 1499 1500 1501 1470 1353 1355 1430  
 1358 1372 1374 1377 1378 1344 1406 1410  
 1418 1434 1442 1455 1461 1469 1503 1512  
 1392  
 DUAL-TEC 1239 1240 1245 1254 1012 1434 1344  
 DUMONT 1237 1239 1254 1261 1344 1017 1020 1021  
 1341  
 DURABRAND 1512 1531 1532 1533 1534 1525 1551

DUX 1246 1470  
 DYNATRON 1244 1246 1251 1362 1470  
 ELBE 1251 1255 1261 1264 1265 1266 1411 1458  
 1348  
 ELBE-SHARP 1266  
 ELCIT 1237 1266 1341  
 ELECTRO TECH 1240 1012  
 ELEKTA 1423  
 ELEKTRA 1256  
 ELIN 1239 1244 1246 1247 1251 1253 1260 1344  
 1470 1019 1021 1362  
 ELITE 1241 1244 1251 1255 1014 1362  
 ELMAN 1245 1017 1434  
 ELTA 1240 1247 1260 1012  
 EMERSON 1237 1251 1265 1444 1430 1341  
 EMPEROR 1256  
 ERAE 1528  
 ERRES 1244 1246 1249 1251 1470 1362  
 ESC 1261 1514  
 ETRON 1240 1012  
 EUROFEEL 1238 1261 1343  
 EUROLINE 1246 1451 1470 1391  
 EUROMAN 1256 1260 1261 1265 1344  
 EUROMANN 1238 1239 1244 1251 1253 1254 1343  
 1362 1344  
 EUROPHON 1239 1244 1245 1251 1254 1260 1261  
 1266 1344 1017 1362 1434 1425  
 EXPERT 1258 1458  
 EXQUISIT 1251  
 FAIRTEC 1582 1574 1497 1457  
 FENNER 1240 1247 1012 1418  
 FERGUSON 1056 1086 1246 1038 1470 1039 1361  
 1363 1414 1464 1348 1421 1539 1430 1467  
 FIDELITY 1239 1242 1251 1253 1260 1344 1022 1378  
 1382 1399  
 FILSAI 1261 1344  
 FINLANDIA 1242 1022 1347 1413 1431  
 FINLUX 1237 1239 1244 1245 1246 1251 1252 1254  
 1261 1266 1425 1354 1372 1390 1374 1344  
 1345 1019 1468 1413 1434 1458 1470 1362  
 1020 1021 1017 1353 1341  
 FIRST LINE 1239 1240 1244 1247 1251 1253 1254  
 1260 1261 1362 1373 1029 1457 1344 1432  
 1012  
 FISHER 1237 1239 1245 1250 1254 1261 1265 1434  
 1341 1030 1032 1351 1347 1344 1021 1386  
 FLINT 1244 1251 1255 1362 1416  
 FORMENTI 1237 1239 1245 1246 1252 1253 1260 1434  
 1436 1341 1354 1428 1342 1470 1344  
 FORMENTI-PHOENIX 1260  
 FORTRESS 1237 1342 1341  
 FRABA 1251 1265  
 FRIAC 1265  
 FRONTECH 1238 1240 1242 1243 1247 1261 1378  
 1421 1432 1423 1024 1012 1022 1343  
 FUJITSU 1254 1261 1419 1345 1458  
 FUJITSU GENERAL 1261  
 FUNAI 1238 1343 1029  
 GALAXI 1251  
 GALAXIS 1251 1265  
 GALAXY 1358 1386  
 GALERIA 1012  
 GBC 1240 1245 1247 1255 1012 1030 1434  
 GEANT CASINO 1258  
 GEC 1239 1243 1244 1246 1251 1254 1261 1266  
 1362 1444 1425 1435 1470 1344 1345 1352  
 GELOSO 1240 1242 1245 1247 1022 1012 1434  
 GENERAL TECHNIC 1240 1247 1012 1515  
 GENEXXA 1241 1243 1244 1251 1255 1014 1362 1024  
 GERICOM 1550 1360 1547 1548  
 GIANT 1261  
 GITEM 1414 1470

GOLDHAND 1260  
 GOLDLINE 1251  
 GOLDSTAR 1239 1240 1242 1244 1245 1246 1247  
 1251 1253 1254 1260 1261 1262 1265 1344  
 1012 1022 1362 1434 1470 1472 1516 1015  
 1396 1387 1432  
 GOODMAN 1231 1238 1240 1244 1246 1247 1250  
 1251 1254 1259 1261 1262 1266 1268 1514  
 1518 1396 1470 1031 1362 1378 1418 1430  
 1472 1012 1414 1343 1345 1030  
 GORENJE 1265 1386  
 GPM 1241 1255 1014  
 GRAETZ 1243 1444 1445 1024  
 GRANADA 1239 1242 1244 1246 1249 1250 1251 1252  
 1254 1258 1261 1266 1430 1022 1344 1347  
 1470 1030 1034 1362 1365 1345 1375 1436  
 1441 1431 1351 1354 1425  
 GRANDIN 1240 1241 1246 1256 1012 1470 1014 1514  
 1423  
 GRONIC 1261 1344  
 GRUNDIG 1005 1100 1228 1251 1252 1259 1265 1438  
 1011 1020 1439 1354  
 GRUNDIG 1420 1394 1417 1404  
 H&B 1521 1512  
 HAAZ 1512  
 HALIFAX 1238 1239 1253 1254 1260 1261 1343 1344  
 HAMPTON 1239 1253 1254 1260 1261 1344  
 HANSEATIC 1239 1240 1244 1245 1246 1247 1251  
 1254 1256 1261 1264 1265 1012 1344 1030  
 1470 1362 1386 1421 1434 1444 1010 1029  
 HANSOL 1544  
 HANTAREX 1240 1247 1251 1266 1012 1425  
 HANTOR 1251  
 HARWOOD 1247 1251 1472  
 HB 1528 1469 1398 1018 1353 1536 1545 1558  
 HCM 1238 1239 1240 1247 1251 1254 1255 1256  
 1261 1012 1382 1423 1343 1344  
 HEMA 1247 1254 1261  
 HIFIVOX 1442  
 HIGASHI 1260 1344  
 HILINE 1251  
 HINARI 1240 1241 1244 1246 1247 1250 1251 1255  
 1470 1515 1354 1440 1472 1012 1014 1030  
 1362 1347  
 HISAWA 1241 1255 1256 1258 1014 1416 1423  
 HISENSE 1583 1582 1575 1574 1573 1497 1457  
 HITACHI 1084 1087 1268 1266 1239 1242 1243 1245  
 1250 1251 1254 1261 1539 1030 1022 1388  
 1437 1454 1506 1443 1447 1344 1421 1345  
 1019 1026 1352 1356 1358 1434 1436 1441  
 1538 1024 1357 1036 1425 1445 1442 1444  
 1167 1172 1182 1199  
 HORNYPHON 1244 1362  
 HORNYPHONE 1251  
 HOSHAI 1241 1255 1014  
 HUANYU 1239 1253 1260 1344 1418  
 HYGASHI 1239 1253 1254 1260 1261 1344  
 HYPER 1239 1240 1245 1247 1253 1254 1260 1261  
 1344 1012 1432 1434  
 HYPSON 1238 1239 1244 1246 1251 1254 1256 1258  
 1261 1362 1470 1423 1343 1344  
 HYUNDAI 1535  
 IBERIA 1251  
 IBERVISAIO 1444  
 ICE 1238 1239 1240 1241 1244 1247 1251 1253  
 1254 1255 1260 1261 1012 1343 1344 1014  
 1362 1378  
 ICES 1253 1255 1260  
 IIYAMA 1572  
 IMPERIAL 1243 1244 1245 1251 1252 1265 1362 1386  
 1432 1434 1024 1354 1358  
 INDESIT 1027 1404

INDIANA 1244 1246 1251 1362 1470  
 INGELLEN 1243 1024  
 INGERSOL 1240 1247 1012  
 INNO HIT 1239 1240 1241 1244 1246 1247 1251 1252  
 1254 1255 1261 1262 1266 1539 1012 1014  
 1344 1345 1362 1470 1514 1396 1404 1425  
 INNOVATION 1238 1240 1343 1012 1470 1372 1377  
 1378 1406 1410 1418 1455 1472 1414 1469  
 1477 1515 1519  
 INTERACTIVE 1265  
 INTERBUY 1240 1247 1012 1432 1412  
 INTERDISCOUNT 1470  
 INTERFUNK 1237 1243 1244 1246 1249 1251 1265  
 1470 1442 1444 1341 1024 1362 1432  
 INTERNATIONAL 1260  
 INTERTRONIC 1522  
 INTERVISION 1238 1239 1251 1254 1255 1256 1261  
 1265 1343 1344 1017 1412  
 IRRADIO 1240 1241 1244 1246 1247 1251 1252 1255  
 1262 1362 1470 1378 1012 1014  
 ISKRA 1344  
 ISUKAI 1241 1251 1255 1256 1014  
 ITC 1239 1245 1254 1261 1344 1434  
 ITS 1241 1244 1251 1253 1255 1256 1260 1014  
 1362 1378 1423  
 ITT 1240 1243 1372 1012 1446 1034 1436 1444  
 1024 1445 1435  
 ITT/NOKIA 1436 1445 1024  
 ITV 1240 1246 1251 1470 1472 1012 1391 1514  
 JEC 1465  
 JET POINT 1470  
 JOHNSON 1344  
 JVC 1244 1250 1255 1362 1364 1030 1378 1183  
 KAISUI 1239 1240 1241 1247 1251 1253 1254 1255  
 1256 1260 1261 1423 1012 1014 1344  
 KAMOSONIC 1239 1344  
 KAMP 1239 1253 1260 1344  
 KAPSCH 1243 1458 1024  
 KARCHER 1239 1240 1246 1251 1256 1265 1470 1344  
 1012 1019 1348  
 KAWASHO 1260  
 KENDO 1242 1251 1265 1539 1022 1017 1031 1411  
 1514  
 KENNEDY 1245 1434 1458  
 KIC 1261  
 KING TV 1018  
 KINGSLEY 1239 1253 1260 1344  
 KLARMAX 1344  
 KNEISSEL 1251 1264 1265 1475  
 KOLSTER 1244 1251 1362  
 KONKA 1241 1255 1358 1378 1513 1014  
 KORPEL 1244 1246 1251 1362 1470  
 KORTING 1237 1265 1341  
 KOSMOS 1251  
 KOYODA 1240 1012  
 KRONNE 1344  
 KTV 1239 1261 1344  
 KUBA 1396  
 KURO 1424  
 KYOTO 1260 1261 1348  
 LASAT 1265  
 LENCO 1240 1247 1012 1514  
 LENOIR 1239 1240 1247 1344 1012  
 LESA 1432  
 LEYCO 1238 1244 1246 1251 1470 1343 1345 1362  
 1029  
 LG 1262 1265 1261 1223 1239 1240 1242 1244  
 1245 1246 1247 1251 1253 1254 1260 1451  
 1022 1344 1362 1391 1434 1470 1472 1012  
 1387 1422 1432 1516 1396 1164 1168 1176  
 1192 1196 1605  
 LIESENK 1246 1470  
 LIESENKOTTER 1251

LIFE 1343 1012 1372 1377 1378 1406 1410 1414  
 1418 1455 1469 1470 1472 1477 1498 1519  
 1238 1240  
 LIFETEC 1238 1240 1247 1251 1255 1530 1522 1521  
 1524 1525 1515 1519 1477 1349 1472 1343  
 1012 1499 1498 1500 1501 1503 1504 1470  
 1018 1353 1355 1358 1359 1360 1372 1374  
 1377 1378 1390 1406 1410 1418 1430 1455  
 1456 1469 1471 1483 1512 1513 1502 1510  
 LISENKOTTER 1470  
 LLOYDS 1247  
 LOEWE 1009 1081 1251 1264 1265 1266 1567 1400  
 1401 1362 1470 1341  
 LOEWE OPTA 1237 1244 1246  
 LOGIK 1422 1033  
 LS ELECTRONIK 1353  
 LUMA 1242 1246 1247 1251 1022 1470 1444 1458  
 LUMATRON 1242 1244 1246 1251 1254 1261 1362  
 1382 1470 1410 1444 1458 1343 1472 1022  
 1391 1514  
 LUX MAY 1244 1362  
 LUXOR 1239 1242 1261 1262 1444 1022 1358 1344  
 1130 1441 1396 1435  
 M ELECTRONIC 1239 1240 1243 1244 1246  
 M+P 1436  
 MAGNADYNE 1237 1245 1246 1266 1017 1432 1434  
 1470 1341 1425  
 MAGNAFON 1239 1252 1253 1260 1266 1344 1017  
 1354 1425  
 MAGNUM 1343 1414 1012 1470 1472 1372 1377 1378  
 1406 1410 1418 1455 1469 1477 1493 1519  
 1238 1240  
 MANDOR 1238 1343  
 MANESTH 1238 1239 1244 1246 1251 1254 1261 1343  
 1470 1344 1031 1362  
 MARANTZ 1244 1246 1251 1579 1362 1470  
 MARELLI 1237 1341  
 MARK 1244 1246 1247 1251 1253 1254 1260 1261  
 1362 1470  
 MASUDA 1261  
 MATSUI 1266 1239 1240 1242 1244 1246 1247 1250  
 1251 1254 1259 1261 1474 1402 1394 1030  
 1478 1031 1449 1344 1345 1012 1022 1362  
 1378 1404 1465 1470 1515 1416 1425 1373  
 1029 1033  
 MATSUSHITA 1376  
 MAXMEDIA 1418  
 MCMICHAEL 1352  
 MEDIATOR 1244 1246 1249 1251 1259 1362 1470  
 MEDION 1539 1588 1587 1585 1584 1577 1565 1564  
 1527 1526 1477 1349 1472 1343 1012 1499  
 1540 1493 1498 1500 1501 1503 1504 1470  
 1018 1353 1355 1358 1359 1360 1372 1374  
 1377 1378 1390 1406 1410 1418 1430 1450  
 1455 1456 1469 1471 1483 1512 1513 1502  
 1510 1530 1522 1521 1524 1525 1515 1519  
 1238 1240 1251  
 M-ELECTRONIC 1012 1019 1470 1021 1344 1039  
 1362 1378 1413 1418 1442 1024 1412 1247  
 1251 1253 1254 1260 1261  
 MELVOX 1258  
 MEMOREX 1240 1247 1012 1523  
 MEMPHIS 1240 1247 1351 1012 1345  
 MERCURY 1247 1251  
 METZ 1566 1498 1369 1349 1494 1438 1410 1452  
 1453 1341 1383 1237  
 MICROMAXX 1477 1349 1472 1343 1012 1499 1493  
 1498 1500 1501 1503 1504 1470 1018 1353  
 1355 1358 1359 1360 1372 1374 1377 1378  
 1390 1406 1410 1418 1430 1455 1456 1469  
 1471 1483 1512 1513 1502 1510 1530 1522  
 1521 1524 1525 1515 1519 1238 1240



MICROSTAR 1477 1349 1472 1343 1012 1499 1493  
 1498 1500 1501 1503 1504 1470 1018 1353  
 1355 1358 1359 1360 1372 1374 1377 1378  
 1390 1406 1410 1418 1430 1455 1456 1469  
 1471 1483 1512 1513 1502 1510 1530 1522  
 1521 1524 1525 1515 1519 1238 1240  
 MIKOMI 1539  
 MINERVA 1252 1266 1540 1404 1438  
 MINOKA 1244 1251 1362  
 MITSUBISHI 1237 1244 1250 1251 1033 1362 1365  
 1368 1371 1401 1404 1438 1341 1030 1498  
 MIVAR 1239 1252 1253 1260 1261 1262 1263 1264  
 1265 1266 1267 1354 1366 1386 1344 1396  
 1425  
 MOTION 1252 1354  
 MT LOGIC 1393  
 MTC 1260 1265 1435  
 MULTI SYSTEM 1246 1470  
 MULTITECH 1239 1240 1242 1245 1246 1247 1251  
 1253 1254 1260 1261 1265 1344 1012 1017  
 1022 1470 1030 1356 1432 1434 1354  
 MURPHY 1239 1253 1260 1344 1436 1021  
 NAD 1444  
 NAIKO 1402  
 NAONIS 1242 1022 1411  
 NATIONAL 1375 1404  
 NEC 1250 1261 1579 1580 1483 1030 1367  
 NECKERMANN 1237 1239 1242 1244 1246 1248 1251  
 1254 1259 1261 1265 1341 1344 1470 1011  
 1022 1025 1362 1386 1421 1435  
 NEI 1244 1246 1251 1362 1378 1470 1416  
 NEOVIA 1544  
 NESCO 1432  
 NEUFUNK 1247 1251 1259  
 NEW TECH 1240 1244 1247 1251 1254 1259 1261  
 1012 1362  
 NEW WORLD 1241 1255 1014  
 NEWMAR 1344  
 NEXIUS 1018  
 NICAMAGIC 1239 1253 1260 1344  
 NIKKAI 1238 1239 1241 1244 1246 1247 1250 1251  
 1253 1254 1255 1260 1261 1343 1344 1465  
 1345 1014 1362 1470  
 NOBLIKO 1239 1252 1253 1260 1344 1017 1354  
 NOGAMATIC 1442 1429  
 NOKIA 1372 1446 1374 1444 1130 1436 1034 1024  
 1435 1445 1243  
 NORDIC 1261  
 NORDMENDE 1237 1243 1244 1341 1024 1027 1039  
 1356 1362 1429 1442 1375 1560 1561 1563  
 1539 1414 1430  
 NORDVISION 1246 1470  
 NOVATRONIC 1251  
 OCEANIC 1243 1258 1444 1536 1445 1024 1552  
 OCTAL 1344  
 OKANO 1251 1265 1386  
 ONCEAS 1239 1012 1344  
 ONWA 1255 1379  
 OPERA 1251  
 ORBIT 1244 1251 1362  
 ORION 1088 1231 1240 1244 1246 1247 1251 1266  
 1016 1373 1383 1029 1402 1449 1460 1012  
 1505 1031 1362 1455 1470 1472 1523 1515  
 1518 1425 1445 1033  
 ORLINE 1251 1255  
 ORMOND 1498  
 ORSOWE 1266  
 OSAKI 1238 1239 1241 1251 1254 1255 1261 1344  
 1345 1382 1014 1343  
 OSIO 1262  
 OSO 1241 1255  
 OSUME 1250 1255 1345 1032

OTTO VERSAND 1239 1244 1245 1246 1248 1250  
 1251 1254 1259 1261 1266 1435 1344 1470  
 1011 1342 1030 1362 1129 1414 1421 1434  
 1442 1444 1423 1424  
 PACKARD BELL 1497 1496  
 PAEL 1239 1253 1260 1344  
 PALLADIUM 1239 1248 1251 1254 1259 1261 1265  
 1344 1386 1015  
 PALSONIC 1261  
 PANAMA 1238 1239 1240 1247 1251 1253 1254 1260  
 1261 1343 1344 1012  
 PANASONIC 1598 1008 1045 1049 1051 1069 1076  
 1083 1098 1213 1226 1243 1251 1266 1375  
 1491 1381 1484 1404 1444 1024 1452 1445  
 1426 1376 1377 1453 1165 1175  
 PANAVISION 1251  
 PATHE CINEMA 1239 1245 1253 1258 1260 1264 1265  
 1344 1386 1434 1348  
 PATHE MARCONI 1025 1356 1429 1442 1348 1357  
 1257  
 PAUSA 1240 1247 1012  
 PERDIO 1251 1260 1345  
 PERFECT 1251  
 PERSHIN 1354  
 PHILCO 1237 1245 1251 1252 1265 1358 1432 1434  
 1341 1354  
 PHILEX 1421  
 PHILHARMONIC 1239 1254 1261 1344  
 PHILIPS 1596 1599 1004 1007 1041 1044 1046 1047  
 1048 1054 1058 1061 1062 1063 1066 1067  
 1070 1078 1085 1095 1101 1259 1249 1251  
 1209 1214 1215 1216 1217 1218 1219 1224  
 1225 1237 1239 1244 1245 1246 1418 1434  
 1444 1455 1341 1354 1392 1362 1386 1414  
 1493 1391 1509 1495 1023 1470 1344 1352  
 1479 1170 1201 1204 1206 1103 1171 1184  
 1162 1180 1104  
 PHOCUS 1353 1398 1550  
 PHOENIX 1237 1244 1246 1251 1253 1260 1265 1362  
 1470 1341  
 PHONOLA 1237 1244 1246 1249 1251 1253 1259 1260  
 1362 1470 1341  
 PIONEER 1243 1244 1246 1251 1265 1448 1039 1362  
 1442 1470 1024 1013 1579 1576 1169 1174  
 1177 1179 1191  
 PLANTRON 1238 1244 1247 1251 1343 1362  
 PLAYSONIC 1254 1261  
 POPPY 1240 1247 1012  
 PORTLAND 1514  
 PRANDONI-PRINCE 1242 1252 1266 1022 1444 1425  
 PRECISION 1239 1254 1261 1344  
 PRIMA 1240 1243 1247 1012 1024  
 PRINZ 1358  
 PRO2 1500 1501 1503 1504 1470 1018 1353 1355  
 1358 1359 1360 1372 1374 1377 1378 1390  
 1406 1410 1418 1430 1455 1456 1469 1471  
 1483 1512 1513 1502 1510 1530 1522 1521  
 1524 1525 1515 1519 1477 1349 1472 1343  
 1012 1499 1493 1498  
 PROFEX 1240 1247 1012 1444 1354  
 PROFILO 1472  
 PROFI-TRONIC 1244 1251 1362  
 PROLINE 1244 1249 1251 1345 1362 1373  
 PROSONIC 1239 1246 1251 1253 1260 1261 1265  
 1353 1391 1410 1493 1378 1462 1470 1344  
 1018 1514  
 PROTECH 1238 1239 1240 1244 1245 1246 1261 1362  
 1432 1434 1435 1416 1343 1344 1012 1470  
 1017  
 PROVIEW 1577 1527 1526  
 PROVISION 1246 1251 1268 1470 1472 1018  
 PYE 1244 1246 1249 1251 1259 1470 1362 1378

PYMI 1240 1247 1012  
 QUANDRA VISION 1258  
 QUASAR 1432  
 QUELLE 1238 1239 1244 1245 1246 1248 1250 1251  
 1254 1261 1262 1020 1470 1498 1343 1344  
 1019 1025 1362 1432 1434 1438 1444  
 QUESTA 1250 1021 1029 1033 1030  
 RADIALVA 1251 1255  
 RADIOLA 1244 1246 1249 1251 1259 1261 1362 1470  
 RADIOMARELLI 1237 1251 1266 1432 1341 1425  
 RADIONETTE 1019 1021  
 RADIOSHACK 1251  
 RADIOTONE 1244 1247 1251 1265 1362 1010  
 RANK 1020 1030  
 RBM 1020  
 RCA 1034  
 RECOR 1251  
 REDIFFUSION 1444  
 REDSTAR 1251  
 REFLEX 1251  
 RELISYS 1539  
 REVOX 1244 1246 1251 1265 1362 1470  
 REX 1238 1242 1243 1022 1343 1411 1458 1024  
 RFT 1237 1264 1265 1341 1010  
 RHAPSODY 1260  
 R-LINE 1244 1246 1251 1362 1470  
 ROADSTAR 1221 1238 1240 1241 1247 1255 1343  
 1012 1014 1514  
 ROBOTRON 1237 1341  
 ROWA 1260 1261  
 ROWSONIC 1344  
 ROYAL LUX 1265  
 RTF 1237 1341  
 SABA 1600 1086 1094 1200 1237 1243 1266 1024  
 1445 1357 1341 1425 1430 1414 1429 1039  
 1356 1442 1444 1514  
 SACCS 1348  
 SAISHO 1031 1343 1344 1012 1515 1033 1425 1016  
 1266 1247 1254 1261 1238 1239 1240  
 SALORA 1410 1411 1421 1434 1441 1444 1396 1424  
 1431 1435 1024 1372 1022 1034 1358 1242  
 1243 1245 1262 1266  
 SAMBERS 1569 1017 1470 1354 1425 1252 1266  
 SAMSUNG 1260 1261 1407 1012 1362 1473 1386 1343  
 1461 1344 1345 1520 1393 1408 1033 1396  
 1246 1247 1251 1253 1254 1259 1240 1244  
 1064 1068 1082 1089 1096 1265 1262 1229  
 1238 1239 1163 1205 1178 1194  
 SANDRA 1239 1253 1254 1260 1261 1344 1012  
 SANDRA COLOR 1344  
 SANDSTROM 1574 1573  
 SANSUI 1244 1251 1362 1523  
 SANYO 1075 1239 1245 1247 1250 1253 1254 1260  
 1261 1264 1265 1515 1347 1034 1344 1030  
 1019 1021 1386 1430 1461 1434 1351 1354  
 1539 1345 1032 1033  
 SAVILLE 1515  
 SBR 1246 1249 1251 1259 1352 1470  
 SCHAUB LORENZ 1243 1556 1557 1558 1559 1024  
 1445 1554 1555 1353 1536 1545 1444 1495  
 1498 1528 1469 1398 1018  
 SCHNEIDER 1239 1241 1244 1245 1246 1249 1251  
 1254 1255 1259 1261 1428 1477 1344 1470  
 1014 1362 1378 1434 1442 1461 1514 1517  
 1380  
 SCHWAIGER 1549  
 SEG 1238 1239 1245 1246 1247 1250 1251 1253  
 1254 1260 1261 1354 1472 1343 1498 1344  
 1470 1012 1017 1030 1391 1432 1434 1539  
 1469  
 SEI 1248 1251 1266

SEI-SINUDYNE 1237 1243 1266 1017 1016 1024 1029  
 1383 1425 1341  
 SEITECH 1018  
 SELECO 1242 1243 1245 1022 1030 1434 1411 1458  
 1024  
 SENCORA 1240 1247 1012  
 SENTRA 1247 1255 1465  
 SERINO 1260  
 SHARP 1042 1053 1073 1077 1074 1250 1266 1346  
 1030 1485 1486 1032 1342 1370  
 SHORAI 1029  
 SIAREM 1237 1245 1251 1266 1017 1434 1341 1425  
 SICATEL 1348  
 SIEMENS 1011 1025 1493 1438 1032  
 SIERRA 1244 1249 1251 1259 1362  
 SIESTA 1265 1461  
 SILVA 1253 1260  
 SILVER 1250 1030  
 SILVERCREST 1298 1299 1301 1302 1303 1304 1305  
 1306 1307 1308 1309 1310 1311 1323 1324  
 1325 1326 1327 1328 1329 1331 1334 1336  
 1337 1338 1318 1319 1320 1321 1322  
 SINGER 1237 1245 1258 1017 1434 1432 1512 1341  
 SINUDYNE 1237 1245 1246 1248 1251 1266 1031 1018  
 1341 1383 1016 1029 1017 1434 1470  
 SKANTIC 1243 1441 1024  
 SKYMASTER 1019  
 SKYWORTH 1512  
 SLAVA 1344  
 SLIDING 1018  
 SOLAVOX 1243 1395 1024  
 SONITRON 1254 1261 1265 1347 1034  
 SONOKO 1238 1239 1240 1244 1246 1247 1251 1254  
 1256 1261 1362 1514 1012 1343 1470 1344  
 SONOLOR 1243 1248 1258 1347 1024  
 SONTEC 1244 1246 1251 1265 1362 1470 1461  
 SONY 1594 1595 1003 1006 1040 1050 1055 1065  
 1080 1097 1227 1230 1240 1248 1250 1409  
 1129 1030 1430 1012 1345 1480 1032 1033  
 1466 1433 1481 1202 1203 1207 1606  
 SOUND & VISION 1241 1255 1014 1017  
 SOUNDWAVE 1244 1246 1251 1362 1470  
 STANDARD 1239 1240 1241 1244 1247 1251 1254  
 1255 1261 1014 1362 1514 1344 1012  
 STAR LITE 1247 1251  
 STARLIGHT 1246 1470  
 STENWAY 1255 1256 1423  
 STERN 1242 1243 1022 1458 1024  
 STRATO 1247 1251  
 STVI 1344  
 STYLANDIA 1261  
 SUNGOO 1573 1540 1499  
 SUNKAI 1240 1255 1012 1029 1373  
 SUNSTAR 1247 1251  
 SUNWOOD 1240 1244 1247 1251 1012 1362  
 SUPERLA 1239 1253 1260 1261 1266 1344  
 SUPERTECH 1247 1251 1253 1259 1260 1421  
 SUPRA 1240 1247 1012  
 SUSUMU 1241 1014  
 SUTRON 1240 1247 1012  
 SYDNEY 1239 1253 1254 1260 1261 1344  
 SYSLINE 1246 1470  
 SYTONG 1253 1260  
 TANDBERG 1458 1029  
 TANDY 1239 1241 1243 1254 1255 1261 1344 1345  
 1014 1436 1024 1342  
 TARGA 1301 1302 1303 1304 1305 1306 1330 1332  
 1333 1335 1312 1313 1314 1315 1316 1317  
 1483 1543 1528 1529  
 TASHIKO 1239 1242 1250 1253 1254 1260 1261 1022  
 1030 1352 1367 1431 1344

TATUNG 1221 1239 1244 1246 1251 1254 1261 1266  
1344 1345 1470 1425 1362  
TCM 1232 1233 1234 1235 1236 1238 1240 1269  
1270 1271 1272 1273 1274 1275 1276 1277  
1278 1279 1280 1281 1282 1283 1284 1285  
1286 1287 1288 1289 1290 1291 1292 1293  
1294 1295 1296 1519 1571 1477 1349 1472  
1343 1012 1499 1540 1542 1553 1498 1500  
1501 1503 1470 1353 1355 1358 1372 1374  
1377 1378 1406 1410 1418 1430 1455 1469  
1483 1504 1512 1502 1530 1521 1524 1525  
1515  
TEAC 1251 1261  
TEC 1239 1240 1245 1247 1254 1261 1344 1012  
1432 1434 1436  
TECHNICS 1376  
TECHNIKA 1539 1586 1507 1422  
TECHNISAT 1391 1402 1455  
TECHNISSON 1353  
TECHNO 1539  
TEDELEX 1261  
TELE SYSTEM 1539  
TELEAVIA 1025 1039 1356 1414 1429 1442 1257  
TELECOR 1251 1254 1255 1261  
TELEFUNKEN 1467 1414 1430 1488 1025 1038 1464  
1404 1405 1039 1361 1362 1363 1131 1411  
1442 1429 1384 1244 1251 1193  
TELEGAZI 1251 1255  
TELEMEISTER 1251  
TELEOPTA 1012  
TELESONIC 1251  
TELESTAR 1251  
TELETECH 1240 1246 1247 1251 1470 1012 1391  
1432 1416  
TELETON 1239 1250 1254 1261 1344 1458 1421 1435  
TELEVIDEON 1253 1260  
TELEVISIO 1258  
TENSAI 1240 1241 1244 1247 1251 1254 1255 1261  
1021 1362 1029 1469 1014  
TESMET 1244 1362  
TEVION 1238 1240 1510 1530 1541 1522 1521 1524  
1525 1515 1519 1550 1477 1349 1472 1343  
1012 1499 1540 1493 1498 1500 1501 1503  
1504 1470 1018 1353 1355 1358 1359 1360  
1372 1374 1377 1378 1390 1406 1410 1418  
1430 1455 1456 1469 1471 1483 1512 1513  
1502 1507 1427 1000 1001 1002  
TEXET 1239 1247 1254 1260 1261 1344  
THOMSON 1597 1600 1057 1086 1093 1200 1239  
1244 1251 1257 1514 1357 1562 1467 1430  
1414 1344 1025 1039 1356 1476 1404 1405  
1361 1362 1363 1429 1442 1464 1483 1173  
1185  
THORN 1246 1251 1268 1021 1469 1038 1365 1414  
1430 1444 1465 1348 1345 1470  
TOKAI 1244 1251 1254 1261 1345 1362  
TOKYO 1239 1253 1260 1344  
TOMASHI 1256 1423  
TOSHIBA 1052 1071 1072 1079 1090 1099 1115 1261  
1211 1221 1231 1250 1579 1420 1465 1487  
1030 1465 1020 1523 1385 1592 1181  
TOWADA 1243 1245 1261 1434 1024  
TRAKTON 1261  
TRANS CONTINENS 1251 1254 1261  
TRANTEC 1260  
TRIDENT 1254 1261 1266  
TRISTAR 1255  
TRIUMPH 1251 1259 1266 1016 1425 1385  
UHER 1243 1244 1251 1252 1265 1362 1458 1024  
1354  
ULTRAVOX 1344 1017 1432 1434 1436 1341 1237  
1239 1245 1251 1253 1260

UNIC LINE 1251  
 UNIC RADIO 1344  
 UNITED 1246 1391 1470  
 UNITED QUICK STAR 1514  
 UNIVERSUM 1238 1244 1245 1246 1248 1250 1251  
     1252 1254 1261 1262 1265 1405 1343 1019  
     1021 1362 1372 1470 1386 1413 1593 1432  
     1434 1446  
 UNIVOX 1251 1348  
 UTAX 1344  
 VANGUARD 1421 1012 1344  
 VECO 1012 1470  
 VESTEL 1242 1243 1244 1245 1246 1251 1254 1261  
     1469 1490 1498 1024 1539 1588 1508 1589  
     1022 1362 1470 1472 1386 1395 1406 1410  
     1421 1432 1434 1441  
 VEXA 1240 1246 1247 1251 1470 1012  
 VICTOR 1244 1030 1362 1376  
 VIDEO SYSTEM 1362  
 VIDEOCON 1570  
 VIDEOLOGIC 1260 1344  
 VIDEOLOGIQUE 1239 1241 1253 1254 1255 1260 1261  
     1014 1344  
 VIDEON 1515  
 VIDEOSAT 1432  
 VIDEOSYSTEM 1244 1251  
 VIDEOTECHNIC 1253 1254 1260 1261  
 VIDEOTON 1421  
 VISIOLA 1239 1253 1260 1344  
 VISION 1244 1251 1261 1362  
 VISOREX 1399  
 VISTAR 1436  
 VIVAX 1018 1353 1533  
 VORTEC 1244 1246 1251 1362 1470  
 VOXSON 1237 1242 1243 1244 1251 1252 1022 1362  
     1411 1024 1354 1341  
 WALTHAM 1239 1251 1254 1261 1344 1436 1441 1348  
 WATSON 1244 1246 1251 1255 1362 1470  
 WATT RADIO 1239 1245 1253 1260 1344 1017 1434  
     1348  
 WEGA 1237 1250 1251 1341 1030  
 WEGAVOX 1247 1018 1012  
 WELLTECH 1353  
 WELTBlick 1244 1246 1251 1261 1362 1470  
 WESTON 1245 1434  
 WHARFEDALE 1402  
 WHITE WESTINGHOUSE 1239 1246 1251 1253 1260  
     1470 1344 1017 1354  
 WINDSTAR 1256  
 WORLD OF VISION 1546  
 XRYPTON 1251  
 YAKUMO 1537  
 YALOS 1341  
 YAMISHI 1251 1254 1255 1256 1261  
 YINHE 1590  
 YOKAN 1251  
 YOKO 1238 1239 1240 1241 1244 1246 1247 1251  
     1254 1255 1260 1261  
     1265 1012 1014 1362 1470 1343 1344  
 YORX 1241 1255 1014  
 ZANUSSI 1242 1254 1261 1022 1458 1411  
 ZEPTO 1539

### **LCD-TV**

BUSH 1126  
 DAEWOO 1134  
 DENVER 1121  
 GOODMANS 1151  
 HITACHI 1114  
 JVC 1160  
 LG 1106 1109 1119 1120 1123 1133 1138 1139  
     1142 1146 1154 1164 1196

MATSUI 1161  
 MEDION 1604  
 PANASONIC 1116 1127 1140  
 PHILIPS 1103 1104  
 SAMSUNG 1105 1107 1108 1112 1118 1122 1132 1141  
 1144 1149  
 SHARP 1117 1128 1137 1143 1147 1148 1150 1155  
 1156  
 SILVERCREST 1340  
 SONY 1110 1111 1113 1135 1145  
 TEVION 1000 1603  
 TOSHIBA 1124 1125 1152  
 VIEWSONIC 1153 1157

### **LED-TV**

TERRIS 1000 1001 1002 1502 1507 1427 1602

### **Heimkino (HT)-Projektoren**

MITSUBISHI 1198  
 PANASONIC 1189  
 PHILIPS 1195  
 SANYO 1188  
 SHARP 1190  
 SONY 1186 1187  
 TOSHIBA 1197

### **LCD-Projektoren**

SHARP 1159  
 SONY 1136  
 TOSHIBA 115

## **18.2 DVD-PLAYER (TASTE DVD)**

ACCOUSTIC SOLUTIONS 2317 2284  
 AEG 1522 2268  
 AFREY 2320  
 AIM 2365  
 AIRIS 2291  
 AIWA 2052 2172 2317 2311 1523  
 AKAI 2136 2303 2268 2316 2284 1522 2475  
 AKASHI 2280  
 AKURA 2150  
 ALBA 2020 2028 2053 2318 2284 2315 2291 2304  
 2285  
 ALL-TEL 2268  
 AMES 2317  
 AMOI 2394  
 AMSTRAD 2411 2284  
 AMW 2440 2441  
 ANABA 2408  
 ANSONIC 2290  
 APEX 2369 2318 2291 2345 2324 2362 2476 2396  
 ARENA 2371  
 ASPIRE 2399  
 A-TREND 2281  
 AUDIOSONIC 2316 2449  
 AUDIOVOX 2391  
 AVIOUS 2365  
 AXION 2391  
 B & K 2422  
 BAIER 2283  
 BAUHN 1585  
 BAZE 2365 2291  
 BEKO 1550  
 BEST BUY 2149  
 BLACK DIAMOND 2284  
 BLAUPUNKT 2318  
 BLUE NOVA INTERNATIONAL 2438  
 BLUE SKY 2309 2307 2291 2284  
 BLU-RAY 2495 2461 2460 2459 2377 2474 2309  
 BOMAN 1522 2285  
 BRANDT 2018 2043 2143 2307 2294 2296

BRITANIA 2494  
 BROKSONIC 1523 2431  
 BUSH 2030 2053 2054 2119 2121 2127 2144 2148  
 2365 2318 2316 2284 2315 2290 1523  
 CAMBRIDGE 2310  
 CAMBRIDGE AUDIO 2146  
 CELESTIAL 2291  
 CENTREX 2151 2291  
 CENTRIOS 2390 2398 2401 2402  
 CENTRON 2390  
 CENTRUM 2280 2373 2284 2374  
 CGV 2146  
 CINETEC 2284  
 CINEVISION 2309  
 CLASSIC 2141 2317  
 CLATRONIC 2148 2365 1522 2291  
 CMI 2371  
 COBRA 2280  
 COBY 2267 2365 2393 2394 2291 2438 2395  
 CONIA 2144 2394  
 CONTEL 2501 1522  
 CRITERION 2278  
 CROWN 2307 2316  
 C-TECH 2147 2276  
 CURTIS 2397 2395  
 CYBERCOM 2290 2380 2390 2265 2270 2274 2275  
 2276 2277 2279 2286 2292 2305 2371 2309  
 1521 1524 1525 2273 2269 2278 2339 2306  
 2307  
 CYBERHOME 2518 2034 2037 2049 2281 2346 2429  
 2468  
 CYBERLINK 2489  
 CYBERMAXX 2290 2380 2307 2390 2265 2270 2274  
 2275 2276 2277 2279 2286 2292 2305 2344  
 2347 2348 2349 2350 2351 2352 2353 2354  
 2355 2371 2343 2406 2455 2456 2457 2453  
 2452 2454 2492 2493 2356 1521 1524 1525  
 2309 2357 2273 2306 2269 2278 2339 1522  
 CYBERVISION 2506  
 CYTRON 2290 2380 2307 2390 2265 2270 2274 2275  
 2276 2277 2279 2286 2292 2305 2314 2344  
 2347 2348 2349 2350 2351 2352 2353 2354  
 2355 2371 2343 2406 2455 2456 2457 2453  
 2452 2454 2492 2493 2356 1521 1524 1525  
 2309 2357 2273 2306 2269 2278 2339 1522  
 DAEWOO 2035 2106 2112 2124 2287 2288 2411 2289  
 2281 2314 2372 2415  
 DANSAI 2074 2411 2285  
 DAYTEK 2520 2031 2372 2280  
 DAYTRON 2372  
 DCE 2290  
 DEC 2148  
 DENON 2064 2067 2072 2298 2323  
 DENVER 2148 2150 2438 2365 1522 2315  
 DENZEL 2145 2326  
 DESAY 2405  
 DIAMOND 2146 2147 2307 2276  
 DIGIFRAME 2380  
 DIGIHOME 2284  
 DIGITOR 2410 2316  
 DIGITREX 1587 2291  
 DIGITRON 2320  
 DIGIX 2512  
 DIK 2290  
 DISNEY 2274 2353  
 DIVIDO 2314  
 DIVX 2309 2390  
 DK DIGITAL 2045 2156 2290  
 DMTECH 2285 2268  
 DRAGON SYSTEMS 2290



DUAL 2145 2284 2290 2428 2317 2403 2307 2265  
 2270 2272 2275 2326 2276 2277 2279 2286  
 2292 2305 2371 2285 2268 1521 2273 2306  
 2269 2278 2339 2309 1524 1525  
 DURABRAND 2268 2309 2290 1525 2478 2479 2480  
 1551  
 DVD 2379 1549  
 DVX 2147  
 E:MAX 2411  
 EASY HOME 2149  
 E-BENCH 2276  
 ECLIPSE 2146  
 ELTA 2048 2299 2316 1522 2268  
 ELTAX 2154 2438  
 EMERSON 2314 2473 2274 2309  
 ENCORE 2320  
 ENTURER 2268  
 ENZER 2145 2326  
 ESA 2403  
 EUROLINE 1522  
 FARENHEIT 2407  
 FERGUSON 2307 1523  
 FINLUX 2146 2411 2408 2309 2285  
 FINTEC 2284  
 FIRSTLINE 2307  
 FISHER 2312  
 FUNAI 2274  
 GE 2318  
 GERICOM 2057 1550  
 GLOBAL SOLUTIONS 2147  
 GLOBAL SPHERE 2147  
 GOLDEN SPHERE 2276  
 GOLDSTAR 2022 2309 2358 2416  
 GOODMAN 2059 2148 2151 2307 2316 2284 2268  
 2285  
 GO-VIDEO 2317 2446 2448 2273 2301 2415 2285  
 GPX 2361  
 GRADIENTE 2414 2508 2307  
 GRAETZ 2145 2326  
 GRAN PRIX 2290  
 GRANDIN 2291  
 GRUNDIG 2051 2140 2151 2319 2304 2314 2307 2312  
 2310 2284 2268  
 GRUNKEL 2411  
 GVG 2411  
 H & B 2284 1521 2148  
 HAAZ 2146 2147 2276 2277  
 HANSEATIC 2309 2285 2268  
 HARMON/KARDON 2329  
 HB 2486 1552  
 HCM 1522  
 HD-DVD 2495 2462 2461 2460 2459 2474 2309  
 HE 2317  
 HIMAX 2149  
 HITACHI 2011 2061 2142 2145 2149 2165 2178 2301  
 2302 2326 2321 2284  
 HITEKER 2291  
 HOHER 2290  
 HOME ELECTRONICS 2317  
 HOMITA 2381 2382 2383 2384 2385  
 HOYO 2326  
 HYUNDAI 2285  
 ILO 2406  
 INITIAL 2318  
 INNOVATION 2137 2142  
 INTEGRA 2308  
 INTERTRONIC 2343 1525 1522  
 JATON 2326  
 JBL 2329  
 JDB 2317  
 JVC 2025 2055 2115 2116 2143 2157 2295 2445  
 2337 2333 2410 2338 2467

JWIN 2469 2476  
 KARCHER 2285  
 KAWASHI 2268  
 KENDO 2290 2371 2284  
 KENNEX 2411 2284  
 KENWOOD 2050 2071 2168 2327 2298  
 KIIRO 2411  
 KINGAVON 2148  
 KISS 2145 2326  
 KLH 2318  
 KODA 2148  
 KONKA 2359 2360  
 KOSS 2292 2307  
 KXD 2149  
 LASONIC 2276  
 LAWSON 2147 2276 2314  
 LECSON 2310  
 LENCO 2148 2504 2365 2307 2284 2290  
 LENOXX 2389 2280 2316  
 LG 2022 2029 2036 2123 2166 2511 2510 2509  
 2492 2309 2358 2416  
 LIFE 2137 2351 2307 2492 2493 2306  
 LIFETEC 2137 2142 2186 2290 2380 2307 2390 2265  
 2270 2274 2275 2276 2277 2279 2286 2292  
 2305 2344 2347 2348 2349 2350 2351 2352  
 2353 2354 2355 2371 2343 2406 2455 2456  
 2457 2453 2452 2454 2492 2493 2356 1521  
 1524 1525 2309 2357 2273 2306 2269 2278  
 2339 1522  
 LIMIT 2147 2276  
 LINN 2271  
 LITEON 2426 2443 2446 2406  
 LODOS 2284  
 LOEWE 2058 2304 2309  
 LOGICLAB 2147  
 LOGIX 2285 2314  
 LUMATRON 2267 2277 2438 2284 2317 2314  
 LUXMAN 2301  
 LUXOR 2151 2284 2317  
 MAGNAVOX 2143 2148 2152 2296 2313 2423 2424  
 2425 2304 2284 2363  
 MAGNEX 2365  
 MAGNUM 2142  
 MANHATTAN 2284 2314  
 MARANTZ 2063 2068 2069 2139 2472 2304 2313 2425  
 2309 2296  
 MARK 2284  
 MARQUANT 2411  
 MASTEC 2270  
 MATSUI 2043 2075 2307 2291 2284  
 MAXDORF 1522  
 MAXIM 2266 2284  
 MBO 2503 2317 2316  
 MEDIENCOM 2277  
 MEDION 2137 2142 2186 1588 1587 1585 2511 2510  
 1526 2365 2290 2380 2307 2390 2265 2270  
 2274 2275 2276 2277 2279 2286 2292 2305  
 2285 2344 2347 2348 2349 2350 2351 2352  
 2353 2354 2355 2371 2343 2406 2455 2456  
 2457 2453 2452 2454 2464 2491 2492 2493  
 2356 1521 1524 1525 2309 2357 2273 2306  
 2269 2278 2339 1522  
 MEMOREX 2290 2274 1523  
 MERIDIAN 2296  
 METZ 2302 2284 2370 2135  
 MICO 2146  
 MICROMAXX 2137 2142 2290 2343 2380 2307 2390  
 2265 2270 2274 2275 2276 2277 2279 2286  
 2292 2305 2344 2347 2348 2349 2350 2351  
 2352 2353 2354 2355 2371 2406 2455 2456  
 2457 2453 2452 2454 2492 2493 2356 1521  
 1524 1525 2309 2357 2273 2306 2269 2278  
 2339 1522 1523

MICROMEDIA 2143  
 MICROMEGA 2304  
 MICROSOFT 2488 2332  
 MICROSTAR 2137 2142 2290 2380 2307 2390 2265  
 2270 2274 2275 2276 2277 2279 2286 2292  
 2305 2344 2347 2348 2349 2350 2351 2352  
 2353 2354 2355 2371 2343 2406 2455 2456  
 2457 2453 2452 2454 2492 2493 2356 1521  
 1524 1525 2309 2357 2273 2306 2269 2278  
 2339 1522  
 MINATO 2283  
 MINERVA 2314  
 MINOWA 2365  
 MINTEK 2318  
 MIRROR 2283  
 MITSUBISHI 2284 2300  
 MIZUDA 2148 2149 2411  
 MONYKA 2145 2326  
 MT LOGIC 2449  
 MUSTEK 2516 2141 2160 2317  
 MX ONDA 2146 2307  
 MYSTRAL 2290  
 NAD 2309 2328  
 NAIKO 2151  
 NAKAMICHI 2331  
 NAKIO 2411  
 NEC 2309  
 NEOTEK 2320  
 NEUFUNK 2145 2326  
 NEVIR 2290  
 NEXXTECH 2501 2390 2401 2402 2403  
 NORCENT 2267 2426 2465 2466 2395  
 NORDMENDE 2290  
 NORIKO 2283  
 NORTEK 2406  
 NU-TEC 2144  
 OCEANIC 1552  
 OKANO 2283 2296  
 OMNI 2316  
 ONIX 2280  
 ONKYO 2138 2143 2152 2308 2419  
 OPTIMUS 2302 2370  
 ORAVA 2148  
 ORION 2073 2119 1523 2270  
 ORITRON 2137 2307  
 P&B 2148  
 PACIFIC 2147 2290 2284 2268  
 PACKARD BELL 2386 2387 2489 2439  
 PALSONIC 2394 2291  
 PANASONIC 2019 2021 2042 2108 2114 2128 2159  
 2163 2164 2173 2459 2334 2298 2336 2413  
 2418 2525  
 PANDA 2285  
 PHILCO 2507  
 PHILIPS 2515 2003 2032 2008 2040 2046 2063 2105  
 2122 2139 2143 2152 2155 2304 2313 2423  
 2424 2425 2296 2473 2499 2500 2412 2274  
 2505  
 PHOCUS 2450 1550  
 PHONOTREND 2365  
 PIONEER 2004 2005 2010 2009 2060 2135 2169 2461  
 2460 2302 2421 2370 2432 2420 2477  
 POLAROID 2404 2396  
 PORTLAND 2316  
 PRINZ 2290  
 PRISM 2270  
 PRO2 2290 2380 2307 2390 2265 2270 2274 2275  
 2276 2277 2279 2286 2292 2305 2344 2347  
 2348 2349 2350 2351 2352 2353 2354 2355  
 2371 2343 2406 2455 2456 2457 2453 2452  
 2454 2356 1521 1524 1525 2309 2357 2273  
 2306 2269 2278 2339 1522

PROCASTER 2356  
 PROLINE 2151 2307 2291 2268 2310 2330  
 PROSCAN 2332  
 PROSON 2284  
 PROSONIC 2267 2276 2283  
 PROVIEW 1526  
 PROVISION 2148 2315 2438  
 QUADRO 2430 2378  
 QUARTEK 2470  
 RADIONETTE 2309  
 RAITE 2145 2326  
 RCA 2332 2318  
 REDSTAR 2150 1522 2411  
 RELISYS 2371 2344  
 REOC 2147 2276  
 REX 2280  
 ROADSTAR 2070 2148 2284 2317 2316  
 RONIN 2330  
 ROTEL 2295  
 ROWA 2144 2151 2318 2370  
 RTL 2371  
 S&V 2365  
 SABA 2018 2043 2307 2364 2294  
 SABAKI 2147  
 SAIVOD 2290  
 SALORA 2309  
 SAMPO 2276 2320 2371 2344 2438  
 SAMSUNG 2011 2024 2109 2111 2113 2162 2498 2463  
 2377 2376 2301 2437 2273 2409 2368  
 SANSUI 2146 2147 2276 1523  
 SANYO 2039 2047 2120 2158 2167 2284 2268 2447  
 2312  
 SCAN 2314  
 SCANMAGIC 2516  
 SCHAUB LORENZ 2486 1552 2411 2365 1522  
 SCHNEIDER 2137 2284 2286 2290 2307 2285 1522  
 2268 2314  
 SCHWAIGER 2283  
 SCIENTIFIC LABS 2147 2276  
 SCOTT 2026 2307 2291  
 SEG 2020 2038 2145 2147 2284 2276 2326  
 SHARP 2041 2110 2117 2495 2305 2328 2442 2284  
 SHERWOOD 2325  
 SHINCO 2318  
 SHINSONIC 2318  
 SIGMATEK 2149  
 SILVA 2150 1522  
 SILVA SCHNEIDER 2290  
 SILVERCREST 2180 2181 2183 2182 2192 2193 2202  
 2215 2216 2219 2220 2221 2222 2223 2276  
 2484 2481 2482 2483 2522  
 SINGER 2146 2147 2276 2316  
 SKYMASTER 2038 2141 2147 2316 2317  
 SKYWORTH 2150  
 SM ELECTRONIC 2147 2316 2317 2276  
 SMART 2284 2314  
 SONY 2519 2006 2007 2023 2027 2033 2044 2107  
 2153 2161 2170 2171 2474 2297 2434 2435  
 2436 2335 2433  
 SOUNDMASTER 2147 2276  
 SOUNDMAX 2147 2276  
 SOUNDSTORM 2265  
 SOUNDWAVE 2285  
 STANDARD 2147 2307  
 STAR CLUSTER 2147  
 STARMEDIA 2148  
 STRONG 2284  
 SUNGALE 2400  
 SUPERVISION 2147 2316 2317  
 SVA 2283  
 SYLVANIA 2274  
 SYNN 2147 2276

TANDBERG 2284  
TANGENT 2438  
TARGA 2182 2183 2194 2195 2196 2197 2198 2199  
2200 2201 2203 2204 2205 2206 2207 2208  
2209 2210 2211 2212 2213 2214 2217 2218  
2190 2191 2309 2464 2406 2341 2492 2416  
2485 2497 2358  
TCM 2129 2131 2132 2133 2134 2137 2142 2174  
2175 2176 2177 2184 2185 2186 2187 2188  
2189 2351 2290 2380 2307 2390 2265 2270  
2274 2275 2268 2276 2277 2279 2286 2292  
2305 2371 1553 1521 1524 1525 2273 2306  
2269 2278 2339 2521  
TEAC 2065 2135 2144 2147 2365 2302 2268 2276  
2318 2309  
TEC 2150  
TECHNICA 1523  
TECHNICS 2298 2332  
TECHNIKA 2411 2410 2365 2290  
TECHWOOD 2328 2284 2304  
TECO 2371 2344  
TEDELEX 2316  
TELEDEVICE 2438  
TELEFUNKEN 1522 2268  
TELETECH 2284  
TENSAI 2411 2307 2316  
TERAPIN 2392  
TERRIS 2002 2521 2000  
TEVION 2137 2142 2147 2186 2290 2380 2307 2390  
2265 2270 2272 2274 2275 2276 2277 2279  
2286 2292 2305 2341 2342 2344 2347 2348  
2349 2350 2351 2352 2353 2354 2355 2371  
2430 2343 2406 2451 2454 2455 2456 2457  
2453 2452 2492 2493 2340 2356 1521 1524  
1525 2309 2357 2273 2366 2367 2306 2269  
2278 2339 1522 1550 2513 2514 2000 2001  
2524  
THETA DIGITAL 2302  
THOMSON 2018 2125 2294 2293 2332 2471  
TINY 2438  
TOKAI 2145 2150 1522 2326  
TOKIWA 2314  
TOSHIBA 2517 2118 2126 2143 2152 2417 2462 2496  
2296 2427 1523 2375  
TRANS-CONTINENTS 2438 2365 2290  
TRANSONIC 2365 2291  
TREDEX 2388  
TRUTECH 2468  
TRUVISION 2149  
UMAX 2316  
UNITED 2365 1522 2268 2282 2291  
UNIVERSUM 2284 2309 2268  
VESTEL 1588 1589 2284  
VIETA 2314  
VOXSON 2317 2290 2316  
WALKVISION 2318  
WELKIN 2290  
WELLTECH 2487 2490 2458  
WESTAR 2284  
WHARTFEDALE 2146 2147 2310 2283 2276 2320  
WILSON 2290  
X-BOX 2332  
XENIUS 2307 2292  
XLOGIC 2147 2276  
XMS 1522  
YAKUMO 2151 2291 2476 2356  
YAMADA 2056 2151 2179  
YAMAHA 2502 2298 2322 2423 2424 2304 2523  
YAMAKAWA 2145 2330 2326 2316  
YUKAI 2516 2317  
ZENITH 2143 2152 2309 2358

## **DVD-Rekorder**

JVC	2083 2084 2085 2086
LG	2093
Panasonic	2079 2088 2090
Philips	2017 2078 2087 2089 2091 2092
Samsung	2013 2066 2104
Sony	2076 2077 2012 2014 2015 2016 2080 2081 2082
TCM	2130
Toshiba	2094 2095 2096
Yukai	2097

## **SAT/DVD**

Humax	2062 3621
-------	-----------

## **DVD-DVR**

Panasonic	2079 2088
Philips	2098 2102
Pioneer	2099 2100 2101
Samsung	2103
Toshiba	2094

## **DVD-R**

AMSTRAD	2437
APEX	2345
ARENA	2371
ASPIRE	2399
BLUE NOVA INTERNATIONAL	2437
BLU:SENS	2437
CENTRIOS	2398
CMI	2371
COBY	2437
CYBERCOM	2371
CYBERHOME	2346
CYBERMAXX	2344 2356 2357 2371 2406 2457 2492
CYTRON	2344 2356 2357 2371 2406 2457 2492
DENVER	2437
DUAL	2371
ELTAX	2437
EMERSON	2444
GO-VIDEO	2317 2446 2448
HITACHI	2321
HB	1552
ILO	2406
JVC	2445 2467
KENDO	2371
LG	2358
LIFE	2492
LIFETEC	2344 2356 2357 2371 2406 2457 2492
LITEON	2443 2446 2406
LUMATRON	2437
MAGNAVOX	2423 2424
MAGNEX	2437
MAGNUM	2437
MEDION	2344 2356 2357 2371 2406 2457 2492
MICROMAXX	2344 2356 2357 2371 2406 2457 2492
MICROSTAR	2344 2356 2357 2371 2406 2457 2492
MUSTEK	2317
NETWAY	2437
NORTEK	2406
OCEANIC	1552
PACKARD BELL	2387 2439
PANASONIC	2336
PHILIPS	2423 2424 2473 2500
PHOCUS	2450
PIONEER	2421 2477
PRINSTON	2437
PRO2	2344 2356 2357 2371 2406 2457
PROVISION	2437
RTL	2371
SAMPO	2437

SAMSUNG 2376 2437  
 SANYO 2447  
 SCHAUB LORENZ 1552  
 SHARP 2442  
 SONY 2434 2435 2436  
 TANGENT 2437  
 TARGA 2464 2406 2433 2492 2358 2497  
 TCM 2371  
 TECHNIKA 2437  
 TELEDEVICE 2437  
 TEVION 2340 2433 2344 2356 2357 2371 2406 2451  
 2457 2492  
 THOMSON 2294 2293 2471  
 TINY 2437  
 TOSHIBA 2417 2427 2296 2375  
 TRANS-CONTINENTS 2437  
 UNITED 2437  
 YAKUMO 2356  
 YAMADA 2437  
 YAMAHA 2423 2424  
 YAMAKAWA 2437  
 ZENITH 2358

### **18.3 BLU-RAY / HD-DVD (TASTE BD)**

BLACK DIAMOND 2251 2252  
 BOMAN 2253  
 BRIGMTON 2254 2255  
 DENON 2235  
 DIKOM 2257  
 ERRES(PHILIPS) 2256  
 INSIGNIA 2228 2239 2247  
 INTEGRA 2233  
 KAOSHO(SAMSUNG) 2264  
 LG 2229 2258  
 MAGNAVOX 2228  
 MARANTZ 2238 2240  
 MKC 2259 2260  
 NAD 2246  
 OLEVIA 2237  
 ONKYO 2233  
 OPPO 2243  
 PANASONIC 2231 2261 2262 2249  
 PHILIPS 2232 2241  
 PIONEER 2226 2242  
 SAMSUNG 2227  
 SHARP 2234  
 SONY 2230 2263 2248 2250  
 SYLVANIA 2228  
 VIORE 2244  
 VIZIO 2245  
 YAMAHA 2236

### **18.4 VIDEOREKORDER (TASTE VCR)**

ADELSOUND 4044  
 ADYSON 4049  
 AIWA 4043 4047 4048 4085 4089 4090 4091 4109  
 4112 4132 4162 4110 1515 1519  
 AKAI 4046 4048 4090 4167 4191 4174 4116 4115  
 4117 4118 4162  
 AKIBA 4049 4096 4147  
 AKURA 4048 4049 4090 4096 4147 4123 4162  
 ALBA 4043 4046 4049 4050 4091 4092 4093 4096  
 1514 1515 4124 4125 4147 4112 4127  
 ALLORGAN 4178  
 AMBASSADOR 4046 4093 4127  
 AMSTRAD 4043 4049 4050 4089 4129 4110 4130  
 ANITECH 4049 4096 4147  
 ANSONIC 4044  
 APEX 2396  
 ASA 4047 4094 4095 4133 4132

ASUKA 4043 4047 4049 4089 4094 4095 4096 4147  
 4133 4110 4132  
 AUDIOSONIC 4050  
 AUDIOTON 4046  
 BAIRD 4043 4048 4050 4089 4090 4092 4135 4110  
 4134 1514 4116 4162  
 BASIC LINE 4046 4049 4050 4091 4092 4093 4096  
 4147 4112 4127 1514  
 BAUR 4095 4138 4133  
 BESTAR 4046 4048 4050 4092 4093 4127 1514  
 BLACK PANTHER LINE 4050 4092 1514  
 BLAUPUNKT 4036 4045 4095 4138 4133 4137 4136  
 4176 4187 4143  
 BLUE SKY 4047 1515  
 BONDSTEC 4046 4049 4093 4127  
 BRANDT 4048 4170 4172  
 BROKSONIC 4148 2431  
 BUSH 4043 4049 4050 4067 4077 4085 4091 4092  
 4096 4147 4112 1514 1515 4124 4125 4158  
 CASIO 4043  
 CATHAY 4050  
 CATRON 4046 4093 4127  
 CGE 4043 4048 4089 4090 4110 4162  
 CIMLINE 4049 4091 4096 4147 4112  
 CINEVISION 4132  
 CLATRONIC 4046 4049 4093 4127  
 COMBITECH 1515  
 CONDOR 4046 4050 4092 4093 4127 1514  
 CROWN 4046 4049 4050 4092 4093 4096 4147 4127  
 1514  
 CYBERCOM 4112 4178 4137 4141 4182 4132 1515  
 1519 2273 2356 2357  
 CYBERMAXX 4112 4178 4137 4141 4182 4132 1515  
 1519 2273 2356 2357  
 CYTRON 4112 4178 4137 4141 4182 4132 1515 1519  
 2273 2356 2357  
 DAEWOO 4035 4046 4050 4053 4059 4076 4078 4092  
 4093 4146 4196 4182  
 DAEWOO 1514 2415 4127  
 DANSAI 4049 4050 4096 4147  
 DANTAX 4091 4112  
 DAYTRON 4050 4092 1514  
 DE GRAAF 4095 4139 4133  
 DECCA 4043 4048 4089 4090 4095 4133 4110 4162  
 DENKO 4049  
 DIAMANT 4047  
 DUAL 4043 4048 4050 4090 4095 4112 4132 4133  
 4178 4137 4182 4162 1515 1519 2273 2356  
 2357  
 DUMONT 4043 4089 4095 4139 4133 4110 4134  
 ELBE 4050  
 ELCATECH 4049  
 ELSAY 4049  
 ELTA 4049 4050 4096 4147  
 EMERSON 4049 4110 4132 4168 2274  
 ESC 4046 4050 4092 1514  
 ETZUKO 4049 4096 4147  
 EUROPHON 4046  
 FERGUSON 4043 4048 4090 4163 4135 4143 4149  
 4162 4152 4172  
 FIDELITY 4043 4049 4089 4178 4110  
 FINLANDIA 4043 4095 4139 4133 4134  
 FINLUX 4043 4089 4090 4095 4139 4165 4133 4110  
 4134 4162 4116  
 FIRST LINE 4091 4094 4096 4047 4049 4139 4147  
 4112419641654132  
 FISHER 4046 4134 4150  
 FLINT 4091 4112  
 FORMENTI/PHOENIX 4095 4133  
 FRONTTECH 4127  
 FROTECH 4046 4093  
 FUJITSU 4043 4089 4110



FUNAI 4043 4089 4110 2274  
 GALAXY 4043 4089 4110  
 GBC 4046 4093 4096 4147 4127  
 GEC 4095 4133  
 GELOSO 4096 4147  
 GENERAL 4046 4093 4127  
 GENERAL TECHNIC 4036 4091 4137 4112 4178 1515  
 GOLDHAND 4049 4096 4147  
 GOLDSTAR 4043 4047 4089 4094 4110 4132 1516  
 GOODMAN 4043 4046 4047 4049 4050 4088 4089  
 4092 4093 4094 4096 4147 4127 4135 4132  
 4110 1514 1518 4153  
 GO-VIDEO 2273 2301 2415  
 GRAETZ 4048 4090 4134 4162  
 GRANADA 4043 4045 4047 4095 4133 4139 4119 4134  
 4143  
 GRANDIN 4043 4046 4047 4049 4050 4089 4092 4093  
 4094 4096 4147 4127 4132 4110 1514  
 GRUNDIG 4045 4084 4095 4096 4145 4142 4138 4114  
 4122 4133 4136 4144 4147 4156 4157 4160  
 4181 4143 4158  
 HAAZ 4112  
 HANSEATIC 4047 4050 4094 4095 4133 4132  
 HANTOR 4046  
 HARWOOD 4049  
 HCM 4049 4096 4147 4158  
 HINARI 4044 4048 4049 4050 4091 4096 4147 4112  
 1515 4158 4168  
 HISAWA 4091 4112  
 HITACHI 4027 4043 4044 4048 4068 4089 4090 4095  
 4139 4133 4134 4110 4162 2321 4197  
 HYPSON 4049 4050 4091 4096 4112 4147  
 IMPEGO 4046 4093 4127  
 IMPERIAL 4043 4089 4110  
 INGERSOL 4044  
 INNO HIT 4046 4049 4050 4092 4093 4095 4096 4127  
 4133 4137 1515 1519  
 INNOVATION 4036 4091 4097 4112 4178 4137 1515  
 1519  
 INTERBUY 4047 4049 4094 4132  
 INTERFUNK 4095 4133 4134  
 INTERVISION 4043 4047 4050 4089 4110  
 IRRADIO 4047 4049 4094 4096 4147 4132  
 ITT 4048 4090 4116 4162 4134 4161  
 ITV 4046 4047 4050 4092 4094 4132 1514  
 JVC 4010 4034 4048 4064 4065 4090 4163 4164  
 4162 2333  
 KASUI 4049 4096 4147  
 KARCHER 4095 4133  
 KENDO 4047 4049 4091 4092 4093 4112 4127 4196  
 4167 1514 4115 4116  
 KENWOOD 4048 4090 4162  
 KORPEL 4049 4096 4147  
 KYOTO 4049  
 Lenco 4092 1514  
 LEYCO 4049 4096 4147  
 LG 4019 4025 4043 4047 4060 4063 4079 4089  
 4094 4110 4132 1516 2358  
 LIFE 1519 4132  
 LIFETEC 4036 4091 4097 4112 4178 4137 4141 4182  
 4132 1515 1519 2357 2273 2356  
 LOEWE 4036 4140 4187 4137 4133 4132 4143  
 LOEWE OPTA 4044 4045 4047 4094 4095  
 LOGIK 4044 4049 4096 4147  
 LUMATRON 4050 4092 4146 1514  
 LUXOR 4049 4165 4134 4116 4152  
 MAGNASONIC 4134  
 MAGNAVOX 2363 4155  
 MAGNUM 4097 1519  
 MANESTH 4049 4096 4147 4196  
 MARANTZ 4045 4095 4133 4143 4152 4166  
 MARK 4050

MATSUI 4043 4044 4047 4091 4094 4112 4132 1515  
4168  
MEDIATOR 4095 4133  
MEDION 4112 4178 4137 4141 4182 4132 1515 1519  
2322 2356 2357 4097 4036 4091  
M-ELECTRONIC 4043 4047 4110 4089  
MEMOREX 4043 4047 4089 4094 4119 4132 4110  
4134 4150  
MEMPHIS 4049 4096 4147  
METZ 4036 4045 4137 4138 4140 4145 4187 4143  
MICROMAXX 4036 4091 4097 4112 4178 4137 4141  
4182 4132 1515 1519 2322 2356 2357  
MICROSTAR 4036 4091 4097 4112 4178 4137 4141  
4182 4132 1515 1519 2322 2356 2357  
MIGROS 4043 4089 4110  
MINERVA 4138 4143  
MITSUBISHI 4089 4095 4165 4133 4159 4163 4110  
MULTITECH 4043 4046 4049 4089 4093 4095 4096  
4147 4127 4133 4110  
MURPHY 4043 4089 4110  
NATIONAL 4036 4137 4136  
NEC 4048 4090 4163 4162 4166  
NECKERMANN 4045 4048 4090 4095 4133 4162 4168  
NEI 4095 4133  
NESCO 4043 4049 4096 4147  
NIKKAI 4046 4049 4050 4093 4127 4169  
NOKIA 4048 4050 4090 4119 4167 4174 4134 4116  
4161 4162  
NORDMENDE 4048 4090 4163 4162 4170 4172  
OCEANIC 4043 4048 4089 4090 4119 4110 4162  
OKANO 4049 4050 4091 4112 4167  
ORION 4044 4067 4088 4091 4113 4112 4171 1515  
1518 4168 4124  
ORSON 4043 4089 4110  
OSAKI 4043 4047 4049 4089 4094 4096 4147 4110  
4132  
OTTO VERSAND 4095 4133  
PALLADIUM 4044 4045 4047 4048 4049 4090 4094  
4096 4167 4132 4143 4162 4147  
PANASONIC 4328 4008 4016 4017 4022 4023 4011  
4036 4206 4055 4062 4082 4137 4140 4136  
4180 4184 4187 2358  
PATHE CINEMA 4044 4168  
PATHE MARCONI 4048 4090 4162  
PENTAX 4139  
PERDIO 4043 4089 4110  
PHILCO 4049 4166  
PHILIPS 4007 4009 4020 4028 4030 4033 4037 4207  
4208 4045 4052 4070 4071 4072 4073 4074  
4075 4080 4081 4095 4114 4133 4160 4181  
4189 4156 4155 4121 4143 4162 2412  
PHONOLA 4095 4133  
PIONEER 4095 4163 4133 2477  
POLAROID 2396  
PORTLAND 4046 4050 4092 4093 4127 1514  
PRINZ 4043 4089 4110  
PRO2 4112 4178 4137 4141 4182 4132 1515 1519  
2273 2356 2357  
PROFEX 4096 4147  
PROLINE 4043 4089 4110 4158  
PROSONIC 4112 1514 4043 4050 4091  
PYE 4007 4095 4133  
QUARTZ 4134  
QUELLE 4045 4089 4095 4133 4138 4134 4110 4143  
4168  
RADIALVA 4047 4049  
RADIOLA 4095 4133  
REX 4048 4090 4162  
RFT 4046 4049 4093 4095 4127 4133  
ROADSTAR 4047 4049 4050 4085 4092 4094 4096  
4147 4132 1514  
ROYAL 4049  
SABA 4048 4090 4186 1514 4152 4162 4170 4172

SAISHO 4044 4091 4096 4147 4112 1515 4168  
 SALORA 4165 4134 4116 4161  
 SAMSUNG 4386 4039 4051 4056 4058 4061 4086 4097  
 4178 4110 2273 2409  
 SAMURAI 4048 4049 4093 4127  
 SANSUI 4090 4163 4123 4162 1523  
 SANWA 4044  
 SANYO 4069 4154 4134 4150  
 SAVILLE 4050 1515  
 SBR 4095 4133  
 SCHAUB LORENZ 4043 4048 4089 4090 4134 4116  
 4110 4162  
 SCHNEIDER 4147 4112 4196 4127 4133 4132 4110  
 1517 1514  
 SCHNEIEDER 4043 4047 4049 4050 4089 4091 4092  
 4093 4094 4095 4096  
 SEG 4049 4050 4096 4147 4182  
 SEI-SINUDYNE 4044 4095 4133  
 SELECO 4046 4047 4048 4090 4162  
 SENTRA 4046 4049 4093 4127  
 SENTRON 4049 4096 4147  
 SHARP 4387 4026 4057 4119 4120 4190 4152  
 SHINTOM 4049 4096 4147 4134  
 SHIVAKI 4047 4094 4132  
 SHORAI 4044  
 SIEMENS 4045 4047 4094 4138 4132 4134 4143  
 SILVA 4047 4094 4132  
 SILVER 4050  
 SILVERCREST 4102 4105 4106 4108 4132 4388  
 SINUDYNE 4044 4095 4133  
 SOLAVOX 4093 4127  
 SOLOVOX 4046  
 SONNECLAIR 4049  
 SONOKO 4050 4092 1514  
 SONOLOR 4119  
 SONTEC 4047 4094 4132  
 SONY 4004 4005 4006 4024 4038 4209 4054 4083  
 4087 4111 4175 4176 4177 4179 4126 4128  
 4131 4193  
 SOUNDWAVE 4047  
 STANDARD 4050 4092 1514  
 STARLITE 4047  
 STERN 4050  
 STRONG 4123  
 SUNKAI 4091 4112  
 SUNSTAR 4043 4089 4110  
 SUNTRONIC 4043 4089 4110  
 SUNWOOD 4049 4096 4147  
 SUPRA 4047  
 SYLVANIA 2274 4110  
 SYMPHONIC 4043 4049  
 TAISHO 4044 4091 4112  
 TANDBERG 4050 4138  
 TARGA 4107 4106 4132 2358 4194  
 TASHIKO 4043 4047 4089 4119 4110  
 TATUNG 4043 4048 4085 4089 4090 4095 4133 4110  
 4162  
 TCM 4036 4040 4041 4042 4091 4097 4098 4099  
 4012 4013 4014 4100 4101 4112 4132 4178  
 4137 4141 4182 4192 1515 1519 2322 2356  
 2357  
 TEAC 4043 4048 4050  
 TEC 4046 4049 4050 4093 4127  
 TECHNICS 4036 4137 4136  
 TELEAVIA 4048 4090 4162  
 TELEFUNKEN 4048 4090 4173 4163 4186 4164 4185  
 4151 4162 4170 4172  
 TELETECH 4049 4050  
 TENOSAL 4049 4096 4147  
 TENSAI 4043 4044 4047 4049 4089 4094 4096 4147  
 4110 4132

TEVION 4036 4091 4097 4112 4178 4137 4141 4182  
 4132 1515 1519 2273 2356 2357  
 THOMSON 4018 4048 4090 4163 4186 4164 4185 4188  
 1514 4121 4162 4172  
 THORN 4047 4048 4090 4134 4162 4168  
 TIVO 4121  
 TOKAI 4047 4048 4049 4094 4096 4147 4132  
 TONSAI 4096 4147  
 TOSHIBA 4021 4029 4048 4066 4077 4088 4090 4095  
 4183 4133 4196 4165 4182 2296 4162  
 TOWADA 4049 4096 4147  
 TOWIKA 4049 4096 4147  
 TRIUMPH 4168  
 TVA 4046 4093 4127  
 UHER 4047 4094 4132  
 ULTRAVOX 4050  
 UNITED QUICK STAR 4050 4092 1514  
 UNIVERSUM 4043 4045 4047 4089 4094 4095 4160  
 4114 4138 4133 4181 4132 4110 4116 4118  
 4129 4143  
 VICTOR 4163 4164  
 VIDEON 4036 4091 4112 4137 4178 1515  
 WELTBlick 4094 4132  
 WETBLICK 4047  
 YAMISHI 4049 4096 4147  
 YOKAN 4049 4096 4147  
 YOKO 4046 4047 4049 4093 4094 4096 4147 4127  
 4132  
 ZENITH 4132

## **18.5 SET-TOP-BOXEN (TASTE STB / SAT1 / SAT2)**

ABC 3011  
 ALCATEL 3024 3025  
 ARCON 3003  
 AXIS 3003  
 CABLETIME 3004 3005 3020 3022  
 CLYDE CABLEVISION 3006  
 COMCRYPT 3012  
 CRYPTOVISION 3069  
 FIDELITY 3003  
 FILMNET 3012  
 FILMNET CABLECRYPT 3070 3021  
 FILMNET COMCRYPT 3070  
 FINLUX 3072  
 FOXTEL 3026  
 FRANCE TELECOM 3023 3013  
 FREEBOX 3027  
 GEC 3006  
 GENERAL INSTRUMENT 3019 3011  
 GOODING 3071  
 GRUNDIG 3003 3071  
 HIRSCHMANN 3072  
 ITT NOKIA 3072  
 JERROLD 3073 3015 3017 3019 3011  
 JVC 3071  
 MACAB 3013  
 MASPRO 3071  
 MATSUI 3071  
 MINERVA 3071  
 MNET 3012  
 M-NET 3021  
 MOVIE TIME 3009  
 MR ZAPP 3013  
 MULTICHOICE 3012  
 NOKIA 3072  
 NOOS 3013  
 PALLADIUM 3071  
 PHILIPS 3071 3016 3023 3013  
 PIONEER 3003 3074 3075  
 PVP STEREO VISUAL MATRIX 3017

SAGEM 3013  
 SAT 3003  
 SCIENTIFIC ATLANTA 3007 3008  
 STARCOM 3011  
 TELE 1 3070 3021 3012  
 TELEPIU 3021 3012  
 TORX 3011  
 UNITED CABLE 3017  
 UNIVERSUM 3071 3072  
 VIDEOWAY 3018  
 VISIOPASS 3072 3023 3013  
 WITTENBERG 3003

### **HDD(Festplatten)-/DVR-Rekorder**

AKURA 3064  
 ALBA 3064  
 AMSTRAD 3420  
 ARCOM 3520  
 ARION 3567  
 BSKYB 3420  
 BOCA 3560  
 BUSH 3063  
 CANAL SATELLITE 3460  
 CANAL+ 3460  
 COMAG 3560  
 CONRAD 3529  
 CYBERCOM 3303 3313 3390  
 CYBERMAXX 2356 3303 3313 3390 3497 3501 3509  
 2406 2457 2492  
 CYTRON 2356 3303 3313 3390 3497 3501 3509 2406  
 2457 2492  
 DIGIFUSION 3045  
 DIGIAN 3368  
 DIGIHOME 3064  
 DMSIS 3368  
 DMT 3303  
 DREAMBOX 3506  
 DUAL 3064 3303 3313 3390  
 EASYONE 3581  
 ECHOSTAR 3507  
 EMTEC 4343 4344  
 EUROSKEY 3529  
 EVESHAM 3064  
 FORCE 3420  
 FORTEC STAR 3351  
 FOXTEL IQ 3558  
 FREEBOX 3054  
 GLOBO 3529  
 GOODMAN'S 3064 3063  
 GRUNDIG 3605 3064  
 HB 3548  
 HIRSCHMANN 3529  
 HITACHI 3064  
 HOMECAST 3556  
 HUMAX 3591 3591 3576 3010 3621  
 HYUNDAI 3368  
 ILO 2406  
 I-SET 3581  
 JVC 2467  
 KATHREIN 3554 3544  
 KOSCOM 3520  
 LASAT 3529 3530  
 LIFE 2492  
 LIFESAT 3303 3313 3390  
 LIFETEC 2356 3303 3313 3390 3497 3501 3509 2406  
 2457 2492  
 LG 2511 2510 2492  
 LITEON 2406  
 LOGIK 3065  
 LOGISAT 3560  
 LORENTZEN 3529  
 LOEWE 1567

LUXOR 3064  
 MAPLIN 3064  
 MARMITEK OCTOPUS 3503  
 MARNED 3548  
 MEDION 2511 2510 3588 2356 3303 3313 3390 3497  
 3501 3509 2406 2457 2457 3516 2464 3541  
 2492  
 MICROELECTRONIC 3560  
 MICROMAXX 2356 3303 3313 3390 3497 3501 3509  
 2406 2457 3516 2492  
 MICROSTAR 2356 3303 3313 3390 3497 3501 3509  
 2406 2457 2492  
 MORETV 3497 3509 3541  
 NEUF TELECOM 3001  
 NEUF TV 3001  
 NORTEK 2406  
 ONN 3064  
 PACE 3558 3420 3031  
 PACKARD BELL 2439  
 PANASONIC 2336  
 PHILIPS 2505 2500 4121  
 PHOCUS 3000  
 PINNACLE 3502  
 PIONEER 2421  
 PRO2 2356 3303 3313 3390 3497 3501 3509 2406  
 2457  
 PROCASTER 2356  
 RADIX 3525  
 SAGEM 3460 3048 4370  
 SAMSUNG 2376  
 SCHAUB LORENZ 3548  
 SCHWAIGER 3560 3530 3529 3525 3511 3390 3303  
 SETONE 3581  
 SHARP 3064  
 SIEMENS 3530  
 SKARDIN 3532  
 SKY 3524  
 SKY DIGITAL 3420  
 SKY+ 3420  
 SKYMASTER 3068 3604 1353 3598 3595 3535 3532  
 3531 3384 3303  
 SKYPEX 3529  
 SKYVISION 3560  
 SMART 3572 3571  
 SM ELECTRONIC 3068 3604 1353 3598 3595 3535  
 3532 3531 3384 3303  
 SONY 2434 2435 2436  
 TARGA 2464 2492 3543  
 TCM 3303 3313 3390  
 TECHNIKA 3064  
 TECHNOTREND 3559  
 TECHWOOD 3064  
 TELEFONICA 4354  
 TELEFUNKEN 3579  
 TEVION 2340 2356 3303 3313 3390 3497 3501 3509  
 2406 2451 2457 2492  
 THOMSON 3040 4121 4188 3529 2471  
 TITAN 3581  
 TIVO 4121  
 TONBURY 3531  
 TOPFIELD 3547 3545 3384  
 TOSHIBA 2427 2375  
 TVONICS 3065  
 UNIVERSUM 3529  
 VESTEL 3064  
 WHARFEDALE 3064  
 WYSI 3529  
 YAKUMO 2356

## **DVB-Receiver**

ACOUSTIC SOLUTIONS 3030  
ADECQ 3060  
AKURA 3064  
ALBA 3064 3030 2339  
ARCOM 3062  
BOSTON 3057  
BRAIN WAVE 3538 3033  
BUBH 3063 3538 3045 3030 1035  
CANAL+ 3053  
CGV 3058  
CROWN 3030  
CYBERMAXX 3043 3499  
CYTRON 3043 3499  
DENVER 3058  
DIGENIUS 3043  
DIGIFUSION 3045  
DIGIHOME 3064  
DIGILOGIC 3030  
DIGIO2 3049  
DIGIPAL 3059  
DIGITABOX 1341  
DMT 3303  
DUAL 3064  
DURABRAND 3038 3030  
ECHOSTAR 3505  
EMTECH 3033  
EVESHAM 3064  
FREEBOX 3054  
FREEVIEW 3029 3030 3031 3032 3034 3035 3036 3037  
3038 3040 3041 3044 3045 3498 3046 3010  
GBSAT 3033  
GERICOM 3028  
GOODMANS 3064 3063 3038 3030  
GOODWAY 3050 3051  
GRUNDIG 3064 3538 3537 3035 3030  
HAUPPAUGE 3034  
HB 1536 3056 3058 3033  
HITACHI 3064 3038 3030  
HOMECAST 3033  
HUMAX 3010 3621  
INTERSTAR 3033  
INVION 3057  
JEPSEN 3033  
JVC 3038  
KATHREIN 3544  
KENDO 3058  
LABGEAR 3036  
LASAT 3529  
LIDCOM 3030  
LIFETEC 3043 3499  
LODOS 3030  
LOGIK 3065 3030  
LUXOR 3064  
M&S 3038  
MARKS & SPENCER 3038  
MAPLIN 3064  
MARMITEK OCTOPUS 3503  
MATSUI 3046 3038 3030  
MAXIMUM 3057  
MEDION 3043 3499  
MICO 3014  
MICROELECTRONICS 3061 3517 3512  
MICROMAXX 3043 3499  
MICROSTAR 3043 3499  
NOKIA 3037 3039  
NOOS 3055  
OCEANIC 1536  
OGGLE 3047  
ON-DIGITAL 3397 3039 3042  
ONN 3064 3030  
OPTEX 3504

OPTICUM 3057  
 ORBITECH 3059  
 PACE 3031 3397  
 PACIFIC 3038  
 PANASONIC 1381 2336  
 PHILIPS 3041  
 PIONEER 3032 3042  
 PREMIERE 3041 3037  
 PRO BASIC 3058  
 PROLINE 3030  
 PRO2 3043 3499  
 REBOX 3348  
 SAGEM 3498 3048  
 SCHAUB LORENZ 1536 3056 3057 3058 3033  
 SCHWAIGER 3529 3066 3538 3488  
 SEG 3038  
 SHARP 3064 1370  
 SKARDIN 3504  
 SKYMASTER 3068 3067 1313 3052 3535 3051 3050  
 3517 3504 3303  
 SMART 3573 3002 3062 3535 3512  
 SM ELECTRONIC 3068 3067 1313 3052 3535 3051  
 3050 3517 3504 3303  
 SONY 3029  
 TCM 1571 1542 1553  
 TECHNIKA 3064  
 TECHNISAT 3059  
 TECHNOSONIC 3538  
 TECHNOTREND 3538  
 TECHWOOD 3064 3030  
 TELESTAR 3059  
 TELE SYSTEM 3050 3504  
 TELEVES 3033  
 TEVION 3538 3499 3043  
 THOMSON 3317 3040  
 TOPFIELD 3546 3384  
 TOP-UP TV 3397 3039 3505  
 TVONICS 3065  
 VESTEL 3064  
 VIVAX 3057  
 VISTRON 3058  
 WHARFEDALE 3064 3030  
 WORLDSAT 3033  
 YUNG FU 3052

### **DTV Setup Box**

Panasonic 3609

### **Satellit / DVB-T**

AB SAT 3224 3252 3253 3262  
 ADECQ 3580  
 AGS 3252  
 AKAI 3156 3185 3418  
 ALBA 3114 3115 3116 3117 3144 3158 3194 3207  
 3253 3386 3427 3582 3298  
 ALDES 3116 3117 3118 3189 3194 3299 3300  
 ALLSAT 3119 3138 3156 3175 3184 3185 3343 3301  
 3418  
 ALLSONIC 3117 3123 3189 3245 3299 3318  
 ALLTECH 3210 3253  
 ALPHA 3185  
 ALTAI 3196  
 AMITRONICA 3253  
 AMPERE 3121 3196 3240 3312  
 AMSTRAD 3120 3157 3616 3188 3192 3196 3212 3214  
 3218 3225 3240 3246 3253 3257 3258 3449  
 3420 3408 3306 3307 3308 3310  
 ANGLO 3253  
 ANKARO 3117 3123 3186 3189 3245 3253 3299 3318  
 3314  
 ANTTRON 3114 3117 3184 3207 3582 3298  
 APOLLO 3114 3582



ARCOM 3539 3535  
 ARCON 3314 3344 3527 3121 3122 3139 3216 3240  
 3306 3312 3528 3520 3526  
 ARENA 3555  
 ARION 3567  
 ARMSTRONG 3120 3185 3310  
 ARNION 3523  
 ASA 3197  
 ASAT 3156 3185 3418  
 ASCI 3515  
 ASLF 3253  
 AST 3127 3190 3325  
 ASTACOM 3217 3252  
 ASTON 3167 3455 3297  
 ASTRA 3120 3124 3125 3126 3150 3178 3193 3201  
 3249 3253 3319 3310 3304 3322 3380  
 ASTRO 3117 3118 3123 3130 3182 3207 3211 3243  
 3244 3245 3246 3249 3318 3329 3434 3298  
 3300  
 AUDIO TON 3117 3138 3207 3343 3298  
 AURORA 3256 3462  
 AUSTAR 3080 3256 3557 3462 3496 3495  
 AVALON 3196  
 AXIEL 3252  
 AXIS 3123 3126 3134 3195 3201 3245 3392 3318  
 3306 3322 3339  
 BARCOM 3122 3314  
 BEST 3122 3123 3245 3318 3314  
 BLAUPUNKT 3130 3182 3243 3329  
 BLUE SKY 3253 3258  
 BOCA 3120 3150 3205 3213 3240 3253 3566 3565  
 3562 3560 3535 3310 3380  
 BOSTON 3240 3252  
 BRAIN WAVE 3132 3191 3216 3538 3333 3416 3510  
 BRANDT 3162 3430 3431 3432 3439  
 BROADCAST 3131 3193  
 BROCO 3201 3253  
 BSKYB 3616 3225 3449 3420  
 BT 3252  
 BT SATELLITE 3162 3217 3439  
 BUBU SAT 3253  
 BUSH 3115 3119 3133 3144 3158 3175 3184 3194  
 3386 3427 3301  
 BVV 3216  
 CAMBRIDGE 3213 3246  
 CANAL SATELLITE 3226 3244 3434 3460  
 CANAL+ 3160 3244 3434 3460  
 CHANNEL MASTER 3116 3194  
 CHAPARRAL 3153 3385  
 CHEROKEE 3252 3262  
 CHESS 3166 3242 3248 3253 3414 3451  
 CITYCOM 3115 3135 3080 3222 3239 3249 3254 3386  
 3493 3367 3340  
 CLATRONIC 3132 3191 3333  
 CLEMENS KAMPHUS 3373 3146  
 CNT 3118 3300  
 COLOMBIA 3240  
 COLUMBUS 3141 3360  
 COMAG 3240 3566 3565 3562 3560 3535 3352  
 COMMANDER 3186  
 COMMLINK 3117 3189 3299  
 COMTEC 3189 3195  
 COMTECH 3134 3339  
 CONDOR 3123 3245 3249 3318 3493  
 CONNEXIONS 3129 3196 3245 3328 3337  
 CONRAD 3204 3205 3239 3240 3245 3246 3249 3493  
 3529  
 CONRAD ELECTRONIC 3249 3253  
 COSHIP 3317  
 CONTEC 3134 3135 3195 3205 3339 3340  
 COSAT 3138 3343  
 CROWN 3120 3310

CYBERCOM 3303 3304 3313 3318 3332 3375 3382  
 3389 3390 3413 3431 3448 3451 3452 3477  
 3478  
 CYBERMAXX 3171 3303 3304 3313 3318 3332 3347  
 3361 3366 3375 3382 3389 3390 3402 3413  
 3431 3448 3451 3452 3477 3478 3497 3499  
 3500 3501 3509 3515 3514  
 CYTRON 3303 3304 3313 3318 3332 3347 3361 3366  
 3375 3382 3389 3390 3402 3413 3431 3448  
 3451 3452 3477 3478 3497 3499 3500 3501  
 3509 3515 3514  
 DAERYUNG 3129 3328  
 DAEWOO 3610 3253  
 DANSAT 3119 3175 3184 3301  
 D-BOX 3229 3429 3464  
 DDC 3116 3194  
 DECCA 3136 3341  
 DELAT ELECTRONICS 3555  
 DELEGA 3116  
 DEW 3134 3195 3339  
 DIAMOND 3137 3342  
 DIGIALITY 3249 3493  
 DIGIAN 3368  
 DIGIPRO 3259  
 DIGIQUEST 3523 3367 3317  
 DIGITALBOX 3512  
 DIGLTAL M SERIE 3575  
 DISCOVERER 3242 3248  
 DISCOVERY 3252  
 DISEQC 3252  
 DISKXPRESS 3122 3314 3337  
 DISTRATEL 3258  
 DISTRISAT 3185  
 DITRISTRAD 3138 3343  
 DMSIS 3368  
 DMT 3303  
 DNR 3216  
 DNT 3129 3156 3185 3196 3328 3418  
 DONG WOO 3149  
 DRAKE 3139 3422 3344  
 DREAM MULTIMEDIA 3506  
 DREAMBOX 3506  
 DSTV 3256 3462  
 DUAL 3303 3304 3313 3318 3375 3382 3389 3431  
 3448 3451 3452 3477 3390  
 DUNE 3245  
 DYNASAT 3251  
 EASYONE 3600 3581 3570 3578 3517 3587  
 ECHOSTAR 3129 3166 3196 3226 3228 3253 3262  
 3493 3446 3451 3315 3364 3443 3444 3445  
 3505 3507 3345 3346 3348  
 EDISION 3512  
 EINHELL 3114 3117 3120 3188 3189 3240 3246 3253  
 3299 3308 3582 3310  
 ELAP 3252 3253  
 ELEKTA 3118 3300  
 ELSAT 3214 3253  
 ELTA 3114 3123 3138 3156 3185 3245 3318 3343  
 3582 3418  
 ELTA SAT 3318  
 EMANON 3114 3582  
 EMMESSE 3123 3133 3146 3228 3245 3251 3318  
 3386 3373  
 EMTECH 3534  
 ENGEL 3253  
 ENIGMA 3574  
 EP SAT 3115 3386 3373  
 E-TEK 3517  
 EURIEULT 3241 3257 3258  
 EUROCRYPT 3178  
 EURODEC 3169  
 EUROPA 3185 3186 3205 3246 3249

EUROPHON 3240 3249 3493  
 EUROSAT 3120 3310  
 EUROSKY 3120 3123 3239 3240 3245 3246 3249 3318  
 3493 3529 3310  
 EUROSPACE 3140 3349  
 EUROSTAR 3120 3230 3239 3249 3251 3254 3328  
 3310  
 EUTELSAT 3253  
 EUTRA 3210  
 EVA 3453 3454  
 EXATOR 3114 3117 3207 3582 3298  
 FAVAL 3570  
 FENNER 3242 3245 3248 3253 3459 3452  
 FERGUSON 3115 3119 3133 3169 3112 3175 3184  
 3208 3386 3357 3463 3301 3358  
 FIDELITY 3188 3212 3246 3306 3308  
 FINLANDIA 3115 3178 3386  
 FINLUX 3115 3124 3143 3178 3199 3204  
 FINNSAT 3134 3169 3463 3339  
 FIULUX 3386 3319 3467 3359 3363 3369  
 FLAIR MATE 3253  
 FORCE 3442 3419 3402  
 FORTEC STAR 3351  
 FOXTEL 3080 3256 3261 3557 3558 3462  
 FOXTELIQ 3558  
 FRACARRO 3158 3228 3427  
 FRANCE SATELLITE/TV 3141 3360  
 FREECOM 3114 3145 3243 3246 3582 3371  
 FREESAT 3210 3257  
 FTE 3121 3147 3205 3213 3312 3377  
 FTEMAXIMAL 3245 3253  
 FUBA 3114 3122 3123 3125 3129 3130 3141 3143  
 3156 3178 3196 3239 3243 3245 3415 3329  
 3318 3328 3582 3314 3321 3360 3363 3418  
 FUGIONKYO 3259  
 FUNTACH 3452  
 GALAXY 3314  
 GALAXI 3122  
 GALAXIS 3117 3123 3126 3134 3138 3144 3164 3080  
 3189 3195 3201 3227 3239 3245 3256 3392  
 3318 3299 3343 3361 3366 3367 3402 3447  
 3448 3462 3478 3322 3339  
 GALAXISAT 3190  
 GARDINER 3254  
 GLOBECAST 3518  
 GLOBO 3533 3529 3515 3510  
 GMI 3120 3310  
 GOLDBOX 3226 3244 3434  
 GOLDSTAR 3145 3371  
 GOODING 3247 3365  
 GOODMAN'S 3115 3144 3386  
 GRANADA 3124 3178 3319  
 GRANDIN 3176 3241  
 GRANVISION 3564 3563  
 GROTHUSEN 3114 3145 3582 3371  
 GRUNDIG 3115 3117 3130 3133 3157 3168 3616 3092  
 3094 3095 3097 3106 3181 3182 3192 3219  
 3221 3225 3243 3246 3247 3256 3258 3605  
 3602 3537 3510 3329 3326 3365 3376 3386  
 3411 3350 3462 3449 3298 3417  
 G-SAT 3184  
 HANDAN 3414 3536  
 HANREATIC 3382 3152 3206 3248  
 HANSEL & GRETEL 3240 3249  
 HANTOR 3114 3132 3149 3191 3333 3582  
 HANURI 3118 3300  
 HASE & IGEL 3216  
 HAUPPAUGE 3088 3107  
 HB 3534 3304 3548 3549 3550  
 HEAD 3584 3578 3577  
 HELIOCOM 3121 3249 3312  
 HELIUM 3249

HINARI 3116 3184 3194  
 HIRSCHMANN 3130 3146 3093 3182 3196 3197 3198  
 3200 3204 3243 3245 3246 3249 3252 3257  
 3392 3329 3395 3414 3415 3529 3535 3539  
 3369 3370 3373 3423  
 HISAWA 3132 3191 3333  
 HITACHI 3115 3133 3386 3404  
 HNE 3240  
 HOMECAST 3555 3556 3534  
 HOUSTION 3186  
 HOUSTON 3138 3343  
 HUMAX 3163 3615 3080 3087 3089 3292 3591 3590  
 3589 3576 3367 3393 3447 3621  
 HUTH 3117 3120 3131 3132 3134 3138 3146 3186  
 3189 3191 3193 3195 3205 3240 3249 3260  
 3299 3302 3333 3343 3310 3373  
 HYPSON 3241  
 HYUNDAI 3368  
 ID DIGITAL 3080 3367  
 IMEX 3241  
 IMPERIAL 3144 3158 3553 3552 3510 3427  
 INGELLEN 3257  
 INNOVATION 3123 3152 3164 3166 3171 3318 3375  
 3382 3389 3448 3451 3452 3477  
 INTERNATIONAL 3240  
 INTERSTAR 3259  
 INTERTRONIC 3120 3310  
 INTERVISION 3138 3209 3249 3343  
 IRDETO 3462  
 i-SET 3600 3581 3570 3578 3517 3587  
 ITT/NOKIA 3178 3197 3204 3229 3319 3386 3415 3412  
 3369 3404 3124 3133  
 ITT NOKIA 3115  
 JOHANSSON 3132 3191 3333  
 JOK 3215 3217 3252  
 JSR 3138 3343  
 JVC 3247 3365  
 KAMM 3253  
 KAON 3523  
 KATELCO 3392  
 KATHREIN 3130 3135 3147 3153 3156 3611 3614 3608  
 3084 3085 3086 3089 3182 3185 3200 3207  
 3211 3222 3232 3239 3243 3252 3253 3254  
 3262 3554 3544 3510 3416 3476 3489 3466  
 3492 3329 3340 3377 3385 3418  
 KATHREIN EUROSTAR 3239  
 KEY WEST 3240  
 KLAP 3252  
 KONIG 3249  
 KOSCOM 3520  
 KOSMOS 3145 3146 3147 3200 3371 3373 3377  
 KR 3117 3207 3210 3298  
 KREILING 3416 3489 3514 3561  
 KREISELMEYER 3130 3182 3243 3329  
 K-SAT 3253  
 KYOSTAR 3114 3207 3240 3582  
 L&S ELECTRONIC 3240 3245  
 LASAT 3118 3123 3148 3149 3150 3195 3213 3239  
 3240 3242 3245 3249 3318 3430 3431 3432  
 3488 3529 3530 3300 3380  
 LEMON 3216  
 LENCO 3114 3145 3151 3186 3201 3216 3239 3245  
 3249 3253 3582 3371 3381  
 LENG 3132 3333  
 LENNOX 3138 3343  
 LENSON 3142 3246 3362  
 LEXUS 3185  
 LG 3145 3371  
 LIFE 3164 3448  
 LIFESAT 3123 3152 3164 3166 3171 3206 3240 3242  
 3245 3248 3253 3303 3304 3313 3318 3332  
 3375 3382 3389 3390 3413 3431 3448 3451  
 3452 3508 3478

LIFETEC 3123 3152 3164 3166 3171 3347 3361 3366  
 3375 3382 3389 3390 3303 3304 3313 3318  
 3332 3452 3477 3478 3497 3499 3500 3501  
 3402 3413 3431 3448 3451 3509 3515 3514  
 LION 3140 3349  
 LOGISAT 3566 3565 3562 3560 3535  
 LORENZEN 3186 3216 3218 3240 3249 3510 3529  
 LORRAINE 3145 3371  
 LUPUS 3123 3245 3318  
 LUXOR 3124 3178 3192 3204 3229 3246 3308 3319  
 3415 3404  
 LYONNAISE 3169  
 M&B 3206  
 M&B1 3248  
 MACAB 3169 3463  
 MANATA 3217 3240 3241 3252 3253  
 MANHATTAN 3115 3118 3133 3138 3217 3252 3343  
 3386 3422 3490 3311 3300  
 MARANTZ 3156 3418  
 MARMITEK 3494  
 MARMITEK OCTOPUS 3503  
 MARNED 3548  
 MASCOM 3118 3200 3300  
 MASPRO 3115 3133 3153 3177 3182 3210 3216 3219  
 3243 3247 3253 3365 3386 3385 3423  
 MATSUI 3162 3182 3194 3217 3243 3247 3252 3365  
 3439  
 MAX 3249  
 MAX COMMUNICATION 3599  
 MB 3152 3206 3248 3382  
 MBOX 3332  
 MEDIABOX 3226 3244 3434  
 MEDIACOM 3384  
 MEDIAMARKT 3120 3310  
 MEDIASAT 3126 3201 3226 3244 3246 3434 3322  
 MEDION 3123 3152 3164 3166 3171 3240 3245 3253  
 3347 3361 3366 3375 3589 3588 3551 3303  
 3304 3313 3318 3332 3452 3477 3478 3497  
 3382 3389 3390 3402 3413 3431 3448 3451  
 3516 3515 3514 3541 3499 3500 3501 3509  
 MEDISON 3253  
 MEGA 3156 3185 3418  
 M-ELECTRONIC 3254  
 METRONIC 3114 3117 3118 3122 3176 3189 3207  
 3222 3241 3253 3254 3258 3299 3440 3471  
 3472 3473 3474 2337 3300 3314 3582 3298  
 METZ 3130 3182 3243 3329  
 MICRO 3246 3249 3253  
 MICRO ELECTRONIC 3253 3586 3575 3566 3560  
 3517 3515 3512  
 MICRO TECHNOLOGY 3140 3201 3253 3349  
 MICROMAXX 3123 3152 3164 3166 3171 3245 3361  
 3366 3375 3382 3389 3390 3303 3304 3313  
 3318 3332 3347 3477 3478 3497 3499 3500  
 3501 3402 3413 3431 3448 3451 3452 3509  
 3516 3515 3514  
 MICROSTAR 3123 3152 3164 3166 3171 3347 3361  
 3366 3375 3382 3389 3390 3303 3304 3313  
 3318 3332 3452 3477 3478 3497 3499 3500  
 3501 3402 3413 3431 3448 3451 3509 3515  
 3514  
 MICROTEC 3253  
 MINERVA 3130 3247 3365 3329  
 MITSUBISHI 3115 3130 3162 3386 3329 3439  
 MITSUMI 3150 3380  
 MORETV 3497 3313 3509 3541  
 MORGAN SYDNEY 3170 3471  
 MORGAN'S 3120 3150 3156 3185 3205 3213 3240  
 3253 3470 3310 3380 3418  
 MOTOROLA 3255  
 MULTICHOICE 3168 3256 3462  
 MULTISTAR 3147 3149 3377

MULTITEC 3166 3242 3451 3452  
 MURATTO 3327 3371 3128 3145 3190  
 MUSTEK 3512  
 MYSAT 3253  
 NANOXX 3585 3512  
 NAVEX 3132 3191 3333  
 NEC 3154 3183 3387 3388  
 NEOTION 3515  
 NETWORK 3184  
 NEUHAUS 3126 3138 3142 3186 3201 3205 3216 3246  
 3249 3253 3343 3362 3322  
 NEUSAT 3216 3253  
 NEXT WAVE 3165 3260 3305 3450  
 NIKKO 3120 3253 3310  
 NOKIA 3115 3124 3133 3078 3082 3096 3178 3197  
 3204 3229 3233 3238 3583 3429 3315 3319  
 3386 3415 3428 3039 3337 3369 3464  
 NOMEX 3172 3480  
 NORDMENDE 3114 3115 3116 3118 3169 3191 3194  
 3208 3416 3357 3386 3463 3582 3300  
 NOVA 3256  
 NOVIS 3132 3191 3333  
 OAK 3314  
 OCEANIC 3137 3140 3342 3349  
 OCTAGON 3114 3117 3134 3186 3195 3207 3582 3298  
 3339  
 OKANO 3120 3146 3147 3310 3373 3377  
 ONDIGITAL 3179 3180 3187  
 OPENBOX 3520  
 OPENTEL 3304  
 OPTEX 3135 3138 3343 3340 3504  
 OPTUS 3244 3256 3260 3557 3462  
 ORBIT 3127 3325  
 ORBITECH 3114 3202 3203 3205 3242 3244 3246  
 3553 3552 3582  
 ORIGO 3140 3349  
 OSAT 3117 3192 3298  
 OTTO VERSAND 3130 3329  
 PACE 3115 3119 3130 3133 3144 3157 3616 3103  
 3110 3175 3184 3187 3220 3225 3252 3262  
 3449 3420 3329 3424 3397 3386 3301 3476  
 3558  
 PACIFIC 3137 3342  
 PACKSAT 3252  
 PALCOM 3116 3125 3141 3142 3194 3362 3321 3360  
 PALLADIUM 3120 3246 3247 3365 3310  
 PALSAT 3242 3246  
 PALTEC 3125 3321  
 PANASAT 3250 3256  
 PANASONIC 3115 3133 3157 3616 3225 3449 3386  
 3409  
 PANDA 3115 3119 3175 3178 3243 3249 3386 3301  
 PANSAT 3372  
 PANTECH 3354  
 PATRIOT 3240 3252  
 PBI 3515  
 PHILIPS 3115 3133 3156 3102 3104 3179 3180 3182  
 3184 3185 3186 3205 3207 3217 3219 3221  
 3222 3226 3232 3243 3244 3247 3252 3254  
 3553 3542 3379 3418 3326 3365 3375 3376  
 3386 3410 3324 3434 3439 3465 3477 3338  
 3426 3417 3339 3391 3464  
 PHOENIX 3134 3144 3184 3195 3339  
 PHONOTREND 3115 3117 3138 3146 3189 3227 3299  
 3343 3373 3500  
 PILOTIME 3460  
 PINNACLE 3502  
 PIONEER 3226 3244 3434  
 POLLIN 3529  
 POLSAT 3169 3463  
 POLYTRON 3135 3340  
 PREDKI 3132 3191 3333

PREISNER 3196 3205 3213 3240  
 PREMIER 3244 3434  
 PREMIERE 3138 3160 3080 3226 3244 3510 3464  
 3434 3429 3409 3367 3343 3332  
 PREMIUMX 3513  
 PRIESNER 3120 3566 3512 3334 3310  
 PRO2 3303 3304 3313 3318 3332 3347 3361 3366  
 3375 3382 3389 3390 3402 3413 3431 3448  
 3451 3452 3477 3478 3497 3499 3500 3501  
 3509 3515 3514  
 PROFI 3151 3381  
 PROFILE 3252  
 PROMAX 3115 3386  
 PROSAT 3116 3117 3144 3158 3189 3194 3209 3299  
 3427  
 PROSONIC 3218  
 PROTEK 3137 3342  
 PROVISION 3118 3300  
 PYE 3247  
 QUADRAL 3116 3117 3123 3189 3194 3205 3209 3217  
 3245 3252 3262 3299 3318  
 QUELLE 3130 3188 3239 3249 3329 3308  
 QUIERO 3169 3463  
 RADIOLA 3156 3185 3418  
 RADIX 3129 3617 3081 3100 3196 3210 3231 3234  
 3237 3257 3488 3328 2337 3525  
 RAINBOW 3117 3207 3210 3298  
 RED STAR 3245  
 REDIFFUSION 3154 3388  
 REDPOINT 3126 3201 3322  
 REDSTAR 3123 3318  
 RFT 3117 3156 3185 3186 3189 3202 3299 3418  
 ROADSTAR 3253  
 ROCH 3241  
 ROVER 3209 3245 3253  
 RUEFACH 3151 3381  
 SAB 3514 3520 3521 3522 3523  
 SABA 3118 3133 3140 3158 3184 3208 3215 3216  
 3217 3239 3249 3252 3258 3357 3386 3410  
 3421 3427 3430 3436 3437 3438 3439 3440  
 3300 3349  
 SABRE 3115 3386  
 SAGEM 3169 3223 3435 3464 3460 3463 3498  
 SAKURA 3134 3144 3195 3339  
 SALORA 3124 3154 3178 3319 3397 3387 3394  
 SAMSUNG 3114 3612 3613 3079 3091 3316 3582 3384  
 SAT 3116 3127 3128 3190 3212 3246 3523  
 SAT CRUISER 3260 3246  
 SAT TEAM 3253  
 SAT+ 3413 3514  
 SATCOM 3131 3152 3193 3206 3248 3249 3493 3382  
 3396  
 SATEC 3133 3184 3253 3386  
 SATELCO 3245  
 SATFORD 3131 3193  
 SATLINE 3209  
 SATMASTER 3131 3193  
 SATPARTNER 3114 3117 3118 3132 3145 3146 3191  
 3333 3582 3298 3300 3371  
 SATPARTNER 3373 3246  
 SATPLUS 3242  
 SCHACKE 3207  
 SCHAUB LORENZ 3523 3534 3548 3549 3550  
 SCHNEIDER 3123 3164 3166 3171 3221 3242 3252  
 3318 3338 3384 3389 3448 3451 3452 3477  
 SCHWAIGER 3135 3137 3152 3163 3165 3184 3205  
 3206 3240 3242 3248 3249 3258 3566 3565  
 3562 3560 3530 3529 3511 3432 3430 3318  
 3300 3586 3303 3304 3317 3320 3323 3330  
 3382 3386 3392 3431 3438 3302 3441 3442  
 3447 3390 3448 3450 3452 3459 3475 3488  
 3489 3440 3492 3511 3512 3523 3525 3539  
 3340 3490

SCS 3239  
 SEDEA ELECTRON 3240 3259  
 SEEMANN 3120 3126 3129 3201 3328 3310 3322  
 SEG 3114 3123 3132 3152 3191 3206 3218 3245  
 3248 3318 3333 3382 3408 3489 3491 3582  
 SELECO 3138 3228 3343  
 SEPTIMO 3258  
 SERVI SAT 3241 3253  
 SETONE 3600 3581 3570 3578 3517 3587  
 SIEMENS 3130 3182 3213 3243 3510 3530 3329  
 SILVA 3145 3371  
 SILVERCREST 3285 3286 3287 3288 3289 3290 3291  
 3293 3296 3620 3622  
 SKANTIN 3253  
 SKARDIN 3126 3201 3322 3451 3413 3532  
 SKINSAT 3246  
 SKR 3253  
 SKT 3529  
 SKYPEX 3529  
 SKY 3255 3515  
 SKY DIGITAL 3157 3449 3420  
 SKY HD 3524  
 SKY ITALIA 3449 3420  
 SKY+ 3420  
 SKYMASTER 3117 3152 3166 3618 3083 3189 3206  
 3209 3230 3242 3248 3253 3604 3601 3295  
 3598 3597 3596 3595 3594 3593 3592 3592  
 3536 3534 3533 3532 3531 3517 3515 3336  
 3479 3355 3354 3353 3454 3453 3452 3451  
 3413 3383 3382 3303 3299  
 SKYMAX 3156 3185 3418  
 SKYPLUS 3515  
 SKYSAT 3242 3246 3248 3249 3253  
 SKYVISION 3138 3566 3565 3562 3560 3535 3343  
 SL 3216 3240 3529  
 SM ELECTRONIC 3242 3253 3452 3598 3597 3596  
 3595 3594 3593 3592 3592 3536 3604 3601  
 3532 3531 3517 3515 3336 3479 3355 3354  
 3353 3454 3534 3533 3451 3413 3383 3382  
 3303 3299 3453 3606  
 SMART 3239 3240 3253 3257 3571 3570 3569 3568  
 3563 3539 3535 3512 3575 3574 3573 3572  
 SONY 3157 3244 3449 3434 3309 3335  
 SR 3120 3150 3240 3357 3310 3380  
 STAR TRAK 3582  
 STARBOX 3317  
 STARLAND 3166 3253 3451  
 STARRING 3132 3191 3333  
 START TRAK 3114  
 STRONG 3114 3117 3123 3145 3158 3245 3256 3259  
 3533 3476 3427 3318 3462 3412 3337 3371  
 3582 3298  
 STVI 3241  
 SUMIDA 3120 3310  
 SUNNY SOUND 3245  
 SUNSAT 3201 3253  
 SUNSTAR 3120 3150 3240 3245 3397 3310 3380  
 SUPER SAT 3251  
 SUPERMAX 3260  
 SYSTEC 3240  
 TANDBERG 3169 3463  
 TANDY 3117 3298  
 TANTEC 3115 3133 3141 3142 3386 3362 3360  
 TARGA 3284 3543  
 TATUNG 3136 3341  
 TCM 3123 3152 3164 3166 3171 3268 3269 3270  
 3271 3272 3273 3274 3275 3276 3277 3278  
 3279 3280 3281 3282 3283 3303 3304 3313  
 3318 3332 3375 3382 3389 3390 3413 3431  
 3448 3452 3477 3478 3451  
 TECHNIHALL 3307  
 TECHNILAND 3131 3193



TECHNISAT 3129 3142 3607 3076 3077 3090 3174  
 3185 3202 3203 3235 3236 3242 3244 3246  
 3552 3553 3384 3328 3362 3434 3481 3398  
 3399  
 TECHNOLOGY 3256  
 TECHNOMATE 3331 3519  
 TECHNOSAT 3260  
 TECHNOTREND 3559 3538 3523 3510  
 TECHNOWELT 3240 3249 3258  
 TECO 3120 3150 3310 3380  
 TELANOR 3116  
 TELASAT 3152 3206 3239 3248 3249 3493  
 TELECIEL 3207  
 TELECOM 3253  
 TELEDIREKT 3184  
 TELEFUNKEN 3114 3133 3162 3217 3252 3579 3603  
 3425 3386 3430 3431 3432 3439 3582  
 TELEKA 3117 3120 3129 3196 3200 3207 3216 3219  
 3246 3249 3328 3493 3298 3310  
 TELEMASTER 3118 3300  
 TELEMAT 3148  
 TELESAT 3152 3206 3248 3246 3382  
 TELESTAR 3142 3242 3244 3256 3553 3552 3515  
 3362 3434  
 TELETECH 3230  
 TELEVES 3115 3170 3240 3246 3386 3469 3470  
 TELEWIRE 3138 3343  
 TEMPO 3260  
 TEN HAAFT 3313  
 TEVION 3123 3152 3164 3166 3171 3253 3361 3366  
 3375 3382 3389 3390 3303 3304 3313 3318  
 3332 3347 3477 3478 3497 3499 3500 3501  
 3402 3413 3431 3448 3451 3452 3509 3517  
 3515 3514  
 THOMSON 3115 3159 3162 3169 3098 3101 3105 3108  
 3109 3111 3208 3239 3244 3249 3252 3253  
 3374 3386 3425 3433 3434 3463 3317 3529  
 3357 3461 3435 3439  
 THORENS 3137 3342  
 THORN 3115 3119 3133 3386 3301 3358  
 TIOKO 3135 3240 3340  
 TITAN 3600 3581 3570 3578 3517 3587  
 TIVIDI 3510  
 TOKAI 3185  
 TONBURY 3334 3531  
 TONNA 3115 3131 3138 3193 3246 3253 3413 3386  
 3343  
 TOPFIELD 3547 3546 3545 3378 3383 3384  
 TPS 3161 3435  
 TPS PLATINUM 3540  
 TRIAD 3127 3128 3145 3190 3325 3327 3400 3371  
 TRIASAT 3143 3199 3246 3363  
 TRIAX 3130 3142 3199 3239 3240 3246 3253 3329  
 3362 3430 3468 3478  
 TT-MICRO 3510  
 TURNSAT 3253  
 TVONICS 3112  
 TWINNER 3170 3240 3241 3253 3469 3470  
 UEC 3256 3261 3462  
 UHER 3242  
 UNIDEN 3155 3212 3401  
 UNISAT 3120 3134 3185 3195 3240 3310 3339  
 UNITOR 3122 3132 3333 3314  
 UNITYDIGITALTV 3510  
 UNIVERSUM 3130 3182 3197 3212 3218 3239 3243  
 3247 3249 3329 3365 3529 3359 3369  
 VANTAGE 3585  
 VARIOSAT 3182 3243  
 VARIOSTAT 3130 3329  
 VECTOR 3140 3349  
 VEGA 3245  
 VENTANA 3156 3185 3418

VESTEL 3218  
 VIA DIGITAL 3159 3433  
 VIA SAT 3433 3262  
 VISIONIC 3259  
 VISIOSAT 3132 3138 3166 3167 3215 3252 3253 3455  
 3333 3343 3451 3356 3456 3457 3458  
 VIVA 3186  
 VIVANCO 3173 3403 3482  
 VIVID 3261  
 VORTEC 3114 3187 3582  
 V-TECH 3127 3190 3215 3222 3327 3325 3391 3404  
 3386 3128 3254  
 WELA 3205  
 WELLTECH 3242  
 WETEKOM 3242 3246 3248  
 WEVASAT 3115  
 WEWA 3115 3386  
 WINERSAT 3132 3191 3333  
 WINTERGARTEN 3189  
 WISI 3115 3127 3128 3129 3130 3182 3190 3196  
 3205 3215 3243 3246 3249 3327 3328 3329  
 3386 3400 3405 3406 3407 3458 3483 3484  
 3325 3485 3486 3487 3529  
 WOORISAT 3118 3300  
 WORLD 3191  
 WORLDSAT 3252 3489  
 WITTENBERG 3306  
 XRYPTON 3245  
 XSAT 3253 3262  
 XTREME 3523  
 YUMATU 3521  
 ZAUNKONIG 3216  
 ZEHNDER 3118 3122 3123 3128 3147 3099 3190 3218  
 3222 3239 3245 3254 3294 3564 3563 3515  
 3318 3327 3492 3408 3489 2337 3300 3314  
 3514 3377  
 ZENITH 3255  
 ZINWELL 3080 3367  
 ZODIAC 3117 3207 3298

### **SAT/DVD**

HUMAX 3113 3621

### **SAT-DVR**

BSKYB 3266  
 HUMAX 3263 3621  
 PACE 3267  
 ZEHNDER 3265

### **Satelliten-Receiver/-Rekorder**

HUMAX 3619 3621  
 KATHREIN 3264

### **Digital Network Recorder**

Sony 4205

### **Digitale Videorekorder (DVR)**

ABS 4199  
 ALIENWARE 4199  
 CYBERPOWER 4199  
 DELL 4199  
 DIRECTV 4015 4104 4200 4204  
 DISH NETWORK 4103  
 DISHPRO 4103  
 EHOSTAR 4103  
 EXPRESSVU 4103  
 GATEWAY 4199  
 GOI 4103  
 HEWLETT PACKARD 4199  
 HOWARD COMPUTERS 4199  
 HP 4199

HTS 4103  
 HUGHES 4204  
 HUGHES NETWORKSYSTEMS 4015  
 HUMAX 4015 3621  
 HUSH 4199  
 IBUYPOWER 4199  
 JVC 4103 4204  
 LINKSYS 4199  
 MEDIA CENTER PC 4199  
 MICROSOFT 4199  
 MIND 4199  
 NIVEUS MEDIA 4199  
 NORTHGATE 4199  
 PANASONIC 4202 4212  
 PC 4216  
 PHILIPS 4015 4204 4210  
 PROSCAN 4104  
 RCA 4031 4104 4200 4204  
 REPLAYTV 4201 4202 4211  
 SONIC BLUE 4201 4202  
 SONY 4198 4199  
 STACK 9 4199  
 SYSTEMAX 4199  
 TAGAR SYSTEMS 4199  
 TCM 4213 4214 4215  
 TIVO 4015 4198 4203 4204  
 TOSHIBA 4032 4199  
 TOUCH 4199  
 ULTIMATETV 4200  
 VIEWSONIC 4199  
 VOODOO 4199  
 ZT GROUP 4199

### **Decoder**

AUSTAR 3557 4361  
 BMB 4368  
 BT 4367  
 CABLEAND WIRELESS 4385  
 CABLECRYPT 5059  
 CABLETIME 4357 4358 4359  
 CANAL PLUS 5059  
 CLYDE CABLEVISION 3336  
 COMCRYPT 5059  
 CRYPTOVISION 4360  
 EURODEC 3463  
 FILMNET 5059  
 FILMNET CABLECRYPT 5059  
 FILMNET COMCRYPT 5059  
 FOXTEL 3557 3462  
 FOXTEL IQ 3558  
 GEC 3336  
 GI 4361 4367  
 IMPULSE 4367  
 JERROLD 4367 4361  
 KABELVISION 4367  
 LYONNAISE 3055  
 MARMITEK 4368  
 MELITA 4367  
 MNET 3462 5059  
 MOTOROLA 4361  
 MOVIE TIME 4366  
 MULTICHOICE 5059 3462  
 NOKIA 3429  
 NOOS 3048 4370 4371 3055  
 NTL 4385 4322  
 NUMERICABLE 3463  
 OPTUS 3557 4361  
 PACE 4385  
 PHILIPS 3379 3369  
 PIONEER 4362 4363  
 PVP 4367  
 SAGEM 3464

SAMSUNG 4374 4369  
SCIENTIFICATLANTA 4364 4365  
SMART 3539  
STS 4366  
TECHNOTREND 3511  
TELE+1 5059  
TELEPIU 5059  
TELEWEST 4385 4367  
THOMSON 4321  
TIVIDI 4374  
TT-micro 3511  
UNITED 4367  
UPC 3048 4371 4372  
VIRGIN MEDIA 4385  
VISIONETICS 4373

### **Internet & Computer TV**

BUSH 1350  
CYBERLINK 2489  
GERICOM 3028  
HAUPPAUGE 4350 3034  
NOW TV 4349  
PACKARD BELL 2489  
PANASONIC 3409  
PINNACLE 4351 4352 4353  
PREMIERE 3409  
TELEFONICA 4354  
THOMSON 3463

### **Media Receiver**

SONY NETWORK RECEIVER 3335

### **Scart Switchboxen**

COUNTRYMAN 4345  
FUNK 4347  
MARMITEK 4345 3494  
SKARDIN 4346  
SKYMASTER 4346  
VIVANCO 4224

### **Digitale Set-Top-Boxen**

ADECQ 3580  
EHOSTAR 3505  
SKYMASTER 3052  
TEVION 3499 3043 3313  
YUNG FU 3052

### **Diverse Set-Top-Boxen**

PARDY LIGHT BOX 4348

### **Entertainment Boxen**

EMTEC 4343 4344  
DMA 4355  
Home Server 4355  
MEDION 4355

### **Video On Demand**

MAXDOME 4356

### **Digitale Bilderrahmen**

AUDIOVOX 4379  
COBY 4377  
DIGITAL DECOR 4001  
DIGITAL LIVING 4000  
DYNEX 4379  
INSIGNIA 4380  
KODAK 4384 4323  
MEMOREX 4376  
NORCENT 4378  
PANDIGITAL 4001 4326

PHOTOSHARE 4375  
POLAROID 4001 4381 4325  
ROYAL 4326  
SMARTPARTS 4001 4324  
TRUTECH 4327

### **Media Center PC**

MCE 2488  
MICROSOFT 2488  
VISTA 2488

### **ADSL (Breitband) DTV Receiver**

ALICE TV 4370  
DARTY 4370 4382  
FRANCE TELECOM 4370  
FREEBOX TV 4003 3054  
MALIGNE TV 4370 4382  
MAXDOME 4356  
NEUF TELECOM 4320 3001  
NEUFTV 4320 3001  
NOOS 3048 4370 4371 3055  
NUMERICABLE 3055  
ORANGE 3055 4370 4382  
SAGEM 4370 3053 3048  
SAMSUNG 4002  
TELE2BOX 4320  
THOMSON 4371 4382  
TPS ADSL 4370 4320 4382  
UPC 3048 4370 4371  
VERSATEL 4002

## **18.6 ZUSPIELGERÄTE (TASTE AUX)**

CENTRUM 4225  
CRITERION 4264  
CYBERCOM 4310 4264 4265  
CYBERMAXX 4310 4264 4265  
CYTRON 4310 4264 4265  
DENON 4342 4267 4269  
DUAL 4310 4264 4283  
ELTA 4219 4220  
GRUNDIG 4228 4229 4233  
HARMON/KARDON 4223  
KENWOOD 4255  
LIFETEC 4310 4264 4265  
LINN 4317  
MARANTZ 4233  
MEDION 4310 4264 4265  
MICROMAXX 4310 4264 4265  
MICROSTAR 4310 4264 4265  
NAD 4238 4239 4240 4241 4284 4285  
NUVO 4329 4330 4331 4332  
ONKYO 4273 4279 4280 4302  
PHILIPS 4306 4237 4314 4233  
PRO2 4310 4264 4265  
SANSUI 4233  
SCHNEIDER 4278  
SHERWOOD 4270  
SILVERCREST 4218  
SONY 4242 4243 4249 4251 4252 4253 4254  
TCM 4310 4264 4265 4288  
TEAC 4281 4282  
TECHNICS 4256 4266 4275  
TEVION 4264 4265 4293 4294 4310  
THEORIE & ANWENDING 4287  
THOMSON 4311 4257  
XANTECH 4333  
YAMAHA 4339 4338 4308 4307 4232 4246 4259 4260  
4261

## **Kassettendecks**

AIWA 4277  
DENON 4268  
GRUNDIG 4235 4229  
HARMON KARDON 3509  
KENWOOD 4255  
MAGNAVOX 4235  
MARANTZ 4235  
NAD 4284  
ONKYO 4272  
PHILIPS 4235  
SANSUI 4235  
SHERWOOD 4271  
SONY 4248 4249 4250  
TEAC 4281  
TECHNICS 4256 4266 4274  
THOMSON 4311  
YAMAHA 4232 4261

## **MINI Systeme (Kompaktanlagen)**

AIWA 4262 4263  
CYBERCOM 4316 4318 4230 4245 4289 4290 4296  
4295  
CYBERMAXX 4316 4318 4230 4245 4289 4290 4291  
4292 4296 4295  
CYTRON 4316 4318 4230 4245 4289 4290 4291 4292  
4296 4295  
DUAL 4316 4318 4230 4245 4283 4296 4295  
E-BENCH 4291  
ELTA 4226 4245  
GRUNDIG 4231  
INSIGNIA 4236  
INTERTRONIC 4291  
LIFE 4335 4299 4291  
LIFETEC 4335 4299 4316 4318 4230 4245 4289 4290  
4291 4292 4296 4295  
MEDION 4335 4299 4236 4234 4316 4318 4230 4245  
4289 4290 4291 4292 4296 4295  
MICROMAXX 4316 4318 4230 4245 4289 4290 4291  
4292 4296 4295  
MICROSTAR 4316 4318 4230 4245 4289 4290 4291  
4292 4296 4295  
PIONEER 4247  
PRO2 4316 4318 4230 4245 4289 4290 4291 4292  
4296 4295  
SAMSUNG 4258  
SHARP 4276  
SILVERCREST 4304 4291 4305 4334  
SONY 4244  
TCM 4335 4336 4316 4318 4230 4245 4289 4290  
4291 4296 4295 4227 4299 4300 4301  
TEVION 4335 4336 4316 4318 4230 4245 4289 4290  
4291 4292 4296 4295 4297 4298  
WELLTECH 4337 4316 4290 4296 4295 4227 4286  
4291 4303

## **Diverse**

APPLE IPOD 4341  
AUDIO COMBI 4312  
CAR RADIO 4319  
CDR 4315 4222  
DBS 4313  
INTERNET RADIO 4221  
IPOD 4340  
SWITCH BOX 4224  
VIDEO CD 4309

## 18.7 CD-PLAYER (TASTE CD)

ADCOM	5005 5050
AIWA	5006 5051 5107 5108 5096
AKAI	5109 5110 5111
ALBA	5112
ARCAM	5117 5086
BESTAR	5113
BSR	5114
BUSH	5007 5036
CARRERA	5008 5037
CLASSIC	5105
CONDOR	5114
CYBERCOM	5019 2339 4220 5044 4222 4227 5085 5088 5089 5090 4245 5092 5093 5102 5103 4286 5105 5106 5017 4295
CYBERMAXX	5019 2339 4220 5044 4222 4227 5085 5088 5089 5090 4245 5092 5093 5102 5103 4286 5105 5106 5017 4295
CYTRON	5019 2339 4220 5044 4222 4227 5085 5088 5089 5090 4245 5092 5093 5102 5103 4286 5105 5106 5017 4295
DENON	5023 5027 5038 5039
DUAL	5005 5050 2339 4220 4222 4227 5085 5088 5089 5090 4245 5092 5019 5101 5102 5103 4286 5093 4291
E-BENCH	4291
ELTA	5011 5000 4219 4220 4226 4227 4245
EMERSON	5005 5050 5113
FISHER	5009 5040
GENEXXA	5113 5041 5042 5043 4222 5045 5046
GOLDSTAR	5008 5037
GOODMANS	5047 5048
GRUNDIG	5117 5049 4228 4229 5086
HARMAN/KARDON	5010 5052
HARMON/KARDON	5052
HITACHI	5005 5050 5053 5054
INNOVATION	5085 5088 5089 5090 4245 5092 5093 5011
JVC	5116 2338 5055
KENWOOD	5009 5040 5056 5060 5061 5097
LG	5008 5037
LIFE	4299
LIFETEC	5011 5019 2339 4220 5044 4222 4227 5085 5088 5089 5090 4245 4299 5102 5103 4286 5105 5106 5017 4295 5092
LINN	5117 5086
LUXMAN	5001
MAGNUM	5011 5085 5088 5089 5090 4245 5092 5093
MARANTZ	5117 5026 5029 5062 5086
MATSUI	5117 5063 5086
MEDION	5011 5019 4234 2339 4220 5044 4222 4227 5085 5088 5089 5090 4299 5092 5059 5102 5103 4286 5105 5106 5017 4295 4245
MEMOREX	5005 5050 5113 5046
MERIDIAN	5117 5086
MICROMAEGA	5117
MICROMAXX	5011 2339 4220 5044 4222 4227 5085 5088 5089 5090 4245 5092 5019 5102 5103 4286 5105 5106 5017 4295 5093
MICROMEGA	5086
MICROSTAR	5011 2339 4220 5044 4222 4227 5085 5088 5089 5090 4245 5092 5019 5102 5103 4286 5105 5106 5017 4295 5093
MISSION	5117 5086
NAD	5041 5087 4238 4239 4240 4285
NAIM	5117 5086
NAKAMICHI	5064 5065
NUVO	5115
ONKYO	5004 4309 5066 5067 5068 4273 4279
PANASONIC	5007 5036 5069
PHILIPS	5117 5024 4315 5070 5086

PHILIPS CD-V 5004 4309  
 PIONEER 5022 5028 5043 5046 4247  
 PRO2 5019 2339 4220 5044 4222 4227 5085 5088  
 5089 5090 4245 5092 5093 5102 5103 4286  
 5105 5106 5017 4295  
 PROTON 5117 5086  
 QUAD 5117 5086  
 REALISTIC 5005 5050 5113 4222  
 ROADSTAR 5070 5071  
 ROTEL 5117 5030 5086  
 SABA 5005 5050  
 SAE 5117 5086  
 SAMSUNG 5012 4258  
 SANSUI 5117 4315 5072 5073 5074 5086  
 SCHNEIDER 5117 5114 5086  
 SCOTT 5113  
 SHARP 5042 5075 5076 5077  
 SHERWOOD 4270  
 SILVERCREST 5034 5035 5057 5058 4291  
 SINGER 4286  
 SKYMASTER 5099  
 SONY 5013 5041 5091 5078 5079 4244 5094 5095  
 5002  
 TANDBERG 5117 5086  
 TCM 5011 5031 5032 5033 5044 4222 4227 5085  
 5088 5089 5090 4245 4336 5019 2339 4220  
 4286 5105 5106 4299 4300 4301 5092 5093  
 5102 5103  
 TEAC 5020 5100  
 TECHNICS 5025 5069 5081 5098 5000 5003  
 TELEFUNKEN 5005 5050  
 TERRIS 5034 4291 5118 5119 5120 5122  
 TEVION 5011 5019 2339 4220 5044 4222 4227 5085  
 5088 5089 5090 4245 4299 5093 5102 5103  
 4286 5105 5106 5014 5015 5016 5017 4295  
 5092 4298 4297 5034 5120 5121  
 THEORIE&ANWENDING 5104  
 THOMSON 5005 4311 5050  
 TOSHIBA 5082 5083  
 UNIVERSUM 5117 5086  
 VECTOR RESEARCH 5037  
 VICTOR 5116 5055  
 VICTOR RESEARCH 5008  
 WELLTECH 4337 5105 4222 4227 5090 4291 4303  
 4304  
 YAMAHA 5021 5075 5080 5084 4260  
 YORX 5071

## **18.8 VERSTÄRKER (TASTE AMP)**

AFFAIR 6127 6131  
 BUSH 6120  
 DENON 6004 6034 6035 6036 6064 6133  
 GOODMAN'S 6027  
 GRUNDIG 6120  
 KENWOOD 6010  
 LINN 6120  
 MARANTZ 6120 6003 6007 6028 6054  
 MERIDIAN 6120  
 MICROMEGA 6120  
 NAIM 6120  
 PHILIPS 6120  
 PIONEER 6120 6124 6005 6017 6024 6029  
 QUAD 6120  
 ROTEL 6067  
 SILVERCREST 6021  
 SONY 6121 6008 6009 6012 6048  
 TCM 6128  
 TEAC 6013 6026 6031  
 TECHNICS 6122 6006 6014  
 TERRIS 6125 6127 6130 6132  
 TEVION 6126 6127 6129



THORENS 6120  
YAMAHA 6123 6011 6022 6023 6025 6030

### **Receiver**

PIONEER 6047  
YAMAHA 6022

### **Receiver/Verstärker**

YAMAHA 6011

### **LCD TV/Radio Tuner Combo**

PHILIPS 6092

### **Receiver/Radio**

AIWA 6087 6115  
AKAI 6040  
DENON 6064 6098 6075 6076 6072 6080 6081 6082  
6083 6085 6086  
DK DIGITAL 6100  
ELTAX 6097  
GOLDSTAR 6039  
GOODMANS 6040  
GRUNDIG 6016 6038 6039  
HARMAN/KARDON 6037 6016  
HITACHI 6109  
JVC 6066 6077 6101  
KENWOOD 6058 6069 6112  
LG 6039 6110  
MARANTZ 6016 6038 6054 6073 6078 6079 6088 6091  
MICROMEGA 6016  
MITSUBISHI 6040  
OKANO 6040  
ONKYO 6015 6089  
PANASONIC 6063 6103 6107 6108 6000  
PHILIPS 6016 6054 6062 6099  
PIONEER 6047 6049 6033 6055 6057 6068 6094 6095  
6113  
REVOX 6016  
ROTEL 6067  
SAMSUNG 6106  
SANSUI 6016  
SANYO 6038 6102 6111  
SHARP 6084  
SONY 6041 6043 6044 6045 6048 6032 6060 6061  
60966105  
TCM 6001 6002 6018 6019 6020  
TEAC 6037  
TECHNICS 6052 6053 6063  
THOMSON 6059 6071 6074  
THORENS 6016  
UNIVERSUM 6039 6040  
YAMAHA 6011 6042 6046 6050 6051 6056 6065 6070

### **Radio**

MUSTEK 6104  
PHILIPS 6092 6093  
PIONEER 6094 6095  
SONY 6114  
YAMAHA 6123

### **TV/Radio**

PHILIPS 6093

### **Home Automation**

HOME AUTOMATION 6119  
LUTRON 6090  
X-10 HOME AUTOMATION 6119

**Laserdisc**

DENON 6116 6117  
GRUNDIG 6117  
MITSUBISHI 6117  
NAD 6117  
PIONEER 6117  
TELEFUNKEN 6117  
THORN 6118

## 19. GARANTIEBEDINGUNGEN

### **Universal- fernbedienung 10 in 1**

**Modell: UFB 244**



Liebe Kundin, lieber Kunde,

unsere TERRIS Produkte unterliegen einer strengen Qualitäts-Endkontrolle. Sollte dieses Gerät wider Erwarten nicht einwandfrei funktionieren, so wenden Sie sich einfach an die nebenstehende Service-Niederlassung.



Beachten Sie bitte Folgendes:  
**Die Garantiezeit beträgt  
3 Jahre und beginnt am  
Tage des Kaufes.**

Bitte bewahren Sie den Kassonbon als Nachweis für den Kauf auf. Die Garantieleistung gilt nur für Material- oder Fabrikationsfehler, nicht aber für Beschädigungen an zerbrechlichen Teilen, z. B. am Gehäuse.

Während der Garantiezeit können defekte Universalfernbedienungen unfrei an die unten stehende Serviceadresse gesandt werden. Sie erhalten dann ein neues oder repariertes Gerät kostenlos zurück. Nach Ablauf der Garantiezeit haben Sie ebenfalls die Möglichkeit, das defekte Gerät zwecks Reparatur an die unten stehende Adresse zu senden. Nach Ablauf der Garantie anfallende Reparaturen sind kostenpflichtig.

Bei missbräuchlicher und unsachgemäßer Behandlung, Gewaltanwendung und bei Eingriffen, die nicht von unserer autorisierten Service-Niederlassung vorgenommen wurden, erlischt die Garantie.

Ihre gesetzlichen Rechte werden durch diese Garantie nicht eingeschränkt.