

KGS Ek Kullanım Kılavuzu

Amaç	2
Geçerlilik Alanı	2
Kavramlar ve Tanımlar	2
Sorumluluklar ve Uygulama	2
Sorumluluklar	2
Uygulama	2
Cgoban (KGS Yazılımı) İndirme ve Ayarlar	2
KGS'ye Kayıt Olma	4
Seviye Ayarlama	6
KGS Turnuvaları hk.	6
KGS Turnuvasına Kayıt Olmak	7
KGS Turnuvasından Çıkmak	7
KGS Turnuvasında Tura Girmemek	8
KGS Turnuvasında Sonuç ve Sıralamaları Görmek	8
Değişiklikler	8
Yerini Aldığı Dokümanlar	8
Beraberinde Geçerli Olan / İlgili Dokümanlar	8
Ekler	8

Geçerlilik Başlangıç Tarihi		Sürüm	
Geçerlilik Kontrol Tarihi		Yerini aldığı sürüm/belge	--

1. Amaç

Bu kılavuzda dünya üzerinde en çok kullanılan platformlardan biri olan KGS'nin resmi kullanım kılavuzuna ek olarak Türkiye KGS turnuvaları özelinde gerekli olacak ek bilgilerin derlenmesi amaçlanmıştır..

KGS Resmi Kullanım Kılavuzu: <https://www.gokgs.com/help/>

2. Geçerlilik Alanı

Bu doküman bir el kitapçığı olduğu için zorunluluktan ziyade Türkiye'de yapılacak KGS Turnuva sistemini kullanacak Turnuvalarda KGS arayüzüne ve turnuva sürecine yol göstermektedir.

3. Kavramlar ve Tanımlar

KGS:

4. Sorumluluklar ve Uygulama

4.1. Sorumluluklar

Oyuncular ilgili turnuva nezdinde organizasyon tarafından belirlenecek şekilde Online Turnuva Yönergesine uymaktan sorumludurlar.

4.2. Uygulama

Tüm bu süreçlere dair video linkleri bulunmaktadır.

4.2.1. Cgoban (KGS Yazılımı) İndirme ve Ayarlar

KGS Turnuvasına katılmak için Cgoban adlı bir uygulama indirilmelidir. KGS platformunda normal oyun oynamak için uygulama haricinde yöntemler vardır ancak [KGS Turnuvaları için Cgoban programının indirilmesi zorunludur](#). İşletim sistemleri (IOS / Android / Windows / Linux) için farklı versiyonlar bulunmaktadır. Sisteminize uygun versiyonu indiriniz.

- https://www.gokgs.com/index.jsp?locale=tr_TR adresine girip işletim sisteminize uygun versiyonu indirin ve uygulamayı kurun.

<http://www.gokgs.com/>

KGS Go Sunucusunda, dünyanın her yerinden insanlarla go (Çin'de wei-chi ve Kore'de baduk olarak bilinir) oynayabilirsiniz. Oyunları izleme, oyun oynama ve oyunları inceleme - hepsi ücretsiz!

[Sign up for a free account](#)



- [Play online now with the Shin KGS Web Interface](#)
- [Install the GoUniverse Chrome Extension](#)

İstemci ve SGF Düzenleyicisi İndir

[For Windows](#)
[For Mac](#)
[Raw JAR File](#)

Help with downloading and installing the client is [here](#)

KGS Plus

Her hafta ders, her ay turnuva. [Bu bağlantıyı izleyerek](#) ayrıntıları öğrenin!

KGS is a free service provided by the American Go Foundation. If you enjoy playing on the server, and would like to help us pay our server costs, fund improvements, and offer Pro lectures, please consider donating here.

[Donate](#)



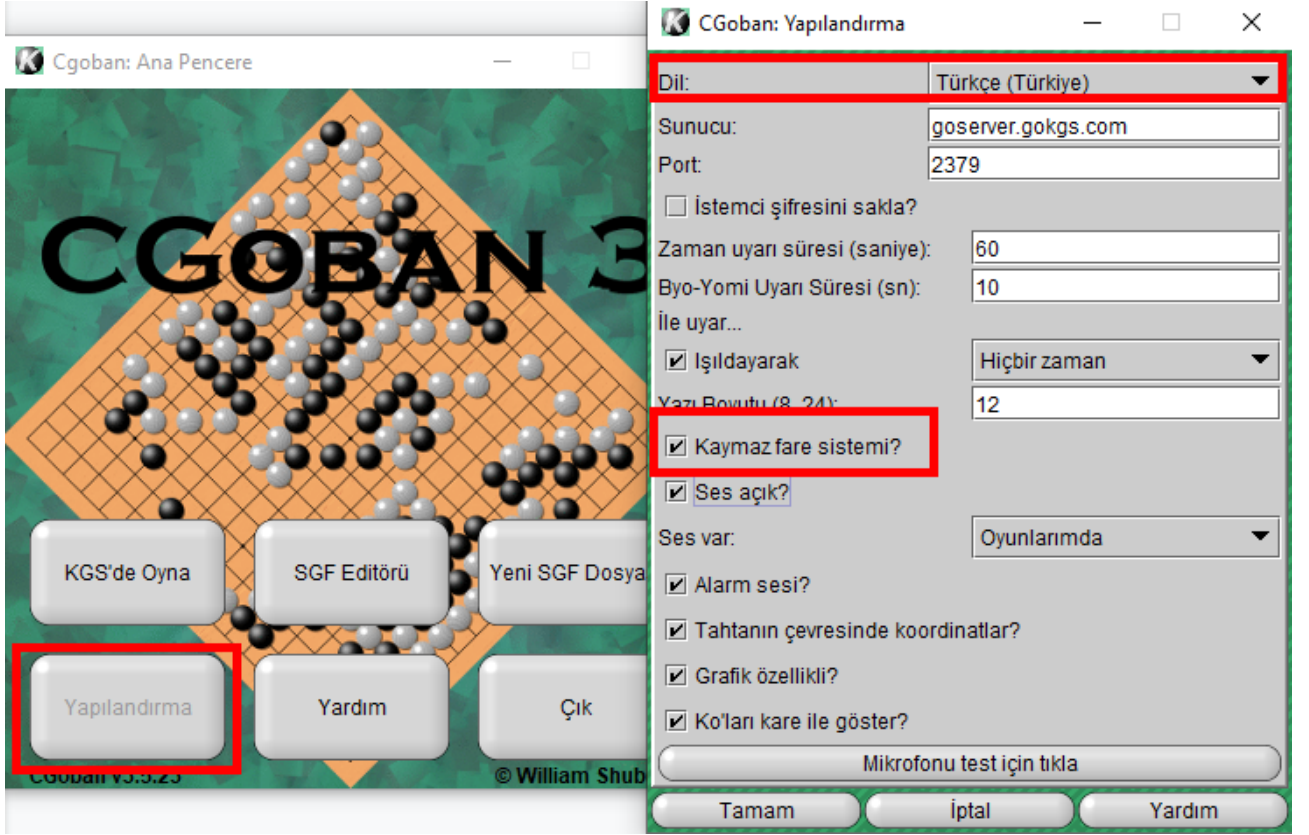
- [Kayıp şifreyi Bul](#)
- [KGS Oyun Arşivi](#)
- [KGS Yöneticilerine Eposta](#)
- [En İyi 100 KGS Oyuncusu](#)
- [KGS Yardım Dosyaları](#)
- [KGS Turnuvaları](#)



➤ Uygulamayı yükledikten sonra, cgoban3 ile programı açabilirsiniz. Açılış ekranı aşağıdaki gibidir.

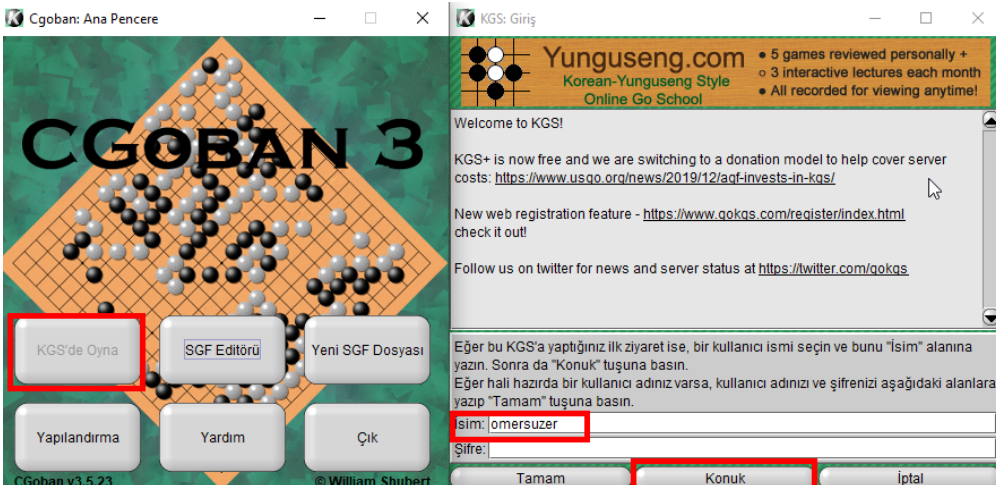


- Dil ayarları ve Kaymaz Fare Sistemi için “Yapılandırma” butonuna basarak ayarları değiştirebilirsiniz.



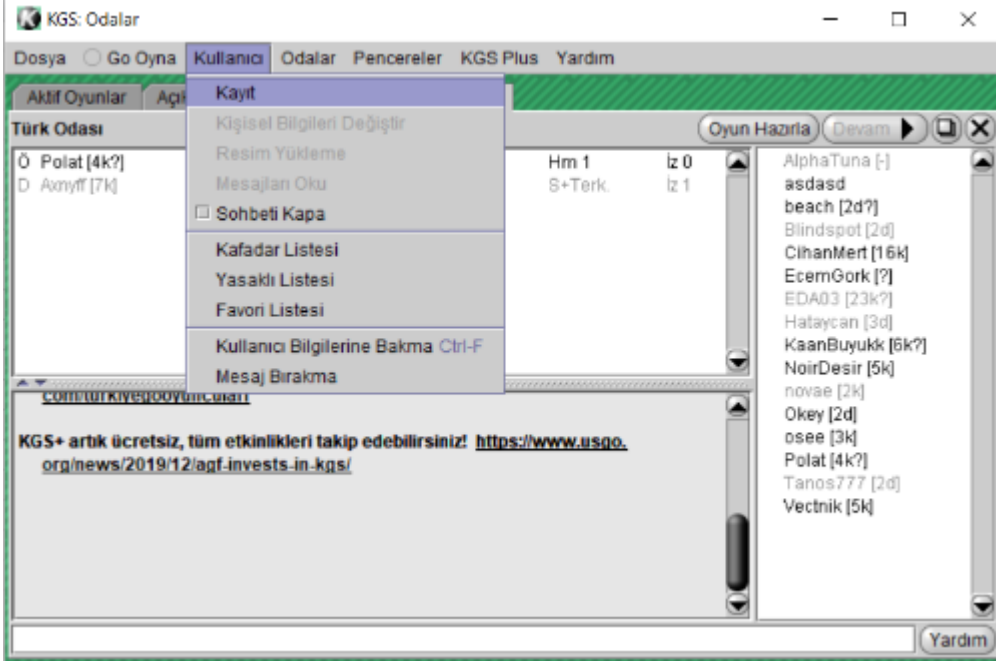
4.2.2. KGS'ye Kayıt Olma

- ❑ Cgoban Programındaki “KGS’de Oyna” butonuna tıklayın.
 - ❑ İsim kısmına (10 karakter sınırı vardır) gerçek isminize yakın bir isim yazın
 - ❑ ŞİFRE KISMINI BOŞ BIRAKIN
- “Konuk” butonuna tıklayarak sisteme giriş yapın.

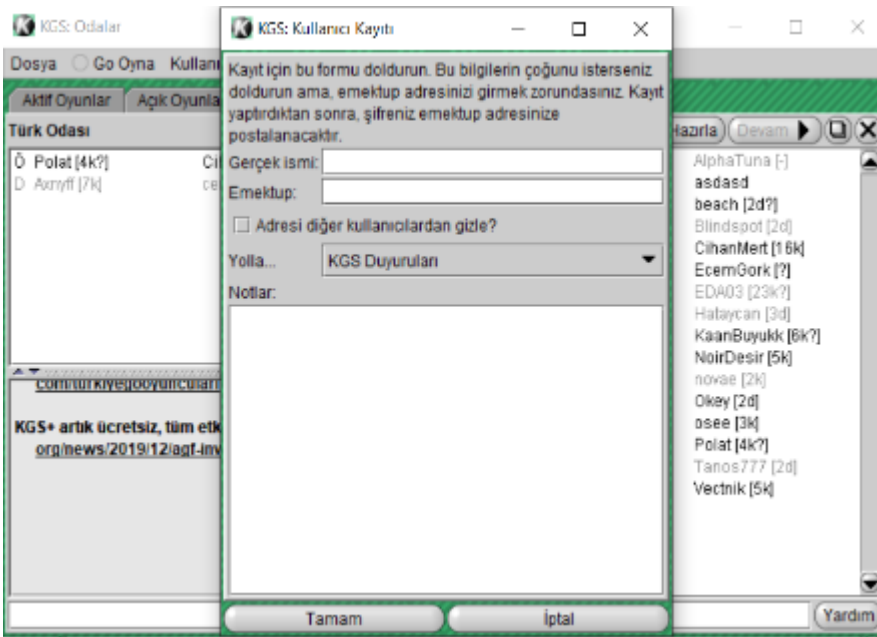


Konuk olarak giriş yapıldığında oyun oynayabilirsiniz ancak maçlarınız kaydedilmez ve rakip bulma süreniz daha uzun olacaktır. Çıkan uyarıda tamama tıklayıp kapatabilirsiniz. Kaydınızı tamamlamanız için aşağıdaki işlemleri de yapmanız gerekmektedir.

- **Kullanıcı** menüsünden **Kayıt** seçeneğine tıklayın

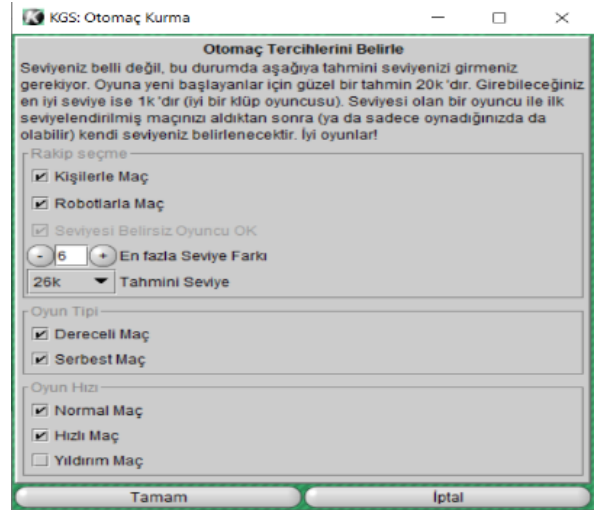
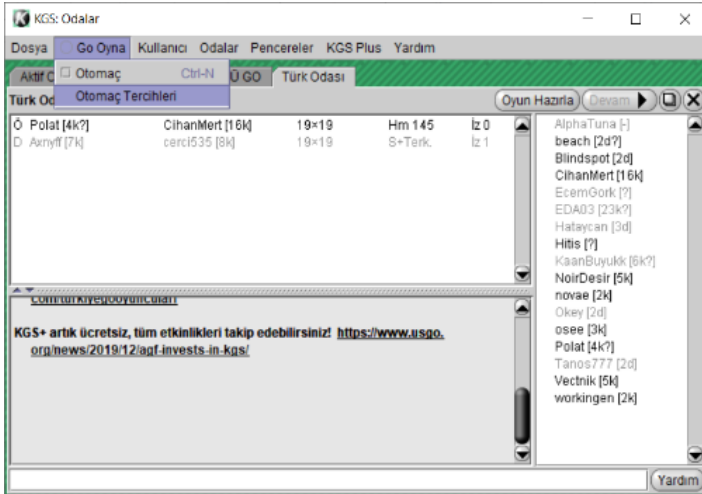


- İsminizi ve e-posta adresinizi girip **Tamam**'a tıkladıktan sonra gelen e-postadaki şifrenizle hesabınıza giriş yapabilirsiniz



4.2.3. Seviye Ayarlama

- Turnuva kayıt esnasındaki seviyeniz ne ise tüm turnuva boyunca bu seviye ile eşleştirmelere katılacaksınız.
- Organizasyon ekibinin bu noktaya müdahale etme ihtimali bulunmamaktadır.
- Seviyenizin doğru olmasından oyuncular sorumludur.
- KGS'de seviyeli maçlar yaparak seviyenizi belirleyebilirsiniz.
- Go oyna menüsündeki Otomaç Tercihleri seçeneğine tıklayın
 - Tahmini seviyenizi kendi seviyenizle eşleştirip en fazla seviye farkını 1 yapınız
 - Ardından Otomaç kutucuğunu işaretlediğinizde maç aramaya başlayacaktır
 - Not: KGS hesabında seviye görünmesi için en az 3 maç oynamanız gerekmektedir. Bu sayfada anlatılanlar otomaç ile kendi seviyenizde rakiplerle eşleşerek seviyenizi beyan edeceğiniz seviyeye getirmek içindir



4.2.4. KGS Turnuvaları hk.

KGS Turnuva maçları normal maçlardan farklıdır ve neler yapmanız gerektiğini bilmeniz önemlidir!

Turnuvalara <https://www.gokgs.com/tournList.jsp> linkinden ulaşabilir ve kayıt olduğunuz turnuvaya dair bilgileri bu listeden bulabilirsiniz.

Turnuva adına tıklayarak turnuva sayfasına gelebilir ve bu sayfada

- Kayıt yaptırmış tüm oyuncuların listesini
- Turnuva Programını ve
- Kuralları bulabilirsiniz.

Oyundan en az 10 (on) dakika önce KGS'de online olmayı unutmayın, eğer on dakika önceden bağlanmazsanız, o tura ya da belki de tüm turnuvaya katılamayacaksınız.

KGS'ye geldikten sonra, turun başlaması için yapmanız gereken tek şey turnuva saatini beklemektir. Oyununuz otomatik olarak kurulacaktır. Çoğunlukla, oyunlar Türk Odası'nda yapılır. "Odalara" menüsünden "Oda Listesi" seçeneğini seçip, oda ismine tıklayarak oyununuzun yapılacağı odaya gidin. Oyun başlamasından önce uyarı gelecek ve oyununuz otomatik olarak başlayacaktır.

KGS Turnuvasına özel Kurallar

- Hamle geri almaları turnuva süresince izin verilmeyecektir. Ne siz, ne de rakibiniz geri alma hamlesi yapamayacaktır. Tıklamadan önce çok dikkatli olun!
- Turnuva oyunlarında kaymaz-fare sistemi sürekli seçili olmalıdır. Bu seçenek fareyi tahta üzerindeki konumda en az ¼ saniye, tıklamadan önce tutmanızı gerektirir. Bunun anlamı, fareniz tıklarken kayarsa, hatalı hamle yapmaz ve sadece bir uyarı sesi duyarsınız.
- Saatiniz siz orada olsanız da, olmasanız da çalışmaya devam eder. Ayrıca, turnuva süresince rakibinizin saatine süre ekleyemezsiniz. Eğer, ağda yavaşlama olur ya da ağ bağlantınız koparsa, saatiniz çalışmaya devam eder. Çoğu turnuvada oynamak için yeterince süre verilmektedir. Saatinizi son dakikasına kadar harcamayın! Bu şekilde davranırsanız, beklenmeyen bir ağ problemi kolayca oyununuzu kaybettirebilir. Hızınızı, saatinizde oyun biterken 10-20 dakika kalacak şekilde ayarlayın, bu şekilde, eğer oyun sonuna doğru ağ bağlantınızın kesilmesi ya da istemcinizin kapanması durumunda hala tekrar bağlanacak ve oyunu sürdürecektir zamanınız kalacaktır.
- Bir turnuva oyunu oynarken, KGS Adminleri haricinde özel muhabbetler yapamayacaksınız.

4.2.5. KGS Turnuvasına Kayıt Olmak

- Türkiye'de yapılacak KGS turnuvalarında kayıt Organizasyon tarafından gerçekleştirilecektir.
- Organizasyon sayfasındaki Kayıt süreçlerini tamamlamanız KGS sistemindeki kaydınız için yeterlidir.
- Lütfen Kayıt süreci için Turnuva Organizasyon ekibiyle iletişime geçiniz.

4.2.6. KGS Turnuvasından Çıkmak

- Türkiye'de yapılacak KGS turnuvalarından komple çıkmak için bireysel bir işlem yapılamamaktadır. Bu işlem için Turnuva Organizasyon ekibine bilgi vermeniz gerekmektedir.
- Lütfen Turnuvadan çıkmak için Turnuva Organizasyon ekibiyle iletişime geçiniz.



4.2.7. KGS Turnuvasında Tura Girmemek

- Turnuva süresince en fazla 2 tura girmeme hakkınız bulunmaktadır.
- KGS turnuva sitesinde sağ üstteki pas geç tuşundan giremeyeceğiniz turları seçebiliyorsunuz.

4.2.8. KGS Turnuvasında Sonuç ve Sıralamaları Görmek

- KGS turnuva sitesinde ilgili tur linkine basarak tur eşleştirmelerini ve sonuçları görebilirsiniz.
- KGS turnuva sitesinde “Katılımcılar” →”Sonuçla” tuşuna basarak sıralamayı görebilirsiniz.

5. Değişiklikler

Değişiklik yoktur. Gözden geçirilmiştir.

6. Yerini Aldığı Dokümanlar

Sürüm 1.0

7. Beraberinde Geçerli Olan / İlgili Dokümanlar

TGOD_Y_05 Online Turnuva Yönergesi

KGS Resmi Kullanım Kılavuzu: <https://www.gokgs.com/help/>

8. Ekler