

Catalistino 2022-05

Sensori e Lampade



Sensori di movimento residenziali



IS 1

IS 130

IS 140-2

IS 180-2

IS 360-1

IS 360-3

PRODOTTO	COLORE	CODICE	EAN	PREZZO	POTENZA	AREA DI RILEVAMENTO	MONTAGGIO	DIMENSIONI	CLASSE
IS 1	BIANCO	600310	4007841600310	34,32	500 VA (cos ϕ = 0,5)	120° max 10 m	PARETE SUPERFICIE	50x80x120	IP54/II
	NERO	600419	4007841600419	34,32					
IS 130-2	BIANCO	660314	4007841660314	49,22	600 VA (cos ϕ = 0,5)	130° max 12 m	PARETE	130x78x84	IP54/II
	NERO	660215	4007841660215	49,22					
	INOX	660116	4007841660116	54,28					
	ANTRA	035761	4007841035761	54,28					
IS140-2	BIANCO	608910	4007841608910	82,26	1000 VA (cos ϕ = 0,5)	140° max 14 m	PARETE	70x86x95	IP54/II
	NERO	608811	4007841608811	82,26					
IS180-2	BIANCO	603212	4007841603212	88,12	1000 VA (cos ϕ = 0,5)	180° max 12 m	PARETE	120x76x56	IP54/II
	NERO	603113	4007841603113	88,12					
	INOX	603618	4007841603618	99,58					
	ANTRA	034580	4007841034580	99,58					
IS 360-1	BIANCO	032845	4007841032845	77,76	1000 VA (cos ϕ = 0,5)	360° max 4 m	INCASSATO	Ø78x89	IP20/II
	NERO	032852	4007841032852	77,76					
	INOX	034917	4007841034917	84,92					
IS 360-3	BIANCO	006532	4007841006532	121,90	1000 VA (cos ϕ = 0,5)	360° max 12 m	SUPERFICIE	Ø121x57	IP20/II
	NERO	006525	4007841006525	121,90					

Sensori crepuscolari



NIGHTMATIC 2000



NIGHTMATIC 5000-3



LN1 LED

PRODOTTO	COLORE	CODICE	EAN	PREZZO	POTENZA	SOGLIA CREPUSCOLARE	DIMENSIONI	CLASSE
NIGHTMATIC 2000	BIANCO	550417	4007841550417	38,24	1000 W res. 500 W (cos ϕ = 0,5)	2-10 Lux ca.	99x74x37	IP54/II
	NERO	550318	4007841550318	38,24				
NIGHTMATIC 5000-3	BIANCO	011697	4007841011697	73,20	2000 W res. 1000 W (cos ϕ = 0,5)	2-10 Lux ca. spegnimento programmabile	95x95x65	IP54/II
	NERO	011680	4007841011680	73,20				
LN1 LED	BIANCO	649715	4007841649715	105,80	4,5W/ 350 Lumen	1-200 Lux ca.	300x195x53	IP54/II

Sensori di movimento MONTAGGIO A PARETE



IS 2140



IS 2160



IS 2180-2



IS 3180



Sens IQ-S



SENS-IQ



iHF-3D

PRODOTTO	COLORE	CODICE	EAN	PREZZO	POTENZA	AREA RILEVAMENTO	DIMENSIONI	CLASSE
IS 2140 ECO	BIANCO	034672	4007841034672	72,64	max 500 VA (cos ϕ = 0,5) max 8 ballast	140° ; max 14 m	70x86x95	IP54/II
	NERO	034689	4007841034689	72,64				
IS 2180 ECO	ANTRACITE	064907	4007841064907	87,98		180°; max 5 / 12 m	130x78x84	
	BIANCO	034696	4007841034696	81,90				
IS 2160 ECO	NERO	034702	4007841034702	81,90		160° ; max 12 m	113x78x73	
	BIANCO	606015	4007841606015	52,14				
IS 2180-2	NERO	605919	4007841605919	52,14	180°; max 5 / 12 m	130x78x84		
	BIANCO	603816	4007841603816	96,78				
	NERO	603717	4007841603717	96,78				
	INOX	603915	4007841603915	108,52				
IS 2300 ECO	BIANCO	057664	4007841057664	108,52	300° ; max 12 m	85 x 60 x 95		
	NERO	034726	4007841034726	86,42				
IS 3180	BIANCO	034719	4007841034719	86,42	180°; max 8 / 20 m	95x95x65		
	BIANCO	009113	4007841009113	131,50				
Sens IQ S	BIANCO	034955	4007841034955	155,04	max 1000 VA (cos ϕ = 0,5) max 8 ballast	300° ; max 20 m	114x74x128	
	NERO	034979	4007841034979	155,04				
	ANTRACITE	056650	4007841056650	179,84				
Sens IQ	BIANCO	029562	4007841029562	196,00	114x113x172			
	NERO	029579	4007841029579	196,00				
	ANTRACITE	056636	4007841056636	219,58				
iHF 3D	ANTRACITE	066178	4007841066178	222,88	180°; max 8 m	115x125x115		
	NERO	066215	4007841066215	222,88				
	BIANCO	066222	4007841066222	222,88				
IS 180 digi HD	ANTRACITE	066079	4007841066079	161,00	disponibile Q2/2022	180° ; max 10 m	42x116x116	IP54/II
	BIANCO	066109	4007841066109	161,00				

Sensori di presenza da incasso in scatola tonda



IR 180



HF 180



IR 180-UP EASY



IR 180-AP EASY

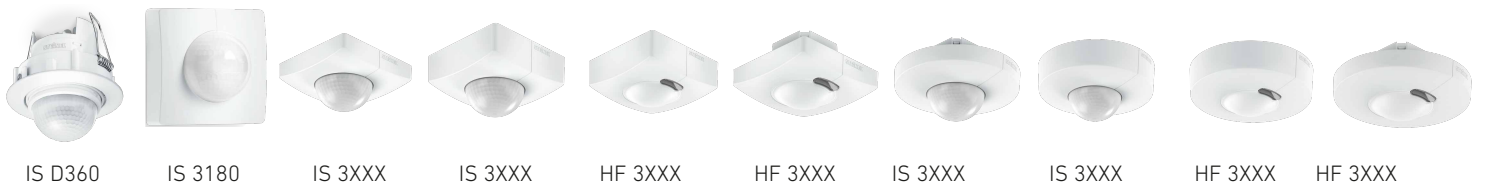
PRODOTTO	COLORE	CODICE	EAN	PREZZO	POTENZA	AREA RILEVAMENTO	CLASSE
IR 180 Universale 2 fili	BIANCO	033149	4007841033149	205,94	max. 200 VA, max. 6 x LEDs	180° max 20 m	I sensori sono adatti a scatola 50x50 e tonda da incasso. grado di protezione IP 20
IR 180 COM1	BIANCO	029944	4007841029944	126,54	max. 1000 VA, max. 8 ballast LEDs	180° max 20 m	
HF 180 COM1	BIANCO	032883	4007841032883	148,84		180° max 8 m	
IR 2180 UP	BIANCO	065003	4007841065003	115,02			
IR 180 S UP EASY	BIANCO	055790	4007841055790	111,34	200 VA	max. 8 m	2 fili
IR 180 S AP EASY	BIANCO	066048	4007841066048	134,70	200 VA	max. 8 m	2 fili IP 54

Sensori di movimento A SOFFITTO 1 contatto a potenziale 220V



PRODOTTO	CODICE	EAN	PREZZO	POTENZA	ALTEZZA	AREA DI RILEVAMENTO	MONTAGGIO	DIMENSIONI	CLASSE
IS 2360 DE	034733	4007841034733	77,82	1000 VA	2 ÷ 4 m	360° max 7 m	INCASSATO	Ø78x89	IP54/II
IS 2360	006556	4007841006556	71,34		2 ÷ 4 m	360° max 7 m	SUPERFICIE	Ø115x50	IP54/II
IS 2360-3 BIANCO	057770	4007841057770	95,36		2 ÷ 4 m	360° max 12 m	SUPERFICIE	Ø121x57	IP54/II
IS 2360-3 NERO	081706	4007841081706	104,02		2 ÷ 4 m	360° max 12 m	SUPERFICIE	Ø121x57	IP54/II
IS 345	010485	4007841010485	131,50	max 1000VA cos φ =0,5, max 8 ballast fluorescenti o LED; C < 176 µF	2 ÷ 4 m	max 20 x 4 m	SUPERFICIE	94x94x78	IP54/II
IS 345	033798	4007841033798	131,50		2 ÷ 4 m	max 20 x 4 m	SUPERFICIE	78xØ124	IP54/II
IS 345	033804	4007841033804	131,50		2 ÷ 4 m	max 20 x 4 m	INCASSATO	94x94x78	IP20/II
IS 345	033811	4007841033811	131,50		2 ÷ 4 m	max 20 x 4 m	INCASSATO	78xØ124	IP20/II
IS 345	079673	4007841079673	131,50		2 ÷ 4 m	max 20 x 4 m	MOLLE	94x94x78	IP20/II
IS 345	079697	4007841079697	131,50		2 ÷ 4 m	max 20 x 4 m	MOLLE	78xØ124	IP20/II
IS 3360	010478	4007841010478	152,58		2 ÷ 6 m	360° max 20 m	SUPERFICIE	94x94x78	IP54/II
IS 3360	079635	4007841079635	152,32		2 ÷ 6 m	360° max 20 m	MOLLE	94x94x78	IP20/II
IS 3360 NERO	068523	4007841068523	178,30		2 ÷ 6 m	360° max 20 m	SUPERFICIE	94x94x78	IP54/II
IS 3360	033446	4007841033446	152,58		2 ÷ 6 m	360° max 20 m	SUPERFICIE	78xØ124	IP54/II
IS 3360	079659	4007841079659	152,32		2 ÷ 6 m	360° max 20 m	MOLLE	78xØ124	IP20/II
IS 3360 NERO	068547	4007841068547	178,30		2 ÷ 6 m	360° max 20 m	SUPERFICIE	78xØ124	IP54/II
IS 3360	033460	4007841033460	152,58		2 ÷ 6 m	360° max 20 m	INCASSATO	94x94x78	IP20/II
IS 3360 NERO	068530	4007841068530	178,30		2 ÷ 6 m	360° max 20 m	INCASSATO	94x94x78	IP20/II
IS 3360	033453	4007841033453	152,58		2 ÷ 6 m	360° max 20 m	INCASSATO	78xØ124	IP20/II
IS 3360 NERO	068554	4007841068554	178,30		2 ÷ 6 m	360° max 20 m	INCASSATO	78xØ124	IP20/II
HF 3360	011734	4007841011734	152,58		2 ÷ 4 m	360° max 12 m	SUPERFICIE	94x94x52	IP54/II
HF 3360	033668	4007841033668	152,58		2 ÷ 4 m	360° max 12 m	SUPERFICIE	52xØ124	IP54/II
HF 3360	033675	4007841033675	152,58		2 ÷ 4 m	360° max 12 m	INCASSATO	94x94x52	IP20/II
HF 3360	033682	4007841033682	152,58		2 ÷ 4 m	360° max 12 m	INCASSATO	52xØ124	IP20/II
IS 345 MX HB	010492	4007841010492	145,10	4 ÷ 14 m	max 30 x 4 m	SUPERFICIE	94x94x78	IP54/II	
IS 3360 MX HB	033569	4007841033569	145,10	4 ÷ 14 m	360° max 9 m	SUPERFICIE	94x94x78	IP54/II	

Sensori di movimento A SOFFITTO 1 contatto pulito



PRODOTTO	CODICE	EAN	PREZZO	POTENZA	ALTEZZA	AREA DI RILEVAMENTO	MONTAGGIO	DIMENSIONI	CLASSE
IS D360	601317	4007841601317	124,04	1000 VA	2 ÷ 4 m	360° max 12 m	INCASSATO	83xØ82	IP20/II
IS 3180 PF	010508	4007841010508	143,86	AC Min. 12V/100mA Max 230V/10A DC Min. 12/24V 100mA -10A Max 230V/300mA	2 ÷ 4 m	180° max 20 m	PARETE	95x95x65	IP54/II
IS 345 PF	010539	4007841010539	145,10		2 ÷ 4 m	max 20 x 4 m	SUPERFICIE	94x94x78	IP54/II
IS 345 PF	033828	4007841033828	145,10		2 ÷ 4 m	max 20 x 4 m	SUPERFICIE	78xØ124	IP54/II
IS 345 PF	033835	4007841033835	145,10		2 ÷ 4 m	max 20 x 4 m	INCASSATO	94x94x78	IP20/II
IS 345 PF	033842	4007841033842	145,10		2 ÷ 4 m	max 20 x 4 m	INCASSATO	78xØ124	IP20/II
IS 3360 PF	010515	4007841010515	164,98		2 ÷ 6 m	360° max 20 m	SUPERFICIE	94x94x78	IP54/II
IS 3360 PF	033477	4007841033477	164,98		2 ÷ 6 m	360° max 20 m	SUPERFICIE	78xØ124	IP54/II
IS 3360 PF	033484	4007841033484	164,98		2 ÷ 6 m	360° max 20 m	INCASSATO	78xØ124	IP20/II
IS 3360 PF	033491	4007841033491	164,98		2 ÷ 6 m	360° max 20 m	INCASSATO	94x94x78	IP20/II
HF 3360 PF	010546	4007841010546	164,94		2 ÷ 4 m	360° max 12 m	SUPERFICIE	94x94x52	IP54/II
HF 3360 PF	033699	4007841033699	164,98		2 ÷ 4 m	360° max 12 m	SUPERFICIE	52xØ124	IP54/II
HF 3360 PF	033705	4007841033705	164,94		2 ÷ 4 m	360° max 12 m	INCASSATO	94x94x52	IP20/II
HF 3360 PF	033712	4007841033712	164,98		2 ÷ 4 m	360° max 12 m	INCASSATO	52xØ124	IP20/II
IS 345 MX HB PF	010522	4007841010522	156,32		4 ÷ 14 m	max 30 x 4 m	SUPERFICIE	94x94x78	IP54/II
IS 3360 MX HB PF	033583	4007841033583	156,32		4 ÷ 14 m	360° max 9 m	SUPERFICIE	94x94x78	IP54/II



IS 3180 IS 3XXX IS 3XXX HF 3XXX HF 3XXX IS 3XXX IS 3XXX HF 3XXX HF 3XXX IR MICRO

PRODOTTO	CODICE	EAN	PREZZO	ALTEZZA	AREA DI RILEVAMENTO	MONTAGGIO	DIMENSIONI	IP	UTENZE DALI
IS 3180 APC	010553	4007841010553	167,44	2 ÷ 4 m	180° max 20 m	PARETE	95x95x65	54	30 utenze DALI generate in un canale di trasmissione broadcast
IS 3180 APC	055738	4007841055738	167,44	2 ÷ 4 m	180° max 20 m	INCASSATO	95x95x65	54	
IS 345 APC	010584	4007841010584	167,44	2 ÷ 4 m	max 20 x 4 m	SUPERFICIE	94x94x78	54	
IS 345 APC	033859	4007841033859	167,44	2 ÷ 4 m	max 20 x 4 m	SUPERFICIE	78xØ124	54	
IS 345 APC	033866	4007841033866	167,44	2 ÷ 4 m	max 20 x 4 m	INCASSATO	94x94x78	20	
IS 345 APC	033873	4007841033873	167,44	2 ÷ 4 m	max 20 x 4 m	INCASSATO	78xØ124	20	
IS 3360 APC	010560	4007841010560	181,10	2 ÷ 6 m	360° max 20 m	SUPERFICIE	94x94x78	54	
IS 3360 APC	033507	4007841033507	181,10	2 ÷ 6 m	360° max 20 m	SUPERFICIE	78xØ124	54	
IS 3360 APC	033514	4007841033514	181,10	2 ÷ 6 m	360° max 20 m	INCASSATO	94x94x78	20	
IS 3360 APC	033521	4007841033521	181,10	2 ÷ 6 m	360° max 20 m	INCASSATO	78xØ124	20	
IS 345 MX HB APC	010591	4007841010591	173,68	4 ÷ 14 m	max 30 x 4 m	SUPERFICIE	94x94x78	54	
IS 3360 MX HB APC	010577	4007841010577	173,68	4 ÷ 14 m	360° max 9 m	SUPERFICIE	94x94x78	54	

Sensori di movimento  IPD

PRODOTTO	CODICE	EAN	PREZZO	ALTEZZA	AREA DI RILEVAMENTO	MONTAGGIO	DIMENSIONI	IP	UTENZE DALI
IS 3180 IPD	057367	4007841057367	142,64	2 ÷ 4 m	180° max 20 m	PARETE	95x95x65	20	consuma 3 utenze dali
IS 3180 IPD	057350	4007841057350	142,64	2 ÷ 4 m	180° max 20 m	INCASSATO	95x95x65	54	
IS 345 IPD	057275	4007841057275	145,14	2 ÷ 4 m	max 20 x 4 m	SUPERFICIE	94x94x78	54	
IS 345 IPD	057299	4007841057299	145,14	2 ÷ 4 m	max 20 x 4 m	SUPERFICIE	78xØ124	54	
IS 345 IPD	057282	4007841057282	145,14	2 ÷ 4 m	max 20 x 4 m	INCASSATO	94x94x78	20	
IS 345 IPD	057305	4007841057305	145,14	2 ÷ 4 m	max 20 x 4 m	INCASSATO	78xØ124	20	
IS 3360 IPD	057237	4007841057237	163,74	2 ÷ 6 m	360° max 20 m	SUPERFICIE	94x94x78	54	
IS 3360 IPD	057251	4007841057251	163,74	2 ÷ 6 m	360° max 20 m	SUPERFICIE	78xØ124	54	
IS 3360 IPD	057244	4007841057244	163,74	2 ÷ 6 m	360° max 20 m	INCASSATO	94x94x78	20	
IS 3360 IPD	057268	4007841057268	163,74	2 ÷ 6 m	360° max 20 m	INCASSATO	78xØ124	20	
IS 345 MX HB IPD	057398	4007841057398	156,32	4 ÷ 14 m	max 30 x 4 m	SUPERFICIE	94x94x78	54	
IS 3360 MX HB IPD	057374	4007841057374	156,32	4 ÷ 14 m	360° max 9 m	SUPERFICIE	94x94x78	54	
IR MICRO IPD	057732	4007841057732	148,88	2 ÷ 4 m	4X4 m	INCASSATO	25XØ40	65	consuma 2 utenze dali
HF 3360 IPD	057312	4007841057312	162,48	2 ÷ 4 m	360° max 12 m	SUPERFICIE	94x94x52	54	consuma 5 utenze dali
HF 3360 IPD	057329	4007841057329	162,48	2 ÷ 4 m	360° max 12 m	SUPERFICIE	52xØ124	54	
HF 3360 IPD	057336	4007841057336	162,48	2 ÷ 4 m	360° max 12 m	INCASSATO	94x94x52	20	
HF 3360 IPD	057343	4007841057343	162,48	2 ÷ 4 m	360° max 12 m	INCASSATO	52xØ124	20	

Componenti sistema di gestione  indirizzato 

Le centrali di controllo livelink sono compatibili con tutti i sensori DALI 2 IPD



CONTROLLER



ACCOPIATORE PULSANTI

PRODOTTO	CO-DICE	EAN	PREZZO	DESCRIZIONE	DIMENSIONI	CLASSE
CONTROLLER Livelink CONNECT	035129	4007841035129	862,02	Centrale Wi-Fi DALI ESPANDIBILE	21x204x30	IP20/II
CONTROLLER Livelink	013653	4007841013653	399,44	Centrale Wi-Fi DALI	21x204x30	IP20/II
ACCOPIATORE PULSANTI Livelink	082123	4007841082123	88,90	Accoppiatore pulsanti per 4 unità	15 x43x10	IP20/II



PRODOTTO	TIPO	CODICE	EAN	PREZZO	DESCRIZIONE
IR 4 HD	COM1	002794	4007841002794	217,08	Sensore a raggi infrarossi per montaggio incassato. Area rilevamento quadrata di presenza: 8x8 m (64 m ²). Area di rilevamento totale 20x20 m. Sistema con 13 livelli di intervento 4800 zone di intervento. Altezza d'installazione consigliata 2,5 - 10 m
	COM1 UP NERO	068608	4007841068608	241,48	
	COM1 AP NERO	068615	4007841068615	260,08	
	COM1 AP	592400	4007841592400	235,68	
	COM 1 DE	079369	4007841079369	216,72	
	COM2	002770	4007841002770	245,54	
IR 4	COM1	000349	4007841000349	136,44	Sensore a raggi infrarossi per montaggio incassato. Area rilevamento quadrata di presenza: 4x4 m (16 m ²). Area di rilevamento totale 7x7 m. Sistema con 13 livelli di intervento 1760 zone di intervento. Altezza d'installazione consigliata 2,5 - 6 m
	COM1 AP	592301	4007841592301	136,44	
	COM1 DE	079345	4007841079345	136,44	
	COM2	000356	4007841000356	169,90	
IR 4 SLIM XS	COM1	032951	4007841032951	167,48	Sensore a raggi infrarossi per montaggio incassato. Area rilevamento quadrata di presenza: 3x3 m (9 m ²). Area di rilevamento totale 5x5 m. Altezza installazione consigliata 2,5 ÷ 4 m
IR Quattro MICRO	COM1	053789	4007841053789	136,48	Sensore a raggi infrarossi per montaggio incassato in controsoffitto. Area rilevamento quadrata di presenza: 4x4 m (16 m ²). Altezza installazione consigliata 2,5 ÷ 4 m, lente 15x15 mm
	COM1 NERO	068639	4007841068639	161,04	
HF 360	COM1	002800	4007841002800	161,28	Sensore ad alta frequenza per montaggio incassato in controsoffitto o superficie. Area rilevamento 360°, diam 1÷8 m. Angolo apertura 140°. Altezza d'installazione consigliata 2,5 ÷ 3,5 m
	COM1 AP	751302	4007841751302	176,14	
	COM1 DE	079512*	4007841079512*	161,04	
	COM2	002848	4007841002848	182,30	
DUAL HF	COM1	002978	4007841002978	205,90	Sensore ad alta frequenza per montaggio incassato in controsoffitto. Area rilevamento corridoio 20 x 3 m. Angolo apertura 140°. Altezza d'installazione consigliata 2,5 ÷ 3,5 m
	COM1 DE	079482*	4007841079482*	205,56	
	COM1 AP	590703	4007841590703	235,64	
DUAL TECH	COM1	007997	4007841007997	229,48	Sensore a doppia tecnologia US e infrarosso per montaggio incassato. Area rilevamento volumetrica di presenza: 6x6x3 m (108 m ³). Altezza d'installazione consigliata 2,5 ÷ 3,5 m
	COM1 DE	079574*	4007841079574*	229,08	
	COM2	008000	4007841008000	249,34	
US 360	COM1	007935	4007841007935	218,30	Sensore a US per montaggio incassato. Area rilevamento volumetrica di presenza: 6x6x3 m (108 m ³). Altezza d'installazione consigliata 2,5 ÷ 3,5 m
	COM1 DE	079611*	4007841079611*	218,30	
	COM2	007942	4007841007942	244,34	
DUAL US	COM1	007843	4007841007843	202,22	Sensore a US per montaggio incassato. Area rilevamento volumetrica per corridoi : 20x3x3 m (120 m ³). Altezza d'installazione consigliata 2,5 ÷ 3,5 m
	COM1 DE	079598*	4007841079598*	201,86	

Sensori di presenza CONTROL PRO



Sensori di presenza APC

PRODOTTO	MONTAGGIO	CODICE	EAN	PREZZO	DESCRIZIONE E UTENZE DALI
IR 4 HD DALIPLUS	SUP	035273	4007841035273	302,64	DALI2 indirizzato, 64 indirizzi e 3 gruppi di lampade assegnabili, controllo pulsante x singolo gruppo più un pulsante HVAC. Espandibili con sensori di tipo IPD in versione master/slave oppure con altri daliplus in versione master/master
	INC	035204	4007841035204	302,64	
IR 4 DALI 2 APC	INC	079352	4007841079352	205,90	DALI2 broadcast, 24 indirizzi disponibili, controllo PULSANTE per dimmerazione e ON/OFF globale, espandibile con sensori di tipo COM 1 in versione master/salve,
IR 4 HD DALI 2 APC	INC	002756	4007841002756	257,96	
	DE	079376	4007841079376	257,96	
IR 4 DALI 2 APC	INC	002749	4007841002749	205,90	
	DE	079529	4007841079529	213,00	
HF 360 DALI 2 APC	INC	002817	4007841002817	213,34	
	DE	079529*	4007841079529*	213,00	
DUAL HF DALI 2 APC	INC	003005	4007841003005	239,40	
	DE	079499	4007841079499	238,98	
IR 4 MICRO OFFICE DALI 2 APC	SUP	067151*	4007841067151*	154,78	DALI2, 20 indirizzi disponibili, controllo PULSANTE, controllo costante di luminosità e HCL (ciclo circadiano), con coperture per schermare aree di rilevamento, bluetooth mesh
	INC	067137*	4007841067137*	154,78	
	DE	067144*	4007841067144*	154,78	

SENSORI DALI 2 APC (APPLICATION CONTROL) SONO I SENSORI CON DALI "A BORDO", POSSONO ESSERE COLLEGATI DIRETTAMENTE ALLE LAMPADE E FORNISCONO LA SOLUZIONE PER SISTEMI STAND ALONE, NELLE QUALI SI POSSONO INSTALLARE PULSANTI DIRETTAMENTE COLLEGATI AL SENSORE PER DIMMERARE MANUALMENTE LE LUCI CHE SONO CONNESSE AL SENSORE STESSO.

I SENSORI HANNO IL CONTROLLO COSTANTE DI LUMINOSITÀ E LE FUNZIONI LUCE DI CORTESIA O NOTTURNA CHE POSSONO ESSERE SETTATI TRAMITE UN TELECOMANDO, SOVRASCRIVENDO I VALORI IMPOSTATI DAI TRIGGER SUL PRODOTTO

SUP: montaggio in superficie

INC: montaggio incassato

DE: montaggio incassato, con molle di ritenuta

Sensori di presenza IPD

PRODOTTO	MONTAGGO	CODICE	EAN	PREZZO	UTENZE DALI
IR 4 HD	INC	057497	4007841057497	245,58	Consuma 4 UTENZE dali / 8mA
IR 4 SLIM XS	INC	057510	4007841057510	204,68	Consuma 2 UTENZE dali / 4 mA
IR Quattro MICRO	INC	053871	4007841053871	142,68	
HF 360	INC	057480	4007841057480	192,24	Consuma 5 UTENZE dali / 10mA
DUAL HF	INC	057459	4007841057459	245,58	Consuma 7 UTENZE dali / 14 mA
DUAL TECH	INC	057473	4007841057473	225,74	Consuma 12 UTENZE dali / 24 mA
US 360	INC	057534	4007841057534	239,40	
DUAL US	INC	057466	4007841057466	245,58	
SINGLE US	INC	057503	4007841057503	195,96	Consuma 10 UTENZE dali / 20mA

SENSORI DALI 2 IPD (INPUT DEVICE) SONO I SENSORI CHE DEVONO ESSERE COLLEGATI AD UNA CENTRALE DI CONTROLLO DALI, LA QUALE GENERA IL SEGNALE DALI A CUI TUTTI GLI APPARECCHI DEVONO ESSERE COLLEGATI. FORNISCONO L'INFORMAZIONE SULLA LUMINOSITA' E LA PRESENZA RILEVATA E TRASMETTONO I SEGNALI ALL'UNITÀ DI COMANDO. DA SOLI NON FORNISCONO ACCENSIONE DELLA LUCE E CONTROLLO COSTANTE DI LUMINOSITÀ

I SENSORI IPD SONO COMPATIBILI CON LA CENTRALE DI CONTROLLO LIVELINK DI STEINEL (PAG 5)

Telecomandi per sensori di presenza e movimento



RC5

RC6

RC7

RC8

SMART REMOTE

RC9

PRODOTTO	CODICE	EAN	PREZZO	SENSORE DI RIFERIMENTO
TELECOMANDO UTENTE RC5	592806	4007841592806	30,26	TUTTI I SENSORI
TELECOMANDO SERVICE RC6 KNX	593018	4007841593018	33,98	TUTTI I SENSORI ECCETTO IR4 SLIM
TELECOMANDO UTENTE RC7 KNX	592912	4007841592912	26,46	TUTTI I SENSORI ECCETTO IR4 SLIM
TELECOMANDO SERVICE RC8	559410	4007841559410	35,24	SOLO IR 4 SLIM (OBBLIGATORIO X PROGRAMMARE)
SMART REMOTE	009151	4007841009151	155,24	PER TUTTI I PRODOTTI SU APP GRATUITA
RC9 IHF 3D	007638	4007841007638	26,06	IHF 3D

Il telecomando tipo SERVICE permette di modificare i parametri del sensore

Il telecomando tipo UTENTE permette di forzare lo stato delle luci, accensione e intensità (DIM, DALI e KNX)

Accessori per installazione di sensori di presenza



APBOX

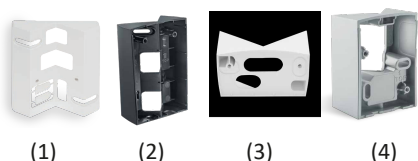
Ø 69

GABBIA

A SCOMPARSATA

PRODOTTO	CODICE	EAN	PREZZO	SENSORE DI RIFERIMENTO
ADATTATORE MONTAGGIO SUPERFICIE AP BOX IP 54	000363	4007841000363	11,16	TUTTI I SENSORI CONTROL PRO ECCETTO IR4 SLIM E MICRO
ADATTATORE MONTAGGIO SUPERFICIE AP BOX IP 54 NERO	082031	4007841082031	18,28	
ADATTATORE MONTAGGIO INCASSATO 102 x 69 mm	079543	4007841079543	9,92	Control PRO, Control PRO II e Serie 3000
GABBIA DI PROTEZIONE	003036	4007841003036	28,98	TUTTI I SENSORI ECCETTO IR4 SLIM
ADATTATORE MONTAGGIO A SCOMPARSATA TOTALE	006600	4007841006600	20,16	TUTTI I SENSORI HF
CAVO CONNESSIONE ELETTRONICA-SENSORE 6 m	006419	4007841006419	32,30	IR 4 SLIM

Accessori per sensori di movimento

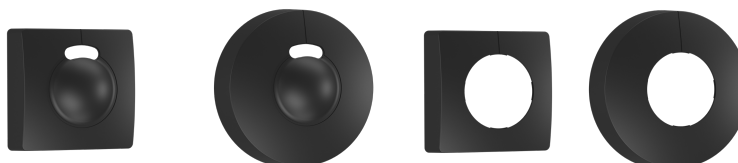


(1)

(2)

(3)

(4)



COPERTURE NERE per sensori serie 30000

PRODOTTO	COLORE	CODICE	EAN	PREZZO	SENSORE DI RIFERIMENTO
SUPPORTO ANGOLARE (1)	BIANCO	035174	4007841035174	15,12	SERIE 3000
SUPPORTO ANGOLARE (2)	BIANCO	601966	4007841601966	24,56	Sens IQ
	NERO	600969	4007841600969	24,56	
SUPPORTO ANGOLARE (3)	NERO	631864	4007841631864	13,92	IS 140-2
	BIANCO	631765	4007841631765	13,92	
SUPPORTO ANGOLARE (4)	NERO	608828	4007841608828	17,66	Sens IQ S
	BIANCO	608835	4007841608835	20,66	
COPERTURE NERE	NERO	056711	4007841056711	10,54	SERIE IS 3000 SUPERFICIE QUADRATO
	NERO	056735	4007841056735	10,54	SERIE IS 3000 SUPERFICIE ROTONDO
	NERO	056728	4007841056728	10,54	SERIE IS 3000 INCASSATO QUADRATO
	NERO	056742	4007841056742	10,54	SERIE IS 3000 INCASSATO ROTONDO
	NERO	056674	4007841056674	10,54	SERIE HF 3000 SUPERFICIE QUADRATO
	NERO	056698	4007841056698	10,54	SERIE HF 3000 SUPERFICIE ROTONDO
	NERO	056681	4007841056681	10,54	SERIE HF 3000 INCASSATO QUADRATO
NERO	056704	4007841056704	10,54	SERIE HF 3000 INCASSATO ROTONDO	



PRODOTTO	CODICE	EAN	PREZZO	ALTEZZA	MONTAGGIO	RILEVAMENTO	DIMENSIONI	CLASSI	CONSUMO	
HF 180 V3.1 WS	059460	4007841058135	223,24	1 ÷ 1,2 m	PARETE	180° r: 8 m	50x80x80	IP20/II	12,5 mA	
IHF 3D V3 ANTRACITE	059620	4007841058142	251,78	max 2 m		160° r: 7 m	120x117x120	IP54/II	30 mA	
IHF 3D V3 BIANCO	059644	4007841058258	251,78			160° r: 7 m	120x117x120	IP54/II	30 mA	
IHF 3D V3 NERO	059637	4007841084134	251,78	1 ÷ 1,2 m		160° r: 7 m	120x117x120	IP54/II	30 mA	
IR 180 V3 BIANCO	058463	4007841058265	167,44			180° r: 20 m	50x80x80	IP20/II	12,5 mA	
IS 3180-E V3 INC	058142	4007841084141	187,26			180° r: 20 m	78x94x94	IP20/II	12,5 mA	
IS 3180-E V3 SUP	058135	4007841058272	187,26			180° r: 20 m	65x95x95	IP54/II	12,5 mA	
SENSIQ S V3 ANTRACITE	059583	4007841084158	222,88			2 ÷ 4 m	300° r: 20 m	128x114x74	IP54/II	10 mA
SENSIQ S V3 BIANCO	059613	4007841058289	210,52				300° r: 20 m	128x114x74	IP54/II	10 mA
SENSIQ S V3 NERO	059606	4007841084165	210,52				300° r: 20 m	128x114x74	IP54/II	10 mA
SENSIQ V3 ANTRACITE	059538	4007841079680	262,50				300° r: 20 m	172x113x144	IP54/II	10 mA
SENSIQ V3 BIANCO	059576	4007841079703	250,12				300° r: 20 m	172x113x144	IP54/II	10 mA
SENSIQ V3 NERO	059552	4007841058166	250,12				300° r: 20 m	172x113x144	IP54/II	10 mA
CREP DUAL-E V3 INC	058326	4007841058173	169,94	qualsiasi		qualsiasi	51x94x94	IP20/II	12,5 mA	
CREP DUAL-R V3 INC	058340	4007841058180	169,94	qualsiasi		qualsiasi	Ø124x51	IP20/II	12,5 mA	
HF 3360-E V3 INC	058227	4007841058197	204,68	2 ÷ 4 m			360° r: 12 m	52x94x94	IP20/II	12,5 mA
HF 3360-E V3 SUP	058210	4007841068561	204,68				360° r: 12 m	65x95x95	IP54/II	12,5 mA
HF 3360-R V3 INC	058241	4007841068578	204,68				360° r: 12 m	Ø126 52	IP20/II	12,5 mA
HF 3360-R V3 SUP	058234	4007841068585	204,68		360° r: 12 m		Ø126x65	IP54/II	12,5 mA	
IS 3360 MX-E V3 SUP	058364	4007841068592	196,00	4 ÷ 14 m	SOFFITTO	360° r: 20 m	65x95x95	IP54/II	12,5 mA	
IS 3360-E V3 INC	058173	4007841079642	167,44	2 ÷ 4 m		360° r: 20 m	78x94x94	IP20/II	12,5 mA	
IS 3360-E V3 NERO INC	068578	4007841079666	199,36			360° r: 20 m	78x94x94	IP20/II	12,5 mA	
IS 3360-E V3 NERO SUP	068561	4007841058210	199,36			360° r: 20 m	65x95x95	IP54/II	12,5 mA	
IS 3360-E V3 SUP	058166	4007841058227	167,44			180° r: 20 m	65x95x95	IP54/II	12,5 mA	
IS 3360-E V3.1 MOLLE	079642	4007841058234	167,18			360° r: 20 m	95x95x65	IP20/II	12,5 mA	
IS 3360-R V3 INC	058197	4007841058241	167,44			360° r: 20 m	Ø124x78	IP20/II	12,5 mA	
IS 3360-R V3 NERO INC	068592	4007841058296	199,36			360° r: 20 m	Ø124x78	IP20/II	12,5 mA	
IS 3360-R V3 NERO SUP	068585	4007841058364	199,36			360° r: 20 m	Ø126x65	IP54/II	12,5 mA	
IS 3360-R V3 SUP	058180	4007841059583	167,44			360° r: 20 m	Ø126x65	IP54/II	12,5 mA	
IS 3360-R V3.1 MOLLE	079666	4007841059606	167,44			360° r: 20 m	95x95x65	IP20/II	12,5 mA	
IS 345 MX-E V3 SUP	058296	4007841059613	196,00	4 ÷ 14 m		30 x 4 m	65x95x95	IP54/II	12,5 mA	
IS 345-E V3 INC	058265	4007841059620	186,04	2 ÷ 4 m		20 x 3 m	78x94x94	IP20/II	12,5 mA	
IS 345-E V3 SUP	058258	4007841059637	186,04			20 x 3 m	65x95x95	IP54/II	12,5 mA	
IS 345-E V3.1 INC NERO	084141	4007841059644	210,52			20 x 3 m	78x94x94	IP20/II	12,5 mA	
IS 345-E V3.1 MOLLE	079680	4007841059538	186,04			20 x 3 m	95x95x65	IP20/II	12,5 mA	
IS 345-E V3.1 SUP NERO	084134	4007841059552	210,52			20 x 3 m	65x95x95	IP54/II	12,5 mA	
IS 345-R V3 INC	058289	4007841059576	186,04			20 x 3 m	Ø124x78	IP54/II	12,5 mA	
IS 345-R V3 SUP	058272	4007841059460	186,04		20 x 3 m	Ø126x65	IP20/II	12,5 mA		
IS 345-R V3.1 INC NERO	084165	4007841058463	210,52		20 x 3 m	Ø124x78	IP20/II	12,5 mA		
IS 345-R V3.1 MOLLE	079703	4007841058326	186,04		20 x 3 m	95x95x65	IP20/II	12,5 mA		
IS 345-R V3.1 SUP NERO	084158	4007841058340	210,52		20 x 3 m	Ø124x78	IP54/II	12,5 mA		
PC IR 4 MICRO V3	064129	4007841064303	167,44		2 ÷ 10 m	4x4 m	Ø43x71	IP65/II	10 mA	
PC IR 4 MICRO V3 NERO	068646	4007841064860	199,36			4x4 m	Ø43x71		10 mA	
PC IR 4 HD V3 NERO	068622	4007841082277	260,04	2 ÷ 6 m	20x20 m	69x120x120	IP20/II IP54/II con AP BOX	10 mA		
PC IR 4 HD V3.1 MOLLE	079383	4007841079437	235,64		20x20 m	108x120x120		10 mA		
PC IR 4 V3.1 MOLLE	079390	4007841059514	167,44	2 ÷ 4 m	7x7 m	113x120x120		10 mA		
PC IR 4 SLIM	058494	4007841059507	167,44		6x6 m	55x77x77		10 mA		
PC IR 4 SLIM XS V3	058500	4007841059491	167,44		6x6 m	49x80x80		10 mA		
PC IR 4 SLIM XS V3.1 NERO	082260	4007841079604	250,12		6x6 m	49x80x80		10 mA		
PC SINGLE US V3	059507	4007841079628	222,00		10 x 3 m	70x120x120		15 mA		
PC US 360 V3	059514	4007841059521	246,80		6x6x3 m	66x120x120		17,5 mA		
PC US 360 V3.1 MOLLE	079628	4007841079581	246,80		6x6x3 m	105x120x120		17,5 mA		
PC DUAL HF V3	059477	4007841068622	240,64		20 x 3 m	73x120x120		30 mA		
PC DUAL HF V3.1 MOLLE	079505	4007841079383	240,24		20 x 3 m	112x120x120		30 mA		
PC DUAL US V3	059491	4007841079390	240,64		20 x 3 m	70x120x120		17,5 mA		
PC DUAL US V3.1 MOLLE	079604	4007841068646	240,24	20 x 3 m	109x120x120	17,5 mA				
PC DUALTECH V3	059521	4007841064129	259,24	6x6x3 m	65x120x120	17,5 mA				
PC DUALTECH V3.1 MOLLE	079581	4007841058494	258,84	6x6x3 m	103x120x120	17,5 mA				
PC HF 360 V3	059484	4007841058500	233,18	2 ÷ 4 m	360° r: 12 m	55x120x120	30 mA			
PC HF 360 V3.1 INC NERO	082277	4007841082260	257,58		360° r: 12 m	55x120x120	30 mA			
PC HF 360 V3.1 MOLLE	079536	4007841059477	232,82		360° r: 12 m	94x120x120	30 mA			
PC HF 360-2 MOLLE	079437	4007841079505	245,18		360° r: 12 m	61x103x103	30 mA			
PC HF 360-2 V3.1 INC	064303	4007841059484	245,18		360° r: 12 m	60x103x103	30 mA			
PC HF 360-2 V3.1 SUP	064860	4007841079536	245,18		360° r: 12 m	57x123x123	30 mA			



HF 360 II

HF 360 II

HF 360 II

IR QUATTRO HD- 2

IR QUATTRO HD- 2

PRODOTTO	CODICE	EAN	PREZZO	DESCRIZIONE / CARATTERISTICHE	
HF 360 - II COM1	064433	4007841064433	185,74	<p>Rilevamento regolabile digitalmente. Rete wireless e regolazione via Bluetooth. IP, KNX, DALI-2 IPD: misurazione aggiuntiva di temperatura e umidità (Dew Point) Portata: radiale max. Ø 12 m (113 m²) Tangenziale max. Ø 12 m (113 m²) Altezza di montaggio: 2,50 - 4,00 m COM1: Potenza: max. 2000 VA (predisposto per LED) DALI-2 IPD: consumo di corrente 11 dispositivi DALI (21 mA) KNX: consumo massimo di corrente: 30 mA Dimensioni: Incasso: max. 65 x 103 x 103 mm - a montaggio superficiale: 57 x 123 x 123 mm - incasso a soffitto con molle di tenuta: 61 x 103 x 103 mm</p>	
HF 360 - II COM2	064242	4007841064242	205,56		
HF 360 - II DALI-2 APC	064266	4007841064266	257,54		
HF 360 - II DALI-2 IPD	064280	4007841064280	205,56		
HF 360 - II KNX V3.5	064303	4007841064303	245,18		
HF 360 - II IP	065973	4007841065973	303,92		
HF 360 - II BT IPD (Slave)	064419	4007841064419	167,18		
HF 360 - II COM1	064440	4007841064440	185,74		
HF 360 - II COM2	064259	4007841064259	205,56		
HF 360 - II DALI-2 APC	064273	4007841064273	257,54		
HF 360 - II DALI-2 IPD	064297	4007841064297	205,56		
HF 360 - II KNX V3.5	064860	4007841064860	245,18		
HF 360 - II IP	065966	4007841065966	303,92		
HF 360 - II BT IPD (Slave)	064426	4007841064426	167,18		
HF 360 - II COM1	079420	4007841079420	185,78		
HF 360 - II KNX V3.5	079437	4007841079437	245,18		
IR Quattro HD-2 COM1	064310	4007841064310	225,38		<p>Rilevamento regolabile digitalmente. Rete wireless e regolazione tramite Bluetooth. IP, KNX, DALI-2 IPD: misurazione aggiuntiva di temperatura e umidità (Dew Point) Zone di commutazione: 5.200 zone di commutazione Portata: radiale max. 9 x 9 m (81 m²) Tangenziale max. 24 x 24 m (576 m²) Presenza max. 9 x 9 m (81 m²) Altezza di montaggio: 2,50 - 12,00 m COM1: Potenza: max. 2000 VA (predisposto per LED) Dimensioni: Incasso: max. 72 x 103 x 103 mm - a montaggio superficiale: 64 x 123 x 123 mm - incasso a soffitto con molle di tenuta: 61 x 103 x 103 mm</p>
IR Quattro HD-2 COM2	064334	4007841064334	245,18		
IR Quattro HD-2 DALI-2 APC	064358	4007841064358	297,16		
IR Quattro HD-2 DALI-2 IPD	064372	4007841064372	231,56		
IR Quattro HD-2 KNX V3.5	064846	4007841064846	250,16		
IR Quattro HD-2 IP	065959	4007841065959	321,92		
IR Quattro HD-2 BT IPD (Slave)	064396	4007841064396	204,32		
IR Quattro HD-2 COM1	064327	4007841064327	225,38		
IR Quattro HD-2 COM2	064341	4007841064341	245,18		
IR Quattro HD-2 DALI-2 APC	064365	4007841064365	297,16		
IR Quattro HD-2 DALI-2 IPD	064389	4007841064389	231,56		
IR Quattro HD-2 KNX V3.5	064853	4007841064853	250,16		
IR Quattro HD-2 IP	065942	4007841065942	321,92		
IR Quattro HD-2 BT IPD (Slave)	064402	4007841064402	204,32		
IR Quattro HD-2 COM1	079406	4007841079406	225,42		
IR Quattro HD-2 KNX V3.5	079413	4007841079413	250,16		



HDP 2



MULTISENSORE



AIR SENSOR



TRUE PRESENCE



HALLWAY



PRODOTTO	CODICE	EAN	PREZZO	DESCRIZIONE / CARATTERISTICHE
HPD3 IP SUP	067304	4007841067304	1944,38	Sensore ottico, capace di contare le persone fino a 10 zone (IP) e 5 (KNX), definibili all'interno dell'area di rilevamento di raggio 10 m. montaggio a parte, riconosce esclusivamente corpi umani HPD3: MONTAGGIO A SOFFITTO HPD2: MONTAGGIO A PARETE, ANGOLO
HPD3 IP INC	067298	4007841067298	1944,38	
HPD2 IP	033965	4007841033965	1499,78	
HPD2 KNX	033200	4007841033200	1499,78	
TRUE PRESENCE COM1 INC	057923	4007841057923	327,42	IL PRIMO VERO RILEVATORE DI PRESENZA Rilevatore dei movimenti del plesso solare, capace di rilevare persone che semplicemente respirano, in un'area di 9 m di diametro e rilevare i piccoli movimenti in 15 m di diametro, 25x3 hallway. Altezza di installazione da 2 a 12 m, parametri regolabili da app scaricabile gratuitamente. Dimensioni True Presence (L x B x H): SUP 122,7 x 122,7 x 45 mm INC 103 x 103 x 50 mm DE (MOLLE di tenuta): 105 x 103 x 103 mm Dimensioni Hallway (L x B x H): SUP: 122,7 x 122,7 x 61,9 mm INC: 102,7 x 102,7 x 66,5 mm DE (MOLLE di tenuta): 105 x 103 x 103 mm COM1: Potenza: max. 2000 VA (predisposto per LED) TRUE PRESENCE KNX: consumo massimo di corrente: 30 mA Temperatura e Umidità (Dew Point) HALLWAY KNX: consumo massimo di corrente: 30 mA Temperatura e Umidità (Dew Point) DALI-2 IPD: consumo di corrente 13 dispositivi DALI (25 mA) DALI 2 APC 64 INDIRIZZI DALI INDIRIZZATI 3 GRUPPI + MULTIZONE
TRUE PRESENCE COM1 DE	079444	4007841079444	327,42	
TRUE PRESENCE COM1 SUP	057916	4007841057916	327,42	
TRUE PRESENCE COM1 INC NERO	068509	4007841068509	356,60	
TRUE PRESENCE COM1 SUP NERO	068493	4007841068493	356,60	
TRUE PRESENCE COM2 INC	057947	4007841057947	357,26	
TRUE PRESENCE COM2 SUP	057930	4007841057930	357,26	
TRUE PRESENCE COM2G NERO SUP	068288	4007841068288	386,30	
TRUE PRESENCE DALI INC	057961	4007841057961	401,90	
TRUE PRESENCE DALI SUP	057954	4007841057954	401,90	
TRUE PRESENCE KNX	056339	4007841056339	394,46	
TRUE PRESENCE KNX DE	079451	4007841079451	394,46	
TRUE PRESENCE KNX V3 NERO INC	068516	4007841068516	423,50	
TRUE PRESENCE BT IPD (SLAVE) SUP	064525	4007841064525	303,10	
TRUE PRESENCE BT IPD (SLAVE) INC	064518	4007841064518	303,10	
TRUE PRESENCE IP SUP	066024	4007841066024	487,40	
TRUE PRESENCE IP INC	066031	4007841066031	487,40	
HALLWAY COM1 INC	057985	4007841057985	247,12	
HALLWAY COM1 SUP	057978	4007841057978	247,12	
HALLWAY COM1 DE	079468	4007841079468	246,68	
HALLWAY COM2 INC	058005	4007841058005	331,64	
HALLWAY COM1 SUP NERO	082048	4007841082048	331,64	
HALLWAY COM1 INC NERO	082055	4007841082055	270,94	
HALLWAY COM2 SUP	057992	4007841057992	270,94	
HALLWAY DALI INC	058029	4007841058029	324,46	
HALLWAY DALI SUP	058012	4007841058012	324,46	
HALLWAY DALI 2 IPD INC	064532	4007841064532	300,16	
HALLWAY DALI 2 IPD SUP	064549	4007841064549	300,16	
HALLWAY KNX V3.5 INC	058036	4007841058036	309,54	
HALLWAY KNX V3.5 NERO INC	082079	4007841082079	406,56	
HALLWAY KNX DE	079475	4007841079475	309,06	
HALLWAY KNX V3.5 SUP	064488	4007841064488	309,54	
HALLWAY KNX V3.5 NERO SUP	082062	4007841082062	406,56	
HALLWAY IP SUP	066154	4007841066154	349,20	
HALLWAY IP INC	066161	4007841066161	349,20	
HALLWAY BT IPD (SLAVE) INC	064556	4007841064556	216,96	
HALLWAY BT IPD (SLAVE) SUP	064563	4007841064563	216,96	
ADATTATORE SUP TP KNX	063887	4007841063887	14,94	
ADATTATORE SUP MULTI SENSORKNX	063870	4007841063870	14,94	
TRUE PRESENCE MULTISENSORE KNX	056353	4007841056353	821,22	Rilevatore dei movimenti del plesso solare, capace di rilevare persone che semplicemente respirano, in un'area di 9 m di diametro e rilevare i piccoli movimenti in 15 m di diametro, rileva la qualità dell'aria con le seguenti grandezze: pressione, temperatura, CO2, VOC, luminosità, umidità. Come sopra più algoritmo per valutare il rischio residuo di trasmissione batteriche o virali TRUE PRESENCE MULTISENSORE KNX: consumo massimo di corrente: 40 mA
MULTISENSOR TRUE PRESENCE AEROSOL KNX	079208	4007841079208	887,68	
MULTISENSORE AIR LNX	056346	4007841056346	513,28	Il sensore multi-air rileva la qualità dell'aria con le seguenti grandezze: pressione, temperatura, CO2, VOC, luminosità, umidità. Come sopra più algoritmo per valutare il rischio residuo di trasmissione batteriche o virali MULTISENSORE AIR KNX: consumo massimo di corrente: 15 mA
MULTISENSOR AEROSOL KNX	079192	4007841079192	589,26	

NOMENCLATURA DELLE LAMPADE:

S: con Sensore

C: applicativo Connect in Bluetooth

EM: con luce di emergenza

M: Manuale, senza sensore incorporato

N: Nightmatic, crepuscolare con attivazione a soglia

SL: Slave, senza sensore, nelle lampade in cui il nome non è stato ancora cambiato

5C: a 5 conduttori, per lampade da connettere a reti trifase con neutro disponibile

Lampade DA INTERNO con sensore HF invisibile e attacco E 27



RS 16 L



RS 10 L

PRODOTTO	DIMENSIONI	SCHERMO	CODICE	EAN	PREZZO	DESCRIZIONE	Morsetto
RS 16 L	Ø 275x95	VETRO	738013	4007841738013	85,58	Installazione a SUPERFICIE (h consigliata 2,5/3,5 m) o a parete. Raggio d azione 1÷8 m regolabile Angolo di rilevamento: 360° crepuscolare e temporizzatore regolabili possibilità di collegare un ulteriore utenza grazie al morsetto supplementare, che se viene alimentato consente il funzionamento manuale	100 W
RS 10 L	Ø 280x110	VETRO	730512	4007841730512	137,34		800 W

Lampade LED da interno con sensore HF invisibile



RS LED D2



RS LED M1



RS 16 S

PRODOTTO	DIMENSIONI	CODICE	EAN	PREZZO	DESCRIZIONE
RS LED D2 S	300x300x65	052539	4007841052539	154,98	Potenza 9,5 W; Luminosità 795 lm; Colore luce 3000K; Angolo di rilevamento 360° con 160° angolo di apertura; Area Rilevamento del sensore Ø 3 ÷ 8 m, regolazione continua; Soglia intervento 2 2000 lux lx; Periodo di accensione 5 sec. ÷ 15 min.; IP20; Classe II; IK 07; da -10 a +40 °C , LUCE NOTTURNA AL 10%, commutabile 4 h
RS LED M1 S	200x200x53	052492	4007841052492	129,10	Potenza 9,5 W; Luminosità 560 lm; Colore luce 3000K; Angolo di rilevamento 360° del sensore max. Ø 3 ÷ 8 m (M1); max. Ø 1 - 6 m(m2) ; Soglia crepuscolare 2÷2000; Periodo di accensione 5 sec. ÷ 15 min.; IP20; Classe II; da '-10 ÷ +30°C LUCE NOTTURNA AL 10%, commutabile 4 h
RS 16 S	Ø 255 x 92	008383	4007841008383	90,32	Potenza 9,5 W; Luminosità 940 lm; Colore luce 4000 K; Angolo di rilevamento 360° con 160° angolo di apertura del sensore max. Ø 3 ÷ 8 m; soglia d'intervento 2 2000 lux lx; Accensione graduale della luce; Periodo di accensione 5 sec. ÷ 15 min.; IP44; Classe II; da -10 a +40 °C. USCITA MORSETTO 800W
RS 16 S VETRO	Ø 255 x 92	035105	4007841035105	94,20	

Lampade LED RS PRO con sensore HF invisibile, da interno

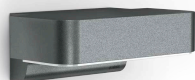


RS PRO LED P1-P2-P3

RS PRO LED P1-P2-PIATTA

PRODOTTO	COLORE	LUCE	CODICE	EAN	PREZZO	POTENZA	DESCRIZIONE	
RS PRO LED P1	BIANCO	3000 K	056063	4007841056063	91,20	9,5 W/960 l	Lampada LED con sensore incorporato (eccetto SL) Copertura in PMMA. Dotata di un morsetto supplementare per permettere alimentazione di un ulteriore carico o il parallelo tra piu lampade o il funzionamento manuale bypassando il sensore (eccetto SL) LUCHE NOTTURNA 10% Dimensioni (Ø x H): Ø 280 x 110 mm	
RS PRO LED P1	BIANCO	4000 K	056032	4007841056032	91,20	9,5 W/1010 l		
RS PRO LED P1 PIATTA	BIANCO	4000 K	069674	4007841 069674	96,62	9,4W /942 l		
RS PRO LED P1 PIATTA	BIANCO	3000 K	069681	4007841 069681	96,62	9,4W /965 l		
RS PRO LED P1 SL	BIANCO	3000 K	056056	4007841056056	80,92	9,5 W/960 l		
RS PRO LED P1 SL	BIANCO	4000 K	056049	4007841056049	80,92	9,5 W/1010 l		
RS PRO LED P1 SL PIATTA	BIANCO	4000 K	069698	4007841 069698	82,26	8,2 W /922 l		
RS PRO LED P1 SL PIATTA	BIANCO	3000 K	069704	4007841 069704	82,26	8,2 W /930 l		
RS PRO LED P2	BIANCO	3000 K	056100	4007841056100	127,94	16 W/1610 l		Lampada LED con sensore incorporato. Copertura in PMMA. Dotata di un morsetto supplementare per permettere alimentazione di un ulteriore carico o il parallelo tra piu lampade o il funzionamento manuale bypassando il sensore, LUCHE NOTTURNA 10%; VERSIONE EMERGENZA EM Dimensioni (Ø x H): Ø 320 x 110 mm
RS PRO LED P2	BIANCO	4000 K	056070	4007841056070	127,94	16 W/1730 l		
RS PRO LED P2 PIATTA	BIANCO	4000 K	069735	4007841 069735	133,16	16 W/1700 l		
RS PRO LED P2 PIATTA	BIANCO	3000 K	069742	4007841 069742	133,16	16 W/1608 l		
RS PRO LED P2 SL	BIANCO	3000 K	056094	4007841056094	112,24	16 W/1610 l		
RS PRO LED P2 SL	BIANCO	4000 K	056087	4007841056087	112,24	16 W/1730 l		
RS PRO LED P2 SL PIATTA	BIANCO	4000 K	069759	4007841 069759	117,46	16 W/1684 l		
RS PRO LED P2 SL PIATTA	BIANCO	3000 K	069766	4007841 069766	117,46	16 W/1653 l		
RS PRO LED P2 EM	BIANCO	3000 K	058586	4007841058586	190,56	16 W/1610 l		
RS PRO LED P2 EM	BIANCO	4000 K	058579	4007841058579	190,56	16 W/1730 l		
RS PRO LED P2 EM PIATTA	BIANCO	4000 K	069711	4007841 069711	195,78	16 W/1700 l	Dimensioni (Ø x H): Ø 320 x 80 mm	
RS PRO LED P2 EM PIATTA	BIANCO	3000 K	069728	4007841 069728	195,78	16 W/1608 l		
RS PRO LED P3	BIANCO	3000 K	056148	4007841056148	156,64	20 W/2040 l		Lampada LED con sensore incorporato. Copertura in PMMA. Dotata di un morsetto supplementare per permettere alimentazione di un ulteriore carico o il parallelo tra piu lampade o il funzionamento manuale bypassando il sensore, LUCHE NOTTURNA 10%; VERSIONE EMERGENZA EM Dimensioni (Ø x H): Ø 400 x 142 mm
RS PRO LED P3 SL	BIANCO	3000 K	056131	4007841056131	142,28	20 W/2040 l		
RS PRO LED P3	BIANCO	4000 K	056117	4007841056117	156,64	20 W/2190 l		
RS PRO LED P3 SL	BIANCO	4000 K	056124	4007841056124	142,28	20 W/2190 l		
RS PRO LED P3 EM	BIANCO	3000 K	058609	4007841058609	221,92	20 W/2040 l		
RS PRO LED P3 EM	BIANCO	4000 K	058593	4007841058593	221,92	20 W/2190 l		

Lampade LED con sensore iHF invisibile, da esterno o interno



L 800



L 810



L 820

PRODOTTO	COLORE	CODICE	EAN	PREZZO	DESCRIZIONE / CARATTERISTICHE
L 800 S	ANTRACITE	035747	4007841035747	253,86	Colore della luce 3000K / SDCM 3; Sistema di raffreddamento LED Active & Passive Thermo Control; Angolo di rilevamento 160° con protezione antistrisciamento; raggio 1 ÷ 5 m; Tempo di accensione 5 sec. ÷ 15 min.; Luce di base 10%; Luminosità d'intervento 2÷2000 lx; Luce continua commutabile, 4 ore; Accensione graduale della luce; Grado di protezione (IP) IP44; Classe di protezione II; Intervallo di temperatura da -20 ÷ +50 °C; Resistenza agli urti IK07 L 800: Potenza 10 W; Luminosità 661 lm L 810: Potenza 12 W; Luminosità 858 lm L 820: Potenza 12 W; Luminosità 858 lm
L 800 S	ARGENTO	671419	4007841671419	253,86	
L 810 S	ANTRACITE	009847	4007841009847	271,72	
L 810 S	ARGENTO	671310	4007841671310	271,72	
L 820 S	ANTRACITE	035754	4007841035754	287,84	
L 820 S	ARGENTO	671327	4007841671327	287,84	

Faretti LED da esterno a pannello solare



LS

GLS

LH-N

SOL-0

PRODOTTO	CODICE	EAN	PREZZO	DESCRIZIONE / CARATTERISTICHE
XSOLAR LED BIANCO -LS	671006	4007841671006	338,98	Alimentazione a pannello solare monocristallino, P 1,2 W/150 Lumen, pannello e corpo illuminante orientabili e separabili meccanicamente, collegabili tramite cavo 6 m incluso. Programma con attivazione tramite sensore o con luce notturna. Versione GLS con palo modulare in acciaio.
XSOLAR LED ARGENTO-LS	671013	4007841671013	339,44	
XSOLAR LED ANTRACITE-LS	009823	4007841009823	360,18	
XSOLAR LED ARGENTO-GLS con paletto	671211	4007841671211	456,54	
XSOLAR LED ANTRACITE-GLS con paletto	009830	4007841009830	438,06	
XSOLAR LH-N BIANCO	007140	4007841007140	147,06	Alimentazione a pannello solare monocristallino. Programma con attivazione crepuscolare. Numero civico o segnapasso
XSOLAR LH-N ANTRACITE	035730	4007841035730	147,06	
XSOLAR SOL-0 S ARGENTO	052652	4007841052652	165,92	Alimentazione a pannello solare monocristallino, P 1,2 W/150 Lumen, pannello e corpo illuminante fissi. Programma con attivazione tramite sensore o con luce notturna. HN crepuscolare
XSOLAR SOL-0 S ANTRACITE	052959	4007841052959	165,92	
XSOLAR SOL-0 HN ANTRACITE	065935	4007841065935	150,60	
XSOLAR SOL-0 ARGENTO	052676	4007841052676	149,84	Alimentazione a pannello solare monocristallino, P 1,2 W/150 Lumen, pannello e corpo illuminante fissi. Luce notturna
XSOLAR SOL-0 ANTRACITE	052966	4007841052966	149,84	
CAVO ALIMENTAZIONE XSOLAR LED	006518	4007841006518	20,20	Cavo da 6 m per sdoppiare i componenti pannello

Lampade LED DA ESTERNO con sensore IR



L 330

L 331

L 690

L 691

L 665

L 666

DL VARIO

PRODOTTO	COLORE	CODICE	EAN	PREZZO	DESCRIZIONE / CARATTERISTICHE
L 330 LED	ANTRACITE	053079	4007841053079	197,24	Dimensioni (L x B x H) 109 x 253 x 270 mm (L 330 LED) 124 x 253 x 270 mm (L 331 LED); 104 x 291 x 306 mm (L 690 LED) 126 x 291 x 306 mm (L 691 LED) 269 x 323 x 122 mm (L 666 LED); 269 x 102 x 122 mm (L 665 LED) Uscita: 8,7 W ; 753 lm; Accensione forzata. 4 h; Luce notturna: 10 %; Soft start Luce; Connessione: master-master via cavo
L 331 LED	ANTRACITE	053093	4007841053093	197,24	
L 690 LED	ANTRACITE	053000	4007841053000	321,12	
L 691 LED	ANTRACITE	053031	4007841053031	321,12	
L 665 LED	ANTRACITE	053949	4007841053949	290,14	
L 666 LED	ANTRACITE	053116	4007841053116	229,58	
DL VARIO S	ARGENTO	035440	4007841035440	176,20	Lampada con sensore ad infrarossi completamente invisibile, Installazione consentita sino a 6 m di altezza, LUCE otturna al 10%, la lampada contiene 4 pirosensori che possono essere regolati singolarmente per un utilizzo preciso. VERSIONE STD: rilevamento 12 x 12 m riducibile sino a 4 x 4 m. Dimensioni (Ø x H): Ø 310 x 69 mm; 10 W /100Lumen luce commutabile 4 h VERSIONE PRO: rilevamento 16 x 16 m riducibile sino a 4 x 4 m. Dimensioni (Ø x H): Ø 310 x 69 mm; 14 W /1400 Lumen collegabile in rete di lampade, accensione manuale e controllo sino ad altre 10 lampade
DL VARIO S	ANTRACITE	057602	4007841057602	176,20	
DL VARIO PRO 4000	BIANCO	068196	4007841068196	194,78	
DL VARIO PRO 4000	ANTRACITE	057589	4007841057589	194,78	
DL VARIO PRO 4000	ARGENTO	035495	4007841035495	194,78	
DL VARIO PRO 3000	BIANCO	068202	4007841068202	194,78	
DL VARIO PRO 3000	ANTRACITE	057596	4007841057596	194,78	
DL VARIO PRO 3000	ARGENTO	035433	4007841035433	194,78	



PRODOTTO	COLORE	CODICE	EAN	PREZZO	DESCRIZIONE / CARATTERISTICHE
L 1 S	BIANCO	650513	4007841650513	62,78	Materiale antivandalico IK 07, IP 44 / II, raggio di rilevamento max 10 m a 180°. Potenza massima 60 W; crepuscolare 2÷2000Lux; temporizzatore 8 s ÷ 30 min dim. 255x110x120 mm
L 1 S	NERO	650612	4007841650612	62,78	
L 12 S	ARGENTO	657918	4007841657918	90,92	Materiale alluminio-plastica, IP 44 / II, raggio di rilevamento max 10 m a 180°. Potenza massima 60 W; crepuscolare 2÷2000Lux; temporizzatore 8 s ÷ 35 min dim. L12: 279x155x120 mm
L 12 S	ANTRACITE	657819	4007841657819	90,92	
L 12 M	ANTRACITE	069155	4007841069155	61,82	
L 15 S	BIANCO	617912	4007841617912	90,72	
L 15 S	NERO	617813	4007841617813	90,72	Materiale plastico, IP 44 / II, raggio di rilevamento max 10 m a 180°, 90° verticale Potenza massima 60 W; crepuscolare 2÷2000Lux; temporizzatore 8 s ÷ 35 min dim. 410x190x240 mm
L 15 M	BIANCO	069186	4007841069186	61,44	
L 15 M	NERO	069179	4007841069179	61,44	
L 20 S	INOX	566814	4007841566814	96,26	
L 20 S	ANTRA	035693	4007841035693	96,26	Materiale antivandalico IK 07, IP 44 / II, bordo in acciaio inox, raggio di rilevamento max 10 m a 180°, 90° verticale. Potenza massima 60 W; crepuscolare 2÷2000Lux; temporizzatore 8 s ÷ 35 min.
L 22 N	ANTRA	065782	4007841065782	93,64	
L 22 S	INOX	009816	4007841009816	96,22	
L 22 S	ANTRACITE	035709	4007841035709	98,82	
L 22 M	ANTRACITE	069254	4007841069254	75,72	VERSIONE N: CREPUSCOLARE
L 115 S	BIANCO	657413	4007841657413	91,74	Materiale plastico, IP 44 / II, raggio rilevamento max 12 m a 240°, 120° vert. Luce notturna 0% ÷ 50%. Potenza massima 60 W; crepuscolare 2÷2000Lux; temporizzatore 10 s - 15 min. Vetro liscio. 330x215x257 mm
L 115 S	ANTRACITE	059880	4007841059880	104,66	
L 190 S	BIANCO	644512	4007841644512	157,88	Materiale Alluminio, IP 44 / II, raggio rilevamento max 12 m a 140°, 90° vert. Luce notturna 0% ÷ 50%. Accensione graduale della luce. Accensione luce continua per 4 h. Potenza massima 100 W; crepuscolare 2÷2000Lux; temporizzatore 5 s - 15 min. dim. 335x217x147 mm
L 190 S	NERO	644413	4007841644413	157,88	
L 400 S	BIANCO	611118	4007841611118	130,14	Materiale plastico, IP 44 / II, raggio rilevamento max 12 m a 240°, 180° vert. Luce notturna 0% ÷ 50%. Potenza massima 60 W; crepuscolare 2÷2000Lux; temporizzatore 10 s - 15 min. vetro effetto gocce. 336x215x250 mm
L 400 S	NERO	611019	4007841611019	130,14	
L 560 S	NERO	634216	4007841634315	75,62	Materiale plastico, IP 44 / II, raggio di rilevamento max 12 m a 130°, 65° verticale Potenza massima 60 W; crepuscolare 2÷2000Lux; temporizzatore 10 s - 15 min; dim. 368x215x243 mm; VETRO effetto pioggia
L 560 S	BIANCO	634315	4007841634216	75,62	
L 585 S	NERO	005535	4007841005535	59,32	Materiale plastico, IP 44 / II, raggio di rilevamento max 12 m a 180°, 70° verticale Potenza massima 60 W; crepuscolare 2÷2000Lux; temporizzatore 8 s ÷ 35 min ; dim. 307x215x228 mm VETRO effetto pioggia
L 585 S	BIANCO	005917	4007841005917	59,32	
L 585 S	ANTRACITE	035723	4007841035723	61,44	

ACCESSORI PER LAMPADE



PRODOTTO	CODICE	EAN	PREZZO	LAMPADA DI RIFERIMENTO
RICAMBIO CALOTTA	006181	4007841006181	70,70	RS PRO LED S2
RICAMBIO CALOTTA	013288	4007841013288	42,20	RS PRO LED S1
RICAMBIO CALOTTA	063825	4007841063825	25,36	RS PRO LED P1
RICAMBIO CALOTTA	063832	4007841063832	43,12	RS PRO LED P2
RICAMBIO CALOTTA	063849	4007841063849	55,78	RS PRO LED P3
VETRO RICAMBIO	001810	4007841001810	50,64	RS 10; RS 10-X
VETRO RICAMBIO	001780	4007841001780	31,48	RS 16 L; RS A1 LED
RICAMBIO CALOTTA	084530	4007841084530	25,36	RS PRO LED P1 flat
RICAMBIO CALOTTA	084547	4007841084547	43,12	RS PRO LED P2 flat
VETRO RICAMBIO	001346	4007841001346	49,96	GL 60 S
MINI SENSORE ARGENTO	009038	4007841009038	75,42	L330, L331, L 625 , L 626 , L 630 , L 631 , L 665 , L 666 , L 690 , L 691 ,
MINI SENSORE ANTRACITE	009014	4007841009014	75,42	
MINISENSORE BIANCO	009045	4007841009045	75,42	
MINISENSORE NERO	009021	4007841009021	75,42	
LAMPADINA CILINDRICA LED WW E27 270MM EU	008314	4007841008314	41,28	GL 60, attacco E27
LAMPADINA CILINDRICA LED WW E27 370MM EU	008321	4007841008321	43,96	



PRODOTTO	COLORE	CODICE	EAN	PREZZO	DESCRIZIONE / CARATTERISTICHE
L 910 S	ANTRACITE	576202	4007841576202	166,32	Colore della luce 3000K / SDCM 3; Angolo di rilevamento 180° del sensore 5 m o 12 m a scelta; Tempo di accensione 2 min. or 15 min.; Luce di base, Luce di effetto sulla parete; luminosità d'intervento 2-20 lx; Luce continua commutabile, 4 ore; Accensione graduale della luce ; Grado di protezione (IP) IP44; Classe di protezione II; Intervallo di temperatura da -20 ÷ +50 °C ; Potenza 11 W; Luminosità 755 lm; (A x L x P) 235 x 80 x 85 mm
L 910 S	ARGENTO	576219	4007841576219	166,32	
L 910 M	ANTRACITE	078720	4007841078720	162,38	
L 930 S	ANTRACITE	067199	4007841067199	167,98	Potenza/uscita 9,3 W Lumen 457 lm; Angolo di copertura 140°; RAGGIO 5 o/o 12m; Illuminazione a effetto 10%; Luce permanente 4 h; IP 44 Incluso l'avviamento SOFT della luce
L 930 M	ANTRACITE	078713	4007841078713	154,48	
L 220 S	INOX	010454	4007841010454	179,78	COLORE: 3000K / SDCM 3; Potenza 7,5 W ; Luminosità 550 lm Angolo di rilevamento 180° del sensore max. 10 m ; Tempo di accensione 8 sec. - 35 min. Luminosità d'intervento 2÷2000 lx ; IP44/I; Intervallo di temperatura da -20 ÷ +50 °C ; Resistenza agli urti IK07; Materiale Plastica resistente ai raggi UV con schermatura in acciaio inossidabile; 251 x 246 x 84 mm
L 220 M	INOX	078706	4007841078706	154,34	
L 240 S	INOX	010461	4007841010461	164,46	Colore della luce 3000K / SDCM 3 ;Potenza 7,5 W; Luminosità 570 lm; Angolo di rilevamento 180° del sensore max. 10 m; Tempo di accensione 8 sec. - 35 min.; Luminosità d'intervento 2÷2000 lx; Grado di protezione (IP) IP44; Classe di protezione II; Intervallo di temperatura da -20 ÷ +50 °C ; Resistenza agli urti IK07; Materiale Plastica resistente ai raggi UV con schermatura in acciaio inossidabile; 305 x 165 x 81 mm
L 240 S	ANTRACITE	056506	4007841056506	164,46	
GL 65 S	ANTRACITE	069476	4007841069476	224,48	Potenza 8,7 W ; Luminosità 575 lm; Efficienza 94.4 lm/W ; Colore della luce 3000K / SDCM 6 ; Angolo di rilevamento 180° con angolo di apertura 180° e raggio 12 m; Tempo di accensione 5 sec. ÷ 15 min.; Luminosità d'intervento 2÷2000 lx; Luce di base 0% ÷ 50%; Luce continua commutabile, 4 ore; Accensione graduale della luce; IP44/I; ; Intervallo di temperatura da -20 ÷ +50 °C; Materiale Acciaio inossidabile, 770 x Ø 90 (vetro) Ø180 mm (piede)
GL 65 M	ANTRACITE	069469	4007841069469	212,58	
GL 60 S	INOX	007881	4007841007881	309,58	Potenza 8,6 W ; Luminosità 812 lm; Efficienza 94.4 lm/W ; Colore della luce 3000K / SDCM 6 ; Angolo di rilevamento 240° con angolo di apertura 180° e raggio 12 m; Tempo di accensione 5 sec. ÷ 15 min.; Luminosità d'intervento 2÷2000 lx; Luce di base 0% ÷ 50%; Luce continua commutabile, 4 ore; Accensione graduale della luce; Grado di protezione (IP) IP44; Classe di protezione II; Intervallo di temperatura da -20 ÷ +50 °C; Materiale Acciaio inossidabile, 1038 x Ø 102 (vetro) Ø 220 mm (piede)
L 260 S	INOX VETRO	007874	4007841007874	250,70	Potenza 8,6 W ; Luminosità 700 lm; Efficienza 81.4 lm/W ; Colore della luce 3000K / SDCM 6 ; Angolo di rilevamento 240° con angolo di apertura 180° e raggio 12 m; Tempo di accensione 5 sec. ÷ 15 min.; Luminosità d'intervento 2÷2000 lx; Luce continua commutabile, 4 ore; Accensione graduale della luce; IP44/II; Intervallo di temperatura da -20 ÷ +50 °C; Materiale Acciaio inossidabile, vetro; 426 x Ø 102 x 177 mm
L 710 S	ANTRACITE	053185	4007841053185	186,74	Dimensioni (L x P x H): 260 x 140 x 77 mm;Allacciamento alla rete: 220 ÷ 240 V, 50 / 60 Hz; Potenza: 10 W; Flusso luminoso: 705 lm; Efficienza: 70.5 lm/W; Colore della luce 3000 K / SDCM 3 ; Resa cromatica: Ra ≥ 80 Sistema di raffreddamento LED: Passive Thermo Control; Durata utile dei LED: 50,000 h (L70B10 to LM80); Tipo di sensore: Infrarosso passivo ; Angolo di rilevamento: 360°; Raggio d'azione: raggio d'azione 8 m ; Luminosità d'intervento: 2 ÷ 1000 lx; Impostazione tempo: 5 sec ÷ 15 min Accensione graduale della luce Si; Luce notturna: 10 % ;IP54/II; Materiale: Plastica resistente ai raggi UV e alluminio; Temperatura: -20 ÷ +40°C
L 710 N	ANTRACITE	053161	4007841053161	153,76	
L 605 S	ANTRACITE	65287	4007841065287	184,08	Versione senza telecamera della lampada L 620 CAM; Luce da 9,5 W e 729 Lumen effettivi.
L 605 M	ANTRACITE	069506	4007841069506	163,84	SENZA SENSORE

Faretti e lampade LED da esterno con sensore IR




PRODOTTO	COLORE	CODICE	EAN	PREZZO	DESCRIZIONE / CARATTERISTICHE
XLED CURVED S	BIANCO	012083	4007841012083	118,54	Potenza 9 W , Luminosità 1125 lm; Colore della luce 3000 K; Angolo di rilevamento 160° con protezione antistrisciamento Area di rotazione sensore in orizzontale 30 ° del sensore max. 8 m Dimensioni (A x L x P) 120 x 160 x 107 mm; hmax=4 m;IP 44
XLED CURVED S	ANTRACITE	012076	4007841012076	118,54	
XLED SLIM	BIANCO	012069	4007841012069	133,02	Potenza 7,2 W , Luminosità 1000 lm; Colore della luce 3000 K; Angolo di rilevamento 160° con protezione antistrisciamento Area di rotazione sensore in orizzontale 30 ° del sensore max. 8 m Dimensioni (A x L x P) 241 x 66 x 201 mm; hmax=4 m;IP 44
XLED SLIM	ANTRACITE	012052	4007841012052	133,02	
LS 150 S	BIANCO	052553	4007841052553	128,68	Potenza 20,5 W , Luminosità 1760 lm; Colore della luce 4000 K; Angolo di rilevamento 240° con protezione antistrisciamento Area di rilevamento del sensore max. 12 m, testa in alluminio Dimensioni (A x L x P) 215 x 155 x 170 mm; hmax=4 m;IP 44
LS 150S	NERO	052546	4007841052546	128,68	
LS 150 M	NERO	069216	4007841069216	91,34	
LS 150 M	BIANCO	069223	4007841069223	91,34	
LS 300 S	NERO	067571	4007841067571	163,60	Potenza 30,6 W , Luminosità 3120 lm; Colore della luce 4000 K; Angolo di rilevamento 240° con protezione antistrisciamento Area di rilevamento del sensore max. 12 m, testa in alluminio Dimensioni (A x L x P) 186 x 213 x 241 mm; hmax=4 m;IP 44
LS 300 S	BIANCO	067588	4007841067588	163,60	
LS 300 M	NERO	069230	4007841069230	133,94	
LS 300 M	BIANCO	069247	4007841069247	133,94	
XLED HOME 2 S	BIANCO	033088	4007841033088	145,64	Colore della luce 3000K / SDCM 3; Sistema di raffreddamento LED HCMC (High Conductive Magnesium Composite); Area di rotazione faretto 180° in orizzontale, 180° in verticale; Angolo di rilevamento 140° con protezione antistrisciamento; Area di rotazione sensore in orizzontale 180 °; Area di rotazione sensore in verticale 90 ° del sensore 14 m; Tempo di accensione 8 sec. - 35 min.; Luminosità d'intervento 2÷2000 lx; Grado di protezione (IP) IP44; Classe di protezione II; Collegamento in rete sensore/slave max. 10 fari; Potenza massima max. 500 W, max. 4 lampade fluorescenti / lampadine LED, C<88µF; Corrente di rete 75 mA; Fattore potenza 0.84; Materiale Plastica resistente ai raggi UV; Intervallo di temperatura -20 ÷ +40°C; XLED HOME 2: Potenza 14 W; Luminosità 1484 lm; Dimensioni : (A x L x P) 194 x 180 x 161 mm XLED HOME 2XL: Potenza 20 W; Luminosità 2120 lm Dimensioni : (A x L x P) 214 x 180 x 161 mm
XLED HOME 2 S	NERO	033071	4007841033071	145,64	
XLED HOME 2 S	GRAFITE	033064	4007841033064	158,04	
XLED HOME 2 S	ARGENTO	033057	4007841033057	158,04	
XLED HOME 2 M	BIANCO	033125	4007841033125	124,58	
XLED HOME 2 M	NERO	033118	4007841033118	124,58	
XLED HOME 2 M	GRAFITE	033095	4007841033095	138,64	
XLED HOME 2 XL S	BIANCO	030070	4007841030070	209,42	
XLED HOME 2 XL S	NERO	030049	4007841030049	209,42	
XLED HOME 2 XL S	GRAFITE	030056	4007841030056	223,50	
XLED ONE M	ANTRACITE	065201	4007841065201	88,24	ONE: Potenza 23 W; Luminosità 2550 lm; ONE XL: Potenza 43 W; Luminosità 4400 lm Colore della luce 3000K / SDCM 6; Area di rotazione faretto 180° VERTICALE; Angolo di rilevamento 180°; max 12 m tangenziale; max 3 m radiale; Tempo di accensione 8 sec.+ 35 min.; Luminosità d'intervento 2÷2000 lx; IP44/I; ONE: cos φ = 0,55; ONE XL: cos φ= 0,97; Materiale Alluminio; Intervallo di temperatura -20 ÷ +40 °C; Dimensioni XLED ONE : (A x L x P) 202 x 229 x 195 mm Dimensioni XLED ONE XL: (A x L x P) 222 x 259 x 215 mm
XLED ONE M	BIANCO	065218	4007841065218	88,24	
XLED ONE XL M	ANTRACITE	065225	4007841065225	138,46	
XLED ONE XL M	BIANCO	065232	4007841065232	138,46	
XLED ONE S	ANTRACITE	065249	4007841065249	111,14	
XLED ONE S	BIANCO	065256	4007841065256	111,14	
XLED ONE XL S	ANTRACITE	065263	4007841065263	158,24	
XLED ONE XL S	BIANCO	065270	4007841065270	158,24	
SPOT ONE S	ANTRACITE	058616	4007841058616	107,08	
SPOT ONE M	ANTRACITE	058623	4007841058623	81,86	
SPOT DUO S	ANTRACITE	058647	4007841058647	211,02	Lampadina: GU 10 LED (520 lm); Potenza della singola lampadina: 7W; Efficienza luminosa: 74 lm/W; colore luce: 3000 K; raggio di rilevamento max: 8m (versione S) ; tempo di accensione: 8 sec. - 35 min.; soglia crepuscolare: 2 - 1000 Lux; aggiustamento: 120° orizzontale, 90° verticale; IP44 Network: via cavo le versioni sensore, vLa versione senza sensore funziona in modalità Nightmatic, con attivazione a soglia crepuscolare.
SPOT WAY NM	ANTRACITE	058678	4007841058678	169,34	
SPOT GARDEN NM	ANTRACITE	058692	4007841058692	125,86	
SPOT GARDEN M	ANTRACITE	068660	4007841068660	81,86	
SPOT WAY NM	ANTRACITE	068677	4007841068677	125,90	
STAFFA ANGOLARE	ARGENTO	053109	4007841053109	16,96	X LED HOME 2
STAFFA ANGOLARE	BIANCO	055615	4007841055615	14,20	
STAFFA ANGOLARE	GRAFITE	053086	4007841053086	16,96	
STAFFA ANGOLARE	NERO	055875	4007841055875	14,20	
STAFFA ANGOLARE	NERO	630560	4007841630560	13,18	
STAFFA ANGOLARE	BIANCO	630669	4007841630669	13,18	LS 150

Fari LED da esterno con sensore IR



XLED PRO 240



XLED ONE PRO



XLED ONE PRO MAXI



XLED PRO QUADRATO



XLED PRO RETTANGOLARE

PRODOTTO	COLORE	CODICE	EAN	PREZZO	DESCRIZIONE / CARATTERISTICHE	
XLED PRO 240 V2	ANTRA	068066	4007841068066	219,14	Dimensioni (lung. x largh. x alt.):161 x 180 x 221 mm; Tensione di rete: 220 ÷ 240 V / 50 ÷ 60 Hz; Altezza di montaggio max. :6,00 m; Infrarossi passivi; Potenza: 20 W; Collegamento in rete via filo: 500 VA; Collegamento in rete max. 10 fari; SDCM3: CRI : 80-89; LED STEINEL non sostituibile Durata utile LED (max °C): 60000 ore; Certificato LM80: L70B10 Rilevamento: 240 °; Angolo di apertura: 180 ° Protezione antistrisciamento: Sì Possibilità di schermare segmenti del campo di rilevamento: Sì Raggio d'azione radiale r = 3 m (19 m ²) Raggio d'azione tangenziale: r = 12 m (302 m ²) Regolazione crepuscolare: 2 ÷ 2000 lx; Periodo di accensione : 10 sec ÷ 15 min Luce continua commutabile; Resistenza agli urti: IK03 Grado di protezione: IP44/II; Temperatura ambiente: -20 ÷ 40 °C Materiale dell'involucro: HCMC; Materiale della copertura: Plastica opalina; Garanzia del produttore: 5 anni VPE1, peso netto 0,64 kg Flusso luminoso: 2120 lm; Temperatura di colore: 3000 K Flusso luminoso: 2407 lm; Temperatura di colore: 4000 K	
XLED PRO 240 V2	BIANCO	068073	4007841068073	206,98		
XLED PRO 240 V2	NERO	068110	4007841068110	206,98		
XLED PRO 240 V2 4000K	NERO	068363	4007841068363	206,98		
XLED PRO 240 V2 4000K	BIANCO	068370	4007841068370	206,98		
XLED PRO 240 SL V2	ANTRA	068080	4007841068080	194,80		
XLED PRO 240 SL V2	NERO	068097	4007841068097	182,64		
XLED PRO 240 SL V2	BIANCO	068103	4007841068103	182,64		
XLED PRO ONE M	ANTRA	069513	4007841069513	142,92		Dimensioni (lung. x largh. x alt.):202 x 259 x 250 mm; Tensione di rete: 220 ÷ 240 V / 50 ÷ 60 Hz; Altezza di montaggio max. :6,00 m; Temperatura di colore: 3000 K Collegamento in rete via cavo Scostamento cromatico LED: SDCM3 CRI: 80-89; Durata utile LED (max °C) 50000 ore; Certificato LM80: L70B10 Angolo di rilevamento 240 °; Angolo di apertura: 180 ° Raggio d'azione radiale: r = 3 m (19 m ²) Raggio d'azione tangenziale: r = 12 m (302 m ²) Regolazione crepuscolare: 2 ÷ 2000 lx Tempo di accensione: 8 sec ÷ 35 min Funzione luce notturna a tempo: OFF, 10/30 min, tutta la notte Accensione graduale della luce; Resistenza agli urti: IK03 Grado di protezione: IP44/I Temperatura ambiente -20 ÷ 40 °C Materiale dell'involucro: Alluminio Materiale della copertura: Vetro trasparente Garanzia del produttore: 5 anni; VPE1, peso netto: ONE (1,45 kg);PLUS (1,73 kg); MAX (1,95 kg) (ONE: Potenza:18,5 W; Flusso luminoso: 2200 lm ONE PLUS: Potenza:33,7 W; Flusso luminoso: 4550 lm ONE MAX: Potenza:50,5 W; Flusso luminoso: 6350 lm
XLED PRO ONE PLUS M	ANTRA	069544	4007841069544	181,42		
XLED PRO ONE MAX M	ANTRA	069520	4007841069520	219,94		
XLED PRO ONE S	ANTRA	069568	4007841069568	180,18		
XLED PRO ONE PLUS S	ANTRA	069551	4007841069551	218,68		
XLED PRO ONE MAX S	ANTRA	069537	4007841069537	257,20		
ADATTATORE MONTAGGIO CON CAVO INGRESSO LATERALE	ANTRA	080990	4007841080990	21,14	XLED PRO ONE S	
	ANTRA	080983	4007841080983	21,14	XLED PRO ONE PLUS S	
	ANTRA	080983	4007841080983	21,14	XLED PRO ONE MAX S	
RC12	ANTRA	079000	4007841079000	25,36	TELECOMENDO PER XLED PRO ONE	
XLED PRO QUAD XL S	BIANCO	009946	4007841009946	510,24	Pannello LED girevole a 360°, illuminazione quadrata. Luce continua 4 ore, luce di base 3 %. Dati del sensore: 240 ° infrarosso passivo, r = 12 m Collegamento in rete tramite: Cavo Altezza di montaggio max: 6,00 m Posizione di montaggio: parete Dimensioni QUADRATO: 130 x 178 x 230 mm Dimensioni LARGO: 126 x 265 x 188 mm	
XLED PRO QUAD XL S	NERO	009922	4007841009922	510,24		
XLED PRO RETT XL S	BIANCO	010065	4007841010065	510,24		
XLED PRO RETT XL S	NERO	010041	4007841010041	510,24		



PRODOTTO	COLORE	CODICE	EAN	PREZZO	DESCRIZIONE / CARATTERISTICHE
GL 80 SC	ARGENTO	055486	4007841055486	268,22	Lampada modello "cube" in differenti formati, con sensore iHF interno, invisibile, capace di rilevare ogni tipo di movimento di corpi solidi in un raggio dregolabile da 1 ÷ 5 m, a 160° anteriori. La lampada può essere configurata tramite Bluetooth ed impostata con luce notturna tra 10 e 50% e luce accesa dal 50÷100%. le lampade possono essere collegate via bluetooth per accensioni suimultanee delle stesse inserite in uno stesso gruppo di luci. Possono essere configurate singolarmente e replicata la configurazione a tutti i pezzi. Possibile accensione singola per effetto seguimi in installazione multipla. possibilità di forzatura dell'accensione per 4h sempre accesa o sempre spenta, per eventi o service. Versione co paletto e versione da muro. Colore della luce 3000 K / SDCM 3, Resa cromatica: Ra ≥ 80, Sistema raffreddamento LED: Passive Thermo Control; Durata utile dei LED: 50,000 h (L70B10 to LM80); Tipo di sensore: iHF (intelligent high frequency) Angolo di rilevamento: 160°; Raggio d'azione: 1 ÷ 5 m; Luminosità d'intervento: 2 ÷ 2000 lx; Impostazione tempo 5 sec ÷ 60 min (via app); Accensione graduale della luce: Si; Azionamento manuale: commutabile, 4 h; Luce notturna: 10 ÷ 50 % (via app); luce principale: 50 ÷ 100 % (via app) Interconnessioni: wireless via Bluetooth ; Grado di protezione: IP44 Classe di protezione: II; Materiale: plastica resistente ai raggi UV Campo di temperatura: -20 ÷ +40°C Dimensioni GL 80 (L x H x P): 78 x 305 x 131 mm Dimensioni (L x H x P): 110 x 110 x 131.5 mm (L 830-835) 110 x 110 x 133.5 mm (L840)
GL 80 SC	ANTRACITE	055479	4007841055479	268,22	
GL 80 MC	ANTRACITE	079284	4007841079284	234,50	
L 830 SC	ARGENTO	055509	4007841055509	218,88	
L 830 SC	ANTRACITE	055493	4007841055493	218,88	
L 830 MC	ANTRACITE	079253	4007841079253	174,12	
L 835 SC	ARGENTO	055523	4007841055523	218,88	
L 835 SC	ANTRACITE	055516	4007841055516	218,88	
L 835 MC	ANTRACITE	079260	4007841079260	174,12	
L 840 SC	ARGENTO	055547	4007841055547	218,88	
L 840 SC	ANTRACITE	055530	4007841055530	218,88	
L 840 MC	ANTRACITE	079277	4007841079277	174,12	
L 800 SC	ANTRACITE	065690	4007841065690	299,52	Colore della luce 3000K / SDCM 3; Sistema di raffreddamento LED Active & Passive Thermo Control; Angolo di rilevamento 160° con protezione antistrisciamento; raggio 1 ÷ 5 m; Regolazione del periodo di accensione 5 sec. - 15 min.; Luce notturna 10%; Luminosità d'intervento 2÷2000 lx; Luce continua commutabile, 4 ore; Accensione graduale della luce; Grado di protezione (IP) IP44; Classe di protezione II; Intervallo di temperatura da -20 ÷ +50 °C; Resistenza agli urti IK07 L 800 SC: Potenza 10 W; Luminosità 611 lm L 810 SC: Potenza 12,5 W; Luminosità 858 lm L 820 SC: Potenza 12,5 W; Luminosità 858 lm L 825 SC: Potenza 12 W; Luminosità 770 lm
L 800 MC	ANTRACITE	079291	4007841079291	239,44	
L 810 SC	ANTRACITE	065706	4007841065706	315,66	
L 810 MC	ANTRACITE	079307	4007841079307	258,18	
L 820 SC	ANTRACITE	065713	4007841065713	331,60	
L 825 SC	ANTRACITE	59903	4007841059903	268,76	
XLED HOME 2 SC	NERO	65447	4007841065447	184,02	Colore della luce 3000K / SDCM 3; Sistema di raffreddamento LED HCMC (High Conductive Magnesium Composite); Area di rotazione farretto 180° in orizzontale, 180° in verticale; Angolo di rilevamento 140° con protezione antistrisciamento; Area di rotazione sensore in orizzontale 180 °; Area di rotazione sensore in verticale 90 ° del sensore 14 m; Tempo di accensione 8 sec. - 35 min.; Luminosità d'intervento 2÷2000 lx; Grado di protezione (IP) IP44; Classe di protezione II; Collegamento in rete sensore/slave max. 10 fari; Fattore potenza 0.84; Materiale Plastica resistente ai raggi UV; Intervallo di temperatura -20 ÷ +40°C; XLED HOME 2: Potenza 14 W; Luminosità 1484 lm; Dimensioni : (A x L x P) 194 x 180 x 161 mm
XLED HOME 2 SC	BIANCO	65454	4007841065454	184,02	
SPOT ONE SC	ANTRACITE	58630	4007841058630	138,62	Lampadina: GU 10 LED (520 lm); Potenza della singola lampadina: 7W; Efficienza luminosa: 74 lm/W; colore luce: 3000 K; raggio di rilevamento max: 8m (versione con sensore) ; tempo di accensione: 8 sec. ÷ 35 min.; soglia crepuscolare: 2 – 1000 Lux; aggiustamento: 120° orizzontale, 90° verticale; IP44
SPOT DUO SC	ANTRACITE	58654	4007841058654	235,92	
SPOT WAY SC	ANTRACITE	58661	4007841058661	201,74	
SPOT GARDEN SC	ANTRACITE	58685	4007841058685	154,38	

Lampade LED RS PRO con sensore HF invisibile, da interno



RS PRO LED S10



RS PRO LED S20



RS PRO LED S30 Q

PRODOTTO	COLORE	LUCE	CODICE	EAN	PREZZO	POTENZA	DESCRIZIONE
RS PRO LED S10	PC	3000 K	081096	4007841081096	241,77	12W / 1200 l	Lampada LED IP 20/II con sensore, temporizzatore e crepuscolare incorporati. ACTIVE THERMO CONTROL sui LED. La lampada ha la possibilità di attivare la luce notturna (10-20 %) con dip switch o telecomando. Funzione di accensione contemporanea delle lampade adiacenti, Funzione presenza, Parametrizzazione di gruppi.
RS PRO LED S10	PC	4000 K	081072	4007841081072	241,77	12W / 1250 l	
RS PRO LED S20	PC	3000 K	067564	4007841067564	282,06	16W / 1435 l	
RS PRO LED S20	PC	4000 K	067540	4007841067540	282,06	16W / 1537 l	
RS PRO LED S30	PMMA	3000 K	068042	4007841068042	373,32	26W / 2496 l	
RS PRO LED S30	PMMA	4000 K	068059	4007841068059	373,32	28W / 2626 l	
RS PRO LED S30 Q SC	PC	3000 K	067519	4007841067519	373,32	26W / 2350 l	
RS PRO LED S30 Q SC	PC	4000 K	067526	4007841067526	373,32	26W / 2920 l	

Lampade CONNECT IP 65 con sensore HF invisibile, da interno



RS PRO LED S1 IP 65



RS PRO LED S2 IP 65

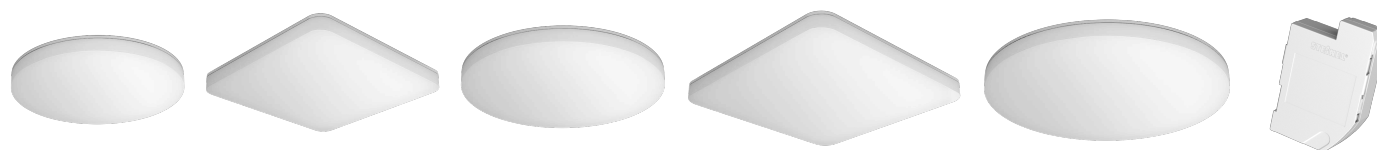
PRODOTTO	COLORE	CODICE	EAN	PREZZO	Lumen	DESCRIZIONE
RS PRO LED S20 SC IP65	4000K	079772	4007841079772	315,10	15,7 W /1284 lm	Lampada LED IP 65/I IK-10 con sensore, temporizzatore e crepuscolare incorporati. Mantiene le caratteristiche delle lampade sopra descritte. La potenza è di 16 W
RS PRO LED S20 SC IP65	3000K	079789	4007841079789	315,10	15,7 W /1209 lm	

Lampade CONNECT STAGNE, con sensore HF invisibile



RS PRO 5100 -5150

PRODOTTO	CODICE	EAN	PREZZO	CARATTERISTICHE	DESCRIZIONE
RS PRO CONNECT 5100 LED	078881	4007841078881	275,48	30W/4206 L	Lampada LED IP 66, connessione Bluetooth per funzione sciame e seguimi, 2 fili, luce notturna 10÷50%, luce std 50÷100%, regolabile tramite APP, VERSIONE EMERGENZA EM 1370 x 87 x 58 mm
RS PRO CONNECT 5100 LED EM	079161	4007841079161	500,78		
RS PRO CONNECT 5100 LED SL	079178	4007841079178	269,36		
RS PRO CONNECT 5100 LED 5C	079185	4007841079185	342,82		
RS PRO CONNECT 5150 LED	058739	4007841058739	324,46	42W/5900 L	Lampada LED IP 66, connessione Bluetooth per funzione sciame e seguimi, 2 fili, luce notturna 10÷50%, luce std 50÷100%, regolabile tramite APP, VERSIONE EMERGENZA EM 1500 x 87 x 58 mm
RS PRO CONNECT 5150 LED SL	058722	4007841058722	299,98		
RS PRO CONNECT 5150 LED EM	058715	4007841058715	550,98		
RS PRO CONNECT 5150 LED 5C	079338	4007841079338	391,80		



R10

R20 Q

R20

R30 Q

R30

EMERGENZA

PRODOTTO	COLORE	CODICE	EAN	PREZZO	DESCRIZIONE / CARATTERISTICHE
RS PRO R10 PLUS SC	4000K	067700	4007841067700	280,00	Allacciamento alla rete: 220 ÷ 240 V , 50 / 60 Hz; Tecnologia a sensore: Alta frequenza; Potenza di trasmissione: < 1 mW; Collegamento in rete: Sì; Tipo di collegamento in rete: Master/Master, Master/Slave; Scostamento cromatico LED: SDCM3; Indice di resa cromatica CRI: 80-89; Con lampadina: Sì, sistema LED STEINEL; Lampada: LED non sostituibile; Durata utile LED (max °C): 70000 ore; Calo del flusso luminoso secondo LM80: L80B10; Sistema di raffreddamento LED: Passive Thermo Control; Con rilevatore di movimento: Sì (ECCETTO VERSIONI SL); Rilevamento: anche attraverso vetro, legno e pareti in materiale leggero; Angolo di rilevamento: 360 °; Angolo di apertura: 160 °; Possibilità di schermare segmenti del campo di rilevamento: Sì; Scalabilità elettronica: Sì; Scalabilità meccanica: No; Raggio d'azione tangenziale: Ø 10 m (79 m²); Luce principale regolabile: 60 - 100 %; Luce continua: commutabile; Regolazione crepuscolare: 2 ÷ 2000 lx; Tempo di accensione: 5 sec ÷ 30 min; Funzione luce notturna: 10 ÷ 60 %; Dettaglio funzione luce notturna: Luce di effetto LED; Funzione luce notturna tempo: 10-30 min, tutto il giorno, Tutta la notte; Funzione luce notturna in percentuale, da: 20 %; Funzione luce notturna in percentuale, fino a: 50 %; Funzioni: Parametrizzazione di gruppi, Sovra comando Master/Slave, Funzione di accensione contemporanea delle lampade adiacenti, Funzione presenza; Accensione graduale della luce: Sì; Resistenza agli urti: IK07; Grado di protezione: IP40; Classe di protezione: II; Temperatura ambiente: -20 ÷ 40 °C; Materiale dell'involucro: Plastica; Materiale della copertura: PC opalina; Garanzia del produttore: 5 anni; Impostazioni tramite: Bluetooth;
RS PRO R10 PLUS SC	3000K	067717	4007841067717	280,00	
RS PRO R10 BASIC SC	4000K	067809	4007841067809	245,72	
RS PRO R10 BASIC SC	3000K	067816	4007841067816	245,72	
RS PRO R20 PLUS SC	4000K	067724	4007841067724	337,14	
RS PRO R20 PLUS Q SC	4000K	067731	4007841067731	337,14	
RS PRO R20 PLUS Q SC	3000K	067748	4007841067748	337,14	
RS PRO R20 PLUS SC	3000K	067755	4007841067755	337,14	
RS PRO R20 BASIC SC	4000K	067823	4007841067823	302,86	
RS PRO R20 BASIC Q SC	4000K	067830	4007841067830	302,86	
RS PRO R20 BASIC Q SC	3000K	067847	4007841067847	302,86	
RS PRO R20 BASIC SC	3000K	067854	4007841067854	302,86	
RS PRO R30 PLUS SC	4000K	067762	4007841067762	400,00	
RS PRO R30 PLUS Q SC	4000K	067779	4007841067779	400,00	
RS PRO R30 PLUS Q SC	3000K	067786	4007841067786	400,00	
RS PRO R30 PLUS SC	3000K	067793	4007841067793	400,00	
RS PRO R30 BASIC SC	4000K	067861	4007841067861	365,72	
RS PRO R30 BASIC Q SC	4000K	067878	4007841067878	365,72	
RS PRO R30 BASIC Q SC	3000K	067885	4007841067885	365,72	
RS PRO R30 BASIC SC	3000K	067892	4007841067892	365,72	
MODULO LUCE DI EMERGENZA ACCESSORIO SERIE R		064143	4007841064143	95,00	DA AGGIUNGERE SU RICHIESTA ALLE LAMPADE SOPRA DESCRITTE
BATTERIE DI RICAMBIO MODULO EMERGENZA		006457	4007841006457	26,60	Si accende automaticamente in caso di mancanza di corrente Luce di emergenza LED (107 lm) secondo EN 60598-2-22 per 3h

VERSIONE Q DISPONIBILE DAL 2023



PRODOTTO	COLORE	CODICE	EAN	PREZZO	DESCRIZIONE / CARATTERISTICHE
GL 85 SC 900	ARGENTO	078683	4007841078683	341,66	Lampada modello "cube" in differenti formati, con sensore iHF interno, invisibile, capace di rilevare ogni tipo di movimento di corpi solidi in un raggio dregolabile da 1 ÷ 5 m, a 160° anteriori. La lampada può essere configurata tramite Bluetooth ed impostata con luce notturna tra 10 e 50% e luce accesa dal 50÷100%. le lampade possono essere collegate via bluetooth per accensioni suimultanee delle stesse inserite in uno stesso gruppo di luci. Possono essere configurate singolarmente e replicata la configurazione a tutti i pezzi. Possibile accensione singola per effetto seguimi in installazione multipla. possibilità di forzatura dell'accensione per 4h sempre accesa o sempre spenta, per eventi o service. Versione co paletto e versione da muro. Colore della luce 3000 K / SDCM 3, Resa cromatica: Ra ≥ 80, Sistema raffreddamento LED: Passive Thermo Control; Durata utile dei LED: 50,000 h (L70B10 to LM80); Tipo di sensore: iHF (intelligent high frequency) Angolo di rilevamento: 160°; Raggio d'azione: 1 ÷ 5 m; Luminosità d'intervento: 2 ÷ 2000 lx; Impostazione tempo 5 sec ÷ 60 min (via app); Accensione graduale della luce: Si; Azionamento manuale: commutabile, 4 h; Luce notturna: 10 ÷ 50 % (via app); luce principale: 50 ÷ 100 % (via app) Interconnessioni: wireless via Bluetooth ; Grado di protezione: IP44 Classe di protezione: II; Materiale: plastica resistente ai raggi UV Campo di temperatura: -20 ÷ +40°C Dimensioni: 136 mm x 146 mm x 900 mm (GL 85 900) Dimensioni: 136 mm x 146 mm x 600 mm (GL 85 600) Dimensioni: 134 x 134 x 87 mm (L 845)
GL 85 MC 900	ANTRACITE	078676	4007841078676	304,42	
GL 85 SC 600	ARGENTO	078669	4007841078669	316,82	
GL 85 MC 600	ANTRACITE	078652	4007841078652	279,56	
L 845 SC	ARGENTO	078645	4007841078645	229,88	
L 845 MC	ANTRACITE	078638	4007841078638	192,60	

Lampade DA ESTERNO con TELECAMERA



PRODOTTO	COLORE	CODICE	EAN	PREZZO	DESCRIZIONE / CARATTERISTICHE
L 620 CAM	ANTRACITE	065829	4007841065829	348,86	Lampada con telecamera incorporata. Collegata al wifi di casa, tramite un'applicazione gratuita perartphone avvisa quando qualcuno viene rilevato dal sensore o motion detection. , Angolo di rilevamento: 180°; Raggio del sensore:8 m. Tempo di accensione 2 min. a 15 min. Luce notturna. COMANDI BIDIREZIONALI SULLA APP. L 620: Luce da 14 W e 855 Lumen Colore 4000K XLED CAM 1 Luce da 21 W e 2200 Lumen effettivi Colore 3000K.
XLED CAM 1	ANTRACITE	065294	4007841065294	350,96	



HL 1620



HG 2120



HG 2120 VALIGETTA



HG 2320



HG 2320 VALIGETTA

PRODOTTO	CODICE	EAN	PREZZO	POTENZA	TEMPERATURA	VOLUME D'ARIA	DIMENSIONI	ELETTRONICO
HL 1620 S	351106	4007841351106	65,22	1600 W	Liv 1 300° Liv 2 500°	Liv 1 240l/min Liv 2 450 l/min	252x86x200	NO
HG 2120 E	351403	4007841351403	120,00	2200 W	9 livelli Da 80° a 630°	Liv 1 - 150 l/min Liv 2 - 500 l/min	253x87x200	SI
HG 2120 E VALIGETTA	006464	4007841006464	171,74	2200 W	9 livelli Da 80° a 630°	Liv 1 - 150 l/min Liv 2 - 500 l/min	253x87x200	SI
HG 2320 E	007386	4007841007386	223,90	2300 W	Step di 10° Da 80° a 650°	10 step Da 150 a 500 l/min	253x87x200	SI, schermo LCD
HG 2320 E VALIGETTA	351502	4007841351502	270,68	2300 W	Step di 10° Da 80° a 650°	10 step Da 150 a 500 l/min	253x87x200	SI, schermo LCD

Accessori per termosoffiatori



PRODOTTO	CODICE	EAN	PREZZO	PER TIPO	APPLICAZIONE
HL SCAN (1)	014919	4007841014919	100,44	ELETTRONICI	TERMOMETRO DIGITALE
FILTRO POLVERI SOTTILI (2)	078218	4007841078218	21,20		RIDUZIONE PARTICOLATO
FLUSSO ALLARGATO 50 mm (3)	070113	4007841070113	10,72		ASCIUGATURA UNIFORME, RASATURA, RIMOZIONE PELLICOLE O VERNICI
FLUSSO ALLARGATO 75 mm (4)	070212	4007841070212	11,34		DEVIAZIONE FLUSSO PER AREE RISTRETTE, ANTISURRISCALDAMENTO
FLUSSO DEVIATO 50 mm (5)	070311	4007841070311	10,72		
FLUSSO DEVIATO 75 mm (6)	070410	4007841070410	10,76		PIEGATURA TUBI, TERMORETRAIBILI
RIFLETTORE (7)	070519	4007841070519	11,88		SALDATURE
RIFLETTORE 10 mm (8)	077556	4007841077556	9,52		LAVORI LOCALIZZATI
RIDUTTORE 9 mm (9)	070618	4007841070618	9,84		LAVORI LOCALIZZATI
RIDUTTORE 14 mm (10)	070717	4007841070717	9,84		



GLUEFIX

GLUEMATIC 3002

GLUEMATIC 3002 VALIGETTA

GLUEMATIC 5000

NEO 2

PRODOTTO	CODICE	EAN	PREZZO	POTENZA	TEMPERATURA	TEMPO RISCALDAMENTO	DIMENSIONI	STICK DI COLLA
GLUEFIX	333911	4007841333911	25,48	175W avvio 40W lavoro	200°	7-8 minuti	175x30x125	Ø 11 mm
Gluematic 3002	333317	4007841333317	32,86	200W avvio 45W lavoro	206°	7 minuti	185x30x165	Ø 11 mm
Gluematic 3002 in Valigetta	333393	4007841333393	50,70	200W avvio 45W lavoro	206°	7 minuti	185x30x165	Ø 11 mm
Gluematic 5000	332716	4007841332716	102,58	500W avvio 120W lavoro	210°-220°	3-5 minuti	185x32x180	Ø 11 mm
NEO 2	334208	4007841334208	74,80	Batteria Lt-ion	200°	15 sec	157x47x158	Ø 7 mm

Accessori pistole incollatrici



PRODOTTO	CODICE	EAN	PREZZO	INCOLLATRICE DI RIFERIMENTO
Ugello fine	076160	4007841076160	8,40	Gluematic 3002/5000
Ugello lungo	075965	4007841075965	8,40	Gluematic 3002/5000
Ugello standard	076061	4007841076061	8,40	Gluematic 3002/5000
STECCHIE DI COLLA 250 mm CRISTAL 250 g	006754	4007841006754	10,48	Gluematic 3002/5000
STECCHIE DI COLLA 250 mm ULTRA POWER 250 g	006761	4007841006761	10,82	Gluematic 3002/5000
STECCHIE DI COLLA 250 mm LEGNO 250 g	006778	4007841006778	11,26	Gluematic 3002/5000
STECCHIE DI COLLA BIANCO 250 mm 250 g	006808	4007841006808	11,26	Gluematic 3002/5000
STECCHIE DI COLLA NERO 250 mm 250 g	006792	4007841006792	11,26	Gluematic 3002/5000
STECCHIE DI COLLA COLORE 250 mm 250 g	006815	4007841006815	11,60	Gluematic 3002/5000
STECCHIE DI COLLA CRISTAL 500 g	048419	4007841048419	14,84	Gluematic 3002/5000
STECCHIE DI COLLA TRASP 500 g	044930	4007841044930	18,64	Gluematic 3002/5000
STECCHIE DI COLLA TRASP 1 KG - PER 15 Kg	047207	4007841047207	338,88	Gluematic 3002/5000
STECCHIE DI COLLA 250 mm CRISTAL 1000 g	006822	4007841006822	29,38	Gluematic 3002/5000
STECCHIE DI COLLA TRASP 1 Kg	046910	4007841046910	30,94	Gluematic 3002/5000
STECCHIE DI COLLA 7 mm CRISTAL 96 g	006624	4007841006624	5,86	Neo 1, Neo 2, Neo 3
STECCHIE DI COLLA 7 mm ULTRA POWER 96 g	006747	4007841006747	6,60	Neo 1, Neo 2, Neo 3
STECCHIE DI COLLA 7 mm COLORATA 96 g	006969	4007841006969	6,74	Neo 1, Neo 2, Neo 3
STECCHIE DI COLLA 7 mm CRISTAL 240 g	006594	4007841006594	10,82	Neo 1, Neo 2, Neo 3
STECCHIE DI COLLA 7 mm ULTRA POWER 240 g	006730	4007841006730	12,32	Neo 1, Neo 2, Neo 3

Articolo	pag	prezzo
000349	6	136,44
000356	6	169,90
000363	8	11,16
001346	15	49,96
001780	15	31,48
001810	15	50,64
002749	7	205,90
002756	7	257,96
002770	6	245,54
002794	6	217,08
002800	6	161,28
002817	7	213,34
002848	6	182,30
002978	6	205,90
003005	7	239,40
003036	8	28,98
005535	15	59,32
005917	15	59,32
006181	15	70,70
006419	8	32,30
006457	21	26,60
006464	23	171,74
006518	14	20,20
006525	2	121,90
006532	2	121,90
006556	4	71,34
006594	24	10,82
006600	8	20,16
006624	24	5,86
006730	24	12,32
006747	24	6,60
006754	24	10,48
006761	24	10,82
006778	24	11,26
006792	24	11,26
006808	24	11,26
006815	24	11,60
006822	24	29,38
006969	24	6,74
007140	14	147,06
007386	23	223,90
007638	8	26,06
007843	6	202,22
007874	16	250,70
007881	16	309,58
007935	6	218,30
007942	6	244,34
007997	6	229,48
008000	6	249,34
008314	15	41,28
008321	15	43,96
008383	12	90,32
009014	15	75,42
009021	15	75,42

Articolo	pag	prezzo
009038	15	75,42
009045	15	75,42
009113	3	131,50
009151	8	155,24
009816	15	96,22
009823	14	360,18
009830	14	438,06
009847	13	271,72
009922	18	510,24
009946	18	510,24
010041	18	510,24
010065	18	510,24
010454	16	179,78
010461	16	164,46
010478	4	152,58
010485	4	131,50
010492	4	145,10
010508	4	143,86
010515	4	164,98
010522	4	156,32
010539	4	145,10
010546	4	164,94
010553	5	167,44
010560	5	181,10
010577	5	173,68
010584	5	167,44
010591	5	173,68
011680	2	73,20
011697	2	73,20
011734	4	152,58
012052	17	133,02
012069	17	133,02
012076	17	118,54
012083	17	118,54
013288	15	42,20
013653	5	399,44
014919	23	100,44
029562	3	196,00
029579	3	196,00
029944	3	126,54
030049	17	209,42
030056	17	223,50
030070	17	209,42
032845	2	77,76
032852	2	77,76
032883	3	148,84
032951	6	167,48
033057	17	158,04
033064	17	158,04
033071	17	145,64
033088	17	145,64
033095	17	138,64
033118	17	124,58
033125	17	124,58

Articolo	pag	prezzo
033149	3	205,94
033200	11	1499,78
033446	4	152,58
033453	4	152,58
033460	4	152,58
033477	4	164,98
033484	4	164,98
033491	4	164,98
033507	5	181,10
033514	5	181,10
033521	5	181,10
033569	4	145,10
033583	4	156,32
033668	4	152,58
033675	4	152,58
033682	4	152,58
033699	4	164,98
033705	4	164,94
033712	4	164,98
033798	4	131,50
033804	4	131,50
033811	4	131,50
033828	4	145,10
033835	4	145,10
033842	4	145,10
033859	5	167,44
033866	5	167,44
033873	5	167,44
033965	11	1499,78
034580	2	99,58
034672	3	72,64
034689	3	72,64
034696	3	81,90
034702	3	81,90
034719	3	86,42
034726	3	86,42
034733	4	77,82
034917	2	84,92
034955	3	155,04
034979	3	155,04
035105	12	94,20
035129	5	862,02
035174	8	15,12
035204	7	302,64
035273	7	302,64
035433	14	194,78
035440	14	176,20
035495	14	194,78
035693	15	96,26
035709	15	98,82
035723	15	61,44
035730	14	147,06
035747	13	253,86
035754	13	287,84

Articolo	pag	prezzo
035761	2	54,28
044930	24	18,64
046910	24	30,94
047207	24	338,88
048419	24	14,84
052492	12	129,10
052539	12	154,98
052546	17	128,68
052553	17	128,68
052652	14	165,92
052676	14	149,84
052959	14	165,92
052966	14	149,84
053000	14	321,12
053031	14	321,12
053079	14	197,24
053086	17	16,96
053093	14	197,24
053109	17	16,96
053116	14	229,58
053161	16	153,76
053185	16	186,74
053789	6	136,48
053871	7	142,68
053949	14	290,14
055479	19	268,22
055486	19	268,22
055493	19	218,88
055509	19	218,88
055516	19	218,88
055523	19	218,88
055530	19	218,88
055547	19	218,88
055615	17	14,20
055738	5	167,44
055790	3	111,34
055875	17	14,20
056032	13	91,20
056049	13	80,92
056056	13	80,92
056063	13	91,20
056070	13	127,94
056087	13	112,24
056094	13	112,24
056100	13	127,94
056117	13	156,64
056124	13	142,28
056131	13	142,28
056148	13	156,64
056339	11	394,46
056346	11	513,28
056353	11	821,22
056506	16	164,46
056636	3	219,58

Articolo	pag	prezzo
056650	3	179,84
056674	8	10,54
056681	8	10,54
056698	8	10,54
056704	8	10,54
056711	8	10,54
056728	8	10,54
056735	8	10,54
056742	8	10,54
057237	5	163,74
057244	5	163,74
057251	5	163,74
057268	5	163,74
057275	5	145,14
057282	5	145,14
057299	5	145,14
057305	5	145,14
057312	5	162,48
057329	5	162,48
057336	5	162,48
057343	5	162,48
057350	5	142,64
057367	5	142,64
057374	5	156,32
057398	5	156,32
057459	7	245,58
057466	7	245,58
057473	7	225,74
057480	7	192,24
057497	7	245,58
057503	7	195,96
057510	7	204,68
057534	7	239,40
057589	14	194,78
057596	14	194,78
057602	14	176,20
057664	3	108,52
057732	5	148,88
057770	4	95,36
057916	11	327,42
057923	11	327,42
057930	11	357,26
057947	11	357,26
057954	11	401,90
057961	11	401,90
057978	11	247,12
057985	11	247,12
057992	11	270,94
058005	11	270,94
058012	11	324,46
058029	11	324,46
058036	11	309,54
058135	9	187,26
058142	9	187,26

Articolo	pag	prezzo
058166	9	167,44
058173	9	167,44
058180	9	167,44
058197	9	167,44
058210	9	204,68
058227	9	204,68
058234	9	204,68
058241	9	204,68
058258	9	186,04
058265	9	186,04
058272	9	186,04
058289	9	186,04
058296	9	196,00
058326	9	169,94
058340	9	169,94
058364	9	196,00
058463	9	167,44
058494	9	167,44
058500	9	167,44
058579	13	190,56
058586	13	190,56
058593	13	221,92
058609	13	221,92
058616	17	107,08
058623	17	81,86
058630	19	138,62
058647	17	211,02
058654	19	235,92
058661	19	201,74
058678	17	169,34
058685	19	154,38
058692	17	125,86
058715	20	550,98
058722	20	299,98
058739	20	324,46
059460	9	223,24
059477	9	240,64
059484	9	233,18
059491	9	240,64
059507	9	222,00
059514	9	246,80
059521	9	259,24
059538	9	262,50
059552	9	250,12
059576	9	250,12
059583	9	222,88
059606	9	210,52
059613	9	210,52
059620	9	251,78
059637	9	251,78
059644	9	251,78
059880	15	104,66
059903	13	268,76
063825	15	25,36

Articolo	pag	prezzo
063832	15	43,12
063849	15	55,78
063870	11	14,94
063887	11	14,94
064129	9	167,44
064143	21	95,00
064242	10	205,56
064259	10	205,56
064266	10	257,54
064273	10	257,54
064280	10	205,56
064297	10	205,56
064303	9	245,18
064303	9	245,18
064310	10	225,38
064327	10	225,38
064334	10	245,18
064341	10	245,18
064358	10	297,16
064365	10	297,16
064372	10	231,56
064389	10	231,56
064396	10	204,32
064402	10	204,32
064419	10	167,18
064426	10	167,18
064433	10	185,74
064440	10	185,74
064488	11	309,54
064518	11	303,10
064525	11	303,10
064532	11	300,16
064549	11	300,16
064556	11	216,96
064563	11	216,96
064846	10	250,16
064853	10	250,16
064860	9	245,18
064860	9	245,18
064907	3	87,98
065003	3	115,02
065201	17	88,24
065218	17	88,24
065225	17	138,46
065232	17	138,46
065249	17	111,14
065256	17	111,14
065263	17	158,24
065270	17	158,24
065287	16	184,08
065294	22	350,96
065447	19	184,02
065454	19	184,02
065690	19	299,52

Articolo	pag	prezzo
065706	19	315,66
065713	19	331,60
065782	15	93,64
065829	22	348,86
065935	14	150,60
065942	10	321,92
065959	10	321,92
065966	10	303,92
065973	10	303,92
066024	11	487,40
066031	11	487,40
066048	3	134,70
066079	3	161,00
066109	3	161,00
066154	11	349,20
066161	11	349,20
066178	3	222,88
066215	3	222,88
066222	3	222,88
067137*	7	154,78
067144*	7	154,78
067151*	7	154,78
067199	16	167,98
067298	11	1944,38
067304	11	1944,38
067519	20	395,36
067526	20	395,36
067540	20	298,72
067564	20	298,72
067571	17	163,60
067588	17	163,60
067700	21	280,00
067717	21	280,00
067724	21	337,14
067731	21	337,14
067748	21	337,14
067755	21	337,14
067762	21	400,00
067779	21	400,00
067786	21	400,00
067793	21	400,00
067809	21	245,72
067816	21	245,72
067823	21	302,86
067830	21	302,86
067847	21	302,86
067854	21	302,86
067861	21	365,72
067878	21	365,72
067885	21	365,72
067892	21	365,72
068042	20	395,36
068059	20	395,36
068066	18	219,14

Articolo	pag	prezzo
068073	18	206,98
068080	18	194,80
068097	18	182,64
068103	18	182,64
068110	18	206,98
068196	14	194,78
068202	14	194,78
068288	11	386,30
068363	18	206,98
068370	18	206,98
068493	11	356,60
068509	11	356,60
068516	11	423,50
068523	4	178,30
068530	4	178,30
068547	4	178,30
068554	4	178,30
068561	9	199,36
068578	9	199,36
068585	9	199,36
068592	9	199,36
068608	6	241,48
068615	6	260,08
068622	9	260,04
068639	6	161,04
068646	9	199,36
068660	17	81,86
068677	17	125,90
069155	15	61,82
069179	15	61,44
069186	15	61,44
069216	17	91,34
069223	17	91,34
069230	17	133,94
069247	17	133,94
069254	15	75,72
069469	16	212,58
069476	16	224,48
069506	16	163,84
069513	18	142,92
069520	18	219,94
069537	18	257,20
069544	18	181,42
069551	18	218,68
069568	18	180,18
069674	13	96,62
069681	13	96,62
069698	13	82,26
069704	13	82,26
069711	13	195,78
069728	13	195,78
069735	13	133,16
069742	13	133,16
069759	13	117,46

Articolo	pag	prezzo
069766	13	117,46
070113	23	10,72
070212	23	11,34
070311	23	10,72
070410	23	10,76
070519	23	11,88
070618	23	9,84
070717	23	9,84
075965	24	8,40
076061	24	8,40
076160	24	8,40
077556	23	9,52
078218	23	21,20
078638	22	192,60
078645	22	229,88
078652	22	279,56
078669	22	316,82
078676	22	304,42
078683	22	341,66
078706	16	154,34
078713	16	154,48
078720	16	162,38
078881	20	275,48
079000	18	25,36
079161	20	500,78
079178	20	269,36
079185	20	342,82
079192	11	589,26
079208	11	887,68
079253	19	174,12
079260	19	174,12
079277	19	174,12
079284	19	234,50
079291	19	239,44
079307	19	258,18
079338	20	391,80
079345	6	136,44
079352	7	205,90
079369	6	216,72
079376	7	257,96
079383	9	235,64
079390	9	167,44
079406	10	225,42
079413	10	250,16
079420	10	185,78
079437	9	245,18
079437	9	245,18
079444	11	327,42
079451	11	394,46
079468	11	246,68
079475	11	309,06
079482*	6	205,56
079499	7	238,98
079505	9	240,24

Articolo	pag	prezzo
079512*	6	161,04
079529	7	213,00
079529*	7	213,00
079536	9	232,82
079543	8	9,92
079574*	6	229,08
079581	9	258,84
079598*	6	201,86
079604	9	240,24
079611*	6	218,30
079628	9	246,80
079635	4	152,32
079642	9	167,18
079659	4	152,32
079666	9	167,44
079673	4	131,50
079680	9	186,04
079697	4	131,50
079703	9	186,04
079772	20	315,10
079789	20	315,10
080983	18	21,14
080983	18	21,14
080990	18	21,14
081072	20	256,06
081096	20	256,06
081706	4	104,02
082031	8	18,28
082048	11	331,64
082055	11	331,64
082062	11	406,56
082079	11	406,56
082123	5	88,90
082260	9	250,12
082277	9	257,58
084134	9	210,52
084141	9	210,52
084158	9	210,52
084165	9	210,52
084530	15	25,36
084547	15	43,12
332716	24	102,58
333317	24	32,86
333393	24	50,70
333911	24	25,48
334208	24	74,80
351106	23	65,22
351403	23	120,00
351502	23	270,68
550318	2	38,24
550417	2	38,24
559410	8	35,24
566814	15	96,26
576202	16	166,32

Articolo	pag	prezzo
576219	16	166,32
590703	6	235,64
592301	6	136,44
592400	6	235,68
592806	8	30,26
592912	8	26,46
593018	8	33,98
600310	2	34,32
600419	2	34,32
600969	8	24,56
601317	4	124,04
601966	8	24,56
603113	2	88,12
603212	2	88,12
603618	2	99,58
603717	3	96,78
603816	3	96,78
603915	3	108,52
605919	3	52,14
606015	3	52,14
608811	2	82,26
608828	8	17,66
608835	8	20,66
608910	2	82,26
611019	15	130,14
611118	15	130,14
617813	15	90,72
617912	15	90,72
630560	17	13,18
630669	17	13,18
631765	8	13,92
631864	8	13,92
634216	15	75,62
634315	15	75,62
644413	15	157,88
644512	15	157,88
649715	2	105,80
650513	15	62,78
650612	15	62,78
657413	15	91,74
657819	15	90,92
657918	15	90,92
660116	2	54,28
660215	2	49,22
660314	2	49,22
671006	14	338,98
671013	14	339,44
671211	14	456,54
671310	13	271,72
671327	13	287,84
671419	13	253,86
730512	12	137,34
738013	12	85,58
751302	6	176,14

I DATI CONTENUTI SONO SOGGETTI A MODIFICA, SENZA COMUNICAZIONE

Steinel Italia S.r.l.

L.go Donegani, 2

20121 Milano

Tel. 0331289605

email: info@steinel.it

www.steinel.it

www.youtube.com/steinel

per tutorial e video approfondimento sui prodotti