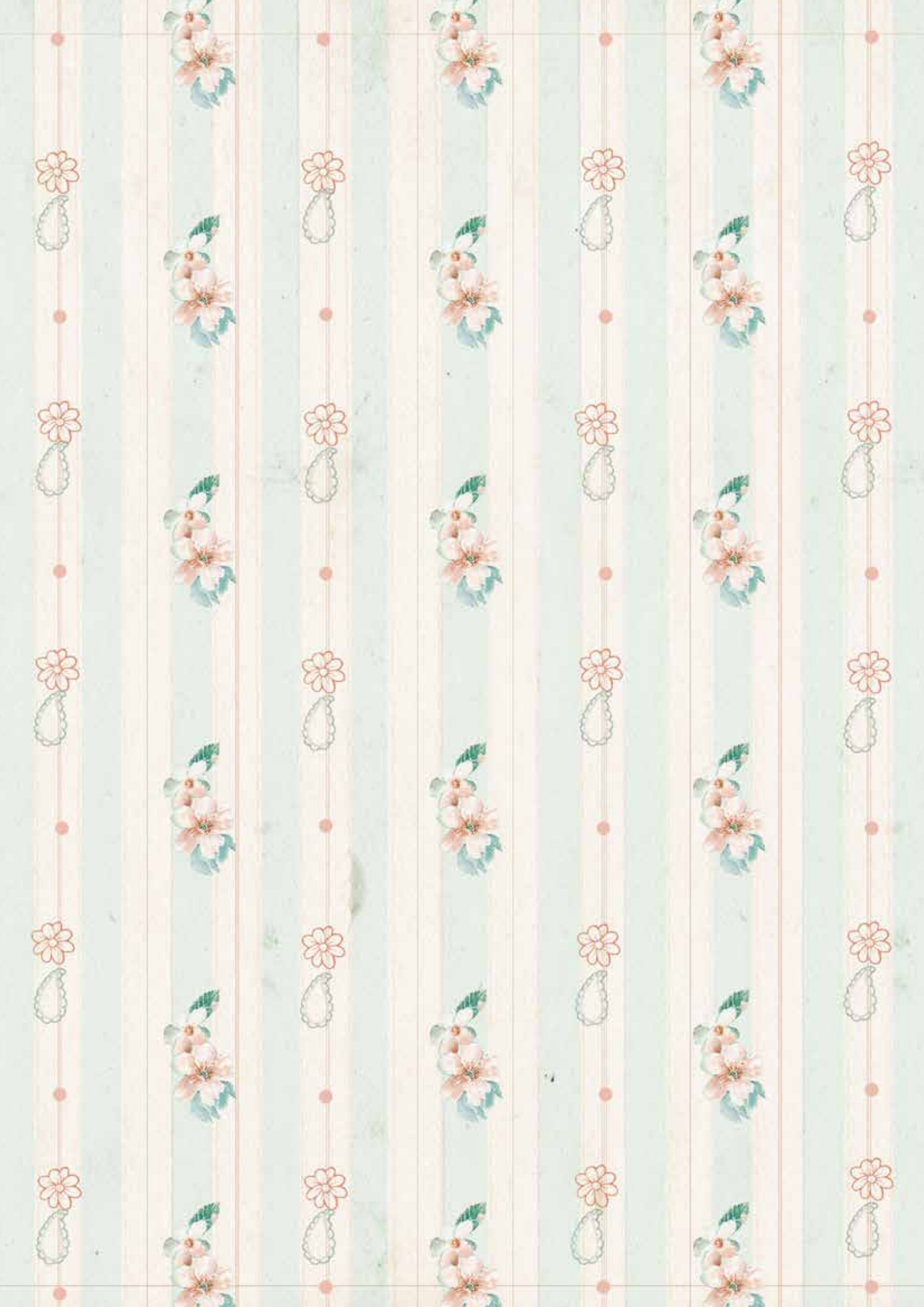




Découpage  
2019







# DÉCOUPAGE

SOFT-PAPER PRECIOUS	p. 3
SOFT-PAPER	p. 30
ARTISTICO MINI SOFT-PAPER	p. 116
ENJOY-PAPER	p. 132
RICE-PAPER	p. 140
SCRAPBOOKING	p. 162
PRODOTTI COMPLEMENTARI	p. 184
TO-DO PAINT	p. 202
PENNELLI E STRUMENTI	p. 222





# SOFT-PAPER

PRECIOSUS

*Precious*

IT\_Una novità assoluta per il découpage, le prime carte al mondo metallizzate! Eleganza e ricercatezza dei disegni abbinata alla preziosità del metallo. Carte esclusive dallo stile classico e glamour al contempo. La stampa metallizzata è resa possibile dall'utilizzo di una tecnologia innovativa e dalla resistenza unica di Soft Paper, l'unica carta da découpage ad essere in fase di brevetto grazie alle sue caratteristiche tecniche che ne fanno un prodotto estremamente versatile ed ideale per l'arte del découpage.

EN\_An absolute novelty in the découpage world, the first metallic papers! Elegant and refined designs combined with the metal preciousness. Exclusive papers with both classical and glamour style. Metallic printing is possible thanks to an innovative technology and to the superior resistance of our unique Soft Paper, the only découpage paper that has been patented for its technical features, which make it a very versatile product, ideal for découpage.

ES\_Una novedad mundial en el mundo del decoupage, la primera carta de decoupage en el mundo con acabado metálico. Elegancia y riqueza diseños que se acercan a la preciosidad del metal. Carta en exclusiva con diseños clásicos y glamour contemporáneo. La carta metalizada ha sido posible gracias a una tecnología innovadora y a la resistencia única de Soft Paper, un producto extremadamente versátil e ideal para el decoupage.

## CARATTERISTICHE TECNICHE

1. Sottile e resistente
2. Si adatta perfettamente a superfici curve
3. Colori permanenti
4. Disegni originali eseguiti da artisti italiani
5. Applicabile con i medium To-Do, su tutte le superfici

## TECHNICAL FEATURES

1. Thin and resistant
2. It perfectly adheres to curved surfaces
3. Fast colors
4. Designed by our Italian artists
5. It can be used, in combination with the specific mediums, on any kind of surface

## CARACTERÍSTICAS TÉCNICAS

1. Delgado y resistente
2. Perfectamente adaptable a las superficies curvadas
3. Colores permanentes
4. Dibujos originales creados por artistas italianos
5. Aplicable, con los medium To-Do, sobre todas la superficies

# FIORI | FLORES | FLOWERS

SOFT PAPER PRECIOUS - 50x70 cm

Precious



Rosa Indica Fragrans  
cod. 99406 (10)



Helianthus Annuus  
cod. 99495 (10)



Tulipa  
cod. 99405 (10)

# FIORI | FLORES | FLOWERS

SOFT PAPER PRECIOUS - 50x70 cm

*Precious*



Iris Germanica  
cod. 99492 (10)



Nymphaea Alborosea  
cod. 99494 (10)



Zantedeschia Aethiopica  
cod. 99491 (10)



Green Scraps  
cod. 99514 (10)



Shabby Chic  
cod. 99509 (10)

# FIORI | FLORES | FLOWERS

## SOFT PAPER PRECIOUS - 50x70 cm

*Precious*



Rudbeckia  
cod. 99410 (10)



Parthenocissus Quinquefolia  
cod. 99496 (10)



Rosa  
cod. 99409 (10)



Helleborus  
cod. 99497 (10)





# CITTÀ | CIUDAD | CITY

SOFT PAPER PRECIOUS - 50x70 cm

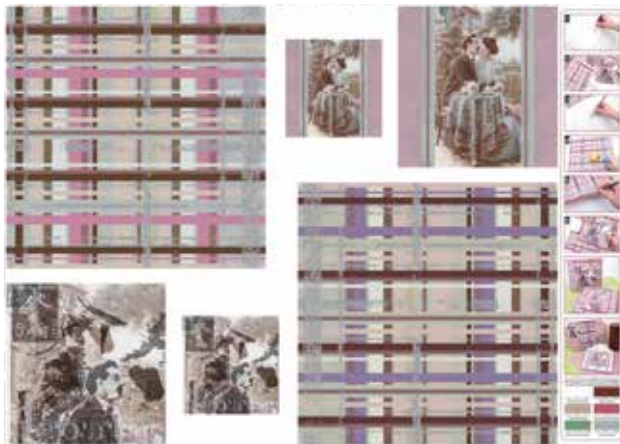
*Precious*



Barcelona  
cod. 99245 (10)



London  
cod. 99243 (10)



Petit déjeuner  
cod. 92032 (10)



# DIPINTI | CUADROS | PAINTINGS

SOFT PAPER PRECIOUS - 50x70 cm

*Precious*



IT\_CLASSICI  
GALLERIA DEGLI UFFIZI, FIRENZE - ITALIA

EN\_CLASSICAL  
UFFIZI GALLERY, FLORENCE - ITALY

ES\_CLÁSSICOS  
GALERÍA UFFIZI, FLORENCIA - ITALIA



Botticelli - Venere  
cod. 91997 (10)



Leonardo Da Vinci - Annunciazione  
cod. 91998 (10)

# DIPINTI | CUADROS | PAINTINGS

SOFT PAPER PRECIOUS - 50x70 cm

*Precious*



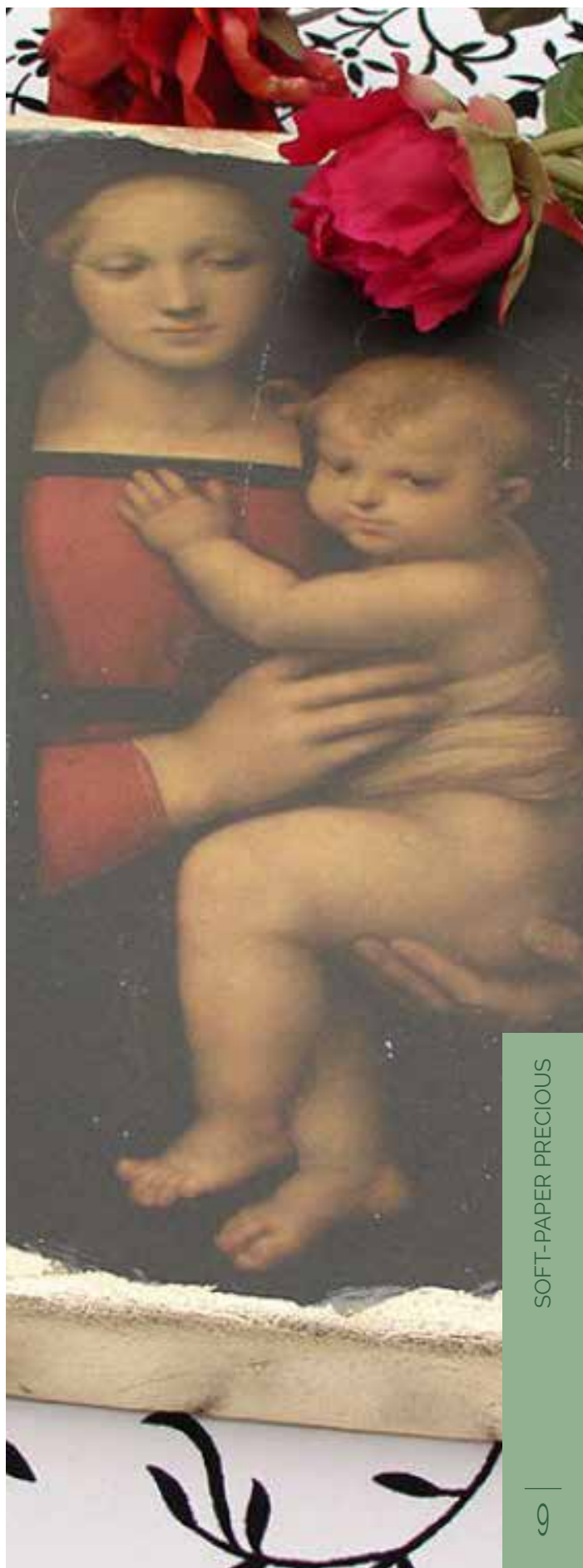
Raffaello Sanzio - Madonna col bambino  
cod. 92006 (10)



Botticelli - Allegoria della Primavera  
cod. 92004 (10)



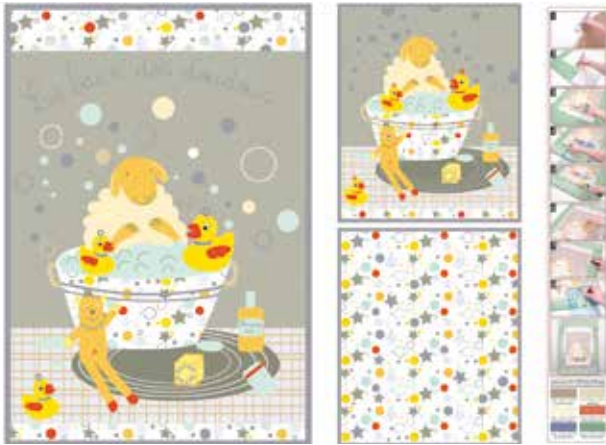
Canaletto - Veduta del canal Grande  
cod. 92003 (10)



# FANTASIE | FANTASÍAS | PATTERN

SOFT PAPER PRECIOUS - 50x70 cm

*Precious*



Le Bain Des Doudous  
cod. 99248 (10)



To-Do 332  
cod. 99249 (10)



To-Do 330  
cod. 99247 (10)



A Glowing Night  
cod. 99507 (10)





# Le bain des doudous...



# VARIE | VARIOS | VARIOUS

## SOFT PAPER PRECIOUS - 50x70 cm

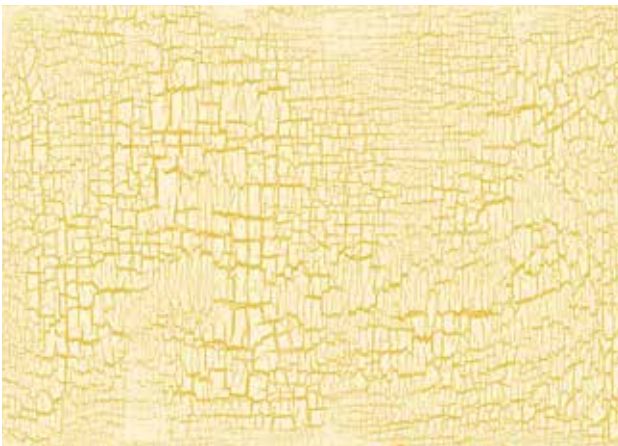
*Precious*



**Silver Leaf**  
cod. 92054 (10)



**Gold Leaf**  
cod. 92053 (10)



**Large Crackle - Gold**  
cod. 99519 (10)



**Explorer's Equipment**  
cod. 99505 (10)



**Campanula & Viola**  
cod. 99506 (10)





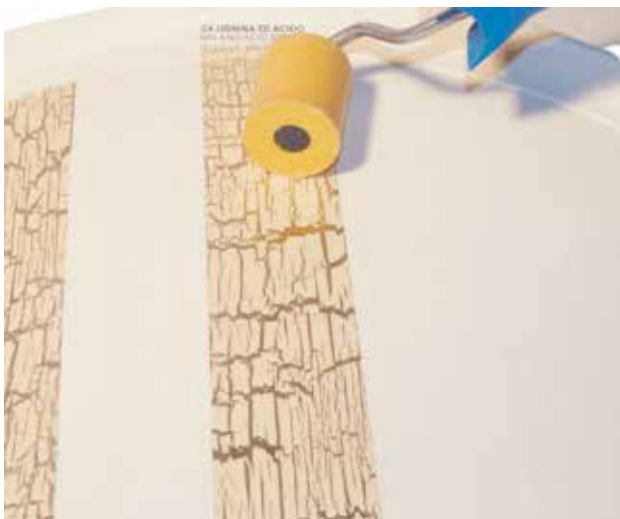
# TECNICA BASSORILIEVO





# TECNICA BASSORILIEVO

## TÉCNICA BAJORRELIEVE | BAS RELIEF TECHNIQUE



### Step 1

IT\_Preparete il supporto con due mani di Primer per legno, lasciate asciugare e carteggiare. Colorate il piano del vassoio con Banana Cream utilizzando il Pennello Piatto n° 16. Suddividete il piano in 7 fasce tracciando il segno a matita; ritagliate dalla Carta Precious con il Cracklè tre strisce ed incollatele con la colla Satin alternandole al colore di fondo.

EN\_Cut the three levels for the low relief technique out of the "Italian Confectionery" Precious paper. Paste the base level of the paper to the tray. Roll a modelling clay sheet out, obtain the silhouette from the 1st level then paste it on subject. Apply the correspondent subject on the back, press softly on the contours to accompany the modelling paste and trim the edges. Finalize the last level and let dry.



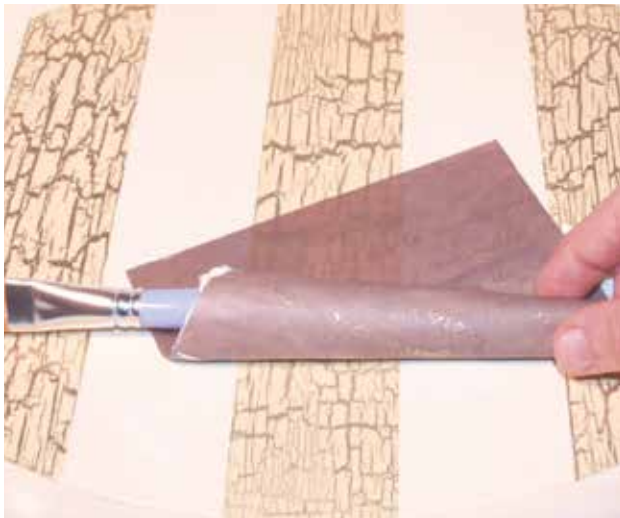
### Step 2

IT\_Ritagliate dalla carta Precious "Italian Confectionery" due pezzi di testo con le misure 14x14 cm e 9x14 cm. Stendete un foglio di pasta Bassorilievo e ricavate un rettangolo di 9x14 cm. Assemblate i tre pezzi con la colla Satin come mostrato nella foto.

EN\_Cut two written 14X14 and 9x14 pieces out of "Italian Confectionery". Roll a modelling clay sheet and obtain a 9x14 cm rectangle. Assemble the three pieces using the Satin glue as shown in the picture.

# STEP BY STEP

## PASO A PASO | STEP BY STEP



### Step 3

IT\_Mentre la pasta Bassorilievo è ancora umida incollate la banda di foglio semplice al vassoio (studiatene prima la posizione), arrotolate quindi la parte con la pasta attorno al pennello. Rifinite i bordi premendo i lembi della carta ed eliminate la pasta in eccesso. Per mantenere il pezzo arrotolato aggiungete un po' di colla alla base.

EN\_While the low relief modelling clay is still damp, stick the strip of simple paper to the tray (think about how to position it before). Then roll the part with the modelling clay around the brush. Trim the borders pressing on the paper corners and remove the surplus clay. To keep the rolled-piece in this position, add a little bit of glue at the base.



### Step 4

IT\_Dalla carta Precious "Italian Confectionery" ritagliate i tre livelli per la tecnica Bassorilievo della fetta di torta. Incollate il livello base della carta al vassoio. Stendete un foglio di pasta Bassorilievo, ricavate la sagoma del livello 1 ed incollatela sul soggetto. Applicare il soggetto corrispondente sul rilievo, premete delicatamente i contorni per accompagnare la pasta e rifilate i bordi. Completate l'ultimo livello e lasciate essiccare.

EN\_Cut the three levels for the low relief technique out of the "Italian Confectionery" Precious paper. Paste the base level of the paper to the tray. Roll a modelling clay sheet out, obtain the silhouette from the 1st level then paste it on subject. Apply the correspondent subject on the back, press softly on the contours to accompany the modelling paste and trim the edges. Finalize the last level and let dry.



### Step 5

IT\_Dipingete il bordo del vassoio con Porto Red e con il colore metallizzato Lingotto aggiungete le fasce. Ingrandite con la fotocopiatrice la scritta e tramite la carta grafite e lo stilo riportatela sul vassoio.

EN\_Paint the tray border using Porto Red and add the stipes using the silver Lingotto colour. Make the writing bigger by photocopying it and transfert it on the tray using the Duple stylus and the black-lead paper.



### Step 6

IT\_Con il pennello tondo n° 6 e Porto Red dipingete la scritta. Diluite leggermente Burnt Umber e con il Pennello Tondo n° 3 dipingete l'ombreggiatura alla base dei soggetti e rifinite gli spessori. Applicare una mano di Vernice Aquagel Opaca.

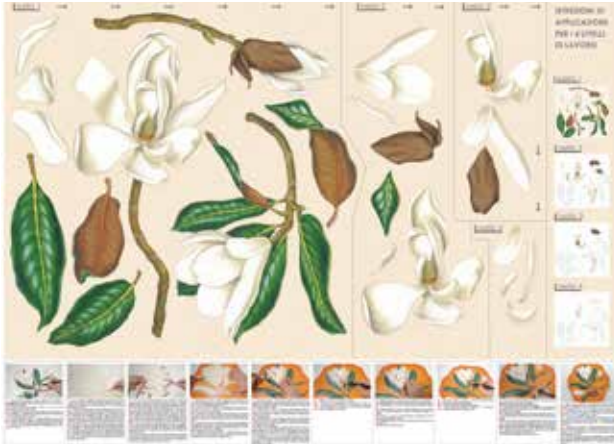
EN\_Using n° 6 round brush and Porto Red colour, paint the writing. Water Burnt Umber paint down and, using n° 3 round brush, paint the shading at the base of the subjects and trim thicknesses. Apply one coat of Aquagel matt varnish.



# ROMANTICO | ROMÁNTICO | ROMANTIC

SOFT PAPER PRECIOUS - 50x70 cm

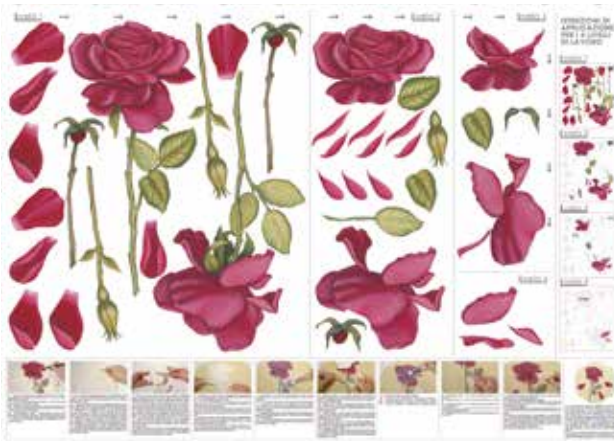
*Precious*



Magnolia  
cod. 99028 (10)



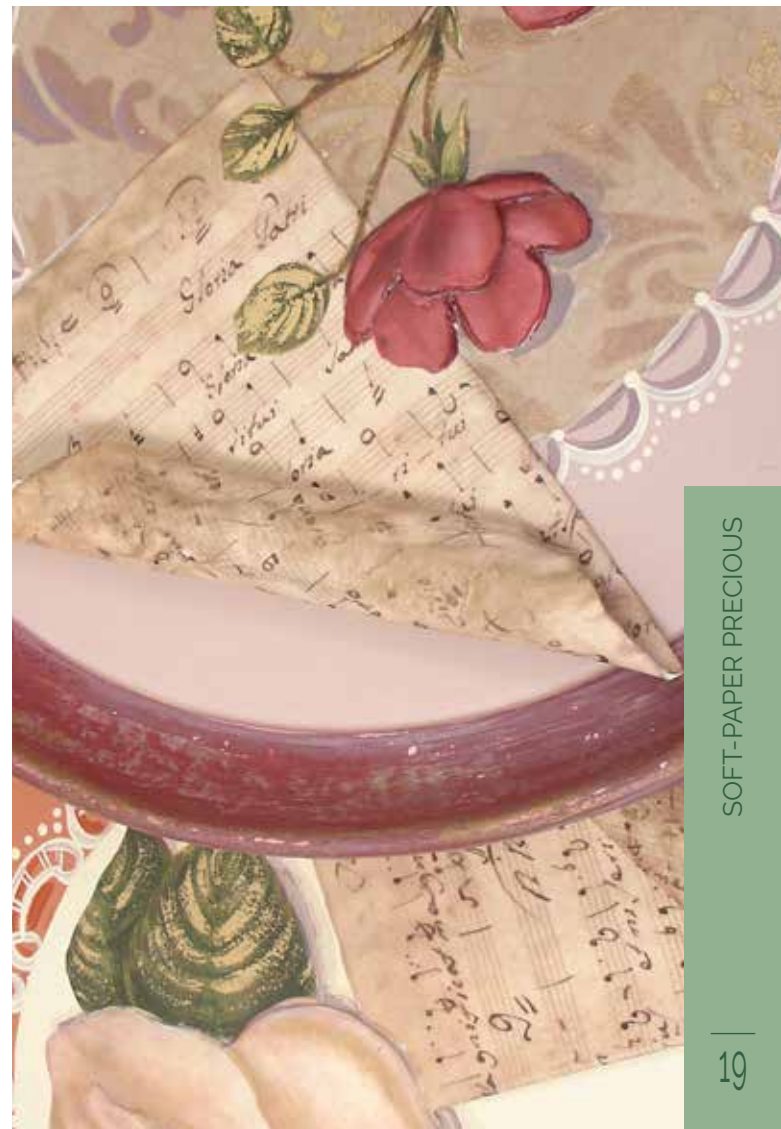
Italian Confectionery  
cod. 92025 (10)



Red Rose  
cod. 99029 (10)



English Roses  
cod. 92027 (10)



m  
a  
g  
i  
c  
i  
t  
i  
m  
e



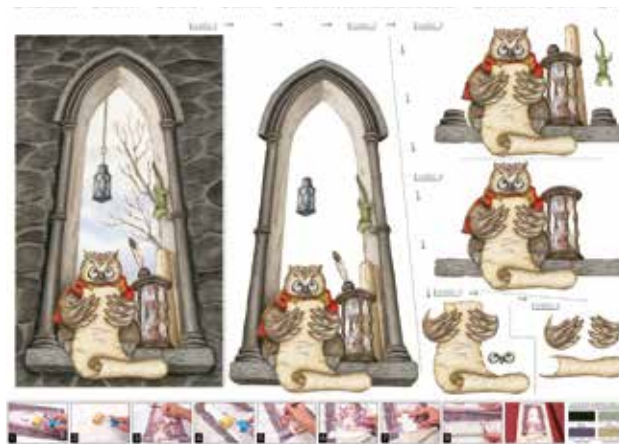
# MAGIA | BRUJERÍA | MAGIC

SOFT PAPER PRECIOUS - BASSORILIEVO

*Precious*



Merlin  
(50x70 cm)  
cod. 92043 (10)



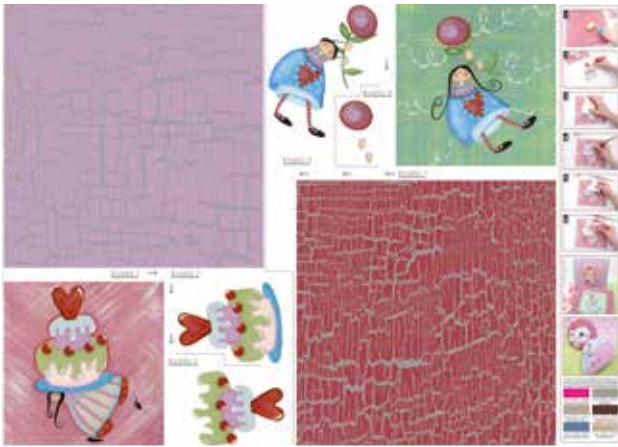
Anacleto  
(50x70 cm)  
cod. 92044 (10)



# BAMBINI | NIÑOS | KIDS

SOFT PAPER PRECIOUS - BASSORILIEVO

*Precious*



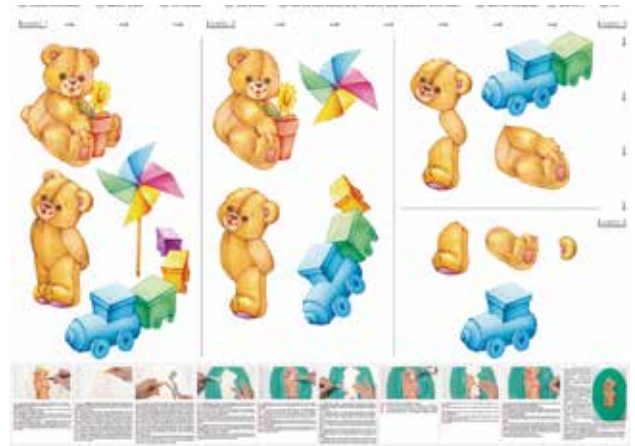
Lucy's magical world  
(50x70 cm)  
cod. g2026 (10)



Crazy for shoes  
(50x70 cm)  
cod. g2028 (10)



Welcome in kids' town  
(50x70 cm)  
cod. g2033 (10)



Teddy Bear  
(50x70 cm)  
cod. g9031 (10)



Xmas cocking and shopping!  
(50x70 cm)  
cod. g2046 (10)



School and free Time  
(50x70 cm)  
cod. g2045 (10)







# ADDOBBI | ADORNOS | DECORATIONS

SOFT PAPER PRECIOUS - BASSORILIEVO

*Precious*

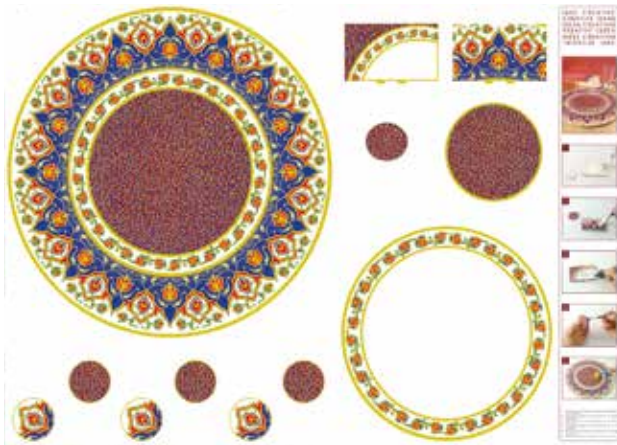


Table Set - Oriental Fascination  
cod. 99502 (10)



Decorations - Oriental Fascination  
cod. 99503 (10)



Table Set - Splendid Poinsettia  
cod. 99498 (10)



Decorations - Splendid Poinsettia  
cod. 99499 (10)



# NATALE | NAVIDAD | CHRISTMAS TIME

SOFT PAPER PRECIOUS - BASSORILIEVO

*Precious*



Winter Twilight  
(50x70 cm)  
cod. 99124 (10)



Cooking Chestnuts  
(50x70 cm)  
cod. 99123 (10)



# NATALE | NAVIDAD | CHRISTMAS TIME

SOFT PAPER PRECIOUS - BASSORILIEVO

*Precious*



Gufi  
(50x70 cm)  
cod. 99203 (10)



Matrioske  
(50x70 cm)  
cod. 99204 (10)



Sagoma in legno Matriosca  
cod. 69799 (12)



# NATALE | NAVIDAD | CHRISTMAS TIME

SOFT PAPER PRECIOUS - BASSORILIEVO

*Precious*



# NATALE | NAVIDAD | CHRISTMAS TIME

SOFT PAPER PRECIOUS - BASSORILIEVO

*Precious*



**Cherubs' Dream**  
cod. 99517 (10)



**Sagoma n°52**  
**Angelo+Stella 1**  
cod. 71719 (12)



**Sagoma n°53**  
**Angelo+Stella 2**  
cod. 71720 (12)



**Sagoma n°54**  
**Angelo+Stella 3**  
cod. 71721 (12)



**Merry Snowman**  
cod. 99516 (10)



**Sagoma n°51** **Pupazzo con Berretto**  
cod. 71718 (12)



**Sagoma n°56** **Stella a Punte**  
cod. 71723 (12)



**Fluffy Bears**  
cod. 99518 (10)



**Sagoma n°55** **Orsetto Stoffa**  
cod. 71722 (12)



**Sagoma n°56** **Stella a Punte**  
cod. 71723 (12)

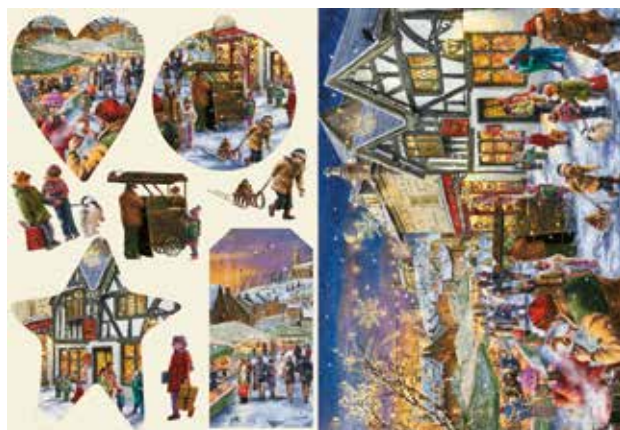
# NATALE | NAVIDAD | CHRISTMAS TIME

SOFT PAPER PRECIOUS - BASSORILIEVO

*Precious*



To-Do 03  
cod. 99167 (10)



To-Do 04  
cod. 99169 (10)





FELICITACIONES NAVIDAD







# SOFT-PAPER

## CLASSICA

IT\_Carte pensate per il rivestimento di qualsiasi superficie: piccoli oggetti, mobili o pareti. Motivi decorativi moderni e colori in linea con le ultime tendenze nel campo dell'home decor. Particolarità di questa collezione sono gli stencil Interior Design abbinati, da utilizzare per la decorazione in abbinamento di più complementi d'arredo.

EN\_A collection of papers suitable for any kind of surface: small objects, pieces of furniture and even walls. Modern patterns and trendy colours for home decoration. This collection can be combined with the Interior Design Stencil, allowing you to decorate with the same pattern many other furnishings.

ES\_Carta pensada para la decoración de cualquier superficie: pequeños objetos, muebles, paredes, etc. Diseños decorativos y modernos, colores y motivos en línea con la tendencia Home Decor o Diseño de interiores. Una particularidad de esta colección son los stencil de Interior Design, diseños pensados para la combinación perfecta con la carta de Interior Design, obteniendo resultados muy profesionales.

### CARATTERISTICHE TECNICHE

1. Sottile e resistente
2. Si adatta perfettamente a superfici curve
3. Colori permanenti
4. Disegni originali eseguiti da artisti italiani
5. Applicabile con i medium To-Do, su tutte le superfici

### TECHNICAL FEATURES

1. Thin and resistant
2. It perfectly adheres to curved surfaces
3. Fast colors
4. Designed by our Italian artists
5. It can be used, in combination with the specific mediums, on any kind of surface

### CARACTERÍSTICAS TÉCNICAS

1. Delgado y resistente
2. Perfectamente adaptable a las superficies curvadas
3. Colores permanentes
4. Dibujos originales creados por artistas italianos
5. Aplicable, con los medium To-Do, sobre todas la superficies



SOFT-PAPER

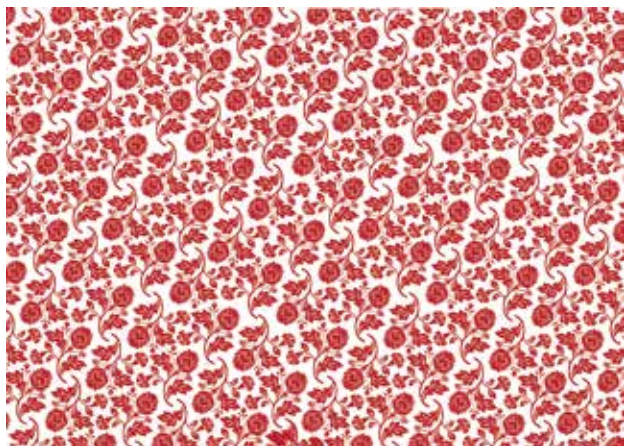
# INTERIOR DESIGN



# RIVESTIMENTI | REVESTIMIENTOS | UPHOLSTERIES

SOFT PAPER - 50x70 cm

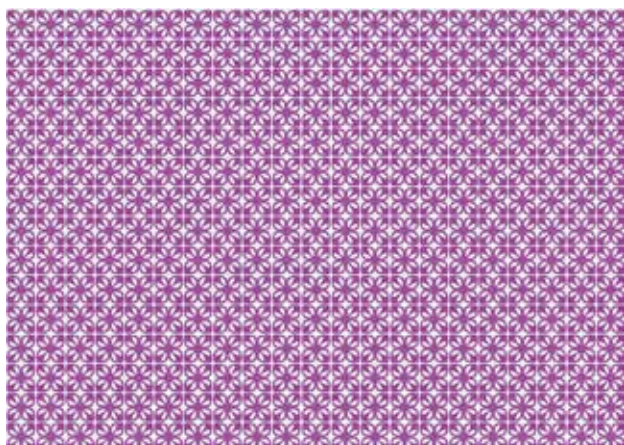
---



Ruby-Red Bombay  
cod. 99047 (10)



Black Bombay  
cod. 99046 (10)



Purple Barcelona  
cod. 99053 (10)



Tangerine Damasco  
cod. 99045 (10)

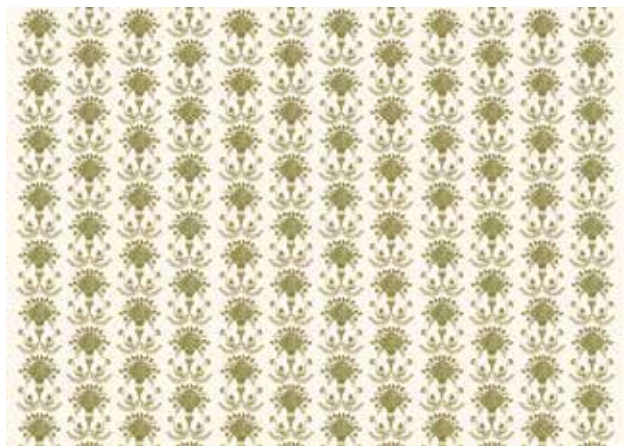


Azure Damasco  
cod. 99044 (10)

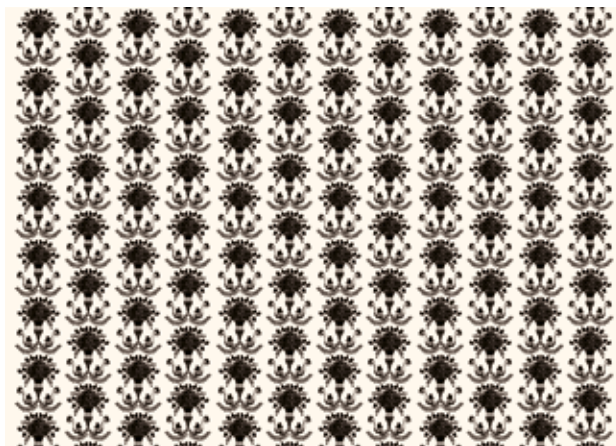


# RIVESTIMENTI | REVESTIMIENTOS | UPHOLSTERIES

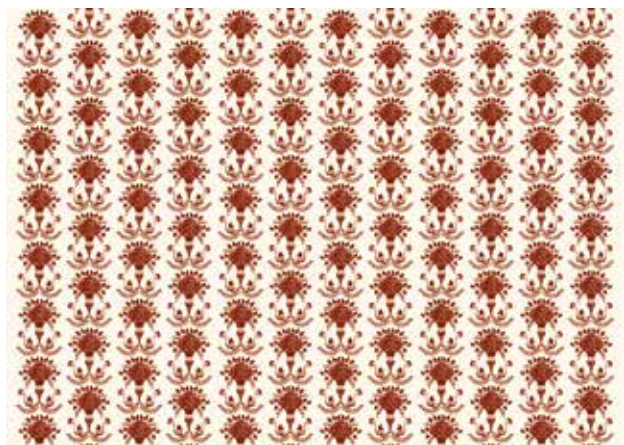
SOFT PAPER - 50x70 cm



Sage Roma  
cod. 99041 (10)



Sable Roma  
cod. 99042 (10)

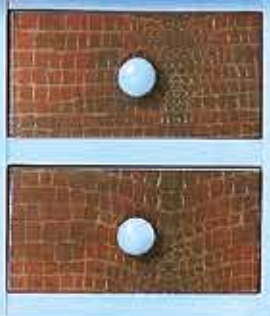


Cinnamon Roma  
cod. 99040 (10)



Tangerine Damasco  
cod. 99045 (10)





SOFT-PAPER



# RIVESTIMENTI | REVESTIMIENTOS | UPHOLSTERIES

SOFT PAPER - 50x70 cm

---



Soft Peach Blossom  
cod. 99315 (10)



Light Green Blossom  
cod. 99314 (10)



Powder Blue Arabesque  
cod. 99317 (10)



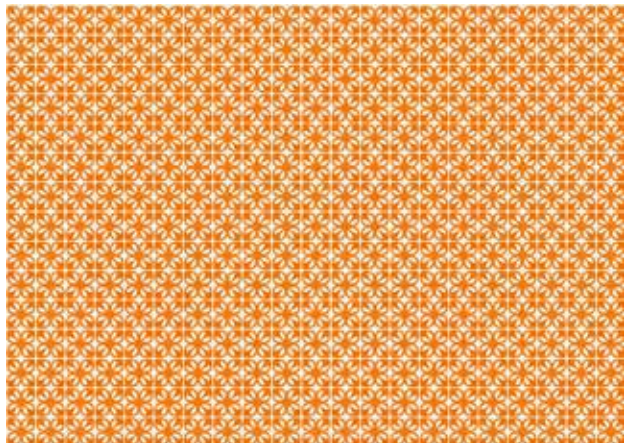
Mint Green Berries  
cod. 99313 (10)



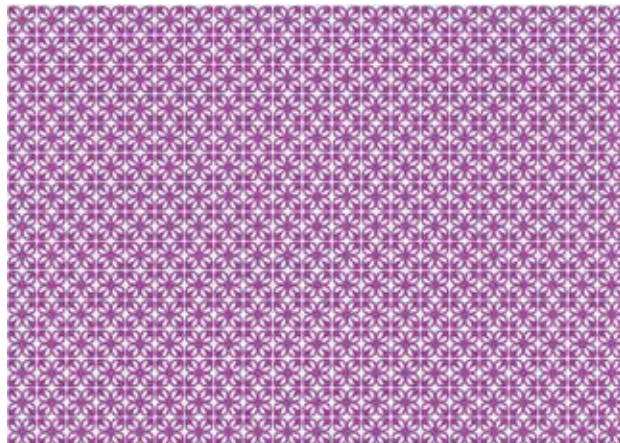
# RIVESTIMENTI | REVESTIMIENTOS | UPHOLSTERIES

SOFT PAPER - 50x70 cm

---



**Tangelo Orange Barcelona**  
cod. 99052 (10)



**Purple Barcelona**  
cod. 99053 (10)



**Rose Provence**  
cod. 99049 (10)



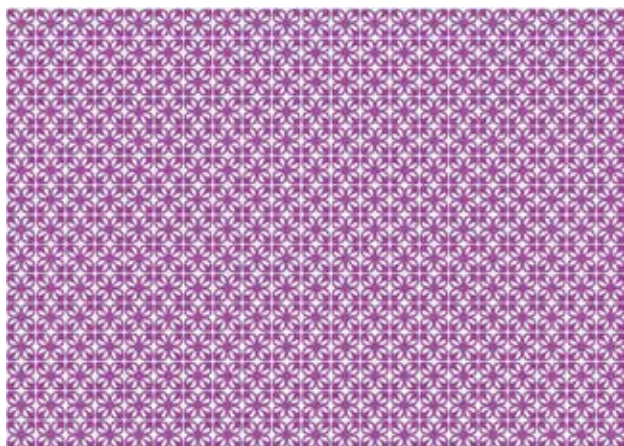
**To-Do 205**  
cod. 99051 (10)



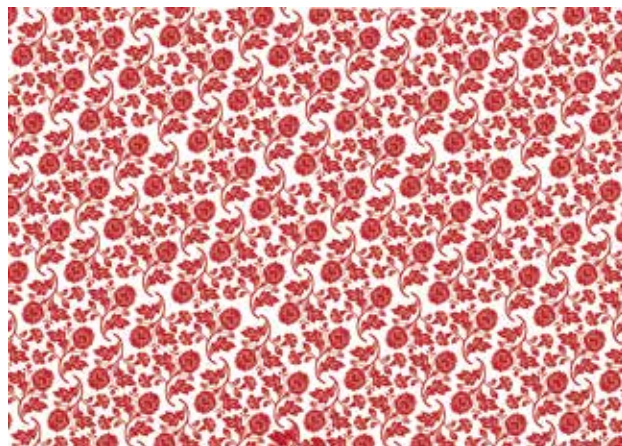
# RIVESTIMENTI | REVESTIMIENTOS | UPHOLSTERIES

SOFT PAPER - 50x70 cm

---



Purple Barcelona  
cod. 99053 (10)



Ruby-Red Bombay  
cod. 99047 (10)



Rose Provence  
cod. 99049 (10)



# RIVESTIMENTI | REVESTIMIENTOS | UPHOLSTERIES

SOFT PAPER - 50x70 cm

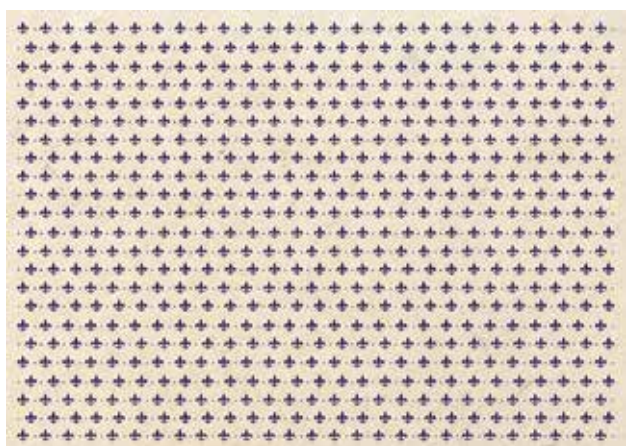
---



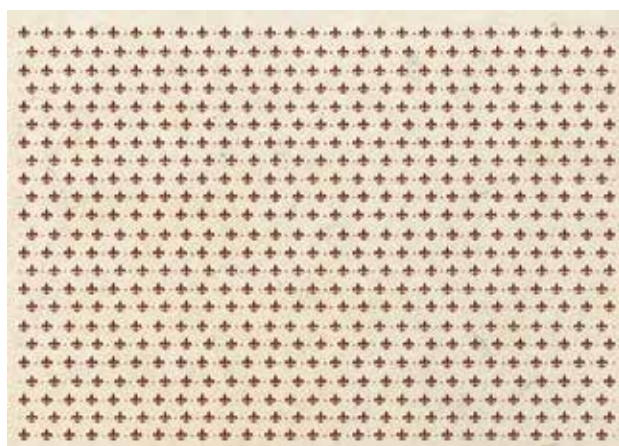
Bouquet  
cod. 98703 (10)



Forest fruits ensemble  
cod. 98676 (10)



Blue lilies of Florence  
cod. 98680 (10)



Brown lilies of Florence  
cod. 98681 (10)



Antique Music  
cod. 98704 (10)



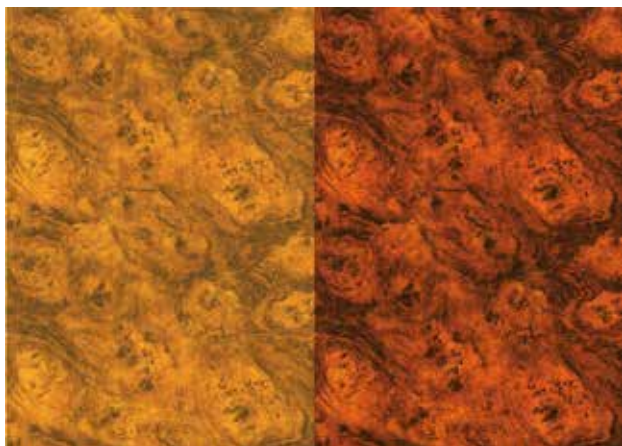




# RIVESTIMENTI | REVESTIMIENTOS | UPHOLSTERIES

SOFT PAPER - 50x70 cm

---



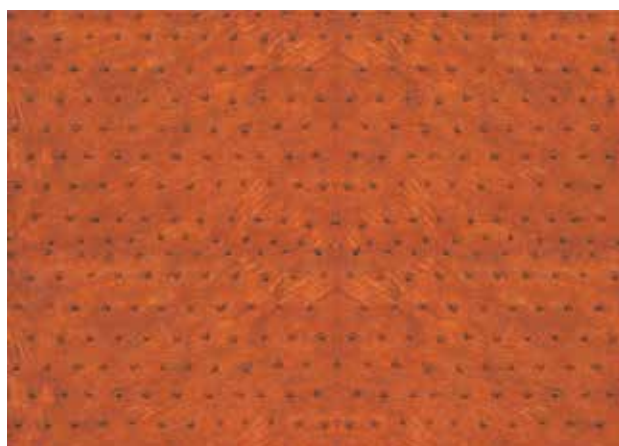
**Briar Root**  
cod. 99002 (10)



**Wood**  
cod. 99001 (10)



**Crocodile**  
cod. 98987 (10)



**Ostrich**  
cod. 98988 (10)



**Cow**  
cod. 98989 (10)



**Giraffe**  
cod. 98990 (10)

# RIVESTIMENTI | REVESTIMIENTOS | UPHOLSTERIES

SOFT PAPER - 50x70 cm

---



Zebra  
cod. 90715 (10)



Leopard  
cod. 90716 (10)



Python  
cod. 90714 (10)





# RIVESTIMENTI | REVESTIMIENTOS | UPHOLSTERIES

SOFT PAPER - 50x70 cm

---



White Marble  
cod. 90725 (10)



Pink Marble  
cod. 90723 (10)



Green Marble  
cod. 90722 (10)



Red Marble  
cod. 90717 (10)





# PRINT ROOM | PRINT ROOM | PRINT ROOM

SOFT PAPER - 50x70 cm - 25x35 cm



**Gold Ornaments 1**  
(50x70 cm)  
cod. 90712 (10)



**Gold Ornaments 2**  
(50x70 cm)  
cod. 90713 (10)



**Gold Tassels**  
(25x35 cm)  
cod. 98715 (10)

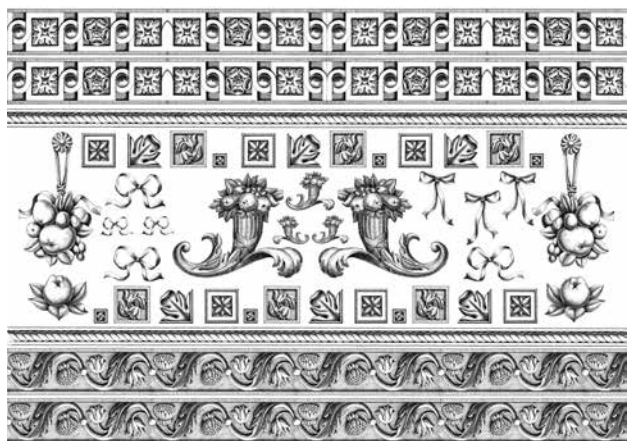


**Golden Lions**  
(50x70 cm)  
cod. 99033 (10)



# PRINT ROOM | PRINT ROOM | PRINT ROOM

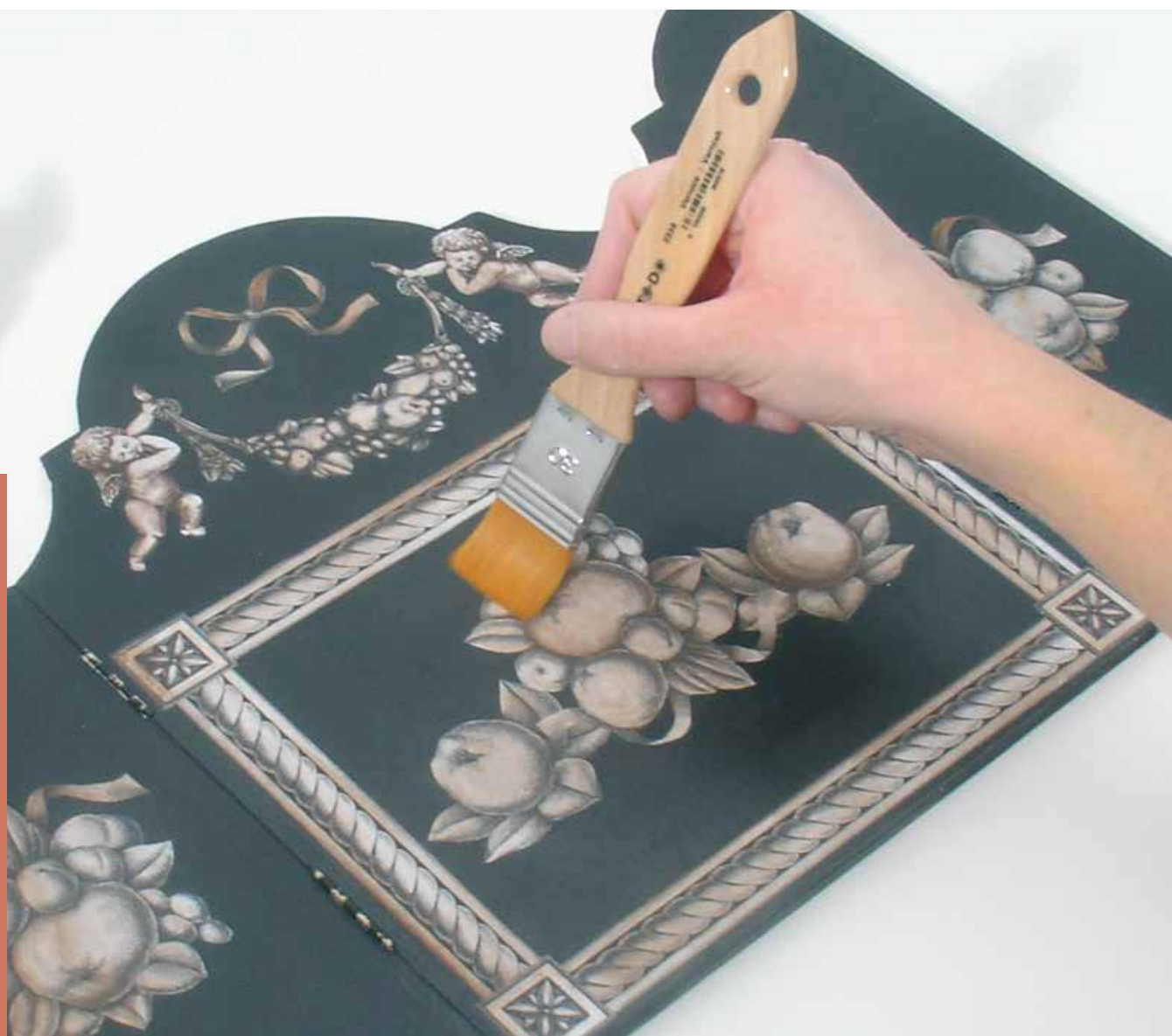
SOFT PAPER - 50x70 cm



Print Room 1  
cod. 90731 (10)



Print Room 2  
cod. 90732 (10)



# FIAMMINGHI | FLAMENCOS | FLEMISH

SOFT PAPER - 50x70 cm

---



To-Do 006  
cod. 90655 (10)



# FASHION STYLE | ESTILO FASHION | FASHION STYLE

## SOFT PAPER - 50x70 cm



To-Do 338  
cod. 99606 (10)



Tangerine Bamboo  
cod. 99316 (10)



Bolivia & Perú Wiracocha  
cod. 99526 (10)



Bolivia Illimani  
cod. 99525 (10)





SOFT-PAPER



# BIMBI | NENE | BABIES

SOFT PAPER - 50x70 cm



Babies World  
cod. 90889 (10)



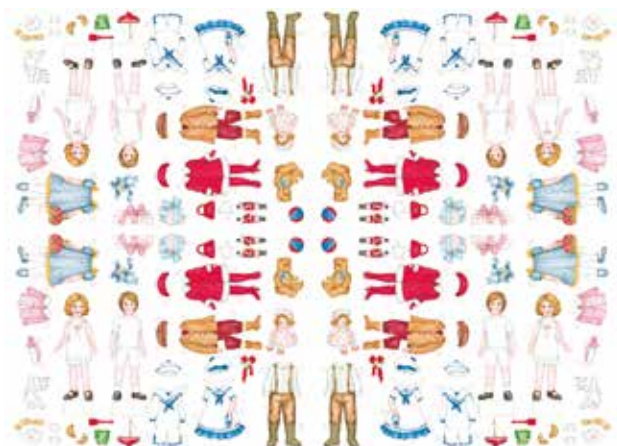
Gnomes  
cod. 98698 (10)



Let's Play Together  
cod. 99038 (10)



Clowns  
cod. 98669 (10)



Dolls  
cod. 90887 (10)



Gnomes  
cod. 98662 (10)

# BIMBI | NENE | BABIES

SOFT PAPER - 50x70 cm



Old Toys  
cod. 90883 (10)



Teddy Boys  
cod. 90738 (10)



Rag Bears  
cod. 98667 (10)



# BIMBI | NENE | BABIES

SOFT PAPER - 50x70 cm

---



Wonderland  
cod. 99311 (10)



Psychedelic Garden  
cod. 99034 (10)



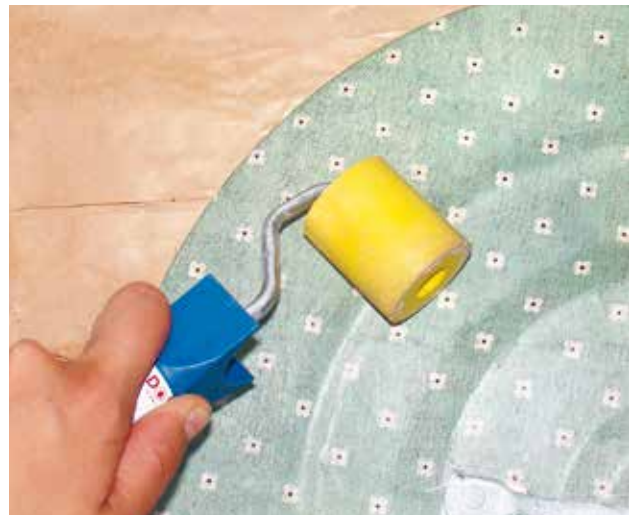
# BIMBI | NENE | BABIES

SOFT PAPER - 50x70 cm

---



To-Do 337  
cod. 99605 (10)





# CUCINA | COCINA | KITCHEN

CARTA TRADIZIONALE - 50x70 cm



Ring around the Rosy  
cod. 99078 (10)



Lavender Field  
cod. 99076 (10)



Not a Home without a Cat  
cod. 99079 (10)

# CUCINA | COCINA | KITCHEN

CARTA TRADIZIONALE - 50x70 cm



To-Do 534  
cod. 90706 (10)



To-Do 042  
cod. 90793 (10)



# FESTIVITÀ | FESTIVIDAD | HOLIDAYS

SOFT PAPER - 50x70 cm



Christmas classic  
cod. 99303 (10)



Happy christmas  
cod. 99304 (10)



Table Set - Old Day's Xmas  
cod. 99318 (10)



Decorations - Old days Christmas  
cod. 99319 (10)



Victorian Angels  
cod. 99003 (10)



Santa Claus at Home  
cod. 99005 (10)



# FESTIVITÀ | FESTIVIDAD | HOLIDAYS

SOFT PAPER - 50x70 cm



Cherubim  
cod. 98686 (10)



Dances of Cherubim  
cod. 98685 (10)



Rag angels  
cod. 98660 (10)

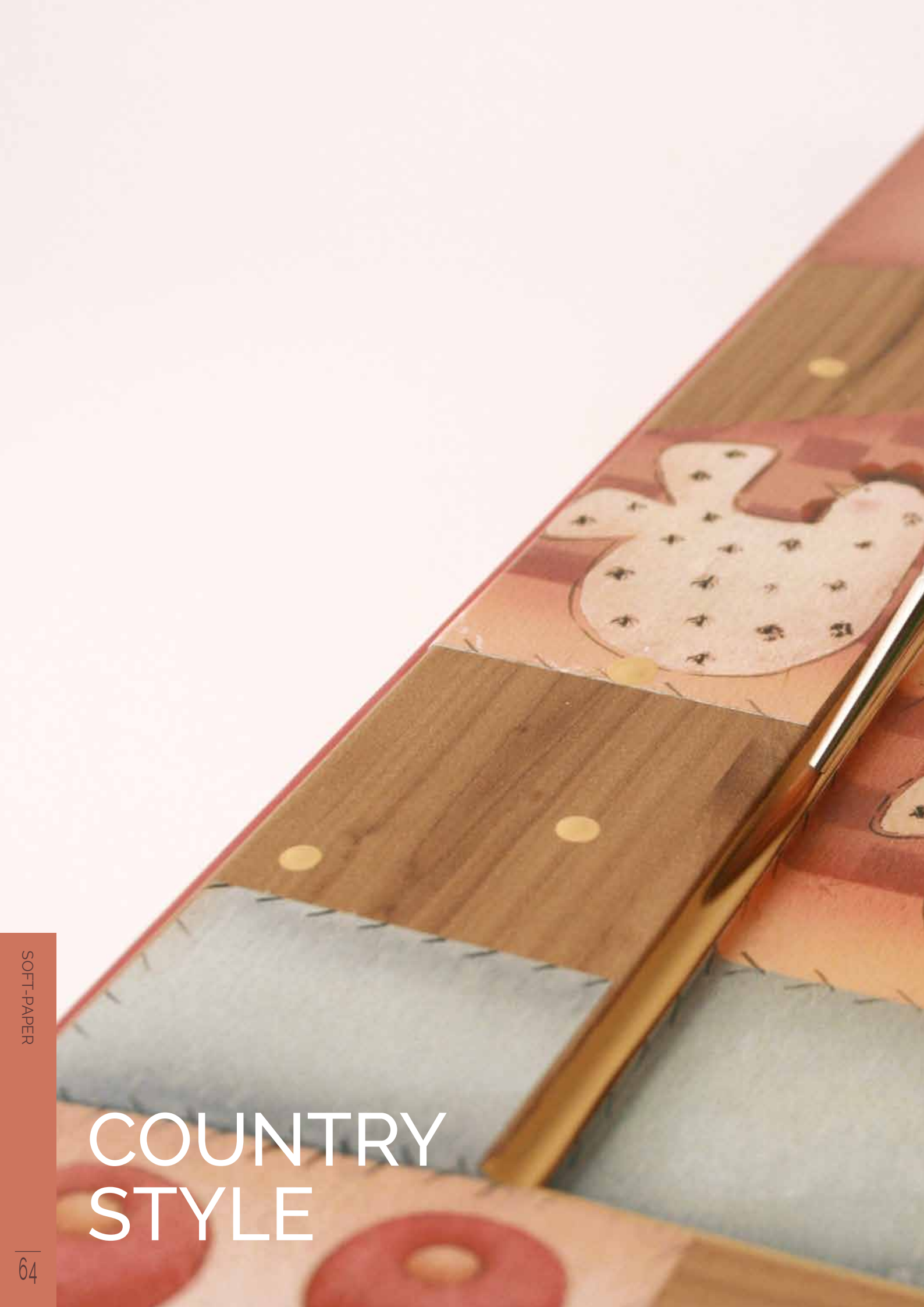


Winter frames  
cod. 98664 (10)



Christmas Ensemble  
cod. 98694 (10)





SOFT-PAPER

# COUNTRY STYLE



# RIVESTIMENTI | REVESTIMIENTOS | UPHOLSTERIES

SOFT PAPER - 50x70 cm



Country Home  
cod. 99072 (10)



# RIVESTIMENTI | REVESTIMIENTOS | UPHOLSTERIES

SOFT PAPER - 50x70 cm

---



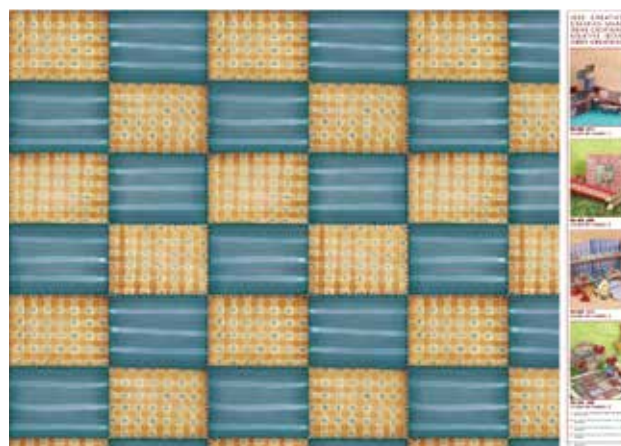
Country Fabric 1  
cod. 99431 (10)



Country Fabric 2  
cod. 99432 (10)



Country Fabric 3  
cod. 99433 (10)



Country Fabric 4  
cod. 99434 (10)





# ADDOBBI NATALIZI | ADORNOS NAVIDEÑOS | CHRISTMAS DECORATIONS

SOFT PAPER - 50x70 cm



Country Hearts 4  
cod. 99436 (10)



Country Tags  
cod. 99435 (10)



Country Patchwork 1  
cod. 99441 (10)



Country Angels  
cod. 99443 (10)



Country Swing  
cod. 99445 (10)







# ADDOBBI NATALIZI | ADORNOS NAVIDEÑOS | CHRISTMAS DECORATIONS

SOFT PAPER - 50x70 cm



Country Snowmen and Penguins  
cod. 99438 (10)



Sagoma n°4 Pupazzo Neve  
cod. 66983 (12)



Sagoma n°14 Stelle e Fiori Assortiti  
cod. 71704 (3)



Country Tea-Time  
cod. 99448 (10)



Sagoma n°14  
Stelle e Fiori Assortiti  
cod. 71704 (3)



Sagoma n°17  
Teiera  
cod. 71707 (12)



Sagoma n°16  
Gingerbread  
cod. 71706 (12)



Country Christmas Fellows  
cod. 99440 (10)



Sagoma n°5 Babbo Natale  
cod. 66984 (12)



Sagoma n°14 Stelle e Fiori Assortiti  
cod. 71704 (3)

# ADDOBBI NATALIZI | ADORNOS NAVIDEÑOS | CHRISTMAS DECORATIONS

SOFT PAPER - 50x70 cm



Country Christmas Decorations 2  
cod. 99322 (10)



Sagoma n°16  
Gingerbread  
cod. 71706 (12)



Sagoma n°36  
Candy Cane  
cod. 67837 (12)



Sagoma n°37  
Casetta Country  
cod. 67815 (3)



Sagoma n°8  
Stella  
cod. 66987 (12)



Country Christmas Fellows 3  
cod. 99324 (10)



Sagoma n°31  
Pinguino Klaus  
cod. 67832 (12)



Sagoma n°34  
Pupazzo di Neve  
cod. 67835 (12)



Sagoma n°33  
Babbo Natale Merry Xmas  
cod. 67834 (12)



Country Christmas Fellows 2  
cod. 99323 (10)



Sagoma n°32  
Babbo Natale Stella  
cod. 67833 (12)



Sagoma n°30  
Pinguino Mika  
cod. 67831 (12)



Sagoma n°35  
Ginger Matilda  
cod. 67836 (12)

# ADDOBBI NATALIZI | ADORNOS NAVIDEÑOS | CHRISTMAS DECORATIONS

SOFT PAPER - 50x70 cm



Country Christmas Decorations  
cod. 99439 (10)



Sagoma n°7 Sfera Natalizia  
cod. 66986 (12)



Sagoma n°14 Stelle e Fiori Assortiti  
cod. 71704 (3)



Country Christmas Decorations 3  
cod. 99325 (10)



Sagoma n°7  
Sfera Natalizia  
cod. 66986 (12)



Sagoma n°8  
Stella  
cod. 66987 (12)



Sagoma n°6  
Cuore Natale  
cod. 66985 (12)



# TECNICA BASSORILIEVO





# TECNICA BASSORILIEVO

## TÉCNICA BAJORRELIEVE | BAS RELIEF TECHNIQUE



### Step 1

IT\_Stendere sui pannelli una mano di Primer per legno con il pennello per fondi e lasciare asciugare. Carteggiare la superficie con la spugna abrasiva grana media e spolverare. Con il pennello Hobby Lilla, stendere due mani di colore Lucy in the Sky, lasciando asciugare tra una mano e l'altra.

EN\_Apply a coat of Wood primer on the panels with the background brush. Let it dry. Sandpaper the surface using a medium-grain abrasive sponge and remove dust. With the Hobby Lilac brush, apply two coats of Lucy in the Sky. Let it dry between coats.



### Step 2

IT\_Ritagliare la carta con il disegno della casa rossa e suddividerla in tre pezzi. Incollare i ritagli sopra i pannelli di legno e lasciare asciugare.

EN\_Cut the paper with the drawing of the red house, and divide it into three pieces. Glue the cut-outs to the wooden panels and let dry.

# STEP BY STEP

## PASO A PASO | STEP BY STEP



### Step 3

IT\_Colare poco To-Do G all'interno dei disegni da realizzare in rilievo, spingendolo con una spatolina fino ai margini. Entro mezz'ora circa il prodotto si gonferà al contatto con l'umidità presente nell'aria e si indurrà.

EN\_Pour a little To-Do G into the drawings to be done in relief, pushing it to the edges using a spatula. In about half an hour the product will increase in volume on contact with air moisture, then it will harden.



### Step 4

IT\_Ritagliare e incollare i soggetti in carta relativi al secondo livello sopra ai rilievi realizzati. Per agevolare l'adesione eseguire dei piccoli tagli lungo i margini della carta. Procedere come sopra alla realizzazione del terzo livello.

EN\_Cut and paste the paper figures of the second level on top of the reliefs created. To facilitate sticking, make small vertical cuts along the edges of the paper. Proceed as above to do the third level.



### Step 5

IT\_Con il colore Nelson Blue dipingere il bordo dei pannelli. Con lo stesso colore e il pennello piatto n° 22 realizzare delle ombreggiature lungo i margini esterni.

EN\_Use Nelson Blue to paint the edge of the panels. With the same colour and flat brush n° 22 do the shading of the outer edges.



### Step 6

IT\_Con uno spazzolino spruzzare su tutto il lavoro il colore Titanium White, diluito con acqua, creando l'effetto nevicata e lasciare asciugare. Stendere una mano di vernice Touchme e, una volta asciutta, realizzare i dettagli in rilievo con la penna neve. Con la spatolina stendere poi la pasta neve. Montare infine i pannelli con la corda.

EN\_Using a brush, spray with the Titanium colour diluted with water on the whole work to create a snowfall effect. Let dry. Apply a coat of TouchMe varnish and, when dry, do the raised details using the snow pen. Use the spatula to spread the snow paste. Finally mount the panels with the cord.



PREMIATA  
LAVANDERIA  
ITALIANA

SOFT-PAPER



# ADDOBBI NATALIZI | ADORNOS NAVIDEÑOS | CHRISTMAS DECORATIONS

TECNICA BASSORILIEVO - SOFT PAPER - 50x70 cm



Snow Friends  
cod. 99128 (10)



Sagoma n°42  
Merlo Country  
cod. 67820 (3)



Sagoma n°6  
Cuore Natale  
cod. 66985 (12)



Sagoma n°38  
Casetta Country  
cod. 67816 (3)



Xmas Cooking  
cod. 99133 (10)



Sagoma n°16  
Gingerbread  
cod. 71706 (12)



Sagoma n°17  
Teiera  
cod. 71707 (12)



Sagoma n°12  
Banner 3  
cod. 71702 (1)



Santa's Face  
cod. 99134 (10)



Sagoma n°7 Sfera Natalizia  
cod. 66986 (12)



Sagoma n°46 Albero Country  
cod. 67824 (3)

# ADDOBBI NATALIZI | ADORNOS NAVIDEÑOS | CHRISTMAS DECORATIONS

## TECNICA BASSORILIEVO - SOFT PAPER - 50x70 cm



Table Set - Country Have a Sweet Xmas  
cod. 99321 (10)



Table Set - Country Cosy Cottages  
cod. 99320 (10)



chiara





# STILE COUNTRY | ESTILO COUNTRY | COUNTRY STYLE

TECNICA BASSORILIEVO - SOFT PAPER - 50x70 cm

---



Santa's Tile  
cod. 99306 (10)



# STILE COUNTRY | ESTILO COUNTRY | COUNTRY STYLE

## TECNICA BASSORILIEVO - SOFT PAPER - 50x70 cm



Country Nativity Tile  
cod. 99305 (10)



Country Doll with Watermelon  
cod. 99058 (10)



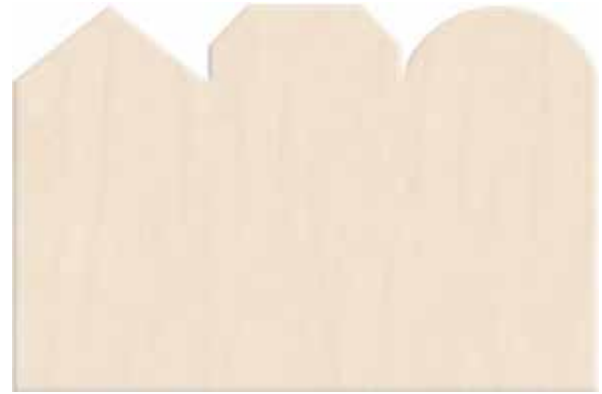
To-Do 282  
cod. 99066 (10)

# STILE COUNTRY | ESTILO COUNTRY | COUNTRY STYLE

## TECNICA BASSORILIEVO - SOFT PAPER - 50x70 cm



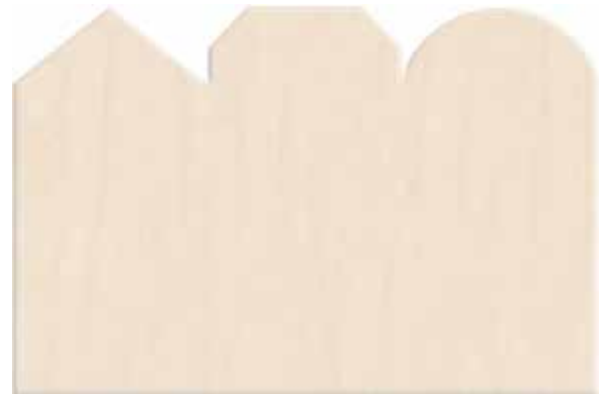
To-Do 284  
cod. 99068 (10)



Pannello 3 Casette mis. 27x40,5 cm  
cod. 71727 (6)



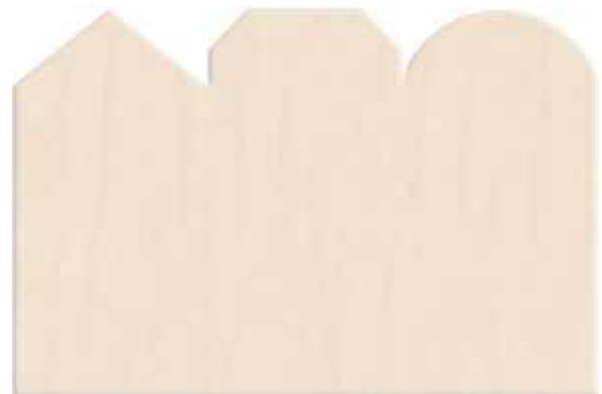
To-Do 283  
cod. 99067 (10)



Pannello 3 Casette mis. 27x40,5 cm  
cod. 71727 (6)



To-Do 285  
cod. 99069 (10)



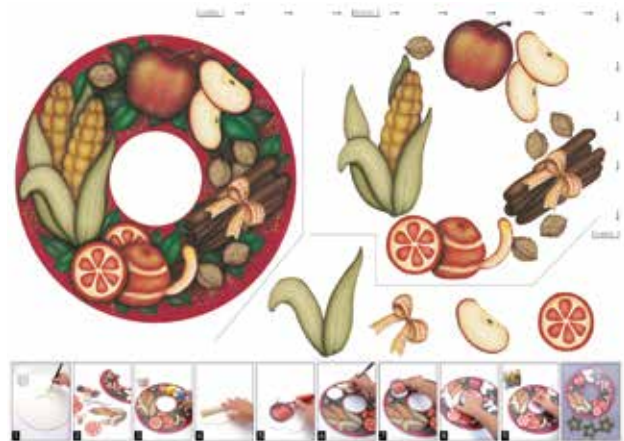
Pannello 3 Casette mis. 27x40,5 cm  
cod. 71727 (6)

# STILE COUNTRY | ESTILO COUNTRY | COUNTRY STYLE

TECNICA BASSORILIEVO - SOFT PAPER - 50x70 cm



Season's Greetings  
cod. 99129 (10)



To-Do 286  
cod. 99071 (10)



Ghirlanda mis. ø 30 cm  
cod. 71728 (6)



# STILE COUNTRY | ESTILO COUNTRY | COUNTRY STYLE

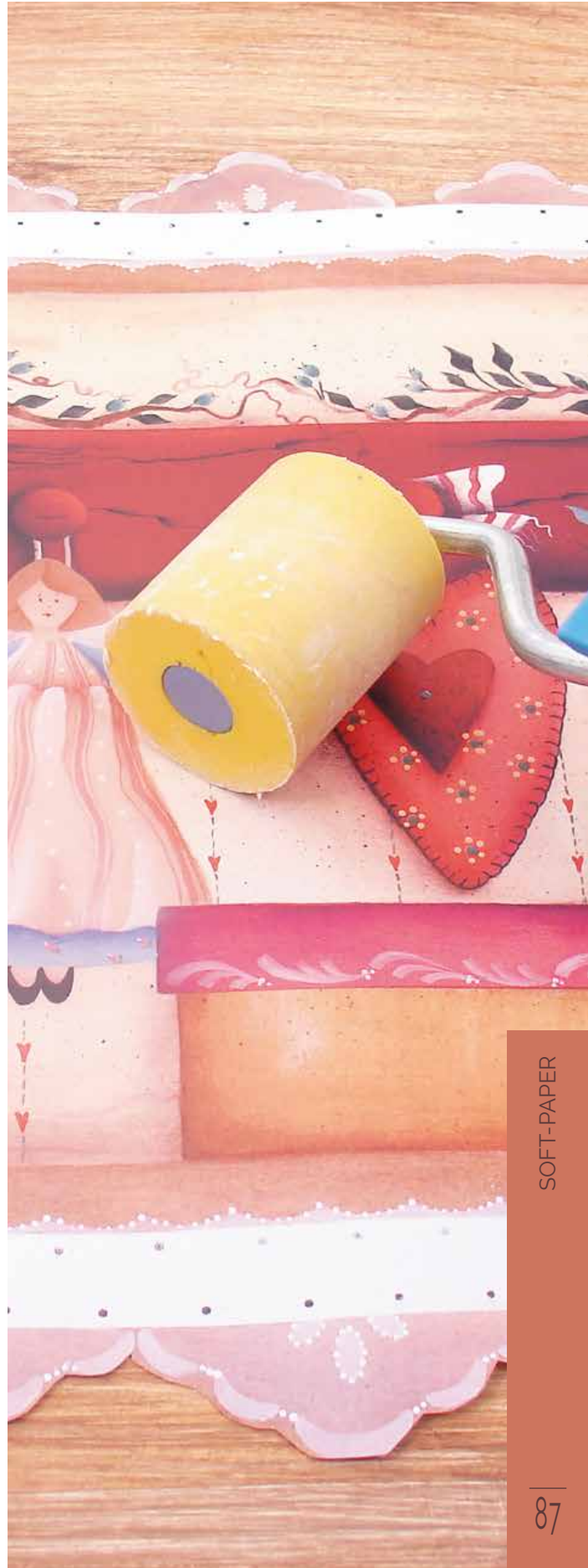
TECNICA BASSORILIEVO - SOFT PAPER - 50x70 cm



My little country world  
cod. 99144 (10)



Let it Snow!  
cod. 99140 (10)



# STILE COUNTRY | ESTILO COUNTRY | COUNTRY STYLE

TECNICA BASSORILIEVO - SOFT PAPER - 50x70 cm



Portofino Tile  
cod. 99061 (10)



American Wooden House Tile  
cod. 99063 (10)



Country House with Cats Tile  
cod. 99062 (10)

# STILE COUNTRY | ESTILO COUNTRY | COUNTRY STYLE

## TECNICA BASSORILIEVO - SOFT PAPER - 50x70 cm



Welcome All  
cod. 99135 (10)



Welcome Winter  
cod. 99139 (10)



White Cottage Tile  
cod. 99060 (10)



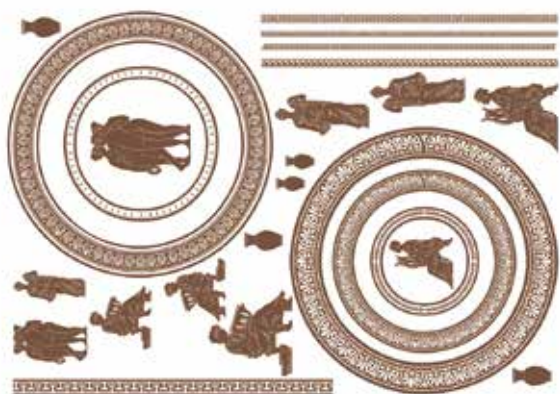
Sweet Cottage Tile  
cod. 99064 (10)



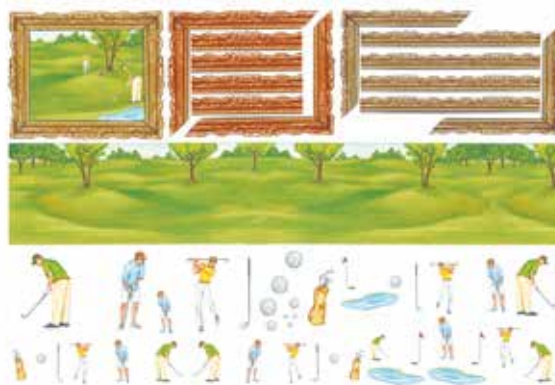


# UOMO | HOMBRE | MAN

SOFT PAPER - 50x70 cm



Greek Figures  
cod. 99016 (10)



Golf  
cod. 99024 (10)



Writing letters  
cod. 98661 (10)



Travel  
cod. 90791 (10)



Sea Frames  
cod. 98702 (10)



Classic instruments  
cod. 98671 (10)



# TROMPE L'OEIL | TROMPE L'OEIL | TROMPE L'OEIL

SOFT PAPER - 50x70 cm

---



Gentleman's Tools  
cod. 98982 (10)



Larder  
cod. 98981 (10)



Scholar's Study  
cod. 98983 (10)



Man Shoes  
cod. 98984 (10)











# ANIMALI | ANIMALES | ANIMALS

SOFT PAPER - 50x70 cm



Pandas  
cod. 99017 (10)



Birds & Hunting Dogs  
cod. 99006 (10)



# ANIMALI | ANIMALES | ANIMALS

SOFT PAPER - 50x70 cm



Winter Birds  
cod. 90730 (10)



Autumn Birds  
cod. 90736 (10)



Cats  
cod. 98742 (10)



Fishes  
cod. 98697 (10)



Coral Reef  
cod. 90661 (10)



Horses & Gear  
cod. 90670 (10)

# ANIMALI | ANIMALES | ANIMALS

SOFT PAPER - 50x70 cm

---



Dog Faces  
cod. 90891 (10)



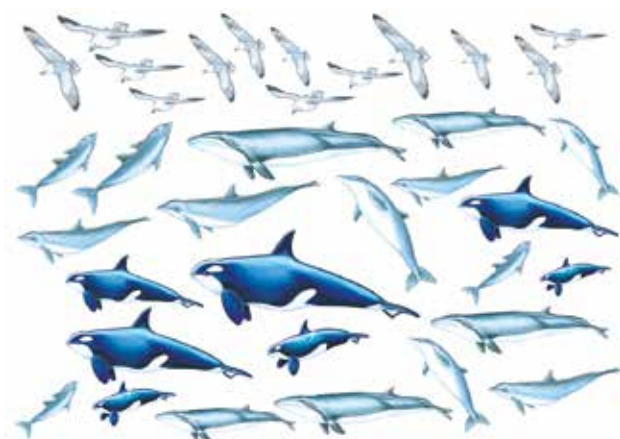
Frogs and calla flowers  
cod. 99013 (10)



Wild horses  
cod. 99023 (10)



Lapdogs  
cod. 99012 (10)



Sea Mammals and Seagulls  
cod. 99000 (10)



Savannah Animals  
cod. 98986 (10)

# ANIMALI | ANIMALES | ANIMALS

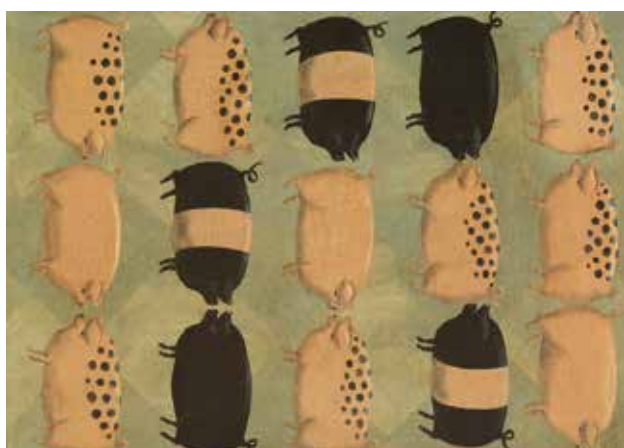
SOFT PAPER - 50x70 cm



Animals on Orange  
cod. 90752 (10)



Elephant  
cod. 90719 (10)



Pigs  
cod. 90720 (10)



Animals on Green  
cod. 90734 (10)



Daisy Cow  
cod. 90751 (10)



# ANIMALI | ANIMALES | ANIMALS

SOFT PAPER - 50x70 cm



Scarecrow  
cod. 90727 (10)

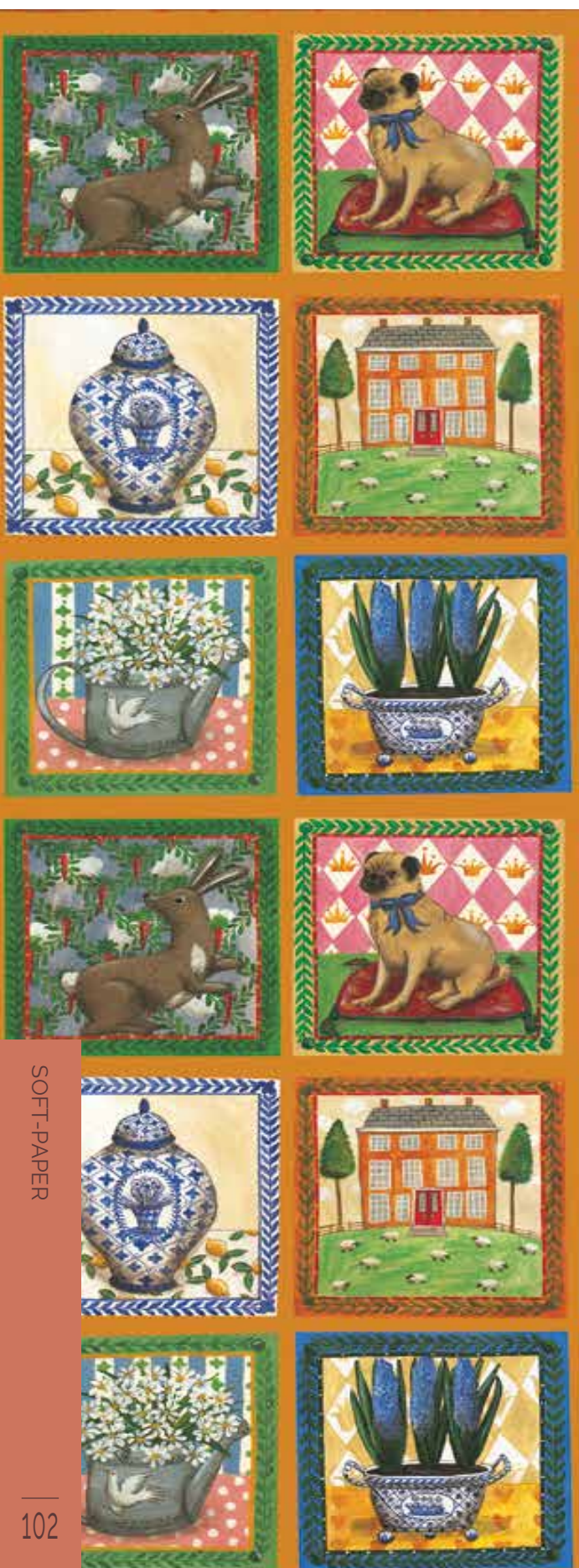


Die Cut Compilation  
cod. 90721 (10)



# ANIMALI | ANIMALES | ANIMALS

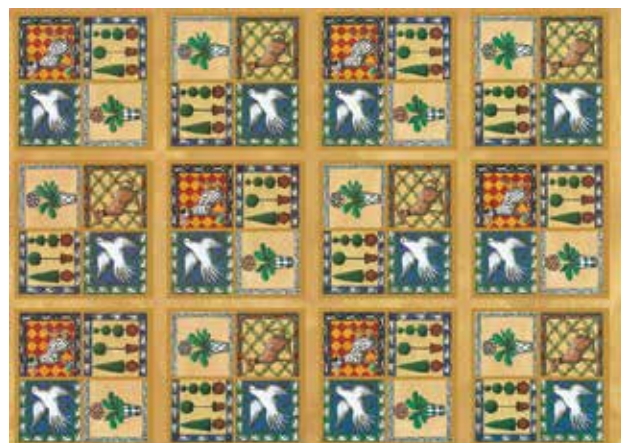
SOFT PAPER - 50x70 cm



Spring Patchwork  
cod. 90729 (10)



To-Do GW008  
cod. 90743 (10)



Fauna Compilation  
cod. 90740 (10)



# ANIMALI | ANIMALES | ANIMALS

SOFT PAPER - 50x70 cm



Bird Houses  
cod. 90737 (10)



Alphabets  
cod. 90735 (10)



Country Chic  
cod. 98710 (10)



SOFT-PAPER

# PIANTE E FIORI







# FIORI | FLORES | FLOWERS

SOFT PAPER - 50x70 cm

---



Orchids  
cod. 90710 (10)



Lilies  
cod. 98992 (10)



Magnolia  
cod. 98993 (10)



Red Roses  
cod. 98994 (10)



Under Water Garden  
cod. 98995 (10)



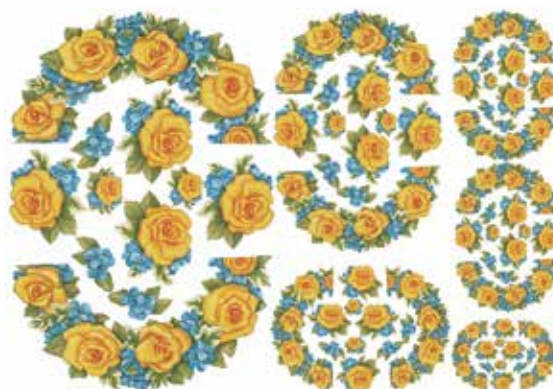
Calla and Iris  
cod. 98991 (10)

# FIORI | FLORES | FLOWERS

SOFT PAPER - 50x70 cm



Bamboos & Tropical Flowers  
cod. 90711 (10)



Yellow & Blue Garland  
cod. 99011 (10)



Violet Garland  
cod. 99010 (10)

# FIORI | FLORES | FLOWERS

SOFT PAPER - 50x70 cm



Roses and Butterflies  
cod. 98997 (10)



Little Roses  
cod. 98744 (10)



Garlands  
cod. 98740 (10)



Niphee  
cod. 98707 (10)



Spring Flowers  
cod. 98706 (10)



Small Garlands  
cod. 98693 (10)

# FIORI | FLORES | FLOWERS

SOFT PAPER - 50x70 cm



Topiary  
cod. 98695 (10)



Sunflowers in the Garden  
cod. 98691 (10)



Bunches of Calla Flower  
cod. 98688 (10)



Garlands  
cod. 98675 (10)



Roses  
cod. 98674 (10)



Roses circle  
cod. 98670 (10)



# FIORI | FLORES | FLOWERS

SOFT PAPER - 50x70 cm

---



Hydrangea circle  
cod. g8668 (10)



Hydrangea  
cod. g0888 (10)



Frames of Fruit  
cod. g0882 (10)



Flower vases  
cod. g0790 (10)



Peonies  
cod. g0672 (10)

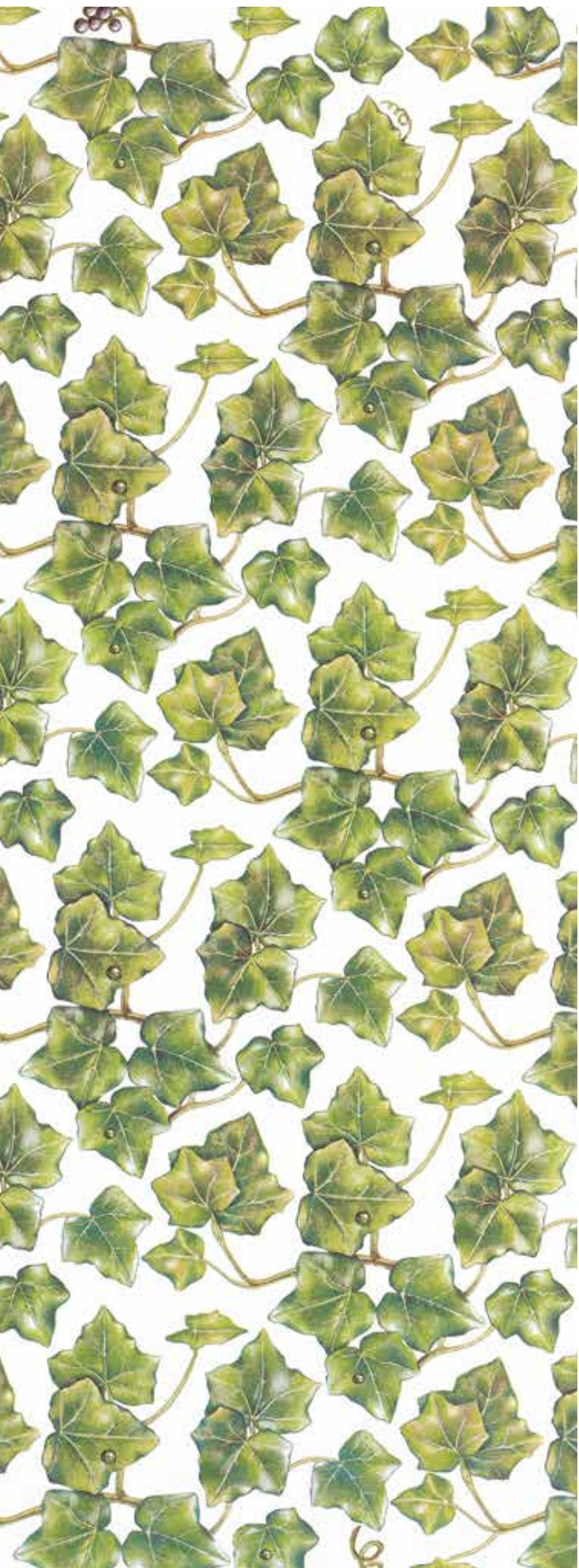


The Rabbit and the Mouse  
cod. g0668 (10)

# FIORI | FLORES | FLOWERS

SOFT PAPER - 50x70 cm

---



Roses  
cod. 90660 (10)



Ivy  
cod. 90651 (10)



Miniature of Calla Flower  
cod. 98689 (10)



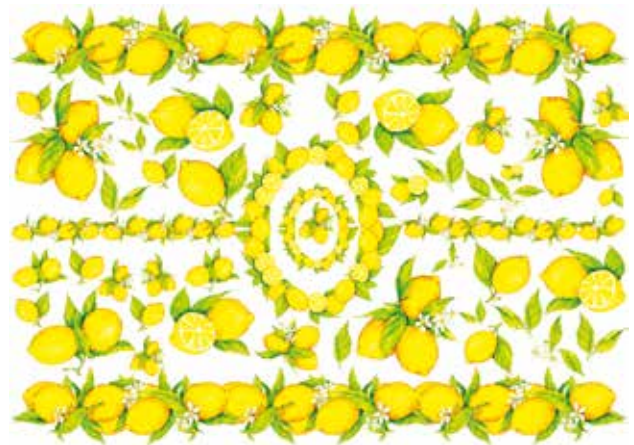


# FRUTTA, VERDURA | FRUTA, VERDURA | FRUIT, VEGETABLES

SOFT PAPER - 50x70 cm



Mushrooms  
cod. 99007 (10)



Lemon  
cod. 98743 (10)



Citrus fruits  
cod. 98673 (10)



Apples  
cod. 98672 (10)



Autumn frames  
cod. 98666 (10)



Vegetables  
cod. 90885 (10)

# FRUTTA, VERDURA | FRUTA, VERDURA | FRUIT, VEGETABLES

SOFT PAPER - 50x70 cm



Fruit  
cod. 90789 (10)



Peaches  
cod. 90884 (10)



Walking in the Woods  
cod. 90667 (10)

# VARIE | VARIOS | VARIOUS

SOFT PAPER - 50x70 cm

---



Old needle work  
cod. 90788 (10)



Porcellaine  
cod. 90793 (10)



Clocks  
cod. 90664 (10)



Tea Time  
cod. 98682 (10)



Alphabet  
cod. 90755 (10)



Biscuits & Cakes  
cod. 90890 (10)

# VINTAGE | VINTAGE | VINTAGE

SOFT PAPER - 50x70 cm

---



Memories 2  
cod. 98709 (10)



Letters and Flowers  
cod. 90792 (10)



Old Postcards 2  
cod. 98678 (10)







# ARTISTICO MINI SOFT PAPER





# FIORI | FLORES | FLOWERS

ARTISTICO MINI SOFT PAPER - 25x35 cm

---



Floral Concert  
cod. 98738 (10)



Rose Solo  
cod. 98727 (10)



Morning Glory  
cod. 98731 (10)





# FIORI | FLORES | FLOWERS

ARTISTICO MINI SOFT PAPER - 25x35 cm

---



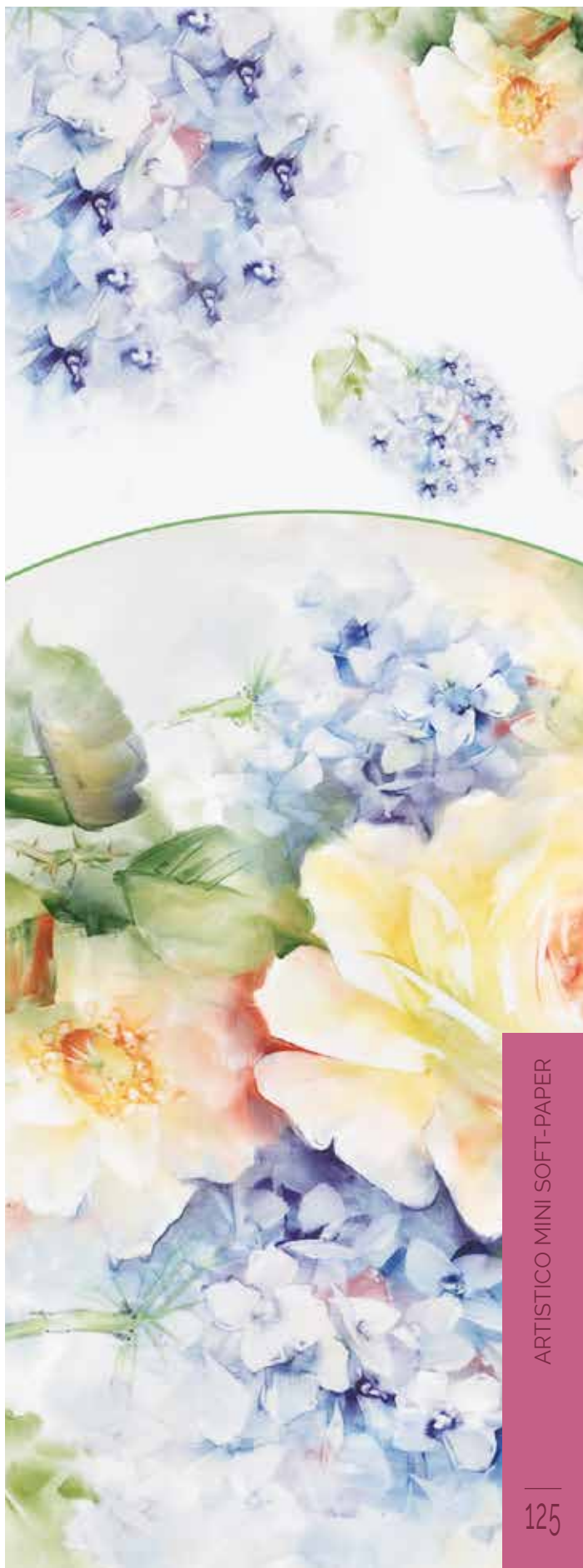
Rose Walzer  
cod. 98736 (10)



Summer Rhythm  
cod. 98728 (10)



Rose Lyric  
cod. 98654 (10)



# ANIMALI | ANIMALES | ANIMALS

ARTISTICO MINI SOFT PAPER - 25x35 cm

---



Norman Winter with Seagull  
cod. 98624 (10)



Horse riding  
cod. 98642 (10)



Swans  
cod. 98640 (10)



Paradise Birds and Peacock  
cod. 98641 (10)



Colourful Fishes 1  
cod. 98619 (10)



Colourful Fishes 2  
cod. 98620 (10)



# PAESAGGI | PAISAJES | LANDSCAPES

ARTISTICO MINI SOFT PAPER - 25x35 cm

---



Winter Scenery 2  
cod. 98626 (10)



Rural Air  
cod. 98646 (10)



Park  
cod. 98633 (10)



Park full of flowers  
cod. 98634 (10)



Winter Scenery 1  
cod. 98625 (10)

# SPORT | DEPORTES | SPORTS

ARTISTICO MINI SOFT PAPER - 25x35 cm

---



Tennis  
cod. 98639 (10)



Paper Dolls 1  
cod. 98711 (10)



Vintage Cars 1  
cod. 98713 (10)



Paper Dolls 2  
cod. 98712 (10)

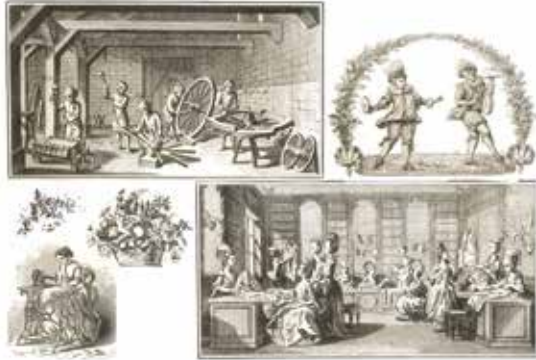


Portraits of Ladies  
cod. 98612 (10)

# BIANCO E NERO | BLANCO Y NEGRO | BLACK AND WHITE

## ARTISTICO MINI SOFT PAPER - 25x35 cm

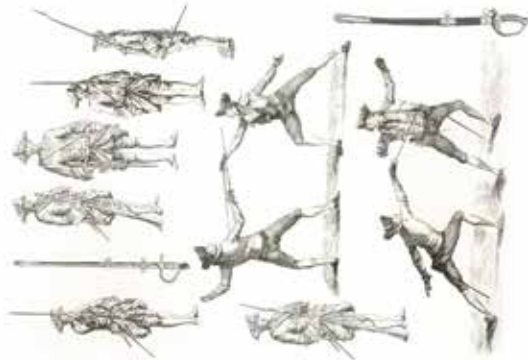
---



Old Crafts  
cod. 98614 (10)



Bucolic Surroundings  
cod. 98617 (10)



Fencing Masters  
cod. 98618 (10)



# NATURA | NATURALEZA | NATURE

ARTISTICO MINI SOFT PAPER - 25x35 cm

---



Berries  
cod. 98638 (10)



Oranges & Bees  
cod. 98623 (10)



Holly & Robin  
cod. 98627 (10)



Poinsettias  
cod. 98630 (10)



Fruit Orchestra 1  
cod. 98725 (10)

# NATALE | NAVIDAD | CHRISTMAS

## ARTISTICO MINI SOFT PAPER - 25x35 cm



Gift Parcels & Apples  
cod. g8629 (10)



Santa Claus & Accessories  
cod. g8631 (10)



Country Style Christmas  
cod. g8632 (10)



Victorian Angels  
cod. g8724 (10)



Victorian Christmas  
cod. g8721 (10)



Christmas décoration 1  
cod. g8717 (10)

m e m o r i e s



True love!



# PATCHWORK | PATCHWORK | PATCHWORK

## ARTISTICO MINI SOFT PAPER - 25x35 cm

---



To-Do SP001  
cod. 99966 (10)



To-Do SP002  
cod. 99967 (10)



To-Do SP003  
cod. 99968 (10)



To-Do SP004  
cod. 99969 (10)



To-Do SP005  
cod. 99975 (10)



To-Do SP006  
cod. 99976 (10)







# ENJOY-PAPER

50x70 cm

IT\_TO-DO offre ai suoi clienti il miglior rapporto qualità-prezzo con la linea **ENJOY PAPER**. Colori vivi e gusto classico caratterizzano le carte Enjoy.

EN\_TO-DO offers to its customer the best price/quality ratio with the **ENJOY PAPER. LINE**. Enjoy paper is well known for its bright colors and classical taste.

ES\_TO-DO ofrece a sus clientes la mejor calidad precio en la linea de papeles **TO-DO ENJOY**. Colores vivos con diseños clasicos que caracterizan el papel Enjoy.

## CARATTERISTICHE TECNICHE

1. Ottimo rapporto qualità-prezzo
2. Sottile
3. Resistente
4. Opaca ed assorbente
5. Applicabile, con i medium TO-DO, su molte superfici

## TECHNICAL FEATURES

1. Very good price/quality ratio
2. Thin
3. Resistant
4. Matt an absorbent
5. It can be used, in combination with the specific mediums, on any kind of surface

## CARACTERÍSTICAS TÉCNICAS

1. Excelente relación calidad-precio
2. Delgado
3. Resistente
4. Opaco y absorbente
5. Aplicable, con los medium TO-DO, sobre muchas superficies

# ANIMALI | ANIMALES | ANIMALS

ENJOY PAPER - 50x70 cm



Parrots  
cod. C010002 (10)



Farm Animals  
cod. C010011 (10)



Mallards  
cod. C010016 (10)



Ducklings  
cod. C010017 (10)



Hunting Dogs  
cod. C010025 (10)



# PIANTE | PLANTAS | PLANTS

ENJOY PAPER - 50x70 cm



Summer Field  
cod. C010005 (10)



Topiary  
cod. C010023 (10)



Leaves  
cod. C010029 (10)



# FRUTTA, VERDURA | FRUTA, VERDURA | FRUIT, VEGETABLES

ENJOY PAPER - 50x70 cm

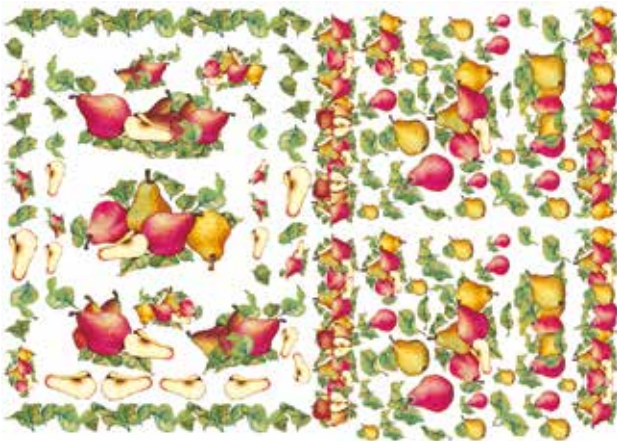
---



Tropical Fruit  
cod. C010001 (10)



Apples  
cod. C010003 (10)



Pears  
cod. C010008 (10)



Green Vegetables  
cod. C010035 (10)



Berries  
cod. C010037 (10)

# VARIE | VARIOS | VARIOUS

ENJOY PAPER - 50x70 cm



Breakfast Time  
cod. C010020 (10)



Sweets  
cod. C010021 (10)



Garden Tools  
cod. C010024 (10)



Sea Shells  
cod. C010038 (10)



# FESTIVITÀ | FESTIVIDAD | HOLIDAYS

ENJOY PAPER - 50x70 cm



Santa Claus  
cod. C010012 (10)



Sweethearts  
cod. C010019 (10)



Christmas  
cod. C010031 (10)



Rabbits  
cod. C010032 (10)



Easter Time  
cod. C010036 (10)











# RICE-PAPER

50x70 cm

IT\_ **LA CARTA DI RISO TO-DO** è naturale al 100% e stampata con inchiostri ad alta definizione ed elevata resistenza alla luce e all'usura. Sottile e resistente, è apprezzata non solo per la qualità dei disegni ma anche per la versatilità e facilità d'impiego.

EN\_ **TO-DO RICE PAPER** is 100% natural and printed with high definition, light fast and wear resistant inks. Very thin and resistant, it is appreciated not only for the quality of its designs, but also because it is versatile and easy to use.

ES\_ **EL PAPEÒ DE ARROZ TO-DO** es 100% natural y la impresión esta realizada con tintas de alta definición, resistencia a la luz y al paso del tiempo. Fino y resistente es muy apreciada no solo por la calidad de los dibujos sino por la versatilidad y la facilidad de utilización.

## CARATTERISTICHE TECNICHE

1. Qualità specifica per découpage
2. Sottile e resistente
3. Facile applicazione
4. Stampa con inchiostri ad alta definizione
5. Per tutte le superfici

## TECHNICAL FEATURES

1. Specific quality for découpage
2. Thin and resistant
3. Easy to use
4. Printed with high-definition inks
5. Suitable for any surface

## CARACTERÍSTICAS TÉCNICAS

1. Calidad específica para el découpage
2. Delgado y resistente
3. De fácil aplicación
4. Impresa con tintas de alta definición
5. Para todos los tipos de superficie

# FIORI | FLORES | FLOWERS

RICE PAPER PRECIOUS - 50x70 cm

*Precious*



*Paeonia Officinalis*  
cod. 91958 (10)

# NATURA | NATURALEZA | NATURE

RICE PAPER - 50x70 cm

---



Crackled Views  
cod. 92014 (10)



Ladies from the XIX Century  
cod. 92049 (10)



Dreaming of a white Christmas  
cod. 92052 (10)



Tulips & Garlands  
cod. 91988 (10)



Landscapes in Bloom  
cod. 91953 (10)



TO-DO R068  
cod. 92008 (10)

# NATURA | NATURALEZA | NATURE

RICE PAPER - 50x70 cm

---



Rhianna, the queen of the fairies  
cod. 99329 (10)



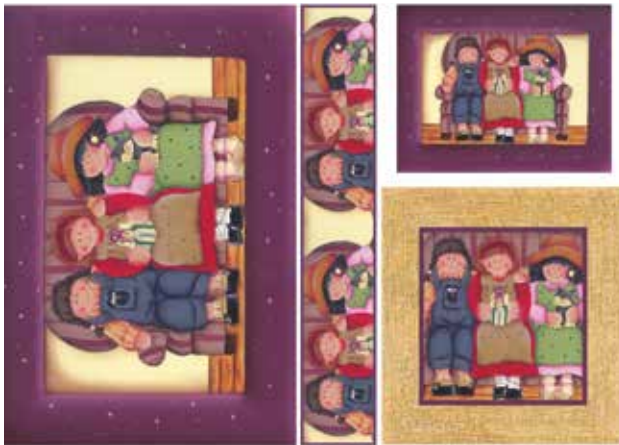
Eglantine, Fairy of the roses  
cod. 99328 (10)





# STILE COUNTRY | ESTILO COUNTRY | COUNTRY STYLE

RICE PAPER - 50x70 cm



To-Do R057  
cod. 91993 (10)



To-Do R058  
cod. 91994 (10)



To-Do R059  
cod. 91995 (10)



To-Do R060  
cod. 91996 (10)



Country Winter Tile  
cod. 91969 (10)



Country Huts  
cod. 91970 (10)

# STILE COUNTRY | ESTILO COUNTRY | COUNTRY STYLE

RICE PAPER - 50x70 cm



Country Villa  
cod. 91972 (10)



Mediterranean Villa  
cod. 91974 (10)



Bonbonnière Collection Communion Boy  
cod. 91989 (10)



Door Nameplates  
cod. 91954 (10)

## COLLEZIONE BOMBONIERE





RICE-PAPER  
TINTA UNITA





# TINTA UNITA | COLORES SÓLIDOS | PLAIN SHADE

RICE PAPER - 50x70 cm

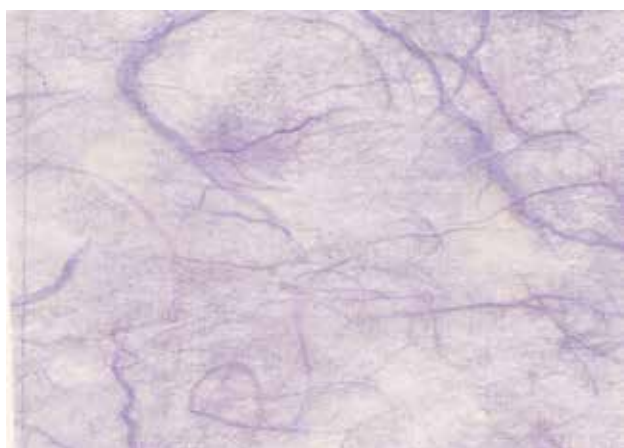
---



**Bianco**  
cod. 75001GD (10)



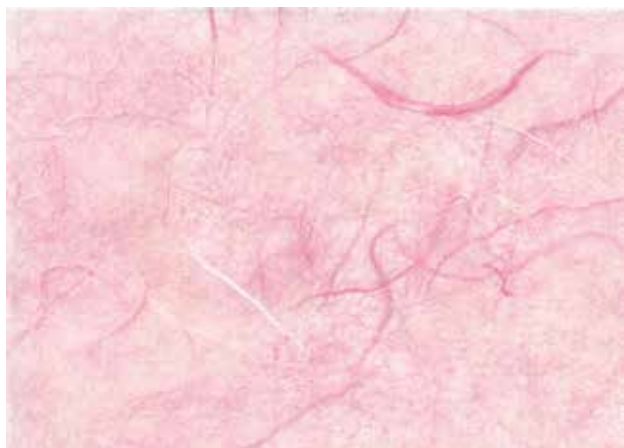
**Beige**  
cod. 75002GD (10)



**Lavanda**  
cod. 75003GD (10)



**Giallo**  
cod. 75004GD (10)



**Rosa**  
cod. 75005GD (10)



**Fucsia**  
cod. 75006GD (10)

# TINTA UNITA | COLORES SÓLIDOS | PLAIN SHADE

## RICE PAPER - 50x70 cm

---

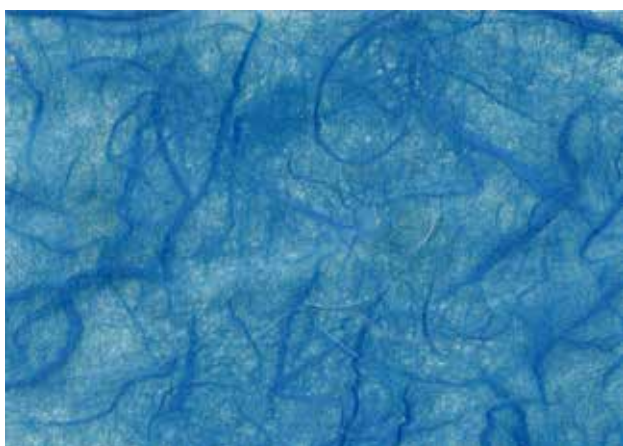
---



**Rosso**  
cod. 75007GD (10)



**Bordeaux**  
cod. 75008GD (10)



**Turchese**  
cod. 75009GD (10)



**Giallo Limone**  
cod. 75010GD (10)



**Arancio**  
cod. 75012GD (10)



# RICE-PAPER

## 35X50 cm





Ma Vieille Maison

Ma Vieille Maison

# FIORI E FANTASIA | FLORES Y FANTASÍA | FLOWERS AND PATTERN

RICE PAPER - 35x50 cm

---



Sunflowers vase  
cod. 99163 (10)



Swans & Wisteria  
cod. 91977 (10)



White Rose Frames  
cod. 91976 (10)



Japanese Geisha dancing with Roses  
cod. 91983 (10)



Japanese Geisha with Pan Pipes  
cod. 91984 (10)



# RICORRENZE | FESTIVIDAD | CELEBRATIONS

RICE PAPER - 35x50 cm



Happy Christmas  
cod. 91967 (10)



Santa Claus  
cod. 91968 (10)



To-Do R091  
cod. 92057 (10)



Angels & Roses  
cod. 91942 (10)



Casanova's Entertainments  
cod. 91937 (10)



Carriages and Coaches  
cod. 91947 (10)



# VARIE | VARIOS | VARIOUS

RICE PAPER - 35x50 cm



Flower Fairy - Callistephus Chinesensis  
cod. 91981 (10)



Flower Fairy - Helleborus  
cod. 91982 (10)



Flower Fairy - Rosa Canina  
cod. 91980 (10)



To-Do R043  
cod. 91979 (10)



Rag Puppets  
cod. 91965 (10)



To-Do R089  
cod. 92055 (10)



# PICCOLI DECORI | DECOROS PEQUEÑOS | SMALL DECORATIONS

RICE PAPER - 35x50 cm



To-Do R109  
cod. 98962 (10)



To-Do R110  
cod. 98963 (10)



To-Do 101  
cod. 98969 (10)



To-Do 105  
cod. 98973 (10)



To-Do R107  
cod. 98960 (10)



To-Do R108  
cod. 98961 (10)

# RETRÒ | RETRÒ | RETRÒ

RICE PAPER - 35x50 cm

---



To-Do R111  
cod. 99955 (10)



To-Do R112  
cod. 99956 (10)



To-Do R113  
cod. 99958 (10)



To-Do R116  
cod. 99961 (10)





Lombarda  
forma di  
te il



# NATALE | NAVIDAD | CHRISTMAS

RICE PAPER - 35x50 cm



To-Do 099  
cod. 99217 (10)



To-Do 098  
cod. 99214 (10)



To-Do 100  
cod. 99218 (10)



To-Do 097  
cod. 99205 (10)





True Love







# SCRAPBOOKING

IT\_Una collezione di carte e tag abbinata fresca e colorata, in perfetto stile To-Do. Ideale per scrapbooking, cardmaking e decorazione in genere.

EN\_A To-Do style collection of papers and matching tags both fresh and colorful. Great for scrapbooking, cardmaking and paper crafts in general.

ES\_Una colección de papeles y tarjetas fresca y colorida, en perfecto estilo To-Do. Ideal para scrapbooking, cardmaking y decoración en general.

## CARATTERISTICHE TECNICHE

1. Disegnati e stampati in Italia
2. Inchiostri permanenti
3. Double-face
4. 240 gr.
5. Tag di diverse forme e dimensioni in abbinamento

## TECHNICAL FEATURES

1. Designed and printed in Italy
2. Fast inks
3. Double-face
4. 240 gr.
5. Matching tags of various sizes and shapes

## CARACTERÍSTICAS TÉCNICAS

1. Diseñado y impreso en Italia
2. Tintas permanentes
3. Doble-cara
4. 240 grs.
5. Tarjetas de diferente formas y tamaños



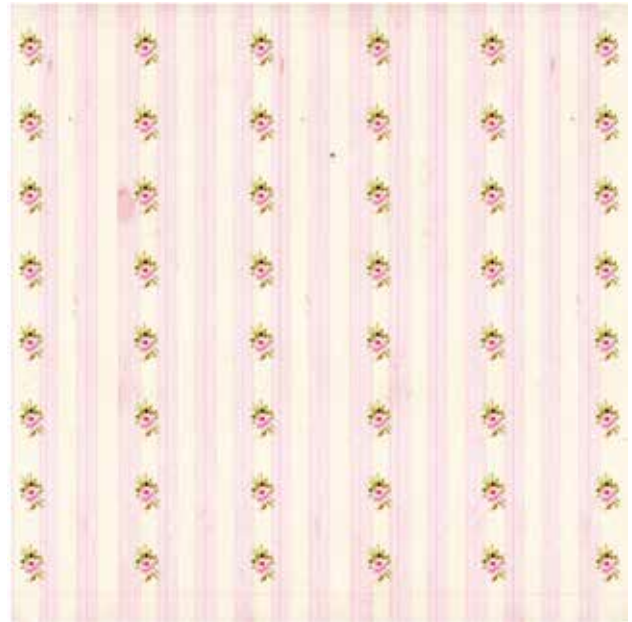
# BABY FLOWERS | BABY FLOWERS | BABY FLOWERS

## SCRAPBOOKING - 30x30 cm - Fronte e Retro

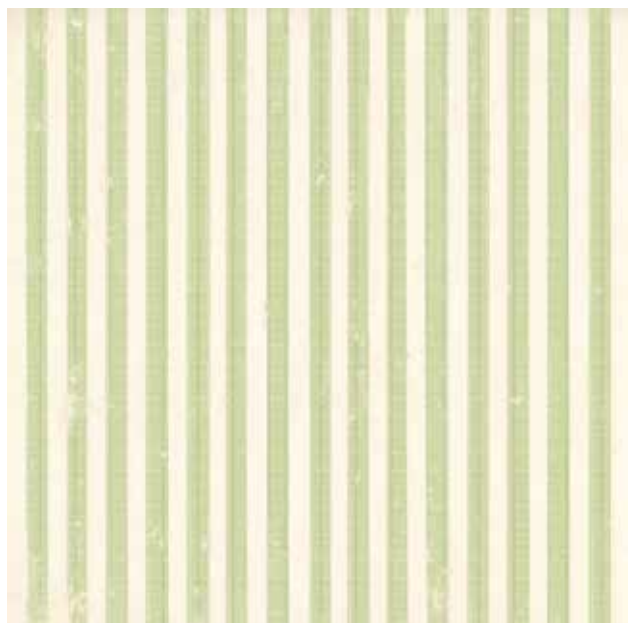
---



To-Do SB027  
cod. 99745 (10)



To-Do SB028  
cod. 99746 (10)



# RIGHE | RAYAS | STRIPES

SCRAPBOOKING - 30x30 cm - Fronte e Retro

---



To-Do SB024  
cod. 99742 (10)



To-Do SB026  
cod. 99744 (10)



# HAND LETTERING | HAND LETTERING | HAND LETTERING

## SCRAPBOOKING - 30x30 cm - Fronte e Retro

---



To-Do SB017  
cod. 99735 (10)



To-Do SB018  
cod. 99736 (10)



# HAND LETTERING | HAND LETTERING | HAND LETTERING

## SCRAPBOOKING - 30x30 cm - Fronte e Retro

---



To-Do SB019  
cod. 99737 (10)



To-Do SB020  
cod. 99738 (10)



# ROSE E FIORI | ROSAS Y FLORES | ROSES AND FLOWERS

## SCRAPBOOKING - 30x30 cm - Fronte e Retro



To-Do SB029  
cod. 99747 (10)



To-Do SB030  
cod. 99748 (10)

# VINTAGE | VINTAGE | VINTAGE

SCRAPBOOKING - 30x30 cm - Fronte e Retro

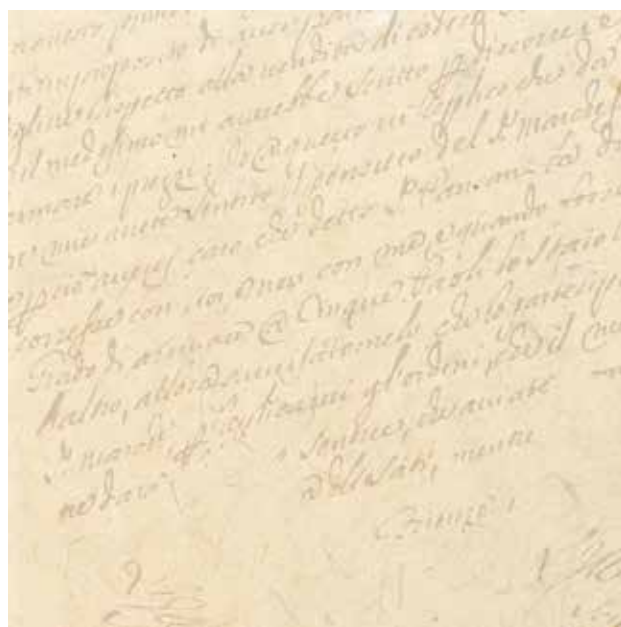
---



To-Do SB012  
cod. 99730 (10)



To-Do SB016  
cod. 99734 (10)





# SALLE DE BAIN | SALLE DE BAIN | SALLE DE BAIN

## SCRAPBOOKING - 30x30 cm - Fronte e Retro

---



To-Do SB036  
cod. 99716 (10)





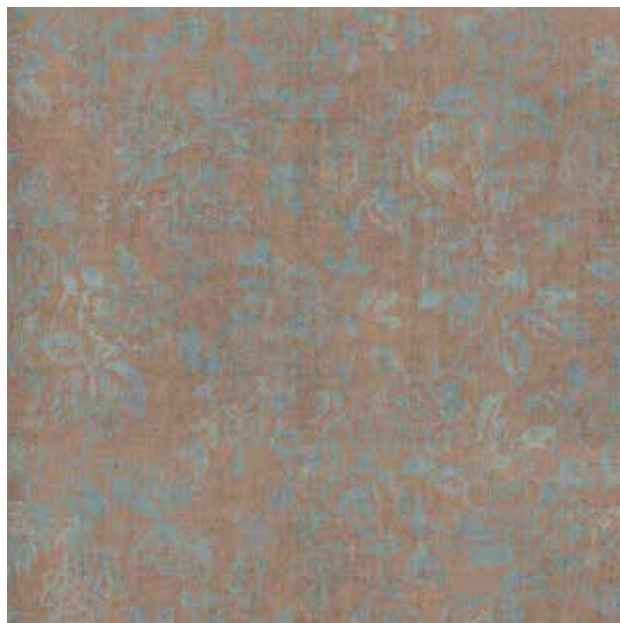
# TEXTURE | TEXTURA | TEXTURE

SCRAPBOOKING - 30x30 cm - Fronte e Retro

---



To-Do SB005  
cod. 99723 (10)



To-Do SB003  
cod. 99721 (10)



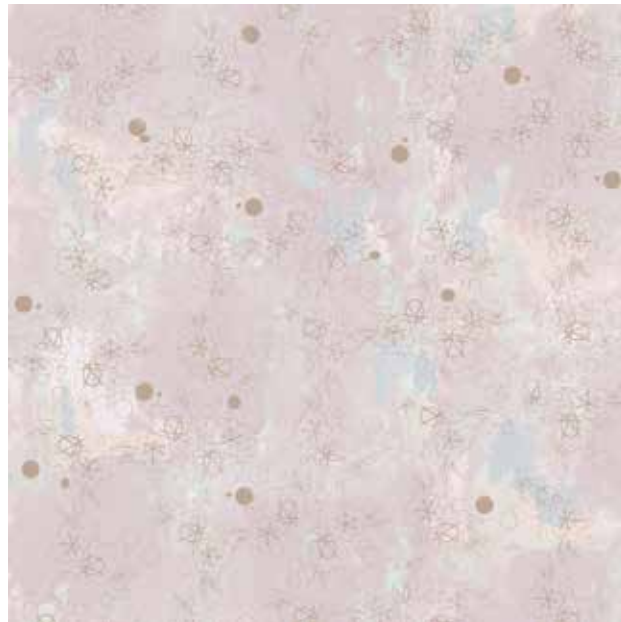
# TEXTURE | TEXTURA | TEXTURE

SCRAPBOOKING - 30x30 cm - Fronte e Retro

---



To-Do SB004  
cod. 99722 (10)



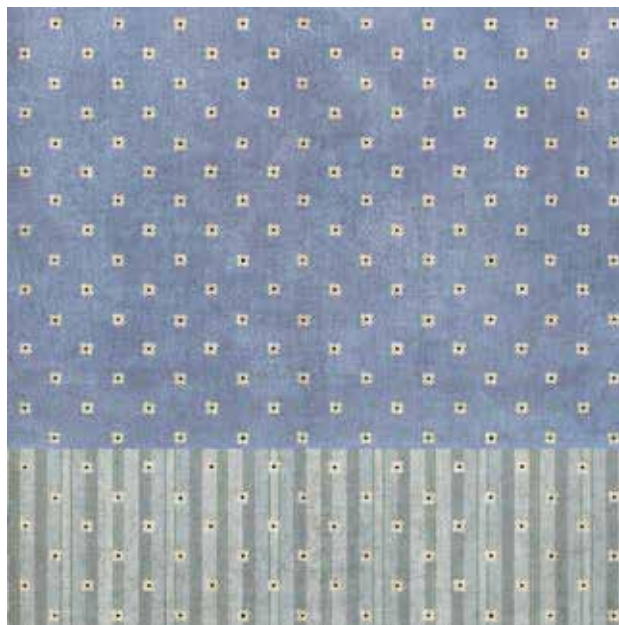
To-Do SB002  
cod. 99720 (10)



# FIORI DI CAMPO | FLORES SILVESTRES | WILDFLOWERS

## SCRAPBOOKING - 30x30 cm - Fronte e Retro

---



To-Do SB014  
cod. 99732 (10)

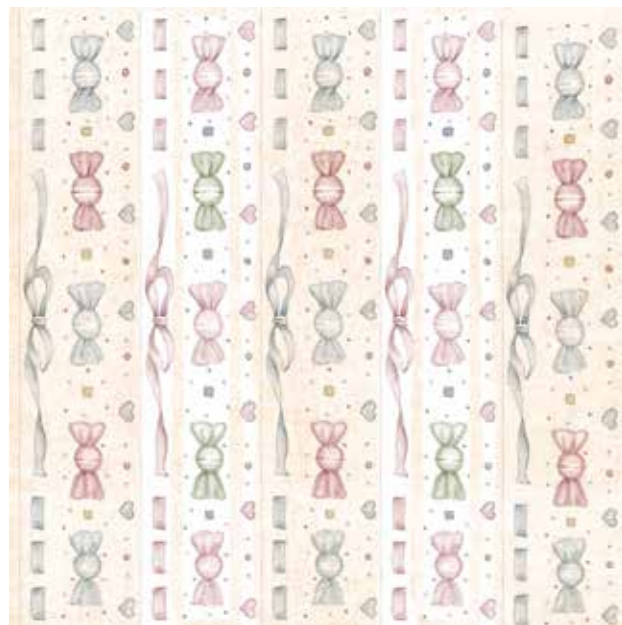






# BABY | BABY | BABY

SCRAPBOOKING - 30x30 cm - Fronte e Retro



To-Do SB021  
cod. 99739 (10)



To-Do SB022  
cod. 99740 (10)







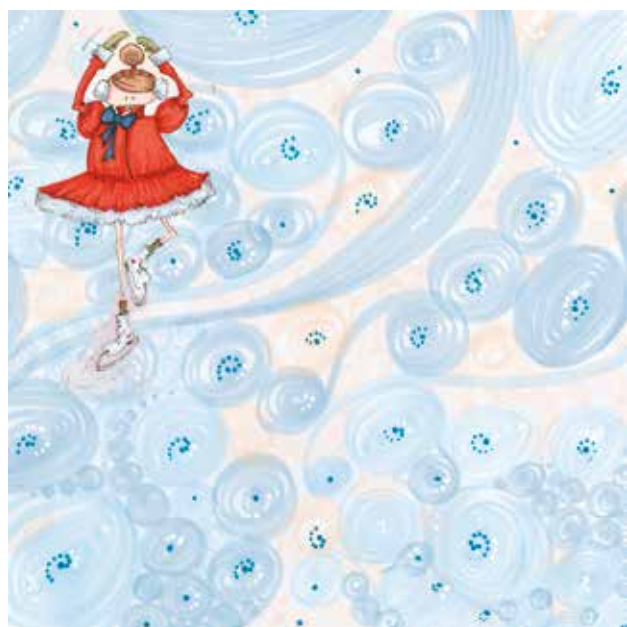
# A SCUOLA | A LA ESCUELA | AT SCHOOL

## SCRAPBOOKING - 30x30 cm - Fronte e Retro

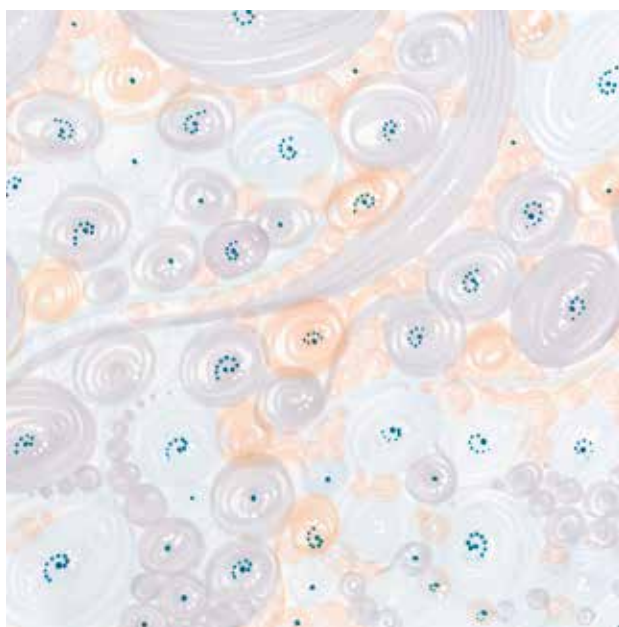
---



To-Do SB006  
cod. 99724 (10)



To-Do SB008  
cod. 99726 (10)

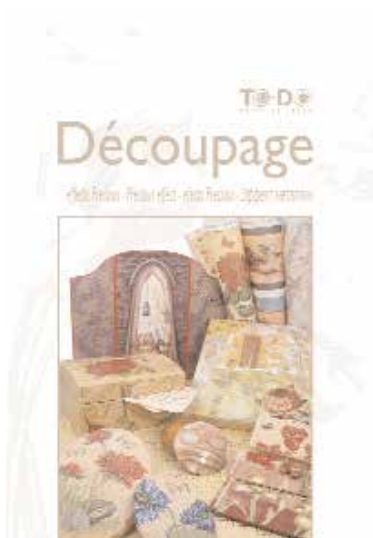




# LIBRI | LIBROS | BOOKS

## DÉCOUPAGE

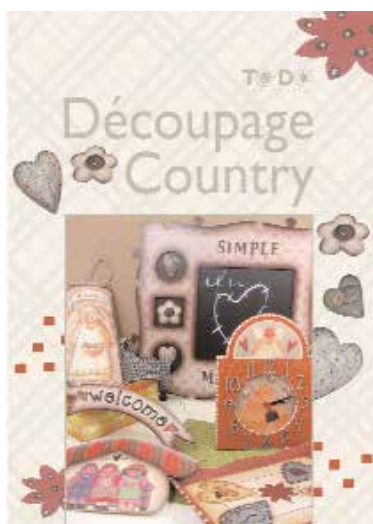
---



Libro Dècoupage Precious  
cod. 85770 (1)



Libro Interior Design  
cod. 85201 (1)



Libro Dècoupage Country  
cod. 85771 (1)



# LIBRI | LIBROS | BOOKS

## DÉCOUPAGE

---



Libro Tegole  
cod. 85247 (1)



Libro "Country che Passione"  
cod. 85465 (1)







# PRODOTTI COMPLEMENTARI

IT\_To-Do offre una gamma completa di prodotti complementari per rispondere a qualsiasi esigenza creativa.

EN\_To-do provides you a complete selection of collateral products in order to satisfy any kind of creative purpose.

ES\_To-do ofrece una gama completa de productos complementarios para cualquier tipo de propósito creativo.

# COLLA SATIN

## PEGAMENTO SATINADO | SATIN GLUE



FORMATO FORMAT CAPACIDAD	CODICE CODE CÓDIGO	MIN. ORDINE MIN. ORDER MIN. ORDEN
100 ml	91073	12
250 ml	90965	6
500 ml	91075	6

IT\_Colla acrilica formulata appositamente per il découpage, perfetta sia su superfici lisce che porose. Stendere la colla sul supporto da decorare o direttamente sul retro del ritaglio aiutandosi con un pennello per colla. Posizionare il ritaglio, ricoprirlo di colla pressando la carta per far sparire eventuali bolle o grinze con un pennello o con un rullo pressa carta. Una volta asciutta diventa completamente trasparente senza lasciare aloni.

EN\_Acrylic glue specifically formulated for the découpage technique, perfect both for smooth surfaces and for porous ones. With a brush for glue, lay a coat of SATIN GLUE directly on the surface or on the back of the paper silhouette. Place the paper on the surface and then lay one more coat of glue on the paper pressing with the glue brush in order to push out any "air bubble" from underneath the paper. Once dry, it becomes completely transparent and halo free.

ES\_Pegamento acrílico formulado específicamente para el découpage, perfecto para las superficies lisas y para las porosas. Extender el pegamento sobre el soporte por decorar o directamente en la parte trasera del recorte, con la ayuda de un pincel para pegamento. Posicionar el recorte, cubrirlo con pegamento aplastando el papel para eliminar eventuales burbujas de aire o encrepaduras, con un pincel o con un rodillo para aplastar papel. Una vez seco, se pone completamente transparente sin dejar halos.





# COLLA TESSUTO TEXTILE

## PEGAMENTO TEJIDO | TEXTILE GLUE



IT\_Colla per tessuto a base acqua, bianca, senza solventi, inodore, per: tessuto, juta, feltro, ecc. Ideale per rivestire oggetti con stoffa. Lavabile fino a 40°C. Applicare uno strato sottile su entrambe le superfici, lasciare asciugare brevemente, quindi premere le due parti saldamente. Attendere la completa essiccazione. Richiudere bene dopo l'uso. Conservare al riparo dal gelo.

EN\_White, water-based, solventfree and odourless glue for: textile, juta, felt, etc. Perfect to cover object with fabric. Washable up to 40°C. Apply a thin layer of glue to both surfaces, shortly allow to dry, then firmly press the two parts together. Allow to dry completely. Close cap tightly after use. Beware of frost.

ES\_Pegamento para tejido a base de agua, blanca, sin solventes, sin olor, para: tejido, yute, fieltro, etc. Ideal para cubrir objetos con paño. Lavable hasta 40°C. Aplicar una capa fina sobre ambas superficies, dejar secar un momento, y luego presionar firmemente las dos partes. Esperar hasta que esté completamente seco. Cerrar muy bien después de su uso. Proteger del frío.

FORMATO FORMAT CAPACIDAD	CODICE CODE CÓDIGO	MIN. ORDINE MIN. ORDER MIN. ORDEN
100 ml	91071	12
250 ml	91072	6



# PASTA PER BASSORILIEVO

## PASTA PARA BAJORELIEVE | BAS RELIEF PASTE

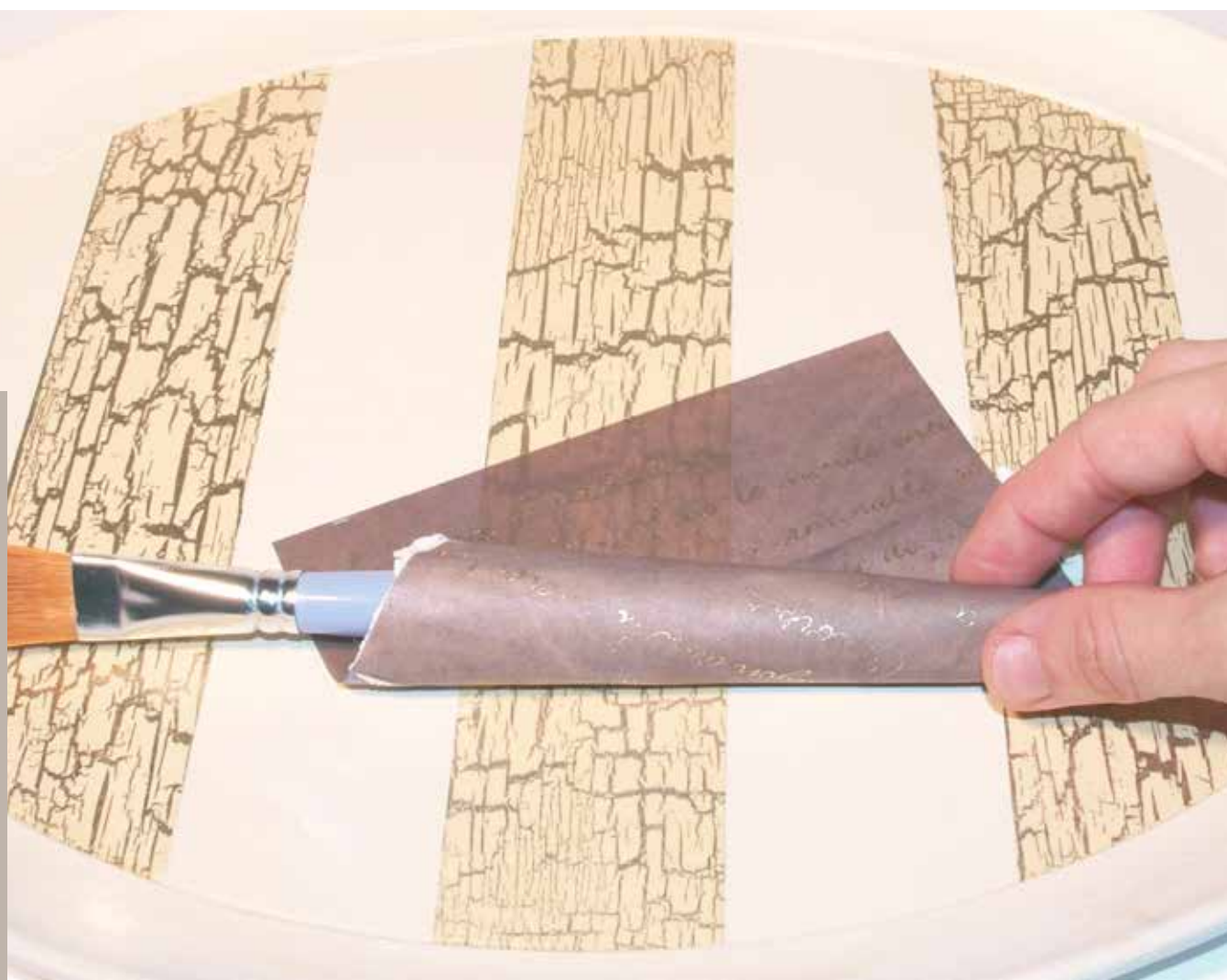


IT\_Pasta modellabile ideata per la tecnica Bassorilievo (v. carte da découpage Soft Paper Bassorilievo). Leggerissima, facile da modellare, indurisce all'aria e diviene estremamente stabile e infrangibile. Il pezzo modellato, una volta asciutto può essere limato, perforato e dipinto con tutti i tipi di colore.

EN\_Modelling paste used in the 3D technique (look at Soft-Paper Bas Relief Papers). Very light, easy to shape, it dries in the air and it becomes unbreakable and fast. Once shaped, it can be painted, filed or used as surface for découpage.

ES\_Pasta modelable creada para la técnica de bajo relieve (v. papeles para découpage Soft Paper Bajorrelieve). Muy liviana, fácilmente modelable, endurece con la exposición al aire y se pone extremadamente estable e irrompible. La pieza modelada - una vez seca - puede ser limada, perforada, y pintada con todo tipo de color.

FORMATO FORMAT CAPACIDAD	CODICE CODE CÓDIGO	MIN. ORDINE MIN. ORDER MIN. ORDEN
160 g	92451	1



# Good Morning



# WHITE BASE

## WHITE BASE | WHITE BASE



IT\_Fondo gesso acrilico ideale per la preparazione di legno, cartone e materiali porosi in genere. Applicabile a pennello o a rullo, uniforma la superficie da decorare e fa da aggrappante per i colori. Miscelabile con i colori acrilici per ottenere fondi colorati.

EN\_Gypsum acrylic base, ideal to basecoat porous surfaces, like wood and paperboard. Apply it with a brush or a roll to level the surface and improve paint adhesion. Mix it directly with colours to obtain a coloured base.

ES\_Fondo de yeso acrilico, ideal para la preparación de madera, cartón y materiales porosos en general. Se aplica con un pincel o con un rodillo, uniforma la superficie por decorar y tiene función de aggrappante para los colores. Puede ser mezclado con colores acrilicos para tener fondos de color.

FORMATO FORMAT CAPACIDAD	CODICE CODE CÓDIGO	MIN. ORDINE MIN. ORDER MIN. ORDEN
130 ml	82555	6
250 ml	68659	6
500 ml	82557	6



# PRIMER ISOLANTE AGGRAPPANTE

PRIMER AISLANTE AGGRAPPANTE | MULTIPURPOSE SEALER PRIMER



IT\_Primer ideale per la preparazione di qualsiasi superficie, liscia o porosa, per la tecnica Decorative Painting. Agisce come aggrappante su superfici lisce (vetro, plastica, metallo,...) e come isolante turapori su superfici porose (terracotta, biscotto, legno grezzo, ...). Istruzioni: Pulire la superficie. Per ottenere la massima adesione su superfici lisce, carteggiare con carta abrasiva. Applicare il prodotto non diluito come primer isolante turapori. Miscelare in parti uguali con i colori acrilici Americana DecoArt per la stesura di fondi colorati, per uso esterno o semplicemente per aumentare l'adesione su superfici lisce quali vetro, plastica o metallo.

EN\_Ideal Primer to prepare any kind of surface, smooth or porous, ideal for the Decorative Painting Technique. It improves adhesion on smooth surfaces (glass, plastic, metal ...) and works as a sealer on porous surfaces (terra cotta, bisque, raw wood, ...). Instructions: clean the surface. For maximum adhesion, prepare smooth surfaces sanding it carefully with the abrasive paper. Lay a coat of undiluted product as primer sealer. Mix it in equal amounts with DecoArt Americana for coloured base coating or to improve adhesion on smooth surfaces like glass, plastic or metal.

FORMATO FORMAT CAPACIDAD	CODICE CODE CÓDIGO	MIN. ORDINE MIN. ORDER MIN. ORDEN
236 ml	67083	6

ES\_Primer ideal para la preparaci3n de cualquier superficie, lisa o porosa, para la t3cnica del Decorative Painting. Act3a como aggrappante sobre las superficies lisas (vidrio, pl3stico, metal,...) y como aislante tapaporos sobre las superficies porosas (terracota, bizcocho, madera bruta, ...). Instrucciones: limpiar la superficie. Para obtener la m3xima adhesi3n sobre las superficies lisas, pulir con papel abrasivo. Aplicar el producto sin diluir como primer aislante tapaporos. Mezclar en partes iguales con los colores ac3ricos Americana DecoArt para extender fondos de color, para el uso exterior o simplemente para aumentar la adhesi3n sobre las superficies lisas como vidrio, pl3stico, metales.



# VERNICE FINALE INTERNO-ESTERNO

BARNIZ FINAL INTERIOR-EXTERIOR | INTERIOR-EXTERIOR VARNISH



IT\_Vernice poliuretanic non ingiallente ideale come finitura per Decorative Painting: resistente al graffio, impermeabile, resistente all'esterno, elastica, completamente trasparente. Asciuga rapidamente e può essere riverniciata quando asciutta al tatto (circa 30 min.). Disponibile in 3 versioni: lucida, satinata ed opaca.

EN\_Polyurethane varnish ideal as a protective finish of decorative painted projects: antiscratch, waterproof, elastic, completely transparent and for external use. It dries quickly and it can be re-varnished once dried (after 30 minutes). Available in 3 versions: gloss, satin and matt.

ES\_Barniz poliuretánica que no amarillea, ideal como acabado para el Decorative Painting: resistente a las rasgaduras, impermeable, resistente al exterior, elástica, completamente transparente. Seca rápidamente y cuando resulte seca al tacto (aproximadamente 30 minutos), puede ser rebarnizada. Disponible en 3 versiones: brillante, satinado y mate.

PRODOTTO PRODUCT PRODUCTO	FORMATO FORMAT CAPACIDAD	CODICE CODE CÓDIGO	MIN. ORDINE MIN. ORDER MIN. ORDEN
<i>Lucida   Gloss   Brillant</i>	236 ml	67080	6
<i>Satinata   Satin   Satinado</i>	236 ml	67081	6
<i>Opaca   Matt   Mate</i>	236 ml	67082	6



# VERNICE SPRAY SATINATA

BARNIZ SPRAY SATINADA | SATIN SPRAY VARNISH



IT\_Smalto trasparente acrilico al 100% per la finitura e la protezione di "creazioni artistiche". Forma uno strato protettivo o durevole sull'oggetto decorato migliorandone la resistenza all'usura ed all'invecchiamento. Di rapida essiccazione, non ingiallisce e garantisce un'alta compatibilità non contenendo solventi nocivi né propellenti dannosi per l'ozono.

EN\_Transparent, 100% acrylic varnish to finish and protect your creations. It forms a protective and lasting layer on the decorated object, improving the wear and ageing resistance. It dries quickly, does not yellow and is highly compatible not containing noxious solvents nor propellants harmful to the ozone.

ES\_Esmalte transparente acrílico al 100% para el acabado y la protección de "creaciones artísticas". Forma una capa de protección o de duración sobre el objeto decorado, mejorando su resistencia al desgaste y al envejecimiento. Seca rápidamente, no amarillea y garantiza una elevada compatibilidad ya que no contiene solventes nocivos ni propelentes dañosos para el ozono.

FORMATO FORMAT CAPACIDAD	CODICE CODE CÓDIGO	MIN. ORDINE MIN. ORDER MIN. ORDEN
400 ml	81222	6



# AQUAGEL

## AQUAGEL | AQUAGEL



IT\_Vernice poliuretànica purissima a base acqua e ad alto spessore. Ideata per il *découpage*, permette di ottenere una finitura perfetta con solo 2-3 mani di prodotto. È disponibile in 3 versioni: lucida, satinata e opaca.

EN\_Pure polyurethane varnish, water based and very thick, not yellowing, specifically developed for the *découpage* technique. With only 2-3 coats of AQUAGEL varnish you will get a perfect finish. Available in gloss, satin and matt version.

ES\_Barniz poliuretànica purísima, a base de agua y de elevado espesor. Creada para el *découpage*, permite tener un acabado perfecto con solo 2-3 manos de producto. Disponible en tres versiones: brillante, satinado y mate.

PRODOTTO PRODUCT PRODUCTO	FORMATO FORMAT CAPACIDAD	CODICE CODE CÓDIGO	MIN. ORDINE MIN. ORDER MIN. ORDEN
<i>Lucida</i>   Gloss   Brillant	250 ml	90932	6
<i>Satinata</i>   Satin   Satinado	250 ml	90933	6
<i>Opaca</i>   Matt   Mate	250 ml	90934	6





# AQUAGEL TRIPLO SPESSORE

AQUAGEL TRIPLE ESPESOR | TRIPLE-THICK AQUAGEL

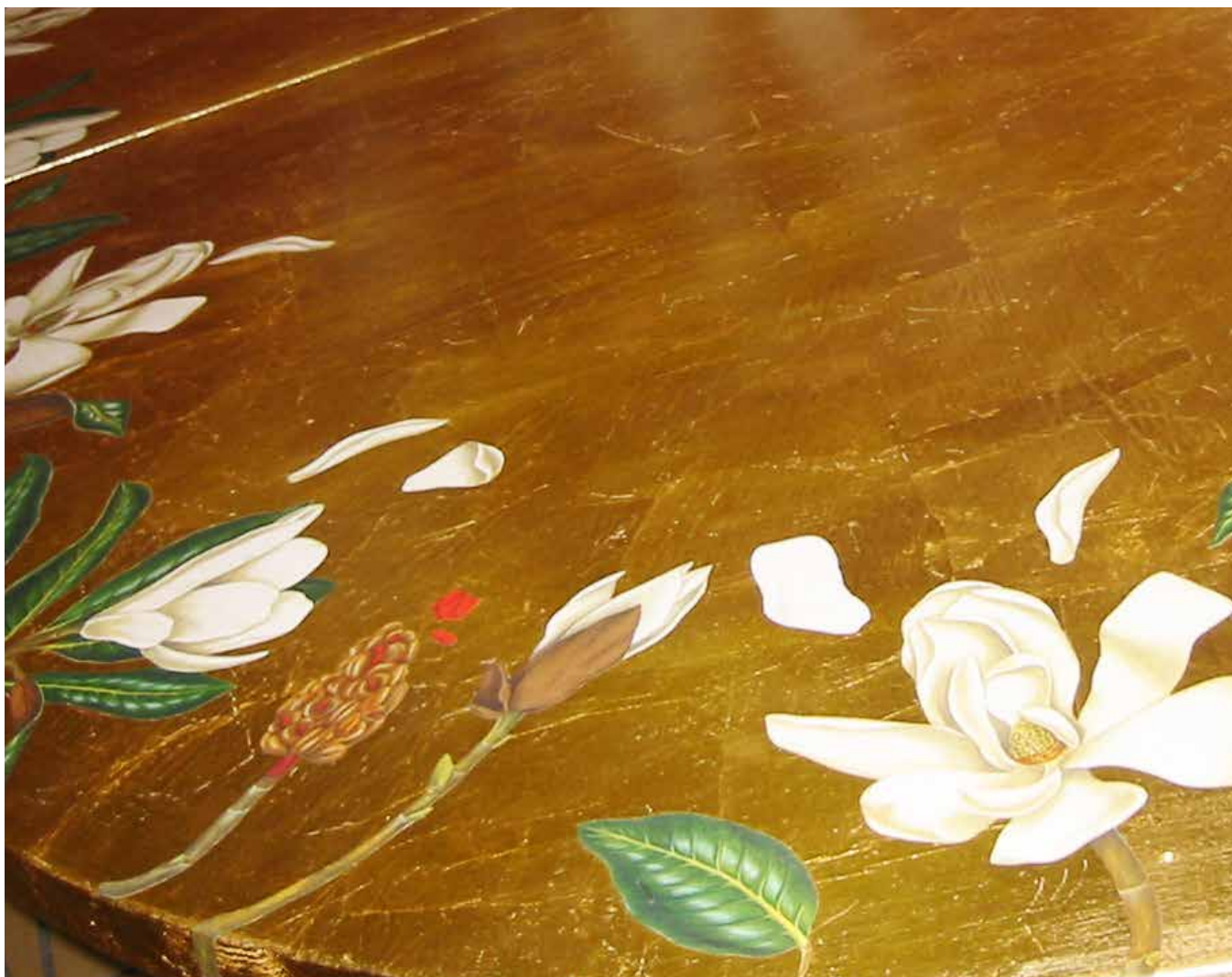


IT\_Vernice trasparente, lucida, non ingiallente, ad altissimo spessore, per un effetto vetro 3 volte più spesso della normale vernice Aquagel. Utilizzabile su: legno, metallo, polistirolo, resina, cartapesta, biscotto, ceramica, ecc. Ottimo risultato con una sola mano. Lasciare asciugare 24 ore prima di utilizzare l'oggetto decorato. Pulizia con acqua e sapone.

EN\_Glossy and transparent polyurethane varnish, not yellowing, 3 times thicker than the standard Aquagel. Can be used on wood, metals, polystyrene, resin, paper pulp, bisque, ceramic and so on. Perfect result with only 1 coat of varnish. It takes 24 hours to be completely dried. Wash with water and soap.

ES\_Barniz transparente, brillante, que no amarillea, de elevado espesor, para tener un efecto 3 veces más espeso del la normal barniz Aquagel. Puede ser utilizada sobre: madera, metal, poliestireno, cartón de piedra, bizcocho, cerámica, etc. Excelente resultado con una sola mano. Dejar secar 24 horas antes de utilizar el objeto decorado. Limpiar con agua y jabón.

FORMATO FORMAT CAPACIDAD	CODICE CODE CÓDIGO	MIN. ORDINE MIN. ORDER MIN. ORDEN
118 ml	81221	6



# VERNICE TRASPARENTE GEL

## BARNIZ TRANSPARENTE GEL | GLOSSY TRANSPARENT VARNISH



IT\_Vernice a solvente in gel per découpage ad alto spessore con straordinarie caratteristiche di dilatazione.

EN\_Solvent-based gel varnish, very thick, with extraordinary expansion characteristics, in gloss and satin version.

ES\_Barniz a base de solvente en gel découpage, de elevado espesor, con excelentes características de dilatación.

PRODOTTO PRODUCT PRODUCTO	FORMATO FORMAT CAPACIDAD	CODICE CODE CÓDIGO	MIN. ORDINE MIN. ORDER MIN. ORDEN
<i>Lucida   Gloss   Brillant</i>	<i>750 ml</i>	<i>90955</i>	<i>6</i>
<i>Satinata   Satin   Satinado</i>	<i>375 ml</i>	<i>90958</i>	<i>6</i>
	<i>750 ml</i>	<i>90957</i>	<i>6</i>





# ANTIQUÉ CRACKLE STEP 1+2

## ANTIQUÉ CRACKLE PASO 1+2 | ANTIQUÉ CRACKLE 1+2



IT\_Per dare alle creazioni un look antico. Stendere uno strato di step 1. Lasciare asciugare. Stendere uno strato di step 2. Lasciare asciugare. Per anticare utilizzare il Bitume di Giudea. Non applicare prodotti a base acqua come finitura.

EN\_To obtain an antique effect. Lay a coat of step 1. Once dry, lay a coat of step 2. At this point, the surface starts to crackle. You can use the BITUME DI GIUDEA to obtain an oldlooking effect. Do not use water-based finishing over the Bitume.

ES\_Confiere a las creaciones un toque antiguo. Extender una capa del paso 1. Dejar secar. Extender una capa del paso 2. Dejar secar. Para un aspecto más antiguo utilizar Betún de Judea. No aplicar productos a base de agua como acabado.

FORMATO FORMAT CAPACIDAD	CODICE CODE CÓDIGO	MIN. ORDINE MIN. ORDER MIN. ORDEN
60 ml	90563	6

# BITUME DI GIUDEA

## BETÚN DE JUDEA | BITUMEN



IT\_Patina di colore bruno, ideale per l'anticatura di qualsiasi superficie. Imita perfettamente il colore caldo di un oggetto antico. Ideale per evidenziare il crackle e per invecchiare qualsiasi oggetto decorato. Applicare a pennello, spugna, panno e togliere il prodotto in eccesso con diluente per patine o con cera solida. Il Bitume di Giudea è ideale anche per dare un effetto brunito ai metalli, ai colori metallizzati ed alla doratura con foglia.

EN\_Brown coating, ideal to age any kind of surfaces and to give the perfect warm colour of an antique object. Ideal to highlight the crackle effect and to age any decorate works. Lay with a brush, sponge or cloth and eliminate the bitumen in excess with glaze diluents or solid wax. It is often used to obtain a bronzed effect on metals and on goldplating.

ES\_Pátina de color pardo, ideal para anticuar cualquier superficie. Imita perfectamente el color caliente de los objetos antiguos. Es lo ideal para dar resalto al crackle y para envejecer cualquier objeto decorado. Aplicar con pincel, esponja, paño y quitar la excedencia de producto con diluyente para pátinas o con cera sólida. El betún de Judea también es excelente para dar un efecto bruñido, a los colores metalizados y a la doradura de hoja.

FORMATO FORMAT CAPACIDAD	CODICE CODE CÓDIGO	MIN. ORDINE MIN. ORDER MIN. ORDEN
50 ml	68660	12

# ANTIQUÉ CRACKLE STEP 1+2

ANTIQUÉ CRACKLE PASO 1+2 | ANTIQUÉ CRACKLE 1+2

---



# DETERGENTE PER PENNELLI

## DETERGENTE PARA PINCELES | BRUSH CLEANER



IT\_Detergente universale. Rimuove il colore da pennelli, stencil, mani e tessuto. Applicare poche gocce di detergente e strofinare. Risciacquare abbondantemente con acqua e ripetere l'operazione se necessario. Per utilizzo su tessuto: applicare il detergente immediatamente sulla macchia, dopo aver fatto una prova su un angolo del tessuto.

EN\_Universal cleaner. It removes colors from brushes, stencils, hands and fabric. Pour a few drops of cleaner and rub. Rinse out carefully with water and repeat if necessary. Over fabric: pour the cleaner directly on spots, after having previously tested the product on a small area.

ES\_Detergente universal. Quita el color de pinceles, stenciles, manos y tejidos. Aplicar pocas gotas de detergente y frotar. Enjuagar con agua abundante y repetir la operación si es necesario. Para los tejidos: aplicar el detergente directamente sobre la mancha, después de haber hecho una prueba en una esquina del tejido.

FORMATO FORMAT CAPACIDAD	CODICE CODE CÓDIGO	MIN. ORDINE MIN. ORDER MIN. ORDEN
236 ml	67084	6











# TO-DO PAINT

IT\_IL COLORE ACRILICO TO-DO PAINT è un prodotto innovativo di qualità, creato per un pubblico attento al rapporto qualità-prezzo, che spesso in questa fascia di prodotti non è adeguato. Colore molto versatile, adatto a tutte le superfici, offre una finitura durevole e uniformità di colore da una partita all'altra.

EN\_THE TO-DO ACRYLIC PAINT line is an innovative good quality product, studied for people caring about price/quality ratio, that, in this product range, are often not very satisfied. This colour is very versatile, suitable for any surface, with a longlasting finishing and uniform colours from one lot to the other.

ES\_EL COLOR ACRÍLICO TO-DO Paint es un producto innovador de calidad, creado para un público atento a la relación calidad-precio, que a menudo es inadecuado para este tipo de productos. Color muy versátil, adecuado para todas las superficies, ofrece un acabado durable y uniformidad de color en las varias partidas. s 100% natural y la impresión esta realizada con tintas de alta definición, resistencia a la luz y al paso del tiempo. Fino y resistente es muy apreciada no solo por la calidad de los dibujos sino por la versatilidad y la facilidad de utilización.

## CARATTERISTICHE TECNICHE

1. Ottimo rapporto qualità-prezzo
2. Facile applicazione
3. Copertura ottimale
4. Tappo con dosatore

## TECHNICAL FEATURES

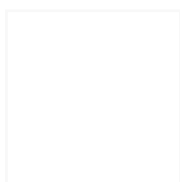
1. Good price quality ratio
2. Easy to use
3. Good coverage
4. Cap with dispenser

## CARACTERÍSTICAS TÉCNICAS

1. Excelente relación calidad-precio
2. De fácil aplicación
3. Excelente cobertura
4. Tapa con el dispensador

# COLORI ACRILICI 59 ml

COLORES ACRILICOS 59 ml | ACRYLIC PAINT 59 ml



TD01 White Titanium  
cod. 68300 (6)



TD02 Butter  
cod. 68301 (6)



TD03 Cream  
cod. 68302 (6)



TD14 Vanilla  
cod. 68303 (6)



TD53 Lemon  
cod. 68304 (6)



TD49 Cadmium Yellow  
cod. 68305 (6)



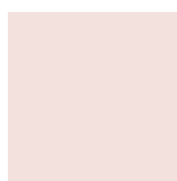
TD04 Primary Yellow  
cod. 68306 (6)



TD06 Light Ochre  
cod. 68308 (6)



TD05 Antique Gold  
cod. 68309 (6)



TD50 Pink Magnolia  
cod. 68310 (6)



TD61 Flesh Tone  
cod. 68311 (6)



TD08 Carrot  
cod. 68312 (6)



TD56 Deep Orange  
cod. 68313 (6)



TD22 Pachino Red  
cod. 68314 (6)



TD21 True Red  
cod. 68315 (6)



TD20 Christmas Red  
cod. 68316 (6)



TD65 Primary Red  
cod. 68317 (6)



TD23 Brunello Wine  
cod. 68318 (6)



TD63 Chianti Wine  
cod. 68319 (6)



TD64 Must Wine  
cod. 68322 (6)



TD27 Dark Plum  
cod. 68323 (6)



TD68 Baby Pink  
cod. 68324 (6)



TD24 Candy Pink  
cod. 68325 (6)



TD67 Fuchsia  
cod. 68326 (6)



TD26 Light Violet  
cod. 68327 (6)



TD77 Light Lilac  
cod. 68328 (6)



TD74 Lavender  
cod. 68329 (6)



TD73 Electric Purple  
cod. 68330 (6)



TD76 Sky  
cod. 68331 (6)



TD72 Provence Blue  
cod. 68332 (6)



TD32 Iron Blue  
cod. 68333 (6)



TD31 Aviator Blue  
cod. 68335 (6)



TD80 Primary Blue  
cod. 68337 (6)



TD29 Eclipse Blue  
cod. 68338 (6)



TD30 Sardinia Blue  
cod. 68340 (6)



TD54 Lime  
cod. 68341 (6)

# COLORI ACRILICI 59 ml

COLORES ACRILICOS 59 ml | ACRYLIC PAINT 59 ml

---

---



TD36 Garden Green  
cod. 68342 (6)



TD39 Olive  
cod. 68343 (6)



TD86 Country Green  
cod. 68345 (6)



TD91 Maremma Green  
cod. 68347 (6)



TD59 Cappuccino  
cod. 68350 (6)



TD15 Coffee Cream  
cod. 68351 (6)



TD60 Biscuit  
cod. 68353 (6)



TD11 Burnt Sienna  
cod. 68355 (6)



TD16 Burnt Umber  
cod. 68358 (6)



TD93 Pearl Grey  
cod. 68359 (6)



TD47 Black  
cod. 68360 (6)



TD46 Deep Gray  
cod. 68361 (6)



TD95 Silver  
cod. 68450 (6)



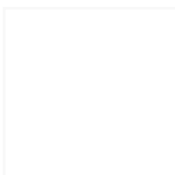
TD96 Gold  
cod. 68451 (6)

# COLORI ACRILICI 236 ml

COLORES ACRILICOS 236 ml | ACRYLIC PAINT 236 ml

---

---



TD01 White Titanium  
cod. 68365 (6)



TD02 Butter  
cod. 68366 (6)



TD53 Lemon  
cod. 68367 (6)



TD65 Primary Red  
cod. 68368 (6)



TD29 Eclipse Blue  
cod. 68370 (6)



TD86 Country Green  
cod. 68371 (6)



TD47 Black  
cod. 68372 (6)



TD95 Silver  
cod. 68373 (6)



TD96 Gold  
cod. 68374 (6)

# ISOLANTE MULTIUSO

MEDIUM AISLANTE MULTIUSO | MULTIPURPOSE SEALER MEDIUM



IT\_Ideale per tutte le superfici, isola il supporto e fa da aggrappante per il TO-DO Paint. Miscelato in parti uguali con TO-DO Paint, può essere usato direttamente su supporto liscio. Miscelato in parti uguali, trasforma inoltre TO-DO Paint in un colore per esterno.

EN\_The ideal sealer designed to adhere to all surfaces, that seals off the surface and improves the adhesion of TO-DO paint. If mixed in equal parts with TO-DO Paint it can be applied directly on smooth surfaces or outdoor.

ES\_Ideal para todas las superficies, aísla el soporte y funge de aggrappante para el TO-DO Paint. Mezclado en partes iguales con el TO-DO Paint, puede ser utilizado directamente sobre soportes lisos. Además, mezclado en partes iguales, transforma el TO-DO Paint en color para exteriores.

FORMATO FORMAT CAPACIDAD	CODICE CODE CÓDIGO	MIN. ORDINE MIN. ORDER MIN. ORDEN
59 ml	68603	6



# MEDIUM PER TESSUTI

## MEDIUM PARA TELA | MEDIUM FOR FABRIC



IT\_Colla per découpage su tessuto per carte e tovaglioli. Miscelato in parti uguali con To-Do Paint, trasforma quest'ultimo in un colore per stoffa. Asciuga perfettamente in 24-48 ore. Per rendere il colore permanente stirare il tessuto a rovescio dopo 24 ore dall'applicazione. Lavabile in lavatrice a 30- 40°C.

EN\_Fabric glue for découpage papers and napkins. If mixed with TO-DO Paint, it becomes a washable, permanent paint for fabric. Dries perfectly in 24-48 hours. To make design even faster, iron the fabric reverse side after 24 hours. Washable at 30-40 °C.

ES\_Pegamento para découpage sobre tela, para papeles y servilletas. Mezclado en partes iguales con el To-Do Paint, transforma éste último en color para tejidos. Secado perfecto en 24-48 horas. Para dar permanencia al color, planchar el tejido al revés 24 horas después de la aplicación. Puede ser lavado en lavadora a 30-40°C.

FORMATO FORMAT CAPACIDAD	CODICE CODE CÓDIGO	MIN. ORDINE MIN. ORDER MIN. ORDEN
59 ml	68607	6



# MEDIUM PER VETRO

## MEDIUM PARA VIDRIO | GLASS MEDIUM



IT\_Colla per décollage su vetro per carte e tovaglioli. Miscelato in parti uguali con To-Do Paint, trasforma quest'ultimo in un colore per vetro e ceramica. Diventa indelebile previa cottura a 160° per 30 minuti.

EN\_Glass glue for décollage papers and napkins. If mixed in equal parts with TO-DO Paint it becomes a paint for glass and ceramic. To make it even faster, place the work in cool oven and heat to 160 degrees C for 30 minutes.

ES\_Pegamento para décollage sobre vidrio, para papeles y servilletas. Mezclado en partes iguales con el To-Do Paint, transforma éste último en color para vidrio y cerámica. Adquiere indelebilidad con cocción a 160° C por 30 minutos.

FORMATO FORMAT CAPACIDAD	CODICE CODE CÓDIGO	MIN. ORDINE MIN. ORDER MIN. ORDEN
59 ml	68601	6



# MEDIUM PER CANDELE

MEDIUM PARA VELAS | MEDIUM FOR CANDLES

---



IT\_Colla per décollage su candele e saponi con carte o tovaglioli. Miscelato in parti uguali con TO-DO Paint, trasforma quest'ultimo in un colore per dipingere candele e saponi.

EN\_Glue for decoupage on candles and soaps with papers and napkins. When mixed in equal amounts with TO-DO Paint produces a paint for candles and soaps.

ES\_Pegamento para décollage sobre velas y jabones, con papeles y servilletas. Mezclado en partes iguales con el TO-DO Paint, transforma éste último en pintura para pintar velas y jabones.

FORMATO FORMAT CAPACIDAD	CODICE CODE CÓDIGO	MIN. ORDINE MIN. ORDER MIN. ORDEN
59 ml	68610	6



# MEDIUM MULTIUSO

## MEDIUM MULTIUSO | MULTIUSE MEDIUM

---



IT\_Colla per découpage su legno, terracotta, cartone, plastica, polistirolo ecc. con carte o tovaglioli. Utilizzabile come finitura protettiva trasparente per esterno.

EN\_Glue for découpage with papers and napkins on wood, terra cotta, cardboard, plastic, polystyrene and so on. It can also be used as an outdoor-resistant acrylic varnish.

ES\_Pegamento para découpage sobre madera, terracota, cartón, plástico, poliestireno, ecc. con papeles y servilletas. Puede ser utilizado como acabado protector transparente para exterior.

FORMATO FORMAT CAPACIDAD	CODICE CODE CÓDIGO	MIN. ORDINE MIN. ORDER MIN. ORDEN
59 ml	68608	6





# DETERGENTE TO-DO

## LIMPIADOR TO-DO | TO-DO CLEANER



IT\_Prodotto a base acqua, per la pulizia di pennelli, attrezzi, stencil e di tutte le superfici. Per togliere macchie, versare direttamente qualche goccia di prodotto e risciacquare con acqua.

EN\_Water-based product to clean brushes, stencils, tools and any kind of surface. To remove stains pour some drops directly on the surface and then wash it with water.

ES\_Producto a base de agua para la limpieza de pinceles, utensilios, plantillas y de todas las superficies. Para quitar las manchas, echar directamente sobre ellas algunas gotas de producto y enjuagar con agua.

FORMATO FORMAT CAPACIDAD	CODICE CODE CÓDIGO	MIN. ORDINE MIN. ORDER MIN. ORDEN
59 ml	68605	6



# MEDIUM CRACKLE

## CRACKLE MEDIUM | CRACKLE MEDIUM

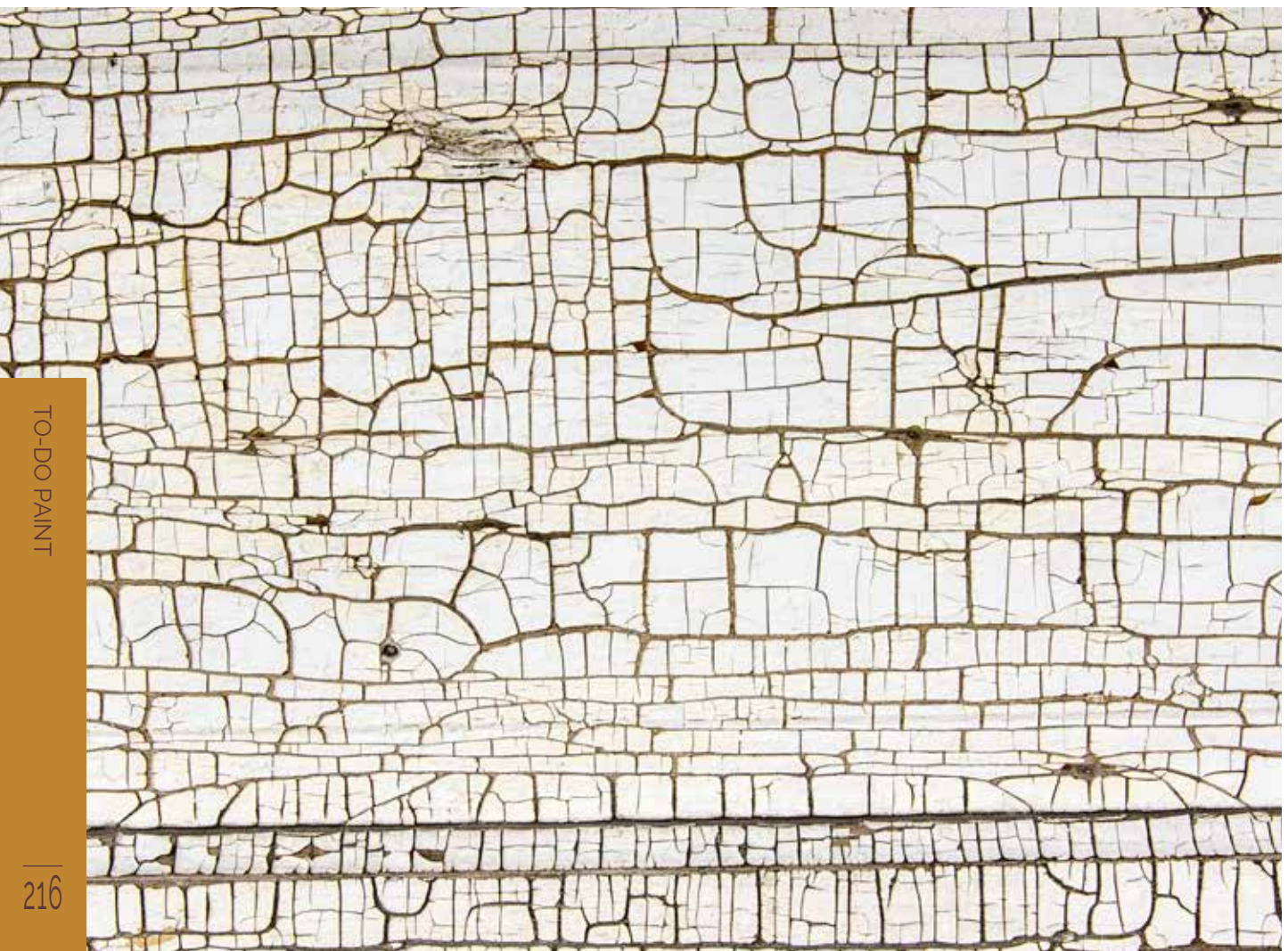


FORMATO FORMAT CAPACIDAD	CODICE CODE CÓDIGO	MIN. ORDINE MIN. ORDER MIN. ORDEN
59 ml	68610	6

IT\_Prodotto a base d'acqua per effetto cracklé. Per realizzare un perfetto cracklé:  
1- stendere una prima mano di colore TO-DO Paint e lasciare asciugare.  
2- stendere una mano di cracklé Medium e attendere anche per questo l'essicazione.  
3- Applicare uno strato di colore o vernice trasparente a seconda che si voglia ottenere un cracklé fra colori o sulla figura.

EN\_Water based product to obtain the crackle effect. To have a perfect crackle effect:  
1- Lay a coat of TO-DO Paint and wait until it is dry.  
2- Lay a coat of Crackle Medium and wait for it to dry.  
3- Apply one coat of colour, if you want the crackle effect between colours, or varnish, if you want the crackle effect as a finishing.

ES\_Producto a base de agua para obtener el efecto cracklé. Para realizar un cracklé perfecto:  
1- extender la primera mano de TO-DO Paint y dejar secar.  
2- extender una mano de cracklé Medium y esperar que seque también.  
3- Aplicar una capa de color o barniz transparente según que se desee un efecto cracklé entre los colores o sobre la imagen.



# VERNICE TO-DO

## BARNIZ TO-DO | TO-DO VARNISH



IT\_Vernice per finitura a base acqua, inodore e di rapida essiccazione. Ideale per tutti i supporti ed ogni tipo di decorazione. Stendere uno strato uniforme di TO-DO Varnish con un pennello per finiture. Per decorazioni dipinte con colori acrilici o colori ad olio, è sufficiente una mano, mentre per la tecnica del découpage finire con almeno tre mani. TO-DO Varnish è disponibile in tre versioni: LUCIDA, OPACA.

EN\_Water based varnish, odourless and quickly drying. Ideal for any kind of surface and any kind of decoration. Lay a uniform coat of TO-DO varnish with a soft brush. One coat is enough for acrylic and oil decorations. With the découpage technique finish the work with at least 3 coats of varnish. TO-DO varnish is available in 3 versions: glossy, matt.

ES\_Barniz para acabados a base de agua, inodora y de secadura rápida. Ideal para todos los soportes y para todo tipo de decoración. Extender una capa uniforme de TO-DO Varnish con un pincel para acabado. Para decoraciones pintadas con colores acrílicos o con colores de óleo, es suficiente una mano, mientras para la técnica del découpage, acabar con por lo menos tres manos. TO-DO Varnish disponible en tres versiones: BRILLANTE, OPACA.

PRODOTTO PRODUCT PRODUCTO	FORMATO FORMAT CAPACIDAD	CODICE CODE CÓDIGO	MIN. ORDINE MIN. ORDER MIN. ORDEN
<i>Lucida</i>   Gloss   Brillant	59 ml	68611	6
<i>Opaca</i>   Matt   Mate	59 ml	68612	6



# DORATURA

## DORADO | GILDING

---

---

IT\_Fleur propone una linea completa di prodotti per la doratura, una tecnica artigianale antica di grande effetto e soddisfazione che poco si è modificata nel corso degli anni. La linea di prodotti per doratura Fleur è l'ideale per chiunque desideri impreziosire o conferire un tocco originale agli oggetti della quotidianità.

EN\_Fleur offers a complete line of products for the gilding technique, an old and catchy technique, that have changed little during the years. Gold Leaf line is ideal to give an original and precious look to everyday objects.

ES\_Fleur propone una línea completa de productos para el dorado, una técnica artesanal antigua de gran efecto y muy satisfactoria, que ha cambiado muy poco a lo largo de los años. La línea de productos para el dorado Fleur es perfecta para quien desee valorizar o dar un toque de originalidad a los objetos de uso diario.

## FOGLIA | HOJA | LEAF

---

---



Libretto 25 fogli (14x14 cm)  
Gold package 25 sheets 14x14 cm  
Paquete dorado 25 hojas 14x14 cm



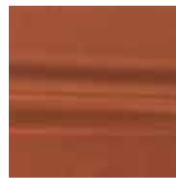
Oro  
Gold  
Oro

88784 x 12



Argento  
Silver  
Plata

88789 x 12



Rame  
Copper  
Cobre

88687 x 12



Variegato base oro  
Mixed gold base  
Variado base oro

88782 x 12



Variegato base rame  
Mixed copper base  
Variado base cobre

88783 x 12

## FOGLIA TAMISÈ | TAMISÈ LEAF | TAMISÈ

---

---



Oro  
Gold  
Oro

88785 x 3



Argento  
Silver  
Plata

88786 x 3



Rame  
Copper  
Cobre

88787 x 3



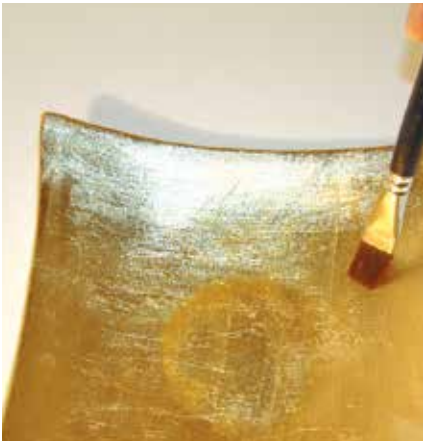
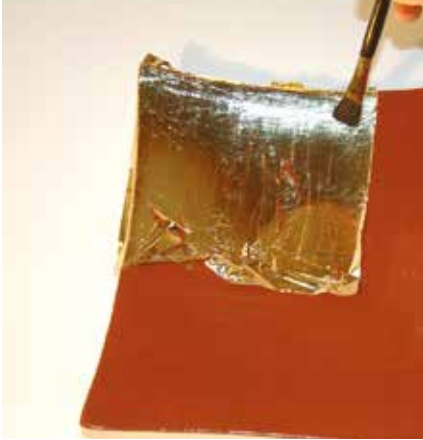
Mix

88788 x 3

# DORATURA

DORADO | GILDING

---



# DORATURA

## DORADO | GILDING

---



**Bolo Rosso** Fondo acrilico ideale per la preparazione della base da decorare con la tecnica della doratura grazie al suo alto potere coprente.

EN\_Red Bolus Acrylic red colored primer, thanks to its thickness, it is ideal to basecoat the surface you're going to decorate. Its peculiar colour enhances the gold effect.

ES\_Bol Rojo Fondo acrilico de color rojo, ideal para preparar la base por decorar con la técnica del dorado, gracias a su elevado poder de cobertura.

100 ml	88608	x 3
--------	-------	-----



**Missione** Collante per foglia oro utilizzabile su qualsiasi superficie precedentemente preparata con uno strato di bolo.

EN\_Mission Specific glue for gold foils, that can be used on any surface previously prepared with Red Bolus.

ES\_Misión Pegamento para hoja, utilizable ahora sobre cualquier superficie que haya sido preparada de antemano con una capa de bol.

50 ml	88652	x 6
250 ml	88792	x 3



### Vernice Protettiva

Vernice finale ideale come protezione per superfici decorate con la tecnica della doratura.

### EN\_Protective Varnish

Special varnish specifically developed for the gilding technique, to protect the surfaces decorated with metal foils.

### ES\_Barniz protectora

Barniz final ideal como protector para las superficies decoradas con la técnica del dorado.

50 ml	88609	x 6
-------	-------	-----



### Pennello Bombasino

Pennello speciale per la tecnica della doratura.

### EN\_Bombasino

Soft brush for gold Leaf.

### ES\_Bombasino

Pincel suave para pan de oro.

88701	x 6
-------	-----



# GOCCE DI PERLA

## GOTAS DE PERLA | PEARL DROPS



IT\_Applicatore a penna per la realizzazione di perle su stoffa, pelle, plastica, legno e qualsiasi altro supporto. Appoggiare l'applicatore in posizione verticale rispetto al supporto. Premere delicatamente e sollevare la punta fino ad ottenere la dimensione desiderata di perla. Attendere 24 ore prima di lavare. Lavabile fino a 30°C, non utilizzare ammorbidenti. In caso di tessuti nuovi, pre-lavare il tessuto prima di realizzare la decorazione. A base acqua.

EN\_Pen applicator to make pearl-like dots on fabric, leather, plastic, wood and any other material. Place the pen on the surface in a vertical position. Press gently and lift the tip until you get the desired size of pearl. Allow 24 hours before washing. Washable up to 30°C, do not use fabric softener. In case of new fabrics, pre-wash before decorating. Water-based.

ES\_Aplicador para realizar perlas sobre tela, cuero, plástico, madera y cualquier otro tipo de material. Coloque el aplicador en una posición vertical con respecto al soporte. Presione suavemente y levante la punta hasta obtener el tamaño deseado de la perla. Espere 24 horas antes de lavar. Lavable hasta 30 °C, no utilizar suavizante. En caso de telas nuevas, pre-lavar antes de decorar. A base de agua.



White Sparkle  
(25 ml)  
cod. 83284 (6)



Timeless Cream  
(25 ml)  
cod. 83285 (6)



Silver Shimmer  
(25 ml)  
cod. 83286 (6)



Gold Shimmer  
(25 ml)  
cod. 83287 (6)



Copper Shimmer  
(25 ml)  
cod. 83288 (6)



Red Passion  
(25 ml)  
cod. 83289 (6)



Bronze Metallic  
(25 ml)  
cod. 83226 (6)



Pastel Pink  
(25 ml)  
cod. 83338 (6)



Pastel Mint  
(25 ml)  
cod. 83340 (6)



Pastel Azure  
(25 ml)  
cod. 83339 (6)



Pastel Cream  
(25 ml)  
cod. 83342 (6)



Pastel Yellow  
(25 ml)  
cod. 83341 (6)





# GOCCE DI GLITTER

## GOTAS DE GLITTER | GLITTER DROPS



IT\_Applicatore a penna per la realizzazione di perle su stoffa, pelle, plastica, legno e qualsiasi altro supporto. Appoggiare l'applicatore in posizione verticale rispetto al supporto. Premere delicatamente e sollevare la punta fino ad ottenere la dimensione desiderata di perla. Attendere 24 ore prima di lavare. Lavabile fino a 30°C, non utilizzare ammorbidenti. In caso di tessuti nuovi, pre-lavare il tessuto prima di realizzare la decorazione. A base acqua.

EN\_Pen applicator to make pearl-like dots on fabric, leather, plastic, wood and any other material. Place the pen on the surface in a vertical position. Press gently and lift the tip until you get the desired size of pearl. Allow 24 hours before washing. Washable up to 30°C, do not use fabric softener. In case of new fabrics, pre-wash before decorating. Water-based.

ES\_Aplicador para realizar perlas sobre tela, cuero, plástico, madera y cualquier otro tipo de material. Coloque el aplicador en una posición vertical con respecto al soporte. Presione suavemente y levante la punta hasta obtener el tamaño deseado de la perla. Espere 24 horas antes de lavar. Lavable hasta 30 °C, no utilizar suavizante. En caso de telas nuevas, pre-lavar antes de decorar. A base de agua.



Holo  
(28 ml)  
cod. 82238 (6)



Amber  
(28 ml)  
cod. 82234 (6)



Red  
(28 ml)  
cod. 82233 (6)



Silver  
(28 ml)  
cod. 82237 (6)



Gold  
(28 ml)  
cod. 82236 (6)



Bronze  
(28 ml)  
cod. 82239 (6)





*MDS*





# PENNELLI E STRUMENTI

IT\_To-Do offre una gamma completa di pennelli e rulli adatti a soddisfare qualsiasi esigenza tecnica e sono caratterizzati da qualità elevata e ottima resistenza all'usura.

EN\_To-do provides you a complete selection of brushes and rollers suitable for any kind of technical needs and they are characterized by high quality and excellent resistance to wear.

ES\_To-do ofrece una amplia gama de brochas y rodillos aptos para cualquier tipo de exigencia técnica, que se caracterizan por calidad superior y excelente resistencia al desgaste.

# PENNELLI PER FONDI

## PINCELES PARA IMPRIMACIONES | BRUSHES FOR PRIMERS



IT\_Pennelli in setola bianca naturale, ideali per la stesura di fondi (gesso, primer, ecc.). Hanno un look attuale con ghiera in alluminio e manici in legno laccato proveniente da foreste certificate FSC. Ottima resistenza all'usura.

EN\_Brushes with natural white bristles, perfect for laying base coats (chalk, primer, etc.). Contemporary look with an aluminum ring and lacquered wood handles from FSC certified forests. Excellent resistance to wear.

ES\_Brochas con cerdas blancas naturales, ideales para la aplicación de fondos (yeso, imprimación, etc.). Aspecto contemporáneo con un casquillo de aluminio y mangos de madera lacada con procedencia de selvas certificadas FSC. Tienen una excelente resistencia al desgaste.

FORMATO FORMAT CAPACIDAD	CODICE CODE CÓDIGO	MIN. ORDINE MIN. ORDER MIN. ORDEN
<i>n. 20</i>	90974	6
<i>n. 30</i>	90973	6
<i>n. 40</i>	90972	6
<i>n. 50</i>	90971	6



# PENNELLI PER VERNICI

## PINCELES PARA BARNIZ | BRUSHES FOR FINISHES



IT\_Pennelli piatti di altissima qualità con setole sintetiche. Sono ideali per la stesura del colore in modo uniforme e senza segni. Caratterizzati da un look attuale con ghiera in alluminio e manici in legno laccato proveniente da foreste certificate FSC, hanno un'ottima resistenza all'usura.

EN\_High-quality flat brushes with synthetic bristles. They are perfect for evenly applying colors, without signs. Contemporary look with aluminum ring and lacquered wood handles from FSC certified forests. Excellent resistance to wear.

ES\_Brochas planas de alta calidad con cerdas sintéticas. Son ideales para aplicar el color de manera uniforme y sin huellas. Aspecto contemporáneo con un casquillo de aluminio y mangos de madera lacada con procedencia de selvas certificadas FSC. Tienen una excelente resistencia al desgaste.

FORMATO FORMAT CAPACIDAD	CODICE CODE CÓDIGO	MIN. ORDINE MIN. ORDER MIN. ORDEN
20 mm	90000	6
30 mm	90001	6
40 mm	90002	6
50 mm	90003	6



# PENNELLI PER COLLA E FINITURE

## PINCELES PARA COLA Y ACABADOS | BRUSHES FOR GLUE AND FINISHES

IT\_Pennelli in setola bianca naturale con ghiera in alluminio, adatti per stendere la colla.

EN\_Brushes with natural white bristles and aluminum ring, suitable for applying glue.

ES\_Brochas en cerdas blancas naturales con casquillo de aluminio, aptas para aplicar pegamento.



FORMATO FORMAT CAPACIDAD	CODICE CODE CÓDIGO	MIN. ORDINE MIN. ORDER MIN. ORDEN
n. 18	90970	12
n. 22	90980	12

IT\_Pennello in setola bianca naturale adatto per la stesura di bitume e cera.

EN\_Brush with natural white bristles suitable for applying bitumen and wax.

ES\_Brocha con cerdas blancas naturales, aptas para aplicar betún y cera.



FORMATO FORMAT CAPACIDAD	CODICE CODE CÓDIGO	MIN. ORDINE MIN. ORDER MIN. ORDEN
n. 2	90998	12

IT\_Pennelli sintetici con punta extra lunga e manico ergonomico, ideali per la realizzazione di dettagli e per scrittura.

EN\_Synthetic brushes with extra long tip and ergonomic handle for details and lettering.

ES\_Brochas sintéticas con punta extra larga y mango ergonómico, ideales para crear detalles y para escribir.



FORMATO FORMAT CAPACIDAD	CODICE CODE CÓDIGO	MIN. ORDINE MIN. ORDER MIN. ORDEN
n. 0	90991	12
n. 2	90993	12
n. 4	90995	12





# PENNELLI HOBBY LILLA

## PINCELES SERIE LILA | BRUSHES LILLA SERIES

Pennelli disponibili sia nella versione a punta tonda che piatta. Con setole sintetiche, sono adatti per qualunque esigenza decorativa. Con un look attuale e ghiera in alluminio, sono dotati di manici in legno laccato lilla proveniente da foreste certificate FSC. Ottima resistenza all'usura.

EN\_Two types of brushes available: one with round tip and another one with flat tip, with synthetic bristle. They are suitable for any decorative need. With a contemporary look and aluminum ring, they have lilac lacquered wooden handles coming from FSC certified forests. Excellent resistance to wear.

ES\_Brochas disponibles tanto en versión redonda como plana. Con cerdas sintéticas, son aptas para cualquier exigencia decorativa. Con un aspecto contemporáneo y un casquillo de aluminio, están provistos de mangos de madera lacados lila con procedencia de selvas certificadas FSC. Tienen una excelente resistencia al desgaste.

### Punta tonda

Round tip

Punta reondata

n. 0	91044	x 12
n. 00	91045	x 12
n. 1	91046	x 12
n. 2	91047	x 12
n. 3	91048	x 12
n. 4	91049	x 12
n. 5	91050	x 12
n. 6	91051	x 12
n. 8	91052	x 12
n. 10	91053	x 12
n. 12	91054	x 12
n. 14	91055	x 12

### Punta piatta

Flat tip

Punta plana

n. 2	91033	x 12
n. 4	91034	x 12
n. 6	91035	x 12
n. 8	91036	x 12
n. 10	91037	x 12
n. 12	91038	x 12
n. 14	91039	x 12
n. 16	91041	x 12
n. 18	91042	x 12
n. 20	91043	x 12



# PENNELLI BIG LILLA

## PINCELES BIG LILA | BIG LILLA BRUSHES

Pennelli piatti di altissima qualità a manico corto e con setole sintetiche. Indicati per la stesura del colore e della vernice finale anche su campiture ampie, hanno un look attuale con ghiera in alluminio e manici in legno laccato lilla proveniente da foreste certificate FSC. Garantiscono una finitura estremamente liscia e uniforme. Ottima resistenza all'usura.

EN\_High-quality flat brushes with synthetic bristles and short handle. Suitable for the application of colors and finishes even on wide surfaces. They have a contemporary look with an aluminum ring and handles in lilac lacquered wood coming from FSC certified forests. They guarantee an extremely smooth and uniform finish. Excellent resistance to wear.

ES\_Brochas planas de la mejor calidad con mango corto y cerdas sintéticas. Aptas para el color y el barniz incluso sobre fondos anchos. Aspecto contemporáneo con un casquillo de aluminio y mangos de madera lacada lila con procedencia de bosques certificados FSC. Garantiza un acabado extremadamente suave y uniforme. Excelente resistencia al desgaste.

30 mm	91080	x 6
40 mm	91081	x 6
50 mm	91083	x 6
60 mm	91084	x 6
80 mm	91085	x 6
100 mm	91086	x 6



# STRUMENTI E ACCESSORI

## HERRAMIENTA Y ACCESORIOS | TOOLS AND ACCESSORIES



IT\_Set 10 pennelli spugna assortiti  
Set pennelli di spugna ideali per la stesura di fondi, colori o vernici per un risultato liscio e uniforme.

EN\_Set 10 pennelli spugna assortiti  
Set of sponge brushes perfect for laying base coats, colors or varnishes. They guarantee a smooth and uniform result.

ES\_Seleccion 10 brochas esponja  
Set de brochas de esponja ideales para aplicar fondos, colores o barnices para un resultado liso y uniforme.



CODICE CODE CÓDIGO	MIN. ORDINE MIN. ORDER MIN. ORDEN
63436	6



IT\_Set tamponcini spugna - 5 pz  
Set di tamponi in spugna di varie misure, ideali per la tecnica stencil e per dipingere sfondi e molto altro.

EN\_Set of sponge pads - 5 pcs  
Set of pads of different sizes, perfect for stencil technique and for painting backgrounds and much more.

ES\_Selección toallitas de esponja - 5 muestras  
Set de almohadillas de esponja de varios tamaños, ideal para la técnica de la plantilla y para pintar fondos y mucho más.



CODICE CODE CÓDIGO	MIN. ORDINE MIN. ORDER MIN. ORDEN
63438	6



IT\_Tampone rullino 60 mm - 12 pz  
Tampone a rullino con dimensione 6 cm e manico in plastica.

EN\_Roller pad 60 mm - 12 pcs  
Roller pads (size 6 cm) with plastic handle.

ES\_Toallita de rodillos 60mm - 12 muestras  
Almohadilla a rodillo (tamaño 6 cm) con mango de plástico.



CODICE CODE CÓDIGO	MIN. ORDINE MIN. ORDER MIN. ORDEN
63437	6

# STRUMENTI E ACCESSORI

## HERRAMIENTA Y ACCESORIOS | TOOLS AND ACCESSORIES



IT\_Set 25 pennelli e tamponi arcobaleno

EN\_25 brushes Set and rainbow pads

ES\_Set de 25 brochas y tampón arco iris



CODICE CODE CÓDIGO	MIN. ORDINE MIN. ORDER MIN. ORDEN
63439	3



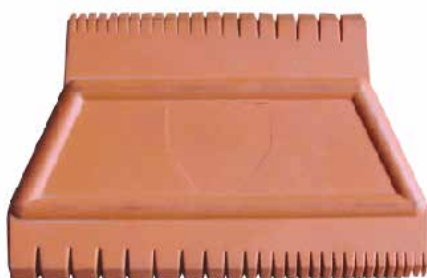
IT\_Stilo doppio - 12 pz

EN\_Double stylus - 12pcs

ES\_Stilo doble - 12 pz



CODICE CODE CÓDIGO	MIN. ORDINE MIN. ORDER MIN. ORDEN
63440	3



IT\_Spatola trapezoidale - 12 pz

EN\_Trapezoid spatula - 12pcs

ES\_Espátula trapezoidal - 12 pz



CODICE CODE CÓDIGO	MIN. ORDINE MIN. ORDER MIN. ORDEN
63441	3

# STRUMENTI E ACCESSORI

## HERRAMIENTA Y ACCESORIOS | TOOLS AND ACCESSORIES



IT\_Contenitore lavapennelli  
Vaschetta per il lavaggio dei pennelli, dotata di scanalature graduali che facilitano la pulizia a fondo delle setole. I fori di diverse misure sono un ottimo alloggio per i pennelli che possono essere lasciati in acqua senza che le setole si rovinino.

EN\_Brush washing bowl  
Brush washing bowl, provided with gradual grooves that facilitate bristles cleaning. The holes of different sizes are perfect for brushes as they can be left in the water without ruining bristles.

ES\_Recipiente para limpiar pinceles y brochas  
Recipiente para limpiar pinceles y brochas, con estrías graduales que facilitan la limpieza de las cerdas. Los agujeros de diferentes tamaños son un excelente alojamiento para las brochas que se pueden dejar en el agua son dañar las cerdas.



CODICE CODE CÓDIGO	MIN. ORDINE MIN. ORDER MIN. ORDEN
63442	6



IT\_Set spatole plastica - 5 pz  
Set di cinque spatole in plastica, estremamente flessibili. Sono utilissime per miscelare i colori e per dipingere. Facili da pulire.

EN\_Plastic putty knives - 5 pcs  
Set of five plastic putty knives, extremely flexible. They are very useful for mixing colours and for painting. Easy to clean.

ES\_Espátulas de plástico - 5 muestras  
Set de cinco espátulas de plástico, extremadamente flexibles.  
Son muy útiles para mezclar colores y pintar.  
Fácil de limpiar.



CODICE CODE CÓDIGO	MIN. ORDINE MIN. ORDER MIN. ORDEN
63444	6



IT\_Rullo gomma pressa carta - mis. 5 cm

EN\_Paper press rubber roller - mis. 5 cm

ES\_Rodillo en goma prensa papel - mis. 5 cm



CODICE CODE CÓDIGO	MIN. ORDINE MIN. ORDER MIN. ORDEN
61275	6

# STRUMENTI E ACCESSORI

## HERRAMIENTA Y ACCESORIOS | TOOLS AND ACCESSORIES



IT\_Set pennelli multiuso nylon - 3 pz

EN\_Multipurpose nylon brushes Set - 3pcs

ES\_Set de brochas multiuso en nylon - 3pz



CODICE CODE CÓDIGO	MIN. ORDINE MIN. ORDER MIN. ORDEN
63445	6



IT\_Spugna

Elastiche e resistenti al tempo stesso, grazie alla loro forma e all'alta capacità di assorbimento, sono impiegate per la realizzazione di diversi effetti decorativi.

EN\_Sponge

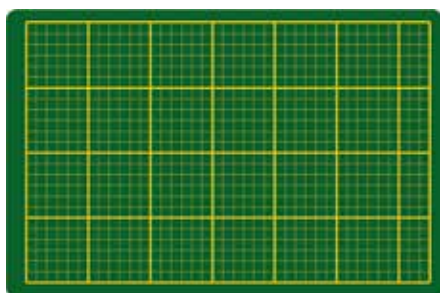
Elastic and resistant at the same time, thanks to their shape and high absorbing capacity, they can be used for the realization of different decorative effects.

ES\_Esponja

Elásticos y resistentes al mismo tiempo, gracias a sus forma y alta capacidad de absorción, se utilizan para la realización de diferentes efectos decorativos.



CODICE CODE CÓDIGO	MIN. ORDINE MIN. ORDER MIN. ORDEN
66217	6



IT\_Base da taglio - mis. 30x22 cm

Utile per découpage, cartonnage e stencil, la base da taglio è assolutamente necessaria in quanto protegge il piano di lavoro, preserva la lama del taglierino, che deve essere sempre perfettamente affilata, e garantisce la sicurezza di chi lavora.

EN\_Cutter base - mis. 30x22 cm

The cutting mat is absolutely necessary to protect the working surface. It preserves the cutter blade, which must be always very sharp, and makes you more confident during the cutting work.

ES\_Base para cortar - mis. 30x22 cm

Util para découpage, cartonnage y plantilla, la base para cortar es absolutamente necesaria porque protege la superficie de trabajo, preserva la hoja de la cizalla, que siempre debe estar perfectamente afilada, y garantiza la seguridad de quien trabaja.



CODICE CODE CÓDIGO	MIN. ORDINE MIN. ORDER MIN. ORDEN
90904	3





# STRUMENTI E ACCESSORI

## HERRAMIENTA Y ACCESORIOS | TOOLS AND ACCESSORIES



CODICE CODE CÓDIGO	MIN. ORDINE MIN. ORDER MIN. ORDEN
90916	6

IT\_Forbici per découpage anti-aderente piccola lama retta - mis. 10 cm

Leggerissime e confortevoli. In materiale anti-aderente, hanno il grande vantaggio di non fare attaccare la colla e di non arrugginire anche se lasciate in acqua.

EN\_Nonstick decoupage scissors with straight blade - mis. 10 cm

Very light and comfortable, made with non-stick material. The glue doesn't stick on the scissors, that also don't become rusty if left in water.

ES\_Tijeras antiadherentes para découpage con hoja recta - mis. 10 cm

Sumamente livianas y confortables. De material anti-adherente, tienen la ventaja de no dejar pegar el pegamento y de no oxidarse aunque se las deje en agua.



CODICE CODE CÓDIGO	MIN. ORDINE MIN. ORDER MIN. ORDEN
90920	6

IT\_Forbici per découpage piccola retta - mis. 10 cm

Leggerissime e confortevoli. In materiale anti-aderente, hanno il grande vantaggio di non fare attaccare la colla e di non arrugginire anche se lasciate in acqua.

EN\_Small and straight découpage scissors - mis. 10 cm

Very light and comfortable, made with non-stick material. The glue doesn't stick on the scissors, that also don't become rusty if left in water.

ES\_Tijeras para découpage pequeña y recta - mis. 10 cm

Sumamente livianas y confortables. De material anti-adherente, tienen la ventaja de no dejar pegar el pegamento y de no oxidarse aunque se las deje en agua.



CODICE CODE CÓDIGO	MIN. ORDINE MIN. ORDER MIN. ORDEN
90921	6

IT\_Forbici per découpage grande - mis. 14 cm

Leggerissime e confortevoli. In materiale anti-aderente, hanno il grande vantaggio di non fare attaccare la colla e di non arrugginire anche se lasciate in acqua.

EN\_Découpage scissors big size - mis. 14 cm

Very light and comfortable, made with non-stick material. The glue doesn't stick on the scissors, that also don't become rusty if left in water.

ES\_Tijeras para découpage grande tamaño - mis. 14 cm

Sumamente livianas y confortables. De material anti-adherente, tienen la ventaja de no dejar pegar el pegamento y de no oxidarse aunque se las deje en agua.



# STRUMENTI E ACCESSORI

## HERRAMIENTA Y ACCESORIOS | TOOLS AND ACCESSORIES

IT\_Riga acciaio Inox - mis. 50 cm

EN\_Stainless steel ruler - mis. 50 cm

ES\_Regla de acero inoxidable - mis. 50 cm



CODICE CODE CÓDIGO	MIN. ORDINE MIN. ORDER MIN. ORDEN
78451	6



IT\_Cutter alluminio - punta snodata  
Cutter in alluminio maneggevole e precisissimo. La punta rotante (360°) permette di ritagliare con estrema facilità anche le figure più piccole e complesse. Con cappuccio di sicurezza.

EN\_Aluminium cutter - jointed-tip  
Aluminium Cutter, easy to handle and sharp. The spinning end (360°) allows you to easily cut out also the smallest and most complex silhouettes. With safety cap.

ES\_Cizalla de aluminio - broca flexible  
Cizalla de aluminio muy precisa y manejable. La punta rotante (360°) permite recortar hasta las figuras más pequeñas y complejas con extrema facilidad. Con capa de seguridad.



PRODOTTO PRODUCT PRODUCTO	CODICE CODE CÓDIGO	MIN. ORDINE MIN. ORDER MIN. ORDEN
<b>Cutter</b>   Cutter   Cúter	90911	12
<b>Lame</b>   Blade   Hojas	78451	12



IT\_Cutter manico gomma

Cutter di precisione con impugnatura "soft grip" in gomma. Ergonomico, il più comodo e confortevole da usare. Con cappuccio di sicurezza.

EN\_Rubber handle cutter  
Precision cutter with "soft grip" rubber handle. Ergonomic, the most comfortable and easy to use. With safety cap.

ES\_Cizalla empuñadura de goma  
Cizalla de precisión con empuñadura "soft grip" de goma. Ergonómica, la más cómoda y confortable para al uso. Con capa de seguridad.



PRODOTTO PRODUCT PRODUCTO	CODICE CODE CÓDIGO	MIN. ORDINE MIN. ORDER MIN. ORDEN
<b>Cutter stilo</b>   Stylus cutter   Cúter stilo	90912	12
<b>Lame</b>   Blade   Hojas	90908	12



# STRUMENTI E ACCESSORI

## HERRAMIENTA Y ACCESORIOS | TOOLS AND ACCESSORIES



IT\_Fogli abrasivi grana 280 - 30 pz - mis. 7x12,5 cm

EN\_Abrasive sheets 280 grain - 30pcs - mis. 7x12,5 cm

ES\_Hoja abrasiva grano 280 - 30 pz - mis. 7x12,5 cm

CODICE CODE CÓDIGO	MIN. ORDINE MIN. ORDER MIN. ORDEN
83643	3



IT\_Spugnette abrasive

EN\_Abrasive sponges

ES\_Esponjas abrasivas

PRODOTTO PRODUCT PRODUCTO	QUANTITÀ QUANTITY CANTIDAD	CODICE CODE CÓDIGO	MIN. ORDINE MIN. ORDER MIN. ORDEN
<b>Grana fine</b>   <i>Fine grained</i>   <i>Grano fino</i>	2	90961	12
<b>Grana media</b>   <i>Mid grained</i>   <i>Grano medio</i>	2	90962	12
<b>Grana grossa</b>   <i>Coarse grained</i>   <i>Grano grueso</i>	2	90963	12
<b>Grana assortita</b>   <i>Mixed grained</i>   <i>Grano mixto</i>	3	90964	12
<b>Shabby Extrastrong</b>   <i>Shabby Extrastrong</i>   <i>Shabby Extrastrong</i>	2	83597	12



To-Do is a brand of Colorificio Centrale S.r.l.

Via Industria, 12/14/16 - 25030 Torbole Casaglia (BS) - Italy

[www.to-do.it](http://www.to-do.it)



Seguici su:  
Follow us on:  
Siguenos en:

