

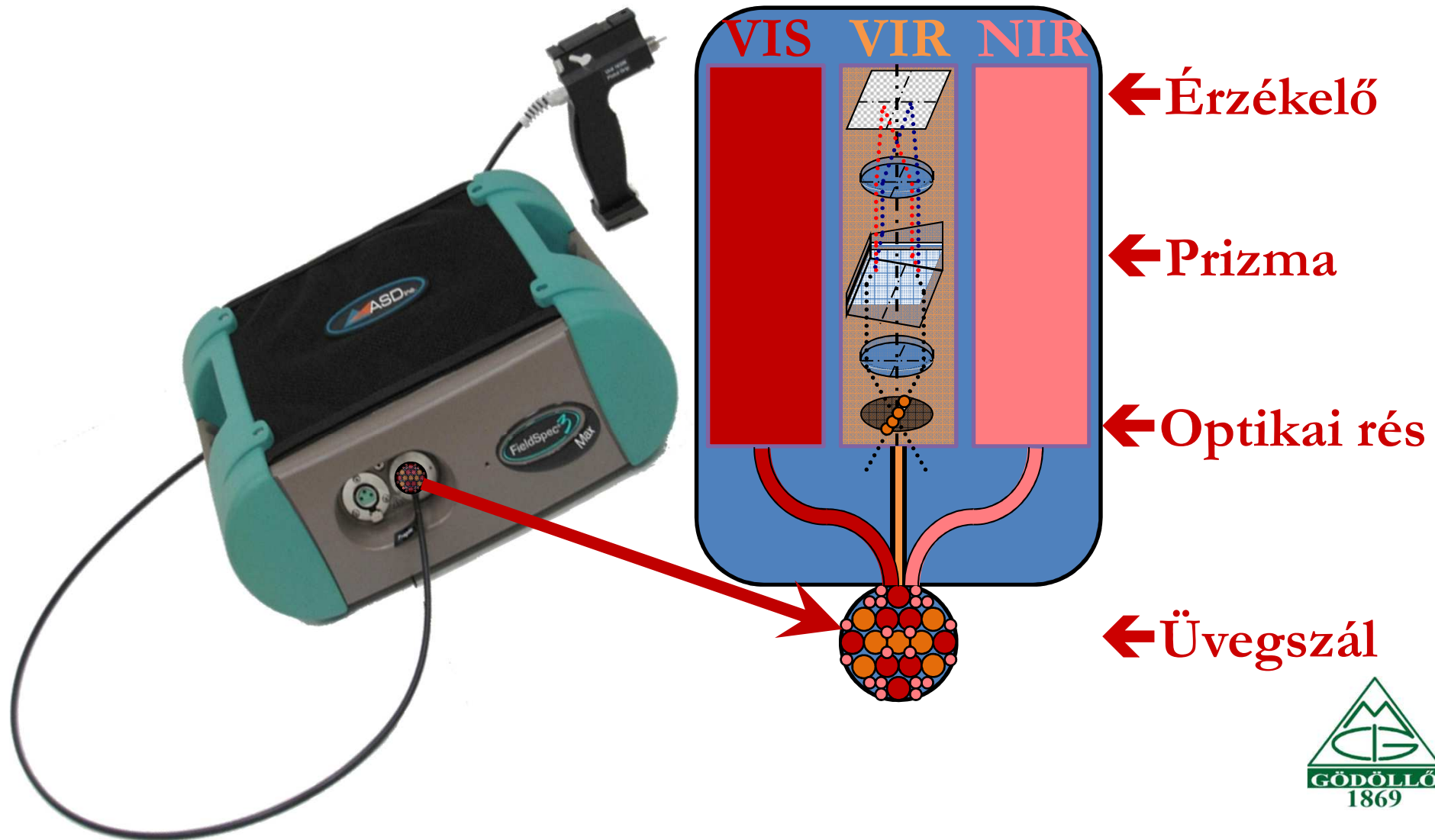


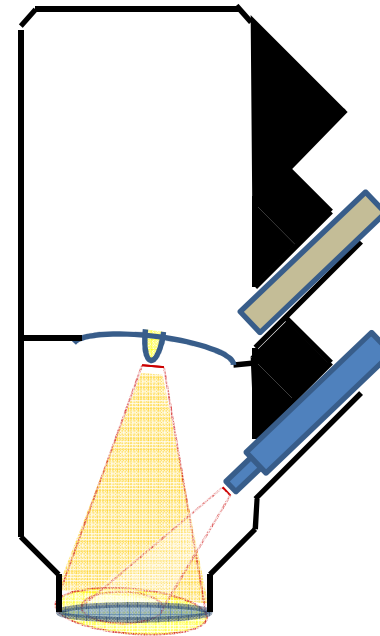
Nehézfém tartalmú bányameddő savanyító hatásának vizsgálata infravörös spektrofotometriával

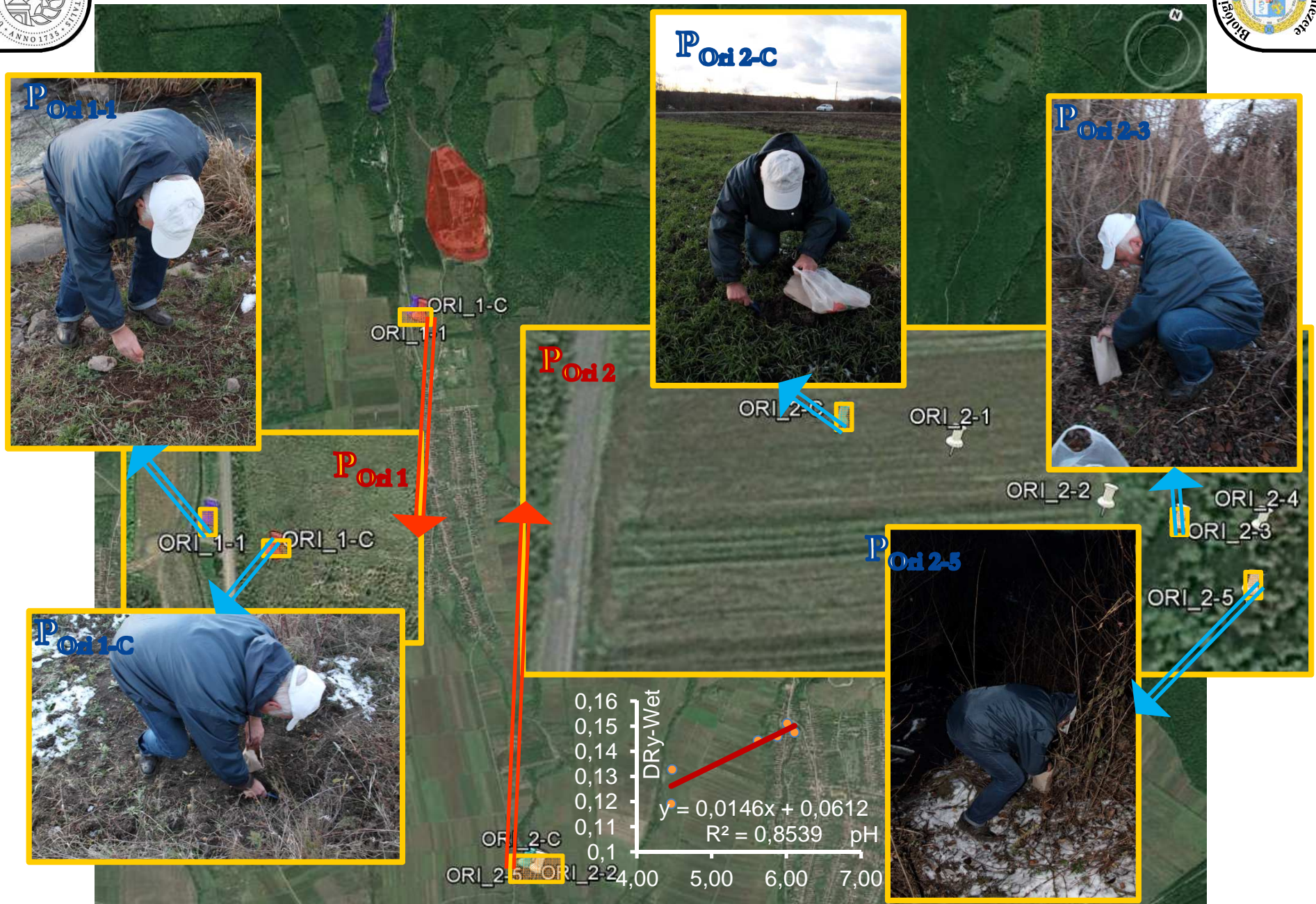
Előadó: Tolner Imre Tibor



ASD FieldSpec[®]3 Max spektroradiométer







A recski csurgalékvíz pH-ja 2,03. Fő összetevői:

- SO_4^{2-} 4900 mg/dm³,
- Fe 650 mg/dm³,
- Cu 50 mg/dm³,
- Zn 12,5 mg/dm³,
- (de van benne Co, Ni és Cd is.)

Jel	Kontr.	1	2	3	4	5	6	7	8
Csurgalékvíz cm ³	0	80	160	241	321	401	481	562	642
D.V. cm ³	642	562	481	401	321	241	160	80	0
CaCO ₃ %	0	0,5	1	1,5	2	2,5	3	3,5	4

Fóti Talaj

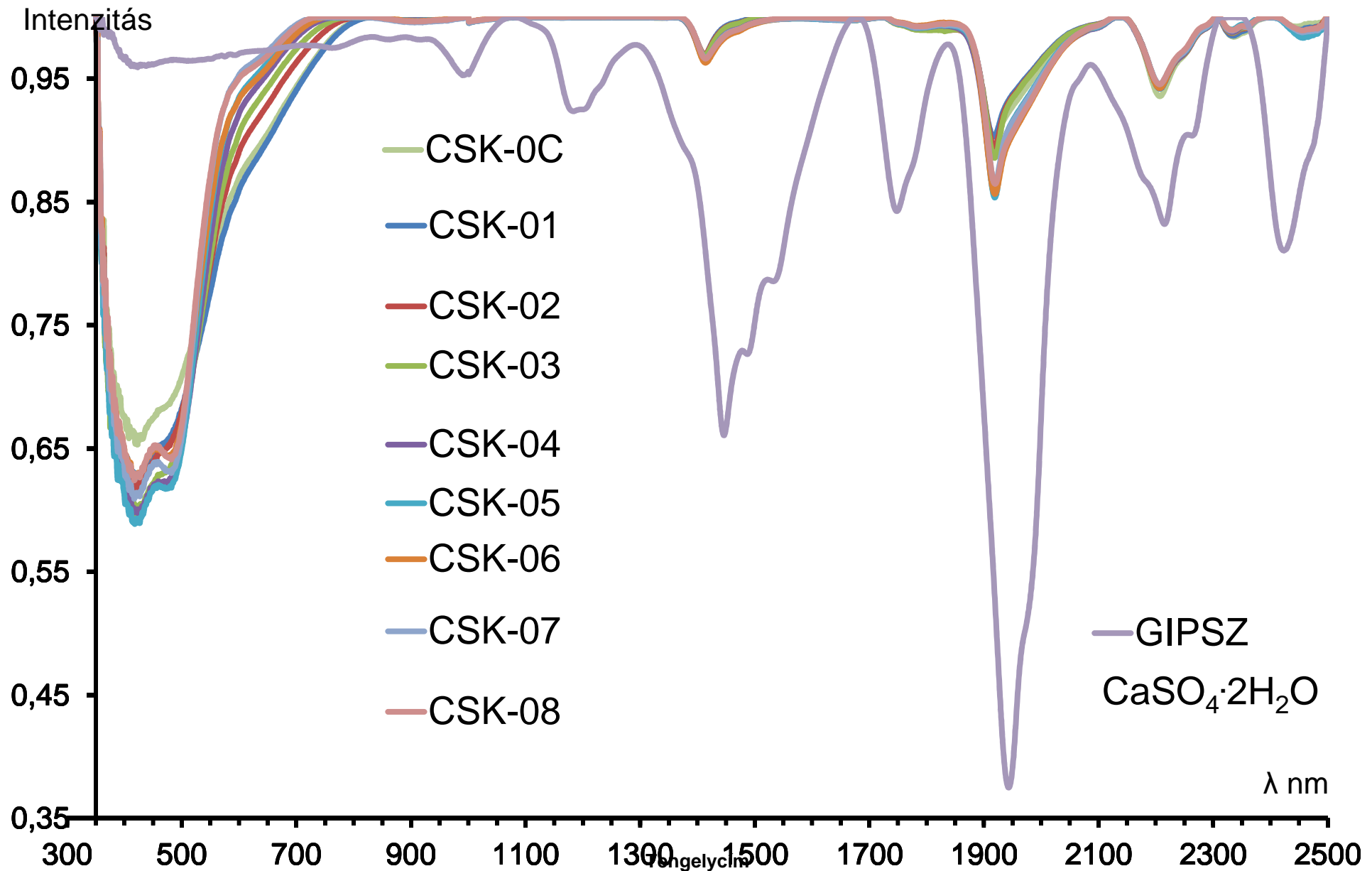
- KA=28.33,
- Mésztartalom, CaCO₃ %=8 %,
- pH(H₂O)=8.2,
- humusztartalom, H %=1.4 %.,
- AL-P₂O₅=95 ppm,
- AL-K₂O=120 ppm.



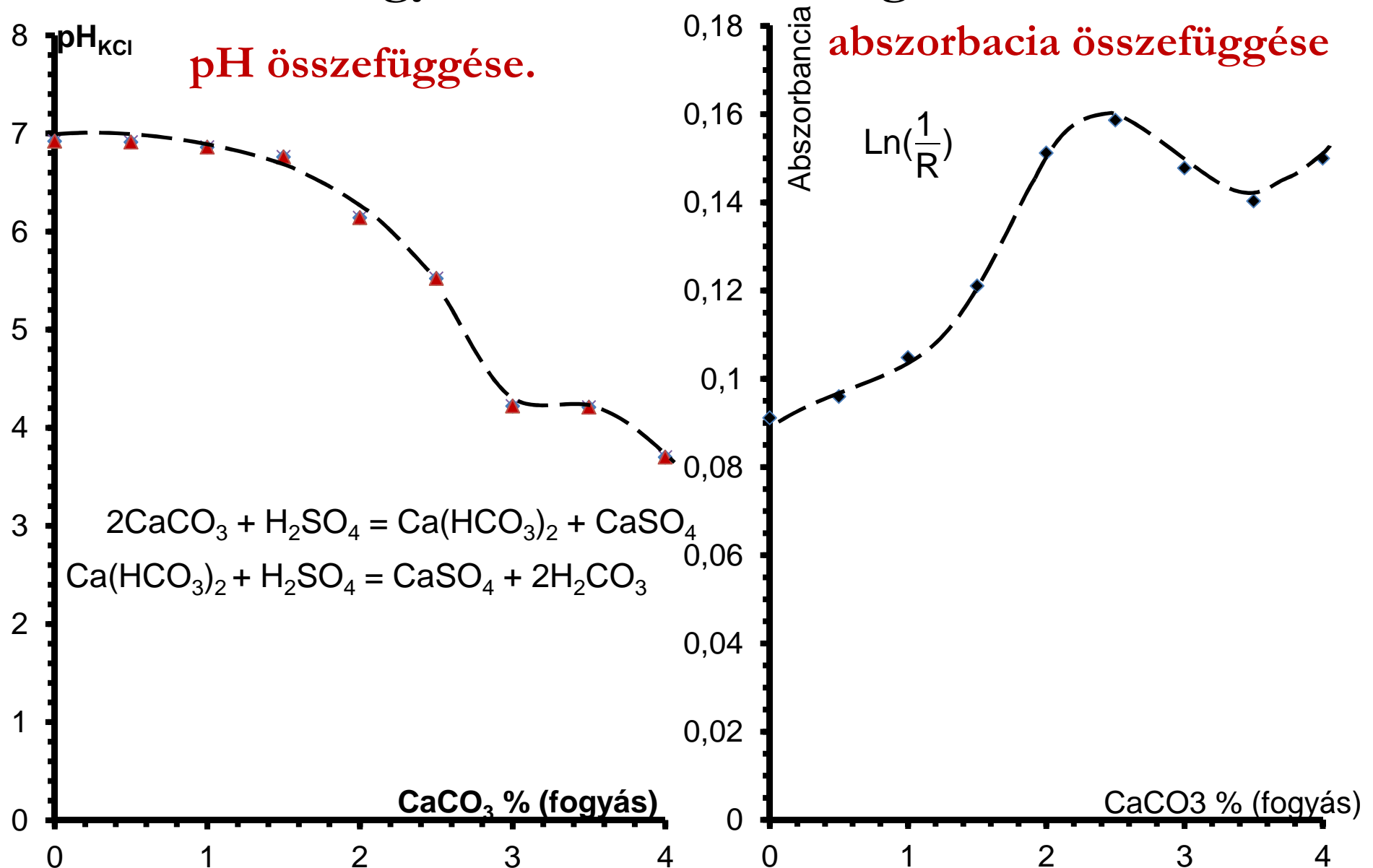
Fóti talaj kezelése a recski lahócai ércesedés csurgalékvizével



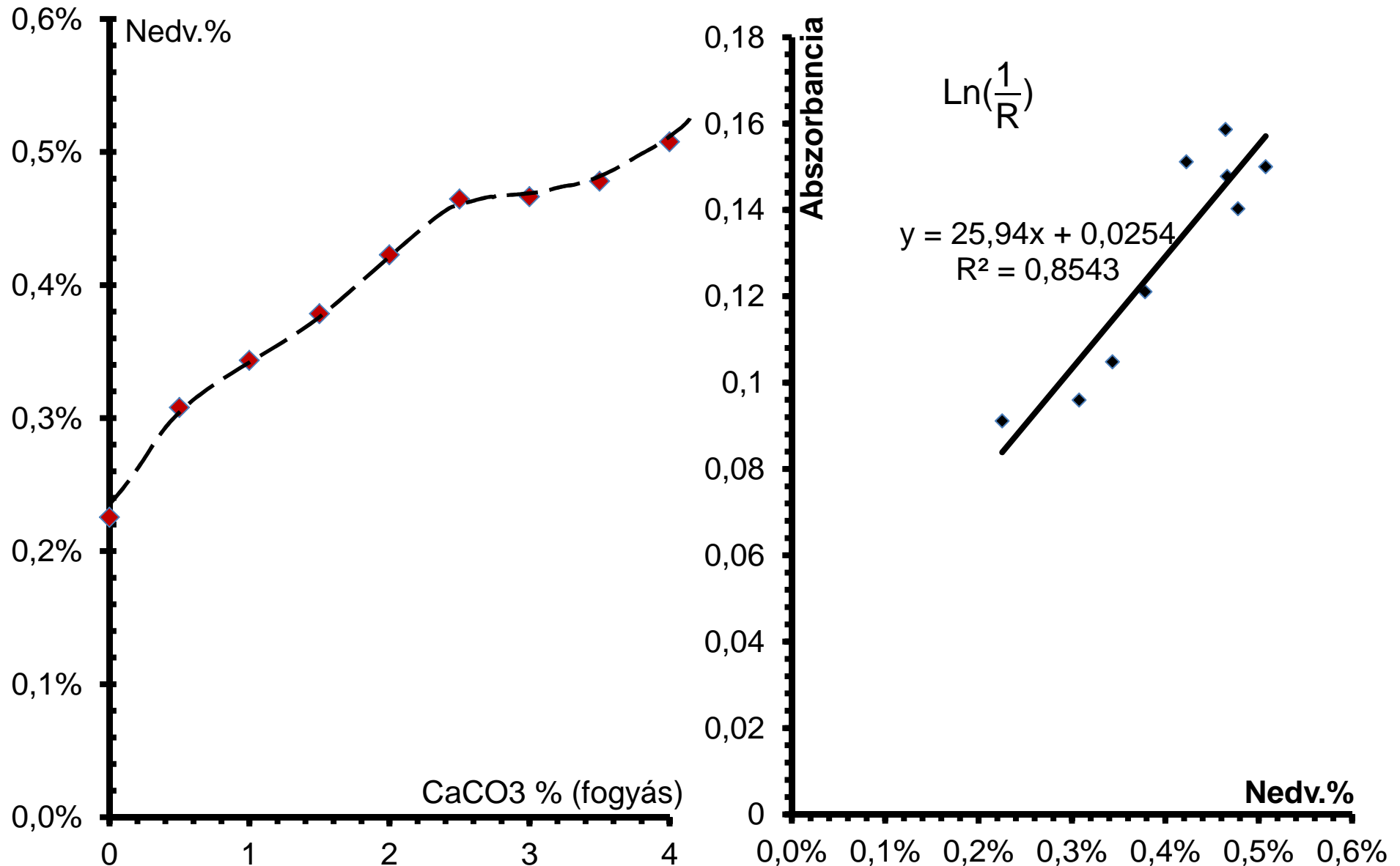
Talajkezelések radiancia spektrumai Continoum eltávolítás után



CaCO₃-al egyenértékű savas csurgalékvíz kezelés



CaCO₃-al egyenértékű savas csurgalékvíz kezelés



Tolner Imre Tibor¹, Tolner László², Vágó Imre³, Kovács Balázs⁴, Fenyvesi László⁵,
Neményi Miklós¹

¹Nyugat Magyarországi Egyetem Mezőgazdasági és Élelmiszertudományi Kar H-9200
Mosonmagyaróvár Vár 2, tolner.imre@mtk.nyme.hu

²Szent István Egyetem Talajtani és Agrokémiai tanszék, H-2103 Páter Károly utca 1.
Gödöllő, Hungary

³VM Mezőgazdasági Gépesítési Intézete, H-2100 Tessedik Sámuel s. 4., Gödöllő, Hungary

Köszönetnyilvánítás

Tolner Imre Tibor publikációt megalapozó kutatása a TÁMOP-4.2.4.A/2-11/1-2012-0001 azonosító számú Nemzeti Kiválóság Program – Hazai hallgatói, illetve kutatói személyi támogatást biztosító rendszer kidolgozása és működtetése konvergencia program című kiemelt projekt által nyújtott személyi támogatással valósult meg. A projekt az Európai Unió támogatásával, az Európai Szociális Alap társfinanszírozásával valósul meg.

A kutatáshoz szükséges bányászati csurgalékvíz beszerzése a kutatásban együttműködő Miskolci Egyetemen működő Fenntartható Természeti Erőforrás Gazdálkodás Kiválósági Központ TÁMOP-4.2.2/A-11/1-KONV-2012-0049 jelű „KÚTFŐ” projektjének részeként – az Új Széchenyi Terv keretében – az Európai Unió támogatásával, az Európai Szociális Alap társfinanszírozásával valósul meg.