

# Informationsbroschüre



## Stadtbergen informiert

Stadtbergen  
  
natürlich.nah.dran

# *Ein starkes Team bringt Ihnen Sonne in 's Haus!*

## Unser Leistungsspektrum

- Grundpflege u. hauswirtschaftliche Versorgung
- Vertretung von pflegenden Angehörigen
- Stundenweise Betreuung
- Ambulant betreute Seniorenwohngemeinschaft  
„Haus Sonnenschein“
- Tagespflege • Behandlungspflege

Für ein Beratungsgespräch stehen wir Ihnen jederzeit gerne zur Verfügung. Unser Team ist rund um die Uhr für Sie da.

Ambulante

*Kranken- und Altenpflege*

# *Sonnenschein*

Hauptstraße 62 • 86391 Stadtbergen • Telefon 0821.433 97 33 • Telefax 0821.433 97 34

[www.sonnenschein-team.de](http://www.sonnenschein-team.de)

# Grußwort



## Sehr geehrte Bürgerinnen und Bürger, liebe Besucher und Gäste,

mit der vorliegenden Broschüre möchten wir Ihnen die schönsten Seiten unserer Stadt vorstellen.

Überzeugen Sie sich von einem umfangreichen Angebot, das Ihnen Stadtbergen bietet – einem bemerkenswerten Kulturprogramm, einem ausgeprägten Vereinsleben in allen Ortsteilen und vielfältigen Sportmöglichkeiten.

Stadtbergen ist eine Familienstadt. Es gibt Kindertagesstätten von der Krippe bis zum Hort, viele Spiel- und Bolzplätze, ein tolles Ferienprogramm, den Jugendclub Inside und vieles vieles mehr. .... Engagiert setzen sich unsere Vereine und auch Jugend- und Seniorenrat für unsere Stadt ein.

Egal, in welchem Stadtteil Sie sich befinden – Sie sind immer nah dran an der Natur. Wandern oder radeln, joggen – Sport ist im Naturpark Westliche Wälder, oder der Deuringer Heide immer möglich. Oder wie wäre es mit einem Spaziergang entlang des August-Abenstein Wegs?

Wie Sie sehen – Stadtbergen ist eine tolle Stadt mit idealer Verkehrsanbindung, einer guten Infrastruktur und einem lebendigen Gemeindeleben – kurz – von hoher Wohn- und Lebensqualität.

Lernen Sie Stadtbergen auf den kommenden Seiten kennen oder gewinnen Sie neue Einblicke.

Ich grüße Sie herzlich

A handwritten signature in blue ink that reads "Paulus Metz". The signature is written in a cursive style with a long horizontal stroke at the end.

Paulus Metz  
Erster Bürgermeister

Haben Sie Fragen oder Anregungen, so melden Sie sich bitte im Rathaus oder unter [info@stadtbergen.de](mailto:info@stadtbergen.de).

# Inhaltsverzeichnis



Leopold-Mozart-Schule – Anbau



Fahrradpumpstation

## 1 Grußwort

## 4 Stadtverwaltung und mehr

- 4 Rathaus Stadtbergen
- 9 Zahlen, Daten, Fakten
- 10 Verkehrsanbindung
- 11 Bauhof
- 11 Entsorgung

## 12 Kinder und Jugend

- 12 Kindergärten – Kindertagesstätten – Krippen – Hort
- 14 Alternative Betreuungsmöglichkeiten
- 15 Elternbeiträge und Verpflegung
- 16 Schulen
- 17 Kinderspiel- und Bolzplätze
- 18 Jugendpflege, Jugendrat und Jugendclub



## MIT UNS BEKOMMEN SIE IHREN HIMMEL AUF ERDEN

Energieeffizient, wohngesund und in bester Qualität. Seit 1996 auf Vertrauen bauen.

asset bauen wohnen gmbh  
0821.227 90 - 0, [www.asset-gmbh.net](http://www.asset-gmbh.net)



20 Älter werden

24 Gesundheit

32 Plan mit Straßenverzeichnis

30 Freizeit, Kultur und Vereine

- 34 Der Naturpark
- 36 Gartenhallenbad
- 38 Büchereien
- 39 Bürgersaal Stadtbergen
- 40 Volkshochschule Stadtbergen
- 41 Vereine – Verbände – Organisationen

52 Partnerschaften  
mit Städten und Gemeinden

56 Kirchen und religiöse Gemeinschaften

58 Friedhöfe  
in Stadtbergen und Leitershofen

60 Notruftafel

61 Branchenverzeichnis

64 Impressum



...seit 1875 für Sie unterwegs!

**Zufriedenheit ist unser Ziel.**

- Bad aus einer Hand in vier Schritten
- Staubfrei renovieren
- Heizungsmodernisierung in drei Schritten zum Maßanzug
- der Heizkostenspar-Experte
- Kundendienst – durch qualifizierte Service-Mitarbeiter

Frank Sanitär GmbH & Co. Installations KG  
Augsburger Straße 4 · 86157 Augsburg-Pfersee

Telefon (08 21) 4 55 99 00

E-Mail: [info@frank-sanitaer.de](mailto:info@frank-sanitaer.de) · [www.frank-sanitaer.de](http://www.frank-sanitaer.de)

# Stadtverwaltung und mehr



*Rathaus Stadtbergen*

## Rathaus Stadtbergen

Stadt Stadtbergen

Oberer Stadtweg 2, 86391 Stadtbergen

Telefon: 0821 2438-0

Fax: 0821 2438-107

E-Mail: [info@stadtbergen.de](mailto:info@stadtbergen.de)

### Öffnungszeiten

Montag, Dienstag,

Donnerstag und Freitag 08:30 – 12:00 Uhr

Mittwoch 07:30 – 12:00 Uhr und

14:00 – 18:00 Uhr

### Sprechzeiten mit dem Ersten Bürgermeister

monatliche Bürgersprechstunde und

nach Vereinbarung Telefon: 0821 2438-132

### Mängelmeldung

[www.ruf-den-bürgermeister.de](http://www.ruf-den-bürgermeister.de)

## Fachbereich 1: Zentrale Steuerung und Kulturbüro

**Geschäftsleitung** Zimmer 110 (1. Stock)

Telefon: 0821 2438-141

E-Mail: [hauptamt@stadtbergen.de](mailto:hauptamt@stadtbergen.de)

### Zuständig für:

- Leitung und Organisation
- Vorzimmer des Bürgermeisters und der Geschäftsleitung
- Zentrale Beschaffung
- Sitzungs- und Protokolldienst
- Personal Beschäftigte
- Personal Beamte
- EDV
- Kindergarten- und Schulwesen
- Poststelle
- Kulturbüro
- Jugendpflege
- Bürgersaal
- Archiv, Registratur
- Büchereien
- Hallenbad
- Wertstoffsammelstelle

## Kulturbüro – Kulturelle Veranstaltungen, Bürgersaal, Sport

**Auskünfte und**

**Reservierung**

Telefon:

E-Mail:

Zimmer 019 (EG),

Zimmer 020 (EG)

0821 2438-166/-135/-137

[kultur@stadtbergen.de](mailto:kultur@stadtbergen.de)

# ATTRAKTIV | LEBENSWERT | AKTIV STADTBERGEN



**Badespass für jedes Alter**  
Unser umfassend saniertes  
Hallenbad erwartet Sie!

#### Öffnungszeiten

Montag: geschlossen  
Dienstag: 08.00 - 21.00 Uhr  
Mittwoch: 08.00 - 20.00 Uhr (Warmbadtag)  
Donnerstag: 08.00 - 18.00 Uhr  
Freitag: 12.00 - 21.00 Uhr  
Samstag: 09.00 - 18.00 Uhr  
Sonntag: 09.00 - 18.00 Uhr

#### Eintrittspreise

Erwachsene ab 2,50 €  
Kinder/Jugendliche ab 1,00 €  
Senioren ab 2,00 €  
Familienkarte ab 5,00 €

Weitere Informationen: [www.stadtbergen.de](http://www.stadtbergen.de)



## Kultur & Events in Stadtbergen

#### Kultur

Erleben Sie ein ausgewogenes Programm von Klassik bis Kabarett "vor der Haustür". Das Team des Bürgersaales freut sich auf Ihren Besuch.

#### Events

Auch für Seminare oder Firmenveranstaltungen bietet der Bürgersaal Stadtbergen das perfekte Umfeld. Helles Ambiente, moderne Ausstattung und Kulinarisches vom Restaurant Hopfgarten warten auf Sie.

Bürgersaal Stadtbergen  
Tel. 0821 | 2438-135  
Tel. 0821 | 2438-165  
[www.buergersaal-stadtbergen.de](http://www.buergersaal-stadtbergen.de)



Immer  
in  
Reichweite

Die  
BIBLIOTHEK

Stadtbergen  
Sonnenstr. 7

Leitershofen  
Laubenweg 1

buecherei.stadtbergen.de



## JUGENDCLUB INSIDE

Dienstag + Donnerstag: 16.00 - 20.00 Uhr Freitag: 16.00 - 21.00 Uhr  
Infos und Aktionen findet ihr unter [www.go-inside.net](http://www.go-inside.net)

# Stadtverwaltung und mehr

## Jugendarbeit

Zimmer 023 (EG)

Telefon: 0821 2438-174/-108/-169  
E-Mail: jugendpflege@stadtbergen.de

## Volkshochschule Stadtbergen

Zimmer 020 (EG)

Telefon: 0821 2438-182

## Fachbereich 2: Bürgerservice

### Leitung und

#### Organisation:

Zimmer 015 (EG)  
Telefon: 0821 2438-133/-162  
E-Mail: ordnungsamt@stadtbergen.bayern.de

#### Zuständig für:

- Leitung und Organisation
- Standesamt und Friedhofsverwaltung
- Straßenverkehrsrecht
- Sozial- und Obdachlosenwesen
- Melderecht, Ausweis- und Passwesen
- Gewerberecht, Wohnungswesen und Fundbüro

## Melderecht, Ausweis- und Passwesen

Zimmer 004 (EG)

Telefon: 0821 2438-160/-163

## Gewerberecht, Wohnungswesen und Fundbüro

Zimmer 002 (EG)

Telefon: 0821 2438-181

## Sozial-, Renten- und Obdachlosenwesen, Gleichstellungsstelle, Flüchtlingshilfe

Zimmer 003 (EG)

Telefon: 0821 2438-138

## Standesamt und Friedhofsverwaltung

Zimmer 012 (EG), Zimmer 013 (EG)

Telefon: 0821 2438-162

## Straßenverkehrsrecht

Zimmer 005 (EG)

Telefon: 0821 2438-134/-163



*Gärtnererei*  
**Niedermair**  
Gartenbau · Blumenbinderei

*Gemüse aus eigenem Anbau  
Blumenschmuck für jeden Anlass  
(Hochzeits-, Trauerfloristik, ...)  
Bepflanzungen aller Art  
Gartenpflegearbeiten*

Leitershofen · Hauptstraße 8 · Tel. 43 56 90  
Stadtbergen · Bauernstraße 45 · Tel. 43 48 63

## Alexandra Niedermair

- über 120 Käsesorten
- Partyservice & Catering
- Feinkost, Pralinen und Gebäck aus eigener Herstellung

[info@kaesspatz.de](mailto:info@kaesspatz.de)  
[www.kaesspatz.de](http://www.kaesspatz.de)

Hauptstr. 11 · 86391 Leitershofen  
Tel.: 0821/24 33 534 · Fax: 0821/24 33 535





Ihr leistungsstarker Partner

# ESER

## Brennstoffe

Heizöl • Brennholz  
Kohlen • Pellets

**Erfahrung  
seit über 60 Jahren!**



## Mietpark

Baumaschinen- und  
Anhängervermietung  
Erdbewegung • Baggerbetrieb



## Baustoffe

Natursteine • Steinfiguren  
Alles für Haus und Garten!



## Container

Aushub • Bauschutt  
Gartenabfälle • Sperrmüll  
Lieferung von Sand, Kies,  
Rimul und Erde,  
von 1 bis 24 cbm



## Hebetechnik • Autokrane

Hoch und weit mit Sicherheit!



Erich Eser • Jakob-Krause-Str. 1 • 86199 Augsburg  
Telefon (0821) 95018 • Telefax (0821) 92846 • [www.eser.de](http://www.eser.de)

# Stadtverwaltung und mehr

## Fachbereich 3: Finanzen

### Leitung und

**Organisation:** Zimmer 119 (1. Stock)  
**Telefon:** 0821 2438-144  
**E-Mail:** kaemmerei@stadtbergen.bayern.de

### Zuständig für:

- Steuern
- Gebühren
- Abgaben
- Müllabfuhr
- Umweltberatung
- Haushaltswesen
- Kasse
- Spendenwesen
- Bürgerstiftung
- Vereinsförderung
- staatliches Zuschusswesen
- Stadtwald
- Liegenschaftsverwaltung
- Grundstücksgeschäfte

### Steueramt

#### Abfallentsorgung, Staatliche Zuschüsse Abfallwirtschaft Landkreis Augsburg

Zimmer 117 (1. Stock)  
**Telefon:** 0821 2438-146/-147

### Stadtkasse

Zimmer 116 (1. Stock)  
**Telefon:** 0821 2438-148/-149

## Fachbereich 4: Planen und Bauen

### Leitung und

**Organisation:** Zimmer 211 (2. Stock)  
**Telefon:** 0821 2438-151/-155  
**E-Mail:** bauamt@stadtbergen.de

### Zuständig für:

- Leitung und Organisation
- Zentrale Dienste
- Stadtplanung und Baurecht
- Gebäudemanagement
- Beitragsrecht und Bodenordnung
- Tiefbau
- Stadtbauhof

### Stadtplanung und Baurecht

#### Flächennutzungsplan, Bebauungspläne, Bauanträge

Zimmer 209 (2. Stock)  
**Telefon:** 0821 2438-153/-155

### Stadtbauhof

#### Untere Feldstraße 15, 86391 Stadtbergen

**Telefon:** 0821 2438-257  
**Fax:** 0821 2438-258  
**E-Mail:** bauhof@stadtbergen.de

### Tiefbau

#### Sachbearbeitung Neubau/Sanierung, Verkehrswege, Grünanlagen

Zimmer 207 (2. Stock)  
**Telefon:** 0821 2438-175/-105/-154

### Sachbearbeitung Kanal

Zimmer 202 (2. Stock)  
**Telefon:** 0821 2438-102/-175/-154

## Zahlen, Daten, Fakten

Fläche des Stadtgebietes	11,50 km <sup>2</sup>
Einwohnerzahl	ca. 15.000
Einstufung Bayerisches Landesentwicklungsprogramm	Siedlungsschwerpunkt (Verdichtungsraum Augsburg)

### Steuerhebesätze

Grundsteuer A	350 v.H.
Grundsteuer B	310 v.H.
Gewerbesteuer	340 v.H.

### Gebühren und Beiträge

Abwasser	0,93 €
Herstellungsbeitrag Kanal pro m <sup>2</sup>	
Grundstücksfläche	1,59 €
Geschossfläche	7,77 €

Es gilt die jeweils gültige Satzung.

### Bodenrichtwerte

Auskünfte über Bodenrichtwerte sind über die Geschäftsstelle des Gutachterausschusses im Landratsamt Augsburg einzuholen.

## Arbeitsmarkt

Arbeitslosenquote im Landkreis 2,6 %

## Wirtschaftsstruktur nach Erwerbstätigen

Produzierendes Gewerbe	ca. 700
Dienstleistungen	ca. 1.000
Handel und Verkehr	ca. 700
Land- und Forstwirtschaft	ca. 30

## Tourismus

Angebote Gästebetten	ca. 200
Beherbergungsbetriebe	ca. 5

## Kindertagesstätten / Schulen

Anzahl Kindergärten	7 mit insgesamt 433 Plätzen
Anzahl Kinderkrippen	4 mit insgesamt 114 Plätzen
Anzahl Kinderhorte	2 mit insgesamt 148 Plätzen
Grundschule Leitershofen	ca. 230 Schüler
Grund- und Mittelschule Stadtbergen	ca. 450 Schüler

# METZGEREI SCHMID



STADTBERGEN

## FEINES FÜR FEINSCHMECKER.

[MAIL@SCHMID-PARTYSERVICE.DE](mailto:MAIL@SCHMID-PARTYSERVICE.DE)

STADTBERGEN OBERER STADTWEG 40

T 0821 43 63 90 – F 0821 43 89 00

LEITERSHOFEN BRUNNENPLATZ 3

T 0821 43 98 298 – F 0821 43 98 299

# Stadtverwaltung und mehr



Endhaltestelle Stadtbergen

## Verkehrsanbindung

### Öffentliche Verkehrsmittel

Den aktuellen Fahrplan können Sie kostenlos an der Infothek im Rathaus abholen.

Fahrplanauskunft im Internet:  
<https://www.avv-augsburg.de/>



### Bahnhof Augsburg

2 Straßenbahnlinien

### Straßennetz

Verkehrsgünstig direkt an der B 300 (Ost-West-Verbindung) und der B 17 (Nord-Süd-Verbindung) gelegen nur 10 Minuten zur Bundesautobahn A 8

### Flughäfen

Regionalflyghafen Augsburg	ca. 12 km
Regionalflyghafen Memmingen	ca. 75 km
Internationaler Flyghafen München	ca. 90 km

### Carsharing

(s. Anzeige Stadtwerke)  
Standort Bauernstraße 50, Stadtbergen

[www.swa-carsharing.de](http://www.swa-carsharing.de)

**Individuell,  
günstig, mobil!**



**160**  
Euro/Stunde

swa Carsharing ab

Mobilität | Von hier. Für uns.

**swa** Carsharing

[/swaMobilitaet](https://www.facebook.com/swaMobilitaet)



Bauhof Stadtbergen

## Bauhof

### Bauhof Stadtbergen

Untere Feldstraße 15, 86391 Stadtbergen

Telefon: 0821 2438257

Leitung: Roland Storr

## Entsorgung

Fragen zur Abfallentsorgung allgemein:

Abfallwirtschaftsbetrieb: 08232 9643-0

### Müllgebühr (im Auftrag des Abfallwirtschaftsbetriebs Augsburg) ab 01.07.2018

	Vierteljährlich	Jährlich
Grundgebühr		
privat / gewerblich	13,95 €	55,80 €
80-Liter-Tonne		
14-tägige Leerung	11,52 €	46,08 €
120-Liter-Tonne		
14-tägige Leerung	17,28 €	69,12 €
240-Liter-Tonne		
14-tägige Leerung	34,56 €	138,24 €
770-Liter-Tonne		
wöchentliche Leerung	252,30 €	1.009,20 €
14-tägige Leerung	126,15 €	504,60 €
1.100-Liter-Tonne		
wöchentliche Leerung	360,60 €	1.442,40 €
14-tägige Leerung	180,30 €	721,20 €

## Wertstoffhöfe

### Wertstoffhof Stadtbergen

Deuringer Straße

#### Öffnungszeiten

Samstag 09:00 – 12:00 Uhr

### Wertstoffhof Leitershofen

#### Öffnungszeiten

 Freitag 14:00 – 18:00 Uhr  
(März – November)

 14:00 – 16:00 Uhr  
(Dezember – Februar)

 Samstag 09:00 – 15:00 Uhr  
(ganzjährig)

## Grüngutsammelstelle Leitershofen (Wertachstr.)

### Fa. Käbmeyer GmbH

#### Öffnungszeiten

Mittwoch 14:00 – 17:00 Uhr

Freitag 14:00 – 17:00 Uhr

Samstag 09:00 – 15:00 Uhr

→ Im Winter geänderte Öffnungszeiten, im Rathaus unter 0821 2438-0 anfragen.

## Abfalllexikon und Abfallkalender

[www.abfallwirtschaft-landkreis-augsburg.de](http://www.abfallwirtschaft-landkreis-augsburg.de)

Fragen zur Abholung des gelben Sackes/gelbe Tonne:

Seit 2013 Firma Kühl GmbH Telefon: 0800 4020040

oder 0821 749052-0

# Kinder und Jugend



Kindergarten Reiterweg



Kindergarten Elias-Holl Garten

## Kindergärten – Kindertagesstätten – Krippen – Hort

### Krippe und Kindergarten Reiterweg

Reiterweg 15, 86391 Stadtbergen

Telefon: 0821 4441622

E-Mail: [kiga.reiterweg@stadtbergen.de](mailto:kiga.reiterweg@stadtbergen.de)

### Öffnungszeiten

Montag – Donnerstag 07:00 – 16:30 Uhr

Freitag 07:00 – 15:30 Uhr

### Kindergarten Elias-Holl

Elias-Holl-Straße 18, 86391 Stadtbergen

Telefon: 0821 4506320

E-Mail: [kiga.elias-holl@stadtbergen.de](mailto:kiga.elias-holl@stadtbergen.de)

### Öffnungszeiten

Montag – Donnerstag 07:00 – 16:30 Uhr

Freitag 07:00 – 15:30 Uhr



Kindergarten Virchow-Siedlung



Kindergarten Elias-Holl

**Kindergarten Virchow-Siedlung**

Von-Behring-Straße 2, 86391 Stadtbergen

Telefon: 0821 402570

E-Mail: [kiga.virchow@stadtbergen.de](mailto:kiga.virchow@stadtbergen.de)**Öffnungszeiten**

Montag – Freitag 07:00 – 16:00 Uhr

**AWO Kinderkrippe Stadtbergen**

Goethestraße 12, 86391 Stadtbergen

Telefon: 0821 43001-55

E-Mail: [krippe.stadtbergen@awo-schwaben.de](mailto:krippe.stadtbergen@awo-schwaben.de)**Öffnungszeiten**

Montag – Freitag 07:00 – 16:00 Uhr

**AWO Kindergarten Deuringen**

Kapellenstraße 9, 86391 Stadtbergen

Telefon: 0821 437432

E-Mail: [kita.deuringen@awo-schwaben.de](mailto:kita.deuringen@awo-schwaben.de)**Öffnungszeiten**

Montag – Donnerstag 07:15 – 14:15 Uhr  
 Mittwoch 07:15 – 16:30 Uhr  
 Freitag 07:15 – 14:00 Uhr  
 Kernzeit 08:45 – 12:45 Uhr

**Kath. Kindertagesstätte, Krippe und Hort  
St. Oswald Leitershofen**

Riedstraße 20, 86391 Stadtbergen

Telefon: 0821 438625

Fax: 0821 8107817

E-Mail: [info@kita-leitershofen.de](mailto:info@kita-leitershofen.de)Internet: [www.kita-Leitershofen.de](http://www.kita-Leitershofen.de)**Öffnungszeiten**

Montag – Freitag 07:00 – 17:00 Uhr  
 Bürozeit 09:00 – 14:00 Uhr

**Kath. Kinderhort Maria, Hilfe der Christen**

Osterfeldstraße 9, 86391 Stadtbergen

Telefon: 0821 43979490

E-Mail: [hort.maria.hilf.stadtbergen@bistum-augsburg.de](mailto:hort.maria.hilf.stadtbergen@bistum-augsburg.de)**Öffnungszeiten**

Montag – Freitag 11:00 – 17:00 Uhr

**Evang. Kindergarten Immanuelhaus**

Riedstraße 28, 86391 Stadtbergen

Telefon: 0821 43 72 70

E-Mail: [kita.immanuel@elkb.de](mailto:kita.immanuel@elkb.de)Internet: [www.immanuel-kindergarten-leitershofen.de](http://www.immanuel-kindergarten-leitershofen.de)**Öffnungszeiten**

Montag – Donnerstag 07:30 – 16:00 Uhr  
 Dienstag – Mittwoch 07:30 – 14:00 Uhr  
 Freitag 07:30 – 13:30 Uhr

**Evang. Kindertageseinrichtung Arche Noah**

Elias-Holl-Straße 16, 86391 Stadtbergen

Telefon: 0821 4509230

Fax: 0821 45092319

E-Mail: [kita.arche-noah@ekita.net](mailto:kita.arche-noah@ekita.net)**Öffnungszeiten**

Montag – Donnerstag 07:00 – 17:00 Uhr  
 Freitag 07:00 – 16:00 Uhr  
 Kernzeit 08:30 – 12:45 Uhr

**Waldkindergarten des DJK Leitershofen e. V.**

Herrgottsberg 11, 86391 Stadtbergen

Telefon: 0821 2613467 (nur morgens)

Telefon: 0821 2431669

Internet: [www.djk-waldkindergarten.de](http://www.djk-waldkindergarten.de)**Öffnungszeiten**

Montag – Freitag 07:00 – 14:00 Uhr

# Kinder und Jugend

## Alternative Betreuungsmöglichkeiten

(Für Kinder im Vorschulalter von 0 bis 6 Jahren)

### Tagesmütter

**Tagesmütter Augsburg-Land e. V.**

1. Vorsitzende: Frau Janet Jahn

Nähere Informationen zu unseren Tagesmüttern in Stadtbergen erhalten Sie unter der folgenden Homepage: [www.tagesmuetter-augsburg-land.de](http://www.tagesmuetter-augsburg-land.de)

### Mutter-Kind-Gruppe

**Maria, Hilfe der Christen**

Telefon: 0821 434738

**Haus der Familie Stadtbergen**

Telefon: 0821 2436707

**Evang. Kirchengemeinde**

Telefon: 0821 432164



© Luis Louro · fotolia.com

### Kindergruppen

**Maria, Hilfe der Christen**

Telefon: 0821 527563

**Haus der Familie Stadtbergen**

Telefon: 0821 2436707

**Waldspielgruppe DJK Leitershofen**

Telefon: 0821 2431669

**„Purzelzwerge“ Deuringen**

E-Mail: [boerner.petra@t-online.de](mailto:boerner.petra@t-online.de)

**nah & gut**

**Markt Kehr**  
**Inh. Barbara Kehr**

*„Ihr Spezialist, wenn es um regionale und vegane Produkte geht.“*

**ALNATURA®**

**Alnatura Produkte**  
**in großer Auswahl**  
**bei uns erhältlich**

**Hauptstraße 60**  
**86391 Leitershofen**

**Telefon 0821/ 437611**  
**Telefax 0821/4339327**



## Elternbeiträge und Verpflegung

Die Stadt Stadtbergen erhebt für die Benutzung seiner Kindertageseinrichtungen Elternbeiträge nach gebuchten Zeiten. Diese betragen monatlich bei einer täglichen Buchungszeit:

Buchungszeitkategorie	Buchungszeit	Kindergarten für Kinder ab dem 3. Lebensjahr	Kindergarten für Kinder unter 3 Jahren	Kinderkrippe
> 2-3 Stunden	15 Wochenstunden			130 €
> 3-4 Stunden	20 Wochenstunden	70 €	140 €	140 €
> 4-5 Stunden	25 Wochenstunden	75 €	150 €	150 €
> 5-6 Stunden	30 Wochenstunden	80 €	160 €	160 €
> 6-7 Stunden	35 Wochenstunden	86 €	172 €	172 €
> 7-8 Stunden	40 Wochenstunden	92 €	184 €	184 €
> 8-9 Stunden	45 Wochenstunden	97 €	194 €	194 €
> 9-10 Stunden	50 Wochenstunden	103 €	206 €	206 €

Bei täglich wechselnder Betreuungszeit wird eine für die Berechnung maßgebliche Buchungszeit nach dem Wochendurchschnitt ermittelt.

Die vorgenannten Elternbeiträge sind Monatsbeiträge und sind im Betreuungsjahr für zwölf volle Monate zu entrichten. Für die Höhe der Elternbeiträge im Kindergarten ist das Alter des Kindes und die Buchungszeit in der Kinderbetreuungseinrichtung maßgeblich. Der El-

ternbeitrag wird im Monat der Vollendung des 3. Lebensjahres angepasst. Für die Höhe der Elternbeiträge in der Kinderkrippe ist die Buchungszeit maßgeblich.

Falls in der Kindertageseinrichtung Verpflegung (Mittagessen) in Anspruch genommen wird, ist hierfür ein Verpflegungsentgelt zu entrichten. Das Entgelt ist mindestens für einen Monat zu entrichten. Die Verpflegung kann nur für volle Monate gebucht werden.



Arche Noah



Blaues Haus Kindertagesstätte Reiterweg

# Kinder und Jugend

## Schulen

### Parkschule Stadtbergen

#### a) Grundschule Stadtbergen

Sonnenstraße 7, 86391 Stadtbergen

Telefon: 0821 2438-226

- gebundene Ganztagesklassen: 1. – 4. Klasse  
(mit Mittagessen und Nachmittagsunterricht)
- offene Ganztagesklasse bis 14:00 Uhr  
(mit Hausaufgabenbetreuung und Mittagessen)  
Telefon: 0821 2438-207/-169

#### b) Mittelschule Stadtbergen

Sonnenstraße 7, 86391 Stadtbergen

Telefon: 0821 2438-226

- gebundene Ganztagesklassen: 5. – 9. Klasse  
(mit Mittagessen und Nachmittagsunterricht)
- Hausaufgabenbetreuung 14:00 – 15:30 Uhr  
Telefon: 0821 4508820

#### Förderverein Parkschule Stadtbergen e. V.

Sonnenstraße 7, 86391 Stadtbergen

Veronika Schuster, 1. Vorstand

Telefon: 0176 22041810

E-Mail: [info@foerderverein-parkschule-stadtbergen.de](mailto:info@foerderverein-parkschule-stadtbergen.de)



Parkschule Stadtbergen



Grundschule Leitershofen

### Leopold-Mozart-Schule

#### Grundschule Leitershofen

Stadtberger Straße 9, 86391 Stadtbergen

Telefon: 0821 2438-242

Telefon: 0821 2438-243

- Offene Ganztagsklassen bis 14:00 oder 16:00 Uhr  
(mit Hausaufgabenbetreuung und Mittagessen)  
Telefon: 0821 2438-169

#### Förderverein der

#### Leopold-Mozart-Grundschule e. V.

Stadtberger Straße 9, 86391 Stadtbergen

Telefon: 0821 2438122

Internet: [www.leopold-mozart-schule.de](http://www.leopold-mozart-schule.de)

### Landwirtschaftsschule mit Amt für Landwirtschaft und Forsten Augsburg

Bismarckstraße 62, 86391 Stadtbergen

Telefon: 0821 43002-150



Osterfeldspielplatz



Osterfeldspielplatz



Spielplatz Reiterweg

## Kinderspiel- und Bolzplätze

### Stadtbergen

- Alemannenweg
- Altenhilfezentrum Dr.-Frank-Stiftung
- Ebereschenweg
- Mohnweg
- Osterfeldstraße
- Reiterweg
- Tannenweg
- Panzerstraße
- Südstraße/  
Schillerstraße



© fotolia.com

### Leitershofen

- Laubenweg
- Fryar-Circle
- Löschweg
- Kornstraße
- Feuerhausstraße
- Tournelystraße
- Welsersstraße

### Deuringen

- Waldstraße Beach-Volleyball
- Beim Sportgelände der Spielvereinigungen
- Fritz-Reim-Straße
- Rotspitzweg

### Virchow-Viertel

- Sportpark (hinter dem OBI)

# NUSSBAUM

WIR HOLEN FÜR SIE  
DIE STERNE VOM REISEHIMMEL...



Reisen zum  
Erlebnis machen



Nussbaum Reisen Omnibus GmbH & Co. KG - Ulmer Str. 2, 86420 Biburg  
Tel. 0821/481432 - [www.nussbaum-reisen.de](http://www.nussbaum-reisen.de) - [info@nussbaum-reisen.de](mailto:info@nussbaum-reisen.de)

# Kinder und Jugend

## Fitnessinseln

### ■ Deuringen

Naturpark Westliche Wälder, Deuringer Heide  
(Zugang Ende Kapellenstraße)

### ■ Leitershofen

Naturpark Westliche Wälder an der Nordic-Walking-  
Strecke (Zugang Parkplatz Herrgottsberg)

### ■ Stadtbergen

August-Abenstein-Weg, Nähe Dr.-Georg-Frank-  
Altenhilfestiftung

## Kneippanlage

August-Abenstein-Weg  
gegenüber der Fitnessinsel



Kneippanlage

## Jugendpflege, Jugendrat und Jugendclub

### Jugendpflege

E-Mail: [jugendpflege@stadtbergen.de](mailto:jugendpflege@stadtbergen.de)

### Aufgabenbereiche:

Ferienprogramme, Jugendclub „Inside“, Jugendrat, Jungbürgerfeier, Stadtfest, Jugendversammlungen in den Ortsteilen, Jugendberatung, Jugendhilfeplanung, Pädagogische Leitung offene Ganztagschule

### JugendpflegerInnen:

#### Katrin Jalil

Telefon: 0821 2438-108

E-Mail: [jalil@stadtbergen.de](mailto:jalil@stadtbergen.de)

#### Josua Neumann

Telefon: 0821 2438-174

E-Mail: [neumann@stadtbergen.de](mailto:neumann@stadtbergen.de)

#### Juliane Schretzmair

Telefon: 0821 2438-169

E-Mail: [schretzmair@stadtbergen.de](mailto:schretzmair@stadtbergen.de)

Pädagogische Leitung offene Ganztagschule



Fitness- und Bewegungsparcour Deuringen



Fitness- und Bewegungsparcour Leitershofen



Fitness- und Bewegungsparcour Stadtbergen

*Jugendclub Inside*

## Jugendrat Stadtbergen

Der Jugendrat Stadtbergen steht seit 1993 für die Stimme der Jugend in der Stadt Stadtbergen. Er wird durch die Stadtberger Jugendlichen alle zwei Jahre auf Jugendversammlungen gewählt. Pro Stadtteil werden je zwei Vertreter gewählt, die sich in ihrer zweijährigen Amtszeit für die Anliegen der Jugendlichen vor Ort einsetzen. Unterstützt wird die Arbeit des Jugendrats durch einen Mitarbeiter der Jugendpflege. Jeder Jugendliche kann sich mit Fragen und Wünschen stets an die Vertreter des Jugendrates wenden.

Weitere Informationen finden Sie unter:  
[www.jugendrat-stadtbergen.de](http://www.jugendrat-stadtbergen.de)

### **Ansprechpartner:**

Josua Neumann (Jugendpfleger)  
Telefon: 0821 3824-174  
E-Mail: [neumann@stadtbergen.de](mailto:neumann@stadtbergen.de)

## Jugendclub Inside

Am Hopfengarten 12  
Telefon: 0821 4509425 (während den Öffnungszeiten)  
Internet: [www.go-inside.net](http://www.go-inside.net)  
Facebook: Jugendclub Inside

### **Öffnungszeiten:**

Dienstag und Donnerstag	16:00 – 20:00 Uhr
Freitag	16:00 – 21:00 Uhr
Letzter Sonntag im Monat	14:00 – 17:00 Uhr

### **Ansprechpartnerin:**

Katrin Jalil (Jugendpflegerin)  
Telefon: 0821 2438-108  
E-Mail: [jalil@stadtbergen.de](mailto:jalil@stadtbergen.de)

Der Jugendclub Inside ist ein Treffpunkt für Jugendliche ab 12 Jahren. Durch verschiedene Aktivitäten wie Turniere (Tischtennis, Kicker, Fifa, ...), gemeinsames Kochen und Essen oder einfach nur Musik hören wird der Jugend eine sinnvolle Freizeitgestaltung in angenehmer Atmosphäre angeboten.

# Älter werden



Generationentreff

Deutschland wird älter. Lag vor 150 Jahren die Lebenserwartung eines Menschen noch bei unter 40 Jahren, werden heute geborene Mädchen durchschnittlich 80, Jungen 75 Jahre alt. Die Generation 60plus ist so engagiert und aktiv wie nie zuvor – Senioren bereisen die Welt, springen als Babysitter in der Nachbarschaft ein und treffen sich zum gemeinsamen Sport. Denn nun haben sie nach dem harten Arbeitsalltag endlich Zeit, ihr Leben in vollen Zügen zu genießen.

## Generationentreff

Im Sinne eines stabilen gesellschaftlichen Fundaments und des Austausches miteinander sollen alle Personen, unbesehen von Alter oder Herkunft, aktiv in das Gemeindewesen integriert werden. Hierfür fungiert der Generationentreff als städtischer Treffpunkt mit bedarfsgerechten Angeboten für die unterschiedlichen Zielgruppen, insbesondere aber auch als Raum für die Bewohner des Wohngebiets Schlaugraben. Neben Kursen der Volkshochschule und einem Origamitreff bietet der Seniorenrat diverse Veranstaltungen an. Veranstaltungen für Kinder, Jugendliche und Familien runden das Angebot ab.

### Generationentreff

Beim Schlaugraben 6



Generationentreff innen

## Stationäre Pflegeangebote

Doch auch wenn sich viele Menschen bis ins hohe Alter einer guten Gesundheit erfreuen, kann es nach Stürzen oder chronischen Krankheiten auch vorkommen, dass Krankenpflege in einem Umfang notwendig wird, die Angehörige im Privathaushalt nicht bewältigen könnten. Dann kommt der Umzug des Patienten in eine stationäre Pflegeeinrichtung in Betracht. Hier wird er rund um die Uhr von qualifizierten Fachkräften versorgt und gepflegt.

### Altenheim Schlössle

Diakonisches Werk Augsburg e. V.

Bauernstraße 28

Telefon: 0821 24392-0

Fax: 0821 24392-5110

### Dr. Georg Frank Altenhilfe-Stiftung

Dr.-Frank-Straße 2

Telefon: 0821 24346-0

# Dr. Georg Frank - Altenhilfe - Stiftung



## Unsere Leistungen:

### Betreutes Wohnen

- barrierefreie Wohnungen in verschiedenen Größen
- großzügiges Schwimmbad
- eigene Hausnotrufanlage 24 h in Bereitschaft
- stiftungseigene Sozialstation

### Hausgemeinschaften für

- Vollstationäre Pflege und
- besonders betreuungsbedürftige demente Senioren

*Wir beraten Sie gerne*

Dr.-Frank-Str. 2  
86391 Stadtbergen  
Tel.: 0821 / 24 34 6-0



RENOVA Hörtraining®



über 25 Jahre  
**Hörzentrum  
Böhler**  
Den Unterschied hören!

Für alle Menschen mit Schwerhörigkeit, die bereit sind Hörsysteme zu tragen und aktiv mit zu arbeiten, um den maximalen Hörerfolg zu erreichen. Das Training stärkt die eigenen Kompetenzen in der Hörverarbeitung. So kann die Unterstützung durch Hörsysteme besser wirksam werden. Trainiert wird begleitend zur Neuanpassung, oder zur bestmöglichen Nachjustierung bereits vorhandener Hörsysteme.

**Gemeinsam ans Ziel für mehr Freude am Leben!**

Ihr Hörakustiker in Augsburg, Neusäß  
Schwabmünchen und Gersthofen  
**Telefon 0821 / 36101**  
**[www.hoerzentrum-boehler.de](http://www.hoerzentrum-boehler.de)**



# Älter werden

Lange gut leben.  
Mit dem Bayerischen  
Roten Kreuz.



## Mobilruf.

Älter, bunter, sicherer.  
Es gibt noch Trends, die Freude machen.



## Hausnotruf.

Älter, bunter, sicherer.  
Es gibt noch Trends, die Freude machen.



## Menü-Service.

Älter, bunter, köstlicher.  
Es gibt noch Trends, die Freude machen.



Infos kostenfrei und rund um die Uhr: **0821 - 90 60 777**

Wir sind gerne für Sie da



**Essen auf Rädern**  
*täglich frisch gekocht*  
*mit Produkten aus der Region*



Sterzinger Straße 3  
86165 Augsburg

Tel. 0821 24194-0  
Fax 0821 24194-399



Waldhausklinik Deuringen

## Sozialstationen

### Evangeltische Sozialstation

Jakobine-Lauber-Straße 5, 86157 Augsburg  
Telefon: 0821 2281880

### Katholische Sozialstation

Franz-Kobinger-Straße 8, 86157 Augsburg  
Telefon: 0821 523223

### Arbeiterwohlfahrt Bezirksverband Schwaben (Kurzzeitpflege)

Sonnenstraße 10  
Telefon: 0821 520722

### Waldhausklinik Deuringen

Sandbergstraße 47-49  
Telefon: 0821 431021

### Ambulante Krankenpflege Sonnenschein

Hauptstraße 62, 86391 Stadtbergen  
Telefon: 0821 4339733

### Acvila – Ambulanter Pflegedienst & Heimbeatmungsservice

Bismarckstraße 27, 86391 Stadtbergen  
Telefon: 0821 24409393

### Pflegedienst Ancora GmbH

Bismarckstraße 57, 86391 Stadtbergen  
Telefon: 0821 90796588





CARITATIVE DIENSTE

## Wir versorgen Ihre Lieben

### Wir bieten Ihnen folgende Leistungen:

#### Ambulante Pflege

Lässt sich der Alltag krankheits- oder altersbedingt nicht mehr selbstständig bewältigen, betreuen und unterstützen wir Sie in allen Bereichen der häuslichen Pflege.

#### Verhinderungspflege

Wir übernehmen im Notfall oder wenn Sie selbst einmal eine Auszeit benötigen, für einen begrenzten Zeitraum die Versorgung der pflegebedürftigen Person – für ein paar Tage oder Wochen.

#### Tagespflege und Tagesstätte

In wohnlicher Atmosphäre und liebevoll eingerichteten Räumen können Senioren den Tag in Gesellschaft verbringen. Reden, lachen und aktiv sein – hält fit und macht in der Gruppe noch mal so viel Spaß.

#### Hauswirtschaftliche Versorgung

Wenn alltägliche Arbeiten zu Hause beschwerlich werden, unterstützen wir Sie in Ihrem Haushalt. Wir bieten vielfältige kleine und große Hilfen im Alltag an, die das Leben einfacher machen.

#### Caritative Dienste

Amselweg 32-34, 86156 Augsburg

Telefon: 0821 460 400

E-Mail: [info@caritative-dienste.de](mailto:info@caritative-dienste.de)

[www.caritative-dienste.de](http://www.caritative-dienste.de)

#### Pflegeberatung

Jede Pflegesituation ist für die Familie eine besondere Herausforderung. Unsere Experten beraten Sie kostenlos und unverbindlich telefonisch oder bei Ihnen zu Hause.

#### Ambulante Kinder-Intensivpflege

Wenn ein Kind auf außerklinische Intensivpflege angewiesen ist, stellt das eine besondere Herausforderung dar. Unsere Krankenschwestern betreuen und versorgen Ihr Kind liebevoll zu Hause.

#### Hausnotruf

Ein gutes Gefühl: Sicher daheim wohnen. Unser Hausnotruf gibt auch Angehörigen ein gutes Gefühl. Denn alle Beteiligten wissen, dass sie sich auf den Notrufknopf verlassen können.

#### Essen auf Rädern

Genießen Sie oder Ihre Angehörigen ohne viel Aufwand zu Hause schmackhafte Menüs. Anders als bei vielen Lieferdiensten, wird unser Essen täglich frisch für Sie in Augsburg zubereitet.

Im Verbund von



# Gesundheit

## Allgemeinmedizin

### Gemeinschaftspraxis

**Bogenrieder, Ralph**

**Prof. Dr. med. Teuber, Myriam**

Boschstraße 10, 86391 Stadtbergen

Telefon: 0821 4867361

**Dr. med. Braun, Siegfried**

Hauptstraße 29, 86391 Stadtbergen

Telefon: 0821 435493

**Dr. med. Brunner-Edrich, Christine**

Hauptstraße 13, 86391 Stadtbergen

Telefon: 0821 431369

**Marsagischwili, Amiran**

Hagenmähderstraße 19, 86391 Stadtbergen

Telefon: 0821 243750

**Dr. med. Schimanek, Peter**

Hagenmähderstraße 19, 86391 Stadtbergen

Telefon: 0821 243750

**Gemeinschaftspraxis**

**Dr. med. Wember, Hermann**

**Dr. med. Schneider, Andreas**

Bismarckstraße 22, 86391 Stadtbergen

Telefon: 0821 243950



## WALDHAUSKLINIK DEURINGEN

Interdisziplinäre, patientenzentrierte Versorgung

Akutklinik für Innere Medizin

Klassische Naturheilkunde und Schmerztherapie



Waldhausklinik Deuringen gGmbH  
Sandbergstraße 47-49  
D-86391 Stadtbergen

Telefon: 0821 / 4305-0

Telefax: 0821 / 4305-179

E-Mail: [waldhausklinik@t-online.de](mailto:waldhausklinik@t-online.de)

Internet: [www.waldhausklinik.de](http://www.waldhausklinik.de)

### Auswahl der häufigsten Hauptdiagnosen

- **Dekompensierte Herz- Kreislaufkrankungen**  
u.a. Herzinsuffizienzen; Hypertensive Herz- und Nierenkrankheiten
- **Multimodale Schmerztherapie bei Schmerzständen der Wirbelsäule und Gelenken** – Arthrosen; Spondylosen; Osteoporosen; Bandscheibenschäden; Radikulopathien und Lumboschalgien
- **Ergänzende biologische Krebstherapie, Lokoregionäre Hyperthermie, Chemotherapie, Tumorschmerztherapie**
- **Rheumatologische Komplextherapie und Schmerztherapie bei Erkrankungen aus dem Rheumatischen Formenkreis**  
Chronische Polyarthritis; Polymyalgia rheumatika; Morbus Bechterew; Fibromyalgie
- **Endokrine, Ernährungs- und Stoffwechselerkrankungen einschließlich schwere Darmerkrankungen** – Diabetes mellitus Typ I/II
- **Multimodale Schmerztherapie bei Krankheiten und Störungen des Nervensystems** – Migräne; Kopfschmerz; Neuralgien
- **Atemwegserkrankungen**  
Chronisch obstruktive Lungenerkrankungen; Pneumonien

Für alle Patienten der gesetzlichen und privaten Krankenkassen werden die Behandlungskosten übernommen.



Geschäftsleitung: Ramona Hank



Ambulanter Pflegedienst  
& Heimbeatmungsservice

Der Name Acvila bedeutet Adler und ist ein Symbol für Kraft, Stärke und Werte.

Die außerordentliche Sehschärfe des Adlers, die Fähigkeit, Aufwinde zum Fliegen zu nutzen, ist Bestandteil unseres Leitbildes.

## Pflege, die Ihre Welt verändert...

Bedürfnisorientiert · Fachkompetent · Zielorientiert

### Unsere Leistungen:

- Häusliche Krankenpflege nach dem Kranken- und Pflegeversicherungsgesetz
- Palliative Pflege
- Versorgung nach einem Krankenhausaufenthalt
- Versorgung bei Demenz und Alzheimer
- Hauswirtschaftliche Versorgung und Verhinderungspflege
- Beratungsbesuche
- Individuelle Pflegeschulungen

### Unsere Spezialgebiete:

- Lückenlose Weiterversorgung und Pflegeüberleitungsmanagement
- Häusliche Krankenpflege, spezielle Krankenbeobachtung und Behandlungspflege
- Medizinische Betreuung zu Hause – 24 Stunden pro Tag, 7 Tage in der Woche

### Unsere zusätzlichen Leistungen:

- Essensservice
- Fahrservice – Besorgungen aller Art
- Beschaffung von Hilfsmitteln
- Urlaubs- und Reisebegleitung
- Beratung bei der Pflegeeinstufung
- Regelmäßige Seniorennachmittage

- Flexibler Einsatzbeginn und Dauer der Pflege ganz nach Ihren Wünschen
- Vertragspartner aller Kranken- und Pflegekassen
- Kostenfreie und unverbindliche Beratung – auf Wunsch gerne auch bei Ihnen zu Hause



Bismarckstraße 27  
86391 Stadtbergen

Telefon 0821/455 564 770

Telefax 0821/455 564 771  
E-Mail: [info@acvila.de](mailto:info@acvila.de)

[www.acvila.de](http://www.acvila.de)

# Gesundheit

## Praxis für Kinder- und Jugendmedizin

### Dr. med. Voigt, Christian

Boschstraße 8, 86391 Stadtbergen  
Telefon: 0821 435033

## Innere Medizin

### Dr. med. Dietlein, Michael

Bauernstraße 50, 86391 Stadtbergen  
Telefon: 0821 431188

### Dr. med. Kunder, Joachim

#### Reuter, Anna

Dr.-Frank-Straße 2g, 86391 Stadtbergen  
Telefon: 0821 4508540

### Dr. med. Linke, Martin

Wankelstraße 1, 86391 Stadtbergen  
Telefon: 0821 407990

### Priv.-Doz. Dr. med. Schmidtler von Fabris, Johanna

Bauernstraße 11, 86391 Stadtbergen  
Telefon: 0821 4339020

## Gemeinschaftspraxis

### Dr. med. Wember, Hermann

### Dr. med. Schneider, Andreas

Bismarckstraße 22, 86391 Stadtbergen  
Telefon: 0821 243950

## Gemeinschaftspraxis

### Dr. med. Trautner, Hans

### Dr. med. Fritsch-Bauer, Gudrun

### Dr. med. Reich, Beate

Wankelstraße 9, 86391 Stadtbergen  
Telefon: 0821 2401698

## Psychotherapie

### Golle, Hannelore

Krautgartenweg 2, 86391 Stadtbergen  
Telefon: 0821 433707

### Dipl.-Psych. Greifenstein-Hieronimus, Wiltrud

Sonnenstraße 15, 86391 Stadtbergen  
Telefon: 0821 2433559

### Dipl.-Psych. Hörmann, Norbert

Ackerweg 17, 86391 Stadtbergen  
Telefon: 0821 24410600

### Dr. med. Junghanß, Jenny

Praxis für Kinder- und Jugendpsychiatrie  
Schnurbeinstraße 23, 86391 Stadtbergen  
Telefon: 0821 2436840

### Dipl.-Psych. Metz, Jasmina

Bauernstraße 45, 86391 Stadtbergen  
Telefon: 0821 2433940

### Rafferzeder, Cordula

Südstraße 26, 86391 Stadtbergen  
Telefon: 0821 438607

## Gynäkologie

### Dr. med. Hofer, Anton

Herrgottsberg 4, 86391 Stadtbergen  
Telefon: 0821 434040

### Dr. med. Rothschild, Martina

Boschstraße 8, 86391 Stadtbergen  
Telefon: 0821 89949680

## SANAGYN

### Özcan, Dilek

Bismarckstraße 18, 86391 Stadtbergen  
Telefon: 0821 432058

**DILEK ÖZCAN und Kolleginnen**

Fachärztinnen für Gynäkologie und Geburtshilfe  
Belegärztin im Josefinum Augsburg

Bismarckstraße 18 · 86391 Stadtbergen  
Telefon: 0821 43 20 58 · Telefax: 0821 43 20 59  
E-Mail: [info@sanagyn.de](mailto:info@sanagyn.de) · Web: [www.sanagyn.de](http://www.sanagyn.de)

Bürgermeister-Wohlfarth-Straße 30 · 86343 Königsbrunn  
Telefon: 08231 20 61 · Telefax: 08231 8 73 07  
E-Mail: [koenigsbrunn@sanagyn.de](mailto:koenigsbrunn@sanagyn.de) · Web: [www.sanagyn.de](http://www.sanagyn.de)

**SANAGYN**

RUND UM DIE FRAU

ZENTRUM  
FÜR  
FRAUENGESUNDHEIT

**Hausarztpraxis Leitershofen**

Christine Brunner-Edrich und Dr. med. Veronika Baur-Gnannt

Fachärztinnen für Allgemeinmedizin

Hauptstraße 13  
86391 Stadtbergen-Leitershofen  
Tel. 0821 - 43 13 69

Mo 8 – 11 15 – 18  
Di 8 – 11 15 – 18  
Mi 8 – 11  
Do 8 – 11 16 – 19  
Fr 9 – 11  
und nach Vereinbarung

hausärztliche Versorgung, Hausbesuche, Ultraschall, Vorsorgen, DMP's, Reisemedizin

**ZAHNHEILKUNDE  
BEI ST. NIKOLAUS**

**LUST AUF  
SCHÖNE ZÄHNE**

DR. MED. DENT. JÜRGEN J. SCHÖN

**Mikroskopische Zahnheilkunde**

*minimalinvasiv – für maximale Gewebeschonung*

**Implantologie**

*mit festen Zähnen das Leben genießen*

**Biokompatibler Zahnersatz**

*Langlebigkeit und Sicherheit – made in Germany*

[www.zahnarzt-schoen.de](http://www.zahnarzt-schoen.de)

**Prophylaxe & Parodontologie**

*Fitness für gesundes und festes Zahnfleisch*

**Endodontologie mit OP-Mikroskop**

*ein eigener Zahn ist das bessere Implantat*

Bauernstraße 11  
86391 Stadtbergen

Telefon: 0821.43 97 97 37

E-Mail: [info@zahnarzt-schoen.de](mailto:info@zahnarzt-schoen.de)

# Gesundheit

## Augenheilkunde

**Gemeinschaftspraxis**  
**Dr. med. Iwen, Elisabeth**  
**Dr. med. Jörges, Martina**  
Boschstraße 10, 86391 Stadtbergen  
Telefon: 0821 443444

## Dermatologie

**Gemeinschaftspraxis**  
**Dr. Dammer, Cordula**  
**Riedel, Ulrike**  
Boschstraße 8, 86391 Stadtbergen  
Telefon: 0821 44038470

## Heilpraktikerinnen

**Hecken, Silvia**  
Leitershofen Straße 6, 86391 Stadtbergen  
Telefon: 0151 56956051

**Höß, Rosalinde**  
Schillerstraße 11, 86391 Stadtbergen  
Telefon: 0821 2431107

## Zahn-, Mund- und Kieferheilkunde

**Dres. med. Flechtenmacher, Caroline und Hans**  
Bismarckstraße 12, 86391 Stadtbergen  
Telefon: 0821 431061

**Dr. med. dent. Hofmann, Michael**  
Alpenstraße 2, 86391 Stadtbergen  
Telefon: 0821 436447

## Zahnarztpraxen

**Cierpisz, Mariola und Michael**  
Lohfeldstraße 1, 86391 Stadtbergen  
Telefon: 0821 2431284

**Dr. med. dent. Schön, Jürgen**  
Bauernstraße 11, 86391 Stadtbergen  
Telefon: 0821 43979737

**Speth, Britta**  
Hagenmähderstraße 23, 86391 Stadtbergen  
Telefon: 0821 434948

**Dr. Wünsch-Roppel, Claudia**  
Boschstraße 10, 86391 Stadtbergen  
Telefon: 0821 401427

## Apotheken

**Nikolaus Apotheke**  
Hagenmähderstraße 1, 86391 Stadtbergen  
Telefon: 0821 431840

**St. Antonius Apotheke**  
Bismarckstraße 18a, 86391 Stadtbergen  
Telefon: 0821 431000



© *silencefoto · fotolia.com*

**Apotheke Via Claudia**

Boschstraße 8, 86391 Stadtbergen  
Telefon: 0821 44016600

**Radegundis-Apotheke**

Hauptstraße 28, 86391 Stadtbergen  
Telefon: 0821 433234

**Physiotherapie****Bögelein-Feiger, Jutta**

Wankelstraße 1b, 86391 Stadtbergen  
Telefon: 0821 404647

**Bordan, Hans**

Hauptstraße 58, 86391 Stadtbergen  
Telefon: 0821 437528

**Eibeck, Matthias**

Oberer Stadtweg 1, 86391 Stadtbergen  
Telefon: 0821 437819

**Frey, Eugen**

Laubenweg 2, 86391 Stadtbergen  
Telefon: 0821 4339488

**Gemeinschaftspraxis****Henkel, Eva****Strengbier, Karin**

Am Hopfengarten 8, 86391 Stadtbergen  
Telefon: 0821 4507676

**Ingiliz, Nathalie Sibylla**

Allgäuer Straße 7, 86391 Stadtbergen  
Telefon: 0821 3285377 oder 3285376

**Physio Balance****Hempel, Mario**

Boschstraße 10, 86391 Stadtbergen  
Telefon: 0821 48605180

**Physiomanie****Liehr, Oliver**

Bismarckstraße 50, 86391 Stadtbergen  
Telefon: 0821 45536500

**Rachuth, Helga**

Ringstraße 16a, 86391 Stadtbergen  
Telefon: 0821 434767

**Winter, Anja**

Ulmer Landstraße 287, 86391 Stadtbergen  
Telefon: 0821 44401254

**Tierarztpraxen****Dr. Abreu, Stephanie**

Bismarckstraße 22, 86391 Stadtbergen  
Telefon: 0821 71004825

**Dr. med. vet. Binder, Stefan**

Schulstraße 11, 86391 Stadtbergen  
Telefon: 0821 435140

**Dr. Castell, Johanna**

Kirchberg 19, 86391 Stadtbergen  
Telefon: 0179 5259348

**Dr. Hein, Jutta**

Flemingstraße 22, 86391 Stadtbergen  
Telefon: 0821 31959090

**Dr. med. vet. Rosenbaum, Christof**

Krautgartenweg 19, 86391 Stadtbergen  
Telefon: 0821 432473

# Freizeit, Kultur und Vereine

## Der Naturpark – Ausflugsregion vor den Toren Stadtbergens

### Freizeit und Erholung in unserer Heimat

Fast die Hälfte des Naturparks Augsburg – Westliche Wälder ist bewaldet. Neben den namensgebenden Forsten sind es die kleinen Bäche und Täler, die der Landschaft ihr abwechslungsreiches Gepräge verleihen. Auf den Feuchtwiesen im Talgrund wächst noch manch seltene Blume, andernorts finden bedrohte Insekten, Amphibien und Vögel hier Lebensraum. Vom Menschen angelegte Weiher bereichern die vorhandene Vielfalt. Mit dem „Naturpark Augsburg Westliche Wälder e. V.“ widmet sich ein engagierter Verein der Bereitstellung von naturnahen Erholungsmöglichkeiten, gibt Ihnen Ausflugstipps und Informationsmaterial (Telefon: 0821 3102-278).

Die Stadt Stadtbergen unterstützt durch ihre Mitgliedschaft diese Bestrebungen seit vielen Jahren. Eine weit-sichtige Entscheidung, die der Region und ihren Bürgern zugute kommt. Stadtbergen ist ein wichtiger Ausgangspunkt für Wanderungen und Radwanderungen; zahlreiche Freizeitbücher und Prospekte sind hierzu im



Buchhandel oder beim Naturparkverein erhältlich. Die Geschichte des heutigen Naturparkgebietes findet sich wieder in zahlreichen Bau- und Bodendenkmälern. Viele Ereignisse, Anekdoten und Personen sind mit dieser Region verbunden. So soll Wolfgang Amadeus Mozart – die Wurzeln seiner Familie weisen unter anderem nach Stadtbergen – in der Wallfahrtskirche Biberbach einen Orgelwettstreit ausgetragen haben. Der sagenumwobene Räuber Mathias Klostermair, genannt der „Bairische Hias“, nutzte die weitläufigen Wälder als Unterschlupf und Jagdgebiete. Die bekannte Geschichte der „Sieben Schwaben“ nimmt im Augsburger Raum ihren Anfang. Und Ludwig Ganghofer verbrachte im heutigen Naturparkgebiet seine Jungenjahre.

**STEFAN HUBER  
DIE TANZSCHULE**

ADTV

[www.tanzen-huber.de](http://www.tanzen-huber.de) • fon 0821.2433303



# LEW

## Lechmuseum erleben!

Das Lechmuseum Bayern im Wasserkraftwerk Langweid ist die multimediale Inszenierung des Flusses, der seit Tausenden von Jahren das Leben unserer Region prägt. Sie wollen eine kostenlose Führung durch das Museum? Bitte anmelden unter Telefon 0821/328-1658.

**Ausflugstipp: Jeden 1. Sonntag im Monat von 10.00 bis 18.00 Uhr geöffnet. Der Eintritt ist frei. Führungen finden an diesen Sonntagen nicht statt.**

[www.lechmuseum.de](http://www.lechmuseum.de)

Die LEW-Gruppe – Ihr Partner für intelligente Energie

**LEW**

Lechwerke  
Service &  
Consulting

**LEW**

TeiNet

**LEW**

**LEW**

Netzservice

**BEW**

Bayerische  
Elektrizitätswerke

**EWL**

Elektrizitätswerk  
Landshut

**ÜWK**

Überlandwerk  
Krummbach

**LVN**

LECH  MUSEUM  
Bayern

## Straßenverzeichnis

Im Plan wurden einige Straßennamen durch Zahlen ersetzt, die im Straßenverzeichnis nach den jeweiligen Namen stehen.

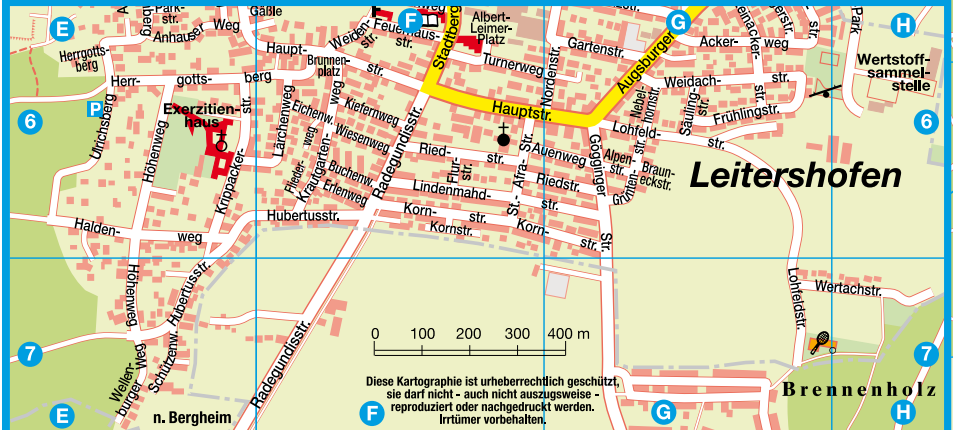
- Ackerweg G6
- Aggensteinweg D3
- Ahornweg F3
- Anreihof H3
- Akeleiweg CD3
- Albert-Leimer-Platz F6
- Albert-Schweitzer-Str. FG4
- Alemannweg EF5
- Allgäuer Str. CD3-4
- Almweg E6
- Alpenstr. G6
- Alte Gasse E6
- Am Almbeg E5-6
- Am Anger FG3
- Am Eulenhof G2-3
- Am Graben G3
- Am Hüllgraben C4
- Am Hopfengarten G3
- Am Kellerberg F4
- Am Lauschberg F4
- Am Leiterle FG2
- Am Nervenheil E5
- Sportpark G4
- Am Uneben GH2-3
- Am Vehicle-Park H6
- Am Weiher C3
- Am Wiesle H3
- Anhauser Weg E6
- Argonstr. GH3
- Auenweg FG6
- Augsburger Str. G6-H5
- August-Abenstein-Str. F4-G3
- Bauernstr. FG3
- Beethovenstr. G3-4
- Beim Hallenbad G4-H3
- Beim Schlaugraben F4
- Beim Ziegelstadel E3-4
- Benzstr. G1
- Bergstr. E4-5
- Birkenstr. F3-4
- Bismarckstr. GH3
- Blonenstr. C4
- Boschstr. F1
- Brauneckstr. G6
- Breitenbergweg CD3
- Brunnenplatz F6
- Buchenweg F6
- Bürgermeister-Ackermann-Str. F1-G2
- Daimlerstr. G1
- Deuringer Str. D-F3
- Donnersbergstr. C3
- Dossenbergweg (2) G5
- Dr.-Frank-Str. G4
- Drosselweg G2-3
- Eberschenweg F3
- Eibenweg F3
- Eichenweg F6
- Elias-Holl-Str. G3
- Elmar-Fryar-Ring G5
- Erlenweg F6
- Eugen-Rauner-Weg EF3
- Falkenstr. GH2
- Feuerhausstr. F6
- Finkenweg H2-3

- Flandernstr. H2-3
- Flemingstr. F1
- Fliedweg F6
- Flurstr. F6
- Föhrenkegel C4
- Friedenstr. G2-3
- Fritz-Aichele-Farm G1
- Fritz-Reim-Str. C3
- Frühlingstr. G6
- Fuggenstr. G6
- Gartenstr. G6
- Georgenschläue E4
- Ginsbergweg F3
- Glückblumenweg C3
- Goethestr. G3
- Gögginger Str. G6
- Gotenstr. EF4
- Grenzstr. FG5
- Grüntenstr. G6
- Hagenmähderstr. G2-3
- Haldenweg E6
- Hangweg G2
- Hauptstr. E-G6
- Haydnstr. G3
- Heinrich-Gerlach-Str. G4
- Herrgottsberg EF6
- Hilda-Sandtner-Str. G5-6
- Hochgratstr. C4
- Hochvogelstr. C4
- Höfatsweg C3
- Höhenweg E6-7
- Holderstr. F1-3
- Hubertusstr. E7-F6
- Ifenstr. C4
- Ilzungstr. H3
- Im Gäble EF6
- Im Naturpark C3
- Imberweg D3
- Jahnsr. G3
- Kapellenstr. C4
- Kapbergstr. EF5
- Karl-Kraft-Str. F5
- Karenweg G2-H3
- Keltenweg F4-5
- Kiefenweg F6
- Kirchberg E6
- Kirchenweg F3-4
- Kleanger FG2
- Kornfeld FG2
- Kornstr. FG6
- Krautgartenweg F6
- Krippackerstr. E6
- Lärchenweg EF6
- Laubenweg F6
- Lehenweg F3
- Leibnizstr. F4-G6
- Leitershöfer Str. F5-G3
- Lindenmähderstr. FG6
- Lindenstr. F4
- Lohfeldstr. G6-7
- Löschweg F5-G6
- Maria-Hilf-Str. H3
- Meisenweg G2-3
- Mittlere Feldstr. F1-3
- Mohrweg F2
- Mozartstr. H3
- Nebelhornstr. G6
- Nestackerweg H3-4
- Neudecker Weg C3-4
- Nordenstr. G6

- Oberer Stadtweg GH3
- Ochsengasse F4
- Olbenhauptplatz F4
- Osterfeldstr. G3
- Ottostr. G1
- Panoramaweg E4-5
- Panzerstr. FG4
- Pappelweg F4
- Parkstr. E6
- Pferseer Str. GH3
- Radegundisstr. F6
- Radmüllenvogel G5-6
- Riesberg GH3
- Rehlingenstr. C3
- Reitenweg E2-F3
- Richard-Wagner-Str. G3
- Riedstr. FG6
- Ringeisenweg F1
- Ringstr. F3
- Robert-Koch-Str. FG4
- Römerweg F4-5
- Rosenweg F2
- Rotspitzweg D3
- Rudolf-Diesel-Str. C4
- Sandbergstr. C3
- Säulingstr. G6

- Schattbergweg D3
- Schillerstr. G3
- Schloßanger G3
- Schloßstr. E4-6
- Schubsteinstr. C3
- Schubertstr. G3-4
- Schulstr. FG4
- Schumannstr. H3
- Schützenweg E7
- Schwalbenstr. G2-3
- Schwarzer Weg EF5-6
- Sebastian-Kneipp-Str. G4
- Sonnenstr. G3
- Spitalweg C3-4
- St.-Afra-Str. F6
- St.-Florian-Str. FG3
- St.-Oswald-Str. F5
- St.-Ulrichs-Siedlung GH3
- Stadtbürger Steig H3
- Stadtbürger Str. F5-6
- Steibisweg (1) C3
- Steinackerstr. E1
- Stuibenstr. C4
- Südstr. H3
- Tannenweg F3

- Tegelbergstr. C4
- Tournelstr. E5
- Tretachstr. C4
- Tulpenstr. F3
- Turnerweg F6
- Ulmenweg F3
- Ulmer Landstr. F1
- Ulrichsberg E6
- Untere Feldstr. G2
- Unterer Stadtweg H3
- Virchowstr. F1
- Volkweinstr. G5-6
- Von-Steuern-Ring G5
- Von-Behring-Str. EF1
- Waldstr. C4
- Wankelstr. FG1
- Weidachstr. G6
- Weidenroschenweg C3
- Weidenstr. F6
- Wellenburger Weg E7
- Welscherstr. G6
- Wertachstr. GH7
- Wiesenberg F6
- Winkelmahdstr. F6
- Ziehlberg FG3
- Ziehbrunnenstr. C3



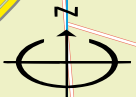
Diese Kartographie ist urheberrechtlich geschützt, sie darf nicht - auch nicht auszugsweise - reproduziert oder nachgedruckt werden. Irrtümer vorbehalten.



**ZEICHENERKLÄRUNG**

-  Rathaus
-  Kirche, Kapelle
-  Museum
-  Schule, Gymnasium
-  Altenheim
-  Bücherei
-  Klinik
-  Hallenbad, Freibad
-  Feuerwehr
-  Postagentur
-  Kindergarten, Spielplatz
-  Beachvolleyballfeld
-  Bolzplatz
-  Sporthalle, Tennishalle
-  Sportplatz, Tennisplatz
-  Parkplatz, Park+Ride
-  Friedhof

Diesen Stadtplan finden Sie auch im Internet [www.stadtplan.net](http://www.stadtplan.net)



# LEITERSHOFEN

## Leitershofen

Bismarck-turm  
530

Leitershofen

2 Dossenbergerweg

Klein-garten-anlage

2 Volkmarweg

Klein-garten-anlage

2 Grenzstr.

Klein-garten-anlage

2 Grenzstr.

Klein-garten-anlage

2 Grenzstr.

# Freizeit, Kultur und Vereine



## Der Naturpark – Ausflugsregion vor den Toren Stadtbergens

Für die Bürger und Besucher ist der Naturpark gleichermaßen ein ideales Ausflugsgebiet in unmittelbarer Nähe zur „Römerstadt“ Augsburg. Einige Tipps mögen Ihnen Anregung zu einer Ihrer Unternehmungen sein: Die „7-Schwaben-Radtour“ – die 220 Kilometer um den Naturpark führt und auch Stadtbergen sowie Leitershofen durchquert – erfreut sich großer Beliebtheit. Problemlos von Leitershofen über das Anhauser Tal mit dem Fahrrad erreichbar ist das Kloster Oberschönefeld, eingebettet in das landschaftliche besonders reizvolle Schwarzachtal (12 km). Die Abteikirche gilt als Juwel des Rokoko. Die Ausstellungsgebäude des weithin bekannten Schwäbischen Volkskundemuseums dienen ehemals dem Zisterzienserinnenkloster als Wirtschaftsgebäude.

Im naturkundlichen Informationszentrum „Naturpark-Haus“ stehen Anschaulichkeit und Erlebnis an erster Stelle. Nachgestaltete Landschaften (sog. Dioramen) mit vielen Tieren und Pflanzen, ein sprechender, 4000 Jahre alter Eichenstock, ein Felsblock aus dem Rieskrater, aus dem Schwarzwald in den Naturpark geschwemmte Felsen, Ratekästen und Rätsel ermöglichen auf kurzweilige Weise, Natur und Naturpark kennenzulernen.

## Wandertipp

Abschließend noch eine kleine Wanderung von etwa acht Kilometern Länge vor Ihrer Haustür:

### „Rund um den Exotengarten“

Sehr schön ist es, vom Wanderparkplatz des Sportplatzes Leitershofen (oberstes Ende der Bergstraße) ein Stück des Schwäbisch-Allgäuer-Weitwanderweges Richtung Wellenburg und vorbei an der Augsburger Hütte zu wandern (blaue Kreuze). An der Wegkreuzung bei Wellenburg rechts auf die Wellenburger Weiher zu. Am Ende des Weihers links und dann dem Wegweiser „Rund um den Exotenwald“ folgend abwechselnd durch Fichtenhochwald und Mischwald bis zu einer Weggabelung.

Hier Vorsicht: Der Rundweg geht zwischen der Weggabel in der Mitte auf einem Waldpfad weiter, führt nun durch Buchenwald immer leicht abwärts zunächst über einen Steig, dann ein kurzes Stück schlechten Wegs, und trifft auf den Radweg, der in westlicher Richtung nach Anhausen führt. Vor uns liegt der Ort mit der sehenswerten Pfarrkirche St. Adelgundis (1708-1716 vom H. G. Mozart, einem Urgroßonkel des Komponisten W. A. Mozart, erbaut) im Mittelpunkt. Der Rundwanderweg führt nun über das Anhauser Bächle im „Firmental“ rechts in die Leitershofer Straße auf dieser nordwärts

bis zu einem Feldkreuz. Hier rechts, vorbei an einigen Feldhecken leicht bergan zum Wald. Nach einer kräftigen Steigung an der Kreuzung geht man halbrechts auf dem weichen, schönen Waldweg entlang des Exotengartens. Nun an der Weggabelung links weiter und nach einem weiteren steilen Anstieg an der nächsten Kreuzung geradeaus bis zum Wellenburger Weiher. Von dort auf dem Hinweg zurück nach Leitershofen.

### Wanderroute

Von der Gaststätte „Auf der Alm“ (Bergstraße 20, 86391 Stadtbergen) gehen wir Richtung Westen, entlang am Rand des Panzerkessels.

Dort begeisterten in den 60ern Motorradweltmeister Werner Haas und sein Bruder Otto Haas die Zuschauer.

- (1) Vor der Bienenhütte biegen wir rechts ab in die Westlichen Wälder und an der nächsten Kreuzung rechts auf die Verlängerung des Herrgottsberges und dann weiter bergab.
- (2) Zu beiden Seiten des Weges wurden zum Ende des Zweiten Weltkrieges Schützengräber für den Volksturm abgelegt, aber nie genutzt.
- (3) Im Tal angekommen, sieht man zur Rechten eine kleine Mariengrotte.
- (4) 360 Meter weiter, über die Brücke des Schlaugraben (im Volksmund Froschlache genannt), dann links abbiegen.
- (5) (Diese Hütte wurde 1972 von Rentnern zusammen mit dem Forstamt erstellt und wird heute von den verschiedenen Gruppen genutzt wie z. B. von den Kindergärten in Leitershofen, Wandervereine usw.).

Wir gehen den Weg links wieder zurück nach Leitershofen.

- (6) Am Wegrand stehen kleine Bäume und Sträucher, die mit Namensschildern behangen sind (dies ist eine Aktion des Leitershofer Waldkindergartens).

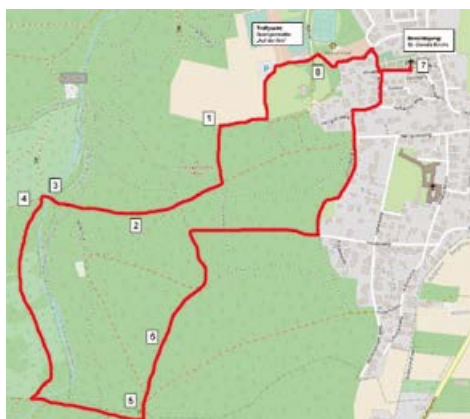
An der nächsten Wegkreuzung gehen wir links weiter bis zur Verlängerung des Haldeweges, dort biegen wir rechts ein und wandern bis zu einer Weggabelung, an der wir den linken Weg Richtung Ulrichsberg gehen.

Von dort aus gehen wir über den Herrgottsberg und Almberg zur St. Oswald-Kirche. Der Liedschreiber von „Wenn wir erklimmen“, Erich Hartinger, ist hier bestattet.

- (7) Dann besichtigen wir die St. Oswald-Kirche (Schlüssel über das Pfarrbüro; Bismarckstraße 63, 86391 Stadtbergen).

Anschließend steigen wir wieder den Berg zur Alm-gaststätte hinauf.

- (8) Dort können wir nach zwei Dritteln des Weges noch einen kurzen Blick über Augsburg genießen, um dann nach Anmeldung in der Alm einzukehren.



Wanderroute

# Freizeit, Kultur und Vereine



## Gartenhallenbad

Beim Hallenbad 1, 86391 Stadtbergen

Telefon: 0821 2339190

### Öffnungszeiten

Montag	geschlossen
Dienstag	08:00 – 21:00 Uhr
Mittwoch	08:00 – 20:00 Uhr
Donnerstag	08:00 – 18:00 Uhr
Freitag	12:00 – 21:00 Uhr
Samstag/Sonntag	09:00 – 19:00 Uhr

(Geänderte Öffnungszeiten: [www.stadtbergen.de](http://www.stadtbergen.de))

Wassertemperaturen: 28 °C

Mittwoch Warmbadetag: 30 °C

## Schwimmschule **VORGEITZ**



### Schwimmschule H. Vorgeitz

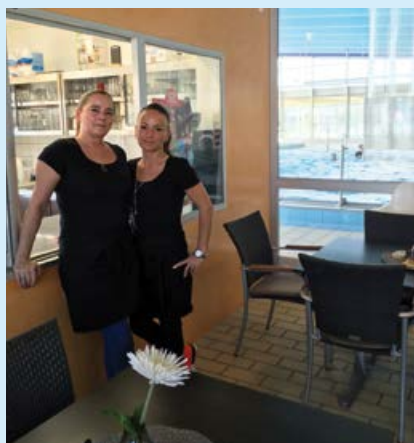
Inh. Petra Vorgeitz  
Grenzstraße 47 · 86391 Stadtbergen  
Telefon: 0821/4339193  
E-Mail: [HVorgeitz@arcor.de](mailto:HVorgeitz@arcor.de)  
[www.schwimmschule-vorgeitz.de](http://www.schwimmschule-vorgeitz.de)

Schulungsort  
Gartenhallenbad Stadtbergen  
Beim Hallenbad 1 · 86391 Stadtbergen

## Bistro im Stadtberger Bad

Beim Hallenbad 1 · 86391 Stadtbergen

Tel.: 0821 / 436576





## Aktionen

- Sprunganlage 1 m Brett, 3 m Plattform
- Baby-Planschbecken
- Kleinkinderbecken mit Bodensprudler
- Sitzbad mit Massage- und Sprudeldüsen
- Unterwasserscheinwerfer

## Außenanlage

- Planschbecken mit integrierter Rutsche, Wasserpilz und Wasserigel
- Kinderbecken mit Bodensprudler und Trio-Slide-Wasserrutsche
- Kinderspielplatz, Schaukel, Klettergerüst, Rutsche
- Beachvolleyballfeld
- Tischtennisplatte
- Liegewiese

## Tarife

	1 Stunde	2 Stunden	3 Stunden (Sommertarif)	Nachzahlgebühr pro 1/2 Stunde
Erwachsene	2,50 €	4,00 €	5,50 €	1,30 €
Senioren (ab 65 J.)	2,00 €	3,50 €	4,50 €	1,00 €
Behinderte (ab 50 v. H. GdB)	2,00 €	3,00 €	4,00 €	1,00 €
Kinder/Jugendliche (bis 18 J.)	1,00 €	1,50 €	2,00 €	0,50 €
Familienkarte (2 Erw. 3 Kinder)	5,00 €	8,50 €	12,00 €	2,50 €

## Warmbadetag

Am Warmbadetag (Mittwoch) zahlen alle Badegäste einen Aufschlag von 1,50 €.

## Sommerbetrieb

vom 15. Mai bis 15. September

Öffnung der Liegewiese bei schönem Wetter und sommerlichen Temperaturen.

## Gebühren

- Für verlorene Schlüssel wird eine Ersatzgebühr von 15 € erhoben. Im Einzelfall kann Schlüsselpfand von 2,50 € je Schlüssel erhoben werden.
- Für Beseitigung erheblicher Verunreinigung wird eine Gebühr von 10 € erhoben, wenn die Verunreinigung fahrlässig oder vorsätzlich herbeigeführt wurde.

# Freizeit, Kultur und Vereine



*Bücherei Stadtbergen*

## Büchereien

Gesamtleitung: Thomas Werthefrongel  
Internet: [www.buecherei.stadtbergen.de](http://www.buecherei.stadtbergen.de)

### Stadtbergen

Sonnenstraße 7 (Parkschule), 86391 Stadtbergen  
Telefon: 0821 2432801  
E-Mail: [buecherei.stadtbergen@stadtbergen.de](mailto:buecherei.stadtbergen@stadtbergen.de)

### Öffnungszeiten

Montag	geschlossen
Dienstag	10:00 – 11:30 und 15:00 – 18:00 Uhr
Mittwoch	10:00 – 11:30 und 15:00 – 19:30 Uhr
Donnerstag	10:00 – 11:30 und 15:00 – 18:00 Uhr
Freitag	12:00 – 17:00 Uhr

### Leitershofen

Laubenweg 1, 86391 Stadtbergen  
Telefon: 0821 4508915  
E-Mail: [buecherei.leitershofen@stadtbergen.de](mailto:buecherei.leitershofen@stadtbergen.de)  
Leitung: Gertrud Gerum

### Öffnungszeiten

Dienstag	10:00 – 12:00 und 16:00 – 18:00 Uhr
Freitag	16:00 – 18:00 Uhr



© photl.com



## Bürgersaal Stadtbergen

Der Bürgersaal wurde am 10. Oktober 2003 eingeweiht und besticht durch die klare Architektur und seine hervorragende Akustik. Helle, lichtdurchflutete Räume und stilvolle Elemente runden das Bild ab. Zudem ist er verkehrsgünstig gelegen und von der Augsburger Innenstadt innerhalb von 10 Minuten zu erreichen. Der barrierefreie Zugang ist ebenfalls gewährleistet. Im Saal finden bis zu 310 Personen (Reihenbestuhlung) Platz. In Verbindung mit dem Foyer erhöht sich die Kapazität auf 380 Plätze. Kleinere Veranstaltungen können im Foyer durchgeführt werden.

Umfangreiche Ausstattung im Bereich der Licht- und Tontechnik lassen Konzerte, Sprachvorträge oder Seminare immer den richtigen Ton treffen, beziehungsweise Ihre Ideen im richtigen Licht erscheinen. Präsentieren Sie Ihre Projekte durch den Einsatz von modernstem Seminarequipment nachhaltig. Gleichgültig ob Seminar, Tagung, Incentive oder Präsentation, im Bürgersaal Stadtbergen lassen sich sämtliche Veranstaltungen erfolgreich durchführen.

Von Anfang an bietet der Bürgersaal ein breites Spektrum an kulturellen Veranstaltungen. Ob Konzerte, Kabarett oder Theater, das abwechslungsreich gestaltete Programm bietet für jeden Geschmack das Richtige.

### **Bewirtung:**

Restaurant Hopfengarten, Telefon: 0821 431816  
Für Ihre Fragen stehen wir Ihnen selbstverständlich gerne zur Verfügung.

Weitere Informationen und das Programm finden Sie auf [www.buergersaal-stadtbergen.de](http://www.buergersaal-stadtbergen.de)

Hausanschrift  
Bürgersaal Stadtbergen  
Am Hopfengarten 12, 86391 Stadtbergen



*Bürgersaal Stadtbergen*

### **Kontakt**

Stadt Stadtbergen – Kulturbüro

- Stephanie Nawarra, Eventmanagerin  
Telefon: 0821 2438-135
- Martina Gruber  
Telefon: 0821 2438-166

Oberer Stadtweg 2, 86391 Stadtbergen

Fax: 0821 2438-107

E-Mail: [buergersaal@stadtbergen.de](mailto:buergersaal@stadtbergen.de)

### **Informationen**

Bürgersaal Stadtbergen – Kultur & Events

Fläche Bürgersaal: 227 qm

Fläche Foyer: 114 qm

Die Bühne hat eine Fläche von 38 qm und kann um 20 qm erweitert werden. In der Tiefgarage finden 87 Fahrzeuge Platz.

### **Kulturbüro**

Bürgersaal Management:

- Eventmanagerin: Stephanie Nawarra  
Telefon: 0821 2438-135  
E-Mail: [nawarra@stadtbergen.de](mailto:nawarra@stadtbergen.de)
- Assistenz: Martina Gruber  
Telefon: 0821 2438-166  
E-Mail: [gruber@stadtbergen.de](mailto:gruber@stadtbergen.de)

### **Auskünfte und Reservierung:**

Telefon: 0821 2438-100

E-Mail: [buergersaal@stadtbergen.de](mailto:buergersaal@stadtbergen.de)

Internet: [www.buergersaal-stadtbergen.de](http://www.buergersaal-stadtbergen.de)

Zuständig für: Veranstaltungsplanung, Terminplanung, Vertragsverhandlungen, Vertragsabschlüsse

# Freizeit, Kultur und Vereine

## Volkshochschule Stadtbergen

### Volkshochschule Augsburg Land e. V. in Stadtbergen

Leiter: Johann Mayer

Rathaus Stadtbergen, Zimmer 20 EG

Oberer Stadtweg 2, 86391 Stadtbergen

Telefon: 0821 2438-114

Fax: 0821 2438-107

E-Mail: [vhs-stadtbergen@stadtbergen.de](mailto:vhs-stadtbergen@stadtbergen.de)

Termine nach Vereinbarung

### Anmeldung und Auskünfte:

Claudia Leicht

Stadtverwaltung – Rathaus, Zimmer 20 EG

Telefon: 0821 2438-182 von 8:00 – 12:00 Uhr

Fax: 0821 2438-107

E-Mail: [leicht@stadtbergen.de](mailto:leicht@stadtbergen.de)



© Ron Chapple Stock · thinkstock.com

## Lehrangebot

Vorträge über alle Wissensgebiete. Die Referenten ergänzen ihre Vorträge mit herausragenden Dias, oft in Überblendtechnik und mit Musik unterlegt. Besonderer Schwerpunkt: die „Ärztliche Vortragsreihe“ im Bürger-saal. Die Referenten beantworten nach ihrem Vortrag gerne Fragen der Zuhörer.

Das Programm finden Sie im Veranstaltungskalender der VHS oder im Programm des Bürgersaales ([www.stadtbergen.de](http://www.stadtbergen.de)).

## Wussten Sie schon?

Im Januar 2013 wurde der Stadt Stadtbergen der Titel „Fairtrade Town“ verliehen. Nach einer Überprüfung der umgesetzten Projekte kam es im Januar 2015 zu einer Titelerneuerung für die nächsten vier Jahre.



## Vereine – Verbände – Organisationen

Bezeichnungen / Ansprechpartner	Anschrift / E-Mail / Internet	Telefon
<b>Stadtteil Stadtbergen</b>		
<b>Aktionsgemeinschaft Westliche Wälder e. V.</b> 1. Vorsitzender: Paulus Metz	Höhenweg 9, 86391 Stadtbergen	0821 435755
<b>Arbeiterwohlfahrt, Ortsverein Stadtbergen</b> 1. Vorsitzender: August Bögle	Goethestraße 12, 86391 Stadtbergen	0821 432035
<b>Arbeitsgemeinschaft „Grüner Kreis“ für Augsburg und Umgebung</b>	Rathaus Innungen Hohenstaufferstraße 1, 86199 Augsburg	0821 96064
<b>Arbeitsgemeinschaft der Stadtberger Ortsvereine</b> 1. Vorsitzender: Roland Mair	Reiterweg 15, 86391 Stadtbergen	0821 435139
<b>Augsburger Aidsgala e. V.</b> 1. Vorsitzender: Alfred Hammel	Kirchberg 21, 86391 Stadtbergen vorstand@augsburg-aidsgala.de	0821 8108314 oder 0821 8108315
<b>Behinderten- und Vitalsportverein (BVSV) Stadtbergen</b> 1. Vorsitzende: Irmgard Schweighofer	Deuringer Straße 31, 86391 Stadtbergen	0821 433404



preiswert wohnen

Die WBL Wohnungsbau GmbH für den Landkreis Augsburg ist ein kommunales Unternehmen mit Sitz in Stadtbergen. Ihre Träger sind der Landkreis Augsburg, die Stadt Augsburg sowie Städte und Gemeinden im Landkreis.

Seit fast 70 Jahren bauen und verwalten wir Mietwohnungen im Augsburger Land sowie in der Stadt Augsburg. Unser Wohnungsangebot reicht von Einzimmer-Appartements über Mietwohnungen

für Großfamilien bis hin zu betreutem Wohnen für Senioren.

**In Stadtbergen verfügen wir über rund 700 preiswerte Mietwohnungen in guten Lagen.**

**Informieren Sie sich über unser aktuelles Wohnungsangebot.**

**WBL - Ihr zuverlässiger Partner für preiswertes Wohnen!**

**Wohnungsbau GmbH  
für den Landkreis Augsburg**

**Am Hopfengarten 6  
86391 Stadtbergen**  
Telefon 08 21 / 9 06 18-0  
Telefax 08 21 / 9 06 18-71

[www.wbl-augsburg.de](http://www.wbl-augsburg.de)  
[info@wbl-augsburg.de](mailto:info@wbl-augsburg.de)

# Freizeit, Kultur und Vereine

Bezeichnungen / Ansprechpartner	Anschrift / E-Mail / Internet	Telefon
<b>Bewusstes Leben e. V.</b> 1. Vorsitzender: Viktor Messerschmidt	Pferseer Straße 50, 86391 Stadtbergen viktor.m@bewusstes-leben.org	0821 432042
<b>Bikerfreunde Stadtbergen</b> Ansprechpartner: Ulrich Stich	Mittlere Feldstraße 1 86391 Stadtbergen bikerfreunde-stadtbergen@t-online.de www.Bikerfreundestadtbergen.jimdo.com	Mobil: 0176 7291942
<b>Bogensützenclub Augsburg e. V.</b> Gesamtvorstand: Tobias Freyer Abteilungsleiter: Martin Fesl	Brunecker Straße 21a, 86316 Friedberg info@bsc-augsburg.net www.bscaugsburg.de	0821 2973592
<b>Bündnis 90 / Die Grünen – Ortsverband Stadtbergen</b> 1. Sprecherin: Martina Bauer	Weidenröschenweg 1, 86391 Stadtbergen info@gruene-stadtbergen.de www.gruene-stadtbergen.de	0821 992661
<b>Bund Naturschutz in Bayern e. V. Landesverband für Umweltschutz OV Stadtbergen</b> 1. Vorsitzender: Dr. Ludwig Fink	Von-Behring-Straße 34 86391 Stadtbergen EundL.Fink@hotmail.com	0821 489103
<b>Bunter Chor Stadtbergen</b> Leitung: Ursula Herpichböhm	Sonnenstraße 7, 86391 Stadtbergen	0821 314840
<b>CSU – Ortsverband Stadtbergen</b> 1. Vorsitzender: Tobias Schmid	Robert-Koch-Straße 10 86391 Stadtbergen tobias.schmid@csu-bayern.de	0821 5089835
<b>Deutscher Gewerbeverband, Bezirksverband Schwaben e. V. OV Stadtbergen</b> Ansprechpartner: Dipl.-Kfm. Markus Lehmeier	Berliner Allee 20d, 86153 Augsburg	0821 37593
<b>FC Jägermeister Stadtbergen – gegr. 1676</b> 1. Vorsitzender: Gerhard Klein	Euler-Chelpin-Straße 6 86165 Augsburg	0821 716980 Mobil: 0160 92970443

Mein **MARKTKAUF**

Einkaufen bei guten Freunden

[www.facebook.com/MeinMarktkauf.Stadtbergen](http://www.facebook.com/MeinMarktkauf.Stadtbergen)

**FÜR SIE GEÖFFNET**  
MO-SA  
7-20 UHR

Wir von hier **IN DER REGION**  
STADTBERGEN

**MARKTKAUF** Stadtbergen - Hagenmähderstr. 47 - Tel. 0821-243 760

Bezeichnungen / Ansprechpartner	Anschrift / E-Mail / Internet	Telefon
<b>FDP-Ortsverband Neusäß-Stadtbergen</b> 1. Vorsitzender: Hon. Prof. Dr. med. Nikolai G. Rainov	Schillerstraße 7a, 86356 Neusäß fdpnesta@web.de	0821 4401150
<b>Förderverein Parkschule Stadtbergen e. V.</b>	Sonnenstraße 7, 86391 Stadtbergen www.förderverein-parkschule-stadtbergen.de	
<b>Frauen-Union – FU Stadtbergen / Leitershofen / Deuringen</b> 1. Vorsitzende: Ingrid Strohmayer	Beim Ziegelstadel 25a, 86391 Stadtbergen	0821 436623
<b>Freie Wähler Stadtbergen e. V.</b> 1. Vorsitzender: Alfred Hammel	Kirchberg 21, 86391 Stadtbergen alfred.hammel@fw-stadtbergen.de www.fw-stadtbergen.de	Mobil: 0175 2959800
<b>Freiwillige Feuerwehr Stadtbergen</b> 1. Vorsitzender: Manfred Hummler	Am Eulenhorst 5 86391 Stadtbergen www.feuerwehr-stadtbergen.de	0821 436530
<b>Golfclub Leitershofen/Stadtbergen e. V.</b> 1. Vorsitzender: Udo Kresta Golfplatz und -anlage	Deuringer Straße 20, 86391 Stadtbergen	0821 437242
<b>Haus der Familie</b>		
• <b>Familienbildungsstätte</b>		
• <b>Familienstützpunkt</b>		
Kontakt: Anke Reiser, Evelyn Jonschel	Goethestraße 12, 86391 Stadtbergen haus-der-familie@awo-schwaben.de www.awo-haus-der-familie.de	0821 2436707 Fax: 0821 4397829
• <b>Kontaktpunkt</b>		
Kontakt: Sonja Cestonaro, Anke Reiser, Simone Herre	Goethestraße 12 (1. Stock) 86391 Stadtbergen kontaktpunkt@awo-haus-der-familie.de www.awo-haus-der-familie.de	0821 43001-53 Fax: 0821 43001-853

**LOEWE. SAMSUNG SONOS Miele** u.v.m. ...

**IHRE NR. 1**  
für Technik & Design.

Premium Unterhaltungselektronik  
Haus- & Kleingeräte  
Smarte Wohnwelten

**media@home Baumann**

Kalchschmid Medientechnik Augsburg GmbH  
Hagenmähderstr. 3 • 86391 Stadtbergen  
0821 / 41 92 72 • [www.baumann-augsburg.de](http://www.baumann-augsburg.de)

# Freizeit, Kultur und Vereine

Bezeichnungen / Ansprechpartner	Anschrift / E-Mail / Internet	Telefon
<b>Hundefreunde Schmutttertal e. V.</b> 1. Vorsitzender: Bernd Haas	Übungsplatz: Deuringer Straße, 86391 Stadtbergen <a href="http://www.hf-schmutttertal.de">www.hf-schmutttertal.de</a>	0821 469991
<b>Jugendinitiative Stadtbergen</b> Florian Schweiger	Gotenstraße 6, 86391 Stadtbergen <a href="mailto:ji.stadtbergen@web.de">ji.stadtbergen@web.de</a>	
<b>Junge Union –            OV Stadtbergen/Leitershofen/Deuringen</b> 1. Vorsitzender: Tobias Schmid	Robert-Koch-Straße 10 86391 Stadtbergen <a href="mailto:tobias.schmid@csu-bayern.de">tobias.schmid@csu-bayern.de</a> <a href="http://www.ju-stadtbergen.de">www.ju-stadtbergen.de</a>	0821 5089835
<b>Kaninchenzuchtverein B 239</b> 1. Vorsitzender: Lorenz Grubler	Schloßstraße 15f, 86441 Zusmarshausen	0821 858445
<b>Kath. Frauenbund –            Maria, Hilfe der Christen Stadtbergen</b> 1. Vorsitzende: Cornelia Pietzowski		0821 243440
<b>Kleingartenverein Stadtbergen e. V.</b> 1. Vorsitzender: Dieter Fromm	Reiterweg 13, 86391 Stadtbergen <a href="mailto:Kleingartenverein-Stadtbergen@gmx.de">Kleingartenverein-Stadtbergen@gmx.de</a> <a href="http://www.kleingartenverein-stadtbergen.de">www.kleingartenverein-stadtbergen.de</a>	0821 434775
<b>Leichtathletikgemeinschaft (LG)            der Stadtberger Vereine</b> 1. Vorsitzender: Rudi Zettel	Leipziger Straße 21, 86368 Gersthofen <a href="mailto:rudolfZettel@msn.com">rudolfZettel@msn.com</a>	0821 491177
<b>Lesewelt Augsburg e. V.</b> Ansprechpartnerin: Silke Behrens	Schloßanger 3, 86391 Stadtbergen <a href="mailto:info@lesewelt-augsburg.de">info@lesewelt-augsburg.de</a> <a href="http://www.lesewelt-augsburg.de">www.lesewelt-augsburg.de</a>	0821 4397150 Fax: 0821 4397150



## Ihr Opel-Partner in Augsburg, persönlich und familiär seit über 90 Jahren.

- Neu- und Gebrauchtwagenzentrum
- Flottenzentrum
- Nutzfahrzeugzentrum
  - Auf- und Umbauten
  - Sonderlösungen
- Mietwagen
- Versicherungspartner der Allianz
- Ersatzteil- und Zubehör-Spezialisten
- Service- und Reparaturannahme

SEIT 1926

**MOBILITÄT UND TRADITION**

Einfach, besser

# Brunnhuber

Franz Brunnhuber  
Automobile GmbH & Co. KG  
Hessenbachstr. 63  
86156 Augsburg  
Tel.: 0821/440060





© michaeljung · thinkstock.com

Bezeichnungen / Ansprechpartner	Anschrift / E-Mail / Internet	Telefon
<b>Männerchor Stadtbergen e. V.</b> 1. Vorsitzender: Peter Scherer	St.-Ulrichs-Siedlung 10 86391 Stadtbergen vorstand@maennerchor-stadtbergen.de www.maennerchor-stadtbergen.de	0821 433526
<b>Moussong – Theater mit Figuren</b> Sven Tömösy-Moussong	Beethovenstraße 3, 86391 Stadtbergen Theater@moussong.de www.moussong.de	0821 44802290 Fax: 0821 44802291
<b>Musikverein Stadtbergen e. V.</b> 1. Vorsitzender: Reinhold Geirhos	Sommerstraße 7a, 86356 Neusäß rgeirhos@griesmann.de	Mobil: 0170 4329456
<b>Partnerschaftsverein Stadtbergen e. V.</b> 1. Vorsitzende: Astrid Flagner	Von-Steuben-Ring 2, 86391 Stadtbergen pave@stadtbergen.de	0821 431070
<b>PRO Stadtbergen</b> 1. Vorsitzender: Günther Oppel	Am Lauschberg 20, 86391 Stadtbergen oppel@pro-stadtbergen.de www.pro-stadtbergen.de	0821 437195 Fax: 0821 2432927
<b>Schützenverein Stadtbergen e. V.</b> 1. Vorsitzender: Adolf Schnürch	Höfatsstraße 19, 86343 Königsbrunn	08231 86276
<b>Seniorenbeirat Stadtbergen</b> Raimund Strauch	Tournelystraße 4, 86391 Stadtbergen raimsyl.strauch@googlemail.com	0821 435485
<b>Sozialdienst der evangelischen Gemeinde Stadtbergen e. V.</b> 1. Vorsitzender: Pfarrer Adam Weiner	Am Graben 21, 86391 Stadtbergen	0821 432164

# Freizeit, Kultur und Vereine

Bezeichnungen / Ansprechpartner	Anschrift / E-Mail / Internet	Telefon
<b>SPD – Ortsverein Stadtbergen</b> 1. Vorsitzender: Dieter Fromm	Kornfeld 3, 86391 Stadtbergen fromm_dieter@web.de	0821 434775
<b>Symphonieorchester Stadtbergen e. V.</b> 1. Vorsitzender: Alois Wunder	Dr.-Nick-Straße 8f, 86156 Augsburg alois.wunder@symphonieorchester-stadtbergen.de www.symphonieorchester-stadtbergen.de	0821 793485
<b>Theaterspielgruppe „Theater8“</b> Ansprechpartner: Uwe Tüchler	Kornstraße 73, 86391 Stadtbergen info@theater8.de	0821 4397242
<b>Togoverein Stadtbergen e. V.</b> 1. Vorsitzende: Uschi König	Auf dem Kreuz 11, 86152 Augsburg info@togoverein.de	0821 3497970 Fax: 0821 3498988
<b>Turn- und Sportverein Stadtbergen e. V. (TSG)</b> 1. Vorsitzender: Dr. Franz Hoppe	Gotenstraße 1, 86391 Stadtbergen info@tsg-stadtbergen.de www.tsg-stadtbergen.de turnen@tsg-stadtbergen.de	0821 433059
<b>TSG – Abteilung Turnen</b> Annelies Hagspiel		0821 434924
<b>TSG – Abteilung Fußball</b> Anette Baer	baer.annette@arcor.de	0821 4403613
<b>TSG – Abteilung Jugendfußball</b> Matthias Gruber	fussball-jugendleitung@tsg-stadtbergen.de	0821 434503
<b>TSG Abteilung Leichtathletik (LG)</b> 1. Vorsitzender: Rudi Zettel	rudi@lg-stadtbergen.de	0821 491177
<b>TSG – Abteilung Ski/Wandern</b> Peter Reinisch	ski-wandern@tsg-stadtbergen.de	
<b>TSG – Abteilung Tennis</b> Michael Schaumberg	tennis@stadtbergen.de	Mobil: 0177 2084325
<b>TSG – Abteilung Basketball</b> Hans Kiesling	Arnulfstraße 40a, 86157 Augsburg	0821 327-8747
<b>TSG – Abteilung Schwimmen</b> Roland Kolb	schwimmen@tsg-stadtbergen.de	
<b>VDK – Ortsverband Stadtbergen/ Leitershofen/Deuringen</b> Vorsitzender: Uwe Holtz	Sonnenstraße 1, 86391 Stadtbergen uweholtz@freenet.de www.vdk.de/ov-stadtbergen.de	0821 2432958
<b>Verein für Deutsche Schäferhunde/ Ortsgruppe Stadtbergen</b> 1. Vorsitzender: Eberhard Kuppitz	Maria-Hilf-Straße 31, 86391 Stadtbergen www.sv-og-stadtbergen.de	0821 436420
<b>Veteranen- und Soldatenkameradschaft Stadtbergen, gegründet 1878</b> 1. Vorsitzender: Joachim Seebacher	Am Lauschberg 24, 86391 Stadtbergen veteranen.stadtbergen@maxi-bayern.de	0821 432910
<b>Wasserwacht Stadtbergen – Bayerisches Rotes Kreuz (BRK)</b> Ortsgruppenvorsitzender: Michael Schuschei	Ulmenweg 3, 86391 Stadtbergen michael.schuschei@augustakom.net	0177 3781778



Bezeichnungen / Ansprechpartner	Anschrift / E-Mail / Internet	Telefon
<b>Stadtteil Leitershofen</b>		
<b>Arbeitsgemeinschaft der Leitershofener Ortsvereine</b> 1. Vorsitzender: Gerhard Heisele	Krautgartenweg 22, 86391 Stadtbergen gerhard.heisele@fw-stadtbergen.de	0821 431737
<b>Augsburger Aidsgala e. V.</b> 1. Vorsitzender: Alfred Hammel	Kirchberg 21, 86391 Stadtbergen vorstand@augsburger-aidsgala.de	0821 8108315
<b>Bläser-Ensemble St. Paulus</b> 1. Vorsitzender: Johannes Metz	Krippackerstraße 12, 86391 Stadtbergen metz.brothers@t-online.de	0821 435747
<b>BrassCouture-Blechbläserensemble</b> Ansprechpartner: Werner Haible	Steinackerstraße 10, 86391 Stadtbergen info@brasscouture.de	0821 2436625
<b>CSU-Ortsverband Leitershofen</b> 1. Vorsitzender: Johannes Metz	Krippackerstraße 12, 86391 Stadtbergen	
<b>DJK Leitershofen e. V. – Skiteam</b> 1. Vorsitzender: Sebastian Kaderk	Kirchberg 3, 86391 Stadtbergen www.djk-leitershofen.de	



**total-lokal**  
Regional. Multimedial. Genial.

Ein Stück Heimat  
im Internet



Wo auch immer Sie sind:  
[www.total-lokal.de](http://www.total-lokal.de)



**MALERMEISTER**

- Maler-/Tapezierarbeiten
- Stuck-, Lasur-, Spachteltechniken
- Fassaden- und Innengestaltung
  - Wärmedämmung
- Verlegung von Fertigparkett und Laminat

Hauptstraße 36 · 86391 Leitershofen  
Tel. 0821/2 43 11 26 · Mobil 0171/1 97 78 66  
Fax 0821/2 43 11 27 · [info@malermeister-kugler.de](mailto:info@malermeister-kugler.de)

# Freizeit, Kultur und Vereine



Golfplatz

Bezeichnungen / Ansprechpartner	Anschrift / E-Mail / Internet	Telefon
<b>Freiwillige Feuerwehr Leitershofen</b> 1. Vorsitzender: Andreas Schmid	Am Neubruch 39, 86199 Augsburg <a href="mailto:vorstand@feuerwehr-leitershofen.de">vorstand@feuerwehr-leitershofen.de</a> <a href="http://www.feuerwehr-leitershofen.de">www.feuerwehr-leitershofen.de</a>	0821 4555293
<b>Gartenbau- und Landespflegerverein Leitershofen e. V.</b> 1. Vorsitzender: Dieter Lützwow	Weidachstraße 13, 86391 Stadtbergen	0821 433352
<b>Leitershofer Nachmittagsrunde</b> 1. Vorsitzende: Anneliese Hertle	Riedstraße 2, 86391 Stadtbergen	0821 435345
<b>Maibaumfreunde Leitershofen e. V.</b> 1. Vorstand: Manuel Vorgeitz	Alpenstraße 8, 86391 Stadtbergen <a href="mailto:manuel.vorgeitz@maibaumfreunde-leitershofen.de">manuel.vorgeitz@maibaumfreunde-leitershofen.de</a> <a href="http://www.maibaumfreunde-leitershofen.de">www.maibaumfreunde-leitershofen.de</a>	Mobil: 0179 2984568
<b>Musikverein Leitershofen e. V.</b> 1. Vorsitzender: Paulus Metz	Höhenweg 9, 86391 Stadtbergen E-Mail: <a href="mailto:info@metz-paul.de">info@metz-paul.de</a>	0821 435755

Bezeichnungen / Ansprechpartner	Anschrift / E-Mail / Internet	Telefon
<b>Kleingartenverein Leitershofen Auf dem Berg e. V.</b> 1. Vorsitzender: Kurt Löhmann	Leitershofen Straße 139, 86157 Augsburg k.b.loehmann@gmx.de	0821 523629
<b>Kleingartenverein Leitershofen Am Nervenheil e. V.</b> 1. Vorsitzender: Uwe Matthieu	Am Kleeanger 7 86391 Stadtbergen	Mobil: 0157 58468926
<b>Punto Espanol e. V. – Spanisch-deutscher Kulturverein</b> Marta Klas-Gomis	Volkweinstraße 6, 86391 Stadtbergen www.punto-espanol.de	
<b>Schützengesellschaft Edelweiß Leitershofen e. V.</b>	Vereinsanschrift: Schützenweg 13, 86391 Stadtbergen	0821 436553
<b>SPD-Ortsverein Leitershofen</b> 1. Vorsitzender: Franz Schmid	Lohfeldstraße 3, 86391 Stadtbergen franzschmid-leitershofen@web.de www.spd-leitershofen.de	0821 432524 Fax: 0821 432524
<b>Theater 8 – Theater-Spielgruppe</b> Uwe Tüchler	Kornstraße 73, 86391 Stadtbergen	0821 4397242
<b>Turn- und Sportverein Leitershofen 1913 e. V.</b> 1. Vorsitzender: Kurt Hüttinger	Stadtberger Straße 8, 86391 Stadtbergen info@tsv-leitershofen.de www.tsv-leitershofen.de	0821 435518
<b>Abteilung Fußball</b> Oswald Seizinger	oswald.seizinger@zuerich.de	0821 2431626
<b>Abteilung Tennis</b> Eugen Frey	tennis@tsv-leitershofen.de	0821 4339488
<b>Abteilung Leichtathletik</b> Roland Dietrich		0821 435828
<b>Abteilung Turnen</b> Andreas Marx		0821 2431472
<b>Abteilung Tischtennis</b> Diethard Seger	didiseger@arcor.de	Mobil: 0176 84982021
<b>Abteilung Tang Soo Do</b> Barbara Steinmetz	barbara.steinmetz@tsv-leitershofen.de	08231 4553
<b>Abteilung Ski/Wandern</b> Hans Bunk		0821 434030
<b>Abteilung Basketball</b> Andres Santiago	Beethovenstraße 20, 86420 Diedorf	08238 958158
<b>VdK – Ortsverband Stadtbergen/Leitershofen/Deuringen</b> Vorsitzender: Uwe Holtz	Sonnenstraße 1, 86391 Stadtbergen uweholtz@freenet.de www.vdk.de/ov-stadtbergen	0821 2432958 Fax: 0821 5666166

# Freizeit, Kultur und Vereine

Bezeichnungen / Ansprechpartner	Anschrift / E-Mail / Internet	Telefon
<b>Stadtteil Deuringen</b>		
<b>Arbeitsgemeinschaft der Deuringer Ortsvereine</b> 1. Vorsitzender: Thomas Miebler	Weidenröschenweg 1, 86391 Stadtbergen thomas-miehler@online.de	0821 992661
<b>CSU-Ortsverband Deuringen</b> 1. Vorsitzende: Elke John	Sandbergstraße 15, 86391 Stadtbergen elkeundmanfred.john@t-online.de	0821 438681
<b>Freiwillige Feuerwehr Deuringen</b> 1. Vorsitzender: Peter Mayer	Waldstraße 2a, 86391 Stadtbergen info@feuerwehr-deuringen.de www.feuerwehr-deuringen.de	0821 434308
<b>Kegelverein Deuringen</b> 1. Vorsitzender: Roland Jochum	Sudetenstraße 3, 86179 Augsburg	0821 8150987
<b>Obst- und Gartenbauverein Deuringen e. V.</b> 1. Vorsitzender: Joachim Langer	Breitenbergweg 9, 86391 Stadtbergen	0821 433697
<b>Singkreis Deuringen</b> 1. Vorsitzende: Elke John	Sandbergstraße 15, 86391 Stadtbergen elkeundmanfred.john@t-online.de	0821 438681
<b>SPD-Ortsverein Deuringen</b> 1. Vorsitzender: Otto Großmann	Kapellenstraße 21, 86391 Stadtbergen otto.grossmann@gmx.de	0821 432965
<b>Spielvereinigung Deuringen e. V. (SpVgg)</b> 1. Vorsitzender: Jürgen Offenwanger	Waldstraße 7, 86391 Stadtbergen juergen@offenwanger.de www.spvgg-deuringen.de	0821 437400
<b>Abteilung Freizeit und Sport</b> Jürgen Offenwanger	Rotspitzweg 12, 86391 Stadtbergen E-Mail: juergen@offenwanger.de	0821 437400
<b>Abteilung Fußball</b> Werner Manhart	Boschstraße 12a, 86343 Königsbrunn manhart@mnet.net	08231 347264
<b>Abteilung Kegeln</b> Martin Großmann	Wertachbrucker-Tor-Straße 3a 86152 Augsburg martin.grossmann90@web.de	Mobil: 0176 30490591
<b>Abteilung Theater</b>	Waldstraße 7, 86391 Stadtbergen	





© RyanMcVay · thinkstock.com

Bezeichnungen / Ansprechpartner	Anschrift / E-Mail / Internet	Telefon
<b>Turn- und Sportverein Deuringen e. V., gegr. 1900</b>	Vereinsanschrift: Allgäuer Straße 12, 86391 Stadtbergen info@tsv-deuringen.de www.tsv-deuringen.de	
2. Vorsitzender: Uwe Schira	u.schira@tsv-deuringen.de	0821 8103090
Sportlicher Leiter: Uwe Schira	u.schira@tsv-deuringen.de	0821 8103090
Jugendleiterin: Anna Jahme	verwaltung@tsv-deuringen.de	0821 4397724
Abteilung Tennis: Stefan Kraus	s.kraus@tsv-deuringen.de	0821 7955250
<b>VdK – Ortsverband Stadtbergen/Leitershofen/Deuringen</b>	Sonnenstraße 1, 86391 Stadtbergen uweholtz@freenet.de	0821 2432958 Fax: 0821 5666166
Vorsitzender: Uwe Holtz	www.vdk.de/ov-stadtbergen	

# Partnerschaften mit Städten und Gemeinden



25 Jahr Feier der Verschwisterung mit Olbernhau in Stadtbergen im Dezember 2016 © I. Strohmayer



Kreisverkehr der Brüderlichkeit in Brie-Comte-Robert mit B. Schubert, Paulus Metz, Astrid Flagner und Gabi Nießner © I. Strohmayer

## Seit 1974: Freundschaft mit Fukushima / Japan

Die Präfektur Fukushima ist die drittgrößte Provinz in Japan und liegt ca. 250 km nördlich von Tokyo auf der Hauptinsel Honshu. Mit einer Fläche von 13782,54 m<sup>2</sup> gliedert sie sich in 10 Städte, 52 Marktgemeinden und 28 Dorfgemeinden.

1974 besuchten 29 Japaner Stadtbergen und begannen somit eine tiefe Freundschaft und Partnerschaft zwischen der bayerisch-schwäbischen Gemeinde und der japanischen Provinz Fukushima. Über die Jahre hinweg besuchte Jahr für Jahr eine Delegation Stadtbergen und wurde jedes Mal mit Freude empfangen und mit Wehmut verabschiedet. 30 Jahre später haben insgesamt 652 japanische Gäste im Rahmen der „Wings of Youth“ bzw. „Wings of Fukushima“ Stadtbergen besucht und wurden 392mal von Gastfamilien herzlich aufgenommen. Bis heute kann die Stadt Stadtbergen stolz auf viele Begegnungen und Erlebnisse mit japanischen Freunden zurückblicken.

## Seit 1987: Patenschaft mit Baguida in Togo

Bereits 1884 war es der deutsche Arzt und Afrikareisende Dr. Gustav Nachtigal, der mit dem Kanonenboot S.M.S. Möwe vor der Togoküste erschien und dort die deutsche Flagge zuerst in Baguida und am nächsten Tage in Lome (Bey Beach) hisste. Dr. Nachtigal schloss als Vertreter des Deutschen Reiches mit Plakko, dem Vertreter des Königs von Togo, Mlapa, den ersten Schutzvertrag in Baguida ab.

1987 übernahm Stadtbergen die Patenschaft für die Stadt Baguida, nahe der Hauptstadt Lomé. Seitdem wurden viele Hilfsgüter und Spenden gesammelt, und unter anderem zum kompletten Bau einer Schule und eines Kindergartens in Baguida verwendet. Seit 1991 ist Frau Ursula König, Vorsitzende des Vereins und verlegte die Aktivitäten des Vereins auf ganz Togo und benannte diesen in Togoverein Schwaben e. V. um.

Seit 1999 findet regelmäßig ein Schüler-Fußballturnier, der „Fischer-Cup“, zwischen den 8 Schulen von Baguida statt. Das Kulturamt schickt anlässlich dieses Turniers sehr schöne Pokale, Hartplatzbälle, gebrauchte Trikots unserer Fußballvereine und kleine Geldpreise nach Baguida.

## Seit 1987: Partnerschaft mit Brie-Comte-Robert / Frankreich

Die Stadt Brie-Comte-Robert liegt im Departement Seine-et-Marne, 41 km vom Zentrum Paris entfernt und zählt 16.869 Einwohner (Stand 2017). Brie-Comte-Robert ist eine typisch französische Kleinstadt mit einem alten Schloss und Wassergraben im Zentrum sowie einer beschaulichen Fußgängerzone und einem Marktplatz.

Geprägt ist die Stadt durch eine Reihe guter schulischer Einrichtungen, durch wachsendes Gewerbe und Industrie, begünstigt durch die Lage im Großraum Paris.

1986 machte sich Stadtbergen mit dem 2. Bürgermeister Horst Brunner auf die Suche nach einer Partnergemeinde in Frankreich. Sehr schnell fündig wurde man im französischen Brie-Comte-Robert. Im gleichen Jahr wurde der Partnerschaftsverein Stadtbergen e. V. (PaVe)

gegründet. Aktuell wird der Partnerschaftsverein von Gründungsmitglied Astrid Flagner, die enge und vielfältige Beziehungen nach Brie-Comte-Robert pflegt, und Gabi Nießner im Sinne der langjährigen Tradition geführt.

Im Jahr 2017 wurde das 30jährige Verschwisterungs-Jubiläum feierlich in Brie-Comte-Robert begangen. Im Mai 2018 wurden die 30 Jahre in Stadtbergen 4 Tage lang gefeiert. Ein Höhepunkt war das Deutsch-Französische Freundschaftsfest für alle Bürger mit der Einweihung eines Erinnerungsdenkmals aus Gabbionen von Clemens Brocker, an dem Liebes- und Freundschaftschlösser befestigt werden können. Ein feierlicher Festakt im Bürgersaal mit Festmenü, Festprogramm und Feuerwerk rundete das Jubiläum in Stadtbergen ab. Wie so oft reisten der amtierende Bürgermeister Jean Laviollette wie auch die derzeitige Verantwortliche von Brie Jumelages, Chantal Louise-Adèle, stellvertretende Bür-

## Ihr Fachmarkt

*für Gewerbe und Privat!*



Autolacke

Bautenfarben/-lacke

Holzlacke/-lasuren

Aerosole

Industrielacke

Maler-/Lackierzubehör

**Ihr Wunschfarbton sofort  
zum Mitnehmen!**

**mipa**  
*direkt*

Farben · Lacke

Mipa Direktmarkt | Benzstraße 5 | 86391 Stadtbergen | [www.mipa-direkt.com](http://www.mipa-direkt.com)

# Partnerschaften mit Städten und Gemeinden

germeisterin für „Relations Internationales et des Fêtes et Cérémonies“ und weitere stellvertretende Bürgermeister und Stadträte an.

30 Jahre intensive Partnerschaft mit Brie-Comte-Robert zeichnen sich durch jährliche Besuchsfahrten und Treffen der Partnerschaftsvereine und Bürger in Brie-Comte-Robert und in Stadtbergen aus. Für die Jugendlichen gibt es jährlich einen gegenseitigen Austausch mit Aufenthalt in Brie-Comte-Robert und in Stadtbergen. In 2018 findet dieser Jugendaustausch im 28. Jahr statt. Ortsvereine wie die Veteranen- und Soldatenkameradschaft Stadtbergen gegr. 1878, Jugendfußballer, Tennisspieler, Chöre, Musikvereine usw. fahren immer wieder gerne in die Partnerstadt und heißen Gleichgesinnte in Stadtbergen willkommen.

Wie Stadtbergen unterhält auch Brie-Comte-Robert eine Partnerschaft mit Olbernhau in Sachsen und mit Bagnolo Mella in Italien. Auskünfte über alle Partnerstädte Stadtbergens wie auch Veranstaltungen und Fahrten für Erwachsene und/oder Jugendliche gibt es beim Partnerschaftsverein Stadtbergen e. V. (PaVe).

## Links:

[www.briecomteroberert.fr](http://www.briecomteroberert.fr)  
[www.pave-stadtbergen.de](http://www.pave-stadtbergen.de)

## Seit 1990: Partnerschaft mit Olbernhau / Sachsen

Die Stadt Olbernhau liegt im sächsischen Erzgebirge, 73 km von Dresden entfernt und direkt an der tschechischen Grenze. Olbernhau zählt nach dem kürzlichen Zusammenschluss mit der Gemeinde Pfaffroda 11.526 Einwohner (Stand Januar 2018). Am Stadtbild ist noch zu erkennen, dass früher Bergbau und Glasindustrie stark vertreten waren. Im Denkmalkomplex Saigerhütte wird anschaulich ein ehemaliges Hüttenwerk präsentiert, in dem das Saigerverfahren, die schmelztechnische Trennung von Kupfer und Silber Anwendung fand.

Olbernhau wird auch als Stadt der sieben Täler bezeichnet. Sie bietet sich an für Wanderungen im hügeligen Erzgebirge und als Ausgangspunkt für Tagesausflüge nach Dresden, Meißen oder auch nach Prag und Litvínov.

Nach der Wende führten persönliche Kontakte zur Verschwisterung mit Olbernhau, welche im Jahr 1990 in Olbernhau und 1991 in Stadtbergen gefeiert wurde.

Über 25 Jahre Partnerschaft mit Olbernhau zeichnen sich durch jährliche Besuchsfahrten und Treffen der Partnerschaftsvereine und Bürger in Olbernhau und in Stadtbergen aus. Ortsvereine wie die Feuerwehr und die Amateurfunker sind in regelmäßigem Kontakt miteinander. Theatergruppen aus Olbernhau führen immer wieder ihre Stücke im Bürgersaal Stadtbergen auf.

Wie Stadtbergen unterhält auch Olbernhau eine Partnerschaft mit Brie-Comte-Robert in Frankreich wie auch mit Litvínov in Tschechien. Auskünfte über alle Partnerstädte Stadtbergens wie auch Veranstaltungen und Fahrten für Erwachsene und/oder Jugendliche gibt es beim Partnerschaftsverein Stadtbergen e. V. (PaVe).

## Links:

[www.olbernhau.de](http://www.olbernhau.de)  
[www.pave-stadtbergen.de](http://www.pave-stadtbergen.de)

## Seit 1990: Freundschaft mit Litvínov / Tschechien

Litvínov (Oberleutensdorf) liegt am Fuße des Erzgebirges im Moster Becken und hat aktuell circa 25.000 Einwohner. Einen bedeutenden Aufschwung erlebte Litvínov mit der Gründung der Tuchmanufaktur durch Johann Josef von Wallenstein. Litvínov entwickelte sich zu einer Industriestadt, die geprägt war durch Textilherstellung, Braunkohleförderung und Chemieindustrie. Bei einem Stadtrundgang können unter anderem das neu renovierte Wallensteinschloss mit dem schönen Schlosspark, das neue und das alte Rathaus, das ältes-





te erhaltene Baudenkmal oder die frühbarocke Kirche, die dem Hl. Erzengel Michael geweiht ist, besichtigt werden.

Stadtbergen ist mit Litvinov seit langem freundschaftlich verbunden. Immer wieder finden Fahrten nach Tschechien und Litvinov statt. Die tschechischen Freunde um die amtierende Bürgermeisterin Kamila Bláhová und Marie Svačinová vom Partnerschaftsverein kommen fast jedes Jahr zum Stadtfest nach Stadtbergen.

Auskünfte über alle Partnerstädte Stadtbergens und das tschechische Litvinov wie auch über Veranstaltungen und Fahrten für Erwachsene und/oder Jugendliche gibt es beim Partnerschaftsverein Stadtbergen e. V. (PaVe).

#### Links:

[www.partnerskypolek.cz](http://www.partnerskypolek.cz)  
[www.pave-stadtbergen.de](http://www.pave-stadtbergen.de)

### Seit 2004: Partnerschaft mit Bagnolo Mella / Italien

Die Stadt Bagnolo Mella liegt in der Lombardei, 14 km südlich von Brescia und 36 km von Desenzano am Südufer des Gardasees entfernt, sie zählt 12.677 Einwohner (Stand 2017). Bagnolo Mella ist eine typisch italienische Kleinstadt mit sehenswerten Gebäuden,

z. B. dem Palazzo Brunelli Bertazzoli, der Basilica oder dem Santuario della Madonna della Stella.

Zu Tagesausflügen laden sehenswerte Städte wie beispielsweise Brescia, Cremona, Parma, Sirmione, Bergamo, Mailand, Verona, Venedig oder auch der Gardasee, der Iseosee und die Landhäuser reicher Venezianer aus dem 16.-18. Jahrhundert (Ville Venete) ein.

Bagnolo Mella ist Stadtbergens jüngste Partnerschaft. Die Verschwisterung wurde 2004 in Stadtbergen und 2005 in Bagnolo Mella mit den Bürgermeistern Dr. Ludwig Fink und Guiseppe Panzini sowie den Vorsitzenden der Partnerschaftsvereine Peter Dambacher und Stefano Godizzi gefeiert.

Es hat sich eine sehr herzliche Partnerschaft mit ebenfalls vielen Beziehungen und Treffen untereinander entwickelt. Die Stadtberger fahren immer wieder sehr gerne nach Bagnolo Mella wegen der sprichwörtlichen italienischen Gastfreundschaft der „amici di gemellaggio“ unter Loretta Schizzi und Faustino Rossetti. Regelmäßig geht es in die örtliche Groß-Käserei, das „Caseificio“, wo das Markenzeichen der Region, der „grana padano“ hergestellt und für zu Hause eingekauft wird. Highlights waren bzw. sind der Besuch der EXPO in Mailand, Tagesausflüge nach Venedig und Opernaufführungen in der Arena von Verona. Die Bagnolesi wiederum kommen sehr gerne nach Stadtbergen zu ihren „amici“, aber auch zum Stadtberger Stadtfest.

Wie Stadtbergen unterhält auch Bagnolo Mella eine Partnerschaft mit Brie-Comte-Robert in Frankreich. Auskünfte über alle Partnerstädte Stadtbergens wie auch über Veranstaltungen und Fahrten für Erwachsene und/oder Jugendliche gibt es beim Partnerschaftsverein Stadtbergen e. V. (PaVe).

#### Links:

[www.bagnolomella.it](http://www.bagnolomella.it)  
[www.pave-stadtbergen.de](http://www.pave-stadtbergen.de)

# Kirchen und religiöse Gemeinschaften

## Katholische Gemeinschaft

### Pfarrengemeinschaft Stadtbergen

Stadtpfarrer: Konrad Huber

- **Maria, Hilf der Christen**  
Stadtbergen, Bismarckstraße 63
- **St. Nikolaus**  
Stadtbergen, Schulstraße 2
- **St. Oswald**  
Leitershofen, Kirchberg 10
- **St. Gabriel**  
Deuringen, Neudeckerweg 1
- **Kirche Zum Auferstandenen Herrn**  
Leitershofen, Riedstraße 16

### Weitere Hauptamtliche der Pfarreiengemeinschaften

- Domkapitular: Peter C. Manz
- Diakon: Gerhard Zwielfer
- Pastoralreferentin: Ursula Scherer

### Pfarrengemeinschaft Stadtbergen zentrales Pfarrbüro

Bismarckstraße 63, 86391 Stadtbergen  
E-Mail: [pg.stadtbergen@bistum-augsburg.de](mailto:pg.stadtbergen@bistum-augsburg.de)  
Internet: [www.pg-stadtbergen.de](http://www.pg-stadtbergen.de)

### Angebote in der der Pfarrengemeinschaft Stadtbergen:

- Arbeitskreis: Caritas, Ehe und Familie, Liturgie, Mission, Öffentlichkeit, Ökumene
- Feste und Feiern
- Seniorennachmittage
- Bibel-, Familien-, Frauen-, Bastelkreise
- Meditatives Tanzen
- Mutter-Kind-Gruppe, Ministranten-, Jugendgruppen
- Kirchenchor, Band, Instrumentalisten
- Kirchenbauverein

### Exerzitienhaus St. Paulus

Pater Thomas Schuster  
Krippackerstraße 6, 86391 Stadtbergen  
Telefon: 0821 90754-0  
E-Mail: [info@exerzitienhaus.org](mailto:info@exerzitienhaus.org)



Maria Hilf Stadtbergen



St. Nikolaus Stadtbergen



St. Oswald Leitershofen



St. Gabriel Deuringen

## Evangelische Gemeinschaften

### Friedenskirche in Stadtbergen

mit ökumenischem Arbeitskreis, Seniorenkreis, offenem Gesprächskreis, Mutter-Kind-Gruppe, Jugendgruppe, ökumenische Junge Alte, Kirchenchor, Kindergruppen, Kindergottesdienst, Umweltcafé, Bibelteilen, Selbsthilfegruppen, ganzheitliches Atemtraining, Qigong

**Pfarrer:** Adam Weiner

Am Graben 21, 86391 Stadtbergen

Telefon: 0821 432164

E-Mail: [pfarramt.stadtbergen@elkb.de](mailto:pfarramt.stadtbergen@elkb.de)



Eingang Friedenskirche

### Dreifaltigkeitskirche mit Haus Immanuel im Stadtteil Leitershofen

mit Leitershofer Runde, Mutter-Kind-Gruppen, Arbeitskreis Leitershofen, Schwarzmond-Kreis, Kinder- und Jugendgruppen, Kindergarten

**Pfarrer:** Martin Kleineidam

Klausenberg 1, 86199 Augsburg

Telefon: 0821 91182

E-Mail: [pfarramt.dreifaltigkeit.a@elkb.de](mailto:pfarramt.dreifaltigkeit.a@elkb.de)

### St. Thomas im Stadtteil Virchow-Viertel

**Pfarrer:** Dietrich Tiggemann

Rockensteinstraße 21, 86156 Augsburg

Telefon: 0821 401311

E-Mail: [pfarramt.stthomas.a@elkb.de](mailto:pfarramt.stthomas.a@elkb.de)

**Diakonie**



**kompetent  
zuverlässig  
vor Ort**

**Evangelische  
Sozialstation  
Augsburg-  
West**

Wir versorgen alle pflege- und hilfebedürftigen Menschen, damit sie in ihrer gewohnten Umgebung solange wie möglich selbstständig leben können. Wir bieten Ihnen die Gewissheit, Unterstützung zu erhalten, wenn diese benötigt wird.

**Infoladen Pflege:** Am Graben 21 • 86391 Stadtbergen

Tel.: (08 21) 4 50 76 90

Jakobine-Lauber-Straße 5 • 86157 Augsburg

Tel.: (08 21) 22 81 88-0 • Fax: 22 81 88-11

E-Mail: [evang.sozialstation@sanktpaul.de](mailto:evang.sozialstation@sanktpaul.de)

Internet: [www.evangelische-sozialstation-augsburg.de](http://www.evangelische-sozialstation-augsburg.de)

**Rufen Sie  
uns an.  
Wir beraten  
Sie gerne.**

# Friedhöfe in Stadtbergen und Leitershofen



Seit Menschen auf dieser Erde leben, bestatten sie ihre Toten. Viele hundert Jahre lang war der Tod für unsere Vorfahren ein vertrauter Begleiter, ein Bestandteil ihres Lebens; er wurde akzeptiert und häufig als Erfüllung

der letzten Lebensphase empfunden. Heute ist er für viele angsteinflößend und unfassbar. So gehört das Sterben zu den Themen, die viele Menschen meiden.

## GRABPFLEGESERVICE

AUF ALLEN FRIEDHÖFEN  
IN & UM AUGSBURG



0821/48 89 40

**Wörner**

grün  
gestalten



Grabgestaltung | Dauergrabpflege | Grabpflege-  
Vorsorge | [www.woerner-gruengestalten.de](http://www.woerner-gruengestalten.de)

## Friedhöfe und Beerdigungen im Wandel

Die Ehrung der Verstorbenen jedoch gehört zu den ältesten kulturhistorischen Überlieferungen aus vorchristlicher und christlicher Zeit. Bestandteil des Umgangs mit dem Leben und dem Tod ist es, diese Verehrung nach außen in Form von Grabstätten zu zeigen. Die Gestaltung der Gräber erfordert natürlich das Einhalten bestimmter Regeln, um den Friedhof als einen Ort des Friedens, der Ausgewogenheit und der Geborgenheit erleben zu können.

Ein Wandel in der Begräbniskultur dokumentiert sich aber in dem immer individueller werdenden Grabsteinen und dem dazugehörigen Grabschmuck, der ein Zeichen für die Einmaligkeit des Verstorbenen und die Verbundenheit der Hinterbliebenen mit ihm ist. Friedhöfe sind in erster Linie Orte für Bestattungen und damit Ausdruck

und Spiegel für den Umgang mit dem Tod innerhalb einer Gesellschaft. Die Stätten der letzten Ruhe sind aber nicht nur Orte der Trauer, sondern auch solche der Hoffnung, der Pietät und der würdigen Stille. Sie sind sogar Orte des Lebens und der Begegnung. Viele Menschen schätzen sie auch als grüne Erholungsräume und kulturelle Kleinode.

### Friedhof Stadtbergen

Zugang über:

- Schulstraße
- Ebereschenweg
- Kirchenweg

### Friedhof Leitershofen

Zugang über:

- Kirchberg
- Am Alberg

### Friedhofsverwaltung

Zimmer 012 (EG)

Zimmer 013 (EG)

Telefon: 0821 2438-162

## Bestattungsdienst der Stadt Augsburg

Da, wenn Sie uns brauchen:

Tel. 0821 324-4028 oder 0821 324-4033

Tag und Nacht erreichbar, auch Sonn- und Feiertags

Morellstraße 33, 86159 Augsburg

Fax 0821 324-4035

[bestattungsdienst@augzburg.de](mailto:bestattungsdienst@augzburg.de)



Stadt Augsburg

Bestattungen  
Überführungen  
Bestattungsvorsorge



## Oliver Peter Fiedler GmbH

Steinmetz- und Steinbildhauermeister/Steintechniker



Neusäßer Straße 7 • 86156 Augsburg

Gegenüber Friedhof Kriegshaber

Tel. (0821) 40 14 12

Fax (0821) 40 62 77

Grabdenkmäler und Bildhauerarbeiten,  
Gartengestaltung,  
Treppen, Eingänge, Bau, Ausführung aller Friedhofsarbeiten

[info@dersteinmetz-fiedler.de](mailto:info@dersteinmetz-fiedler.de) • [www.dersteinmetz-fiedler.de](http://www.dersteinmetz-fiedler.de)



# Notruftafel

Notrufstelle	Telefon
Polizei	110
Feuerwehr	112
Rettungsdienst	112
Zentralklinikum	0821 400-01
Ärztlicher Notdienst	116117
Polizei-Inspektion 6 – Augsburg/Pfersee	0821 2610
Stadtverwaltung Stadtbergen	0821 2438-0
Sterbefälle	0821 2438-139
nach Dienstschluss:	0821 440070
Vertragsunternehmen für hoheitliche Friedhofsaufgaben	
Telefonseelsorge	0800 1110111 oder 0800 1110222
Stromstörung (LEW)	0800 5396380
Wasserstörung	0821 6500-6655
Gasstörung (Stadtwerke Augsburg)	0821 6500-5500
Abfallwirtschaftsbetrieb	08232 96430



ZUVERLÄSSIG. KUNDENORIENTIERT. VORAUSSCHAUEND

## Professionelle Immobilienverwaltung

Die asset Immobilienverwaltung ist Ihr Ansprechpartner für Miet-, Gewerbeimmobilien- oder WEG-Verwaltung.

### Klassische WEG-Verwaltung - Serviceleistungen:

- Technische, infrastrukturelle & kaufmännische Verwaltung
- Erstellung der Jahresabrechnungen
- Vergabe & Kontrolle laufender Instandhaltungs- und Instandsetzungsmaßnahmen

### Das asset light Paket

Im asset light Paket werden nach eingehender Analyse organisatorische Aufgaben gebündelt und die kaufmännischen, technischen und juristischen Serviceleistungen auf die erforderlichen Abläufe abgestimmt. Das Ergebnis ist eine von Fachpersonal betreute Immobilienverwaltung zu einem erschwinglichen Preis.

**- NEU -**  
für kleine Wohneinheiten (<15 WE)  
**das „asset-light“ Paket!**

asset immobilienverwaltung  
Graf-Bothmer-Straße 8, 86157 Augsburg  
0821.450 44 10, [www.asset-gmbh.net](http://www.asset-gmbh.net)



# Branchenverzeichnis

## Liebe Leserinnen, liebe Leser!

Als wertvolle Orientierungshilfe finden Sie hier eine Auflistung leistungsfähiger Betriebe aus Handel, Gewerbe und Industrie. Die alphabetische Anordnung ermöglicht Ihnen ein schnelles Auffinden der gewünschten Branche. Alle diese Betriebe haben die kostenlose Verteilung dieser Broschüre ermöglicht. Weitere Informationen finden Sie im Internet unter [www.total-lokal.de](http://www.total-lokal.de).

Branche	Seite
Allgemeinmedizin	27
Ambulante Kranken- und Altenpflege	U2
Ambulante Pflege	23, 57
Ambulanter Pflegedienst & Heimbeatmungsservice	25
Autohaus	44, 61
Automobile	U3
Bestattung	59
Bibliothek	5
Bistro	36
Brenn- und Baustoffe	7
BRK	22
Bücherei	5
Bürgersaal Stadtbergen	5
Busreisen	17
Carsharing	10
Catering	6
Einzelhandel	14, 42
Energie	63

Branche	Seite
Essen auf Rädern	22
Farben	53
Feinkost, Pralinen & Gebäck	6
Fernsehtechnik	43
Gartenbau	6
Gartenhallenbad	5
Gärtnerei	58
Geburtshilfe	27
Gemüse	6
Grabpflege	58
Gynäkologie	27
Hausärztliche Versorgung	27
Haushaltsgeräte	43
Hausnotruf	22, 23
Hausverwaltung	2, 60
Heizung	3
Hörakustiker	21
Hörzentrum	21

Fortsetzung auf Seite 62



\*Das Angebot in Höhe von 5,- € gilt pro Reifen sowie ausschließlich für PKW der Marken Mercedes-Benz und Smart.



**Autohaus Stadtbergen GmbH & Co. KG**

Benzstraße 2 • 86391 Stadtbergen

Telefon 08 21/4 08 00-0

Telefax 08 21/4 08 00-33

[www.autohaus-stadtbergen.de](http://www.autohaus-stadtbergen.de)



# Branchenverzeichnis

Branche	Seite
Immobilienverwaltung	2, 60
Implantologie	27
Jugendclub	5
Klinik	24
Krankenhaus	24
Lacke	53
Lebensmittel	14, 42
Lechmuseum	31
Malermeister	47
Markenwäsche	U4
Metzgerei	9
Mittagstisch	36
Mobilität	63
Naturstein	59
Öffentliche Verkehrsmittel	10
Opel-Partner	44
Outletstore	U4
Partyservice	6, 9

Branche	Seite
Pflegeberatung	23
Pflegeheim	21
Sanitär	3
Schwimmkurse	36
Schwimmschule	36
Seniorenheim	21
Sozialstation	57
Stadtverwaltung	5
Steinmetz	59
Tagespflege	U2
Tanzschule	30
Urlaub	17
Vermietung	41
Vorsorge	59
Wasser	63
Wohnungsbau	41
Zahnheilkunde	27

U = Umschlagseite





# Hier leben heißt hier Kunde sein.

**100%**  
unseres **Gewinns**  
fließen in die  
**Region**  
zurück

Wir schützen den  
Siebentischwald, denn  
von hier kommt unser  
gutes Trinkwasser.

Wir schützen die Natur, hier in unserer Region.  
Das geht nur gemeinsam mit unseren  
Kunden von Energie, Wasser und Mobilität.  
**Danke, dass Sie unser Kunde sind.**

Von hier. Für uns.

# Notizen

## IMPRESSUM



**Herausgeber:**  
mediaprint infoverlag gmbh  
Lechstr. 2, 86415 Mering  
Registergericht Augsburg, HRB 27606  
USt-IdNr.: DE 118515205  
Geschäftsführung:  
Ulf Stornebel  
Tel.: 08233 384-0  
Fax: 08233 384-247  
info@mediaprint.info



### In Zusammenarbeit mit:

Stadt Stadtbergen  
Fachbereich 1 – Zentrale Steuerung  
Oberer Stadtweg 2, 86391 Stadtbergen

### Redaktion:

Verantwortlich für den redaktionellen Inhalt:  
Stadt Stadtbergen  
Fachbereich 1 – Zentrale Steuerung  
Oberer Stadtweg 2, 86391 Stadtbergen  
Verantwortlich für den Anzeigenteil: mediaprint  
infoverlag gmbh – Goran Petrasevic

**Angaben nach Art. 8 Abs. 3 BayPrG:** Alleinige  
Gesellschafterin der mediaprint infoverlag gmbh ist  
die Media-Print Group GmbH, Paderborn

Stand: 2018

### Quellennachweis für Fotos/Abbildungen:

Stadt Stadtbergen  
Großes Titelbild: Fotograf Herr Wirth  
Ansonsten stehen die Bildnachweise bei den  
jeweiligen Fotos.

86391050/7. Auflage/2018

### Druck:

Media-Print  
Informationstechnologie GmbH  
Eggetstr. 28, 33100 Paderborn

### Papier:

Umschlag: 250 g/m<sup>2</sup> Bilderdruck,  
dispersionslackiert  
Inhalt: 115 g/m<sup>2</sup>, weiß, matt,  
chlor- und säurefrei

Titel, Umschlaggestaltung sowie  
Art und Anordnung des Inhalts sind  
zugunsten des jeweiligen Inhabers  
dieser Rechte urheberrechtlich  
geschützt. Nachdruck und  
Übersetzungen in Print und Online  
sind – auch auszugsweise – nicht  
gestattet.



SO VIEL SPORT  
MUSS SEIN: DER NEUE  
**ECLIPSE CROSS**



Werdet Mitsubishi Team  
des Jahres. Infos unter  
[www.mitsubishi-motors.de/  
Wettbewerb](http://www.mitsubishi-motors.de/Wettbewerb)

Eclipse Cross BASIS 1.5 Turbo-Benziner  
ClearTec 2WD 6-Gang 120 kW (163 PS)

**21.990 EUR**

Abb. zeigt Eclipse Cross TOP mit Panoramadach 1.5 Turbo-Benziner ClearTec 2WD 6-Gang 120 kW (163 PS).

- ▶ Dynamischer Coupé-SUV
- ▶ Klimaautomatik

- ▶ Notbremsassistent
- ▶ Spurhalteassistent u. v. m.



\* 5 Jahre Herstellergarantie bis 100.000 km, Details unter [www.mitsubishi-motors.de/garantie](http://www.mitsubishi-motors.de/garantie)

**Messverfahren VO (EG) 715/2007 Eclipse Cross BASIS 1.5 Turbo-Benziner ClearTec 2WD 6-Gang 120 kW (163 PS)** Kraftstoffverbrauch (l/100 km) innerorts 8,2; außerorts 5,7; kombiniert 6,6. CO<sub>2</sub>-Emission kombiniert 151 g/km. Effizienzklasse C. **Eclipse Cross TOP mit Panoramadach 1.5 Turbo-Benziner ClearTec 2WD 6-Gang 120 kW (163 PS)** Kraftstoffverbrauch (l/100 km) innerorts 8,2; außerorts 5,7; kombiniert 6,6. CO<sub>2</sub>-Emission kombiniert 151 g/km. Effizienzklasse C. **Eclipse Cross** Kraftstoffverbrauch (l/100 km) kombiniert 7,0–6,6. CO<sub>2</sub>-Emission kombiniert 159–151 g/km. Effizienzklasse C.

## Motoren Weiß GmbH

Römerstr. 20

86356 Neusäß

Telefon 0821/486870

[www.mitsubishi.motoren-weiss.de](http://www.mitsubishi.motoren-weiss.de)



# SCHIESSER

OUTLET STORE

---

**STARK REDUZIERTE  
MARKENWÄSCHE  
FÜR DIE GANZE FAMILIE**

---

im SCHIESSER Outlet Store Stadtbergen  
Wankelstr. 1b • 86391 Stadtbergen  
Mo - Fr 9.30 - 19.00 Uhr • Sa 9.30 - 19.00 Uhr

Schiesser AG · Schützenstrasse 18 · 78315 Radolfzell