

Tm/Ufs/NtM 32 / 269 - 274/ 20.11.2019**Sisältö - Innehåll - Content (269 - 274/ 2019)**

Alue / Område / Area	Tiedonanto / Notis / Notice	Kartor / Kort / Charts
Suomenlahti	*269/2019	21, B
	*270/2019	21, 22, B
	*271/2019	18, 191, A, B
	*272/2019	16, A
	*273(T)/2019	18, 191, A, B
Perämeri	*274/2019	59, 958, G

Koskee seuraavia karttoja - Berörda sjökort - Affected charts

Kartta / Kort / Chart	Tiedonannot / Notiser / Notices
16	*272/2019
18	*271/2019, *273(T)/2019
21	*269/2019, *270/2019
22	*270/2019
59	*274/2019
191	*271/2019, *273(T)/2019
958	*274/2019
A	*271/2019, *272/2019, *273(T)/2019
B	*269/2019, *270/2019, *271/2019, *273(T)/2019
G	*274/2019

Suomenlahti/Finska viken/Gulf of Finland

*269 /2019 (2019-11-20)

Suomi. Suomenlahti. Hanko. Ekö. Syvyytiedot

Finland. Finska viken. Hangö. Ekö. Djup

Finland. Gulf of Finland. Hanko. Ekö. Depths

Kartat / Kort / Charts

21 (INT 1253)

B635,B640

Edellinen / Föregående / Previous

210 /2019

261 /2019

1 21, B635, B640

Poista
Stryk
Delete

4

59°53.24'N 23°16.34'E

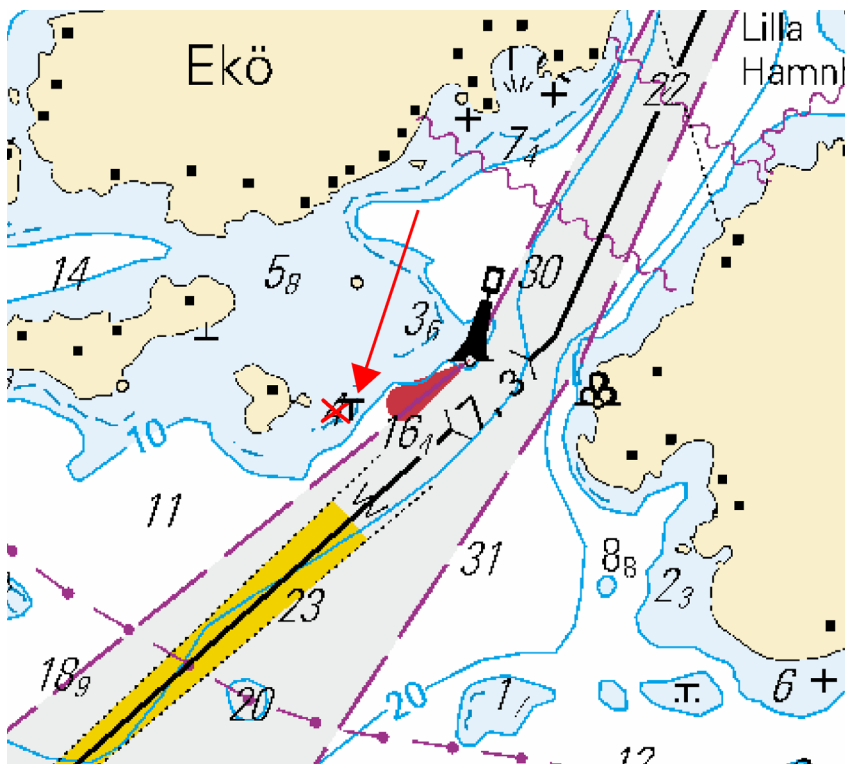
2 21, B635, B640

Lisää
Inför
Add

T

59°53.250'N 23°16.362'E

3



Kuva viitteeksi, karttaotteet ei merikartan mittakaavassa / Bild för referens, kortutdrag inte i sjökortets skala / Image for reference, chart extracts not to scale of chart

(Traficom, Helsinki/Helsingfors 2019)

*270 /2019 (2019-11-20)

Suomi. Suomenlahti. Hanko. Inre Västerlandet. Poistettu racon. Turvalaitteet
Finland. Finska viken. Hangö. Inre Västerlandet. Indragen racon. Säkerhetsanordningar
Finland. Gulf of Finland. Hanko. Inre Västerlandet. Withdrawn racon. Buoyage

Kartat / Kort / Charts

Edellinen / Föregående / Previous

21 (INT 1253)

269 /2019

22 (INT 1254)



209 /2019

B636

269 /2019

1 21, 22, B636

**Muuta
Ändra
Amend**

 > 

INRE VÄSTERLAN-
DET INRE VÄSTERLAN-
DET

59°47.730'N 23°02.933'E | 11695

Racon (T)

(Traficom, Helsinki/Helsingfors 2019)

*271 /2019 (2019-11-20)

Suomi. Suomenlahti. Helsinki. Länsisataman KA-puoli. Turvalaitteet
Finland. Finska viken. Helsingfors. SO om Västra hamnen. Säkerhetsanordningar
Finland. Gulf of Finland. Helsinki. SE of West Harbour. Buoyage

Kartat / Kort / Charts

Edellinen / Föregående / Previous

18 (INT 1250)

248 /2019

191 (INT 1159)

248 /2019

A626,A626.1



262 /2019

B626,B626.1

270 /2019

1 18, 191, A626, A626.1, B626, B626.1

**Muuta
Ändra
Amend**

 > 

LO-sektori
SV-sektor
SW sector

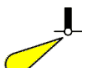
LOKKILUOTO
MÄSHÄLLEN
Q.W

LOKKILUOTO
MÄSHÄLLEN

60°07.858'N 24°56.628'E | 11444, (C5188.1)

2 18, 191, A626, A626.1, B626, B626.1

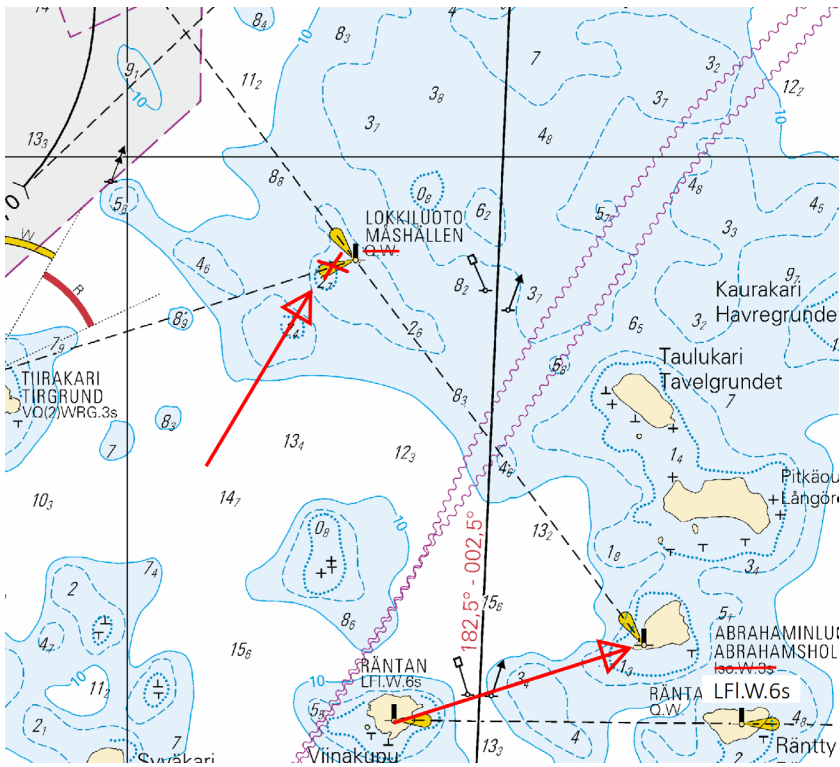
**Muuta
Ändra
Amend**

 > 

ABRAHAMINLUOTO
ABRAHAMSHOLM
Iso.W.3s

ABRAHAMINLUOTO
ABRAHAMSHOLM
LFI.W.6s

60°07.329'N 24°57.423'E | 11423, (C5188)



Kuva viitteeksi, karttaotteen ei merikartan mittakaavassa / Bild för referens, kortutdrag inte i sjökortets skala / Image for reference, chart extracts not to scale of chart

(Traficom, Helsinki/Helsingfors 2019)

*272 /2019 (2019-11-20)

Suomi. Suomenlahti. Porvoo. Gäddrag. Kaapelit ja johdot

Finland. Finska viken. Borgå. Gäddrag. Kablar och rörledningar

Finland. Gulf of Finland. Porvoo. Gäddrag. Cables and pipelines

Kartat / Kort / Charts

16 (INT 1248)

A619

Edellinen / Föregående / Previous

178 /2019

271 /2019

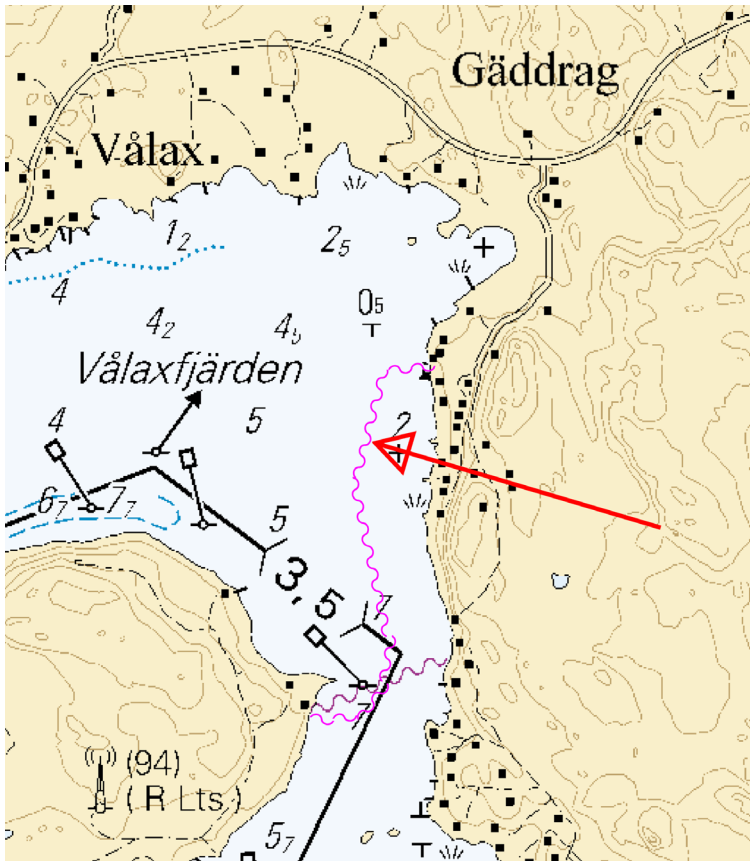
1 16, A619

Lisää
Inför
Add



Seuraavien pisteiden välille:
Mellan följande positioner:
Between the following positions:

- (1) 60°17.140'N 25°51.441'E
- (2) 60°17.134'N 25°51.301'E
- (3) 60°16.956'N 25°51.209'E
- (4) 60°16.703'N 25°51.320'E
- (5) 60°16.634'N 25°51.292'E
- (6) 60°16.598'N 25°51.235'E
- (7) 60°16.590'N 25°51.121'E
- (8) 60°16.593'N 25°51.080'E



Kuva viitteeksi, karttaotteet ei merikartan mittakaavassa / Bild för referens, kortutdrag inte i sjökortets skala / Image for reference, chart extracts not to scale of chart

(Traficom, Helsinki/Helsingfors 2019)

***273(T) /2019** (2019-11-20)

Suomi. Suomenlahti. Espoo. Otaniemi. ODAS-poiju. Turvalaitteet
Finland. Finska viken. Esbo. Otnäs. ODAS-boj. Säkerhetsanordningar
Finland. Gulf of Finland. Espoo. Otaniemi. ODAS buoy. Buoyage

Kartat / Kort / Charts

18 (INT 1250)

191 (INT 1159)

A626,A627

B626,B627

Edellinen / Föregående / Previous

271 /2019

271 /2019

272 /2019

271 /2019

Ajankohta: n. 15.12.2019 asti
 Tidpunkt: till ca 15.12.2019
 Time: until approximately 15 December 2019

1 18, 191, A626, A627, B626, B627

Lisää
 Inför
 Add



ODAS
 FL(5)Y.20s

60°11.127'N 24°50.499'E

2

Aallonmittauspoiju on pyöreä, keltainen, halkaisijaltaan 40 cm.
 Vågmätarbojen är klotformig, gul och 40 cm i diameter.
 The wave recorder buoy is spherical and yellow with a diameter of 40 cm.

(Ilmatieteen laitos/Meteorologiska institutet/Finnish Meteorological Institute, Helsinki/Helsingfors 2019)

Saaristomeri/Skärgårdshavet/Archipelago Sea

(Ei tiedonantoja. / Inga notiser. / No notices.)

Ahvenanmeri/Ålands hav/Aland Sea

(Ei tiedonantoja. / Inga notiser. / No notices.)

Selkämeri/Bottenhavet/Bothnian Sea

(Ei tiedonantoja. / Inga notiser. / No notices.)

Merenkurkku/Kvarken/The Quark

(Ei tiedonantoja. / Inga notiser. / No notices.)

Perämeri/Bottenviken/Bay of Bothnia

*274 /2019 (2019-11-20)

Suomi. Perämeri. Kemi. Turvalaitteet. Väylät

Finland. Bottenviken. Kemi. Säkerhetsanordningar. Farleder

Finland. Bay of Bothnia. Kemi. Buoyage. Fairways

Kartat / Kort / Charts

Edellinen / Föregående / Previous

59,59.A (INT 1150)

177 /2019

958 (INT 1209)

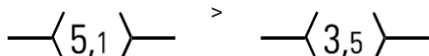
216 /2019

G/INDEX,G853,G854,G855,G855.2

265 /2019

1 59, 59.A, 958, G/INDEX, G854, G855.2

Muuta
Ändra
Amend

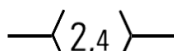


Seuraavien pisteiden välille:
Mellan följande positioner:
Between the following positions:

(1) 65°40.112'N 24°30.519'E
(2) 65°40.434'N 24°30.425'E

2 59, 59.A, 958, G/INDEX, G853, G854, G855, G855.2

Lisää
Inför
Add



Seuraavien pisteiden välille:
Mellan följande positioner:
Between the following positions:

(1) 65°41.863'N 24°32.533'E
(2) 65°42.346'N 24°33.022'E

Poista vanha keskilinja
Stryk den tidigare mittlinjen
Delete former centre line

3 59, 59.A, G854, G855.2

Poista
Stryk
Delete



65°40.290'N 24°30.265'E | 9883

4 59, 59.A, G853, G854, G855, G855.2

Lisää
Inför
Add



65°41.846'N 24°32.453'E | 85309

5 59, G855, G855.2

Lisää
Inför
Add



65°43.219'N 24°33.342'E | 85310

6 59, 59.A, G854, G855.2

**Siirrä
Flytta
Move**



Paikasta/Från/From
(1) 65°40.425'N 24°30.485'E
Paikkaan/Till/To
(2) 65°40.437'N 24°30.535'E | 9889

7 59, 59.A, G853, G854, G855, G855.2

**Siirrä
Flytta
Move**



Paikasta/Från/From
(1) 65°41.234'N 24°32.212'E
Paikkaan/Till/To
(2) 65°41.254'N 24°32.206'E | 9884

8 59, 59.A, G853, G854, G855, G855.2

**Siirrä
Flytta
Move**



Paikasta/Från/From
(1) 65°41.405'N 24°32.193'E
Paikkaan/Till/To
(2) 65°41.389'N 24°32.197'E | 9890

9 59, G855, G855.2

**Siirrä
Flytta
Move**



Paikasta/Från/From
(1) 65°42.330'N 24°33.208'E
Paikkaan/Till/To
(2) 65°42.334'N 24°33.059'E | 9901

10 59, G855, G855.2

**Siirrä
Flytta
Move**



Paikasta/Från/From
(1) 65°42.692'N 24°33.241'E
Paikkaan/Till/To
(2) 65°42.677'N 24°33.238'E | 9917

11 59, G855, G855.2

**Siirrä
Flytta
Move**



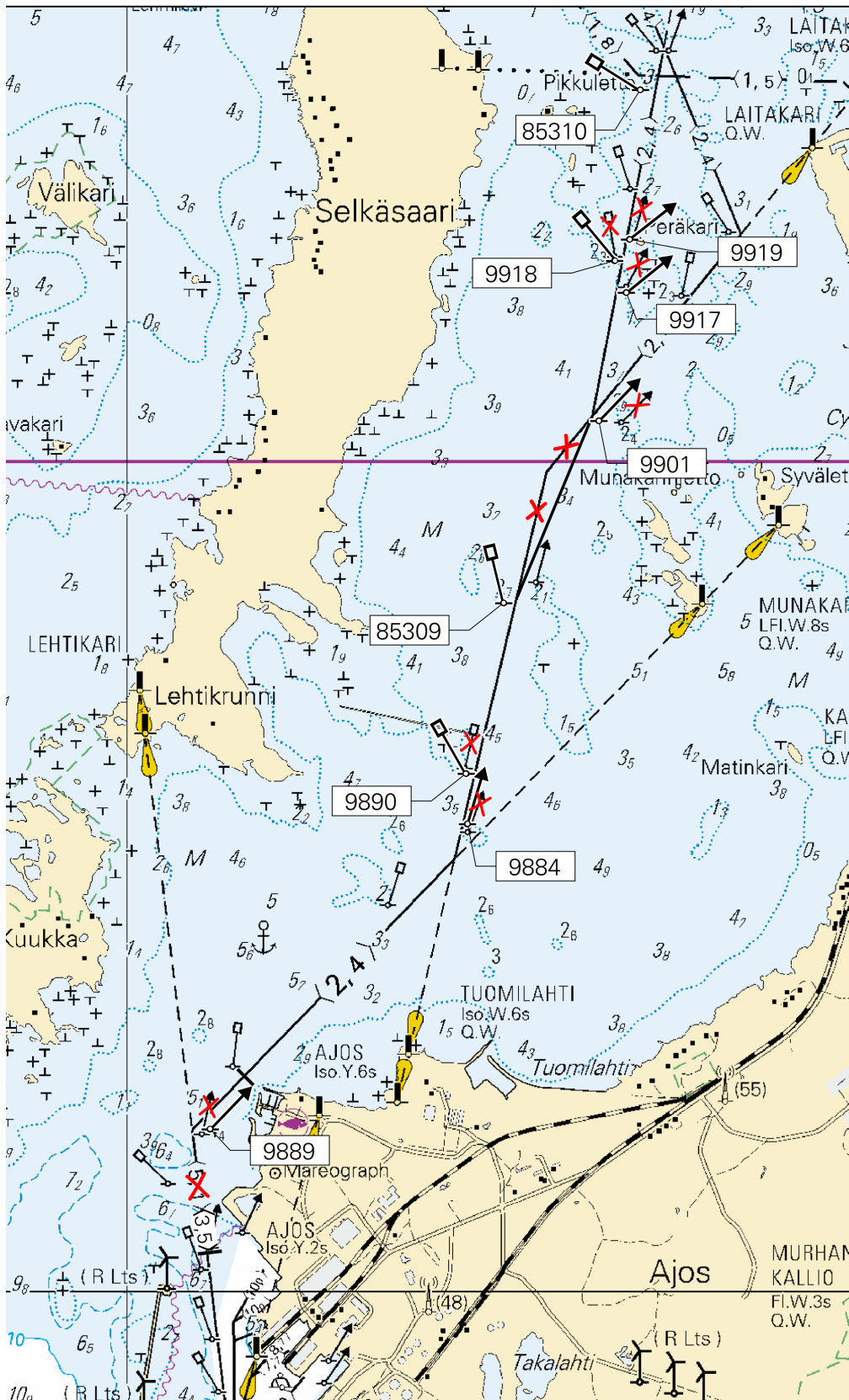
Paikasta/Från/From
(1) 65°42.774'N 24°33.165'E
Paikkaan/Till/To
(2) 65°42.762'N 24°33.163'E | 9918

12 59, G855, G855.2

**Siirrä
Flytta
Move**



Paikasta/Från/From
(1) 65°42.824'N 24°33.285'E
Paikkaan/Till/To
(2) 65°42.819'N 24°33.259'E | 9919



Kuva viitteeksi, karttaotteet ei merikartan mittakaavassa / Bild för referens, kortutdrag inte i sjökortets skala / Image for reference, chart extracts not to scale of chart

(Traficom, Helsinki/Helsingfors 2019)

Vuoksen vesistö/Vuoksens vattendrag/Vuoksi watercourse

(Ei tiedonantoja. / Inga notiser. / No notices.)

Kymijoen vesistö/Kymmene älvs vattendrag/Kymijoki watercourse

(Ei tiedonantoja. / Inga notiser. / No notices.)

Kokemäenjoen vesistö/Kumo älvs vattendrag/Kokemäijoki watercourse

(Ei tiedonantoja. / Inga notiser. / No notices.)

Oulujoen vesistö/Ule älvs vattendrag/Oulujoki watercourse

(Ei tiedonantoja. / Inga notiser. / No notices.)

Paatsjoen vesistö/Paatsjoki vattendrag/Paatsjoki watercourse

(Ei tiedonantoja. / Inga notiser. / No notices.)

Saimaan kanava/Saima kanal/Saimaa Canal

(Ei tiedonantoja. / Inga notiser. / No notices.)

Pohjoinen Itämeri/Norra Östersjön/Northern Baltic

(Ei tiedonantoja. / Inga notiser. / No notices.)

Tiedotuksia/Upplýsingar /Announcements

(Ei tiedonantoja. / Inga notiser. / No notices.)
