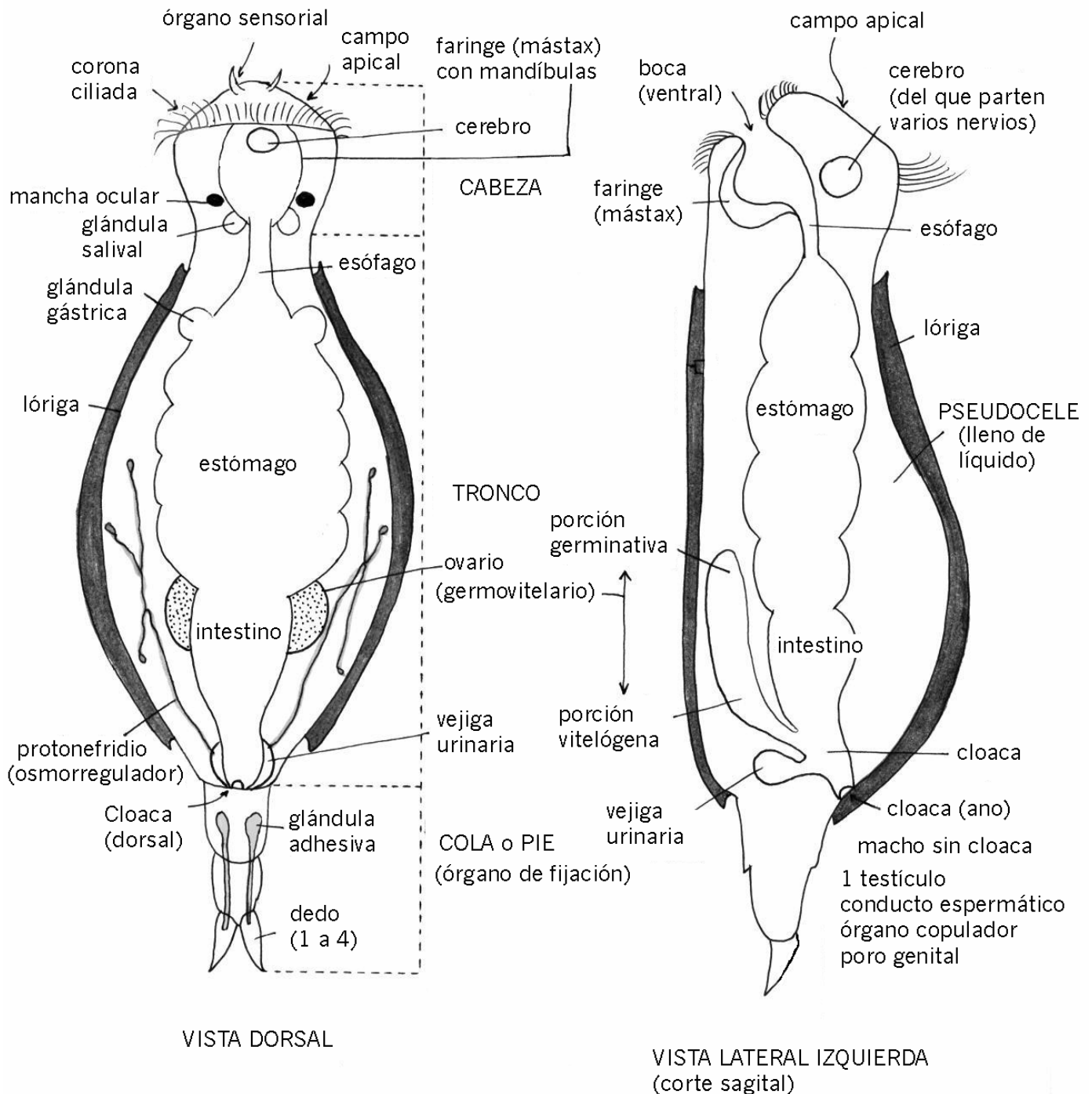


## ROTÍFEROS

Son unas **1800** especies **dioicas**, con una longitud comprendida entre 40  $\mu\text{m}$  y 3 mm. Los machos son más pequeños que las hembras y en algunas especies no existen. Son cosmopolitas: dulceacuícolas (la mayoría), marinas y terrestres; la mayoría de vida libre y algunas epizoicas o parásitas. Son transparentes o de coloración variable. Con **eutelia**: entre 900 y 1000 células o un número nuclear constante. Pueden enquistarse y soportar periodos de sequedad en los que se asemejan a granos de arena. Soportan variaciones de temperaturas comprendidas entre 40°C y -272°C.



**PARED DEL CUERPO:**

Está formada por: cutícula, epitelio sincitial (membrana basal) y musculatura. Las fibras musculares forman una malla con amplios huecos. El pseudocele está relleno de líquido con amebocitos.

**SISTEMA NERVIOSO:**

Es de tipo ortogonal. Hay un cerebro situado por encima de la faringe del que salen dos cordones longitudinales que se fusionan en un ganglio en la parte posterior del cuerpo.

**ÓRGANOS SENSORIALES:**

**Ocelos** (en número y posición variable); **cerdas** sensoriales; **fosetas** ciliadas (olfativas); **papilas** (táctiles) y **antenas** sensoriales. **Órganos retrocerebrales**: está en contacto con el cerebro y en comunicación con el exterior; puede que tenga una función endocrina.

**REPRODUCCIÓN:**

Sexual o partenogenética. Ovíparos y con desarrollo directo. Fecundación interna hipodérmica. Desarrollo protóstomo con segmentación espiral muy determinada.

