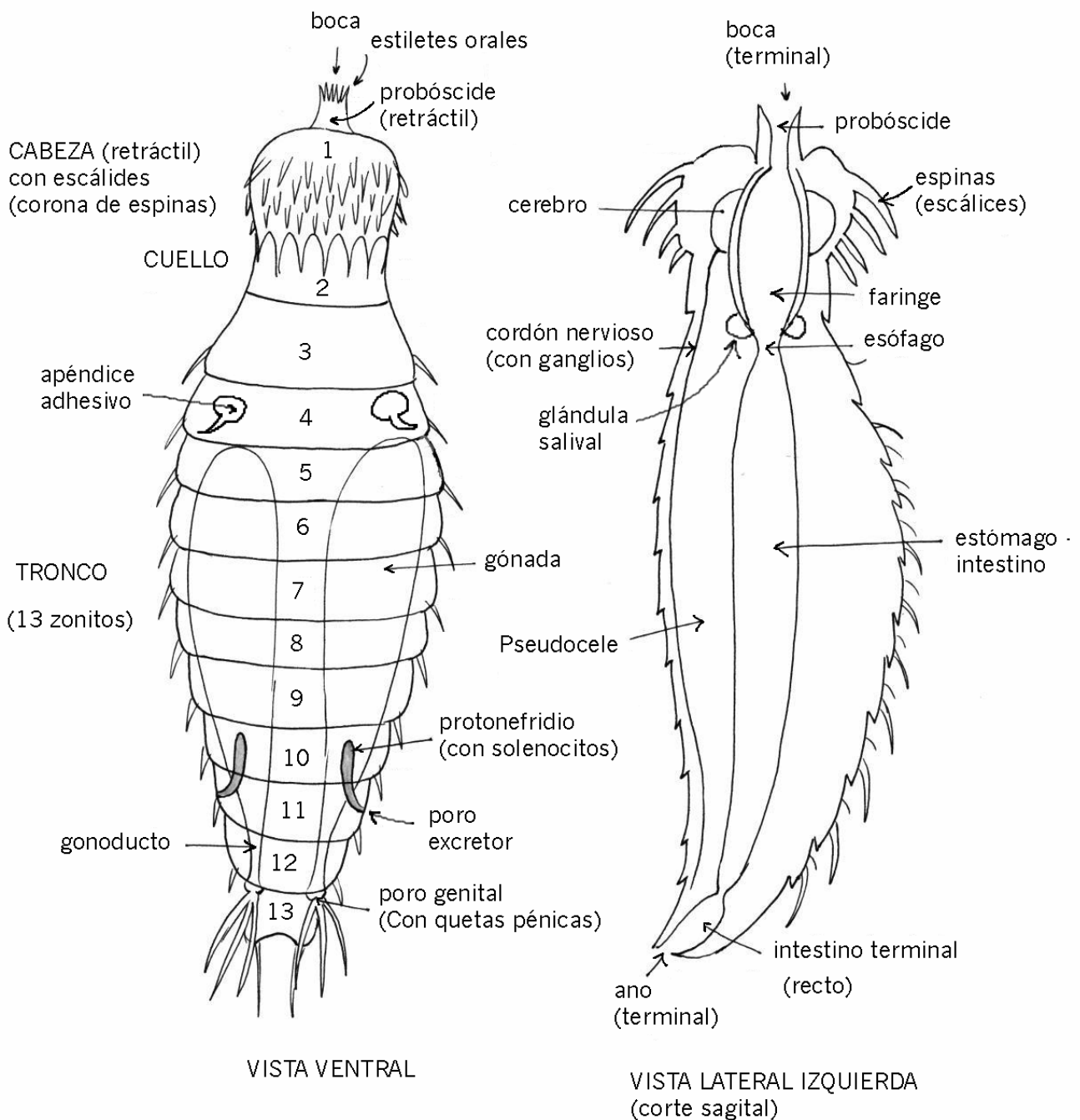


KINORRINCOS (ECHINODEROS)

Son unas 175 especies, dioicas, de hasta 1 mm de longitud. Todas marinas, entre 0 y 6000 metros de profundidad, y cosmopolitas. Cuerpo dividido en 13 porciones (zonitos) que no son verdaderos segmentos y que afectan sólo a la pared del cuerpo y a algunas partes del sistema nervioso. Presentan espinas pero no cilios. Se alimentan de diatomeas y de material orgánico.

La pared del cuerpo está formada por: Cutícula (que forma placa endurecidas), epidermis sincitial (con cordones epidérmicos longitudinales, parecidos a los de nematodos) y musculatura. El pseudocele está lleno de fluido con amebocitos.



APARATO EXCRETOR:

Presentan dos protonefridios con solenocitos multinucleados, que poseen un flagelo largo y otro corto.

SISTEMA NERVIOSO:

Tienen un ganglio perifaríngeo del que salen nervios longitudinales. A lo largo de los dos ventrales se presentan acúmulos neuronales en cada zonito.

ÓRGANOS SENSORIALES:

Ocelos y cerdas sensoriales.

REPRODUCCIÓN:

Sexos separados sin dimorfismo sexual. Hay seis estados juveniles, semejantes a los adultos, pero con un menor número de zonitos; el total de los zonitos se alcanzan a través de varias mudas.