

PRIAPÚLIDOS

Son 15 especies exclusivamente marinas y bentónicas; de entre 0,5 mm y 20 cm de longitud; sin coloración o de color crema. Son dioicos, con la excepción del género *Maccabeus*. Son depredadores o detritívoros.

PARED DEL CUERPO:

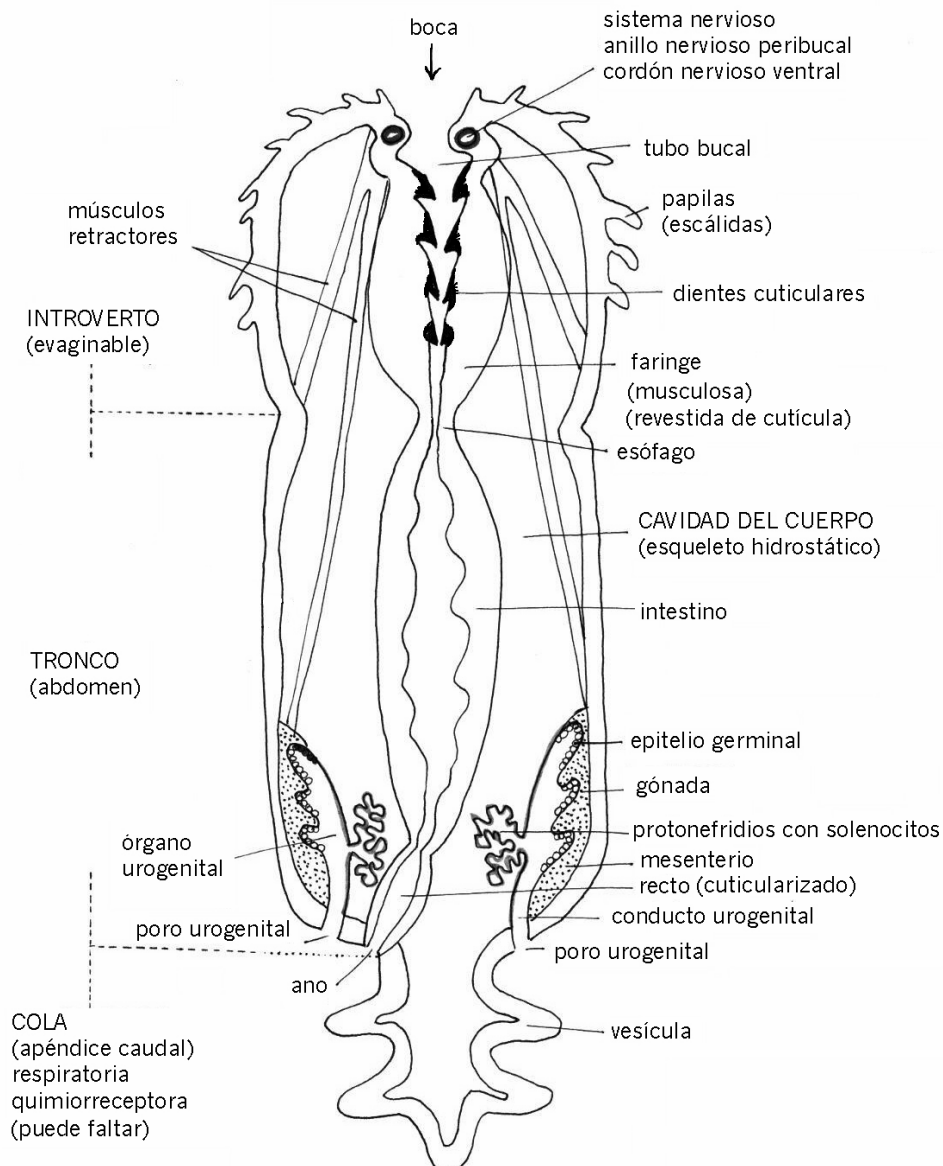
Externamente pueden presentar una anillación que sólo afecta a la pared del cuerpo y que no representa una segmentación verdadera.

Cutícula: Es quitinosa y se renueva mediante mudas.

Epidermis: Celular.

Musculatura: Anular y longitudinal.

Pseudocele: Está relleno de líquido; en su interior existen amebocitos y hemocitos que contienen un pigmento respiratorio (**hemeritrina**). Desempeña una función circulatoria y como esqueleto hidrostático. Está delimitado por una membrana no celular que no puede considerarse como un peritoneo.



SISTEMA NERVIOSO:

Formado por un **anillo nervioso perioral** del que sale un **cordón nervioso** longitudinal ventral.

ÓRGANOS SENSORIALES:

Las **escálidas** del introvertido podrían considerarse como órganos sensoriales ya que llevan un ápice por el que asoman los cilios de células internas sensoriales. En el abdomen presentan algunas **escálidas**, **flósculos** y **túbulos**. En *Maccabeus* existen tentáculos alrededor de la boca.

APARATO EXCRETOR Y REPRODUCTOR:

Están unidos formando el sistema urogenital. Hay dos órganos urogenitales; constan de un tubo central del que salen, a un lado, **protonefridos** con **solenocitos** y, al otro, ciegos germinales.

La fecundación es externa y el desarrollo embrionario libre y poco conocido. Del huevo sale una primera larva que se transforma en otra semejante al adulto y protegida con una lóriga. Esta larva sufre varias mudas hasta que se transforma en el adulto.