

QUETOGNATOS

Son, aproximadamente, 80 especies hermafroditas repartidas en 6 géneros; marinas planctónicas (excepto un género bentónico). Miden hasta 12 cm de longitud; la mayoría incoloros y algunos con coloración: rosa, naranja o rojo. Depredadores. Carecen de aparato circulatorio, respiratorio y excretor. Cuerpo trimetamérico:

- **Cabeza:** Con un par de ojos dorsales. Con dientes y garfios para la captura de las presas. La boca está situada en posición ventral. La cabeza está protegida por un repliegue epidérmico (**capuchón cefálico**). Está separada del tronco por el septo céfalo-troncal.
Con una cavidad celómica impar.
- **Tronco:** Se inicia por una zona algo más estrecha (**cueño**). Con uno o dos pares de aletas laterales (en posición frontal); son expansiones que no poseen musculatura y favorecen la flotación; están sostenidas por radios blandos (**homalopterigios**). En su parte posterior se abren el ano y los orificios genitales femeninos. Está separado de la cola por el septo tronco-caudal.
Con dos cavidades celómicas comunicadas.
- **Cola:** Con una aleta caudal en posición terminal y dos extensiones laterales (digítelas).
Con dos cavidades celómicas comunicadas; presentan dos mesenterios laterales secundarios.

PARED DEL CUERPO:

- Cutícula; en algunas partes del cuerpo se espesa (collarete) y en otras falta.
- Epidermis monoestratificada. En algunas partes del cuerpo se presenta como un epitelio estratificado.
- Membrana basal, formada por fibras de colágeno dispuestas en dos capas circulares y tres longitudinales.
- Plexo nervioso.
- Musculatura longitudinal: Dos fascículos dorsales y dos ventrales.
El gran desarrollo de la musculatura reduce el celoma y no aparece el epitelio celómico.

TUBO DIGESTIVO:

Boca, esófago, intestino y ano.

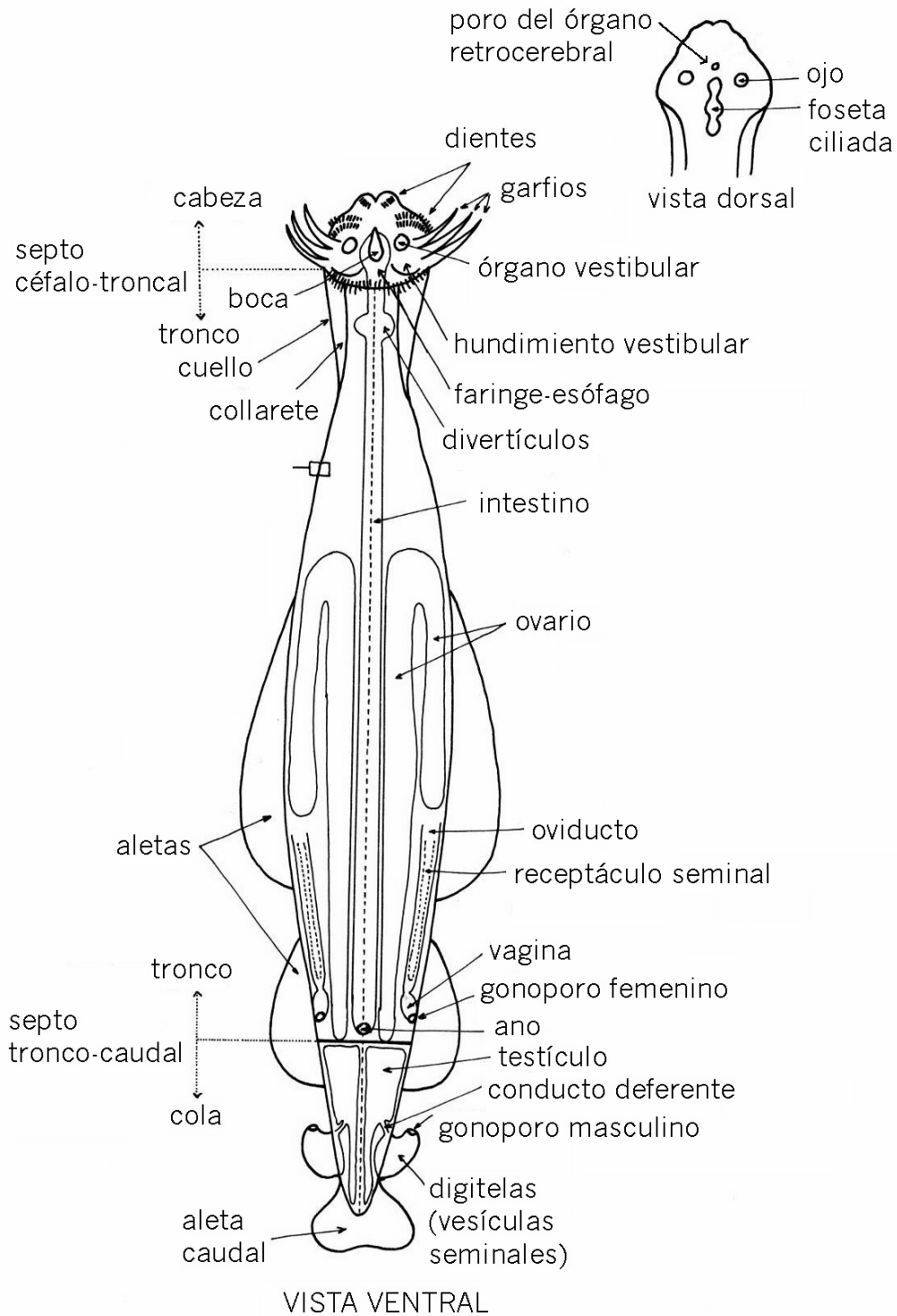
SISTEMA NERVIOSO:

Es superficial, situado por debajo de la membrana basal.
En la cabeza existe un anillo nervioso, formado por varios ganglios.
Ganglio cerebroideo, dorsal
Dos ganglios vestibulares, a los lados de la cabeza.
En el tronco, en posición ventral, existe el ganglio subentérico.

ÓRGANOS SENSORIALES:

- **Ojos:** Compuestos por cinco ocelos pigmentados cuyas copas están en contacto. Es de tipo ciliar, típico de Deuteróstomos.
- **Fosetas ciliadas** y salientes: Tangorreceptores.

- **Órganos retrocerebrales:** Son un par de sacos incluidos en el cerebro que se abren en un único poro. Posiblemente son glándulas sensoriales y están relacionados con la neurosecreción interna.



APARATO REPRODUCTOR:

Aparato genital femenino: Está situado en el tronco; consta de un par de ovarios que se continúan por un par de ovidutos; estos presentan internamente un tubo sincitial que actúa como receptáculo seminal. Se abren en una vagina y un poro genital femenino.

Aparato genital masculino: Está situado en la cola; Consta de un par de testículos que se continúan por un par de espermiductos; éstos se abren en un par de vesículas seminales. No tiene poro genital masculino como tal; los espermátóforos salen al exterior por ruptura de la pared del cuerpo de las digitelas.

Son protándricos. La fecundación es interna, autofecundación o cruzada. La segmentación es total, igual y radial; se forma una celoblástula que gástrula por embolia; la formación del celoma es por el método enterocélico pero un poco modificado, surge a partir de una evaginación posterior del arquéteron. El desarrollo es directo.

