

UROCORDADOS (= TUNICADOS)

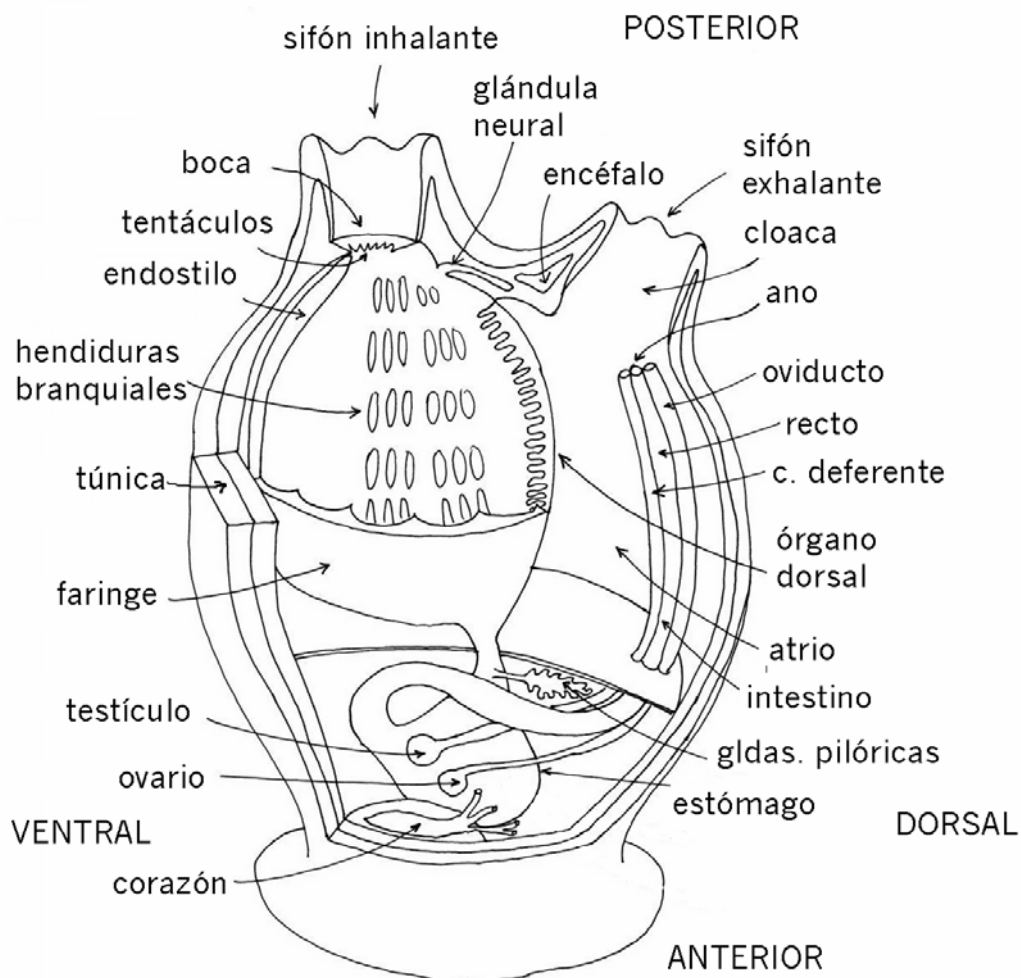
Unas 3000 especies hermafroditas; marinas y casi todas sésiles y unas pocas de vida libre; solitarias o coloniales. Tamaño comprendido entre varios mm y algunos cm; coloración variable. En el adulto no se mantienen la notocorda, el cordón nervioso ni la cola postanal; las características distintivas de los Cordados sólo aparecen en la larva. El cuerpo está cubierto por una túnica de secreción, la túnica o manto; está formada por una secreción ectodérmica gelatinosa de tunicina (un tipo de celulosa); contiene agua, proteínas y carbohidratos. Hacia ella migran células mesodérmicas que le confieren un carácter conjuntivo y también algunos vasos sanguíneos. Con faringotremia; alimentación por filtración.

CELOMA:

No existen cavidades celómicas.

Cavidades:

- Cavidad pericárdica.
- El epicardio: Es un tubo simple paralelo al tubo digestivo; se origina como una doble evaginación endodérmica a ambos lados de la base de la faringe; ambas evaginaciones su fusionan y se alargan.



TUBO DIGESTIVO:

Boca

Faringe: Está situada en la cavidad peribranchial o atrio.

- Hendiduras faríngeas, branquiales o estigmas – puede haber miles.
- Endostilo: Es un surco glandular que produce una mucoproteína iodada; puede fijar yodo al igual que la tiroides de los vertebrados.
- Órgano dorsal

Esófago

Estómago con glándulas pilóricas de función desconocida.

Intestino

Recto

Año

APARATO CIRCULATORIO:

Tienen un corazón ventral dentro de la cavidad pericárdica; es un tubo corto en forma de U. A partir de él surgen vasos sanguíneos que corresponden con lagunas sin paredes, localizadas en el mesénquima.

La dirección de la circulación sanguínea cambia de sentido; el corazón envía durante un cierto tiempo la sangre hacia delante y luego hacia atrás, durante dos o tres minutos.

La sangre contiene elementos que no aparecen en otros animales como el vanadio o el niobio, en concentraciones superiores a las del agua marina; se desconoce su papel.

EXCRECIÓN:

Carecen de órganos excretores especiales. Algunas especies desarrollan riñones de almacenamiento por acumulación de sustancias de excreción sólidas en células conjuntivas.

SISTEMA NERVIOSO: Está simplificado por adaptación a la vida sésil.

- A partir del tubo neural se forma la glándula neural que comunica con la cavidad bucal. A menudo es considerada como homóloga de la hipófisis de los vertebrados; se desconoce su función.
- El encéfalo se reduce durante la metamorfosis y es sustituido por un ganglio cerebral nuevo, pequeño y compacto.

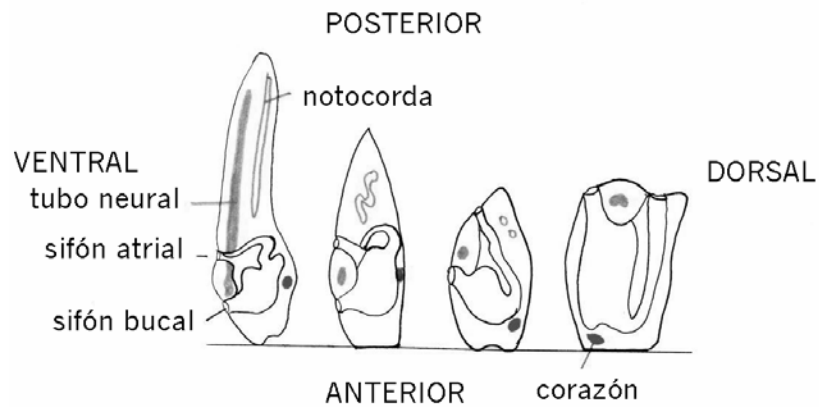
REPRODUCCIÓN:

R. asexual:

Se produce mediante **gemación** en formas coloniales. También presentan procesos de **regeneración**.

R. sexual:

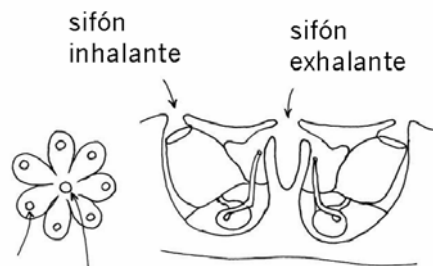
Hermafroditas; con gónadas simples que se abren a través de un conducto. Fecundación externa. Puede haber incubación dentro del sifón atrial. Desarrollo indirecto mediante una **larva renacuajo** que sufre metamorfosis.



ORGANIZACIÓN COLONIAL:

Existen varios tipos de colonias que se han originado en varias ocasiones y de forma independiente.

- Individuos separados unidos mediante estolones.
- Individuos que permanecen unidos a través de la parte basal de su túnica.
- Todos los individuos están embebidos en una túnica común.



CLASIFICACIÓN:

ASCIDIACEA: Bentónicos.

THALIACEA y **LARVACEA:** Llevan vida planctónica como nadadores libres.