

Las plantas en la Región de Murcia Diversidad, conservación y usos





Índice 2ª sesión

1. Los nombres de las plantas
2. Flora y vegetación
3. El clima y las plantas
4. Pisos de vegetación
5. Provincias florísticas en Murcia



Los nombres de las plantas

- Las plantas se pueden denominar de dos modos fundamentales:
 - ✓ **Nombres populares**
 - ✓ **Nombres científicos**
- Los nombres **populares** son más fáciles de memorizar, pero:
 - ✓ El mismo nombre se aplica a veces a varias plantas
 - ✓ La misma planta tiene nombres diferentes según la comarca, las partes de la planta o la época de recolección
 - ✓ Hay plantas de las que no se conocen nombres populares



Los nombres de las plantas

MEJORANAS



Origanum vulgare



Thymus membranaceus



Thymus mastichina

Los nombres de las plantas

CANTUESOS



Lavandula stoechas



Thymus moroderi

Los nombres de las plantas

- **¿Por qué los nombres científicos?:**
 - ✓ Un único nombre en todo el mundo (Código Internacional de Nomenclatura Botánica).
 - ✓ Dos palabras latinas (evita diferencias entre los distintos idiomas), en letra *cursiva* o, en escritura manual, subrayada.
- **Formación del nombre científico:**
 - ✓ Primera palabra (nombre del género), con la primera letra mayúscula.
 - ✓ Segunda palabra (nombre o epíteto específico), en minúsculas.
 - ✓ Tras el nombre científico, abreviaturas de los nombres de los científicos que lo propusieron por vez primera (en textos no estrictamente formales se suele omitir).

Los nombres de las plantas

Familia: Labiadas

Nombre del género: *Thymus*

Nombre específico: *hyemalis*

Abreviatura autores: Lange

Nombres populares: Tomillo rojo, tomillo de invierno, tomillo,

***Thymus hyemalis* Lange**



Los nombres de las plantas

Familia: Labiadas

Nombre del género: *Sideritis*

Nombre específico: *ibanyezii*

Abreviatura autores: Pau

Nombres populares:
Rabogato, cañamillo, ...

***Sideritis ibanyezii* Pau**





Los nombres de las plantas



Thymus hyemalis



Thymus vulgaris



Los nombres de las plantas



Sideritis ibanyezii



Sideritis murgetana



Flora y vegetación

- Llamamos **Flora** de un territorio al **conjunto** de las **especies de plantas silvestres** que se da en el mismo.
 - ✓ La Flora de Murcia que se conoce en la actualidad es de unas 2 000 especies, casi un tercio de la flora de la España peninsular.
- La **flora** de un territorio **incluye**
 - ✓ Especies establecidas en el mismo desde hace mucho tiempo (**nativas**)
 - ✓ Especies que se han establecido en tiempos relativamente recientes y se han adaptado bien al territorio (**naturalizadas**, p.e. muchas americanas)
 - ✓ Especies que se escapan de cultivo (agrícola o de jardín), aunque sin llegar a extenderse (**adventicias**)

Flora y vegetación



Flora y vegetación

Adventicia



Triticum aestivum (trigo)

Naturalizada



Oxalis pes-caprae (vinagrillo)



Flora y vegetación

- Estas 2 000 especies no se distribuyen de forma homogénea por toda la provincia
 - ✓ Algunas sólo viven en ciertas zonas de la región (p.e. en la zona del Altiplano, el brezo *-Erica multiflora-*).
 - Otras sólo se dan en ciertos tipos de ambientes (p.e. la sopaenvino *-Limonium caesium-* en saladares).
 - Las hay que sólo se dan en un cierto intervalo de altitud (ej. la el albardín o berceo *-Lygeum spartum-*, entre los 0 y 1 000 m).



Flora y vegetación

Brezo



Erica multiflora

Sopaenvino



Limonium caesium


Berceo



Lygeum spartum

Flora y vegetación

- Aquellas plantas que estando presentes en una determinada zona tienen semejantes necesidades ecológicas se podrán encontrar conviviendo con mucha frecuencia.
- Por ejemplo, en las partes secas del saladar, conviven en el término de Murcia con mucha frecuencia la sopaenvino y el berceo formando herbazales muy llamativos en la época de floración de la primera especie.



Berceo o albardín

Sopaenvino o siempreviva

Herbazal de sopaenvino y berceo Boquera de Tabala (Murcia)



Flora y vegetación

- En otras palabras, las especies colonizan un territorio agrupándose con frecuencia en pequeños conjuntos de composición florística más o menos estable.
- Estas agrupaciones se denominan **Comunidades vegetales** (ej. comunidad de sopaenvino y berceo).
- Si la flora comprende el conjunto de especies de plantas silvestres propio de un territorio dado, su **Vegetación** es el conjunto de comunidades vegetales que se da en él.



Triguera

Mata mosquera

Comunidad de pastizales de cunetas y ramblas con trigueras (*Piptatherum miliaceum*) y matas mosqueras (*Dittrichia viscosa*)



Comunidad herbácea de espartal (*Stipa tenacissima*)



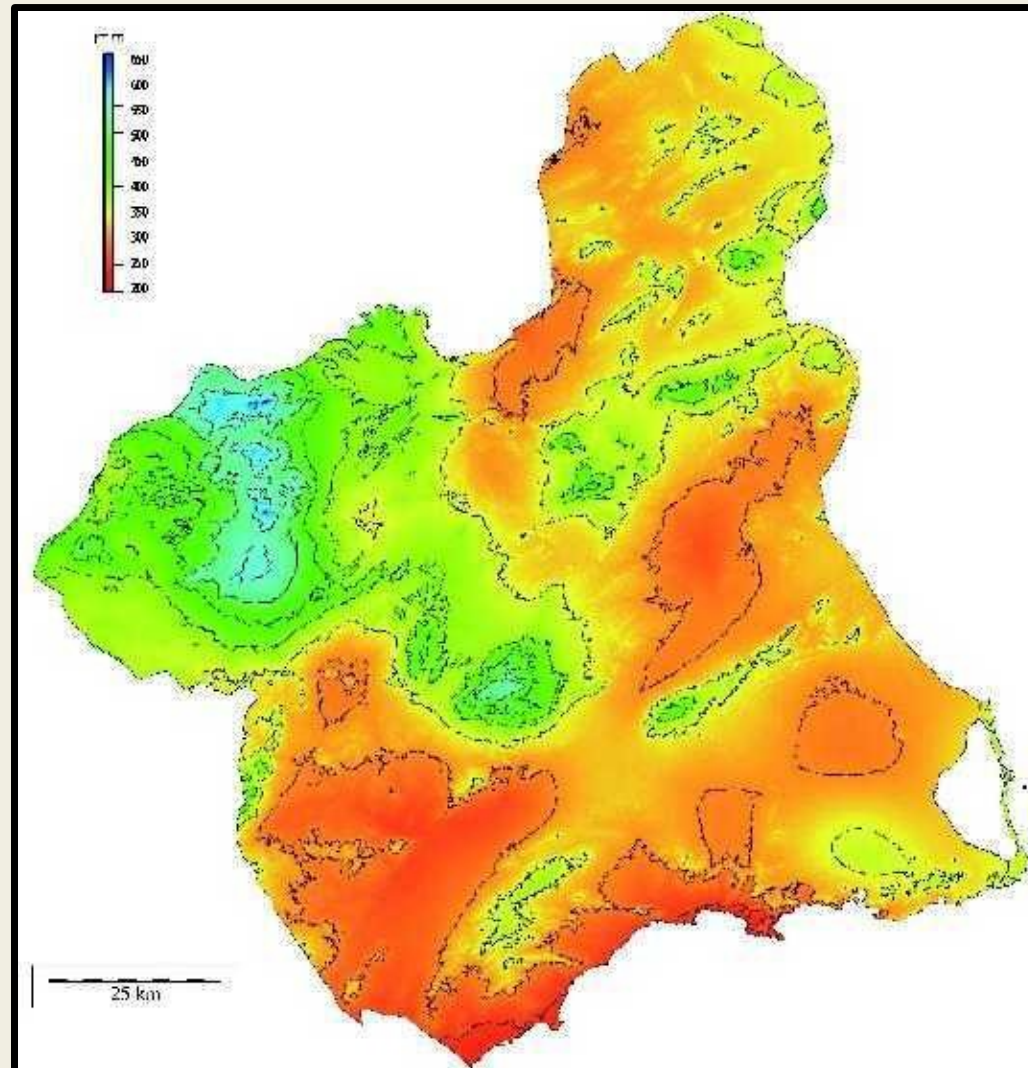
Comunidad de matorral de alta montaña con tollaga y *Genista longipes*

El clima y las plantas

- Uno de los elementos ambientales que más influencia tiene en la distribución de las plantas y comunidades vegetales es el **clima**.
- El **clima** en Murcia es de tipo **Mediterráneo**, con inviernos nunca demasiado fríos y veranos calurosos y sin lluvia. Las precipitaciones se distribuyen entre el otoño y la primavera.
- Hay algunos factores climáticos cuya variación en la provincia de Murcia es fundamental para saber porqué ciertas especies están en algunas partes del territorio y no en otras.
 - ✓ Lluvia
 - ✓ Temperaturas medias
 - ✓ Temperaturas máximas
 - ✓ Temperaturas mínimas

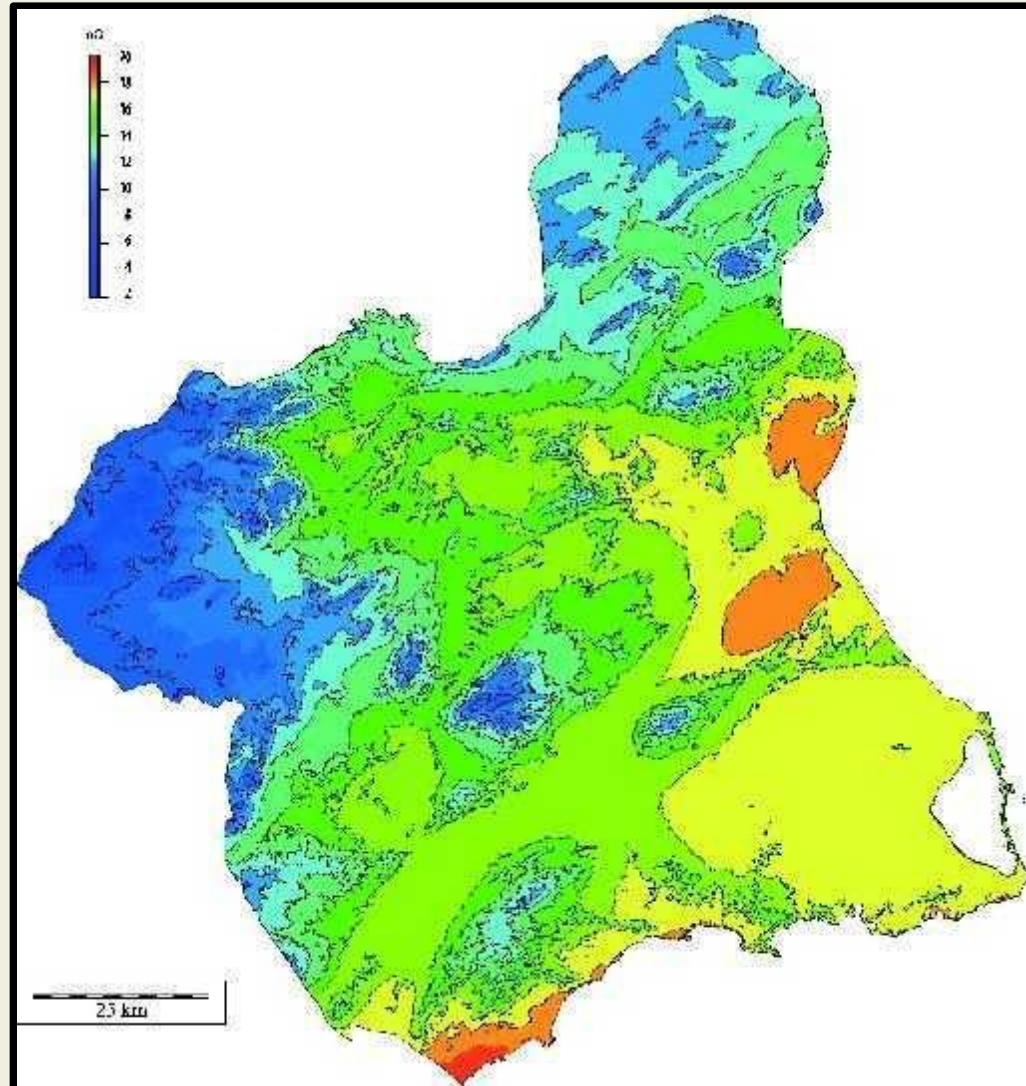


El clima y las plantas: luvias

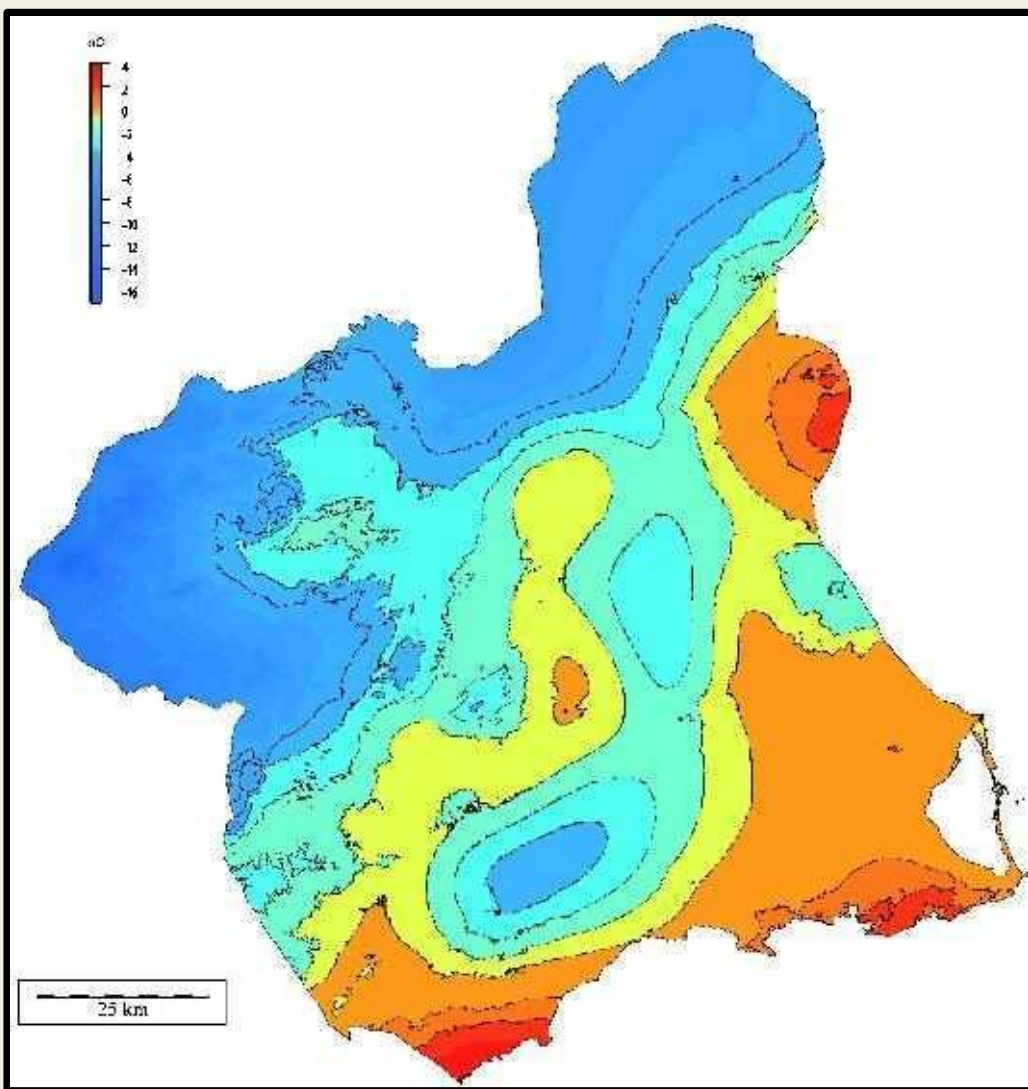
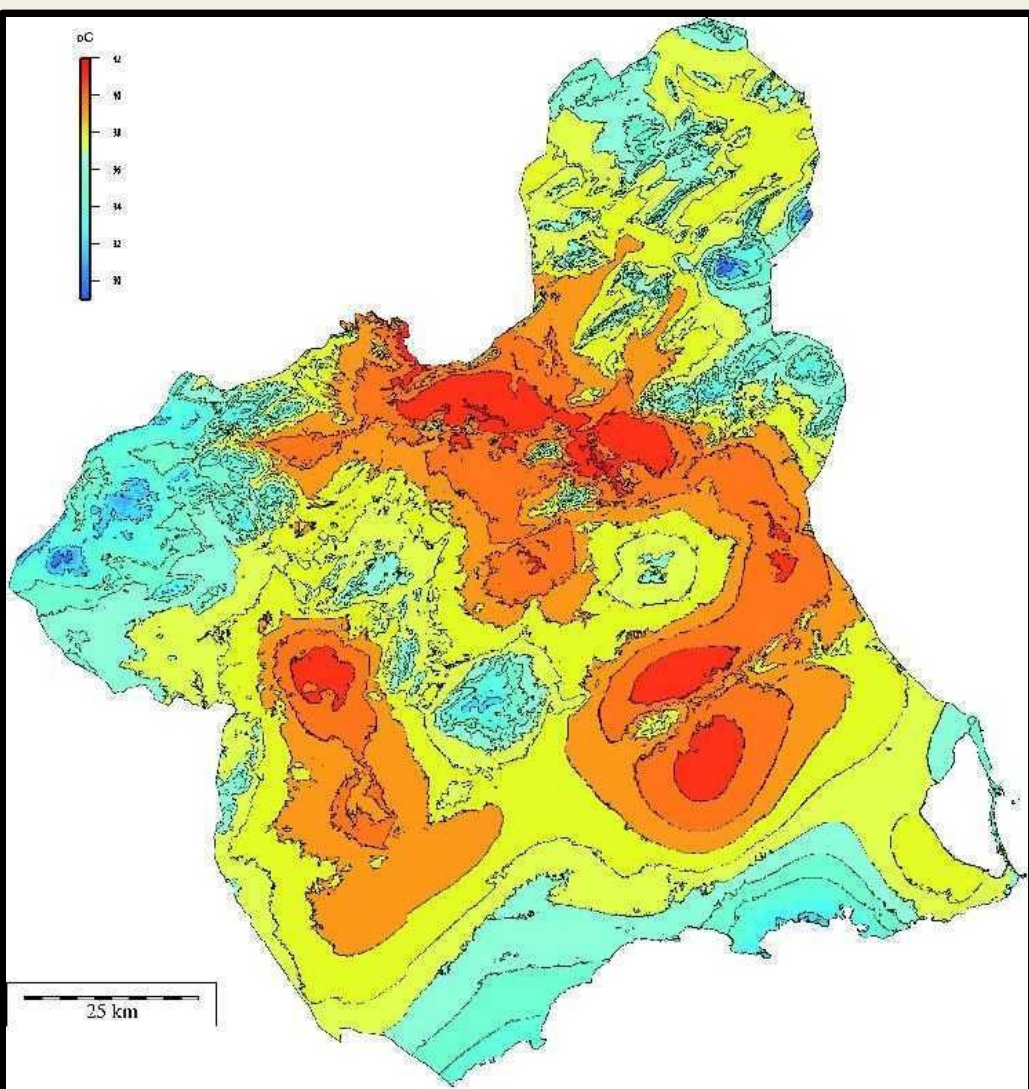




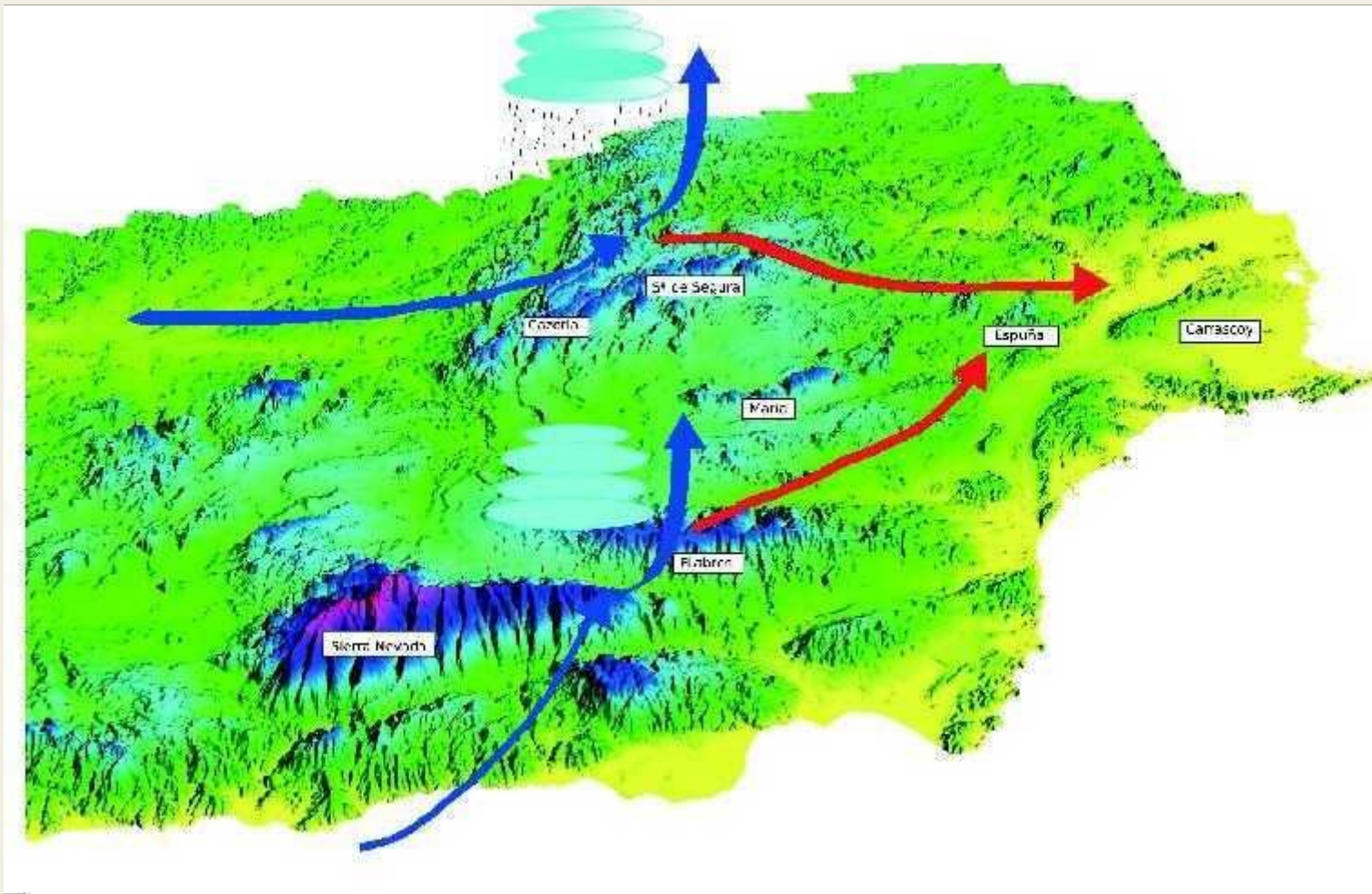
El clima y las plantas: temperaturas medias



El clima y las plantas: temperaturas máximas y mínimas



El clima y las plantas: el efecto Föhn





Pisos de vegetación

- Las temperaturas medias en Murcia descienden conforme vamos desde una zona hacia el polo más cercano, desde la costa hasta el interior o ascendemos en las montañas.
- El descenso de temperaturas es más rápido con el ascenso a una montaña.
- El valor promedio del descenso de la temperatura media anual es de $0,65\text{ }^{\circ}\text{C}$ por cada 100 metros de ascenso en altitud.
- Esto es equivalente a acercarse 100 km al polo más cercano en una zona de llanura.



Pisos de vegetación

- Las plantas y las comunidades vegetales son muy sensibles a este descenso de temperaturas, por lo que cada cierto intervalo de altitud (diferente en solana y umbría), muchas desaparecen, incapaces de resistir los fríos, otras que eran escasas o ni se daban comienzan a ser frecuentes; mientras que las hay que tienen un espectro ecológico más amplio y siguen presentándose.
- La flora y la vegetación se dispone en las montañas, como respuesta a estos cambios de temperatura, formando bandas o cinturones, con alguna diferencia de altitud entre solana y umbría, que se denominan **Pisos de Vegetación**.


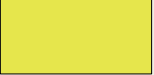





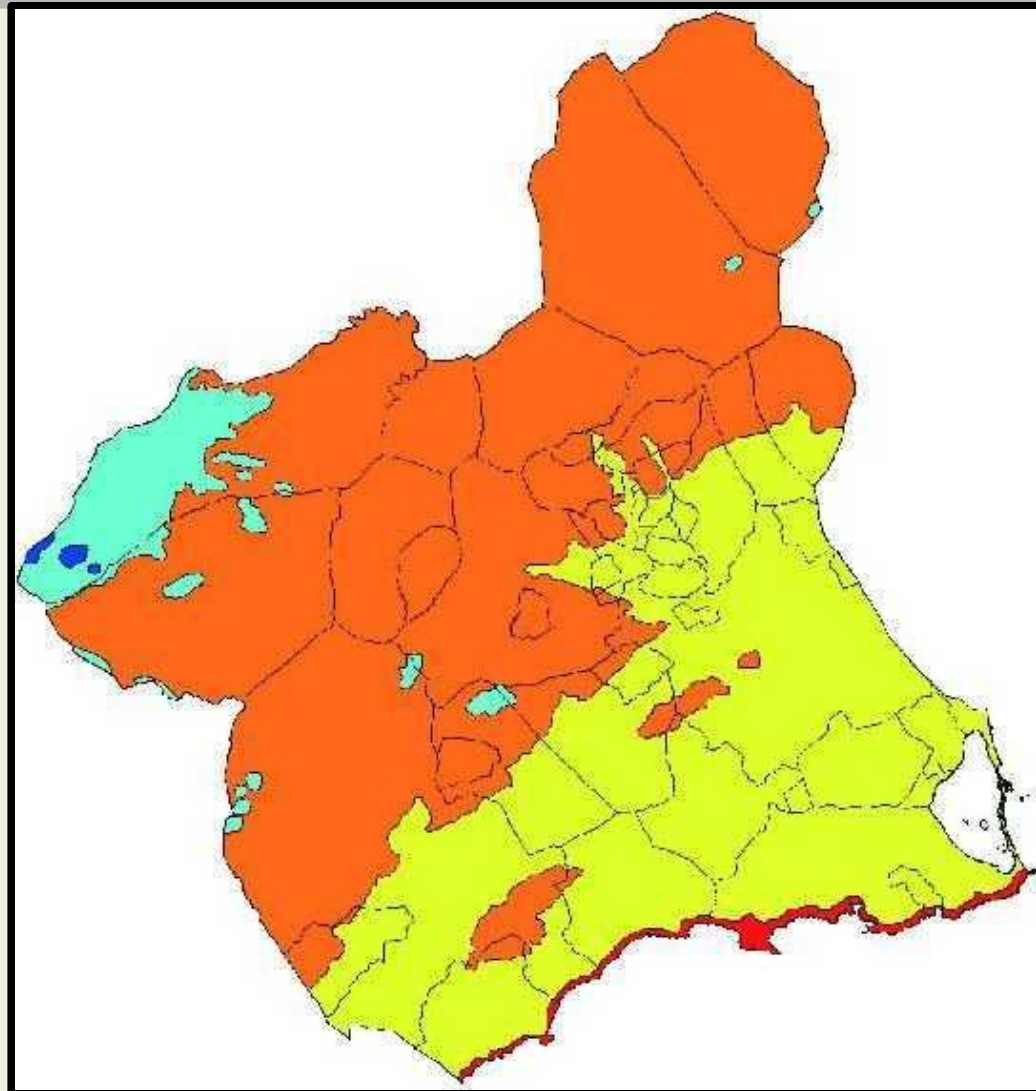
Pisos de vegetación

- Los Pisos de Vegetación reconocidos en la Región de Murcia son:
 - ✓ Piso **Litoral cálido** (Inframediterráneo)
 - ✓ Piso **Sublitoral** (Termomediterráneo)
 - ✓ Piso **de Meseta** (Mesomediterráneo)
 - ✓ Piso **de Montaña** (Supramediterráneo)
 - ✓ Piso **de Alta Montaña** (Oromediterráneo)



Pisos de vegetación

-  **Inframediterráneo**
-  **Termomediterráneo**
-  **Mesomediterráneo**
-  **Supramediterráneo**
-  **Oromediterráneo**



Pisos de vegetación

- **Litoral cálido (Inframediterráneo)**
 - ✓ Estrecha banda discontinua en las zonas costeras.
 - ✓ Sin heladas, clima muy suavizado por la influencia del mar.
 - ✓ Precipitaciones escasas (semidesierto), aunque compensada por la elevada humedad ambiental.
 - ✓ La planta más característica es el cornical (*Periploca angustifolia*), que pierde repetidamente las hojas en los periodos secos, pero que tan pronto llueve echa nuevas hojas y como las temperaturas son siempre suaves, casi de inmediato está en flor.
 - ✓ Uso del territorio: turístico; si hubiera más terrenos cultivables y agua suficiente, algunas plantas tropicales irían bien (aguacate, papaya, chirimolla, mango, plátanos).

Pisos de vegetación

Cornical



Periploca angustifolia

Aulaga



Teucrium lanigerum



Launaea arborescens



Pisos de vegetación

- **Sublitoral (Termomediterráneo)**
 - ✓ La mayor parte del tercio sur provincial.
 - ✓ Posibilidad de heladas poco pronunciadas, mayor diferencia entre temperaturas máximas y mínimas.
 - ✓ La palma chica (*Chamaerops humilis*) es una de las especies más característica, aunque ha sido arrasada en muchas zonas (jardinería)
 - ✓ En Lorca entra una planta del Sahara septentrional, el azofaifo (*Ziziphus lotus*).



Pisos de vegetación

- **Sublitoral (Termomediterráneo)**
 - ✓ En la Sierra de Cartagena una joya africana, la sabina (*Tetraclinis articulata*).
 - ✓ En las umbrías es ya habitual la presencia de pinares de pino carrasco.
 - ✓ Muy alterado, principal zona de asentamientos humanos desde muy antiguo y cultivos de todo tipo, destacando los de limoneros.

Pisos de vegetación

Palma chica



Chamaerops humilis



Osyris lanceolata

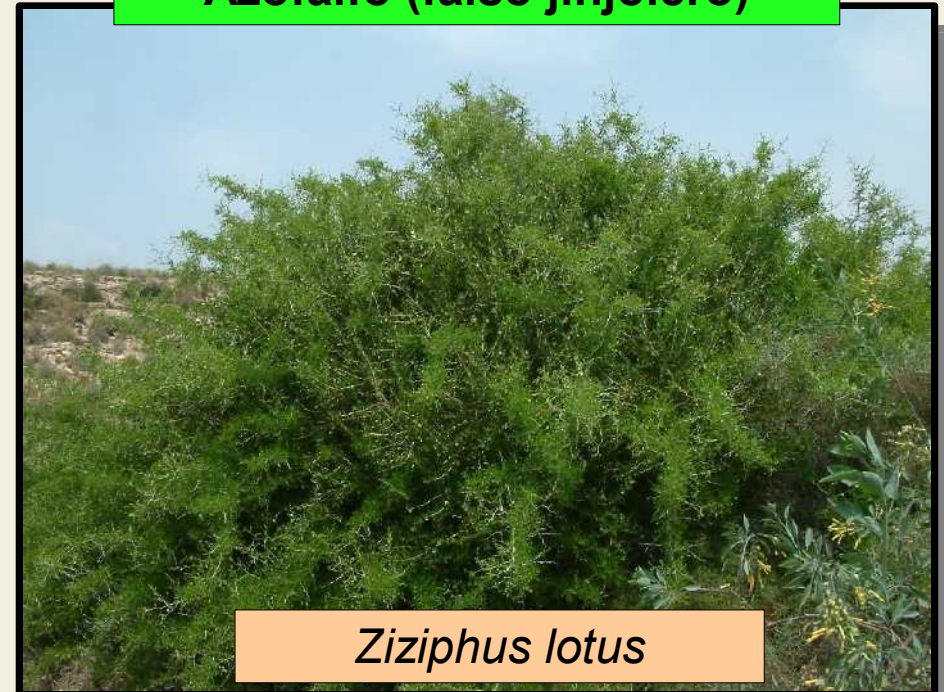
Pisos de vegetación

Sabina de Cartagena



Tetraclinis articulata

Azofaifo (falso jinjolero)



Ziziphus lotus

Pisos de vegetación

- **De Meseta (Mesomediterráneo)**
 - ✓ Muy extendido en la mitad norte provincial (> 6 400 km²); piso de mayor extensión.
 - ✓ Las heladas eliminan a muchas plantas de zonas cálidas.
 - ✓ En las zonas más secas el coscojar (*Quercus coccifera*) y el lentiscar (*Pistacia lentiscus*) dominan junto con el espartal y romerales.
 - ✓ Zonas algo más lluviosas con encinares de meseta (*Quercus rotundifolia*).
 - ✓ Muy extendidos cultivos de cereal, vid y olivar.
 - ✓ Interior de Lorca (Zarcilla, La Paca, etc.) y zonas montañosas

Pisos de vegetación

Coscoja, chaparra



Quercus coccifera

Lentisco



Pistacia lentiscus

Pisos de vegetación

Encinar, carrascal



Bosque de *Quercus rotundifolia*

Campo cerealista





Pisos de vegetación

- **De Montaña (Supramediterráneo)**
 - ✓ Comarca del NW y montañas por encima de los 1 100 (umbrías) -1 300 m (solanas).
 - ✓ Los inviernos se hacen muy crudos y en el matorral abundan plantas en almohadilla.
 - ✓ Desaparecen plantas muy importantes en los pisos inferiores, como la coscoja, el esparto, el berceo, etc.
 - ✓ Bosques variados, con encina, sabina albar, pino blanco, robles y arces.
 - ✓ Uso restringido a cereales, escasas huertas y ganadería extensiva.

Pisos de vegetación



Matorral almohadillado (España)

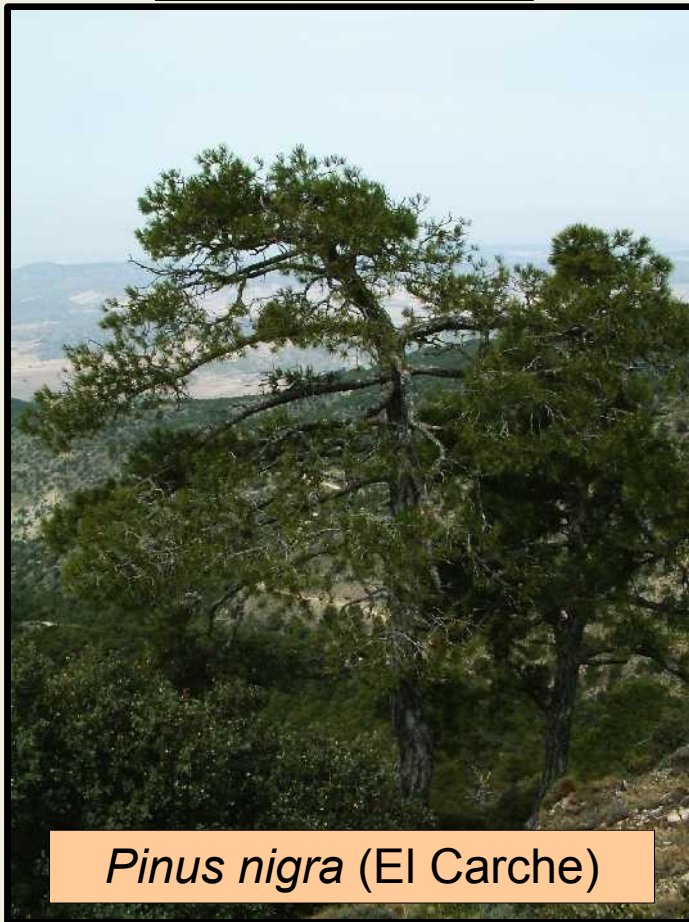
Sabinar de sabina albar



Bosque de *Juniperus thurifera*

Pisos de vegetación

Pino blanco



Pinus nigra (El Carche)

Arce, aceri



Acer granatense
(S^a de Villafuerte)

Pisos de vegetación

- **De Alta Montaña (Oromediterráneo)**
 - ✓ Por encima de los 1 700 – 1 800 m, confinado a las cumbres más elevadas de las montañas del NW (sierras Seca, Taibilla y de Los Odres).
 - ✓ Zonas rocosas con bosque abierto de pino blanco y matorral almohadillado rico en plantas de las montañas béticas.
 - ✓ Muchas especies exclusivas de estas zonas altas.
 - ✓ Uso del territorio mínimo, incluso escasa ganadería.

Pisos de vegetación

Pinar blanco abierto (Pico del Obispo)



Aliaga de montaña



Reinos, Regiones y Provincias Florísticas

- Las divisiones geográficas al uso son las administrativas
 - ✓ Albacete, Alicante, Almería, Murcia,
 - ✓ Relacionadas con hechos históricos, guerras, compras, etc.
- Otras divisiones son posibles, por ejemplo los geógrafos dividen los territorios en comarcas naturales.

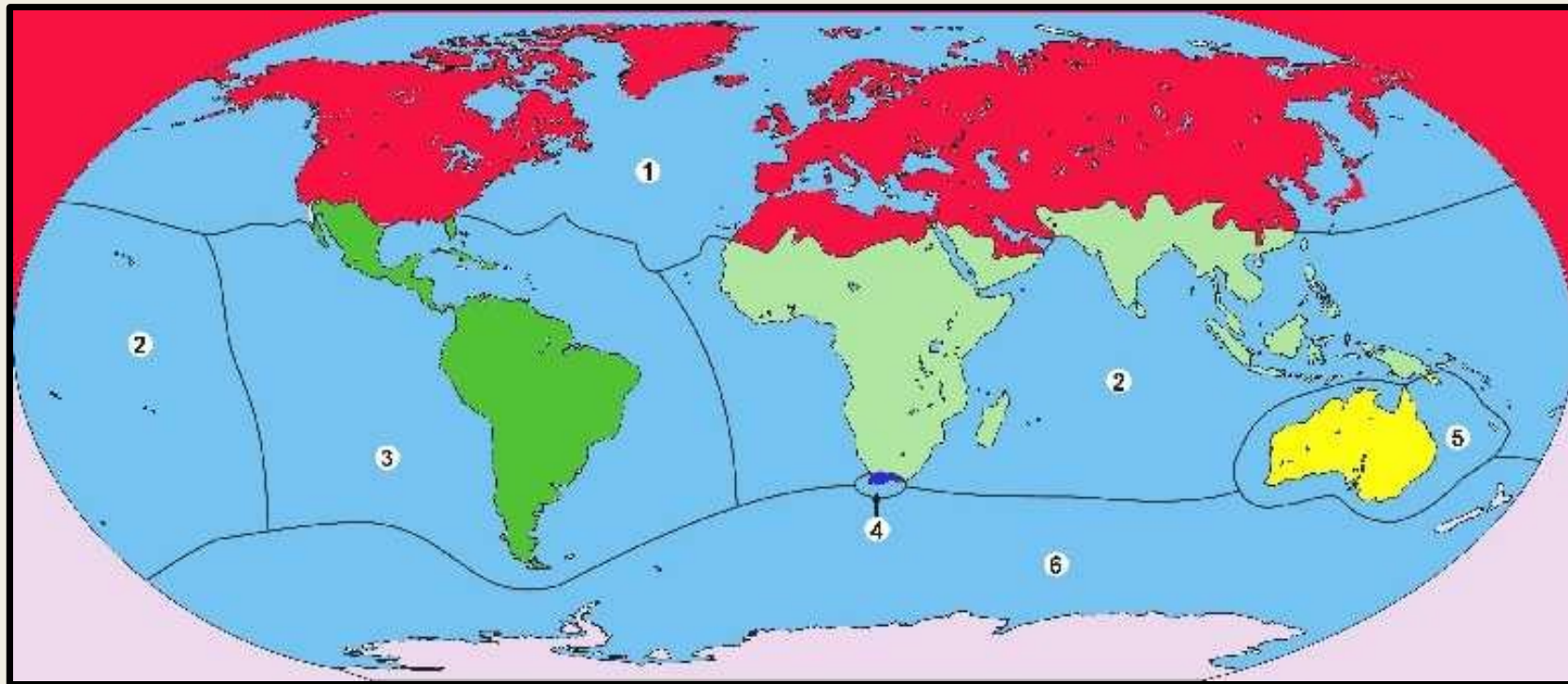
Reinos, Regiones y Provincias Florísticas



Reinos, Regiones y Provincias Florísticas

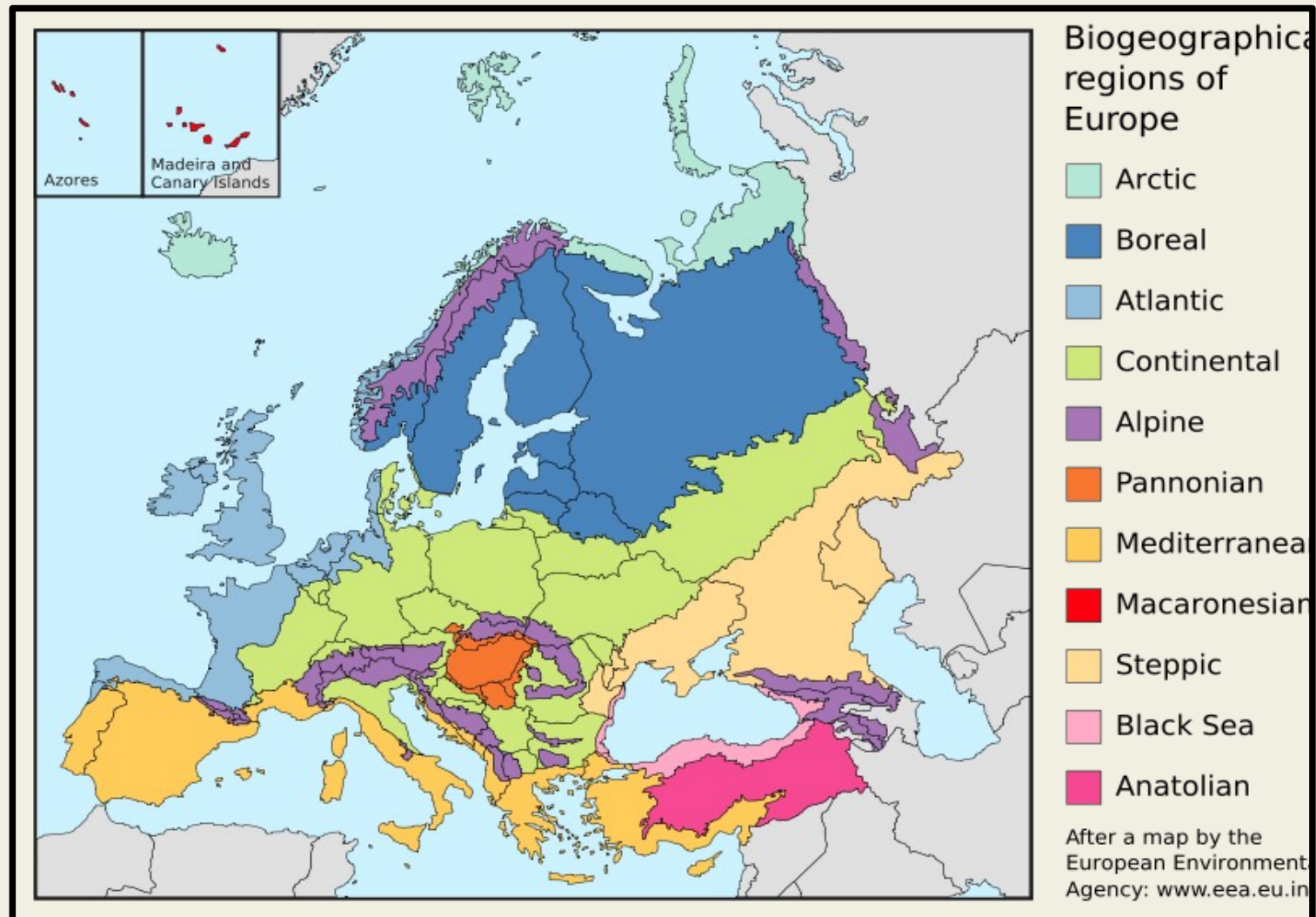
- Es posible dividir un territorio en zonas caracterizadas por tener un determinado componente de flora.
 - ✓ Las zonas así delimitadas se denominan **Provincias Florísticas**.
 - ✓ Varias provincias florísticas que comparten parte de su flora, se pueden considerar que forman parte de una misma **Región Florística**.
 - ✓ Varias regiones florísticas también pueden compartir elementos de la flora y agruparse para formar un **Reino Florístico**.

Reinos Florísticos



1	Holártico	3	Neotropical	5	Australiano
2	Paleotropical	4	Capense	6	Antártico

Regiones Florísticas



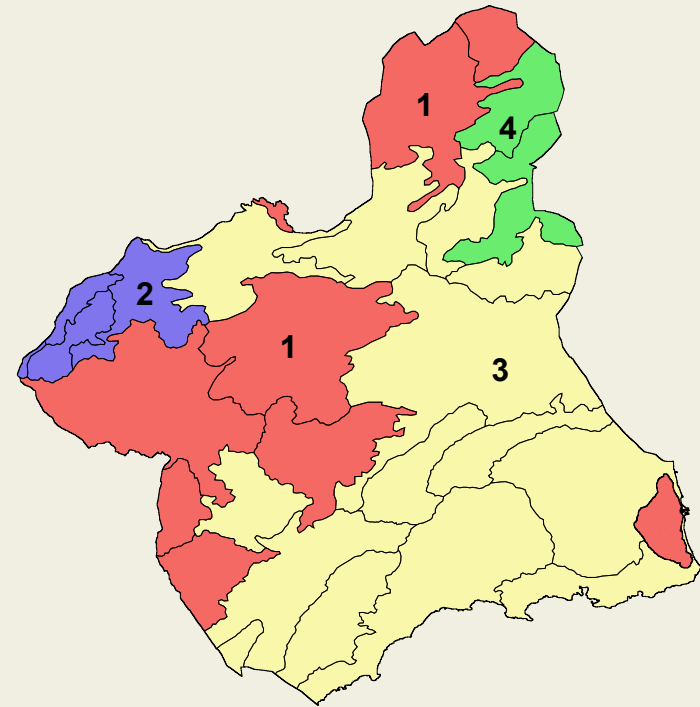
Provincias Florísticas

- 4. **Manchega** (Mediterránea-Ibérica Central)
- 5. **Levantina** (Catalano-Provenzal-Balear)
- 7. **Sureste semiárido** (Murciano-Almeriense)
- 8. **Andaluza** (Bética)



Provincias Florísticas

1. Manchega
2. Montañas andaluzas
3. Sureste semiárido
4. Levantina



Manchega

Cama del pastor



Genista pumila



Teucrium franchetianum



Manchega

Alhucema, salvia



Salvia lavandulifolia



Jurinea pinnata



Montañas andaluzas

Agracejo



Berberis hispanica

Inhiesta



Cytisus reverchonii



Montañas andaluzas

Lirios, pionía



Paeonia coriacea



Polygala boissieri



Sureste semiárido

Chumberillo de lobo



Caralluma europaea

Jara de Cartagena



Cistus heterophyllus

Sureste semiárido

Mata turmera



Varica de San José





Levantina

Aliaga



Ulex parviflorus

Bolaga



Thymelaea tinctoria



Levantina

Peberella, hierba
gaspachera



Saxifraga latepetiolata



Thymus piperella

Para aprender más

- Atlas Global de la Región de Murcia: <http://www.atlasdemurcia.com/>
- Poniendo en el buscador de Internet «Google» las palabras «Flora Murcia» accederá a varias páginas con información de la misma y muchas imágenes (recuerde seleccionar “imagen” para ver estas fotografías).
- Página web de Medio Ambiente en la Comunidad Autónoma de Murcia: <http://www.carm.es/medioambiente/>
- Curso sobre las plantas y la Tierra (Geobotánica) en la Universidad abierta de Murcia: <http://ocw.um.es/ciencias/geobotanica>
- Curso sobre las plantas y el hombre (Etnobotánica) en la Universidad abierta de Murcia: <http://ocw.um.es/ciencias/etnobotanica>



Polinización por aves, Protea
(Ciudad del Cabo, Sudáfrica)