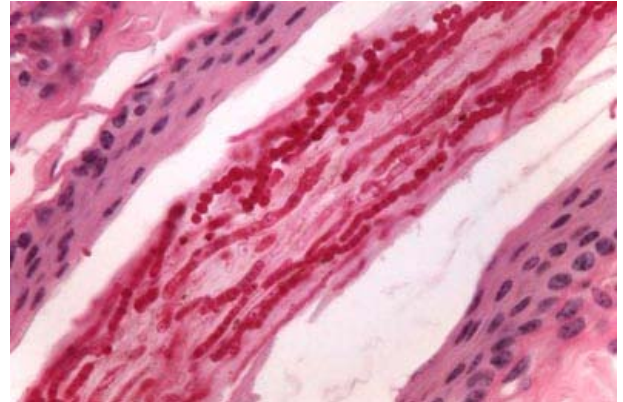


Autor: Miguel Ángel Gómez Sánchez

Piel. Tema 4



Dermatofitosis por *Trichophyton verrucosum*



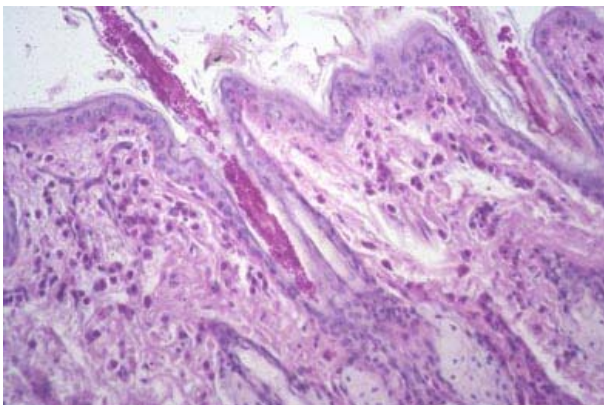
*Trichophyton verrucosum*, pelo, técnica del PAS



Dermatofitosis por *Trichophyton verrucosum*



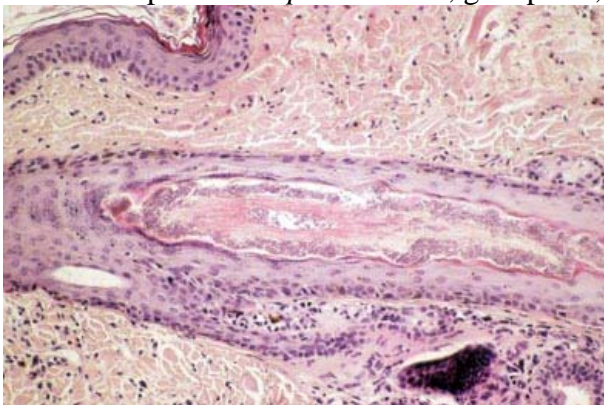
Tricofitosis humana por *Trichophyton verrucosum*



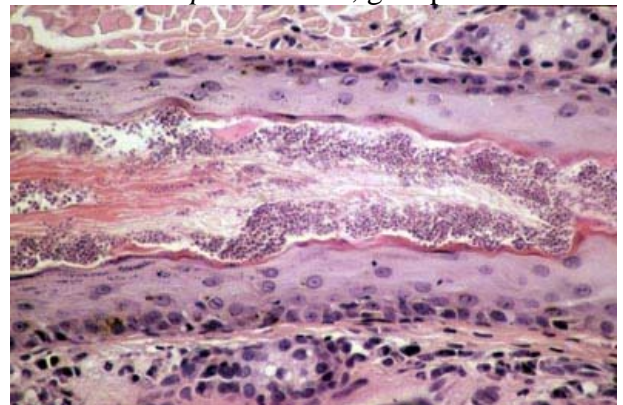
Dermatitis por *Microsporum canis*, gato persa, PAS



*Microsporum canis*, gato persa



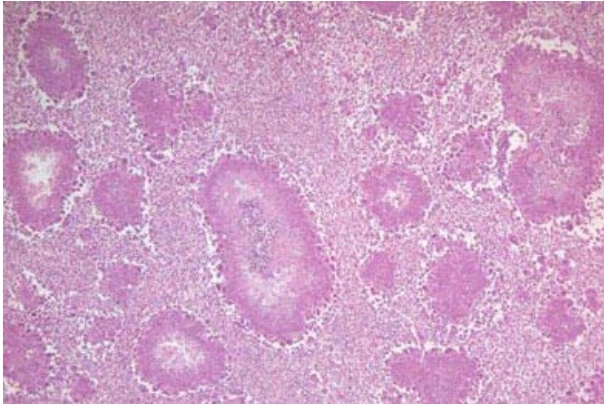
Perifoliculitis leve causada por *Microsporum canis*



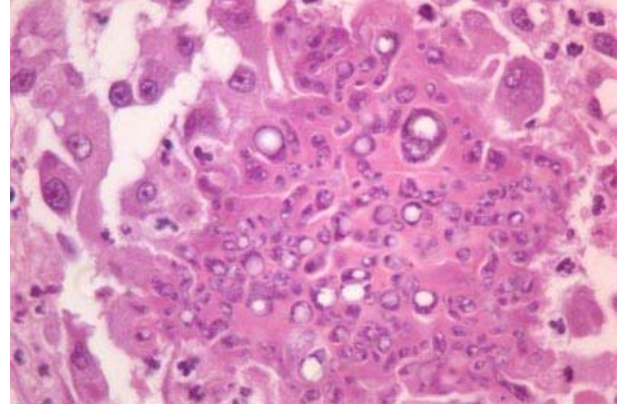
Hifas de *Microsporum canis*, perro



Autor: Miguel Ángel Gómez Sánchez



Histopatología de eumicetoma



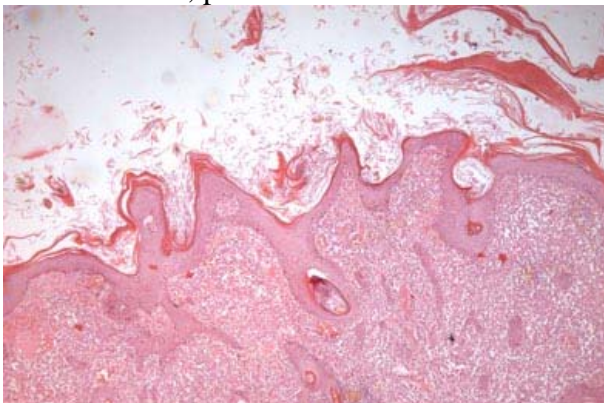
Aproximación de la imagen anterior



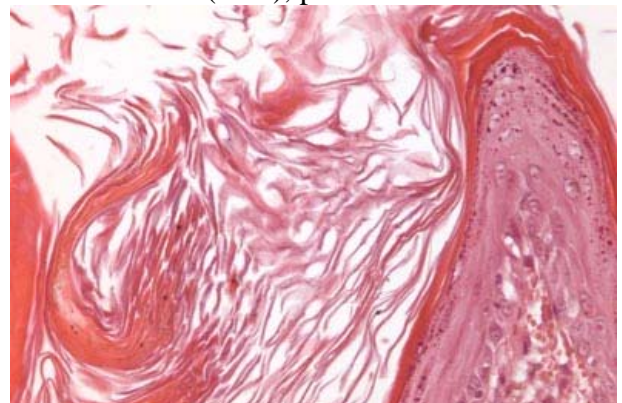
Leishmaniasis, perro



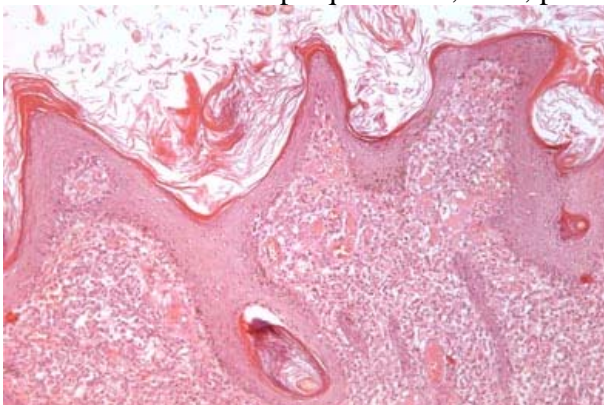
Leishmaniasis (Lish), perro



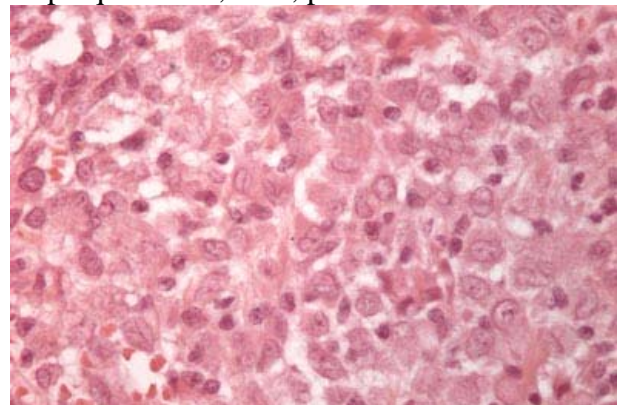
Dermatitis difusa e hiperqueratosis, Lish, perro



Hiperqueratosis, Lish, perro



Dermatitis difusa e hiperqueratosis, Lish, perro



Infiltrado de macrófagos, Lish, perro



Autor: Miguel Ángel Gómez Sánchez



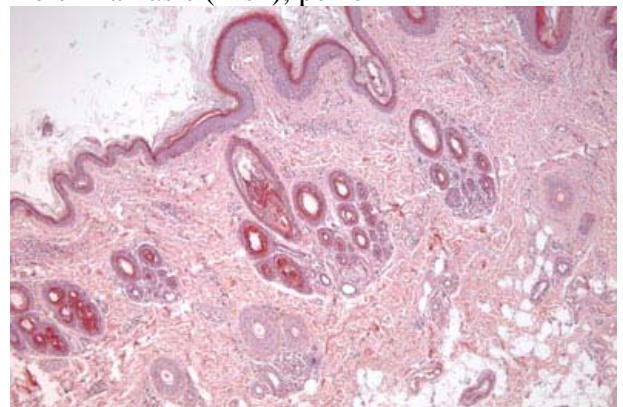
Leishmaniasis (Lish), perro



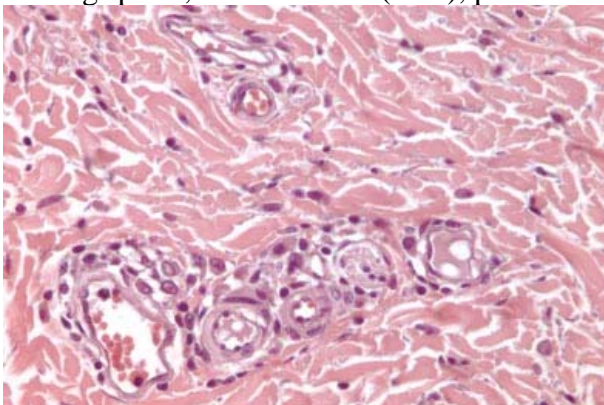
Leishmaniasis (Lish), perro



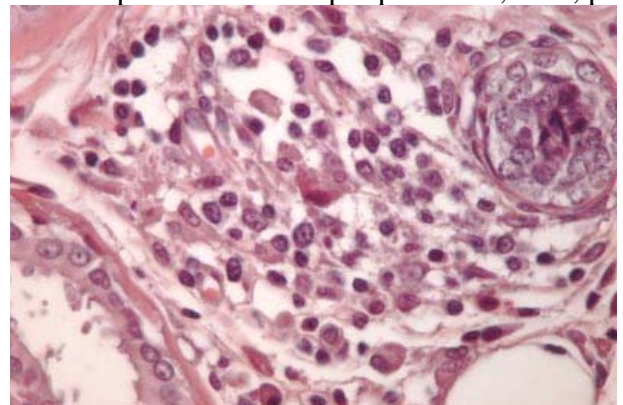
Onicogriposis, leishmaniasis (Lish), perro



Dermatitis perivascular e hiperqueratosis, Lish, perro



Leve infiltrado perivascular de células mononucleares y Perifoliculitis granulomatosa, Lish, perro



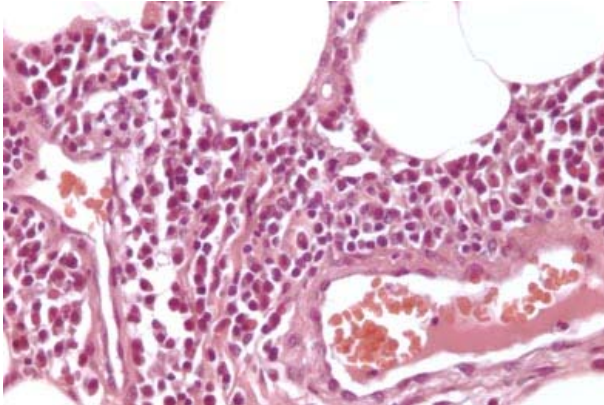
Úlcera, leishmaniasis (Lish), perro



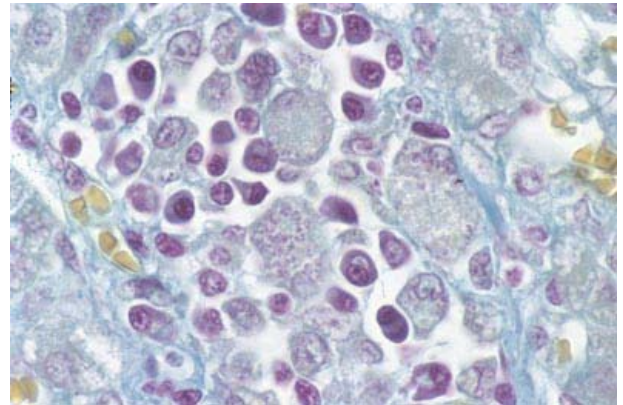
Úlcera, Lish, perro



Autor: Miguel Ángel Gómez Sánchez



Paniculitis difusa plasmacitaria, Lish, perro



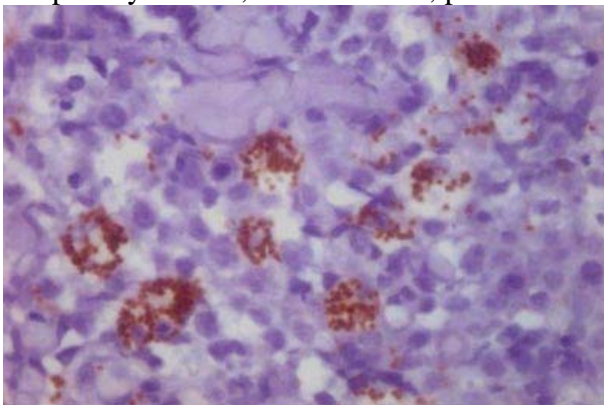
Leishmanias en macrófagos, técnica de Gallego



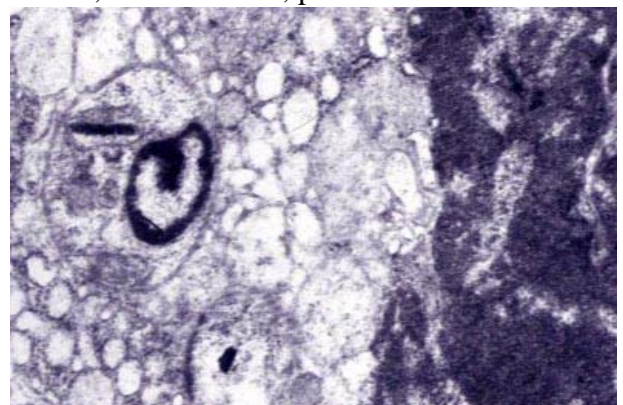
Alopecia y costras, leishmaniasis, perro



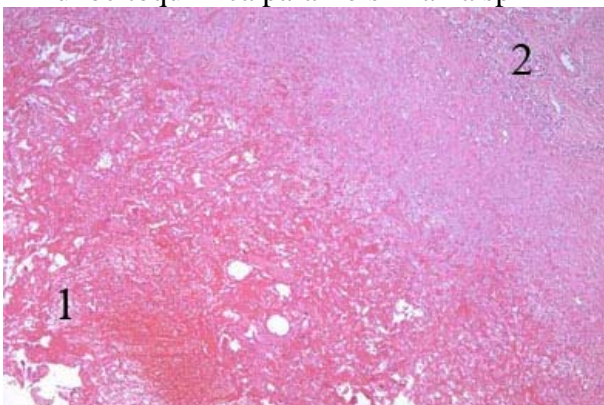
Úlcera, leishmaniasis, perro



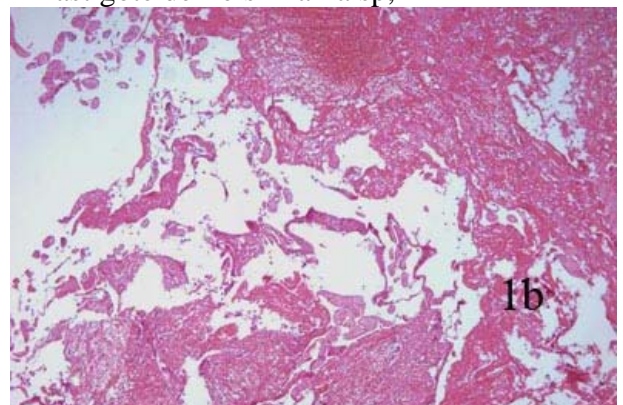
Inmunocitoquímica para Leishmania sp



Amastigote de Leishmania sp, M-E

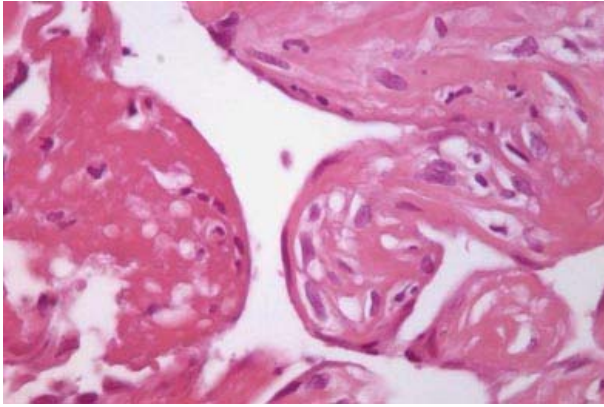


Lesión por microfilaria de *Dirofilaria immitis*, perro Aproximación de la zona 1

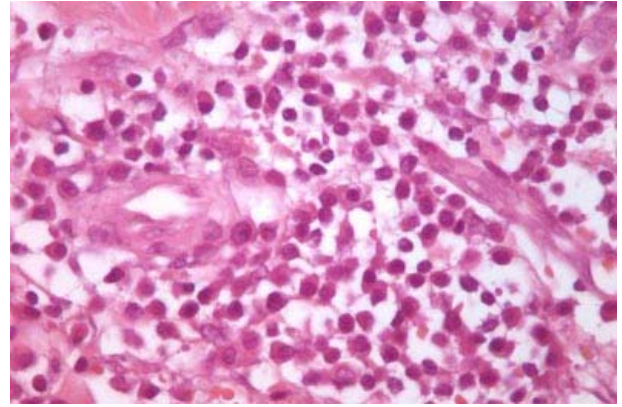




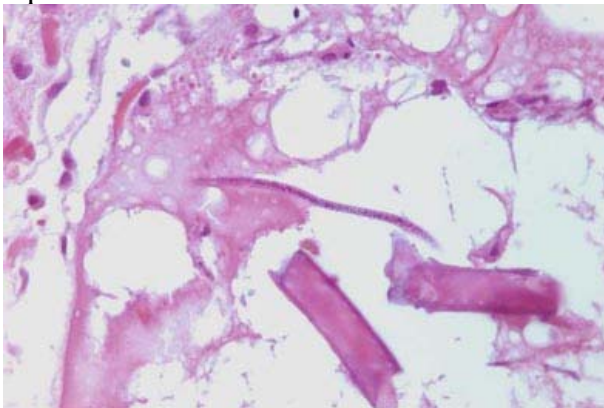
Autor: Miguel Ángel Gómez Sánchez



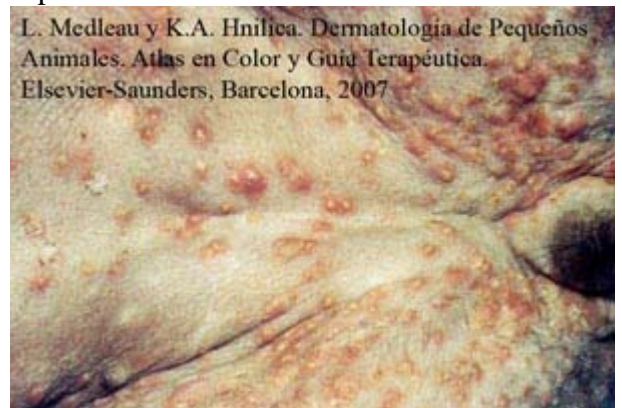
Aproximación de la zona 1b



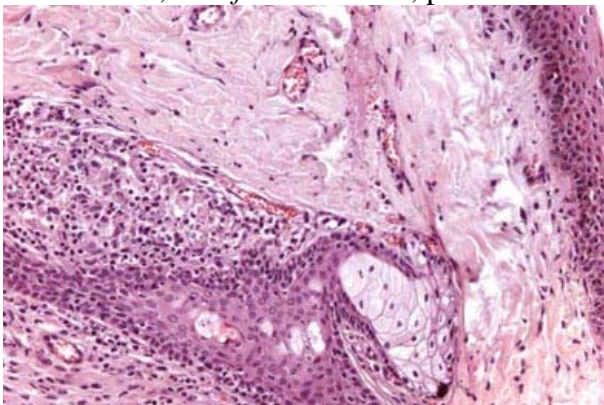
Aproximación de la zona 2



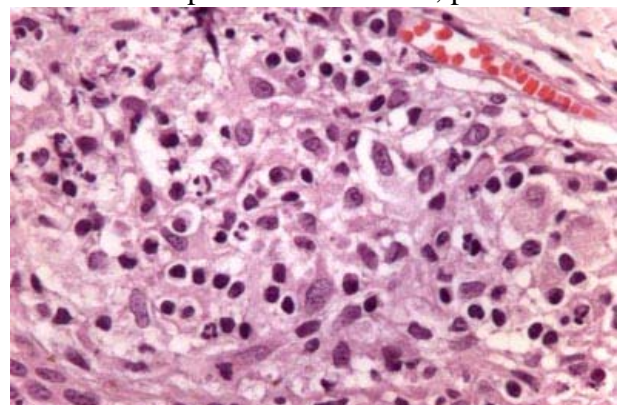
Microfilaria, *Dirofilaria immitis*, perro



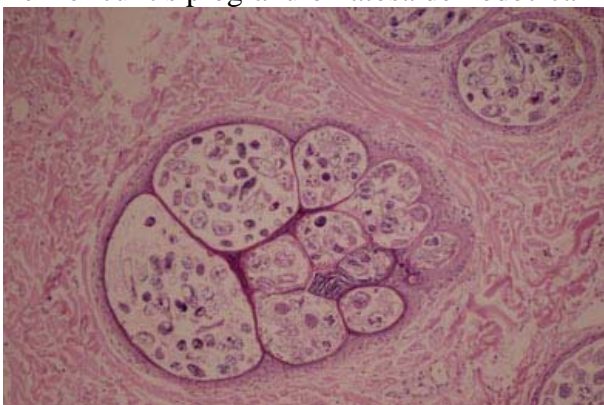
Furunculosis por *Demodex canis*, perro



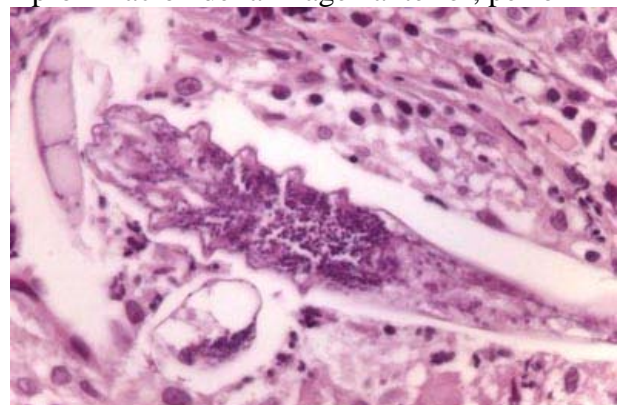
Perifolliculitis piogranulomatosa demodéica



Aproximación de la imagen anterior, perro



Folículos pilosos con *Demodex canis*, perro



*Demodex canis*, perro



Autor: Miguel Ángel Gómez Sánchez



Sarna sarcóptica, *Sarcoptes scabiei*, conejo



Conejo de la imagen anterior en decúbito supino



Sarna sarcóptica, *Sarcoptes scabiei*, cuello, cerdo



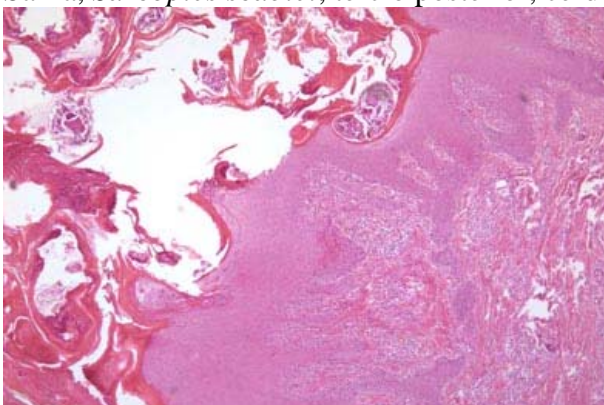
Sarna sarcóptica, *Sarcoptes scabiei*, manos



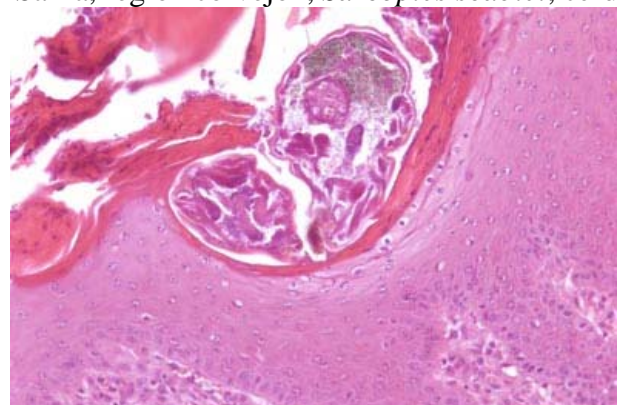
Sarna, *Sarcoptes scabiei*, tercio posterior, cerdo



Sarna, región corvejón, *Sarcoptes scabiei*, cerdo



Dermatitis por *Sarcoptes scabiei*, cerdo



Parte del ácaro *Sarcoptes scabiei*, piel, cerdo



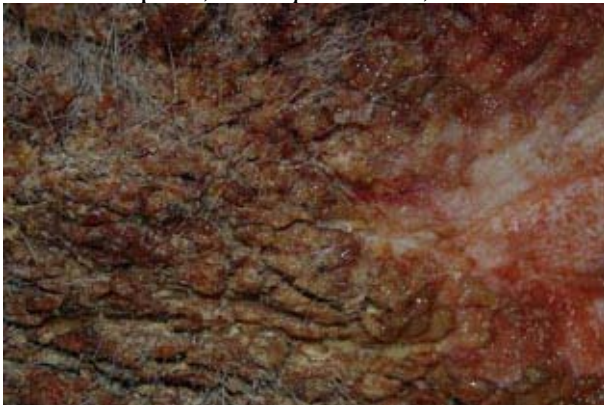
Autor: Miguel Ángel Gómez Sánchez



Sarna soróptica, *Psoroptes bovis*, ternero charolés Sarna soróptica, *Psoroptes bovis*, ternero charolés

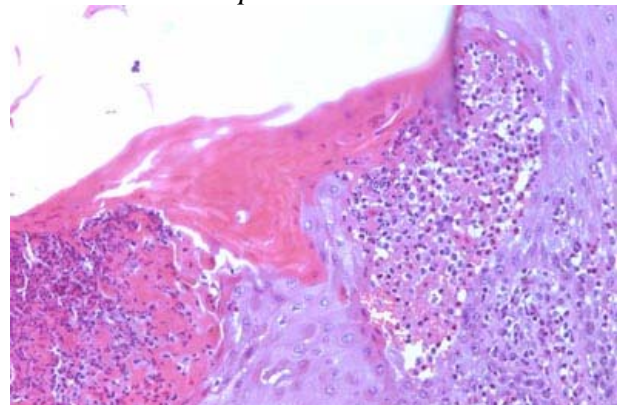
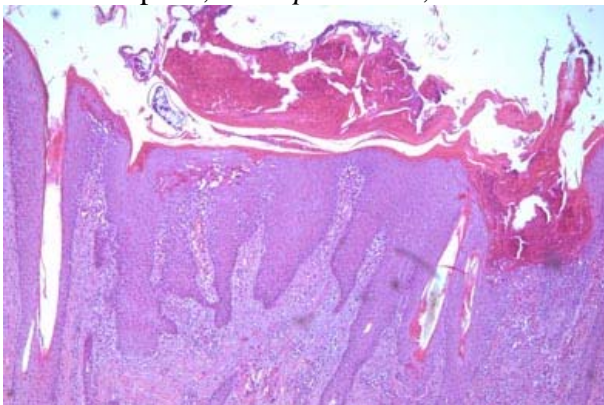


Sarna soróptica, *Psoroptes bovis*, ternero charolés Sarna soróptica, *Psoroptes bovis*, ternero charolés



Sarna soróptica, *Psoroptes bovis*, ternero charolés

*Psoroptes bovis*

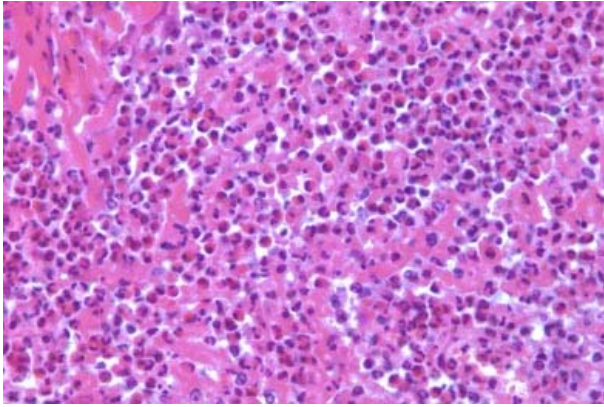


Piel, sarna, ternero

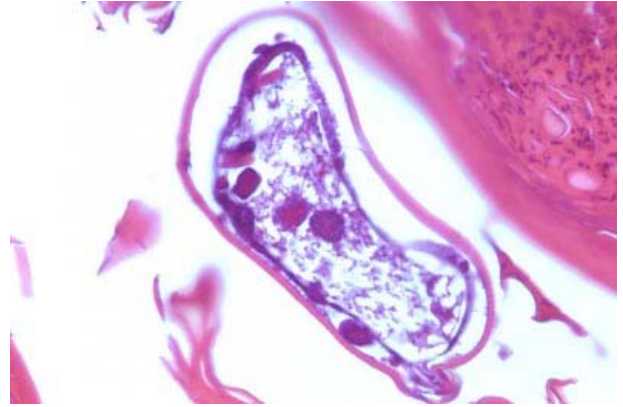
Epidermis, sarna, ternero



Autor: Miguel Ángel Gómez Sánchez



Eosinófilos, sarna, ternero



Parte del ácaro, superficie epidermis, sarna, ternero



Piojo humano, *Pediculus humanus humanus*



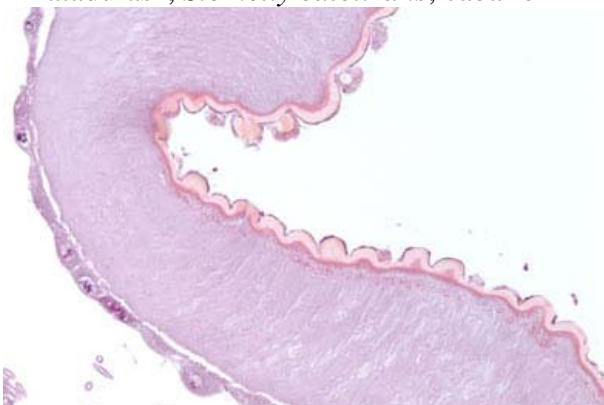
Eritema por reacción a picaduras de pulgas



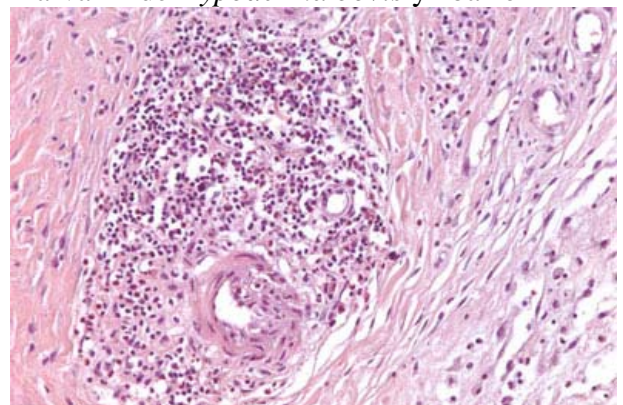
“Mataduras”, *Stomoxys calcitrans*, caballo



Larva III de *Hypoderma bovis* y “barro”



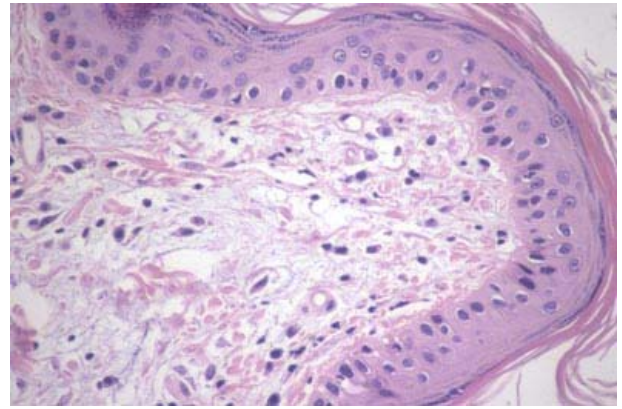
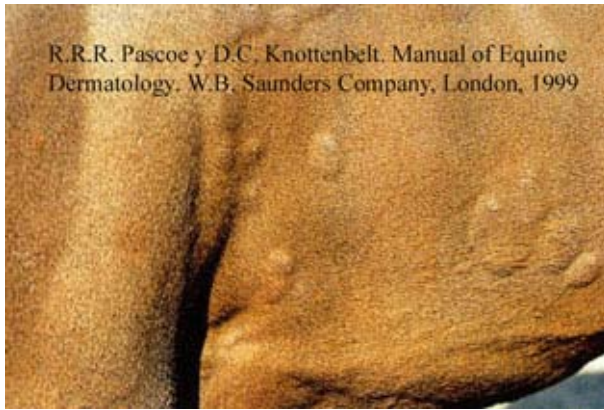
Pared de la larva III de *Hypoderma bovis*



Dermatitis perivascular eosinofílica, *Hypoderma bovis*



Autor: Miguel Ángel Gómez Sánchez



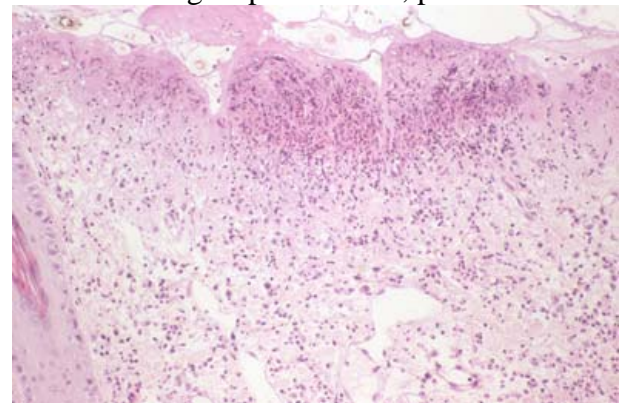
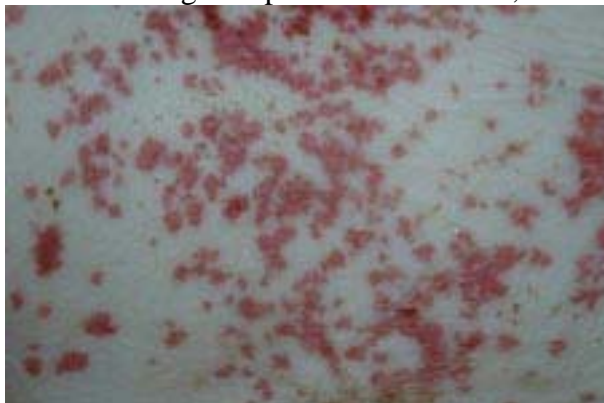
Reacción alérgica a picadura de insecto, caballo

Histopatología de hipersensibilidad tipo I



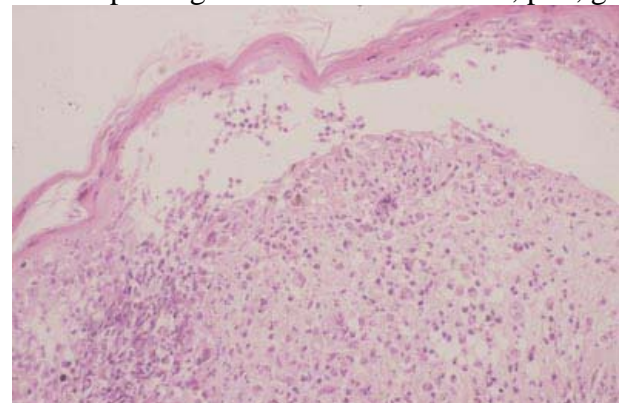
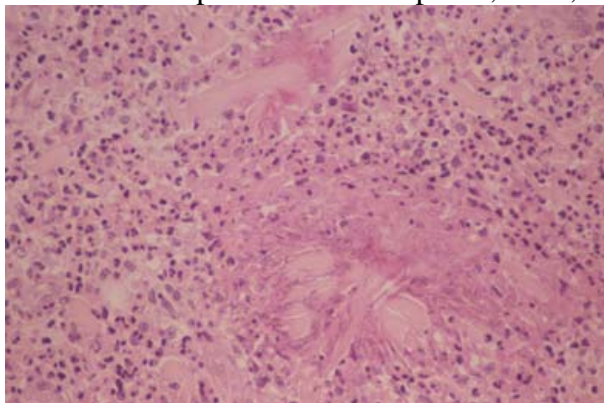
Reacción alérgica a picadura de insecto, caballo

Reacción alérgica postvacunal, perro



Reacción de hipersensibilidad tipo IV, SDN, cerdo

Histopatología de úlcera eosinófilica, piel, gato



Histopatología de úlcera eosinófilica, piel, gato

Histopatología de pénfigo foliáceo, perro



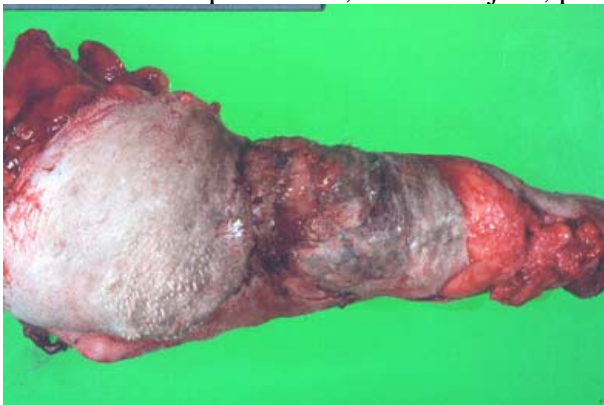
Autor: Miguel Ángel Gómez Sánchez



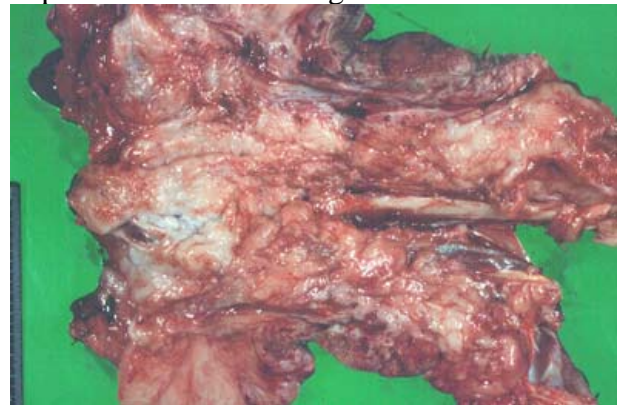
Reacción a cuerpo extraño, muestra fijada, perro



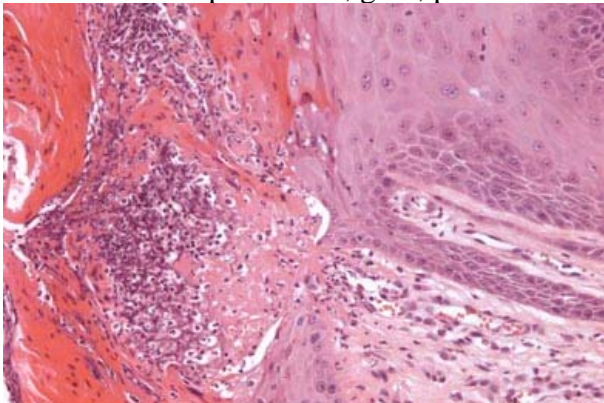
Aproximación de la imagen anterior



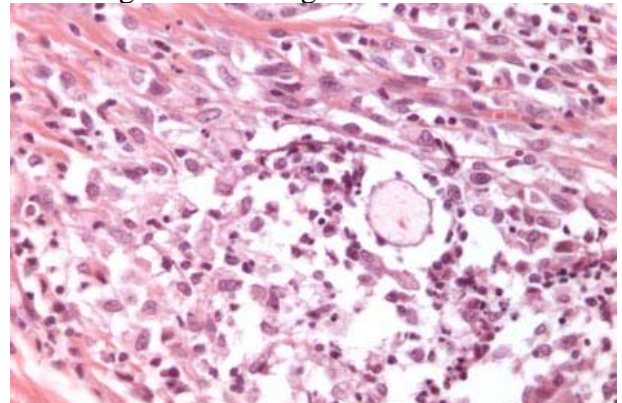
Reacción a cuerpo extraño, gasa, perro



Corte sagital de la imagen anterior



Histopatología de la imagen anterior



Histopatología de la imagen superior



Pigmentación marrón por lamido, perro



Herida por canibalismo, lechón



Autor: Miguel Ángel Gómez Sánchez



Herida por uñas largas



Alopecia por lamido, gata



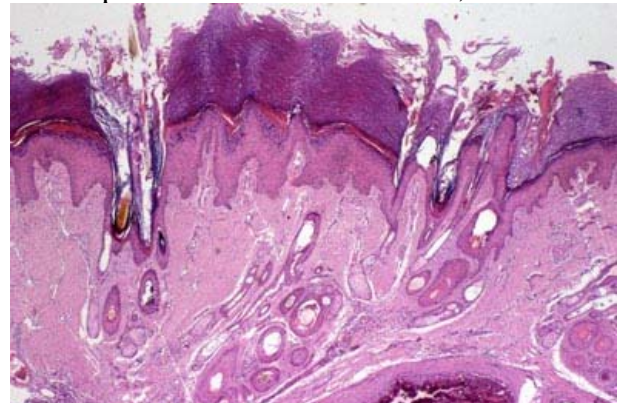
Úlceras por rozamiento con el suelo, cerdo



Úlcera por rozamiento con el suelo, cerdo



Callosidad o tiloma, por rozamiento, perro



Histopatología de la imagen anterior



Escoriación por cadena, perro



Aproximación de la imagen anterior



Autor: Miguel Ángel Gómez Sánchez



Cicatriz de herida por cincha, yegua



Cicatriz de herida por collar o cuerda, perro



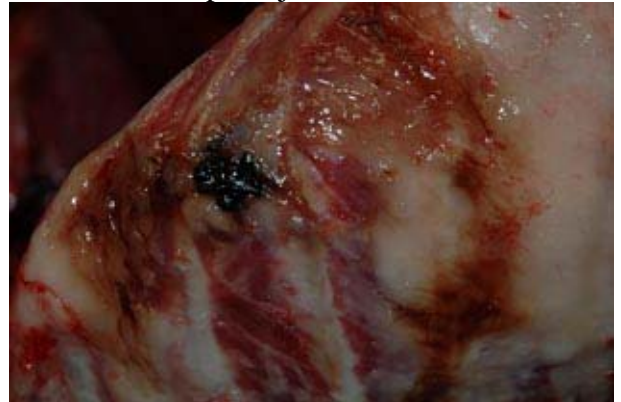
Marca de fuego (hierro), caballo



Escoriación por lejía



Necrosis por pentobarbital sódico, perro



Necrosis por pentobarbital sódico, perro



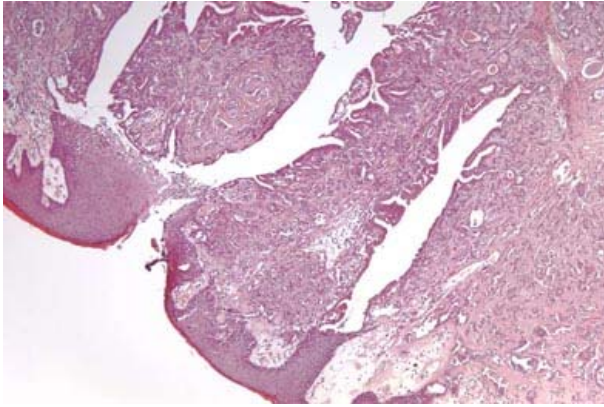
Carcinoma de glándulas apocrinas, perro



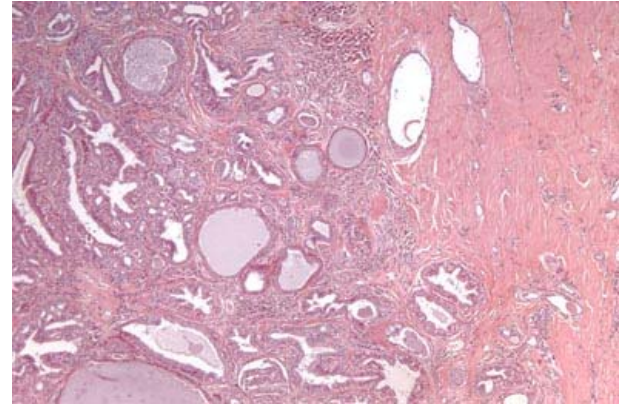
Corte de la imagen anterior



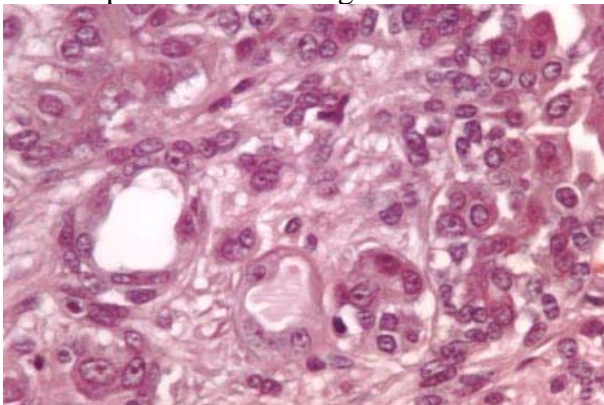
Autor: Miguel Ángel Gómez Sánchez



Zona superficial de la imagen anterior



Zona profunda de la imagen superior



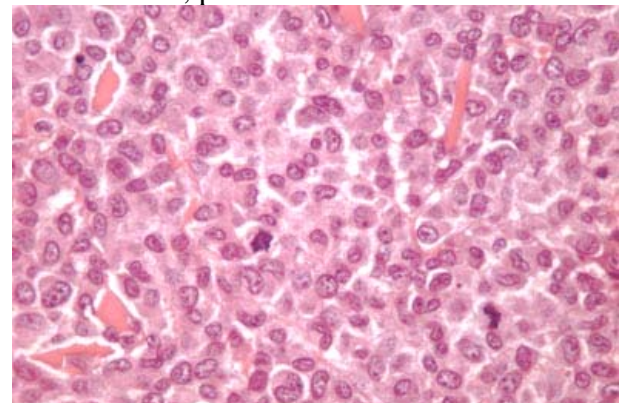
Carcinoma de glándulas apocrinas, perro



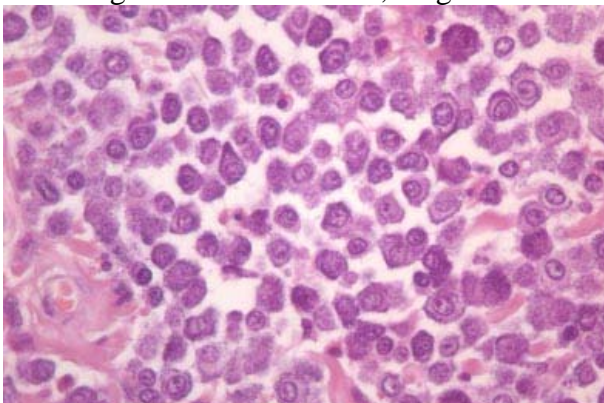
Histiocitoma, perro



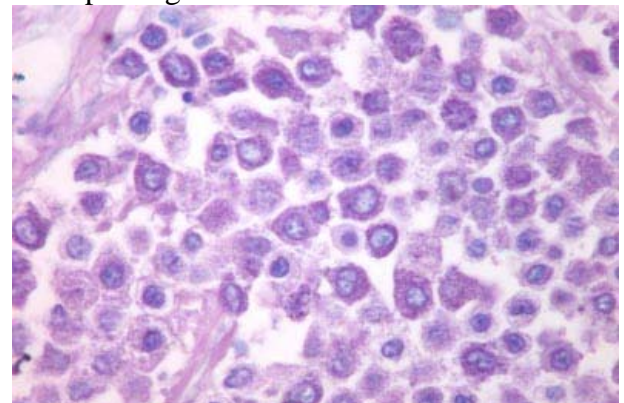
Corte sagital del histiocitoma, imagen anterior



Histopatología de histiocitoma



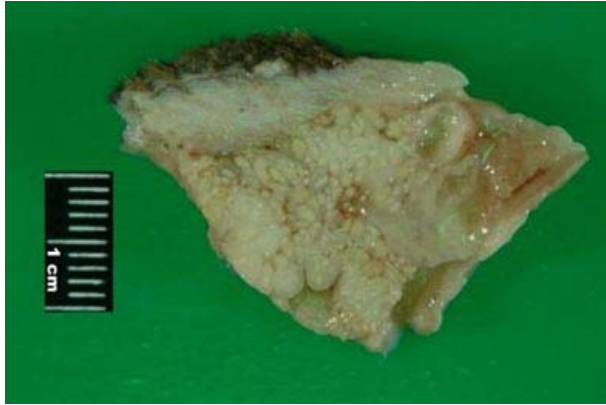
Histopatología de mastocitoma canino



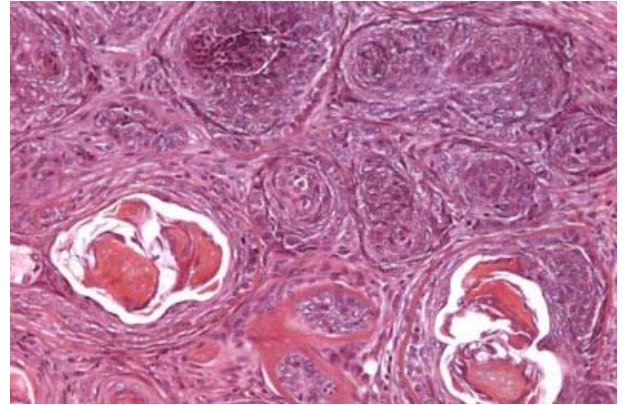
Mastocitoma canino, azul de toluidina



Autor: Miguel Ángel Gómez Sánchez



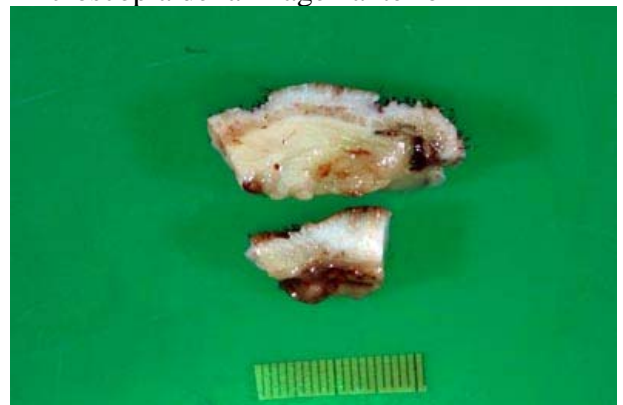
Pilomatricoma, perro



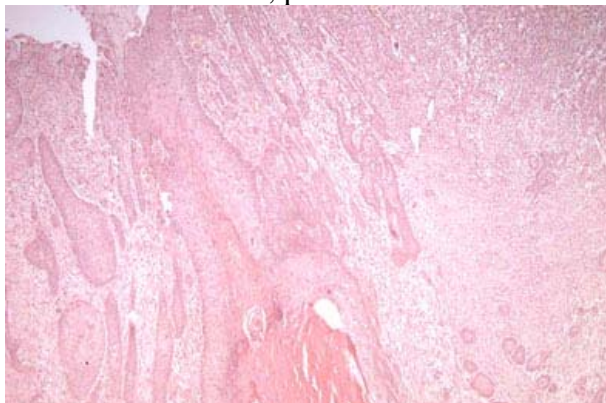
Microscopia de la imagen anterior



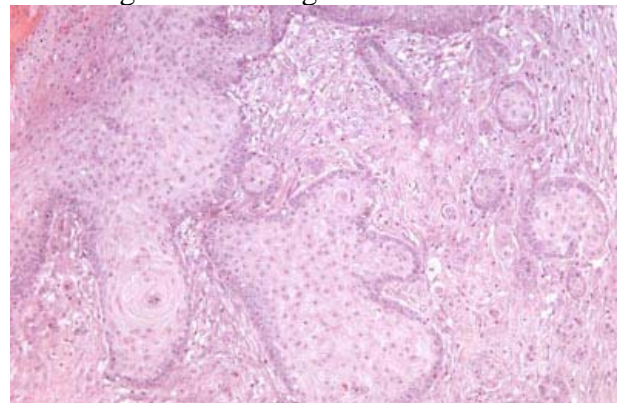
Carcinoma matricial, perro



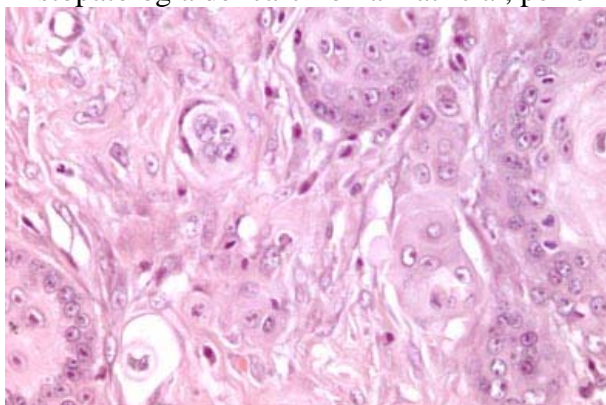
Corte sagital de la imagen anterior



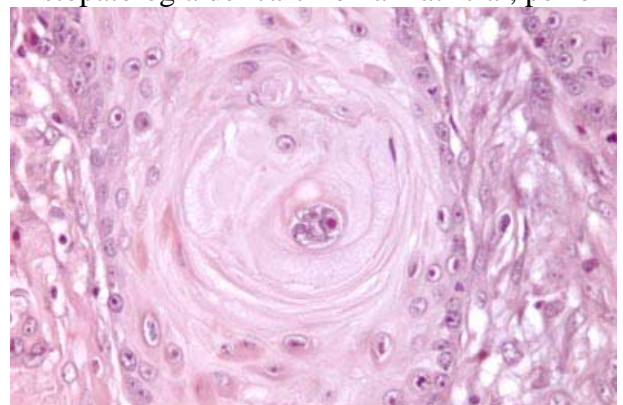
Histopatología del carcinoma matricial, perro



Histopatología del carcinoma matricial, perro



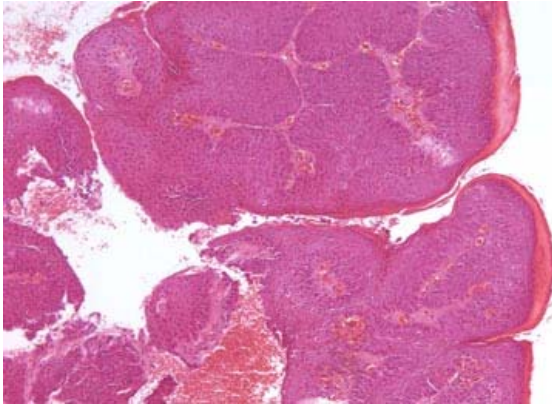
Histopatología del carcinoma matricial, perro



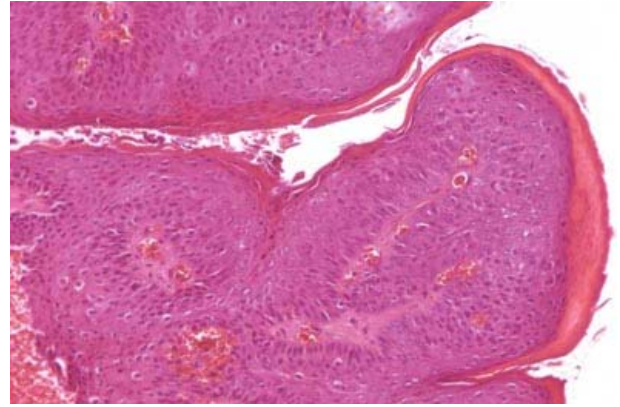
Histopatología del carcinoma matricial, perro



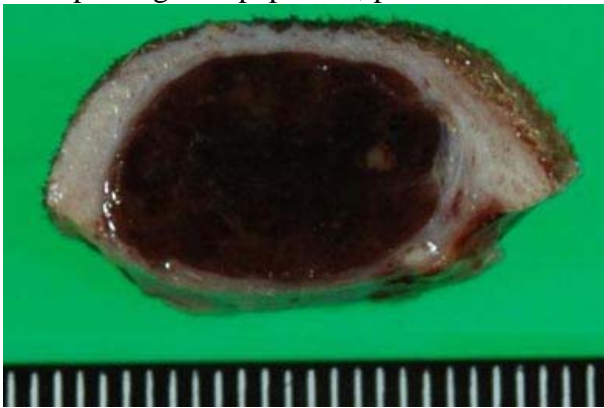
Autor: Miguel Ángel Gómez Sánchez



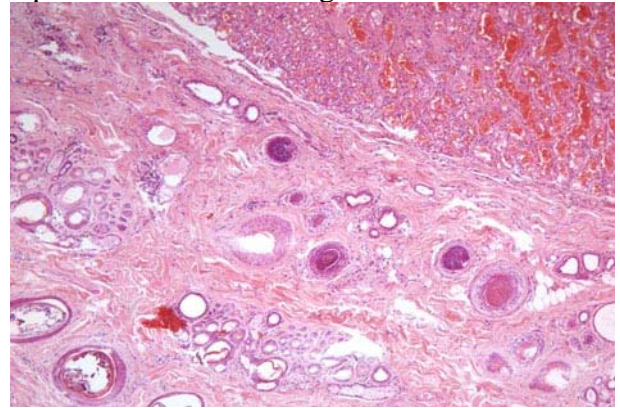
Histopatología de papiloma, perro



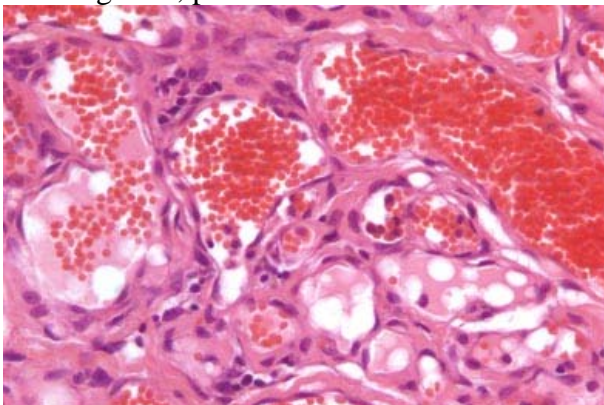
Aproximación de la imagen anterior



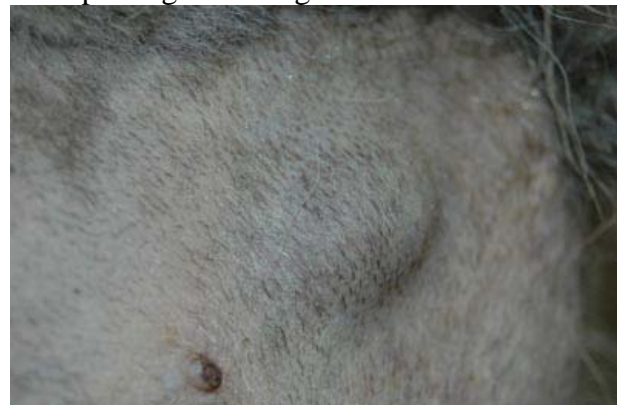
Hemangioma, perro



Histopatología de imagen anterior



Histopatología de hemangioma, perro



Nódulo, hemangiosarcoma, perro



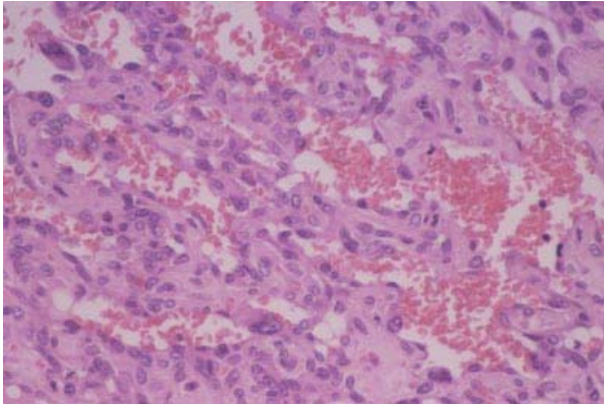
Hemangiosarcoma, subcutáneo, perro



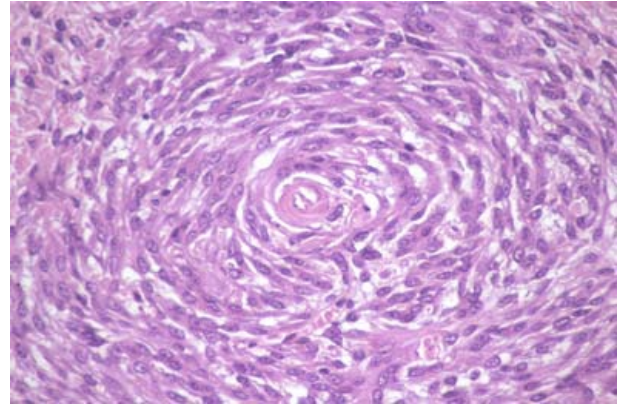
Corte sagital de la imagen anterior



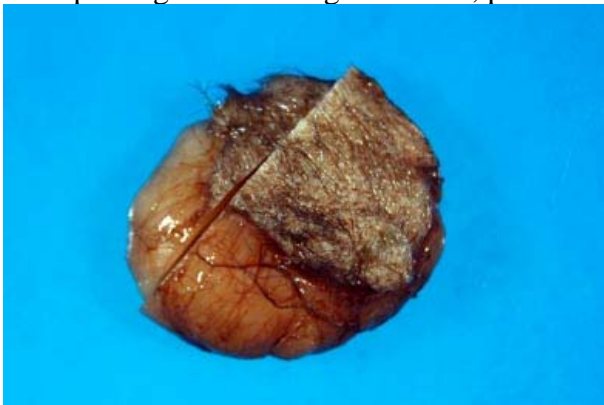
Autor: Miguel Ángel Gómez Sánchez



Histopatología de hemangiosarcoma, perro



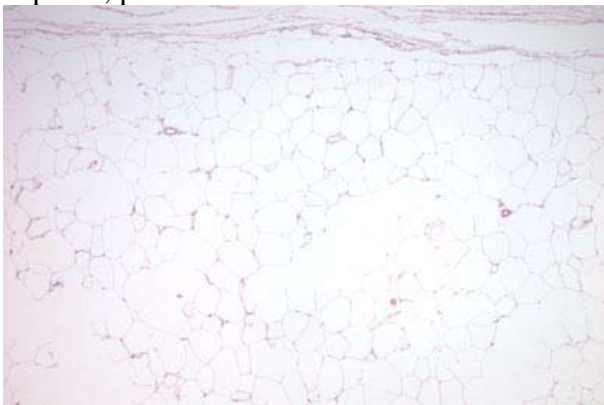
Histopatología de hemangiopericitoma canino



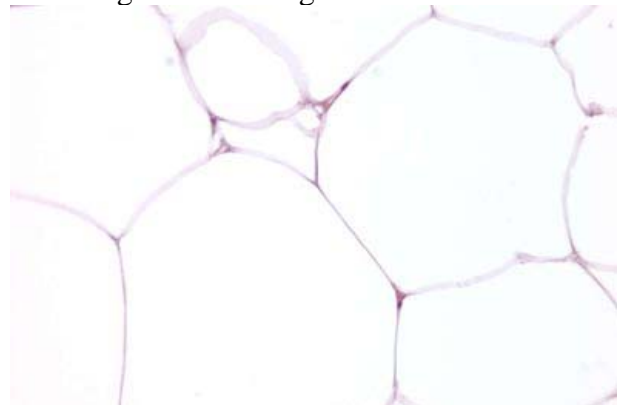
Lipoma, perro



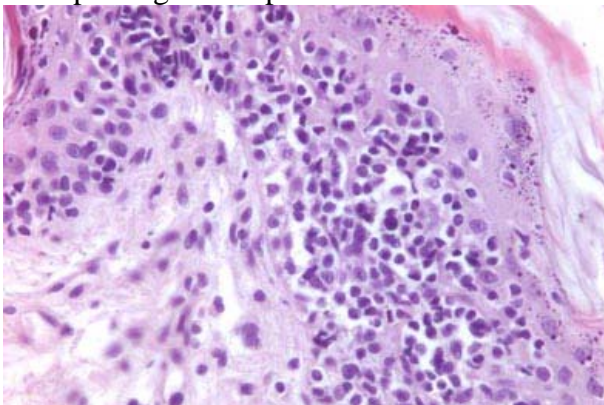
Corte sagital de la imagen anterior



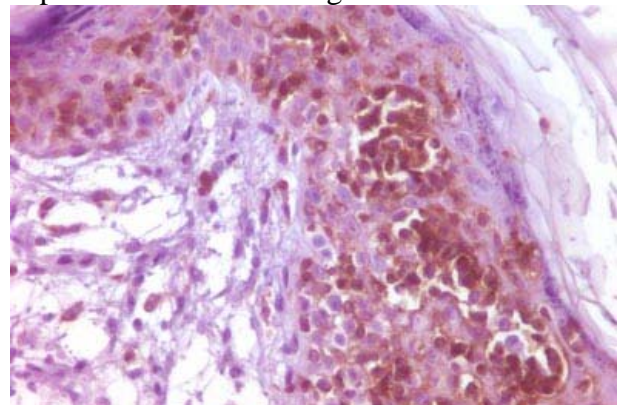
Histopatología del lipoma



Aproximación de la imagen anterior



Histopatología de linfoma epiteliotropo (LET), perro LET, técnica inmunocitoquímica, anti-CD3

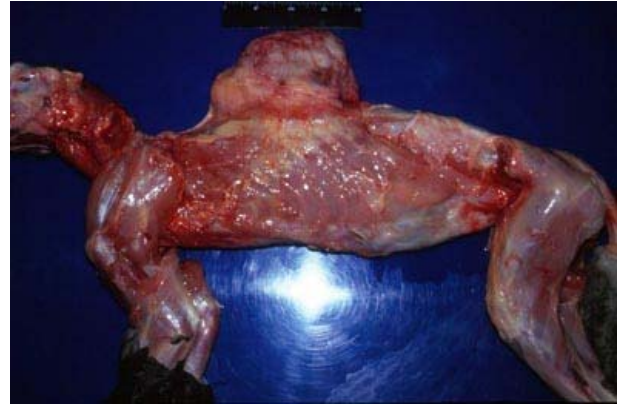




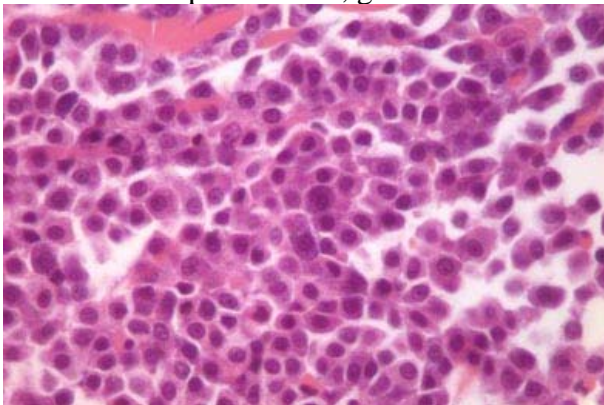
Autor: Miguel Ángel Gómez Sánchez



Fibrosarcoma postvacunal, gato



Gato de la imagen anterior



Histopatología de mastocitoma, gato



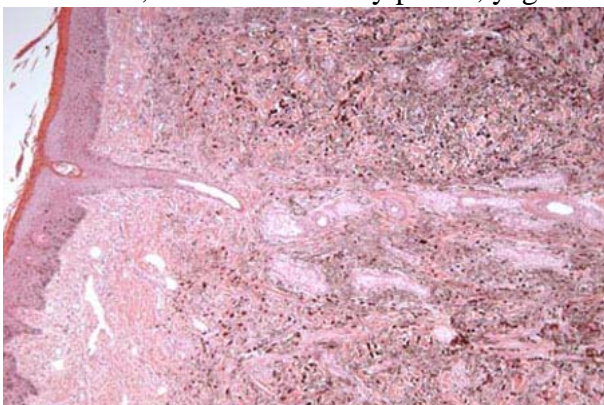
Melanoma, maslo de la cola, potro



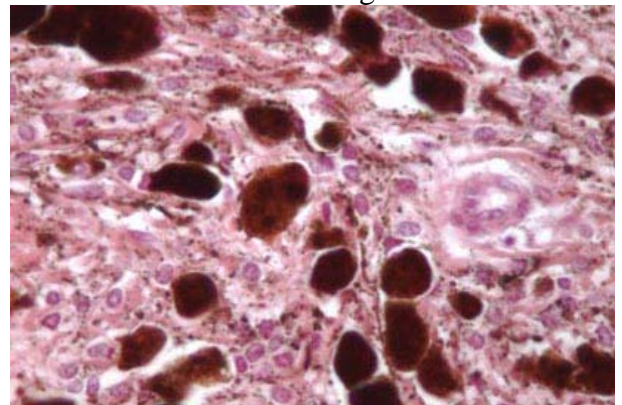
Melanoma, maslo de la cola y periné, yegua



Corte transversal de la imagen anterior



Histopatología de la imagen anterior



Aproximación de la imagen anterior



Autor: Miguel Ángel Gómez Sánchez



Papilomatosis, cabritilla



Papilomatosis, ternero



Papilomatosis, piel de cabeza, ternero



Papilomatosis, ternero



Papilomatosis, piel de cabeza, ternero anterior



Corte de la imagen anterior, detalle



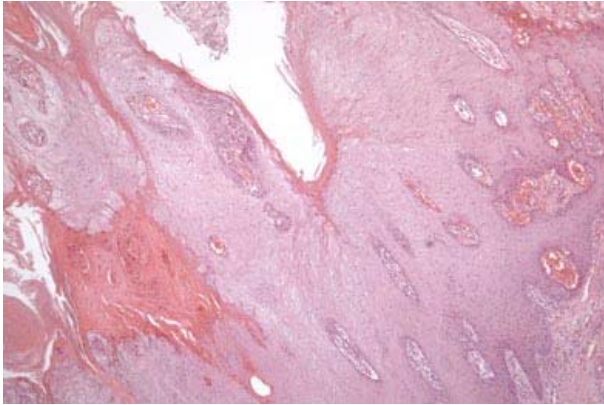
Papiloma podal, ternera



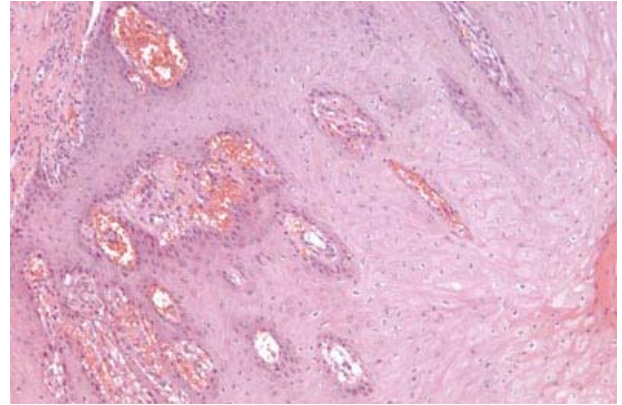
Papiloma podal, detalle en corte, ternera



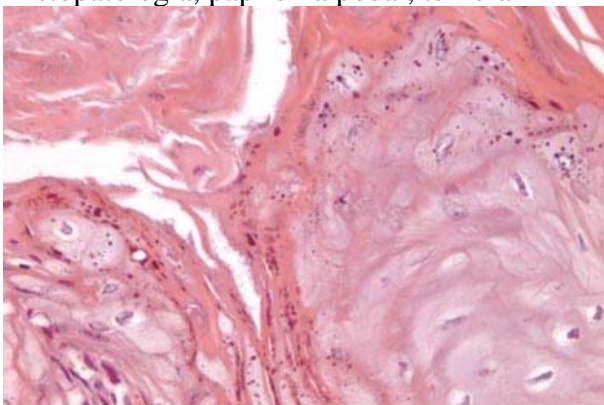
Autor: Miguel Ángel Gómez Sánchez



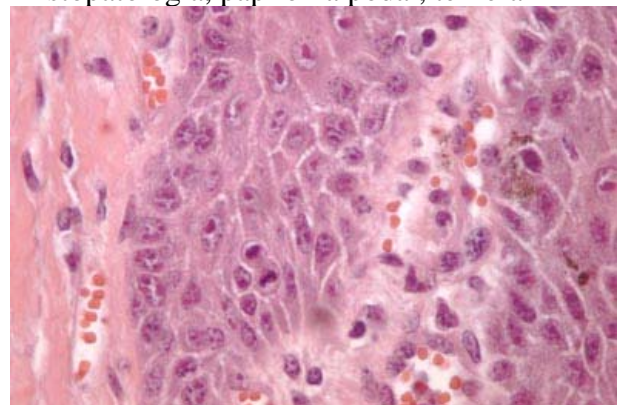
Histopatología, papiloma podal, ternera



Histopatología, papiloma podal, ternera



Histopatología, papiloma podal, ternera



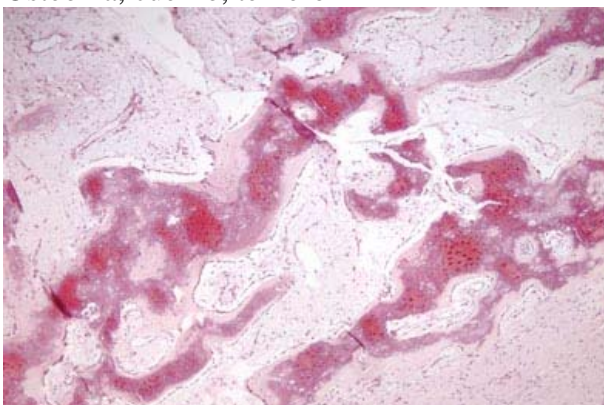
Histopatología, papiloma podal, ternera



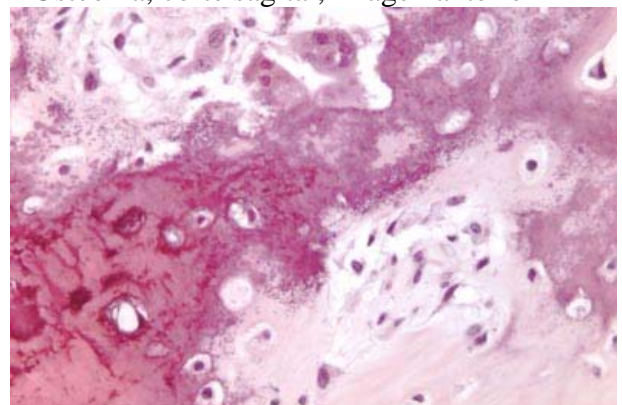
Osteoma, cuerno, ternero



Osteoma, corte sagital, imagen anterior



Histopatología, osteoma, cuerno, ternero



Aproximación de la imagen anterior



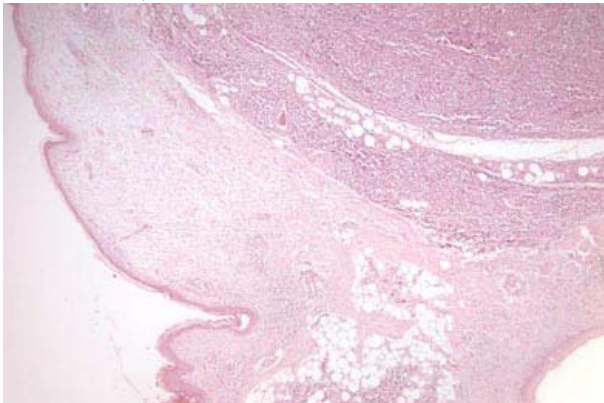
Autor: Miguel Ángel Gómez Sánchez



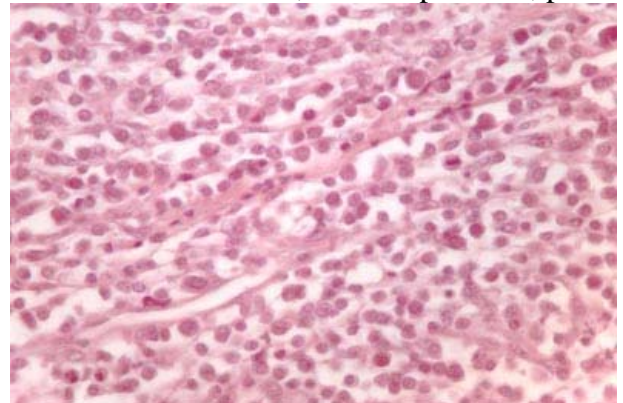
Melanoma, cerda



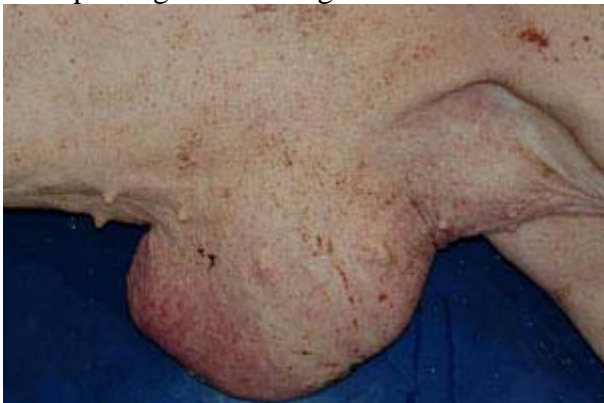
Enfermedad de Marek, folículo plumoso, pollo



Histopatología de la imagen anterior



Aproximación de la imagen anterior



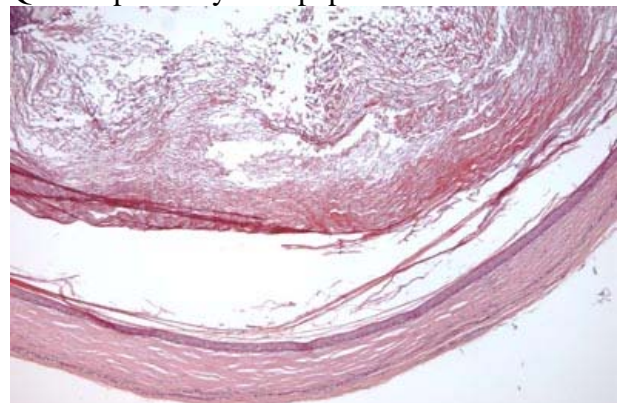
Hernia umbilical, cerda



Quistes pilosos y fibropapilomas



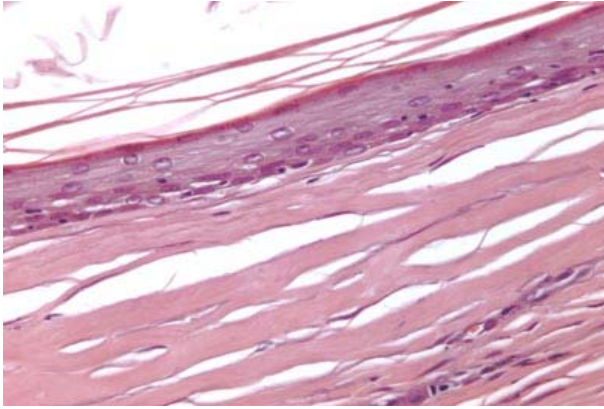
Corte sagital de la imagen anterior



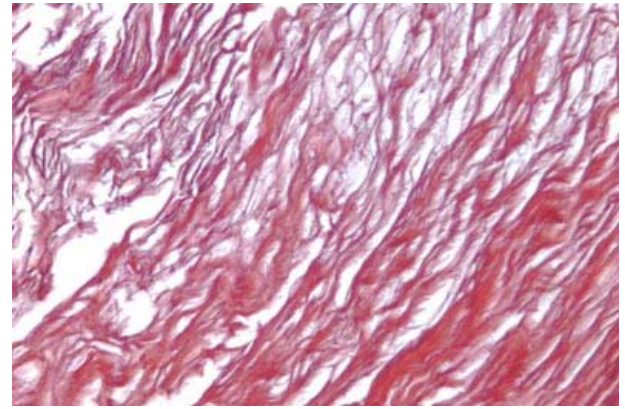
Histopatología del quiste piloso, imagen anterior



Autor: Miguel Ángel Gómez Sánchez



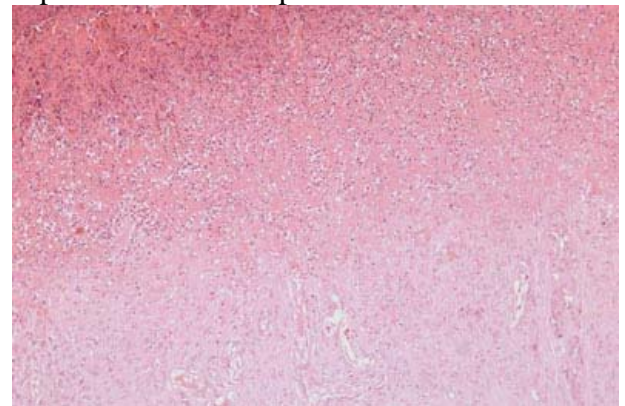
Aproximación de la periferia



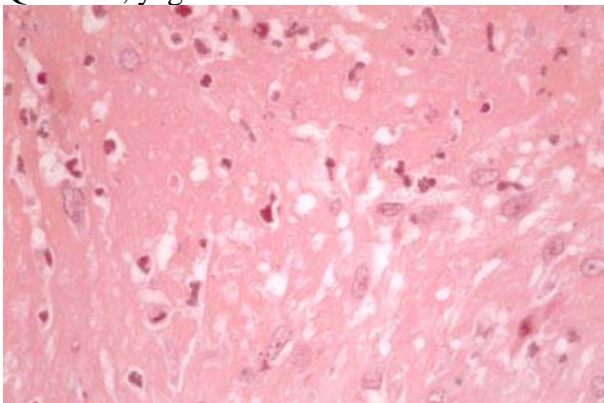
Aproximación de la parte central



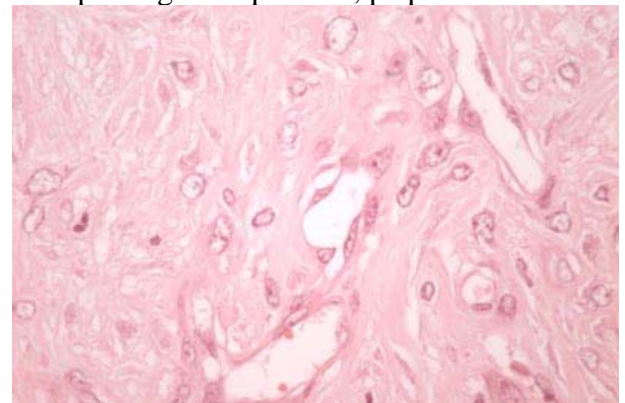
Queloides, yegua



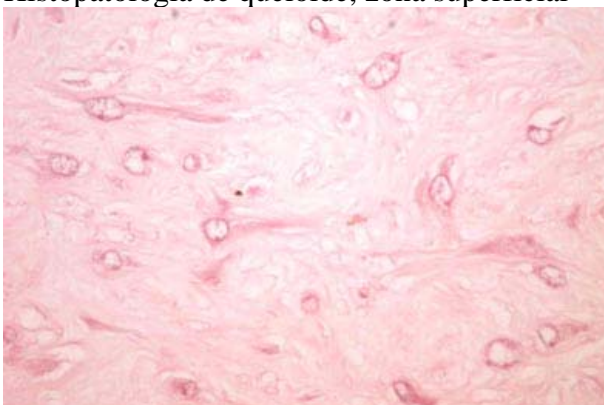
Histopatología de queloides, pequeños aumentos



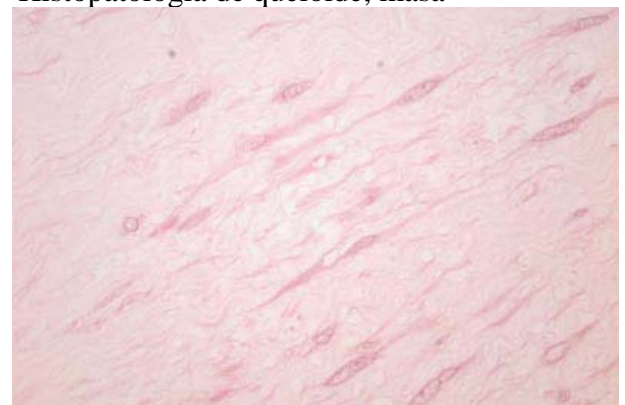
Histopatología de queloides, zona superficial



Histopatología de queloides, masa



Histopatología de queloides, células



Histopatología de queloides, células