

# CONSERVACIÓN DE LA BIODIVERSIDAD

## ESPECIES

**Cinco especies registradas por primera vez en Uruguay fueron halladas en predios de UPM Forestal Oriental**

- *Parodia rudibuenekeri* (nueva especie)
- *Trichomanes crispum* (nueva especie)
- *Asplenium harpeodes* (nueva especie)
- *Ficus sp.*
- *Sceptridium* (nuevo género)

Se trata de hallazgos de relevancia ya que estas especies no estaban registradas en Uruguay anteriormente.

Además, se encontraron once especies altamente prioritarias en áreas de alto valor de conservación (AAVC) de la empresa. Estas especies no se encuentran en otras áreas del SNAP.

## ÁREAS DE CONSERVACIÓN

Categoría	Superficie (ha.)	% del patrimonio
AAVC	5.836	1,5
AC	5.321	1,4
AMR	75	0,0
ACo	37.851	10,0
<b>Total</b>	<b>49.083</b>	<b>12,980%</b>

AAVC: áreas de alto valor de conservación.

AC: áreas de conservación.

AMR: áreas de muestra representativa de los distintos ecosistemas.

ACo: áreas de conectividad entre las demás áreas.

En base a recomendaciones de expertos, se agregaron dos sitios a la red de áreas de conservación bajo la categoría de AAVC. Además, se ampliaron las superficies de las ya existentes.

Se realizaron relevamientos de biodiversidad en áreas de:

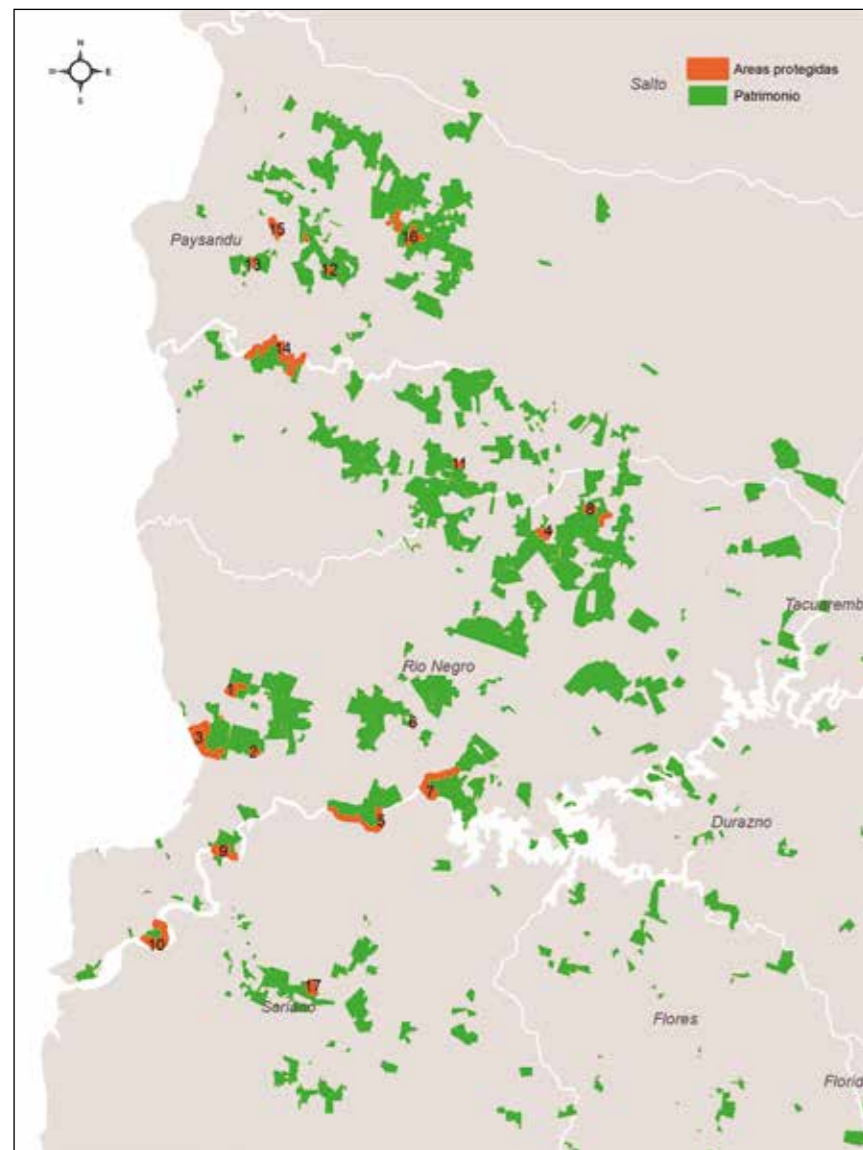
- El Cerro (AAVC).
- El Jabalí (AAVC).
- Quibrayugos (AAVC).
- El Retiro (AAVC).
- El Pucará – Carretón II (AC).
- Predios Goday, Arteaga y Campo Forrajero.

**Implementación del Plan de Manejo del área de protegida “Esteros y Algarrobales del Río Uruguay” en el marco del convenio firmado en 2017 con Vida Silvestre.**

## Áreas de conservación

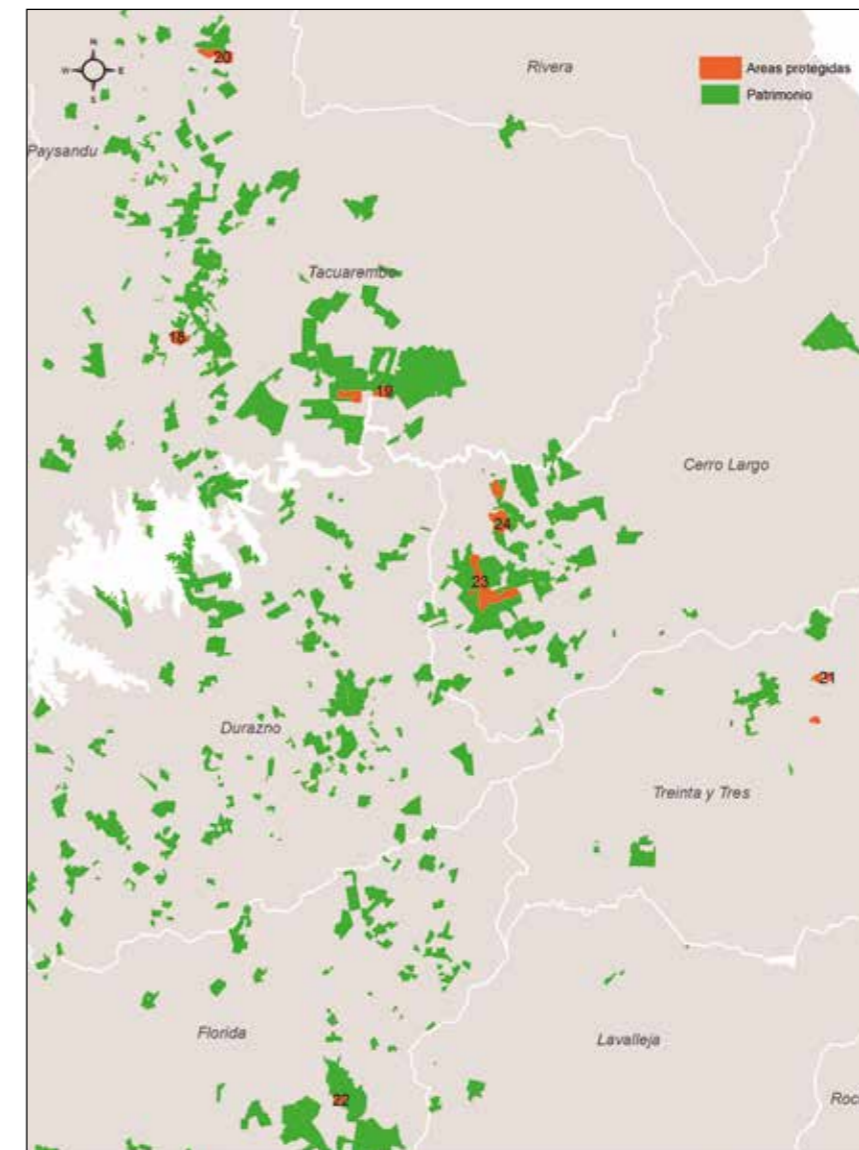
Departamento	Nombre	Principales valores de conservación	Superficie (ha.)		Clasificación AAVC
			AC	AAVC	
Río Negro	El Rosario	Humedales, monte nativo y pastizales. Alto valor en biodiversidad.	359	-	-
	Mafalda Este	Blanqueales, mejora de ambientes degradados.	119	-	-
	Esteros y Algarrobales del Río Uruguay (ex Mafalda)	Parte de los Esteros de Farrapos (monte nativo y humedales). Sistema sedimentario reciente del río Uruguay. Riqueza en biodiversidad.	-	1.550	I, II
	Las Tunas	Especies nuevas y raras (herbáceas y cactáceas).	229	-	-
	El Jabalí	Monte nativo, campos naturales, dunas, especies de flora y fauna raras o amenazadas.	-	639	I
	Viraroes	Monte nativo asociado con un curso de agua permanente.	30	-	-
	La Trinidad	<i>Butia yatay</i> : especie protegida por ley. Pastizales y praderas amenazadas. Alto valor escénico.	1.000	-	-
	El Ombú	<i>Butia yatay</i> : especie protegida por ley (población con problemas de conservación). Pastizales y praderas amenazadas. Alto valor escénico.	341	-	-
	Barrancas Negras	Conservación de paisajes (planicies fluviales del río Negro), ambientes y ecosistemas importantes para las aves y roedores endémicos, y especies prioritarias para la conservación.	-	599	III
	El Cerro	Conservación de paisajes (planicies fluviales del río Negro), ambientes y ecosistemas importantes para las aves y roedores endémicos, y especies prioritarias para la conservación. Especies de flora prioritarias para la conservación.	-	950	II
Paysandú	Cueva del Tigre - El Refugio	Monte nativo asociado con un curso de agua permanente.	44	-	-
	Santa Carolina	Sitio de valor paleontológico (bajo estudio). Alto valor escénico.	67	-	-
	El Pucará - Carretón II	Sitios de manejo especial para conservación de especies de Capuchinos.	43	-	-
	El Retiro (Queguay)	Bosques nativos, campos naturales, cornisas pedregosas. Especies prioritarias para la conservación como <i>Sporophila cinnamomea</i> , <i>Grindellia linearifolia</i> y <i>Frailea castanea</i> .	-	1.032	II
	Chasicó	Área de regeneración de Palmares de <i>Butia yatay</i> .	249	-	-
	San Pedro - Don Martín	Área de conservación de Palmares de <i>Butia yatay</i> , campos naturales y bosques nativos.	260	-	-
	Soriano	Coquimbo	Pastizales, bosque de parque, bosque ribereño.	225	-
Tacuarembó	Arroyo Malo	Bosque nativo, campos uliginosos y arenosos, especies raras.	543	-	-
	La Rinconada	Dunas continentales, vegetación de arenales, bosques pantanosos, campos naturales, especies raras o amenazadas.	-	653	III
	Cerro Agudo	Bañados, especies raras.	529	-	-
Treinta y tres	Quiebrayugo	Pajonalera de Pico recto ( <i>Limnocites rectirostris</i> ) ave amenazada y su hábitat.	-	111	III
Florida	CJPP-Arteaga	Casco de interés histórico.	65	17	IV
Cerro Largo	La Palma	Pastizales y praderas amenazados, bosque nativo.	1.218	-	AC
	La Peñarrosa	Especies raras, amenazadas o en peligro, ecosistemas amenazados (capones).	-	285	I, III
<b>Total</b>			<b>5.321</b>	<b>5.836</b>	<b>11.157</b>

# MAPAS DE ÁREAS PROTEGIDAS



## Litoral

1. El Rosario
2. Mafalda Este
3. Esteros y Algarrobales del Río Uruguay (ex Mafalda)
4. Las Tunas
5. El Jabalí
6. Viraroes
7. La Trinidad
8. El Ombú
9. Barrancas Negras
10. El Cerro
11. Cueva del Tigre - El Refugio
12. Santa Carolina
13. El Pucará – Carretón II
14. El Retiro (Queguay)
15. Chasicó
16. San Pedro - Don Martín
17. Coquimbo



## Centro Sur

18. Arroyo Malo
19. La Rinconada
20. Cerro Agudo
21. Quiebrayugo
22. CJPP - Arteaga
23. La Palma
24. La Peñarrosa



Aporte de las áreas de conservación de UPM Forestal Oriental a la conservación de especies altamente prioritarias del SNAP (n° total y prioritarias por predio)

Nivel de biodiversidad	Elementos
Paisajes	Una muestra representativa de las unidades de paisaje litoral suroeste, planicies fluviales, praderas del noroeste. <sup>1</sup>
Ecosistemas amenazados <sup>2</sup> VU: Vulnerables EN: En peligro de desaparecer	Una muestra representativa (más de 55 ha.) de los siguientes ambientes: <ul style="list-style-type: none"> <li>• Bañados (EN).</li> <li>• Bosques ribereños (VU).</li> <li>• Palmares de Yatay con de pradera arbolada (bosque parque) (VU).</li> <li>• Praderas onduladas (VU, EN).</li> <li>• Praderas planas (VU, EN).</li> </ul>
Especies de flora presentes en las áreas protegidas y que integran la Lista de Especies Prioritarias para la Conservación <sup>3</sup> <b>Total: 86/688 (13%)</b>	<p>No representadas en alguna de las actuales áreas del SNAP</p> <p><b>Total: 43</b></p> <p><i>Adesmia punctata, Anmmoselinum rosengurtii, Aristida echinulata, Aristida hackelii, Chloris berroi, Croton chamaepitys, Cuphea lysimachioides, Eleocharis nudipes, Eleocharis obtusetrigona, Eleocharis subarticulata, Eryngium dorae, Frailea castanea, Galium equisetoides, Grindelia linearifolia, Gymnopogon legrandii, Holocheilus illustris, Macropitilium erythroloma, Matelea australis, Mimosa amphigena, Opuntia retrorsa, Opuntia sulphurea, Pappophorum philippianum, Paspalum falcatum, Pycreus uniolooides, Schinus fasciculata, Schizachyrium gracilipes, Scleria leptostachya, Senecio cisplatinus, Senecio tacuareboensis, Sommerfeltia spinulosa, Trichloris crinita, Utricularia laxa, Asplenium harpeodes, Blechnum cf. Exfiguum, Blechnum glandulosum, Polyphelebium angustatum Lepismium floccosum, Ophioglossum nudicaule, Thelypteris ambayensis, Tillandsia xiphioides, Trichomanes crispus, Wigginsia corynodes, Wigginsia langsdorfii.</i></p> <p>Representadas en alguna de las actuales áreas del SNAP</p> <p><b>Total: 43</b></p> <p><i>lypha senilis, Acicarpa procumbens, Arachis burkartii, Aristida uruguayensis, Aca Atriplex montevidensis, Banara umbraticola, Bernardia sellowii, Capanemia micromera, Chloraea bella, Cypella coelestis, Festuca fimbriata, Frailea schilinzkyana, Gymnocalycium schroederianum, Harrisia pomanensis, Holmbergia tweedii, Hyptis brevipes, Justicia tweediana, Linum burkartii, Lycium ciliatum, Maytenus viitis-idaea, Mimosa cruenta, Nierembergia calycina, Paspalum durifolium, Phragmites australis, Polygala aphylla, Prosopis affinis, Prosopis nigra, Schlechtendalia luzulaefolia, Senecio icoglossoides, Senna oblongifolia, Solanum platense, Sommerfeltia spinulosa, Vernonia pseudolinearifolia, Vigna hookeri.</i></p>
Especies de fauna presentes en las áreas protegidas y que integran la lista de especies prioritarias para la conservación <sup>3</sup> <b>Total: 43/253 (17 %)</b>	<p>No representadas en alguna de las actuales áreas del SNAP</p> <p><b>Total: 13</b></p> <p><i>Clelia rústica (Culebra marrón) Anhinga anhinga (Biguá cuello de víbora), Bartramia longicauda (Batitú), Cairina moschata (Pato criollo), Cinclodes fuscus (Remolinera), Cranioleuca sulphuriphera (Curutié ocráceo), Cyanocompsa brissonii (Reinamora grande), Mimus triurus (Calandria de tres colas), Pachyrampus viridis (Anambé verdoso), Sterna hirundinacea (Gaviotín de cola larga), Sturnella defilippii (Loica pampeana), Wilfredomys oenax (Rata de hocico ferrugineo), Ctenomys rionegrensis (Tucu-tucu de Río Negro).</i></p> <p>Representadas en alguna de las actuales áreas del SNAP</p> <p><b>Total: 30</b></p> <p><i>Acanthochelys spixii (Tortuga de canaleta), Amblyramphus holosericeus (Federal), Bartramia longicauda (Batitú), Buteogallus urubitinga (Águila negra), Cacicus solitarius (Boyero negro), Cistothorus platensis (Ratonera aperdizada), Coragyps atratus (Cuervo cabeza negra), Coryhpistera alaudina (Crestudo), Cygnus melancoryphus (Cisne cuello negro), Geranoaetus melanoleucus (Águila mora), Gubernatrix cristata (Cardenal amarillo), Limnoctites rectirostris (Pajonalera de pico recto), Limnornis curvirostris (Pajonalera de pico curvo), Megascops sanctaetatarinae (Tamborcito grande), Picumnus nebulosus (Carpintero enano), Procacicus solitarius (Boyero negro), Rhea americana (Ñandú), Rhynchotus rufescens (Martineta), Saltator coerulescens (Rey del bosque gris), Sporophila cinnamomea (Capuchino de corona gris), Sporophila palustris (Capuchino de pecho blanco), Veniliornis mixtus (Carpintero batarás), Xolmis coronatus (Viudita coronada), Xolmis dominicana (Viudita blanca grande) Dasyopus hybridus (Mulita), Dasyopus novemcinctus (Tatú), Leopardus braccatus (Gato de pajonal), Leopardus geoffroyi (Gato montés), Puma con color (Puma), Chrysocyon brachyurus (Aguará guazú).</i></p>

<sup>1</sup> De acuerdo a Evia, G. & Gudynas, E. 2000. Ecología del paisaje del Uruguay. Aportes para la conservación de la diversidad biológica. MVOTMA, AECI. 173 pp.

<sup>2</sup> De acuerdo a la clasificación de tipos de ambientes del Programa de Producción Responsable. PPR/MGAP.

<sup>3</sup> Clavijo, C.; Martínez-Lanfranco, Juan.; Soutullo, A. 2013. Especies Prioritarias para la Conservación en Uruguay. Vertebrados, moluscos continentales y plantas vasculares. MVOTMA/SNAP/MEC.