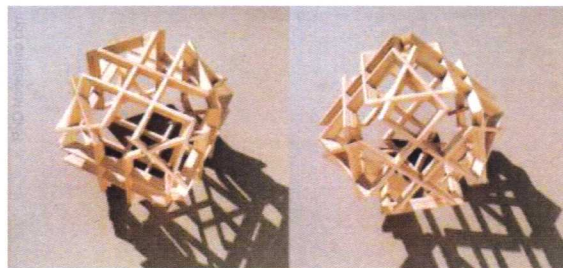


# REDUKCIÓ

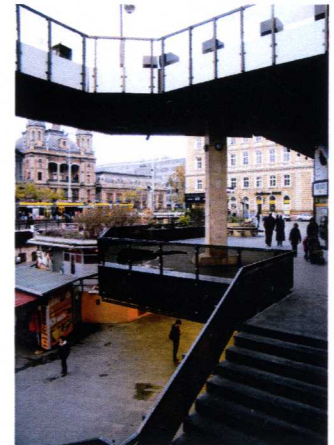


A redukció szó számomra önmagában csökkentést jelent. Építészeti szempontból ez, lehet például egy koncepciót alkotó gondolati egységek, elvek számának csökkentése, egyszerűsítése, vagy lehet fizikailag is értelmezhető : elvétel a térből, és a tömegből, valamint a térhatároló síkokból, mely ezek érzetével szoros kapcsolatban áll. Elmondhatjuk, hogy mind a két szemlélet szerves részét képezi a kortárs tervezési szellemnek. A redukció során az alapvető forma/ koncepció megmarad, illetve felismerhető, és a redukált rész szerepe megnő, erősítve ezzel a befoglaló forma újonnan létrejött kompozícióját.

# REDUKCIÓ

Ez a tér úgy vélem remekül példázza a fizikai redukciót. Ezen a helyen található alsó határoló sík geometrikus formákkal redukált, különleges hatást létrehozva ezzel, mely az áramló terek sajátja. Az eltávolított síkrész funkcionális szereppel is bír, ugyanis így módon a két térrész egyszerre érzékelhető.

## BUDAPEST-NYUGATI TÉR



A téren sétálva szembetűnik, hogy az eddig még észrevétlen talaj, most új megvilágításba kerül: egyszerre lesz fal, padló, és mennyezet. Ennek a három térhatároló elemnek az újszerű használatával másként látjuk a körülöttünk lévő környezetet. Átfogalmazódik a fent és a lent. Minden, és ehhez hasonló építmény azt sugallja, hogy el kell gondolkoznunk az eddig jól megszokott térszervezési módszereinket. Vajon hogyan lehetne másképp?

# REDUKCIÓ

A redukció a sűrítés eszköze, célja a lényeg megőrzése, a felesleg eltávolítása. Az elnevezés latin eredetű; szó szerinti jelentése visszahúzás, csökkentés. Számos területen alkalmazzák: redukív bor<sup>1</sup> a levegő kizárásával érlelt bor, a gasztronómiában a mártások felesleges folyadék elfőzésével történő sűrítését jelöli, a *reductio ad absurdum* egy érvelési mód, de a nyelvtanban és a pénzügyben is használatos kifejezés. A kémiai redukció (oxigénelvonással járó folyamat) különösen fontos, hiszen a vasat – gyakori építőanyagunk<sup>3</sup>, az acél alapanyagát is így állítják elő<sup>2</sup>. A XX. században vált általánossá az a gondolat, hogy a világ túl bonyolult, komplex, ezért egyszerűsíteniünk kell azt a művészetekben, ahhoz, hogy érthetőbbé, így leképezhetőbbé váljon. Megszületett a *minimal art* és a *koncept művészet*, a kortárs redukció előképei, melyek az építészeket is inspirálják. A redukív építészet a nyolcvanas évek elejétől bontakozott ki, a dekonstruktivista törekvésekkel szemben, a forma, illetve a struktúra szervezésében egyaránt. De akár az épület színvilága<sup>4</sup> is lehet redukált. Jellemzője, hogy a jelentés koncentráliódik, nem elvonódik; valamint a lényegi megragadásra való törekvés.



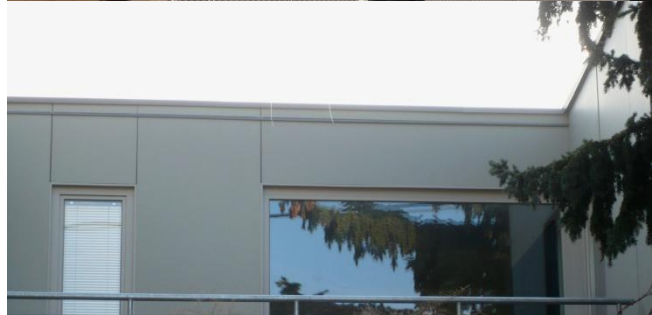
# REDUKCIÓ

Budapest

Rómaifürdő

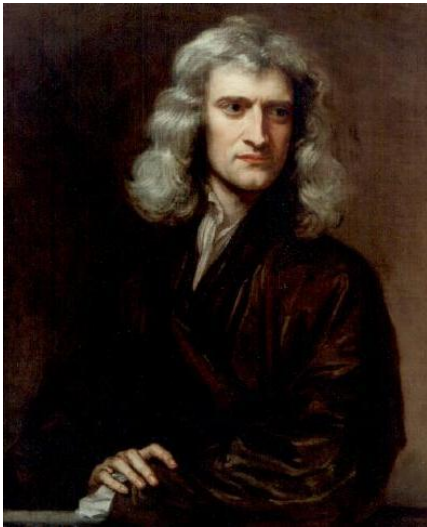
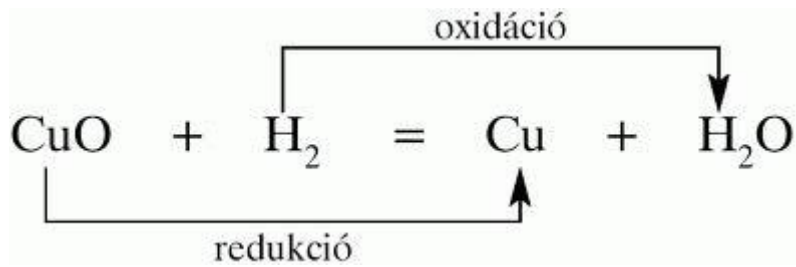
Zaránd utca, családi ház

A harmadik kerületben, az egykori nyaralótelepen, a Római-parton, nyugalmas kertvárosi környezetben áll a 2011-2012-ben átépített és felújított kétszintes családi ház. A szikár, lecsupaszított forma tükrözi a Bauhaus- irányzatot kedvelő tulajdonos ízlését, mindazonáltal józan funkcionalizmust tükröz. A forma valóban belülről kifelé követi az alaprajzot, amit a római átriumos házak inspiráltak. A tetőterasz előképe itt az antik épület belső udvara. Kívül-belül jellemző a redukált anyaghasználat: a festett látszóbeton, illetve a felső szint perforált lemezből készült árnyékoló spalettája, jó értelemben vett egyszerűséget, erőt sugall. A homlokzat különleges látványt nyújt, egyrészt az alsó szint vízszintes betonzsaluzata és az emeleti árnyékoló függőleges iránya közti feszültség miatt, másrészt a nappali-nyitott/zárt és az éjjeli-zárt/nyitott spaletták változtatják a homlokzat ritmusképletét. Egy régi, jelentéktelenebb ház változott itt át tartalmasabb, használhatóbb, esztétikusabb lakóépületté, többek között a fent bemutatott formabeli és anyagbeli redukciós folyamat során.

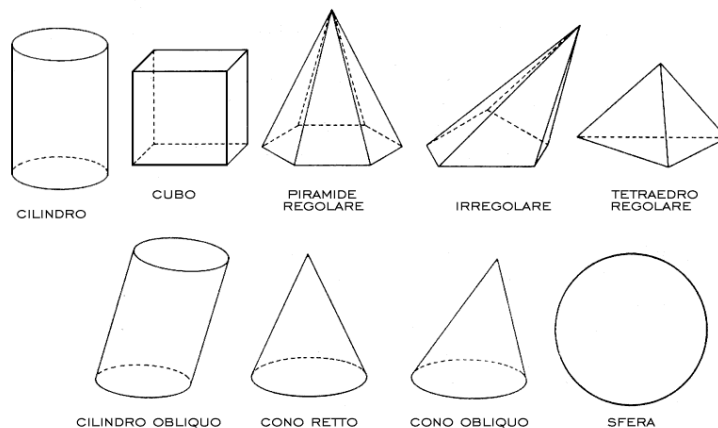


Fürstand Júlia  
2013.

## Redukció



**"Visszavezetés, egyszerűsítés, kisebbítés, leszállítás; a fizikában bizonyos körülmények közt eszközölt mérések adatainak átszámítása más légnyomásra, hőmérsékletre, magasságra" ezt a magyarázatot találjuk az Idegen szavak és kifejezések kéziszótárban ha felütjük a redukció szócikknél. Azonban ennek a szónak sokkal többféle értelmezése létezik, attól függően, hogy milyen témakörben használjuk, kémiai, biológiai, filozófiai, matematikai, vagy éppen építészeti. A közös ezekben az egyszerűsítés, az, hogy egy bonyolult dolgot olyan köntösbe bújtatunk, hogy mindenki megérthesse.**



## Városmajori Jézus Szíve Plébániatemplom



**Mikor erre az épületegyüttesre nézek, főleg ha a nagytemplomra, azonnal a redukció szó jut eszembe, méghozzá azért mert tudom azt, hogy ez egy katolikus templom, de a megszokott díszes és a minden apró részletre kiterjedő figyelemmel felépített épület helyett, egy leegyszerűsített templomformát látok. Ez a redukált, letisztult, geometrikus külső megjelenés méltóságot és dicsőséget sugall de modern eszközökkel és formákkal. Eleinte természetesen nagyon sok kritika érte az épületet hiszen jelentősen eltér a megszokottól, de szerintem ez az építészeti redukció kiválóan sikerült, mert azóta ez az épület a modern templomok egyik alaptípusát teremtette meg.**









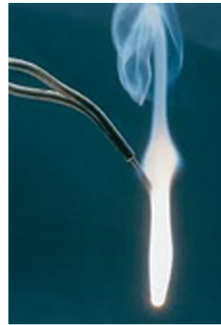
# Redukció

A redukció latin eredetű szó, csökkentést, visszahúzást, visszavezetést jelent.

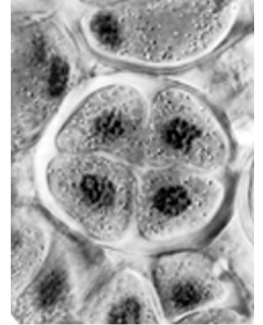
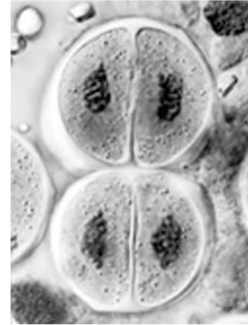
A kémián belül azt a folyamatot jelöli, melyben az atomhoz vagy atomcsoporthoz tartozó elektronok száma megnő. Biológiában a redukciós sejtosztódás a meiózis másik megnevezése. Redukcióknak neveztek emellett a latin-amerikai gyarmatokon létrehozott indiánközségeket, melyekben a hódítók térítő illetve tanító tevékenységeket folytattak, illetve ezek szolgáltatták az ültetvények munkaerejét.

Ehhez kötődik a redukcionizmus, mint filozófiai irányzat, mely szerint minden fogalom egyszerűbb, vagy sokkal alapvetőbb típusba tartozó más fogalmak kombinációiként fogható fel. Ez alapján merült fel az egyes tudományágak visszavezetése egy alapvető tudományra.

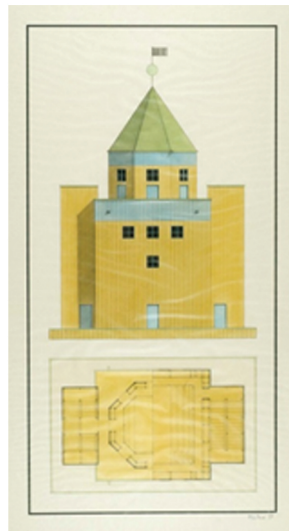
Hasonlóan értelmezhetjük az építészeti redukciót. Egyfelől leírja az alkotói folyamatot, melyben a terezt az anyag elvonásával nyerjük egy adott tömegeből, ám felfogható az egyszerűsítés, a díszítetlenség igényének is. Erre példa Aldo Rossi munkássága, aki épületeinek struktúráját a „tisztá” azaz geometriai formákhoz vezeti vissza.



Pytania o istotę Wszechświata



Nadmiar informacji



Pokol Júlia - 2013.11.25.

# Redukció

Az építészetben a redukció többek között a bauhaus eszköze. Lényege az egyszerű megformálás mögötti mélyebb gondolati tartalom megragadása, a letisztult formavilág, illetve a geometrikusság.

Ennek példája a pasaréti Napraforgó utcában. 195 épült „minta-telep”. A kísérleti villatelepen 22 bauhaus stílusú ház épült föl. tizenhét magyar építész (köztük: Wälder Gyula, Bierbauer Virgil, Kertész K. Róbert, ligeti Pál, Molnár Farkas, Kozma Lajos, Hajós Alfréd, Fischer József) tervei alapján: 16 szabadon álló és három ikerház.

„Napfény és levegő, egyszerűség és tisztaság, praktikum és mindezekből folyó egészség kell a mai embernek.” Genthon István

Valóban különleges élményt nyújt az utcán való barangolás. A rövid utca, a házak viszonylag kis mérete és a kies környezet otthonossá teszi számomra a helyet. Egyáltalán nem érzem azt a fajta idegenséget, ami sokszor „modern” házakkal kapcsolatban fog el.

A házak nem az építész eszmefuttatásaira koncentrálnak, hanem egyenként és házsorként is a használók kényelmét és igényeit szolgálják. Az utca léghőmérséklete sem arra utal, hogy műemlékek között járnánk, holott a két Kozma-ház, a 6. és a 8. szám műemlék valamint kettő műemlék jellegű. Ám ez az otthonosság néhány esetben átfordul, néhány ház esetén a törődés hiányát lehet érzékelni.

**Pokol Júlia**  
**2013.11.25.**



Források:  
Britannica Hungarica  
Wikipedia.com  
Ordasi Zsuzsa - Aldo Rossi, a redukció építésze  
hg.hu