

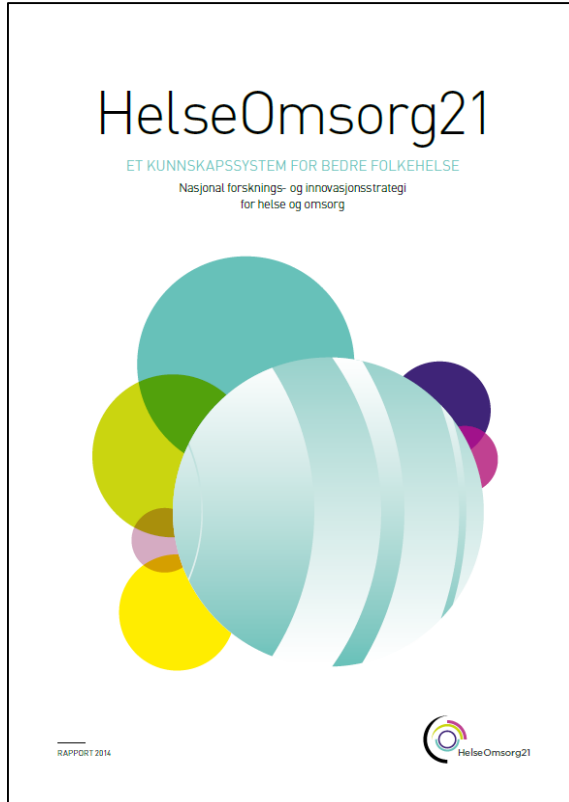


Regionale samarbeidsorgan – en struktur for kunnskapsløft i kommunene

Forskning i kommunene – for en relevant og kunnskapsbasert praksis

Gunilla Martinsson, PhD, Spesialrådgiver KSF

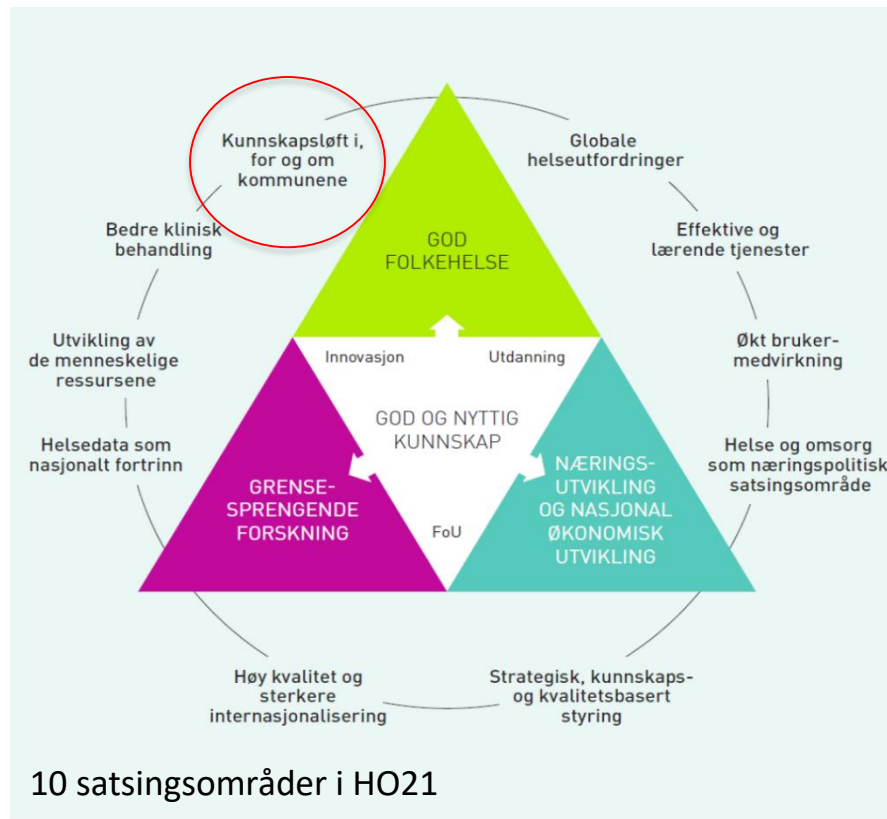
Mer forskning i, med, for og på kommunene



Nasjonal forsknings- og innovasjonsstrategi for helse og omsorg som gjennom forskning og innovasjon skal bidra til:

- God folkehelse
- Grensesprengende forskning
- Næringsutvikling og nasjonal økonomisk utvikling

Kunnskapsløft i, for og om kommunene



«For best mulig å møte disse utfordringene må de satses systematisk og målrettet på kvalitets- og kompetanseutvikling, og det må gjennomføres nødvendige strukturelle tiltak for å legge til rette for økt forskningsaktivitet og innovasjon.»



Forskning og utdanning gir kunnskapsbaserte beslutninger

- Økt kvalitet på tjenestene
 - Livskvalitet for den enkelte
 - Livsmestring
 - Verdighet



Kommunenes strategiske forskningsorgan

Et nasjonalt strategisk, rådgivende organ for forskning, innovasjon og utdanning rettet mot kommunenes helse- og omsorgstjenester

Medlemmer:

- Kommunaldirektør Helse og omsorg Nina Mevold, Bergen kommune (fra 1.10.18 administrerende direktør Sørlandet sykehus), leder (AU)
- Avdelingsdirektør helse og velferd, Åse Laila Snåre, KS, nestleder (AU)
- Rådmann Erik Kjeldstadli, Bærum kommune, medlem (AU)
- Kommuneoverlege Hans Petter Torvik, Sandnes kommune, medlem
- Rådmann Astrid Eidsvik, Ålesund kommune, medlem
- Kommuneoverlege Kenneth Johansen, Alta kommune, medlem
- Fylkesleder Geir Liavåg Strand, FFO Sogn og Fjordane, medlem
- Professor Marit Kirkevold, UiO, medlem (AU)
- Professor, forskningsleder Tone Alm Andreassen, Oslo Met – storbyuniversitetet, medlem
- Professor/instituttleder Nina Emaus, UiT, medlem
- Dekan medisin Björn Gustafsson, NTNU, medlem
- Professor Jørund Straand, UiO, medlem (AU)
- Fagdirektør Marta Ebbing, FHI, medlem



Hva er et forsknings- og kunnskapsløft?

Stortinget og Staten (HOD, KMD, KD)

- FoU som lovfestede oppgaver? Hvis ja; beslutte økonomiske rammer
- Sikre de økonomiske rammene inkl. synliggjort tillegg til forskning og utdanning i og for kommunale helse- og omsorgstjenester
- Økt vektlegging av kunnskapsløftet til nivå motsvarende spesialisthelsetjenesten
- Utvikle bestiller- og prioriteringssystemer for helse og omsorg

Universitet, høyskoler og forskningsinstitutter

- Styrke egne kjernemiljø (kompetanse og kapasitet) med kommunal helse- og omsorgstjenesteforskning
- Legge til rette for og budsjettere for delte stillinger mellom FoU-institusjoner og kommunale helse- og omsorgstjenester
- Bruke kunnskapssystemet til å sikre relevans av egen forskning og utdanning mot kommunenes behov

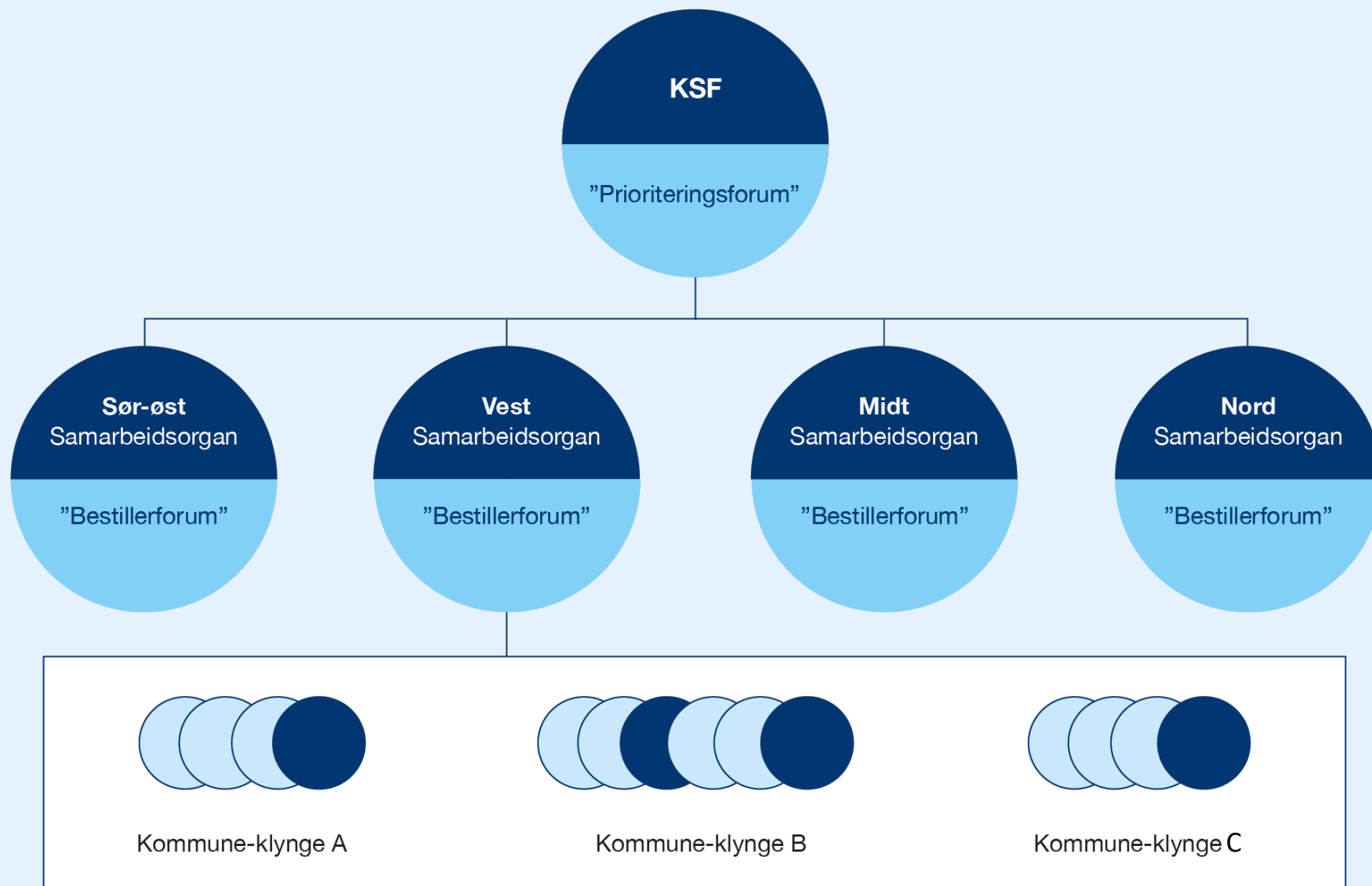
Kommunene og KS

- Anerkjennelse betydningen av og sørge for at forskning og utdanning kan inngå i arbeidsavtaler for ansatte
- Stimulere til økt bruk av ordningen med offentlig sektor PhD
- Tilgjengeliggjøre ordninger for ansatte med kommunale driftsavtaler.
- Identifisere forskningsbehovet
- Bruke kunnskap som beslutningsgrunnlag for kvalitetsutvikling
- Koordinering av kunnskapsløftet
- Integrere driften av KSF i sin styrings- og ledelsesstruktur




Figur 5.4

Dimensjon med bestilling og prioritering lagt til struktur for kunnskapsløft for kommunene



Hva gjør vi nå?

KS hovedstyre vedtok høsten 2019 å ta på seg en pådriverrolle for implementeringen av KSF-strukturen



Realisere veikart for
utvikling av
kunnskapsbasert
helse- og
omsorgstjeneste

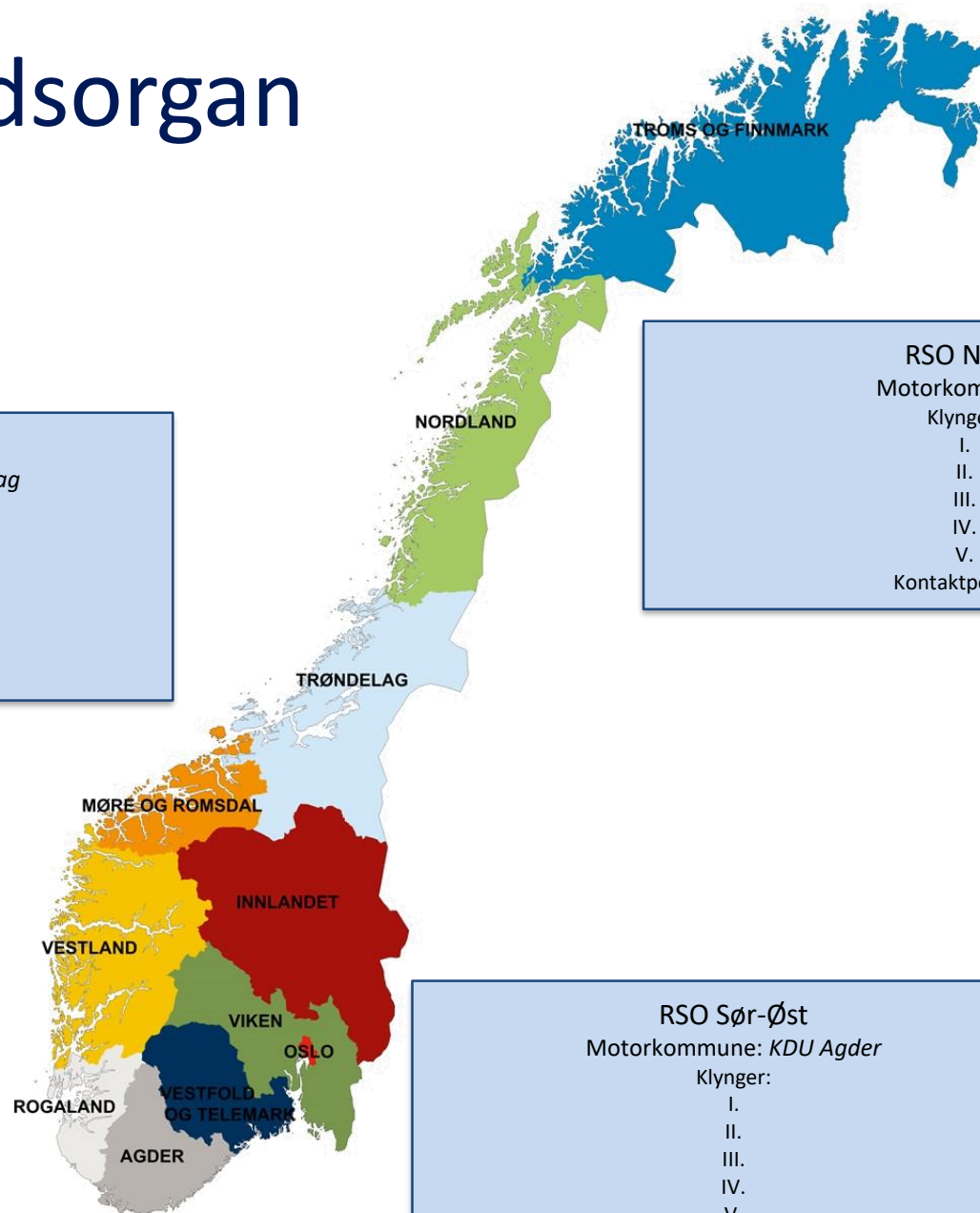
- Etablere samarbeid med strategiske interessenter nasjonalt og regionalt
- Utvikle og prøve ut organisasjonsmodeller for en nasjonal og regional struktur
- Utvikle modell for kulturbygging og forskningsforståelse, definisjon av forskningsbehov/bestillerfunksjonen
- Utvikle kunnskapsgrunnlag for strategiske veivalg
- Bidra til utvikling og etablering av finansieringsmodell for forskning i kommunale helse- og omsorgstjenester

Regionale samarbeidsorgan oktober 2020

RSO Midt
Motorkommune: *KDU Trøndelag*
Klynger:
I.
II.
III.
IV.
V.
Kontaktperson:

RSO Nord
Motorkommune:
Klynger:
I.
II.
III.
IV.
V.
Kontaktperson:

RSO Vest
Motorkommune: **Bergen kommune**
Klynger:
I. Kunnskapskommunen
II. Klyn gesamarbeid for forskning i helse og omsorg Sør-Rogaland
III.
IV.
V.
Kontaktperson: Lars Bergesen, Bergen kommune



RSO Sør-Øst
Motorkommune: *KDU Agder*
Klynger:
I.
II.
III.
IV.
V.
Kontaktperson:

«KSF mener at det regionale nivået er en svært viktig infrastruktur for kunnskapsløftet»

Representanter fra:

- Motorkommunen
- Kommune-klyngene
- UH- og instituttsektoren
- Brukerorganisasjoner

Oppgaver for samarbeidsorganene vil kunne være å:

- Delta i strategiutvikling, sikre regional involvering og relevans
- Forvalte midler til forskning, utdanning og innovasjon
- Være nettverksarena mellom kommuner og UH-sektor, instituttsektor, og på sikt næringsliv og innovasjonsmiljøer
- Styrke infrastruktur for forskning i regionen (delte stillinger kommune-UH- og instituttsektor, offentlig sektor ph.d mv.)

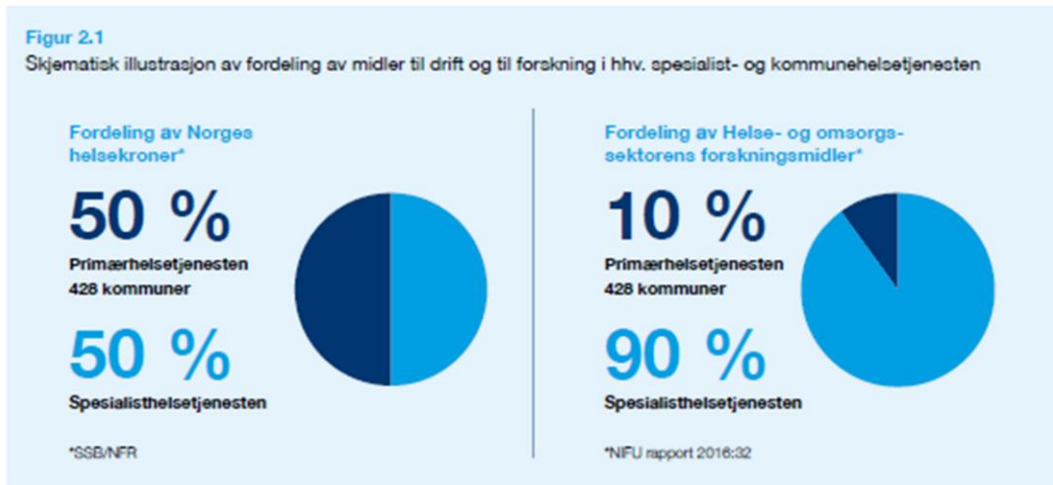
Forslag til mandat for samarbeidsorgan i regionene:

i

Regionalt samarbeidsorgan for utdanning, forskning og innovasjon skal:

- være rådgivende for kommunenes besluttende organer i saker som gjelder utdanning, forskning og innovasjon
- spille inn overordnede prinsipielle saker til behandling i KSF og implementere saker som kommer fra KSF
- behandle saker av overordnet strategisk art av felles interesse for kommune- og FoU-sektoren, som omhandler utdanning, forskning og innovasjon, og styrke forholdet mellom disse. Dette omhandler bl.a. oppfølging av nasjonale og regionale strategier og handlingsplaner, som HelseOmsorg21 samt overordnede utdannings- og innovasjonssaker
- arbeide for at rammebetingelser, regelverk og insentivsystemer knyttet til forskning og utdanning videreutvikles og harmoniseres for best mulig å utnytte fellesskapets ressurser
- bidra til å styrke kommunenes kompetanse i forskningsgjennomføring/deltakelse, forskningsprosjektutvikling, søknadsutforming, og forskningsbestilling
- spille inn behov for kunnskapsoppsummeringer og vurdere nye metoder
- godkjenne regnskap og vedta årlig budsjett for Samarbeidsorganet
- vedta overordnede strategiske føringer for årlig utlysning av midler til forsknings- og utdanningsformål
- vedta tildeling basert på ekstern fagfelleevaluering etter årlig utlysning av utdannings- og forskningsmidler

Hvorfor etablere regionale samarbeidsorgan i deres region?



Kilde: Bergen kommune

Spørsmålet er om dere vil:

1. styrke bestillerkompetansen i utførende ledd?
2. etablere strategiske samarbeid med aktørene i innbyggerforløpet?
3. gjennomføre et strukturert og systematisk kunnskapsløft i hele helse- og omsorgssektoren?
4. være i forsetet for en kunnskapsbasert utvikling av helse- og omsorgstjenestene?

«Med en større satsing på kunnskapsbaserte kommunale tjenester, kan vi i Norge bidra til å løse ikke bare nasjonale, men også globale utfordringer.»

-KSF 2019



«Departementet mener at KSF-rapporten på en grundig og god måte peker på utfordringer og mangler knyttet til forskning og systematisert kunnskapsinnhenting i den kommunale helse og omsorgstjenesten. Å etablere en struktur for forskning og kunnskapsinnhenting, er etter mitt syn en riktig vei å gå i utviklingen av mer kunnskapsbaserte helse- og omsorgstjenester i kommunene.»

Statsråd Bent Høie, sep. 2020



Vil dere bli motorkommune eller vil du bare vite mer om KSF?

Ta kontakt!

gunilla.martinsson@ks.no

906 48 608



<https://www.ks.no/globalassets/KS-ksf-rapport-F43-interaktiv.pdf>