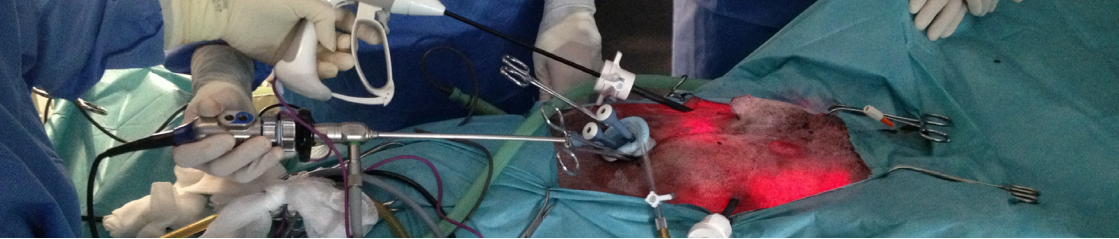


NOUVEAU



FORMATION QUALIFIANTE

TECHNIQUE DE BASE EN ARTHROSCOPIE ET CŒLIOSCOPIE CHEZ LE CHIEN



ARTHROSCOPIE ET CŒLIOSCOPIE CHEZ LE CHIEN : TECHNIQUE DE BASE



Enseignement post-universitaire

PRÉSENTATION

Les approches chirurgicales mini-invasives occupent une place grandissante en chirurgie vétérinaire.

L'arthroscopie est de plus en plus pratiquée dans la prise en charge des affections du coude et de l'épaule (en particulier dans le traitement des dysplasies ou des ostéochondrites disséquantes). Elle permet de réaliser de nombreux gestes thérapeutiques comme le retrait de fragments ostéo-chondraux, la coronoïdectomie et l'abrasion cartilagineuse.

La cœlioscopie permet de réaliser de nombreux gestes chirurgicaux tel que des biopsies (foie, pancréas, rein) des exérèses (ovariectomie, cryptorchidectomie, cholécystectomie) ou des pexies (gastropexie, colopexie). Les techniques de cœlioscopie sont également mises à contribution pour effectuer des procédures vidéo-assistée telles que des entérotomies, des cystotomies ou des ovariohystérectomies.

Dans les deux approches, un matériel spécifique est utilisé et l'efficacité de ces techniques est conditionnée par une technique sans faille et parfaitement codifiée. L'étroitesse des approches impose en particulier des abords précis pour l'introduction de l'optique et de l'instrumentation et des précautions particulières pour leur manipulation une fois dans l'articulation.

OBJECTIFS GÉNÉRAUX :

la réalisation d'arthroscopies du coude et de l'épaule à visée exploratrice et thérapeutique.

- Connaître les indications et contre-indications d'une arthroscopie du coude et de l'épaule ;
- Être capable de mettre en place les voies d'accès arthroscopiques les plus fréquentes, de réaliser une arthroscopie exploratrice.

l'acquisition des connaissances pratiques et théoriques permettant la réalisation de cœlioscopie.

- Savoir mettre un pneumo péritoine et des canules de cœlioscopie ;
- Savoir naviguer dans la cavité abdominale et réaliser une cœlioscopie exploratrice ;
- Savoir réaliser des biopsies hépatiques, et pancréatique.

MODALITÉS :

exposés : 48%
travaux pratiques : 52%

CONTENU DE LA FORMATION :

journée 1 - 8h30-17h

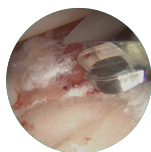
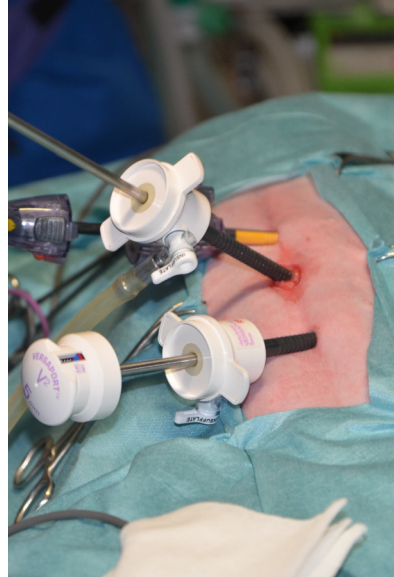
Principes généraux en chirurgie mini-invasive endoscopique

- Matériel spécifique à l'arthroscopie et à la coelioscopie
- Présentation et manipulation de matériel d'endoscopie
- Manipulations sur «pelvi-trainer et arthro-trainer»
- valorisation du geste de chirurgie mini-invasive / Discussion

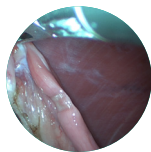
journée 2 - 8h-17h30

Arthroscopie

- Principales indications et contre-indications de l'arthroscopie du coude et de l'épaule



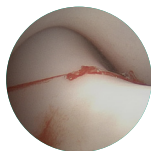
- Principes, techniques et suite opératoires
- Difficultés, accidents et complications
- Résultats : consensus en matière d'arthroscopie du coude et de l'épaule
- Manipulations sur «pelvi-trainer»
- Travaux pratiques sur modèle ex vivo



journée 3 - 8h-17h30

Coelioscopie

- Technique d'introduction et d'établissement du pneumopéritoine
- Technique de stérilisation chez la femelle
- Technique de gastropexie
- Pratique sur simulateur : manipulations sur «pelvi-trainer» avec exercices spécifiques
- Travaux pratiques sur modèle ex vivo : introduction, établissement du pneumopéritoine, biopsie, ovariectomie



INFOS PRATIQUES



Responsable(s) pédagogique(s) : Pr Mathieu MANASSERO

Intervenants : Dr Vét. Adeline DECAMBRON, Dr Vét. Émeline MAURICE, Pr. Véronique VIATEAU, Pr. Mathieu MANASSERO



EnvA - Maisons-Alfort (94)



2 690 € (déjeuner compris)



PUBLIC : vétérinaires praticiens - **9 places**



8, 9 et 10 avril 2021



01 43 96 70 74 - formationcontinue@vet-alfort.fr

Partenaire(s) :

AdVetis
Medical
AU SERVICE
DE LA CHIRURGIE
VÉTÉRAIRE

ACCÉDER À L'ÉCOLE

SE RENDRE À VOTRE FORMATION



7, AVENUE DU GÉNÉRAL DE GAULLE

94 700 Maisons-Alfort



TRANSPORTS EN COMMUN :

Métro : ligne 8 (Balard - Créteil) - RER D

Bus : lignes 24, 78, 103, 104, 107, 125, 181, 325



EN VÉLO



EN VOITURE

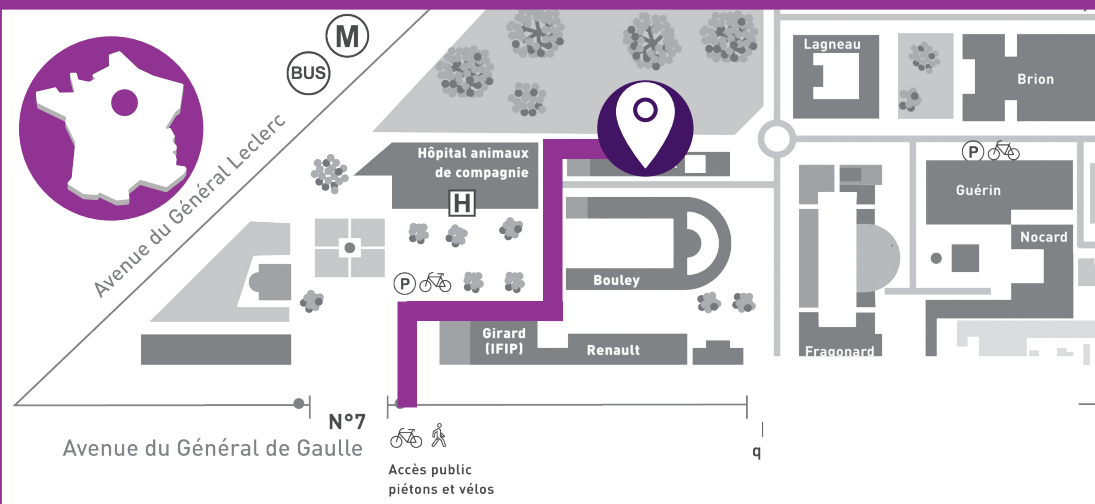
Autoroute A4 - RN 19 et 6

Pas de stationnement public

CONTACTS :

Service
formation continue
de l'EnvA

01 43 96 70 74
formationcontinue
@vet-alfort.fr



TOUTES NOS
FORMATIONS

