



EMOTION

& INNOVATION

SQUASH 2016/17

 **VICTOR**

Turnierball für Deutschland und Österreich
Tournament ball for Germany and Austria



Raphael Kandra (GER)
No. 2 in Germany (01/16)
Bronze medal winner European
Championship 2015
fully equipped by VICTOR

VICTOR Squashball – Qualität und Haltbarkeit VICTOR Squashball – quality and durability

Die Fertigung des VICTOR Squashballs ist eine „Wissenschaft“ für sich und erfolgt in hochspezialisierten Schritten. Unser VICTOR Squashball genießt weltweit eine konstant hochwertige Qualität. Bestätigt wird dies u.a. durch das offizielle WSF Zertifikat (World Squash Federation). Um unsere besonders hohen Qualitätsansprüche an das beste Material zu gewährleisten und vor allem die höchstmögliche Spiel- und Haltbarkeit zu erzielen, bedarf es langjähriger Erfahrung und innovativster Ingenieursarbeit. Seit 2014 wird unser VICTOR Squashball doppelgelb als offizieller Spielball in Deutschland und Österreich eingesetzt. Die weiteren Geschwindigkeiten (blau, rot und gelb) sind gleichermaßen verfügbar.
The production of VICTOR Squashballs is a "science" in itself and is carried out in highly specialized steps. The VICTOR Squashball enjoys a consistently high quality around the world. This is confirmed by the official WSF Certificate (World Squash Federation). In order to reach our very high quality standards and to achieve highest possible gaming and durability, it requires years of experience and the most innovative engineering. Since 2014 our VICTOR Squashball double yellow has been used as an official game ball in Germany and Austria. The other speeds (blue, red and yellow) are available in equal measure.

Raphael Kandra Raphael Kandra

Seit 2015 ist Raphael nun fester Bestandteil des VICTOR Squash Teams und wir sind stolz ein langfristiges Komplett - Sponsoring mit dem DSQV Ass und PSA-Weltranglistenspieler Raphael Kandra (WR #47 | 11/2015) vereinbart zu haben. Mit Beginn der Kooperation bringt Raphael sich darüber hinaus sehr erfolgreich in die Produktentwicklung ein. So entstand der eigens auf ihn zugeschnittene Squashschläger VICTOR IP 9RK (Nachfolgemodell des VICTOR Concave RK). Raphael spielt seit 19 Jahren Squash und ist seit 7 Jahren in der A-Nationalmannschaft aktiv. Auch in Zukunft können wir auf diese jahrelange Squasherefahrung von Raphael setzen, um die Premium Marke VICTOR im Squashmarkt fest zu positionieren. Raphael has been an integral part of the VICTOR squash team since 2015. We are proud of our long-term full-sponsorship agreement with the DSQV pro and PSA World ranking player Raphael Kandra (WR #47 | 11/2015). From the start of the cooperation, Raphael has added additional knowledge into the product development very successfully. One of the results is the specially tailored squash racket VICTOR IP 9RK (successor of the VICTOR Concave RK). Raphael has been playing for 19 years and has been active in the national senior squash team for 7 years. In the future, we can count on his squash experience to help position VICTOR as a premium brand with in the squash market.



Seit bereits 30 Jahren kooperiert VICTOR mit dem traditionellen Familienunternehmen ASHAWAY erfolgreich zusammen. Der Hersteller aus den USA, der sich weltweit hauptsächlich auf Squash- und Badmintonsaiten konzentriert, ist bereits seit vielen Jahrzehnten Marktführer in seiner Branche. Viele Topspieler aus der ganzen Welt vertrauen auf die hochwertigen Saiten des Global Players. Durch ständige Verbesserung und Weiterentwicklung der ASHAWAY Saiten, entstehen die besten Saiten weltweit. Die aktuelle Neuheit ist die ASHAWAY SuperNick Zyex, welche durch die intensive Weiterentwicklung der meistverkauften Squashsaite, der ASHAWAY SuperNick XL, entstanden ist.

VICTOR has been successfully cooperating with the family-owned business, ASHAWAY, for thirty years. The US manufacturer has been the market leader in badminton and squash strings for decades. Many top players from around the world utilise the high-quality strings, and through continuous improvement, ASHAWAY are able to remain at the forefront of the industry. The latest advancement is the ASHAWAY Super Nick Zyex, which is an improvement on the best-selling squash string Super Nick XL.

VICTOR READY TO WIN

VICTOR ist einer der führenden Hersteller für Indoor Sportartikel und bereits seit über 10 Jahren auf dem internationalen Squashmarkt vertreten. Unsere Fabrik in Nanjing/China ist ISO 9001 zertifiziert und mit ca. 1.200 Angestellten eine der größten, vor allem progressivsten dieser Art weltweit. Geleitet wird sie von in den USA studierten Taiwanesen. VICTORs umfassende Produktpalette wird auszugswise vom Labor Hansecontrol geprüft. Die Zulieferer der Baumwollkollektion tragen das GOTS (Global Organic Textile Standard) Zeichen. Vorgaben für ein faires Miteinander von Ökonomie und Ökologie sind sehr streng und werden ausnahmslos eingehalten. Doch nicht nur die genannten Labore testen unsere Produkte – auch unsere Vertragsspieler (wie Raphael Kandra) helfen tatkräftig mit, neue Produkte zu testen und zu entwickeln. Die Identität unserer Marke bedeutet für uns, jeden Tag Höchstleistungen zu erreichen, das mit Leidenschaft und Überzeugung. Durch Partnerschaften, Produktentwicklungen und innovatives Handeln

VICTOR is a leading, global indoor sports brand, which has been established in the international squash market for more than a decade. The VICTOR Rackets Ltd factory in Nanjing/China, is home to 1.200 employees. The commitment to quality and the promotion of fair working conditions is highlighted through its ISO 9001 certification, making it one of the biggest and most progressive of its kind. The supplier of the organic cotton line features the official GOTS (Global Organic Textile Standard) seal. VICTOR's wide-spread range of products is randomly examined and verified by the laboratory "Hanse-control", ensuring a high level of quality. Our guidelines for a fair coexistence between economy and ecology are very strict and carried out without exception. But it's not only the named laboratories which test our products – many successful sponsored athletes, such as Raphael Kandra, actively assist with developing and testing new products. And we have a commitment to continuous improvement. Our aim is to achieve an even higher level of performance every single day, and we can only achieve this through passion

wollen wir den Squashmarkt in Europa auf ein nächstes Level bringen. In den vergangenen Jahren ist es uns gelungen, die Verbände ÖSRV + DSQV für uns zu gewinnen und die Nationalmannschaften auszustatten. Unser Ball trägt den World Squash Federation Approval Stempel.

ASHAWAY, die absolute Nr. 1 im Squashsaitenbereich, "Made in USA", arbeitet mit uns seit Jahrzehnten. Durch die fundierte Erfahrung seit 1968 als Badminton Weltmarktführer und die leidenschaftliche Auseinandersetzung mit den Ansprüchen von Top-Racketsportlern weltweit, drängt sich die Zielsetzung, eine führende und fördernde Position auch im Squashmarkt einzunehmen, förmlich auf! Wir freuen uns, wenn wir Sie mit unserer Leidenschaft überzeugen können und Sie uns in eine innovative Zukunft begleiten wollen! READY TO WIN!

and conviction. By building partnerships, developing new products and always acting innovatively, VICTOR intends to guide the European squash market to the next level. In the past we welcomed the Austrian and German squash federations to the VICTOR family and now fully equip both national teams. Our highest level squash ball has been given the World Squash Federation Approval stamp.

We continue to partner very closely with ASHAWAY, the world leading manufacturer of squash strings, and this cooperation has been alive for decades due to the close alignment of both company's goals. We know, how to meet the expectations of global sport stars, and we have been meeting the needs of these players since 1968. Consequently, our goal to achieve a leading position within the squash market is clear. We will be delighted to be able to share with you our passion on our road towards an innovative future! READY TO WIN!

Deutsche Nationalmannschaft
German national team, equipped by VICTOR



TEAM GERMANY

GOES VICTOR



TEAM AUSTRIA

GOES VICTOR

Österreichische Nationalmannschaft
Austrian national team, equipped by VICTOR

Deutsche Nationalmannschaft German national team

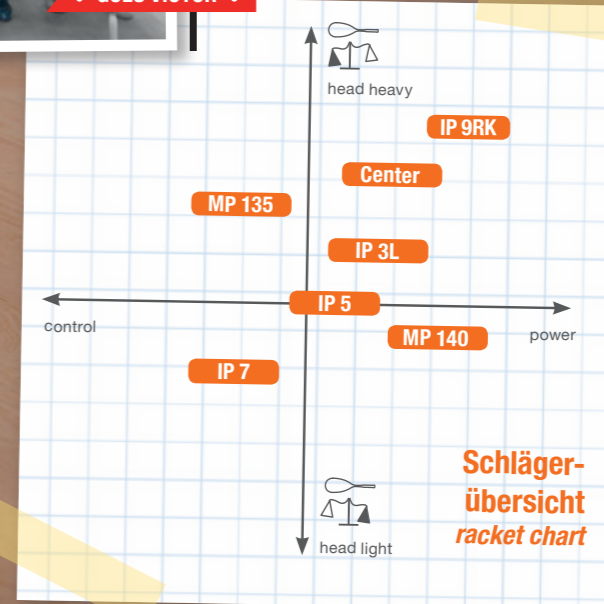
Seit dem 01.01.2015 haben wir ein weiteres „Mitglied“ in unserem VICTOR Team. VICTOR ist seit 2015 offizieller Ausrüster der Deutschen Squash Nationalmannschaft. Das gesamte Team der Herren- und Damennationalmannschaft, sowie die Jugendnationalmannschaft und das Trainerteam werden mindestens für die nächsten zwei Jahre komplett in VICTOR Textilien auf nationaler und internationaler Ebene auflaufen. Für die 5. Platzierten bei den Weltmeisterschaften 2013 (Herrenauswahl) treten unter anderem Raphael Kandra (WR #47 | 11/2015) und der Top 10 Spieler Simon Rösner (WR #7 | 12/2015) an. Wir freuen uns auf eine erfolgreiche Zusammenarbeit und hoffen auf viele große Erfolge der deutschen Teams in Zukunft!

In January 2015 we welcomed our newest members of the VICTOR team. VICTOR signed a contract to be the official supplier of the German national squash team. This included both male and female squads, as well as the junior team and coaching staff. All teams are fully equipped with VICTOR for two years at national and international level. The men's team, who were placed 5th at the 2013 world championships, have since added Raphael Kandra (WR #47 | 11/2015) and Simon Rösner (WR #7 | 12/2015). We look forward to a successful partnership and wish the German team many more successes in the future.

Österreichische Nationalmannschaft Austrian national team

Sponsor der Österreichischen Nationalmannschaft ist VICTOR bereits seit 2014 und unterstützt erfolgreich das Team um unsere Vertragsspieler Daniel Haider und Florian Mader. Hier schlagen die Damen- und Herrenmannschaft ebenfalls in VICTOR Look auf. Wir freuen uns auf die weitere Kooperation mit dem ÖSRV Team!

VICTOR has been sponsor of the Austrian national team since 2014 and successfully supports the team including our contract players Daniel Haider and Florian Mader. Both ladies and men's teams are kitted out in VICTOR. We look forward to further cooperation with the ÖSRV team!



INDEX

- VICTOR INTERNATIONAL | 02 - 03 |
- SQUASH RACKETS | 04 - 07 |
- ACCESSORIES / BALLS | 08 - 09 |
- STRINGS / GRIPS | 10 - 11 |
- SHOES / SOCKS | 12 - 17 |
- BAGS | 18 - 20 |
- SPORTSWEAR | 21 - 27 |

TESTING POINT

Die Auswahl an Squashschlägern ist groß. Den optimal passenden Schläger für sein individuelles Spiel zu finden ist eine Herausforderung. Wir möchten dabei behilflich sein und bieten jedem Spieler die Möglichkeiten, die Schläger vor dem Kauf persönlich zu testen und zu spielen, bevor man sich für den Kauf eines Modells entscheidet. Ermöglicht wird dies durch unsere VICTOR Fachhändler vor Ort. Einfach den QR Code scannen und den nächsten Testing Point in der Nähe finden!
Selecting a new squash racket can be a difficult task. Finding the perfect racket to suit your playing style can be challenging. At VICTOR we like to assist by offering players the chance to test rackets before deciding which model to purchase. This ensures all players can be confident in their VICTOR purchase. This is made possible through our local dealer network. Simply scan the QR code to find your nearest retailer.



VICTOR TESTING POINT

Einfach QR-Code einscannen und herausfinden, wo Testschläger in deiner Nähe verfügbar sind! Scan the QR code and find the testing center near you!



Raphael Kandra (GER)
 No. 2 in Germany (01/16)
 Bronze medal winner European
 Championship 2016
 fully equipped by VICTOR



1 | VICTOR Squashbrille Goggle

Premium Schutzbrille für die regelmäßige Nutzung ausgelegt! Gummierete Bügel und elastisches Brillenband sorgen für Halt in jeder Spielsituation. Premium Gläser verhindern das Beschlagen während des Spieles und sichern eine hohe Schlagfestigkeit. Die Anti-Kratzfunktion schützt die Gläser vor ungewollten Kratzern. Ergonomisch geformter Rahmen für angenehmen Tragekomfort. Die VICTOR Squashbrille wird mit einem Schutzbeutel in einem Hardcase Etui für optimalen Transportschutz geliefert. Premium goggles designed for daily use! Rubber strap and elastic head strap ensure a secure grip in every game situation. Premium lenses prevent fogging during the game and get a high impact resistance. The anti-scratch function protects the lenses from unwanted scratches. Ergonomically shaped frame for comfortable wearing. The VICTOR Squash glasses will be shipped with a protective bag in a hard case for optimal protection during transport. Art.Nr. 752/0/0



UPDATED DESIGN
 UPGRADED QUALITY
 SAME PLAYABILITY



Schlägertasche bei allen IP Schlägern
 inkl. 1 incl. thermobag for all rackets

2 | VICTOR IP 9RK

material 100% Hi Modulus Graphite
 headshape heart
 head size 462 cm²
 weight and length abt. 125 g 67,8 cm
 balance abt. 370 mm
 max. stringing tension 14 kg | 16 x 19 pattern
 string **A** Super Nick XL Micro yellow
 extra Concave, Engineered in Germany
 bag fullsize thermobag
 Art.Nr. 158/4/0

Topschläger der IP-Serie und mitentwickelt von dem PSA Spieler Raphael Kandra, einer der besten Squashspieler Deutschlands. Das konkave, nach innen gewölbte Rahmenprofil sorgt für eine erweiterte Saitenlänge und bietet mehr Power bei gleichbleibender, exzellenter Kontrolle. Kopflastigster Schläger der Serie für zusätzliche Beschleunigung. Mit Druck und Power zum Erfolg – the infinite power!
 Top racket of IP-series and developed by PSA player Raphael Kandra: one of the best squash players in Germany. The concave, curving in frame profile allows an enlarged length string, which takes care for more power, but keeps high control in same moment. Headheavy balance point for additional speedup. With pressure and power to success – the infinite power!



UPDATED DESIGN
 UPGRADED QUALITY
 SAME PLAYABILITY



3 | VICTOR IP 7

material 100% Hi Modulus Graphite
 headshape heart
 head size 500 cm²
 weight and length abt. 130 g 67,8 cm
 balance abt. 355 mm
 max. stringing tension 14 kg | 16 x 19 pattern
 string **A** Super Nick XL Micro yellow
 extra Concave, Engineered in Germany
 bag fullsize thermobag
 Art.Nr. 158/3/0

Der IP 7 ist ein ausgewogener Squashschläger, für jeden Spielertyp geeignet. Eine erweiterte Saitenlänge erhält der Schläger durch sein konkaves, nach innen gewölbtes Rahmenprofil, und bietet mehr Power bei gleichbleibender, exzellenter Kontrolle. 16 Quersaiten sorgen für ein engeres Besaitungsbild, welches zu mehr Kontrolle führt und ein Verrutschen der Saiten reduziert. Die größere Kopfform sorgt für eine Erweiterung des Sweetspots und ermöglicht so bei einer Vielzahl an Schlägen eine optimale Beschleunigung. Kontrolle und Handling in jeder Spielsituation – the infinite power!
 The IP 7 is a well-balanced squash racket, which was created for every type of player. The concave, curving in frame profile allows an enlarged length string, which leads to more power but keeps high control in same moment. 16 cross strings for a tight stringing pattern increasing control and reducing the movement of the string to a minimum. The oversize head offers a much bigger sweet spot than a normal racket, and as a result, making it easier to play with an overall better feel. Control and touch in every situation – the infinite power!



UPDATED DESIGN
 UPGRADED QUALITY
 SAME PLAYABILITY



4 | VICTOR IP 5

material 100% Hi Modulus Graphite
 headshape heart
 head size 499 cm²
 weight and length abt. 125 g 67,8 cm
 balance abt. 360 mm
 max. stringing tension 14 kg | 14 x 21 pattern
 string **A** Super Nick XL Micro black
 extra Sweetspot enlarged, Engineered in Germany
 bag fullsize thermobag
 Art.Nr. 158/2/0

Eine etablierte Kopfform mit kleinerem Herzen für mehr Präzision und Stabilität im Schlag zeichnet den IP 5 aus. Mehr Power durch lange Längssaiten und ein erweiterter Sweetspot für ideale Beschleunigung unterstützen in jeder Spielsituation. Zeige dein Können in jedem Spiel – the infinite power!
 One of the most popular head shape of all time to combine perfectly a powerful, fast and responsive play. The IP 5 is a lightweight, which generates with the longer length strings nice power and due to the generous sweetspot. It keeps the right feeling in every match situation. Show your skills in every match – the infinite power!



UPDATED DESIGN
 UPGRADED QUALITY
 SAME PLAYABILITY



5 | VICTOR IP 3L

material 100% Hi Modulus Graphite
 headshape teardrop
 head size 492 cm²
 weight and length abt. 120 g 67,9 cm
 balance abt. 365 mm
 max. stringing tension 14 kg | 14 x 18 pattern
 string **A** Super Nick XL Micro black
 extra Lightframe, Engineered in Germany
 bag fullsize thermobag
 Art.Nr. 158/1/0

DAS Leichtgewicht unter den IP Schlägern. Die klassische Teardropform bietet optimale Power durch lange Längssaiten. Die Leichtigkeit (nur ca. 120 g Rahmengewicht) dank des speziellen Produktionsverfahrens bietet bestes Handling und ermöglicht trotzdem die notwendige Beschleunigung. Mit Leichtigkeit zum nächsten Sieg – the infinite power!
 THE lightweight of IP-series. Classical teardrop shapes for an optimum of power due to the longer length strings. The lightweight construction (only abt. 120 g frame weight) offering superb handling but still keeping the necessary power. With lightness to the next success – the infinite power!



1 | VICTOR MP 135

material Ultra Hi Modulus Graphite
headshape heart
head size 490 cm²
weight and length abt. 135 g 68,7 cm
balance abt. 365 mm
max. stringing tension 13 kg | 14 x 18 pattern
string Super Nick XL Ti
extra Engineered in Germany
bag fullsize thermobag
 Art.Nr. 167/3/5

Leichtgewicht aus unserer MP-Serie. Geringes Gewicht bei maximaler Belastbarkeit. Die langgezogene Herzform bietet einen größeren Sweetspot und vereint somit die Vorteile maximaler Kontrolle (Herzform) und erhöhter Power (Teardrop) in einem Schläger. Für trickreiche Spieler mit Hang zum druckvollen Spiel. *The lightweight racket of our MP series. The long heart shape offers a bigger sweetspot which combines maximum control (heart shape) with great power (teardrop) in one racket. For the creative and powerful player.*

2 | VICTOR MP 140

material Ultra Hi Modulus Graphite
headshape teardrop
head size 503 cm²
weight and length abt. 140 g 68,7 cm
balance abt. 360 mm
max. stringing tension 13 kg | 12 x 18 pattern
string Multifile Kunstsaite | lawntex
extra Engineered in Germany
bag 3/4 bag
 Art.Nr. 167/0/0

Unser Bestseller seit vielen Jahren aus der MP-Serie. Die verlängerte Längssaite verleiht dem MP 140 noch mehr Power. Der sehr leichte Schläger mit nur ca. 140 g Rahmengewicht ist ideal für das tempobezogene und offensive Spiel. Die Wave Tech Rahmenkonstruktion sorgt für zusätzliche Haltbarkeit. Perfekt für den ambitionierten Angriffsspieler. *Our bestselling racket - lightweight, manoeuvrable and powerful racket with only abt. 140 g frame weight. The longer length strings gives additional power for your game. Perfect for the attacking player. Special frame construction with wave tech for more steadiness.*

3 | VICTOR Magan Center

material 100% Hi Modulus Graphite
headshape teardrop
head size 485 cm²
weight and length abt. 145 g 68,9 cm
balance abt. 370 mm
max. stringing tension 13 kg | 12 x 17 pattern
string Multifile Kunstsaite | lawntex
extra Engineered in Germany
bag ---
 Art.Nr. 166/0/0

Unser optimiertes Allroundtalent im mittleren Preissegment. Nicht nur für Freizeitplayer, sondern auch als Centerracket unschlagbar. 100% Hi Modulus Graphite Material sorgt für ein hochwertiges Spielerlebnis. Durch die Teardrop Form und der verlängerten Längssaiten wird die Beschleunigung beim Schlag optimiert. *Unschlagbares Preis-/ Leistungsverhältnis. VICTOR's best value 100% Hi Modulus Graphite racket with large sweet spot perfect for club and recreational players. The teardrop frame with the enlarged length strings helps to generate additional speed.*

4 | VICTOR Magan Core

material Fused Graphite | Alu
headshape heart
weight and length abt. 180 g 68,8 cm
balance abt. 340 mm
max. stringing tension 10 kg | 14 x 20 pattern
string Multifile Kunstsaite | lawntex
extra Engineered in Germany
 Art.Nr. 167/0/1

Gutes Zusammenspiel von Gewicht, Haltbarkeit und Ausgewogenheit. Die Rahmenkonstruktion besteht aus einem Aluminiumkern, der mit hochwertigem Carbon ummantelt wird. *Vibration und Gewicht wird reduziert – Stabilität erhöht. Perfect combination of weight, durability and balance. Special frame construction with aluminium core and high quality carbon coating helps to reduce the vibrations and weight for increased stability.*

5 | VICTOR Red Jet XT

material Carbon | Alu
headshape heart
weight and length abt. 185 g 68,8 cm
balance abt. 340 mm
max. stringing tension 10 kg | 14 x 19 pattern
string Multifile Kunstsaite | lawntex
extra Engineered in Germany
 Art.Nr. 165/0/1

Allround-Racket für Beginner und fortgeschrittene Squashspieler: Haltbarer, robuster und zuverlässiger Squashschläger mit Aluminiumkern sowie der Carbon-Ummantelung für gute Spieleigenschaften. *Allround racket for beginner and advanced squash players: Durable, robust and steady. Aluminium racket with carbon coating for nice playability.*

6 | VICTOR Red Jet XT-A

material Aluminium
headshape heart
weight and length abt. 190 g 68,8 cm
balance abt. 330 mm
max. stringing tension 10 kg | 14 x 19 pattern
string Multifile Kunstsaite | lawntex
extra Engineered in Germany
 Art.Nr. 165/0/2

Ein ideales Racket für die ersten Schläge auf dem Squashcourt. Haltbarer und solider Schläger. 100% Aluminiumrahmen mit haltbarer multifiler Kunstsaite. Sehr beliebt im Schulsport. *Perfect beginner racket for the first hits on the squash court. Durable racket made of 100% aluminium frame with very long lasting lawntex string. Very popular in school sport.*



Florian Mühlberger (GER)
German league player
fully equipped by VICTOR



Florian Mader (AUT)
No. 4 in Austria (12 / 13)
fully equipped by VICTOR

schoolsportset



10x

10x

12x



VICTOR Squash Schoolsportset Pro

- 10 x VICTOR Red Jet XT
- 12 x Squashball
- 10 x Squashbrille | squashgoggles
- 1x VICTOR Schoolset Bag
- 1x Regelposter | ruleposter
- 1x Schulungshandbuch | training manual

accessories



1 | VICTOR Squashbrille Goggle

Kratzsichere, nicht beschlagende Premium-Gläser in ergonomisch geformtem Rahmen mit gummierten Bügeln und elastischem Brillenband für besten Halt und Schlagfestigkeit. Inklusive Schutzbeutel und Hardcase Etui. Scratchless, non-fogging lenses in ergonomically shaped frame with rubber earpieces and elastic head strap for secure hold and high impact resistance. Shipped with protective bag in hard case. Art.Nr. 752/0/0



2 | VICTOR Handtuch Towel

Sehr weiches Handtuch aus 100% Baumwolle mit tollem Aufsaugvermögen. Very soft towel made of 100% cotton. Größe | size: 50 x 100 cm Art.-Nr. 773/0/0



3 | VICTOR Badelaken Bath sheet

Großes, kuscheliges Badelaken aus 100% Baumwolle. Tolles Aufsaugvermögen. Our sunbed towel made of soft 100% cotton! Größe | size: 70 cm x 140 cm Art.-Nr. 774/0/0



4 | VICTOR Schlägertasche Thermobag

Für Squash und Badminton Schläger passend: Mit Reißverschluss und Halterungsösen. Usable for squash and badminton rackets: With zipper and mounting plate eye. Art.-Nr. 762/0/0



5 | V-Squash Schulungshandbuch Training Manual

Alles was Sie rund ums Thema Squash wissen müssen – einfach QR-code scannen. Everthing you need to know about Squash – just scan QR-code. Art.Nr. 701/0/2



6 | V-Vibrastop Squash

Absorbiert Vibrationen beim Schlag ohne das gewohnte Spielgefühl zu beeinträchtigen. 3 Stück pro Dose. Absorbs vibrations when striking the ball, without changing the desired playability. Art.-Nr. 749/0/0

7 | VICTOR Trinkflasche drinking bottle

750 ml Inhalt, neues Verschlusssystem und Design 750ml, new opening system and design Art.-Nr. 700/0/0



WORLD SQUASH

APPROVED BALL
VICTOR

Turnierball für Deutschland und Österreich
Tournament ball for Germany and Austria



SPONSOR AND SUPPLIER

TOP PERFORMANCE
LONG DURABILITY
NON MARKING



VICTOR Squashball

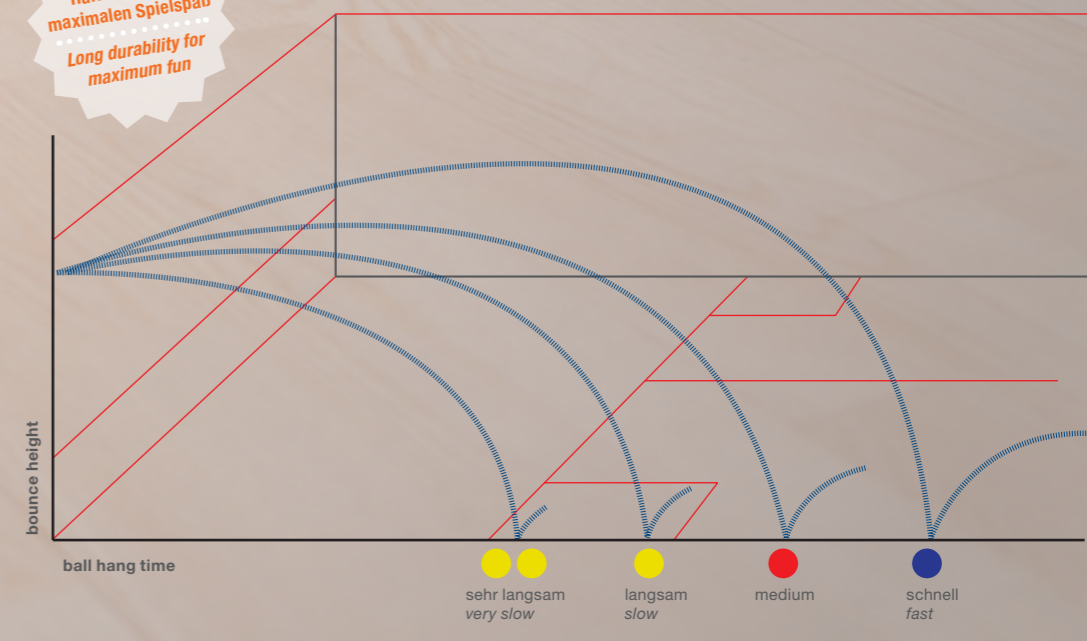
Erhältlich einzeln 1a, 12 pcs einzeln verpackt in Display Box 1b, 36er Präsentationsdisplay 1c, 2 pcs Blister 1d available as single ball 1a, 12 pcs single packed in display box 1b, in 36 pcs in display box 1c, 2 pcs blister 1d

● Squashball Standardball schnell blau Standard ball fast blue	1a & b Art.Nr. 169/2/0	1c Art.Nr. 168/2/0	1d Art.Nr. 170/2/0
● Squashball Trainingsball medium rot Training ball medium red	1a & b Art.Nr. 169/5/0	1c Art.Nr. 168/5/0	1d Art.Nr. 170/5/0
● Squashball Trainings- / Turnierball langsam gelb Trainings / tournament ball slow yellow	1a & b Art.Nr. 169/8/0	1c Art.Nr. 168/8/0	1d Art.Nr. 170/8/0
●● Squashball Turnierball sehr langsam doppel gelb Tournament ball very slow double yellow	1a & b Art.Nr. 169/7/0	1c Art.Nr. 168/7/0	1d Art.Nr. 170/7/0

SLOW



Lange Haltbarkeit für maximalen Spielspaß
Long durability for maximum fun



squash strings

MADE IN USA



Weltmarktführer für Badminton- und Squashsaiten. Eine der erfolgreichsten Fabriken, mit langjähriger Erfahrung durch die Herstellung von medizinischen OP-Fäden und Sitz in den USA, bietet herausragende Produktion auf modernstem Technikstand von dünnen (Touch) und sehr haltbaren, multifilen Saiten. Technologisch führende, zuverlässige Qualität seit Jahrzehnten: VICTOR International und ASHAWAY.

World market leader in badminton and squash strings. Most successful company for decades, well known for the long-time expert knowledge of medical op threads and based in the USA for more than 150 years. Excellent performance with extremely thin and solid- durable multifilament strings.

VICTOR International and ASHAWAY have been in a successful co-branding partnership for decades.



ASHAWAY SuperNick ZX
Neueste Weiterentwicklung der weltweit anerkannten Topsaite SuperNick durch multifilen Nylonkern mit „ZX“ Beschichtung und Zyex® Filamenten. Die Oberfläche ermöglicht eine höhere Ballkontrolle und maximiert das Spin Potential. Durch die „ZX“ Beschichtung wird die Haltbarkeit verlängert und die Besaitungshärte (max. 18 kg) wird länger gehalten.
New hi-tech squash string with multifilament nylon core and ZX wear layer with Zyex® filaments. The textured surface increases ball control and maximizes spin potential. Superior durability and tension maintenance (up to 18 kg) in a SuperNick® string.
Farbe | colour orange
Durchmesser | diameter 1,25 mm
Set / Rolle | reel 9m/110m
Art.Nr. 291/8/1 set, 291/8/0 reel



ASHAWAY PowerNick 19
Die dünnste Squashsaite mit monofilament Zyex Kern. The thinnest squash string with monofilament Zyex core.

Farbe | colour black
Durchmesser | diameter 1,05 mm
Set / Rolle | reel 9m/110m

Art.Nr. 294/0/1 set, 294/0/0 reel



ASHAWAY PowerNick 18 Zyex
Eine Kombination aus Power, Ballkontrolle und dynamischer Reaktion. Die verbesserte Zyex. Combination of power, control and dynamic reaction. The improved Zyex.

Farbe | colour red
Durchmesser | diameter 1,15 mm
Set / Rolle | reel 9m/110m

Art.Nr. 294/5/1 set, 294/5/0 reel



ASHAWAY UltraNick 18
Der multifile Zyex Kern verbessert Power als auch Elastizität und vermindert den Verlust der Besaitungshärte. The multifilament Zyex core improves power and flexibility. Power loss reduction.

Farbe | colour light blue
Durchmesser | diameter 1,15 mm
Set / Rolle | reel 9m/110m

Art.Nr. 288/8/1 set, 288/8/0 reel



ASHAWAY UltraNick 17
Die strukturierte Oberfläche unterstützt ein angenehmes Gefühl bei enormer Kontrolle. The structured surface supports a great feeling and enormous control.

Farbe | colour neon green
Durchmesser | diameter 1,25 mm
Set / Rolle | reel 9m/110m

Art.Nr. 288/7/1 set, 288/7/0 reel



ASHAWAY SuperNick XL Micro
Micro-Version der SuperNick XL mit 1,15 mm Durchmesser für noch mehr Kontrolle.

Micro-version of the SuperNick XL with 1,15 mm diameter for even more control.
Farbe | colour neon yellow | black
Durchmesser | diameter 1,15 mm
Set / Rolle | reel 9m/110m

Art.Nr. neon yellow: 292/0/1 set, 292/0/0 reel
black: 292/1/1 set, 292/1/0 reel



ASHAWAY SuperNick XL Pro
Die Top Saite wird von vielen Weltreihenspieler gewährt. Multifile Saite. Fantastische Kontrolle, sehr haltbar. The top string is chosen by many world ranking players. Multifilament string, excellent control and durability.

Farbe | colour blue-white
Durchmesser | diameter 1,25 mm
Set / Rolle | reel 9m/110m

Art.Nr. 292/2/1 set, 292/2/0 reel



ASHAWAY SuperNick XL
Wie SuperNick XL Pro, andere Farbgebung. Same as SuperNick XL Pro, changed colours.

Farbe | colour white-red-blue
Durchmesser | diameter 1,25 mm
Set / Rolle | reel 9m/110m

Art.Nr. 290/0/1 set, 290/0/0 reel



ASHAWAY SuperNick XL Ti
Die Weiterentwicklung mit Titaniumzusatz für noch mehr Power. Innovative string with titanium additive for more power.

Farbe | colour grey-red-blue
Durchmesser | diameter 1,25 mm
Set / Rolle | reel 9m/110m

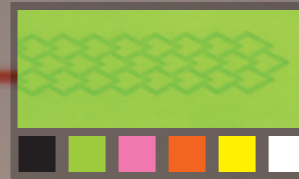
Art.Nr. 295/9/1 set, 295/9/0 reel

Liberty 17 Saite mit guter Haltbarkeit und einem guten Preis-/Leistungsverhältnis. Great durability and excellent best cost effectiveness.

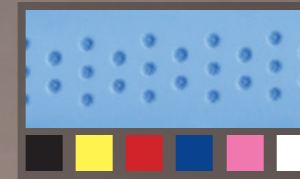
Farbe | colour gold
Durchmesser | diameter 1,25 mm
Rolle | reel 110m
Art.Nr. 293/0/0



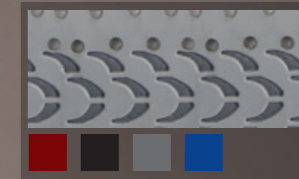
grips



1 | VICTOR Shelter Grip
Selbstklebendes Griffband mit schuppenartiger Struktur für idealen Grip. Weiches Material ermöglicht tolles Handling.
Self adhesive grip with shelter structures for ideal grip. The pleasant soft material gives a great handling.
Länge | length 105 cm
Verpackungsinhalt | content 24 pcs
Art.Nr. 714/7/0



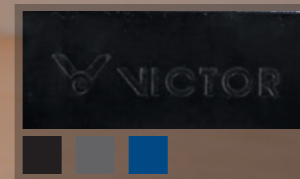
2 | VICTOR Soft Grip
Selbstklebendes Griffband mit sehr weichem Obermaterial für angenehmen Grip. Optimierte Schweiß-Absorbierung, dank des perforierten Poren-Musters.
Self-adhesive perforated grip with soft outer for enhanced feel.
Länge | length 100 cm
Verpackungsinhalt | content 24 pcs
Art.Nr. 708/0/0



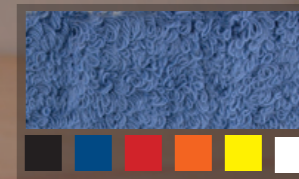
3 | VICTOR Fishbone Grip
Selbstklebendes Griffband mit Fischgrätmuster. Sehr gutes Griffband mit Perforation zur Schweiß-Absorbierung.
Self-adhesive grip with fishbone-rib. Very good touch and perforation. Sweat will be absorbed.
Länge | length 105 cm
Verpackungsinhalt | content 25 pcs
Art.Nr. 713/0/0



4 | VICTOR Contourgrip Titanium
Selbstklebendes Griffband, vibrationsdämpfend. Self-adhesive ribbed replacement grip for those demanding the best grip in all conditions.
Länge | length 105 cm
Verpackungsinhalt | content 25 pcs
Art.Nr. 720/0/0



5 | VICTOR Hyper Grip Plus
Selbstklebendes Griffband mit weicher, sehr griffiger Oberfläche.
Self-adhesive tape with soft, very grippy surface.
Länge | length 100 cm
Verpackungsinhalt | content 25 pcs
Art.Nr. 721/0/0



6 | VICTOR Frotteegrip
Rutschfest, schweißaufsaugend und selbstklebend. Self-adhesive toweling grip for the ultimate sweat absorption.
Länge | length 70 cm
Verpackungsinhalt | content 25 pcs
Art.Nr. (Box) 717/0/0
Art.Nr. Rolle | reel:12m 717/9



7 | VICTOR Overgrip Pro
Vibrationsdämpfendes und rutschfestes Überband. Super Preis-/Leistungsverhältnis.
Top Overgrip with very good touch.
Länge | length 100 cm
Verpackungsinhalt | content 60 pcs
Art.Nr. 718/0/0



8 | VICTOR Overgrip 06
Sehr weiches Überband mit feinen Poren für guten Halt. Mit Schutzfolie.
Very grippy overgrip with fine pores for good touch. With protection-foil.
Länge | length 100 cm
Verpackungsinhalt | content 25 pcs
Art.Nr. 707/0/0



9 | VICTOR Cushion Wrap GR-50
Sehr leichtes Polsterband für den Griff. Individualisiert die Griffstärke (Umfang) ohne die Schlägerbalance spürbar zu verändern. Enables players to modify the thickness of their grip without changing the balance point of the racket. Light cushion wrap provides enhanced cushioning when wrapped directly on the handle but under a grip.
Länge | length 70 mm x 27 m
Farben | colour
Art.Nr. 715/0/0



10 | VICTOR Frotteegrip 2er Blister
Länge | length 70 cm
Verpackungsinhalt | content 60 pcs
Art.Nr. 717/1/1



11 | VICTOR Fishbone Grip 2er Blister
Länge | length 105 cm
Verpackungsinhalt | content 25 pcs
Art.Nr. 713/0/1



12 | VICTOR Overgrip Pro 3er Blister
Länge | length 100 cm
Verpackungsinhalt | content 30 pcs
Art.Nr. 718/0/2



Die wichtigsten unserer Griffbänder werden zusätzlich vom Labor Hansecontrol auf Einhaltung der gesetzlichen Pflichten bei chemischen Zutaten und Umweltbelastungen geprüft. The most important grips are tested additionally from the laboratory Hansecontrol who watches the juridical laws whenever chemical burden and environment protection is concerned.

Alle Griffbänder sind geeignet für BADMINTON, TENNIS UND SQUASH
All grips are suitable for badminton, squash and tennis

shoes



CARBON POWER
V-Durable
VSR ANTI-SLIP
NEO DUPLEX
LS-S

Breathing
 Light Resilient EVA

ENERGYMAX3.0

VICTOR SH-P9200M WHITE/BLUE



1 | VICTOR SH-P9200M white/blue
 Farbe | colour White/blue
 Material
 Upper: Microfiber PU Leather & Mesh.
 Midsole: EVA & TPU & Carbon. Outsole: Rubber
 White/blue Gr. | size
 39-45 (plus 39,5; 40,5; 44,5; 45,5)
 UK Size 6 - 11
 Gewicht | weight abt. 317 g
 Art.Nr. **933**



Video SH-P9200M

Der SH-P9200M eröffnet eine neue Sportschuh-Generation. Die innovative Form umschließt das Fußgelenk des Sportlers etwas höher und schafft dadurch eine bessere Stabilität und Schutz vor dem Umknicken des Fußes. Zusätzlich profitiert der Spieler von einer intensiven Abfederung der Sprung- und Abstoßbewegungen durch die Kombination der dämpfenden ENERGYMAX3.0 und Light Resilient EVA Schicht. Das weiterentwickelte, innovative Mikrofasermaterial sorgt für gesteigerte Belastbarkeit, verbesserte Flexibilität und reduzierte Verformung des Obermaterials. Die gummiartige Extraschicht V-Durable schützt die Oberfläche vor starkem Abrieb bei den intensiven Ausfallschritten. Die neu konzipierte Sohle greift verschiedene Strukturen auf, um das Maximum an Grip zu ermöglichen. Insbesondere die kreisförmige Konstruktion am Vorderfuß beschleunigt und verbessert die schnellen Richtungswechsel während des Ballwechsels.

The SH-P9200M introduces a new generation of sport shoes. The innovative high cut shape encloses the ankle ensuring maximum protection against sprains and for improved stability. Furthermore, increased shock absorption is provided by the new ENERGYMAX3.0 and Light Resilient EVA midsole, ensuring ultimate comfort during fast movement and jumps. The new improved microfiber upper material delivers enhanced resilience, improved flexibility and reduced deformation of the upper part of the shoe. The special surface protection strengthens the shoe by this extra layer made of rubber to increase the durability during intensive movements. Following a period of research and development with top players, and utilizing slow motion camera shots, a new outsole design has been created to supply maximum support and grip in the forefoot area for fast multi-directional movements.



Bis Größe
 EU 47,5/UK 12,5
 erhältlich

 available up to size
 EU 47,5/UK 12,5



Video SH-A920

LS-S
 CARBON POWER
 ENERGYMAX3.0
 Light Resilient EVA
 BRACE TEK
V-Durable
 RADIATION
 Breathing
 NEO DUPLEX
 VSR ANTI-SLIP

2 | VICTOR SH-A920 blue
 Kompakte Stabilität führt zum Sieg. Der feste und stabile Aufbau des SH-A920 sorgt für die nötige Stabilität des Fußes im Fersenbereich und ermöglicht die schnellen, dynamischen Richtungswechsel auf dem Court. Darüber hinaus erfährt der Spieler durch die weiche Innenfüterung einen außergewöhnlichen Tragekomfort. Der spezielle Oberflächenschutz V-Durable verstärkt den Schuh durch die gummiartige Extraschicht, welche den intensiven Ausfallschrittbewegungen ideal standhält. Entsprechend für die speziellen Anforderungen des Indoor Sportes entwickelt. Das optimal ausgeprägte Dämpfungssystem NEO DUPLEX federt die starken Belastungen für die Gelenke ab und ermöglicht ein schonendes Spiel. Der vollkommene Sportschuh für den Erfolg auf dem Court. The SH-A920 has been designed to meet every need of the badminton player. LSS and BRACETEK technology provides solid lateral support for improved stability while a soft lining provides added comfort. The special surface protection strengthens the shoe by this extra layer made of rubber to increase the durability during intensive movements. Developed for the special requirements of the indoor sport. Featuring the new NEO DUPLEX midsole, the double wedge structure of ENERGYMAX3.0 with Light Resilient EVA beneath complements the foot's dynamic motion, ensuring exceptional support and cushioning during fast and explosive movement. The RADIATION pattern on the sole provides more grip on court during lateral and vertical movement.
 Farbe | colour Blue/green
 Material Upper: PU Leather & Mesh. Midsole: EVA & TPU. Outsole: Rubber
 Gr. | size 39-47 (plus 39,5; 40,5; 44,5; 45,5; 47,5)
 UK Size: 6 - 12,5
 Gewicht | weight abt. 296 g
 Art.Nr. **934**



Video SH-S80

V-Durable
 V-BRAKE
 VSR ANTI-SLIP
 ENERGYMAX3.0
 Light Resilient EVA
 BRACE TEK
 CARBON POWER

3 | VICTOR SH-S80 white
 Leichtfüßig auf höchstem Leistungsniveau! Dank der sehr leichten Light Resilient EVA Schicht und dem exquisiten Performance-Obermaterial ist das Gesamtgewicht des Top-Schuhes reduziert worden, um die Geschwindigkeit und Sprungintensität auf dem Court zu steigern. Die nötige Stabilität im Fersenbereich wird durch die bewährte BRACE TEK Technologie erreicht. Die sehr weiche, komfortable Mittelschle ENERGYMAX3.0 federt die intensiven Stöße und Sprünge bestmöglich ab. Für den nötigen Grip auf dem Hallenboden sorgt die einzigartige V-BRAKE Struktur der Außensohle. Der SH-S80 überzeugt durch die Schnelligkeit und Dynamik auf dem Court. Light weight shoe for highest performance levels! The SH-S80 stands for speed and dynamics on court. The overall weight of this shoe is reduced due to the Light Resilient EVA layer and the high-class upper material. The result is increased speed and jump intensity on court. Improved heel stability is achieved through BRACE TEK technology. The soft and comfortable midsole features ENERGYMAX 3.0 absorbing intensive shocks. The anti-slip V-BRAKE structure of the rubber outsole provides the desired grip on court.
 Farbe | colour White/black/red
 Material Upper: PU Leather & Mesh. Midsole: EVA & TPU. Outsole: Rubber
 Gr. | size 36-45 (plus 37,5; 39,5; 40,5; 44,5; 45,5)
 UK Size: 4 - 11
 Gewicht | weight abt. 273 g
 Art.Nr. **811**



ENERGYMAX3.0

Resilient EVA

BRACE TEK

LSS

RADIATION

CARBON POWER

V-Durable



4 | VICTOR SH-A710 blue

Stabilität schafft Dynamik. Die LSS Technologie sorgt für zusätzliche Seitenstabilität dank der TPU Verstärkung am seitlichen Vorderfuß. Die integrierte BRACE TEK Verstrebung gibt dem Fuß den nötigen Halt im Sportschuh. Maximierte Stabilität im Schuh ermöglicht reaktionsschnelle Bewegungen auf dem Feld. Der weiche ENERGYMAX3.0 Schaumkern im Fersenbereich federt Stöße und Sprünge ideal ab und leitet somit direkt die nächste Bewegung ein. Dank der sternförmigen Struktur der Außensohle behält der Spieler auch bei hohem Spieltempo den Halt auf dem Court.

Stability creates dynamics. The SH-A710 features LSS technology which provides directional stability for the forefoot due to the high-strength TPU. Integrated BRACE TEK supports the foothold within the shoe and maximises stability to allow faster, reactive movements on court. Shocks and jumps are optimally absorbed by the soft ENERGYMAX 3.0 foam core in the back part of the shoe which helps directly initiate the next movement. The radiation pattern of the rubber outsole ensures ultimate grip whilst on court, even during high-speed movements.

Farbe | colour White/black/blue

Material Upper: PU Leather & Mesh. Midsole: EVA & TPU. Outsole: Rubber.

Gr. | size 36 - 45 (plus 37,5; 39,5; 40,5; 44,5; 45,5)

UK Size: 4 - 11

Gewicht | weight abt. 295 g

Art.Nr. 816



5 | VICTOR Einlegesohle VT-XD 3

Stabilisiert die Fußposition und hilft bei Pronation und Supination: für jede Passform, stoßabsorbierende Kissen-Einsätze, Vorderfußdämpfung; reduziert Blasenbildung durch elastische EVA-Einsätze, Ventilationsunterstützung

For every passform. Stability through high resilient sheet and PE sheet on the heel. Shock absorbing effect through EVA layers enhances ventilation through pores.

Grey. Gr. | size S (220-240 mm), M (245-260 mm), L (265-280 mm), XL (285-305 mm).

Art.Nr. 804/0



Javier Rodriguez
(COL)

VICTOR brand
ambassador

Weitere Informationen über Schuhgrößen finden Sie im Internet unter www.victor-international.com
For more info regarding shoe sizes see our website www.victor-international.com



MFP Leather: Micro Fibre PU Leather
EVA: Ethylenvinylacetat | Ethylenvinylacetate
TPU Thermoplastisches Polyurethan | Thermoplastic Polyurethan

ENERGYMAX+

BRACE TEK

RADIATION



6 | VICTOR SH-A320L white/pink

Innovativer Damenschuh mit passgenauer Schnittform. Die stabile Fersenkonstruktion umschließt den Fuß ideal, um bestmöglichen Halt im Schuh zu garantieren. Eine weitere Stabilisierung erfährt die Spielerin durch die BRACE TEK Technologie, welche das Fußgelenk auch bei hoher Belastung seitlich stützt. Das weiterentwickelte Dämpfungssystem ENERGYMAX+ federt die Stöße während des Spieles optimal ab und schützt die Gelenke. Für den nötigen Halt auf dem Court sorgt das sternförmige Sohlenmuster RADIATION. Bequemer und trendiger Damenschuh der höchsten Qualität für ambitionierten Sport!

Innovative indoor shoe designed specifically to fit the female player. BRACE TEK technology provides outstanding lateral support by stabilizing the foot during fast movements, ensuring protection and comfort for the ankle and foot. The improved cushioning system ENERGYMAX+ offers shock absorption during the game ensuring the player can transition from one movement to another in comfort and at speed. The RADIATION pattern on the sole provides added grip during lateral and vertical movement. A comfortable and attractive shoe for ladies made to the highest quality level.

Farbe | colour White/pink

Material Upper: PU Leather & Mesh. Midsole: EVA & Nylon. Outsole: Rubber

Gr. | size 35-41 (plus 37,5; 39,5; 40,5)

UK Size: 3,5 - 8

Gewicht | weight abt. 270 g

Art.Nr. 935

ENERGYMAX 2

RADIATION



7 | VICTOR AS-31 blue/green

Allround Indoor Schuh im auffälligen Design und mit angenehmem Tragekomfort. Die intensive Dämpfung wird insbesondere durch den EVA ENERGYMAX Schaumkern in der Ferse bewirkt. Dieser federt aufprallende Stöße bestmöglich ab und sorgt für schonende Bewegungen. Der verstärkte Mittelbereich der Sohle beugt der Verdrillung des Schuhs bei starken Belastungen vor, um die Stabilität des Fußes zu unterstützen. Der hervorragende Halt auf dem Court ist der einteiligen, sternförmigen Sohle zu verdanken.

All-round indoor shoe with outstanding design and comfort. The EVA ENERGYMAX foam core in the heel provides shock absorption during on court movement, ensuring comfort and support to the foot. The reinforced middle bridge of the sole guards against the torsion of the shoe during powerful movements in order to support the foot stability. The RADIATION pattern on the sole provides excellent grip on both lateral and vertical movements.

Farbe | colour Blue/green

Material Upper: PU Leather & Mesh.

Midsole: EVA & Nylon. Outsole: Rubber

Gr. | size 36-45 (plus 37,5; 39,5; 40,5; 44,5; 45,5)

UK Size: 4 - 11

Gewicht | weight abt. 297 g

Art.Nr. 936



socks



1 | VICTOR Sox Summer Uni 09



Rückseite | back



2er Pack

2 | VICTOR Indoor Performance



3er Pack

3 | VICTOR Indoor Sport 3000



2er Pack

4 | VICTOR Sneaker Sock



5 | VICTOR Short Socks SK 112F



6 | VICTOR Indoor Ripple



7 | VICTOR Indoor Explosion

Von Topspielern empfohlen
Recommended by top players

1 | VICTOR Sox Summer Uni 09
Der „Rippeneinsatz“ für perfekten Sitz sowie guten Halt. Knöchel-, Fersen-, Spann- und Zehenschutz vermindern Reibung. With ripples for perfect fit and big air circulation. Ankle cushion, heel cushion, instep- and toe cushion for less friction. White/black. 53% Cotton, 23% Acrylic fibre, 19% Polyester, 5% Elastan. One size fits all. Art.Nr. 738/0/1

2 | VICTOR Indoor Performance
Anatomisch geformtes Fußbett, nahtloser und geformter Zehenbereich, minimierte Belastung. Anatomically „preshaped“, with seamless and reshaped toe, cushion zones enhances comfort. White. 82 % Cotton, 12% Polyester, 6% Spandex. Double pack. Art.Nr. 36 - 42: 734/3/6. 43 - 48: 734/4/3

3 | VICTOR Indoor Sport 3000
Indoor-Sportsocke mit riesigem Kuschelgefühl und nahtlosem Zehenbereich: Reduziert Blasenbildung! Indoor Sportsock with gorgeous comfort and seamless toe-hood! 3 pack units. White or black. 80% Cotton, 20% Polyester. One size fits all. Art.Nr. White: 739/0/0 Black: 739/1/0

4 | VICTOR Sneaker Sock
Weicher Bund und Sohle. Fersenschutz. Elastischer Mittelfußbereich verhindert Faltenbildung. Tolles Tragegefühl. 4-Kanal-Faser. Soft band and sole with heel-protection. Elastic arch-support stops creasing. Very good touch. 4-Channel thread. White. 56% Polyester, 42% Cotton, 2% Spandex. Double pack. One size fits all. Art.Nr. 764/0/0

5 | VICTOR Short Socks SK 112F
Sportssocke mit verstärktem Bund und elastischem Mittelfußbereich für ein angenehmes Tragegefühl. Atmungsaktive Fasern auf dem Spann kühlen den Fuß beim Sport. Sport socks with strong cuff and elastic arch support for pleasant wearing. Ventilating threads on the instep to keeping it cool. White/blue. 53% Cotton, 23% 4-channel-thread, 19% Polyester, 3% Rubber, 2% Spandex. One size fits all. Art.Nr. 733/2/0

6 | VICTOR Indoor Ripple
Anatomisch geformte Sneakersocke. „Rippeneinsatz“ für guten Halt im Schuh und ausreichend Luftzirkulation. Knöchel-, Fersen-, Spann- und Zehenschutz vermindern Reibung. Anatomical shaped sock with ripples for perfect fit and air circulation around the foot. Ankle, heel, toe and instep cushioning. White/grey/black. 80% Cotton, 17% Nylon, 3% Spandex. Art.Nr. 36 - 42: 768/3/6 43 - 47: 768/4/3

7 | VICTOR Indoor Explosion
Optimal angepasste Fuß-Anatomie. Absorbiert Stöße und Rutschbewegungen. Das „Non plus ultra“ einer absoluten Performance-Socke: „Explosion“ – mit Liniennführung und Polsterung an den richtigen Stellen. Cushioning in all key areas with special shaping to ensure the perfect fit. The Indoor Explosion offers the highest level of impact protection for your feet. White/grey/orange. 65% Nylon, 30% Cotton, 5% Spandex. Art.Nr. 36 - 42: 736/3/6 43 - 47: 736/4/3

8 | VICTOR SH-A170 white/red

Flacher Indoor Performance Schuh, hochwertig verarbeitet. Der Spieler genießt die erstklassige Dämpfung durch das innovative ENERGYMAX+ Dämpfungssystem für schonende Bewegungen und Sprünge im Spiel. Die BRACE TEK Technologie sorgt hierbei für die nötige Stabilität im Schuh, sodass die notwendigen, schnellen Richtungswechsel umgesetzt werden können. Ein schneller Abdruck auf jedem Bodenbelag wird durch die spezielle Sohlenform und das hochwertige Gummimaterial erreicht. High quality badminton shoe from VICTOR. ENERGYMAX+ provides a double layer of shock absorbing cushioning which can reduce the impact of landing and increase rebound. BRACE TEK technology provides the needed stability in the shoe for fast and reactive movements. The SH-A170 features a special outsole with RADIATION pattern which provides more grip during lateral and vertical movements, ensuring explosive movement on court.

Farbe | colour White/red
Material Upper: PU Leather & Mesh.
Midsole: EVA & Nylon. Outsole: Rubber
Gr. | size 36-45 (plus 37,5; 39,5; 40,5; 44,5; 45,5)
UK Size: 4 - 11
Gewicht | weight abt. 300 g
Art.Nr. 937



ENERGYMAX+
BRACE TEK
RADIATION



shoe icons

Light Resilient EVA

Neue, leichte und stark haltbare Zwischensohle: verbesserte Langlebigkeit des Schuhs, reduziertes Gewicht, höhere Flexibilität und geringere Muskelbelastung bei hoher Beanspruchung. New, completely upgraded lightweight, highly resilient, and durable midsole. It improves the life-span of shoes, reduces weight, increases flexibility and lowers muscle burden in intensive exercises, which allows one to take agile paces quickly.

Breathing

Ein einzigartiges Gewebematerial an der Seite des Schuhs verbessert die Luftzirkulation für die Füße. A unique breathing mesh layer on the side of the shoe is used to increase ventilation creating a more comfortable environment for the feet.

BRACE TEK

BRACE TEK Technologie sorgt für mehr Komfort und sicheren Halt des Fußes: mehr Stabilität im Schuh. BRACE TEK technology provides more comfort and safety feeling to the foot, allowing more stability throughout the entire shoe.

NEO DUPLEX

Gelenkschonende Kombination von ENERGYMAX3.0 und Light Resilient EVA Sohle durch die spezielle biomechanische Anordnung der beiden Dämpfungsschichten. Joint-friendly combination of ENERGYMAX3.0 on top and Light Resilient EVA sole beneath by the special biomechanical layout of these cushioning layers.

VSR ANTI-SLIP

Verbesserte Anti-Rutschsohle erhöht die Standfestigkeit auf trockenem Untergrund. Upgraded outsole rubber, slip-resistant performance increases on dry PU floor.

Resilient EVA

Stark belastbare Mittelsohle: noch haltbarer und formstabiler. Sie liefert nicht nur die normale Stabilität und Dämpfung, sondern darüber hinaus ermöglicht sie erhöhte Flexibilität und Reaktionszeit bei schnellen Richtungswechseln. Highly resilient midsole material is more durable and retains its shape better. It not only provides basic stability and shock absorption, but also increases flexibility and increases the reaction time while changing directions.

V-Durable

Eine dünne, zusätzliche Schicht stärkt die Haltbarkeit und Belastbarkeit des PU-Ledermaterials. A thin film is applied over the soft and high-density PU leather to provide better strength and durability.

LS-S

Der äußere TPU verstärkte Vorderfuß erhöht die seitliche Stabilität des Fußes für intensive und schnelle Richtungswechsel. The outside of the forefoot is designed using high-strength TPU. This significantly enhances the lateral stability during intense and rapid transfer of direction.

CARBON POWER

Die dreidimensional ausgerichtete Carbon-Schicht sorgt für verstärkte Mittelsohlenstabilität und reduziert die Torsionsbelastung des Fußgewölbes. The three-dimensional carbon fiber sheet provides midsole stability and decreases torsional strain on the foot's arch.

V-BRAKE

Die V-förmige und quadratische Struktur verhilft Indoorspielern bei vertikalen und seitlichen Bewegungen auf jedem Untergrund zu maximaler Anti-Rutsch Funktion und ermöglicht "ideales Landen". The V-shaped with square design allows indoorplayer a very maximum footing even during performance vertical and lateral movements and ideal landing on any surface.

RADIATION

Sternförmiges Sohlenmuster: Rundförmiges Muster im Zentrum, umgeben von den Dreiecksformen für bessere Bodenhaftung bei rasanten Richtungswechseln. Coping with the asterisk steps, the center is the rounded-shape design, surrounded by triangular shapes. The radiation pattern provides more grip on the court during lateral and vertical movements.

ENERGYMAX 2

Weicher Schaumkern im Fersenbereich federt den Aufprall von Bewegungen und Sprüngen ab und unterstützt bei der nächsten schnellen Bewegung. Soft foam core in the back part of the shoe reduces the impact of landing and aids in moving in the next movement.

ENERGYMAX 3.0

Die neue Generation von abfederndem Material verbessert die Rückfederung und Schockabsorbierung. The new generation of highly elasticity material, increase rebound ability and strengthen shock absorption.

ENERGYMAX+

Perfekte Kombination der stoßdämpfenden ENERGYMAX Sohle und abfedernder Innensohle im Vorderfußbereich für weiche Landungen und verbesserten Rebound-Effekt. The double layer pad combined with ENERGYMAX shock absorption and ENERGYMAX bound insole can reduce the impact of landing and increase rebound.

size chart

Euro size	35	36	37	37,5	38	39	39,5	40	40,5	41	42	43	44	44,5	45	45,5	46	47	47,5
UK size	3,5	4	4,5	5	5,5	6	6,5	7	7,5	8	8,5	9	9,5	10	10,5	11	11,5	12	12,5
length in cm	22,0	22,5	23,0	23,5	24,0	24,5	25,0	25,5	26,0	26,5	27,0	27,5	28,0	28,5	29,0	29,5	30,0	30,5	31

bags



1 | VICTOR Multithermobag Supreme 9307 blue

Premium Schlägertasche in auffälliger Optik, verarbeitet mit hochwertigsten Materialien. Drei große, geräumige Fächer für viele Schläger und Sportkleidung; drei weitere Fächer für Schuhe und Utensilien aller Art. Mehrere Tragegriffe, ein gepolsterter Rückenbereich und variable Schulterriemen machen das Tragen der Tasche sehr angenehm. Premium racket bag with outstanding design made from high quality materials. Three huge compartments capable of holding multiple rackets and sports equipment. Also features compartments for shoes and other belongings. Features several handles, soft back area and comfortable shoulder straps ensuring comfort when worn as a backpack.

Farbe | colour Blue/black/red

Material Polyester, PU

Gr. | size 78 x 30 x 32 cm

Art.Nr. 908/2/6

Inklusive Abtrennung im Seitenfach
Side compartment featuring separation



2 | VICTOR Multithermobag Supreme 9307 green

Premium Schlägertasche in auffälliger Optik, verarbeitet mit hochwertigsten Materialien. Drei große, geräumige Fächer für viele Schläger und Sportkleidung; drei weitere Fächer für Schuhe und Utensilien aller Art. Mehrere Tragegriffe, ein gepolsterter Rückenbereich und variable Schulterriemen machen das Tragen der Tasche sehr angenehm. Premium racket bag with outstanding design made from high quality materials. Three huge compartments capable of holding multiple rackets and sports equipment. Also features compartments for shoes and other belongings. Features several handles, soft back area and comfortable shoulder straps ensuring comfort when worn as a backpack.

Farbe | colour Green/black/blue

Material Polyester, PU

Gr. | size 78 x 30 x 32 cm

Art.Nr. 908/6/6

Inklusive Abtrennung im Seitenfach
Side compartment featuring separation



Inklusive Abtrennung im Seitenfach
Side compartment featuring separation



3 | VICTOR Multisportbag 9607 blue

Neuer Taschenkörper! Stabile Schlägertasche mit zwei leicht zugänglichen Hauptfächern. Eine zusätzliche Abtrennung, dank des cleveren Klettverschlusses, sorgt für individuelle Anpassung im Hauptfach. Großes Seitenfach mit zwei eingearbeiteten Kleinfächern. Mit separatem Schuhbeutel. Ein abnehmbarer Schulterriemen macht das Tragen variabel. New bag design! Strong racket bag with two main compartments. Additional partition by a clever hook-and-loop fastener. Big side compartment with two smaller inside pockets. An extra shoe bag included. Easy to carry due to the removable shoulder strap.

Farbe | colour Blue/black/red

Material Polyester, PU

Gr. | size 75 x 20 x 35 cm

Art.Nr. 901/2/6



4 | VICTOR Multithermobag 9036

Große Schlägertasche mit drei geräumigen Hauptfächern für viele Schläger und ausreichend Sportkleidung. Separates Schuhfach mit Belüftungsnetz. Zudem ein extra Seitenfach mit zwei aufwändig eingearbeiteten Kleinfächern für z.B. Handy, Schlüssel oder Portemonnaie. Lässt sich dank der gepolsterten, komfortablen Tragegurte auch ideal als Rucksack nutzen. Large racket bag with three compartments capable of holding multiple rackets and sports equipment. Features an additional shoe and side compartment, including two additional pockets for your personal belongings. Suitable for all racket sports and perfectly wearable as a rucksack due to soft padded shoulder straps.

Farbe | colour Black/blue/white

Material 100% Polyester: 600D Ribstop (black),

420D Ribstop (blue), 600D (black)

Gr. | size 75 x 35 x 32 cm

Art.Nr. 903/2/6

Inklusive Abtrennung im Seitenfach
Side compartment featuring separation



5 | VICTOR Doublethermobag 9116

Sport- und Schlägertasche mit zwei großen Hauptfächern für mehrere Schläger und Kleidung sowie separatem Schuhfach mit Belüftungsnetz. Zudem ein separates Seitenfach mit zwei eingearbeiteten Kleinfächern für z.B. Handy, Schlüssel oder Portemonnaie. Dank der gepolsterten und komfortablen Tragegurte auch als Rucksack ideal verwendbar. Sports and racket bag with two main compartments capable of holding multiple rackets and sports equipment. Additional shoe and side compartment including two additional pockets for your personal belongings. Thanks to the soft padded shoulder straps, this bag is also wearable as rucksack.

Farbe | colour Black/blue/white

Material 100% Polyester: 600D Ribstop (black),

420D Ribstop (blue), 600D (black)

Gr. | size 75 x 25 x 32 cm

Art.Nr. 911/2/6

Inklusive Abtrennung im Seitenfach
Side compartment featuring separation



6 | VICTOR Rucksack 9106

Smarter Rucksack mit zwei geräumigen Hauptfächern und einem kleinen Frontfach. Clevere Verstaumöglichkeit für z.B. Handy oder Schlüssel durch die zwei eingearbeiteten Kleinfächer im Hauptfach. Separat davon ein Schläger- sowie ein Schuhfach. Rückenschonende Polsterung, hochwertiger, gepolsterter Tragegriff und komfortable Tragegurte runden den neuen Rucksack ab. Smart rucksack with two main and one smaller front compartment. Featuring one racket and shoe compartment for easy carrying of equipment. The two additional pockets inside the front are ideal to store your mobile or keys. Back-friendly cushion, premium handle and softer padded shoulder straps makes it a real nice premium backpack.

Farbe | colour Black/blue/white

Material 100% Polyester: 600D Ribstop (black), 420D Ribstop (blue), 600D (black)

Gr. | size 45 x 24 x 32 cm

Art.Nr. 910/2/6



7 | VICTOR Showerbag 9066

Praktische, solide Kulturtasche (Ribstopqualität) mit zwei verschließbaren Fächern. Hauptfach mit Abtrennung für Waschtensilien. Shower bag featuring two lockable compartments. The main compartment features a partition for shower gel.

Farbe | colour Black

Material 100% Polyester 600D Ribstop (black)

Gr. | size 30 x 15 x 15 cm

Art.Nr. 906/0/6



Inklusive Abtrennung im Hauptfach
Main compartment featuring separation



8 | VICTOR Multithermobag 9035

Große Schlägertasche mit drei Hauptfächern für viele Schläger und ausreichend Sportkleidung. Außerdem mit extra Schuhfach und Seitenfach für z.B. Handy und Schlüssel etc.. Komfortable Rucksackfunktion mit angenehm weichen Tragegurten. *Large racket bag with three compartments capable of holding many rackets and sports equipment. With an additional shoe and side compartment for your personal belongings. Suitable for all racket sports and wearable as a rucksack due to soft shoulder straps.*

Farbe | colour Black/red

Material 100% Polyester: 600D Ribstop (black), 420D Ribstop (red), 600D (black)

Gr. | size 75 x 35 x 32 cm

Art.Nr. 903/0/5



9 | VICTOR Singlethermobag 9075

Ein Hauptfach für mindestens 10 Badminton-, 5 Squash- oder 3 Tennisschläger und Sportbekleidung sowie ein Seitenfach für weitere Utensilien. Tasche mit angenehmem Tragegriff und Tragegurt. *Main compartment for 10 badminton, 5 squash or 3 tennis rackets plus sports clothing. Also features one side compartment for personal belongings. This racket bag features a comfortable grip and carrying strap.*

Farbe | colour Black/red

Material 100% Polyester: 600D Ribstop (black), 420D Ribstop (red), 600D (black)

Gr. | size 75 x 9 x 32 cm

Art.Nr. 907/0/5



10 | VICTOR Schoolset Bag

Große, einfache VICTOR Schoolsettasche aus robustem Material z.B. zum soliden Transport von Sets mit mehr als 10 Schlägern. *Big, "simple" VICTOR schoolset bag made of robust material e.g. for an easy transport of sets with at least 10 rackets.*

Farbe | colour Blue

Material 100% Polyester Jacquard

Gr. | size 68 cm x 32 cm x 30 cm

Art.Nr. 762/0/4



11 | VICTOR Rucksack Pro 7007 orange

Neuartige, multifunktionale Rucksacktasche, die sicher von alleine steht, ist mit einer edlen, glatten Oberfläche verarbeitet. Zwei große Schlägerfächer, ein großes geräumiges Hauptfach, zwei Seitenfächer für z.B. Handy oder Schlüssel. Separates Schuhfach und ein kleines Extrafach. Gepolsterte Tragegurte und gepolsterte Rückenfläche für das komfortable Tragegefühl. *New multi-functional backpack with a classy, smooth surface. Featuring two big racket compartments, one large main compartment and two side pockets for your personal belongings. Also has an additional shoe and small compartment. Soft shoulder straps and back cushion allows for comfortable wearing.*

Farbe | colour Orange/black

Material Polyester, PU

Gr. | size 37 x 33 x 74 cm

Art.Nr. 904/8/6



bag icons

Schlägerfach
Racket compartment

Fach für Schmutzwäsche
Compartment for dirty clothing

Fach für saubere Wäsche
Compartment for clean clothing

Platz für Bälle
Space for shuttles

Tragegurt
Shoulder strap

Schuhfach
Shoe compartment

Schutzschicht
Protection layer

Isolierschicht
Heat insulation

Multi-Funktionsfach
Multi-functional compartment

Kai Rixen (GER)
German / Danish league player
fully equipped by VICTOR

sportswear

teamwear 2016/17



Rückseite | Back Seite | Side Rückseite | Back Seite | Side Rückseite | Back Seite | Side



Rückseite | Back Seite | Side

Seite | Side



1 | VICTOR Polo Function Female blue 6986
Blue/turquoise/white. 100% Polyester Twill mesh 145G
Gr. | size 32-42
Art.Nr. **698**



2 | VICTOR Polo Function Unisex blue 6976
Blue/turquoise/white. 100% Polyester Twill mesh 145G
Gr. | size 140,152,164, S-3XL
Art.Nr. **697/2**



3 | VICTOR T-Shirt Function Unisex blue 6966
Blue/turquoise/white. 100% Polyester Twill mesh 145G
Gr. | size 140,152,164, S-3XL
Art.Nr. **696/2**



4 | VICTOR TA Jacket Team blue 3856
Blue/turquoise/white. 100% Polyester 50D twill micro-fiber, 210T Polyester. Gr. | size 140,152,164, S-XXL
Art.Nr. **385/2**



5 | VICTOR TA Pants Team blue 3866
Blue/white. 100% Polyester 50D twill microfiber, 210T Polyester. Gr. | size 140,152,164, S-XXL
Art.Nr. **386/2**



6 | VICTOR Sweater Team blue 5066
Figurne Passform. Bündchen / Saum gerippt. Mit Kapuze. Slim-fit. Ripped cuff / seam. With hood. Blue/turquoise. 65% Polyester, 35% gekämmte Baumwolle / brushed cotton.
Gr. | size 140,152,164, S-XXL
Art.Nr. **506/2**



teamwear 2015/16



6 | VICTOR Sweater Team grey 5075
Figurne Passform. Bündchen / Saum gerippt. Mit Kapuze.
Slim-fit. Ripped cuff / seam. With hood. Grey/red.
65% Polyester, 35% gekämmte Baumwolle/ brushed cotton.
Gr. I size S-XXL
Art.Nr. **507/1**



1 |



2 |



Rückseite | Back

Seite | Side



Rückseite | Back



4 |



3 |



5 |

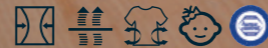
1 | VICTOR Polo Function Female black 6875

Black/white/red. 100% Polyester Twill mesh 145G
Gr. I size 32-42
Art.Nr. **687**



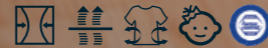
2 | VICTOR Polo Function Unisex black 6865

Black/white/red. 100% Polyester Twill mesh 145G
Gr. I size 140,152,164, S-3XL
Art.Nr. **686/0**



3 | VICTOR T-Shirt Function Unisex black 6855

Black/white/red. 100% Polyester Twill mesh 145G
Gr. I size 140,152,164, S-3XL
Art.Nr. **685/0**



4 | VICTOR TA Jacket Team black 3815

Black/white/red. 100% Polyester, 50D twill microfiber
210 T Polyester. Gr. I size 152,164, S-XXL
Art.Nr. **381/0**



5 | VICTOR TA Pants Team black 3825

Black/white. 100% Polyester. 50D twill microfiber,
210 T Polyester. Gr. I size 140,152,164, S-XXL
Art.Nr. **382/0**



Rückseite | Back

Seite | Side

asia teamwear 2016



1 |



3 |



5 |



2 |



4 |



6 |

Rückseite | Back

Rückseite | Back

Rückseite | Back

1 | VICTOR Polo Malaysia Female orange 6186

Orange/black. 100% Polyester.
Gr. I size XS-XXL. Art.Nr. **618/8**

2 | VICTOR Polo Malaysia Unisex orange 6176

Orange/black. 100% Polyester.
Gr. I size XS-XXL. Art.Nr. **617/8**



3 | VICTOR Polo Korea Female pink 6236

Pink/blue. 100% Polyester.
Gr. I size XS-XXL. Art.Nr. **623/4**

4 | VICTOR Polo Korea Unisex pink 6226

Pink/blue. 100% Polyester.
Gr. I size XS-XXL. Art.Nr. **622/4**

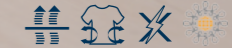


5 | VICTOR Shirt Korea Female yellow 6206

Yellow/blue. Front: 87% Polyester/13% Spandex
Back: 89.7% Polyester/10.3% Spandex
Gr. I size XS-XXL. Art.Nr. **620/7**

6 | VICTOR Shirt Korea Unisex yellow 6196

Yellow/blue. Front: 87% Polyester/13% Spandex
Back: 89.7% Polyester/10.3% Spandex
Gr. I size XS-XXL. Art.Nr. **619/7**



7 |



8 |



Seite | Side



Rückseite | Back

FUNCTION LINE 2016

7 | VICTOR Polo Function Female green 6156

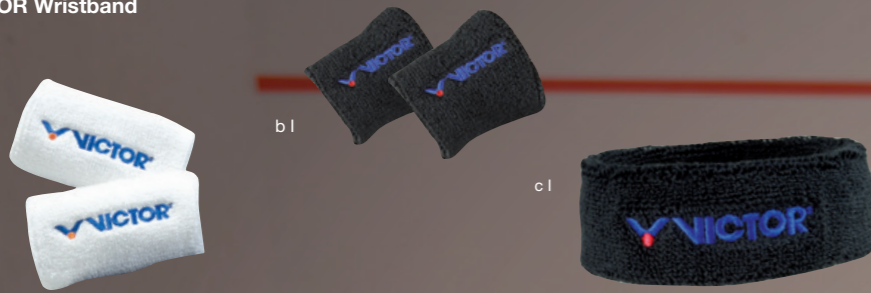
Black/green/white. 100% Polyester Twill mesh 145G
Gr. I size 34-42. Art.Nr. **615**

8 | VICTOR Polo Function Unisex green 6146

Black/green/white. 100% Polyester Twill mesh 145G
Gr. I size S-XXL. Art.Nr. **614/6**



1 | VICTOR Wristband



1 | VICTOR Wristband

90 % Cotton, 6% Elastic, 4% Nylon Fiber.
 a | Breites Frotteeschweißband | *Wristband*.
 Art.Nr. White 737/9/1 einzeln | *single*
 b | Schmales Frotteeschweißband | *Wristband*.
 Art.Nr. Black 737/0/1 Doppel-Bliester | *double pack*
 c | Frotteestirnband | *Headband*.
 Art.Nr. Black 737/0/0 einzeln | *single*

UNISEX

2 | VICTOR Short Longfighter



FEMALE

5 | VICTOR Lady Short



3 | VICTOR Short Function 4866

NEW STYLE
 Neue Passform
 New fit



6 | VICTOR Rock special | Skirt



4 | VICTOR Short 4851



7 | VICTOR Rock | Skirt



2 | VICTOR Short Longfighter

100% Polyester, PerfectDry Shorts. Mit vielen Styles kombinierbar. *Combine with lots of styles.*
 Gr. | size XS - XXL:
 Art.Nr. Blue 484/2 + White 484/9.
 Gr. | size 140,152,164, S-3XL:
 Art.Nr. Black 484/0

4 | VICTOR Short 4851

100% Polyester, PerfectDry. Komfort Shorts mit zwei Seitentaschen. *Comfort Shorts with two pockets.*
 Gr. | size S-3XL.
 Art.Nr. Black 485/0

6 | VICTOR Rock special

Skirt special
 100% Polyester. Inlet.
 Gr. | size 32-42.
 Art.Nr. Black 421

8 | VICTOR Basic Cap

100 % Baumwolle
 100% Cotton. One size fits all.
 Art.Nr. Black 716/0/0



5 | VICTOR Lady Short

100% Polyester. Kurze Short mit figurbetontem Damenschnitt. *Bodyhugging short pants.*
 Gr. | size 32-42
 Art.Nr. Black 420

7 | VICTOR Rock

Skirt
 100% Polyester. Inlet.
 Gr. | size 32-42.
 Art.Nr. White 477, Blue 423 Black 422

1 |



1 | VICTOR Sweater Team blue 5066
 Figurnahe Passform. Bündchen / Saum gerippt. Mit Kapuze. Slim- fit. Ripped cuff / seam. With hood. Blue/turquoise. 65% Polyester, 35% gekämmte Baumwolle/ brushed cotton.
 Gr. | size 140,152,164, S-XXL
 Art.Nr. 506/2



2 |



2 | VICTOR Sweater Team grey 5075
 Figurnahe Passform. Bündchen / Saum gerippt. Mit Kapuze. Slim- fit. Ripped cuff / seam. With hood. Grey/red. 65% Polyester, 35% gekämmte Baumwolle/ brushed cotton.
 Gr. | size S-XXL
 Art.Nr. 507/1

3 |



3 | VICTOR T-Shirt blue 6675
 Blue. 100% Polyester. PerfectDry.
 Gr. | size XS-XXL.
 Art.Nr. 667/2



4 |



4 | VICTOR Promoshirt Organic
 100% Bio-Baumwolle. 100% organic cotton.
 Blue Gr. | size 140, 152, 164, S-XXL. Art.Nr. 646/2,
 Green Gr. | size S-XXL. Art.Nr. 646/6

Rückseite | Back

sportswear icons



Schweiß Absorbierung
 PerfectDry



Leicht zu reinigen
 Easy to clean



Leichte Faser
 Lightweight-fibre



Formstabil
 Retains shape



100% Bio Baumwolle
 Organic cotton



Atmungsaktiv
 Well ventilated



mind. 2 Jahre verfügbar
 Min. 2 years available



Anti-Statich
 Anti static



Geprüft von Hanse Control
 Tested by Hanse Control



Wasserabweisend
 Water resistant



Kids Größen (140,152,164)
 Kids sizes (140,152,164)



Oeko-Tex® Standard 100





READY TO WIN



VICTOR International GmbH
Robert-Bosch-Str. 17 | 25335 Elmshorn | Germany
Tel. +49 (0) 4121 - 450 130 | Fax +49 (0) 4121 - 450 1310
Email: info@victor-international.com | www.victor-international.com

