

# KATALOG 2015

CCTV PRODUKTE





**DOCCTDE1507**  
**Katalog 2015 / Überarbeitung 1507**

Alle gezeigten Kameras und Optiken dienen der Anschauung und sind nicht Bestandteil der Lieferungen (außer "ULISSE", "ULISSE COMPACT", "NXPTZ/NXPTZT", "MAXIMUS MPX/MPXT", "MAXIMUS MHX/MHXT", "NTC"). Für weitere Informationen können Sie die technischen Datenblätter in der Produktseite auf [www.videotec.com](http://www.videotec.com) einsehen. Diese Werbung darf - auch teilweise - nicht vervielfältigt, durch ein Archivierungssystem aufgezeichnet oder, gleich in welcher Form oder mit welchen Mitteln, elektronisch, mechanisch oder durch Aufnahme ohne schriftliche Zustimmung der Videotec S.p.A. übertragen werden. Die Firma Videotec behält sich das Recht vor, technische Änderungen sowie das Design ohne Vorankündigung zu verändern. Gewichte und Maße sind zirka Angaben.

Februar 2015. Alle vorherigen Kataloge verlieren ihre Gültigkeit.

### **VIDEOTEC: EINE LANGE ERFOLGSGESCHICHTE**

In fast dreißig Jahren Tätigkeit in der Videoüberwachungsindustrie haben wir zahlreiche Produkte für die Beobachtung aller Arten von Außenbereichen entwickelt, gebaut und zum Patent angemeldet. Heute gehört unser Haus branchenweit wegen seiner Innovationsfreude und der Entwicklung von garantiert sicheren und zuverlässigen CCTV-Lösungen zu den angesehensten Lieferanten.

### **GROSSES VERTRIEBSNETZ FÜR PERFEKTE KUNDENBETREUUNG**

Das operative und logistische Herzstück, das sich über 13.000 Quadratmeter erstreckt, liegt im Nordosten Italiens. Unterstützung leisten die Niederlassungen in Frankreich, in den USA / Kanada und im asiatisch-pazifischen Raum, zahlreiche ausgewählte Partner und ein weit verzweigtes Vertriebsnetz, das in mehr als 100 Ländern aktiv ist. Wir können so just-in-time eine umfangreiche, lückenlose Produkt- und Angebotspalette in alle Welt liefern, die sämtlichen, selbst den komplexesten, Anforderungen an die allgemeine Sicherheit von Außenbereichen gerecht wird.

### **UNENDLICH VIELE ANWENDUNGSFELDER**

Die Einsatzbereiche für das breite Produktsortiment sind äußerst umfassend: Vom Regierungsumfeld bis zur Überwachung von öffentlichem oder privatem Besitz, von Geschäftsbetrieben, Bankgebäuden oder Strafanstalten. Hinzu kommen industrielle Anwendungen, die Kontrolle von explosionsgefährdeten Bereichen, von Umgebungen mit hohen Temperaturen oder besonders strengen Klimabedingungen, Anlagen für die Verkehrskontrolle, die Stadtüberwachung sowie die Küsten- oder Grenzkontrolle.

### **PERFEKTE QUALITÄT**

Jede Lösung der Firma Videotec durchläuft einen Planungs- und Projektierungsprozess, der von unserem Fachteam durchgeführt wird und an dem Universitäts- und Forschungsinstitute beteiligt sind. Diese Arbeitsweise hat es uns ermöglicht, als Erste in der Branche wegweisende Technologien, Techniken und Materialien zu erproben und völlig neuartige Produkte und Lösungen zur Reife zu bringen.

### **KOMPROMISSLOSE SICHERHEIT**

Unsere Produkte sind die perfekte Verbindung zwischen ausgezeichneten Leistungsmerkmalen, Installationsfreundlichkeit, Strapazierfähigkeit, Robustheit und ansprechendem Design; sie entspringen einer Freude an Spitzenklasse, die das Markenzeichen unseres Hauses ist.

# VERZEICHNIS

## PTZ KAMERAS UND PTZ EINHEITEN

9

### PTZ KAMERAS UND PTZ EINHEITEN



### EXPLOSIONSSICHERE PTZ KAMERAS UND PTZ EINHEITEN



### PTZ KAMERAS AUS ROSTFREIEM STAHL



## KAMERAGEHÄUSE

29

### KAMERAGEHÄUSE



### KAMERAGEHÄUSE FÜR DISKRETE ÜBERWACHUNG



### ANTIVANDALISMUS- KAMERAGEHÄUSE



### EX-GESCHÜTZTE KAMERAS UND GEHÄUSE



### GEHÄUSE UND KAMERAS AUS ROSTFREIEM STAHL



## S-N-KÖPFE UND TELEMETRIE

47

SCHWENK-NEIGE-KÖPFE



S-N-KÖPFE AUS ROSTFREIEM STAHL



TELEMETRIE



EX-GESCHÜTZTE TELEMETRIE



## SCHEINWERFER

53

SCHEINWERFER



## VIDEO CONTENT ANALYSIS

57

VIDEO CONTENT ANALYSIS



## VIDEO MANAGEMENT UND STEUERUNG

63

BEDIENTASTATUREN



MATRIZEN



VIDEOVERTEILER



## VIDEO-ÜBERTRAGUNG

67

VIDEO-ÜBERTRAGUNG



## HALTERUNGEN FÜR KAMERAS

69

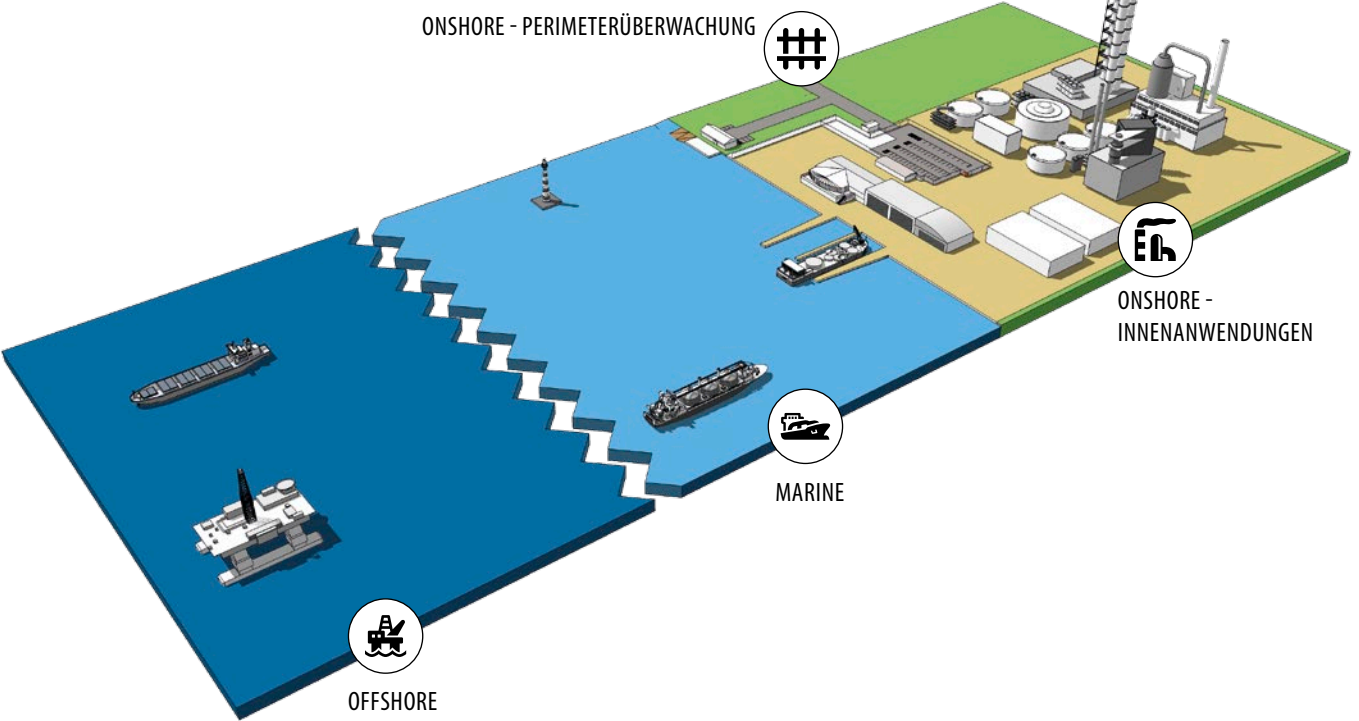
HALTERUNGEN FÜR KAMERAS



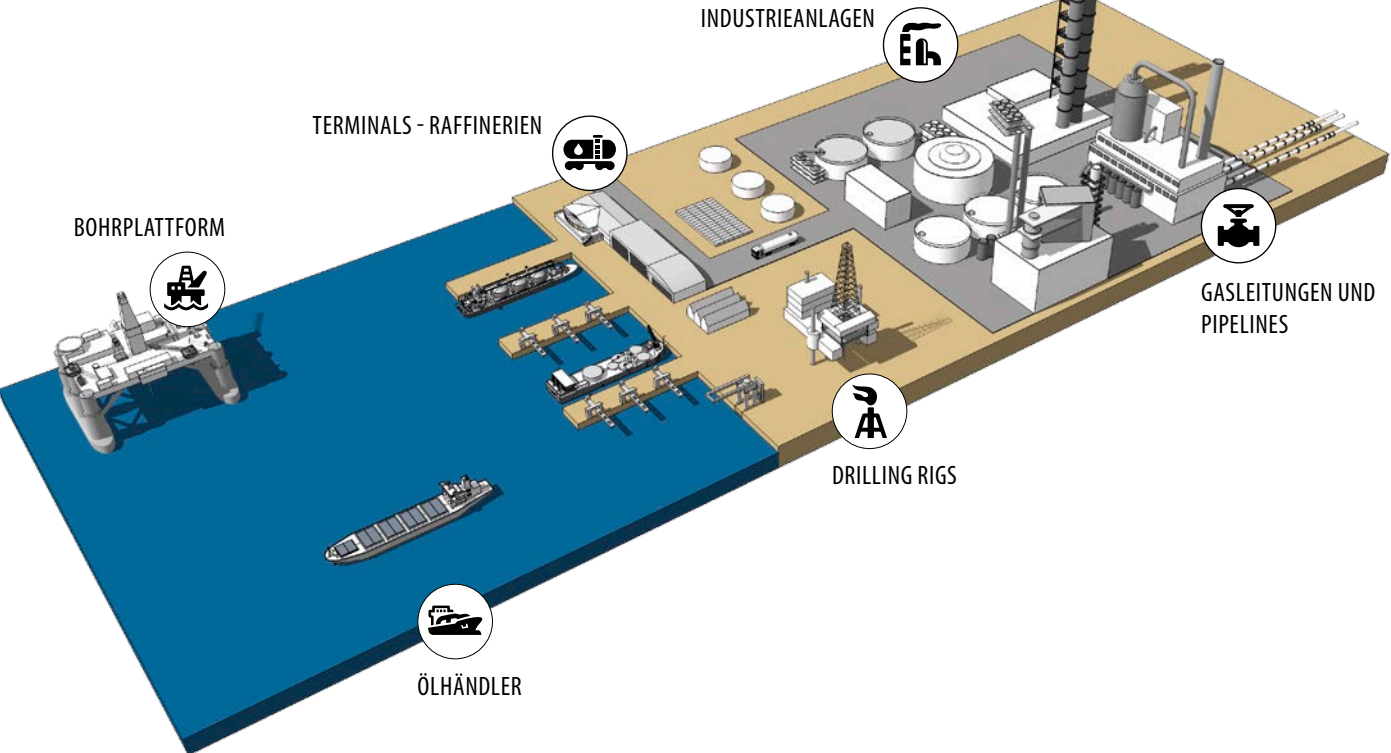


# MARKETS

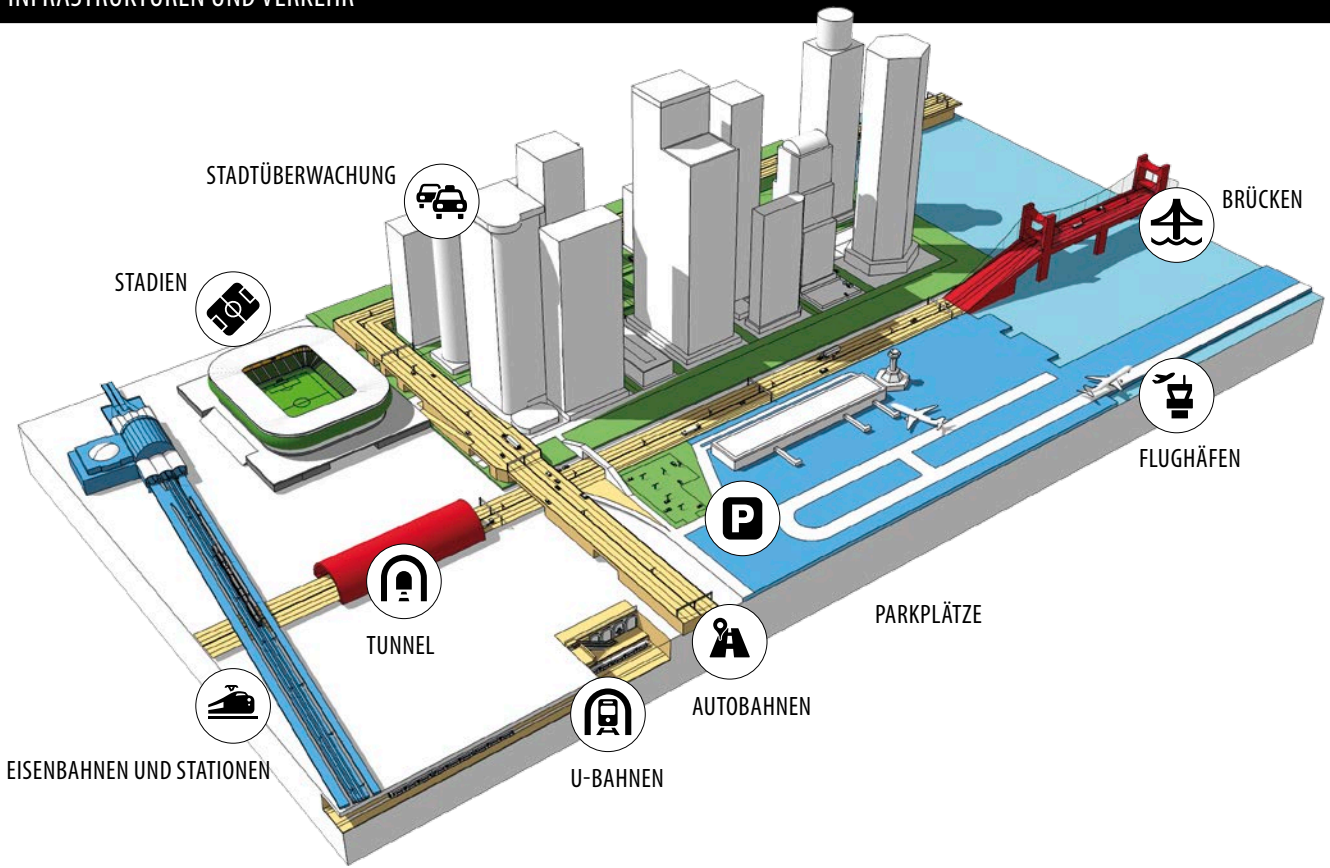
## MARINE ONSHORE OFFSHORE



## ÖL UND GAS



# INFRASTRUKTUREN UND VERKEHR







# PTZ KAMERAS UND PTZ EINHEITEN

## PTZ KAMERAS UND PTZ EINHEITEN

Die Kameras und Einheiten PTZ ULISSE sind die ideale Lösung für jede Art von Anwendung zur dynamischen Videoüberwachung in Außenbereichen. Die präzise und robuste Konstruktion gewährleistet hohe Geschwindigkeit und eine genaue Zielerfassung bei jeder Umgebungsbedingung, vollkommen wartungsfrei. Zum breiten Angebot gehören Modelle mit Open-IP oder analoger Architektur, mit Wahlmöglichkeit zwischen integrierten Full-HD-, analogen und Wärmebildkameras. Die PTZ Einheiten ohne Kamera bieten hingegen aufgrund der verschiedenen Gehäusegrößen den Vorteil, jede Art von Videokamera - auch Netzwerk- oder Wärmebildkamera - in Kombination mit Objektiven aller Größen, von kompakt bis extralarge, regeln zu können und so allen Installationsanforderungen gerecht zu werden.



## EXPLOSIONSSICHERE PTZ KAMERAS UND PTZ EINHEITEN

Die explosions sicheren Kameras und Einheiten PTZ wurden entsprechend den strengsten Normen für Installationen in explosionsfähigen Umgebungen mit einem Vorkommen von entzündbaren Gasen und Stäuben zertifiziert und konstruiert. Die breite Palette garantiert außerordentliche Leistungen beim Monitoring kritischer Prozesse und stellt somit die optimale Entscheidung für Videoüberwachungen in der chemischen, Öl- und Gasindustrie dar. Dank der äußerst hohen Robustheit sowie des geringen Wartungsbedarfs sind die Geräte zum Einsatz bei extremen Umgebungsbedingungen geeignet und bieten ein ausgesprochen hohes Qualitätsniveau.



## PTZ KAMERAS AUS ROSTFREIEM STAHL

Die Gehäuse und S-N-Köpfe aus rostfreiem Stahl sind entwickelt worden, um Kameras vor besonders korrosionsfördernden Umweltbedingungen zu schützen. Sie sind vollkommen aus Inoxstahl AISI 316L hergestellt. In Anbetracht der hohen Anforderungen bei den Spezifikationen ist jeder Bestandteil exakt und genau ausgeführt worden. Dadurch sind sehr zuverlässige und hochwertige Produkte entstanden, die besonders gut für industrielle Anwendungen geeignet sind. Das Sortiment bietet auch verschiedene Modelle, die speziell für die Arbeit mit Wärmebildkameras entwickelt sind. Die Thermischen Kameras benutzen Germanium-Glas und andere spezielle Materialien zur Förderung der thermischen Vision.



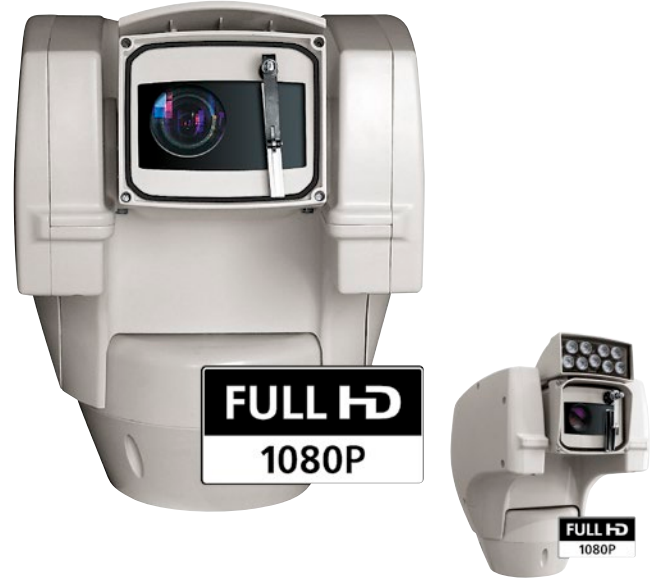
# ULISSE COMPACT HD

## PTZ KAMERA FÜR DEN AUSSENBEREICH FÜR DETAILLIERTE FULL HD-BILDER UND HIGH-PERFORMANCE



- Einstellbare Geschwindigkeit: 0.1°-200°/s Schwenken und Neigen
- Kontinuierliches Schwenken, Neigen 90°/+90°
- Kamera Full HD 1080p, 30x, 60 Bilder pro Sekunde
- Mindestbeleuchtung:
- Farbe : 1.4lx, F1.6 AGC on, 1/30s 50 IRE (Normal-Modus)
- Farbe: 0.35lx, F1.6 AGC on, 1/30s, 50 IRE (High Sensitivity Modus)
- Video-Komprimierung H.264/AVC und MJPEG
- Zertifiziert ONVIF, Profil S
- Day/Night (Auto ICR: Automatische Entfernung des IR-Filters)
- Bis zu 4 gleichzeitige Videostreams
- 1 Alarmein- und 1 Relaisausgang
- Positioniergenauigkeit: 0.05°
- Bis zu 250 Preset- Positionen
- Vorinstallierter Wischer
- IP66
- Betriebstemperatur: -40°C / +50°C
- Verfügbare Stromversorgung 230Vac, 24Vac oder 120Vac
- OPTIONEN:**
- LED- Scheinwerfer

30x  
ZOOM



ULISSE COMPACT HD + LED  
Scheinwerfer

### ULISSE COMPACT HD - KONFIGURATION- OPTIONEN

	STROM- VERSORGUNG		OPTIONEN			VIDEO AUSGANG				
UCHD	1	230Vac	F	Kamera Day/Night 30X Zoom, FullHD	W	Mit Scheibenwischer, 1 Eingang, 1 Ausgang	A	Z	Kompression H.264/AVC, Protokoll ONVIF, Profil S	00A
	2	24Vac			N	Mit Scheibenwischer, 1 Eingang, 1 Ausgang, IR-LED-Scheinwerfer 10°, 940nm				
	3	120Vac			U	Mit Scheibenwischer, 1 Eingang, 1 Ausgang, IR-LED-Scheinwerfer 30°, 850nm				
					T	Mit Scheibenwischer, 1 Eingang, 1 Ausgang, IR-LED-Scheinwerfer 10°, 850nm				
					Z	Mit Scheibenwischer, 1 Eingang, 1 Ausgang, LED-Scheinwerfer 30°, Weißlicht				

PTZ KAMERAS UND PTZ EINHEITEN  
KAMERAGEHÄUSE  
S-N-KÖPFE UND TELEMETRIE  
SCHEINWERFER  
VIDEO CONTENT ANALYSIS  
VIDEO MANAGEMENT UND STEUERUNG  
VIDEO-ÜBERTRAGUNG  
HALTERUNGEN FÜR KAMERAS



# ULISSE COMPACT HD

High Quality, High Speed, High Security.

Die ULISSE COMPACT HD ist eine 1080p FullHD PTZ Netzwerkkamera, die ausgezeichnete High-Definition-Bildqualität liefert. Diese integrierte PTZ Einheit kann extremen äußeren Bedingungen standhalten und stellt hohe Geschwindigkeiten und eine perfekte Genauigkeit bei der Erfassung des Zielobjekts bei minimaler Wartung sicher.

Auf Grund seiner Zuverlässigkeit, Robustheit und Genauigkeit ist diese Positioniereinheit die ideale Lösung für anspruchsvolle Sicherheits-Anwendungen, einschließlich: Verkehrs- und Autobahnüberwachung, Schutz von Grenzen, Stadien und Betrieben, Gefängnissen, Militäranlagen und Perimeterkontrolle.



30x  
CAMERA



LED  
ILLUMINATOR



WIPER



HIGH SPEED



ONVIF Profile S,  
H264



-40°C to +50°C

# ULISSE COMPACT

## OUTDOOR PTZ KAMERA FÜR DAY/NIGHT ÜBERWACHUNG HÖCHSTER PRÄZISION



Einstellbare Geschwindigkeit: 0.1°-200°/s Schwenken und Neigen

Kontinuierliches Schwenken, Neigen 90°/+90°

IP66

Day/Night-Kamera 36x, 28x oder 10x:

- True Progressive Scan (36x)
- Hohe Auflösung: bis zu 550 TV-Linien
- Bildstabilisator der neuen Generation (Modus Stable Zoom)
- Day/Night (Auto ICR: Automatische Entfernung des IR-Filters)
- Video Maskierung von Privacy Zones

Bis zu 2 gleichzeitige Videostreams

Positioniergenauigkeit: 0.05°

Bis zu 250 Preset- Positionen

Betriebstemperatur: -40°C / +60°C

Verfügbare Stromversorgung 230Vac, 24Vac oder 120Vac

### OPTIONEN:

Steuerung über IP, H.264/AVC und JPEG, 25fps, Full D1 (kompatibel mit ONVIF-Protokoll, Profil S)

Vorderseite mit heizbarem Glas

LED- Scheinwerfer

Scheibenwischer



ULISSE COMPACT + LED Scheinwerfer

### ULISSE COMPACT - KONFIGURATION- OPTIONEN

	STROM-VERSORGUNG	DAY/NIGHT-KAMERA		OPTIONEN	VIDEO AUSGANG	
UC	1 230Vac	P Kamera Day/Night mit 36x optischem Zoom, PAL	V Mit Alarmkarte I/O	S Ohne Zubehör	A 0 Analoge Steuerung	00A
	2 24Vac	Q Kamera Day/Night mit 28x optischem Zoom, PAL		W Mit Wischer	Z IP H.264/AVC Steuerung, Protokoll ONVIF Profil S	
	3 120Vac	B Kamera Day/Night mit 10x optischem Zoom, PAL		Q Mit IR-LED-Scheinwerfer 30°, 850nm		
		N Kamera Day/Night mit 36x optischem Zoom, NTSC		R Mit IR-LED-Scheinwerfer 10°, 850nm		
		M Kamera Day/Night mit 28x optischem Zoom, NTSC		U Mit Scheibenwischer und IR-LED-Scheinwerfer 30°, 850nm		
		K Kamera Day/Night mit 10x optischem Zoom, NTSC		T Mit Scheibenwischer und IR-LED-Scheinwerfer 10°, 850nm		
				M Mit IR-LED-Scheinwerfer 10°, 940nm		
				N Mit Scheibenwischer und IR-LED-Scheinwerfer 10°, 940nm		
				Z Mit Scheibenwischer und LED-Scheinwerfer 30°, Weißlicht (nur mit Kamera 36x)		

PTZ KAMERAS UND PTZ EINHEITEN  
 KAMERA GEHÄUSE  
 S-N-KÖPFE UND TELEMETRIE  
 SCHEINWERFER  
 VIDEO CONTENT ANALYSIS  
 VIDEO MANAGEMENT UND STEUERUNG  
 VIDEO-ÜBERTRAGUNG  
 HALTERUNGEN FÜR KAMERAS



# ULISSE COMPACT THERMAL

## OUTDOOR PTZ KAMERA DUAL VISION, DAY/NIGHT-UND THERMAL, FÜR VOLL DUNKELHEIT ÜBERWACHUNG



- Einstellbare Geschwindigkeit: 0.1°-200°/s Schwenken und Neigen
- Kontinuierliches Schwenken, Neigen 90°/+90°
- IP66
- Zwei unabhängige Video-Ausgänge
- Vollständige Steuerung beider Kameras über RS485
- Wärmebildkamera:
  - Sensor: Ungekühlter Mikrobolometer (Vox)
  - Optiken: 35mm o 25mm
  - Auflösung 320x256 oder 640x512
  - Image-Frequenz: 8.3Hz oder 25Hz
- Day/Night-Kamera 36x oder 28x:
  - True Progressive Scan (nur 36x)
  - Hohe Auflösung: bis zu 550 TV-Linien
  - Bildstabilisator der neuen Generation (Modus Stable Zoom)
  - Day/Night (Auto ICR: Automatische Entfernung des IR-Filters)
  - Video Maskierung von Privacy Zones
- Positioniergenauigkeit: 0.05°
- Bis zu 250 Preset- Positionen
- Betriebstemperatur: -40°C / +60°C
- Vorinstallierter Wischer
- Verfügbare Stromversorgung 230Vac, 24Vac oder 120Vac



### ULISSE COMPACT THERMAL - KONFIGURATION- OPTIONEN

	STROM-VERSORUNG		DAY/NIGHT-KAMERA		WÄRMEBILDKAMERA		VIDEO AUSGANG				FREQUENZ		
UCT	1	230Vac	P	Kamera Day/Night mit 36x optischem Zoom, PAL	A	Wärmebildkamera 35mm - 320x256	W	Mit integriertem Scheibenwischer	A	0	Analog	00A	- 7.5-8.3Hz
	2	24Vac	Q	Kamera Day/Night mit 28x optischem Zoom, PAL	B	Wärmebildkamera 25mm - 320x256						H	25-30 Hz
	3	120Vac	N	Kamera Day/Night mit 36x optischem Zoom, NTSC	D	Wärmebildkamera 35mm - 640x512							
			M	Kamera Day/Night mit 28x optischem Zoom, NTSC	E	Wärmebildkamera 25mm - 640x512							

PTZ KAMERAS UND PTZ EINHEITEN  
KAMERAGEHÄUSE  
S-N-KÖPFE UND TELEMETRIE  
SCHEIBENWISCHER  
VIDEO-CONTENT ANALYSIS  
VIDEO-MANAGEMENT UND STEUERUNG  
VIDEO-ÜBERTRAGUNG  
HALTEBINGUNGEN FÜR KAMERAS

# ULISSE

## OUTDOOR PTZ-KAMERAS UND -EINHEITEN FÜR DAY/NIGHT ÜBERWACHUNG HÖCHSTER PRÄZISION



Einstellbare Geschwindigkeit: 0.02°-100°/s Schwenken; 0.02°-40°/s Neigen  
 Einstellbare Geschwindigkeit mit UPTIRN LED- Scheinwerfern: 0.02°-40°/s Schwenken; 0.02°-30°/s Neigen  
 Kontinuierliches Schwenken, Neigen 90°/+90°  
 Gehäuse für Kompaktobjektive  
 IP66  
 Autopan-, Preset- und Patrol-Funktionen  
 Positioniergenauigkeit: 0.02°  
 Bis zu 250 Preset- Positionen  
 Betriebstemperatur: -20°C / +60°C  
 Verfügbare Stromversorgung 230Vac, 24Vac oder 120Vac  
 Innere Nutzabmessungen (WxHxL): 104x84x270mm

### OPTIONEN:

Day/Night Kamera 36x, 28x  
 Vorrüstung für den Einbau von zwei UPTIRN LED-Scheinwerfern  
 Fensterscheibe aus Germanium für Wärmebildkamera  
 Verstärkte Heizung für Niedrigtemperaturen von -30°C  
 Scheibenwischer



ULISSE + 2 UPTIRN

### ULISSE - KONFIGURATIONSOPTIONEN

	STROM-VERSORGUNG	DAY/NIGHT-KAMERA		OPTIONEN		VIDEO AUSGANG	
UPT	1 230Vac	S Ohne Kamera Day/Night	V	S Ohne Zubehör	A	O Analog	00E
	2 24Vac	P Kamera Day/Night mit 36x optischem Zoom, PAL		W Mit Wischer			
	3 120Vac	Q Kamera Day/Night mit 28x optischem Zoom, PAL		K Mit Halterungen für UPTIRN (nur 24Vac, Scheinwerfer nicht inkl.)			
		N Kamera Day/Night mit 36x optischem Zoom, NTSC		J Mit Wischer und Halterungen für UPTIRN (nur 24Vac, Scheinwerfer nicht inkl.)			
		M Kamera Day/Night mit 28x optischem Zoom, NTSC		G Mit Fensterscheibe aus Germanium für Wärmebildkamera			

PTZ KAMERAS UND PTZ EINHEITEN

KAMERAGEHÄUSE

S-N-KÖPFE UND TELEMETRIE

SCHWENKER

VIDEO CONTENT ANALYSIS

VIDEO MANAGEMENT UND STEUERUNG

VIDEO-ÜBERTRAGUNG

HALTERUNGEN FÜR KAMERAS

# ULISSE NETCAM

## OUTDOOR FULL IP-PTZ EINHEIT FÜR NETZWERKKAMERAS



- Für Network Kameras, kompatibel mit ONVIF-Protokoll, Profil S, oder mit RS485-Schnittstelle ausgerüstet
- Direkter Zugriff auf Web-Seiten der Kamera durch VT Tunneling
- Einstellbare Geschwindigkeit: 0.02°-100°/s Schwenken; 0.02°-40°/s Neigen
- Einstellbare Geschwindigkeit mit UPTIRN LED- Scheinwerfern: 0.02°-40°/s Schwenken; 0.02°-30°/s Neigen
- Kontinuierliches Schwenken, Neigen 90°/+90°
- Gehäuse für Kompaktobjektive
- IP66
- Autopan-, Preset- und Patrol-Funktionen
- Positioniergenauigkeit: 0.02°
- Bis zu 250 Preset- Positionen
- Betriebstemperatur: -20°C / +60°C
- Verfügbare Stromversorgung 230Vac, 24Vac oder 120Vac
- Innere Nutzabmessungen (WxHxL): 104x84x270mm
- OPTIONEN:**
- Fensterscheibe aus Germanium für Wärmebildkameras
- Vorrüstung für den Einbau von zwei UPTIRN LED-Scheinwerfern
- Verstärkte Heizung für Niedrigtemperaturen von -30°C
- Scheibenwischer



ULISSE NETCAM + 2 UPTIRN

### ULISSE NETCAM - KONFIGURATIONSOPTIONEN

	STROM-VERSORUNG		OPTIONEN			VIDEO AUSGANG					
UPT	1	230Vac	S	Ohne Kamera	V	S	Ohne Zubehör	A	N	Für Networkkameras, die mit dem Protokoll ONVIF, Profil S, kompatibel sind oder einen integrierten Telemetrieausgang haben	00E
	2	24Vac				W	Mit Wischer				
	3	120Vac				K	Mit Halterungen für UPTIRN (nur 24Vac, Scheinwerfer nicht inkl.)				
						J	Mit Wischer und Halterungen für UPTIRN (nur 24Vac, Scheinwerfer nicht inkl.)				
						G	Mit Fensterscheibe aus Germanium für Wärmebildkamera				

PTZ KAMERAS UND PTZ EINHEITEN  
KAMERAGEHÄUSE  
S-N-KÖPFE UND TELEMETRIE  
SCHEINWERFER  
VIDEO CONTENT ANALYSIS  
VIDEO MANAGEMENT UND STEUERUNG  
VIDEO-ÜBERTRAGUNG  
HALTERUNGEN FÜR KAMERAS

# ULISSE PLUS

## OUTDOOR PTZ-EINHEIT FÜR KAMERAS MIT MITTLEREN OBJEKTIVEN



- Einstellbare Geschwindigkeit: 0.02°-100°/s Schwenken; 0.02°-50°/s Neigen
- Einstellbare Geschwindigkeit mit UPTIRN LED- Scheinwerfern: 0.02°-40°/s Schwenken; 0.02°-30°/s Neigen
- Kontinuierliches Schwenken, Neigen 90°/+90°
- Wasserfestes Gehäuse für mittlere/große Objektive
- IP66
- Optische Sensoren für Feedback bei absoluter Positionierung
- Positioniergenauigkeit: 0.02°
- Bis zu 250 Preset- Positionen
- Vorinstallierter Wischer
- Betriebstemperatur: -20°C / +60°C
- Verfügbare Stromversorgung 230Vac, 24Vac oder 120Vac
- Innere Nutzabmessungen (WxHxL): 115x90x325mm
- OPTIONEN:**
- Vorrüstung für den Einbau von zwei UPTIRN LED-Scheinwerfern
- Verstärkte Heizung für Niedrigtemperaturen von -30°C



ULISSE PLUS + 2 UPTIRN

### ULISSE PLUS - KONFIGURATIONSOPTIONEN

	STROM- VERSORGUNG		OPTIONEN		VIDEO AUSGANG		
UPT	1	230Vac	SM	W Mit Wischer	A	O Analog	00E
	2	24Vac		J Mit Wischer und Halterungen für UPTIRN (nur 24Vac, Scheinwerfer nicht inkl.)			
	3	120Vac					

PTZ KAMERAS UND PTZ EINHEITEN

KAMERAGEHÄUSE

S-N-KÖPFE UND TELEMETRIE

SCHEINWERFER

VIDEO CONTENT ANALYSIS

VIDEO MANAGEMENT UND STEUERUNG

VIDEO-ÜBERTRAGUNG

HALTERUNGEN FÜR KAMERAS



## ULISSE PLUS NETCAM

### OUTDOOR FULL IP PTZ-EINHEIT FÜR NETWORK KAMERAS MIT MITTLEREN OBJEKTIVEN



- Für Network Kameras, kompatibel mit ONVIF-Protokoll, Profil S, oder mit RS485-Schnittstelle ausgerüstet
- Direkter Zugriff auf Web-Seiten der Kamera durch VT Tunneling
- Einstellbare Geschwindigkeit: 0.02°-100°/s Schwenken; 0.02°-50°/s Neigen
- Einstellbare Geschwindigkeit mit UPTIRN LED- Scheinwerfern: 0.02°-40°/s Schwenken; 0.02°-30°/s Neigen
- Kontinuierliches Schwenken, Neigen 90°/+90°
- Wasserfestes Gehäuse für mittlere/große Objektive
- IP66
- Optische Sensoren für Feedback bei absoluter Positionierung
- Positioniergenauigkeit: 0.02°
- Bis zu 250 Preset- Positionen
- Vorinstallierter Wischer
- Betriebstemperatur: -20°C / +60°C
- Verfügbare Stromversorgung 230Vac, 24Vac oder 120Vac
- Innere Nutzabmessungen (WxHxL): 115x90x325mm
- OPTIONEN:**
- Vorrüstung für den Einbau von zwei UPTIRN LED-Scheinwerfern
- Verstärkte Heizung für Niedrigtemperaturen von -30°C



ULISSE PLUS NETCAM + 2 UPTIRN

#### ULISSE PLUS NETCAM - KONFIGURATIONSOPTIONEN

	STROM- VERSORUNG		OPTIONEN		VIDEO AUSGANG		
UPT	1	230Vac	SM	W Mit Wischer	A	N Für Netzwerkkameras, die mit dem Protokoll ONVIF, Profil S, kompatibel sind oder einen integrierten Telemetrieausgang haben	00E
	2	24Vac		J Mit Wischer und Halterungen für UPTIRN (nur 24Vac, Scheinwerfer nicht inkl.)			
	3	120Vac					

# ULISSE MAXI

## PTZ EINHEIT FÜR GROSSE ZOOMOBJEKTIVE



Einstellbare Geschwindigkeit: 0.02°-20°/s Schwenken und Neigen  
 Kontinuierliches Schwenken, Neigen +45°/-20°  
 Wasserfestes Gehäuse für Großobjektive  
 IP66

Optische Sensoren für Feedback bei absoluter Positionierung  
 Das maximale zugelassene Gewicht der Kamera mit Optik ist 7.6kg

Vorinstallierter Wischer  
 Positioniergenauigkeit: 0.02°  
 Bis zu 250 Preset- Positionen

Betriebstemperatur: -10°C / +60°C  
 Verfügbare Stromversorgung 230Vac, 24Vac oder 120Vac  
 Innere Nutzabmessungen (WxHxL): 152x160x432mm

### OPTIONEN:

Fensterscheibe aus Germanium für Wärmebildkameras  
 Vorrüstung für den Einbau von zwei UPTIRN LED-Scheinwerfern



ULISSE MAXI + UPTIRN

### ULISSE MAXI - KONFIGURATIONSOPTIONEN

	STROM- VERSORGUNG		OPTIONEN			VIDEO AUSGANG			
UPT	1	230Vac	SL	W	230Vac und 120Vac, mit Wischer	A	O	Analog	00E
	2	24Vac		J	24Vac, mit Wischer und Vorrüstung für den Einbau von zwei UPTIRN (Scheinwerfern nicht inkl.)				
	3	120Vac		G	Mit Fensterscheibe aus Germanium für Wärmebildkamera				

PTZ KAMERAS UND PTZ EINHEITEN

KAMERAGEHÄUSE

S-N-KÖPFE UND TELEMETRIE

SCHENWERFER

VIDEO CONTENT ANALYSIS

VIDEO MANAGEMENT UND STEUERUNG

VIDEO-ÜBERTRAGUNG

HALTERUNGEN FÜR KAMERAS

# ULISSE MAXI NETCAM

## FULL IP PTZ EINHEIT FÜR NETZWERK- KAMERAS FÜR DIE DYNAMISCHE ÜBERWACHUNG GROSSER AUSSENBEREICHE



Für Network Kameras, kompatibel mit ONVIF-Protokoll, Profil S, oder mit RS485-Schnittstelle ausgerüstet

Direkter Zugriff auf Web-Seiten der Kamera durch VT Tunneling

Einstellbare Geschwindigkeit: 0.02°-20°/s Schwenken und Neigen

Kontinuierliches Schwenken, Neigen +45°/-20°

Wasserfestes Gehäuse für Großobjektive

IP66

Optische Sensoren für Feedback bei absoluter Positionierung

Das maximale zugelassene Gewicht der Kamera mit Optik ist 7.6kg

Vorinstallierter Wischer

Positioniergenauigkeit: 0.02°

Betriebstemperatur: -10°C / +60°C

Bis zu 250 Preset- Positionen

Verfügbare Stromversorgung 230Vac, 24Vac oder 120Vac

### OPTIONEN:

Fensterscheibe aus Germanium für Wärmebildkameras

Vorrüstung für den Einbau von zwei UPTIRN LED-Scheinwerfern



ULISSE MAXI NETCAM + UPTIRN

### ULISSE MAXI NETCAM - KONFIGURATIONSOPTIONEN

	STROM- VERSORUNG		OPTIONEN			VIDEO AUSGANG			
UPT	1	230Vac	SL	W	230Vac und 120Vac, mit Wischer	A	N	Für Netzwerkkameras, die mit dem Protokoll ONVIF, Profil S, kompatibel sind oder einen integrierten Telemetrieausgang haben	00E
	2	24Vac		J	24Vac, mit Wischer und Vorrüstung für den Einbau von zwei UPTIRN (Scheinwerfern nicht inkl.)				
	3	120Vac		G	Mit Fensterscheibe aus Germanium für Wärmebildkamera				

Nicht alle Kombinationen sind möglich.

ZUBEHÖR FÜR ULISSE- PALETTE

**WASPT SCHEIBENWASCHPUMPE UND WASSERTANK 5 ODER 23 LITER**

Verfügbar mit Förderhöhe von 5m, 11m, 30m  
 Pumpe lieferbar in 230Vac, 24Vac und 120Vac  
 In den Modellen mit 11m- und 30m- Förderhöhe wird ein eventueller Flüssigkeitsmangel im Wassertank gemeldet und die Pumpe kommt automatisch zum Stillstand



**UPTIRN LED- SCHEINWERFER**

Antivandalismus (IK10)  
 Der Scheinwerfer ist in 24Vac/12-24Vdc mitgeliefert  
 Öffnungswinkel: 10°, 30°, 60°  
 Wellenlänge: 850nm, 940nm e Weißlicht  
 Einstellbare Lichtintensität  
 Einstellbare integrierte Fotozelle  
 IP66/IP67



**UPTIRPS100N EXTERNES NETZTEIL FÜR ULISSE MIT UPTIRN LED- SCHEINWERFER**

Versorgungsspannung IN 100Vac, 50/60Hz  
 Steuerung für die Synchronisierung der Scheinwerfer-Einschaltung mit Day/Night-Videoschaltung der Kamera  
 Dämmerungssensor enthalten  
 IP66



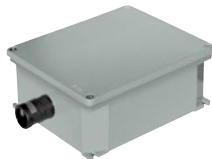
**UPTIRPS230N EXTERNES NETZTEIL FÜR ULISSE MIT UPTIRN LED- SCHEINWERFER**

Versorgungsspannung IN 230Vac, 50/60Hz  
 Steuerung für die Synchronisierung der Scheinwerfer-Einschaltung mit Day/Night-Videoschaltung der Kamera  
 Dämmerungssensor enthalten  
 IP66



**UPTJBUL WASSERFESTE ANSCHLUSSDOSE**

Für Anschluss der Stromversorgung  
 Externe Montage der ULISSE Einheit



**UPTIRPS120UL EXTERNES NETZTEIL FÜR ULISSE MIT UPTIRN LED- SCHEINWERFER**

Versorgungsspannung 120Vac, 50/60Hz  
 Steuerung für die Synchronisierung der Scheinwerfer-Einschaltung mit Day/Night-Videoschaltung der Kamera  
 Dämmerungssensor enthalten  
 UL bestätigt  
 IP66



**UPTHT VERSTÄRKTE HEIZUNG FÜR ANWENDUNGEN BEI NIEDRIGEN TEMPERATUREN**

UPTHT1 für ULISSE- und ULISSE PLUS Ausführungen mit motorisierter Optik bis zu -30°C. Mit Optiken mit Betriebstemperatur bis zu -20°C  
 UPTHT2 für die mit Kamera-Modul ausgestattete ULISSE- Version. Betriebstemperatur bis zu -30°C





## HALTERUNGEN FÜR ULISSE- PALETTE

### UPTWBA WANDHALTERUNG

Aus Spritzguß- Aluminium  
 Pulverlackierung mit Epoxydpolyester,  
 Farbe RAL9002  
 Wandhalterung mit interner Kabelführung



### UPTWBTAB HALTERUNG FÜR BRÜSTUNGSMONTAGE

Aus Spritzguß- Aluminium  
 Pulverlackierung mit Epoxydpolyester, Farbe RAL9002  
 Innere Kabelführung



### UCCMA DECKENHALTERUNG FÜR ULISSE COMPACT KOPFÜBER-MONTAGE

Aus verzinktem und lackiertem Stahl  
 Sicherungskette aus Edelstahl 316L  
 Innere Kabelführung



### PTCC1 MASSIVE MASTSCHELLE

Aus Aluminium  
 Für die Mastdurchmesser: 80 ÷ 150mm  
 Tragfähigkeit: 50kg



### WCWGC ECKMONTAGE-ADAPTER

Aus Stahl  
 Tragfähigkeit: 50kg



# MAXIMUS MPX

## EX-GESCHÜTZTE PTZ KAMERA FÜR HOCH KORROSIVE UMGEBUNGEN



Ex d zertifiziert für Zone 1, 2, Gruppe IIC für Gas- und Ex tb für Zone 21, 22 Gruppe IIIC Pulver

T6 a 60°C (140°F)

Zertifizierungen: ATEX, IECEX, GOST-R, CNEX, INMETRO, UL/cUL

Explosionssgeschützte PTZ Kamera- Einheit aus elektropliertem Stahl AISI 316L

1 Loch mit 3/4" NPT Gewinde, für die Verwendung der Kabelverschraubungen oder Conduit

Einstellbare Geschwindigkeit: 0.1°-100°/s Schwenken und Neigen

Die Stromanschlüsse werden über den inspizierbaren explosionsgeschützten Bereich direkt an der Einheit vorgenommen

Day/Night-Kamera:

- True Progressive Scan
- Hohe Auflösung: bis zu 550 TV-Linien
- Bildstabilisator der neuen Generation (Modus Stable Zoom)
- Day/Night (Auto ICR: Automatische Entfernung des IR-Filters)

Bis zu 2 gleichzeitige Videostreams

Positioniergenauigkeit: 0.02°

Vorinstallierter Wischer

### OPTIONEN:

Steuerung über IP, H.264/AVC und JPEG, 25fps, Full D1 (kompatibel mit ONVIF-Protokoll, Profil S)

Steuerung über IP, MPEG4/MJPEG, 25fps, Full D1 (kompatibel mit Milestone XProtect Suite und ONVIF-Protokoll)

Vorverdrahtete zertifizierte Versionen mit ungepanzertem Kabel / Barriere-Kabelverschraubung (UL Versionen nicht inkl.)



### MAXIMUS MPX - KONFIGURATIONSOPTIONEN

	STROM-VERSORUNG	DAY/NIGHT-KAMERA			VIDEO AUSGANG	
MPX	1 230Vac	P Kamera Day/Night mit 36x optischem Zoom, PAL	V Mit Alarmplatte	W Mit Wischer	0	O Analoge Steuerung 00A
	2 24Vac	N Kamera Day/Night mit 36x optischem Zoom, NTSC			X	IP MPEG4 Steuerung
	3 120Vac				Z	IP H.264/AVC, Protokoll ONVIF Profil S

### MAXIMUS MPX ZERTIFIZIERUNGEN UND KENNZEICHNUNGEN

ZERTIFIZIERUNG	KENNZEICHNUNG
ATEX	Ex II 2 G Ex d IIC T6 Ta -40°C to +60°C Gb / Ex II 2 D Ex tb IIIC T85°C -40°C to +60°C Db / IP66
IECEX	Ex d IIC T6 Ta -40°C to +60°C Gb / Ex tb IIIC T85°C Ta -40°C to +60°C Db / IP66
GOST-R	1 Ex d IIC T6 Gb X / Ex tb IIIC T85°C Db X / IP66
CNEX	Ex d IIC T6 Gb Tamb-40-60°C / DIP A21 TA T6 Tamb-40-60°C
INMETRO	Ex d IIC T6 Gb Ta -40°C a/to +60°C / Ex tb IIIC T85°C Db Ta -40°C a/to +60°C / IP66
UL listed for USA (nur für 24Vac)	Class I, Zone 1, AEx d IIC T6 / Zone 21, AEx tb IIIC T85°C
UL listed for Canada (nur für 24Vac)	Class I, Zone 1, Ex d IIC T6 Gb / Class II, Groups E, F and G

Alle Updates über Zertifizierungen und Markierungen in [www.videotec.com](http://www.videotec.com).

# MAXIMUS MPXT

## EX-GESCHÜTZTE DUAL VISION PTZ KAMERA, DAY/NIGHT UND THERMAL, FÜR HOCH KORROSIVE UMGEBUNGEN



Ex d zertifiziert für Zone 1, 2, Gruppe IIC für Gas- und Ex tb für Zone 21, 22 Gruppe IIIC Pulver

T6 A 60°C (140°F)

Zertifizierungen: ATEX, IECEX, GOST-R, CNEX, INMETRO, UL, UL/cUL

Explosionssgeschützte PTZ Kamera- Einheit aus elektropliertem Stahl AISI 316L

1 Loch mit 3/4" NPT Gewinde, für die Verwendung der Kabelverschraubungen oder Conduit

Einstellbare Geschwindigkeit: 0.1°-100°/s Schwenken und Neigen

Die Stromanschlüsse werden über den inspizierbaren explosionsgeschützten Bereich direkt an der Einheit vorgenommen

Zwei unabhängige Video-Ausgänge

Wärmebildkamera:

- Sensor: Ungekühlter Mikrobolometer (Vox)
- Optiken: 35mm, 25mm oder 19mm
- Auflösung 320x256 oder 640x512

Day/Night-Kamera:

- True Progressive Scan
- Hohe Auflösung: bis zu 550 TV-Linien
- Bildstabilisator der neuen Generation (Modus Stable Zoom)
- Day/Night (Auto ICR: Automatische Entfernung des IR-Filters)

Bis zu 2 gleichzeitige Videostreams

Positioniergenauigkeit: 0.02°

### OPTIONEN:

Steuerung über IP, H.264/AVC und JPEG, 25fps, Full D1 (kompatibel mit ONVIF-Protokoll, Profil S)

Steuerung über IP, MPEG4/MJPEG, 25fps, Full D1 (kompatibel mit Milestone XProtect Suite und ONVIF-Protokoll)

Vorverdrahtete zertifizierte Versionen mit ungepanzertem Kabel / Barriere-Kabelverschraubung (UL Versionen nicht inkl.)



### MAXIMUS MPXT - KONFIGURATIONSOPTIONEN

	STROM-VERSORUNG		DAY/NIGHT-KAMERA	WÄRMEBILDKAMERA		VIDEO AUSGANG				WÄRMEKAMERA FRAME-RATE				
MPXT	1	230Vac	P	Kamera Day/Night mit 36x optischem Zoom, PAL	A	Wärmebildkamera 35mm, 320x256	W	Mit Wischer	0	0	Analoge Steuerung	00A	-	7.5-8.3Hz
	2	24Vac	N	Kamera Day/Night mit 36x optischem Zoom, NTSC	B	Wärmebildkamera 25mm, 320x256				X	IP MPEG4 Steuerung		H	25-30 Hz
	3	120Vac			D	Wärmebildkamera 35mm, 640x512				Z	IP H.264/AVC, Protokoll ONVIF Profil S			
					E	Wärmebildkamera 25mm, 640x512								
					V	Wärmebildkamera 19mm, 320x256								

### MAXIMUS MPXT ZERTIFIZIERUNGEN UND KENNZEICHNUNGEN

ZERTIFIZIERUNG	KENNZEICHNUNG
ATEX	Ex II 2 G Ex d IIC T6 Ta -40°C to +60°C Gb / Ex II 2 D Ex tb IIIC T85°C -40°C to +60°C Db / IP66
IECEX	Ex d IIC T6 Ta -40°C to +60°C Gb / Ex tb IIIC T85°C Ta -40°C to +60°C Db / IP66
GOST-R	1 Ex d IIC T6 Gb X / Ex tb IIIC T85°C Db X / IP66
CNEX	Ex d IIC T6 Gb Tamb-40-60°C / DIP A21 TA T6 Tamb-40-60°C
INMETRO	Ex d IIC T6 Gb Ta -40°C a/to +60°C / Ex tb IIIC T85°C Db Ta -40°C a/to +60°C / IP66
UL listed for USA (nur für 24Vac)	Class I, Zone 1, AEx d IIC T6 / Zone 21, AEx tb IIIC T85°C
UL listed for Canada (nur für 24Vac)	Class I, Zone 1, Ex d IIC T6 Gb / Class II, Groups E, F and G

Alle Updates über Zertifizierungen und Markierungen in [www.videotec.com](http://www.videotec.com).

## WASEX

### SCHEIBENWASCHPUMPE AUS ROSTFREIEM STAHL MIT EXPLOSIONSGESCHÜTZTEM SOLENOIDVENTIL FÜR DIE MAXIMUS SERIE

Außengehäuse aus rostfreiem Stahl AISI 316L

Förderhöhe bis zu 20 m

Verschiedene Beladungsweisen

Versorgung 24Vac/dc, 20W max.

Zertifizierungen Solenoidventil:

ATEX

- Ex II GD Ex d IIC T4 Gb
- Ex tb IIIC T130°C Db

INMETRO

- Ex d IIC T4 Gb IP66

GOST-R

- 1 Exd IIC T4
- Tamb -40/+60°C

Alle Updates über Zertifizierungen und Markierungen in [www.videotec.com](http://www.videotec.com)



## HALTERUNGEN UND ADAPTER FÜR MAXIMUS MPX UND MPXT

### MPXWBA WANDHALTERUNG

Aus elektropoliertem AISI 316L rostfreiem Stahl

Tragfähigkeit: 40kg

Kombinierbar mit den Modularelementen MPXCW und MPXCOL



### MPXWBTA HALTERUNG FÜR MONTAGE AN BRÜSTUNG ODER DECKE

Aus elektropoliertem AISI 316L rostfreiem Stahl

Tragfähigkeit: 40kg

Abmessungen: Ø 238mm



### MPXCW ECKMONTAGE-ADAPTER

Aus elektropoliertem AISI 316L rostfreiem Stahl



### MPXCOL MASTMONTAGE-ADAPTER

Aus elektropoliertem AISI 316L rostfreiem Stahl



## EXPT

### EXPLOSIONSGESCHÜTZTE S-N-KÖPFE MIT INTEGRIERTEM GEHÄUSE

Aus massivem Aluminiumguss, Anticorodal  
 Horizontaler Schwenkbereich 360° mit Geschwindigkeit 6°/s; vertikaler Schwenkbereich -90° / +90° mit Geschwindigkeit 2,4°/s  
 Integriertes Gehäuse mit den Eigenschaften der Serie EXHC  
 Version mit EXPTD-Scheibenschutz (Gehäuse mit den Merkmalen von EXHD)  
 IP66  
 Verfügbare Ausführung mit verstärkter Gehäuseheizung 24Vac, S-N-Kopfheizung 24Vac und spezieller RAL7001- Lackierung für Anwendungen bei niedrigen Temperaturen bis zu -40°C (mod. EXPTC033R, EXPTD035R)  
 Ein einziges, vorverkabeltes Mehrleiterkabel von 7,5m, im Lieferumfang enthalten, geht vom Untergestell des S-N-Kopfes durch eine Kabelverschraubung heraus  
 Geliefert mit Heizung und Preset. Sonnenschutzdach und Autopan auf Wunsch  
 Innere Nutzabmessungen (WxHxL): 100x100x280mm



EXPTC + EXPTS

EXPTD + EXPTS



### EXPT ZERTIFIZIERUNGEN UND KENNZEICHNUNGEN

ZERTIFIZIERUNG	KENNZEICHNUNG
ATEX	Ex II 2G Ex d IIC T6 Gb / Ex II 2D Ex t IIIC T85°C Db IP66
IECEX	Ex d IIC T6 Gb / Ex t IIIC T85°C Db IP66
GOST-R	1 Ex d IIC T6 Gb / Ex tb IIIC T85°C Db IP66
CNEX	Ex d IIC T6 Gb / DIP A21 TA T6 / Tamb: -20+50°C / Tamb: -40+50°C (when equipped with reinforced heater)

Alle Updates über Zertifizierungen und Markierungen in [www.videotec.com](http://www.videotec.com).

## EXPTC010G

### EXPLOSIONSGESCHÜTZTER S-N-KOPF MIT GEHÄUSE FÜR WÄRMEBILDKAMERAS

Aus massivem Aluminiumguss, Anticorodal  
 Fensterscheibe aus Germanium  
 IP66  
 Gehäuse mit Heizung geliefert. Sonnenschutzdach optional.



### EXPTC010G ZERTIFIZIERUNGEN UND KENNZEICHNUNGEN

ZERTIFIZIERUNG	KENNZEICHNUNG
ATEX	Ex II 2G Ex d IIC T6 Gb / Ex II 2D Ex t IIIC T85°C Db IP66
GOST-R	1 Ex d IIC T6 Gb / Ex tb IIIC T85°C Db IP66

Alle Updates über Zertifizierungen und Markierungen in [www.videotec.com](http://www.videotec.com).

### EXPTWB HALTERUNG FÜR EXPLOSIONSGESCHÜTZTE PTZ EINHEIT EXPT

Aus massivem Aluminiumguss, Anticorodal  
 Pulverlackierung mit Epoxydpolyester, Farbe RAL7032  
 Ausführung mit spezieller RAL7001- Lackierung für Anwendungen bei niedrigen Temperaturen (EXPTWB00R)  
 Tragfähigkeit: 100kg  
 Länge: 676mm





# NXPTZ

## DAY/NIGHT PTZ KAMERA FÜR ONSHORE / OFFSHORE, MARINE UND INDUSTRIE



Aus elektropoliertem rostfreiem Stahl AISI 316L

Vorinstalliertes mehrpoliges Kabel

Einstellbare Geschwindigkeit: 0.1°-100°/s Schwenken und Neigen

Positioniergenauigkeit: 0.02°

Bis zu 2 gleichzeitige Videostreams

Day/Night-Kamera:

- True Progressive Scan
- Hohe Auflösung: bis zu 550 TV-Linien
- Bildstabilisator der neuen Generation (Modus Stable Zoom)
- Day/Night (Auto ICR: Automatische Entfernung des IR-Filters)

Vorinstallierter Wischer

Betriebstemperatur: -40°C / +60°C

### OPTIONEN:

Steuerung über IP, H.264/AVC und JPEG, 25fps, Full D1 (kompatibel mit ONVIF-Protokoll, Profil S)



### NXPTZ - KONFIGURATIONSOPTIONEN

	STROM-VERSORGUNG	DAY/NIGHT-KAMERA			VIDEO AUSGANG	
NXPTZ	1 230Vac	P Kamera Day/Night mit 36x optischem Zoom, PAL	V Mit Alarmplatine	W Mit Wischer	0 0 Analog	00A
	2 24Vac	N Kamera Day/Night mit 36x optischem Zoom, NTSC			Z IP H.264/AVC, Protokoll ONVIF Profil S	
	3 120Vac					

PTZ KAMERAS UND PTZ EINHEITEN

KAMERAGEHÄUSE

S-N-KÖPFE UND TELEMETRIE

SCHNITTWERFER

VIDEO CONTENT ANALYSIS

VIDEO MANAGEMENT UND STEUERUNG

VIDEO-ÜBERTRAGUNG

HALTERUNGEN FÜR KAMERAS

# NXPTZT

## PTZ KAMERA DUAL VISION, DAY/NIGHT UND THERMAL, FÜR ONSHORE / OFFSHORE, MARINE UND INDUSTRIE



Aus elektropoliertem rostfreiem Stahl AISI 316L

Vorinstalliertes mehrpoliges Kabel

IP66

Einstellbare Geschwindigkeit: 0.1°-100°/s Schwenken und Neigen

Positioniergenauigkeit: 0.02°

Zwei unabhängige Video-Ausgänge

Bis zu 2 gleichzeitige Videostreams

Wärmebildkamera:

- Sensor: Ungekühlter Mikrobolometer (Vox)
- Optiken: 50mm, 35mm oder 25mm
- Auflösung 320x256 oder 640x512

Day/Night-Kamera:

- True Progressive Scan
- Hohe Auflösung: bis zu 550 TV-Linien
- Bildstabilisator der neuen Generation (Modus Stable Zoom)
- Day/Night (Auto ICR: Automatische Entfernung des IR-Filters)

Vorinstallierter Wischer

Betriebstemperatur: -40°C / +60°C

### OPTIONEN:

Steuerung über IP, H.264/AVC und JPEG, 25fps, Full D1 (kompatibel mit ONVIF-Protokoll, Profil S)



### NXPTZT - KONFIGURATIONSOPTIONEN

	STROM- VERSORGUNG	DAY/NIGHT-KAMERA	WÄRMEBILDKAMERA		VIDEO AUSGANG	WÄRMEKAMERA FRAME-RATE
NXPTZT	1 230Vac	P Kamera Day/Night mit 36x optischem Zoom, PAL	A Wärmebildkamera 35mm - 320x256	W Mit Wischer	0 0 Analog	00A - 7.5-8.3Hz
	2 24Vac	N Kamera Day/Night mit 36x optischem Zoom, NTSC	B Wärmebildkamera 25mm - 320x256		Z IP H.264/AVC, Protokoll ONVIF Profil S	H 25-30 Hz
	3 120Vac		D Wärmebildkamera 35mm - 640x512			
			E Wärmebildkamera 25mm - 640x512			
			Y Wärmebildkamera 50mm - 320x256			
			W Wärmebildkamera 50mm - 640x512			

ZUBEHÖR FÜR NXPTZ/T PTZ KAMERAS

**WASPT** SCHEIBENWASCHPUMPE UND WASSERTANK 5 ODER 23 LITER

Verfügbar mit Förderhöhe von 5m, 11m, 30m  
 Pumpe lieferbar in 230Vac, 24Vac und 120Vac  
 In den Modellen mit 11m- und 30m- Förderhöhe wird ein eventueller Flüssigkeitsmangel im Wassertank gemeldet und die Pumpe kommt automatisch zum Stillstand



HALTERUNGEN UND ADAPTER FÜR NXPTZ UND NXPTZT

**NXPTZWB** WANDHALTERUNG

Aus elektropoliertem AISI 316L rostfreiem Stahl  
 Tragfähigkeit: 40kg  
 Länge: 400mm  
 Kombinierbar mit den Modularelementen NXPTZCW und NXPTZCOL



**NXPTZTW** HALTERUNG FÜR MONTAGE AN BRÜSTUNG ODER DECKE

Aus elektropoliertem AISI 316L rostfreiem Stahl  
 Tragfähigkeit: 40kg  
 Abmessungen: Ø 238mm



**NXPTZCW** ECKMONTAGE-ADAPTER

Aus elektropoliertem AISI 316L rostfreiem Stahl  
 Tragfähigkeit: 50kg  
 Abmessungen: 335x186mm



**NXPTZCOL** MASTMONTAGE-ADAPTER

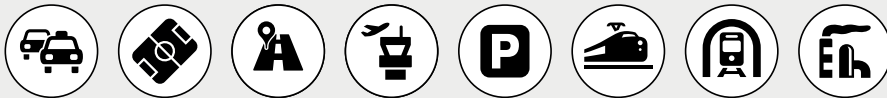
Aus elektropoliertem AISI 316L rostfreiem Stahl  
 Für die Mastdurchmesser: 110 ÷ 150mm  
 Tragfähigkeit: 50kg  
 Abmessungen: 198x182mm



# KAMERAGEHÄUSE

## KAMERAGEHÄUSE

Die Kamergehäuse sind aus hochwertigstem Aluminium und innovativen Kunststoffen gefertigt. Bei deren Herstellung wurde besonders auf Robustheit, Zuverlässigkeit wie auch auf eine einfache Installation geachtet. Aufgrund des vielfältigen erhältlichen Zubehörs, wie Heizung, Lüfter und Filter, Netzteil der Kamera und Scheibenwischer, sind sie für jede Art von Einsatz geeignet.



## KAMERAGEHÄUSE FÜR DISKRETE ÜBERWACHUNG

Die Domekamera-Gehäuse zur unauffälligen Überwachung sind für Innen- und Außenanwendungen erhältlich. Ihr spezielles Design ermöglicht die Tarnung als herkömmliche Beleuchtungsanlage. Diese Gehäuse sind einfach zu installieren und können sowohl Videokameras mit fester Optik als auch Speed-Domekameras oder Netzwerk-Kameras aufnehmen. Besonders geeignet sind die Gehäuse für Flughäfen, Supermärkte und Einkaufszentren.



## ANTIVANDALISMUS- KAMERAGEHÄUSE

Die robusten Antivandalismus-Gehäuse garantieren maximalen Schutz der Kamera und Optik in vandalismusgefährdeten Bereichen, z.B. Bahn- und U-Bahn-Stationen, auf öffentlichen Parkplätzen und in Justizvollzugsanstalten.



## EX-GESCHÜTZTE KAMERAS UND GEHÄUSE

Die explosions sicheren Kameras und Gehäuse wurden entsprechend den strengsten Normen für Installationen in explosionsfähigen Umgebungen mit einem Vorkommen von entzündbaren Gasen und Stäuben zertifiziert und konstruiert. Diese Produkte garantieren außerordentliche Leistungen beim Monitoring kritischer Prozesse und stellen somit die optimale Entscheidung für Videoüberwachungen in der chemischen, Öl- und Gasindustrie dar. Dank der äußerst hohen Robustheit sowie des geringen Wartungsbedarfs sind die Geräte zum Einsatz bei extremen Umgebungsbedingungen geeignet und bieten ein ausgesprochen hohes Qualitätsniveau.



## GEHÄUSE UND KAMERAS AUS ROSTFREIEM STAHL

Die Edelstahlgehäuse der Kamera wurden zum Schutz der Kamera bei besonders aggressiven Bedingungen konstruiert. Aufgrund der strengen Spezifikationen wurden für ihre Fertigung die besten Materialien verwendet, und jedes mechanische Bauteil wurde sorgfältig analysiert; so entstanden besonders zuverlässige und resistente Produkte für den industriellen Einsatz mit hoher Korrosionsfestigkeit gegen Seewasser. Die Palette bietet auch einige Modelle für Wärmebildkameras bzw. mit integrierter Wärmebildkamera.



## HOV

### ALUMINIUMGEHÄUSE MIT SEITENÖFFNUNG

Aus Aluminium und Sonnenschutzdach aus ABS- Kunststoff  
 IP66/IP67 (mit Kabelverschraubungen oder wahlweise Gummi-Dichtungsringen)  
 Vorrüstung für Halterung mit interner Kabelführung  
 Version mit einem sehr effizienten Luftrad verfügbar für Anwendungen mit Netzwerk-Kamera und für hohe Temperaturen  
 Version mit integriertem Scheibenwischer  
 Lieferbares Zubehör: Heizung, Kameranetzteil, Gebläse für Heizung, Scheibenwischer und Scheibenwascherpumpe  
 Innere Nutzabmessungen (WxHxL): 100x70x250mm



## HOV Hi-PoE IPM

### ALUMINIUMGEHÄUSE MIT IPM-TECHNOLOGIE FÜR NETZWERK-KAMERA

IPM- Technologie (Intelligent Power Management)  
 PoE/Hi-PoE-Versorgung von Heizung, Beschlagentfernung, Scheinwerfer, Lüfter und PoE-Netzwerk Kamera  
 Kompatibel mit IEEE 802.3af, IEEE 802.3at/PoE Plus  
 Für Innen-/Außeneinsatz  
 IP66/IP67 (mit Kabelverschraubungen oder wahlweise Gummi-Dichtungsringen)  
 Besondere Kabelverschraubung für eine schnelle Ethernet- Verbindung / Trennung, ohne den RJ45- Stecker zu schneiden  
 Vorrüstung für Halterung mit interner Kabelführung  
 Ausführung mit Lüfter mit doppeltem Luftfilter  
 Ausführung mit heizbarem Vereisungsschutz-Glas  
 Vorrüstung für Versorgung eines Scheinwerfers GEKO IRH  
 Innere Nutzabmessungen (WxHxL): 100x70x250mm



## OHOVPOEIPM

### UMRÜSTKIT FÜR IPM-TECHNOLOGIE FÜR HOV- KAMERAGEHÄUSE

IPM- Technologie (Intelligent Power Management)  
 PoE/Hi-PoE-Versorgung von Heizung, Beschlagentfernung, Scheinwerfer, Lüfter und PoE-Netzwerk Kamera  
 Kompatibel mit IEEE 802.3af, IEEE 802.3at/PoE Plus



## HTV

### ALUMINIUMGEHÄUSE FÜR WÄRMEBILDKAMERAS

Fensterscheibe aus Germanium  
 IP66/IP67 (mit Kabelverschraubungen oder wahlweise Gummi-Dichtungsringen)  
 Vorrüstung für Halterung mit interner Kabelführung  
 Über der Seitenöffnung bequemer Kamerazugriff  
 Lieferbares Zubehör: Heizung, Kameranetzteil, Alarmkontakt- Kit  
 Innere Nutzabmessungen (WxHxL): 100x70x250mm





## PUNTO

### TECHNOPOLYMERGEHÄUSE MIT SEITENÖFFNUNG

IP66/IP67 (mit Kabelverschraubungen oder wahlweise Gummi-Dichtungsringen)  
 Vorrüstung für Halterung mit interner Kabelführung  
 Mehrere Kombinationen von Kameras und Optiken  
 Integrierte Heizung  
 Lieferbares Zubehör: Kameranetzteil  
 Innere Nutzabmessungen (WxHxL): 70x70x250mm



## PUNTO Hi-PoE

### TECHNOPOLYMERGEHÄUSE FÜR IP KAMERA

#### MERKMALE

PoE/Hi-PoE-Speisung der Heizung und der Netzwerkkamera  
 Abgeschirmtes Kabel Cat. 5e  
 Kompatibel mit IEEE 802.3af, IEEE 802.3at/PoE Plus  
 Besondere Kabelverschraubung für eine schnelle Ethernet- Verbindung / Trennung, ohne den RJ45- Stecker zu schneiden  
 Für Innen-/Außeneinsatz  
 Über der Seitenöffnung bequemer Kamerazugriff  
 IP66/IP67  
 Sonnenschutzdach inklusive  
 Vorrüstung für Halterung mit interner Kabelführung  
 Innere Nutzabmessungen (WxHxL): 70x70x250mm



## VERSO COMPACT

### KOMPAKTES POLYKARBONAT GEHÄUSE MIT SEITENÖFFNUNG

IP66/IP67 (mit Kabelverschraubungen oder wahlweise Gummi-Dichtungsringen)  
 Antivandalismus (IK10)  
 Vorrüstung für Halterung mit interner Kabelführung  
 Lieferbares Zubehör: Heizung, Kameranetzteil, Gebläse für Heizung  
 Innere Nutzabmessungen (WxHxL): 63x63x210mm



## VERSO

### POLYKARBONAT GEHÄUSE MIT SEITENÖFFNUNG

IP66/IP67 (mit Kabelverschraubungen oder wahlweise Gummi-Dichtungsringen)  
 Antivandalismus (IK10)  
 Vorrüstung für Halterung mit interner Kabelführung  
 Version mit einem sehr effizienten Luftrad verfügbar für Anwendungen mit Netzwerk-Kamera und für hohe Temperaturen  
 Lieferbares Zubehör: Heizung, Kameranetzteil, Gebläse für Heizung und Alarmkontakt- Kit  
 Innere Nutzabmessungen (WxHxL): 70x70x270mm



## VERSO Hi-PoE IPM

### POLYKARBONAT GEHÄUSE MIT IPM-TECHNOLOGIE FÜR IP-VIDEOKAMERAS

- IPM- Technologie (Intelligent Power Management)
- PoE/Hi-PoE-Versorgung von Heizung, Beschlagentfernung, Scheinwerfer, Lüfter und PoE-Netzwerk Kamera
- Kompatibel mit IEEE 802.3af, IEEE 802.3at/PoE Plus
- Für Innen-/Außeneinsatz
- Antivandalismus (IK10)
- IP66/IP67 (mit Kabelverschraubungen oder wahlweise Gummi-Dichtungsringen)
- Besondere Kabelverschraubung für eine schnelle Ethernet- Verbindung / Trennung, ohne den RJ45- Stecker zu schneiden
- Ausführung mit Lüfter mit doppeltem Luftfilter
- Vorrüstung für Versorgung eines Scheinwerfers GEKO IRH
- Vorrüstung für Halterung mit interner Kabelführung
- Innere Nutzabmessungen (WxHxL): 70x70x230mm



## OHPVPOEIPM

### UMRÜSTKIT FÜR IPM-TECHNOLOGIE FÜR VERSO- GEHÄUSE

- IPM- Technologie (Intelligent Power Management)
- PoE/Hi-PoE-Versorgung von Heizung, Beschlagentfernung, Scheinwerfer, Lüfter und PoE-Netzwerk Kamera
- Kompatibel mit IEEE 802.3af, IEEE 802.3at/PoE Plus



## VERSO POLAR

### KAMERAGEHÄUSE FÜR EXTREME NIEDRIGTEMPERATUREN

- Einsatz bei bis zu -55°C
- IP66/IP67 (mit Kabelverschraubungen oder wahlweise Gummi-Dichtungsringen)
- Antivandalismus (IK10)
- Montage mit 3 Kabelverschraubungen aus vernickeltem Messing mit Standard-Halterung
- Lieferbares Zubehör: Kameranetzteil
- Innere Nutzabmessungen (WxHxL): 70x70x270mm



## HEK

### KAMERAGEHÄUSE AUS ALUMINIUM UND THERMOPLASTISHEM MATERIAL

- IP66/IP67 (mit Kabelverschraubungen oder wahlweise Gummi-Dichtungsringen)
- Vorrüstung für Halterung mit interner Kabelführung
- Öffnung mit herausnehmbarem Schlittenkörper
- Ausführung mit lüftergestützter Heizung
- Lieferbares Zubehör: Heizung, Kameranetzteil
- Innere Nutzabmessungen (WxHxL): 82x62x190mm (HEK26); 82x62x235mm (HEK30)



## HEB

### WETTERFESTES ALUMINIUMKAMERAGEHÄUSE

IP66/IP67 (mit Kabelverschraubungen oder wahlweise Gummi-Dichtungsringen)  
 Öffnung mit herausnehmbarem Schlittenkörper  
 Vorrüstung für Halterung mit interner Kabelführung  
 Lieferbares Zubehör: Heizung, Kameranetzteil, Lüfter und Luftfilter  
 Innere Nutzabmessungen (WxHxL): 90x85x190mm (HEB26); 90x85x250mm (HEB32)



## HEG

### GROSSES KAMERAGEHÄUSE

Für große Objektive  
 IP66/IP67  
 Öffnung mit herausnehmbarem Schlittenkörper  
 Das Gehäuse ist auch in der Version mit einem sehr effizientem Luftrad verfügbar; für Anwendungen mit Netzwerk-Kameras und für hohe Temperaturen  
 Versionen mit verstärkter zwei- (bis zu -40°C) oder dreifacher Heizung (bis zu -50°C)  
 Lieferbares Zubehör: Heizung, Kameranetzteil, Scheibenwischer und Scheibenwaschpumpe  
 Innere Nutzabmessungen (WxHxL): 134x88x273mm (HEG37); 134x88x363mm (HEG47)



## HTG

### GROSSES GEHÄUSE FÜR WÄRMEBILDKAMERAS

Fensterscheibe aus Germanium  
 IP66/IP67  
 Integrierte Heizung  
 Lieferbares Zubehör: Kameranetzteil  
 Innere Nutzabmessungen (WxHxL): 134x88x273mm



## HGV

### EXTRA GROSSES KAMERAGEHÄUSE

Große Abmessungen für die Installation von sehr großen Motorzoom-Objektiven  
 Unterteil aus Aluminium und Oberteil aus ABS- Kunststoff  
 IP66/IP67  
 Abnehmbares Oberteil mit Sicherungsschnur  
 Zubehör: Kameranetzteil, dreifache lüftergestützte Heizung und Scheibenwischer  
 Optionales Zubehör: Scheibenwaschpumpe  
 Innere Nutzabmessungen (WxHxL):  
 • (A) 200x169x519mm  
 • (B) 156x139x519mm



## ZUBEHÖR FÜR KAMERAGEHÄUSE

### WAS SCHEIBENWASCHPUMPE UND WASSERTANK 5 ODER 23 LITER

Verfügbar mit Förderhöhe von 5m, 11m, 30m

Pumpe lieferbar in 230Vac, 24Vac und 120Vac (Baureihe WASPT, nachrüstbar für Platine DTWRX zur Fernsteuerung)

In den Modellen mit 11m- und 30m- Förderhöhe wird ein eventueller Flüssigkeitsmangel im Wassertank gemeldet und die Pumpe kommt automatisch zum Stillstand (außer Version 11m der Serie WAS)



### STROMVERSORGUNG FÜR KAMERA

Innerhalb des Gehäuses installierbar

Erhältlich in verschiedenen Ausführungen mit Eingang 120/230Vac und Ausgang 24Vac/12Vdc



### HEIZUNG

Thermostatgesteuertes PTC-Heizelement 20W oder 40W (Ton <= 15°C; Toff >= 22°C)

Erhältlich in der Niederspannungsversion (12Vdc/24Vac) oder der Hochspannungsversion (120/230Vac)



### DTWRX DATENEMPFÄNGER FÜR DIE FERNSTEUERUNG DES SCHEIBENWISCHERS UND DER PUMPE

Fernsteuerung des Scheibenwischers und der Flüssigkeitspumpe der Serie WASPT im Stand-alone-Gehäuse

Übertragungsmodus RS485

Fernbedienung bis zu 1200m durch Steuertastatur



### LÜFTER MIT LUFTFILTER

Mit thermostatgesteuertem Kühlflüfer (Ton >= 35°C; Toff <= 20°C) und Filter

In 3 Ausführungen lieferbar: 12Vdc, 24Vac und 230Vac



### OWBIP- GUMMIDICHTUNGSRINGE

Für Halterung mit innen verlaufender Kabelführung

Passend für Halterungen WBOVA2 und WCM4A2

IP66/IP67



### OHEGGB- WASSERFESTE ANSCHLUSSDOSE

IP55

Für die Aufnahme von Verkabelungen oder Hilfsplatinen



### ÖFFNUNGSSCHUTZALARM AUF PLATINE FÜR GEHÄUSE

Mit Schrauben und Schlüssel zur Vandalismussicherung



### VIP6A- SCHEIBENWISCHER FÜR HEG

Direkt auf dem Gehäusekorpus installierbar

Inklusive Halterung für die von der Pumpe gespeiste Waschspritzdüse

Erhältlich in den Ausführungen 24Vac und 230Vac, max. 7W

Für Gehäuse der Baureihe HEG



## ZUBEHÖR KOMPATIBILITÄT

	HOV	HTV	PUNTO	VERSO COMPACT	VERSO	VERSO POLAR	HEK	HEB	HEG	HTG	HGV
Heizung	✓	✓	-	✓	✓	-	✓	✓	✓	-	-
Lüfter mit Luftfilter	-	-	-	-	✓	-	-	✓	-	-	-
Internes Netzteil	✓	✓	✓	✓	✓	✓	✓	✓	✓	✓	-
Wasserfeste Anschlussdose	✓	✓	✓	✓	✓	✓	✓	✓	✓	✓	✓
Kameranetzteil in Anschlussdose	-	-	-	-	✓	✓	-	-	✓	✓	-
Scheibenwischer	✓ <sup>1</sup>	-	-	-	-	-	-	-	✓	-	✓ <sup>1</sup>
Pumpe mit Wassertank	✓	-	-	-	-	-	-	-	✓	-	✓
Scheibenwischer/ Pumpe Steuerung	✓	-	-	-	-	-	-	-	✓	-	✓
Lüfter im Dauerbetrieb für Heizungshilfe	✓	-	-	✓	✓	-	-	-	-	-	-
Öffnungssicherer Alarmkontakt	✓	✓	-	-	✓	-	-	-	-	-	-

<sup>1</sup> Integriert.

## HALTERUNGEN UND ADAPTERMODULE FÜR KAMERAGEHÄUSE

### WBJA WANDHALTERUNG

Aus Aluminium  
Schwenkbares Kugelgelenk  
Tragfähigkeit: 25kg



### WBMA WANDHALTERUNG

Aus Aluminium  
Schwenkbares Kugelgelenk  
Tragfähigkeit: 25kg



### WBOVA2 WANDHALTERUNG

Aus Aluminium  
Schwenkbares Kugelgelenk  
Innere Kabelführung  
Tragfähigkeit: 25kg  
Der Gebrauch des Bausatzes der Dichtungsringe OWBIP2 oder OWBIP3 garantiert dem Gehäuse einen Schutzgrad von IP66.



### WBOV3A2 WANDHALTERUNG MIT STÜTZPLATTE UND DICHEM ANSCHLUSSKASTEN

Aus Aluminium  
Interne Kabelführung direkt an den Kasten  
Tragfähigkeit: 25kg  
Der Gebrauch des Bausatzes der Dichtungsringe OWBIP2 oder OWBIP3 garantiert dem Gehäuse einen Schutzgrad von IP66.



### WBLA WANDHALTERUNG FÜR HGV

Aus massiven Aluminiumgruss, Anticorodal  
Tragfähigkeit: 70kg



### WCM3A DECKENHALTERUNG

Aus Aluminium  
Schwenkbares Kugelgelenk  
Tragfähigkeit: 15kg



### WCM4A2 DECKENHALTERUNG

Aus Aluminium  
Innere Kabelführung  
Tragfähigkeit: 15kg



### WCM5A DECKENHALTERUNG

Aus Aluminium  
Tragfähigkeit: 15kg  
Verfügbare WCMPA- Verlängerung um 500mm



### WCMPA VERLÄNGERUNG FÜR HALTERUNGEN WCM4A2 UND WCM5A

Verlängerung um 500mm



### WFWCA SÄULENHALTERUNG

Aus Aluminium  
Schwenkbares Kugelgelenk  
Tragfähigkeit: 15kg  
Kompatibel mit WFWBTA Verlängerung





## HALTERUNGEN UND ADAPTERMODULE FÜR KAMERAGEHÄUSE

### WSFPA MASSIVE MASTSCHELLE

Aus Aluminium  
Für innere Kabelführung  
Tragfähigkeit: 30kg  
Für die Mastdurchmesser: 65 ÷ 110mm



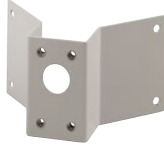
### DBHWGC MASSIVE MASTSCHELLE

Aus Stahl  
Für die Mastdurchmesser: 210÷225mm  
Kombinieren mit der Befestigungsplatte WCPA  
Tragfähigkeit: 25kg (statische Belastung)



### WCWA ECKMONTAGE-ADAPTER

Aus Stahl  
Tragfähigkeit: 30kg



### WCPA BEFESTIGUNGSPLATTE FÜR WÄNDE MIT SCHWACHER STRUKTUR

Aus Aluminium  
Verfügbar auch mit einer Verbindungsdose für Innenkabelverlauf  
Tragfähigkeit: 50kg



## GEHÄUSE/HALTERUNGEN KOMPATIBILITÄT

HALTERUNG	WANDHALTERUNGEN					DECKENHALTERUNGEN			SÄULEMONTAGE
	WBLA	WBJA	WBMA	WBOVA2	WBOV3A2	WCM3A	WCM4A2	WCM5A	WFWCA
LÄNGE	457MM	285MM	226MM	201MM	238MM	300MM	412MM	412MM	185MM
HOV	-	✓	-	✓	✓	✓	✓	✓	✓
HTV	-	✓	-	✓	✓	✓	✓	✓	✓
PUNTO	-	✓	-	✓	✓	✓	✓	✓	✓
VERSO COMPACT	-	✓	✓	✓	✓	✓	✓	✓	✓
VERSO	-	✓	-	✓	✓	✓	✓	✓	✓
HEK	-	-	✓	✓	✓	✓	✓	✓	✓
HEB	-	✓	✓	✓	✓	✓	✓	✓	✓
HEG	-	✓	-	-	-	-	-	✓	✓
HTG	-	✓	-	-	-	-	-	✓	✓
HGV	✓	-	-	-	-	-	-	-	-

## KOMPATIBILITÄT HALTERUNGEN/ADAPTER

	HALTERUNGEN FÜR GEHÄUSE		
	WBJA	WBMA	WBOVA2
<b>MASSIVE MASTSCHELLE</b>			
WSFPA	✓	✓	✓
DBHWGC <sup>1</sup>	✓	✓	✓
<b>WINKELADAPTERMODUL</b>			
WCWA	✓	✓	✓
<b>GEGENPLATTENADAPTER</b>			
WCPA	✓	✓	✓

<sup>1</sup> Kombinieren mit der Befestigungsplatte WCPA

## MEDUSA

### UNIVERSALKUGELGEHÄUSE FÜR DISKRETE VIDEOÜBERWACHUNG

Patentiertes Oben-Öffnungssystem

Aus Aluminium mit Acryl Unterhalbkugel

Für Innen-/Außeneinsatz

IP66

Decken-Montage, Brüstung-Montage oder Wand-Montage mit interner Kabelführung

Universal Innenadapter geeignet für die meisten PTZ Domes und Netzwerk Kameras, wie AXIS, PANASONIC, SONY, JVC, CANON, ACTi, GRANDEYE, COMPRO TECHNOLOGIES, usw.

Transparente oder rauchfarbene Unterhalbkugel

Spezialadapter für verschiedene Speed Domes



### HALTERUNGEN UND ADAPTER FÜR MEDUSA

#### DBH06 WANDHALTERUNG FÜR MEDUSA KUGELGEHÄUSE

Aus Aluminium

Innere Kabelführung



#### DBH07 DECKEN- / GELÄNDERHALTERUNG FÜR MEDUSA KUGELGEHÄUSE

Aus Aluminium

Innere Kabelführung



#### PTCC1 MASSIVE MASTSCHELLE

Aus Aluminium

Für die Mastdurchmesser: 80 ÷ 150mm

Tragfähigkeit: 50kg



#### WCWGC ECKMONTAGE-ADAPTER

Aus Stahl

Tragfähigkeit: 50kg



#### DBHWGC MASSIVE MASTSCHELLE

Aus Stahl

Für die Mastdurchmesser: 210÷225mm

Kombinieren mit der Befestigungsplatte WCPA

Tragfähigkeit: 25kg (statische Belastung)



## DSBH120

### DECKENGEHÄUSE FÜR DISKRETE ÜBERWACHUNG

Befestigung direkt an der Decke- oder an der Zwischendecke

Durchmesser: 120mm

Erhältlich mit klarer oder getönter Kuppel

Aus Aluminium mit Acryl Kuppel

Justierbarer Halter für die Kameramontage inkl.



## AVBPH

### GEPAZERTES KAMERAGEHÄUSE MIT GROSSEN ABMESSUNGEN

Aus sehr dickem Aluminium mit Front- und Rückseiten aus Aluminium (30mm Dicke), RAL9002  
 Schlagfestigkeit IK10 gemäß EN 62262  
 Für innere / äußere Installationen  
 IP54  
 18mm dickes kugelsicheres Frontglas, in einer stofffesten Metalstruktur  
 Seitenblechverkleidung aus 3mm dickem rostfreiem Stahl  
 Zubehör: Standard Sonnenschutzdach und Heizung; Kameranetzteil optional



## AVTPSC

### ANTIVANDALISMUS- DECKENGEHÄUSE IM KOMPAKTEN FORMAT FÜR INNENMONTAGE

6mm dicke Fensterscheibe aus Polycarbonat  
 Schlagfestigkeit IK08 gemäß EN 62262  
 Schwenköffnung mittels Schloss mit Universalschlüssel  
 Aus 1,5mm dickem Stahlblech  
 Keine externen Schrauben  
 2 Kabelverschraubungen für externe Anschlüsse oder direkt von der Decke  
 Erhältliches Zubehör: Heizung mit Thermostat und Kameranetzteil



## AVTPSK

### ANTIVANDALISMUS- DECKENKAMERAGEHÄUSE FÜR INNENMONTAGE

Aus 2,5mm dickem Stahlblech  
 4mm dicke Fensterscheibe aus kratzsicherem Polycarbonat  
 Schlagfestigkeit IK10 gemäß EN 62262  
 Schwenköffnung mittels Schloss mit Individual- oder Universalschlüssel  
 Keine externen Schrauben  
 3 M20- Kabelverschraubungen für externe Anschlüsse oder direkt von der Decke  
 Erhältliches Zubehör: Heizung mit Thermostat, Kameranetzteil und öffnungssicherer Alarmkontakt



## ACCESSORI PER CUSTODIE PER TELECAMERA ANTIVANDALISMO

### STROMVERSORGUNG FÜR KAMERA

Innerhalb des Gehäuses installierbar  
 Erhältlich in verschiedenen Ausführungen mit Eingang 120/230Vac und Ausgang 24Vac/12Vdc



### HEIZUNG

Innerhalb des Gehäuses installierbar  
 Erhältlich in verschiedenen Ausführungen mit Eingang 120/230Vac und Ausgang 24Vac/12Vdc



### OAVTPSTA ÖFFNUNGSSCHUTZALARM AUF PLATINE

Mit Schrauben und Schlüssel zur Vandalismussicherung  
 Für AVTPSK- Gehäuse



# MAXIMUS MHX

## EXPLOSIONSSICHERE KAMERA AUS ROSTFREIEM STAHL

Aus elektropoliertem AISI 316L rostfreiem Stahl  
 Integrierte Day/Night Kamera 10x, 1/3"  
 2 Löcher mit 3/4" NPT Gewinde für die Verwendung der Kabelverschraubungen oder Conduit  
 Integrierter Telemetrie- Empfänger für Ausführung mit Scheibenwischer  
 Mitgelieferte Sonnenschutzdach und Heizung  
 IP66/IP67  
 Innere Nutzabmessungen (WxHxL): 80x82x245mm

### OPTIONEN:

Gehäuse ohne Kamera  
 Scheibenwischer



MHX + MHXWBS



### MAXIMUS MHX - KONFIGURATIONSOPTIONEN

	STROM-VERSORGUNG	ZERTIFIZIERUNG	OPTIONEN		KAMERA DAY/NIGHT 10X	
MHX	1 230Vac	C IIC -40°C	S Ohne Wischer	0 Mit Sonnenschutzdach	00 Ohne Kamera	A ATEX / IECEx / INMETRO
	2 24Vac		W Mit Wischer		B0 Kamera Day/Night mit 10x optischem Zoom, PAL	A-U UL Listed for USA and CANADA <sup>1</sup>
	3 120Vac				K0 Kamera Day/Night mit 10x optischem Zoom, NTSC	

<sup>1</sup> MHX2...A-U, nur Versionen in 24Vac und mit vorinstallierter Kamera. Betriebstemperatur -40°C / +54°C

### MAXIMUS MHX ZERTIFIZIERUNGEN UND KENNZEICHNUNGEN

ZERTIFIZIERUNG	KENNZEICHNUNG	ENDUNG DES PRODUKT-CODES
ATEX	EX II 2 G Ex d IIC T6 Gb Ta -40°C to +60°C / EX II 2 D Ex tb IIIC T85°C Db Ta -40°C to +60°C	...A
IECEX	Ex d IIC T6 Gb Ta -40°C to +60°C / Ex tb IIIC T85°C Db Ta -40°C to +60°C	...A
INMETRO	Ex d IIC T6 Gb -40°C à/to +60°C / Ex tb IIIC T85°C Db -40°C à/to +60°C	...A
UL listed for USA (nur 24Vac)	Class I, Zone 1, AEx d IIC T6 / Zone 21, AEx tb IIIC T85°C	...A-U
UL listed for Canada (nur 24Vac)	Class I, Zone 1, Ex d IIC T6 Gb / Class II, Groups E, F and G	...A-U

Alle Updates über Zertifizierungen und Markierungen in [www.videotec.com](http://www.videotec.com).

# MAXIMUS MHXT

## EXPLOSIONSSICHERE WÄRMEBILDKAMERA AUS ROSTFREIEM STAHL



Aus elektropoliertem AISI 316L rostfreiem Stahl  
Fensterscheibe aus Germanium mit Schutzgitter

Wärmebildkamera:

- Sensor: Ungekühlter Mikrobolometer (Vox)
- Optiken: 50mm, 35mm, 25mm, 19mm, 13mm oder 9mm
- Auflösung 320x256 oder 640x512
- Image-Frequenz: 8.3Hz oder 25Hz

2 Löcher mit 3/4" NPT Gewinde für die Verwendung der Kabelverschraubungen oder Conduit

Integrierter Telemetrie- Empfänger

Mitgelieferte Sonnenschutzdach und Heizung

IP66/IP67

Innere Nutzabmessungen (WxHxL): 80x82x245mm

### OPTIONEN:

Gehäuse ohne Kamera



### MAXIMUS MHXT - KONFIGURATIONSOPTIONEN

	STROM- VERSORGUNG	ZERTIFIZIERUNG		WÄRMEBILDKAMERA	
MHXT	1 230Vac	C IIC -40°C	0 Mit Sonnenschutzdach	00 Ohne Kamera	A INMETRO
	2 24Vac			N0 Wärmebildkamera 50mm, 320x256, 7,5-8.3Hz	B ATEX / IECEx
	3 120Vac			NH Wärmebildkamera 50mm, 320x256, 25-30Hz	A-U UL Listed for USA and CANADA <sup>1</sup>
				A0 Wärmebildkamera 35mm, 320x256, 7,5-8.3Hz	
				AH Wärmebildkamera 35mm, 320x256, 25-30Hz	
				B0 Wärmebildkamera 25mm, 320x256, 7,5-8.3Hz	
				BH Wärmebildkamera 25mm, 320x256, 25-30Hz	
				VO Wärmebildkamera 19mm, 320x256, 7,5-8.3Hz	
				VH Wärmebildkamera 19mm, 320x256, 25-30Hz	
				P0 Wärmebildkamera 50mm, 640x512, 7,5-8.3Hz	
				PH Wärmebildkamera 50mm, 640x512, 25-30Hz	
				D0 Wärmebildkamera 35mm, 640x512, 7,5-8.3Hz	
				DH Wärmebildkamera 35mm, 640x512, 25-30Hz	
				E0 Wärmebildkamera 25mm, 640x512, 7,5-8.3Hz	
				EH Wärmebildkamera 25mm, 640x512, 25-30Hz	
				UO Wärmebildkamera 19mm, 640x512, 7,5-8.3Hz	
				UH Wärmebildkamera 19mm, 640x512, 25-30Hz	

Wärmebildkamera 9mm und 13mm auf Anfrage ebenfalls erhältlich.

<sup>1</sup> MHXT...A-U, nur Versionen in 24Vac und mit vorinstallierter Kamera. Betriebstemperatur -40°C / +54°C

### MAXIMUS MHXT ZERTIFIZIERUNGEN UND KENNZEICHNUNGEN

ZERTIFIZIERUNG	KENNZEICHNUNG	ENDUNG DES PRODUKT-CODES
ATEX	EX II 2 G Ex d IIC T6 Gb Ta -40°C to +60°C / EX II 2 D Ex tb IIIC T85°C Db Ta -40°C to +60°C	...B
IECEX	Ex d IIC T6 Gb Ta -40°C to +60°C / Ex tb IIIC T85°C Db Ta -40°C to +60°C	...B
INMETRO	Ex d IIC T6 Gb -40°C à/to +60°C / Ex tb IIIC T85°C Db -40°C à/to +60°C	...A
UL listed for USA (nur 24Vac)	Class I, Zone 1, AEx d IIC T6 / Zone 21, AEx tb IIIC T85°C	...A-U
UL listed for Canada (nur 24Vac)	Class I, Zone 1, Ex d IIC T6 Gb / Class II, Groups E, F and G	...A-U

Alle Updates über Zertifizierungen und Markierungen in [www.videotec.com](http://www.videotec.com).

PTZ KAMERAS UND PTEINHEITEN  
 KAMERA GEHÄUSE  
 S-N-KÖPFE UND TELEMETRIE  
 SCHEINWERFER  
 VIDEO CONTENT ANALYSIS  
 VIDEO MANAGEMENT UND STEUERUNG  
 VIDEO ÜBERTRAGUNG  
 HALTERUNGEN FÜR KAMERAS



## ZUBEHÖR FÜR MAXIMUS EX-GESCHÜTZTE KAMERAS UND GEHÄUSE

### WASEX SCHEIBENWASCHPUMPE AUS ROSTFREIEM STAHL MIT EXPLOSIONSGESCHÜTZTEM SOLENOIDVENTIL FÜR DIE MAXIMUS SERIE

Außengehäuse aus rostfreiem Stahl AISI 316L

Förderhöhe bis zu 20 m

Versorgung 24Vac/dc, 20W max.

Zertifizierungen Solenoidventil:

ATEX

- Ex II GD Ex d IIC T4 Gb  
Ex tb IIIC T130°C Db

INMETRO

- Ex d IIC T4 Gb IP66

GOST-R

- 1 Exd IIC T4  
• Tamb -40/+60°C



## HALTERUNGEN UND ADAPTER FÜR MAXIMUS MHX UND MAXIMUS MHXT

### MHXWBS WANDHALTERUNG

Aus elektropoliertem AISI 316L rostfreiem Stahl

Tragfähigkeit: 40kg

Länge: 425mm

Kombinierbar mit den Modularelementen MPXCW und MPXCOL



### MHXWFWCA KUGELGELENK FÜR GEHÄUSE

Aus elektropoliertem AISI 316L rostfreiem Stahl

Mit der Halterung NXFWBT kombinierbar

Tragfähigkeit: 40kg

Abmessungen: Ø 101.6mm



### NXFWBT HALTERUNG FÜR MONTAGE AN BRÜSTUNG

Aus elektropoliertem AISI 316L rostfreiem Stahl

Tragfähigkeit: 70kg

Höhe 124mm



### MPXCW MASTMONTAGE-ADAPTER

Aus elektropoliertem AISI 316L rostfreiem Stahl



### MPXCW ECKMONTAGE-ADAPTER

Aus elektropoliertem AISI 316L rostfreiem Stahl



## EXH

### EXPLOSIONSGESCHÜTZTES GEHÄUSE

Aus massivem Aluminiumguss, Anticorodal  
 Pulverlackierung mit Epoxydpolyester, Farbe RAL7032  
 IP66  
 2 Löcher für 3/4" NPT Kabelschellen  
 Version mit auf der Frontöffnung des Gehäuses installiertem Scheibenschutz (EXHD)  
 Version mit leistungsstärkerer Heizung 24Vac und spezieller RAL7001- Lackierung für Anwendungen bei Temperaturen bis -40°C (Modelle EXHC003R)  
 Geliefert mit Heizung. Sonnenschutzdach optional.  
 Innere Nutzabmessungen (WxHxL): 100x100x280mm



EXHC + EXHS

EXHD + EXHS



#### EXH ZERTIFIZIERUNGEN UND KENNZEICHNUNGEN

ZERTIFIZIERUNG	KENNZEICHNUNG
ATEX	Ex II 2G Ex d IIC T6 Gb / Ex II 2D Ex t IIIC T85°C Db IP66
IECEX	Ex d IIC T6 Gb / Ex t IIIC T85°C Db IP66
GOST-R	1 Ex d IIC T6 Gb / Ex tb IIIC T85°C Db IP66
CNEX	Ex d IIC T6 Gb / DIP A21 TA T6 / Tamb: -20+50°C / Tamb: -40+50°C (when equipped with reinforced heater)

Alle Updates über Zertifizierungen und Markierungen in [www.videotec.com](http://www.videotec.com).

## EXHC000G

### EXPLOSIONSGESCHÜTZTES GEHÄUSE FÜR WÄRMEBILDKAMERAS

Aus massivem Aluminiumguss, Anticorodal  
 Pulverlackierung mit Epoxydpolyester, Farbe RAL7032  
 Fensterscheibe aus Germanium  
 IP66  
 Gehäuse mit Heizung geliefert. Sonnenschutzdach optional.



EXHC000G + EXHS + EXWBJ



#### EXHC000G ZERTIFIZIERUNGEN UND KENNZEICHNUNGEN

ZERTIFIZIERUNG	KENNZEICHNUNG
ATEX	Ex II 2G Ex d IIC T6 Gb / Ex II 2D Ex t IIIC T85°C Db IP66
GOST-R	1 Ex d IIC T6 Gb / Ex tb IIIC T85°C Db IP66

Alle Updates über Zertifizierungen und Markierungen in [www.videotec.com](http://www.videotec.com).

## HALTERUNGEN UND ADAPTERMODULE FÜR EXPLOSIONSGESCHÜTZTE PRODUKTE

### EXWBJ HALTERUNG UND GELENK FÜR EXH EXPLOSIONSGESCHÜTZTES GEHÄUSE

Aus massiven Aluminiumgruss, Anticorodal

Pulverlackierung mit Epoxydpolyester,  
Farbe RAL7032

Ausführung mit spezieller RAL7001-  
Lackierung für Anwendungen bei  
niedrigen Temperaturen (EXWBJ00R)

Gelenkkopf EXBJ für Säulenmontage geeignet

Tragfähigkeit: 35kg



### EXBJ000 GELENK FÜR DIE SÄULEMONTAGE DER EXPLOSIONSGESCHÜTZTEN GEHÄUSE EXH

Aus massiven Aluminiumgruss, Anticorodal

Pulverlackierung mit Epoxydpolyester,  
Farbe RAL7032

Ausführung mit spezieller RAL7001-  
Lackierung für Anwendungen bei  
niedrigen Temperaturen (EXBJ00R)



## NTC

### WÄRMEBILDKAMERA UND GEHÄUSE AUS ROSTFREIEM STAHL

Aus elektropoliertem AISI 316L rostfreiem Stahl  
IP66/IP67

Ungekühltes Vanadiumoxid-Mikrobolometer (VOx)

Auflösung 320x256 oder 640x512 (PAL)

Empfindlichkeit 50mK bei F/1,0

Große Objektivauswahl mit unterschiedlichen Brennweiten: 9mm, 13mm, 19mm, 25mm, 35mm, 50mm, 60mm

Videoausgang PAL/NTSC und serielle Steuerung RS422 für die Fernkonfiguration der Kamera  
Durch OSD konfigurierbar

Fensterscheibe aus Germanium



## NXM

### GEHÄUSE FÜR KORROSIVE UMGEBUNGEN

Aus elektropoliertem AISI 316L rostfreiem Stahl

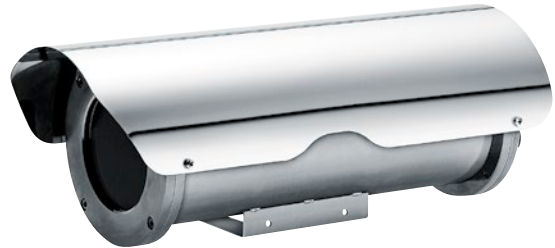
IP66/IP68, Eintauchtiefe bis -50m (Druck max 5 BAR)

Zylinderförmiger Körper von zwei 9mm dicken Flanschen eingeschlossen

2 PG 13,5- Kabelverschraubungen aus vernickeltem Messing für die externen Anschlüsse

Lieferbares Zubehör: Heizung und Doppelheizung (für Temperatur bis zu -40°C), Kameranetzteil, Luftbarriere + Filteranlage, Scheibenwischer und Scheibenwaschpumpe

Innere Nutzabmessungen (WxHxL): 88x86x334mm



## NXM36

### GEHÄUSE FÜR KORROSIVE UMGEBUNGEN

Aus elektropoliertem AISI 316L rostfreiem Stahl

IP66/IP68, Eintauchtiefe bis -40m (Druck max 4 BAR)

Zylinderförmiger Körper von zwei 6mm dicken Flanschen eingeschlossen

2 PG 13,5- Kabelverschraubungen aus vernickeltem Messing für die externen Anschlüsse

Lieferbares Zubehör: Heizung und Doppelheizung (für Temperatur bis zu -40°C), Kameranetzteil, Scheibenwischer und Scheibenwaschpumpe

Innere Nutzabmessungen (WxHxL): 88x86x342mm



## NTM

### GEHÄUSE FÜR WÄRMEKAMERAS IN KORROSIVEN UMGEBUNGEN

Aus elektropoliertem AISI 316L rostfreiem Stahl

Fensterscheibe aus Germanium

Zylinderförmiger Körper von zwei 9mm dicken Flanschen eingeschlossen

2 PG 13,5- Kabelverschraubungen aus vernickeltem Messing für die externen Anschlüsse

IP66/IP67

Lieferbares Zubehör: Kameranetzteil

Innere Nutzabmessungen (WxHxL): 88x86x334mm



## NXW

### WASSERGEKÜHLTES KAMERAGEHÄUSE

Aus elektropoliertem AISI 316L rostfreiem Stahl

Zylinderförmiger Körper mit wasserfester doppelwandiger Kühlkammer, in der eine mit einem Außenkreis verbundene Kühlflüssigkeit umgewälzt wird

IP66/IP67

Mitgelieferte Luftbarriere

2 PG 13,5- Kabelverschraubungen aus vernickeltem Messing für die externen Anschlüsse

Zubehör: Kameranetzteil, Filteranlage, getempertes Glas (max. 290°C), Quarzglas (max. 400°C) oder Infrarot-Glas (max. 260°C)

Innere Nutzabmessungen (WxHxL): 78x78x345mm



## NTW

### WASSERGEKÜHLTES GEHÄUSE FÜR WÄRMEBILDKAMERAS

Aus elektropoliertem AISI 316L rostfreiem Stahl

Zylinderförmiger Körper mit wasserfester doppelwandiger Kühlkammer, in der eine mit einem Außenkreis verbundene Kühlflüssigkeit umgewälzt wird

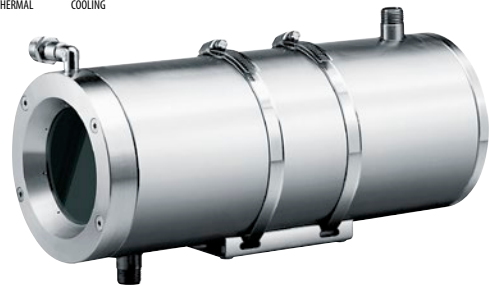
Zink-Selen- Fensterscheibe für Wärmebildkameras, Wellenlänge 7.5 - 14µm (bis zu 200°C)

Saphir- Fensterscheibe für Shortwave- Wärmebildkameras, Wellenlänge 0.75 - 4.5µm (bis zu 400°C)

Für Installationen in Umgebungen mit hohen Außentemperaturen

IP66/IP67

Innere Nutzabmessungen (WxHxL): 78x78x345mm



## NXL

### GROSSES GEHÄUSE FÜR KORROSIVE UMGEBUNGEN

Aus elektropoliertem AISI 316L rostfreiem Stahl

IP66/IP67

Zylinderförmiger Körper von zwei Flanschen, vordere 12mm dicke Flansche und hintere 9mm, eingeschlossen

4 PG 13,5- Kabelverschraubungen aus vernickeltem Messing für die externen Anschlüsse

Lieferbares Zubehör: Heizung, Kameranetzteil, Scheibenwischer und Scheibenwaschpumpe

Innere Nutzabmessungen (WxHxL): 112x112x562mm



## NTL

### GROSSES GEHÄUSE FÜR WÄRMEBILDKAMERAS

Aus elektropoliertem AISI 316L rostfreiem Stahl

Fensterscheibe aus Germanium

Für stark korrosive Umgebungen

IP66/IP67

Erhältlich mit verschiedenen Fenstermaßen: Ø 55mm, Ø 70mm und Ø 110mm

Lieferbares Zubehör: Heizung, Kameranetzteil

Innere Nutzabmessungen (WxHxL): 112x112x562mm



## ZUBEHÖR FÜR GEHÄUSE UND KAMERAS AUS ROSTFREIEM STAHL

### ONXAB2 LUFTBARRIERE- FLANSCH

Aus elektropoliertem AISI 316L rostfreiem Stahl  
Empfohlener Druck: 1Bar  
Auf Wunsch im NXM- Gehäuse und mitgelieferte im NXW- Gehäuse



### HEIZUNG

Thermostatgesteuertes PTC-Heizelement 20W oder 40W (Ton <= 15°C; Toff >= 22°C)  
Erhältlich in der Niederspannungsversion (12Vdc/24Vac) oder der Hochspannungsversion (120/230Vac)



### VIPNX SCHEIBENWISCHER FÜR GEHÄUSE

Aus elektropoliertem AISI 316L rostfreiem Stahl  
IP66/IP67  
Lieferbar in 230Vac oder 24Vac, beide 50/60Hz  
3+1-poliger Anschluss zur einfachen Verdrahtung  
Einfach einbaubar an den NXM36, NXM und NXL Gehäusen



### NXFIGRU LUFTFILTERANLAGE

Für die Luftbarriere ONXAB2, zur Reinigung der Luft, die normalerweise vom Kompressor erzeugt wird  
Öl- und Wasserteilchen enthält  
Filtration von Partikeln mit Durchmesser über 0.2 micron  
Betriebsdruck: 0.3÷2.5 BAR



### WAS SCHEIBENWASCHPUMPE UND WASSERTANK 5 ODER 23 LITER

Verfügbar mit Förderhöhe von 5m, 11m, 30m  
Pumpe lieferbar in 230Vac, 24Vac und 120Vac  
(Baureihe WASPT, nachrüstbar für Platine DTWRX zur Fernsteuerung)

In den Modellen mit 11m- und 30m- Förderhöhe wird ein eventueller Flüssigkeitsmangel im Wassertank gemeldet und die Pumpe kommt automatisch zum Stillstand (außer Version 11m der Serie WAS)



### DTWRX DATENEMPFÄNGER FÜR DIE FERNSTEUERUNG DES SCHEIBENWISCHERS UND DER PUMPE

Fernsteuerung des Scheibenwischers und der Flüssigkeitspumpe der Serie WASPT im Stand-alone-Gehäuse  
Übertragungsmodus RS485  
Fernbedienung bis zu 1200m durch Steuertastatur



### STROMVERSORGUNG FÜR KAMERA

Innerhalb des Gehäuses installierbar  
Erhältlich in verschiedenen Ausführungen mit Eingang 120/230Vac und Ausgang 24Vac/12Vdc



## HALTERUNGEN FÜR GEHÄUSE UND KAMERAS AUS ROSTFREIEM STAHL

### NXWBS1 WANDHALTERUNG

Aus elektropoliertem AISI 316L rostfreiem Stahl  
Tragfähigkeit: 45kg  
Abmessungen: 37x186mm  
Kompatibel mit dem Montage-Adapter NXCOL und NXCW  
Für die NTC, NXM36, NXM, NTM, NXW und NTW



### NXWBL SPEZIAL-WANDHALTERUNG FÜR NXL- GEHÄUSE

Aus elektropoliertem AISI 316L rostfreiem Stahl  
Tragfähigkeit: 45kg  
Länge: 596mm  
Kompatibel mit dem Montage-Adapter NXCOL und NXCW



### NXCOL MASTMONTAGE-ADAPTER

Aus elektropoliertem AISI 316L rostfreiem Stahl  
Für die Mastdurchmesser Ø 110-150mm  
Tragfähigkeit: 50kg  
Abmessungen: 180x196mm  
Für NXWBS1-, NXWBL- und NXWBPTH1-Halterungen



### NXCW ECKMONTAGE-ADAPTER

Aus elektropoliertem AISI 316L rostfreiem Stahl  
Tragfähigkeit: 50kg  
Abmessungen: 180x291mm  
Für NXWBS1-, NXWBL- und NXWBPTH1-Halterungen





# S-N-KÖPFE UND TELEMETRIE

## SCHWENK-NEIGE-KÖPFE

Die Schwenk-Neige-Köpfe für Außenbereiche wurden für den Einsatz zu härtesten Betriebsbedingungen und unter Dauerstress entworfen und getestet. Dabei steht eine große Modellreihe an Überwachungssystemen zur Verfügung: Von der einfachen Tischbedienung über die fortschrittlichsten Steuertastaturen der Palette bis hin zu den Telemetrieempfängern mit Mikroprozessor.

## S-N-KÖPFE AUS ROSTFREIEM STAHL

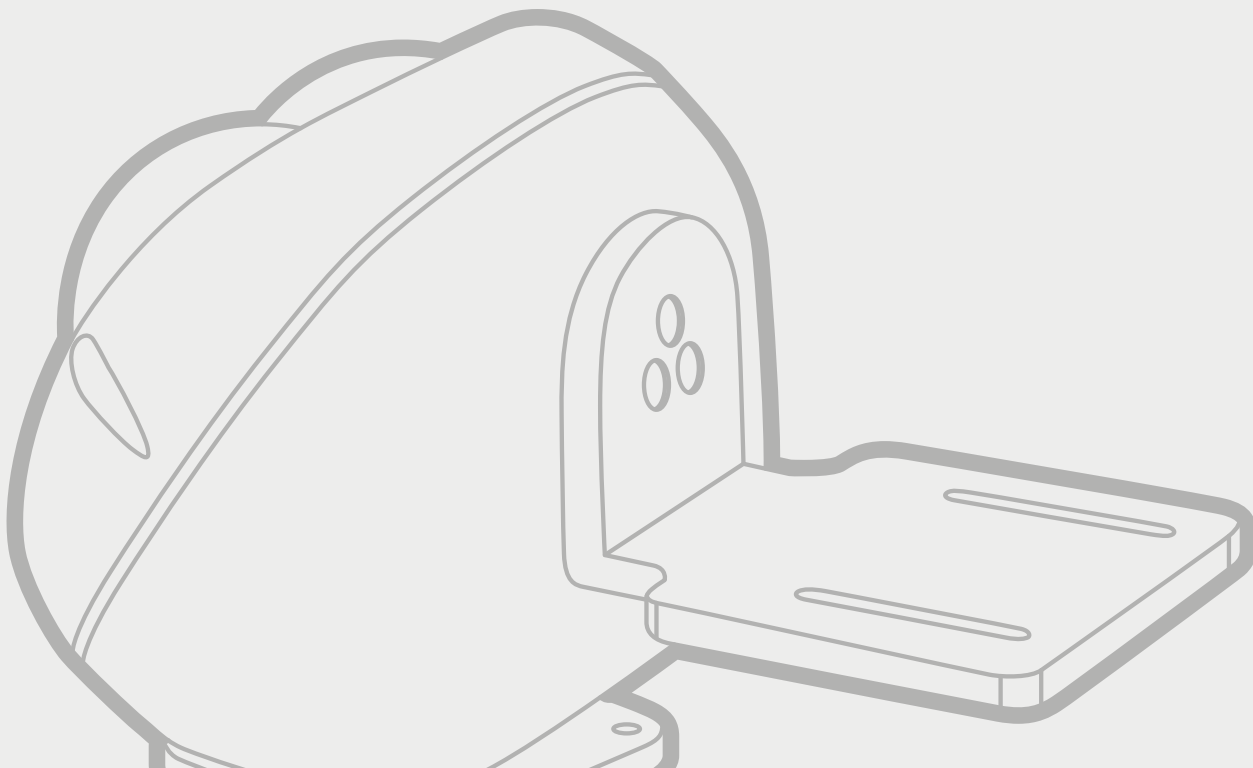
Der Schwenk-Neige-Kopf NXPTH wurde wie die Gehäuse aus Edelstahl für strengste und hoch korrosive Anforderungen, wie z.B. Off-Shore, Meeresumgebungen und industrielle Anwendungen, geschaffen. Dank der präzisen mechanische Konstruktion sowie der zuverlässigen Motoren ist der Wartungsbedarf auch bei starker mechanischer Belastung äußerst gering.

## TELEMETRIE

Für die Fernsteuerung der Schwenk-Neige-Köpfe im Außenbereich wurde eine Serie von Telemetrieempfängern - von einfachen bis zu komplexen Modellen - entworfen, mit denen die Funktionen der S-N-Köpfe und der motorisierten Optiken geregelt werden können.

## EX-GESCHÜTZTE TELEMETRIE

Der Telemetrieempfänger der Serie EXDTRX ermöglicht die Installation in explosionsfähiger Umgebung und kontrolliert die Funktionen der explosionsssicheren Schwenk-Neige-Köpfe, wie beispielsweise Preset und Optik.



## PTH300

### AUSSEN S-N-KOPF

- Tragfähigkeit bis 12kg
- IP66
- Preset optional
- Aus Aluminium
- Standard Autopan-Funktion
- Ausführungen 24Vac und 230Vac, 50/60Hz
- Schwenkanschläge innen einstellbar
- Horizontale Geschwindigkeit 6°/s, vertikale Geschwindigkeit 3°/s



## PTH355P

### AUSSEN-S-N-KOPF MIT VARIABLEM GESCHWINDIGKEIT

- Mit Korrosionsschutz behandelter Aluminiumdruckguß
- Die S-N-Köpfe dieser Familie sind für den Einsatz im Freien und zum Tragen mittlerer, ausgewuchterter Lasten bis zu 12kg geeignet
- Motoren DC (24Vdc)
- Aus Aluminium
- Vom Telemetrie-Empfänger DTRXDC kontrolliert
- Preset-Funktion
- Schwenkanschläge innen einstellbar
- Horizontale Geschwindigkeit 30°/s, vertikale Geschwindigkeit 18°/s



## PTH900

### MASSIVER AUSSEN-S-N-KOPF

- Tragfähigkeit bis 30kg
- IP66
- Aus Aluminium
- Standard Autopan-Funktion
- Preset optional
- Ausführungen 24Vac und 230Vac, 50/60Hz
- Schwenkanschläge innen einstellbar
- Horizontale Geschwindigkeit 6°/s, vertikale Geschwindigkeit 3°/s



## HALTERUNGEN UND ADAPTER FÜR S-N-KÖPFE

### PTAC WANDHALTERUNG FÜR S-N-KÖPFE DER SERIE PTH300

Aus Aluminium  
Tragfähigkeit: 35kg



### PTBC WANDHALTERUNG FÜR S-N-KÖPFE DER SERIE PTH900

Aus Aluminium  
Tragfähigkeit: 50kg



### FWFBTA SÄULENHALTERUNG

Aus Aluminium  
Tragfähigkeit: 50kg



### PTCC1 MASSIVE MASTSCHELLE

Aus Aluminium  
Für die Mastdurchmesser: 80 ÷ 150mm  
Tragfähigkeit: 50kg



### WCWA ECKMONTAGE-ADAPTER

Aus Stahl  
Tragfähigkeit: 30kg



### WSFPA MASSIVE MASTSCHELLE

Aus Aluminium  
Für innere Kabelführung  
Tragfähigkeit: 30kg  
Für die Mastdurchmesser: 65 ÷ 110mm



### WCWGC ECKMONTAGE-ADAPTER

Aus Stahl  
Tragfähigkeit: 50kg



### WCPA BEFESTIGUNGSPLATTE FÜR WÄNDE MIT SCHWACHER STRUKTUR

Aus Aluminium  
Verfügbar auch mit einer Verbindungsdose für Innenkabelverlauf  
Tragfähigkeit: 50kg



## S-N-KÖPFE/HALTERUNGEN KOMPATIBILITÄT

SCHWENK-NEIGE-KÖPFE	WANDHALTERUNGEN		SÄULEMONTAGE
	PTAC	PTBC	FWFBTA
HALTERUNG			
LÄNGE	360MM	458MM	185MM
PTH300	✓	–	✓
PTH355P	✓	–	✓
PTH900	–	✓	✓

## KOMPATIBILITÄT HALTERUNGEN/ADAPTER

	HALTERUNGEN FÜR S-N-KÖPFE	
	PTBC	PTAC
<b>MASSIVE MASTSCHELLE</b>		
WSFPA	–	✓
PTCC1	✓	–
<b>WINKELADAPTERMODUL</b>		
WCWA	–	✓
WCWGC	✓	–
<b>GEGENPLATTENADAPTER</b>		
WCPA	–	✓

## NXPTH

### SCHWENK-NEIGE-KOPF AUS ROSTFREIEM STAHL

Aus elektropoliertem AISI 316L rostfreiem Stahl

IP66/IP67

Feste horizontale Geschwindigkeit 5°/s und vertikale Geschwindigkeit 3°/s

Tragfähigkeit maximal 40kg

Potentiometer für Preset-Funktion

Versionen 24Vac und 230Vac, 50/60Hz

Für die NXM36, NXM, NXL, NTM, NTL und NTC- Gehäuse

IP66  
IP67  
PROTECTION



### HALTERUNGEN UND ADAPTER FÜR NXPTH

#### NXFWBT HALTERUNG FÜR MONTAGE AN BRÜSTUNG

Aus elektropoliertem AISI 316L rostfreiem Stahl

Tragfähigkeit: 70kg

Mit der Halterung NXWBPTH1 kombinierbar



#### NXWBPTH1 WANDHALTERUNG FÜR NXPTH

Aus elektropoliertem AISI 316L rostfreiem Stahl

Tragfähigkeit: 70kg

Kompatibel mit dem Montage-Adapter NXCOL, NXCW und NXWFBT



#### NXCOL MASTMONTAGE-ADAPTER

Aus elektropoliertem AISI 316L rostfreiem Stahl

Für die Mastdurchmesser Ø 110-150mm

Tragfähigkeit: 50kg

Für NXWBS1-, NXWBL- und NXWBPTH1- Halterungen



#### NXCW ECKMONTAGE-ADAPTER

Aus elektropoliertem AISI 316L rostfreiem Stahl



## DTRX3

### TELEMETRIE-DATENEMPFÄNGER, 17 FUNKTIONEN

11 Standardfunktionen für die Steuerung von motorisierten S-N-Köpfen/Objektiven, 6 Hilfsfunktionen (2x trockene Kontakte, 1x 12Vdc, 1x 24Vac, Scheibenwischer und Pumpe)

Die Konfiguration bleibt auch bei Stromausfall erhalten

Wählbare Kommunikationen: RS232 und RS485

Auswahl für die Versorgungsspannung des S-N-Kopfes (24Vac oder 230Vac) und Videokameras 12Vdc und 24Vac

Speicherung von bis zu 40 Preset- Positionen

Lokale Steuerung von 4 Alarmeingängen (mit automatischem Aufruf einer Preset-Position im Alarmfall)

Verschiedene Telemetrie-Protokolle zur Verfügung

Ebenfalls erhältlich in 24Vac (DTRX324)

Betriebstemperaturen: -20°C + 50°C



## DTMRX2

### TELEMETRIE-DATENEMPFÄNGER, 12 FUNKTIONEN

11 Standardfunktionen für die Kontrolle von S-N-Köpfen und Optiken und 1 Funktion für die Kontrolle eines Hilfsausgangs (trockene Kontakt)

Wählbare Kommunikationen: RS232 und RS485

Aux-Hilfsfunktion zum Betrieb des Wischers

Verschiedene Telemetrie-Protokolle zur Verfügung

Ebenfalls erhältlich 24Vac- Modell (DTMRX224)

Betriebstemperatur: -20°C / +50°C

RS232, RS485 Verstärker für Kettenkonfigurationen



## DTRXDC

### TELEMETRIE-DATENEMPFÄNGER, 13 FUNKTIONEN

Für die Fernbedienung des PTH355P- S-N-Kopfes mit variabler Geschwindigkeit und Optiken

13 Funktionen (Hilfsfunktionen 2x trockene Kontakte)

14 Preset- Stellungen des S-N-Kopfes und der Optiken

7 wählbare Geschwindigkeiten für Autopan

RS232 und RS485 Serialverbindung zur Auswahl

Verschiedene Telemetrie-Protokolle zur Verfügung



## DCRE485

### VERTEILER FÜR SERIELLE ÜBERTRAGUNGEN

1 Eingang, 8 serielle Ausgänge in RS485

Rückgabe der seriellen Daten gleichzeitig auf 8 Eingängen

Maximale Anschlußentfernung 1200m



## DTWRX

### DATENEMPFÄNGER FÜR DIE FERNSTEUERUNG DES SCHEIBENWISCHERS UND DER PUMPE

Fernsteuerung des Scheibenwischers und der Flüssigkeitspumpe der Serie WASPT im Stand-alone-Gehäuse

Übertragungsmodus RS485

Fernbedienung bis zu 1200m durch Steuertastatur



# EXDTRX

## TELEMETRIEEMPFÄNGER FÜR EXPLOSIONSGESCHÜTZTE S-N-KÖPFE EXPTC UND EXPTD



17 Funktionen mit Preset, Glasschutzanlage und Alarmkontrolle inklusive IP66

Netzteil 230Vac oder 24Vac

EXDTRX3 ermöglicht die Heizung des S-N-Kopf zu speisen

4 Löcher für 3/4" NPT Kabelverschraubungen

Die Konfiguration bleibt auch bei Stromausfall erhalten

Bis zu 40 Preset- Positionen (Protokoll MACRO)

Auto- Test der Preset- Funktionen

Auto- Test der Preset- Funktionen

Wählbare Kommunikationen: RS232 und RS485

Kompatibel mit Protokoll PELCO D



### EXDTRX ZERTIFIZIERUNGEN UND KENNZEICHNUNGEN

ZERTIFIZIERUNG	KENNZEICHNUNG
ATEX	Ex II 2GD Ex d IIC T6 / Ex tb IIIC T85°C
GOST-R	1 Ex d IIC T6 / DIP A21 Ta85°C Tamb -20/+40°C / IP66

Alle Updates über Zertifizierungen und Markierungen in [www.videotec.com](http://www.videotec.com).

PTZ KAMERAS UND PTZ EINHEITEN

KAMERAGEHÄUSE

S-N-KÖPFE UND TELEMETRIE

SCHEINWERFER

VIDEO CONTENT ANALYSIS

VIDEO MANAGEMENT UND STEUERUNG

VIDEO-ÜBERTRAGUNG

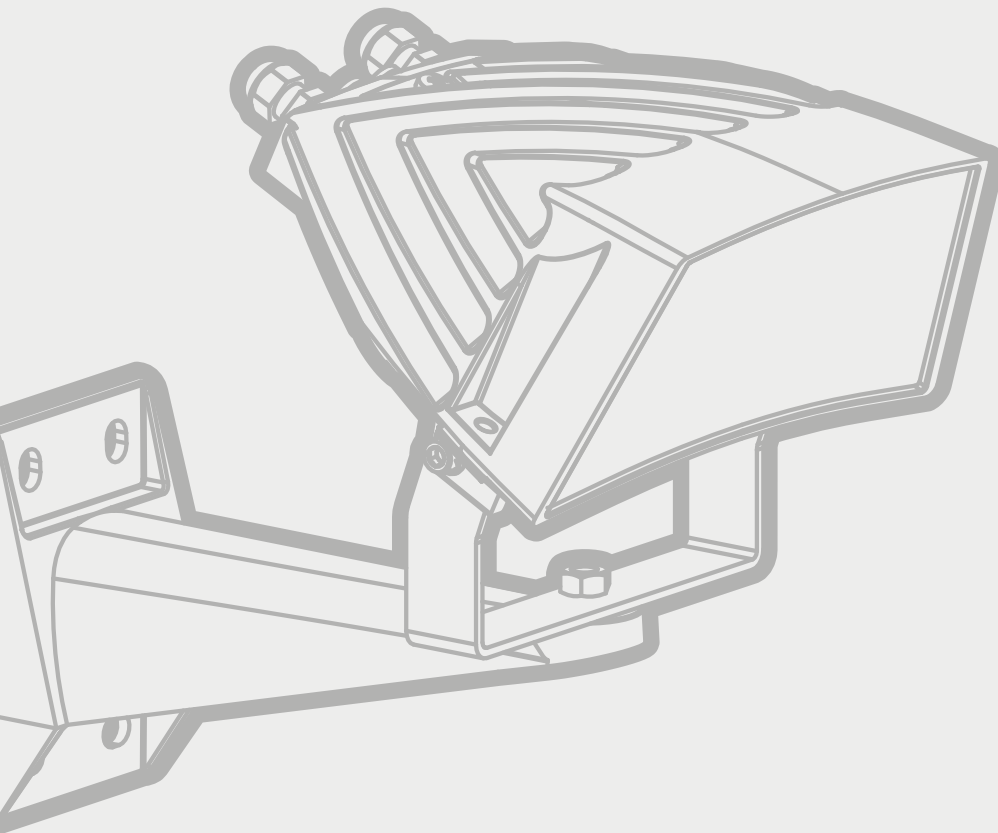
HALTERUNGEN FÜR KAMERAS



# SCHEINWERFER

## SCHEINWERFER

Für die Überwachung während der Dunkelheit wurde eine breite Palette an Scheinwerfern entwickelt, die eine optimale Beleuchtung bei hoher Energieeffizienz und reduzierten Installations- und Wartungskosten garantieren. Die GEKO Scheinwerfer können zusammen mit Kameras mit Standard- und Megapixelauflösung verwendet werden.



# GEKO IRH

## LED- SCHEINWERFER

- Ultimate High Efficiency SMD-LED-Technologie
- Hoch effizienter Kühlkörper für maximale Lebensdauer der LEDs
- Robuste Aluminiumkonstruktion
- Öffnungswinkel: 10°, 30°, 60°
- Wellenlänge: 850nm, 940nm e Weißlicht
- Verbrauch: 6-12W
- Einstellbare integrierte Fotozelle
- Potenzialfreier Kontakt für die externe Einschaltung
- Montage unter dem Gehäuse durch die Halterung OSUPPIR
- Geliefert mit Bügel für die Wandmontage
- IP66/IP67



GEKO IRH weißes Licht



HOV + OSUPPIR + GEKO IRH + WBJA

### GEKO IRH - ÖFFNUNGSWINKEL UND REICHWEITEN

STREUWINKEL HORIZONTAL / VERTIKAL	HÖCHSTENTFERNUNG			
	WELLENLÄNGE 850NM, NIEDRIGE LEISTUNG	WELLENLÄNGE 850NM, HOHE LEISTUNG	WELLENLÄNGE 940NM	WEISSLICHT
10°	100m	140m	100m	-
30°	60m	84m	60m	60m <sup>1</sup>
60°	40m	56m	40m	40m <sup>1</sup>

<sup>1</sup> Reichweiten erhalten mit Kamera in Tag-Modus (Farbbild).

Die Reichweiten und die Leistung hängen von der verwendeten Art der Kamera / Objektiv und den Umgebungslichtbedingungen ab.

### ZUBEHÖR FÜR GEKO IRH

#### IRHPS NETZTEILMODUL FÜR LED-SCHEINWERFER GEKO IRH

- Stromversorgung:
- IN 230Vac 50/60Hz OUT 24Vac 30W
  - IN 120Vac 50/60Hz OUT 24Vac 30W
- IP66/IP67



### HALTERUNGEN UND ADAPTER FÜR GEKO

#### OSUPPIR HALTERUNG FÜR 1 SCHEINWERFER

- Aus pulverbeschichtetem Aluminium, RAL 9002
- Für PUNTO-, VERSO-, VERSO COMPACT-, HOV- und HEG- Gehäuse
- Bei Einsatz mit PUNTO nur mit den Halterungen WBJA oder WBMA



## GEKO IRN

### LED- SCHEINWERFER

- Hoch effizienter Kühlkörper für maximale Lebensdauer der LEDs
- Robuste Aluminiumkonstruktion
- Der Scheinwerfer ist in 24Vac/12-24Vdc oder 100-240Vac mitgeliefert
- Öffnungswinkel: 10°, 30°, 60°
- Wellenlänge: 850nm, 940nm e Weißlicht
- Verbrauch: 30W
- Einstellbare Lichtintensität
- Einstellbare integrierte Fotozelle
- Eingang mit potenzialfreiem Kontakt für externe Einschaltung
- Ausgang mit potenzialfreiem Kontakt für Day/Night-Kamera
- Geliefert mit Bügel für die Wandmontage
- IP66/IP67



GEKO IRN 24Vac/12-24Vdc

### GEKO IRN - STREUWINKEL UND ABSTÄNDE EINZELNER SCHEINWERFER

STREUWINKEL HORIZONTAL UND VERTIKAL	HÖCHSTENTFERNUNG		
	850NM	940NM	WEISSLICHT
10°	240m	140m	–
30°	130m	80m	120m <sup>1</sup>
60°	80m	60m	90m <sup>1</sup>

<sup>1</sup> Reichweiten erhalten mit Kamera in Tag-Modus (Farbbild).

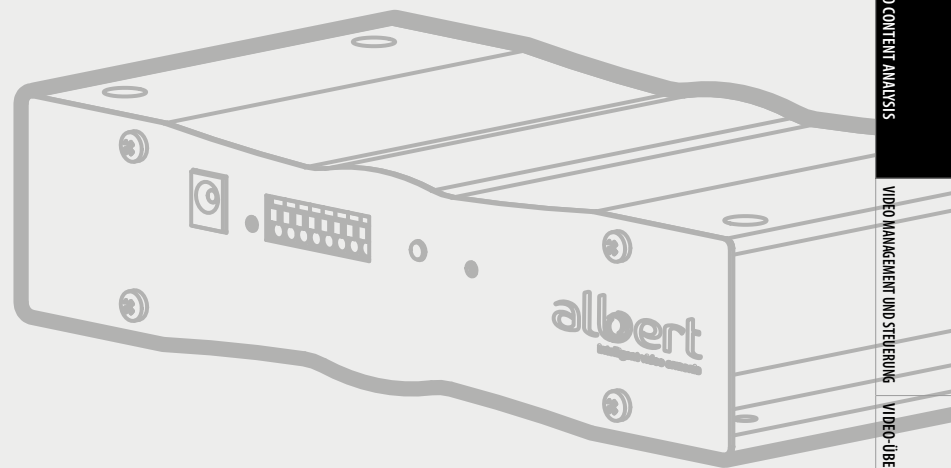
Die Reichweiten und die Leistung hängen von der verwendeten Art der Kamera / Objektiv und den Umgebungslichtbedingungen ab.

HALTERUNGEN FÜR KAMERAS	VIDEO-ÜBERTRAGUNG	VIDEO MANAGEMENT UND STEUERUNG	VIDEO CONTENT ANALYSIS	SCHEINWERFER	S-N-KÖPFE UND TELEMETRIE	KAMERA GEHÄUSE	PTZ KAMERAS UND PTZ EINHEITEN
-------------------------	-------------------	--------------------------------	------------------------	--------------	--------------------------	----------------	-------------------------------

# VIDEO CONTENT ANALYSIS

## VIDEO CONTENT ANALYSIS

ALBERT ist ein Intelligenzverteilungssystem, das auf der Kooperation zwischen Einheiten basiert und über ein fortschrittliches Bewegungsanalyse-System verfügt. ALBERT ist besonders geeignet für Perimeter-Kontrollen und Anwendungen, bei denen mehrere Ereignisse gleichzeitig auftreten könnten und die Bediener eine Vielzahl von Kameras zu kontrollieren haben.



PTZKAMERAS UND PTZEINHEITEN

KAMERASGEHÄUSE

S-N-KÖPFE UND TELEMETRIE

SCHENKWERFER

VIDEO CONTENT ANALYSIS

VIDEO MANAGEMENT UND STEUERUNG

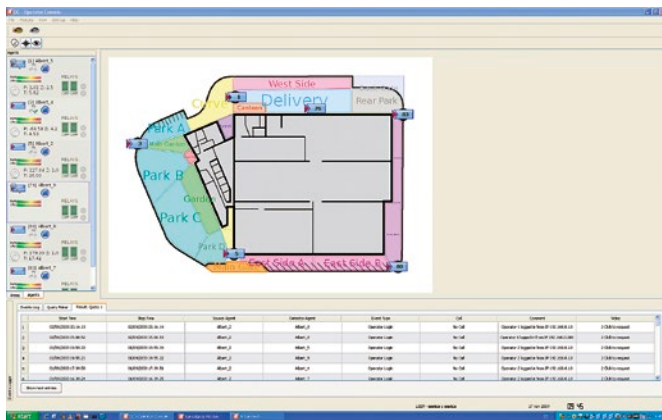
VIDEO-ÜBERTRAGUNG

HALTERUNGEN FÜR KAMERAS

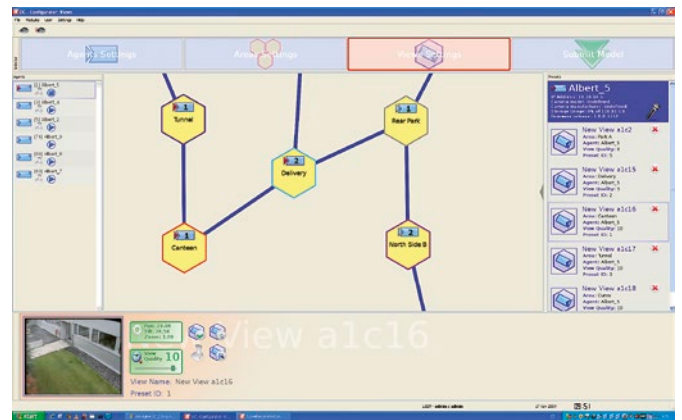
# ALBERT

## ENCODER MIT VERTEILTER INTELLIGENZ FÜR VIDEOANALYSE

- Intelligente Ereigniserkennung
- Koordination unter den ALBERT-Einheiten
- Verteiltes Aufnahmesystem
- Selbsteinstellbare Algorithmen
- Konfiguration Drag'n'Drop
- 3D Kalibrierung der Kamera
- Mit PTZ und ULISSE-Einheiten kombinierbar
- Von Milestone XProtect® Suite integriert
- H264, volles D1, 30 fps
- Auflösung und Bildwiederholfrequenz einstellbar
- Mit Management-Software von Drittanbietern kombinierbar
- Festplatte mit Kompression H.264 (Sonderausstattung)
- Über das Netzwerk werden mehrere komprimierte und synchronisierte Video/Audiostreams transportiert; adaptive Bildwiederholfrequenz
- Kompression eines bidirektionalen Audiokanals
- Alarmeingänge und Relaisausgänge
- SD Secure Digital Slot
- USB-RS485-Konverter für PC-Verbindung der DCJ Bedientastatur

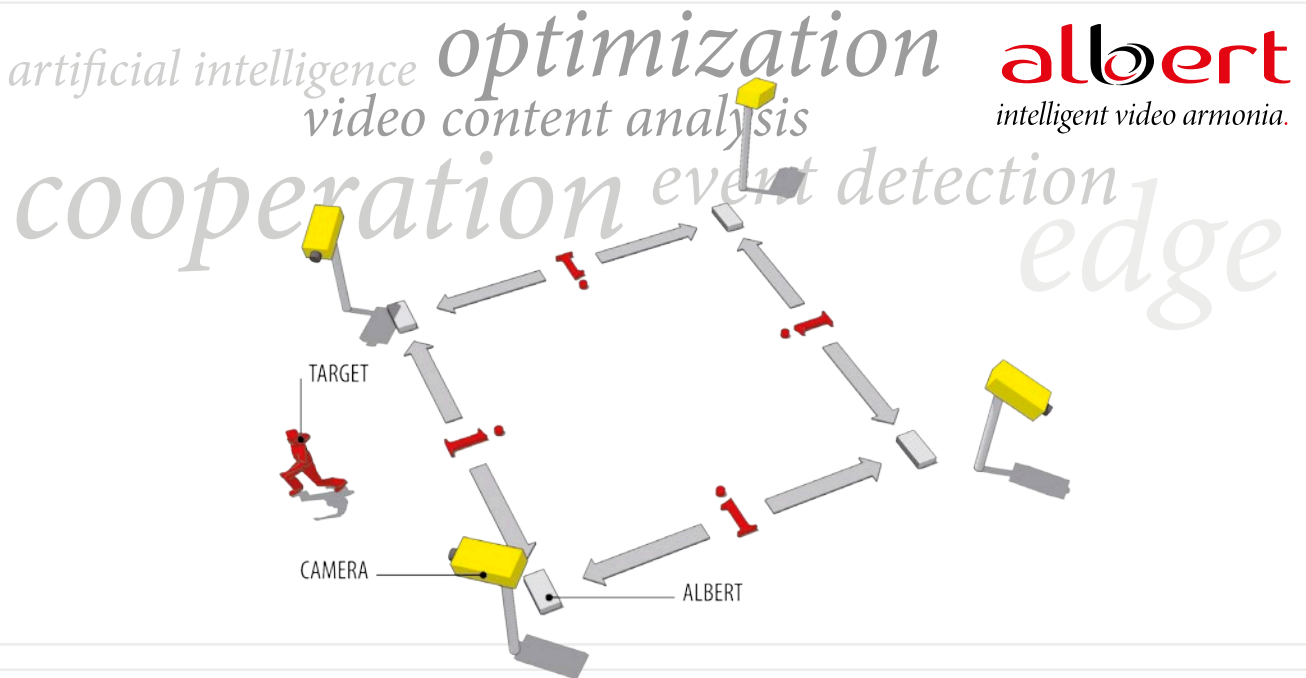


Betriebsbereite Software mit Ansichten und Protokollfenstern.



Presets einsetzen. die Kameraverknüpfung an den Zonen von Interesse passiert mit einem einfachen Drag & Drop.



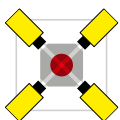


**VORTEILE**



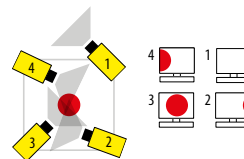
▪ **ASSISTIERTER NAVIGATION**

Angeboten werden live (in Direktübertragung) mehrere Alternativansichten des Ereignisses. Dadurch sind verschiedene Perspektiven und eine bessere Sicht des Ereignisses gewährleistet.



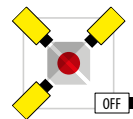
▪ **KONZENTRATION AUF DEN ALARMBEREICH**

Wenn eine Einheit ein Ereignis erfasst, überträgt sie eine Prioritätsmeldung zu den anderen Einheiten. Daraufhin richten alle verfügbaren Einheiten sofort ihre Kameras auf den vom Alarm betroffenen Bereich.



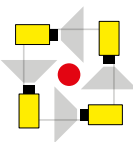
▪ **AUTOMATISCHE AUFZEICHNUNG**

Angrenzende Kameras zeichnen automatisch mehrere Filme vom gleichen Ereignis auf und liefern dadurch Alternativbilder aus verschiedenen Blickwinkeln.



▪ **REDUNDANTES SYSTEM**

Wird eine Einheit willentlich lahmgelegt, können die nahe gelegenen Kameras die Bereichslücke abdecken, bis die nötigen Reparaturen durchgeführt sind.



▪ **INTELLIGENTE ERKUNDUNG**

Die Einheiten arbeiten untereinander zusammen, um so für eine optimale Zonenabdeckung zu sorgen und reduzieren dabei die Behinderung zwischen den einzelnen Kameras.



PTZ KAMERA S UND PTZ EINHEITEN  
KAMERA GEHÄUSE  
S-N-KÖPFE UND TELEMETRIE  
SCHEINWERFER  
VIDEO CONTENT ANALYSIS  
VIDEO MANAGEMENT UND STEUERUNG  
VIDEO-ÜBERTRAGUNG  
HALTUNGEN FÜR KAMERAS

## EREIGNISSEERKENNUNG

### KEIN FEHLALARM BEI:



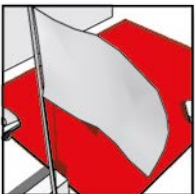
BEWEGUNG VON LAUB



SCHATTENÄNDERUNGEN



VERÄNDERUNGEN LICHT / WETTER

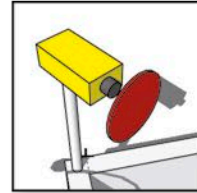


BEWEGUNGEN OSZILLIERENDER OBJEKTE

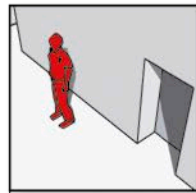
## VCA-REGELN

### ZUSÄTZLICH ZUM EINSATZ DER AUTOADAPTIVEN EREIGNISSERFASSUNG HAT DER BENUTZER DIE MÖGLICHKEIT, EINE REIHE VON REGELN AUFZUSTELLEN, WIE ETWA:

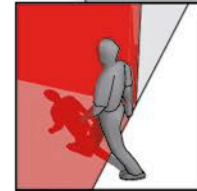
MANIPULATIONEN AN DER KAMERA



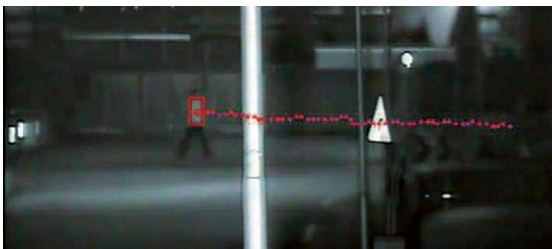
LÄNGERER AUFENTHALT IN EINEM BEREICH



VIRTUAL FENCE (VIRTUELLE ABGRENZUNG)



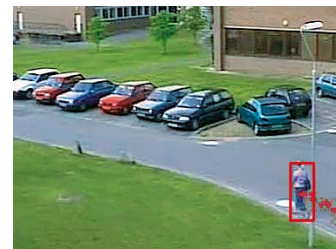
## BEISPIELE FÜR SCREENSHOTS DER EREIGNISSEERKENNUNG



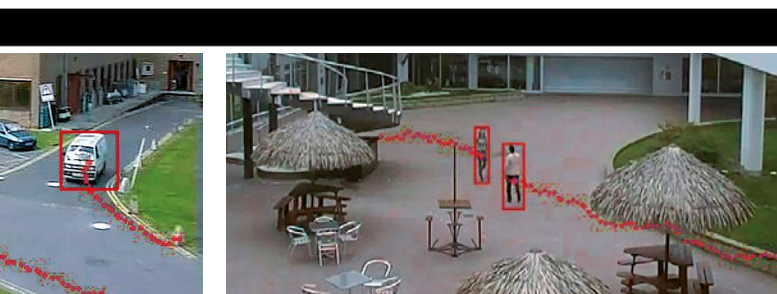
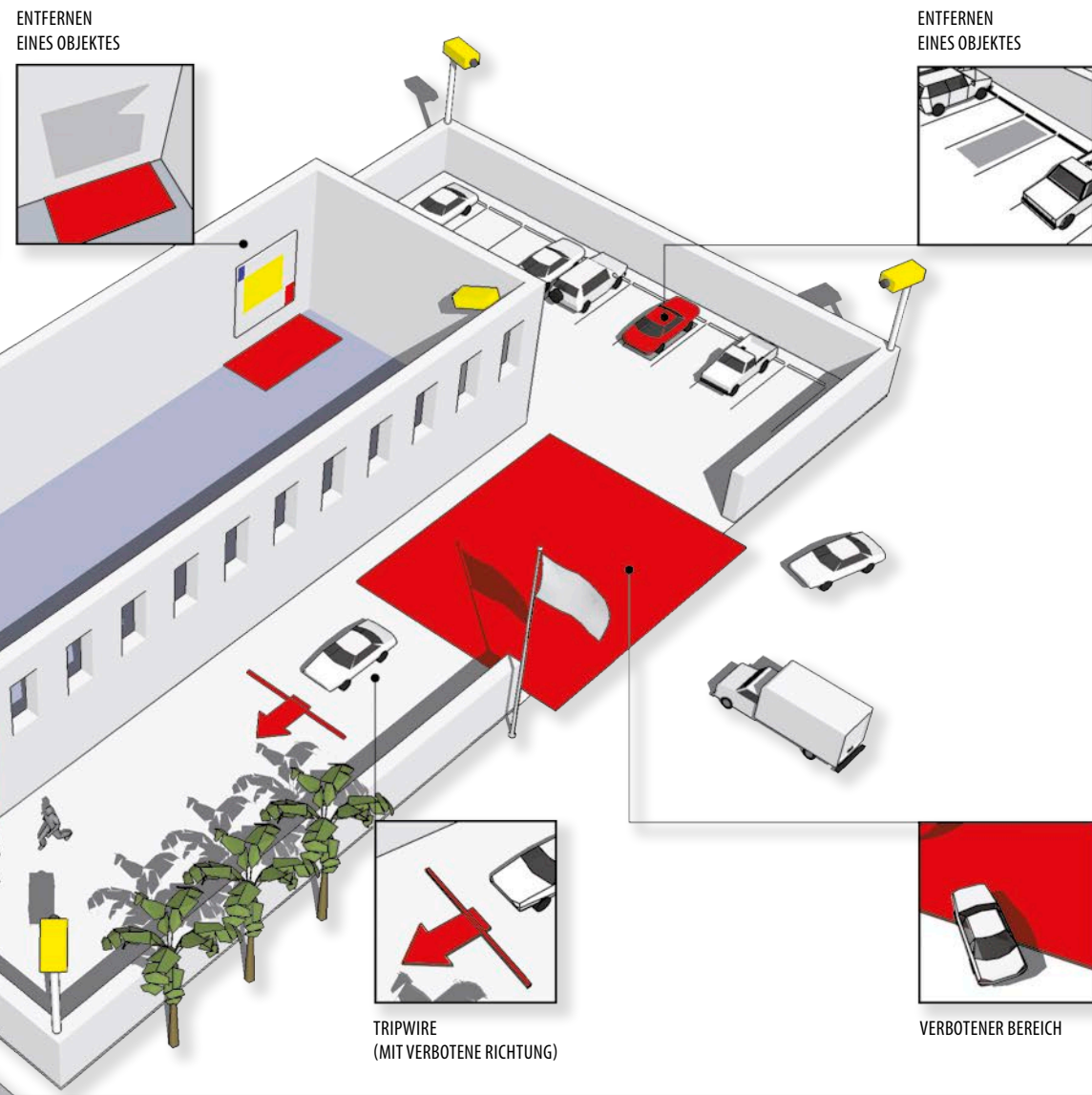
NACHTANSICHT EINES PARKPLATZES: VERBOTENER BEREICH / EINDRINGLICHE.



DIE NATÜRLICHE BEWEGUNG DES WASSERS GILT ALS NORMAL UND LÖST KEINEN FEHLALARM AUS.



STADTVERKEHR: TRIPWIRE.



SEARCH FOR "VIDEOTEC ALBERT" ON **YouTube**  
Broadcast Yourself™

HALTERUNGEN FÜR KAMERAS	VIDEO-ÜBERTRAGUNG	VIDEO MANAGEMENT UND STEUERUNG	VIDEO CONTENT ANALYSIS	SCHEINWERFER	S-N-KÖPFE UND TELEMETRIE	KAMERA GEHÄUSE	PTZ KAMERAS UND PTZ EINHEITEN
-------------------------	-------------------	--------------------------------	------------------------	--------------	--------------------------	----------------	-------------------------------

# VIDEO MANAGEMENT

## BEDIENTASTATUREN

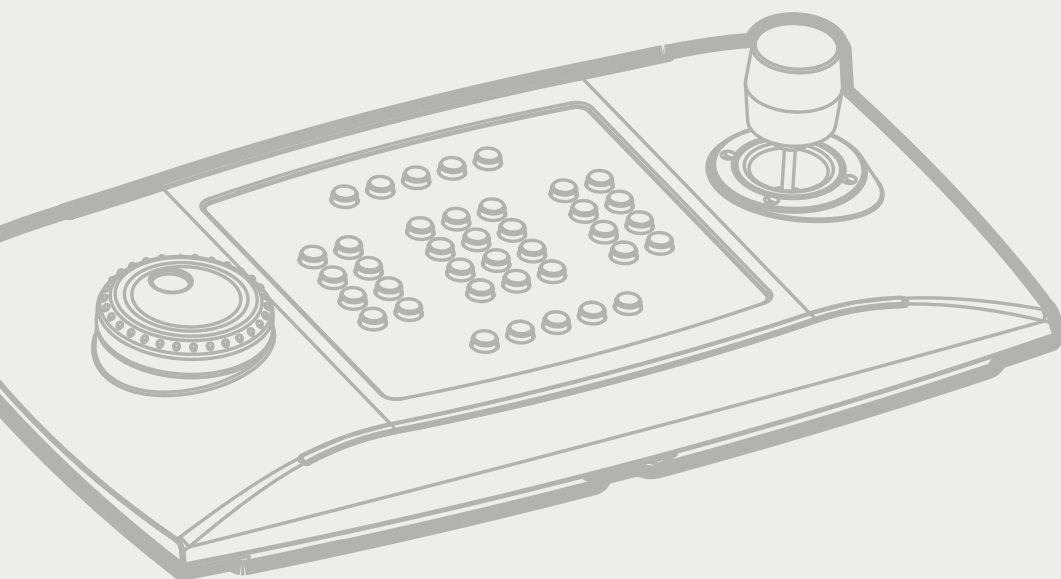
Die Steuerpulte wurden dazu realisiert, um die optimale Auflösung für kleine und große Systeme zu bieten; sie steuern eine Reihe von Umschaltvorrichtungen und den Großteil der auf dem Markt erhältlichen PTZ Domes.

## MATRIZEN

Die Videomatrix bietet eine Lösung zum Sammeln und Verwalten der Bilder, bei der die Videoeingänge auf unabhängige Ausgänge geschaltet werden und die Bildfolgen zwischen den diversen Monitoren synchronisiert werden.

## VIDEOVERTEILER

Der Videoverteiler ist eine wesentliche Komponente in einem TVCC-System, bei welchem dasselbe Signal an mehrere Verarbeitungspunkte geleitet werden muss.





## DCZ

### UNIVERSELLE TASTATUR FÜR DIE STEUERUNG VON CCTV-ANWENDUNGEN VOM PC

USB Tastatur für die Steuerung von CCTV-Anwendungen, komplett mit Joystick und Jog Shuttle

Funktionalität von der gesteuerten Anwendung definiert

Benutzerdefinierte Funktionen

Der Benutzer kann die mitgelieferten vorgestanzten Bögen einfach individuell gestalten

Die Tastatur kann gedreht werden, um sowohl von rechtshändigen als auch von linkshändigen Benutzern bedient zu werden

HID Game Controller Emulation für den Gebrauch der wichtigsten VMS (Avigilon Control Center, Ganz-VsolP, Exacq Vision, Milestone XProtect®, Genetec Omnicast 4.2, Mirasys-DVMS, Seetec ProBox, Sony-Real Shot Manager, Luxriot DVR)\*

\*Je nach verwendetem VMS kann es zu Funktionseinschränkungen kommen.



## DCJ

### STEUERPULT FÜR VIDEO- UND TELEMETRIESTEuerung

Joystick 3 Achsen

Steuerung aller Videotec Matrizen

Kommunikation

- Serielle Kommunikation RS485 an Videomatrix und Mux
- 2 unabhängige RS485 Telemetrielinien
- Eine serielle Verbindung RS232 zum PC gestattet das Update der Firmware

Steuerung, direkt oder über Videotec-Matrix der Serie SM, von anderen dritten Einrichtungen

Bis zu 9999 Videokanälen, 999 Telemetrieempfängern pro Linie und 99 Bildschirmen Träger von 40 verschiedenen Protokollen



## DCTEL

### STEUERPULT FÜR DIE MATRIX- UND TELEMETRIE- STEUERUNG

Für die Matrix SM82A, SM164B und Telemetrie-Empfänger

Bildumschaltung, automatische Bildsequenzen und Alarmreset

Telemetrie-Steuerung über Matrix oder von fest geschaltetem seriellem Ausgang RS485

Standardmäßig ferngespeist von SM82A, SM164B

2 Ausgänge für Verbindungen im Modus RS485 (1 für Matrixsteuerung, 1 für unabhängige Telemetriesteuerung)

Support der Protokolle PELCO D und ENEO



## USB485

### WANDLER VON USB NACH RS485

Geeignet für den Anschluss einer DCJ Tastatur an einen PC

Konform mit USB 1.1 - 2.0 Full Speed

Keine Stromversorgung von außen

ESD, EFT, USB Blitzschutz und RS485 Datenlinie

Übertragungsgeschwindigkeit bis zu 115.2 Kbps

Der Treiber unterstützt: Windows Server 2008 / Windows Server 2008 x64 / Windows Vista / Windows Vista x64 / Windows Server 2003 / Windows Server 2003 x64 / Windows XP / Windows XP x64 / Windows 2000 / Windows 7 / Windows 7 x64 / Windows 8 / Windows 8 x64 / Linux





## SM328B

### VIDEOUMSCHALTUNGSMATRIX PAL/NTSC

- 32 Videoeingänge (Composite PAL/NTSC 1Vpp) mit Videoverlustererkennung
- 8 Videoausgänge (Composite PAL/NTSC 1Vpp) mit einstellbaren OSD Buchstaben (freier Text, Datum und Uhrzeit)
- 32 Alarmeingänge, 8 Relais Ausgänge, 1 Summer
- Tag/Nacht Sequenzen (je 32 Steps) für jeden Bildschirm
- Aux A dient zur Verbindung von mehreren SM328B- Matrix in Master/Slave oder parallelen Systemen
- Funktion Videosignalmaskierung
- 4 RS485 Steuerpulteingänge, Einganganschluss RJ11 (max 8 Steuerpulte)
- 2 RS485 Hilfsausgangslinien zur Kontrolle von Telemetrie Videotec und anderen dritten Einrichtungen
- VCR Trigger Eingang zur Verbindung mit VCR Time Laps
- Auf Alarm: Bewegungen auf Bildschirme (Sequenzen und Kameras) und auf Telemetrie (mit automatischem Aufruf einer Preset-Position oder Patrol)
- Funktionssperre der aufgerufenen Kamera an einem in öffentlichen Anstalten installierten Bildschirm



## SM164B

### VIDEOUMSCHALTUNGSMATRIX PAL/NTSC

- 16 Videoeingänge
- 4 unabhängige Videoausgänge mit Textgeneratoren an allen Videoausgängen
- Telemetrie- Übertragung via Koaxialkabel an sämtlichen 16 Videoeingängen und am seriellen Zusatzausgang RS485
- Über PC (RS232) steuerbar
- 16 Alarm-Eingänge, Ausgang-Kontakte, Trigger Videorecorder und Alarmreset
- 4 serielle Eingänge RS485 für max 4 abgesetzte Steuerpulte
- Funktion Videosignalmaskierung
- Funktionssperre der aufgerufenen Kamera an einem in öffentlichen Anstalten installierten Bildschirm



## SM82A

### VIDEOUMSCHALTUNGSMATRIX PAL/NTSC

- 8 Videoeingänge
- Zwei unabhängige Videoausgänge
- Telemetrie- Übertragung via Koaxialkabel an sämtlichen 8 Videoeingängen und am seriellen Zusatzausgang RS485
- 8 Alarme-Eingänge, 1 Ausgang-Kontakte, Trigger Videorecorder und Alarmreset
- Lokale Steuerpult mit 15 Tasten
- 2 serielle Eingänge RS485 für max 2 abgesetzte Steuerpulte
- Funktion Videosignalmaskierung
- Funktionssperre der aufgerufenen Kamera an einem in öffentlichen Anstalten installierten Bildschirm



## VD

### VIDEOVERTEILER

- Versionen 1, 4, 8 Eingänge und 8, 16 Ausgänge
- Schwarz/weiß und Farb-Video-Signal
- Das Eingangssignal wird verstärkt und auf die verfügbaren Ausgänge verteilt
- Bei der Version VD816PR1 und VD48P1 ist es möglich festzulegen, wie viele Ausgänge mit einem bestimmten Videoeingang verbunden werden sollen



## KOMPATIBILITÄT TELEMETRIE/EMPFÄNGER UND SCHWENK-NEIGE-KÖPFE

	DCTEL	DCJ
Max Empfänger	16	999 <sup>1</sup>
Autopan / Preset	✓	✓
Patrol	–	✓
<b>TELEMETRIEEMPFÄNGER/S-N-KÖPFE</b>		
ULISSE COMPACT, ULISSE COMPACT THERMAL, ULISSE, ULISSE PLUS, ULISSE MAXI, MAXIMUS MPX, MAXIMUS MPXT	✓	✓
DTRXDC	–	✓
DTRX3	✓	✓
DTMRX	✓	✓
DTMRX24	✓	✓

<sup>1</sup> Für jede Telemetrielinie.

## PROTOKOLLE KOMPATIBILITÄT/STEUERPULTE UND MATRIX

PRODUKTE	PROTOKOLLE <sup>1</sup>	MATRIZEN <sup>2</sup>	
		DCJ	SM328B
Domekamera	BOSCH	HW INTFC <sup>3</sup>	–
	ELBEX	✓	–
	ERNITEC	✓	–
	HITRON	✓	✓
	JVC	✓	–
	PANASONIC	✓	–
	PELCO	✓	✓
	SAMSUNG	✓	–
	SANYO	–	–
	SENSORMATIC	✓	–
Telemetrieempfänger	ENEO	✓	✓

<sup>1</sup> Für die vollständige Liste der gestützten Protokolle fragen Sie unseren Kundenservice.

<sup>2</sup> Das heißt die Steuerung der DCJ- Tastatur durch den RS485 Serial-Port der Matrizen der Serie SM. Da die DCJ Tastatur über Schnittstellen mit anderen Produkten verbunden werden kann, hat das Protokoll dieser Produkte inzwischen möglicherweise gewechselt oder diese Produkte wurden gegenüber denen, die Videotec getestet hat, verändert. Deshalb empfiehlt Videotec vor jeder Installation einen Test. Videotec lehnt die Haftung für etwaige Installationskosten hervorgerufen durch Kompatibilitätsprobleme ab.

<sup>3</sup> HW INTFC. Es wird eines Hardware- Interface benötigt: RS485/RS232- Adapter + RS232/BIPHASE- Wandler (Bosch Mod.LTC8786).

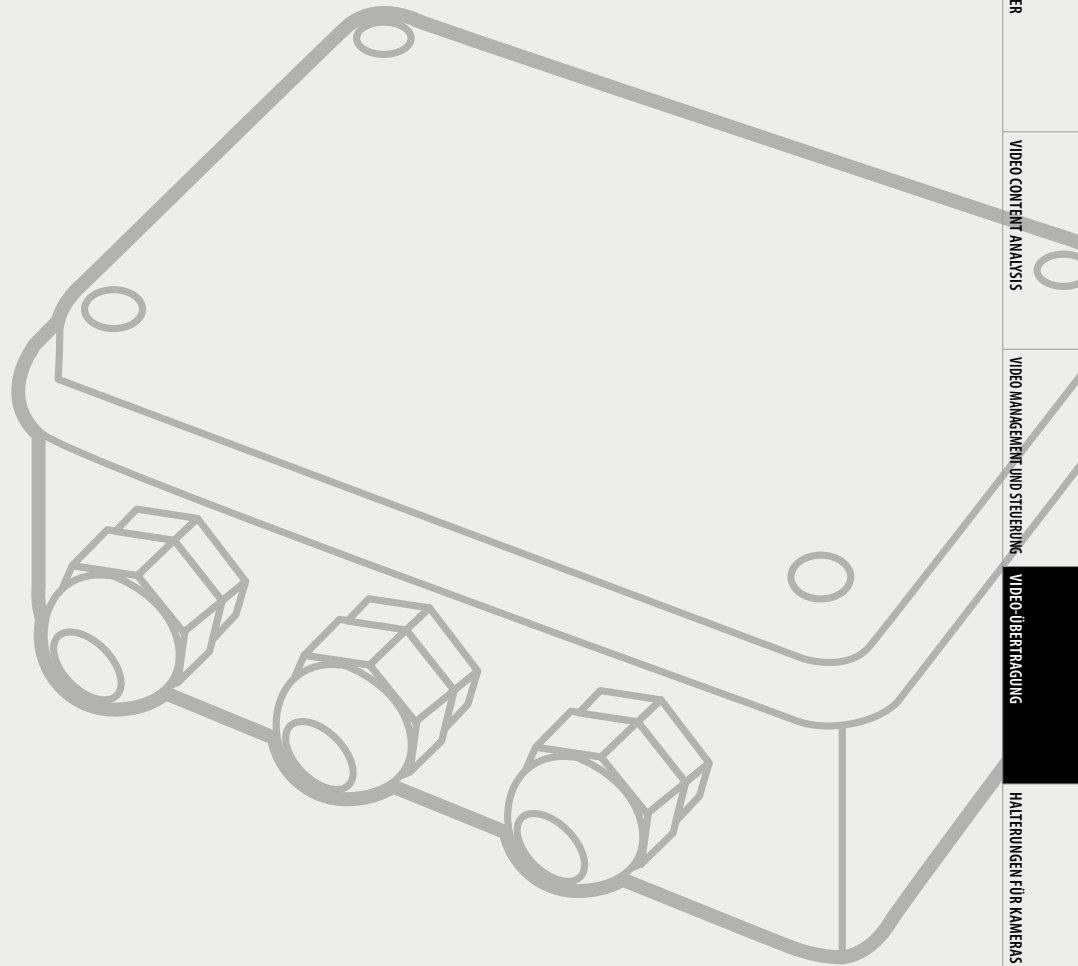
## KOMPATIBILITÄT VIDEOUMSCHALTUNG/TASTATUREN

	SM82A	SM164B	SM328B
Max Video Eingänge	8	16	32
Videoausgänge max.	2	4	8
Max Benutzer	2 (+ 1 lokal)	4	8
Max Alarme	8	16	32
Telemetrie	RS485	RS485	RS485
<b>BEDIENTASTATUREN</b>			
DCTEL	✓	✓	–
DCJ	✓	✓	✓

# VIDEO-ÜBERTRAGUNG

## VIDEO-ÜBERTRAGUNG

Die Videotec Video-Übertragungssysteme umfassen Sender/Empfänger mit Doppelader zur Übermittlung von Signalen über große Entfernungen.



PTZ KAMERA S UND PTZ EINHEITEN

KAMERA GEHÄUSE

S-N-KÖPFE UND TELEMETRIE

SCHENKWERFER

VIDEO CONTENT ANALYSIS

VIDEO MANAGEMENT UND STEUERUNG

VIDEO-ÜBERTRAGUNG

HALTERUNGEN FÜR KAMERAS

## TWM2

### KLEINER AKTIV-ZWEIDRAHT-ÜBERTRAGUNGS-SENDER

Schwarz/weiß und Farb-Übertragung des Video-Signals  
 Abmessungen mit BNC: 40x25x63mm (Steckverbinder nicht enthalten)  
 Wird nicht von den Loop-Massen beeinträchtigt und gegen Überspannungen geschützt  
 Maximale Entfernung vom Empfänger: bis zu 1500m für Farbvideosignal, bis zu 2000m für S/W Videosignale mit UTP Kabel Kategorie 5



## TWT2

### AKTIV- ZWEIDRAHT-ÜBERTRAGUNGSSENDER

Schwarz/weiß oder Farb-Übertragung des Video- Signals  
 Kleines IP56 wetterfestes Gehäuse  
 Maximale Entfernung vom Empfänger: bis zu 1500m für Farbvideosignal, bis zu 2000m für S/W Videosignale mit UTP Kabel Kategorie 5  
 Wird nicht von den Loop-Massen beeinträchtigt und gegen Überspannungen geschützt  
 Auch erhältlich: Ausführung in 230Vac (Mod. TWT2A)



## TWRB2

### ZWEIDRAHT-ÜBERTRAGUNGSEMPFÄNGER

Schwarz/weiß und Farb-Empfang des Video-Signals  
 Kleines IP56 wetterfestes Gehäuse  
 Maximale Entfernung vom Übertragungssender: bis zu 1500m für Farbvideosignal, bis zu 2000m für S/W Videosignale mit UTP Kabel Kategorie 5  
 Wird nicht von den Loop-Massen beeinträchtigt und gegen Überspannungen geschützt  
 Erhältlich Rackversion Europastandard (TWRR2)



## TWRR2

### ZWEIDRAHT-ÜBERTRAGUNGSEMPFÄNGER, RACK-VERSION

Auf Standard-Europa-Karte  
 Technische Eigenschaften wie TWRB2-Empfänger  
 Maximale Entfernung vom Übertragungssender: bis zu 1500m für Farbvideosignal, bis zu 2000m für S/W Videosignale mit UTP Kabel Kategorie 5  
 Wird nicht von den Loop-Massen beeinträchtigt und gegen Überspannungen geschützt



## TWRC1

### KARTENEINSCHÜBE FÜR TWRR2 EMPFÄNGER

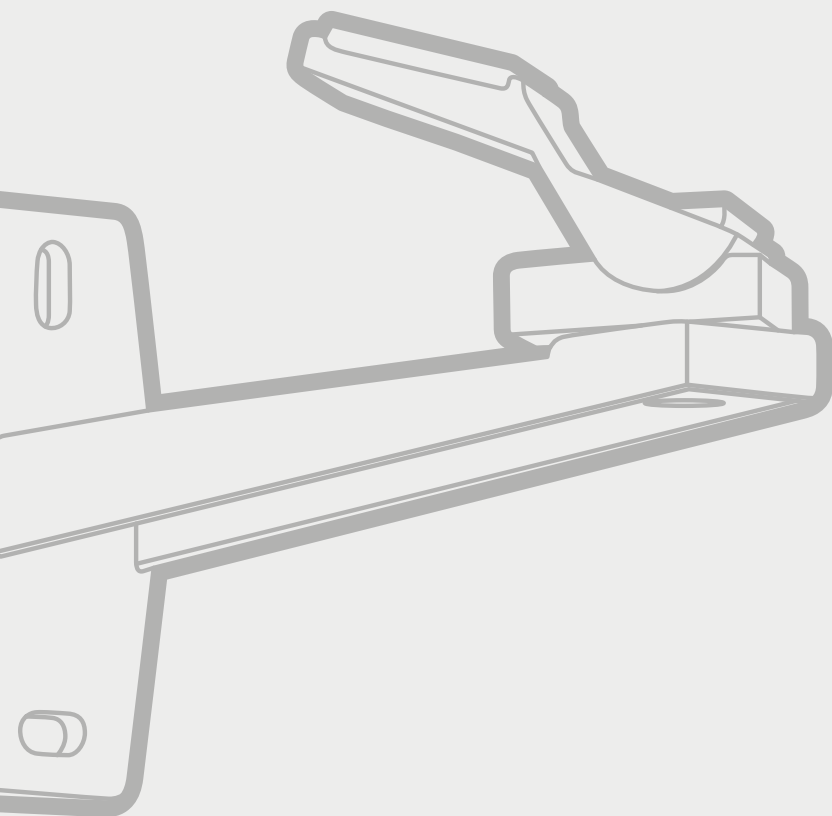
Bis max 14 TWRR2  
 Abmessungen: 19", 3HE  
 Integriertes Netzteil  
 13 Blindplatten für unbenutzte Slots



# HALTERUNGEN FÜR KAMERAS

## HALTERUNGEN FÜR KAMERAS

Eine zuverlässige Lösung auch für die einfache Installation aller Kameratypen in Innenbereichen. Diese stabilen Halterungen unterliegen keinem Verschleiß und sind extrem flexibel bei der Montage und der Einstellung an allen Oberflächen.



PTZ KAMERAS UND PTZ EINHEITEN

## WBCAA

### HALTERUNG FÜR DECKENMONTAGE UND WANDMONTAGE

Aus Aluminium, RAL9002  
 Tragfähigkeit: 5kg  
 Umgebung: Innen-/Außeneinsatz  
 Länge: 170mm



KAMERAGEHÄUSE

## WBCLA

### HALTERUNG FÜR DECKENMONTAGE UND WANDMONTAGE

Aus starkem Technopolymer  
 Tragfähigkeit: 3kg  
 Länge: 173mm  
 Einstellung der Kamera mittels einer einzigen Schraube



S-N-KÖPFE UND TELEMETRIE

## WBCV

### SERIE VON HALTERUNGEN FÜR DECKENMONTAGE UND WANDMONTAGE

Aus Aluminium mit Basis aus Kunststoff  
 Tragfähigkeit: 2kg  
 Länge: 80, 140, 190mm  
 Optionale Verlängerung von 50mm (WBCP5A)



SCHNITTWERFER

VIDEO CONTENT ANALYSIS

## WBCD

### SERIE VON HALTERUNGEN FÜR DECKENMONTAGE UND WANDMONTAGE

Aus Aluminium mit Basis und Kopf aus Kunststoff  
 Tragfähigkeit: 1kg  
 Länge: 80, 140, 190mm  
 Optionale Verlängerung von 50mm (WBCP5A)



VIDEO MANAGEMENT UND STEUERUNG

VIDEO-ÜBERTRAGUNG

HALTERUNGEN FÜR KAMERAS



## LXBKC1

### HALTERUNG FÜR DECKENMONTAGE UND WANDMONTAGE

Aus glasfaserverstärktem Kunststoff, schwarz.

Tragfähigkeit: 1kg

Länge: 100mm

Schwenkbares Kugelgelenk



## LXBKC2

### AUSZIEHBARE HALTERUNG FÜR DECKENMONTAGE UND WANDMONTAGE

Aus glasfaserverstärktem Kunststoff, schwarz.

Tragfähigkeit: 2kg

Ausziehbare Länge: von 125mm bis 190mm

Schwenkbares Kugelgelenk









[www.videotec.com](http://www.videotec.com)

PRINTED IN ITALY © 2015 VIDEOTEC S.P.A.



#### **HEADQUARTERS ITALY**

VIDEOTEC S.p.A.

Via Friuli, 6 - I-36015 Schio (VI) - Italy

Tel. +39 0445 697411 - Fax +39 0445 697414

Email: [info@videotec.com](mailto:info@videotec.com)

#### **FRANCE**

VIDEOTEC FRANCE SARL

Immeuble Le Montreal, 19bis Avenue du Québec, ZA de Courtaboeuf

91140 Villebon sur Yvette - France

Tel. +33 1 60491816 - Fax +33 1 69284736

Email: [info.fr@videotec.com](mailto:info.fr@videotec.com)

#### **AMERICAS**

VIDEOTEC SECURITY, Inc.

Gateway Industrial Park, 35 Gateway Drive, Suite 100

Plattsburgh, NY 12901 - U.S.A.

Tel. +1 518 825 0020 - Fax +1 518 825 0022

Email: [info.usa@videotec.com](mailto:info.usa@videotec.com) - [www.videotec.us](http://www.videotec.us)

#### **ASIA PACIFIC**

VIDEOTEC (HK) Ltd

Flat 8, 19/F. On Dak Industrial Building, No. 2-6 Wah Sing Street

Kwai Chung, New Territories - Hong Kong

Tel. +852 2333 0601 - Fax +852 2311 0026

Email: [info.hk@videotec.com](mailto:info.hk@videotec.com)

**[WWW.VIDEOTEC.COM](http://WWW.VIDEOTEC.COM)**

