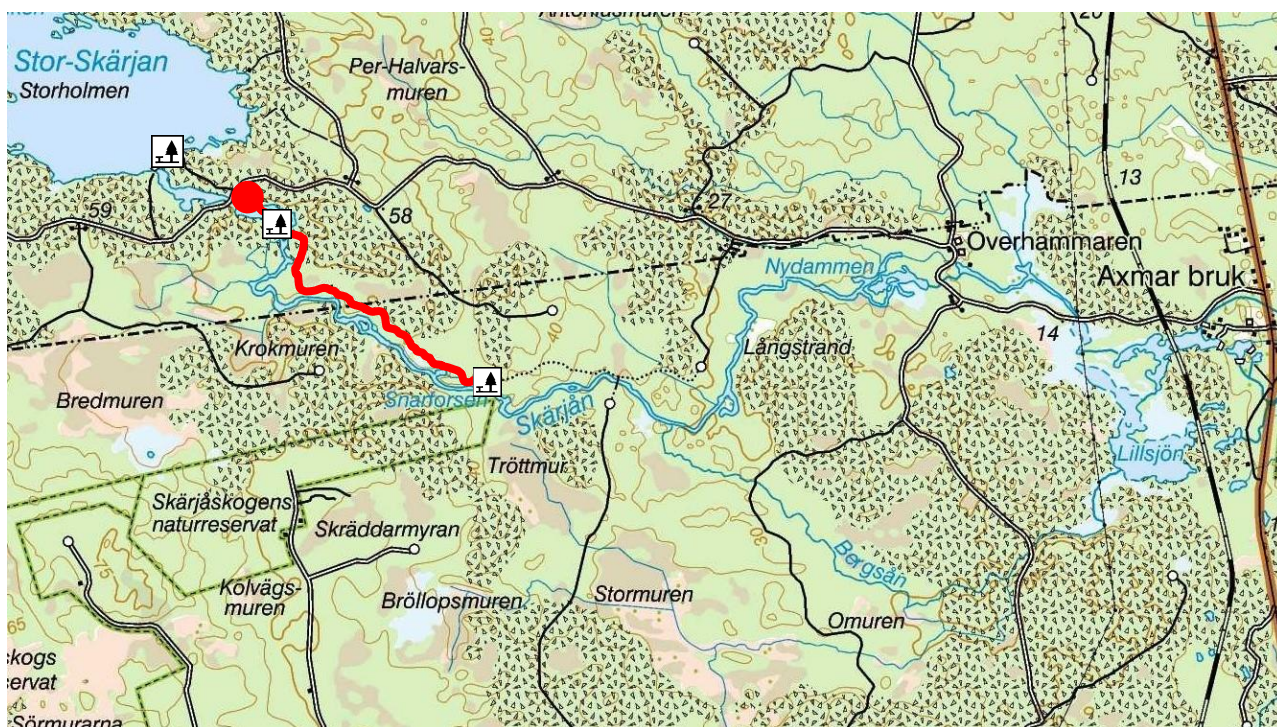
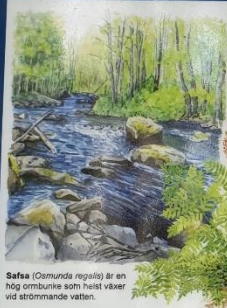


NATURRESERVAT OCH NATURSKÖNT

Skärjån



# NATURRESERVAT



**Välkommen till Skärjån!**  
 Upptäck lummiga lövskogar där duniga stjärmesar drar fram genom trädkronorna. Koka ditt kaffe vid Snarforsen.

Under vårfloden sänkar Skärjån över. Barrträden gör när vattnet står högt i skogen, men i resten trivs klitbäl, glasbjörk, asp och ask. I sådan skog finner stjärmesarna småkryp att äta och där bygger de sina runda bon av fjädrar, mossor och spindelväv.

**Rik mijö**  
 Längs ån står höga växter som man annars mest hittar i sydligaste Sverige, som safsa och

hampflokel. Trollsländor flyger över vattenytan. På botten lever den stora, svarta flodpärmusslan, som förr plockades av pärlfiskare. Idag är musslan fridlyst.

**Järnbruk och flötning**  
 År 1671 anlades ett järnbruk i Axmar, där Skärjån fick stå för vattenkraften. Bruket lades ned 1927 och är nu kulturresevat. I början av 1900-talet rensades stenar bort ur ån för att underlätta timmerflötningen. En del stenar har nu lagts tillbaka, vilket är bra för fiskar och andra djur.



**Stenflodtrollsländan**  
*Corydallina* flyger längs ån i juni och juli och spårar med sina stora gröna ögon.

- S** inom reservatet är det förbjudet att:
- fröna motorfordon förutom snöskoter på väg som är avsedd för motorfordontrafik. Undantag gäller körtur med snöskoter på frost och vill tillåtet underlag.
  - ta ved. Bästning är endast tillåten om 200 m, som regleras med, samt vid jordningställen utgående med ågen eller dillad ved.
  - bryta kvistar, fälla eller på annat sätt skada levande eller döda stående eller omkullfallna träd och buskar.
  - skada, plocka eller samla in växter, svampar och alger.
  - låta, matavfall och bioplockning för egen behov är dock tillåten, med undantag för fruktäpplor och rödlistade arter.
  - klättra i botrad, upphälla sig nära rovdjursbo, lya eller grya, samla in djur eller på annat sätt medvetet skada eller söka dölja.
  - sätta upp teva, plakat, affisch, skylt eller gärskrift.
  - skada fast föremål eller yttillbehör, så som ut omkläds eller bortföra sten eller därmed jämförbart.
  - använda området för militära övningar.
  - stas i Länsstyrelsens tillstånd utövande område för organiserade tävlingar eller andra större eller frekventerande arrangemang.

**Safsa** (*Samolus regalis*) är en hög ombunk som helst växer vid störmående vatten.

**Flodpärmusslan** (*Margaritifera margaritifera*) kan bli mer än 200 år gammal. Larverna lever på örternas galler. Utan orng, inga musslor!



Skärjån naturreservat bildades 2015 för att bevara den värdefulla naturmiljön och den biologiska mångfalden i området samt för att tillgodose friluftslivets behov av området. Storlek: 392 hektar, varav 160 hektar landareal. Markägare: Bergvik Skog Väst AB. Förvaltare: Länsstyrelsen Gävleborg, telefon: 010-225 19 00, webbplats: www.lansstyrelsen.gavleborg.se. Skärjån ingår i EU:s nätverk av skyddad natur, Natura 2000.

**Hampflokel** (*Eupatorium cannabinum*) är sälskytt och växer på kultig mark.



## VÅRVANDRING LÄNGS SKÄRJÅN

Till ljudet av Skärjåns brus och bofinkens sång var det skönt att vandra den gamla stigen som löper längs Skärjån. I början av 1900-talet användes ån för flottning av timmer. Stenar togs då bort men när flottningen slutade flyttades en del stenar tillbaka, till gagn för fiskar och andra djur.

Ganska snart kommer du till Kjells spång, rejält byggd med räcke på ena sidan. Har du tur kan du se skraddare på vattnet.

Lite längre fram går du åter över vatten på en lång spång. Där är du nästan som en skraddare för spången ligger på/i vattnet. Var försiktig i botre änden där brädorna är trasiga.

Efter drygt två kilometers vandring med gröna mossmattor och flera mäktiga stenblock kommer du till Snarforsen. Fin rastplats med vindskydd och eldplats.

Ta med egen ved om du vill göra upp eld och kanske grilla!

**SLÄCK ELDEN ORDENTLIGT NÄR DU LÄMNAS PLATSEN!**

/Laila







Mer info:

<https://www.lansstyrelsen.se/gavleborg/besoksmal/naturreservat/skarjan.html>