

ABLUFTSYSTEME

200 / 180 / 150 / 125 / 100



Abluftplanung mit Herz und Verstand

Mauerdurchführungen /
Sockellösungen /
Dachdurchführungen

Flachkanalsysteme /
Abluftverkleidungen

Rundrohrsysteme /
Schläuche /
Lüftungszubehör

Abluftplanung!

Step-by-Step zeigen wir Ihnen wie's geht

- innovative Technik
- praktische Beispiele
- so finden Sie das passende System!





Hier finden Sie **Antworten** auf die

häufigsten Fragen zum Thema Abluft. In drei Schritten führen wir Sie zur fertigen Abluftplanung.

Praktische **Beispiele** erleichtern Ihnen die Arbeit.

Es kann **so einfach** sein, Sie werden sehen!

Los geht's mit Antworten auf die häufigsten Fragen Ihrer Kunden:

Warum überhaupt Abluft- und nicht einfach Umluftbetrieb?

→ ganz klar: im Umluftbetrieb kann die Feuchtigkeit nicht abgeführt werden, deshalb sollte nach Möglichkeit eine Abluflösung gewählt werden, auch die komplette Neutralisierung der Kochgerüche nur über den Kohlefilter ist problematisch. Im Abluftbetrieb vermeiden Sie ungesunde Schimmelpilzbildung und verbessern die Raumluftqualität.

Welche Leistung sollte die Dunstabzugshaube haben?

→ Gemeint ist hier die Luftförderleistung. Die Grundlage für die Bemessung der notwendigen Luftförderleistung eines Dunstabzugssystems ist das Raumvolumen der Küche und die Verordnung (EU) Nr. 66/2014 der Kommission vom 14. Januar 2014.

In dem nachstehenden Berechnungsbeispiel wird dargestellt, wie groß die minimale und maximale Luftförderleistung eines Dunstabzugssystems sein sollte. Aufgrund der Verordnung (EU) Nr. 66/2014 ist die maximale Luftfördermenge in der höchsten Normalstufe auf 650 m³/h begrenzt. Für höhere Luftmengen kann eine Intensivstufe vorhanden sein, die nach einer gesetzlich vorgegebenen Zeit automatisch in die höchste Normalstufe zurückschaltet.

Beispielrechnung (Annahme Raumhöhe = 2,5 m)			
Grundfläche Küche	erforderlicher Luftwechsel min.	erforderlicher Luftwechsel max.	mit Zuschlag*
10 m ²	150 m ³ /h	300 m ³ /h	400 m ³ /h
20 m ²	200 m ³ /h	450 m ³ /h	600 m ³ /h
30 m ²	250 m ³ /h	600 m ³ /h	650 m ³ /h
40 m ²	300 m ³ /h	650 m ³ /h	650 m ³ /h

* Der Zuschlag wird empfohlen zum Ausgleich von Leistungsverlusten z.B. durch Geruchsfilter und bei nicht optimaler Abluftführung.

Schritt 1

Auswahl des passenden Abluftsystems



Bei den Systemen beschränken wir uns auf die gängigen Größen: das 125er- und 150er-System. Mit diesen beiden Systemgrößen lassen sich nahezu alle Abluftplanungen realisieren. Die maximale Luftförderleistung der Dunstabzugshaube ist der entscheidende Wert für die Auswahl des geeigneten Systems.

→ max. Luftförderleistung der Haube	System
300 - 650 m ³ /h	125er-System
ab 650 m ³ /h	150er-System

Wir empfehlen, das größere **150er-System** zu wählen, und zwar weil...

→ ... erstens: das Strömungsgeräusch der Luft im größeren Kanal geringer ist (die Luft bewegt sich langsamer durch einen größeren Kanal).

... und zweitens: das 150er-System in der Regel zur Größe des Abluftstutzens der Haube (Ø 150 mm!) passt. So vermeiden Sie ungünstige Querschnittsverkleinerungen auf dem Abluftweg.

die Systeme im Detail

In der Bezeichnung der Systeme (125er bzw. 150er) steckt die Information über die Größe und damit die Leistungsfähigkeit des Abluftsystems. Im Folgenden zeigen wir Varianten der beiden Systemgrößen.

125er

150 x 80 mm



System 125 Aero

Unsere Empfehlung im 125er-Systembereich: abgerundete Ecken, strömungsoptimierte Form, maximale Luftförderleistung

150 x 70 mm



System 125 Soft

Aufgrund der baulichen Gegebenheiten kann es vorteilhaft sein, das System 125 Soft zu wählen (geringere Kanalhöhe als System Aero, liegt preislich unter dem System 125 Aero).

150er

222 x 89 mm



System 150 optimAIRo

DER Favorit im 150er-Systembereich: strömungsoptimierte Form, verlustarm und mit einem Leitelement für maximale Luftförderleistung ausgestattet.

230 x 80 mm



System 150 Power

Abgerundete Kanalteile garantieren eine hohe Luftförderleistung.

220 x 90 mm



System 150 Classic

Der „Klassiker“ im System 150 mit guter Luftförderleistung liegt im attraktiven Preiseinstiegssegment.



Schritt 2

Auswahl der gewünschten Mauerdurchführung



Ab durch die Wand, aber womit? Wir zeigen Ihnen drei Varianten, die alle eins gemeinsam haben: Sie lassen sich mittels Kernbohrung einfach und schnell installieren.

➔ Variante 1:



Energiespar-Mauerkasten Aeroboy. Der Aeroboy öffnet und schließt automatisch und spart so bis zu 30% Heizkosten. Lästiges Klappern der Außenlamellen gehört der Vergangenheit an. Der Aeroboy hat ein BLOWER-DOOR-Zertifikat und ist damit auch für Niedrigenergiehäuser geeignet.

Es gibt den Aeroboy mit weißer Kunststoff-Klappe oder mit Edelstahl-Außengitter, die Funktionsweise ist dieselbe.



➔ Variante 2:

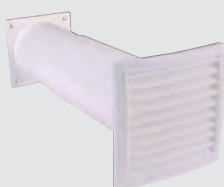


Teleskop-Mauerkasten aus weißem Kunststoff mit Edelstahl-Außengitter. Neben ansprechender Optik hat das Außengitter aus Edelstahl den Vorteil, dass es witterungsbeständig ist.

Sonderlösung:

Für dickere Wände gibt es in gleicher Ausführung den Teleskop-Mauerkasten XL mit einem Teleskoprohr, das bis 680 mm Länge eingesetzt werden kann.

➔ Variante 3:



Teleskop-Mauerkasten aus weißem Kunststoff; die preisgünstigste Lösung für Sparfüchse.



Schritt 3

Der Abluftkanal: Nehmen Sie den kürzesten Weg nach draußen!

Für die Planung des Abluftweges benötigen Sie die aktuelle Küchenplanung. Positionieren Sie die Mauerdurchführung so, dass der Weg von dort zur Dunstabzugshaube so kurz wie möglich ist. Vermeiden Sie unnötige Bögen und in jedem Fall eine Querschnittsverkleinerung des Abluftkanals. Diese Faktoren wirken sich ungünstig auf die Leistung der Abluftsystems aus.

→ Der Abluftkanal in unserem Beispiel

Von der **Wandhaube** sind es ca. **2 m** bis zur Mauerdurchführung. Der Kunde folgt Ihrer Empfehlung, das **System 150 optimAIRo** einzusetzen. Als Mauerdurchführung hat er sich den **Teleskop-Mauerkasten mit Edelstahl-Außengitter** ausgesucht. In unserem Beispiel kann der Abluftkanal auf den Oberschränken verlegt werden, und es ist nicht erforderlich, mit Bögen zu arbeiten.

Los geht's: 1x Umlenkstück mit Rundrohr **1** (657003), 2x Flachrohr **2** (657004), 1x Flachrohr-Außenverbinder **3** (657005), 1x Übergangsstück **4** (657010), 1x Montage-Klebeband **5** (650301), 1x Teleskop-Mauerkasten mit Edelstahl-Außengitter **7** (653193)

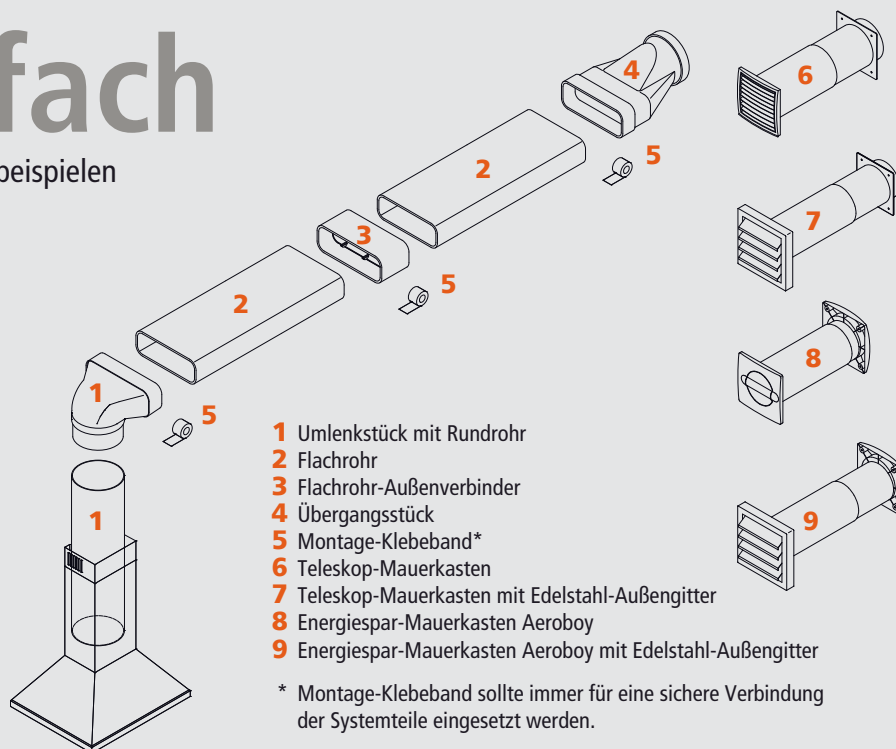
→ Übersicht der Standard-Bauteile in allen fünf gängigen Systemen

System	1	2	3	4	5	6...	oder 7	oder 8	oder 9
150 optimAIRo	657003	657004	657005	657010	650301	653190	653193	653018	653028
150 Power	659003	659130	659060	659090	650301	653190	653193	653018	653028
150 Classic	653003	653130	653060	653090	650301	653190	653193	653018	653028
125 Aero	652012	652031	652035	652060	650301	651156	651152	651016	651026
125 Soft	651162	651031	651081	651103	650301	651156	651152	651016	651026

so einfach

wird's mit unseren Planungsbeispielen

Im Beispiel wird der Abluftkanal von der Haube nach oben geführt und auf den Oberschränken auf direktem Weg zur Außenwand bzw. der Mauerdurchführung verlegt.



- 1 Umlenkstück mit Rundrohr
- 2 Flachrohr
- 3 Flachrohr-Außenverbinder
- 4 Übergangsstück
- 5 Montage-Klebeband*
- 6 Teleskop-Mauerkasten
- 7 Teleskop-Mauerkasten mit Edelstahl-Außengitter
- 8 Energiespar-Mauerkasten Aeroboy
- 9 Energiespar-Mauerkasten Aeroboy mit Edelstahl-Außengitter

* Montage-Klebeband sollte immer für eine sichere Verbindung der Systemteile eingesetzt werden.

Rechts oder links



Im Beispiel wird der Abluftkanal von der Haube nach oben geführt und auf den Oberschränken mit Bögen um zwei Ecken zur Außenwand bzw. der Mauerdurchführung verlegt.

➔ **Der Abluftkanal im Beispiel:** 1x Umlenkstück mit Rundrohr **1** (657003),
3x Flachrohr **2** (657004), 2x Rohrbogen 90° waagrecht **3** (657006),
1x Übergangsstück **4** (657010), 1x Montage-Klebeband **5** (650301),
1x Teleskop-Mauerkasten mit Edelstahl-Außengitter **7** (653193)

➔ **Übersicht der Bauteile aus dem Beispiel oben in allen fünf gängigen Systemen**

System	1	2	3	4	5	6...	oder 7	oder 8	oder 9
150 optimAIRo	657003	657004	657006	657010	650301	653190	653193	653018	653028
150 Power	659003	659130	659070	659090	650301	653190	653193	653018	653028
150 Classic	653003	653130	653070	653090	650301	653190	653193	653018	653028
125 Aero	652012	652031	652040	652060	650301	651156	651152	651016	651026
125 Soft	651162	651031	651091	651103	650301	651156	651152	651016	651026

...um die Ecke

führen SIE den Abluftkanal ab sofort mit links



- 1** Umlenkstück mit Rundrohr
- 2** Flachrohr
- 3** Rohrbogen 90° waagrecht
- 4** Übergangsstück
- 5** Montage-Klebeband*
- 6** Teleskop-Mauerkasten
- 7** Teleskop-Mauerkasten mit Edelstahl-Außengitter
- 8** Energiespar-Mauerkasten Aeroboy
- 9** Energiespar-Mauerkasten Aeroboy mit Edelstahl-Außengitter

* Montage-Klebeband sollte immer für eine sichere Verbindung der Systemteile eingesetzt werden.



Höhenunterschiede...

Das Beispiel zeigt wie Sie mit dem System Höhenunterschiede meistern. Der Kanal wird über senkrechte Bögen zur Mauerdurchführung geführt.

➔ **Der Abluftkanal im Beispiel:** 1x Umlenkstück mit Rundrohr **1** (657003),
3x Flachrohr **2** (657004), 2x Rohrbogen 90° senkrecht **3** (657009),
1x Übergangsstück **4** (657010), 1x Montage-Klebeband **5** (650301),
1x Teleskop-Mauerkasten mit Edelstahl-Außengitter **7** (653193)

➔ **Übersicht der Bauteile aus dem Beispiel oben in allen fünf gängigen Systemen**

System	1	2	3	4	5	6...	oder 7	oder 8	oder 9
150 optimAIRo	657003	657004	657009	657010	650301	653190	653193	653018	653028
150 Power	659003	659130	659080	659090	650301	653190	653193	653018	653028
150 Classic	653003	653130	653080	653090	650301	653190	653193	653018	653028
125 Aero	652012	652031	652050	652060	650301	651156	651152	651016	651026
125 Soft	651162	651031	651102	651103	650301	651156	651152	651016	651026



so kriegen Sie den Bogen

perfekt

- 1** Umlenkstück mit Rundrohr
- 2** Flachrohr
- 3** Rohrbogen 90° senkrecht
- 4** Übergangsstück
- 5** Montage-Klebeband*
- 6** Teleskop-Mauerkasten
- 7** Teleskop-Mauerkasten mit Edelstahl-Außengitter
- 8** Energiespar-Mauerkasten Aeroboy
- 9** Energiespar-Mauerkasten Aeroboy mit Edelstahl-Außengitter

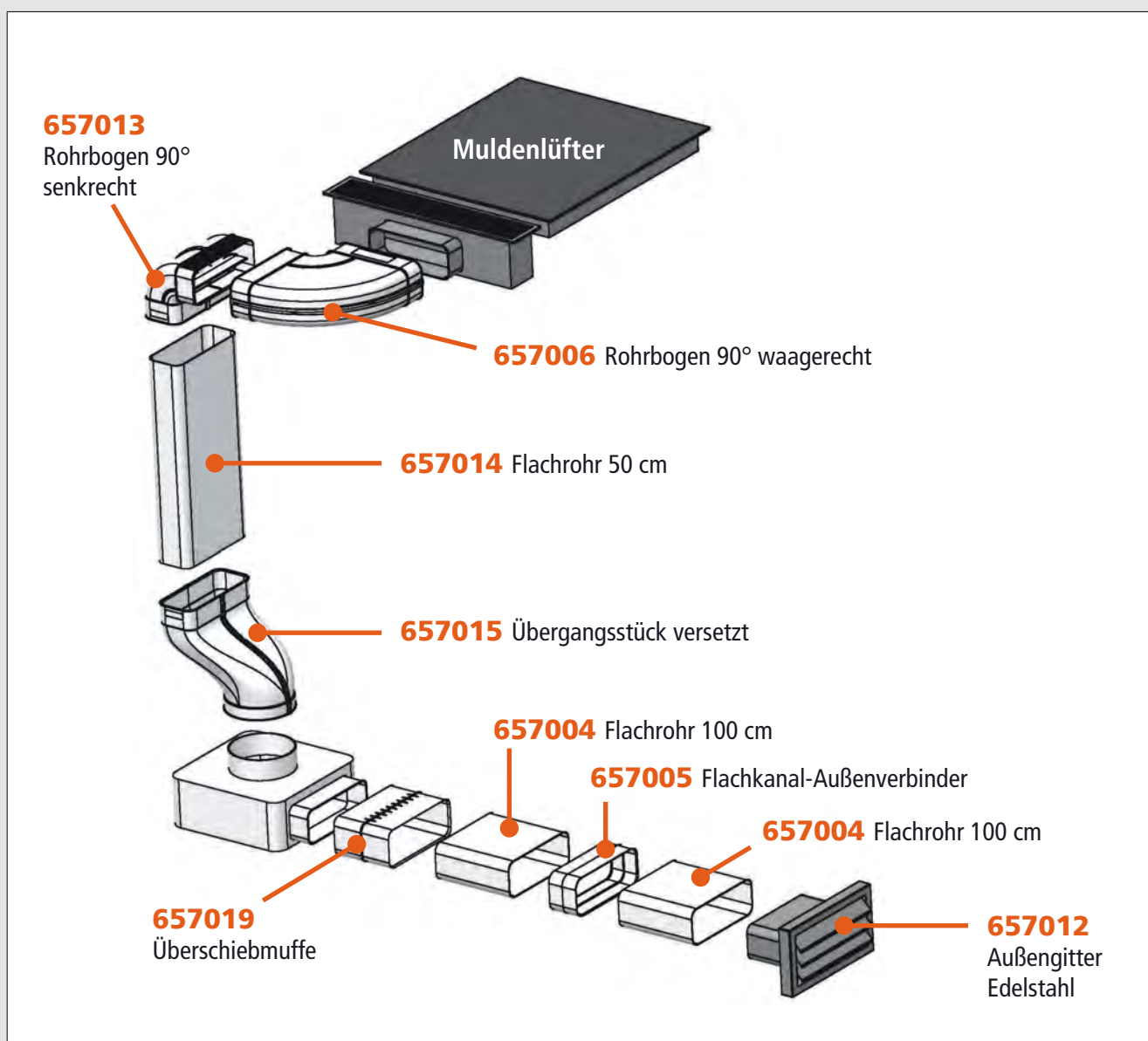
* Montage-Klebeband sollte immer für eine sichere Verbindung der Systemteile eingesetzt werden.

Muldenlüfter...



Das **System 150 optimAIRo** eignet sich besonders für den Abluftkanal bei Muldenlüftern. Systemteile wie ein versetztes Übergangsstück oder eine Überschiebmuffe sparen wertvollen Platz und erleichtern die Montage des Abluftkanals für Muldenlüfter bzw. Downdraftthauben erheblich.

und Downdraft!



Wie auch bei den anderen Beispielen gilt: Montage-Klebeband (Art.-Nr. 650301) sollte immer für eine sichere Verbindung der Systemteile eingesetzt werden.



Kaminofen, Gasherd, Holz- oder Kohleofen

...was Sie dazu wissen sollten!

Wenn Ihr Kunde eine der oben angegebenen „offenen Feuerstellen“ in seiner Wohnung hat, dann muss bei der Planung des Abluftsystems darauf geachtet werden, dass die durch die Dunstabzugshaube abgeführte Luft durch Frischluft/Zuluft ersetzt wird. Dazu gibt es verschiedene Möglichkeiten:



Variante 1:

Der Fensterkontaktschalter ist die einfachste Lösung. Er sorgt dafür, dass die Dunstabzugshaube nur bei geöffnetem Fenster in Betrieb genommen werden kann. Fensterkontaktschalter finden Sie im Kapitel Dunstabzugshauben unter der Rubrik Zubehör.



Variante 2:

Noch komfortabler ist der Einsatz einer Funk-Abluftsteuerung mit Thermo-Sensor-Einheit. Durch den Einbau eines Wärmefühlers im Ofenrohr wird die Steuerung nur dann aktiviert, wenn der Ofen beheizt wird. Für die Benutzung der Dunstabzugshaube muss das Fenster bei diesem System nur dann geöffnet werden, wenn gleichzeitig der Kamin oder Ofen betrieben wird. Funk-Abluftsteuerungen finden Sie im Kapitel Dunstabzugshauben unter der Rubrik Zubehör.



Variante 3:

Ein Ab-/Zuluft Mauerkasten. Hier ist der Name Programm: Ab- und Zuluftführung in einem. Wir haben dieses Produkt in verschiedenen Ausführungen in der folgenden Rubrik dieses Kapitels.

Wichtig: In jedem Fall müssen Sie die Einsatzfreigabe beim zuständigen Schornsteinfeger einholen.

Das war alles?

Wahrscheinlich alles, was Sie benötigen, um 90% Ihrer Planungen zu erledigen!

Natürlich gibt es noch weitere Abluftsysteme als die fünf hier vorgestellten. Wir haben uns hier zur Vereinfachung ganz bewusst dafür entschieden, in diesem kleinen Ratgeber nur die gängigsten Abluftsysteme näher vorzustellen.

Schneller geht's

bei Ihrer Planung mit unseren Abluftsets

Sie müssen das Rad nicht jedes Mal neu erfinden. Wenn sich in Ihren Planungen die Kombination von bestimmten Artikeln bewährt hat, stellen wir für Sie gerne ein individuelles Abluftset zusammen und Ihre nächste Bestellung wird zum Kinderspiel.

Zwei Antworten auf häufig gestellte Fragen möchten wir Ihnen trotzdem noch mit auf den Weg geben.

Warum überhaupt Flachkanal- statt Rundrohrsystemen?

- ➔ ganz klar: in der Regel ist es aus Platzgründen nicht so leicht möglich Rundrohrsysteme zu verwenden; der Flachkanal lässt sich auf den Oberschränken meist ganz gut „verstecken“ und stört so die Optik nicht. Und wenn es doch passt: Rundrohrsysteme bis Ø 200 mm finden Sie in der letzten Rubrik dieses Kapitels.
Beide Systeme lassen sich perfekt mit unseren Abluftkanalverkleidungen „verpacken“ (die Kanalverkleidungen finden Sie am Ende der Rubrik Flachkanalsysteme).

Was tun, wenn der Abluftkanal durch's Dach nach draußen geführt werden soll?

- ➔ für diesen Fall haben wir eine Dachdurchführung im Programm. Ziehen Sie einen Dachdecker hinzu, um die richtige Einbauposition festzulegen. Die Montage selbst ist sehr einfach, es wird eine Dachpfanne durch die mv plus Dachdurchführung ersetzt.





Support

Können wir Ihnen helfen?

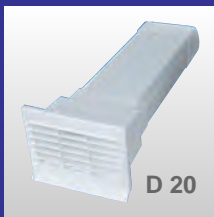
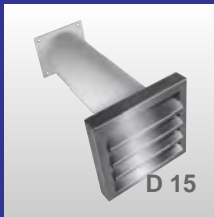
→ Lösungen!

Natürlich helfen wir Ihnen gern, besonders, wenn's mal knifflig wird. Im Gespräch entwickeln wir dann gemeinsam Lösungen für Ihren Kunden.

→ Kontakt!

Wenden Sie sich an Ihren VOGT-Außen-
dienst-Mitarbeiter oder kontaktieren
Sie uns telefonisch unter 04207-9168-0
oder direkt unter info@vogtwelt.de.





MAUER- UND DACHDURCHFÜHRUNGEN



Außengitter, Edelstahl mit Rundanschluss und Rückstauklappe

Ausführung	Bestell-Nr.
100 Rund	650263
125 Rund	651213
150 Rund	653223
200 Rund	655230

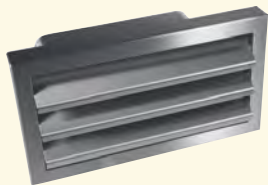
- **Edelstahl**
- Stutzen: 150 mm
- Mauerdurchbruch 650263: Ø 105 mm
- Mauerdurchbruch 651213: Ø 130 mm
- Mauerdurchbruch 653223: Ø 155 mm
- Mauerdurchbruch 655230: Ø 205 mm
- Außengitter: 200 x 200 x 30 mm
- Außengitter: 655230: 250 x 250 x 30 mm



Teleskop-Mauerkasten, Edelstahl mit Rundanschluss und Rückstauklappe

Ausführung	Bestell-Nr.
100 Rund	650042
125 Rund	651152
150 Rund	653193

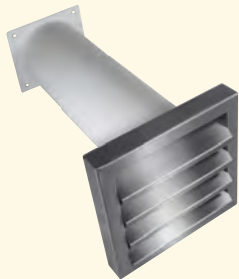
- **Außengitter Edelstahl**
- Teleskoprohr: 270 - 480 mm
- Mauerdurchbruch 650042: Ø 105 mm
- Mauerdurchbruch 651152: Ø 135 mm
- Mauerdurchbruch 653193: Ø 165 mm
- Außengitter: 200 x 200 x 30 mm



Außengitter, Edelstahl mit Flachanschluss und Rückstauklappe

Ausführung	Bestell-Nr.
125 Soft	651247
125 Aero	652257
150 Classic	653147
150 Power	659177
150 optimAIRo	657012

- **Edelstahl**
- Stutzen: 120 mm
- Mauerdurchbruch 651247: 155 x 75 mm
- Mauerdurchbruch 652257: 155 x 85 mm
- Mauerdurchbruch 653147: 225 x 95 mm
- Mauerdurchbruch 659177: 235 x 85 mm
- Mauerdurchbruch 657012: 227 x 94 mm
- Außengitter: 300 x 165 x 30 mm



Teleskop-Mauerkasten, Edelstahl mit Flachanschluss und Rückstauklappe

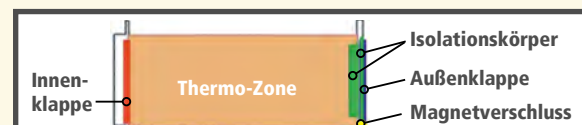
Ausführung	Bestell-Nr.
100 Standard	650047
125 Soft	651159
125 Aero	652227
150 Classic	653187
150 Power	659227
150 optimAIRo	657035

- **Außengitter Edelstahl**
- Teleskoprohr: 270 - 480 mm
- Mauerdurchbruch 650047: Ø 105 mm
- Mauerdurchbruch 651159: Ø 135 mm
- Mauerdurchbruch 652227: Ø 135 mm
- Mauerdurchbruch 653187: Ø 165 mm
- Mauerdurchbruch 659227: Ø 165 mm
- Teleskoprohr 657035: 330 - 580 mm
- Mauerdurchbruch 657035: Ø 165 mm
- Außengitter: 200 x 200 x 30 mm



Teleskop-Mauerkasten, Edelstahl mit Rundanschluss und Rückstauklappe

Ausführung	Bestell-Nr.
125 Rund	651400
150 Rund	653400



Der energiesparende Mauerkasten mit Thermozone

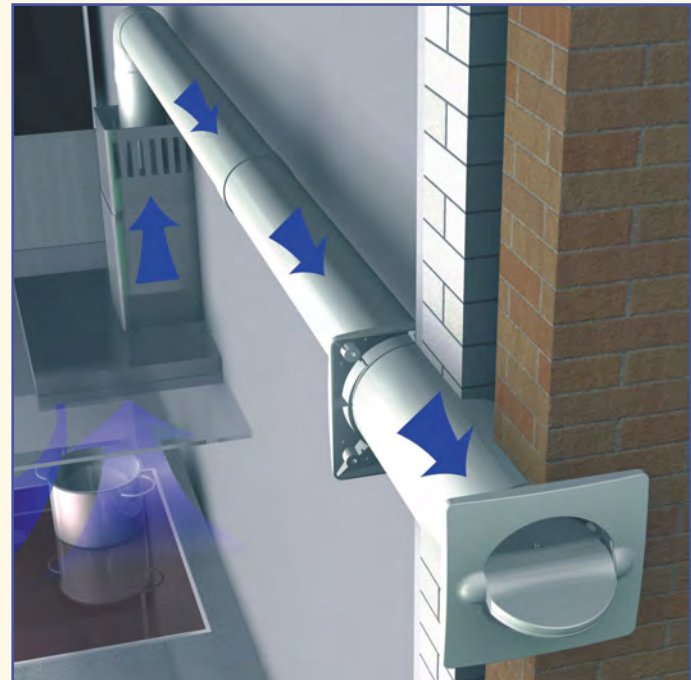
Die Kältebrücke wird durch die äußere, gedämmte Metallklappe und die innenliegende zusätzliche Rückstauklappe isoliert.

- **Außenblende Edelstahl**
- Die Edelstahl-Außenblende wird durch den Abluftstrom der Dunstabzugshaube entsprechend der eingeschalteten Leistungsstufe geöffnet bzw. wieder geschlossen.
- Magnetverschluss für sichere Klappenschließung
- Teleskoprohr: 280 - 550 mm
- Mauerdurchbruch 651400: Ø 133 mm
- Mauerdurchbruch 653400: Ø 156 mm
- Außenblende: 200 x 200 x 13 mm

Aeroboy Edelstahl



Aeroboy



Vorteile des Systems

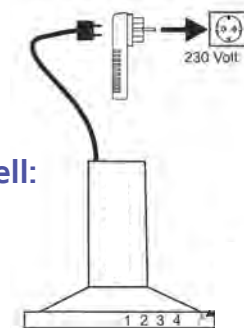
- Schließt und öffnet automatisch
- Spart bis zu 30% Heizkosten
- Kein Klappern von Außenlamellen
- Kein "Insekten-Schlupfloch"
- Winter geeignet - funktioniert auch bei Vereisung
- Hocheffiziente Luftströmungsführung
- Geeignet für alle handelsüblichen Dunstabzugshauben
- Einfache Montage
- **Kein Erstjustieren** / Nachjustieren erforderlich
- **BLOWER-DOOR-Zertifikat**, auch für Niedrigenergiehäuser geeignet
- Keine zusätzliche Steckdose erforderlich



Installation

- Die Dunstabzugshaube wird einfach an das zum Lieferumfang des Aeroboy gehörende 230 V Steuerelement angeschlossen.
- Ein 4 m langes dünnes Kabel führt zum Aeroboy und steuert den Stellmotor, der die Klappe bei Anforderung öffnet und wieder schließt.
- Der 12 Volt Strom zum Öffnen des Mauerkasten wird erst dann freigegeben, wenn der Motor der Dunstabzugshaube in Betrieb genommen wird.
- Dabei sind die Einstellungen vom Verbraucher individuell und einfach auf die unterschiedlichen Haubentypen und Lüfterstärken einstellbar.
- Die Beleuchtung der Haube kann in Betrieb genommen werden, ohne dass sich der Mauerkasten öffnet oder schließt.
- Funktioniert auch bei Vereisung im Winter, weil der Aeroboy motorisch betrieben wird und zusätzlich beim Start mit einer Starkanlaufautomatik arbeitet.

**einfach & schnell:
Installation**

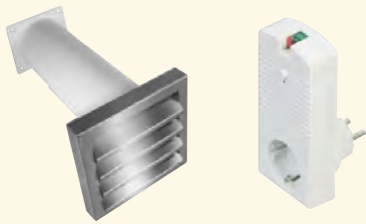


Funktion

Für eine einwandfreie Funktion müssen folgende Werte eingehalten werden:

- **Ventilatorleistung:** unterer Schwellwert: 6 VA oberer Schwellwert: 800 VA
- **Lichtleistung:** unterer Schwellwert: 3 VA oberer Schwellwert: 120 VA

Für eine erfolgreiche Selektion muss die Ventilatorleistung auf Stufe 1 mindestens 3 VA oberhalb der Lichtleistung liegen. Ist dies nicht gegeben, dann öffnet die Klappe auch bei eingeschalteter Beleuchtung. das ist kein Mangel, sondern technisch bedingt.



**Energiespar-Mauerkasten Aeroboy-Edelstahl
inkl. 1 Steuerelement**

Ausführung	Bestell-Nr.
125 Rund	651026
150 Rund	653028

- **Außengitter Edelstahl**
- Set bestehend aus:
 - 1 x Aeroboy
 - 1 x Steuerelement
- Teleskoprohr: 330 - 580 mm
- Auch an Wetterseiten von Gebäuden einsetzbar
- **Für eine einwandfreie Funktion beachten Sie bitte die Hinweise auf Seite D16 unten.**



**Energiespar-Mauerkasten Aeroboy-Edelstahl
inkl. 2 Steuerelementen für Zu- und Abluft**

Ausführung	Bestell-Nr.
125 Rund	651029
150 Rund	653029

- **Außengitter Edelstahl**
- Set bestehend aus:
 - 2 x Aeroboy (1 x mit Innengitter)
 - 2 x Steuerelement
- Teleskoprohr: 330 - 580 mm
- Auch an Wetterseiten von Gebäuden einsetzbar
- **Für eine einwandfreie Funktion beachten Sie bitte die Hinweise auf Seite D16 unten.**
- beide Aeroboy's werden automatisch über die Dunsthaube gesteuert
- **Einsatzfreigaben und Vorgaben sind stets vor Einbau über Ihren zuständigen Schornsteinfeger einzuholen**



**Energiespar-Mauerkasten Aeroboy
inkl. 1 Steuerelement**

Ausführung	Bestell-Nr.
100 Rund	650015
125 Rund	651016
150 Rund	653018

- **weiß**
- Set bestehend aus:
 - 1 x Aeroboy
 - 1 x Steuerelement
- Teleskoprohr: 330 - 580 mm
- Auch an Wetterseiten von Gebäuden einsetzbar
- **Für eine einwandfreie Funktion beachten Sie bitte die Hinweise auf Seite D16 unten.**



**Energiespar-Mauerkasten Aeroboy
inkl. 2 Steuerelementen für Zu- und Abluft**

Ausführung	Bestell-Nr.
125 Rund	651019
150 Rund	653019

- **weiß**
- Set bestehend aus:
 - 2 x Aeroboy (1 x mit Innengitter)
 - 2 x Steuerelement
- Teleskoprohr: 330 - 580 mm
- Auch an Wetterseiten von Gebäuden einsetzbar
- **Für eine einwandfreie Funktion beachten Sie bitte die Hinweise auf Seite D16 unten.**
- beide Aeroboy's werden automatisch über die Dunsthaube gesteuert
- **Einsatzfreigaben und Vorgaben sind stets vor Einbau über Ihren zuständigen Schornsteinfeger einzuholen**

ISO-Mauerkasten

Der neue schall- und wärmeisolierte Mauerkasten mit dicht schließender Rückstauklappe aus Aluminium ist wahlweise mit Edelstahl- oder Kupfer-Außengitter lieferbar.

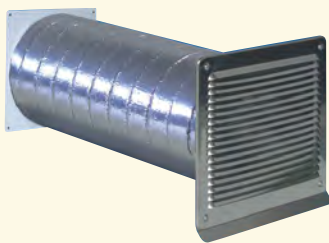
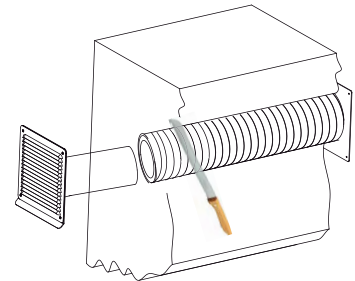
- aluminiumkaschiertes PE-Rohr
- dicht schließende Rückstauklappe aus Aluminium
- Wärmeleitwert: 0,034 W (k*m)
- Brandschutzklasse: DIN 4102 B1 (schwer entflammbar)
- keine Kondenswasserbildung
- die spezielle Isolierung bietet Feuchteschutz und verhindert Schimmelpilzbildung
- sehr flache Ausführung der Außengitter, daher keine Windgeräusche



Edelstahl-
Außengitter

Kupfer-
Außengitter

Die Mauerdurchführungen sind äußerst montagefreundlich und können von außen auf die erforderliche Länge angepasst werden. Das Rohr kann mit einem Zackenmesser auf die gewünschte Länge zugeschnitten werden.



Iso-Mauerkasten, Edelstahl mit Rundanschluss und Rückstauklappe

Ausführung	Bestell-Nr.
125 Rund	651700
150 Rund	653700

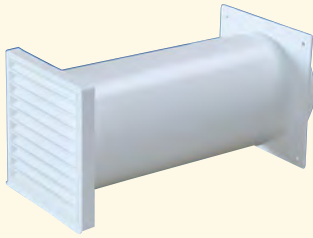
- schall- und wärmeisolierter Mauerkasten
- Außengitter Edelstahl
- Rückstauklappe Aluminium
- PE-Rohr aluminiumkaschiert
- Rohrlänge: 500 mm (kürzbar)
- Mauerdurchbruch 651700: Ø 170 mm
- Mauerdurchbruch 653700: Ø 195 mm
- Außengitter 651700: 193 x 165 x 15 mm
- Außengitter 653700: 228 x 228 x 15 mm
- Stutzentiefe: 35 mm
- Stutzen 651700: Ø 125 mm
- Stutzen 653700: Ø 148 mm



Iso-Mauerkasten, Kupfer mit Rundanschluss und Rückstauklappe

Ausführung	Bestell-Nr.
125 Rund	651705
150 Rund	653705

- schall- und wärmeisolierter Mauerkasten
- Außengitter Kupfer
- Rückstauklappe Aluminium
- PE-Rohr aluminiumkaschiert
- Rohrlänge: 500 mm (kürzbar)
- Mauerdurchbruch 651705: Ø 170 mm
- Mauerdurchbruch 653705: Ø 195 mm
- Außengitter 651705: 193 x 165 x 15 mm
- Außengitter 653705: 228 x 228 x 15 mm
- Stutzentiefe: 35 mm
- Stutzen 651705: Ø 125 mm
- Stutzen 653705: Ø 148 mm



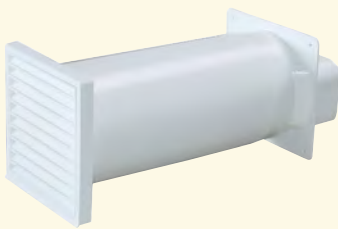
**Teleskop-Mauerkasten
weiß, mit Rundanschluss und Rückstauklappe**

Ausführung	Bestell-Nr.
100 Rund	650043
125 Rund	651156
150 Rund	653190

braun, mit Rundanschluss und Rückstauklappe

100 Rund	650044
125 Rund	651157
150 Rund	653192

- **Außenteil weiß oder braun**
- Innenteil weiß
- für Bohrkronen geeignet
- **System 100 Rund**
- Teleskoprohr: 270 – 480 mm
- Mauerdurchbruch: Ø 105 mm
- Außengitter: 150 x 150 mm
- **System 125 Rund**
- Teleskoprohr: 270 – 480 mm
- Mauerdurchbruch: Ø 135 mm
- Außengitter: 150 x 150 mm
- **System 150 Rund**
- Teleskoprohr: 270 – 480 mm
- Mauerdurchbruch: Ø 165 mm
- Außengitter: 190 x 190 mm



**Teleskop-Mauerkasten
weiß, mit Flachanschluss und Rückstauklappe**

Ausführung	Bestell-Nr.
100 Standard	650045
125 Soft	651154
125 Aero	652220
150 Classic	653180
150 Power	659220
150 optimAIRo	657220

braun, mit Flachanschluss und Rückstauklappe

100 Standard	650046
125 Soft	651155
125 Aero	652221
150 Classic	653182
150 Power	659222
150 optimAIRo	657222

- **Außenteil weiß oder braun**
- Innenteil weiß
- für Bohrkronen geeignet
- **System 100**
- Teleskoprohr: 270 – 480 mm
- Mauerdurchbruch: Ø 105 mm
- Außengitter: 150 x 150 mm
- **System 125**
- Teleskoprohr: 270 – 480 mm
- Mauerdurchbruch: Ø 135 mm
- Außengitter: 150 x 150 mm
- **System 150**
- Teleskoprohr: 285 - 480 mm
- Mauerdurchbruch: Ø 165 mm
- Außengitter: 190 x 190 mm
- **System 150 optimAIRo**
- Teleskoprohr: 330 - 580 mm
- Mauerdurchbruch: Ø 165 mm
- Außengitter: 190 x 190 mm



**Außen- / Innengitter
mit Flachanschluss und Rückstauklappe**

Ausführung	Bestell-Nr.
100 Standard	650115
125 Soft	651250
125 Aero	652250

- **weiß**
- **System 100 Standard**
- passend für Vierkantröhr 650111
- Stützen: 48 mm
- Mauerdurchbruch: 110 x 54 mm
- Außengitter: 138 x 83 mm
- **System 125 Soft**
- passend für Vierkantröhr 651031
- Stützen: 48 mm
- Mauerdurchbruch: 150 x 70 mm
- Außengitter: 178 x 100 mm
- **System 125 Aero**
- passend für Vierkantröhr 652031
- Stützen: 60 mm
- Mauerdurchbruch: 150 x 80 mm
- Außengitter: 178 x 110 mm



**Hochleistungs-Mauerkasten
System 125 Soft, mit Rückstauklappe**

Ausführung	Bestell-Nr.
weiß	651200
ziegelrot	651201
braun	651202

- **Außenteil weiß, ziegelrot oder braun**
- **mit innenliegenden Rückstaulamellen für höchste Ansprüche in Bezug auf Leistung und Komfort**
- Direktanschluss an das Vierkantrrohr 651031
- Stutzen: 95 mm
- Mauerdurchbruch: 170 x 95 mm
- Außengitter: 200 x 140 mm



**Hochleistungs-Mauerkasten
System 125 Soft, mit Rückstauklappe**

Ausführung	Bestell-Nr.
weiß	651180
ziegelrot	651181
braun	651182

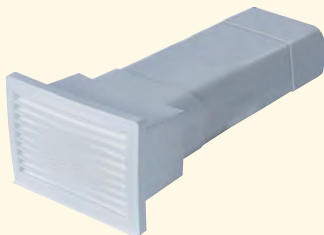
- **Außenteil weiß, ziegelrot oder braun**
- Innenteil weiß
- **mit innenliegenden Rückstaulamellen für höchste Ansprüche in Bezug auf Leistung und Komfort**
- Direktanschluss an das Vierkantrrohr 651031
- Rohrlänge: 500 mm
- Mauerdurchbruch: 170 x 95 mm
- Außengitter: 200 x 140 mm



**Hochleistungs-Mauerkasten
System 125 Aero, mit Rückstauklappe**

Ausführung	Bestell-Nr.
weiß	652200
ziegelrot	652201
braun	652202

- **Außenteil weiß, ziegelrot oder braun**
- **mit innenliegenden Rückstaulamellen für höchste Ansprüche in Bezug auf Leistung und Komfort**
- Direktanschluss an das Vierkantrrohr 652031
- Stutzen: 135 mm
- Mauerdurchbruch: 170 x 95 mm
- Außengitter: 195 x 138 mm



**Hochleistungs-Mauerkasten
System 125 Aero, mit Rückstauklappe**

Ausführung	Bestell-Nr.
weiß	652210
ziegelrot	652211
braun	652212

- **Außenteil weiß, ziegelrot oder braun**
- Innenteil weiß
- **mit innenliegenden Rückstaulamellen für höchste Ansprüche in Bezug auf Leistung und Komfort**
- Direktanschluss an das Vierkantrrohr 652031
- Rohrlänge: 500 mm
- Mauerdurchbruch: 170 x 95 mm
- Außengitter: 195 x 138 mm



Hochleistungs-Mauerkasten
System 150 Classic, mit Rückstauklappe

Ausführung	Bestell-Nr.
weiß	653150
braun	653152

- Außenteil weiß oder braun
- mit innenliegenden Rückstaulamellen für höchste Ansprüche in Bezug auf Leistung und Komfort
- Direktanschluss an das Vierkantrrohr 653130
- Stutzen: 200 mm
- Mauerdurchbruch: 255 x 125 mm
- Außengitter: 275 x 155 mm



Hochleistungs-Mauerkasten
System 150 Classic, mit Rückstauklappe

Ausführung	Bestell-Nr.
weiß	653200
ziegelrot	653201
braun	653203

- Außenteil weiß, ziegelrot oder braun
- Innenteil weiß
- mit innenliegenden Rückstaulamellen für höchste Ansprüche in Bezug auf Leistung und Komfort
- Direktanschluss an das Vierkantrrohr 653130
- Rohrlänge: 450 mm
- Mauerdurchbruch: 255 x 125 mm
- Außengitter: 275 x 155 mm



Hochleistungs-Mauerkasten
System 150 Power, mit Rückstauklappe

Ausführung	Bestell-Nr.
weiß	659150
braun	659152

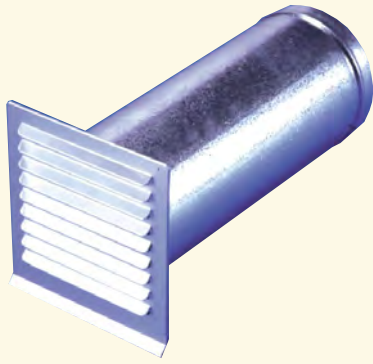
- Außenteil weiß oder braun
- mit innenliegenden Rückstaulamellen für höchste Ansprüche in Bezug auf Leistung und Komfort
- Direktanschluss an das Vierkantrrohr 659130
- Stutzen: 135 mm
- Mauerdurchbruch: 250 x 95 mm
- Außengitter: 270 x 137 mm



Hochleistungs-Mauerkasten
System 150 Power, mit Rückstauklappe

Ausführung	Bestell-Nr.
weiß	659210
braun	659212

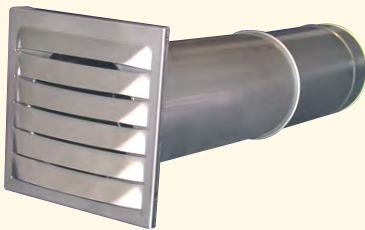
- Außenteil weiß oder braun
- Innenteil weiß
- mit innenliegenden Rückstaulamellen für höchste Ansprüche in Bezug auf Leistung und Komfort
- Direktanschluss an das Vierkantrrohr 659130
- Rohrlänge: 500 mm
- Mauerdurchbruch: 250 x 95 mm
- Außengitter: 270 x 137 mm



**Teleskop-Mauerkasten
mit Rundanschluss und Rückstauklappe**

Ausführung	Bestell-Nr.
100 Rund	650048
125 Rund	651158
150 Rund	653168

- **Stahl verzinkt, Gitter aus Aluminium, silber eloxiert**
- feuer- und hitzebeständig
- **System 100**
- passend für Rundrohr 650380 oder Schlauch
- Mauerdurchbruch: Ø 110 mm
- **System 125**
- passend für Rundrohr 651075 oder Schlauch
- Mauerdurchbruch: Ø 135 mm
- **System 150**
- passend für Rundrohr 653000 oder Schlauch
- Mauerdurchbruch: Ø 160 mm
- **Teleskoprohr: 310 - 450 mm**
- **Außengitter: 190 x 185 mm**



**Teleskop-Mauerkasten
mit Rundanschluss und Rückstauklappe**

Ausführung	Bestell-Nr.
100 Rund	650557
125 Rund	651557
150 Rund	653557

- **Edelstahl**
- feuer- und hitzebeständig
- **System 100**
- passend für Rundrohr 650380 oder Schlauch
- Mauerdurchbruch: Ø 110 mm
- **System 125**
- passend für Rundrohr 651075 oder Schlauch
- Mauerdurchbruch: Ø 135 mm
- **System 150**
- passend für Rundrohr 653000 oder Schlauch
- Mauerdurchbruch: Ø 160 mm
- **Teleskoprohr: 355 - 500 mm**
- **Außengitter: 180 x 180 mm**



**Außenjalousie
mit Rundanschluss**

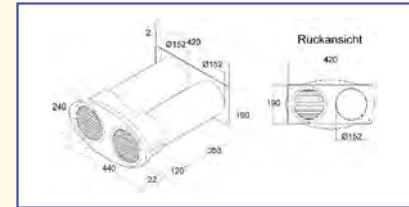
Ausführung	Bestell-Nr.
100 Rund	650262
125 Rund	651212
150 Rund	653222

- **Edelstahl**
- 1,5 cm umlaufender Abdeckrahmen
- **Jalousieklappen sind miteinander gekoppelt**
- 650262: für Rundrohr 650380
- 651212: für Rundrohr 651075
- **653222: für Rundrohr 653000**
- **Außengitter: 185 x 185 x 22 mm**



**Ab- / Zuluft Mauerkasten Duo
mit Rundanschluss und Rückstauklappen**

Ausführung	Bestell-Nr.
125 / 150 Rund	653165



- Außen- und Innenteil weiß
- Zweirohrsystem für den waagerechten Einbau nebeneinander, mit Rundanschluss und innenliegenden Rückstauklappen
- Zuluft Ø 150 mm
- Rundgitter vorne drehbar zur Umlenkung der Abluft
- inkl. Reduzierung 150 / 125
- inkl. Rundrohrverbinder 150 zum direkten Anschluss an das Rundrohr 653000
- Teleskoprohr: 125 - 470 mm
- Mauerdurchbruch: 2 x Ø 152 mm
- Außengitter: 440 x 240 mm
- Bei Verwendung des Adapters 659090 (nicht im Lieferumfang enthalten), kann dieser Mauerkasten auch für das System 150 Power verwendet werden.
- Einsatzfreigaben und Vorgaben sind stets vor Einbau über Ihren zuständigen Schornsteinfeger einzuholen



**Ab- / Zuluft Mauerkasten Duo
mit Flachanschluss für 125 Soft**

Ausführung	Bestell-Nr.
Zuluft oben	651052
Zuluft unten	651053

mit Flachanschluss für 125 Aero

Zuluft oben	652058
Zuluft unten	652057

- Außen- und Innenteil weiß
- Abluft- / Frischluft mit Luftabweiser an der Außenfront
- Teleskoprohr: 250 - 500 mm
- Mauerdurchbruch: 170 x 180 mm
- Außengitter: 180 x 200 mm
- Einsatzfreigaben und Vorgaben sind stets vor Einbau über Ihren zuständigen Schornsteinfeger einzuholen



Jalousieklappe
weiß, mit Rundanschluss

Ausführung	Bestell-Nr.
100 Rund	650141
125 Rund	651111
150 Rund	653301

braun, mit Rundanschluss

100 Rund	650140
125 Rund	651100
150 Rund	653300

- **weiß oder braun**
- bewegliche Lamellen
- 650140/ 41: für Rundrohr 650380
- Außengitter: 150 x 150 mm
- 651100/ 11: für Rundrohr 651075
- Außengitter: 150 x 150 mm
- 653300/ 01: für Rundrohr 653000
- Außengitter: 190 x 190 mm



Außengitter
weiß, mit Rundanschluss

Ausführung	Bestell-Nr.
100 Rund	650189
125 Rund	651199
150 Rund	653186

braun, mit Rundanschluss

100 Rund	650188
125 Rund	651198
150 Rund	653185

- **weiß oder braun**
- 650188/ 89: für Rundrohr 650380
- Außengitter: 150 x 150 mm
- 651198/ 99: für Rundrohr 651075
- Außengitter: 150 x 150 mm
- 653185/ 86: für Rundrohr 653000
- Außengitter: 190 x 190 mm



Außenhaube
weiß, mit Rundanschluss und Rückstauklappe

Ausführung	Bestell-Nr.
100 Rund	650151
125 Rund	651024
150 Rund	653124

braun, mit Rundanschluss und Rückstauklappe

100 Rund	650152
125 Rund	651025
150 Rund	653125

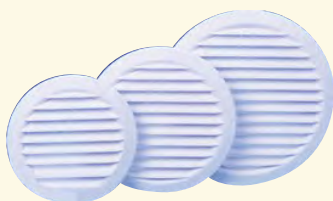
- **weiß oder braun**
- 650151/ 52: für Rundrohr 650380
- Außengitter: 150 x 150 mm
- 651024/ 25: für Rundrohr 651075
- Außengitter: 150 x 150 mm
- 653124/ 25: für Rundrohr 653000
- Außengitter: 190 x 190 mm



Außengitter
mit Rundanschluss und Rückstauklappe

Ausführung	Bestell-Nr.
100 Rund	650191
125 Rund	651195

- **weiß**
- 650191: für Rundrohr 650380
- Außengitter: 157 x 157 mm
- 651195: für Rundrohr 651075
- Außengitter: 157 x 157 mm



Außengitter
rund

Ausführung	Bestell-Nr.
100 Rund	650144
125 Rund	651146
150 Rund	653148

- **weiß**
- 650144: für Rundrohr 650380
- Außengitter: 120 mm
- 651146: für Rundrohr 651075
- Außengitter: 152 mm
- 653148: für Rundrohr 653000
- Außengitter: 175 mm



Höchste Funktionalität

verbirgt sich hinter der Hightech-Optik des Aluminium-Sockelsystems Borg 150. Das Lamellenprinzip ermöglicht optimale Luftzirkulation, daher ist es perfekt für den Einsatz mit Downdraft-Hauben geeignet (siehe Kapitel Dunstabzugshauben).



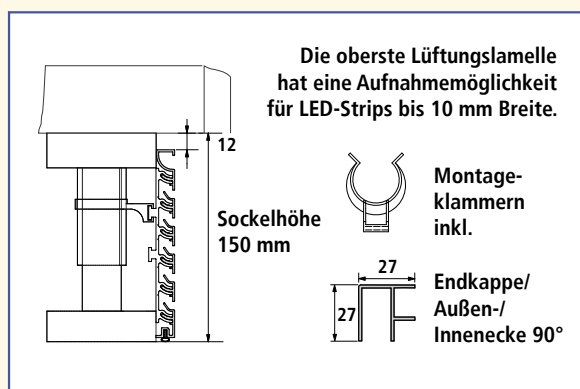
Sockelsystem Borg 150 Edelstahl-Finish mit Lüftungslamellen für 150 mm Sockelhöhe

Ausführung Bestell-Nr.

2400 mm lang 644050

Endkappe/Außen- und Innenecke 90° Edelstahl-Finish

Eck-/Winkelabschluss 644051

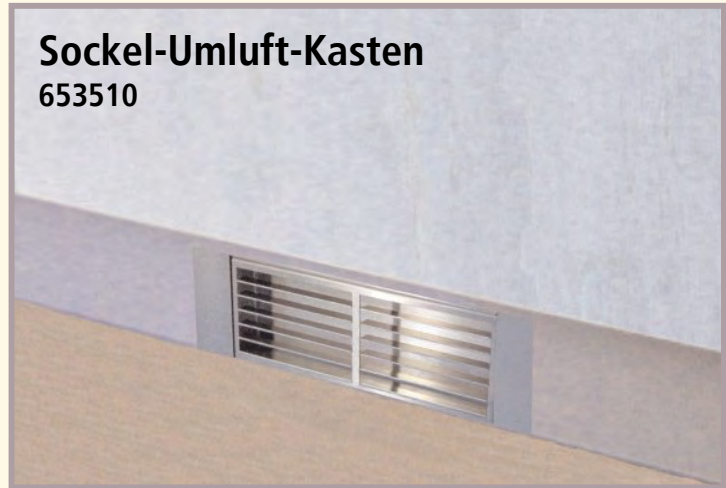


- kürzbares Aluminium-Sockelprofil in Edelstahl-Finish
- mit Lüftungslamellen für optimale Luftzirkulation
- Lüftungsquerschnitt: 272 cm²/m
- Die oberste Lüftungslamelle hat eine Aufnahmemöglichkeit für LED-Strips bis 10 mm Breite.
- Perfekt für den Einsatz mit Downdraft-Hauben geeignet (siehe Kapitel Dunstabzugshauben).
- Maße: ca. L 2400 x H 138 mm
- Einfache Montage: problemloses Ankleben an die Küchensockelfüße
- 644050: Montageklammern, Klemmaufnahmen und Dichtprofil im Lieferumfang enthalten

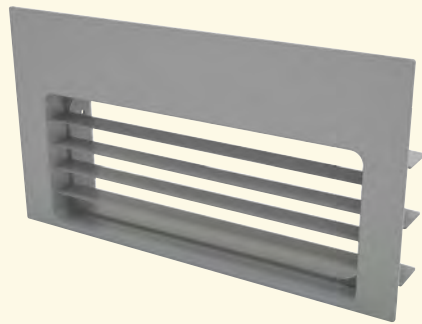
Perfekt für den Einsatz mit Muldenlüftern und Downdraft-Hauben geeignet:



Sockel-Umluft-Gitter
653600



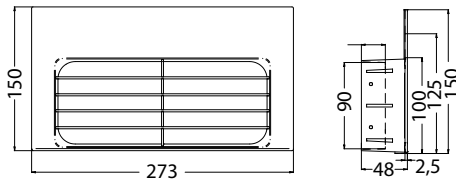
Sockel-Umluft-Kasten
653510



**Sockel-Umluft-Gitter, Edelstahl-Optik
mit Flachanschluss**

Ausführung	Bestell-Nr.
150 Classic	653600

Sockel-Umluft-Gitter



Maße: ca. B 273 x H 150 x T 48 mm

- **Perfekt für den Einsatz mit Downdraft-Hauben geeignet**
- Mit dem Sockel-Umluft-Gitter führen Sie den Abluftstrom der Dunstabzugshaube aus dem Korpusbereich heraus und verhindern so die Bildung von Feuchtigkeit im Inneren.
- Kunststoff ABS
- passend für:
Flachkanalsystem 150 Classic,
220 x 90 mm
- Maße: B 273 x H 150 x T 48 mm

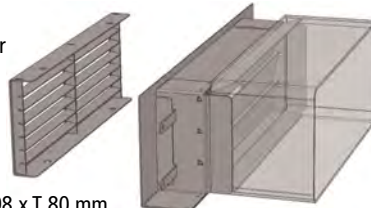


**Sockel-Umluft-Kasten, Edelstahl
mit Flachanschluss und Rückstauklappe**

Ausführung	Bestell-Nr.
150 Classic	653510

Sockel-Umluft-Kasten mit Rückstauklappe:

mit und ohne
Edelstahl-Gitter
einbaubar!

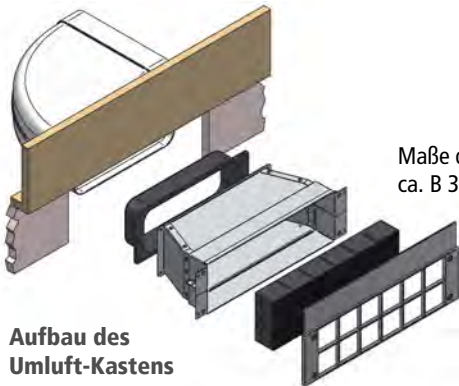


Maße:
ca. B 300 x H 98 x T 80 mm

- **Edelstahl**
- mit innenliegender Rückstauklappe
- Mit dem Sockel-Umluft-Kasten aus Edelstahl führen Sie den Abluftstrom der Dunstabzugshaube aus dem Korpusbereich heraus und verhindern so die Bildung von Feuchtigkeit im Inneren.
- **Perfekt für den Einsatz mit Downdraft-Hauben geeignet** (siehe Kapitel Dunstabzugshauben).
- Maße:
ca. B 300 x H 98 x T 80 mm

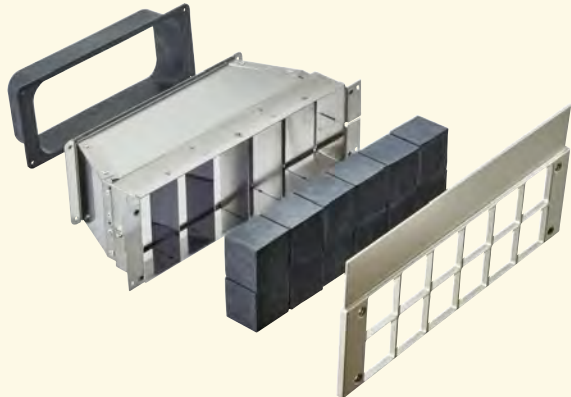
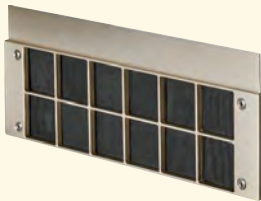
Sockel-Umluft-Kasten

Perfekt für den Einsatz mit Downdraft-Hauben geeignet



Maße der sichtbaren Blende:
ca. B 352 x H 150 x T 7 mm

**Aufbau des
Umluft-Kastens**



Sockel-Umluft-Kasten, Edelstahl-Optik mit Flachanschluss

Ausführung **Bestell-Nr.**

150 optimAIRo **657024**

- **Perfekt für den Einsatz mit Downdraft-Hauben geeignet**
- Mit dem Sockel-Umluft-Kasten führen Sie den Abluftstrom der Dunstabzugshaube aus dem Korpusbereich heraus und verhindern so die Bildung von Feuchtigkeit im Inneren.
- Außengitter: Kunststoff ABS
- Umluft-Kasten: Edelstahl
- passend für: Flachkanalsystem optimAIRo, 222 x 89 mm
- Maße Blende: ca. B 352 x H 150 x T 7 mm
- **regenerierbarer Longlife Geruchsfilter mit Aktivkohle**
- alle 6 Monate einfach im Backofen regenerieren:
ca. 60-120 Minuten bei 150-180°



**mv plus Dachdurchführung
Ø 125 mm, für Steildach**

Ausführung	Bestell-Nr.
naturrot	658031
schwarz	658035

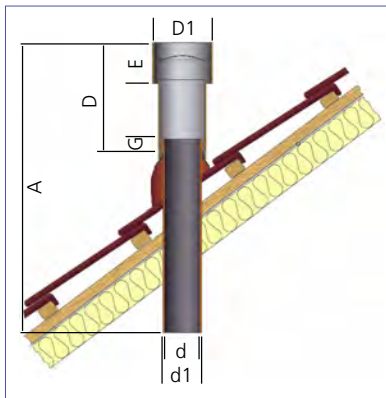
Ø 150 mm, für Steildach

naturrot	658051
schwarz	658050



- für Dachneigungen von 25° – 45°
- für größere oder geringere Dachneigungen bitte separat anfragen
- Anschluss-Stützen unter Dach
- Kondenswasserabführung über Dach
- Dreh-/ Schnappbefestigung über Dach in der Dachpfanne
- schalldämmendes Polypropylen (PP)
- **Montage sehr einfach:**
- Original-Pfanne entfernen
- unsere Universal-Bleicolor-Durchgangspfanne mit Bleischürze einpassen
- mv plus durchschieben
- mit Schelle sturmsicher verankern
- **Lieferumfang:**
- 1 x Dachhaube mv plus
- 1 x Universal-Bleicolor-Durchgangspfanne mit Bleischürze
- 1 x Befestigungsschelle zur sturmsicheren Verankerung
- 1 x Rohrstützen 160/ 150 (nur bei Ø 150 mm Ausführung)

MAUER- UND DACH-DURCHFÜHRUNGEN

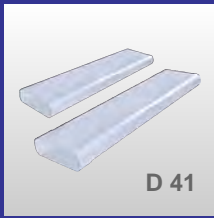
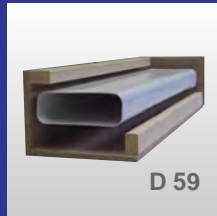


STEILDACH 25° BIS 45° DACHNEIGUNG

	A	D	E	G	D1	d	d1
DN 100	785	315	120	25	170	105	110
DN 125	830	340	140	25	210	125	131
DN 160	1110	380	180	25	265	160	166



FLACHKANALSYSTEME



FLACHKANALSYSTEME

System 150 optimAIRo

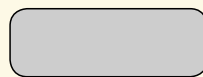
- Abluftleistung ab 650 m³/h



222 x 89 mm

System 150 Power

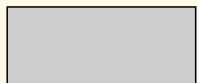
- Abluftleistung ab 650 m³/h



230 x 80 mm

System 150 Classic

- Abluftleistung ab 650 m³/h



220 x 90 mm

System 125 Aero

- Abluftleistung bis max. 650 m³/h



150 x 80 mm

System 125 Soft

- Abluftleistung bis max. 650 m³/h



150 x 70 mm

System 100 Standard

- Abluftleistung bis max. 300 m³/h



110 x 54 mm

optimAIRo[®]

optimAIRo

ist das Ergebnis aus jahrzehnte langer Erfahrung und ständiger technologischer Weiterentwicklung.

Leitgedanke war die Optimierung der Luftführung und die maximale Passgenauigkeit der Teile für einfache und schnelle Montagen.

Ein breites Sortiment an modernen, designorientierten Maueraußenteilen rundet das System ab

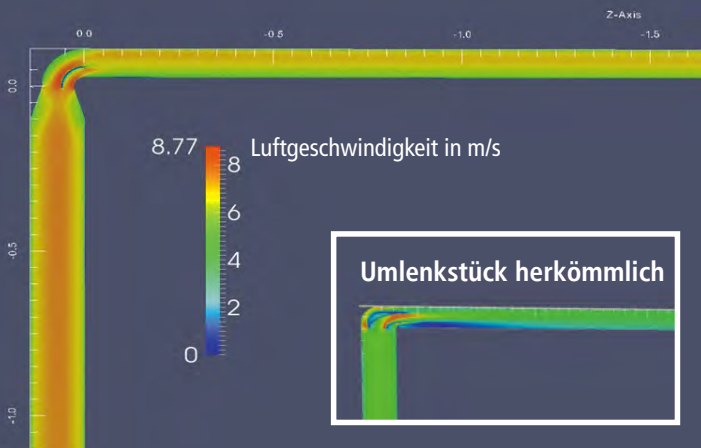
optimAIRo

- passgenau
- strömungsoptimiert, verlustarm
- energieeffiziente Luftführung
- mit 1 Leitelement

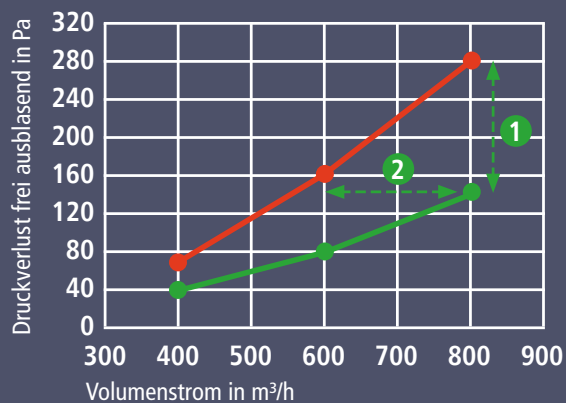
Systemgröße:
222 x 89 mm

Vergleich optimAIRo Umlenkstück Kombi mit 1 Leitelement mit herkömmlichem Umlenkstück

optimAIRo: Umlenkstück Kombi



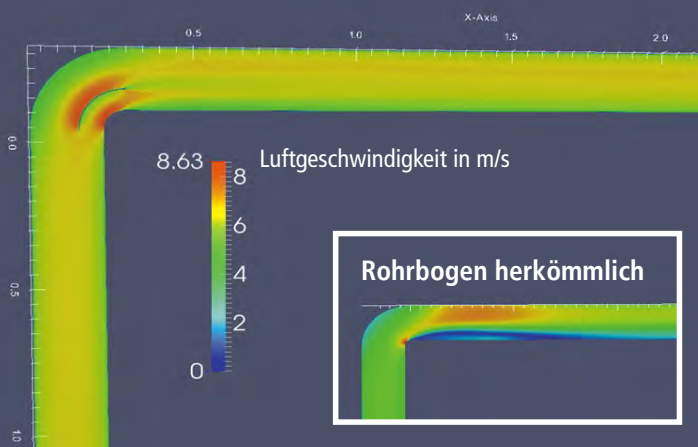
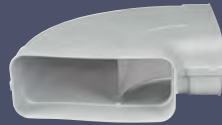
- 1 Halbierung des Druckverlusts im Hochleistungsbereich
- 2 Ein Drittel mehr Volumenstrom bei gleichem Druckverlust



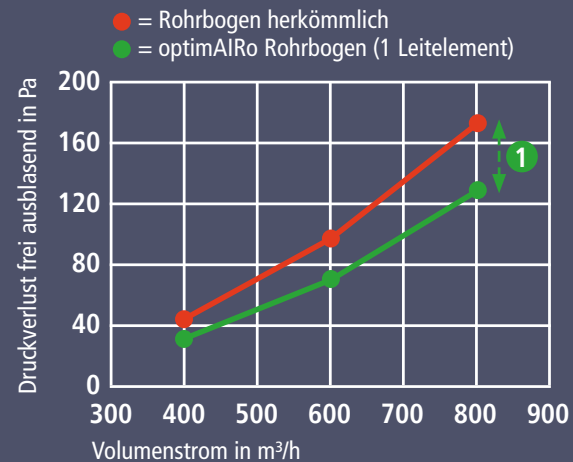
- = Umlenkstück herkömmlich
- = optimAIRo Umlenkstück Kombi

Vergleich optimAIRo Rohrbogen waagrecht mit 1 Leitelement mit herkömmlichem Rohrbogen

**optimAIRo:
Rohrbogen**



1 Verbesserung des Druckverlusts im Hochleistungsbereich um bis zu 20%



System optimAIRo: schematische Darstellung eines möglichen Aufbaus

1 653000 Rundrohr

2 657001 Umlenktstück Kombi

3 657004/657014 Flachrohr

4 657005 Flachkanal-Außenverbinder



5 657009 Rohrbogen 90° senkrecht

6 657010 Übergangsstück

7 650301 Montage-Klebeband

8 657030 Teleskop-Mauerkasten XL, Edelstahl-Außengitter

9 657220 Teleskop-Mauerkasten, weiß

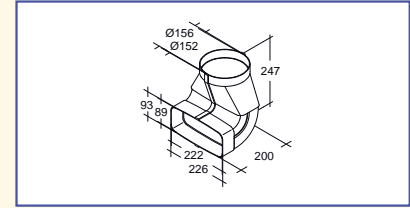
10 657222 Teleskop-Mauerkasten, braun

11 657035 Teleskop-Mauerkasten, Edelstahl-Außengitter



Umlenkstück Kombi

Ausführung	Bestell-Nr.
weiß	657001

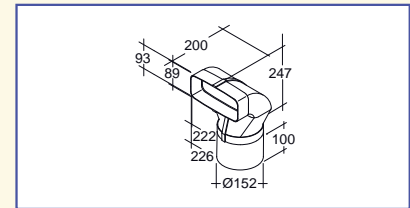


- weiß
- mit 1 Leitelement, strömungs-optimiert und verlustarm
- zur Umlenkung von Haube (Rundanschluss) auf rechteckig
- mit angeformter Muffe für Rundrohr 653000
- mit angeformter Muffe für Vierkantrohr 657004/657014



**Umlenkstück Kombi
mit Rohrstützen**

Ausführung	Bestell-Nr.
weiß	657020



- weiß
- mit 1 Leitelement, strömungs-optimiert und verlustarm
- zur Umlenkung von Haube (Rundanschluss) auf rechteckig
- mit Stützen für Flexschlauch oder Alu-Flex-Rohr
- mit angeformter Muffe für Vierkantrohr 657004/657014

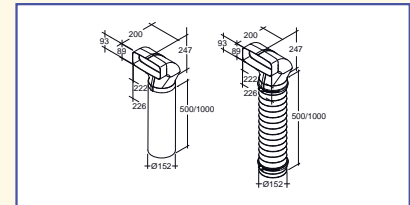


**Umlenkstück Kombi
mit Rundrohr Ø 150**

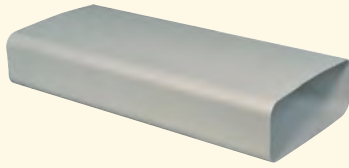
Ausführung	Bestell-Nr.
50 cm	657002
100 cm	657003

mit Flexschlauch Ø 150

50 cm	657022
100 cm	657023

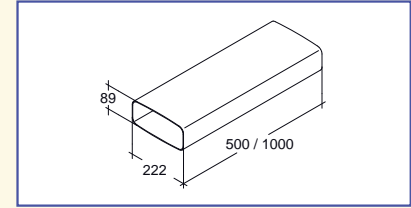


- weiß
- mit 1 Leitelement, strömungs-optimiert und verlustarm
- zur Umlenkung von Haube (Rundanschluss) auf rechteckig
- **657002, 657003:** mit Rundrohr
- **657022, 657023:** mit Flexschlauch, inkl. 2 Schlauchschellen
- mit angeformter Muffe für Vierkantrohr 657004/657014

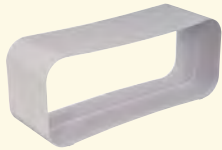


**Vierkantrohr
ohne Muffe**

Ausführung	Bestell-Nr.
50 cm	657014
100 cm	657004

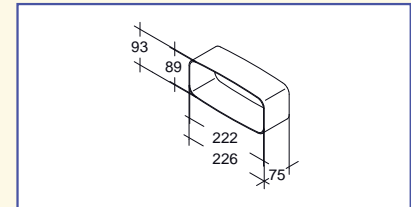


- weiß



Flachkanal-Außenverbinder

Ausführung	Bestell-Nr.
weiß	657005

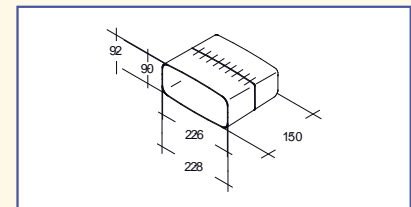


- weiß
- zum Verbinden von Vierkantrohren bzw. Reststücken



Überschiebmuffe

Ausführung	Bestell-Nr.
weiß	657019

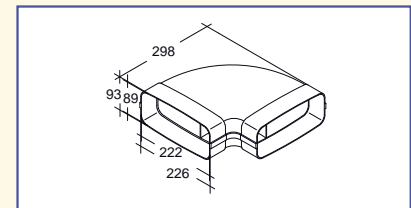


- weiß
- zur einfachen Montage bei Downdraft- bzw. Muldenlüfter



**Rohrbogen
90° waagrecht**

Ausführung	Bestell-Nr.
weiß	657006

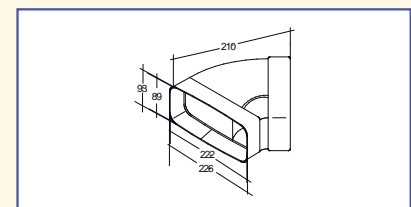


- weiß
- mit 1 Leitelement, strömungs-optimiert und verlustarm
- mit angeformten Muffen



**Rohrbogen
45° waagrecht**

Ausführung	Bestell-Nr.
weiß	657007

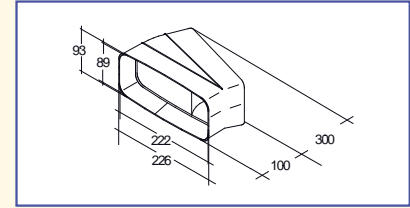


- weiß
- mit 1 Leitelement, strömungs-optimiert und verlustarm
- mit angeformten Muffen



Rohrbogen
15° waagrecht, einseitig gemufft

Ausführung	Bestell-Nr.
weiß	657008

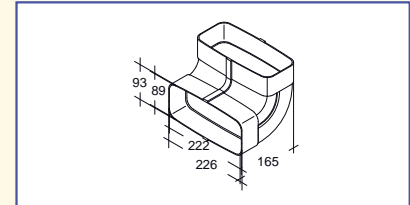


- weiß
- mit 1 Leitelement, strömungs-optimiert und verlustarm
- mit angeformter Muffe



Rohrbogen
90° senkrecht

Ausführung	Bestell-Nr.
weiß	657009

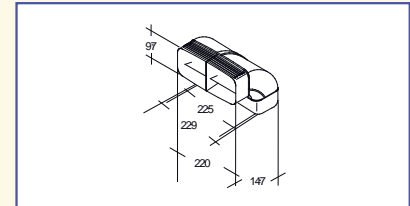


- weiß
- mit 1 Leitelement, strömungs-optimiert und verlustarm
- mit angeformten Muffen



Rohrbogen
90° senkrecht, einseitig gemufft

Ausführung	Bestell-Nr.
weiß	657013

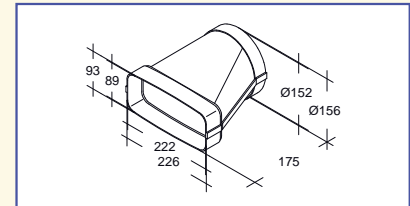


- weiß
- mit 1 Leitelement, strömungs-optimiert und verlustarm
- mit angeformter Muffe



Übergangsstück

Ausführung	Bestell-Nr.
weiß	657010

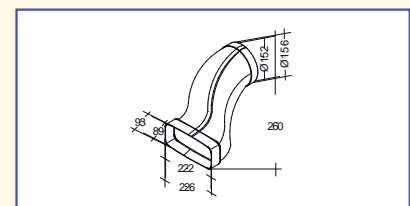


- weiß
- mit angeformten Muffen



Übergangsstück
versetzt

Ausführung	Bestell-Nr.
weiß	657015

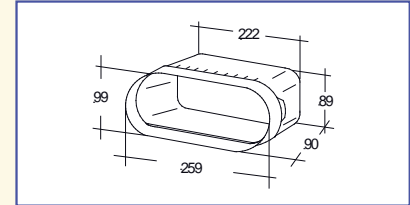


- weiß
- für den platzoptimierten Einsatz bei Downdraft/Muldenlüftern
- mit angeformten Muffen



**Adapter/Übergangsstück
von BORA auf optimAIRo**

Ausführung	Bestell-Nr.
weiß	657018

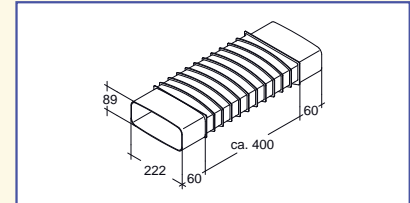


- weiß
- für den direkten Anschluss des optimAIRo-Systems an das BORA-Abluftsystem



Flexibler Adapter

Ausführung	Bestell-Nr.
weiß	657011

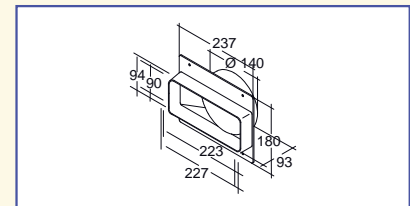


- weiß
- rechteckig / rechteckig
- zum Ausgleichen von horizontalen / vertikalen Differenzen
- Länge ca. 400 mm
- ohne Muffen, d.h. für den Anschluss werden immer Außenverbinder 657005 benötigt



**Maueranschluss-Stutzen
flach / rund, mit Rückstauklappe**

Ausführung	Bestell-Nr.
150 optimAIRo	657016

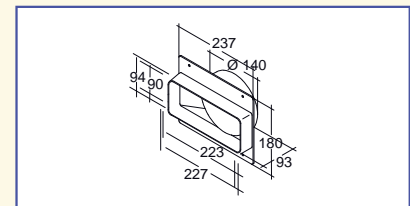


- weiß
- mit Rückstauklappe und Flansch
- passend für Vierkantröhr 657004/657014



**Maueranschluss-Stutzen
flach / rund, ohne Rückstauklappe**

Ausführung	Bestell-Nr.
150 optimAIRo	657017



- weiß
- ohne Rückstauklappe, mit Flansch
- passend für Vierkantröhr 657004/657014



Montage-Klebeband

Ausführung	Bestell-Nr.
weiß	650301

- weiß
- Breite 50 mm
- auf Rollen zu 10 m
- für eine sichere Verbindung bei Systemteilen und Schläuchen



**Außengitter, Edelstahl
mit Rundanschluss und Rückstauklappe**

Ausführung	Bestell-Nr.
150 Rund	653223

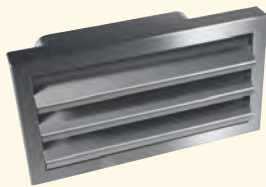
- **Edelstahl**
- Stutzentiefe: 150 mm
- Mauerdurchbruch: Ø 155 mm
- Außengitter: 200 x 200 x 30 mm
- Stutzen: Ø 146 mm



**Teleskop-Mauerkasten, Edelstahl
mit Rundanschluss und Rückstauklappe**

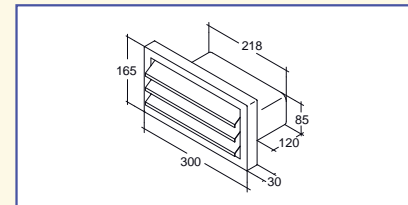
Ausführung	Bestell-Nr.
150 Rund	653193

- **Außengitter Edelstahl**
- **Teleskoprohr: 330 - 580 mm**
- Mauerdurchbruch: Ø 165 mm
- Außengitter: 200 x 200 x 30 mm
- Stutzen: Ø 148 mm



**Außengitter, Edelstahl
mit Flachanschluss und Rückstauklappe**

Ausführung	Bestell-Nr.
150 optimAIRo	657012

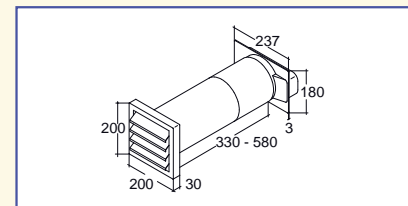


- **Edelstahl**
- Stutzentiefe: 120 mm
- Mauerdurchbruch: 227 x 94 mm
- Außengitter: 300 x 165 x 30 mm
- Stutzen: 218 x 85 mm

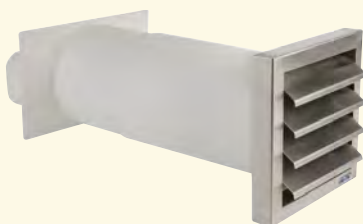


**Teleskop-Mauerkasten, Edelstahl
mit Flachanschluss und Rückstauklappe**

Ausführung	Bestell-Nr.
150 optimAIRo	657035

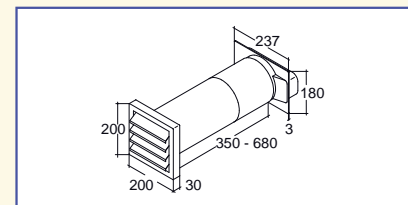


- **Außengitter Edelstahl**
- **Teleskoprohr: 330 - 580 mm**
- Mauerdurchbruch: Ø 165 mm
- Außengitter: 200 x 200 x 30 mm
- Stutzen: 223 x 90 mm



**Teleskop-Mauerkasten XL, Edelstahl
mit Flachanschluss und Rückstauklappe**

Ausführung	Bestell-Nr.
150 optimAIRo	657030

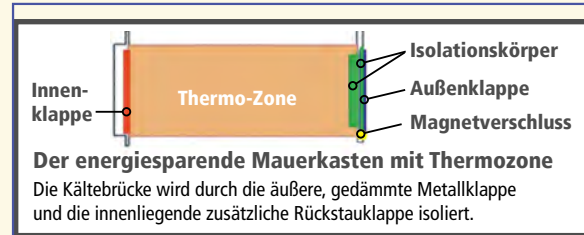


- **Außengitter Edelstahl**
- **Teleskoprohr: 350 - 680 mm**
- Mauerdurchbruch: Ø 165 mm
- Außengitter: 200 x 200 x 30 mm
- Stutzen: 223 x 90 mm



**Teleskop-Mauerkasten, Edelstahl
mit Rundanschluss und Rückstauklappe**

Ausführung	Bestell-Nr.
150 Rund	653400

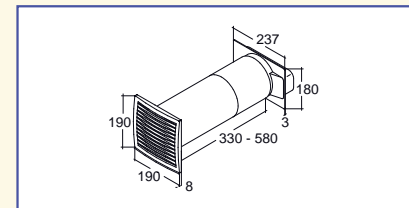


- Außenblende Edelstahl
- Die Edelstahl-Außenblende wird durch den Abluftstrom der Dunstabzugshaube entsprechend der eingeschalteten Leistungsstufe geöffnet bzw. wieder geschlossen.
- Magnetverschluss für sichere Klappenschließung
- Teleskoprohr: 280 - 550 mm
- Mauerdurchbruch: Ø 156 mm
- Außenblende: 200 x 200 x 13 mm

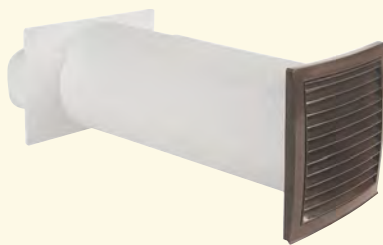


**Teleskop-Mauerkasten
weiß, mit Flachanschluss und Rückstauklappe**

Ausführung	Bestell-Nr.
150 optimAIRo	657220

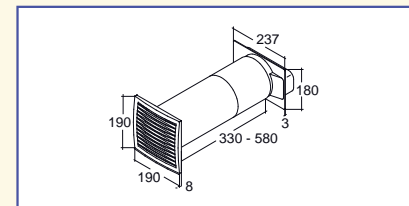


- weiß
- Teleskoprohr: 330 - 580 mm
- Mauerdurchbruch: Ø 165 mm
- Außengitter: 190 x 190 x 8 mm
- Stutzen: 223 x 90 mm



**Teleskop-Mauerkasten
braun, mit Flachanschluss und Rückstauklappe**

Ausführung	Bestell-Nr.
150 optimAIRo	657222

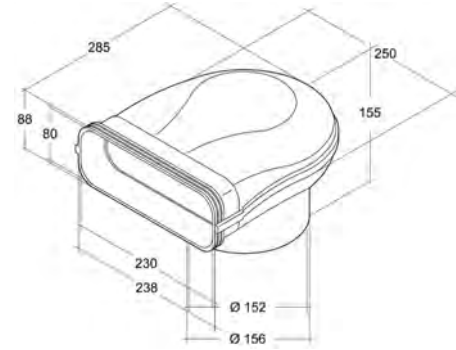


- braun
- Teleskoprohr: 330 - 580 mm
- Mauerdurchbruch: Ø 165 mm
- Außengitter: 190 x 190 x 8 mm
- Stutzen: 223 x 90 mm



Umlenkstück Pro

Die neueste, innovative Form mit wesentlich verbessertem Strömungsverlauf



Umlenkstück Pro

Ausführung	Bestell-Nr.
weiß	659015

- weiß
- **deutlich verbesserter Strömungsverlauf durch strömungsoptimierte Form**
- zur Umlenkung von Haube (Rundanschluss) auf rechteckig
- mit angeformter Muffe für Vierkantrrohr 659140 oder 659130
- mit angeformter Muffe für Rundrohr 653000



Umlenkstück Pro mit Rundrohr Ø 150

Ausführung	Bestell-Nr.
50 cm	659012
100 cm	659013

mit Flexschlauch Ø 150

50 cm	659022
100 cm	659023

- weiß
- **deutlich verbesserter Strömungsverlauf durch strömungsoptimierte Form**
- zur Umlenkung von Haube (Rundanschluss) auf rechteckig
- mit angeformter Muffe für Vierkantrrohr 659140 oder 659130
- mit Rundrohr bzw. Flexschlauch (Ausführung mit Flexschlauch inkl. 2 Schlauchschellen)



Umlenkstück mit Rohrstützen

Ausführung	Bestell-Nr.
weiß	659010

- weiß
- zur Umlenkung von Haube (Rundanschluss) auf rechteckig
- mit angeformter Muffe für Vierkantrrohr 659140 oder 659130
- mit Stützen für Rundrohr 653000, Flexschlauch oder Alu-Flex-Rohr



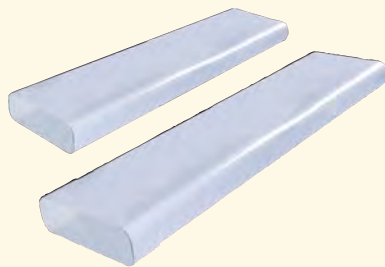
Umlenkstück mit Rundrohr Ø 150

Ausführung	Bestell-Nr.
50 cm	659002
100 cm	659003

mit Flexschlauch Ø 150

50 cm	659020
100 cm	659021

- weiß
- zur Umlenkung von Haube (Rundanschluss) auf rechteckig
- mit angeformter Muffe für Vierkantrrohr 659140 oder 659130
- mit Rundrohr bzw. Flexschlauch (Ausführung mit Flexschlauch inkl. 2 Schlauchschellen)



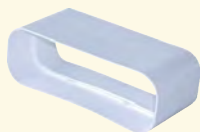
Vierkantrrohr mit Muffe

- weiß

Ausführung	Bestell-Nr.
100 cm	659140

ohne Muffe

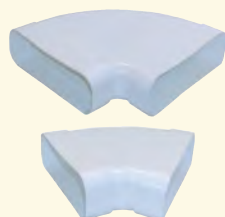
100 cm	659130
--------	--------



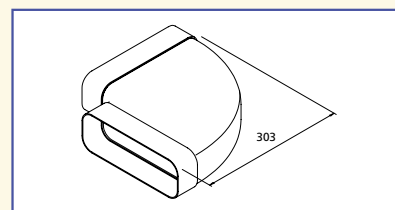
Flachkanal-Außenverbinder

- weiß
- zum Verbinden von Vierkantröhren bzw. Reststücken

Ausführung	Bestell-Nr.
weiß	659060



Rohrbogen 90° waagerecht

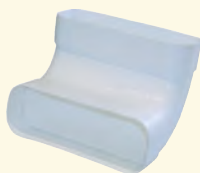


Ausführung	Bestell-Nr.
weiß	659070

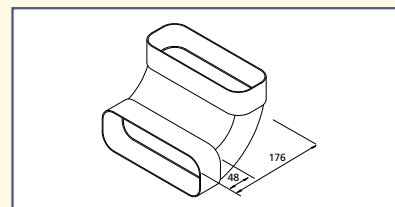
45° waagerecht

weiß	659071
------	--------

- weiß
- mit angeformten Muffen
- 45°: zur horizontalen Umlenkung (für Eckhauben)



Rohrbogen 90° senkrecht



Ausführung	Bestell-Nr.
weiß	659080

- weiß
- mit angeformten Muffen



Montage-Klebeband

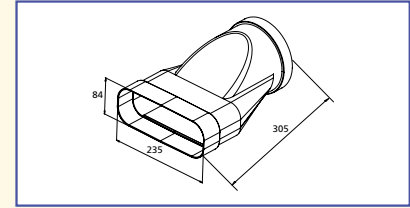
- weiß
- Breite 50 mm
- auf Rollen zu 10 m
- für eine sichere Verbindung bei Systemteilen und Schläuchen

Ausführung	Bestell-Nr.
weiß	650301



Übergangsstück

Ausführung	Bestell-Nr.
weiß	659090



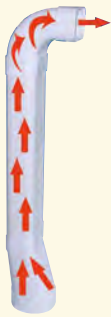
- weiß
- mit angeformten Muffen



Flexibler Adapter

Ausführung	Bestell-Nr.
weiß	659061

- weiß
- rechteckig / rechteckig
- zum Ausgleichen von horizontalen / vertikalen Differenzen
- Länge: ca. 400 mm
- ohne Muffen, d.h. für den Anschluss werden immer Rohre mit Muffen oder Außenverbinder benötigt



Hochleistungs-Abluftset

Ausführung	Bestell-Nr.
weiß	659159

- weiß
- **Set bestehend aus:**
- 1 x Übergangsstück 659090
- 1 x Flachrohr 50 cm
- 1 x Bogen 90° 659080
- **zum Direktanschluss an die Dunstabzugshaube mit optimaler Umlenkung auf den Oberschrank**
- Die skizzierte Umlenkung der Abluft von Dunstabzugshaube, rund Ø 150 mm auf Oberschrank, flach wirkt sich sehr positiv auf die Leistung und das Geräusch aus.



**Hochleistungs-Mauerkasten
System 150 Power, mit Rückstauklappe**

Ausführung	Bestell-Nr.
weiß	659150
braun	659152

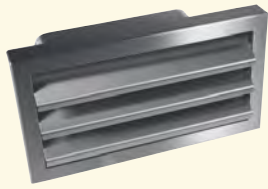
- **Außenteil weiß oder braun**
- **mit innenliegenden Rückstaulamellen für höchste Ansprüche in Bezug auf Leistung und Komfort**
- Direktanschluss an das Vierkanrohr 659130
- Stutzen: 135 mm
- Mauerdurchbruch: Ø 250 x 95 mm
- Außengitter: 270 x 137 mm



**Hochleistungs-Mauerkasten
System 150 Power, mit Rückstauklappe**

Ausführung	Bestell-Nr.
weiß	659210
braun	659212

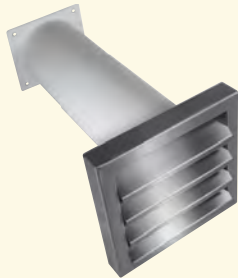
- **Außenteil weiß oder braun**
- Innenteil weiß
- **mit innenliegenden Rückstaulamellen für höchste Ansprüche in Bezug auf Leistung und Komfort**
- Direktanschluss an das Vierkanrohr 659130
- Rohrlänge: 500 mm
- Mauerdurchbruch: 250 x 95 mm
- Außengitter: 270 x 137 mm



**Außengitter, Edelstahl
mit Flachanschluss und Rückstauklappe**

Ausführung	Bestell-Nr.
150 Power	659177

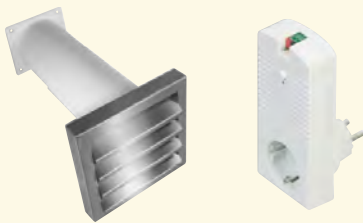
- **Edelstahl**
- Stutzen: 120 mm
- Mauerdurchbruch: 235 x 85 mm
- Außengitter: 300 x 165 x 30 mm



**Teleskop-Mauerkasten, Edelstahl
mit Flachanschluss und Rückstauklappe**

Ausführung	Bestell-Nr.
150 Power	659227

- **Außengitter Edelstahl**
- Teleskoprohr: 270 - 480 mm
- Mauerdurchbruch: Ø 165 mm
- Außengitter: 200 x 200 x 30 mm



**Energiespar-Mauerkasten Aeroboy-Edelstahl
inkl. 1 Steuerelement**

Ausführung	Bestell-Nr.
150 Rund	653028

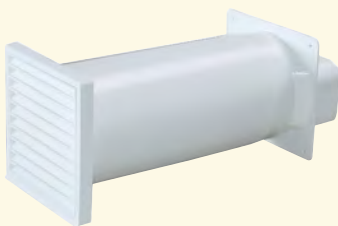
- **Außengitter Edelstahl**
- Set bestehend aus:
 - 1 x Aeroboy
 - 1 x Steuerelement
- Teleskoprohr: 330 - 580 mm
- **Für eine einwandfreie Funktion beachten Sie bitte die Hinweise auf Seite D16 unten.**
- **für den Anschluss an das System 150 Power wird das Übergangsstück 659090 benötigt**



**Energiespar-Mauerkasten Aeroboy
inkl. 1 Steuerelement**

Ausführung	Bestell-Nr.
150 Rund	653018

- **weiß**
- Set bestehend aus:
 - 1 x Aeroboy
 - 1 x Steuerelement
- Teleskoprohr: 330 - 580 mm
- **Für eine einwandfreie Funktion beachten Sie bitte die Hinweise auf Seite D16 unten.**
- **für den Anschluss an das System 150 Power wird das Übergangsstück 659090 benötigt**



**Teleskop-Mauerkasten
weiß, mit Flachanschluss und Rückstauklappe**

Ausführung	Bestell-Nr.
150 Power	659220

braun, mit Flachanschluss und Rückstauklappe

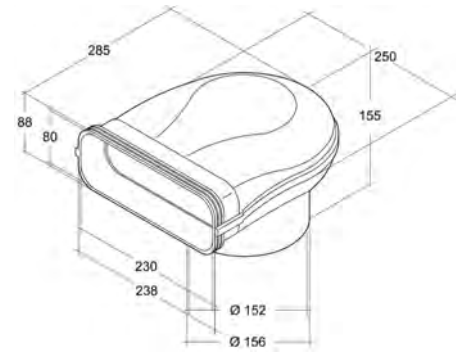
150 Power	659222
-----------	--------

- **Außenteil weiß oder braun**
- Innenteil weiß
- für Bohrkronen geeignet
- Teleskoprohr: 285 - 480 mm
- Mauerdurchbruch: Ø 165 mm
- Außengitter: 190 x 190 mm



Umlenkstück Pro

Die neueste, innovative Form mit wesentlich verbessertem Strömungsverlauf



Umlenkstück Pro

Ausführung	Bestell-Nr.
weiß	653015

- weiß
- **deutlich verbesserter Strömungsverlauf durch strömungsoptimierte Form**
- zur Umlenkung von Haube (Rundanschluss) auf rechteckig
- mit angeformter Muffe für Vierkantrrohr 653140 oder 653130
- mit angeformter Muffe für Rundrohr 653000



Umlenkstück Pro mit Rundrohr Ø 150

Ausführung	Bestell-Nr.
50 cm	653032
100 cm	653033

mit Flexschlauch Ø 150

50 cm	653022
100 cm	653023

- weiß
- **deutlich verbesserter Strömungsverlauf durch strömungsoptimierte Form**
- zur Umlenkung von Haube (Rundanschluss) auf rechteckig
- mit angeformter Muffe für Vierkantrrohr 653140 oder 653130
- mit Rundrohr bzw. Flexschlauch (Ausführung mit Flexschlauch inkl. 2 Schlauchschellen)



Umlenkstück mit Rohrstützen

Ausführung	Bestell-Nr.
weiß	653010

- weiß
- zur Umlenkung von Haube (Rundanschluss) auf rechteckig
- mit angeformter Muffe für Vierkantrrohr 653140 oder 653130
- mit Stützen für Rundrohr 653000, Flexschlauch oder Alu-Flex-Rohr



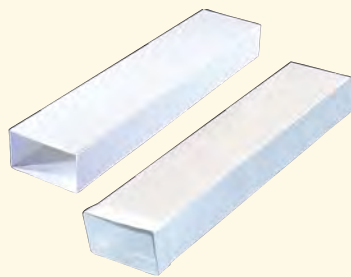
Umlenkstück mit Rundrohr, Ø 150

Ausführung	Bestell-Nr.
50 cm	653002
100 cm	653003

mit Flexschlauch, Ø 150

50 cm	653020
100 cm	653021

- weiß
- zur Umlenkung von Haube (Rundanschluss) auf rechteckig
- mit angeformter Muffe für Vierkantrrohr 653140 oder 653130
- mit Rundrohr bzw. Flexschlauch (Ausführung mit Flexschlauch inkl. 2 Schlauchschellen)



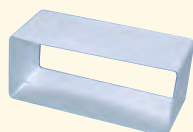
Vierkantrohr mit Muffe

Ausführung	Bestell-Nr.
100 cm	653140

ohne Muffe

100 cm	653130
--------	--------

- weiß



Flachkanal-Außenverbinder

Ausführung	Bestell-Nr.
weiß	653060

- weiß
- zum Verbinden von Vierkantrohren bzw. Reststücken

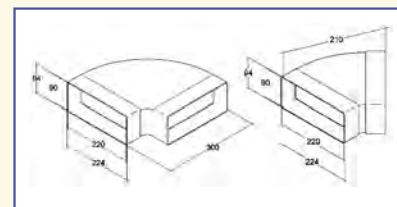


Rohrbogen 90° waagrecht

Ausführung	Bestell-Nr.
weiß	653070

45° waagrecht

weiß	653071
------	--------

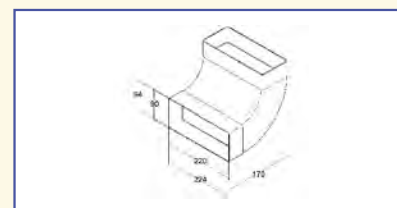


- weiß
- mit angeformten Muffen
- 45°: zur horizontalen Umlenkung (für Eckhauben)



Rohrbogen 90° senkrecht

Ausführung	Bestell-Nr.
weiß	653080

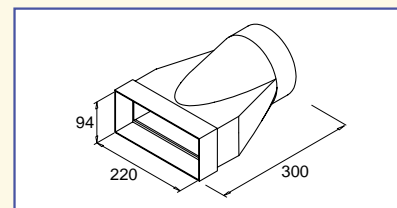


- weiß
- mit angeformten Muffen

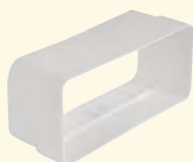


Übergangsstück

Ausführung	Bestell-Nr.
weiß	653090



- weiß
- mit angeformten Muffen



Adapter / Übergangsstück von COMPAIR® auf System 150 Classic

Ausführung	Bestell-Nr.
weiß	653143

- Adapter von System 222 x 89 mm auf System 150 Classic (220 x 90 mm)



Flexibler Adapter

Ausführung	Bestell-Nr.
weiß	653061

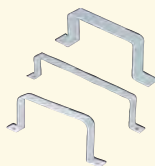
- weiß
- rechteckig / rechteckig
- zum Ausgleichen von horizontalen / vertikalen Differenzen
- Länge: ca. 400 mm
- ohne Muffen, d.h. für den Anschluss werden immer Rohre mit Muffen oder Außenverbinder benötigt



Maueranschluss-Stutzen flach / rund

Ausführung	Bestell-Nr.
150 Classic	653189

- weiß
- mit Rückstauklappe und Flansch
- passend für Vierkantröhr 653130



Bügel (Flachkanalhalterung)

Ausführung	Bestell-Nr.
150 Classic	653122

- weiß



Montage-Klebeband

Ausführung	Bestell-Nr.
weiß	650301

- weiß
- Breite 50 mm
- auf Rollen zu 10 m
- für eine sichere Verbindung bei Systemteilen und Schläuchen



Hochleistungs-Mauerkasten System 150 Classic, mit Rückstauklappe

Ausführung	Bestell-Nr.
weiß	653150
braun	653152

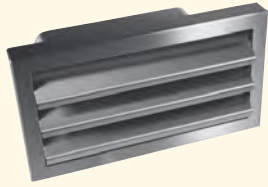
- Außenteil weiß oder braun
- mit innenliegenden Rückstaulamellen für höchste Ansprüche in Bezug auf Leistung und Komfort
- Direktanschluss an das Vierkantröhr 653130
- Stutzen: 200 mm
- Mauerdurchbruch: 255 x 125 mm
- Außengitter: 275 x 155 mm



Hochleistungs-Mauerkasten System 150 Classic, mit Rückstauklappe

Ausführung	Bestell-Nr.
weiß	653200
ziegelrot	653201
braun	653203

- Außenteil weiß, ziegelrot oder braun
- Innenteil weiß
- mit innenliegenden Rückstaulamellen für höchste Ansprüche in Bezug auf Leistung und Komfort
- Direktanschluss an das Vierkantröhr 653130
- Rohrlänge: 450 mm
- Mauerdurchbruch: 255 x 125 mm
- Außengitter: 275 x 155 mm



**Außengitter, Edelstahl
mit Flachanschluss und Rückstauklappe**

Ausführung	Bestell-Nr.
150 Classic	653147

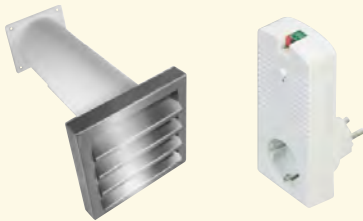
- **Edelstahl**
- Stutzen: 120 mm
- Mauerdurchbruch: 225 x 95 mm
- Außengitter: 300 x 165 x 30 mm



**Teleskop-Mauerkasten, Edelstahl
mit Flachanschluss und Rückstauklappe**

Ausführung	Bestell-Nr.
150 Classic	653187

- **Außengitter Edelstahl**
- Teleskoprohr: 270 - 480 mm
- Mauerdurchbruch: Ø 165 mm
- Außengitter: 200 x 200 x 30 mm



**Energiespar-Mauerkasten Aeroboy-Edelstahl
inkl. 1 Steuerelement**

Ausführung	Bestell-Nr.
150 Rund	653028

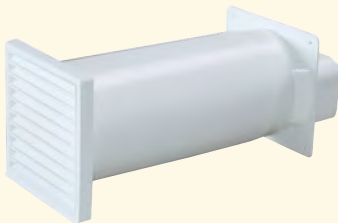
- **Außengitter Edelstahl**
- Set bestehend aus:
 - 1 x Aeroboy
 - 1 x Steuerelement
- Teleskoprohr: 330 - 580 mm
- **Für eine einwandfreie Funktion beachten Sie bitte die Hinweise auf Seite D16 unten.**
- **für den Anschluss an das System 150 Classic wird das Übergangsstück 653090 benötigt**



**Energiespar-Mauerkasten Aeroboy
inkl. 1 Steuerelement**

Ausführung	Bestell-Nr.
150 Rund	653018

- **weiß**
- Set bestehend aus:
 - 1 x Aeroboy
 - 1 x Steuerelement
- Teleskoprohr: 330 - 580 mm
- **Für eine einwandfreie Funktion beachten Sie bitte die Hinweise auf Seite D16 unten.**
- **für den Anschluss an das System 150 Classic wird das Übergangsstück 653090 benötigt**



**Teleskop-Mauerkasten
weiß, mit Flachanschluss und Rückstauklappe**

Ausführung	Bestell-Nr.
150 Classic	653180

braun, mit Flachanschluss und Rückstauklappe

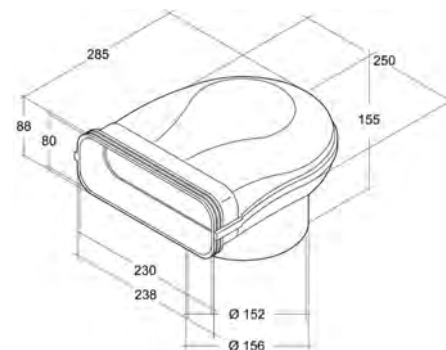
150 Classic	653182
-------------	--------

- **Außenteil weiß oder braun**
- Innenteil weiß
- für Bohrkronen geeignet
- Teleskoprohr: 285 - 480 mm
- Mauerdurchbruch: Ø 165 mm
- Außengitter: 190 x 190 mm



Umlenkstück Pro

Die neueste, innovative Form mit wesentlich verbessertem Strömungsverlauf



Umlenkstück Pro

Ausführung	Bestell-Nr.
weiß	652015

- weiß
- **deutlich verbesserter Strömungsverlauf durch strömungsoptimierte Form**
- zur Umlenkung von Haube (Rundanschluss) auf rechteckig
- mit angeformter Muffe für Vierkantröhr 652031, 652021 oder 652020
- mit angeformter Muffe für Rundrohr 651075



Umlenkstück Pro mit Rundrohr Ø 125

Ausführung	Bestell-Nr.
50 cm	652016
100 cm	652017

mit Flexschlauch Ø 125

50 cm	652018
100 cm	652019

- weiß
- **deutlich verbesserter Strömungsverlauf durch strömungsoptimierte Form**
- zur Umlenkung von Haube (Rundanschluss) auf rechteckig
- mit Rundrohr bzw. Flexschlauch (Ausführung mit Flexschlauch inkl. 2 Schlauchschellen)



Umlenkstück mit Rohrstützen

Ausführung	Bestell-Nr.
weiß	652010

- weiß
- zur Umlenkung von Haube (Rundanschluss) auf rechteckig
- mit angeformter Muffe für Vierkantröhr 652031, 652021 oder 652020
- mit Stützen für Rundrohr 653000, Flexschlauch oder Alu-Flex-Röhr



Umlenkstück mit Rundrohr Ø 125

Ausführung	Bestell-Nr.
50 cm	652011
100 cm	652012

mit Flexschlauch Ø 125

50 cm	652013
100 cm	652014

- weiß
- zur Umlenkung von Haube (Rundanschluss) auf rechteckig
- mit Rundrohr bzw. Flexschlauch (Ausführung mit Flexschlauch inkl. 2 Schlauchschellen)



**Vierkantrrohr
mit Muffe**

- weiß

Ausführung	Bestell-Nr.
50 cm	652020
100 cm	652021

ohne Muffe

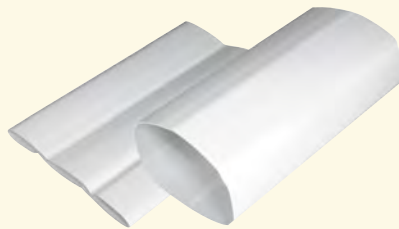
100 cm	652031
--------	--------



Flachkanal-Außenverbinder

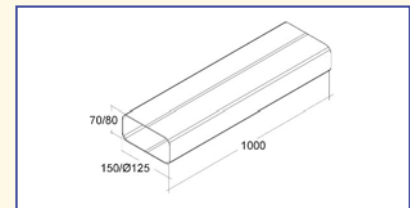
- weiß
- zum Verbinden von Vierkantröhrchen bzw. Reststücken

Ausführung	Bestell-Nr.
weiß	652035



**Hochleistungsrohr, faltbar
125 Aero / Soft / Rund**

Ausführung	Bestell-Nr.
100 cm	652033



- weiß
- durch spezielle Falttechnik passend für die Systeme 125 Aero / 125 Soft / 125 Rund
- der Problemlöser - platzsparend bei der Lagerung



**Rohrbogen
90° waagrecht**

- weiß
- mit angeformten Muffen
- 45°: zur horizontalen Umlenkung (für Eckhauben)

Ausführung	Bestell-Nr.
weiß	652040

45° waagrecht

weiß	652041
------	--------



**Rohrbogen
90° senkrecht**

- weiß
- mit angeformten Muffen

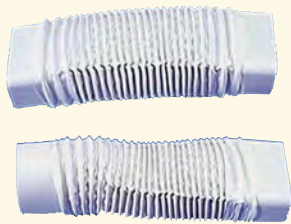
Ausführung	Bestell-Nr.
weiß	652050



Übergangsstück

- weiß
- mit angeformten Muffen
- zum Anschluss an Rundrohr-Muffe

Ausführung	Bestell-Nr.
weiß	652060



Flexibler Adapter

Ausführung	Bestell-Nr.
eckig / eckig	652061
eckig / rund	652062

- weiß
- zum Ausgleichen von horizontalen / vertikalen Differenzen
- Länge: ca. 400 mm
- ohne Muffen, d.h. für den Anschluss werden immer Rohre mit Muffen oder Außenverbinder benötigt



Maueranschluss-Stutzen flach / rund

Ausführung	Bestell-Nr.
125 Aero	652176

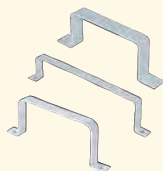
- weiß
- mit Rückstauklappe und Flansch
- passend für Vierkantröhr 652031



Hochleistungs-Abluft-Set

Ausführung	Bestell-Nr.
weiß	652065

- weiß
- **Set bestehend aus:**
 - 1 x Übergangsstück 652060
 - 1 x Vierkantröhr 50 cm
 - 1 x Rohrbogen 90° senkrecht 652050
- **zum Direktanschluss an die Dunstabzugshaube mit optimaler Umlenkung auf den Oberschrank**
- Die skizzierte Umlenkung der Abluft von Dunstabzugshaube, rund Ø 125 mm auf Oberschrank, flach wirkt sich sehr positiv auf die Leistung und das Geräusch aus.



Bügel (Flachkanalhalterung)

Ausführung	Bestell-Nr.
125 Aero	653121

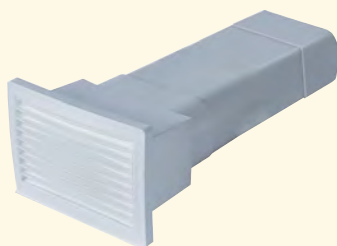
- weiß



Hochleistungs-Mauerkasten System 125 Aero, mit Rückstauklappe

Ausführung	Bestell-Nr.
weiß	652200
ziegelrot	652201
braun	652202

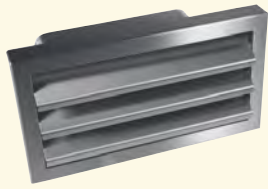
- Außenteil weiß, ziegelrot oder braun
- mit innenliegenden Rückstaulamellen für höchste Ansprüche in Bezug auf Leistung und Komfort
- Direktanschluss an das Vierkantröhr 652031
- Stutzen: 135 mm
- Mauerdurchbruch: 170 x 95 mm
- Außengitter: 195 x 138 mm



Hochleistungs-Mauerkasten System 125 Aero, mit Rückstauklappe

Ausführung	Bestell-Nr.
weiß	652210
ziegelrot	652211
braun	652212

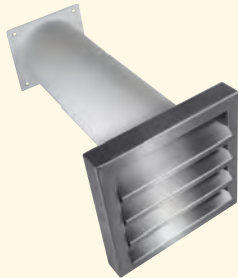
- Außenteil weiß, ziegelrot oder braun
- Innenteil weiß
- mit innenliegenden Rückstaulamellen für höchste Ansprüche in Bezug auf Leistung und Komfort
- Direktanschluss an das Vierkantröhr 652031
- Rohrlänge: 500 mm
- Mauerdurchbruch: 170 x 95 mm
- Außengitter: 195 x 138 mm



**Außengitter, Edelstahl
mit Flachanschluss und Rückstauklappe**

Ausführung	Bestell-Nr.
125 Aero	652257

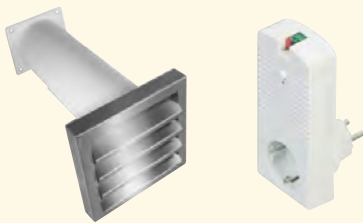
- **Edelstahl**
- Stutzen: 120 mm
- Mauerdurchbruch: 155 x 85 mm
- Außengitter: 300 x 165 x 30 mm



**Teleskop-Mauerkasten, Edelstahl
mit Flachanschluss und Rückstauklappe**

Ausführung	Bestell-Nr.
125 Aero	652227

- **Außengitter Edelstahl**
- Teleskoprohr: 270 - 480 mm
- Mauerdurchbruch: Ø 135 mm
- Außengitter: 200 x 200 x 30 mm



**Energiespar-Mauerkasten Aeroboy-Edelstahl
inkl. 1 Steuerelement**

Ausführung	Bestell-Nr.
125 Rund	651026

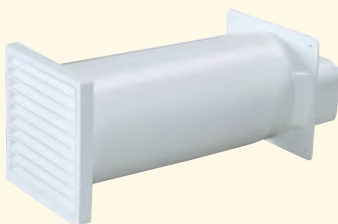
- **Außengitter Edelstahl**
- Set bestehend aus:
 - 1 x Aeroboy
 - 1 x Steuerelement
- Teleskoprohr: 330 - 580 mm
- **Für eine einwandfreie Funktion beachten Sie bitte die Hinweise auf Seite D16 unten.**
- **für den Anschluss an das System 125 Aero wird das Übergangsstück 652060 benötigt**



**Energiespar-Mauerkasten Aeroboy
inkl. 1 Steuerelement**

Ausführung	Bestell-Nr.
125 Rund	651016

- **weiß**
- Set bestehend aus:
 - 1 x Aeroboy
 - 1 x Steuerelement
- Teleskoprohr: 330 - 580 mm
- **Für eine einwandfreie Funktion beachten Sie bitte die Hinweise auf Seite D16 unten.**
- **für den Anschluss an das System 125 Aero wird das Übergangsstück 652060 benötigt**



**Teleskop-Mauerkasten
weiß, mit Flachanschluss und Rückstauklappe**

Ausführung	Bestell-Nr.
125 Aero	652220

braun, mit Flachanschluss und Rückstauklappe

125 Aero	652221
----------	--------

- **Außenteil weiß oder braun**
- Innenteil weiß
- für Bohrkronen geeignet
- Teleskoprohr: 285 - 480 mm
- Mauerdurchbruch: Ø 135 mm
- Außengitter: 150 x 150 mm



**Umlenkstück
ohne / mit Stutzen**

Ausführung	Bestell-Nr.
ohne Stutzen	651001
mit Stutzen	651011

- weiß
- zur Umlenkung von Haube (Rundanschluss) auf rechteckig
- mit angeformter Muffe für Vierkantröhr 651031, 651021 oder 651020
- **651001: ohne Stutzen für Rundrohr 651077**
- **651011: mit Stutzen für Rundrohr 651075, Flexschlauch oder Alu-Flex-Röhr**



**Umlenkstück
mit Rundrohr Ø 125**

Ausführung	Bestell-Nr.
50 cm	651161
100 cm	651162

- weiß
- zur Umlenkung von Haube (Rundanschluss) auf rechteckig
- mit angeformter Muffe für Vierkantröhr 651031, 651021 oder 651020



**Umlenkstück
mit Flexschlauch Ø 125**

Ausführung	Bestell-Nr.
50 cm	651061
100 cm	651062

- weiß
- zur Umlenkung von Haube (Rundanschluss) auf rechteckig
- mit angeformter Muffe für Vierkantröhr 651031, 651021 oder 651020
- Flexschlauch
- **inkl. 2 Schlauchschellen**



**Vierkantröhr
mit Muffe**

Ausführung	Bestell-Nr.
50 cm	651020
100 cm	651021

ohne Muffe

100 cm	651031
--------	--------

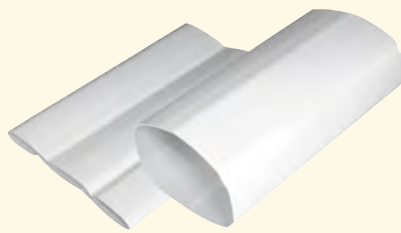
- weiß



Flachkanal-Außenverbinder

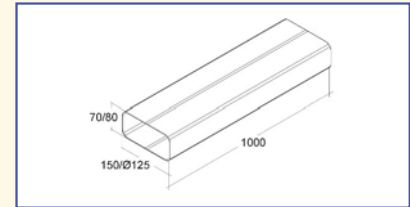
Ausführung	Bestell-Nr.
weiß	651081

- weiß
- zum Verbinden von Vierkantröhren bzw. Reststücken



Hochleistungsrohr, faltbar
125 Aero / Soft / Rund

Ausführung	Bestell-Nr.
100 cm	652033



- **weiß**
- durch spezielle Falttechnik passend für die Systeme 125 Aero / 125 Soft / 125 Rund
- der Problemlöser - platzsparend bei der Lagerung



Rohrbogen
90° waagrecht

Ausführung	Bestell-Nr.
weiß	651091

45° waagrecht

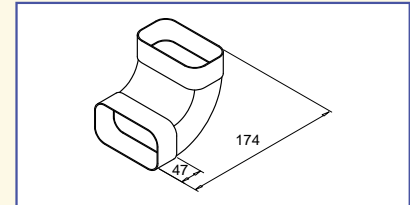
weiß	651101
------	--------

- **weiß**
- mit angeformten Muffen
- 45°: zur horizontalen Umlenkung (für Eckhauben)



Rohrbogen
90° senkrecht

Ausführung	Bestell-Nr.
weiß	651102



- **weiß**
- mit angeformten Muffen



Übergangsstück

Ausführung	Bestell-Nr.
weiß	651103

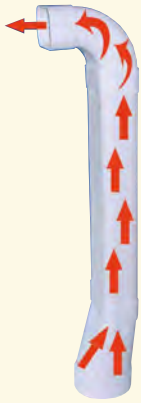
- **weiß**
- mit angeformter Muffe
- zum Anschluss an Rundrohr-Muffe



Flexibler Adapter

Ausführung	Bestell-Nr.
eckig / eckig	651060
eckig / rund	651065

- **weiß**
- zum Ausgleichen von horizontalen / vertikalen Differenzen
- Länge: ca. 400 mm
- ohne Muffen, d.h. für den Anschluss werden immer Rohre mit Muffen oder Außenverbinder benötigt



Hochleistungs-Abluft-Set

Ausführung	Bestell-Nr.
weiß	651965

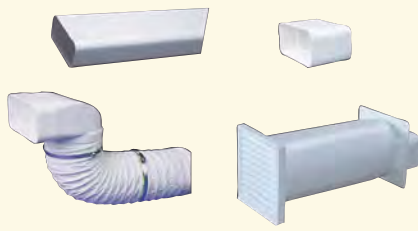
- weiß
- **Set bestehend aus:**
 - 1 x Übergangsstück 651103
 - 1 x Vierkantrrohr 50 cm
 - 1 x Rohrbogen 90° senkrecht 651102
- **zum Direktanschluss an die Dunstabzugshaube mit optimaler Umlenkung auf den Oberschrank**
- Die skizzierte Umlenkung der Abluft von Dunstabzugshaube, rund Ø 125 mm auf Oberschrank, flach wirkt sich sehr positiv auf die Leistung und das Geräusch aus.



Montage-Klebeband

Ausführung	Bestell-Nr.
weiß	650301

- weiß
- Breite 50 mm
- auf Rollen zu 10 m
- **für eine sichere Verbindung bei Systemteilen und Schläuchen**



Hochleistungs-Flachkanal-Set

Ausführung	Bestell-Nr.
weiß	658005
braun	658006

- weiß
- **Set bestehend aus:**
 - 2 x Vierkantrrohr, 100 cm lang, ohne Muffe 651031
 - 1 x Flachkanal-Außenverbinder 651081
 - 1 x Spezial-Umlenkstück, mit Flexschlauch 50 cm 651061
 - 1 x Teleskop-Mauerdurchführung, Außenteil weiß 651154 oder Außenteil braun 651155
- Flachkanalsets können auf Kundenwunsch individuell zusammengestellt werden



Hochleistungs-Mauerkasten System 125 Soft, mit Rückstauklappe

Ausführung	Bestell-Nr.
weiß	651200
ziegelrot	651201
braun	651202

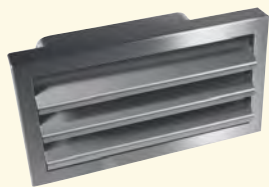
- **Außenteil weiß, ziegelrot oder braun**
- **mit innenliegenden Rückstaulamellen für höchste Ansprüche in Bezug auf Leistung und Komfort**
- Direktanschluss an das Vierkantrrohr 651031
- Stutzen: 95 mm
- Mauerdurchbruch: 170 x 95 mm
- Außengitter: 200 x 140 mm



Hochleistungs-Mauerkasten System 125 Soft, mit Rückstauklappe

Ausführung	Bestell-Nr.
weiß	651180
ziegelrot	651181
braun	651182

- **Außenteil weiß, ziegelrot oder braun**
- Innenteil weiß
- **mit innenliegenden Rückstaulamellen für höchste Ansprüche in Bezug auf Leistung und Komfort**
- Direktanschluss an das Vierkantrrohr 651031
- Rohrlänge: 500 mm
- Mauerdurchbruch: 170 x 95 mm
- Außengitter: 200 x 140 mm



**Außengitter, Edelstahl
mit Flachanschluss und Rückstauklappe**

Ausführung	Bestell-Nr.
125 Soft	651247

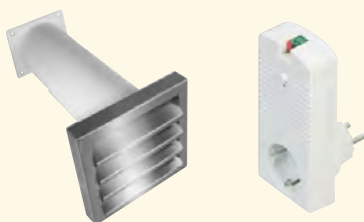
- **Edelstahl**
- Stutzen: 120 mm
- Mauerdurchbruch: 155 x 75 mm
- Außengitter: 300 x 165 x 30 mm



**Teleskop-Mauerkasten, Edelstahl
mit Flachanschluss und Rückstauklappe**

Ausführung	Bestell-Nr.
125 Soft	651159

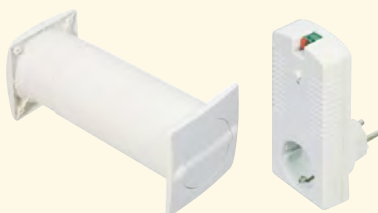
- **Außengitter Edelstahl**
- Teleskoprohr: 270 - 480 mm
- Mauerdurchbruch: Ø 135 mm
- Außengitter: 200 x 200 x 30 mm



**Energiespar-Mauerkasten Aeroboy-Edelstahl
inkl. 1 Steuerelement**

Ausführung	Bestell-Nr.
125 Rund	651026

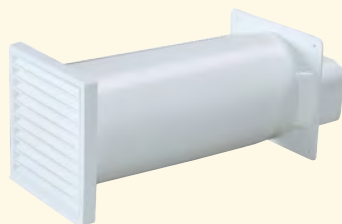
- **Außengitter Edelstahl**
- Set bestehend aus:
 - 1 x Aeroboy
 - 1 x Steuerelement
- Teleskoprohr: 330 - 580 mm
- **Für eine einwandfreie Funktion beachten Sie bitte die Hinweise auf Seite D16 unten.**
- **für den Anschluss an das System 125 Soft wird das Übergangsstück 651103 benötigt**



**Energiespar-Mauerkasten Aeroboy
inkl. 1 Steuerelement**

Ausführung	Bestell-Nr.
125 Rund	651016

- **weiß**
- Set bestehend aus:
 - 1 x Aeroboy
 - 1 x Steuerelement
- Teleskoprohr: 330 - 580 mm
- **Für eine einwandfreie Funktion beachten Sie bitte die Hinweise auf Seite D16 unten.**
- **für den Anschluss an das System 125 Soft wird das Übergangsstück 651103 benötigt**



**Teleskop-Mauerkasten
weiß, mit Flachanschluss und Rückstauklappe**

Ausführung	Bestell-Nr.
125 Soft	651154

braun, mit Flachanschluss und Rückstauklappe

125 Soft	651155
----------	--------

- **Außenteil weiß oder braun**
- Innenteil weiß
- für Bohrkronen geeignet
- Teleskoprohr: 270 - 480 mm
- Mauerdurchbruch: Ø 135 mm
- Außengitter: 150 x 150 mm



**Außen- / Innengitter
mit Flachanschluss und Rückstauklappe**

Ausführung	Bestell-Nr.
125 Soft	651250

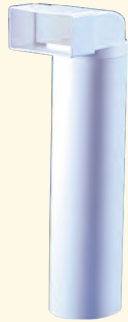
- **weiß**
- Stutzen: 48 mm
- Mauerdurchbruch: 150 x 70 mm
- Außengitter: 178 x 100 mm



**Umlenkstück
 mit Rohrstützen**

Ausführung	Bestell-Nr.
weiß	650021

- **weiß**
- zur Umlenkung von Haube (Rundanschluss) auf rechteckig
- mit angeformter Muffe für Vierkantrohr 650111, 650091 oder 650081
- mit Stützen für Rundrohr 650380, Flexschlauch oder Alu-Flex-Rohr



**Umlenkstück
 mit Rundrohr Ø 100**

Ausführung	Bestell-Nr.
50 cm	650041
100 cm	650051

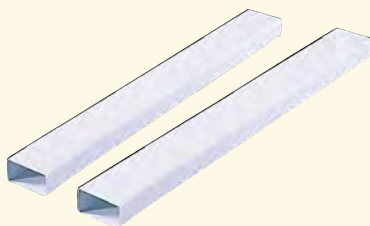
- **weiß**
- zur Umlenkung von Haube (Rundanschluss) auf rechteckig
- mit angeformter Muffe für Vierkantrohr 650111, 650091 oder 650081



**Umlenkstück
 mit Flexschlauch Ø 100**

Ausführung	Bestell-Nr.
50 cm	650061
100 cm	650071

- **weiß**
- zur Umlenkung von Haube (Rundanschluss) auf rechteckig
- mit angeformter Muffe für Vierkantrohr 650111, 650091 oder 650081
- Flexschlauch
- **inkl. 2 Schlauchschellen**



**Vierkantrohr
 mit Muffe**

Ausführung	Bestell-Nr.
50 cm	650081
100 cm	650091

ohne Muffe

100 cm	650111
--------	--------

- **weiß**



Flachkanal-Außenverbinder

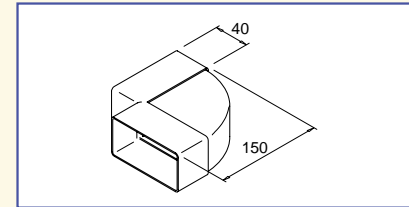
Ausführung	Bestell-Nr.
weiß	650201

- **weiß**
- zum Verbinden von Vierkantrohren bzw. Reststücken



Rohrbogen
90° waagrecht

Ausführung	Bestell-Nr.
weiß	650211

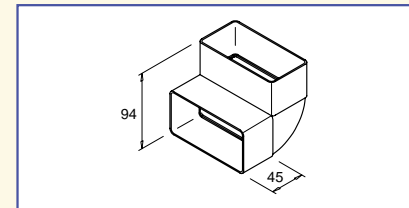


- weiß
- mit angeformten Muffen



Rohrbogen
90° senkrecht

Ausführung	Bestell-Nr.
weiß	650221

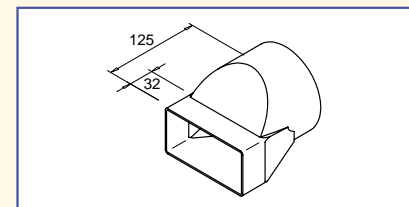


- weiß
- mit angeformten Muffen



Übergangsstück

Ausführung	Bestell-Nr.
weiß	650231



- weiß
- mit angeformter Muffe für Flachkanal
- zum Anschluss an Rundrohr-Muffe



Flexibler Adapter

Ausführung	Bestell-Nr.
weiß	650350

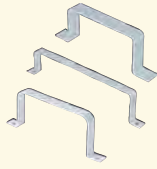
- weiß
- rechteckig / rechteckig
- zum Ausgleich von horizontalen / vertikalen Differenzen
- Länge ca. 400 mm
- ohne Muffen, d.h. für den Anschluss werden immer Rohre mit Muffen oder Außenverbinder benötigt



Maueranschluss-Stutzen
flach / rund

Ausführung	Bestell-Nr.
100 Standard	650196

- weiß
- mit Rückstauklappe und Flansch
- passend für Vierkantrohr 650111



Bügel (Flachkanalhalterung)

- weiß

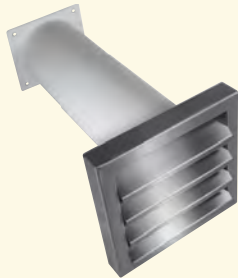
Ausführung	Bestell-Nr.
100 Standard	650120



Montage-Klebeband

- weiß
- Breite 50 mm
- auf Rollen zu 10 m
- für eine sichere Verbindung bei Systemteilen und Schläuchen

Ausführung	Bestell-Nr.
weiß	650301



Teleskop-Mauerkasten, Edelstahl mit Flachanschluss und Rückstauklappe

- Außengitter Edelstahl
- Teleskoprohr: 270 - 480 mm
- Mauerdurchbruch: Ø 105 mm
- Außengitter: 200 x 200 x 30 mm

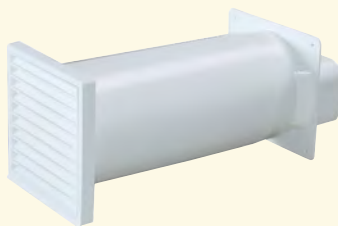
Ausführung	Bestell-Nr.
100 Standard	650047



Energiespar-Mauerkasten Aeroboy inkl. 1 Steuerelement

- weiß
- Set bestehend aus:
 - 1 x Aeroboy
 - 1 x Steuerelement
- Teleskoprohr: 330 - 580 mm
- Für eine einwandfreie Funktion beachten Sie bitte die Hinweise auf Seite D16 unten.
- für den Anschluss an das System 125 Soft wird das Übergangsstück 651103 benötigt

Ausführung	Bestell-Nr.
100 Rund	650015



Teleskop-Mauerkasten weiß, mit Flachanschluss und Rückstauklappe

- Außenteil weiß oder braun
- Innenteil weiß
- für Bohrkronen geeignet
- Teleskoprohr: 270 - 480 mm
- Mauerdurchbruch: Ø 105 mm
- Außengitter: 150 x 150 mm

Ausführung	Bestell-Nr.
100 Standard	650045

Ausführung	Bestell-Nr.
100 Standard	650046



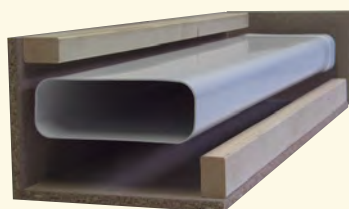
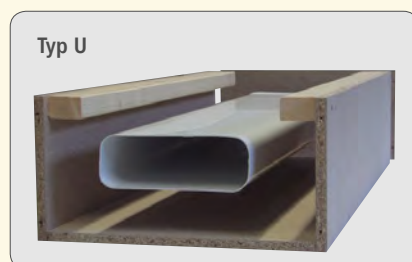
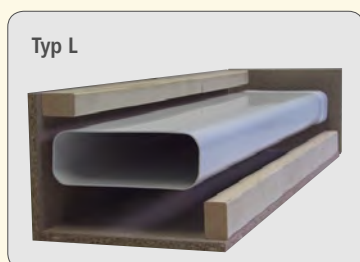
Außen- / Innengitter mit Flachanschluss und Rückstauklappe

- weiß
- Stutzen: 48 mm
- Mauerdurchbruch: 110 x 54 mm
- Außengitter: 138 x 83 mm
- passend für Vierkantrohr 650111

Ausführung	Bestell-Nr.
100 Standard	650115

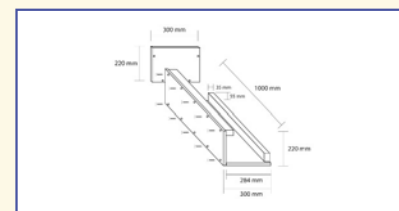
Perfekt verpackt: Verstecken Sie den Abluftkanal clever mit unseren neuen TopLine VOGT Flachkanalverkleidungen. Die 1 m breiten Elemente lassen sich ganz nach Bedarf bis zur benötigten Länge aneinanderreihen bzw. individuell kürzen. Unsere Empfehlung: Kürzen Sie die einzelnen Bauteile vor der Montage, dann sind sie einfacher zu händeln. Zu jedem Element gehört ein gedübeltes Endstück zum Schließen der offenen Kanalseite. Gefertigt sind die Flachkanalverkleidungen aus 16 mm starker Spanplatte mit glatter Oberfläche. Die Flachkanalverkleidung wird zerlegt geliefert. Die einzelnen Bauteile sind fix und fertig zur Montage vorbereitet, passende Schrauben sind im Paket enthalten. Durch Streichen oder Tapezieren läßt sich die Kanalverkleidung einfach der Raumgestaltung anpassen.

Unser Tipp: Integrieren Sie Einbauleuchten in die Kanalverkleidung und nutzen Sie so die Möglichkeit, zusätzliche Lichtakzente zu setzen!

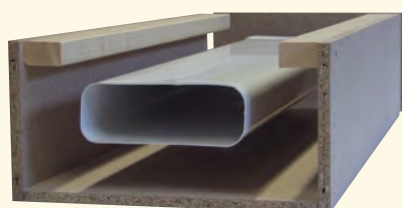


Flachkanalverkleidung Typ L bei Wandhauben

Ausführung	Bestell-Nr.
Typ L, 1 m	659892

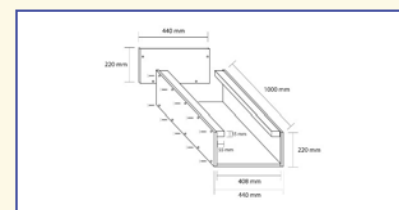


- Maße: B 1000 x H 220 x T 300 mm



Flachkanalverkleidung Typ U bei Inselhauben

Ausführung	Bestell-Nr.
Typ U, 1 m	659891
Verstärkungsplatte	659890

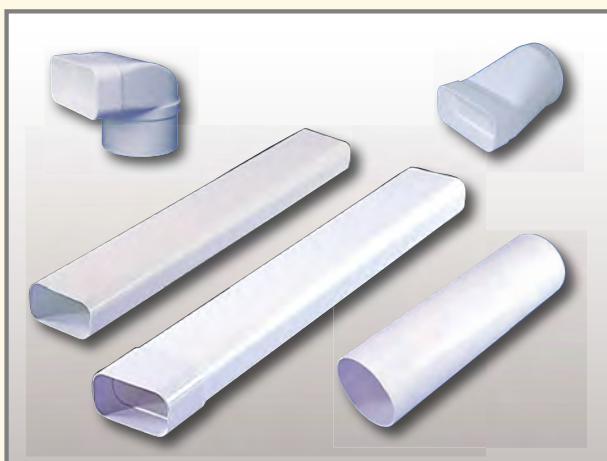
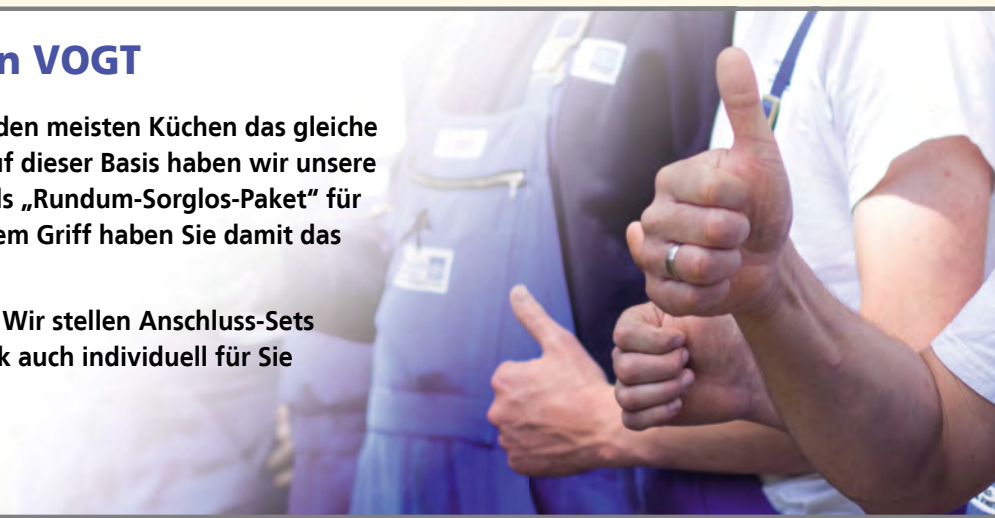


- Maße: B 1000 x H 220 x T 440 mm
- Bei Verwendung der Kanalverkleidung Typ U für Inselhauben ist eine zusätzliche Verstärkungsplatte erforderlich.
- Sie wird im Bereich des Haubenschachts eingesetzt und mit der Kanalverkleidung verschraubt. Dadurch entsteht eine 32 mm starke Platte für die sichere Montage der Dunstabzugshaube.

Die Anschluss-Sets von VOGT

Die Erfahrung hat gezeigt, dass bei den meisten Küchen das gleiche Anschlussmaterial benötigt wird. Auf dieser Basis haben wir unsere Anschluss-Sets zusammengestellt, als „Rundum-Sorglos-Paket“ für eine reibungslose Montage. Mit einem Griff haben Sie damit das komplette Anschlussmaterial parat.

Haben Sie einen anderen Standard? Wir stellen Anschluss-Sets ab einer Mindestmenge von 20 Stück auch individuell für Sie zusammen.

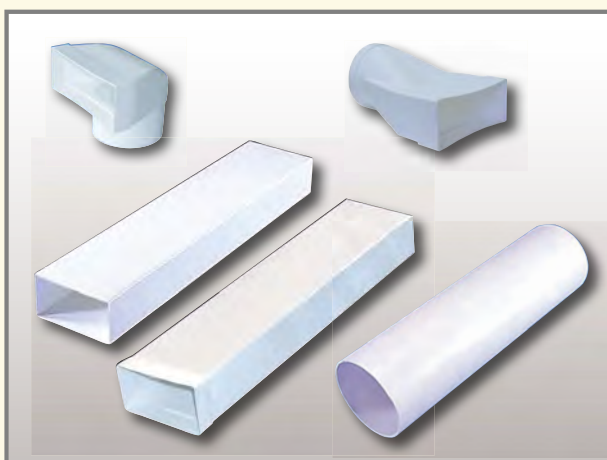


Abluft-Set-AL-18 / 125 Soft

Ø 125 mm

Ausführung	Bestell-Nr.
125 Soft	658018

- **Set bestehend aus:**
 - 1 x Vierkantrrohr mit Muffe 100 cm, 651021
 - 1 x Vierkantrrohr ohne Muffe 100 cm, 651031
 - 1 x Rundrohr ohne Muffe 100 cm, 651075
 - 1 x Übergangsstück mit Muffe, 651103
 - 1 x Umlenkstück mit Stutzen, 651011
- **weiß**
- **Wir stellen Anschluss-Sets ab einer Mindestmenge von 20 Stück individuell für Sie zusammen.**

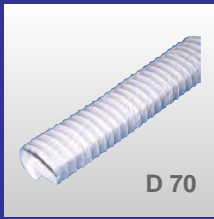
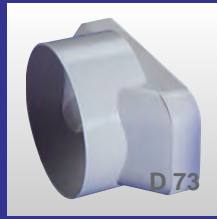


Abluft-Set-AL-30 / 150 Classic

Ø 150 mm

Ausführung	Bestell-Nr.
150 Classic	658030

- **Set bestehend aus:**
 - 1 x Vierkantrrohr mit Muffe 100 cm, 653140
 - 1 x Vierkantrrohr ohne Muffe 100 cm, 653130
 - 1 x Rundrohr ohne Muffe 100 cm, 653000
 - 1 x Übergangsstück mit Muffen, 653090
 - 1 x Umlenkstück mit Stutzen, 651011
- **weiß**
- **Wir stellen Anschluss-Sets ab einer Mindestmenge von 20 Stück individuell für Sie zusammen.**

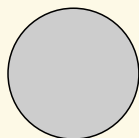


RUNDROHRSYSTEME / SCHLÄUCHE / LÜFTUNGSZUBEHÖR

RUNDROHRSYSTEME

System 150

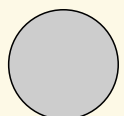
- Abluftleistung ab 650 m³/h



Ø 152 mm

System 125

- Abluftleistung bis max. 650 m³/h



Ø 129 mm

System 100

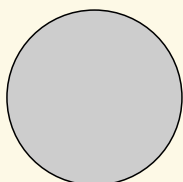
- Abluftleistung bis max. 300 m³/h



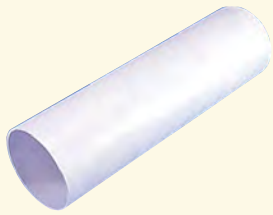
Ø 103 mm

System 200

- für Hochleistungshauben mit Anschluss Ø 200 mm



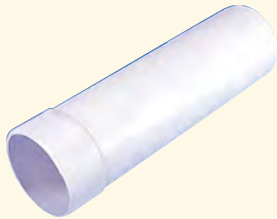
Ø 205 mm



**Rundrohr
100 cm lang, ohne Muffe**

Ausführung	Bestell-Nr.
100 Rund	650380
125 Rund (innen)	651077
125 Rund (außen)	651075
150 Rund	653000

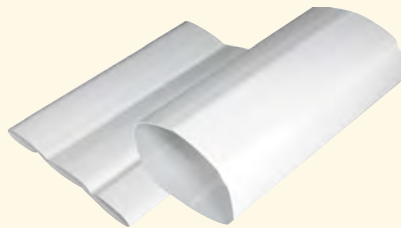
- weiß
- 100: Ø 103 mm
- 125: Ø 125 mm (651077)
- 125: Ø 129 mm (651075)
- 150: Ø 152 mm (653000)
- **steckt man die Rohre 651075 und 651077 zusammen, erhält man ein Teleskop-Rundrohr**



**Rundrohr
100 cm lang, mit Muffe**

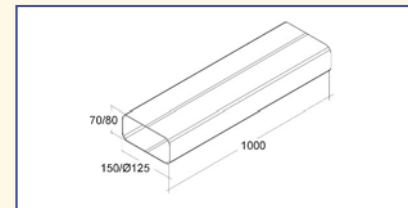
Ausführung	Bestell-Nr.
100 Rund	650381
125 Rund	651076
150 Rund	653008

- weiß

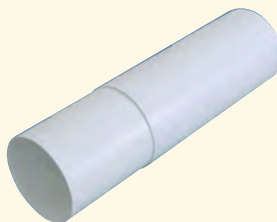


**Hochleistungsrohr, faltbar
125 Aero / Soft / Rund**

Ausführung	Bestell-Nr.
100 cm	652033



- weiß
- durch spezielle Falttechnik passend für die Systeme 125 Aero / 125 Soft / 125 Rund
- der Problemlöser - platzsparend bei der Lagerung



**Teleskop-Rundrohr
ausziehbar von 24 – 48 cm**

Ausführung	Bestell-Nr.
100 Rund	650385
125 Rund	651085
150 Rund	653005

- weiß
- 100: Ø 103 / 99 mm
- 125: Ø 129 / 125 mm
- 150: Ø 152 / 148 mm
- Teleskoprohr: 330 - 580 mm



Flexibler Adapter

Ausführung	Bestell-Nr.
100 Rund	650353
125 Rund	651063
150 Rund	653063

- weiß
- rund / rund
- zum Ausgleichen von horizontalen / vertikalen Differenzen
- Länge: ca. 400 mm
- ohne Muffen, d.h. für den Anschluss werden immer Rohre mit Muffen oder Außenverbinder benötigt



Rundrohr-Außenverbinder

Ausführung	Bestell-Nr.
100 Rund	650378
125 Rund	651079
150 Rund	653011

- **weiß**
- 650378: für Rundrohr 650380
- 651079: für Rundrohr 651075
- 653011: für Rundrohr 653000



**Rundbogen 90°
mit angeformten Muffen**

Ausführung	Bestell-Nr.
100 Rund	650209
125 Rund	651090
150 Rund	653290

- **weiß**
- 650209: für Rundrohr 650380
- 651090: für Rundrohr 651075
- 653290: für Rundrohr 653000



**Rundbogen 90° Soft
mit angeformten Muffen**

Ausführung	Bestell-Nr.
125 Rund	651092
150 Rund	653292

- **weiß**
- 651092: für Rundrohr 651075
- 653292: für Rundrohr 653000
- **besonders strömungsgünstig**



**Rundbogen 45°
mit angeformten Muffen**

Ausführung	Bestell-Nr.
125 Rund	651229
150 Rund	653291

- **weiß**
- 651229: für Rundrohr 651075
- 653291: für Rundrohr 653000



Hosenstück

Ausführung	Bestell-Nr.
2 x 125 auf 1 x 150	653350

- **weiß**
- zur Verbindung der Abluft von 2 Dunstabzugshauben mit einem Mauerkasten



Schlauch- und Rohrhalter

- weiß

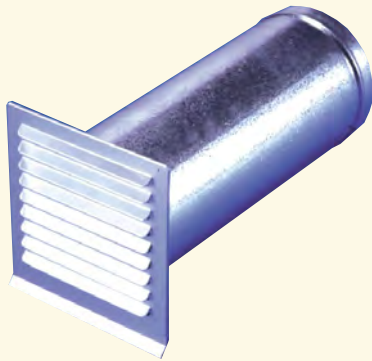
Ausführung	Bestell-Nr.
100 Rund	650324
125 Rund	651325
150 Rund	653326



Montage-Klebeband

- weiß
- Breite 50 mm
- auf Rollen zu 10 m
- für eine sichere Verbindung bei Systemteilen und Schläuchen

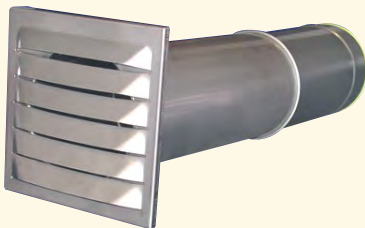
Ausführung	Bestell-Nr.
weiß	650301



Teleskop-Mauerkasten mit Rundanschluss und Rückstauklappe

- Stahl verzinkt, Gitter aus Aluminium, silber eloxiert
- feuer- und hitzebeständig
- System 100
 - passend für Rundrohr 650380 oder Schlauch
 - Mauerdurchbruch: Ø 110 mm
- System 125
 - passend für Rundrohr 651075 oder Schlauch
 - Mauerdurchbruch: Ø 135 mm
- System 150
 - passend für Rundrohr 653000 oder Schlauch
 - Mauerdurchbruch: Ø 160 mm
- Teleskoprohr: 310 - 450 mm
- Außengitter: 190 x 185 mm

Ausführung	Bestell-Nr.
100 Rund	650048
125 Rund	651158
150 Rund	653168



Teleskop-Mauerkasten mit Rundanschluss und Rückstauklappe

- Edelstahl
- feuer- und hitzebeständig
- System 100
 - passend für Rundrohr 650380 oder Schlauch
 - Mauerdurchbruch: Ø 110 mm
- System 125
 - passend für Rundrohr 651075 oder Schlauch
 - Mauerdurchbruch: Ø 135 mm
- System 150
 - passend für Rundrohr 653000 oder Schlauch
 - Mauerdurchbruch: Ø 160 mm
- Teleskoprohr: 355 - 500 mm
- Außengitter: 180 x 180 mm

Ausführung	Bestell-Nr.
100 Rund	650557
125 Rund	651557
150 Rund	653557



**Außengitter, Edelstahl
mit Rundanschluss und Rückstauklappe**

Ausführung	Bestell-Nr.
100 Rund	650263
125 Rund	651213
150 Rund	653223

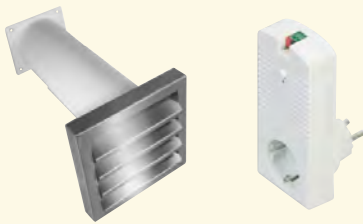
- **Edelstahl**
- Stutzen: 150 mm
- Mauerdurchbruch 650263: Ø 105 mm
- Mauerdurchbruch 651213: Ø 130 mm
- Mauerdurchbruch 653223: Ø 155 mm
- Außengitter: 200 x 200 x 30 mm



**Teleskop-Mauerkasten, Edelstahl
mit Rundanschluss und Rückstauklappe**

Ausführung	Bestell-Nr.
100 Rund	650042
125 Rund	651152
150 Rund	653223

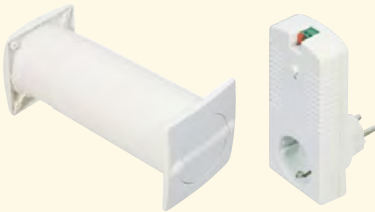
- **Außengitter Edelstahl**
- Teleskoprohr: 270 - 480 mm
- Mauerdurchbruch 650042: Ø 105 mm
- Mauerdurchbruch 651152: Ø 135 mm
- Mauerdurchbruch 653223: Ø 155 mm
- Außengitter: 200 x 200 x 30 mm



**Energiespar-Mauerkasten Aeroboy-Edelstahl
inkl. 1 Steuerelement**

Ausführung	Bestell-Nr.
125 Rund	651026
150 Rund	653028

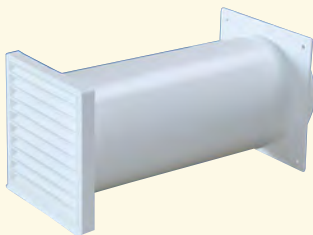
- **Außengitter Edelstahl**
- Set bestehend aus:
- 1 x Aeroboy
- 1 x Steuerelement
- Teleskoprohr: 330 - 580 mm
- **Für eine einwandfreie Funktion beachten Sie bitte die Hinweise auf Seite D16 unten.**



**Energiespar-Mauerkasten Aeroboy
inkl. 1 Steuerelement**

Ausführung	Bestell-Nr.
100 Rund	650015
125 Rund	651016
150 Rund	653018

- **weiß**
- Set bestehend aus:
- 1 x Aeroboy
- 1 x Steuerelement
- Teleskoprohr: 330 - 580 mm
- **Für eine einwandfreie Funktion beachten Sie bitte die Hinweise auf Seite D16 unten.**



**Teleskop-Mauerkasten
weiß, mit Rundanschluss und Rückstauklappe**

Ausführung	Bestell-Nr.
100 Rund	650043
125 Rund	651156
150 Rund	653190

braun, mit Rundanschluss und Rückstauklappe

100 Rund	650044
125 Rund	651157
150 Rund	653192

- **Außenteil weiß oder braun**
- Innenteil weiß
- für Bohrkronen geeignet
- **System 100**
- Teleskoprohr: 270 - 480 mm
- Mauerdurchbruch: Ø 105 mm
- Außengitter: 150 x 150 mm
- **System 125**
- Teleskoprohr: 270 - 480 mm
- Mauerdurchbruch: Ø 135 mm
- Außengitter: 150 x 150 mm
- **System 150**
- Teleskoprohr: 270 - 480 mm
- Mauerdurchbruch: Ø 165 mm
- Außengitter: 190 x 190 mm



Jalousieklappe
weiß, mit Rundanschluss

Ausführung	Bestell-Nr.
100 Rund	650141
125 Rund	651111
150 Rund	653301

braun, mit Rundanschluss

100 Rund	650140
125 Rund	651100
150 Rund	653300

- **weiß oder braun**
- bewegliche Lamellen
- **System 100**
passend für Rundrohr 650380
Außengitter: 150 x 150 mm
- **System 125**
passend für Rundrohr 651075
Außengitter: 150 x 150 mm
- **System 150**
passend für Rundrohr 653000
Außengitter: 190 x 190 mm



Außengitter
weiß, mit Rundanschluss

Ausführung	Bestell-Nr.
100 Rund	650189
125 Rund	651199
150 Rund	653186

braun, mit Rundanschluss

100 Rund	650188
125 Rund	651198
150 Rund	653185

- **weiß oder braun**
- **System 100**
passend für Rundrohr 650380
Außengitter: 150 x 150 mm
- **System 125**
passend für Rundrohr 651075
Außengitter: 150 x 150 mm
- **System 150**
passend für Rundrohr 653000
Außengitter: 190 x 190 mm



Außenhaube
weiß, mit Rundanschluss und Rückstauklappe

Ausführung	Bestell-Nr.
100 Rund	650151
125 Rund	651024
150 Rund	653124

braun, mit Rundanschluss und Rückstauklappe

100 Rund	650152
125 Rund	651025
150 Rund	653125

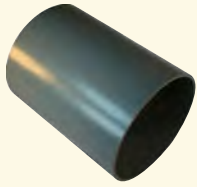
- **weiß oder braun**
- **System 100**
passend für Rundrohr 650380
Außengitter: 150 x 150 mm
- **System 125**
passend für Rundrohr 651075
Außengitter: 150 x 150 mm
- **System 150**
passend für Rundrohr 653000
Außengitter: 190 x 190 mm



Außengitter
mit Rundanschluss und Rückstauklappe

Ausführung	Bestell-Nr.
100 Rund	650191
125 Rund	651195

- **weiß**
- bewegliche Lamellen
- **System 100**
passend für Rundrohr 650380
Außengitter: 157 x 157 mm
- **System 125**
passend für Rundrohr 651075
Außengitter: 157 x 157 mm



**Rundrohr
ohne Muffe**

Ausführung	Bestell-Nr.
50 cm	655210
100 cm	655211

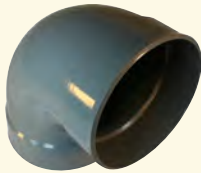
- grau
- zur Verbindung wird immer ein Verbinder 655215 benötigt



Außen-Verbinder

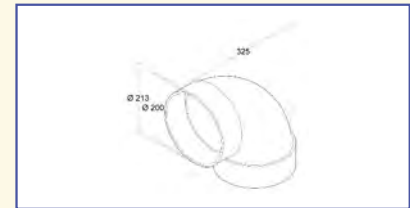
Ausführung	Bestell-Nr.
200 Rund	655215

- grau
- zum Verbinden von Rundrohren bzw. Reststücken



**Rundbogen 90°
mit Muffen**

Ausführung	Bestell-Nr.
200 Rund	655220

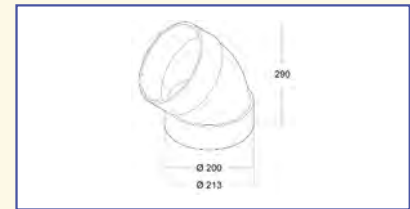


- grau
- mit Muffen



**Rundbogen 45°
mit Muffen**

Ausführung	Bestell-Nr.
200 Rund	655221



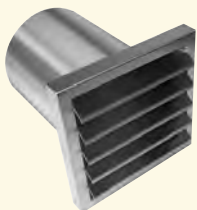
- grau
- mit Muffen



Rohrschelle

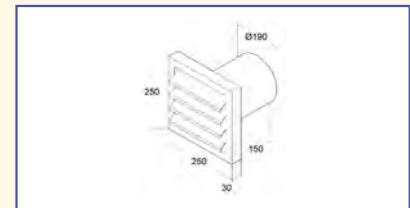
Ausführung	Bestell-Nr.
200 Rund	655225

- grau



**Außengitter, Edelstahl
mit Rundanschluss und Rückstauklappe**

Ausführung	Bestell-Nr.
200 Rund	655230



- **Außengitter Edelstahl**
- Stützen: 150 mm
- Mauerdurchbruch: Ø 205 mm
- Außengitter: 250 x 250 x 30 mm



**Dunstabzugsschlauch
mit Gewebeverstärkung, System 100**

Ausführung	Bestell-Nr.
6 m	650286
3 m	650283
1 m	650281

mit Gewebeverstärkung, System 125

6 m	651287
3 m	651289
1 m	651288

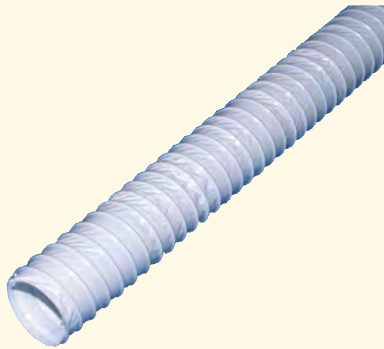
mit Gewebeverstärkung, System 150

6 m	653287
3 m	653289
1 m	653288

mit Gewebeverstärkung, System 180

6 m	654280
-----	--------

- weiß
- mit Gewebeverstärkung
- schwere Ausführung im Netz verpackt
- **besonders stabil und strapazierfähig, dabei hochflexibel**



**Dunstabzugsschlauch
leichte Ausführung, System 100**

Ausführung	Bestell-Nr.
6 m	650256
3 m	650253
1 m	650251

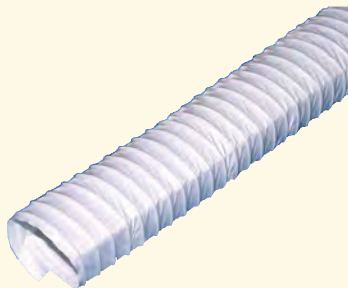
leichte Ausführung, System 125

6 m	651261
3 m	651263
1 m	651264

leichte Ausführung, System 150

6 m	653271
3 m	653273
1 m	653274

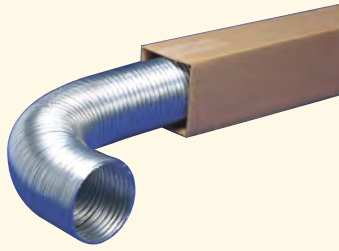
- weiß
- leichte Ausführung im Netz verpackt



**Dunstabzugsschlauch, 3m-Set
mit Gewebeverstärkung**

Ausführung	Bestell-Nr.
100 Standard	650290
125 Soft	651294
125 Aero	652293
150 Classic	653296

- weiß
- mit Gewebeverstärkung
- rechteckig geformt
- schwere Ausführung im Netz verpackt
- **besonders stabil und strapazierfähig, dabei hochflexibel**



Aluminium-Dunstabzugsrohr gestaucht, System 100

Ausführung	Bestell-Nr.
3 m	650273
5 m	650275

gestaucht, System 125

3 m	651283
5 m	651285

gestaucht, System 150

3 m	653293
5 m	653295

gestaucht, System 180

3 m	654253
5 m	654255

gestaucht, System 200

3 m	655263
5 m	655265

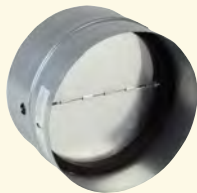
- **Aluminium**
- hochflexibel, weitgehend glatter Strömungskanal
- unbrennbar
- temperaturbeständig bis ca. 200° C, kurzzeitig
- einzeln im Karton verpackt
- 3 m Set, gestaucht auf 0,8 m
- 5 m Set, gestaucht auf 1,2 m



Schlauch-Innenverbinder

Ausführung	Bestell-Nr.
100 Rund	650330
125 Rund	651331
150 Rund	653013

- **verzinkt**
- für Alu-Flex



Rückstauklappe beidseitig rund

Ausführung	Bestell-Nr.
100 Rund	650108
125 Rund	651148
150 Rund	653348

- **verzinkt**
- zweiteilige Rückstauklappe mit umlaufendem Dichtungsgummi
- 650108: für Rundrohr 650380, Schlauch oder Aluflex
- 651148: für Rundrohr 651075, Schlauch oder Aluflex
- 653348: für Rundrohr 653000, Schlauch oder Aluflex
- **Durch Spannfeder für den waage- und senkrechten Einbau gleichermaßen geeignet**



**Schlauchklemmen
rund**

- verzinkt

Ausführung	Bestell-Nr.
90 - 110 mm	650320
110 - 130 mm	651321
140 - 160 mm	653322



**Schnellverschlussklemmen
rund**

- verzinkt
- Eine Verschlussklemme für alle Spannweiten. Durch den "Klappbügel" sehr einfache und schnelle Verbindung.

Ausführung	Bestell-Nr.
60 - 165 mm	650325
60 - 270 mm	650326



**Schlauchklemmen
rechteckig**

- verzinkt

Ausführung	Bestell-Nr.
100 Standard	650390
125 Soft	651391
125 Aero	652180
150 Classic	653392



Schlauch- und Rohrhalter

- weiß

Ausführung	Bestell-Nr.
100 Rund	650324
125 Rund	651325
150 Rund	653326



Schlauch-Innenverbinder

- weiß
- für Flexschläuche

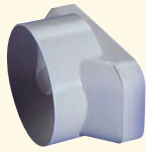
Ausführung	Bestell-Nr.
100 Rund	650332
125 Rund	651330
150 Rund	653009



Montage-Klebeband

- weiß
- Breite 50 mm
- auf Rollen zu 10 m
- für eine sichere Verbindung bei Systemteilen und Schläuchen

Ausführung	Bestell-Nr.
weiß	650301



Reduzierstück / Adapter
125 Soft auf Ø 100 rund

Ausführung	Bestell-Nr.
weiß	650313

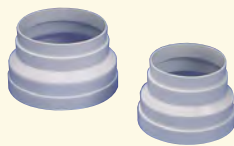
- **weiß**
- Reduzierung vom Hochleistungs-Dunstabzugssystem 125 Soft (150 x 70 mm), rechteckig, auf das System 100, rund



Reduzierstück / Adapter
150 Classic auf 125 Soft

Ausführung	Bestell-Nr.
weiß	653450

- **weiß**
- Reduzierung vom Hochleistungs-Dunstabzugssystem 150 Classic (220 x 90), rechteckig, auf das Hochleistungs-Dunstabzugssystem 125 Soft (150 x 70), rechteckig
- mit angeformter Muffe 125 Soft



Reduzierstück / Adapter
rund

Ausführung	Bestell-Nr.
125 auf 100 Rund	650310
150 auf 125 Rund	650311

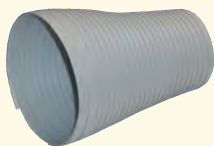
- **weiß**



Kondenswassersammler
Rundanschluss

Ausführung	Bestell-Nr.
100 Rund	650130
125 Rund	651135
150 Rund	653138

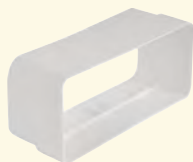
- **weiß**
- lange, senkrechte Luftkanäle erzeugen Kondenswasser
- Unterteil doppelwandig zur Aufnahme von Kondenswasser, keine Öffnung nach außen
- 650130: passend für Rundrohr 650380
- 651135: passend für Rundrohr 651075
- 653138: passend für Rundrohr 653000



Vario-Rohr-Übergangsstück

Ausführung	Bestell-Nr.
Ø 75 - 130 mm	651291
Ø 115 - 155 mm	651290

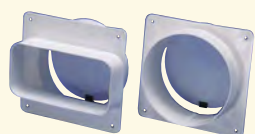
- **grau**
- Länge: ca. 250 mm
- **stufenlos auf den passenden Durchmesser einstellbar**



Adapter / Übergangsstück
von COMPAIR® auf System 150 Classic

Ausführung	Bestell-Nr.
weiß	653143

- Adapter von System 222 x 89 mm auf System 150 Classic (220 x 90 mm)



Maueranschluss-Stutzen

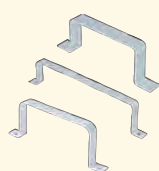
flach / rund

Ausführung	Bestell-Nr.
100 Standard	650196
125 Soft	651186
125 Aero	652176
150 Classic	653189
150 Power	659189

rund / rund

100 Rund	650194
125 Rund	651185
150 Rund	653188

- weiß
- mit Rückstauklappe und Flansch
- **flach / rund**
 - 650196: für Vierkantrrohr 650111
 - 651186: für Vierkantrrohr 651031
 - 652176: für Vierkantrrohr 652031
 - 653189: für Vierkantrrohr 653130
 - 659189: für Vierkantrrohr 659130
- **rund / rund**
 - 650194: für Rundrohr 650380 oder Schlauch
 - 651185: für Rundrohr 651075 oder Schlauch
 - 653188: für Rundrohr 653008 oder Schlauch



Bügel (Flachkanalhalterung)

Ausführung	Bestell-Nr.
100 Standard	650120
125 Soft	651121
125 Aero	653121
150 Classic	653122
230 x 80 mm	659129

- weiß



Abdeckplatte / Flansch

rund

Ausführung	Bestell-Nr.
100 Rund	650160
125 Rund	651164
150 Rund	653171

rechteckig

100 Standard	650162
125 Soft	651166
125 Aero	652158
150 Classic	653170

- weiß
- **rund**
 - 650160: für Rundrohr 650380
 - 651164: für Rundrohr 651075
 - 653171: für Rundrohr 653000
- **rechteckig**
 - 650162: für Vierkantrrohr 650111
 - 651166: für Vierkantrrohr 651031
 - 652158: für Vierkantrrohr 652031
 - 653170: für Vierkantrrohr 653130



Montage-Klebeband

Ausführung	Bestell-Nr.
weiß	650301

- weiß
- Breite 50 mm
- auf Rollen zu 10 m
- **für eine sichere Verbindung bei Systemteilen und Schläuchen**