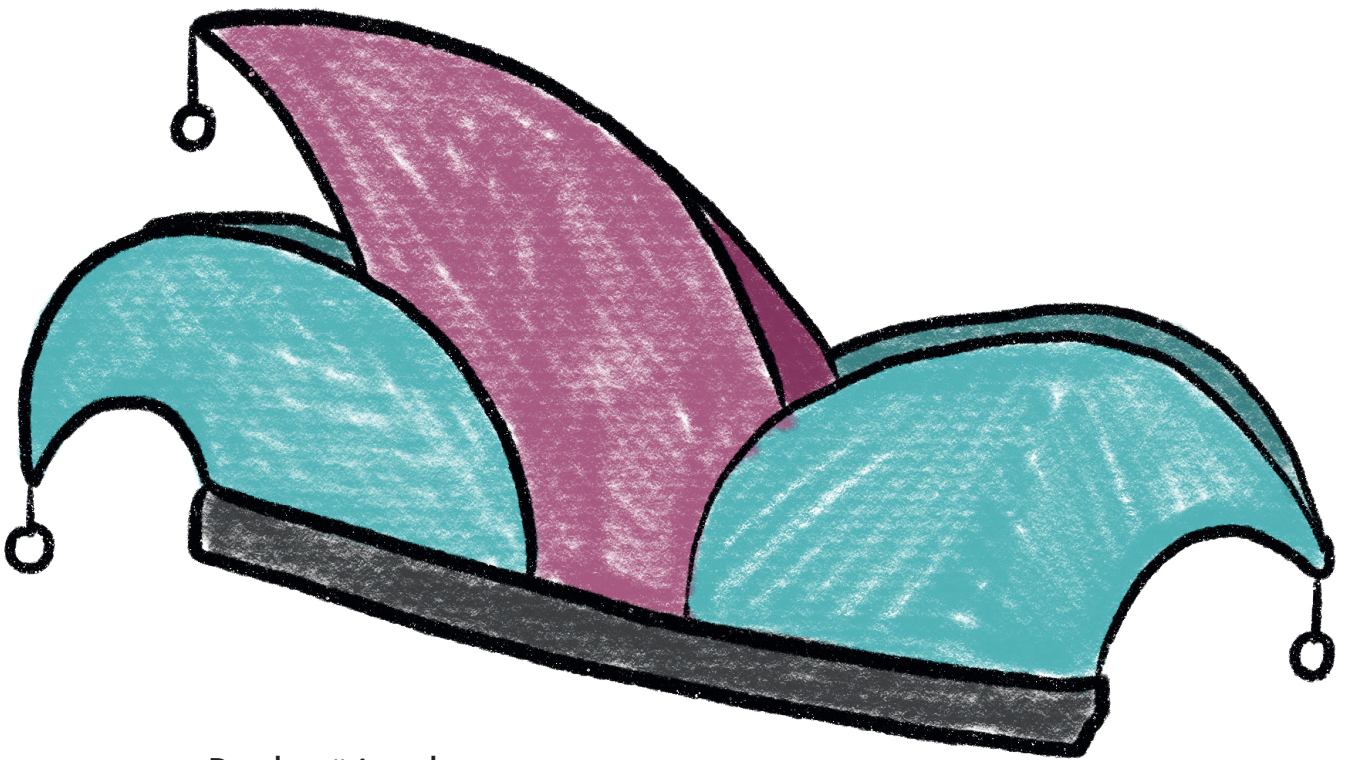


Gestalte eine Schellenmütze



Das benötigst du:

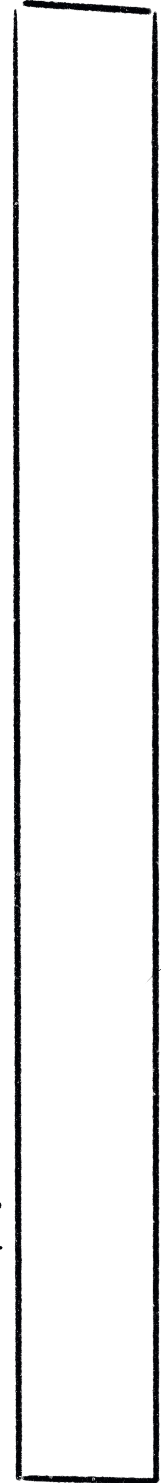
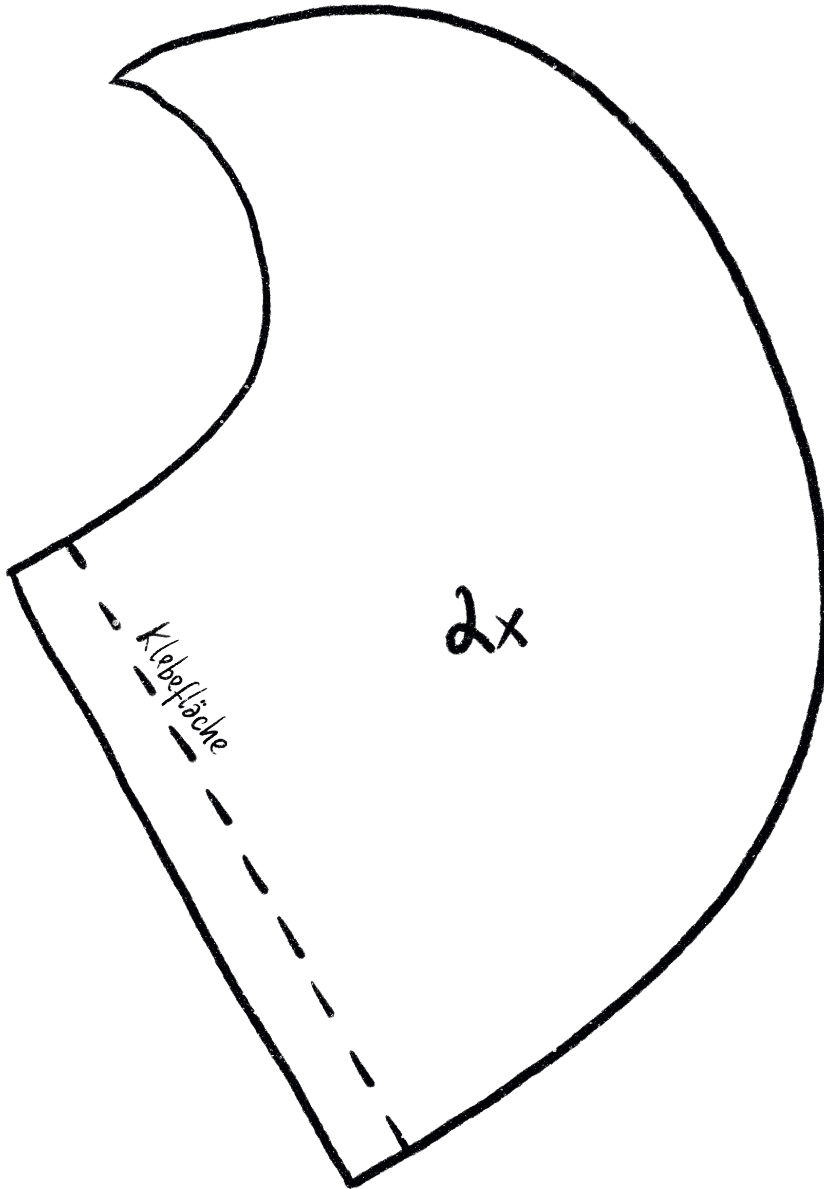
- Buntpapier
- Schere
- Klebstoff
- 3 Schellen
- Schnur zur Befestigung der Schellen

Anleitung

- Drucke dir die Vorlagen zur Schellenmütze aus, übertrage die Formen auf Buntpapier und schneide diese zu.
- Klebe die einzelnen Teile an den markierten Stellen zusammen.
- Mache kleine Löcher in die Mützenteile, um je eine Schelle mit einer Schnur daran befestigen zu können.



Gestalte eine Schellenmütze

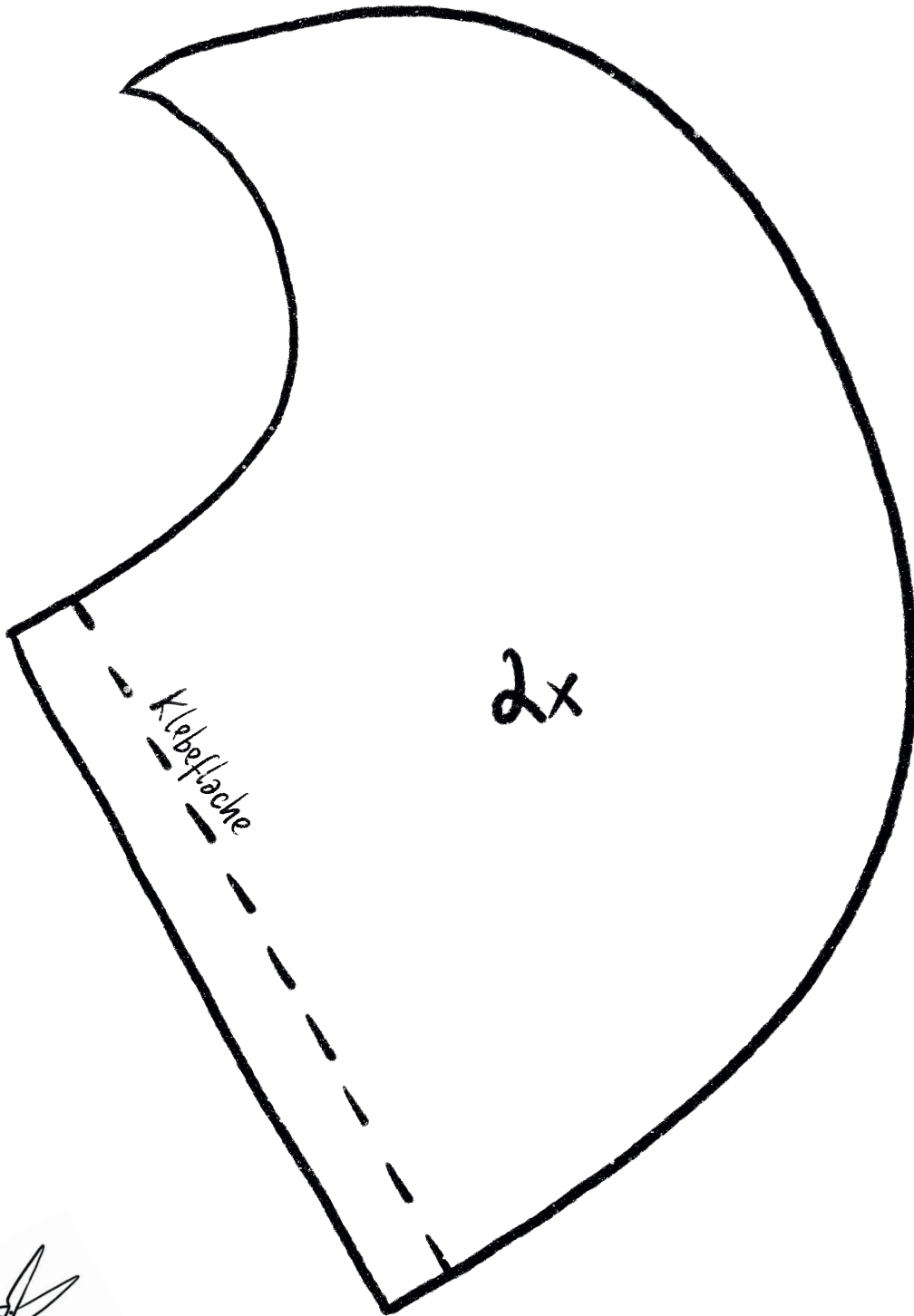


Maß ist Umfang des Kopfes + 3 cm





Gestalte eine Schellenmütze





Gestalte eine Schellenmütze

