

PHILIPS



Ljuskällor

Ljuskällor för alla behov

Äkta proffs väljer Philips ljuskällor

Januari
2021

Varför välja Philips LED-ljuskällor?

Den bästa PRODUKTEN

Med våra LED-ljuskällor får du:

Oslagbar kvalitet

Branschledande kvalitet och tillförlitlighet säkerställer konstant ljusflöde och kvalitet under hela den garanterade livslängden.

Enkel installation

De är kompatibla med de flesta dimrar och transformatorer för enkel installation och uppfyller specifikationerna och livslängderna för lägsta totala ägandekostnad.

Förstaklassig dimring

Våra ljuskällor ger ett varmt och trivsamt ljus som får människor att slappna av och känna sig välkomna. Innovativ driftdonsdesign för omfattande dimmerkompatibilitet.

Den bästa PARTNERN

Nära samarbete med Philips före, under och efter dina projekt:

”Philips levererade precis vad vi behövde. De brydde sig verkligen och visade stort engagemang...”

Teknisk rådgivning och gedigen kundsupport:

”Snabba och kompetenta svar på frågor”

Nära samarbete med lokala grossister var en viktig del i att säkerställa att produkten var tillgänglig i tid:

”Philips är mycket flexibla och kan erbjuda olika leveransalternativ”

Den bästa PORTFÖLJEN

Philips har rätt ljuskälla för alla användningsområden

Våra LED-lysrör ger ljus av hög kvalitet och optimal kompatibilitet. Med SceneSwitch kan du ändra ljusinställningarna utan att byta ljuskällor. DimTone ger det varma ljus du känner igen från traditionella glödlampor.

Philips LED-ljuskällor Garantipolicy för EU

| LED-lysrör | År | Garanti - timmar | LED-lampor | År | Garanti - timmar |
|------------------------------|----|------------------|-------------------------|----|------------------|
| MASTER | 5 | 43 800 | MASTER | 5 | 20 000 |
| MASTERConnect | 5 | 43 800 | MASTER Value | 5 | 20 000 |
| CorePro | 3 | 20 000 | CorePro | 2 | 8 000 |
| | | | Classic LED | 2 | 8 000 |
| HID-ersättare för LED-lampor | År | Garanti - timmar | Interact Ready-sensorer | År | Garanti - timmar |
| TrueForce | 5 | 20 000 | Sensorer IA | 5 | 43 800 |
| TrueForce CorePro | 2 | 8 000 | | | |

För garantidokument besök:

<https://www.lighting.philips.se/support/produktsupport/garanti>

Världs-
ledande
inom
LED-
belysning

Innehåll

4

Introduktion av
fokusprodukter

10

LED-lysrör



22

LED-
kompaktlysrör



26

LED-spots



36

LED-kapslar och
specialljuskällor



38

LED-lampor



47

LED-kronljus



50

LED-klotljus



52

LED-ersättning för
urladdningslampor



57

Konventionella
ljuskällor

Fokusprodukter



TrueForce
Universal
Highbay

Du hittar hela
vårt TrueForce
sortiment på
sida 55

TrueForce familjen

Perfekta LED-ersättare för urladdningslampor

- LED-teknologi - energieffektiv och högt ljusflöde
- Optimerad design - utformad för att efterlikna konventionella belysningslösningar
- Högt ljuskaraktäristik - lyser upp områden ordentligt för att skapa trygghet
- TrueForce familjen består av sex produkter lämpliga för gator, parkeringar, industrier, lager med mera

MasterConnect

Uppkopplad belysning har aldrig varit enklare

- Högt ljuskaraktäristik och enkel att installera - direktersättare till konventionella belysningslösningar
- Uppgraderbar - köp till en gateway och få tillgång till det smarta belysningsystemet Interact
- MasterConnect består av både LED-lysrör och LED-spots och är lämplig för kontor, skolor, restauranger, hotell med mera



Hela
sortimentet
finns på
sidan 10



Hela
sortimentet
finns på
sidan 15

Master Value LED-lysrör T8

LED-ersättare till konventionella T8-lysrör med EM-don

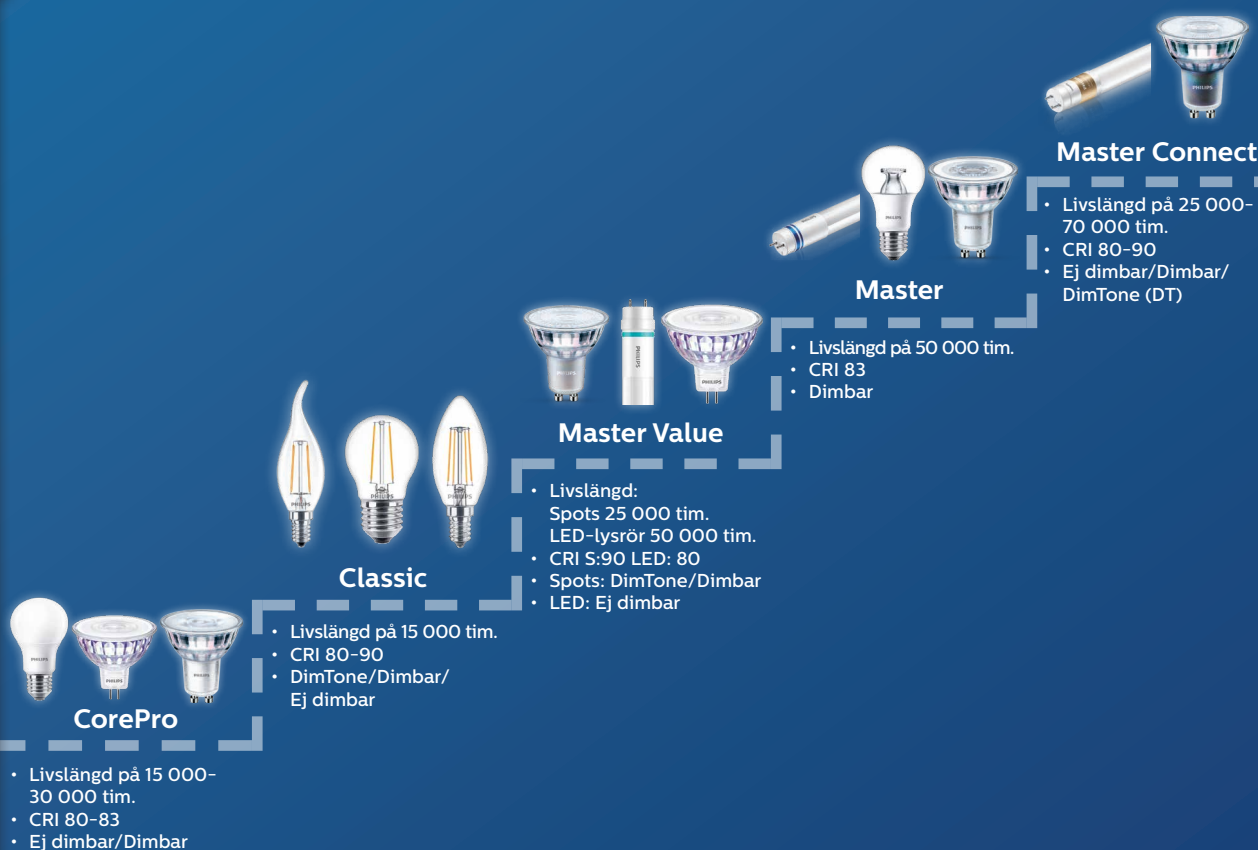
- Snabb och enkel installation - passar in med konventionell teknologi
- Energieffektiv och prisvärd - perfekt till små och medelstora företag
- Robust konstruktion som är lämplig för kontor, detaljhandel, parkering, industribyggnader och lager

Vårt sortiment av LED-ljuskällor

Letar du efter rätt belysningslösning till ditt projekt? Philips har gedigen erfarenhet av ljuskällor och erbjuder ett stort urval av produkter för att bemöta olika slags behov. Philips LED-ljuskällor är energieffektiva, miljövänliga och kommer i olika utföranden.

Philips har ett bra - bättre - bäst system som gör det enkelt för dig att navigera och hitta rätt belysningslösning i den breda produktportföljen. Oavsett om du vill ha en pålitligt basprodukt eller en högeffektiv kan du alltid lita på att du får högkvalitativa belysningslösningar från Philips.

Bäst



LED-lysrör från världens största belysningsproducent

Njut av ett stort produktsortiment för att hitta rätt produkt till ditt projekt. Den höga ljusstyrkan i MASTER LED-lysrör T8 uppnås med direkt ljus med en spridningsvinkel på 160 grader. Det är möjligt tack vare den splintfria polykarbonat-teknologin som innebär att de lever upp till HACCP-direktivet.

LED-lysrör T5 Sortiment



Hela sortimentet finns på sidan 17-19

Bäst

LED-lysrör T8



CorePro

Prisfighter i LED-bassortimentet

- Upp till 2 700 lumen
- Upp till 130 lm/W
- Sparar upp till 66% energi
- Spridningsvinkel på 240 gr. - i glasutförande
- 30 000 tim. livslängd och 3 års garanti

High Output (HO)

Maximala energibesparingar med högt ljusutbyte

- Upp till 3.11 lumen
- Upp till 170 lm/W
- Sparar upp till 60% energi
- Splintfri polykarbonat - möter kraven till HACCP
- 50 000 tim. livslängd och 5 års garanti

Ultra Output (HO)

Högt ljusutbyte till krävande användningsområden

- Upp till 3 700 lumen
- Upp till 156 lm/W
- Sparar upp till 59% energi
- Högsta möjliga ljusutbyte tack vare en spridningsvinkel på 160 gr.
- Splintfri polykarbonat - möter kraven till HACCP
- 50 000 tim. livslängd och 5 års garanti

Ultra Efficiency (UE)

Det mest energieffektiva LED-lysröret på marknaden

- Upp till 3 700 lumen
- Upp till 172 lm/W
- Sparar upp till 63% energi
- Högsta möjliga ljusutbyte tack vare en spridningsvinkel på 160 gr.
- Splintfri polykarbonat - möter kraven till HACCP
- 70 000 tim. livslängd och 5 års garanti

Bäst

LED-lampor



Klassisk LED-lampa E27

CorePro LED-lampa E27

Klassisk LED-lampa E27

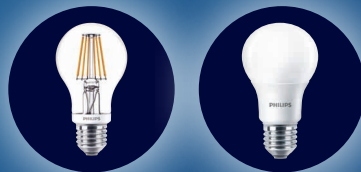
En klassiker med en retro look

- 15 000 tim. livslängd och 2 års garanti
- Ej dimbar
- Bra färgåtergivning med CRI 80

CorePro LED-lampa E27

LED-ljuskälla till ett bra pris

- 15 000 tim. livslängd och 2 års garanti
- Kan ej dimras
- Bra färgåtergivning med CRI 80



Klassisk LED-lampa E27 Dimbar

CorePro LED-lampa E27 Dimbar

Klassisk LED-lampa E27 Dimbar

En klassiker med en retro look - dimbar

- 15 000 tim. livslängd och 2 års garanti
- Dimbar
- Färgåtergivning med CRI 80

CorePro LED-lampa E27 Dimbar

En prisvärd dimbar LED-ljuskälla

- 15 000 tim. livslängd och 2 års garanti
- Kan dimras
- Bra färgåtergivning med CRI 80



Klassisk LED-lampa E27 DimTone



MASTER LED-lampa E27 DimTone

Klassisk LED-lampa E27 DimTone

Klassisk LED-lampa, perfekt för att skapa atmosfär

- 15 000 tim. livslängd och 2 års garanti
- Dimbar med DimTone - ljuset blir varmare när det dimras
- Bra färgåtergivning med CRI 80

MASTER LED-lampa E27 DimTone

DimTone och hög färgåtergivning - perfekt för att skapa stämning

- Marknadens bästa livslängd, optimal för områden som kräver 24t drift
- 25 000 tim. livslängd och 5 års garanti
- Dimbar med DimTone - ljuset blir varmare när det dimras
- Fantastisk färgåtergivning med CRI 80
- Klara och frostade versioner

Bäst

LED-spots



CorePro LED-spot GU10

CorePro LED-spot GU10

En prisfighter i bassortimentet

- 15 000 tim. livslängd med 2 års garanti
- Kommer i dimbara och ej dimbara versioner
- Bra färgåtergivning med CRI 80



MASTER LED-spot Value GU10

MASTER LED-spot Value GU10

En retro, dimbar lösning

- 25 000 tim. livslängd med 5 års garanti
- Kan dimras
- DimTone-version - ljuset blir varmare när det dimras
- Riktigt bra färgåtergivning med CRI 90



MASTER LED-spot ExpertColor GU10

MASTER LED-spot ExpertColor GU10

Den bästa LED-spotten för professionella användare

- 40 000 tim. livslängd och 5 års garanti
- Lång livslängd - optimal för områden som kräver belysning dygnet runt
- Kan dimras
- Fantastisk färgåtergivning med CRI 97 anpassat ett rött färgspektrum som påminner om halogen

10 skäl att välja LED-lysrör

1. LED-lysrör sänker energikostnaderna

Du sänker energiförbrukningen. Ett LED-lysrör förbrukar i snitt 60 procent mindre energi än ett kvicksilverlysrör.

2. LED-lysrör minskar underhållskostnaderna

Du minskar underhållskostnaderna med två tredjedelar. Ett LED-lysrör håller i snitt tre gånger längre än ett kvicksilverlysrör. Färre byten, färre arbetstimmar.

3. LED-lysrör ger lika bra ljus som kvicksilverlysrör

LED-lysrör ger tillräckligt ljus utan att blända och är flimmerfria. LED-lysrör finns i flera ljusflöden (lumen) för att möta olika behov, inom bland annat industri, kontor och detaljhandel. Belysning är viktig för vår hälsa därför följer Philips Lightings LED-lysrör självklart belysningsindustrins krav enligt EN12464-1.

4. LED-lysrör fungerar i befintliga armaturer

Där det sitter konventionella kvicksilverlysrör kan man installera LED-lysrör. Det är armaturen som avgör, inte själva lysröret, precis som det är för exempelvis den traditionella glödlampan med E27-sockel. Överallt där befintlig armatur är användbar är ett byte till LED-lysrör en mycket prisvärd lösning. Då får du ett bra ljus samtidigt som du förlänger armaturens livslängd med flera år.

5. Enkelt att byta till LED-lysrör

Att byta till ett LED-lysrör är i de allra flesta fall lika enkelt som att byta ett konventionellt kvicksilverlysrör.



6. LED-lysrör är fria från kvicksilver

LED-lysrör är helt fria från kvicksilver. Alla konventionella lysrör innehåller kvicksilver.

7. LED-lysrör bidrar till minskat koldioxidutsläpp

Byt till LED-lysrör och du bidrar till minskat CO₂-utsläpp, tack vare att energiförbrukningen är 60 procent lägre än ett kvicksilverlysrör.

8. LED-lysrör avger mindre värme

Cirka 80 procent av LED-lysrörens energi omvandlas till ljus och endast 20 procent till värme. För konventionella lysrör är fördelningen tvärtom, minder energi går till ljus och avsevärt mycket mer värme produceras, vilket bidrar till att värmen ökar i lokalen. Under sommarhalvåret blir det extra kännbart.

9. Snabb återbetalningstid för inköp av LED-lysrör

Du spar in kostnaderna för de nya LED-lysrören på kort tid. I Philips Lightings TCO-verktyg, cost of ownership, kan du räkna ut återbetalningstiden. Du skriver in vilket elpris du har, antal och vilken typ av lysrör samt hur länge lysrören är tända en normal produktionsdag.

10. Enkelt att välja rätt LED-lysrör

Vill du maximera energieffektiviteten eller behöver du högsta ljusflöde? Eller har du känslig verksamhet där en ljuskälla av glas inte bör användas på grund av splitter-risk? I Philips Lightings produktväljare hittar du de LED-lysrör som är rätt för dig.

MasterConnect

MASTERConnect Interact Ready

MasterConnect är en smart belysningslösning som gör dig redo för framtidens belysningsinnovationer. Tidigare brukade uppkopplade belysningslösningar vara komplicerade och krångliga, men med Philips MasterConnect har det aldrig varit enklare. Philips MasterConnect gör det möjligt för dig att kombinera hög ljusprestanda med uppkopplad belysningslösning, utan att behöva genomgå komplicerade installationer. Philips MasterConnect ljuskällor är direktersättare till konventionella belysningslösningar, vilket gör installationen snabb och smidig. Ljuskällorna ger dig fullständig flexibilitet då du har möjligheten att uppgradera till uppkopplad belysning när du än vill. För att starta upp med MasterConnect behöver du strömbrytare och sensorer, men du kan alltid uppgradera din belysning genom att köpa till en gateway som ger dig tillgång till det smarta belysningsystemet Interact. Använd Philips MasterConnect som du vill.

MasterConnect Ljuskällor Interact Ready



Kommer snart

| Produktnamn | LED (W) | Ersätter (W) | Ljusflöde (lm) | Effektivitet (lm/W) | Driftdon | Roterbar sockel | Spridningsvinkel | Färgåtergivning (CRI) | Färgtemp. (K) | Livslängd (tim) | Energimärkning | Mått mm (bredd x längd) | E-nummer |
|-----------------------------------------------------------------|---------|--------------|----------------|---------------------|----------|-----------------|------------------|-----------------------|---------------|-----------------|----------------|-------------------------|-----------|
| LED-spots Master Connect GU10 Interact Ready | | | | | | | | | | | | | |
| 1 4.7-50W GU10 927 36D | 4.7 | 50 | 400 | 73 | - | - | 36 ° | 90 | 2700 | 25000 | A+ | 50x54 | 82 952 83 |
| 4.7-50W GU10 930 36D | 4.7 | 50 | 400 | 73 | - | - | 36 ° | 90 | 3000 | 25000 | A+ | 50x54 | 82 952 84 |
| 4.7-50W GU10 940 36D | 4.7 | 50 | 400 | 73 | - | - | 36 ° | 90 | 4000 | 25000 | A+ | 50x54 | 82 952 85 |
| LED-lysrör Master Connect Ultra Output T8 Interact Ready | | | | | | | | | | | | | |
| 1200mm UO 16W840 T8 | 16 | 36 | 2500 | 156 | EM/230V | nej | 160 ° | 83 | 4000 | 60000 | A++ | 28x1200 | 82 952 81 |
| 2 1200mm UO 16W865 T8 | 16 | 36 | 2500 | 156 | EM/230V | nej | 160 ° | 83 | 6500 | 60000 | A++ | 28x1200 | 82 958 05 |
| 1500mm UO 25W840 T8 | 25 | 58 | 3700 | 148 | EM/230V | nej | 160 ° | 83 | 4000 | 60000 | A++ | 28x1500 | 82 952 82 |
| 1500mm UO 25W865 T8 | 25 | 58 | 3700 | 148 | EM/230V | nej | 160 ° | 83 | 6500 | 60000 | A++ | 28x1500 | 82 958 06 |
| 600mm HO 7W840 T8 | 7 | 18 | 1050 | 150 | EM/230V | nej | 160 ° | 83 | 4000 | 60000 | A++ | 28x600 | 82 952 86 |
| 600mm HO 7W865 T8 | 7 | 18 | 1050 | 150 | EM/230V | nej | 160 ° | 83 | 6500 | 60000 | A++ | 28x600 | 82 958 07 |

Besök www.lighting.philips.se/support/produktsupport/nedladdningar för den senaste informationen om driftdonskompatibilitet/dimring för våra InstantFit LED-lysrör.



MasterConnect Tillbehör Interact Ready



| Produktnamn | E-nummer |
|------------------------------------------------------------------|-----------|
| Interact Gateway | |
| 1 Interact Pro Gateway | 17 057 87 |
| Interact Sensor | |
| 2 Trådlös belysningssensor | 13 010 67 |
| 3 Trådlös dagsljussensor | 13 011 36 |
| Interact Strömbrytare | |
| 4 Trådlös strömbrytare 2 kanaler (enkelvippa) | 17 057 92 |
| 5 Trådlös strömbrytare 4 kanaler (dubbelvippa) | 17 057 90 |
| 6 Interact DALI brygga | |
| Brygga för DALI-armaturer som gör dem kopplinsbara till Interact | 17 057 91 |



Besök www.lighting.philips.se/support/produktsupport/nedladdningar för den senaste informationen om driftdonskompatibilitet/dimring för våra InstantFit LED-lysrör.

LED-lysrör

MASTER LED-lysrör T8

Ersätt dina konventionella lysrör med Philips MASTER LED-lysrör för en komplett, säker och problemfri installation. Vi har marknads största utbud, med standardlysrör om 1 200 och 1 500 mm, samt specialutföranden om 600 och 900 mm. Varje LED-lysrör ersätter ett befintligt konventionellt lysrör och garanterar rätt ljusnivå för alla användningsområden. Nu kommer våra T8 LED-lysrör också i High Output med en integrerad rörelssensor - optimalt för bland annat parkeringshus som inte har ett konstant trafikflöde. LED-teknik i kombination med automatisk dimring ger stora energibesparingar.

Våra EM- och InstantFit HF-lysrör kan användas direkt i befintliga armaturer. Ultra Efficiency-sortimentet har bäst prestanda i sin klass med hela 172 lm/W. Tack vare den senaste InstantFit-innovationen är Philips MASTER LED-lysrör nu dimbara i specifika kombinationer av LED-lysrör och drifdon. För den senaste informationen om driftdots-kompatibilitet se längst ner på sidan.

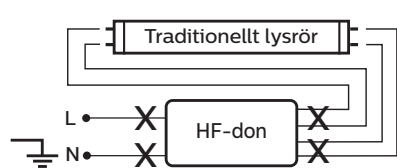


G13

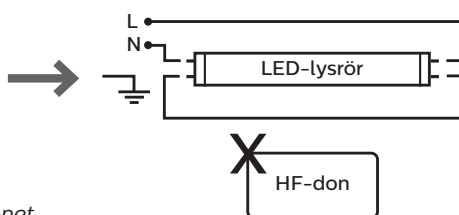
MASTER LED-lysrör T8



| Produktnamn | LED (W) | Ersätter (W) | Ljusflöde (lm) | Effektivitet (lm/W) | Driftdon | Roterbar sockel | Spridningsvinkel | Färgåtergivning (CRI) | Färgtemp. (K) | Livslängd (tim) | Energimärkning | Mått mm (bredd x längd) | E-nummer |
|------------------------------------------------|---------|--------------|----------------|---------------------|----------|-----------------|------------------|-----------------------|---------------|-----------------|----------------|-------------------------|-----------|
| 1 MASTER LED-lysrör T8 Ultra efficiency | | | | | | | | | | | | | |
| 1200mm UE 14.5W 840 T8 | 14,5 | 36 | 2500 | 172 | EM/230V | Ja | 160 ° | 83 | 4000 | 70000 | A++ | 28x1200 | 82 927 80 |
| 1200mm UE 14.5W 865 T8 | 14,5 | 36 | 2500 | 172 | EM/230V | Ja | 160 ° | 83 | 6500 | 70000 | A++ | 28x1200 | 82 927 81 |
| 1500mm UE 21.5W 840 T8 | 21,5 | 58 | 3700 | 172 | EM/230V | Ja | 160 ° | 83 | 4000 | 70000 | A++ | 28x1500 | 82 927 82 |
| 1500mm UE 21.5W 865 T8 | 21,5 | 58 | 3700 | 172 | EM/230V | Ja | 160 ° | 83 | 6500 | 70000 | A++ | 28x1500 | 82 927 83 |
| 2 MASTER LED-lysrör T8 Ultra output | | | | | | | | | | | | | |
| 1200mm UO 15.5W 830 T8 | 15,5 | 36 | 2300 | 148 | EM/230V | Ja | 160 ° | 83 | 3000 | 60000 | A++ | 28x1200 | 82 908 44 |
| 1200mm UO 15.5W 840 T8 | 15,5 | 36 | 2500 | 161 | EM/230V | Ja | 160 ° | 83 | 4000 | 60000 | A++ | 28x1200 | 82 908 45 |
| 1200mm UO 15.5W 865 T8 | 15,5 | 36 | 2500 | 161 | EM/230V | Ja | 160 ° | 83 | 6500 | 60000 | A++ | 28x1200 | 82 908 46 |
| 1500mm UO 23W 830 T8 | 23 | 58 | 3400 | 147 | EM/230V | Ja | 160 ° | 83 | 3000 | 60000 | A++ | 28x1500 | 82 908 47 |
| 1500mm UO 23W 840 T8 | 23 | 58 | 3700 | 160 | EM/230V | Ja | 160 ° | 83 | 4000 | 60000 | A++ | 28x1500 | 82 908 48 |
| 1500mm UO 23W 865 T8 | 23 | 58 | 3700 | 160 | EM/230V | Ja | 160 ° | 83 | 6500 | 60000 | A++ | 28x1500 | 82 908 49 |



Klipp kablarna och demontera driftdonet



Om din HF-driftdon inte är kompatibel, eller i fall du vill ansluta LED-lysröret direkt till nätspänningen kan du ta bort det befintliga driftdonet och välja ett EM LED-lysrör.

Besök www.lighting.philips.se/support/produktsupport/nedladdningar för den senaste informationen om driftdotskompatibilitet/dimring för våra InstantFit LED-lysrör.

MASTER LED-lysrör T8 HO



| Produktnamn | LED (W) | Ersätter (W) | Ljusflöde (lm) | Effektivitet (lm/W) | Driftdon | Roterbar sockel | Spridningsvinkel | Färgåtergivning (CRI) | Färgtemp. (K) | Livslängd (tim) | Energimärkning | Mått mm (bredd x längd) | E-nummer |
|-----------------------------------------|---------|--------------|----------------|---------------------|----------|-----------------|------------------|-----------------------|---------------|-----------------|----------------|-------------------------|-----------|
| MASTER LED-lysrör T8 High output | | | | | | | | | | | | | |
| 600mm HO 8W865 T8 | 8 | 18 | 1050 | 131 | EM/230V | Ja | 160 ° | 83 | 6500 | 60000 | A++ | 28x600 | 82 952 39 |
| 600mm HO 8W840 T8 | 8 | 18 | 1050 | 131 | EM/230V | Ja | 160 ° | 83 | 4000 | 60000 | A++ | 28x600 | 82 952 38 |
| 600mm HO 8W830 T8 | 8 | 18 | 1000 | 125 | EM/230V | Ja | 160 ° | 83 | 3000 | 60000 | A++ | 28x600 | 82 952 37 |
| 1200mm HO 12.5W 830 T8 | 12,5 | 36 | 2000 | 160 | EM/230V | Ja | 160 ° | 83 | 3000 | 60000 | A++ | 28x1200 | 82 952 24 |
| 1200mm HO 12.5W 840 T8 | 12,5 | 36 | 2100 | 160 | EM/230V | Ja | 160 ° | 83 | 4000 | 50000 | A++ | 28x1200 | 83 493 44 |
| 1200mm HO 12.5W 865 T8 | 12,5 | 36 | 2100 | 160 | EM/230V | Ja | 160 ° | 83 | 6500 | 50000 | A++ | 28x1200 | 83 493 45 |
| 1500mm HO 18.2W 830 T8 | 18,2 | 58 | 2900 | 159 | EM/230V | Ja | 160 ° | 83 | 3000 | 60000 | A++ | 28x1500 | 82 952 26 |
| 1500mm HO 18.2W 840 T8 | 18,2 | 58 | 3100 | 170 | EM/230V | Ja | 160 ° | 83 | 4000 | 60000 | A++ | 28x1500 | 82 952 27 |
| 1500mm HO 18.2W 865 T8 | 18,2 | 58 | 3100 | 170 | EM/230V | Ja | 160 ° | 83 | 6500 | 60000 | A++ | 28x1500 | 82 952 28 |

MASTER LED-lysrör T8 HF



| Produktnamn | LED (W) | Ersätter (W) | Ljusflöde (lm) | Effektivitet (lm/W) | Driftdon | Roterbar sockel | Spridningsvinkel | Färgåtergivning (CRI) | Färgtemp. (K) | Livslängd (tim) | Energimärkning | Mått mm (bredd x längd) | E-nummer |
|---------------------------------------------|---------|--------------|----------------|---------------------|----------|-----------------|------------------|-----------------------|---------------|-----------------|----------------|-------------------------|-----------|
| MASTER LED-lysrör T8 Ultra output HF | | | | | | | | | | | | | |
| 1200mm UO 16W830 T8 | 16 | 36 | 2350 | 146 | HF | Ja | 160 ° | 83 | 3000 | 60000 | A+ | 28x1200 | 82 916 75 |
| 1200mm UO 16W840 T8 | 16 | 36 | 2500 | 156 | HF | Ja | 160 ° | 83 | 4000 | 60000 | A++ | 28x1200 | 82 916 76 |
| 1200mm UO 16W865 T8 | 16 | 36 | 2500 | 156 | HF | Ja | 160 ° | 83 | 6500 | 60000 | A++ | 28x1200 | 82 916 77 |
| 1500mm UO 24W830 T8 | 24 | 58 | 3500 | 145 | HF | Ja | 160 ° | 83 | 3000 | 60000 | A++ | 28x1500 | 82 916 78 |
| 1500mm UO 24W840 T8 | 24 | 58 | 3700 | 154 | HF | Ja | 160 ° | 83 | 4000 | 60000 | A++ | 28x1500 | 82 916 79 |
| 1500mm UO 24W865 T8 | 24 | 58 | 3700 | 154 | HF | Ja | 160 ° | 83 | 6500 | 60000 | A++ | 28x1500 | 82 916 80 |
| MASTER LED-lysrör T8 High output HF | | | | | | | | | | | | | |
| 600mm HO 8W840 T8 | 8 | 18 | 1050 | 131 | HF | Ja | 160 ° | 83 | 4000 | 60000 | A+ | 28x600 | 82 952 78 |
| 600mm HO 8W830 T8 | 8 | 18 | 1000 | 125 | HF | Ja | 160 ° | 83 | 3000 | 60000 | A+ | 28x600 | 82 952 77 |
| 600mm HO 8W865 T8 | 8 | 18 | 1050 | 131 | HF | Ja | 160 ° | 83 | 6500 | 60000 | A+ | 28x600 | 82 952 79 |
| 1200mm HO 14W830 T8 | 14 | 36 | 2000 | 142 | HF | Ja | 160 ° | 83 | 3000 | 60000 | A+ | 28x1200 | 82 913 69 |
| 1200mm HO 14W840 T8 | 14 | 36 | 2100 | 150 | HF | Ja | 160 ° | 83 | 4000 | 60000 | A++ | 28x1200 | 82 908 42 |
| 1200mm HO 14W865 T8 | 14 | 36 | 2100 | 150 | HF | Ja | 160 ° | 83 | 6500 | 60000 | A++ | 28x1200 | 82 908 43 |
| 1500mm HO 20W830 T8 | 20 | 58 | 2900 | 145 | HF | Ja | 160 ° | 83 | 3000 | 60000 | A+ | 28x1500 | 82 915 08 |
| 1500mm HO 20W840 T8 | 20 | 58 | 3100 | 155 | HF | Ja | 160 ° | 83 | 4000 | 60000 | A++ | 28x1500 | 82 905 44 |
| 1500mm HO 20W865 T8 | 20 | 58 | 3100 | 155 | HF | Ja | 160 ° | 83 | 6500 | 60000 | A++ | 28x1500 | 82 905 45 |

 Besök www.lighting.philips.se/support/produktsupport/nedladdningar för den senaste informationen om driftdonskompatibilitet/dimring för våra InstantFit LED-lysrör.

MASTER LED-lysrör T8 HF (FOOD)

Ljusspektrumet i våra LED-lysrör (FOOD) är särskilt utformade för att återge de djupa, röda färgerna i bland annat kött, fågel och frukt. Lysrören förstärker dessutom färgerna i bröd och andra livsmedelsprodukter för att få varorna att framstå som extra fräscha, vilket är viktig vid försäljningen. Materialet är gjort av polykarbonat, vilket ger bra värmestyrning och

ljuseffekten är stabil på temperaturer mellan -20 och +35 °C.

- EM-kompatibilitet: använd befintlig armatur
- Lång livslängd på 50 000 timmar.
- Färgtemperatur på 3 300 kelvin som säkerställer att livsmedel ser fräscha ut i butiken

MASTER LED-lysrör T8 (FOOD)



G13



EM

| Produktnamn | LED (W) | Ersätter (W) | Ljusflöde (lm) | Effektivitet (lm/W) | Driftdon | Roterbar socket | Spridningsvinkel | Färgåtergivning (CRI) | Färgtemp. (K) | Livslängd (tim) | Energimärkning | Mått mm (bredd x längd) | E-nummer |
|-------------------------------------------------|---------|--------------|----------------|---------------------|----------|-----------------|------------------|-----------------------|---------------|-----------------|----------------|-------------------------|-----------|
| MASTER LEDtube HF 1200mm 14W 833 T8 FOOD | | | | | | | | | | | | | |
| 1200mm 14W 833 T8 FOOD | 14 | 36 | 1000 | 71 | HF | Ja | 160 ° | 83 | 3300 | 50000 | A+ | 28x1200 | 82 958 11 |



MASTER Value LED-lysrör T8

Master Value LED-lysrör är perfekt för att ersätta T8-lysrör som använder EM-driftdon eller för installation direkt på nätspanningen. Produkten ger en jämn ljuseffekt som passar bra i allmänbelysning, och den omedelbara energieffektiviteten gör lysröret till ett miljövänligt val. Master Value LED-lysrör Universal T8 har ett universaldon och fungerar med EM- och HF-don eller direkt på nätspanningen.



G13

Master Value LED-lysrör T8



| Produktnamn | LED (W) | Ersätter (W) | Ljusflöde (lm) | Effektivitet (lm/W) | Driftdon | Roterbar sockel | Spridningsvinkel | Färgåtgivning (CRI) | Färgtemp. (K) | Livslängd (tim) | Energimärkning | Mått mm (bredd x längd) | E-nummer |
|------------------------------------------------------------|---------|--------------|----------------|---------------------|-----------|-----------------|------------------|---------------------|---------------|-----------------|----------------|-------------------------|-----------|
| 1 MASTER Value LED-lysrör T8 High output | | | | | | | | | | | | | |
| 600mm HO 8W 830 T8 | 8 | 18 | 1000 | 125 | EM/230V | Ja | 240 ° | 83 | 3000 | 50000 | A++ | 28x600 | 82 947 59 |
| 600mm HO 8W 840 T8 | 8 | 18 | 1050 | 131 | EM/230V | Ja | 240 ° | 83 | 4000 | 50000 | A++ | 28x600 | 82 947 60 |
| 600mm HO 8W 865 T8 | 8 | 18 | 1050 | 131 | EM/230V | Ja | 240 ° | 83 | 6500 | 50000 | A++ | 28x600 | 82 947 61 |
| 1200mm HO 14W 830 T8 | 14 | 36 | 2000 | 142 | EM/230V | Ja | 240 ° | 83 | 3000 | 50000 | A++ | 28x1200 | 82 947 62 |
| 1200mm HO 14W 840 T8 | 14 | 36 | 2100 | 150 | EM/230V | Ja | 240 ° | 83 | 4000 | 50000 | A++ | 28x1200 | 82 947 63 |
| 1200mm HO 14W 865 T8 | 14 | 36 | 2100 | 150 | EM/230V | Ja | 240 ° | 83 | 6500 | 50000 | A++ | 28x1200 | 82 947 64 |
| 1500mm HO 20.5W 830 T8 | 20,5 | 58 | 2900 | 141 | EM/230V | Ja | 240 ° | 83 | 3000 | 50000 | A++ | 28x1500 | 82 947 65 |
| 1500mm HO 20.5W 840 T8 | 20,5 | 58 | 3100 | 151 | EM/230V | Ja | 240 ° | 83 | 4000 | 50000 | A++ | 28x1500 | 82 947 66 |
| 1500mm HO 20.5W 865 T8 | 20,5 | 58 | 3100 | 151 | EM/230V | Ja | 240 ° | 83 | 6500 | 50000 | A++ | 28x1500 | 82 947 67 |
| 1 MASTER Value LED-lysrör T8 Ultra output | | | | | | | | | | | | | |
| 1200mm UO 16W 830 T8 | 16 | 36 | 2300 | 143 | EM/230V | Ja | 240 ° | 83 | 3000 | 50000 | A++ | 28x1200 | 82 947 68 |
| 1200mm UO 16W 840 T8 | 16 | 36 | 2500 | 156 | EM/230V | Ja | 240 ° | 83 | 4000 | 50000 | A++ | 28x1200 | 82 947 69 |
| 1200mm UO 16W 865 T8 | 16 | 36 | 2500 | 156 | EM/230V | Ja | 240 ° | 83 | 6500 | 50000 | A++ | 28x1200 | 82 947 70 |
| 1500mm UO 24W 830 T8 | 24 | 58 | 3400 | 141 | EM/230V | Ja | 240 ° | 83 | 3000 | 50000 | A++ | 28x1500 | 82 947 71 |
| 1500mm UO 24W 840 T8 | 24 | 58 | 3700 | 154 | EM/230V | Ja | 240 ° | 83 | 4000 | 50000 | A++ | 28x1500 | 82 947 72 |
| 1500mm UO 24W 865 T8 | 24 | 58 | 3700 | 154 | EM/230V | Ja | 240 ° | 83 | 6500 | 50000 | A++ | 28x1500 | 82 947 73 |
| 2 MASTER Value LED-lysrör T8 Ultra output Universal | | | | | | | | | | | | | |
| 1200mm UO 16W 830 T8 | 16 | 36 | 2300 | 143 | Universal | Ja | 240 ° | 83 | 3000 | 50000 | A++ | 28x1200 | 82 952 87 |
| 1500mm UO 24W 830 T8 | 24 | 58 | 3400 | 141 | Universal | Ja | 240 ° | 83 | 3000 | 50000 | A++ | 28x1500 | 82 952 89 |
| 1200mm UO 16W 840 T8 | 16 | 36 | 2500 | 156 | Universal | Ja | 240 ° | 83 | 4000 | 50000 | A++ | 28x1200 | 82 952 88 |
| 1200mm UO 16W 865 T8 | 16 | 36 | 2500 | 156 | Universal | Ja | 240 ° | 83 | 6500 | 50000 | A++ | 28x1200 | 82 960 80 |
| 1500mm UO 24W 840 T8 | 24 | 58 | 3700 | 154 | Universal | Ja | 240 ° | 83 | 4000 | 50000 | A++ | 28x1500 | 82 952 90 |
| 1500mm UO 24W 865 T8 | 24 | 58 | 3700 | 154 | Universal | Ja | 240 ° | 83 | 6500 | 50000 | A++ | 28x1500 | 82 960 81 |

CorePro LED-lysrör T8

Få mer för pengarna med CorePro LED-lysrör. CorePro LED-lysrör är en perfekt direktersättare för 600 mm, 1 200 mm och 1 500 mm lysrör. De är gjorda av glas och ger en spridningsvinkel på 240 grader, vilket gör lysröret lämplig för många olika användningsområden. CorePro LED-lysrör har låg energiförbrukning och hög effektivitet vilket ger dig direkta besparingar.



G13

CorePro LED-lysrör T8



| Produktnamn | LED (W) | Ersätter (W) | Ljusflöde (lm) | Effektivitet (lm/W) | Driftdon | Roterbar sockel | Spridningsvinkel | Färgåtergivning (CRI) | Färgtemp. (K) | Livslängd (tim) | Energmärkning | Mått mm (bredd x längd) | E-nummer |
|------------------------------------------------------|---------|--------------|----------------|---------------------|-----------|-----------------|------------------|-----------------------|---------------|-----------------|---------------|-------------------------|-----------|
| 1 CorePro LED-lysrör T8 High output Universal | | | | | | | | | | | | | |
| 600mm HO 8W 830 T8 | 8 | 18 | 850 | 106 | Universal | Nej | 240 ° | 83 | 3000 | 30000 | A+ | 28x600 | 82 956 33 |
| 600mm HO 8W 840 T8 | 8 | 18 | 900 | 112 | Universal | Nej | 240 ° | 83 | 4000 | 30000 | A+ | 28x600 | 82 956 34 |
| 600mm HO 8W 865 T8 | 8 | 18 | 900 | 112 | Universal | Nej | 240 ° | 83 | 6500 | 30000 | A+ | 28x600 | 82 956 35 |
| 1200mm HO 18W 830 T8 | 18 | 36 | 1850 | 102 | Universal | Nej | 240 ° | 80 | 3000 | 30000 | A+ | 28x1200 | 82 937 47 |
| 1200mm HO 18W 840 T8 | 18 | 36 | 2000 | 111 | Universal | Nej | 240 ° | 80 | 4000 | 30000 | A+ | 28x1200 | 82 937 48 |
| 1200mm HO 18W 865 T8 | 18 | 36 | 2000 | 111 | Universal | Nej | 240 ° | 80 | 6500 | 30000 | A+ | 28x1200 | 82 937 49 |
| 1500mm HO 23W 830 T8 | 23 | 58 | 2500 | 108 | Universal | Nej | 240 ° | 80 | 3000 | 30000 | A+ | 28x1500 | 82 937 50 |
| 1500mm HO 23W 840 T8 | 23 | 58 | 2700 | 117 | Universal | Nej | 240 ° | 80 | 4000 | 30000 | A+ | 28x1500 | 82 937 51 |
| 1500mm HO 23W 865 T8 | 23 | 58 | 2700 | 117 | Universal | Nej | 240 ° | 80 | 6500 | 30000 | A+ | 28x1500 | 82 937 52 |
| 2 CorePro LED-lysrör T8 | | | | | | | | | | | | | |
| 600mm 8W 840 | 8 | 18 | 800 | 100 | EM/230V | Nej | 240 ° | 80 | 4000 | 30000 | A+ | 28x600 | 82 927 94 |
| 600mm 8W 865 | 8 | 18 | 800 | 100 | EM/230V | Nej | 240 ° | 80 | 6500 | 30000 | A+ | 28x600 | 82 927 95 |
| 1200mm 14.5W 840 | 14,5 | 36 | 1600 | 110 | EM/230V | Nej | 240 ° | 80 | 4000 | 30000 | A+ | 28x1200 | 82 927 96 |
| 1200mm 14.5W 865 | 14,5 | 36 | 1600 | 110 | EM/230V | Nej | 240 ° | 80 | 6500 | 30000 | A+ | 28x1200 | 82 927 97 |
| 1500mm 20W 840 | 20 | 58 | 2200 | 110 | EM/230V | Nej | 240 ° | 80 | 4000 | 30000 | A+ | 28x1500 | 82 927 98 |
| 1500mm 20W 865 | 20 | 58 | 2200 | 110 | EM/230V | Nej | 240 ° | 80 | 6500 | 30000 | A+ | 28x1500 | 82 927 99 |



LED-startar

| Produktnamn | E-nummer | Mått (mm) |
|------------------|-----------|-------------|
| EMP Starter Gen2 | 83 491 46 | 34,5 x 21,5 |

MASTER LED-lysrör T5

Philips MASTER LED-lysrör T5 kombinerar LED-teknik med traditionella lysrör. Philips MASTER LED-lysrör T5 gör det enkelt för dig att uppgradera till LED i befintliga installationer eftersom att lysröret fungerar direkt på nätspänningen. Philips MASTER LED-lysrör T5 är en optimal belysningslösning för användningsområden som är i behov av att spara mer energi, exempelvis i kontor, skolor eller inom detaljhandeln.

MASTER LED-lysrör T5



G5



| Produktnamn | LED (W) | Ersätter (W) | Ljusflöde (lm) | Effektivitet (lm/W) | Driftdon | Roterbar sockel | Spridningsvinkel | Färgåtergivning (CRI) | Färgtemp. (K) | Livsängd (tim) | Energimärkning | Mått mm (bredd x längd) | E-nummer |
|-----------------------------------------------|---------|--------------|----------------|---------------------|----------|-----------------|------------------|-----------------------|---------------|----------------|----------------|-------------------------|-----------|
| 1 MASTER LED-lysrör T5 High Efficiency | | | | | | | | | | | | | |
| 600mm HE 8W 830 T5 | 8 | 14 | 1000 | 125 | 230V | Nej | 200° | 80 | 3000 | 50000 | A++ | 19x600 | 82 956 36 |
| 600mm HE 8W 840 T5 | 8 | 14 | 1050 | 131 | 230V | Nej | 200° | 80 | 4000 | 50000 | A++ | 19x600 | 82 956 37 |
| 600mm HE 8W 865 T5 | 8 | 14 | 1050 | 131 | 230V | Nej | 200° | 80 | 6500 | 50000 | A++ | 19x600 | 82 956 38 |
| 1200mm HE 16.5W 830 T5 | 16,5 | 28 | 2300 | 139 | 230V | Nej | 200° | 80 | 3000 | 50000 | A++ | 19x1200 | 82 956 39 |
| 1200mm HE 16.5W 840 T5 | 16,5 | 28 | 2500 | 151 | 230V | Nej | 200° | 80 | 4000 | 50000 | A++ | 19x1200 | 82 956 40 |
| 1200mm HE 16.5W 865 T5 | 16,5 | 28 | 2500 | 151 | 230V | Nej | 200° | 80 | 6500 | 50000 | A++ | 19x1200 | 82 956 41 |
| 1500mm HE 20W 830 T5 | 20 | 35 | 2800 | 140 | 230V | Nej | 200° | 80 | 3000 | 50000 | A++ | 19x1500 | 82 956 42 |
| 1500mm HE 20W 840 T5 | 20 | 35 | 3000 | 150 | 230V | Nej | 200° | 80 | 4000 | 50000 | A++ | 19x1500 | 82 956 43 |
| 1500mm HE 20W 865 T5 | 20 | 35 | 3000 | 150 | 230V | Nej | 200° | 80 | 6500 | 50000 | A++ | 19x1500 | 82 956 44 |
| 2 MASTER LED-lysrör T5 Ultra Output | | | | | | | | | | | | | |
| 1500mm UO 36W 830 T5 | 36 | 80 | 5200 | 144 | 230V | Nej | 200° | 80 | 3000 | 50000 | A++ | 19x1500 | 82 958 08 |
| 1500mm UO 36W 840 T5 | 36 | 80 | 5600 | 156 | 230V | Nej | 200° | 80 | 4000 | 50000 | A++ | 19x1500 | 82 958 09 |
| 1500mm UO 36W 865 T5 | 36 | 80 | 5600 | 156 | 230V | Nej | 200° | 80 | 6500 | 50000 | A++ | 19x1500 | 82 958 10 |
| 3 MASTER LED-lysrör T5 High Output | | | | | | | | | | | | | |
| 1200mm HO 26W 830 T5 | 26 | 54 | 3600 | 138 | 230V | Nej | 200° | 80 | 3000 | 50000 | A++ | 16,9x1200 | 82 937 41 |
| 1200mm HO 26W 840 T5 | 26 | 54 | 3900 | 150 | 230V | Nej | 200° | 80 | 4000 | 50000 | A++ | 16,9x1200 | 82 937 42 |
| 1200mm HO 26W 865 T5 | 26 | 54 | 3900 | 150 | 230V | Nej | 200° | 80 | 6500 | 50000 | A++ | 16,9x1200 | 82 937 43 |
| 1500mm HO 26W 830 T5 | 26 | 49 | 3600 | 138 | 230V | Nej | 200° | 80 | 3000 | 50000 | A++ | 16,9x1500 | 82 937 44 |
| 1500mm HO 26W 840 T5 | 26 | 49 | 3900 | 150 | 230V | Nej | 200° | 80 | 4000 | 50000 | A++ | 16,9x1500 | 82 937 45 |
| 1500mm HO 26W 865 T5 | 26 | 49 | 3900 | 150 | 230V | Nej | 200° | 80 | 6500 | 50000 | A++ | 16,9x1500 | 82 937 46 |

Besök www.lighting.philips.se/support/produktsupport/nedladdningar för den senaste informationen om driftdonskompatibilitet/dimring för våra InstantFit LED-lysrör.

MASTER LED-lysrör T5 Office enabled HF

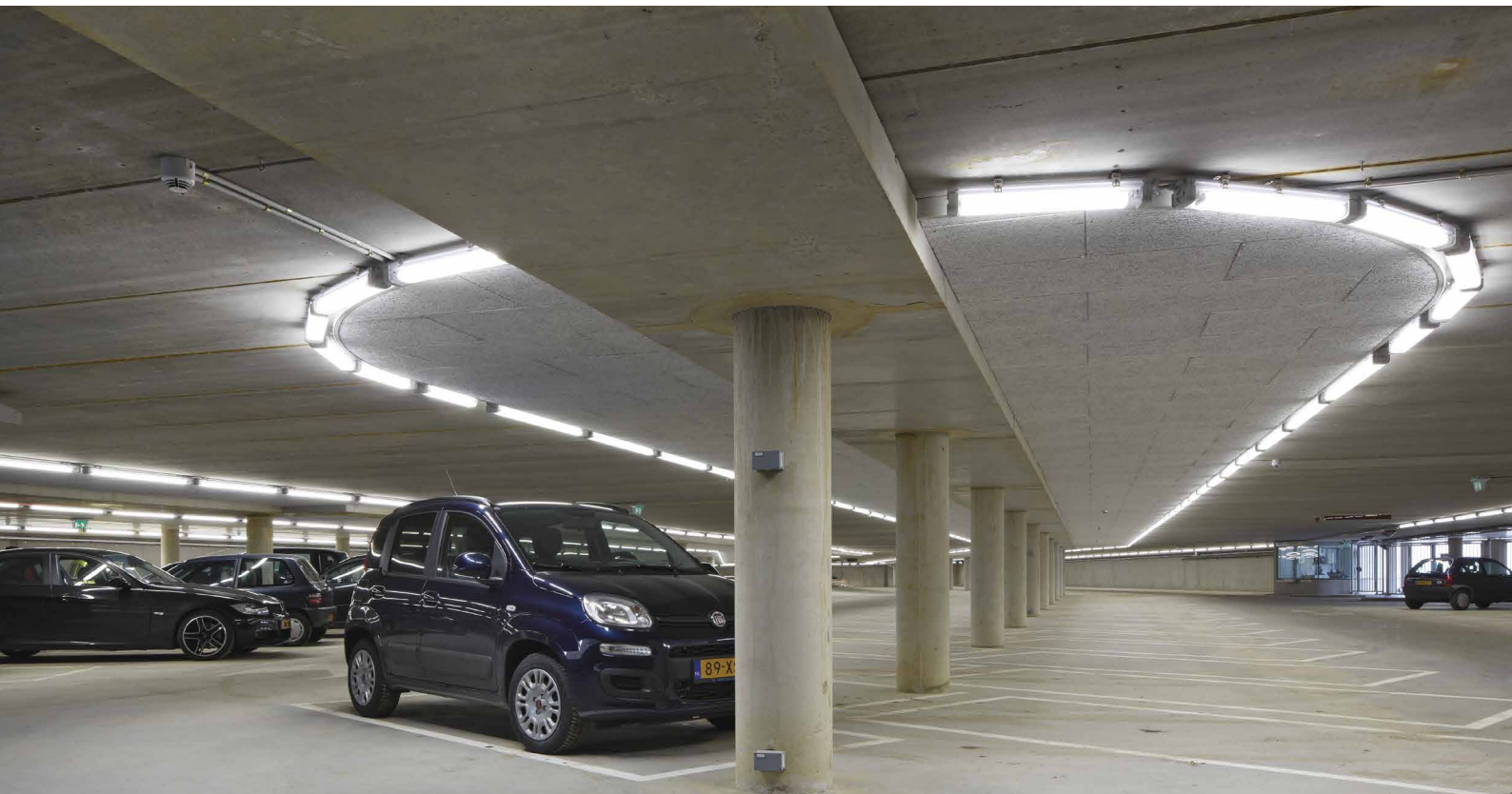
Integrerar en LED-ljuskälla i den traditionella lysrördesignen. Den unika designen ger ett enhetligt visuellt intryck som är näst intill identiskt med de klassiska lysrören. MASTER LED-lysrör InstantFit HF T5 är den idealiska lösningen för kunder som ställer höga krav på sin belysning och vill maximera värdet över livslängden. Full energibesparing och längre livslängd gör att du snabbare tjänar in på din investering. LED-lysröret har en kontorskompatibel funktion vilket innebär att produkten är särskilt utformad för kontor och butik (bättre enhetlig ljusfördelning och mindre bländning tack vare ny design, dimbar, Smart/Multi-Watt-don kompatibel). InstantFit lösningen innebär att lysröret passa med alla elektroniska HF-don och gör alla installationsmetoder enkla och säkra. Perfekt för kontor, skolor och butiker.



MASTER LED-lysrör T5 Office enabled HF



| Produktnamn | LED (W) | Ersätter (W) | Ljusflöde (lm) | Effektivitet (lm/W) | Driftdon | Roterbar sockel | Spridningsvinkel | Färgåtergivning (CRI) | Färgtemp. (K) | Livslängd (tim) | Energimärkning | Mått mm (bredd x längd) | E-nummer |
|--------------------------------------------------------------|---------|--------------|----------------|---------------------|----------|-----------------|------------------|-----------------------|---------------|-----------------|----------------|-------------------------|-----------|
| MASTER LED-lysrör HF T5 Office enabled High output HF | | | | | | | | | | | | | |
| 1200mm HO 26W 830 T5 OE | 26 | 54 | 3700 | 142 | HF | Ja | 200 ° | 80 | 3000 | 60000 | A+ | 19x1200 | 82 955 79 |
| 1200mm HO 26W 840 T5 OE | 26 | 54 | 3900 | 150 | HF | Ja | 200 ° | 80 | 4000 | 60000 | A++ | 19x1200 | 82 955 80 |
| 1200mm HO 26W 865 T5 OE | 26 | 54 | 3900 | 150 | HF | Ja | 200 ° | 80 | 6500 | 60000 | A++ | 19x1200 | 82 955 81 |
| 1500mm HO 26W 830 T5 OE | 26 | 49 | 3700 | 142 | HF | Ja | 200 ° | 80 | 3000 | 60000 | A+ | 19x1500 | 82 955 82 |
| 1500mm HO 26W 840 T5 OE | 26 | 49 | 3900 | 150 | HF | Ja | 200 ° | 80 | 4000 | 60000 | A++ | 19x1500 | 82 955 83 |
| 1500mm HO 26W 865 T5 OE | 26 | 49 | 3900 | 150 | HF | Ja | 200 ° | 80 | 6500 | 60000 | A++ | 19x1500 | 82 955 84 |



MASTER LED-lysrör T5 HF

Integrerar en LED-ljuskälla i den traditionella lysrördesignen. Den unika designen ger ett enhetligt visuellt intryck som är näst intill identiskt med de klassiska lysrören. MASTER LED-lysrör InstantFit T5 är den idealiska lösningen för kunder som ställer höga krav på sin belysning och vill maximera värdet över livslängden. Full energibesparing och längre livslängd gör att du snabbare tjänar in på din investering. InstantFit lösningen innebär att lysröret passa med alla elektroniska HF-don och gör alla installations-metoder enkla och säkra. Perfekt för kontor, skolor och butiker.



G5

MASTER LED-lysrör T5 HF



| Produktnamn | LED (W) | Ersätter (W) | Ljusflöde (lm) | Effektivitet (lm/W) | Driftdon | Roterbar sockel | Spridningsvinkel | Färgåtergivning (CRI) | Färgtemp. (K) | Livslängd (tim) | Energimärkning | Mått mm (bredd x längd) | E-nummer |
|------------------------------------------------|---------|--------------|----------------|---------------------|----------|-----------------|------------------|-----------------------|---------------|-----------------|----------------|-------------------------|-----------|
| MASTER LED-lysrör T5 High Efficiency HF | | | | | | | | | | | | | |
| 600mm HE 8W 830 T5 | 8 | 14 | 1000 | 125 | HF | Nej | 200 ° | 83 | 3000 | 50000 | A+ | 18,8x600 | 82 932 45 |
| 600mm HE 8W 840 T5 | 8 | 14 | 1050 | 131 | HF | Nej | 200 ° | 83 | 4000 | 50000 | A+ | 18,8x600 | 82 932 46 |
| 600mm HE 8W 865 T5 | 8 | 14 | 1050 | 131 | HF | Nej | 200 ° | 83 | 6500 | 50000 | A+ | 18,8x600 | 82 932 47 |
| 1200mm HE 16.5W 830 T5 | 16,5 | 28 | 2300 | 139 | HF | Nej | 200 ° | 83 | 3000 | 50000 | A+ | 18,8x1200 | 82 932 48 |
| 1200mm HE 16.5W 840 T5 | 16,5 | 28 | 2500 | 151 | HF | Nej | 200 ° | 83 | 4000 | 50000 | A++ | 18,8x1200 | 82 932 49 |
| 1200mm HE 16.5W 865 T5 | 16,5 | 28 | 2500 | 151 | HF | Nej | 200 ° | 83 | 6500 | 50000 | A++ | 18,8x1200 | 82 932 50 |
| 1500mm HE 20W 830 T5 | 20 | 35 | 2800 | 140 | HF | Nej | 200 ° | 83 | 3000 | 50000 | A+ | 18,8x1500 | 82 932 51 |
| 1500mm HE 20W 840 T5 | 20 | 35 | 3000 | 150 | HF | Nej | 200 ° | 83 | 4000 | 50000 | A++ | 18,8x1500 | 82 932 52 |
| 1500mm HE 20W 865 T5 | 20 | 35 | 3000 | 150 | HF | Nej | 200 ° | 83 | 6500 | 50000 | A++ | 18,8x1500 | 82 932 53 |
| MASTER LED-lysrör T5 Ultra output HF | | | | | | | | | | | | | |
| 1500mm UO 36W 830 T5 | 36 | 80 | 5200 | 144 | HF | Nej | 160 ° | 83 | 3000 | 50000 | A++ | 21x1500 | 82 927 84 |
| 1500mm UO 36W 840 T5 | 36 | 80 | 5600 | 155 | HF | Nej | 160 ° | 83 | 4000 | 50000 | A++ | 21x1500 | 82 927 85 |
| 1500mm UO 36W 865 T5 | 36 | 80 | 5600 | 155 | HF | Nej | 160 ° | 83 | 6500 | 50000 | A++ | 21x1500 | 82 927 86 |



Reisplezier



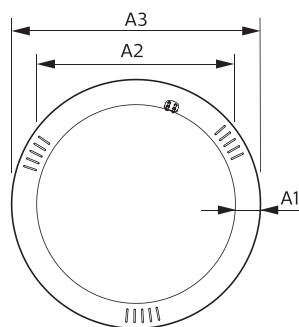
CorePro LED Circular

CorePro LED-lysrör Circular integrerar en LED-ljuskälla i de konventionella lysrörskonstruktionerna. Produkten är särskilt utformad för att ersätta cirkelformade lysrör med G10q-sockel. Den ger betydande energibesparingar och har en lång livslängd samtidigt som den efterliknar traditionella cirkulära lysrör.

CorePro LED Circular



| Produktnamn | LED (W) | Ersätter (W) | Ljusflöde (lm) | Ljustbytte (lm/W) | Drift (volt) | Roterbar sockel | Spridningsvinkel | CRI | Färgtemp. (K) | Livslängd (tim) | Energmärkning | Mått (mm) – se figur | E-nummer |
|--------------------------------------|---------|--------------|----------------|-------------------|--------------|-----------------|------------------|-----|---------------|-----------------|---------------|----------------------|-----------|
| MASTER LED-lysrör High Output | | | | | | | | | | | | | |
| 20W 840 G10q | 20 | 100 | 2100 | 105 | EM | Nej | 120 ° | 80 | 4000 | 30000 | A+ | 298 (se figur) | 82 951 62 |
| 20W 865 G10q | 20 | 100 | 2100 | 105 | EM | Nej | 120 ° | 80 | 6500 | 30000 | A+ | 298 (se figur) | 82 951 63 |



| A1 | A2 | A3 |
|-------|--------|--------|
| 30 mm | 328 mm | 298 mm |

LED-kompaktlysror

CorePro LED PL-C

Sänk dina kostnader med den energieffektiva CorePro LED PL-C. Armaturer som downlights i allmänna utrymmen brukar vara en stor del av elräkningen för många byggnader. CorePro LED PL-C är en underhållsfri LED-ljuskälla för ersättning av konventionella kompaktlysror. CorePro LED PL-C är upp till 60% mer energieffektiv och har en livslängd på 30 000 timmar. CorePro LED PL-C kommer dessutom i obrytbar plast för en säker installation.

CorePro LED PL-C



| Produktnamn | LED (W) | Ersätter (W) | Ljusflöde (lm) | Effektivitet (lm/W) | Driftdon | Roterbar sockel | Spridningsvinkel | Färgåtergivning (CRI) | Färgtemp. (K) | Livslängd (tim) | Energimärkning | Mått mm (bredd x längd) | E-nummer |
|-----------------------------|---------|--------------|----------------|---------------------|----------|-----------------|------------------|-----------------------|---------------|-----------------|----------------|-------------------------|-----------|
| CorePro LED PL-C | | | | | | | | | | | | | |
| 1 4.5W 830 2P G24d-1 | 4,5 | 13 | 475 | 105 | EM | Ja | 120 ° | 83 | 3000 | 30000 | A++ | 28,4x137,6 | 82 928 03 |
| 4.5W 840 2P G24d-1 | 4,5 | 13 | 500 | 111 | EM | Ja | 120 ° | 83 | 4000 | 30000 | A++ | 28,4x137,6 | 82 928 00 |
| 2 6.5W 830 2P G24d-2 | 6,5 | 18 | 650 | 92,31 | EM | Ja | 120 ° | 83 | 3000 | 30000 | A+ | 28,4x147,6 | 82 916 66 |
| 6.5W 840 2P G24d-2 | 6,5 | 18 | 700 | 92,31 | EM | Ja | 120 ° | 83 | 4000 | 30000 | A+ | 28,4x147,6 | 82 916 68 |
| 3 8.5W 830 2P G24d-3 | 8,5 | 26 | 950 | 105,88 | EM | Ja | 120 ° | 83 | 3000 | 30000 | A+ | 28,4x170,6 | 82 916 70 |
| 8.5W 840 2P G24d-3 | 8,5 | 26 | 1000 | 105 | EM | Ja | 120 ° | 83 | 4000 | 30000 | A+ | 33,4x170,6 | 82 928 70 |
| 4 4.5W 830 4P G24q-1 | 4,5 | 13 | 475 | 105,56 | HF | Ja | 120 ° | 83 | 3000 | 30000 | A+ | 28,4x130,6 | 82 928 01 |
| 4.5W 840 4P G24q-1 | 4,5 | 13 | 500 | 111,11 | HF | Ja | 120 ° | 83 | 4000 | 30000 | A+ | 28,4x130,6 | 82 928 02 |
| 5 6.5W 830 4P G24q-2 | 6,5 | 18 | 650 | 92,31 | HF | Ja | 120 ° | 83 | 3000 | 30000 | A+ | 28,4x140,6 | 82 916 67 |
| 6.5W 840 4P G24q-2 | 6,5 | 18 | 700 | 92,31 | HF | Ja | 120 ° | 83 | 4000 | 30000 | A+ | 28,4x140,6 | 82 916 69 |
| 6 9W 830 4P G24q-3 | 9 | 26 | 950 | 100 | HF | Ja | 120 ° | 83 | 3000 | 30000 | A+ | 28,4x163,6 | 82 916 72 |
| 9W 840 4P G24q-3 | 9 | 26 | 1000 | 100 | HF | Ja | 120 ° | 83 | 4000 | 30000 | A+ | 28,4x163,6 | 82 916 74 |

 Besök www.lighting.philips.se/support/produktsupport/nedladdningar för den senaste informationen om driftdonskompatibilitet för våra LED PL-C 4P.





CorePro LED PL-L

Den nya generationens energisnåla LED PL-L-lysrörsbelysning. Philips CorePro LED PL-L är den perfekta lösningen för uppgradering av downlights och armaturer i allmänmiljöer. Den integrerar en LED-ljuskälla i traditionell lysrördesign för att generera stora energibesparingar under hela livslängden som är två till tre gånger längre än den normala livslängden för traditionella PL-L-ljuskällor. CorePro LED PL-L är ett enkelt sätt att uppgradera till LED utan att behöva byta ut armaturen.

CorePro LED PL-L



| Produktnamn | LED (W) | Ersätter (W) | Ljusflöde (lm) | Effektivitet (lm/W) | Driftdon | Roterbar sockel | Spridningsvinkel | Färgåtergivning (CRI) | Färgtemp. (K) | Livslängd (tim) | Energimärkning | Mått mm (bredd x längd) | E-nummer |
|-------------------------|---------|--------------|----------------|---------------------|----------|-----------------|------------------|-----------------------|---------------|-----------------|----------------|-------------------------|-----------|
| CorePro LED PL-L | | | | | | | | | | | | | |
| 16.5W 830 4P 2G11 | 16,5 | 36 | 2000 | 121 | HF | Nej | 160 ° | 83 | 3000 | 30000 | A+ | 43,6x411,6 | 82 932 42 |
| 16.5W 840 4P 2G11 | 16,5 | 36 | 2100 | 127 | HF | Nej | 160 ° | 83 | 4000 | 30000 | A+ | 43,6x411,6 | 82 932 43 |
| 16.5W 865 4P 2G11 | 16,5 | 36 | 2100 | 127 | HF | Nej | 160 ° | 83 | 6500 | 30000 | A+ | 43,6x411,6 | 82 932 44 |
| 24W 830 4P 2G11 | 24 | 55 | 3200 | 133 | HF | Nej | 160 ° | 83 | 3000 | 30000 | A+ | 37,6x535,1 | 82 944 49 |
| 24W 840 4P 2G11 | 24 | 55 | 3400 | 141 | HF | Nej | 160 ° | 83 | 4000 | 30000 | A+ | 37,6x535,1 | 82 944 50 |
| 24W 865 4P 2G11 | 24 | 55 | 3400 | 141 | HF | Nej | 160 ° | 83 | 6500 | 30000 | A+ | 37,6x535,1 | 82 944 51 |

CorePro LED PL-S

Philips CorePro LED PL-S integrerar en LED-ljuskälla i konventionella armaturer. Produkten är perfekt för uppgradering av lampor i allmänbelysning - den uppfyller grundläggande belysningskrav, sparar mycket energi och är miljövänlig.

CorePro LED PL-S



| Produktnamn | LED (W) | Ersätter (W) | Ljusflöde (lm) | Ljusutbyte (lm/W) | Drift (EM/HF) | Roterbar sockel | Spridningsvinkel | CRI | Färgtemp. (K) | Livslängd (tim) | Energimärkning | Mått mm (bredd x längd) | E-nummer |
|-------------------------|---------|--------------|----------------|-------------------|---------------|-----------------|------------------|-----|---------------|-----------------|----------------|-------------------------|-----------|
| CorePro LED PL-S | | | | | | | | | | | | | |
| 5W 830 2P G23 | 5 | 11 | 520 | 104 | EM | Nej | 120 ° | 82 | 3000 | 30000 | A+ | 31.1x166 | 82 944 52 |
| 5W 840 2P G23 | 5 | 11 | 550 | 110 | EM | Nej | 120 ° | 82 | 4000 | 30000 | A+ | 31.1x166 | 82 944 53 |

LED-spots

MASTER LED-spots ExpertColor GU10

Njut av klart, energisnålt ljus som sparar både energi och pengar. Tack vare dess höga CRI-värden på 97 så skapas naturligare färger och en mysig och behaglig belysning. Med MASTER LED-spot 230 V får du högeffektiv spotbelysning med marknadens bästa kvalitet och lång livslängd. Master LED 230 V kommer i olika versioner för att passa både som effektbelysning och allmänbelysning.



MASTER LED-spots ExpertColor GU10



| Produktnamn | LED (W) | Ersätter (W) | Ljusflöde (lm) | Ljusutbyte (lm/W) | Ljusstyrka | Dimbar | Färgtemp. (K) | Färgåtergivning (CRI) | Spridningsvinkel | Livslängd (tim) | Energimärkning | Mått mm (bredd x längd) | E-nummer |
|------------------------------------------------------|---------|--------------|----------------|-------------------|------------|--------|---------------|-----------------------|------------------|-----------------|----------------|-------------------------|-----------|
| MASTER LED-spots ExpertColor GU10 / 220-240 V | | | | | | | | | | | | | |
| 3.9-35W GU10 927 25D | 3,9 | 35 | 265 | 67,95 | 700 | Ja | 2700 | 97 | 25 ° | 40000 | A+ | 50x54 | 82 927 52 |
| 3.9-35W GU10 930 25D | 3,9 | 35 | 280 | 71 | 750 | Ja | 3000 | 97 | 25 ° | 40000 | A+ | 50x54 | 82 927 54 |
| 3.9-35W GU10 940 25D | 3,9 | 35 | 300 | 76 | 800 | Ja | 4000 | 97 | 25 ° | 40000 | A+ | 50x54 | 82 927 56 |
| 3.9-35W GU10 927 36D | 3,9 | 35 | 265 | 67,95 | 540 | Ja | 2700 | 97 | 36 ° | 40000 | A+ | 50x54 | 82 927 53 |
| 3.9-35W GU10 930 36D | 3,9 | 35 | 280 | 71 | 560 | Ja | 3000 | 97 | 36 ° | 40000 | A+ | 50x54 | 82 927 55 |
| 3.9-35W GU10 940 36D | 3,9 | 35 | 300 | 76 | 600 | Ja | 4000 | 97 | 36 ° | 40000 | A+ | 50x54 | 82 927 57 |
| 5.5-50W GU10 927 25D | 5,5 | 50 | 355 | 64,55 | 1000 | Ja | 2700 | 97 | 25 ° | 40000 | A+ | 50x54 | 82 927 58 |
| 5.5-50W GU10 930 25D | 5,5 | 50 | 375 | 68 | 1000 | Ja | 3000 | 97 | 25 ° | 40000 | A+ | 50x54 | 82 927 60 |
| 5.5-50W GU10 940 25D | 5,5 | 50 | 400 | 72 | 1050 | Ja | 4000 | 97 | 25 ° | 40000 | A+ | 50x54 | 82 927 62 |
| 5.5-50W GU10 927 36D | 5,5 | 50 | 355 | 64,55 | 800 | Ja | 2700 | 97 | 36 ° | 40000 | A+ | 50x54 | 82 927 59 |
| 5.5-50W GU10 930 36D | 5,5 | 50 | 375 | 68 | 800 | Ja | 3000 | 97 | 36 ° | 40000 | A+ | 50x54 | 82 927 61 |
| 5.5-50W GU10 940 36D | 5,5 | 50 | 400 | 72 | 800 | Ja | 4000 | 97 | 36 ° | 40000 | A+ | 50x54 | 82 927 63 |

MASTER Value LED-spots GU10

Med sitt varma, halogenliknande accentljus är MASTER Value LED-spot idealisk för spotbelysning i bostäder och inom hotell- och restaurangbranschen. Den framhäver även skyltningsvaror i butiker. Denna LED-spot är i glas och har ett välbekanta utseende samt känsla i kombination med LED-teknik med hög prestanda. Ljusregleringsfunktionen gör det möjligt att skapa önskad atmosfär och den fungerar med en mängd olika dimringsenheter. i olika versioner för att passa både som effektbelysning och allmänbelysning.



Master Value LED-spots GU10



| Produktnamn | LED (W) | Ersätter (W) | Ljusflöde (lm) | Ljusutbyte (lm/W) | Ljusstyrka | Dimbar | Färgtemp. (K) | Färgåtergivning (CRI) | Spridningsvinkel | Livslängd (tim) | Energimärkning | Mått mm (bredd x längd) | E-nummer |
|--------------------------------------------------------|---------|--------------|----------------|-------------------|------------|--------|---------------|-----------------------|------------------|-----------------|----------------|-------------------------|-----------|
| Master Value LED-spots DimTone GU10 / 220-240 V | | | | | | | | | | | | | |
| 1 3.7-35W GU10 927 36D | 3,7 | 35 | 260 | 78,38 | 500 | Ja | 2200-2700 | 90 | 36 ° | 25000 | A+ | 50x54 | 82 927 64 |
| 4.9-50W GU10 927 36D | 4,9 | 50 | 355 | 80,61 | 650 | Ja | 2200-2700 | 90 | 36 ° | 25000 | A+ | 50x54 | 82 927 65 |
| Master Value LED-spots Dimbar GU10 / 220-240 V | | | | | | | | | | | | | |
| 3.7-35W GU10 927 36D | 3,7 | 35 | 260 | 78,38 | 500 | Ja | 2700 | 90 | 36 ° | 25000 | A+ | 50x54 | 82 927 66 |
| 3.7-35W GU10 930 36D | 3,7 | 35 | 270 | 81,08 | 500 | Ja | 3000 | 90 | 36 ° | 25000 | A+ | 50x54 | 82 927 68 |
| 3.7-35W GU10 940 36D | 3,7 | 35 | 285 | 85,14 | 500 | Ja | 4000 | 90 | 36 ° | 25000 | A++ | 50x54 | 82 927 70 |
| 3.7-35W GU10 927 60D | 3,7 | 35 | 260 | 78,38 | 330 | Ja | 2700 | 90 | 60 ° | 25000 | A+ | 50x54 | 82 927 67 |
| 3.7-35W GU10 930 60D | 3,7 | 35 | 270 | 81,08 | 340 | Ja | 3000 | 90 | 60 ° | 25000 | A+ | 50x54 | 82 927 69 |
| 3.7-35W GU10 940 60D | 3,7 | 35 | 285 | 85,14 | 350 | Ja | 4000 | 90 | 60 ° | 25000 | A++ | 50x54 | 82 927 71 |
| 4.9-50W GU10 927 36D | 4,9 | 50 | 355 | 80,61 | 650 | Ja | 2700 | 90 | 36 ° | 25000 | A+ | 50x54 | 82 927 72 |
| 4.9-50W GU10 930 36D | 4,9 | 50 | 365 | 82,65 | 650 | Ja | 3000 | 90 | 36 ° | 25000 | A+ | 50x54 | 82 927 74 |
| 4.9-50W GU10 940 36D | 4,9 | 50 | 380 | 85,71 | 700 | Ja | 4000 | 90 | 36 ° | 25000 | A+ | 50x54 | 82 927 76 |
| 4.9-50W GU10 927 60D | 4,9 | 50 | 355 | 80,61 | 400 | Ja | 2700 | 90 | 60 ° | 25000 | A+ | 50x54 | 82 927 73 |
| 4.9-50W GU10 930 60D | 4,9 | 50 | 365 | 82,65 | 400 | Ja | 3000 | 90 | 60 ° | 25000 | A+ | 50x54 | 82 927 75 |
| 4.9-50W GU10 940 60D | 4,9 | 50 | 380 | 85,71 | 400 | Ja | 4000 | 90 | 60 ° | 25000 | A+ | 50x54 | 82 927 77 |
| 2 5-50W GU10 827 36D 5CT | 5 | 50 | 345 | 69 | 650 | Ja | 2700 | 80 | 36 ° | 25000 | A+ | 50x54 | 82 952 48 |
| 5-50W GU10 830 36D 5CT | 5 | 50 | 345 | 69 | 650 | Ja | 3000 | 80 | 36 ° | 25000 | A+ | 50x54 | 82 952 56 |

CorePro LED-spot GU10

Varmt ljus som påminner om halogenlampor med CorePro LED-spots. CorePro LED-spots är ett enkelt sätt att byta till LED utan att behöva byta ut befintliga armaturer. De har en lång livslängd, har lägre energiförbrukning än traditionella halgonlampor och är gjorda av glas för att behålla känslan från den klassiska halogenlampan.



GU10

CorePro LED-spots GU10



| Produktnamn | LED (W) | Ersätter (W) | Ljusstöde (lm) | Effektivitet (lm/W) | Ljusstyrka | Dimbar | Färgtemp. (K) | Färgåtergivning (CRI) | Spridningsvinkel | Livslängd (tim) | Energimärkning | Mått mm (bredd x längd) | E-nummer |
|-----------------------------------------------------|---------|--------------|----------------|---------------------|------------|--------|---------------|-----------------------|------------------|-----------------|----------------|-------------------------|-----------|
| CorePro LED-spots Dimbar GU10 / 220-240 V | | | | | | | | | | | | | |
| 4-35W GU10 827 36D DIM | 4 | 35 | 250 | 62 | 500 | Ja | 2700 | 80 | 36 ° | 15000 | A+ | 50x54 | 82 919 34 |
| 4-35W GU10 830 36D DIM | 4 | 35 | 260 | 65 | 540 | Ja | 3000 | 80 | 36 ° | 15000 | A+ | 50x54 | 82 952 12 |
| 4-35W GU10 840 36D DIM | 4 | 35 | 270 | 67 | 540 | Ja | 4000 | 80 | 36 ° | 15000 | A+ | 50x54 | 82 931 73 |
| 5-50W GU10 827 36D DIM | 5 | 50 | 350 | 70 | 650 | Ja | 2700 | 80 | 36 ° | 15000 | A+ | 50x54 | 82 919 36 |
| 5-50W GU10 830 36D DIM | 5 | 50 | 365 | 73 | 710 | Ja | 3000 | 80 | 36 ° | 15000 | A+ | 50x54 | 82 919 37 |
| 5-50W GU10 840 36D DIM | 5 | 50 | 380 | 76 | 710 | Ja | 4000 | 80 | 36 ° | 15000 | A+ | 50x54 | 82 931 74 |
| CorePro LED-spots Ej Dimbar GU10 / 220-240 V | | | | | | | | | | | | | |
| 2.7-25W GU10 827 36D | 2,7 | 25 | 215 | 79 | 470 | Nej | 2700 | 80 | 36 ° | 15000 | A++ | 50x54 | 82 931 64 |
| 2.7-25W GU10 830 36D | 2,7 | 25 | 225 | 83 | 490 | Nej | 3000 | 80 | 36 ° | 15000 | A++ | 50x54 | 82 931 65 |
| 2.7-25W GU10 840 36D | 2,7 | 25 | 230 | 85 | 500 | Nej | 4000 | 80 | 36 ° | 15000 | A++ | 50x54 | 82 931 66 |
| 3.5-35W GU10 827 36D | 3,5 | 35 | 255 | 72 | 545 | Nej | 2700 | 80 | 36 ° | 15000 | A+ | 50x54 | 82 931 67 |
| 3.5-35W GU10 830 36D | 3,5 | 35 | 265 | 75 | 565 | Nej | 3000 | 80 | 36 ° | 15000 | A++ | 50x54 | 82 931 68 |
| 3.5-35W GU10 840 36D | 3,5 | 35 | 275 | 78 | 590 | Nej | 4000 | 80 | 36 ° | 15000 | A++ | 50x54 | 82 931 69 |
| 4.6-50W GU10 827 36D | 4,6 | 50 | 355 | 77 | 700 | Nej | 2700 | 80 | 36 ° | 15000 | A+ | 50x54 | 82 931 70 |
| 4.6-50W GU10 830 36D | 4,6 | 50 | 370 | 80 | 740 | Nej | 3000 | 80 | 36 ° | 15000 | A+ | 50x54 | 82 931 71 |
| 4.6-50W GU10 840 36D | 4,6 | 50 | 390 | 84 | 770 | Nej | 4000 | 80 | 36 ° | 15000 | A++ | 50x54 | 82 931 72 |

MASTER LED-spots ExpertColor MR16

Kvalitet och lång livslängd. MASTER LEDspot LV ExpertColor ger en varm och behaglig ljusmiljö för sjukhus, bostäder och restauranger. Den skapar en miljö med överlägsen belysning som har ett anpassat spektrum, högt CRI-värde och funktion för djup ljusreglering. Resultatet? En vacker belysning. Den innovativa designen passar nästan all inredning med sitt avskalade och snygga utseende. Dessutom kan du använda dig av hela ExpertColor-serien, som också innefattar lamporna LEDspot MV och LEDspot Par.



MASTER LED-spots ExpertColor MR16



| Produktnamn | LED (W) | Ersätter (W) | Ljusflöde (lm) | Effektivitet (lm/W) | Ljustycka | Dimbar | Färgtemp. (K) | Färgåtergivning (CRI) | Spridningsvinkel | Livslängd (tim) | Energimärkning | Mått mm (bredd x längd) | E-nummer |
|-------------------------------------------------------|---------|--------------|----------------|---------------------|-----------|--------|---------------|-----------------------|------------------|-----------------|----------------|-------------------------|-----------|
| MASTER LED-spots ExpertColor MR16 GU5.3 / 12 V | | | | | | | | | | | | | |
| 6.5-35W MR16 927 10D | 6,5 | 35 | 410 | 63 | 4600 | Ja | 2700 | 97 | 10 ° | 40000 | A | 50,5x46 | 82 931 75 |
| 6.5-35W MR16 930 10D | 6,5 | 35 | 430 | 66,15 | 5000 | Ja | 3000 | 97 | 10 ° | 40000 | A | 50,5x46 | 82 931 76 |
| 6.5-35W MR16 940 10D | 6,5 | 35 | 440 | 67,69 | 5000 | Ja | 4000 | 97 | 10 ° | 40000 | A+ | 50,5x46 | 82 931 77 |
| 6.5-35W MR16 927 24D | 6,5 | 35 | 420 | 64,62 | 2200 | Ja | 2700 | 97 | 24 ° | 40000 | A | 50,5x46 | 82 931 78 |
| 6.5-35W MR16 930 24D | 6,5 | 35 | 440 | 67,69 | 2350 | Ja | 3000 | 97 | 24 ° | 40000 | A+ | 50,5x46 | 82 931 79 |
| 6.5-35W MR16 940 24D | 6,5 | 35 | 460 | 70,77 | 2350 | Ja | 4000 | 97 | 24 ° | 40000 | A+ | 50,5x46 | 82 931 80 |
| 6.5-35W MR16 927 36D | 6,5 | 35 | 420 | 64,62 | 1300 | Ja | 2700 | 97 | 36 ° | 40000 | A | 50,5x46 | 82 931 81 |
| 6.5-35W MR16 930 36D | 6,5 | 35 | 440 | 67,69 | 1400 | Ja | 3000 | 97 | 36 ° | 40000 | A+ | 50,5x46 | 82 931 82 |
| 6.5-35W MR16 940 36D | 6,5 | 35 | 460 | 70,77 | 1400 | Ja | 4000 | 97 | 36 ° | 40000 | A+ | 50,5x46 | 82 931 83 |
| 6.5-35W MR16 927 60D | 6,5 | 35 | 400 | 61,54 | 410 | Ja | 2700 | 97 | 60 ° | 40000 | A | 50,5x46 | 82 931 84 |
| 6.5-35W MR16 930 60D | 6,5 | 35 | 440 | 67,69 | 440 | Ja | 3000 | 97 | 60 ° | 40000 | A+ | 50,5x46 | 82 931 85 |
| 6.5-35W MR16 940 60D | 6,5 | 35 | 440 | 67,69 | 440 | Ja | 4000 | 97 | 60 ° | 40000 | A+ | 50,5x46 | 82 931 86 |
| 7.5-43W MR16 927 24D | 7,5 | 43 | 485 | 64,67 | 2400 | Ja | 2700 | 92 | 24 ° | 40000 | A | 50,5x46 | 82 944 55 |
| 7.5-43W MR16 930 24D | 7,5 | 43 | 500 | 66,67 | 2600 | Ja | 3000 | 92 | 24 ° | 40000 | A | 50,5x46 | 82 944 56 |
| 7.5-43W MR16 940 24D | 7,5 | 43 | 520 | 69,33 | 2800 | Ja | 4000 | 92 | 24 ° | 40000 | A | 50,5x46 | 82 944 57 |
| 7.5-43W MR16 927 36D | 7,5 | 43 | 485 | 64,67 | 1400 | Ja | 2700 | 92 | 36 ° | 40000 | A | 50,5x46 | 82 944 73 |
| 7.5-43W MR16 930 36D | 7,5 | 43 | 500 | 66,67 | 1550 | Ja | 3000 | 92 | 36 ° | 40000 | A | 50,5x46 | 82 944 74 |
| 7.5-43W MR16 940 36D | 7,5 | 43 | 520 | 69,33 | 1650 | Ja | 4000 | 92 | 36 ° | 40000 | A | 50,5x46 | 82 944 58 |



Besök www.lighting.philips.se/support/produktsupport/hedladdningar för den senaste informationen om dimring av MASTER LED-ljuskällor och transformatorkompatibilitet.

MASTER Value LED-spots MR16

Perfekt ersättare med bra kvalitet. Philips MASTER VALUE MR16 är en lågspänningsserie (12 V AC) som ersätter MR16-halogenlampor. Lamporna har Philips patenterade lösning som garanterar bredast möjliga kompatibilitet med elektroniska 12 V halogentransformatorer av standardtyp. De har också intensitet i strålen som motsvarar Philips MR16-halogenlampor med 50 W. Formfaktorn för Philips MASTER Value LED MR16 säkerställer en hundra procentig form på baksidan av lampan (exakt form med halogenlampor.)



Master Value LED-spots MR16



| Produktnamn | LED (W) | Ersätter (W) | Ljusflöde (lm) | Effektivitet (lm/W) | Ljusstyrka | Dimbar | Färgtemp. (K) | Färgåtergivning (CRI) | Spridningsvinkel | Livslängd (tim) | Energimärkning | Mått mm (bredd x längd) | E-nummer |
|-------------------------------------------------------------|---------|--------------|----------------|---------------------|------------|--------|---------------|-----------------------|------------------|-----------------|----------------|-------------------------|-----------|
| MASTER Value LED-spots ExpertColor MR16 GU5.3 / 12 V | | | | | | | | | | | | | |
| 5.5-35W MR16 827 36D | 5,5 | 35 | 450 | 81,82 | 1000 | Ja | 2700 | 80 | 36 ° | 25000 | A+ | 50,5x45 | 82 931 87 |
| 5.5-35W MR16 830 36D | 5,5 | 35 | 460 | 83,64 | 1000 | Ja | 3000 | 80 | 36 ° | 25000 | A+ | 50,5x45 | 82 931 88 |
| 5.5-35W MR16 840 36D | 5,5 | 35 | 490 | 89,09 | 1100 | Ja | 4000 | 80 | 36 ° | 25000 | A+ | 50,5x45 | 82 931 89 |
| 7-50W MR16 827 36D | 7 | 50 | 621 | 88 | 1500 | Ja | 2700 | 80 | 36 ° | 25000 | A+ | 50,5x45 | 82 931 90 |
| 7-50W MR16 830 36D | 7 | 50 | 630 | 90 | 1500 | Ja | 3000 | 80 | 36 ° | 25000 | A+ | 50,5x45 | 82 931 91 |
| 7-50W MR16 840 36D | 7 | 50 | 660 | 94 | 1650 | Ja | 4000 | 80 | 36 ° | 25000 | A+ | 50,5x45 | 82 931 92 |



CorePro LED-spots MR16

Perfekta valet för spotbelysning, både energieffektiva och prisvärda. De energieffektiva och prisvärda CorePro LEDspots är avsedda som ersättning för halogenspots och glödlampor och kan användas i de flesta armaturer med MR16 GU5.3-sockel. CorePro LEDspots ger stora energibesparingar och minimerar underhållskostnaderna.



CorePro LED-spots MR16



| Produktnamn | LED (W) | Ersätter (W) | Ljusflöde (lm) | Effektivitet (lm/W) | Ljusstyrka | Dimbar | Färgtemp. (K) | Färgåtergivning (CRI) | Spridningsvinkel | Livslängd (tim) | Energimärkning | Mått mm (bredd x längd) | E-nummer |
|-----------------------------------------------------|---------|--------------|----------------|---------------------|------------|--------|---------------|-----------------------|------------------|-----------------|----------------|-------------------------|-----------|
| CorePro LED-spots Ej Dimbar MR16 GU5.3 / 12V | | | | | | | | | | | | | |
| 3-20W MR16 827 36D | 3 | 20 | 230 | 76 | 600 | Nej | 2700 | 80 | 36 ° | 15000 | A++ | 51x46 | 82 951 39 |
| 5-35W MR16 827 36D | 5 | 35 | 345 | 69 | 650 | Nej | 2700 | 80 | 36 ° | 15000 | A+ | 51x46 | 82 952 11 |
| 7-50W MR16 827 36D | 7 | 50 | 621 | 88 | 1400 | Nej | 2700 | 80 | 36 ° | 15000 | A+ | 50,5x45 | 82 922 48 |
| 7-50W MR16 840 36D | 7 | 50 | 660 | 94 | 1500 | Nej | 4000 | 80 | 36 ° | 15000 | A+ | 50,5x45 | 82 952 14 |

LED-spots MR11

Vår MR11-spot framhäver silversmycken och får dem att gnistra i skyltfönstret. Spotten har en lång livslängd och en tydligt definierad spridningsvinkel. Denna spotten är kompatibel med de flesta halogenttransformatorer.



LED-spots MR11



1



2

| Produktnamn | LED (W) | Ersätter (W) | Ljusflöde (lm) | Effektivitet (lm/W) | Ljusstyrka | Dimbar | Färgtemp. (K) | Färgåtergivning (CRI) | Spridningsvinkel | Livslängd (tim) | Energimärkning | Mått mm (bredd x längd) | E-nummer |
|-----------------------------------------|---------|--------------|----------------|---------------------|------------|--------|---------------|-----------------------|------------------|-----------------|----------------|-------------------------|-----------|
| 1 CorePro LED-spot MR11 | | | | | | | | | | | | | |
| 2.3-20W 827 MR11 36D | 2,3 | 20 | 184 | 80 | 400 | Nej | 2700 | 80 | 36 ° | 15000 | A++ | 35,5x39,5 | 82 951 61 |
| 2 LED-spot MR16 GU10 / 220-240 V | | | | | | | | | | | | | |
| 3.5W-35W WW 36D 2700K SRT6 | 3,5 | 35 | 240 | 68 | 450 | Nej | 2700 | 80 | 36 ° | 25000 | A+ | 36x50 | 82 960 74 |

MASTER LED-spots ExpertColor AR111 G53

Effektbelysning med MASTER LED-spot AR111. MASTER LED-spot AR111 skapar en fantastisk ljuseffekt för tillämpningar i butiker, utställningslokaler och gallerier. Det högkvalitativa ljuset framhäver varornas och föremålets sanna färger och skönhet. Det varar också länge med högt bibehållet ljusflöde och bevarad färg. Med sin vackra design ger MASTER LED-spot AR111 en väl avgränsad ljustråle med mängder av spridningsvinklar som passar olika användningsområden.

MASTER LED-spots ExpertColor AR111 G53



| Produktnamn | LED (W) | Ersätter (W) | Ljusflöde (lm) | Effektivitet (lm/W) | Ljustyrka | Dimbar | Färgtemp. (K) | Färgåtergivning (CRI) | Spridningsvinkel | Livslängd (tim) | Energimärkning | Mått mm (bredd x längd) | E-nummer |
|-----------------------------------------------|---------|--------------|----------------|---------------------|-----------|--------|---------------|-----------------------|------------------|-----------------|----------------|-------------------------|-----------|
| MASTER LED-spots ExpertColor AR111 G53 | | | | | | | | | | | | | |
| 11-50W 927 AR111 8D | 11 | 50 | 600 | 54 | 8000 | Ja | 2700 | 97 | 8 ° | 40000 | A | 111x62 | 82 951 70 |
| 11-50W 927 AR111 24D | 11 | 50 | 600 | 54 | 3000 | Ja | 2700 | 97 | 24 ° | 40000 | A | 111x62 | 82 951 71 |
| 11-50W 930 AR111 24D | 11 | 50 | 620 | 56 | 3000 | Ja | 3000 | 97 | 24 ° | 40000 | A | 111x62 | 82 951 72 |
| 11-50W 927 AR111 40D | 11 | 50 | 600 | 54 | 1300 | Ja | 2700 | 97 | 40 ° | 40000 | A | 111x62 | 82 951 73 |
| 11-50W 930 AR111 40D | 11 | 50 | 620 | 56 | 1300 | Ja | 3000 | 97 | 40 ° | 40000 | A | 111x62 | 82 951 74 |
| 15-75W 927 AR111 24D | 15 | 75 | 830 | 55 | 3500 | Ja | 2700 | 97 | 24 ° | 40000 | A | 111x62 | 82 951 75 |
| 15-75W 940 AR111 24D | 15 | 75 | 950 | 63 | 4000 | Ja | 4000 | 97 | 24 ° | 40000 | A | 111x62 | 82 951 77 |
| 15-75W 930 AR111 24D | 15 | 75 | 850 | 56 | 3500 | Ja | 3000 | 97 | 24 ° | 40000 | A | 111x62 | 82 951 76 |
| 15-75W 927 AR111 40D | 15 | 75 | 850 | 56 | 1400 | Ja | 2700 | 97 | 40 ° | 40000 | A | 111x62 | 82 951 78 |
| 15-75W 930 AR111 40D | 15 | 75 | 870 | 58 | 1400 | Ja | 3000 | 97 | 40 ° | 40000 | A | 111x62 | 82 951 79 |
| 15-75W 940 AR111 40D | 15 | 75 | 980 | 65 | 1600 | Ja | 4000 | 97 | 40 ° | 40000 | A | 111x62 | 82 951 80 |

CorePro LED-spot R-ljuskällor

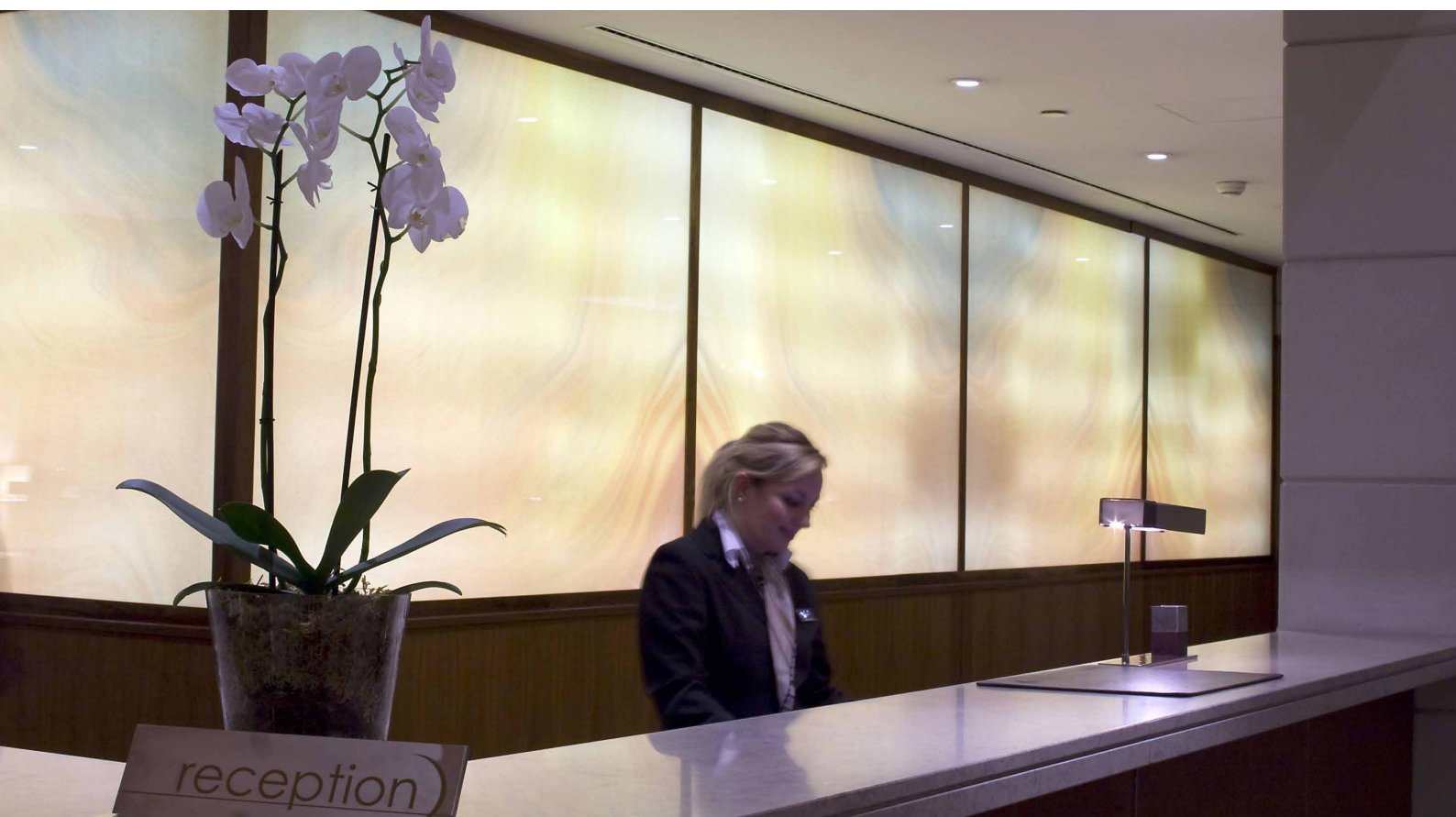
Med sitt varma halogenliknande ljus är CorePro LED-spot det perfekta valet för spotbelysning. CorePro LED-spot R50 och R63 kommer även i dimbara versioner. De är även mycket energibesparande och har en lång livslängd som reducerar underhållskostnaderna.



CorePro Reflektor LED-spots



| Produktnamn | LED (W) | Ersätter (W) | Ljusflöde (lm) | Effektivitet (lm/W) | Ljusstyrka | Dimbar | Färgtemp. (K) | Färgåtergivning (CRI) | Spridningsvinkel | Livslängd (tim) | Energimärkning | Mått mm (bredd x längd) | E-nummer |
|---------------------------------|---------|--------------|----------------|---------------------|------------|--------|---------------|-----------------------|------------------|-----------------|----------------|-------------------------|-----------|
| 1 CorePro LED R-spot R39 | | | | | | | | | | | | | |
| 1.8-30W R39 E14 827 36D | 1,8 | 30 | 150 | 83 | 250 | Nej | 2700 K | 80 | 36 ° | 15000 | A++ | 39x65 | 82 952 20 |
| 2 CorePro LED R-spot R50 | | | | | | | | | | | | | |
| 1.4-25W R50 E14 827 36D | 1,4 | 25 | 105 | 75 | 210 | Nej | 2700 | 80 | 36 ° | 15000 | A++ | 50x84 | 82 951 89 |
| 2.8-40W R50 E14 827 36D | 2,8 | 40 | 210 | 75 | 400 | Nej | 2700 | 80 | 36 ° | 15000 | A++ | 50x84 | 82 922 44 |
| 4.3-60W R50 E14 827 36D | 4,3 | 60 | 320 | 74 | 550 | Ja | 2700 | 80 | 36 ° | 15000 | A+ | 50x84 | 82 922 38 |
| CorePro LED R-spot R63 | | | | | | | | | | | | | |
| 3 | | | | | | | | | | | | | |
| 3-40W R63 E27 827 36D | 3 | 40 | 210 | 70 | 400 | Nej | 2700 | 80 | 36 ° | 15000 | A+ | 63x102 | 82 952 18 |
| 4.5-60W R63 E27 827 36D | 4,5 | 60 | 345 | 76 | 620 | Ja | 2700 | 80 | 36 ° | 15000 | A+ | 63x102 | 82 922 37 |
| 4 CorePro LED R-spot R80 | | | | | | | | | | | | | |
| 8-100W R80 E27 827 36D | 8 | 100 | 670 | 83 | 1100 | Nej | 2700 | 80 | 36 ° | 15000 | A+ | 80x112 | 82 922 46 |
| 4-60W R80 E27 827 36D | 4 | 60 | 345 | 86 | 620 | Nej | 2700 | 80 | 36 ° | 15000 | A+ | 80x112 | 82 952 21 |



MASTER LED-spots low voltage

Intensiv accentljus, perfekt LED-ersättare till spotlightbelysning. MASTER LEDspot LV återger naturligare färger och möjliggör mysig och behaglig belysning för bostäder och hotell- och restauranger, och framhäver skyltningsvaror i butiker. Med dimringsfunktionen kan du skapa önskad atmosfär och den fungerar med en mängd olika dimrar (hitta kompatibilitetslistan längst ner på sidan). MASTER LEDspot LV ger enorma energibesparingar och minimerar underhållskostnaderna utan att kompromissa med ljusstyrka eller livslängd.

Master LED-spots low voltage



| Produktnamn | LED (W) | Ersätter (W) | Ljusflöde (lm) | Effektivitet (lm/W) | Ljustyrka | Dimbar | Färgtemp. (K) | Färgåtergivning (CRI) | Spridningsvinkel | Livslängd (tim) | Energimärkning | Mått mm (bredd x längd) | E-nummer |
|------------------------------------------------------------|---------|--------------|----------------|---------------------|-----------|--------|---------------|-----------------------|------------------|-----------------|----------------|-------------------------|-----------|
| 1 Master LED-spots low voltage Ej Dimbar GU4 / 12 V | | | | | | | | | | | | | |
| 3.5-20W MR11 24D | 3,5 | 20 | 210 | 60 | 1000 | Nej | 2700 | 80 | 24 ° | 40000 | A+ | 35x40 | 83 489 76 |
| Master LED-spots low voltage DimTone GU5.3 / 12 V | | | | | | | | | | | | | |
| 2 5-35W MR16 36D | 5 | 35 | 345 | 69 | 600 | Ja | 2700 | 80 | 36 ° | 25000 | A+ | 50,5x44,5 | 82 908 98 |
| 3 7-50W MR16 36D | 7 | 50 | 621 | 88 | 1000 | Ja | 2700 | 80 | 36 ° | 25000 | A+ | 50,5x45,5 | 82 951 59 |

 Besök www.lighting.philips.se/support/produktsupport/nedladdningar för den senaste informationen om dimring av MASTER LED-ljuskällor och transformatorkompatibilitet.

MASTER PAR-spot / 230 V

Energigivande belysning. Med våra nya PAR-ljuskällor kan du njuta av klar, energigivande belysning och spara både energi och pengar. De har en robust design och alstrar ett varmvitt ljus som gör dem perfekta för allmänbelysning och spotbelysning i offentliga lokaler. De påminner om traditionella halogenspottar och ger en jämn dimring.



MASTER PAR-spot / 230 V



| Produktnamn | LED (W) | Ersätter (W) | Ljusflöde (lm) | Effektivitet (lm/W) | Ljustyrka | Dimbar | Färgtemp. (K) | Färgåtergivning (CRI) | Spridningsvinkel | Livslängd (tim) | Energimärkning | Mått mm (bredd x längd) | E-nummer |
|---------------------------|---------|--------------|----------------|---------------------|-----------|--------|---------------|-----------------------|------------------|-----------------|----------------|-------------------------|-----------|
| 1 MASTER PAR20 E27 | | | | | | | | | | | | | |
| 6-50W 827 PAR20 25D | 6 | 50 | 500 | 83 | 1500 | Ja | 2700 | 80 | 25 ° | 25000 | A+ | 68x87 | 82 955 94 |
| 6-50W 830 PAR20 25D | 6 | 50 | 515 | 85 | 1500 | Ja | 3000 | 80 | 25 ° | 25000 | A+ | 68x87 | 82 955 95 |
| 6-50W 840 PAR20 25D | 6 | 50 | 540 | 90 | 1500 | Ja | 4000 | 80 | 25 ° | 25000 | A++ | 68x87 | 82 955 96 |
| 6-50W 827 PAR20 40D | 6 | 50 | 500 | 83 | 900 | Ja | 2700 | 80 | 40 ° | 25000 | A+ | 68x87 | 82 955 97 |
| 6-50W 830 PAR20 40D | 6 | 50 | 515 | 85 | 900 | Ja | 3000 | 80 | 40 ° | 25000 | A+ | 68x87 | 82 955 98 |
| 6-50W 840 PAR20 40D | 6 | 50 | 540 | 90 | 900 | Ja | 4000 | 80 | 40 ° | 25000 | A++ | 68x87 | 82 955 99 |
| 2 MASTER PAR30 E27 | | | | | | | | | | | | | |
| 9.5-75W 827 PAR30S 25D | 9,5 | 75 | 740 | 77 | 2400 | Ja | 2700 | 80 | 25 ° | 25000 | A+ | 96x88 | 82 956 00 |
| 9.5-75W 840 PAR30S 25D | 9,5 | 75 | 820 | 86 | 2400 | Ja | 4000 | 80 | 25 ° | 25000 | A+ | 96x88 | 82 956 02 |
| 9.5-75W 830 PAR30S 25D | 9,5 | 75 | 760 | 80 | 2400 | Ja | 3000 | 80 | 25 ° | 25000 | A+ | 96x88 | 82 956 01 |
| 3 MASTER PAR38 E27 | | | | | | | | | | | | | |
| 9-60W 827 PAR38 25D | 9 | 60 | 750 | 88,89 | 1800 | Nej | 2700 | 80 | 25 ° | 15000 | A+ | 122x134 | 82 932 01 |
| 13-100W 827 PAR38 25D | 13 | 100 | 1000 | 76 | 3500 | Ja | 2700 | 80 | 25 ° | 25000 | A+ | 124x130 | 82 956 03 |

LED-kapslar och specialljuskällor

CorePro LED-stiftlampor 12 V / 230 V

CorePro LED-stiftlampor 12 V / 230 V



| Produktnamn | LED (W) | Ersätter (W) | Ljusflöde (lm) | Effektivitet (lm/W) | Dimbar | Färgtemp. (K) | Färgåtergivning (CRI) | Spridningsvinkel | Livslängd (tim) | Energimärkning | Mått mm (bredd x längd) | E-nummer |
|-----------------------------------------|---------|--------------|----------------|---------------------|--------|---------------|-----------------------|------------------|-----------------|----------------|-------------------------|-----------|
| 1 CorePro G4 LED-stiftlampor | | | | | | | | | | | | |
| 1-10W LV G4 827 | 1 | 10 | 115 | 115 | Nej | 2700 | 80 | 300 ° | 15000 | A++ | 13x35 | 82 955 89 |
| 1-10W LV G4 830 | 1 | 10 | 120 | 120 | Nej | 3000 | 80 | 300 ° | 15000 | A++ | 13x35 | 82 955 88 |
| 1.8-20W LV G4 827 | 1,8 | 20 | 205 | 113 | Nej | 2700 | 80 | 300 ° | 15000 | A++ | 13x35 | 82 955 90 |
| 1.8-20W LV G4 830 | 1,8 | 20 | 215 | 119 | Nej | 3000 | 80 | 300 ° | 15000 | A++ | 13x35 | 82 955 91 |
| 2.1-20W LV G4 827 D | 2,1 | 20 | 210 | 100 | Ja | 2700 | 80 | 300 ° | 15000 | A++ | 14x40 | 82 955 87 |
| 2.7-28W LV G4 827 | 2,7 | 28 | 315 | 116 | Nej | 2700 | 80 | 300 ° | 15000 | A++ | 15x40 | 82 955 92 |
| 2 CorePro GY6.35 LED-stiftlampor | | | | | | | | | | | | |
| 1.8-20W LV GY6.35 827 | 1,8 | 20 | 205 | 113 | Nej | 2700 | 80 | 300 ° | 15000 | A++ | 13x35 | 82 955 93 |
| 1.8-20W LV GY6.35 830 | 1,8 | 20 | 215 | 119 | Nej | 3000 | 80 | 300 ° | 15000 | A++ | 13x35 | 82 960 82 |
| CorePro G9 LED-stiftlampor | | | | | | | | | | | | |
| 3 1.9-25W ND G9 827 | 1,9 | 25 | 204 | 107,37 | Nej | 2700 | 80 | 301 ° | 15000 | A++ | 16,5x48 | 82 932 59 |
| 4 2.6-25W MV G9 827 D | 2,6 | 25 | 300 | 115 | Ja | 2700 | 80 | 302 ° | 15000 | A++ | 15x52 | 82 955 85 |
| 5 4-40W MV G9 827 D | 4 | 40 | 480 | 120 | Ja | 2700 | 80 | 303 ° | 15000 | A++ | 18x59 | 82 955 86 |
| 6 4.8-60W ND G9 827 | 4,8 | 60 | 570 | 118 | Nej | 2700 | 80 | 304 ° | 15000 | A++ | 19x60 | 82 951 58 |
| 6 4.8-60W ND G9 830 | 4,8 | 60 | 570 | 118 | Nej | 3000 | 80 | 305 ° | 15000 | A++ | 19x60 | 82 951 60 |
| CorePro G9 LED-stiftlampor Guld | | | | | | | | | | | | |
| 7 2-25W ND G9 827 G | 2 | 25 | 200 | 100 | Nej | 2700 | 80 | 306 ° | 10000 | A++ | 13,5x50 | 82 952 49 |
| 2-25W ND G9 830 G | 2 | 25 | 220 | 110 | Nej | 3000 | 80 | 307 ° | 10000 | A++ | 13,5x50 | 82 952 50 |
| 8 3.5-40W ND G9 827 G | 3,5 | 40 | 380 | 108 | Nej | 2700 | 80 | 308 ° | 10000 | A++ | 14,5x60 | 82 952 51 |
| 3.5-40W ND G9 830 G | 3,5 | 40 | 400 | 114 | Nej | 3000 | 80 | 309 ° | 10000 | A++ | 14,5x60 | 82 952 52 |

 Besök www.lighting.philips.se/support/produktsupport/hedladdningar för den senaste informationen om dimring av LED-ljuskällor och om transformatorkompatibilitet.

CorePro Specialljuskällor R7S / 230 V

CorePro R7S är ett utmärkt alternativ till specialhalogenljuskällor och är kompatibel med armaturer med R7S-sockel. De är energisnåla och minskar underhållskostnaderna tack vare den långa livslängden.

CorePro Specialljuskällor R7S / 230 V



R7S



| Produktnamn | LED (W) | Ersätter (W) | Ljusstöde (lm) | Effektivitet (lm/W) | Dimbar | Färgtemp. (K) | Färgåtergivning (CRI) | Spridningsvinkel | Livslängd (tim) | Energimärkning | Mått mm (bredd x längd) | E-nummer |
|-------------------------------------------|---------|--------------|----------------|---------------------|--------|---------------|-----------------------|------------------|-----------------|----------------|-------------------------|-----------|
| CorePro linjära R7S | | | | | | | | | | | | |
| 1 78mm 7.5-60W R7S 830 ND | 7,5 | 60 | 950 | 126,67 | Nej | 3000 | 80 | 300 ° | 15000 | A++ | 29x78 | 82 932 03 |
| 2 118mm 6.5-60W 830 ND | 6,5 | 60 | 806 | 124 | Nej | 3000 | 80 | 300 ° | 20000 | A++ | 22,5x118 | 82 915 09 |
| 3 118mm 14-100W 830 D | 14 | 100 | 1600 | 114,29 | Ja | 3000 | 80 | 300 ° | 15000 | A+ | 29x118 | 82 922 35 |
| 118mm 14-100W 840 D | 14 | 100 | 1800 | 128,57 | Ja | 4000 | 80 | 300 ° | 15000 | A++ | 29x118 | 82 922 36 |
| 3 118mm 14-120W R7S 830 D | 14 | 120 | 2000 | 142,86 | Ja | 3000 | 80 | 300 ° | 15000 | A++ | 29x118 | 82 932 04 |
| 4 118mm 17.5-150W R7S 830 D | 17,5 | 150 | 2460 | 140 | Ja | 3000 | 80 | 300 ° | 15000 | A++ | 42x118 | 82 947 57 |
| 118mm 17.5-150W R7S 840 D | 17,5 | 150 | 2460 | 140 | Ja | 4000 | 80 | 300 ° | 15000 | A++ | 42x118 | 82 947 58 |
| CorePro linjära R7S Guld Ej Dimbar | | | | | | | | | | | | |
| 5 78mm 4-40W 830 G | 4 | 40 | 475 | 118 | Nej | 3000 | 80 | 300 ° | 10000 | A++ | 14,5x78 | 82 952 53 |
| 6 118mm 8.1-60W 830 G | 8,1 | 60 | 900 | 111 | Nej | 3000 | 80 | 300 ° | 10000 | A+ | 13,5x118 | 82 952 54 |
| 7 118mm 8.1-60W 840 G | 8,1 | 60 | 970 | 119 | Nej | 4000 | 80 | 300 ° | 10000 | A++ | 13,5x118 | 82 952 55 |



Besök www.lighting.philips.se/support/produktsupport/nedladdningar för den senaste informationen om dimring av LED-ljuskällor och transformatorkompatibilitet.

LED-lampor

MASTER LED-lampa

MASTER LED-sortimentet ger ett dimbart, varmt ljus som skapar en välkomnande och trivsamt atmosfär. Ljuskällorna har en lång livslängd och ger maximala energibesparingar. Med DimTone blir ljuset varmare när det dimras, vilket passar särskilt bra för hotell och restauranger. Några MASTER LED-lampor kommer även med CRI 90 för att ge ännu bättre färgåtergivning.

MASTER LED-lampa DimTone



reddot award 2016
winner

| Produktnamn | LED (W) | Ersätter (W) | Ljusflöde (lm) | Effektivitet (lm/W) | Dimbar | Färgtemp. (K) | Färgåtergivning (CRI) | Lampform | Socket | Livslängd (tim) | Energimärkning | Mått mm (bredd x längd) | E-nummer |
|-------------|---------|--------------|----------------|---------------------|--------|---------------|-----------------------|----------|--------|-----------------|----------------|-------------------------|----------|
|-------------|---------|--------------|----------------|---------------------|--------|---------------|-----------------------|----------|--------|-----------------|----------------|-------------------------|----------|

1 MASTER LED-lampa DimTone E27 Klar

| | | | | | | | | | | | | | |
|--------------------|-----|----|-----|----|----|---|----|-----|-----|-------|----|--------|-----------|
| 6-40W E27 A60 CL | 6 | 40 | 470 | 78 | Ja | / | 80 | A60 | E27 | 25000 | A+ | 60x110 | 82 913 76 |
| 8.5-60W E27 A60 CL | 8,5 | 60 | 806 | 94 | Ja | / | 80 | A60 | E27 | 25000 | A+ | 60x110 | 82 913 78 |

MASTER LED-lampa DimTone E27 Frostad

| | | | | | | | | | | | | | |
|-----------------------------|-----|-----|------|-----|----|---|----|-----|-----|-------|----|--------|-----------|
| 2 5.5-40WE27 927-922 A60 FR | 5,5 | 40 | 470 | 85 | Ja | / | 90 | A60 | E27 | 25000 | A+ | 60x110 | 82 932 05 |
| 3 9-60W E27 927-922 A60 FR | 9 | 60 | 806 | 89 | Ja | / | 90 | A60 | E27 | 25000 | A+ | 60x110 | 82 932 06 |
| 12-75WE27 927-922 A67 FR | 12 | 75 | 1055 | 87 | Ja | / | 90 | A67 | E27 | 25000 | A+ | 77x142 | 82 919 22 |
| 4 14-100WE27 927-922 A67 FR | 14 | 100 | 1521 | 108 | Ja | / | 90 | A67 | E27 | 25000 | A+ | 77x142 | 82 951 90 |

5 MASTER LED-lampa DimTone B22 Klar

| | | | | | | | | | | | | | |
|--------------------|-----|----|-----|----|----|---|----|-----|-----|-------|----|--------|-----------|
| 6-40W B22 A60 CL | 6 | 40 | 470 | 78 | Ja | / | 80 | A60 | B22 | 25000 | A+ | 60x110 | 82 913 77 |
| 8.5-60W B22 A60 CL | 8,5 | 60 | 806 | 94 | Ja | / | 80 | A60 | B22 | 25000 | A+ | 60x110 | 82 913 79 |

MASTER LED-lampa DimTone B22 Frostad

| | | | | | | | | | | | | | |
|-------------------------|----|----|------|----|----|---|----|-----|-----|-------|----|------------|-----------|
| 6 11-75W A67 B22 827 FR | 11 | 75 | 1055 | 96 | Ja | / | 80 | A67 | B22 | 25000 | A+ | 70,6x135,9 | 82 919 23 |
|-------------------------|----|----|------|----|----|---|----|-----|-----|-------|----|------------|-----------|

Klassisk Filamentlampa



Filament LED Klassisk



| Produktnamn | LED (W) | Ersätter (W) | Ljusflöde (lm) | Effektivitet (lm/W) | Dimbar | Färgtemp. (K) | Färgåtergivning (CRI) | Lampform | Socket | Livslängd (tim) | Energimärkning | Mått mm (bredd x längd) | E-nummer | |
|---------------------------------------------------|--------------------------------|--------------|----------------|---------------------|--------|---------------|-----------------------|----------|--------|-----------------|----------------|-------------------------|----------|-----------|
| Klassisk Filamentlampa DimTone Klar | | | | | | | | | | | | | | |
| 1 | 5-40W E27 CRI90 A60 CL | 5 | 40 | 470 | 94 | Ja | 2700/2200 | 90 | A60 | E27 | 15000 | A+ | 60x106 | 82 956 07 |
| 2 | 7-60W E27 CRI90 A60 CL | 7 | 60 | 806 | 115 | Ja | 2700/2200 | 90 | A60 | E27 | 15000 | A++ | 60x106 | 82 956 04 |
| 3 | 7-60W E27 CRI90 ST64 CL | 7 | 60 | 806 | 115 | Ja | 2700/2200 | 90 | ST64 | E27 | 15000 | A++ | 64x143 | 82 956 05 |
| 4 | 11.5-100W E27 CRI90 A60 CL | 11,5 | 100 | 1521 | 132 | Ja | 2700/2200 | 90 | A60 | E27 | 15000 | A++ | 60x106 | 82 956 13 |
| 5 | 7-60W E27 CRI90 G93 CL | 7 | 60 | 806 | 115 | Ja | 2700/2200 | 90 | G93 | E27 | 15000 | A++ | 95x142 | 82 956 06 |
| Klassisk Filamentlampa Dimbar Klar | | | | | | | | | | | | | | |
| 6 | 4.5-40W A60 E27 827 CL | 4,5 | 40 | 470 | 104 | Ja | 2700 | 80 | A60 | E27 | 15000 | A++ | 60x106 | 82 956 16 |
| 7 | 7.2-60W A60 E27 827 CL | 7,2 | 60 | 806 | 111 | Ja | 2700 | 80 | A60 | E27 | 15000 | A+ | 60x106 | 82 956 17 |
| 8 | 7.2-60W ST64 E27 827 CL | 7,2 | 60 | 806 | 111 | Ja | 2700 | 80 | ST64 | E27 | 15000 | A+ | 64x143 | 82 956 18 |
| 9 | 7.2-60W G95 E27 827 CL | 7,2 | 60 | 806 | 111 | Ja | 2700 | 80 | G95 | E27 | 15000 | A+ | 95x142 | 82 956 19 |
| Klassisk Filamentlampa Dimbar Guld | | | | | | | | | | | | | | |
| 10 | 5.5-25W A60 E27 GOLD SP CL | 5,5 | 25 | 250 | 45 | Ja | 2000 | 80 | A60 | E27 | 15000 | A | 60x106 | 82 951 42 |
| 11 | 5.5-25W ST64 E27 GOLD SP C | 5,5 | 25 | 250 | 45 | Ja | 2000 | 80 | ST64 | E27 | 15000 | A | 64x143 | 82 951 65 |
| 12 | 5.5-25W T32 E27 GOLD SP CL | 5,5 | 25 | 250 | 45 | Ja | 2000 | 80 | T32 | E27 | 15000 | A | 32x141 | 82 951 66 |
| 13 | 25W ST64 E27 GOLD SP D RFSRT4 | 5,5 | 25 | 250 | 45 | Ja | 2000 | 80 | ST64 | E27 | 15000 | A | 64x140 | 82 943 63 |
| 13 | 50W G120 E27 2200K GOLD RF IPF | 7,2 | 50 | 650 | 90 | Ja | 2200 | 80 | G120 | E27 | 15000 | A+ | 125x180 | 82 958 86 |
| Klassisk Filamentlampa Dimbar Mirror Crown | | | | | | | | | | | | | | |
| 14 | 50W G120 E27 WW CM D RF | 7,2 | 50 | 650 | 90 | Ja | 2700 | 80 | G120 | E27 | 15000 | A+ | 125x180 | 82 960 76 |
| Klassisk Filamentlampa Ej Dimbar Guld | | | | | | | | | | | | | | |
| 14 | 48W A60 E27 825 GOLD NDSRT4 | 5,5 | 48 | 600 | 109 | Nej | 2500 | 80 | A60 | E27 | 15000 | A++ | 60x106 | 82 960 79 |



Besök www.lighting.philips.se/support/produktsupport/nedladdningar för den senaste informationen om dimring av LED-ljuskällor och transformatorkompatibilitet.

Filament LED Klassisk



| Produktnamn | LED (W) | Ersätter (W) | Ljusflöde (lm) | Effektivitet (lm/W) | Dimbar | Färgtemp. (K) | Färgåtergivning (CRI) | Lampform | Socket | Livslängd (tim) | Energimärkning | Mått mm (bredd x längd) | E-nummer |
|-------------|---------|--------------|----------------|---------------------|--------|---------------|-----------------------|----------|--------|-----------------|----------------|-------------------------|----------|
|-------------|---------|--------------|----------------|---------------------|--------|---------------|-----------------------|----------|--------|-----------------|----------------|-------------------------|----------|

Klassisk Filamentlampa Ej Dimbar Klar

| | | | | | | | | | | | | | | |
|---|--------------------------|------|-----|------|-----|-----|------|----|------|-----|-------|-----|--------|-----------|
| 1 | 4.3-40W E27 827 A60 CL | 4,3 | 40 | 470 | 109 | Nej | 2700 | 80 | A60 | E27 | 15000 | A++ | 60x104 | 82 952 46 |
| 2 | 7-60W E27 WW A60 CL | 7 | 60 | 806 | 115 | Nej | 2700 | 80 | A60 | E27 | 15000 | A++ | 60x104 | 82 932 15 |
| 3 | 10.5-100W A60 E27 827 CL | 10,5 | 100 | 1521 | 144 | Nej | 2700 | 80 | A60 | E27 | 15000 | A++ | 60x104 | 82 951 56 |
| 4 | 8.5-75W A60 E27 827 CL | 8,5 | 75 | 1055 | 124 | Nej | 2700 | 80 | A60 | E27 | 15000 | A++ | 60x104 | 82 951 55 |
| 5 | 4-40W ST64 E27 827 CL | 4 | 40 | 470 | 118 | Nej | 2700 | 80 | ST64 | E27 | 15000 | A++ | 64x140 | 82 914 99 |
| 6 | 17-150W A67 E27 827 CL | 17 | 150 | 2452 | 144 | Nej | 2700 | 80 | A67 | E27 | 15000 | A++ | 70x128 | 82 951 57 |
| 7 | 7-60W E27 WW ST64 CL | 7 | 60 | 806 | 115 | Nej | 2700 | 80 | ST64 | E27 | 15000 | A++ | 64x140 | 82 932 16 |
| 8 | 7-60W E27 WW G93 CL | 7 | 60 | 806 | 115 | Nej | 2700 | 80 | G93 | E27 | 15000 | A++ | 95x140 | 82 932 17 |
| 9 | ND 5-25W E27 GOLD G93 CL | 5 | 25 | 250 | 50 | Nej | 2000 | 80 | G93 | E27 | 15000 | A | 95x142 | 82 932 20 |

Klassisk Filamentlampa Ej Dimbar Klar

| | | | | | | | | | | | | | | |
|----|------------------------------|-----|----|-----|----|-----|------|----|------|-----|-------|----|--------|-----------|
| 10 | 11W A60 E27 smoky ND RFSRT4 | 2,3 | 11 | 100 | 43 | Nej | 1800 | 80 | A60 | E27 | 15000 | A+ | 60x106 | 82 960 61 |
| 11 | 11W ST64 E27 smoky ND RFSRT4 | 2,3 | 11 | 100 | 43 | Nej | 1800 | 80 | ST64 | E27 | 15000 | A+ | 64x143 | 82 960 62 |
| 12 | 11W G93 E27 smoky ND RF 1PF | 2 | 11 | 100 | 50 | Nej | 1800 | 80 | G93 | E27 | 15000 | A+ | 95x142 | 82 960 63 |

Filament LED klassisk Giant



| Produktnamn | LED (W) | Ersätter (W) | Ljusflöde (lm) | Effektivitet (lm/W) | Dimbar | Färgtemp. (K) | Färgåtergivning (CRI) | Lampform | Socket | Livslängd (tim) | Energimärkning | Mått mm (bredd x längd) | E-nummer |
|-------------|---------|--------------|----------------|---------------------|--------|---------------|-----------------------|----------|--------|-----------------|----------------|-------------------------|----------|
|-------------|---------|--------------|----------------|---------------------|--------|---------------|-----------------------|----------|--------|-----------------|----------------|-------------------------|----------|

Klassisk Filamentlampa Giant Dimbar Guld

| | | | | | | | | | | | | | | |
|---|-----------------------|-----|----|-----|----|----|------|----|------|-----|-------|----|---------|-----------|
| 1 | 40W E27 T65 GOLD DIM | 6,5 | 40 | 470 | 72 | Ja | 2000 | 80 | T65 | E27 | 15000 | A+ | 65x273 | 82 937 61 |
| 2 | 40W E27 A160 GOLD DIM | 6,5 | 40 | 470 | 72 | Ja | 2000 | 80 | A160 | E27 | 15000 | A+ | 160x293 | 82 937 60 |
| 3 | 40W E27 G200 GOLD DIM | 6,5 | 40 | 470 | 72 | Ja | 2000 | 80 | G200 | E27 | 15000 | A+ | 200x286 | 82 937 59 |

Klassisk Filamentlampa Giant Ej Dimbar Guld

| | | | | | | | | | | | | | | |
|---|----------------------|---|----|-----|----|-----|------|----|------|-----|-------|---|---------|-----------|
| 4 | 25W E27 A160 GOLD ND | 5 | 25 | 300 | 60 | Nej | 2000 | 80 | A160 | E27 | 15000 | A | 160x293 | 82 960 60 |
| 5 | 25W E27 G200 GOLD ND | 5 | 25 | 300 | 60 | Nej | 2000 | 80 | G200 | E27 | 15000 | A | 200x286 | 82 951 82 |

Klassisk Filamentlampa Giant Dimbar Smoky

| | | | | | | | | | | | | | | |
|---|----------------------------|-----|----|-----|----|----|------|----|------|-----|-------|---|---------|-----------|
| 6 | 25W E27 T65 4000K smoky D | 6,5 | 25 | 270 | 41 | Ja | 4000 | 80 | T65 | E27 | 15000 | A | 65x273 | 82 937 64 |
| 7 | 25W E27 A160 4000K smoky D | 6,5 | 25 | 270 | 41 | Ja | 4000 | 80 | A160 | E27 | 15000 | A | 160x293 | 82 937 63 |
| 8 | 25W E27 G200 4000K smoky D | 6,5 | 25 | 270 | 41 | Ja | 4000 | 80 | G200 | E27 | 15000 | A | 200x286 | 82 937 62 |

Filament LED Klassisk



| Produktnamn | LED (W) | Ersätter (W) | Ljusflöde (lm) | Effektivitet (lm/W) | Dimbar | Färgtemp. (K) | Färgåtergivning (CRI) | Lampform | Socket | Livslängd (tim) | Energimärkning | Mått mm (bredd x längd) | E-nummer |
|-------------------------------------------------|---------|--------------|----------------|---------------------|--------|---------------|-----------------------|----------|--------|-----------------|----------------|-------------------------|-----------|
| Klassisk Filamentlampa DimTone Frostad | | | | | | | | | | | | | |
| 1 5-40W E27 CRI90 A60 FR | 5 | 40 | 470 | 94 | Ja | 2700/2200 | 90 | A60 | E27 | 15000 | A+ | 60x106 | 82 956 24 |
| 7-60W E27 CRI90 A60 FR | 7 | 60 | 806 | 115 | Ja | 2700/2200 | 90 | A60 | E27 | 15000 | A++ | 60x106 | 82 956 25 |
| 10.5-75W E27 CRI90 A60 FR | 10,5 | 75 | 1055 | 100 | Ja | 2700/2200 | 90 | A60 | E27 | 15000 | A+ | 60x106 | 82 956 15 |
| 12-100W E27 CRI90 A60 FR | 12 | 100 | 1521 | 126 | Ja | 2700/2200 | 90 | A60 | E27 | 15000 | A++ | 60x106 | 82 956 14 |
| Klassisk Filamentlampa Ej Dimbar Frostad | | | | | | | | | | | | | |
| 2 4.5-40W E27 830 A60 FR | 4,5 | 40 | 470 | 104 | Nej | 3000 | 80 | A60 | E27 | 15000 | A++ | 60x106 | 82 956 45 |
| 7-60W E27 830 A60 FR | 7 | 60 | 806 | 115 | Nej | 3000 | 80 | A60 | E27 | 15000 | A++ | 60x106 | 82 956 46 |
| 8.5-75W E27 830 A60 FR | 8,5 | 75 | 1055 | 124 | Nej | 3000 | 80 | A60 | E27 | 15000 | A++ | 60x104 | 82 956 47 |
| 10.5-100W E27 830 A60 FR | 10,5 | 100 | 1521 | 144 | Nej | 3000 | 80 | A60 | E27 | 15000 | A++ | 60x104 | 82 956 48 |
| 3 120W A67 E27 WW FR NDRFSRT4 | 13 | 120 | 2000 | 153 | Nej | 2700 | 80 | A67 | E27 | 15000 | A++ | 70x121 | 82 958 96 |
| 120W A67 E27 CW FR NDRFSRT4 | 13 | 120 | 2000 | 153 | Nej | 4000 | 80 | A67 | E27 | 15000 | A++ | 70x121 | 82 958 92 |
| 150W A67 E27 WW FR NDRFSRT4 | 17,5 | 150 | 2452 | 140 | Nej | 2700 | 80 | A67 | E27 | 15000 | A++ | 70x121 | 82 958 97 |
| 150W A67 E27 CDL FR ND 1SRT4 | 17,5 | 150 | 2452 | 140 | Nej | 6500 | 80 | A67 | E27 | 15000 | A++ | 70x121 | 82 943 64 |
| 150W A67 E27 CW FR ND 1SRT4 | 17,5 | 150 | 2452 | 140 | Nej | 4000 | 80 | A67 | E27 | 15000 | A++ | 70x121 | 82 958 95 |
| 4 200W A95 E27 WW FR ND 1PF | 23 | 200 | 3452 | 150 | Nej | 2700 | 80 | A95 | E27 | 15000 | A++ | 95x165 | 82 958 98 |
| 200W A95 E27 CW FR ND 1PF/4 | 23 | 200 | 3452 | 150 | Nej | 4000 | 80 | A95 | E27 | 15000 | A++ | 95x165 | 82 958 94 |
| 5 60W E27 WW G120 FR ND SRT4 | 7 | 60 | 806 | 115 | Nej | 2700 | 80 | G120 | E27 | 15000 | A++ | 95x165 | 82 958 99 |
| 60W E27 CW G120 FR ND 1PF/6 | 7 | 60 | 806 | 115 | Nej | 4000 | 80 | G120 | E27 | 15000 | A++ | 125x177 | 82 958 93 |
| 120W G120 E27 WW FR ND RFSRT4 | 13 | 120 | 2000 | 153 | Nej | 2700 | 80 | G120 | E27 | 15000 | A++ | 125x177 | 82 958 88 |

LED-lampor tillbehör



| Produktnamn | Effekt (W) | Socket | E-nummer |
|------------------------------------------|------------|--------|-----------|
| Retro lampsladd med E27-socket | | | |
| 1 CORD/VIN/E27/rose gold 1CT EU | 40 | E27 | 75 075 84 |
| 2 CORD/classic/E27/gold 1CT EU RF | 40 | E27 | 75 075 85 |

 Besök www.lighting.philips.se/support/produktsupport/nedladdningar för den senaste informationen om dimring av LED-ljuskällor och transformatorkompatibilitet.

CorePro LED-lampa

CorePro LED-ljuskällorna är kompatibla med befintliga armaturer med E27- eller B22-socklar och är utformade för att ersätta befintliga glödlampor. De ger stora energibesparingar och minimerar underhållskostnaderna tack vare den långa livslängden. CorePro LED-lampor kommer i dimbara versioner med 2 700 kelvin.



CorePro LED Standard



| Produktnamn | LED (W) | Ersätter (W) | Ljusflöde (lm) | Effektivitet (lm/W) | Dimbar | Färgtemp. (K) | Färgåtergivning (CRI) | Lampform | Socket | Livslängd (tim) | Energimärkning | Mått mm (bredd x längd) | E-nummer |
|------------------------------------------------|---------|--------------|----------------|---------------------|--------|---------------|-----------------------|----------|--------|-----------------|----------------|-------------------------|-----------|
| CorePro LED-lampa Dimbar E27 Frostad | | | | | | | | | | | | | |
| 1 5-40W A60 E27 927 | 5 | 40 | 470 | 94 | Ja | 2700 | 90 | A60 | E27 | 15000 | A+ | 60x110 | 82 951 44 |
| 2 8.5-60W A60 E27 927 | 8,5 | 60 | 806 | 94 | Ja | 2700 | 90 | A60 | E27 | 15000 | A+ | 60x110 | 82 951 45 |
| 3 10.5-75W A60 E27 927 | 10,5 | 75 | 1055 | 100 | Ja | 2700 | 90 | A60 | E27 | 15000 | A+ | 60x110 | 82 951 64 |
| 4 13-100W A60 E27 927 | 13 | 100 | 1521 | 117 | Ja | 2700 | 90 | A60 | E27 | 15000 | A+ | 60x110 | 82 951 46 |
| CorePro LED-lampa Ej Dimbar E27 Frostad | | | | | | | | | | | | | |
| 5 5-40W A60 E27 830 | 5 | 40 | 470 | 94 | Nej | 3000 | 80 | A60 | E27 | 15000 | A+ | 60x110 | 82 913 85 |
| 5-40W A60 E27 840 | 5 | 40 | 470 | 94 | Nej | 4000 | 80 | A60 | E27 | 15000 | A+ | 60x110 | 82 922 29 |
| 5.5-40W A60 E27 827 | 5,5 | 40 | 470 | 85 | Nej | 2700 | 80 | A60 | E27 | 15000 | A+ | 60x110 | 82 913 80 |
| 7.5-60W A60 E27 830 | 7,5 | 60 | 806 | 107 | Nej | 3000 | 80 | A60 | E27 | 15000 | A+ | 60x110 | 82 913 86 |
| 7.5-60W A60 E27 840 | 7,5 | 60 | 806 | 107 | Nej | 4000 | 80 | A60 | E27 | 15000 | A+ | 60x110 | 82 922 30 |
| 8-60W A60 E27 827 | 8 | 60 | 806 | 100 | Nej | 2700 | 80 | A60 | E27 | 15000 | A+ | 60x110 | 82 913 83 |
| 6 10-75W A60 E27 840 | 10 | 75 | 1055 | 105 | Nej | 4000 | 80 | A60 | E27 | 15000 | A+ | 60x110 | 82 922 26 |
| 10.5-75W A60 E27 830 | 10,5 | 75 | 1055 | 100 | Nej | 3000 | 80 | A60 | E27 | 15000 | A+ | 60x110 | 82 913 88 |
| 11-75W A60 E27 827 | 11 | 75 | 1055 | 95 | Nej | 2700 | 80 | A60 | E27 | 15000 | A+ | 60x110 | 82 913 89 |
| 12.5-100W A60 E27 840 | 12,5 | 100 | 1521 | 121 | Nej | 4000 | 80 | A60 | E27 | 15000 | A+ | 60x110 | 82 922 28 |
| 13-100W A60 E27 827 | 13 | 100 | 1521 | 117 | Nej | 2700 | 80 | A60 | E27 | 15000 | A+ | 60x110 | 82 913 92 |
| 13-100W A60 E27 830 | 13 | 100 | 1521 | 117 | Nej | 3000 | 80 | A60 | E27 | 15000 | A+ | 60x110 | 82 922 27 |
| CorePro LED-lampa Ej Dimbar B22 Frostad | | | | | | | | | | | | | |
| 7 5.5-40W A60 B22 827 | 5,5 | 40 | 470 | 85 | Nej | 2700 | 80 | A60 | B22 | 15000 | A+ | 60x110 | 82 913 81 |
| 8-60W A60 B22 827 | 8 | 60 | 806 | 100 | Nej | 2700 | 80 | A60 | B22 | 15000 | A+ | 60x110 | 82 913 84 |
| 8 11-75W A60 B22 827 | 11 | 75 | 1055 | 95 | Nej | 2700 | 80 | A60 | B22 | 15000 | A+ | 60x110 | 82 913 90 |
| 13-100W A60 B22 827 | 13 | 100 | 1521 | 117 | Nej | 2700 | 80 | A60 | B22 | 15000 | A+ | 60x110 | 82 913 93 |

LED-ljuskälla med sensor

Denna LED-ljuskälla har en inbyggd sensor och kan tändas/släckas automatiskt. Sensorn får ljuskällan att tändas och släckas vid soluppgång och skymning samt vid rörelse.



Sensor LED



| Produktnamn | LED (W) | Ersätter (W) | Ljusflöde (lm) | Effektivitet (lm/W) | Dimbar | Färgtemp. (K) | Färgåtergivning (CRI) | Lampform | Socket | Livslängd (tim) | Energmärkning | Mått mm (bredd x längd) | E-nummer |
|-------------------------------------|---------|--------------|----------------|---------------------|--------|---------------|-----------------------|----------|--------|-----------------|---------------|-------------------------|-----------|
| Sensor LED Ej Dimbar Frostad | | | | | | | | | | | | | |
| 60W A60 E27 WW FR ND 1SRT4 | 8 | 60 | 806 | 100 | Nej | 2700 | 80 | A60 | E27 | 15000 | A+ | 63x65 | 82 960 75 |



Dag/natt-sensor LED



| Produktnamn | LED (W) | Ersätter (W) | Ljusflöde (lm) | Effektivitet (lm/W) | Dimbar | Färgtemp. (K) | Färgåtergivning (CRI) | Lampform | Socket | Livslängd (tim) | Energmärkning | Mått mm (bredd x längd) | E-nummer |
|----------------------------------------------|---------|--------------|----------------|---------------------|--------|---------------|-----------------------|----------|--------|-----------------|---------------|-------------------------|-----------|
| Dag/natt-sensor LED Ej Dimbar Frostad | | | | | | | | | | | | | |
| 60W A60 E27 WW FR ND SRT4 | 7,5 | 60 | 806 | 107 | Nej | 2700 | 80 | A60 | E27 | 15000 | A+ | 62x114 | 82 943 62 |



Besök www.lighting.philips.se/support/produktsupport/nedladdningar för den senaste informationen om dimring av LED-ljuskällor och transformatorkompatibilitet.



SceneSwitch ljuskällor

En lampa, tre ljusinställningar. Nu kan du skapa den stämningen du vill ha utan att behöva installera en dimmerknapp. Philips SceneSwitch produkter fungerar med din befintliga strömbrytare. Allt du behöver göra är att skruva in lampan och trycka på strömbrytaren för att växla mellan 100%, 40% och 10% ljusstyrka. Finns i mjukt vitt och starkt dagsljus. Perfekt för exempelvis hotell och fastigheter.

SceneSwitch ljuskällor



| Produktnamn | LED (W) | Ersätter (W) | Ljusflöde (lm) | Effektivitet (lm/W) | Dimbar | Färgtemp. (K) | Färgåtergivning (CRI) | Lampform | Socket | Livslängd (tim) | Energimärkning | Mått mm (bredd x längd) | E-nummer |
|---------------------------------------------------|-----------|--------------|----------------|---------------------|--------|----------------|-----------------------|----------|--------|-----------------|----------------|-------------------------|-----------|
| Klassisk Filamentlampa SceneSwitch Frostad | | | | | | | | | | | | | |
| 1 60W A60 E27 WW FRND 1SRT4 | 7,5;3;1,6 | 60 | 806-320-150 | 107 | Nej | 2700/2500/2200 | 80 | A60 | E27 | 15000 | A+ | 60x104 | 82 958 85 |
| Klassisk Filamentlampa SceneSwitch Klar | | | | | | | | | | | | | |
| 2 60W A60 E27WWCLND RFISRT4 | 7,5;3;1,6 | 60 | 806-320-150 | 107 | Nej | 2700/2500/2200 | 80 | A60 | E27 | 15000 | A+ | 60x104 | 82 960 59 |
| Klassisk Filamentkronljus SceneSwitch Klar | | | | | | | | | | | | | |
| 3 40W B35 E14 WW CLND 1SRT4 | 5;2,5;1 | 40 | 470-180-90 | 94 | Nej | 2700/2500/2200 | 80 | B35 | E14 | 15000 | A+ | 35,5x106 | 82 960 71 |
| LED-spots SceneSwitch GU10 / 220-240 V | | | | | | | | | | | | | |
| 4 50W GU10 WW 36D RF ND SRT4 | 5;3,5;1,5 | 50 | 345 | 69 | Nej | 2200/2500/2700 | 80 | / | GU10 | 15000 | A+ | 50x54 | 82 960 73 |

T25 kylskåpslampa

Kylskåpslampor från Philips kan användas i kylskåp och andra platser med låg driftstemperatur. Du kan enkelt byta ut konventionella ljuskällor med LED-ljuskällor från Philips med lång livslängd.



E14

T25 kylskåpslampa



| Produktnamn | LED (W) | Ersätter (W) | Ljusflöde (lm) | Effektivitet (lm/W) | Dimbar | Färgtemp. (K) | Färgåtergivning (CRI) | Lampform | Socket | Livslängd (tim) | Energimärkning | Mått mm (bredd x längd) | E-nummer |
|----------------------------------------|---------|--------------|----------------|---------------------|--------|---------------|-----------------------|----------|--------|-----------------|----------------|-------------------------|-----------|
| Kylskåpslampa Ej Dimbar Frostad | | | | | | | | | | | | | |
| 1 15W T25 E14 WW FR ND RF 1SRT6 | 1,7 | 15 | 150 | 88 | Nej | 2700 | 80 | T25 | E14 | 15000 | A++ | 25x59 | 82 960 72 |
| 2 25W T25 E14 WW FR ND 1SRT4 | 3,2 | 25 | 250 | 78 | Nej | 2700 | 80 | T25 | E14 | 15000 | A+ | 25x71 | 82 958 89 |

T38 LED-stick

CorePro LED-stick kan installeras i befintliga armaturer med E27-socket. T38 LED-stick ersätter Genie lågenergilampor. De ger ett vackert ljus och den pålitlig prestanda som du förväntar dig av LED, till ett överkomligt pris. CorePro LED-stick är en perfekt ljuskälla för dina mest grundläggande belysningsbehov.



E27

CorePro T38 LED-stick



| Produktnamn | LED (W) | Ersätter (W) | Ljusflöde (lm) | Effektivitet (lm/W) | Dimbar | Färgtemp. (K) | Färgåtergivning (CRI) | Lampform | Socket | Livslängd (tim) | Energimärkning | Mått mm (bredd x längd) | E-nummer |
|----------------------------------------|---------|--------------|----------------|---------------------|--------|---------------|-----------------------|----------|--------|-----------------|----------------|-------------------------|-----------|
| CorePro T38 LED-stick Ej Dimbar | | | | | | | | | | | | | |
| 9.5-68W T38 E27 830 | 9,5 | 68 | 950 | 100 | Nej | 3000 | 80 | T38 | E27 | 15000 | A+ | 37,2x114,3 | 82 937 57 |
| 9.5-75W T38 E27 840 | 9,5 | 75 | 1050 | 110 | Nej | 4000 | 80 | T38 | E27 | 15000 | A+ | 37,2x114,3 | 82 937 58 |

LED-kronljus

MASTER LED-kronljus

Gjorda för att synas. MASTER LED-kronljus ger gnistrande ljuseffekter som påminner om de från klassiska glödlampor och passar utmärkt för allmän- och dekorationsbelysning inom hotell- och restaurangbranschen, samt i miljöer i hemmet. Den stilrena och eleganta designen gör att lamporna med fördel kan användas i ljuskronor, vägglampetter, moderna armaturer och andra armaturer med E14-sockel.

MASTER LED-kronljus DimTone



E14

reddot award 2016
winner

| Produktnamn | LED (W) | Ersätter (W) | Ljusflöde (lm) | Effektivitet (lm/W) | Dimbar | Färgtemp. (K) | Färgåtergivning (CRI) | Lampform | Socket | Ljusstängd (lm) | Energimärkning | Mått mm (bredd x längd) | E-nummer |
|----------------------------------------------|---------|--------------|----------------|---------------------|--------|---------------|-----------------------|----------|--------|-----------------|----------------|-------------------------|-----------|
| MASTER LED-kronljus DimTone BA38 Klar | | | | | | | | | | | | | |
| 1 4-25W E14 BA38 CL | 4 | 25 | 250 | 65 | Ja | - | 80 | BA38 | E14 | 25000 | A+ | 38x129 | 82 908 51 |
| 2 4-25W E14 B38 CL | 4 | 25 | 250 | 65 | Ja | - | 80 | B38 | E14 | 25000 | A+ | 38x113 | 82 908 50 |
| 3 6-40W E14 BA38 CL | 6 | 40 | 470 | 75 | Ja | - | 80 | BA38 | E14 | 25000 | A+ | 38x129 | 82 908 55 |
| 4 6-40W E14 B38 CL | 6 | 40 | 470 | 75 | Ja | - | 80 | B38 | E14 | 25000 | A+ | 38x113 | 82 908 54 |
| MASTER LED-kronljus DimTone BA40 Klar | | | | | | | | | | | | | |
| 5 8-60W B40 E14 827 CL | 8 | 60 | 806 | 100 | Ja | - | 80 | B40 | E14 | 25000 | A+ | 40x127 | 82 922 57 |



Besök www.lighting.philips.se/support/produktsupport/hedladdningar för den senaste informationen om dimring av LED-ljuskällor och transformatorkompatibilitet.

Klassisk Filamentkronljus



Klassisk Filamentkronljus



| Produktnamn | LED (W) | Ersätter (W) | Ljusflöde (lm) | Effektivitet (lm/W) | Dimbar | Färgtemp. (K) | Färgåtergivning (CRI) | Lampform | Socket | Livsängd (tim) | Energimärkning | Mått mm (bredd x längd) | E-nummer | |
|-------------------------------------------------|------------------------------|--------------|----------------|---------------------|--------|---------------|-----------------------|----------|--------|----------------|----------------|-------------------------|----------|-----------|
| Klassisk Filamentkronljus DimTone Klar | | | | | | | | | | | | | | |
| 1 | 3.2-25W E14 CRI90 B35CL | 3,2 | 25 | 250 | 78 | Ja | 2700/2200 | 90 | B35 | E14 | 15000 | A+ | 35x99 | 82 956 08 |
| 2 | 4.5-40W E14 CRI90 B35CL | 4,5 | 40 | 470 | 104 | Ja | 2700/2200 | 90 | B35 | E14 | 15000 | A++ | 35x99 | 82 956 26 |
| 3 | 4.5-40W E14 CRI90BA35CL | 4,5 | 40 | 470 | 104 | Ja | 2700/2200 | 90 | BA35 | E14 | 15000 | A++ | 35x125 | 82 956 09 |
| Klassisk Filamentkronljus Guld Dimbar | | | | | | | | | | | | | | |
| 4 | 3.5-15W B35 E14 GOLD SP | 3,5 | 15 | 136 | 38 | Ja | 2000 | 80 | B35 | E14 | 15000 | A | 35x106 | 82 951 68 |
| Klassisk Filamentkronljus Dimbar Klar | | | | | | | | | | | | | | |
| 5 | 4.5-40W B35 E14 827 CL | 4,5 | 40 | 470 | 104 | Ja | 2700 | 80 | B35 | E14 | 15000 | A++ | 35x99 | 82 956 20 |
| Klassisk Filamentkronljus Ej Dimbar Klar | | | | | | | | | | | | | | |
| 6 | 2-25W B35 E14 827 CL | 2 | 25 | 250 | 125 | Nej | 2700 | 80 | B35 | E14 | 15000 | A++ | 35x97 | 82 915 01 |
| 7 | 2-25W BA35 E14 827 CL | 2 | 25 | 250 | 125 | Nej | 2700 | 80 | BA35 | E14 | 15000 | A++ | 35x123 | 82915 04 |
| 8 | 2-25W ST35 E14 827 CL | 2 | 25 | 250 | 125 | Nej | 2700 | 80 | ST35 | E14 | 15000 | A++ | 35x97 | 82 915 05 |
| 9 | 4.3-40W E14 827 B35 CL | 4,3 | 40 | 470 | 109 | Nej | 2700 | 80 | B35 | E14 | 15000 | A++ | 35x97 | 82 922 98 |
| 10 | 25W T25L E14 CL ND RF 1PF/12 | 2,1 | 25 | 250 | 119 | Nej | 2700 | 80 | T25L | E14 | 15000 | A++ | 25x90 | 82 960 66 |

CorePro LED-kronljus

CorePro LED-kronljus är ett effektivt och prisvärt alternativ till traditionella glödlampor. Den passar särskilt bra i ljuskronor men kan användas i alla armaturer med E14-socket. LED-lamporna finns i frostat och transparent glas och bidrar till stora energibesparingar och minskade underhållskostnader.



CorePro LED-kronljus



| Produktnamn | LED (W) | Ersätter (W) | Ljusflöde (lm) | Effektivitet (lm/W) | Dimbar | Färgtemp. (K) | Färgåtergivning (CRI) | Lampform | Socket | Livsängd (tim) | Energimärkning | Mått mm (bredd x längd) | E-nummer | |
|-----------------------------|------------------------|--------------|----------------|---------------------|--------|---------------|-----------------------|----------|--------|----------------|----------------|-------------------------|----------|-----------|
| CorePro LED-kronljus | | | | | | | | | | | | | | |
| 1 | 4-25W E14 827 B35 FR | 4 | 25 | 250 | 62,5 | Nej | 2700 | 80 | B35 | E14 | 15000 | A+ | 35x106 | 82 913 95 |
| 1 | 5.5-40W E14 827 B35 FR | 5,5 | 40 | 470 | 85,45 | Nej | 2700 | 80 | B35 | E14 | 15000 | A+ | 35x106 | 82 913 98 |
| 2 | 7-60W E14 840 B38 FR | 7 | 60 | 830 | 118 | Nej | 4000 | 80 | B38 | E14 | 15000 | A++ | 38x114 | 82 932 39 |

Besök www.lighting.philips.se/support/produktsupport/hedladdningar för den senaste informationen om dimring av LED-ljuskällor och transformatorkompatibilitet.



LED-klotljus

MASTER LED-klotljus

Gjorda för att synas. MASTER LED-klotljus ger gnistrande ljuseffekter som påminner om de från klassiska glödlampor och passar utmärkt för allmän- och dekorationsbelysning inom hotell- och restaurangbranschen, samt i miljöer i hemmet. Den stilrena och eleganta designen gör att lamporna med fördel kan användas i ljuskronor, vägglampetter, moderna armaturer och andra armaturer med E14-socket.

MASTER LED-klotljus



| Produktnamn | LED (W) | Ersätter (W) | Ljusflöde (lm) | Effektivitet (lm/W) | Dimbar | Färgtemp. (K) | Färgåtergivning (CRI) | Lampform | Socket | Ljvsängd (mm) | Energimärkning | Mått mm (bredd x längd) | E-nummer |
|-----------------------------------------|---------|--------------|----------------|---------------------|--------|---------------|-----------------------|----------|--------|---------------|----------------|-------------------------|-----------|
| MASTER LED-klotljus DimTone Klar | | | | | | | | | | | | | |
| 1 4-25W E14 P48 CL | 4 | 25 | 250 | 65 | Ja | - | 80 | P48 | E14 | 25000 | A+ | 48x95 | 82 908 52 |
| 2 4-25W E27 P48 CL | 4 | 25 | 250 | 65 | Ja | - | 80 | P48 | E27 | 25000 | A+ | 48x93 | 82 908 53 |
| 3 6-40W E14 P48 CL | 6 | 40 | 470 | 75 | Ja | - | 80 | P48 | E14 | 25000 | A+ | 48x95 | 82 908 56 |
| 4 6-40W E27 P48 CL | 6 | 40 | 470 | 75 | Ja | - | 80 | P48 | E27 | 25000 | A+ | 48x93 | 82 908 57 |

 Besök www.lighting.philips.se/support/produktsupport/hedladdningar för den senaste informationen om driftdonskompatibilitet/dimring för våra LED-ljuskällor.

Klassisk Filamentklotljus

Klassisk Filamentklotljus



| Produktnamn | LED (W) | Ersätter (W) | Ljusflöde (lm) | Effektivitet (lm/W) | Dimbar | Färgtemp. (K) | Färgåtergivning (CRI) | Lampform | Socket | Livslängd (tim) | Energimärkning | Mått mm (bredd x längd) | E-nummer | |
|-----------------------------------------------------|---------------------------|--------------|----------------|---------------------|--------|---------------|-----------------------|----------|--------|-----------------|----------------|-------------------------|----------|-----------|
| Klassisk Filamentklotljus DimTone Klar | | | | | | | | | | | | | | |
| 1 | 3.2-25W E27 CRI90 P45 CL | 3,2 | 25 | 250 | 78 | Ja | 2700/2200 | 90 | P45 | E27 | 15000 | A+ | 45x80 | 82 956 10 |
| 2 | 3.2-25W E14 CRI90 P45 CL | 3,2 | 25 | 250 | 78 | Ja | 2700/2200 | 90 | P45 | E14 | 15000 | A+ | 45x82 | 82 956 11 |
| 3 | 4.5-40W E27 CRI90 P45 CL | 4,5 | 40 | 470 | 104 | Ja | 2700/2200 | 90 | P45 | E27 | 15000 | A++ | 45x80 | 82 956 12 |
| Klassisk Filamentklotljus Dimbar Klar | | | | | | | | | | | | | | |
| 4 | 2.8-25W P45 E14 827 CL | 2,8 | 25 | 250 | 89 | Ja | 2700 | 80 | P45 | E14 | 15000 | A++ | 45x82 | 82 956 23 |
| 5 | 4.5-40W P45 E14 827 CL | 4,5 | 40 | 470 | 104 | Ja | 2700 | 80 | P45 | E14 | 15000 | A++ | 45x82 | 82 956 21 |
| 6 | 4.5-40W P45 E27 827 CL | 4,5 | 40 | 470 | 104 | Ja | 2700 | 80 | P45 | E27 | 15000 | A++ | 45x80 | 82 956 22 |
| Klassisk Filamentklotljus Ej Dimbar Klar | | | | | | | | | | | | | | |
| 7 | 2-25W P45 E14 827 CL | 2 | 25 | 250 | 125 | Nej | 2700 | 80 | P45 | E14 | 15000 | A++ | 45x80 | 82 923 04 |
| 8 | 2-25W P45 E27 827 CL | 2 | 25 | 250 | 125 | Nej | 2700 | 80 | P45 | E27 | 15000 | A++ | 45x78 | 82 923 05 |
| 9 | 4.3-40W E27 827 P45 CL | 4,3 | 40 | 470 | 109 | Nej | 2700 | 80 | P45 | E27 | 15000 | A++ | 45x82 | 82 923 07 |
| 10 | 4.3-40W E14 827 P45 CL | 4,3 | 40 | 470 | 109 | Nej | 2700 | 80 | P45 | E14 | 15000 | A++ | 45x82 | 82 923 06 |
| Klassisk Filamentklotljus Dimbar Guld | | | | | | | | | | | | | | |
| 11 | 3.5-15W P45 E27 GOLD SP | 3,5 | 15 | 136 | 38 | Ja | 2000 | 80 | P45 | E27 | 15000 | A | 45x80 | 82 951 67 |
| 12 | 3.5-15W P45 E14 GOLD SP | 3,5 | 15 | 136 | 38 | Ja | 2000 | 80 | P45 | E14 | 15000 | A | 45x92 | 82 951 69 |
| Klassisk Filamentklotljus Dimbar Spegelkrona | | | | | | | | | | | | | | |
| 13 | 35W P45 WW E14 CL ND SRT4 | 4 | 35 | 397 | 99 | Nej | 2700 | 80 | P45 | E14 | 15000 | A++ | 45x82 | 82 958 87 |

CorePro LED-klotljus

CorePro LED-klotljus



De matta CorePro klotlamporna är designade för att efterlikna den traditionella klotlampan, och är vår mest prisvärda klotlampa.

| Produktnamn | LED (W) | Ersätter (W) | Ljusflöde (lm) | Effektivitet (lm/W) | Dimbar | Färgtemp. (K) | Färgåtergivning (CRI) | Lampform | Socket | Livslängd (tim) | Energimärkning | Mått mm (bredd x längd) | E-nummer | |
|-----------------------------------------------|------------------------|--------------|----------------|---------------------|--------|---------------|-----------------------|----------|--------|-----------------|----------------|-------------------------|----------|-----------|
| CorePro LED-klotljus Ej Dimbar Frostad | | | | | | | | | | | | | | |
| 1 | 4-25W E14 827 P45 FR | 4 | 25 | 250 | 62,5 | Nej | 2700 | 80 | P45 | E14 | 15000 | A+ | 45x88 | 82 913 96 |
| 2 | 4-25W E27 827 P45 FR | 4 | 25 | 250 | 62,5 | Nej | 2700 | 80 | P45 | E27 | 15000 | A+ | 45x87 | 82 913 97 |
| 3 | 5.5-40W E14 827 P45 FR | 5,5 | 40 | 470 | 85,45 | Nej | 2700 | 80 | P45 | E14 | 15000 | A+ | 45x88 | 82 913 99 |
| 4 | 5.5-40W E27 827 P45 FR | 5,5 | 40 | 470 | 90,91 | Nej | 2700 | 80 | P45 | E27 | 15000 | A+ | 45x87 | 82 914 00 |
| 5 | 7-60W E14 840 P48 FR | 7 | 60 | 830 | 118 | Nej | 4000 | 80 | P48 | E14 | 15000 | A++ | 48x95 | 82 932 40 |
| 6 | 7-60W E27 840 P48 FR | 7 | 60 | 830 | 118 | Nej | 4000 | 80 | P48 | E27 | 15000 | A++ | 48x93 | 82 932 41 |

LED-ersättning för urladdningslampor

TrueForce LED HPL

TrueForce LED HPL är en enkel LED-ersättare som ersätter konventionella HPL/SON-lampor. Ljuskällan kan monteras både horisontellt och vertikalt. Lämplig för parkeringar, gator och parker.



TrueForce LED HPL



| Produktnamn | LED (W) | Ersätter (W) | Ljusflöde (lm) | Effektivitet (lm/W) | Dimbar | Färgtemp. (K) | Färgåtergivning (CRI) | Socket | Driftton (EM/HF) | Livslängd (tim) | Energimärkning | Mått mm (bredd x längd) | E-nummer |
|------------------------------------|---------|--------------|----------------|---------------------|--------|---------------|-----------------------|--------|------------------|-----------------|----------------|-------------------------|-----------|
| TrueForce LED HPL Ej Dimbar | | | | | | | | | | | | | |
| 1 28-21W E27 830 | 21 | 80 | 2850 | 135 | Nej | 3000 | 80 | E27 | EM/230V | 50000 | A++ | 75x178 | 82 945 57 |
| 30-21W E27 840 | 21 | 80 | 3000 | 142 | Nej | 4000 | 80 | E27 | EM/230V | 50000 | A++ | 75x178 | 82 945 61 |
| 38-28W E27 830 | 28 | 125 | 3800 | 135 | Nej | 3000 | 80 | E27 | EM/230V | 50000 | A++ | 84x178 | 82 945 58 |
| 40-28W E27 840 | 28 | 125 | 4000 | 142 | Nej | 4000 | 80 | E27 | EM/230V | 50000 | A++ | 84x178 | 82 945 62 |
| 57-42W E27 830 | 42 | 125 | 5700 | 135 | Nej | 3000 | 80 | E27 | EM/230V | 50000 | A++ | 84x178 | 82 945 59 |
| 60-42W E27 840 | 42 | 125 | 6000 | 142 | Nej | 4000 | 80 | E27 | EM/230V | 50000 | A++ | 84x178 | 82 945 63 |
| 2 57-42W E40 830 | 42 | 200 | 5700 | 135 | Nej | 3000 | 80 | E40 | EM/230V | 50000 | A++ | 84x191 | 82 945 60 |
| 60-42W E40 840 | 42 | 200 | 6000 | 142 | Nej | 4000 | 80 | E40 | EM/230V | 50000 | A++ | 84x191 | 82 945 64 |

Besök www.lighting.philips.se/support/produktsupport/nedladdningar för den senaste informationen om transformatorkompatibilitet.

TrueForce Core LED HPL

TrueForce Core LED HPL är en budgetvänlig LED-ersättare för HPL/SON lampor skapad för att efterlikna en konventionell ljuskälla. Lämplig för gator, parker och industrier.



TrueForce Core LED HPL



| Produktnamn | LED (W) | Ersätter (W) | Ljustföde (lm) | Effektivitet (lm/W) | Dimbar | Färgtemp. (K) | Färgåtergivning (CRI) | Socket | Driftdon (EM/HF) | Livslängd (tim) | Energimärkning | Mått mm (bredd x längd) | E-nummer |
|------------------------------------|---------|--------------|----------------|---------------------|--------|---------------|-----------------------|--------|------------------|-----------------|----------------|-------------------------|-----------|
| TrueForce LED HPL Ej Dimbar | | | | | | | | | | | | | |
| 1 13W E27 830 FR | 13 | 50 | 2000 | 153 | Nej | 3000 | 80 | E27 | EM/230V | 25000 | A++ | 75x180 | 82 952 91 |
| 13W E27 840 FR | 13 | 50 | 2000 | 153 | Nej | 4000 | 80 | E27 | EM/230V | 25000 | A++ | 75x180 | 82 952 92 |
| 18W E27 840 FR | 18 | 80 | 3000 | 166 | Nej | 4000 | 80 | E27 | EM/230V | 25000 | A++ | 75x180 | 82 952 94 |
| 18W E27 830 FR | 18 | 80 | 3000 | 166 | Nej | 3000 | 80 | E27 | EM/230V | 25000 | A++ | 75x180 | 82 952 93 |
| 2 36W E40 830 FR | 36 | 125 | 5500 | 152 | Nej | 3000 | 80 | E40 | EM/230V | 25000 | A++ | 90x230 | 82 958 14 |
| 36W E40 840 FR | 36 | 125 | 6000 | 166 | Nej | 4000 | 80 | E40 | EM/230V | 25000 | A++ | 90x230 | 82 958 15 |
| 3 26W E27 840 FR | 26 | 125 | 4000 | 153 | Nej | 4000 | 80 | E27 | EM/230V | 25000 | A++ | 90x245 | 82 952 96 |
| 26W E27 830 FR | 26 | 125 | 4000 | 153 | Nej | 3000 | 80 | E27 | EM/230V | 25000 | A++ | 90x245 | 82 952 95 |
| 36W E27 830 FR | 36 | 125 | 5500 | 152 | Nej | 3000 | 80 | E27 | EM/230V | 25000 | A++ | 90x245 | 82 958 12 |
| 36W E27 840 FR | 36 | 125 | 6000 | 166 | Nej | 4000 | 80 | E27 | EM/230V | 25000 | A++ | 90x245 | 82 958 13 |





TrueForce Väg / SON-T-ersättning

Före Efter



Besök www.lighting.philips.se/support/produktsupport/nedladdningar för den senaste informationen om transformatorkompatibilitet.

TrueForce LED Road

TrueForce LED Road är en LED-ersättare till konventionella SON-T lampor. Installationen är väldigt enkel och LED-ljuskällan ger dig stora energibesparingar. Lämplig för parker och gator.



TrueForce LED Road



| Produktnamn | LED (W) | Ersätter (W) | Ljusflöde (lm) | Effektivitet (lm/W) | Dimbar | Färgtemp. (K) | Färgåtergivning (CRI) | Socket | Driftdon (EM/HF) | Livslängd (tim) | Energimärkning | Mått mm (bredd x längd) | E-nummer |
|-------------------------------------|---------|--------------|----------------|---------------------|--------|---------------|-----------------------|--------|------------------|-----------------|----------------|-------------------------|-----------|
| TrueForce LED Road Ej Dimbar | | | | | | | | | | | | | |
| 1 40-25W E27 730 | 25 | 50 | 4000 | 160 | Nej | 3000 | 70 | E27 | EM | 50000 | A++ | 61x200 | 82 946 09 |
| 42-25W E27 740 | 25 | 50 | 4200 | 168 | Nej | 4000 | 70 | E27 | EM | 50000 | A++ | 61x200 | 82 946 10 |
| 55-35W E27 730 | 35 | 70 | 5500 | 157 | Nej | 3000 | 70 | E27 | EM | 50000 | A++ | 61x200 | 82 937 38 |
| 60-35W E27 740 | 35 | 70 | 6000 | 171 | Nej | 4000 | 70 | E27 | EM | 50000 | A++ | 61x200 | 82 937 39 |
| 2 84-55W E40 730 | 55 | 100 | 8400 | 152 | Nej | 3000 | 70 | E40 | EM | 50000 | A++ | 71x262 | 82 946 11 |
| 90-55W E40 740 | 55 | 100 | 9000 | 163 | Nej | 4000 | 70 | E40 | EM | 50000 | A++ | 71x262 | 82 946 12 |
| 112-68W E40 730 | 68 | 150 | 11200 | 164 | Nej | 3000 | 70 | E40 | EM | 50000 | A++ | 71x262 | 82 946 13 |
| 120-68W E40 740 | 68 | 150 | 12000 | 176 | Nej | 4000 | 70 | E40 | EM | 50000 | A++ | 71x262 | 82 946 14 |

TrueForce Highbay Universal

TrueForce Highbay Universal är en LED-ersättare för konventionella belysningslösningar i höghöjdsapplikationer (ersätter 250 och 400 W SON/HPI/HPL). Ljuskällan har ett universaldon vilket innebär att den fungerar antingen direkt på nätspanningen eller så ställer den in sig automatiskt efter armaturens don. På så sätt passar ljuskällan alltid perfekt in i din installation oavsett don. Lämplig för lager, industri och idrottshallar.

För armaturer med drossel

TrueForce Highbay Universal



| Traditionell | TrueForce |
|--------------|---------------|
| HPL 95W | LED 88W/100W |
| HPI 95W | LED 88W/100W |
| SON 95W | LED 88W/100W |
| HPL 140W | LED 145W/100W |
| HPI 140W | LED 145W/100W |
| SON 140W | LED 145W/100W |



| Produktnamn | LED (W) | Ersätter (W) | Ljusflöde (lm) | Effektivitet (lm/W) | Dimbar | Färgtemp. (K) | Färgåtergivning (CRI) | Socket | Driftdon (EM/HF) | Livslängd (tim) | Energimärkning | Mått mm (bredd x längd) | E-nummer |
|----------------------------------------------|---------|--------------|----------------|---------------------|--------|---------------|-----------------------|--------|------------------|-----------------|----------------|-------------------------|-----------|
| TrueForce Highbay Universal Ej Dimbar | | | | | | | | | | | | | |
| 95W E40 840 NB | 95 | 250 | 13000 | 136 | Nej | 4000 | 80 | E40 | Universal | 50000 | A+ | 250x290 | 82 956 49 |
| 95W E40 840 WB | 95 | 250 | 13000 | 136 | Nej | 4000 | 80 | E40 | Universal | 50000 | A++ | 250x290 | 82 956 96 |
| 140W E40 840 NB | 140 | 400 | 20000 | 142 | Nej | 4000 | 80 | E40 | Universal | 50000 | A+ | 250x290 | 82 956 50 |
| 140W E40 840 WB | 140 | 400 | 20000 | 142 | Nej | 4000 | 80 | E40 | Universal | 50000 | A++ | 250x290 | 82 956 51 |

TrueForce Core Highbay

TrueForce Core LED HPL är en budgetvänlig LED-ersättare för konventionella belysningslösningar i höghöjdsapplikationer (HID). LED-ljuskällan har liknande känsla & utseende som konventionella HID och passar perfekt i befintliga HID-armaturer. Lämplig för lager, industri, idrottshallar och butiker.



TrueForce Core Highbay



| Produktnamn | LED (W) | Ersätter (W) | Ljusflöde (lm) | Effektivitet (lm/W) | Dimbar | Färgtemp. (K) | Färgåtergivning (CRI) | Socket | Driftdon (EM/HF) | Livslängd (tim) | Energimärkning | Mått mm (bredd x längd) | E-nummer |
|-----------------------------------------|---------|--------------|----------------|---------------------|--------|---------------|-----------------------|--------|------------------|-----------------|----------------|-------------------------|-----------|
| TrueForce Core Highbay Ej Dimbar | | | | | | | | | | | | | |
| 1 20W E27 830 G3 | 20 | 40 | 2600 | 130 | Nej | 3000 | 80 | E27 | 230V | 15000 | A++ | 80x139 | 82 956 29 |
| 20W E27 840 G3 | 20 | 40 | 2700 | 135 | Nej | 4000 | 80 | E27 | 230V | 15000 | A++ | 80x139 | 82 956 30 |
| 2 30W E27 830 G3 | 30 | 55 | 3700 | 123 | Nej | 3000 | 80 | E27 | 230V | 15000 | A+ | 100x165 | 82 956 27 |
| 30W E27 840 G3 | 30 | 55 | 4000 | 133 | Nej | 4000 | 80 | E27 | 230V | 15000 | A++ | 100x165 | 82 956 28 |
| 3 35W E27 830 G3 | 35 | 70 | 4800 | 137 | Nej | 3000 | 80 | E27 | 230V | 15000 | A++ | 118x193 | 82 956 31 |
| 35W E27 840 G3 | 35 | 70 | 5000 | 142 | Nej | 4000 | 80 | E27 | 230V | 15000 | A++ | 118x193 | 82 956 32 |

TrueForce SOX

TrueForce SOX är en enkel LED-lösning med snabb återbetalning vid byte av SOX-system. Med rätt lampstorlek, sockel och ljusfördelning kan du enkelt montera TrueForce LED SOX och externa LED-driftdon i befintliga SOX-system. Lämplig för gator och parkering.

TrueForce SOX



| Produktnamn | LED (W) | Ersätter (W) | Ljusflöde (lm) | Effektivitet (lm/W) | Dimbar | Färgtemp. (K) | Färgåtergivning (CRI) | Socket | Driftdon (EM/HF) | Livslängd (tim) | Energimärkning | Mått mm (bredd x längd) | E-nummer |
|-----------------------------|---------|--------------|----------------|---------------------|--------|---------------|-----------------------|-----------|------------------|-----------------|----------------|-------------------------|-----------|
| TrueForce SOX Dimbar | | | | | | | | | | | | | |
| 25-19W B22 740 FR | 19 | 35 | 2500 | 131 | Ja | 4000 | 70 | B22/BY22d | LED-don | 50000 | A+ | 54x308 | 82 937 40 |

*Speciellt LED-don behövs: Xi LP 40W 0.2-0.7A SI 230V SI75 sXt (929000930706)

PHILIPS

Konventionella
ljuskällor



Allt i ett ögonkast

Konventionella ljuskällor

Din guide till rätt val av **ljuskällor** och **lysrör**

**REAL
PROS**
**REAL
QUALITY**

Våra bästa ljuskällor



Många applikationer är fortfarande i behov av konventionella ljuskällor och lysrör som är billiga och pålitliga.

Denna broschyr erbjuder en översikt över de viktigaste ljuskällorna i vårt breda sortiment.

Fördelar

- Kvalitet till bästa pris
- Ljuskällor för alla områden



Innehåll



Lysrör och tändare 60



Kompaktlysror 64



Kompakta urladdningslampor 67



Halogenlampor 71





Konventionella ljuskällor

Med ett ljusflöde upp till 105 lm/W är konventionella ljuskällor det rätta valet för många applikationer. Eftersom dessa ljuskällor finns tillgängliga i olika utföranden och längder samt i raka eller runda versioner är de lämpliga för en mängd olika applikationer.

MASTER TL-D Super80

Produktbeskrivning

- Genomsnittlig livslängd på 20,000 timmar
- Upp till 30% mer ljusflöde med samma strömförbrukning som standard TL-D lampor
- Nästintill konstant ljusflöde under hela livslängden
- Bra färgåtergivning ($R_a \geq 82$)
- Minimalt kvicksilverinnehåll med endast 2 mg



Tekniska specifikationer



15.000 tim.



Dimbar



G13



25

| Produktnamn | Effekt | Ljusflöde | Effektivitet | Färgtemp. | Färgåtergivning | Lysrörstyp | Energi-märkning | WEEE | Mått mm | E-nummer |
|----------------------------------|--------|-----------|--------------|-----------|-----------------|------------|-----------------|------|-----------------|-----------|
| | (W) | (lm) | (lm/W) | (K) | (CRI) | | | | (bredd x längd) | |
| MASTER TL-D Super 80 15W/830 SLV | 15 | 1000 | 67 | 3000 | >80 | T8 | B | ja | 28x451,6 | 83 436 76 |
| MASTER TL-D Super 80 15W/840 SLV | 15 | 1000 | 67 | 4000 | >80 | T8 | B | ja | 28x451,6 | 83 436 80 |
| MASTER TL-D Super 80 18W/830 1SL | 18 | 1350 | 75 | 3000 | >80 | T8 | A | ja | 28x604 | 83 436 88 |
| MASTER TL-D Super 80 18W/840 1SL | 18 | 1350 | 75 | 4100 | >80 | T8 | A | ja | 28x604 | 83 436 92 |
| MASTER TL-D Super 80 18W/865 1SL | 18 | 1300 | 68 | 6500 | 85 | T8 | A | ja | 28x604 | 83 436 96 |
| MASTER TL-D Super 80 30W/830 1SL | 30 | 2400 | 80 | 3000 | >80 | T8 | A | ja | 28x908,8 | 83 437 10 |
| MASTER TL-D Super 80 30W/840 1SL | 30 | 2400 | 80 | 4000 | >80 | T8 | A | ja | 28x908,8 | 83 437 14 |
| MASTER TL-D Super 80 36W/830 1SL | 36 | 3350 | 93 | 3000 | >80 | T8 | A | ja | 28x1213,6 | 83 437 22 |
| MASTER TL-D Super 80 36W/840 1SL | 36 | 3350 | 93 | 4000 | >80 | T8 | A | ja | 28x1213,6 | 83 437 26 |
| MASTER TL-D Super 80 36W/865 1SL | 36 | 3250 | 84 | 6500 | 85 | T8 | A | ja | 28x1213,6 | 83 437 30 |
| MASTER TL-D Super 80 58W/830 1SL | 58,5 | 5240 | 90 | 3000 | >80 | T8 | A | ja | 28x1514,2 | 83 437 58 |
| MASTER TL-D Super 80 58W/840 1SL | 58,5 | 5240 | 90 | 4000 | >80 | T8 | A | ja | 28x1514,2 | 83 437 62 |
| MASTER TL-D Super 80 58W/865 1SL | 58,5 | 5000 | 81 | 6500 | >80 | T8 | A | ja | 28x1514,2 | 83 437 66 |

MASTER TL-D Secura

Produktbeskrivning

- En särskild skyddsbeläggning runt ljuskällan förhindrar lysröret från att förorena omgivningen om en olycka inträffar
- Uppfyller normerna enligt HACCP
- Ersättning för alla standard 26 mm konventionella ljuskällor
- Lämpar sig för livsmedelindustrin, apotek och tryckeri
- Vidare lämplig för belysning av idrottshallar, lager, museer och butiker



Tekniska specifikationer



4.000 K



15.000 tim.



Dimbar



G13



25

| Produktnamn | Effekt | Ljusflöde | Effektivitet | Färgtemp. | Färgåtergivning | Lysrörstyp | Energi-märkning | WEEE | Mått mm | E-nummer |
|--------------------------------|--------|-----------|--------------|-----------|-----------------|------------|-----------------|------|-----------------|-----------|
| | (W) | (lm) | (lm/W) | (K) | (CRI) | | | | (bredd x längd) | |
| MASTER TL-D Secura 18W/840 SLV | 18 | 1300 | 72 | 4000 | 85 | T8 | A | ja | 28x604 | 83 440 22 |
| MASTER TL-D Secura 36W/840 SLV | 36 | 3200 | 89 | 4000 | 85 | T8 | A | ja | 28x1213,6 | 83 440 26 |
| MASTER TL-D Secura 58W/840 SLV | 58,5 | 5000 | 85,5 | 4000 | 85 | T8 | A | ja | 28x1514,2 | 83 440 30 |

MASTER TL5 HE

Produktbeskrivning

- Högre effektivitet jämfört med andra konventionella lysrör på 26 mm
- Nästintill konstant ljusflöde under hela livslängden
- Super 80-lysrörskvalitet
- Extra miljövänlig: ingen bly, extremt lågt kvicksilverinnehåll och 100% återvinningsbar
- Enkel installation
- Lämplig för arkitektonisk belysning



Tekniska specifikationer



30.000 tim.



Dimbar



G5



40

| Produktnamn | Effekt | Ljusflöde | Effektivitet | Färgtemp. | Färgåtergivning | Lysrörstyp | Energi-märkning | WEEE | Mått mm (bredd x längd) | E-nummer |
|---------------------------|--------|-----------|--------------|-----------|-----------------|------------|-----------------|------|----------------------------|-----------|
| | (W) | (lm) | (lm/W) | (K) | (CRI) | | | | | |
| MASTER TL5 HE 14W/830 SLV | 14 | 1350 | 86 | 3000 | >80 | T5 | A+ | ja | 17x563,2 | 83 430 02 |
| MASTER TL5 HE 14W/840 SLV | 14 | 1350 | 86 | 4000 | 82 | T5 | A+ | ja | 17x563,2 | 83 430 06 |
| MASTER TL5 HE 21W/830 SLV | 20,6 | 2100 | 90 | 3000 | >80 | T5 | A+ | ja | 17x863,2 | 83 430 14 |
| MASTER TL5 HE 21W/840 SLV | 20,6 | 2100 | 90 | 4000 | 82 | T5 | A+ | ja | 17x863,2 | 83 430 18 |
| MASTER TL5 HE 28W/830 SLV | 27,9 | 2900 | 96 | 3000 | >80 | T5 | A+ | ja | 17x1163,2 | 83 430 26 |
| MASTER TL5 HE 28W/840 SLV | 27,9 | 2900 | 96 | 4000 | 82 | T5 | A+ | ja | 17x1163,2 | 83 430 30 |
| MASTER TL5 HE 35W/830 SLV | 35,5 | 3650 | 94 | 3000 | 82 | T5 | A+ | ja | 17x1463,2 | 83 430 39 |
| MASTER TL5 HE 35W/840 SLV | 35,5 | 3650 | 94 | 4000 | 82 | T5 | A+ | ja | 17x1463,2 | 83 430 42 |

MASTER TL5 HO

Produktbeskrivning

- Lång livslängd, upp till 30,000 timmar
- Nästintill konstant ljusflöde under hela livslängden
- Super 80-lysrörskvalitet
- Enkel installation
- Lämplig för att belysa rum med hög takhöjd inom detaljhandel, industri och varuhus; såväl som kontor, skolor och offentliga byggnader



Tekniska specifikationer



30.000 tim.



Dimbar



G5



40

| Produktnamn | Effekt | Ljusflöde | Effektivitet | Färgtemp. | Färgåtergivning | Lysrörstyp | Energi-märkning | WEEE | Mått mm (bredd x längd) | E-nummer |
|---------------------------|--------|-----------|--------------|-----------|-----------------|------------|-----------------|------|----------------------------|-----------|
| | (W) | (lm) | (lm/W) | (K) | (CRI) | | | | | |
| MASTER TL5 HO 24W/830 SLV | 22,5 | 1950 | 76 | 3000 | 82 | T5 | A | ja | 17x563,2 | 83 432 02 |
| MASTER TL5 HO 24W/840 SLV | 22,5 | 1950 | 76 | 4000 | 82 | T5 | A | ja | 17x563,2 | 83 432 06 |
| MASTER TL5 HO 39W/830 SLV | 38 | 3500 | 82 | 3000 | 82 | T5 | A+ | ja | 17x863,2 | 83 432 14 |
| MASTER TL5 HO 39W/840 SLV | 38 | 3500 | 82 | 4000 | 82 | T5 | A+ | ja | 17x863,2 | 83 432 18 |
| MASTER TL5 HO 49W/830 SLV | 49,2 | 4900 | 89 | 3000 | 82 | T5 | A+ | ja | 17x1463,2 | 83 432 38 |
| MASTER TL5 HO 49W/840 SLV | 49,2 | 4900 | 89 | 4000 | 82 | T5 | A+ | ja | 17x1463,2 | 83 432 42 |
| MASTER TL5 HO 54W/830 SLV | 54,1 | 5000 | 83 | 3000 | 85 | T5 | A+ | ja | 17x1163,2 | 83 432 26 |
| MASTER TL5 HO 54W/840 SLV | 54,1 | 5000 | 83 | 4000 | 85 | T5 | A+ | ja | 17x1163,2 | 83 432 30 |
| MASTER TL5 HO 80W/830 SLV | 79,8 | 7000 | 82 | 3000 | 82 | T5 | A | ja | 17x1463,2 | 83 432 50 |
| MASTER TL5 HO 80W/840 SLV | 79,8 | 7000 | 82 | 4000 | 82 | T5 | A | ja | 17x1463,2 | 83 432 54 |

MASTER TL Mini, Super 80

Produktbeskrivning

- 16 mm diameter
- Bra till mycket bra färgåtergivning
- Lämpar sig för nöd-, orienterings- och reklambelysning
- Vidare lämplig för montering i möbler, speglar och skåp



Tekniska specifikationer



10.000 tim.



Dimbar



G5



25

| Produktnamn | Effekt (W) | Ljusflöde (lm) | Effektivitet (lm/W) | Färgtemp. (K) | Färgåtergivning (CRI) | Lysrörstyp | Energi- märkning | WEEE | Mått mm (bredd x längd) | E-nummer |
|---------------------------------|---------------|-------------------|------------------------|------------------|--------------------------|------------|---------------------|------|-------------------------------|-----------|
| MST TL Mini 8W/830 FAM/10X25BOX | 7,1 | 470 | 59 | 3000 | 85 | T5 | A | ja | 16x302,5 | 83 436 52 |
| MST TL Mini 8W/840 FAM/10X25BOX | 7,1 | 470 | 59 | 4000 | 85 | T5 | A | ja | 16x302,5 | 83 436 56 |

MASTER TL5 Circular

Produktbeskrivning

- Fluorescerande beläggning med 3 band
- Super 80-lysrörskvalitet
- Amalgamteknik: användbar även vid extrema temperaturer
- Klarar en omgivningstemperatur från -15 till +50° C
- Lämpar sig för butiker, kontor och allmänna utrymmen
- Vidare lämplig som nödbelysning



Tekniska specifikationer



12.000 tim.



Dimbar



10

| Produktnamn | Effekt (W) | Ljusflöde (lm) | Effektivitet (lm/W) | Färgtemp. (K) | Färgåtergivning (CRI) | Lysrörstyp | Energi- märkning | WEEE | Mått mm (diameter) | E-nummer |
|---------------------------------|---------------|-------------------|------------------------|------------------|--------------------------|------------|---------------------|------|-----------------------|-----------|
| MASTER TL5 Circular 22W/830 1CT | 22,3 | 1800 | 82 | 3000 | 82 | 2GX13 | A | ja | 230 | 83 443 12 |
| MASTER TL5 Circular 22W/840 1CT | 22,3 | 1800 | 82 | 4100 | 85 | 2GX13 | A | ja | 230 | 83 443 16 |
| MASTER TL5 Circular 40W/830 1CT | 39,9 | 3300 | 83 | 3000 | 82 | 2GX13 | A | ja | 305 | 83 443 24 |
| MASTER TL5 Circular 55W/830 1CT | 55 | 4200 | 76 | 3000 | 82 | 2GX13 | A | ja | 305 | 83 443 36 |
| MASTER TL5 Circular 55W/840 1CT | 55 | 4200 | 76 | 4100 | 82 | 2GX13 | A | ja | 305 | 83 443 40 |
| MASTER TL5 Circular 60W/830 1CT | 60 | 5000 | 83 | 3000 | 82 | 2GX13 | A | ja | 379 | 83 443 48 |
| MASTER TL5 Circular 60W/840 1CT | 60 | 5000 | 83 | 4000 | 82 | 2GX13 | A | ja | 379 | 83 443 52 |



Kompaktlysrör

Efterfrågan på kompakta, konventionella lysrör är fortfarande enorm, trots att marknaden för belysning är i konstant förändring till följd av den fortsatta efterfrågan på LED-teknik. Behovet av kompakta, konventionella lysrör beror på att det finns ett stort antal befintliga armaturer med en genomsnittlig livslängd på 15-20 år, vars ljuskällor byts ut innan ett byte till LED armaturer är möjlig.

Det finns även många typer av ljuskällor som fortfarande inte har en 1:1 LED-ersättning, vilket förklarar varför högkvalitativa, effektiva konventionella kompaktlysrör fortsätter vara populär hos konsumenter.

MASTER PL-L 4P

Produktbeskrivning

- Philips bryggteknik garanterar optimal prestanda vid användningen och ger mer ljus och högre effektivitet
- 2G11 4-stiftsbas
- Bra färgåtergivning
- Lämplig för användning i kompakta armaturer, tex inbyggda eller ytmonterade downlights, i privata och professionella applikationer



Tekniska specifikationer



| Produktnamn | Effekt (W) | Ljusflöde (lm) | Ljusutbyte (lm/W) | Färgtemp. (K) | Färgåtergivning (CRI) | Socket | Energi- märkning | WEEE | Bild | Mått mm (bredd x längd) | E-nummer |
|----------------------------|---------------|-------------------|----------------------|------------------|--------------------------|--------|---------------------|------|------|-------------------------------|-----------|
| MASTER PL-L 18W/827/4P 1CT | 18 | 1200 | 67 | 2700 | 82 | 2G11 | A | ja | 1 | 39x226,6 | 83 447 00 |
| MASTER PL-L 18W/830/4P 1CT | 18 | 1200 | 67 | 3000 | >80 | 2G11 | A | ja | 1 | 39x226,6 | 83 447 02 |
| MASTER PL-L 18W/840/4P 1CT | 18 | 1200 | 67 | 4000 | 82 | 2G11 | A | ja | 1 | 39x226,6 | 83 447 04 |
| MASTER PL-L 24W/840/4P 1CT | 24 | 1800 | 75 | 4000 | 82 | 2G11 | A | ja | 1 | 39x321,6 | 83 447 12 |
| MASTER PL-L 36W/830/4P 1CT | 36 | 2900 | 81 | 3000 | >80 | 2G11 | A | ja | 1 | 39x416,6 | 83 447 18 |
| MASTER PL-L 36W/840/4P 1CT | 36 | 2900 | 81 | 4000 | 82 | 2G11 | A | ja | 2 | 39x416,6 | 83 447 20 |
| MASTER PL-L 55W/830/4P 1CT | 55 | 4800 | 87 | 3000 | >80 | 2G11 | A | ja | 2 | 39x541,6 | 83 447 32 |
| MASTER PL-L 55W/840/4P 1CT | 55 | 4800 | 87 | 4000 | 82 | 2G11 | A | ja | 3 | 39x541,6 | 83 447 34 |

MASTER PL-C 2P/4P

Produktbeskrivning

- Philips bryggteknik garanterar optimal prestanda vid användningen och ger mer ljus och högre effektivitet
- Bra färgåtergivning
- Lämplig för användning i kompakta armaturer, tex inbyggda eller ytmonterade downlights, i privata och professionella applikationer



Tekniska specifikationer



| Produktnamn | Effekt (W) | Ljusflöde (lm) | Ljusutbyte (lm/W) | Färgtemp. (K) | Färgåtergivning (CRI) | Socket | Dimbar | Livslängd (tim.) | Energi- märkning | WEEE | Bild | Mått mm (bredd x längd) | E-nummer |
|-----------------------------|---------------|-------------------|----------------------|------------------|--------------------------|--------|--------|---------------------|---------------------|------|------|-------------------------------|-----------|
| MASTER PL-C 10W/830/2P 1CT | 10 | 600 | 60 | 3000 | >80 | G24D-1 | Nej | 10000 | B | ja | 1 | 27,1x117,4 | 83 449 02 |
| MASTER PL-C 13W/830/2P 1CT | 13,4 | 925 | 69 | 3000 | 82 | G24D-1 | Nej | 10000 | A | ja | 1 | 27,1x139,4 | 83 449 10 |
| MASTER PL-C 13W/840/2P 1CT | 13,4 | 925 | 69 | 4000 | 82 | G24D-1 | Nej | 10000 | A | ja | 1 | 27,1x139,4 | 83 449 12 |
| MASTER PL-C 18W/830 /2P 1CT | 17,9 | 1200 | 67 | 3000 | 82 | G24D-2 | Nej | 10000 | B | ja | 1 | 27,1x150,4 | 83 449 18 |
| MASTER PL-C 18W/840/2P 1CT | 17,9 | 1200 | 67 | 4000 | 82 | G24D-2 | Nej | 10000 | B | ja | 1 | 27,1x150,4 | 83 449 20 |
| MASTER PL-C 26W/830/2P 1CT | 26,5 | 1800 | 68 | 3000 | 82 | G24D-3 | Nej | 10000 | B | ja | 1 | 27,1x171,4 | 83 449 26 |
| MASTER PL-C 26W/840/2P 1CT | 26,5 | 1800 | 68 | 4000 | 82 | G24D-3 | Nej | 10000 | B | ja | 1 | 27,1x171,4 | 83 449 28 |
| MASTER PL-C 13W/830/4P 1CT | 13 | 900 | 72 | 3000 | 82 | G24Q-1 | Ja | 13000 | A | ja | 2 | 27,1x131,9 | 83 450 10 |
| MASTER PL-C 13W/840/4P 1CT | 13 | 925 | 69 | 4000 | 82 | G24Q-1 | Ja | 13000 | A | ja | 2 | 27,1x131,9 | 83 450 12 |
| MASTER PL-C 18W/830/4P 1CT | 16,5 | 1200 | 67 | 3000 | 82 | G24Q-2 | Ja | 13000 | A | ja | 2 | 27,1x142,9 | 83 450 18 |
| MASTER PL-C 18W/840/4P 1CT | 18 | 1200 | 67 | 4000 | 82 | G24Q-2 | Ja | 13000 | A | ja | 2 | 27,1x142,9 | 83 450 20 |
| MASTER PL-C 26W/830/4P 1CT | 26 | 1800 | 67 | 3000 | 82 | G24Q-3 | Ja | 13000 | A | ja | 2 | 27,1x163,9 | 83 450 26 |
| MASTER PL-C 26W/840/4P 1CT | 26 | 1800 | 67 | 4000 | 82 | G24Q-3 | Ja | 13000 | A | ja | 2 | 27,1x163,9 | 83 450 28 |

MASTER PL-S

Produktbeskrivning

- Extra lång livslängd
- Philips bryggteknik garanterar optimal prestanda vid användningen och ger mer ljus och högre effektivitet
- Integrerad självstart
- Lämplig för användning i kompakta armaturer, tex inbyggda eller ytmonterade downlights, i privata och professionella applikationer



Tekniska specifikationer



10.000 tim.

Ej dimbar

G23

50

| Produktnamn | Effekt (W) | Ljusflöde (lm) | Effektivitet (lm/W) | Färgtemp. (K) | Färgåtergivning (CRI) | Socket | Energi- märkning | WEEE | Mått mm (bredd x längd) | E-nummer |
|----------------------------|---------------|-------------------|------------------------|------------------|--------------------------|--------|---------------------|------|-------------------------------|-----------|
| MASTER PL-S 7W/830/2P 1CT | 7,1 | 400 | 57 | 3000 | 82 | G23 | B | ja | 28x135 | 83 445 20 |
| MASTER PL-S 9W/827/2P 1CT | 8,7 | 600 | 67 | 2700 | 82 | G23 | A | ja | 28x167 | 83 445 26 |
| MASTER PL-S 9W/830/2P 1CT | 8,7 | 600 | 67 | 3000 | 82 | G23 | A | ja | 28x167 | 83 445 28 |
| MASTER PL-S 9W/840/2P 1CT | 8,7 | 600 | 67 | 4000 | 82 | G23 | A | ja | 28x167 | 83 445 30 |
| MASTER PL-S 11W/827/2P 1CT | 11,6 | 900 | 77 | 2700 | 82 | G23 | A | ja | 28x235,8 | 83 445 34 |
| MASTER PL-S 11W/830/2P 1CT | 11,6 | 900 | 77 | 3000 | 82 | G23 | A | ja | 28x235,8 | 83 445 36 |
| MASTER PL-S 11W/840/2P 1CT | 11,6 | 900 | 77 | 4000 | 82 | G23 | A | ja | 28x235,8 | 83 445 38 |

MASTER PL-T

Produktbeskrivning

- Philips bryggteknik garanterar optimal prestanda vid användningen och ger mer ljus och högre effektivitet
- Färre tidiga lampbortfall
- Integrerad självstart
- Lämplig för användning i kompakta armaturer, tex inbyggda eller ytmonterade downlights, i privata och professionella applikationer



Tekniska specifikationer



GX24

50

| Produktnamn | Effekt (W) | Ljus- flöde (lm) | Ljus- utbyte (lm/W) | Färg- temp. (K) | Färgåtergivning (CRI) | Socket | Dimbar | Livslängd (tim.) | Energi- märkning | WEEE | Bild | Mått mm (bredd x längd) | E-nummer |
|----------------------------|---------------|------------------------|---------------------------|-----------------------|--------------------------|---------|--------|---------------------|---------------------|------|------|-------------------------------|-----------|
| MASTER PL-T 18W/830/2P 1CT | 18 | 1200 | 67 | 3000 | >80 | GX24D-2 | nej | 10000 | B | ja | 1 | 41x119,2 | 83 451 85 |
| MASTER PL-T 18W/840/2P 1CT | 18 | 1200 | 67 | 4000 | 82 | GX24D-2 | nej | 10000 | B | ja | 1 | 41x119,2 | 83 451 86 |
| MASTER PL-T 26W/830/2P 1CT | 26 | 1800 | 66 | 3000 | >80 | GX24D-3 | nej | 10000 | B | ja | 1 | 41x134,2 | 83 451 89 |
| MASTER PL-T 26W/840/2P 1CT | 26 | 1800 | 66 | 4000 | >80 | GX24D-3 | nej | 10000 | B | ja | 1 | 41x134,2 | 83 451 90 |
| MASTER PL-T 18W/830/4P 1CT | 16,5 | 1200 | 67 | 3000 | >80 | GX24Q-2 | ja | 13000 | A | ja | 2 | 41x111,7 | 83 451 97 |
| MASTER PL-T 18W/840/4P 1CT | 16,5 | 1200 | 67 | 4000 | 82 | GX24Q-2 | ja | 13000 | A | ja | 2 | 41x111,7 | 83 451 98 |
| MASTER PL-T 26W/830/4P 1CT | 24 | 1800 | 66 | 3000 | >80 | GX24Q-3 | ja | 13000 | A | ja | 2 | 41x126,7 | 83 452 01 |
| MASTER PL-T 26W/840/4P 1CT | 24 | 1800 | 66 | 4000 | 82 | GX24Q-3 | ja | 13000 | A | ja | 2 | 41x126,7 | 83 452 02 |
| MASTER PL-T 32W/830/4P 1CT | 32 | 2400 | 75 | 3000 | >80 | GX24Q-3 | ja | 13000 | A | ja | 2 | 41x138,7 | 83 452 05 |
| MASTER PL-T 32W/840/4P 1CT | 32 | 2400 | 75 | 4000 | 82 | GX24Q-3 | ja | 13000 | A | ja | 2 | 41x138,7 | 83 452 06 |
| MASTER PL-T 42W/830/4P 1CT | 41 | 3200 | 74 | 3000 | >80 | GX24Q-4 | ja | 13000 | A | ja | 2 | 41x160,7 | 83 452 09 |
| MASTER PL-T 42W/840/4P 1CT | 41 | 3200 | 74 | 4000 | 82 | GX24Q-4 | ja | 13000 | A | ja | 2 | 41x160,7 | 83 452 10 |
| MASTER PL-T 57W/830/4P 1CT | 56 | 4300 | 75 | 3000 | >80 | GX24Q-5 | ja | 13000 | A | ja | 2 | 41x197,7 | 83 452 13 |
| MASTER PL-T 57W/840/4P 1CT | 56 | 4300 | 75 | 4000 | 82 | GX24Q-5 | ja | 13000 | A | ja | 2 | 41x197,7 | 83 452 14 |



Kompakta urladdningslampor

Med urladdningslampor i kompakt eller klassisk design drar du nytta av beprövad och utvecklad teknologi som uppfyller dina behov, både inomhus och utomhus.

Philips MASTERcolour CDM Elite-lampor lyser upp varor på ett speciellt sätt, vilket lockar kunder. Den unika färgtekniken gör att färgerna kan visas som i dagsljus (CRI 90). Färgerna är varma, mättade och intensiva medan vitt förefaller friskt och strålande på samma gång.

MASTERCcolour CDM-T/-TC Elite

Produktbeskrivning

- Klart, vitt gnistrande ljus
- Dokumenterad livslängd upp till 20,000 timmar
- Utmärkt färgåtergivning, R_a 90
- Ljusutbyte upp till 108 lm/W
- Stabil färgåtergivning
- Vilken brinnposition som helst



Tekniska specifikationer



Ej dimbar



3.000 K



20.000 tim.



12

| Produktnamn | Effekt (W) | Ljusflöde (lm) | Effektivitet (lm/W) | Färgtemp. (K) | Färg- återgivning (CRI) | Socket | Energi- märkning | WEEE | Bild | Mått mm (bredd x längd) | E-nummer |
|---------------------------------------|---------------|-------------------|------------------------|------------------|-------------------------------|--------|---------------------|------|------|-------------------------------|-----------|
| MASTERC CDM-T Elite 20W/830 G12 1CT | 20,1 | 1800 | 90 | 3000 | 84 | G12 | A+ | ja | 1 | 20x103 | 83 482 62 |
| MASTERC CDM-T Elite 35W/930 G12 1CT | 39,1 | 4050 | 98 | 3000 | 90 | G12 | A+ | ja | 1 | 20x103 | 83 482 49 |
| MASTERC CDM-T Elite 70W/930 G12 1CT | 73,2 | 7800 | 103 | 3000 | 90 | G12 | A+ | ja | 1 | 20x103 | 83 482 68 |
| MASTERC CDM-TC Elite 35W/930 G8.5 1CT | 39,1 | 4000 | 102 | 3000 | 90 | G8.5 | A+ | ja | 2 | 15x85 | 83 482 58 |
| MASTERC CDM-TC Elite 70W/930 G8.5 1CT | 73,2 | 7800 | 107 | 3000 | 90 | G8.5 | A+ | ja | 2 | 15x85 | 83 482 73 |

MASTERCcolour CDM-T/-TC

Produktbeskrivning

- Vitt ljus för optimal produktpresentation
- Bra färgåtergivning $R_a \geq 80$
- Stabil färgåtergivning under hela livslängden
- Vilken brinnposition som helst



Tekniska specifikationer



Ej dimbar



12.000 tim.



12

| Produktnamn | Effekt (W) | Ljusflöde (lm) | Effektivitet (lm/W) | Färgtemp. (K) | Färg- återgivning (CRI) | Socket | Energi- märkning | WEEE | Bild | Mått mm (bredd x längd) | E-nummer |
|---------------------------------|---------------|-------------------|------------------------|------------------|-------------------------------|--------|---------------------|------|------|-------------------------------|-----------|
| MASTERC CDM-T 35W/830 G12 1CT | 39,1 | 3100 | 79 | 3000 | 83 | G12 | A | ja | 1 | 20x103 | 83 482 65 |
| MASTERC CDM-T 35W/842 G12 1CT | 39,1 | 3000 | 77 | 4200 | 84 | G12 | A | ja | 1 | 20x103 | 83 482 66 |
| MASTERC CDM-T 70W/830 G12 1CT | 73,2 | 6200 | 85 | 3000 | 84 | G12 | A | ja | 1 | 20x103 | 83 482 70 |
| MASTERC CDM-T 70W/942 G12 1CT | 73,2 | 6200 | 85 | 4200 | 92 | G12 | A | ja | 1 | 20x103 | 83 482 85 |
| MASTERC CDM-T 150W/830 G12 1CT | 150,1 | 13000 | 88 | 3000 | 88 | G12 | A+ | ja | 1 | 20x110 | 83 483 00 |
| MASTERC CDM-T 150W/942 G12 1CT | 150,1 | 12100 | 82 | 4200 | 96 | G12 | A | ja | 1 | 20x110 | 83 483 10 |
| MASTERC CDM-TC 35W/830 G8.5 1CT | 39,1 | 3100 | 79 | 3000 | 81 | G8.5 | A | ja | 2 | 15x85 | 83 482 60 |
| MASTERC CDM-TC 70W/830 G8.5 1CT | 73,2 | 6300 | 86 | 3000 | 83 | G8.5 | A+ | ja | 2 | 15x85 | 83 482 75 |

MASTERCcolour CDM-TD

Produktbeskrivning

- Ljusa färger för en sofistikerad presentation av produkter
- Jämn färgåtergivning
- God till mycket god färgåtergivning
- UV-skydd för att minimera risken för blekning
- Lämplig för belysning av butiker och butiksfönster
- Lämplig för dekorativ utomhusbelysning som lyser upp fasader, statyer och monument



Tekniska specifikationer



Ej dimbar



16.000 tim.



12

| Produktnamn | Effekt (W) | Ljusflöde (lm) | Effektivitet (lm/W) | Färgtemp. (K) | Färgåtergivning (CRI) | Socket | Energi- märkning | WEEE | Bild | Mått mm (bredd x längd) | E-nummer |
|------------------------------------|---------------|-------------------|------------------------|------------------|--------------------------|--------|---------------------|------|------|-------------------------------|-----------|
| MASTERC CDM-TD 70W/830 RX7s 1CT/12 | 71 | 6000 | 85 | 3000 | 80 | RX7S | A | ja | 1 | 22x119,63 | 83 480 50 |
| MASTERC CDM-TD 70W/942 RX7s 1CT/12 | 71,5 | 5450 | 76 | 4200 | 92 | RX7S | A | ja | 1 | 22x119,63 | 83 480 60 |
| MASTERC CDM-TD 150W/830 RX7s 1CT | 147 | 12750 | 87 | 3000 | 88 | RX7S | A+ | ja | 2 | 22x137,43 | 83 480 70 |
| MASTERC CDM-TD 150W/942 RX7s 1CT | 152 | 13650 | 90 | 4200 | 96 | RX7S | A+ | ja | 2 | 22x137,43 | 83 480 80 |

MASTER SDW-T/-TG

Produktbeskrivning

- Vackert varmt vitt färgintryck
- Enastående färgåtergivning, särskilt för färger som rött, gult och brunt
- UV-skydd för att minimera risken för blekning
- Lämplig för belysning av skor och lädervaror, färsk mat, vin och bakverk



Tekniska specifikationer



Ej dimbar



2.500 K



12

| Produktnamn | Effekt (W) | Ljusflöde (lm) | Effektivitet (lm/W) | Färgtemp. (K) | Färgåtergivning (CRI) | Socket | Livslängd (tim.) | Energi- märkning | WEEE | Bild | Mått mm (bredd x längd) | E-nummer |
|-------------------------------------|---------------|-------------------|------------------------|------------------|--------------------------|--------|---------------------|---------------------|------|------|-------------------------------|-----------|
| MST SDW-TG Mini 50W/825 GX12-1 1CT | 54 | 2400 | 44 | 2500 | 81 | GX12-1 | 10000 | B | ja | 1 | 20x103 | 83 467 91 |
| MST SDW-TG Mini 100W/825 GX12-1 1CT | 102 | 5300 | 52 | 2500 | 82 | GX12-1 | 10000 | B | ja | 1 | 20x110 | 83 467 96 |
| MASTER SDW-T 50W/825 PG12-1 1SL | 55,5 | 2500 | 45,45 | 2500 | 82 | PG12-1 | 15000 | B | ja | 2 | 32x149 | 83 467 90 |
| MASTER SDW-T 100W/825 PG12-1 1SL | 97 | 5100 | 52,58 | 2500 | 83 | PG12-1 | 15000 | B | ja | 2 | 32x149 | 83 467 95 |

MASTER SON-T PIA Plus E27/E40

Produktbeskrivning

- Keramiskt urladdningsrör med Philips PIA-teknik (Philips Integrated Antenna) för hög kvalitet
- Hög tillförlitlighet och få tidiga lampbortfall
- Tillåter underhållningsintervaller av lampor på 4 år vid cirka 5% lampbortfall
- Vilken brinnposition som helst



Tekniska specifikationer



Dimbar



2.000 K



12

| Produktnamn | Effekt (W) | Ljusflöde (lm) | Effektivitet (lm/W) | Färgtemp. (K) | Färg- återgivning (CRI) | Socket | Livslängd (tim.) | Energi- märkning | WEEE | Mått mm (bredd x längd) | E-nummer |
|---------------------------------------|---------------|-------------------|------------------------|------------------|-------------------------------|--------|---------------------|---------------------|------|-------------------------------|-----------|
| MST SON-T PIA Plus 50W/220 E27 1SL | 53 | 4400 | 83,02 | 2000 | 25 | E27 | 30000 | A | ja | 36x156 | 83 467 10 |
| MST SON-T PIA Plus 70W/220 E27 1SL | 73 | 6600 | 90,41 | 2000 | 25 | E27 | 30000 | A+ | ja | 36x156 | 83 467 15 |
| MST SON-T PIA Plus 100W/220 E40 1SL | 100 | 10600 | 106 | 2000 | 25 | E40 | 36000 | A+ | ja | 48x210 | 83 467 20 |
| MST SON-T PIA Plus 150W/220 E40 - 1SL | 155 | 17800 | 115,16 | 2000 | 25 | E40 | 36000 | A+ | ja | 48x210 | 83 467 35 |
| MST SON-T PIA Plus 250W E E40 1SL | 260 | 32800 | 126,15 | 2000 | 25 | E40 | 36000 | A+ | ja | 48x257 | 83 467 40 |
| MST SON-T PIA Plus 400W E E40 1SL | 408 | 56700 | 138,97 | 2000 | 25 | E40 | 36000 | A++ | ja | 48x279 | 83 467 55 |

MASTERColour CDM-T/-E MW Eco

Produktbeskrivning

- Philips beprövade keramiska teknologi (CDM)
- Högt ljusutbyte för stora energibesparingar och minimal uppvärmningstid
- Utmärkt och stabilt ljusflöde som ger en lång livslängd
- Mycket god färgåtergivning (EN1246-1)



Tekniska specifikationer



Ej dimbar



4.200 K



30.000 tim.



12

| Produktnamn | Effekt (W) | Ljusflöde (lm) | Effektivitet (lm/W) | Färgtemp. (K) | Färg- återgivning (CRI) | Socket | Energi- märkning | WEEE | Bild | Mått mm (bredd x längd) | E-nummer |
|----------------------------------------|---------------|-------------------|------------------------|------------------|-------------------------------|--------|---------------------|------|------|-------------------------------|-----------|
| MASTERColour CDM-T MW eco 230W/842 E40 | 227,5 | 21800 | 95,82 | 4200 | 88 | E40 | A+ | ja | 1 | 47x257 | 83 483 01 |
| MASTERColour CDM-E MW eco 360W/842 E40 | 360 | 32400 | 90 | 4200 | 88 | E40/45 | A+ | ja | 2 | 91x226 | 83 483 04 |
| MASTERColour CDM-T MW eco 360W/842 E40 | 361 | 35400 | 98,06 | 4200 | 88 | E40 | A+ | ja | 1 | 47x257 | 83 483 03 |
| MASTERColour CDM-E MW eco 230W/842 E40 | 228,5 | 21000 | 91,9 | 4200 | 86 | E40 | A+ | ja | 2 | 91x226 | 83 483 02 |

Obs! Kontrollera det befintliga systemet: ett HPL-don kräver en extern tändare. Rekommendation: SL 51



Halogenlampor

Halogenlampans ljus imponerar med sin briljans. Den möjliggör hög kontrast, livlig belysningsdesign och har en stimulerande och uppfriskande effekt. Färger framställs naturtroget under halogenljus tack vare 100% färgåtergivning och tillsammans med högreflekterande föremål gjorda av krom, kristall och silver, skapas en särskild attraktiv glans.

Plusline ES

Produktbeskrivning

- Dimbar från 0 till 100 % för att uppfylla olika krav på ljusstyrka
- Klart, gnistrande halogenljus som skapar rätt atmosfär
- Lämplig för belysning i butiker, museer och privata hushåll
- Vidare användbar som utomhusbelysning för affischer och på byggarbetsplatser



1



2

Tekniska specifikationer



Dimbar



2.900 K



2.000 tim.



10

| Produktnamn | Effekt (W) | Ljusflöde (lm) | Effektivitet (lm/W) | Färgtemp. (K) | Färg- återgivning (CRI) | Socket | Energi- märkning | WEEE | Bild | Mått mm (bredd x längd) | E-nummer |
|-------------------------------------|---------------|-------------------|------------------------|------------------|-------------------------------|--------|---------------------|------|------|-------------------------------|-----------|
| Plusline 78mm 2y 48W R7s 230V 1BB | 48 | 780 | 15,6 | 2900 | 100 | R7S | D | ja | 1 | 11x78 | 83 412 30 |
| Plusline 78mm 2y 80W R7s 230V 1BB | 80 | 1415 | 17,5 | 2900 | 100 | R7S | D | ja | 1 | 11x78 | 83 412 31 |
| Plusline 78mm 2y 120W R7s 230V 1BB | 120 | 2220 | 18,5 | 2900 | 100 | R7S | D | ja | 1 | 11x78 | 83 412 32 |
| Plusline 118mm 2y 120W R7s 230V 1BB | 120 | 2220 | 18,5 | 2900 | 100 | R7S | D | ja | 2 | 11x118 | 83 412 34 |
| Plusline 118mm 2y 160W R7s 230V 1BB | 160 | 3100 | 19,4 | 2900 | 100 | R7S | D | ja | 2 | 11x118 | 83 412 35 |
| Plusline 118mm 2y 240W R7s 230V 1BB | 240 | 4900 | 20,4 | 2900 | 100 | R7S | D | ja | 2 | 11x118 | 83 412 36 |
| Plusline 118mm 2y 400W R7s 230V 1BB | 400 | 8600 | 21,5 | 2900 | 100 | R7S | D | ja | 2 | 11x118 | 83 412 37 |

Halogen Clickline G9

Produktbeskrivning

- Dimbar från 0 till 100 % för att uppfylla olika krav på ljusstyrka
- Klart, gnistrande halogenljus som skapar rätt atmosfär
- Nätspanningslampa, ingen transformator krävs
- Lämpad för allmänbelysning i affärer, restauranger, hotell, gallerier, museer och utställningar
- Vidare användbar i små dekorativa ljus



Tekniska specifikationer



Dimbar



2.800 K



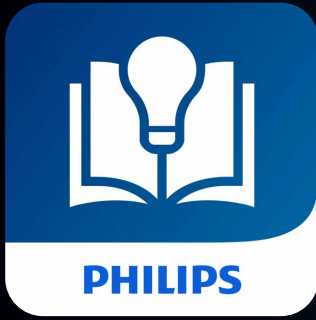
2.000 tim.



100

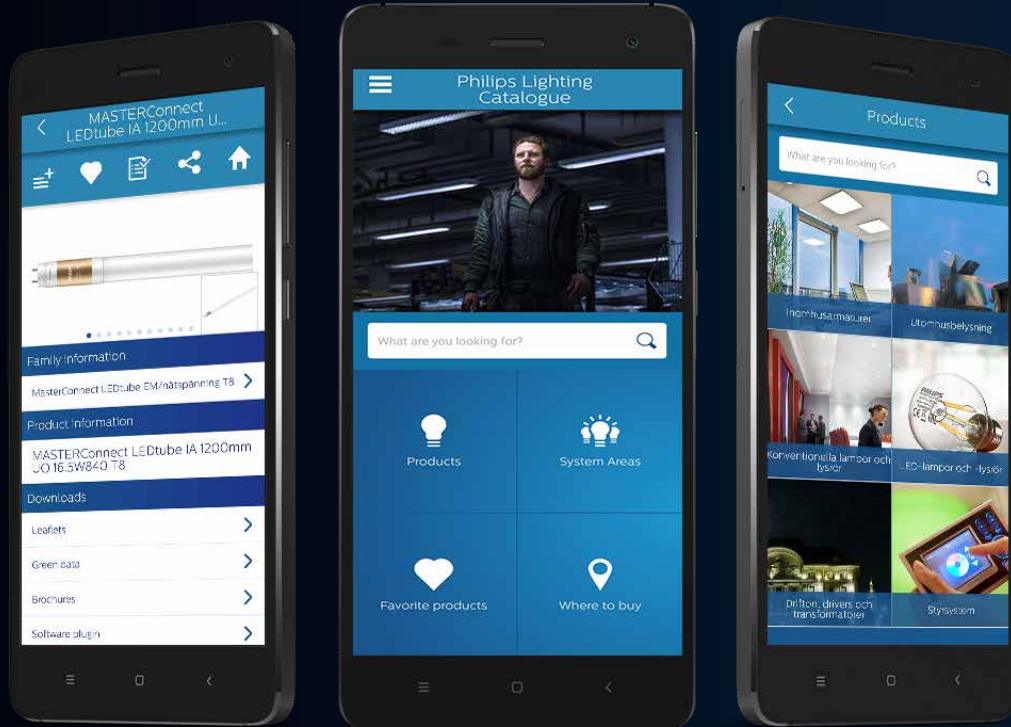
| Produktnamn | Effekt (W) | Ljusflöde (lm) | Effektivitet (lm/W) | Färgtemp. (K) | Färg- återgivning (CRI) | Socket | Energi- märkning | WEEE | Mått mm (bredd x längd) | E-nummer |
|-------------------------------------|---------------|-------------------|------------------------|------------------|-------------------------------|--------|---------------------|------|-------------------------------|-----------|
| Halogen MV Click 18W G9 230V CL 1CT | 18 | 204 | 11,1 | 2800 | 100 | G9 | D | ja | 13x45 | 83 422 25 |
| Halogen MV Click 28W G9 230V CL 1CT | 28 | 370 | 12,1 | 2800 | 100 | G9 | D | ja | 13x45 | 83 422 26 |
| Halogen MV Click 42W G9 230V CL 1CT | 42 | 630 | 15 | 2800 | 100 | G9 | D | ja | 13x45 | 83 422 27 |





Ladda ner appen idag!

Philips produktkatalog i din hand.







Signify AB
Knarrarnäsgatan 7
164 85 Stockholm
Kista Entré
www.lighting.philips.se

© 2021 Signify Holding. Alla rättigheter förbehålles. Det här dokumentet innehåller information om Signifys produktportfölj. Observera att den tillhandahållna informationen är föremål för ändringar. Signify lämnar ingen garanti gällande tillförlitligheten eller fullständigheten i informationen som ingår här och avsäger sig allt ansvar för konsekvenser som kan följa på användning av den här publikationen. Informationen i denna dokumentation är inte avsedd som ett kommersiellt erbjudande och utgör inte en del av något anbud eller kontrakt. Varumärkena tillhör Koninklijke Philips N.V., Signify Holding B.V. eller deras respektive ägare.

Januari 2021