



# Llwybr Arfordir Cymru

## Pecyn Cymorth Marchnata







# Llwybr Arfordir Cymru Pecyn Cymorth

Gwanwyn 2020  
Fersiwn 1.0

<b>Ynglŷn â'r Pecyn Cymorth</b> .....	5
<b>Pam ddylech ddefnyddio'r Pecyn Cymorth</b> .....	5
<b>Y cyfle Llwybr Arfordir Cymru</b> .....	6
<b>Llwybr Arfordir Cymru mewn ffeithiau &amp; ffigyrau</b> .....	7
<b>Dyddiadur digwyddiadau Llwybr Arfordir Cymru</b> .....	7



Mae'r prosiect hwn wedi derbyn cyllid drwy Gronfa Cymunedau Gwledig Llywodraeth Cymru - Rhaglen Datblygu Gwledig 2014-20, ariannwyd gan Gronfa Amaethyddol Ewrop ar gyfer Datblygu Gwledig a Llywodraeth Cymru.

<b>Hyrwyddo Llwybr Arfordir Cymru</b>	
Sut i gyrraedd eich cwsmeriaid .....	9
Cronfeydd data.....	10
Cylchlythyrau .....	10
Cyfryngau cymdeithasol .....	10
Adborth .....	11
Cadwch yn gyfredol.....	11
Blwyddyn Awyr Agored 2020/21.....	11
Darganfyddwch arfordir Cymreig rhithwir gydag ap NEWYDD realiti estynedig.....	12
Teithiau cerdded newydd .....	13
Creu cynigion arbennig .....	14
Defnyddio'r iaith Gymraeg .....	14
<b>Sut i Ddatblygu Ymgyrch Marchnata</b> .....	15
<b>Sut i Ysgrifennu Datganiad i'r Wasg</b> .....	18
<b>Cael y Gorau o'ch Gwefan</b> .....	20
<b>Defnyddio Fideo</b> .....	23
<b>Datblygu Ymweliadau Ymglyfarwyddo Cyfryngau</b> .....	26
<b>Manteisio ar y Tymhorau</b> .....	29
<b>Cynnwys Staff</b> .....	31
<b>Gweithio ar y Cyd</b> .....	33

<b>Deunyddiau Marchnata</b> .....	35
Cyffredinol .....	36
Neges Croeso i Gerddwyr mewn ieithoedd tramor allweddol .....	37
Buddion iechyd cerdded Llwybr Arfordir Cymru.....	37
Iechyd a diogelwch.....	38
Mapiau & theithiau cerdded.....	39
Delweddau, ffotograffau a fideos Llwybr Arfordir Cymru.....	39
Gwybodaeth hygyrchedd /anabledd .....	39
Amserlenni llanw .....	39
Trysorau cudd .....	39
Ail-lenwi Cymru .....	40
Cadwch Gymru'n Daclus.....	40
<b>Enghreifftiau arfer gorau</b> .....	42
Gwefannau.....	42
Cylchlythyrau .....	42
Esiampl datganiad i'r wasg.....	43



Llwybr Arfordir Cymru  
Wales Coast Path

# Llwybr Arfordir Cymru

Ynglŷn â'r Pecyn Cymorth

# Ynglŷn â'r Pecyn Cymorth

Croeso i Becyn Cymorth marchnata Llwybr Arfordir Cymru - deunydd ar-lein rhad ac am ddim i holl fusnesau arfordirol. Fe'i dyluniwyd i fod yn hawdd i'w ddefnyddio, gan roi mynediad i ystod eang o ddeunydd a gwybodaeth i chi, llawer o'r rhain gellir eu lawr lwytho. Bydd defnyddio'r pecyn cymorth yn eich helpu i farchnata'ch busnes yn llwyddiannus gan ddefnyddio atyniad Llwybr Arfordir Cymru 870-milltir o hyd - y llwybr arfordirol di-dor hiraf o gwmpas gwlad.

Mae'r Llwybr yn barod yn denu miloedd o ymwelwyr yn llwyddiannus bob blwyddyn a gan wneud defnydd o'r syniadau o fewn y Pecyn Cymorth yma gallwch chi rannu yn y llwyddiant hwnnw - gan ddenu cwsmeriaid newydd i ddefnyddio'ch cynnyrch a gwasanaethau.

Gyda chymorth y Pecyn Cymorth yma byddwch yn gallu rhoi ystod o gynlluniau a syniadau marchnata a hyrwyddo at ei gilydd. Mae fel cael eich tîm marchnata eich hunain ar-lein.

Mae hefyd yn darparu gwybodaeth diogelwch defnyddiol i'ch helpu i hyrwyddo Llwybr Arfordir Cymru'n gyfrifol ac annog mwynhad diogel yr arfordir Cymreig.

**Pam ddylech ddefnyddio'r Pecyn Cymorth**  
Nid yw marchnata eich busnes yn hawdd - mae'n cymryd amser, ymdrech a chyllid nid ansylweddol. Felly, rydym wedi creu'r adnodd ar-lein yma'n arbennig i chi.

Gwnewch ddefnydd ohoni ac mae gennych fynediad parod i arbenigwyr marchnata, cysylltiadau cyhoeddus a chyfryngau, gan eich galluogi i greu cynlluniau marchnata pwrpasol gyda holl bŵer atyniadol Llwybr Arfordir Cymru syfrdanol.

Byddwch yn dod o hyd i bopeth o fewn y Pecyn Cymorth, o deithiau cerdded a lluniau'r Llwybr Arfordir, i gyngor ar ysgrifennu datganiadau i'r wasg, gwella'ch gwefan, dod yn chwip ar gyfryngau cymdeithasol a llawer mwy.

Mae gwybodaeth ar deithiau cerdded a lluniau'r Llwybr Arfordir wedi ei mynegeio'n ddaearyddol fel eich bod yn gallu dod o gyd i eitemau perthnasol i'ch anghenion yn gyflym.

Trwy ddefnyddio'r Pecyn Cymorth byddwch yn gallu adnabod cyfleoedd newydd i farchnata'ch busnes i gerddwyr trwy greu cynigion newydd a chynnyrch deniadol iddynt, megis:

- mentrau marchnata ar y cyd
- ymgyrchoedd cyfryngau
- gweithgaredd cyfryngau cymdeithasol
- cynigion arbennig & hyrwyddo

Bydd y rhain i gyd yn helpu chi i:

- gyrraedd cwsmeriaid newydd
- adeiladu busnes newydd

**A gorau i gyd - mae'n RHAD AC AM DDIM!**

## Wyddoch chi?

- Mae ymwelwyr Llwybr Arfordir Cymru'n rhoi £84 miliwn bob blwyddyn yn yr economi Gymreig.
- Mae Llwybr Arfordir Cymru'n helpu i gynnal mwy na 1,000 swydd.
- Yn 2014 roedd dros 43 miliwn ymweliad i arfordir Cymru.
- Mae pobl yn ymweld â Llwybr Arfordir Cymru ar gyfer y golygfeydd naturiol rhyfeddol, bywyd gwyllt a theithiau cerdded arbennig - popeth o dro bach mwyn i heic go hir.
- Roedd arfordir Cymru a'i afonydd mewndirol o bwysigrwydd arwyddocaol i hanes Prydain pan adnabuwyd yr ardal fel Prydain - enw meddylwyd i gael ei ddrysu wrth gyfieithu dogfennau gwreiddiol i feddwl Prydain i gyd.



# Llwybr Arfordir Cymru

Ynglŷn â'r Pecyn Cymorth

## Y Cyfle Llwybr Arfordir Cymru

Mae Llwybr Arfordir Cymru yn 870 milltir o gyfle busnes. Mae'r daith yma o gwmpas arfordir Cymru'n eich galluogi i farchnata'ch busnes i'r miloedd sy'n cerdded yr arfordir bob blwyddyn.

O deuluoedd ifanc, i barau wedi ymddeol, i bobl sengl i chwilwyr anturiaeth – defnyddiwch y pecyn cymorth i ddarganfod ffyrdd gellych sicrhau eu bod yn dod yn gwsmeriaid i chi. Mae Llwybr Arfordir Cymru yn frand eiconig, rhyngwladol sy'n cysylltu chi a'ch busnes i farchnad defnyddiwr eang ac amrywiol.

Felly, beth allwch chi gynnig bydd yn apelio i gerddwyr Llwybr Arfordir? Gwelwch y syniadau yma a chymrwch olwg ar y dolenni gwe LLWYBR ARFORDIR Cymru am fwy o wybodaeth.

- Cynnig cyfleuster sychu dillad
- Casgliad o aros manau bysiau neu drenau
- Darparu amserlenni bys a thrên



### AMSERLENNI

- Cynnig manylion cyswllt ar gyfer busnesau lleol defnyddiol, megis tacsis, hurio beiciau, hurio ceir ayyb
- Cynnig mapiau a theithiau cerdded gellir eu lawr lwytho o'ch gwefan + gwybodaeth ar deithiau cerdded



### CYNLLUNIWCHEICHWELIAD

- Diodydd a byrbrydau rhad ac am ddim ar gyfer cŵn
- Bagiau baw ci rhad ac am ddim



### BAGIAU A CHESYS

- Darparu pecyn cinio
- Cynnig gwybodaeth leol – y teithiau cerdded arfordirol gorau, llefydd da i fynd am ddiod/cinio



### TEITHIAU CERDDED BYR | HIR

- Benthg ffyn cerdded
- Darparu parc beiciau diogel
- Darparu gwybodaeth diogelwch gan gynnwys amserlenni llanw



### DIOGELWCH



### AMSERLENNI LLANW

Cymrwch olwg ar wefan Croeso Cymru am fwy o syniadau a chyngor rhad ac am ddim:



Llwybr Arfordir Cymru mewn ffeithiau & ffigyrau

**Cymru yw'r unig wlad yn y byd i gael llwybr arfordirol di-dor yn ymestyn ei holl hyd.**

O deithiau cerdded pen clogwyn i draethau diarffordd i ddarganfod ailddatblygiad cyffrous Bae Caerdydd - mae Llwybr Arfordir Cymru 870-milltir o hyd yn cynnig ystod eang o deithiau cerdded golygfaol i ymwelwyr. Nid oes rhaid bod yn gerddwr brwd i fwynhau'r Llwybr Arfordir gan fod darnau hawdd a byr am daith cerdded sydyn a hawdd yn ogystal â heiciau hirach, mwy heriol.

# Llwybr Arfordir Cymru

## Ynglŷn â'r Pecyn Cymorth

Cymrwch olwg ar wefannau partneriaid swyddogol Llwybr Arfordir Cymru.

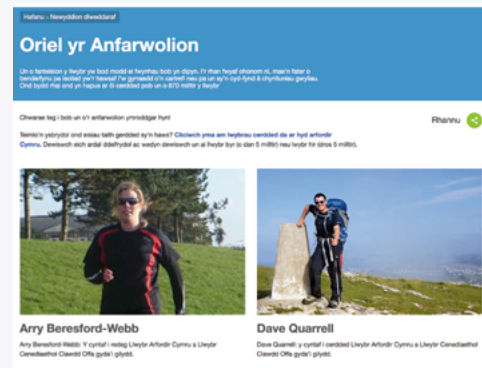
Yma gwelwch wledd o wybodaeth ynglŷn â gweithgareddau yn eich ardal:

- [Croeso Cymru](#)
- [Cronfa Datblygu Ranbarthol Ewrop](#)
- [Cyfoeth Naturiol Cymru](#)
- [Cyngor Sir y Fflint](#)
- [Cyngor Sir Ddinbych](#)
- [Cyngor Bwrdeistref Sirol Conwy](#)
- [Cyngor Sir Ynys Môn](#)
- [Cyngor Gwynedd](#)
- [Awdurdod Parc Cenedlaethol Eryri](#)
- [Cyngor Sir Powys](#)
- [Cyngor Sir Ceredigion](#)
- [Cyngor Sir Benfro](#)
- [Awdurdod Parc Cenedlaethol Arfordir Penfro](#)
- [Cyngor Sir Gâr](#)
- [Cyngor Dinas a Sir Abertawe](#)
- [Cyngor Castell-nedd Port Talbot](#)
- [Cyngor Bwrdeistref Sirol Pen-y-bont ar Ogwr](#)
- [Cyngor Bro Morgannwg](#)
- [Cyngor Caerdydd](#)
- [Cyngor Dinas Casnewydd](#)
- [Cyngor Sir Fynwy](#)
- [Cerddwyr Cymru](#)

Dyma ddim ond ychydig ffeithiau efallai nad oeddech yn eu gwylbod am arfordir Cymru:

- Mae mwy na 43 miliwn ymweliad yn cael eu gwneud i Llwybr Arfordir Cymru bob blwyddyn
- Amcangyfrifir bod cerddwyr ar hyd y Llwybr Arfordir yn gwario bron £550 miliwn y flwyddyn
- Mae gan Gymru fwy o draethau Baner Las y filltir nac unrhyw le arall yn y DU
- Gwobrwywyd 47 traeth yng Nghymru â statws Baner Las yn 2018
- Mae mwy na 100 traeth ar hyd y Llwybr Arfordir
- Mae Morglawdd Bae Caerdydd yn rhan o Llwybr Arfordir Cymru
- Mae'r Llwybr Arfordir yn cynnig cipolygon o forfilod glas, dolffiniaid, adar y pâl a morloi'r Iwerydd
- Mae mwy na 30 llongddrylliad ym Mae Llandudno
- Gallwch gerdded cŵn ar dennyn ar y Llwybr Arfordir ac mae rhai rhannau ar agor i farchogwyr
- Buasai'n cymryd tua dau & hanner wythnos i gerdded 186 milltir arfordir Sir Benfro
- Pleidleisiwyd Bae Rhosili ym Mhenrhyn Gŵyr yn un o 10 draethau penna'r byd
- Mae gan Ferthyr Mawr, yn ymyl Porthcawl, rai o'r twyni tywod mwyaf yn Ewrop
- Tebygydd chwarae ar gwrs golff pentir Morfa Nefyn i dïo ffwrdd ar fwrdd llong awyrennau
- Alice Liddell, ganwyd yn 1852 ac oedd yn aml yn ymweld â Llandudno gyda'i theulu, oedd ysbrydoliaeth Alice in Wonderland gan Lewis Carroll
- Mae yna 30 gorsaf bad achub RNLI yng Nghymru/40 traeth gydag achubwyr bywyd RNLI yng Nghymru
- Mae gan Dde Ddwyrain Cymru'r amrediad llanw ail uchaf yn y byd

Ac am fwy o ffeithiau a ffigyrau sy'n synnu, ewch i [Oriol yr Anfarwoliau Llwybr Arfordir Cymru](#)



**Dyddiadur digwyddiadau Llwybr Arfordir Cymru**  
**Rhowch reswm arall i'ch cwsmeriaid ymweld â chi drwy gynnwys manylion digwyddiadau yn eich ardal ar eich gwefan ac eich llenyddiaeth marchnata.**

Gallwch weld beth sydd yn digwydd ar hyd Llwybr Arfordir Cymru drwy ymweld â gwefan Llwybr Arfordir Cymru.







Llwybr Arfordir Cymru  
Wales Coast Path

# Llwybr Arfordir Cymru

Hyrwyddo Llwybr Arfordir Cymru



## Sut i gyrraedd eich cwsmeriaid

Mae angen bob math o gynnyrch a gwasanaethau ar y rhai sy'n cerdded neu yn ymweld ag ardaloedd o'r Llwybr Arfordir ac fel busnes arfordirol rydych wedi'ch lleoli'n berffaith i'w darparu hwy.

Rydych chi'n gwybod pa mor dda rydych chi: sut mae'ch stafelloedd clud yn cynnig croeso cynnes; sut mae'r bwyd yn eich bwyty'n rhy dda i'w gollu neu efallai rydych yn rhedeg atyniad ymwelwyr sy'n gyffrous ac yn cynnig profiadau unigryw i ymwelwyr y Llwybr Arfordir. Ond ydy'r miloedd o ymwelwyr hynny sy'n cerdded y Llwybr Arfordir bob blwyddyn yn gwybod? Camwch yn ôl a rhoi'ch hyn yn lle eich cwsmer. Efallai nad yw'r hynny sy'n amlwg i chi yn amlwg i'r rhai sydd erioed wedi ymweld - felly dywedwch wrthynt.

Byddwch yn glir ynghylch beth rydych yn ei gynnig. Edrychwch o'ch cwmpas a gwelwch ddigon o esiamplau o'r gwefan gwesty nad yw'n sôn am yr ystod lawn o'i wasanaethau; y parc antur sydd ddim yn rhestru'i oriau agor neu'r bwyty nad yw'n arddangos bwydlenni sampl ar ei wefan.

Mae'r esgeulustra yma'n rhwystr i fusnes. Rydych mwy neu lai'n troi cwsmeriaid i ffwrdd gan na fydd lawer o bobl yn fodlon treulio amser yn ymchwilio'ch gwefan am wybodaeth nad yw'n amlwg yn syth.

### Felly, gwnewch yn siŵr:

- bod eich holl ddeunyddiau marchnata – gwefan, llyfryn ayyb – yn datgan yn glir a syml beth rydych yn ei gynnig trwy nodi pwyntiau gwerthu allweddol eich busnes sy'n ddeniadol i gerddwyr.
- rydych yn ei wneud yn hawdd i gwsmeriaid gysylltu â chi a chael sgwrs ddwyffordd gyda chi - felly cynhwyswch rifau ffôn, cyfeiriadau e-bost ayyb sy'n hawdd a hygyrch.
- nad ydych yn dweud wrth gwsmeriaid gysylltu â chi ar **gwybodaeth@unrhywfusnesarall.co.uk** Personolwch eich perthynas a defnyddio enw yn y manylion cyswllt.

- eich bod yn defnyddio ffotograffau ansawdd dda i ddarlunio'ch cynnyrch a gwasanaethau. Mae'r Pecyn Cymorth yn cynnwys dolenni i lyfrgell ffotograffau enfawr rhad ac am ddim - golygfeydd syfrdanol o'r Llwybr Arfordir ac ardaloedd cyfagos. Felly gwnewch ddefnydd ohonynt - dangoswch i'ch cwsmeriaid bod eich busnes wedi'i leoli wrth arfordir sy'n cymryd eich anadl.



### LLYFRGELL DELWEDDAU LLAC

Cyfrinair: WCP2019!

Mae gan Groeso Cymru hefyd lyfrgell o ddelweddau - rhad ac am ddim i'w defnyddio. Ewch i [www.walesonview.com](http://www.walesonview.com) neu e-bostiwch [imagesupport@gov.wales](mailto:imagesupport@gov.wales)

### Gallwch ddefnyddio delweddau Llwybr Arfordir Cymru:

- Ar eich gwefan, mewn llyfrynau neu ar gyfryngau cymdeithasol megis Twitter ac Instagram
- I ddarlunio porwyr ystafell wely gwesty a gwely a brecwast
- I wneud gwybodaeth rydych yn gyrru i gwsmeriaid yn fwy diddorol

Wrth feddwl am adeiladu cwsmeriaid cofiwch o hyd pa mor bwysig yw cadw'ch cwsmeriaid cyfredol. Felly, peidiwch anwybyddu'r rhai hynny rydych yn eu gwasanaethu'n barod.

### Felly, gwnewch yn siŵr:

- Rydych yn adeiladu a chynnal a chadw cronfa ddata cwsmeriaid
- Rydych yn diweddarau'ch cwsmeriaid, efallai trwy gylchlythyr a chyfryngau cymdeithasol
- Rydych yn defnyddio digwyddiadau Llwybr Arfordir Cymru i helpu chi greu pecynnau a chynigion arbennig.

Edrychwch am bethau "ychydig yn wahanol" er enghraifft, mae Canolfan Gerdd William Mathias yng Nghaernarfon yn elusen sy'n cynnal cyngherddau mewn lleoliadau agos at y Llwybr Arfordir megis Eglwys Sant Fair yng Nghaernarfon, Eglwys Sant Hywyn, Aberaeron, a Phlas Glyn y Weddw, Llanbedrog.





# Llwybr Arfordir Cymru

## Hyrwyddo Llwybr Arfordir Cymru

### Cronfeydd data

Gwnewch yn siŵr eich bod yn cymryd manylion cyswllt eich cwsmeriaid a chael eu caniatâd i'w hysbysu gyda diweddariadau ynglŷn â beth rydych chi a'ch busnes yn ei wneud.

Gallwch wneud hyn yn hawdd gan roi cwestiwn ar eich gwefan tebyg i: "Fyddwch chi'n hoffi derbyn ein cylchlythyr?" neu "Cliciwch yma i gael eich hysbysu am gynigion arbennig".

### Cylchlythryau

Mae cylchlythyr syml wedi'i e-bostio'n ffordd hawdd o gadw mewn cysylltiad gyda chwmeriaid a does dim angen iddo gostio lawer.

Trefnwch i dempled syml gael ei ddylunio i chi neu defnyddiwch un o'r pecynnau ar-lein rhad ac am ddim. Gyrrwch o i'ch cronfa ddata dim mwy na dau neu tair gwaith y flwyddyn gyda gwybodaeth am beth sy'n newydd yn y busnes neu beth sy'n newid, a manylion unrhyw ddigwyddiadau ar ddod. Cynhwyswch wybodaeth am y Llwybr Arfordir megis "Pam mae'r gwanwyn yn amser da i ymweld", "Cerdded y Llwybr Arfordir yn yr hydref", a manylion defnyddiol megis amseroedd a llwybrau bysiau.

Efallai eich bod wedi ychwanegu gwasanaethau neu gyfleusterau newydd, cyflogi rheolwr blaen tŷ newydd, neu newid eich amseroedd agor. A pheidiwch anghofio cynnwys cynnig arbennig ar gyfer eich cwsmeriaid arbennig.

Mae yna adran ar wahân ar Greu Cynigion Arbennig yn y Pecyn Cymorth.



Gwelwch yr Esiamplau Arfer Gorau ar ddiwedd y Pecyn Cymorth am dempled gosodiad cylchlythyr gallwch ei ddefnyddio.

### Cyfyngau cymdeithasol

Mae cyfyngau cymdeithasol yn cynnig ffyrdd gwych o ryngweithio â'ch darpar gwsmeriaid, postio gwybodaeth a sylwadau ac ymateb i beth mae eraill yn ei bostio.

#### Facebook:

Platform gwych i frolio'ch busnes gyda digon o luniau o Llwybr Arfordir Cymru neu gofynnwch i'ch ymwelwyr roi argymelliadau fideo o'ch busnes yn ymglymu a'u profiad o Llwybr Arfordir Cymru. Gallwch hefyd ddefnyddio'r adran Digwyddiadau Facebook i gysylltu ag adran Digwyddiadau Facebook Llwybr Arfordir Cymru.



LLWYBR ARFORDIR CYMRU



CYMUNED LLAC

#### Twitter:

Ffordd wych o gysylltu gyda busnesau arfordirol eraill ac o roi'ch cynigion arbennig o flaen eich dilynwyr. Cofiwch ddod o hyd i a dilyn @walescoastpath ar Twitter. Tagiwch ni yn eich postiau ac ymgysylltu â ni, gwnawn ein gorau i ad-dalu. Edrychwch ar bwy rydym yn ei ddilyn i weld os oes cyfleoedd i ymgysylltu, hyd yn oed os dim ond yn ad-drydaro, a gweld sut gallwch wehyddu Llwybr Arfordir Cymru i'ch gwaith cyfyngau cymdeithasol.



LLWYBR ARFORDIR CYMRU

Gallwch hefyd ddilyn @croesocymru @visitwales, ac unrhyw fudiadau y gallwch ddod o hyd iddynt sy'n ymwneud

â chynnig arbenigol eich busnes neu bynciau sy'n diddori'r rhai hynny sy'n cerdded y Llwybr - cerdded, bwyd a diod, hanes a llinach leol, ffotograffiaeth, peintio ayyb.

#### Instagram:

Oherwydd mae am ddelweddau, defnyddiwch o i arddangos eich busnes gyda Llwybr Arfordir Cymru neu'r arfordir Cymreig yn amlwg yn y llun, yn gwahodd pobl i ddod a mwynhau'r llwybr ac aros, bwyta, neu ymweld â chi.



LLWYBR ARFORDIR CYMRU

#### Pinterest:

Rhowch bin yn y syniadau sydd yn werthfawr i chi a Llwybr Arfordir Cymru - llefydd i ymweld â hwy ar hyd y llwybr, llefydd i fwynhau'r olygfa, llefydd i gymryd gorffwys ar gyfer lluniaeth.



LLWYBR ARFORDIR CYMRU

#### Defnyddiwch hashnodau:

Hashnodau allweddol Croeso Cymru perthnasol i'r Llwybr Arfordir yw #GwladGwlad a #FindYourEpic, ond gallwch hefyd ddefnyddio rhai generig megis #llwybrarfordircymru #arfordircymru #arfordir #arfordirol #cerdded #arfordircymreig #crwydrocymru



### Adborth

Anogwch adborth gan eich cwsmeriaid - gall eich darparu gyda gwybodaeth amhrisiadwy ynglŷn â'ch busnes gan eich helpu i fireinio'r cynnyrch a'r gwasanaethau rydych yn eu cynnig.

Gallwch annog adborth mewn sawl ffordd. Gallwch ddarparu ffrwd Twitter ar eich gwefan, postio adolygiadau cwsmer a darparu'r rhai sy'n ymweld â chi gyda holiadur syml sy'n ymofyn eu sylwadau a safbwyntiau. Pa bynnag ddull(iau) defnyddiwch gwnewch yn siŵr bod ymofyn adborth yn rhan reolaidd o'ch gweithgaredd hyrwyddol ac nid yn rhywbeth gwnewch dim ond rŵan ac yn y man.

### Cadwch yn gyfredol

Mae marchnata da o'ch busnes yn dod a chi'n agosach at eich cwsmeriaid ac yn gallu cryfhau'r perthynas sydd gennych gyda hwy, gan adeiladu teyrngarwch.

Mae creu'r sgwrs ddwyffordd yma gyda'ch cwsmeriaid yn golygu bod rhaid cadw sianeli hyrwyddol yn gyfredol. Felly edrychwch ar eich gwefan yn rheolaidd a gwneud newidiadau cynnil. Does dim angen i chi dalu i adnewyddu'ch gwefan ar sail reolaidd, ond mae'n rhaid i chi ei gadw'n gyfredol.

### Felly, pam na wnewch chi drïo:

- Cael adran neu banel "beth sy 'mlaen" ar eich gwefan gyda manylion y digwyddiadau diweddaraf - pethau'n digwydd yn eich busnes ac ar hyd Llwybr Arfordir Cymru; a thudalen "Newyddion" lle gallwch bostio gwybodaeth ar y busnes; a phostio trydaron diweddar.
- Darparu dolenni ar eich gwefan i wefannau partneriaid a pheidiwch anghofio cysylltu i  Llwybr Arfordir Cymru.

- Llundio cynllun hyrwyddol yn nodi beth rydych am ei wneud a phryd. Os rowch awr neu ddwy'r wythnos i'r neilltu byddwch yn gallu cadw popeth yn gyfredol a medi'r buddion, oherwydd byddwch yn fusnes gyda neges graidd i'ch cwsmeriaid a darpar gwsmeriaid sef: "Mae be rydym yn ei wneud yn bwysig i ni, ac rydym eisïau i'ch ymweliad â ni fod yn un arbennig!"

Beth bynnag rydych yn ei wneud - gwnewch o'n rheolaidd. Bydd yn cymryd ychydig o'ch amser, ond bydd cadw popeth yn ffres yn golygu gallwch roi terfyn ar faint o amser treulïwch ar y dasg. Bydd y buddion werth y gwaith.

## Croeso i Flwyddyn Awyr Agored 2020/21

2020 yw ein gwahoddiad i ymwelwyr a thrigolion Cymru i ddathlu'r gorau o'r awyr agored. Rydyn ni'n gofyn i bobl ddod i aros yn ein gwestai; ein gwersyllfeydd a'n bythynnod. Yna i agor eu drysau a darganfod atyniadau, gweithgareddau, tirweddau ac arfordiroedd nad ydynt wedi'u profi eto. Rydym yn annog ymweliadau â gwahanol gorneli o'r wlad drwy gydol y flwyddyn, gan y gallwch deimlo'n dda mewn unrhyw dymor.

Bydd Blwyddyn Awyr Agored 2020 yn atgyfnerthu ac yn rhedeg yn naturiol o'n 4 thema hyd yn hyn (Antur, Chwedlau, Môr, Darganfod) gan ddarparu parhad i'r diwydiant, ond digon o newid i ysbrydoli'r farchnad a'r cyfryngau.

Mae gennym eisoes rywfaint o fantais gystadleuol fel lle gwych ar gyfer antur, gweithgareddau awyr agored a golygfeydd - ac mae gennym y potensial i amlygu'n hunain ymhellach: gan ystyried gwella ansawdd ein hamgylchedd; ein hethos o fyw'n gynaliadwy; a'r defnydd creadigol ond gofalus a wnawn o'n hamgylchedd naturiol.

Darganfyddwch fwy am sut gall eich busnesau fuddio o Flwyddyn Darganfod



FLWYDDYN AWYR AGORED 2020/21



# Llwybr Arfordir Cymru Hyrwyddo Llwybr Arfordir Cymru

Am fwy o syniadau am farchnata eich busnes cymrwch olwg ar y gwefannau rhestrwyd yma.

Gwefannau ymwelwyr - mae'r tudalennau gwe yma'n darparu gwybodaeth ar gyfer ymwelwyr i'ch ardal. Bydd gan lawer tudalen penodol ar wyliau cerdded.

Bydd yn syniad da i chi gysylltu'ch gwefan i rai o'r cyfeiriadau yma - gall hynny wella gwelededd eich gwefan a helpu gyda rhengoedd Google.

[www.newport.gov.uk/en/Leisure-Tourism/Visit-Newport/](http://www.newport.gov.uk/en/Leisure-Tourism/Visit-Newport/)

[www.croesocaerdydd.com/](http://www.croesocaerdydd.com/)

[www.visitthevale.com/](http://www.visitthevale.com/)

[www.southernwales.com/](http://www.southernwales.com/)

[www.visitnpt.co.uk/](http://www.visitnpt.co.uk/)

[www.croesobaeabertawe.com/](http://www.croesobaeabertawe.com/)

[www.cy.visitllandudno.org.uk/](http://www.cy.visitllandudno.org.uk/)

<http://www.darganfodsirgar.com/>

[www.visitpembrokeshire.com](http://www.visitpembrokeshire.com)

[www.discoverceredigion.co.uk](http://www.discoverceredigion.co.uk)

[www.visitsnowdonia.info/](http://www.visitsnowdonia.info/)

[www.croesomon.co.uk/cy/](http://www.croesomon.co.uk/cy/)

[www.discoverdenbighshire.wales/](http://www.discoverdenbighshire.wales/)

<http://discoverflintshire.co.uk/>

<http://www.northeastwales.wales/?lang=cy>

Masnach twristiaeth - anelwyd y rhain at y rhai hynny yn y busnes twristiaeth a hamdden a bydd ganddynt syniadau ar hyrwyddo a sut gallwch weithio mewn partneriaeth â marchnatwyr proffesiynol. Siaradwch gyda'ch swyddog twristiaeth awdurdod lleol a darganfod y gwefan masnach twristiaeth ar gyfer eich ardal chi. Dyma un esiampl: [www.abertawe.gov.uk/yfasnachdwristiaeth](http://www.abertawe.gov.uk/yfasnachdwristiaeth)

## Darganfod arfordir Cymreig rhithwir gydag ap realiti estynedig NEWYDD

DYLUNIWYD ap realiti estynedig newydd gyda'ch cwsmeriaid mewn golwg. Anogwch nhw i'w lawr lwytho ble bosib.

Bydd Llwybr Arfordir Cymru'n lansio ap realiti estynedig newydd i fwyhau profiad cerddwyr ar hyd y llwybr 870 milltir. Nod yr ap digidol, sy'n lansio yn Ebrill 2019, yw denu mwy o bobl allan i'r awyr agored gyda graffeg weledol ddeniadol, straeon addysgiadol a gemau rhyngweithiol ar hyd pwyntiau diddordeb mwyaf nodedig y llwybr. Gall ymwelwyr gamu yn ôl mewn amser drwy'r ap newydd gydag uchel bwyntiau yn cynnwys gweld y record cyflymder tir yn digwydd ar draeth Pentywyn.

Nodwedd allweddol arall bydd model 3D o fywyd o dan y tywod. Bydd ymwelwyr yn gallu archwilio o dan yr arwyneb a dysgu am y creaduriaid sy'n byw'n anweledig o dan y tywod glân hardd. Bydd yr ap hefyd yn cwmpasu ystod eang o bynciau megis chwedlau lleol, planhigion ac anifeiliaid, bywyd gwyllt, hanes lleol, llongddrylliadau dirgel a ffeithiau syfrdanol.

[www.walescoastpath.gov.uk](http://www.walescoastpath.gov.uk)



# Llwybr Arfordir Cymru

## Hyrwyddo Llwybr Arfordir Cymru

### Teithiau cerdded newydd

Rydym wedi datblygu 50 o deithiau cerdded newydd yn cwmpasu'r llwybr 870 milltir gyfan i helpu pobl leol ac ymwelwyr fel ei gilydd i ddarganfod ffyrdd newydd a chyffrous o grwydro arfordir Cymru.

#### Wedi'u cynllunio gan y rhai sy'n adnabod ac yn caru'r llwybr

Mae'r llwybrau newydd hyn, wedi'u cynllunio'n benodol gan rwydwaith o swyddogion sy'n treulio'u diwrnodau yn rheoli ac yn mwynhau'r llwybr. Byddant yn anelu at sicrhau bod y llwybr ar gael i bob oedran a gallu, a bydd y llwybrau'n cael eu grwpio o dan themâu penodol.

Datblygwyd cyfres o deithiau 3 diwrnod i roi hyblygrwydd p'un a ydych am fentro i'r gwyllt yn llwyr, profi eich ffirwydd neu os ydych yn chwilio am weithgaredd penwythnos i'r teulu.

Bydd teithiau teulu, teithiau yn canolbwyntio ar 'ymwybyddiaeth ofalgar' a teithiau sydd ar 'WOW factor wedi ei datblygu. Mae'r teithiau yn addas ar gyfer y rhai sydd am ganolbwyntio ar ailgysylltu â natur, teulu a'u hunain tra'n mwynhau yn yr awyr agored.

Nod y teithiau newydd yw amlygu manteision cadarnhaol cerdded, gyda detholiad o lwybrau wedi'i llunio i gynnig amrywiaeth o deithiau cerdded ar gyfer pob gallu. O'r manau perffaiath ar gyfer myfyrio, darganfod bywyd gwyllt unigryw'r arfordir i gyfnewid FaceTime am amser yng nghwmni'ch teulu.

**Darganfyddwch yr ystod o deithiau hunan-dywysedig newydd a lawrlwythwch fap o'r llwybrau drwy wefan Llwybr Arfordir Cymru:**

[walescoastpath.gov.uk/plan-your-visit/itineraries/?lang=cy](https://walescoastpath.gov.uk/plan-your-visit/itineraries/?lang=cy)

### Beth am ddefnyddio'r teithiau newydd i roi hwb i'ch busnes?

- Creu dolenni o'ch gwefan i'r teithiau perthnasol gan annog cerddwyr i ymweld â'ch busnes.
- Rhannwch y teithiau ar eich sianel cyfryngau cymdeithasol a thynnu sylw at sut y gall eich busnes wella'r profiad
- Argraffwch nhw a'u rhannu gyda'ch gwesteion, gan eu hannog i gerdded y llwybr gan gynnig awgrymiadau lleol.





### Creu cynigion arbennig

Fel rhan o unrhyw fenter marchnata, mae cynigion arbennig yn ffordd dda o ddenu a chynnal diddordeb cwsmeriaid yn eich cynnyrch a gwasanaethau.

Gydag ystyriaeth gofalus nid oes rhai iddynt eich cyflwyno â chost sylweddol, ac wedi eu gosod yn erbyn y busnes ychwanegol gallent ddod i chi, gallent fod yn ddull cost-effeithiol iawn o gynyddu gwerthiannau.

Unwaith eto, gall y Llwybr Arfordir fod o gymorth. Mae yna lawer o ddigwyddiadau wedi'u trefnu o gwmpas yr arfordir, o dro bach mwyn a theithiau cerdded Crwydrwyr i wyliau a dathliadau. Mae'r rhain i gyd yn rhoi cyfle i chi i hyrwyddo'ch busnes.

### Felly, pam ddim:

- Rhedeg cystadleuaeth ar eich gwefan i gyd-fynd â digwyddiad Llwybr Arfordir
- Cynnig gostyngiad i gerddwyr ar eich cynnyrch & gwasanaethau
- Darparu "Brecwast Cerddwr" yn arddangos cynnyrch ffres Cymreig
- Darparu mapiau, pas i fan cychwyn taith gerdded, rhifau cyswllt ar gyfer tacsis
- Hysbysebu'r ffaith bod gan eich gwesty neu wely a brecwast gyfleusterau arbennig ar gyfer cerddwyr - megis ystafell ar gyfer sychu dillad cerdded gwlyb
- Creu cerdyn teyrngarwch i wobrwyo cwsmeriaid rheolaidd
- Darparu gwsteion gyda mapiau rhad ac am ddim
- Arddangos amserlenni llanw i westeiwyr ddarllen

### Defnyddio'r iaith Gymraeg

**Mae'n iaith unigryw ni yn ased anferthol. Mae defnyddio'r iaith Gymraeg yn ffordd wych o wneud eich busnes yn nodedig.**

Mae Swyddfa Comisiynydd y Gymraeg yn cynnig ystod o gyngor ac awgrymiadau ar sut i gyflwyno'r iaith i weithredoedd bob dydd eich busnes. Ewch i:







Llwybr Arfordir Cymru  
Wales Coast Path

# Llwybr Arfordir Cymru

Sut i Ddatblygu Ymgyrch Marchnata



# Llwybr Arfordir Cymru Sut i Ddatblygu Ymgyrch Marchnata

**Y ffordd orau i hyrwyddo'ch busnes i gerddwyr yn defnyddio'r Llwybr Arfordir am gost fechan yw defnyddio ystod eang o gyfryngau a chyflwyno gwybodaeth yn rheolaidd er mwyn adeiladu gwybodaeth ac ymwybyddiaeth.**

Mae marchnata llwyddiannus i gyd yn cael ei gynllunio o flaen llaw – gan nodi hwyrach tri neu bedwar prif gyfle i gyfathrebu dros flwyddyn i greu ymgyrch sylfaenol.

Ar bob un o'r tri achlysur, defnyddiwch wybodaeth bydd yn apelio i diddordebau cerddwyr Llwybr Arfordir nodweddiadol, o'r rhain mae pedwar prif grŵp:

- **Parau hŷn**  
Rhai ar incwm uwch sy'n mwynhau'r atyniadau hanesyddol gallent weld yn ystod eu teithiau cerdded
- **Parau fforio golygfaol**  
Y rhai yn y grŵp oed 40+ sydd wedi priodi ond heb blant ifanc yn byw â hwy ac sy'n mwynhau golygfeydd hardd ac atyniadau cefn gwlad heb ei ddifethaf
- **Teuluoedd**  
Teuluoedd gyda rhieni dan 50 oed a phlant dan 15 oed. Maent yn cymryd gwyliau'n aml, yn anturus ac yn hoffi dysgu am dreftadaeth leol.
- **Fforwyr cyn teulu**  
Pobl a chyplau o dan 35 oed sy'n cymryd gwyliau'n aml ac sydd â diddordeb arbennig mewn gweld golygfeydd ac atyniadau

## **Beth yw'ch stori chi?**

Mae angen i bopeth rydych yn ei wneud wrth farchnata atgoffa pobl o'ch Pwynt Gwerthu Unigryw (PGU) - y peth sy'n eich gwneud chi'n wahanol ac yn well nac eraill, ac yn berthnasol i gerddwyr Llwybr Arfordir

Unwaith i chi benderfynu beth ydy hynny, mae angen rhesymau, neu "bachau" arnoch y gellwch eu defnyddio i gyfathrebu'ch PGU dros amser.

Meddyliwch am eich busnes, beth sydd wedi digwydd yn ddiweddar a beth sydd ar y gorwel. Edrychwch pa ddigwyddiadau sy'n digwydd o gwmpas y Llwybr Arfordir a phenderfynu sut gallech gysylltu'r rhain i greu stori. Ydych chi'n gwneud buddsoddiad newydd, yn cymryd staff newydd? Ydych chi'n lansio cynnyrch neu gynllun newydd wedi'i anelu at gerddwyr? Ydych wedi atynnu ymwelwyr o ochr draw'r byd sy'n cerdded y Llwybr? Ydy hwn yn flwyddyn pen-blwydd i chi?

Dyma'r math o wybodaeth gallwch droi mewn i gyfleoedd marchnata a'u defnyddio i hyrwyddo'ch PGU.

**Anfonwch eich gwybodaeth i ystod o allfeydd, gan gynnwys**

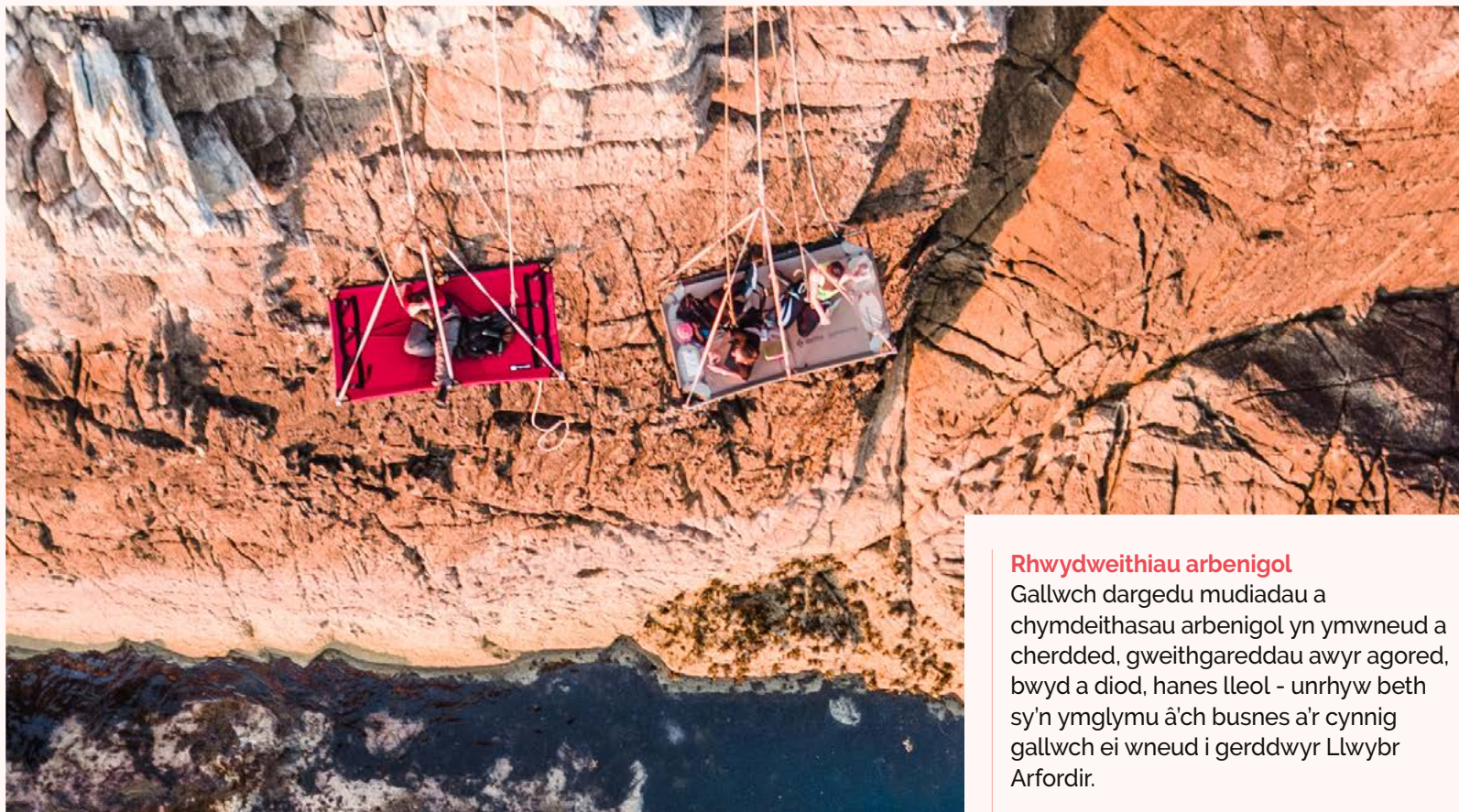
## **Cyfryngau cymdeithasol**

Efallai bod gennych eisoes bresenoldeb ar Facebook, Twitter neu Instagram - maent yn blatfformau allweddol ar gyfer rhyngweithio â darpar gwsmeriaid, postio gwybodaeth a sylwadau ac ymateb i be mae eraill yn bostio. Ond gallwch hefyd ei ddefnyddio mewn ffordd strwythuredig, i gynllunio crynodiad o weithgaredd o gwmpas eich cynllun gweithgaredd marchnata. Gwnewch yn siŵr eich bod yn defnyddio hashnodau i ehangu'ch cynulleidfa. Hashnodau Croeso Cymru allweddol berthnasol i'r Llwybr Arfordir yw #GwladGwlad #FindYourEpic #WalesAdventure #AnturCymru. Gallwch hefyd ddefnyddio rhai generig megis #LlwybrArfordirCymru #arfordircymru #arfordir #arfordirol #cerdded #arfordircymreig. Mae hashnodau'n annog mwynhad diogel o'r arfordir yn cynnwys #ParchwchYDŵr #RespectTheWater a #BeAdventureSmart #MentronGall

Cofiwch ddod o hyd i a dilyn @walescoastpath ar gyfryngau cymdeithasol. Tagiwch ni yn eich postiau ac ymgysylltu â ni, gwnawn ein gorau i ad-dalu. Edrychwch ar bwy rydym yn ei ddilyn i weld os oes cyfleoedd i ymgysylltu, hyd yn oed os dim ond yn ad-drydaro neu rannu, a gweld sut gallwch wehyddu Llwybr Arfordir Cymru i'ch gwaith cyfryngau cymdeithasol.

# Llwybr Arfordir Cymru

Sut i  
Ddatblygu  
Ymgyrch  
Marchnata



## Papurau newydd, radio, cylchgronau & theledu

O wefannau cymunedol i ranbarthol a chyhoeddiadau cenedlaethol ac arbenigol, mae yna ystod enfawr o allfeydd gall gynnwys wybodaeth ynglŷn â'ch busnes.

I ddysgu mwy am sut i gysylltu â hwy a chyflwyno'ch stori, ewch i

Mynd at y  
Cyfryngau



## Blogwyr

Tapiwch y gymuned ddirfawr ar-lein o bobl sy'n ysgrifennu am gerdded, teithio a gwyliau, neu am Gymru fel lle i ymweld â hi. Os ydych yn cynnig cynnyrch teulu, plant neu gi cyfeillgar, byddwch yn ffeindio blogwyr yn ysgrifennu am y marchnadoedd arbenigol yma ac eraill. Beth bynnag eich arbenigedd, buan bydd ychydig o ymchwil ar-lein yn canfod rhestr o flogwyr i gysylltu â hwy gyda'ch gwytodaeth. Rhowch "blogwyr cerdded" yn eich peiriant pori.

## Rhwydweithiau arbenigol

Gallwch dargedu mudiadau a chymdeithasau arbenigol yn ymwneud a cherdded, gweithgareddau awyr agored, bwyd a diod, hanes lleol - unrhyw beth sy'n ymglymu â'ch busnes a'r cynnig gallwch ei wneud i gerddwyr Llwybr Arfordir.

## Partneriaethau cymuned leol

Yn lleol byddwch yn ffeindio cymdeithasau a grwpiau busnes yn gweithio i hyrwyddo'ch ardal leol - gwerthfawr i dapio a rhoi gwybodaeth iddynt am eich stori a'ch cynnig fel eu bod yn gallu pasio'ch manylion ymlaen. Byddant hefyd yn cynnig cysylltiadau ar gyfer datblygu gweithgareddau hyrwyddol ar y cyd gyda busnesau sy'n cyd-fynd a'ch un chi. Am fwy o wybodaeth ar hyn ewch i

Gweithio ar y Cyd





# Llwybr Arfordir Cymru

Sut i Ysgrifennu Datganiad i'r Wasg

# Llwybr Arfordir Cymru Sut i Ysgrifennu Datganiad i'r Wasg

## Sut i Ysgrifennu Datganiad i'r Wasg

Yn hanfodol mae angen i ddatganiad i'r wasg ateb chwe chwestiwn sylfaenol: pwy, beth, ble, pryd, pam a sut.

- Mae angen "ongl" ar eich stori - mae angen i chi fynegi beth rydych eisiau ei adrodd i'r cyfryngau fel y cyntaf, y diweddaraf, y mwyaf, y lleiaf, neu fod yn garreg filltir, yn gofnod, yn ben-blwydd - neu'n anarferol tu hwnt.
- Dylid ysgrifennu'ch datganiad i'r wasg mewn e-bost - peidiwch ei atodi i e-bost fel dogfen ar wahân - mae'n cymryd amser i agor a hwyrach ni eith drwy fur gwarchod allfa cyfryngau i gychwyn.
- Ysgrifennwch bennawd byr sy'n dal sylw ac adlewyrchu'ch "ongl" ar gyfer llinell bwnc yr e-bost - h.y. cyntaf, diweddaraf, mwyaf, lleiaf ayyb. Yn yr e-bost ei hun cychwynwch gyda'r geiriau DATGANIAD I'R WASG ac ailadrodd y pennawd o'r llinell bwnc.
- Rhaid i'r wybodaeth bwysicaf i gyd fod yn uchel yn y datganiad. Ni fydd newyddiadurwr yn darllen yn bellach na hynny cyn penderfynu os yw'r stori'n werth ystyried.
- Tra ni ddylech ysgrifennu copi hysbysebu am eich busnes, mae angen i chi sôn amdano! Ond peidiwch fynd dros ben llestri. Yn gyffredinol, cadwch fanylion am eich busnes i'r ail neu drydydd paragraff, a mynegwch nhw'n ffeithiol heb wneud sylw.
- Gwnewch yn siŵr eich bod yn cynnwys eich holl fanylion cyswllt ar ddiwedd y datganiad - a gwnewch yn siŵr eich bod ar gael pan maent yn galw! Er enghraifft, ysgrifennwch ar waelod y datganiad: Gwybodaeth bellach gan Twm Jones, rheolwr [twmjones22@gmail.com](mailto:twmjones22@gmail.com) 0234 456375

Cymrwch olwg ar Esiamplau Arfer Gorau ar waelod y pecyn cymorth ar gyfer datganiad i'r wasg sampl.



## Mynd at y cyfryngau

Buan bydd ychydig o ymchwil ar y we yn dweud wrthyhych ba bapurau lleol sy'n gweithredu'n eich ardal, pa deitlau arbenigol sy'n cwmpasu meysydd diddordeb perthnasol i'ch busnes, a sut i gysylltu â hwy.

Penderfynwch i ba fath o gyfryngau bydd eich straeon yn apelio. Mae hyn wir yn fater o ba mor "newydd" yw rhywbeth. Gallwch fod yn gwneud rhywbeth nad yw wedi cael ei wneud o'r blaen yn eich ardal leol, a bydd o ddiddordeb i'r cyfryngau lleol, hyd yn oed os mae wedi cael ei wneud rhywle arall yn y wlad. Ni fydd yn apelio i bapur cenedlaethol yn Llundain oherwydd maen nhw'n gwybod ei fod wedi digwydd rhywle arall. Ond os mae beth rydych yn ei wneud heb ei wneud yn y DU erioed - anelwch am y papurau cenedlaethol DU.

Peidiwch anghofio cymryd amseru i ystyriaeth wrth fynd at y cyfryngau. Os oes gennych ddigwyddiad ar y gorwel, er enghraifft, bydd angen i chi adael i'r cyfryngau wybod mewn da bryd - ar gyfer cylchgronau gall hynny fod sawl mis o flaen llaw.

## Cysylltu

Gwnewch eich dynesiad mewn da bryd. Ceisiwch wneud cyswllt cychwynol gyda'r ddesg newyddion ar y ffôn i gyflwyno'ch stori - gallwch ddilyn y sgwrs drwy yrru datganiad i'r wasg. Weithiau, bydd angen i chi e-bostio datganiad i'r wasg yn gyntaf a gall gael ei ddilyn gan alwad ffôn os mae'n sbarduno diddordeb. Peidiwch anghofio Twitter chwaith fel ffordd o gysylltu â'r cyfryngau - fe'i defnyddiwyd yn aml y dyddiau hyn fel y lle cyntaf mae newyddiadurwr yn edrych am wybodaeth, a'r lle cyntaf maent yn cyhoeddi eu straeon eu hunain.





Llwybr Arfordir Cymru  
Wales Coast Path

# Llwybr Arfordir Cymru

Cael y Gorau o'ch Gwefan

# Llwybr Arfordir Cymru Cael y Gorau o'ch Gwefan

## Cael y Gorau o'ch Gwefan

Mae pobl sy'n pori gwefannau er mwyn penderfynu lle i ymweld â, aros neu fwyta'n ddrwg-enwog o anwadal: os nad ydynt yn hoffi golwg eich gwefan i gymharu ag eraill, neu'n methu dod o hyd i'r wybodaeth maen nhw'i angen o fewn eiliadau, ânt nhw rywle arall.

Y gyfrinach i wefan sy'n perfformio yw un gellir dod o hyd iddo yn y lle cyntaf, sy'n lân, syml a hawdd ei ddefnyddio, ac sy'n gadael i ymwelydd gael y wybodaeth maent angen a chymryd y weithred rydych chi eisiau iddynt wneud.

Os mae'ch cyllid yn caniatáu, mae cwmni dylunio gwefannau proffesiynol yn ffordd dda o gael eich gwefan yn barod a gweithredol. Gallwch hefyd adeiladu un eich hun gydag un o lawer o becynnau gwych a hawdd i'w defnyddio sydd ar gael ar-lein.

Naill ffordd, mae yna ychydig o awgrymiadau sydd angen cadw mewn cof pan rydych yn datblygu eich gwefan – neu pan rydych yn cyfarwyddo'ch cwmni gwefan i wneud y gwaith.

### Cysylltwch â ni

Ychwanegwch logo Llwybr Arfordir Cymru i'ch gwefan (gallwch ei lawr lwytho o adran Adnoddau'r Pecyn Cymorth hwn) i'w wneud yn amlwg yn syth bod eich busnes yn un arfordirol.

Gallwch hefyd osod dolenni i wefannau Llwybr Arfordir Cymru i ychwanegu gwerth i'ch gwefan.



### Dewch i'r pwynt

Er gallwch gael eich tentio i lenwi gwefannau gyda llwyth o destun manwl, anaml mai dyma beth mae ymwelydd yn chwilio amdano. Mae cyfnod canolbwyntio'n fyr, ac mae ymwelwyr eisiau gwybodaeth wedi'i gyflwyno mewn talpiau bach.

Cofiwch ddefnyddio geiriau allweddol ar eich gwefan sy'n adlewyrchu beth mae Llwybr Arfordir Cymru amdan – cerdded, arfordir a Chymru. Bydd hyn yn helpu i'ch gwefan gael ei ffeindio pan mae pobl yn chwilio gan ddefnyddio'r geiriau hyn.

### Cadwch o'n lân, cadwch o'n syml

Gwnewch yn siŵr bod eich testun yn ddarllenadwy, heb ei gymylu gan ddelweddau cefndirol neu elfennau wedi'u hanimeiddio sy'n gwrthdymnu'r sylw. Yn aml cefndir gwyn yw'r gorau - gall eiriau ar ben lluniau neu gefndiroedd lliw fod yn anodd i rai eu darllen.

Os ydych eisiau i ddefnyddiwr glicio ar ddolen i ran arall o'ch gwefan, gwnewch yn siŵr bod y ddolen yn amlwg gyda lliw neu wedi'u danlinellu. Peidiwch â gadael hwy'n ceisio dyfalu ble mae angen iddynt glicio.

### Hygyrch o'r holl ddyfeisiau

Os ydych yn edrych ar gynnwys y Pecyn Cymorth hwn ar gyfrifiadur yn eich swyddfa, mae'n debyg eich bod yn y lleiafrif. Mae niferoedd enfawr o bobl rŵan yn pori'r we a gwneud penderfyniadau prynu ar eu ffônau clyfar a thabledi. Sicrhewch gall eich gwefan gael ei weld ar yr holl ddyfeisiau.

### Cysylltwch â'ch cyfryngau cymdeithasol

Cysylltwch eich gwefan yn agos gyda'ch gweithgaredd cyfryngau cymdeithasol, gan ddiweddarau'r platfformau hyn gyda dolenni'n amlygu cynnwys newydd ar eich gwefan. Y mwyaf mae pobl yn 'hoffi' eich gwefan ar Facebook neu'n ei drydara, yr uchaf bydd eich gwefan ar rengau'r peiriannau pori.

### Delweddau

Mae cystadleuaeth yn chwyrm, a bydd ymwelwyr yn disgwyl lluniau o ansawdd uchel fel isafbwynt y dyddiau yma cyn edrych ar wefan gydag unrhyw bwrpas difrifol. Mae fideo a ffotograffau ansawdd uchel o Llwybr Arfordir Cymru wedi'u cynnwys yn y Pecyn Cymorth hwn i chi ddefnyddio'n rhad ac am ddim - ewch i



LLYFRGELL DELWEDDAU LLAC

Cyfrinair: WCP2019!



# Llwybr Arfordir Cymru

Cael y  
Gorau o'ch  
Gwefan



## Gwnewch hi'n hawdd prynu

Os ydych yn gwerthu drwy siop ar-lein neu'n cadw llefydd ar-lein, gwnewch hi'n hawdd. Buddsoddwch mewn trol siopa dda a chynnig cyfleusterau megis cerdyn credid ac opsiynau talu ar-lein eraill, er enghraifft PayPal. Os ydych yn defnyddio gwefan cadw lle trydydd parti, gwnewch yn siŵr arddangoswyd y ddolen iddynt yn glir. Y lleiaf o "gliciau" i gael at y man talu, y lleiaf o gwsmeriaid gollwch.

## Gwnewch hi'n hawdd i bobl gael gafael arnoch

Mae gormod o wefannau'r dyddiau hyn nad ydynt yn rhoi enwau na rhifau cyswllt ac yn cuddio tu ôl i'r amhersonol: "Cwblhewch y ffurflen isod i gysylltu â ni". Mae'n hynod anghyfeillgar a digroeso. Rydych yn y busnes lletygarwch! Rhowch eich enw, rhif ffôn a chyfeiriad e-bost a'u harddangos yn flaenllaw.

## Diweddarwch yn aml

Bydd cynnwys da yn dal sylw eich ymwelwyr ac yn eu hannog i ddod yn ôl

## Darparwch gynnwys sy'n ychwanegu gwerth

Ydan, mae pobl eisiau gwybod amdanoch chi, ond darparwch wybodaeth ddefnyddiol ychwanegol i ddal eu sylw a dangos iddynt fe'u gwerthfawrogwyd - sut i gael at ac yn ôl o'r Llwybr Arfordir, amserlenni bysiau lleol, gwasanaethau tacsï lleol, amseroedd gyrru, toiledau cyhoeddus neu breifat ar gael i gerddwyr yn eich ardal, pwyntiau ail-lenwi poteli dŵr lleol a ffyrdd argymelledig i gael atoch, atyniadau eraill cyfagos, gwybodaeth diogelwch ayyb.

Cymrwch olwg ar yr adran Deunyddiau Marchnata yn y Pecyn Cymorth yma am syniadau ar ddeunyddiau gellir eu lawr lwytho a'u defnyddio ar eich gwefan.

Cymrwch olwg ar adran Esiamplau Arfer  
Gorau'r Pecyn Cymorth am fwy o syniadau gwe.







Llwybr Arfordir Cymru  
Wales Coast Path



# Llwybr Arfordir Cymru

Defnyddio Fideo



## Defnyddio Fideo

### Pam defnyddio fideo?

Rydym i gyd yn caru gwyllo fideos. Maent yn un o'r ffyrdd gorau o gael gwytodaeth yn gyflym mewn ffordd ddiddan.

Gan fod gennych ffôn clyfar neu dabled mwy na thebyg, rydych ar ben ffordd i allu creu'ch fideos eich hun am beth gall eich busnes gynnig i bobl sy'n cerdded Llwybr Arfordir Cymru! Mae fideo'n rhoi eich siawns orau i ddangos personoliaeth neu awyrgylch eich busnes, gan roi argraff fwy lawn i'r gwylwr o beth sydd ar gael i gerddwyr sy'n defnyddio Llwybr Arfordir Cymru. Gallwch ddefnyddio nhw ar eich gwefan, rhannu dolenni iddynt ar gyfryngau cymdeithasol neu mewn e-byst i'ch cwsmeriaid, neu dangos digwyddiadau neu arddangosfeydd rydych yn eu mynychu.

Bydd y canlyniadau gorau i'w cael gan ddefnyddio cwmni proffesiynol i wneud fideo, ond ni fydd hyn o fewn cyllid pawb. Ond mae posib creu'ch fideos nodedig eich hun gyda dim ond ychydig o fuddsoddiad ac amser.

### Cynllunio fideo

- Beth sy'n gwneud eich busnes yn wahanol i unrhyw un arall? Beth yw'r darn allweddol o wybodaeth rydych eisiau i'r gwylwr ei gofio? Pa gynnig arbennig gallwch ei wneud i gael pobl sy'n cerdded y Llwybr Arfordir i gamu oddi arni am ychydig ac ymweld â chi?
- Beth yw personoliaeth eich busnes – tawel ac ymlaciol, traddodiadol, unigryw neu'n tanio ar adrenalin? Mae angen i'r fideo adlewyrchu hynny.
- Ydy'ch busnes yn ddibynol ar dywydd/tymor? Byddwch eisiau ffilmio ar yr adeg yn y tymor ble mae'n edrych ar ei orau - yn ddelfrydol ni fydd yn glawio, bydd dail ar y coed, bydd popeth yn edrych yn ffres a glân, bydd yn edrych yn brysur gyda phobl hapus yn mwynhau beth rydych yn ei gynnig, felly bydd angen dewis yr amser gorau o'r flwyddyn i gyflawni hynny.
- Pa weithred rydych eisiau i'ch gwylwr gymryd? Eich ffonio? Eich e-bostio? Mynd ar-lein am fwy o wybodaeth? Gwnewch yn siŵr eich bod yn cynnwys "galwad i weithredu".
- Cadwch y fideo'n fyr. Mae hyd at dri munud o hyd yn hen ddigon - does gan neb gyfnod canolbwyntio hirach na hynny. Rydych eisiau cyffroi'r gwylwr gyda blas o beth sydd ar gynnig, nid cwmpasu popeth mewn manylder - dyna bwrpas y wefan neu lyfryn.

### Awgrymiadau ar ffilmio'ch fideos eich hunan:

- Yn realistig, faint o amser allwch ymrwymo iddo? Fel eich cyfrifoldebau marchnata eraill, mae'n ymrwymiad arall mae'n rhaid i chi ei amserlennu. Hwyrach bydd rhaid amserlennu slotiau amser penodol lawn hefyd - os rydych eisiau ffilmio pobl yn gwneud gweithgaredd, bydden nhw yno ar ddydd ac amser penodol - a bydd rhaid i chi fod hefyd!
- Cynlluniwch sut bydd eich fideo'n rhedeg o'r cychwyn i'r diwedd. Hwn yw'r "bwrdd stori" - rhestr o gynnwys a golygfeydd yn y drefn byddent yn ymddangos.
- Meddylwch am y math o fideo rydych eisiau - dim ond delweddau gyda thrac cerddoriaeth? Delweddau a thros lais? Pobl yn cael eu ffilmio am beth maen nhw'n wneud, yn siarad â'r camera, neu'n siarad â rhywun "oddi ar y camera" fel cyfweiliad newyddion deledu?

Gall y cyntaf o'r rhain fod yn llai diddorol os nad ydych yn ofalus, tra bydd pobl yn siarad yn fywiog am y profiad gawson nhw gyda chi'n fwy difyr ac yn rhoi mewnwelediad llawer gwell i'ch busnes.

# Llwybr Arfordir Cymru Defnyddio Fideo

- Offer – mae'ch ffôn symudol yn iawn! Mae camera fideo'n fwy amlbwrpas os gallwch gael gafael ar un. Ond y cynnwys yw'r peth pwysicaf.
- Ystyriwch fuddsoddi mewn meicroffon ar gyfer eich ffôn symudol. Un o arwyddion fideo cartref yw prin gallwch glywed beth mae pobl yn ei ddweud. Bydd meicroffon ansawdd dda yn codi ansawdd a phroffesiynoldeb eich fideo'n syth.
- Mae angen i chi olygu yn hytrach na phwyso "record" a gobeithio am gorau. Nid yw fideo heb ei olygu'n edrych yn broffesiynol. Mae yna ddigon o becynnau golygu rhad, hawdd i'w defnyddio ar-lein. Maent yn cymryd buddsoddiad amser i arfer â'u defnyddio, ond bydd y canlyniadau o ran ansawdd y ddelwedd a'r sain werth o.

## Beth i ffilmio

- Eich cwsmeriaid, yn dweud wrthyhch ba mor wych mae'u profiad wedi bod
- Chi fel perchennog yn esbonio'ch busnes ac yn croesawu pobl iddo, neu'n siarad am gynnyg arbennig. Cewch rywun i'ch cyfweld - mae'n haws na siarad â'r camera
- Cyfweiliadau staff – *"Fi yw'r prif gogydd yma a fy hoff bryd i'w goginio yw... a dyma fo yma ar y pentan..."*
- Cyfleusterau – dangoswch gwsmeriaid beth sydd gennych
- Digwyddiad arbennig gawsoch, yn dangos y digwyddiad ac yn cynnwys sylwadau gan gwsmeriaid
- Gwahoddwch gwsmeriaid i yrru eu fideos o amseroedd hwyliog yn eich busnes i chi, a golygwch hwy i mewn i gasgliadau byr
- Does dim angen i chi ffilmio'r Llwybr Arfordir ei hun - mae delweddau stoc ar gael i lawr lwytho o Lwybr Arfordir Cymru fel rhan o'r Pecyn Cymorth hwn



## LLYFRGELL DELWEDDAU LLAC

Cyfrinair: WCP2019!

- Ystyriwch sut bydd cynnwys eich fideo'n dylanwadu gwylwyr – meddyliwch am eich cyfrifoldeb wrth annog mwynhad diogel Llwybr Arfordir Cymru

## Golygu

- Ceisiwch beidio aros ar un saethiad/ ongl – cofiwch wrth ffilmio i gael sawl safbwynt gwahanol o'r un peth a'u golygu mewn i gyfres o saethiadau sy'n newid yn rheolaidd i gynnal diddordeb
- Cadwch eich fideo'n fyr. Unrhyw beth o 30 eiliad i 3 munud ar y mwyaf. Y byrraf y clip y gorau ar gyfer cyfryngau cymdeithasol
- Mae'n well cael hanner dwsin o glipliau byr iawn ar eich gwefan, ar gael i'w gwyllo ar wahân, nag un fideo hir iawn. Bydd mwy o bobl yn gwyllo fideo byr hyd y diwedd ac yn sylwi'r galw i weithredu.
- Defnyddiwch gerddoriaeth rad heb hawlfraint ar gael ar y we fel cefndir i'ch fideos.





# Llwybr Arfordir Cymru

Datblygu Ymweliadau Ymglyfarwyddo Cyfryngau

# Datblygu Ymweliadau Ymgwyfarwyddo Cyfryngau

Mae ymweliadau ymgwyfarwyddo cyfryngau, pan rydych yn gwahodd aelodau penodol o'r cyfryngau i ymweld â'ch busnes, yn aml dros gwpl o ddyddiau, yn ffordd wych o hyrwyddo'ch cwmni.

Mae Croeso Cymru, eich tîm twristiaeth awdurdod lleol a Llwybr Arfordir Cymru i gyd yn trefnu ymweliadau fel hyn - felly cysylltwch i weld os caiff eich busnes gymryd rhan. Mae gweithio gyda phartneriaid yn cymryd gofal o lawer o'r gofid o drefnu ymweliad a byddwch yn sicr bod llawer o ystyriaeth wedi ei roi i ddyfeisio rhaglen ddiddorol ac amrywiol i'r ymwelwyr.

Fodd bynnag, os ydych yn teimlo bod gennych stori ddigon da i'w adrodd gallwch ystyried trefnu gwibdaith cyfryngau eich hun trwy wahodd newyddiadurwr, blogwr neu ysgrifennwr teithio i ddod i brofi popeth sydd gennych i gynnig. Gyda chynllunio gofalus gwnewch ffeindio nad yw'n rhy anodd.

Gwnewch restr o beth sy'n ddiddorol am eich busnes - sut mae'n wahanol i rai eich cystadleuwyr? Pa gynlluniau sydd gennych ar gyfer y dyfodol a pha fuddsoddiadau rydych wedi eu gwneud yn barod? Bydd meddwl yn y ffordd yma'n helpu i chi weld beth yn eich busnes sydd â diddordeb newyddion - y wybodaeth bydd yn gwneud i newyddiadurwr ddweud: *"Mae hynny'n ddiddorol - dwi eisiau sgwennu am hynny"*.

Gwnewch yn siŵr eich bod yn rhoi digon o gyfle i unrhyw un rydych yn ei wahodd i brofi holl agweddau eich busnes ond hefyd i brofi digwyddiadau a phrofiadau sy'n gyflenwol i beth rydych chi'n ei wneud. Wedi'r cwbl does neb yn archebu gwyliau penwythnos mewn gwesty dim ond i dreulio dau ddiwrnod tu fewn. Mae'r rhan fwyaf o ymwelwyr eisiau defnyddio'r gwesty fel canolfan wrth iddynt brofi digwyddiadau a gwasanaethau yn yr ardal gyfagos.

Dyna pam gall gysylltu gyda Llwybr Arfordir Cymru fod mor ddefnyddiol gan ei fod yn rhoi llawer o resymau dros ymweld â'ch ardal gan roi rhesymau ychwanegol i chi ar gyfer hyrwyddo'ch busnes.

Sicrhewch eich bod yn darparu ychydig o amser di-fynd yn eich rhaglen - gan adael i newyddiadurwyr fforio ar ben ei hunain. Peidiwch feddwl bod rhaid i chi lenwi pob munud gyda gweithgaredd. Pwysicaf i gyd, gwnewch yn siŵr eich bod yn eu bwydo. Hawdd os ydych yn fwyty neu westy, ond beth os atyniad ymwelwyr ydych chi? Ffordd dda o ddatrys y broblem yw gweithio gyda bwyty lleol gydag enw da a dyfeisio ymweliad ar y cyd.

Wrth benderfynu pryd i drefnu eich ymweliad cofiwch fod amseroedd cynhyrchu ar gyfer y rhan fwyaf o gyhoeddiadau'n gallu bod yn sawl wythnos. Ar gyfer rhai cylchgronau mae'n debygol o fod ychydig fisoedd - felly cynlluniwch o flaen amser.

Cytunwch gyda'ch ymwelwyr yn union beth fyddwch yn ei ddarparu ac os oes unrhyw beth mae angen iddynt dalu amdano. Bydd hyn yn osgoi unrhyw gamddealltwriaeth ac annifyrrwch hwyrach ymlaen.

Er enghraifft, bydd y rhan fwyaf o ymweliadau yn cwmpasu llety, bwyd a chost unrhyw ymweliadau a phrofiadau, ond ddim o angenrheidrwydd unrhyw beth rhagor megis diodydd. Penderfynwch o flaen llaw am beth fyddwch yn talu a gwnewch hyn yn glir i'ch ymwelwyr.

Yn olaf, cadwch mewn cysylltiad. Peidiwch anghofio am eich cysylltiadau cyfryngau'r foment maent yn gadael. E-bostiwch nhw i ddiolch iddynt am ymweld a gofyn a oes unrhyw wybodaeth bellach mae angen arnynt. Byddwch yn barod i yrru ffotograffau a ffeithiau a ffigyrau ychwanegol os mae angen. Bydd dolenni yn y Pecyn Cymorth yma'n darparu ffotograffiaeth syfrdanol o Llwybr Arfordir Cymru a'r arfordir.

Mae'n bwysig cydnabod dylai ymweliad ymgwyfarwyddo cyfryngau fod yn rhan o strategaeth cyfryngau - dim ond un o'r ffyrdd rydych yn adeiladu a chynnal perthnasau gyda newyddiadurwyr allweddol.



# Llwybr Arfordir Cymru

Datblygu  
Ymweliadau  
Ymglyfarwyddo  
Cyfryngau



## Gweithio gyda threfnydd teithiau a denu ymwelwyr rhyngwladol

Os ydych yn ceisio cyrraedd cwsmeriaid rhyngwladol drwy'r fasnach deithio, gallwch gael cymorth gan Groeso Cymru i gefnogi a thyfu'ch busnes.

## Buddion meddwl yn rhyngwladol yw:

- Helpu chi i gydbwysu natur dymhorol eich busnes
- Mae ymwelwyr rhyngwladol, ar gyfartaledd, yn gwario mwy
- Mae amseroedd cynllunio hirach ar gyfer ymweliadau rhyngwladol yn galluogi chi i gynllunio ymlaen

## I gymryd rhan:

- Cofrestrwch eich cynnyrch yn rhyngwladol ar y gwefan [hyrwyddwyd.com](http://hyrwyddwyd.com) yn fyd-eang



**CROESO CYMRU**

- Diweddarwch Croeso Cymru gyda'ch newyddion a datblygiadau drwy e-bostio [productnews@gov.wales](mailto:productnews@gov.wales)

- Cofrestrwch ar gyfer cylchlythyrau yma



**CYLCHLYTHYR**

- Dewch yn aelod o UKinbound a Chymdeithas Trefnwyr Teithiau Ewropeaidd (ETOA) i gael mynediad i weithdai Busnes i Fusnes, seminarau a digwyddiadau rhwydweithio.

- Mae gan Visit Britain ystod eang o adnoddau i'ch cefnogi wrth i chi farchnata'ch busnes yn rhyngwladol. Ewch i



**VISIT BRITAIN**

am fwy o wybodaeth.

## Cofiwch ddilyn:

@VisitWalesBiz  
@VisitWalesTrade  
@MeetinWales  
@VisitWales  
@VisitBritainBiz  
@VisitBritainPR  
@VisitBritain





Llwybr Arfordir Cymru  
Wales Coast Path

# Llwybr Arfordir Cymru


Manteisio ar y Tymhorau



## Manteisio ar y Tymhorau

Mae Llwybr Arfordir Cymru'n rhoi cyfle gwych i chi ymestyn y tymor ymwelwyr. Er enghraifft, mae gwanwyn cynnar a hydref hwyr yn amseroedd gwych ar gyfer cerdded y Llwybr Arfordir, gan gynnig newidiadau golygfeydd dramatig naturiol a moroedd gwyllt.

Trwy roi rheswm go iawn i gwsmeriaid i ymweld â chi allan o'r tymor, gallwch greu cyfleoedd newydd i ymestyn eich busnes. Pam ddim cysylltu â'r cwsmeriaid sy'n ymweld â chi yn yr haf gyda chynnig arbennig ar gyfer "Gwyliau adfywiol yn cerdded y Llwybr Arfordir" neu "Teithiau cerdded gaeafol ar hyd y Llwybr Arfordir"? Neu beth am gynnig "Gwyliau Gwyllo Storm" ym misoedd y gaeaf? Mae gan Gymru ddigonedd o dywydd cyffrous bydd yn apelio at ffotograffwyr ac artistiaid.

Gallwch gysylltu â gŵyliau cerdded neu ddathliadau arfordirol - edrychwch ar  adran Cerddwyr Cymru yn y Pecyn Cymorth yma a'u cynlluniau ar gyfer 2019 a gwelwch y gefnogaeth gallwch gael gan Groeso Cymru a'u Blwyddyn Darganfod.



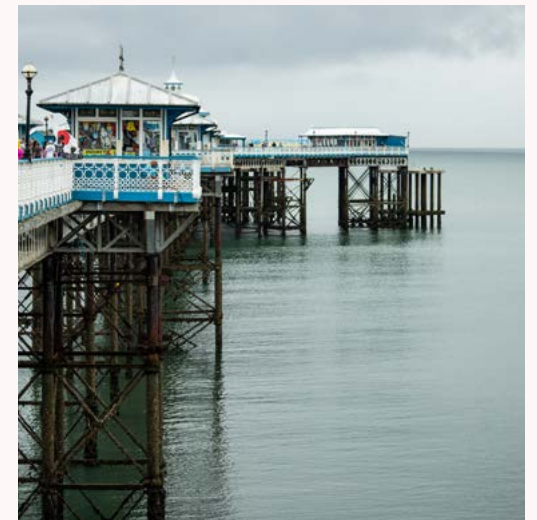
BLWYDDYN DARGANFOD

Ar gyfer busnesau ar hyd rhannau o'r Llwybr Arfordir sy'n dathlu treftadaeth ddiwydiannol wrth ochr golygfeydd trawiadol, mae gwyliau allfrig yn gadael i chi hyrwyddo'r Llwybr Arfordir ynghyd ac ystod o weithgareddau eraill megis dathliadau.

Os ydych yn seiliedig yn Ne Ddwyrain Cymru pam na wnewch chi sôn wrth gwsmeriaid eu bod yn gallu cymryd dro ffres ar hyd Morglawdd Bae Caerdydd cyn mwynhau hwyl y Farchnad Nadolig a Gŵyl y Gaeaf? Mae prif drefi eraill ar hyd yr arfordir hefyd yn cynnal marchnadoedd Nadolig, dathliadau Pasg a ffeiri hydref. Felly cysylltwch gyda'r swyddfa dwristiaeth yn eich awdurdod lleol i weld beth sy'n digwydd yn eich ardal.

Bydd y gweithgareddau yma'n apelio at gerddwyr ac wrth ddweud wrthynt yn union beth sydd ar gynnig yn eich ardal rydych yn cynyddu'r rhesymau iddynt ymweld â chi.

Pam na wnewch greu tudalen dyddiadur ar eich gwefan sy'n amlygu'r holl weithgareddau yn eich ardal. Gallwch berswadio'r rhai sy'n cerdded y Llwybr i yrru lluniau o'u gwyliau i chi er mwyn eu hychwanegu i'ch deunyddiau hyrwyddol.



Am fwy o syniadau gwelwch Bierau a Phromenadau



PIERAU A PHROMENADAU





Llwybr Arfordir Cymru  
Wales Coast Path

**Llwybr Arfordir Cymru**

Cynnwys y Staff

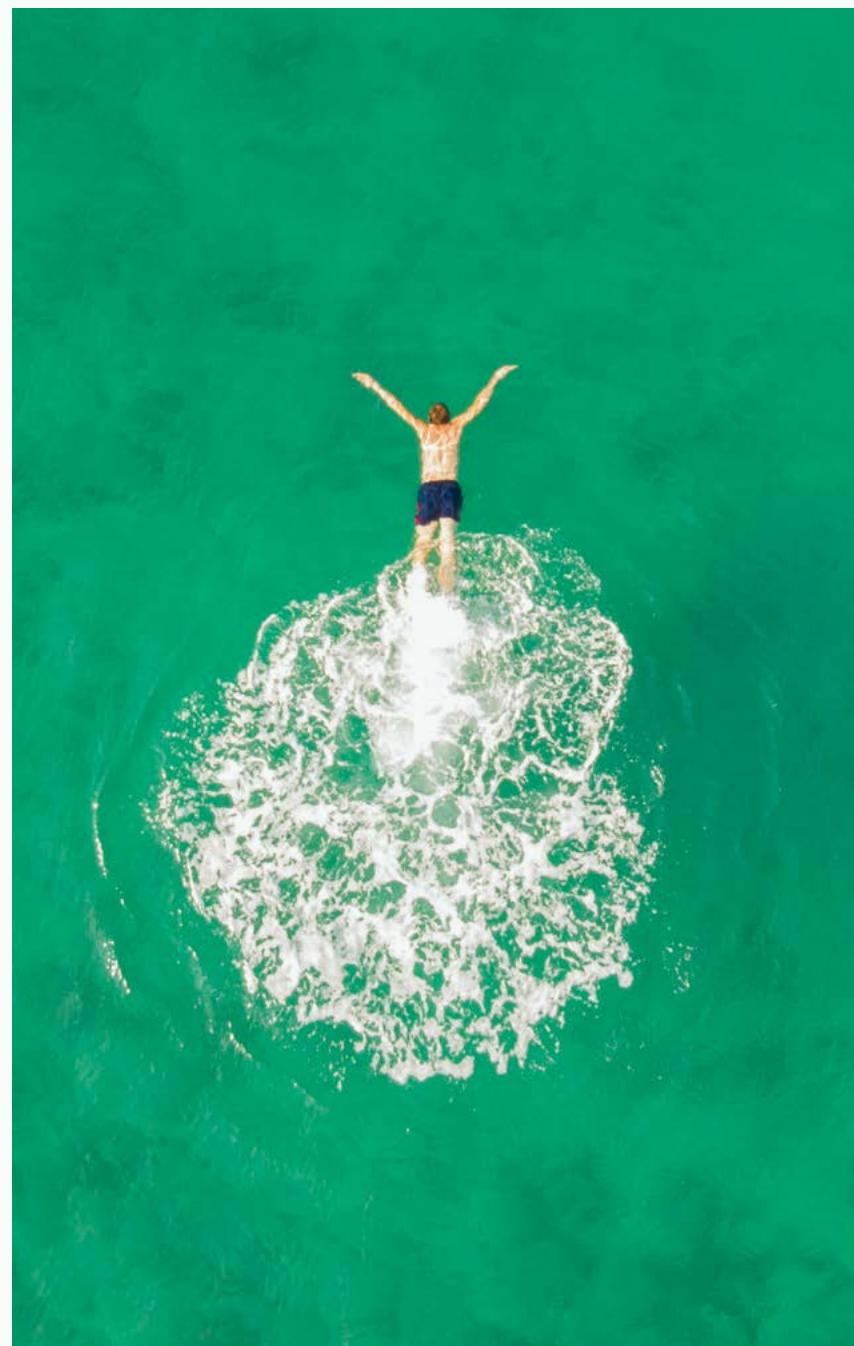


## Cynnwys y Staff

Mae sicrhau bod staff yn rhannu eich gwerthoedd busnes yn bwysig iawn, felly treuliwch amser ar ddiweddarau'r staff am y busnes, beth yw'ch uchelgeisiau ac amcanion busnes a sut gallent chwarae'u rhan. Er enghraifft, wrth farchnata eich cynnyrch a gwasanaethau i gerddwyr Llwybr Arfordir Cymru, gwnewch yn siŵr bod eich staff wedi eu briffio'n dda ar beth sydd gan y Llwybr Arfordir i'w gynnig, lle gall gwsmeriaid ddod o hyd i wybodaeth bellach, megis manylion teithiau cerdded, neu amserlenni bys a llanw.

Gwnewch yn siŵr bod eich staff yn eich helpu i hyrwyddo'ch busnes trwy gynnig gofal cwsmer teilwng. Darganfyddwch nid yn unig byddwch yn gallu cynnig gwasanaeth gwell, ond bydd cael mwy i wneud gyda hyrwyddo'r busnes yn rhoi hwb i'ch staff.

Pam ddim annog staff i gymryd lluniau o'u hoff daith gerdded arfordirol a phostio nhw ar y wefan? Yn y modd yma byddant yn dod nid yn unig yn llysgenhadon busnes ond yn llysgenhadon Llwybr Arfordir Cymru - yn wybodus a chyfeillgar â chwsmeriaid. Ased enfawr i unrhyw fusnes.





Llwybr Arfordir Cymru  
Wales Coast Path



**Llwybr Arfordir Cymru**  
Gweithio ar y Cyd



## Gweithio ar y Cyd

Mae gwerth siarad â pherchnogion busnesau eraill ar hyd Llwybr Arfordir Cymru i weld sut gallwch gymryd dynesiad ar y cyd i'ch gwasanaethau marchnata. Bydd mentrau marchnata ar y cyd yn eich helpu i gyrraedd cynulleidfya fwy trwy gyfuno'ch cronfa ddata cwsmeriaid gyda rhai eich partneriaid busnes dewisol. Gallent hefyd ymestyn ystod y cynnyrch a gwasanaethau gallwch gynnig.

Mae marchnata ar y cyd gyda phartneriaid busnes addas yn sicrhau'ch bod yn rhoi gwybodaeth fwy diddorol ar eich gwefan ac yn eich deunyddiau marchnata, trwy gynnwys cynnyrch a gwasanaethau eich partneriaid busnes wrth ochr eich rhai chi. Bydd yn gwneud eich cynnig llawer mwy deniadol.

Er enghraifft mae [westwalesholidaycottages.co.uk](http://westwalesholidaycottages.co.uk) yn cynnig talebau gostyngiad ar gyfer atyniadau a busnesau o gwmpas Cymru i ymwelwyr sy'n trefnu gwyliau gyda nhw. Os ydych yn gallu cynnig del arbennig drwy daleb, mae'r system yn rhad ac am ddim i ymuno â hi a byddwch yn cael ymuno â'r rhestr am ddim yn yr adran 'Pethau i'w Gwneud' o'u gwefan. Am fanylion cysylltwch ag Amy Williams Rheolwr Marchnata, [West Wales Holiday Cottages admin@westwalesholidaycottages.co.uk](mailto:admin@westwalesholidaycottages.co.uk)



### Felly, pam na wnewch chi geisio:

- Dewis partneriaid busnes addas i weithio â hwy
- Datblygu cynigion tymhorol
- Darparu dolenni o'ch gwefan i rai partneriaid dewisol
- Creu hyrwyddiad ar y cyd - er enghraifft, gallai gwesty ac atyniad ymwelwyr hyrwyddo ar y cyd penwythnos gerdded am gyfradd arbennig gyda mynediad gostyngedig i'r atyniad
- Darparu dolenni o'ch gwefan i wefannau defnyddiol eraill - er enghraifft, cysylltu i "*Pethau i wneud*" Llwybr Arfordir Cymru.



Llwybr Arfordir Cymru  
Wales Coast Path

# Llwybr Arfordir Cymru

## Deunyddiau Marchnata



# Deunyddiau Marchnata

Torrwch a gludwch neu lawr lwythwch yr adnoddau yma ar gyfer eich gwefan, gweithgaredd cyfryngau cymdeithasol, taflenni a phorwyr llofft i roi gwybodaeth werthfawr i'ch ymwelwyr bydd yn mwyhau eu hymweliad.

## Cyffredinol

Dyma logo Llwybr Arfordir Cymru y gellir ei lawr lwytho a'i ddefnyddio ar eich gwefan neu yn eich llenyddiaeth marchnata.



Beth am ddarganfod  
Llwybr Arfordir Cymru  
**Discover your  
Wales Coast Path**

Cymru yw'r gwlad gwyddu a ghyf i gyswlltysedd  
dwywyllo a phwylltysedd i'r byd. Mae'n  
fyrdd a llysoedd a llysoedd ym mwyd.



Mae gennym hefyd boster gallwch ei arddangos, gellir ei lawr lwytho yma.



## E-gylchlythyr Creu eich e-gylchlythrau eich hun

Mae yna sawl ffordd i greu eich cylchlythrau eich hunain i yrru i'ch cwsmeriaid a'ch cyflenwyr. Os oes gennych y cyllid, gallwch

gael eich cylchlythrau wedi'u dylunio a defnyddio platformau marchnata megis Mailchimp.

Fodd bynnag, os ydych eisiau cadw costau i lawr yna mae Microsoft Word yn cynnig ystod o dempledi cylchlythyr gallwch eu defnyddio, gydag ychydig o ymarfer, i greu cylchlythrau deniadol gallwch yrru drwy e-bost neu hyd yn oed brintio copïau caled. Gallwch hefyd ddefnyddio Microsoft Word i gynhyrchu ystod o ddeunyddiau marchnata eraill, megis posteri.

I ddechrau agorwch Word ar eich cyfrifadur a dewis templed cylchlythyr. Byddwch yn gweld cyfarwyddiadau ar sut i greu eich cylchlythyr drwy ychwanegu lluniau a straeon. Gwnewch yn siŵr bod beth rydych yn rhoi yn eich cylchlythyr yn berthnasol ac yn ddiddorol.

Y ffordd orau i feirniadu hyn yw gofyn i'ch hun: "os wyddwn i ddim am y busnes yma byddai diddordeb gen i mewn darllen y stori yma?" Os mai byddai yw eich ateb, rydych ar y trywydd iawn.

- Crëwch enw ar gyfer eich cylchlythyr sy'n adlewyrchu'n gywir natur eich busnes.
- Peidiwch â bod yn rhy benodol gyda'r dyddiad - mae Gwanwyn 2019 yn ddigonol.
- Dewiswch luniau o ansawdd dda, sydd un ai yn dweud eu stori eu hunain, neu yn helpu i ddarlunio copi rydych wedi ei ysgrifennu.
- Ysgrifennwch am bethau mae cwsmeriaid yn hidio amdanynt - cynnyrch neu wasanaethau newydd, cynigion arbennig, agoriad sba iechyd newydd neu estyniad i oriau agor ayyb.
- Gwnewch o'n bersonol - mae pobl yn hoffi darllen am bobl.
- Rhowch fanylion cyswllt ar gyfer eich busnes - enw, rhif ffôn, e-bost a gwefan, mewn safle amlwg.
- Gyrrwch gylchlythrau'n aml, ond nid rhy aml - mae tri'r flwyddyn yn ddelfrydol.
- Os ydych yn defnyddio e-bost, sicrhewch eich bod yn cydymffurfio â'r Rheolau Diogelu Data Cyffredinol (GDPR). Am fwy o wybodaeth am hyn cliciwch yma



Neges Croeso i Gerddwyr mewn  
ieithoedd tramor allweddol

**Saesneg:** Walkers Welcome

**Ffrangeg:** Marcheurs bienvenus

**Almaeneg:** Wanderer willkommen

**Eidaleg:** Camminatori benvenuti

**Iseldireg:** Wandelaars welkom

**Sbaeneg:** Caminantes bienvenidos

## **Buddion iechyd cerdded Llwybr Arfordir Cymru**

I rai pobl, gall mynd allan i'r awyr  
agored fod yn achubwr bywyd go iawn.  
Mae grwpiau sy'n hyrwyddo cerdded  
fel ffordd o wella iechyd yn ffenomenon  
cynyddol ar hyd Llwybr Arfordir Cymru.

O'r ffin Gymreig yn y gogledd i  
Gas-gwent yn y de ddwyrain, mae  
Llwybr Arfordir Cymru yn cynnig  
870 milltir o arfordir i ddewis ohoni,  
ar gyfer pobl o bob gallu i gychwyn  
cerdded eu ffordd i iechyd.

Gall cerdded bywiog fod yn fuddiol  
i iechyd meddwl a chorfforol a lles,  
ac mae'n rhoi cyfle i bobl o bob oed  
a gallu i ffurfio arferion ymarfer corff  
positif. Yn ogystal â dod a buddion  
iechyd a lles, mae Llwybr Arfordir  
Cymru'n cynnig cyfle i fforio'r awyr  
agored a'r amgylchedd naturiol a  
hwyrach ddarganfod gweithgareddau  
newydd i gymryd rhan ynddynt.

Mae cerdded yn fywiog am 30 munud  
y dydd, pum diwrnod yr wythnos  
yn un ffordd o gwrdd argymhellion  
arbenigwyr meddygol ar gyfer  
gweithgaredd corfforol i oedolion.

Does ryfedd, felly, bod tirwedd  
arfordirol syfrdanol Llwybr Arfordir  
Cymru'n cynnig y lleoliad perffaith i  
grwpiau megis y Prosiect Walkability  
yn Sir Benfro.



## **ARFORDIR SIR BENFRO**

Wedi'i sefydlu gan Awdurdod Parc  
Cenedlaethol Arfordir Penfro a  
Chwaraeon Cymru, mae'n helpu  
pobl i ddechrau cerdded a gwneud  
y mwyaf o'r cyfleoedd cerdded sydd  
ar gael iddynt.

Yn ogystal â rhoi hwb i iechyd  
corfforol, mae troedio Llwybr Arfordir  
Cymru'n gallu gwneud gwyrthiau i'ch  
iechyd meddwl. Bu arolwg gan yr  
elusen iechyd meddwl, MIND, ganfod:

- Dywedodd 90% o bobl gymerodd  
rhan mewn gweithgareddau  
ymarfer corff gwyrdd mai'r cyfuniad  
o natur ac ymarfer corff sydd  
bwysicaf wrth bennu sut maent  
yn teimlo.
- Sylwodd 94% o bobl bod ymarfer  
corff gwyrdd yn gwella'u hiechyd  
meddwl.
- Sylwodd 90% o bobl bod cymryd  
rhan mewn gweithgareddau  
ymarfer corff gwyrdd yn fuddiol i'w  
hiechyd corfforol.

I ddarganfod taith cerdded ymwelwch  
ag [Archwilio'r Llwybr](#)

## **Panel Ffeithiau Cerdded**

Sawl kalori allaf i losgi?

- Mynd am dro hamddenol  
am hanner awr - 75 kalori
- Cerdded am hanner awr  
- 99 kalori
- Hanner awr o gerdded cyflym  
- 150 kalori

*Tarddiad: O leiaf pum gwaith yr wythnos,  
Adran Iechyd, 2004, ar gyfer person  
cyffredin yn pwysu 9.5 stôn.*





## Iechyd a diogelwch

Achubwch ar y cyfle i atgoffa'ch cwsmeriaid am bwysigrwydd aros yn ddiogel a bod yn antur gall wrth gerdded Llwybr Arfordir Cymru. Mae dangos eich bod yn hidio am ddiogelwch eich cwsmeriaid yn bwysig. Cynhwyswch y 10 Awgrym Da yma ar eich gwefan, yn eich taflenni marchnata, neu yn eich porwr llofft.

1. Byddwch yn hysbys o le rydych yn mynd - gwiriwch fapiau a gwefannau, cadwch lygad allan am arwyddion rhybudd a gofynnwch am beryglon lleol
2. Gwiriwch y tywydd a'r llanw pan ar fin gadael
3. Cynlluniwch eich taith a gadewch i bobl wybod pryd rydych yn disgwyl dychwelyd. Gwnewch yn siŵr bod eich ffôn symudol wedi'i wefrio
4. Ceisiwch gynnal eich lefelau egni trwy fynd a bwyd a dŵr gyda chi
5. Gwnewch yn siŵr bod gennych yr offer cywir. Gwisgwch ddillad gwrth-ddŵr sych o ansawdd uchel - ewch a sanau a thopiau sych, hyd yn oed os yw'r tywydd yn edrych yn dda. Gall newid yn gyflym! Gwisgwch esgidiau pwrpasol ar gyfer cerdded. Mae'r esgidiau anghywir yn ddrwg i'ch traed ac yn arwain at faglu.
6. Cariwch eli haul gyda chi – cofiwch gall wyntoedd cryf achosi llosg haul hefyd.
7. Cymrwch ofal i beidio llithro, baglu neu syrthio. Arhoswch yn glir o ymylon a gordoed ar hyd y Llwybr Arfordir - peidiwch â dringo clogwyni nac eistedd oddi tanynt.
8. Cymrwch ofal wrth gerdded ar hyd ffyrdd neu wrth groesi ffyrdd a rheilffyrdd.
9. Gallwch ddod o hyd i fyd newydd o fywyd gwyllt ar draethau. Cofiwch edrych nid cyffwrdd.
10. Byddwch yn hysbys o sut a phryd i gael help - mewn argyfwng ffoniwch 999 neu 112 a gofyn am wyliwr y glannau.

## Awgrymiadau da ar gyfer cerddwyr cŵn

- Cadwch gŵn ar dennyn yn enwedig pan yn agos i ymylon clogwyni neu afonydd sy'n llifo'n gyflym
- Os yw eich ci'n mynd i'r dŵr neu'n mynd yn sownd mewn mwd, peidiwch fynd ar ei ôl. Symudwch i le gall y ci gael ato yn ddiogel a'u galw - mwy na thebyg wneith ddianc ar ben ei hun.

Os ydych yn poeni am eich ci, galwch 999 neu 112 a gofyn am wyliwr y glannau.

## Parchwch y Dŵr

Os ydych yn syrthio'n annisgwyl i ddŵr oer, ymladdwch eich greddf i gwffio neu nofio'n galed. Y peth gorau i wneud yw ymlacio ac arnofio ar eich cefn i ddal eich anadl. Unwaith i sioc y dŵr oer basio, galwch am gymorth, canfyddwch rywbeth hynawf i gydio ynddo, neu nofiwch i ddiogelwch os ydych yn gallu.

### > PARCHWCH Y DŴR

Am fwy o wybodaeth ynglŷn â sut i fwynhau'ch taith cerdded yn ddiogel, ewch i:

### DIOGELWCH RNLI

### CYNLLUNIO'CH TAITH

### > NODWYR LLWYBR

Cysylltwch gyda'ch gorsaf bad achub RNLI leol neu dîm achub bywydau RNLI [#ParchwchyDŵr](#)

Mentro'n Gall Cymru Pecyn Adnoddau ar gyfer Busnesau: [#MentronGall](#)



## Mapiau & Theithiau Cerdded

Rhestrwyd ar gyfer pob rhan o'r llwybr ar wefan Llwybr Arfordir Cymru.

[Delweddau, ffotograffau a fideos llwybr arfordir cymru - gellid ei llwytho i lawr](#)  
Rhestrwyd ar gyfer pob rhan o'r llwybr ar wefan Llwybr Arfordir Cymru

### > LLYFRGELL DELWEDDAU LLAC

Cyfrinair: WCP2019!

## Hygyrchedd/gwybodaeth anabl

Rhowch wybodaeth i'ch cwsmeriaid ar ba mor hygyrch yw Llwybr Arfordir Cymru ar gyfer y rhai hynny ac anabledau. Yn dibynnu ar lefel yr anabled, nid yw'r Llwybr Arfordir i gyd yn hawdd i'w lywio. Ond gwelwch deithiau cerdded addas yma:

### CERDDED

## Trysorau cudd

Oes gennych hoff lecyn o'r Llwybr wrth eich ymyl? Yna rhannwch o gyda'ch gwsteion - yn eich llyfryn, ar eich gwefan neu yn eich gweithgaredd cyfryngau cymdeithasol.

Dyma ychydig o awgrymiadau i gychwyn:

- Gwaith Haearn Stepside a Glofa'r Gelli, Sir Benfro
- Y golygfeydd o Fryn Eisteddfod yng Nghlynnog Fawr, Gwynedd
- Y lluniaeth yng Nghaffi Traeth Poppit ar ddiwedd y daith yn Llandudoch, Sir Benfro
- Rhan y Llwybr sy'n ymestyn rhwng Llanrhystud ac Aberystwyth - un o'r rhannau o'r Llwybr a gerddir lleiaf aml
- Trochi'ch traed yn y môr yn nhraeth Wallog, rhwng Clarach a'r Borth, Ceredigion

## Amserlenni llanw

Os ydych eisiau darparu'ch cwsmeriaid ag amseroedd llanw yna mae'r wybodaeth ar gael yma



### AMSERLENNI LLANW

- Y golygfeydd o Goultrop a thua Little Haven o'r Llwybr i'r de o Little Haven
- Yr olygfa gogledd o The Sheepfields, uwchben The Point, Little Haven
- Oriel The Boathouse Gallery, Heol Sant Ffraid, Little Haven
- Y caffi sydd ar agor i'r cyhoedd ar safle campio a charafanau Mynydd Mawr yn Aberdaron yn ymyl Pwllheli ar Ben Llyn gyda golygfeydd dros Ynys Enlli

Gwelwch:



### TEITHIAU CERDDED HARDD



## Ail-lenwi Cymru

Dyma gyfle gwych i fusnesau arfordirol gynnog dŵr yfed am ddim a bod yn rhan o gynllun hyrwyddol gwych.

Mae Ail-lenwi yn ymgyrch sydd wedi ennill gwobrwyon a'i nod yw atal llygredd plastig yn y tarddle drwy ei wneud yn haws i ail-ddefnyddio ac ail-lenwi eich potel yn lle prynu un newydd.

Rydym eisiau aflonyddu'r norm cymdeithasol ein bod angen prynu potel o ddŵr wrth yfed ar fynd a'i wneud yn haws i bobl gario potel gellir ei ail-ddefnyddio a'i ail-lenwi'n rhad ac am ddim pan allan.

Lansiwyd y Cynllun Ail-lenwi yn 2015 gan City to Sea, mudiad dim er elw'r entrepreneur Natalie Free. Rŵan yn cael ei lansio'n genedlaethol gyda chefnogaeth lawn Llywodraeth Cymru a chwmnïau dŵr Dŵr Cymru a Hafren Dyfrdwy, bydd Ail-lenwi'n cynyddu argaeledd dwr yfed o ansawdd dda'n sylweddol. Dydy hi erioed wedi bod yn haws i ffeirio potel blastig un defnydd ar gyfer blas rhad ac am ddim o fynyddoedd Cymru. Yn ehangach bydd Ail-lenwi Cymru'n ymgysylltu â busnesau, elusennau, mudiadau a phrif ddigwyddiadau.

Bydd person cyffredin yn y DU yn defnyddio 150 potel blastig bob blwyddyn. Pe bai dim ond un mewn pob 10 o Brydeinwyr yn ail-lenwi unwaith yr wythnos, buasai 340 miliwn lai o boteli plastig mewn cylchrediad bob blwyddyn. Ar hyn o bryd mae llai na 30% o bobl yn y DU yn yfed dŵr tap allan o botel gellir ei ail-ddefnyddio, er ein bod yn lwcus i gael dŵr yfed sydd ymysg y gorau yn y byd.

Os ydych yn fusnes gyda thap sy'n hygyrch i'r cyhoedd, cwbl sydd raid i chi wneud yw llenwi ychydig fanylion ar yr Ap Ail-lenwi i greu proffil rhad ac am ddim ar y map. Unwaith mae'ch gorsaf yn fyw, byddwch yn barod i groesawu Ail-lenwyr sychedig a buddio o'r cynnydd mewn amlygiad a phobl yn galw heibio fel canlyniad. Does dim rhaid i Orsaf Ail-lenwi fod yn gaffi neu fwyty. Mae yna lyfrgelloedd, asiantaethau tai, siopau trin gwallt, cigyddion, siopau pentref ac amgueddfeydd i gyd i'w cael ar yr Ap fel Gorsafoedd Ail-lenwi.

Arddangoswyd ein sticeri ffenest las gyda balchder gan berchnogion busnesau lleol i ddangos eu hymrwymiad i'n helpu ni leihau plastigau defnydd sengl, ac i weithredu fel 'croeso!' i bobl all fod yn ansicr neu ofn gofyn cael ail-lenwi potel ddŵr.

Mae Ail-lenwi Cymru ar Facebook a Twitter. Cydlynwdd Ail-lenwi Cymru yw Hannah Osman. Os hoffech sefydlu Cynllun Ail-lenwi yn eich cymuned, os gwelwch yn dda cysylltwch â hi ar [hannah@refill.org.uk](mailto:hannah@refill.org.uk)

## Cadwch Gymru'n Daclus

Manylion ar y cynllun Baner Las -

## Pecyn Cymorth Marchnata'r Faner Las

Dyma adnodd arall i'ch helpu gyda'ch gweithgaredd marchnata.

Mae'r Faner Las yn label eco byd-enwog y mae miliynau o gwmpas y byd yn ymddiried ynddi, gyda mwy na 4,500 safle mewn bron i 50 gwlad yn berchen ar wobr.

Mae Pecyn Cymorth Marchnata'r Faner Las yn adnodd ar-lein rhad ac am ddim, yn rhoi defnydd o ystod o ddeunyddiau i lawr lwytho a'u defnyddio yn eich gweithgareddau hyrwyddol eich hun.

Mewn arolwg cenedlaethol, dywedodd busnesau eu bod yn ystyried yn gryf bod y Faner Las yn cael effaith positif ar eu busnes, gyda 82% yn dweud ei fod yn helpu i ddod a mwy o ymwelwyr i'r ardal.

Mae gan Gymru rhai o'r traethau harddaf dan y rheolaeth gorau yn y byd - ac mae'n amser gwneud y gorau o'n harfordir pwysig a defnyddio'r Faner Las i gyrraedd cynulleidfaoedd cenedlaethol a rhyngwladol.

[www.keepwalestidy.cymru/cy](http://www.keepwalestidy.cymru/cy)



Llwybr Arfordir Cymru  
Wales Coast Path



# Llwybr Arfordir Cymru

Esiamplau Arfer Gorau



# Llwybr Arfordir Cymru Esiamplau Arfer Gorau

## Esiamplau Arfer Gorau

### Gwefannau

Edrychwch ar y safleoedd hyn am ragor o syniadau.



### E-gylchlythyr Creu eich e-gylchlythyr eich hun

Mae yna sawl ffordd i greu eich cylchlythyr eich hunain i yrru i'ch cwsmeriaid a'ch cyflenwyr. Os oes gennych y cyllid, gallwch gael eich cylchlythyr wedi'u dylunio a defnyddio platfformau marchnata megis Mailchimp.

Fodd bynnag, os ydych eisiau cadw costau i lawr yna mae Microsoft Word yn cynnig ystod o dempledi cylchlythyr gallwch eu defnyddio, gydag ychydig o ymarfer, i greu cylchlythyr deniadol gallwch yrru drwy e-bost neu hyd yn oed brintio copiâu caled. Gallwch hefyd ddefnyddio Microsoft Word i gynhyrchu ystod o ddeunyddiau marchnata eraill, megis posteri.



I ddechrau agorwch Word ar eich cyfrifiadur a dewis templed cylchlythyr. Byddwch yn gweld cyfarwyddiadau ar sut i greu eich cylchlythyr drwy ychwanegu lluniau a straeon. Gwnewch yn siŵr bod beth rydych yn rhoi yn eich cylchlythyr yn berthnasol ac yn ddiddorol.

Y ffordd orau i feirniadu hyn yw gofyn i'ch hun: "os wyddwn i ddim am y busnes yma byddai diddordeb gen i mewn darllen y stori yma?" Os mai byddai yw eich ateb, rydych ar y trywydd iawn.

- Crëwch enw ar gyfer eich cylchlythyr sy'n adlewyrchu'n gywir natur eich busnes.
- Peidiwch â bod yn rhy benodol gyda'r dyddiad - mae Gwanwyn 2019 yn ddigonol.
- Dewiswch luniau o ansawdd dda, sydd un ai yn dweud eu stori eu hunain, neu yn helpu i ddarlunio copi rydych wedi ei ysgrifennu.
- Ysgrifennwch am bethau mae cwsmeriaid yn hidio amdanynt - cynnyrch neu wasanaethau newydd, cynigion arbennig, agoriad sba iechyd newydd neu estyniad i oriau agor ayyb.
- Gwnewch o'n bersonol - mae pobl yn hoffi darllen am bobl.
- Rhowch fanylion cyswllt ar gyfer eich busnes - enw, rhif ffôn, e-bost a gwefan, mewn safle amlwg.
- Gyrrwch gylchlythyrâu'n aml, ond nid rhy aml - mae tri'r flwyddyn yn ddefnyddol.
- Os ydych yn defnyddio e-bost, sicrhewch eich bod yn cydymffurfio â'r Rheolau Diogelu Data Cyffredinol (GDPR). Am fwy o wybodaeth am hyn cliciwch yma



**Esiampl datganiad i'r wasg**  
Cofiwch y rheol – esboniwch  
bob tro

## Pwy, Beth, Pryd, Pam, Ble a Sut

[PENNAWD I DDAL SYLW GOHEBWYR]

# BAR CAFFI GORLLEWIN CYMRU I ROI CERDDWYR YN ÔL AR BEN Ffordd

Mae bar caffi yng Ngorllewin Cymru'n [pwy] lansio gwasanaeth newydd [beth] wythnos nesaf [pryd] i gael cerddwyr blinedig ar eu traed unwaith eto ar ôl mwynhau diwrnod hir allan ar Lwybr Arfordir Cymru. Mae Bar Caffi Twm, Stryd Fawr, Tyddewi, [ble] yn dod a thîm o dylinwyr a thrinwyr traed yno yn ogystal â thri sba traed llawn pysgod [sut] i gwsmeriaid fwynhau'n rhad ac am ddim wrth ymlacio â diod ar ddiwedd y dydd.

**[Manylion ychwanegol]** Dywedodd y perchennog Twm Jones cafodd y syniad wrth iddo siarad â chwsmeriaid oedd yn dweud eu bod wedi mwynhau eu diwrnod yn troedio rhannau o'r Llwybr Arfordir Cymru 186 milltir trwy Sir Benfro, ond eu bod ar binnau eisiau tynnu eu sanau ac esgidiau i ffwrdd ac ymlacio'u traed dolurus.

Rŵan mae wedi dod a'i dîm o arbenigwyr adfywio traed ynghyd, bydd yn lansio'r gwasanaeth ar ddydd Sadwrn, 12 Mai.

### **[Dyfyniad i roi difyrrwch a lliw]**

*"Roeddwn eisiau rhoi'r cyfle i gerddwyr roi eu traed i fyny tra roedden nhw hefo ni yn mwynhau diod neu bryd o fwyd gyda'r nos," meddai. "Felly, pob nos Sadwrn tan fis Medi, bydd gennym dîm o weithwyr proffesiynol wedi'u hyfforddi ac yn gymwys yma yn barod i roi triniaeth traed am ddim i gerddwyr wrth iddynt ymlacio.*

*"Roeddwn eisiau ffordd o ddangos i ymwelwyr ein bod yn gwerthfawrogi nhw yn ymweld â'r rhan yma o Gymru, a dwi'n gobeithio bydd hyn yn eu helpu yn ôl ar eu traed yn barod am ddiwrnod arall o gerdded arfordir chwedlonol Gorllewin Cymru."*

### **[Gwybodaeth o'r Pecyn Cymorth]**

Mae'r Llwybr Arfordir Cymru 870-milltir yn pasio drwy rhai o olygfeydd mwyaf ysbennydd a syfrdanol Prydain, gan gynnwys 58 traeth ac 14 harbwr yn Sir Benfro yn unig, a dinas leiaf y DU - Tyddewi.

Mae'n un o asedau mwyaf y wlad gan ddenu dros 43 miliwn ymweliad y flwyddyn gyda'i olygfeydd naturiol, bywyd gwylt a theithiau cerdded gwych - popeth o dro bach mwyn i heic go hir. Mae ymwelwyr Llwybr Arfordir yn rhoi £84 miliwn y flwyddyn yn yr economi Gymreig ac yn helpu i gefnogi mwy na 1,000 o swyddi. [DIWEDD]

Gwybodaeth bellach gan **Twam Jones**, rheolwr [twmjones22@gmail.com](mailto:twmjones22@gmail.com) **0234 456375**

### **[Gwnewch o'n glir byddwch yn helpu'r cyfryngau i gael cyfweiliadau a lluniau ar y dydd]**

Mae croeso i ohebwy'r a ffotograffwyr ddod i'r digwyddiad lansio am 5.30yp, Dydd Sadwrn, 12 Mai.







Llwybr Arfordir Cymru  
Wales Coast Path

