



海外旅行「安心」への取り組み



全参加者が3回のワクチン接種済

ご出発の15日前までに3回目の新型コロナワクチン接種を完了された方だけがツアーにご参加いただけます。

※PCR検査の必要はありません。事前にお住まいの自治体が発行する英文の「ワクチン接種証明書」をご用意ください(電子版、書面版のどちらでも問題ありません)。



連泊中心のゆとりある日程です

これまでも弊社のツアーはゆとりのある日程を心がけてきましたが、現地での突発的な問題発生や、万が一の事態にも対応できるように連泊主体のさらにゆとりある日程を設定しております。



バス座席は1名様あたり、2席以上をご用意

バスの乗車率を50%以下に。1名様につき2席以上の席をご用意いただく等、十分な間隔を空けてご旅行いただけます(一部地域を除きます)。



イヤホンガイド利用でソーシャルディスタンスを確保

観光の際にはイヤホンガイドシステムを利用し、お客様、添乗員、ガイド間の密状態を避けまます。

万が一のコロナウィルス罹患に備えて



立ちどまらない保障。

MS&AD 三井住友海上

【旅行業界初】「キャンセル保険」の加入をおすすめします。

新型コロナウィルス罹患を含めた、出発直前のやむを得ない事情によりツアーをキャンセルされた場合、発生したキャンセル料金の70%まで補償されます。

※ただし細則がございます。また、当面の間 WEB 受付限定となります。ご不明の場合はお問い合わせください。



必ず「海外旅行保険」へご加入ください。

現地で新型コロナウィルスに罹患し、延泊などが必要になった場合、当社取扱いの海外旅行保険でご本人の宿泊費用や日本帰国のための航空券代が補償されます。また国によっては加入が義務づけられているところもあります。



ツアー参加中 感染防止にご協力ください

ツアーご参加中は毎日の検温、手指衛生にご協力をお願いいたします。

●この画面は、旅行業法第12条の4による取引条件説明書及び旅行契約が締結された場合は同法第12条の5により交付する契約書面の一部となります。お申込に際しては別途交付する旅行条件書(全文)をご確認の上、お申込みください。

ご旅行のご案内とご注意・条件(抜粋)

●旅行契約の成立

旅行契約は、当社が旅行契約の締結を承諾し、申込金を受理した時に成立します。

●旅行代金のお支払い

旅行代金は、旅行開始日の前日から起算してさかのぼって21日目に当たる日以前にお支払いいただきます。

●お支払い対象旅行代金

「お支払い対象旅行代金」とは、「旅行代金として表示した金額」と「追加代金として表示した金額」の合計額をいいます。

●旅行代金に含まれるもの

- (1)パンフレット等、当社ホームページの旅行日程に明示した次に掲げるものが含まれます。
 - ① 運送機関の運賃・料金(パンフレット等に特に別途の記載がない限り、航空機の場合はエコノミークラス、鉄道は普通車を利用します。)
 - ② 送迎バス料金、都市間の移動に係るバス料金、観光に伴うバス料金
 - ③ 宿泊機関の宿泊料金及び税・サービス料金(パンフレット等に特に別途の記載がない限り1部屋に2名で宿泊した場合を基準にします。)
 - ④ 食事の料金(機内食は除く。)&及び税・サービス料金
 - ⑤ 添乗員等(企画旅行に同行して旅程管理業務を行う者等)が同行するコースにおける添乗員等の旅行費用
 - ⑥ 観光に伴うガイド料金、観光施設の入場料等
 - ⑦ 航空会社等が定める個数・重量の無料手荷物許容量の範囲内の受託手荷物運送料金
 - ⑧ 団体行動時の必要な心付け
 - ⑨ 旅行日程中の海外の空港税、同通行税、同空港利用料
 - ⑩ その他パンフレット等において、旅行代金に含まれる旨を表示したものの
- (2)前(1)に記載したものは、お客様の都合により一部利用されなくても払戻しの対象外となります。

●旅行代金に含まれないもの

- 上記以外旅行代金に含まれません。その一部を例示します。
 - (1)超過手荷物料金(特定の重量・容量・個数を超える分について)
 - (2)個人的性質の諸費用及びそれに伴う税・サービス料金
 - (3)渡航手続関係諸費用(旅券印紙代・査証料・予防接種料金・渡航手続代行料金)
 - (4)お1人部屋を使用される場合の1室1名利用追加代金
 - (5)日本国内の空港施設使用料、国際観光旅客税
 - (6)港湾利用料、政府関連諸税等
 - (7)燃油サーチャージ(旅行契約成立後に増額された場合は、増額分の差額は徴収し、また、減額・廃止された場合は、減額分は、払戻しをいたします。)

●お部屋について

- (1)部屋割りは、原則としてホテル又は船会社が予め決めております。また、ホテルや船室では部屋により調度品や広さが異なる場合があります。当社ではバスタブ付き客室をご用意するよう努めておりますが、各地域の特性や施設の事情によりシャワーのみとなる場合があります。
- (2)可能な限り2人用の客室にはシングルベッドが2台の「ツインベッドルーム」をご用意いたしますが、ホテルによっては、「ダブルベッドルーム」に2台目のベッドとして簡易ベッドを入れてご利用いただく場合もございます。また、ご夫婦でご参加の際は、「1ベッドタイプ」で大型ベッド1台のみのご利用となる場合があります。(なお、「ツインベッドルーム」には2つのベッドマットが1つの枠の中に入っている「ジャーマンツイン」の客室、2つのベッドのサイズや種類が若干異なる客室も含まれます。)

●クルーズ旅行における寄港地上陸観光

船のスケジュール及び上陸観光地は乗客の安全を最優先と考え、天候やその他現地事情により、船長の判断によって予告なしに変更されることがあり、その権限は船長が持っています。また、その変更による払戻しはございません。

●航空機について

座席配列により、グループ・カップルの方でも隣り合わせにならない場合があります。なお、窓側・通路側のご希望は、すべてのご希望をかなえることは不可能ですので、ご容赦ください。

●時間帯の目安について

当社は、原則として時刻を記載した日程表を交付しておりますが、地域により時刻を記載できない一部の日程表については、下記の時間帯で表記します。

04:00	08:00	12:00	16:00	18:00	22:00
朝	午前	午後	夕刻	夜	深夜

●日程表中のマークについて

- 観光について：●=入場観光 ○=下車観光 ㊦=ユネスコ世界遺産
- お食事：■=朝食 ㊦=昼食 ター=夕食 ㊦=機内食 □=食事なし ㊦=軽食(通常よりもお体にやさしい軽めの食事です)
- 乗り物：✈=航空機 ㊦=バス ㊦=列車 ㊦=自動車 ㊦=船 ㊦=ロープウェイ

●本パンフレットの掲載写真と地図について

パンフレットには、よりお客様に訪問地のイメージを伝えるだけでなく、ツアーに即した写真を掲載するように努めておりますが、必ずしも同じ角度や高度でご覧いただけるという保証ではございません。また、掲載しております地図は、おおよその位置関係と宿泊地、訪問地を示し、イメージを掴んでいただくためのものです。

●旅行契約の解除・払戻しについて

旅行契約が成立した後に以下の区分により定められた取消料をお支払いいただくことにより、お客様は旅行契約を解除することができます。

旅行契約の区分	適用する取消料
日本出国時又は帰国時に航空機を利用する募集型企画旅行契約並びに海外を発発地及び到着地とする募集型企画旅行契約(貸切り航空機を利用するコースを除きます。)	<表1>
日本出国時又は帰国時に貸切り航空機を利用する募集型企画旅行契約	当該パンフレット等に別途明示する取消料によります。
旅程中に3泊以上のクルーズ日程を含む旅行でパンフレット等に別途明示があるもの	当該パンフレット等に別途明示する取消料によります。
日本発着時共に船舶を利用する募集型企画旅行契約	当該船舶に係る取消料の規定によります。

<表1> 日本出発時又は帰国時に航空機を利用する募集型企画旅行契約並びに海外を発発地及び到着地とする募集型企画旅行契約

旅行契約の解除期日	取消料
旅行開始日がピーク時の旅行である場合であって、旅行開始日の前日から起算してさかのぼって40日目に当たる日以降31日目に当たる日までに解除するとき	¥30,000 お支払い対象旅行代金が30万円未満のときは10%
旅行開始日の前日から起算してさかのぼって30日目に当たる日以降21日目に当たる日までに解除するとき	¥50,000 お支払い対象旅行代金が25万円未満のときは20%
旅行開始日の前日から起算してさかのぼって20日目に当たる日以降3日目に当たる日までに解除するとき	お支払い対象旅行代金の20%
旅行開始日の前々日に当たる日から当日(旅行開始前)までに解除するとき	お支払い対象旅行代金の50%
旅行開始後に解除するとき又は無連絡不参加のとき	お支払い対象旅行代金の100%

(注1) 旅行契約解除の申出は、当社の営業日の営業時間内をお願いします。当社の営業日の営業時間、連絡先(電話番号等)及び連絡方法は、お客様自身でも申込時に必ずご確認ください。

(注2) 「ピーク時」とは、12月20日から1月7日まで、4月27日から5月6日まで及び7月20日から8月31日までをいいます。

(注3) <表1>の「お支払い対象旅行代金」とは募集広告又はパンフレット等に「旅行代金として表示した金額」と「追加代金として表示した金額」の合計額をいいます。

●旅行条件・旅行代金の基準

ご旅行条件につきましては、このパンフレットに記載しました契約内容・条件の他、旅行条件書(全文)、確定書面(最終旅行日程表)及び当社の旅行業約款によります。ご旅行条件は、2023年4月1日現在の運賃・料金を基準としております。



2023・7月 8日 東京発 関空発

ロンドン パッキンガム宮殿

WORLD

心に残る高品質な旅

夏のロンドン高級ホテル長期滞在の旅 9日間

各出発日
限定15名様

夏の特・別・企・画

夏の高級ホテル長期滞在の旅

ロンドンはバッキンガム宮殿とウェストミンスター寺院に近い高級ホテル「コンラッドロンドン セントジェームス」に6連泊。パリは好立地のホテル「ソフィテル ル スクリュー パリ オペラ」に6連泊。どちらも「ワールドおすすめ散歩」で、「ロンドンの今」「パリの新鮮な見どころ」を巡ります。



パリ アレクサンドル3世橋からグランパレを望む

夏のパリ高級ホテル長期滞在の旅 9日間

15名様限定の旅

バッキンガム宮殿も徒歩圏内の5ツ星ホテルに6連泊 夏のロンドン高級ホテル長期滞在の旅 9日間

弊社では当面の間
ワクチン3回接種が完了
したお客様を対象に
ツアーの募集を行います。



お泊まりいただくコンラッド・ロンドン・セントジェームス。19世紀の由緒ある建物の外観ですが、内装はモダンでスタイリッシュです。(地下鉄セントジェームスパーク駅がすぐ近いです)

ここにご注目。旅のポイント

- ① バッキンガム宮殿とウェストミンスター寺院に近い高級ホテル「コンラッドロンドン セントジェームス」に6連泊。
- ② 「ロンドンの今」を体感。「ワールドおすすめ散歩」と適度な自由時間で、知らなかったロンドン、ユニークなロンドンの魅力を存分に楽しめます。
- ③ 各出発日、限定15名様までの募集です。

ツアープランナーより

「ロンドンの今」を高級ホテルの滞在と共にゆったり楽しむ夏の特別企画。

昨年エリザベス女王の逝去で世界中から注目を集めた英国とロンドン。ウェストミンスター寺院での荘厳なご葬儀の様子が全世界にライブ放送され、改めて大英帝国の格式の高さと伝統の重みに深い感銘を覚えた方も、きっと多かったと思います。その中心のバッキンガム宮殿とウェストミンスター寺院に近い高級ホテル「コンラッドロンドン セントジェームス」に6連泊しながら、「ワールドおすすめ散歩」と適度な自由時間で、知らなかったロンドン、ユニークなロンドンの魅力を存分に楽しむ贅沢な夏の旅はいかがでしょう。客室の関係で、限定15名様までの募集ですので、お早目のご予約をお待ち申し上げます。

新鮮でユニークな「ワールドおすすめロンドン散歩」をご用意

大英博物館やロンドン塔、セントポール寺院にタワーブリッジといった一般観光ではなく、このたびはちょっとディープで新鮮なロンドンを中心に、「ワールドおすすめロンドン散歩」のプログラムを組み立てています。また、到着日の午後には、王室ゆかりの地ウインザーを訪問、そしてコッツウォルズの村をご希望の方には、自由行動日に、添乗員同行による実費案内もご用意しました。

シティの教会の教堂でお茶を愉しむ

偉大な建築家クリストファー・レンが設計した美しい教会セントメアリー・アルダメリー。この教会の礼拝が行われる空間の一部が、限られた曜日と時間帯にカフェスペースになります。ステンドグラスから射し込む神々しい光、高い天井空間。シティで働く忙しいロンドンナー達も、ほっとするひとときを求めてやってきます。午前、ちょっと早めに訪ねてみたい極上空間でのティー（コーヒー）タイムはいかがでしょう。



珍しい教会を改装したカフェ ©Miki Travel London

凄い。煌めくロンドンのパノラマを楽しめる、 とっておきの場所 空中庭園スカイガーデン(シティ)

中心部シティのオフィス街の高層ビル。地上35階までノンストップのエレベーターで、あっという間に全面がガラス張りの空中庭園に到着。吹き抜けの大空間は光に溢れ開放感いっぱい、ロンドンとは思えない緑が生い茂るトロピカルな散歩道を歩きながら、さえずるものもないロンドンの眺望を堪能しましょう。



スカイガーデンでは地上約155メートルの高さからロンドンの街を一望



王妃の庭をのんびり散策

故ダイアナ妃も暮らしたケンジントン宮殿の敷地の中心に、20世紀の初頭に造られた「サンクンガーデン」があります。2017年には没後20年を記念して、元妃をイメージした「ホワイトガーデン」がオープンし、夏季には白い花々で彩られています。



ダイアナ妃が愛した場所として知られるケンジントンパレスのサンクンガーデン

「テートブリテン」から「テートポート」で テムズ対岸の「テートモダン」へ

ターナーやコンスタンブルなど絵画史上に燦然と輝くイギリスの巨匠たちの作品を集めた「テートブリテン」から、姉妹ミュージアムの「テートモダン」へは、テムズ川を渡る「テートポート」で直結。これもきっと楽しい体験になることでしょう。



テートブリテンとテートモダンはテムズ川をテートポートで

イギリス工芸デザインの父のティールームは、 世界初のミュージアムカフェ

イギリス工芸デザインの父「ウィリアム・モリス」の名作、イギリス屈指の美術工芸の博物館「ヴィクトリア&アルバートミュージアム(V&A)」にある「モリスルーム」。その「モリスルーム」でのティータイムはいかがでしょう。こちらは世界初のミュージアムカフェとして知られています。



ビクトリア&アルバート博物館併設のカフェ

水上バスでゆく 帆船カティサーク号と天文台の街へ

街全体が世界遺産に登録されている河港の街グリニッジ。ここはロンドンの中の異国の地のような趣で、テムズ川の水上バスで訪ねてみましょう。19世紀の美しい帆船カティサーク号は今はミュージアムとなっています。そして有名な天文台とともに、バロック様式の旧王立海軍学校、国立海洋博物館など大規模な建築群は、かつての大英帝国海軍の威厳を静かに伝えてくれます。



カティサーク号



旧王立海軍学校

**ご希望者は鉄道(実費)にて、コッツウォルズの
可愛らしい村へ、添乗員が同行します。**

日曜日の自由行動日を利用して、添乗員がコッツウォルズ地方の村へ。ロンドンパディントン駅から80分ほどのモートン イン マーシュ駅で降り、バスで15分~20分ほどで、コッツウォルズで一番高い所(といっても標高240メートルの丘の上)のストウオンザウォルド村へ。30軒も集まるアンティークショップをのぞきながらの村歩き。夏のカントリーライフを満喫しましょう。ランチは軽く、村の中心のマーケットプレイスが窓から見えるルーシースティールームがおすすめで、アフタヌーンティーも定評があります。夕刻、ロンドンに戻ります。(午後時間によっては、帰りにオックスフォードに立ち寄ってロンドンへ戻る可能性もあります。)



**ご宿泊
ホテル**

**立地も素晴らしい高級ホテル
コンラッド ロンドン セントジェームス(★★★★★)
に6連泊という贅沢**

アメリカのトップブランド、コンラッドがロンドン進出に際し選んだのは、バッキンガム宮殿とウェストミンスター寺院のちょうど真ん中というなんとも素晴らしいロケーション。19世紀の由緒ある建物ですが、内装はロンドンならではのスタイリッシュでモダンなデザインが溶け込む、心地よい調和が魅力です。バッキンガム宮殿まで10分、ウェストミンスター寺院まで5分、ビッグベン(国会議事堂)まで10分、セントジェームスパークが歩いて5分ほどと、朝、夕の散歩が楽しみになる申し分のない立地です。もちろんバスタブ完備で、25m強の客室ですので、快適で、満足度の高い滞在になることと思います。



客室は25m強でバスタブ付きです

※星の数は、イギリス自動車協会及び英国政府観光庁の基準に基づきます。
※バスタブ付き客室をご用意するよう努めておりますが、各地域の特性や施設の事情及び昨今の世界的な「シャワーのみの客室」増加により、シャワーのみとなる場合がございます。

利用予定航空会社：エミレーツ航空、ターキッシュエアラインズ、カタール航空 ツアーコード：EB109T

集合・日数・出発日	旅行代金
【成田空港または羽田空港、関西空港集合・9日間】 8月2日(水), 8月16日(水)発	エコノミークラス利用 ¥595,000
両出発日共に東京からの添乗員同行に加え、往路のみ、関西空港出発時からドバイ到着時まで添乗員が同行します。	ビジネスクラス利用 ¥975,000
(お1人でご参加のお客様は、1名室利用追加代金¥190,000にて承ります)	
ビジネスクラス利用区間：(日本発着の国際線区間のみ適用)	
燃油サーチャージ別途目安：¥74,000：4月1日付	

日	訪問地	スケジュール	宿泊地・食事
1	東京・関西空港 22:30発→	東京・関西空港より航空機にて中東主要都市へ。	(機中泊) □□機
2	中東主要都市 04:10着 07:45発→ ロンドン12:25着⇐ ロンドン市内17:00	到着後、航空機を乗りかえロンドンへ。 着後、専用バスにてウィンザーへ。11世紀からの歴史を有するウィンザー城の参観。ロイヤルファミリーが今でも使用する●ステートアパートメント、○聖ジョージ聖堂などへご案内します。 夕刻、ロンドン市内の中心部へ。ウェストミンスター寺院とビッグベン、バッキンガム宮殿のちょうど真中の立地が嬉しい高級ホテル「コンラッド・ロンドン・セントジェームス」に6連泊です。 【6連泊】(ロンドン:コンラッド・ロンドン・セントジェームス泊) 機機夕	
3	ロンドン (オリエーション)	午前、ホテル周辺のオリエーション。ビッグベン、テムズ河畔、ウェストミンスター寺院、バッキンガム宮殿(外観)、ホテル付近のスーパーマーケットなどをご紹介します。 午後は自由行動。 (ロンドン:コンラッド・ロンドン・セントジェームス泊) 朝□□	
4	ロンドン 「ワールドおすすめロンドン散歩」①	午前、「ワールドおすすめロンドン散歩」①へ。 「王妃の遊んだ庭」ケンジントンパレス-サンクンガーデンへ。ウィリアム王子&キャサリン妃一家が住まうケンジントン宮殿の中心のお庭です。 その後、シティの空中庭園「スカイガーデン」(ノンストップエレベーターで35階)へ。ロンドン中心の大パノラマが広がります。ピクトリア&アルパート博物館へ。「ザ・モリスルーム」でティータイムをお過ごしください。 午後は自由行動。 (ロンドン:コンラッド・ロンドン・セントジェームス泊) 朝□□	
5	ロンドン(自由行動)	この日は、終日自由行動。希望者は実費にて、コッツウォルズの小さな町を鉄道で訪ねるエクスカッションへ。添乗員が同行します。 (ロンドン:コンラッド・ロンドン・セントジェームス泊) 朝□夕	
6	ロンドン 「ワールドおすすめロンドン散歩」②	午前、「ワールドおすすめロンドン散歩」②へ。 シティの極上の空間「静謐な教会の中でのカフェタイム」。天井高の空間が美しいセントメアリー-リアルダメリー教会にてお楽しみください。 本日は「カルチャー三昧」。伝説のロマンにひたるテートブリテン(ターナー、コンスタンブルなどの巨匠の作品)と、テムズ川を「テートポート」で移動し姉妹ミュージアムのテートモダンへ。 午後は自由行動。 (ロンドン:コンラッド・ロンドン・セントジェームス泊) 朝□□	
7	ロンドン 「ワールドおすすめロンドン散歩」③	午前、「ワールドおすすめロンドン散歩」③へ。 水上バスで「街ごとユネスコ世界遺産」のグリニッジへ。カティサーク号が出迎えます。天文台はもちろん旧日王立海軍学校や海軍博物館などが並び壮麗な町並みです。 午後は自由行動。 (ロンドン:コンラッド・ロンドン・セントジェームス泊) 朝□夕	
8	ロンドン14:30発→	午後、ロンドンより航空機にて中東主要都市へ。 (機中泊) 朝□機	
9	中東主要都市 00:35着 02:40発→ 東京・関西空港17:35着	深夜、中東主要都市に到着。航空機を乗りかえ、帰国の途へ。 到着後、解散。 機機□	

※日程表の時刻は、エミレーツ航空の成田空港発着を想定したものです。羽田発着便、或いは別の航空会社を利用した場合には、発着空港、時刻、日程が異なります。

■関西空港発着の時刻

往路：関西空港23:45発→ドバイ04:50着 復路：ドバイ03:00発→関西空港17:15着

■ご旅行条件とご注意

■最少催行人数：8名様 ■食事：朝食6回、昼食0回、夕食3回 ■添乗員：添乗員は成田空港または羽田空港ご出発時から、成田空港または羽田空港ご到着時まで同行いたします。両出発日共に東京からの添乗員同行に加え、往路のみ、関西空港出発時からドバイ到着時まで添乗員が同行します。 ■バスポート必要残存有効期間：帰国時3か月以上 ■バスポート査証未使用欄：2ページ以上必要

裏表紙の「ワールド航空サービス 海外旅行「安心」への取り組み」もご覧ください。

15名様限定の旅

夏のパリ高級ホテル長期滞在の旅 9日間

弊社では当面の間、ワクチン3回接種が完了したお客様を対象にツアーの募集を行います。



オペラ座、マドレーヌ寺院、ヴァンドーム広場にほど近い立地の「ソフィテル スクリープ パリ・オペラ」に6連泊です

ここにご注目。旅のポイント

- ① 好立地のホテル「ソフィテル ル スクリープ パリ オペラ」に6連泊して、パリの街を気ままに楽しめます。
- ② 「ワールドおすすめパリ散歩」で、パリの新鮮な見どころを巡ります。
- ③ 大変便利なパリ・ミュージアム・パス(2日間有効)をプレゼントします。

ツアープランナーより

パリがますます面白くなる夏の休日。

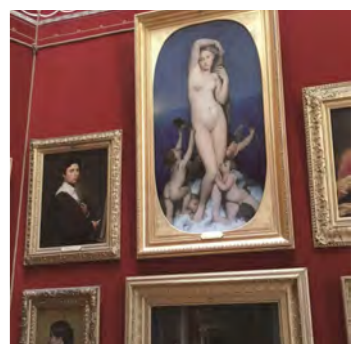
『仮面舞踏会』(ヴェルディ)などの台本を著した、19世紀に活躍したパリ生まれの劇作家「ウジェーヌ・スクリーブ」の名前を冠した高級ホテル「ソフィテル ル スクリープ パリ オペラ」にゆったり6連泊。オペラ座やマドレーヌ寺院も近く、立地も素晴らしい。

新旧が入り混じるパリですが、このたびはちょっとディープな「ワールドおすすめ散歩」を地元ガイドさんとともに楽しみながら、自由時間も適度に組み込んで、何度訪ねても飽きる事のないパリを思う存分に楽しむ贅沢な夏の休日です。ホテルライフとともに、新しい数々の発見を、どうぞご期待ください。ホテルの客室の関係で、15名様までの限定企画です。

隠れた名画の宝庫

シャンティイ城のコンデ美術館を鑑賞【1日目】

パリに到着後、イルド・フランスにあるシャンティイ城へ向かいます。フランスの古城はロワール地方が知られていますが、それと肩を並べるほど、ルネッサンス期の壮麗な建築様式を伝える古城です。城内には、コンデ公が所有していた膨大な絵画コレクションが往時の雰囲気そのままに展示されています。ラファエロやアンゲル、ピエロ・ディ・コジモなど巨匠たちの名画の数々に驚かされます。



コンデ美術館も見逃せません



造形が見事なシャンティイ城

知れば知るほど面白い。

ちょっとディープな「ワールドおすすめパリ散歩」

パリという街は真に奥深い。知れば知るほど面白味がどんどん深まってゆくようです。このたびは、一般観光は自由時間にお任せして、「ワールドおすすめ散歩」では「こんなに素晴らしいパリがあったんだ」と思っていただけを、ちょっとディープなパリ散歩をご用意しました。また、終日自由日には、郊外電車(実費)を利用して、イルドフランスの珠玉ともいべき田舎の村モレへとご案内し、緑と水の美しい夏のモレの絵のような情景を楽しんでいただくことにいたしました。



エッフェル塔正面のトロカデロは、実は芸術の丘【ワールドおすすめパリ散歩① 5日目】

エッフェル塔のフォトスポットとして有名なトロカデロの丘。実はここは芸術の丘でもあります。セーヌに沿って少し東側へ寄ったところのふたつの棟が柱廊で結ばれた「パレトトーキョー」は1937年のパリ万博の会場として建てられました。その東翼が「パリ市立近代美術館」で、ピカソやブラック、シャガールにフジタなどの名品が揃っています。マチスの『ダンス』の大壁画、そして世界最大の絵デュフィの『電気の妖精』は、高さ10メートル、長さは何と60メートル。シャイヨー宮のミュージも意外に知られていません。東翼には「建築文化遺産センター」があり、中世の彫刻や建物の原寸大複製が展示されています。特に、ロマネスク彫刻の白眉ヴェズレー大聖堂の中央扉口は必見です。



シャイヨー宮 ヴェズレーの聖マドレーヌ複製 ©福葉宏綱



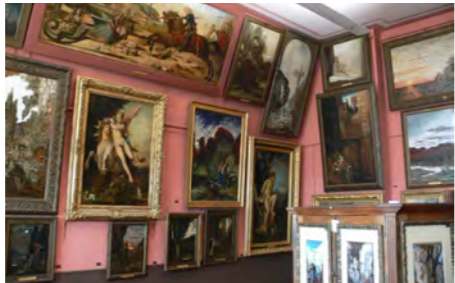
パレ・ド・トーキョー

ジョルジュサンドとショパンも集ったサロン「ロマン派美術館」【ワールドおすすめパリ散歩② 6日目】

ピガールの南、サンジョルジョ広場の近くに小さなミュージ「ロマン派美術館」があります。ここは19世紀前半の画家アリシェフェールの家とアトリエで、「ロマン派の暮らしのミュージ」です。イタリアのヴィラ風のシェフェールの家と庭。肖像画家として売れっ子だったシェフェールの家には、近くに暮らすロマン主義の芸術家たちが金曜日に集うサロンが開かれていて、アングルやドラクロア、音楽家ではリストやロッシェニ、そしてツルゲーネフ、ディケンズなど錚々たる顔ぶれです。さらにこのサロンの常連の中には、近くのアパルトマンに住んでいたショパンとジョルジュサンドもいました。このミュージの一室には、ジョルジュサンドが残した家具やデッサン画、ショパンの手の塑像が飾られていて、いかにも自由を愛した「ロマン主義」を感じます。「ギュスターヴモロー美術館」やサンレミドロヴァンスの病院から戻ったゴッホが身を寄せた弟テオのアパルトマンなどが、近くに点在しています。



ロマン派美術館



ギュスターブモロー美術館

プチパレ美術館の中庭の優雅なカフェ空間【ワールドおすすめパリ散歩① 5日目】

セーヌ川に架かる橋の中で最も絢爛豪華な橋「アレクサンドル三世橋」の北側に、1900年のパリ万博の展示会場として建てられたグランパレとプチパレがあります。比較的空いていますが、改装された美しいこの建物には、レンブラント、デューラー、コロー、モネ、シスレー、セザンヌなど、ルーブルやオルセーに負けない名作が揃っています。さらに、ギマルム(アールヌーボーの地下鉄入口などで有名)の家具、ガレのガラスやラリックによる日本風のベッコウの櫛など、器や家具調度品にも目を眩ります。プチパレの中庭は回廊に高い円柱が並び空間で、ここがカフェのテラス。優雅なひとときを過ごしてはいかがでしょうか。



プチパレ美術館の前を流れるセーヌ川。アレクサンドル三世橋はパリで最も美しい鉄橋と呼ばれています



プチパレ美術館所蔵、ボッティチェリの『聖母子』

若きルコルビュジェの名作「ラ ロシュ邸」【ワールドおすすめパリ散歩② 6日目】

お屋敷町パッシー地区を訪ねてみましょう。お目当ては、ルコルビュジェが設計した「ラ ロシュ邸」で、一般公開されています。銀行家ラロシュの3階建てのこの家は、吹き抜けるホールを中心に右が生活スペース、左は彼の美術コレクションを展示する公共の空間として設計されました。幾何学的で合理的な美を理想とする35歳のルコルビュジェの意欲溢れる作品と言ってよいでしょう。(8月20日発のみのご案内)



ラ ロシュ邸 ©Fred Romero flickr

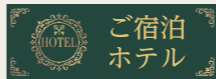
自由行動日におすすめ。

イルドフランスの珠玉、モレシュルロワン村へ

パリリヨン駅から郊外電車で50分。イルドフランスの中でも出色の村がモレシュルロワンでしょう。印象派の画家アルフレッドシスレーが1880年に移住して、1899年ここで生涯の幕を閉じています。首尾一貫して屋外制作で風景画を描き続けたシスレーが、よほど気に入ったロワン川沿いに佇むモレの村風情。夏季は水辺と緑が特にマッチして、旧市街の古い家並みによく似合います。パリのプチパレ美術館にはシスレーの作品「夕方のモレの教会」がありますので、実際にモレを訪れてみるのもよいかもしれません。この作品に描かれたノートルダム教会のほど近くには「シスレーの家」が残っていて、感慨深いものがあります。モレ駅から旧市街は歩いて10分ほど。夕方にはパリに戻ります。

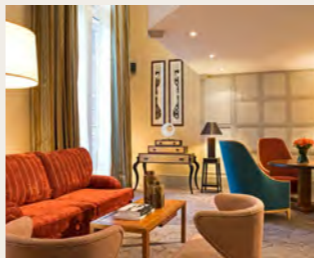


モレ・シュル・ロワン まるでシスレーの絵画そのままです



オペラ座に近い高級ホテル ソフィテル ル スクリーブ パリ オペラ(★★★★★)に6連泊という贅沢

オペラ座、マドレーヌ寺院、ヴァンドーム広場にほど近い立地の「ソフィテル スクリーブ パリ・オペラ」は、ヒストリックホテルオブザワールド系列の老舗。このたびはラグジュアリー・プレミアムルーム(27㎡前後、バスタブ付)を一定数をご用意。快適なホテルライフと共に、パリ散歩に少し疲れたらホテルの客室でひと休み、とロケーションも体に優しい、夏のパリ滞在には嬉しい高級ホテルです。



パリで暮らすように滞在をお楽しみください



パリらしい華やかで上品な空間



ホテルレストラン



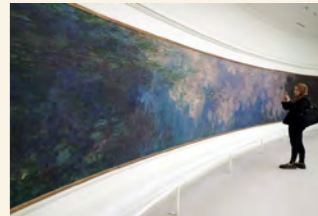
カフェ・リュミエール

※星の数はフランス観光開発機構の基準に基づきます。

パリの見どころを網羅

自由時間にミュージアムパスをご活用ください

ツアーではご参加の皆様は、パリ・ミュージアムパスの2日券をお渡しします。このパス1枚で、パリの主だった美術館や博物館、近郊の見どころまで入場することができます。人気スポットはチケットを買って求めるのに並ぶことが常ですが、これさえあれば並ぶことなく鑑賞・観光できます。ルーヴル美術館はもちろん、オルセー美術館やオランジュリー美術館、クリュニー中世美術館、ギュスタブ・モロー美術館、ギメ東洋美術館、またサント・シャペル教会、ヴェルサイユ宮殿なども対象です。パリが初めての方も再訪の方も、幅広くお使いいただけます。



モネの「睡蓮」が有名なオランジュリー美術館

利用予定航空会社：エミレーツ航空 ツアーコード：ET096T

集合・日数・出発日	旅行代金
【成田空港または羽田空港、関西空港集合・9日間】 7月30日(日)、8月20日(日)発	エコノミークラス利用 ¥645,000
両出発日共に東京からの添乗員同行に加え、往路のみ、関西空港出発時からドバイ到着時まで添乗員が同行します。	ビジネスクラス利用 ¥1,025,000
(お1人でご参加のお客様は、1名室利用追加代金¥230,000にて承ります)	
ビジネスクラス利用区間：(日本発着の国際線区間のみ適用)	
燃油サーチャージ別途目安：¥74,000・4月1日付	

日	訪問地	スケジュール	宿泊地・食事
1	成田または羽田空港 22:30発→	東京または関西空港よりドバイを経由し、パリへ。	(機中泊) □□機
	ドバイ 04:10着 08:20発→ パリ13:30着 □□ シャンティ □□ パリ市内16:00	パリ到着後、 シャンティイ城 へ。館内のコンデ美術館を参観。午後、パリ市内へ。 パリのオペラ座に近い立地の良い高級ホテル「ソフィテル ル スクリーブ パリ オペラ」に6連泊 です。 【6連泊】(パリ/ソフィテル ル スクリーブ パリ オペラ泊) 機機夕	
3	パリ (オリエンテーション)	午前、ホテル周辺の散策オリエンテーションへ。ヴァンドーム広場、マドレーヌ寺院、プランタンとギャラリーラファイエット、モノプリ(スーパーマーケット)など。午後は、自由行動です。 (パリ/ソフィテル ル スクリーブ パリ オペラ泊) 朝□□	
4	パリ (希望者はイルドフランスへ)	終日自由行動。希望者は鉄道(実費)で、イルドフランスの珠玉の村、 画家シスレーが暮らし数々の名画を描いた「モレ シュルロワン」 へ。添乗員が同行します。 (パリ/ソフィテル ル スクリーブ パリ オペラ泊) 朝□夕	
5	パリ (ワールドおすすめパリ散歩①)	午前、 パリ在住の日本人案内役と「ワールドおすすめパリ散歩」 ①へ。この日は、オルセーにも負けない名作(レンブラント、コロー、モネ、シスレー、セザンヌなど)を有する プチパレ美術館 へ。中庭のカフェテラスも素敵です。 芸術の丘「トロカデロ」 へ。 パリ市近代美術館 (ピカソ、ボナール、フジタ、シャガール、マチス)など。 デュフィの「世界最大の絵」 (60m×10m)はここにあります。午後は自由行動。 (パリ/ソフィテル ル スクリーブ パリ オペラ泊) 朝□□	
6	パリ (ワールドおすすめパリ散歩②)	この日は、「 ワールドおすすめパリ散歩 」②へ。 ロマン派美術館 (サンジョルジュ広場)は、19世紀の画家アリ・シェフェールのアトリエ兼邸宅だった建物。ジョルジュサンドのデッサン画、ショパンの手、サンドの腕などの作品があります。その後、コルビュジェファンには嬉しい「 ロシュ邸 」(ジャスマン駅)を訪ねてみましょう。ル・コルビュジェ 35才の時の作品です。(注1)午後は自由行動。 (パリ/ソフィテル ル スクリーブ パリ オペラ泊) 朝□□	
7	パリ(自由行動)	終日、自由行動。 (パリ/ソフィテル ル スクリーブ パリ オペラ泊) 朝□夕	
8	パリ15:35発→	午後、シャルルドゴール空港へ。着後、航空機にてドバイを経由し、帰国の途へ。 (機中泊) 朝□機	
9	ドバイ 00:20着 02:40発→ 東京・関西空港17:35着	午後、東京または関西空港に到着後、解散。	機□□

※日程表の時刻は、エミレーツ航空の成田空港発着を想定したものです。羽田発着便、或いは別の航空会社を利用した場合には、発着空港、時刻、日程が異なります。(注1)ロシュ邸は8/20発のみのご案内となります。

■関西空港発着の時刻

往路：関西空港 23:45発→ドバイ04:50着 復路：ドバイ03:00発→関西空港 17:15着

ご旅行条件とご注意

■最少催行人員：8名様 ■食事：朝食6回、昼食0回、夕食3回 ■添乗員：添乗員は成田空港または羽田空港ご出発時から、成田空港または羽田空港ご到着時まで同行いたします。両出発日共に東京からの添乗員同行に加え、往路のみ、関西空港出発時からドバイ到着時まで添乗員が同行します。 ■パスポート必要残存有効期間：帰国時3か月以上 ■パスポート査証未使用欄：2ページ以上必要

裏表紙の「ワールド航空サービス 海外旅行「安心」への取り組み」もご覧ください。