

# 30

**éve gyártunk  
épületszerkezeteket**  
*years in building structure  
production*



# KEDVES OLVASÓ!

## Dear Reader!

Ahogy a borítón olvasható, a Wolf System Kft. -nél 30 éve gyártunk épületszerkezeteket. A 200 főt foglalkoztató vállalatunk 1989 óta készíti előregyártott, nagyelemes, favázszerkezetes, csúcstechnológiás készházakat Magyarországon, míg a kezdetek 1966-ig és Ausztriáig nyúlnak vissza.

Az évtizedek során megszerzett tapasztalatunknak köszönhető, hogy valóban tudjuk, mekkora lépés egy ember életében az ideális családi ház létrehozása. Rengeteg szervezés, tervezés, döntés kell hozzá. Nekünk az a célunk, hogy az elhatározás után már ne jöjjön közbe bonyodalom, és a lehető legjobb, leggyorsabb megoldást biztosítsuk.

Amennyiben egy egyszerűbb 100 m<sup>2</sup> körüli épületről van szó, nem túlzás, hogy ha hétfőn neki kezdünk a ház megépítésének, az kedd estére szerkezetkészre átadható! Mindezt úgy valósítjuk meg, hogy az alapanyagok zömét Nyugat-Európából szerezzük be, ezzel is garantáljuk a prémium minőséget. Mert nálunk mindig az ügyfél az első!

**Mezei Gábor**  
ügyvezető igazgató

*As you can read it on the front cover we are producing building structures at Wolf System Kft. for 30 years. In fact, it is even more: our company that is employing 200 people produces pre-manufactured, large-panel, wooden structure prefabricated houses of the most advanced technology in Hungary since 1989, while the beginnings can be dated back to 1966 and to Austria.*

*Thanks to our decades long experience, we know exactly, that creating the ideal house for the family is a large step in a person's life. It requires a huge amount of preparation, planning and decision-making. Our goal is to provide the best, fastest solution possible after you have made your decision, without any difficulties coming in the way.*

*In case of a simpler, cca. 100 m<sup>2</sup> building, it is no exaggeration saying if we start building the house on Monday, it will be structurally complete on Tuesday! We can make all this possible by purchasing most of the materials from Western-Europe, which provides premium quality at the same time. Because for us the client comes first!*

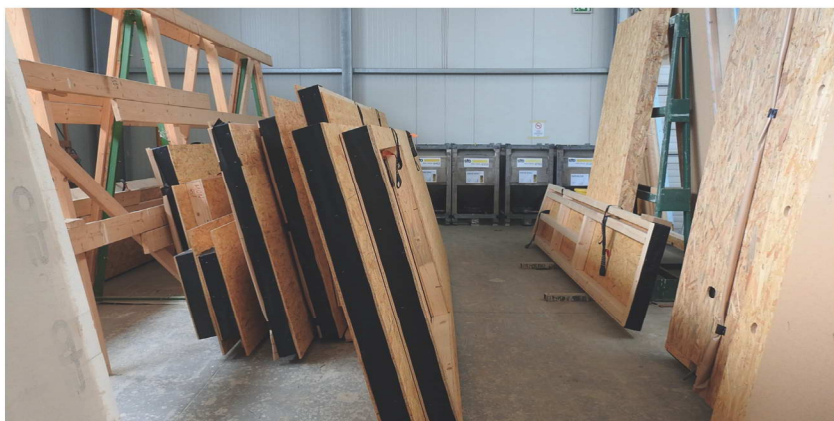
**Mezei Gábor**  
Managing Director

### KIEMELKEDŐ ERÉNYÜNK

a magas minőség mellett a gyorsaság: ha hétfőn belekezdünk egy ház megépítésébe, az – optimális esetben – kedd estére már a helyén áll.

### OUR IMPORTANT VIRTUE

*besides high quality is our speed: if we start building a house on Monday – in ideal case – it can stand at its place by Tuesday evening.*



# JOHANN WOLF ÖRÖKSÉGE:

## *The heritage of Johann Wolf:*

A Wolf System vállalatcsoport alapját Johann Wolf tette le 1966-ban az ausztriai Scharnsteinben. A családi vállalkozás kezdetben mezőgazdasági célú vasbetontartályokat gyártott, majd terjeszkedett, és dinamikus fejlődve szélesítette ki portfólióját. 1975-ben kezdődött a készházgyártás, amely a mai napig az egyik húzóágazat. A 1989 óta létező Wolf System Kft. kezdetben főként az osztrák piacra gyártott épületszerkezeteket, de immár 30 éve gyártunk és építünk hazai megrendelőink részére is.

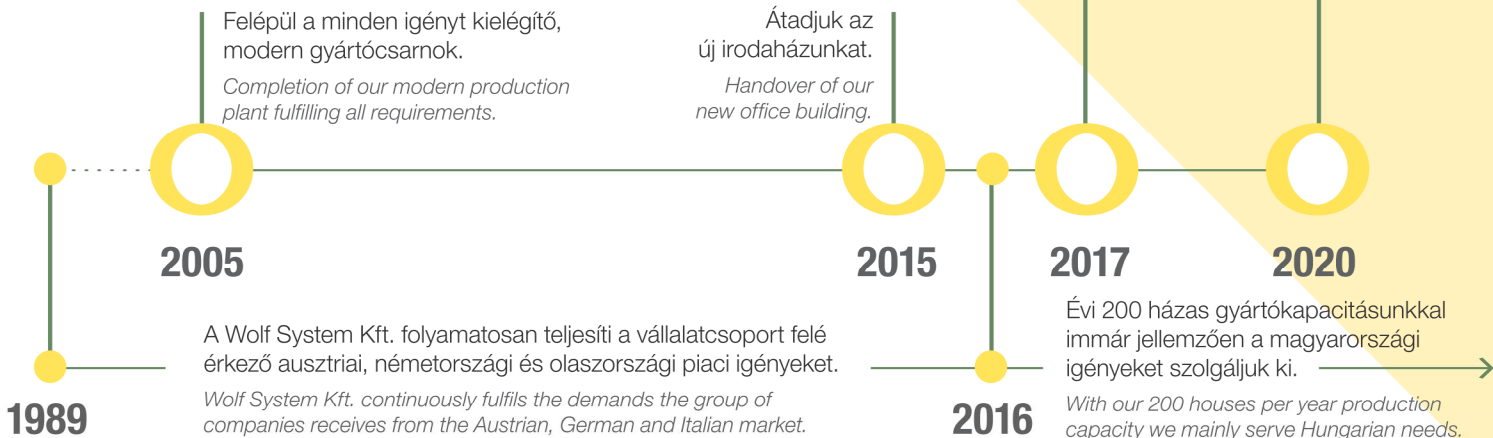
*The base of the Wolf System group of companies was laid down by Johann Wolf in 1966, in Scharnstein, Austria. The family enterprise pro-*

*duced ferroconcrete containers for agriculture use in the beginning, then as they expanded, by dynamic development their portfolio also got wider. The production of refabricated houses started in 1975, which is still one of the main branches today. Wolf System Kft. – founded in 1989 – mainly produced building structures for the Austrian market at first, but for 30 years now, we are producing and building houses also for our domestic customers.*



Célunk a gyártói kapacitás maximális kihasználása a hazai piacon.  
*Our goal is to make maximum use of our production capacity on the domestic market.*

A manuális gépeket felváltja a csúcskategóriás, CNC szabászati eljárás.  
*Manual machines are replaced by a top category CNC cutting process.*



# ÓRIÁSI VÁLASZTÉKOT KÍNÁLUNK

## *Huge product range*

A Wolf System Kft. rendelkezik az egyik legnagyobb készházgyárral Magyarországon. Misszióink, hogy ne csupán kiszolgáljuk a felénk érkező igényeket, de meg is ismertessük a gyártási technológia előnyeit a magyar emberekkel.

Népszerű képességünk a gyorsaság: mivel a gyártás kaposújlaki üzemünkben történik, az időjárás viszontagságaitól függetlenül, akár nyílászárókkal és vakolattal együtt, az építkezési helyszínen csupán a szerelési munkát kell elvégezni. Ez garantálja, hogy nincs elhúzódó építkezés, így megkíméljük vásárlóinkat a felesleges idegeskedéstől. Saját szerelőcsapattal dolgozunk, amely kiváló szakemberekből áll, és csak a legjobb minőséggel elégszik meg.

Óriási választékot kínálunk modelljeinkből. 13 méteres hosszúig képesek vagyunk bármilyen falszerkezet előregyártására, mindezt 30 éves hazai tapasztalattal, a nemzetközi piacon szerzett tudásanyag felhasználásával. Európában több mint 10 ezer, hazánkban több mint 700 épület bizonyítja hozzáértésünket. Készházaink legfőbb alapanyaga a műszáritott szerkezeti tömörfa, egy hosszitoldott gyalult faanyag, amely alacsony nedvességtartalommal bír, így nem veteledik, nem csavarodik, könnyen méretezhető.

Az elektromos gégecsövek már a gyárban a falszerkezetbe kerülhetnek. Hogy minden igénynek megfeleljünk, lehetőség van az egyedi tervezésre, és kész tervekkel is érkezhetsz hozzánk az ügyfél, ugyanabban a minőségben tudjuk azt is legyártani.

*Wolf System Kft. has one of the largest prefabricated house factories in Hungary. Our mission is not only to serve the requests we receive, but also to explain the advantages of the production technology to the Hungarian people.*

*Our popular ability is our speed: as production takes place in our Kaposújlak plant independent of the weather, even including door, window and mortar works, on the construction site we only have to perform the assembly works. This guarantees that construction does not get delayed, and we can save our customers from unnecessary stress. We work with our own assembly team consisting of excellent professionals who are only satisfied with the best quality.*

*Our product range is huge. Until 13 m length, with a 30-years old domestic experience, using the knowledge we gained on the international market, we can pre-manufacture any wall structure. In Europe more than 10 thousand, in Hungary more than 700 buildings prove our competence. The main raw material of our prefabricated houses is artificially dried solid structure timber, a lengthwise jointed planed wood, which contains a low amount of moisture. therefore it does not get warped or bent and it is easy to size.*

*Electric hoses can be built into the wooden structure already in the factory. To fulfil all requirements, we are open to custom plan-making and you can come to us with finished plans as well, we will manufacture it for you in the same quality.*

### **HA CSALÁDI HÁZ VAGY TETŐSZERKEZET**

építése a cél, a készházak piacán a Wolf System Kft. a legtapasztaltabb gyártó Magyarországon!

### **IF BUILDING A FAMILY HOUSE OR A ROOF STRUCTURE**

*is the goal, Wolf System Kft. is the most experienced producer on the market of prefabricated houses in Hungary.*

# OLCSÓBB, MINT A TÉGLA

## *Cheaper than bricks*

A minőség mellett az ár szintén kiemelkedő tényező: a készházaink gyártása nem csupán egyszerűbb a téglánál, de folyóméterre számolva olcsóbb is. Ügyfeleinknek tételesen kifejtett műszaki tartalmat és árajánlatot biztosítunk.

Szintén a pénztárcát érintő tulajdonság, hogy szerkezeteinkből alacsony energiás házak építhetők, kiválóan szigetelnek, extra hőtárolást biztosítanak a falakban, így költséghatékonyan kifűthetők.



### A LEGJOBB AJÁNLATUNK?

Szerkezetkész készülttség a piac legjobb árfekvésével, extra gyors gyártási határidővel, ütemezett szállítási és összeszerelési időponttal!

### OUR BEST OFFER?

*Structural completion and the best price range of the market, extra fast production deadline, scheduled transportation and assembly dates!*

*Besides quality, price is also a factor of high significance: manufacturing our prefabricated houses is not only simpler than brick houses, but cheaper as well when counting with per linear meter units. We provide a specifically detailed technical content and price offer for our clients.*

*Another characteristic with an impact on your wallet is that with our structures, low energy consumption houses can be built. They have excellent insulation, they store extra heat in the walls, and are cost-effective to heat.*



# NOBO

www.nobo.hu



## Elektromos fűtőpanelek Norvégiából **megújult külsővel**

### KORSZERŰ MEGOLDÁSOK

- Elektronikus hőfokszabályzás
- Hatékony kerámia fűtőbetét
- Eco design minősített
- Alacsonyabb üzemi hőmérséklet
- Okostelefonról programozható

ÚJ

ÚJ



**NOBØ CLIP-ON ÜVEGELŐ-  
LAPOKKAL DEKORÁLHATJA  
A FŰTŐPANELEKET!**

### Bemutatóterem és értékesítés:

MANI Magyar-Norvég Kft.  
1148 Budapest, Nagy Lajos király útja 81.  
(06-1) 363-3058  
info@nobo.hu  
www.nobo.hu

# FÖLDRENGÉSBIZTOS ÉS TŰZÁLLÓ MEGOLDÁSOK



*Earthquake- and fireproof solutions*

Vállalatunk félkész és szerkezetkész épületei minden igénynek maximálisan megfelelnek, amely a felhasználók részéről felmerülhet. Falaink statikai tartása kiváló, földrengés esetén stabilabbak, mint a téglaházak, ezt hivatalos mérések bizonyítják.

Sokan félnek a gipszkartontól azzal az indokkal: mi van, ha tűz keletkezik? Egy Wolf-ház lakóterét minden oldalról tűzgátló gipszkarton veszi körül. Minőségi megoldásaink 60-90 perces tűzállósággal rendelkeznek a falak és REI 20-60-as értékkel a födémek esetében, ami kiváló adatnak számít.

A forgácslapokon túl a belső oldalon tűzgátló gipszkartonburkolatot használunk, amely kiváló helyiség-klimatizáló hatást fejt ki, stabilizálva a megfelelő páratartalmat. Készházainknál építetőink meglepő egyszerűségére minden eddiginél egyszerűbbé válik a falra rögzítés is: nem kell tiplivel, vagy fúrással kínlódnunk, mint a téglában, hanem egy egyszerű, pozdorjacsavar behajtásával megoldható mindez, amelyre akár 200 kilogrammot is fel lehet függeszteni!

*The half-completed and structurally completed buildings of our company suit all the needs possibly occurring from the users maximally. Static stability of our walls is excellent, if an earthquake happens, they are more stable than brick houses – this fact is proven by official measurements.*

*Many are afraid of plasterboards due to the question: what happens if a fire breaks out? The living area of a Wolf-house is surrounded by fireproof plasterboard from all sides. Our high quality solutions have 60-90 minutes fire resistance value in case of walls, and a REI 20-60 value for our ceilings, which are considered excellent values.*

*Besides the chipboards, we use fire retardant plasterboard cover on the inside which has an excellent room temperature control effect, and stabilizes the right humidity level. To much to our customer's satisfaction, fixing something on the wall is easier than ever: no hassle with dowels or drilling is needed like in case of bricks, but drilling in a simple hardboard screw can solve all needs for even bearing a 200 kg load!*

## A KÉSZHÁZGYÁRTÁS

az építőipar jövőjét jelenti. A modern, Nyugaton ismert és kedvelt technológia hazánkban is elérhető magas minőségű osztrák termékekkel.

## **PREFABRICATED HOUSE PRODUCTION**

*is the future of the construction industry. This modern, in the west popular technology is available in Hungary as well, with high quality Austrian products.*

# FALRENDSZEREINK

## Wall systems

Kínálatunkban számos falszerkezet közül lehet választani, ezek mindegyike magas minőséget képvisel. A választásnál igény esetén szakembereink nyújtanak segítséget.

### Néhány falszerkezetünk:

#### NORM FALRENDSZER

Ezt a falrendszert 1975 óta nagy sikerrel alkalmazza cégünk. 12 cm-es bordavázzal rendelkezik, a szélessége 22 cm-től 33 cm-ig vastagítható. Kiváló hőszigetelést biztosít.

#### THERMO FALRENDSZER

Ebben a konstrukcióban már 16 cm-es bordaváz helyezkedik el, így a bordák között 16 cm-es passzívházfilcet tudunk elhelyezni. A külső hőszigetelés mérete 5, 8, 12 és 16 cm lehet.

#### ULTRA MEGA FALRENDSZER

A legnépszerűbb megoldásunk a jövőbe mutató, Ultra Mega falrendszer, amelyet a tűzgátló gipszkarton és a faforgácslemez közötti fagyapot építőlemez tesz egyedivé. Különböző szélességű külső hőszigeteléssel rendelhető, általában 12-16 cm a leggyakoribb igény. Az épület hőtárolása is kiváló, a hangszigetelése átlagon felüli, a könyöklők megfelelő szélességűek és az ablak pozíciója is ideális. Mivel a fagyapot lemezben futnak az elektromos gégecsövek, így a párazárás is tökéletes!

#### PASSZÍVHÁZ FAL

A Wolf Passzív rendszere a csúcskategóriába tartozik, minősített passzívházak építése esetén ez a tökéletes megoldás! A 46 cm-es szélességből 20 cm a külső hőszigetelés. Arra azonban érdemes odafigyelni, hogy nem maga a fal tesz egy épületet passzívházzá, hanem számos további dolog különleges megoldást igényel, pl. az alapépítés, a nyílászárók, illetve a gépészet!

### HÁZÉPÍTÉSNEÉL

olyan döntést kell hozni, amely 50 év múlva is megállja a helyét. Ha a Wolf System Kft. falszerkezetei mellett dönt, nem fog csalódní!

### WHEN BUILDING A HOUSE

*the decision must be right also 50 years later. If you choose the wall structure of Wolf System Kft., you will not be disappointed!*

*There are many type of wall structures to choose from in our product range, and all of them are high quality. If required, our experts will help you make a decision.*

### Some of our wall structures:

#### NORM WALL SYSTEM

*Our company uses this wall system since 1975 with much success. It has a 12 cm frame structure, width can be set from 22 cm until 33 cm. It provides excellent heat insulation.*

#### THERMO WALL SYSTEM

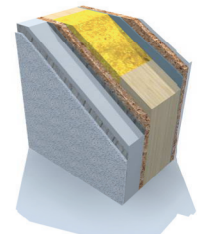
*This construction has a 16 cm frame This structure allows us to place a 16 cm passive house felt in the frame. The size of the outside heat insulation can be 5, 8, 12 and 16 cm.*

#### ULTRA MEGA WALL SYSTEM

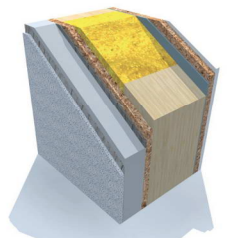
*Our most popular solution is the Ultra Mega wall system pointing towards the future, which is special due to the wood wool building panel between the fire redundant plasterboard and the chipboard. It can be ordered with different size outside heat insulation, but usually 12-16 cm size the most frequent. The heat storage capacity of the building is also excellent, sound insulation is above average, the window sills are appropriately wide and the position of the windows are also ideal. As the electric hoses run inside the wood wool panel, humidity retention is perfect as well!*

#### PASSIVE HOUSE WALL

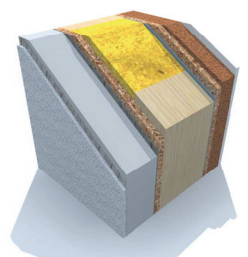
*Wolf's passive system belongs to the top category, it is the perfect solution when building certified passive houses! Out of its 46 cm width outside insulation makes up 20 cm. However, it is worth taking into account that a building is not a passive house due to its walls only, but several other things need special solutions, e.g. the foundation work, the doors and windows and the building technology!*



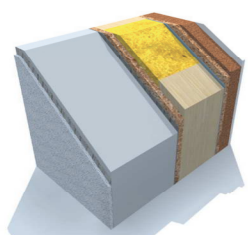
12cm EPS-el, U=0,15 W/m²K



12 cm-es EPS-el, U=0,13 W/m²K



12 cm-es EPS-el, U=0,11 W/m²K



20 cm-es EPS-el, U=0,08 W/m²K

# A HÁZ KORONÁJA

## *The crown on the house*

A mondás szerint a tető a ház koronája. Ezzel a Wolf System Kft.-nél is egyetértünk, ezért cégünkönél külön tetőszervezet is rendelhető. A kezdetek itt is az 1989-es magyarországi szerepvállalásig nyúlnak vissza, azóta folyamatosan gyártunk megrendelőink megalégedésére az ország egyik legnagyobb tetőgyárában.

Ausztriában saját szeglemezzgyárral rendelkezünk, ahol évi több száz tonna szeglemezt állítunk elől változatos méretekben, horganyzott vagy igény esetén saválló kivitelben. A szeglemezes tetők tervezéséhez a cégünk által fejlesztett Wolf Win szoftvert használjuk, amely világszerte népszerű, és amellyel a legbonyolultabb tetők statikai gyártmánytervezését is el tudjuk végezni. Jelenleg szerkezetépítést vállalunk szélmerevített tetőig.

A csomópontok kialakításának kulcsa a prés gép, ezért saját fejlesztésű, 30 méteres présasztalunkon préseljük a kötést adó szeglemezt a faanyagokba. Asztalunkon kialakítható a legkülönbözőbb tetőformák sablonja, elősegítve a pontos és gyors sorozatgyártást. A maximális legyártható fesztáv 30 méter, ám a szállíthatóság miatt gyakoribbak a 13 méter alatti megoldások.

A gyártás során a Hundegger faipari szabásgéppünk a legösszetettebb vágási feladatokat is elvégzi. A számítógép által vezérelt eszközzel automatizált a faanyagbehúzás, a vágás, a marás és a kiadás. Tetőszervezeteink mind gyártótelepi átvétellel, mind összeszerelve megrendelhetőek, szállítással és daruzással együtt.

*They say a house is crowned by its roof. Here, at Wolf System Kft. we have the same opinion, that is why separate roof structures are available at us. The beginnings reach back until the role we accepted in 1989 here as well, since then, production is continuous in one of Hungary's largest roofmaking factory.*

*In Austria we have our own nailplate factory, where we produce several tons of nailplates per year in different sizes, in galvanised or, if required, in acid-proof design. We use the Wolf Win software developed by our company to design the nailplate roofs, which is popular worldwide and which allows us to make the static production design of even the most difficult roofs. Currently we undertake building of the structure until the edge stiffening of the roof.*

*The key to making joints is the press machine, that is why we press the nailplate providing binding into the wood on our 30 m press desk, which is our own design. Our desk allows the making of the different roof design patterns, supporting precise and fast production of them in series. Maximum producible wingspan is 30 m, but due to transportability, solutions under 13 m are more frequent.*

*During production, we can perform even the most complex cutting tasks with our Hundegger wood industry cutting machine. With the computer-controlled device, pulling the wood in, cutting milling and ejecting are all automatic.. Our roof structures can be ordered both with delivery at our production site or assembled, including transportation and craning.*

### A TETŐSZERKEZET

vásárlásánál is szeretnénk tehermentesíteni ügyfeleinket, ezért az aláírt statikai terveket mi biztosítjuk, a megrendelőnek ezzel sincs gondja.

### **WHEN BUYING A ROOF STRUCTURE,**

*we would like to relieve our clients, this is why we provide the static plans, so our buyer does not have to deal with this either.*





# EGY NAP ALATT ELKÉSZÜLÜNK

*Ready in one day*

Azzal, hogy saját, nemzetközileg is elismert szeglemeztechnikával rendelkezünk, saját szeglemezgyárunk folyamatosan magas minőségben gyárt, ráadásul saját fejlesztésű szoftverrel és présgépekkel, kiküszöböltük a hibalehetőségeket a gyártási folyamatban. Ehhez hozzájárul, hogy leginkább műszáritott lucfenyővel (KVH) dolgozunk, ami egy hőkezelt anyag kifejezetten alacsony, 12-18 százalékos nedvességtartalommal.

Ezt a minőséget úgy is képesek vagyunk tartani, hogy egy nyeregtetős ház tetőszerkezetét optimális esetben egyetlen nap alatt legyártjuk, míg a bonyolultabb, kontyolt tetős épület tetőszerkezetét általában két nap alatt készítjük el. Vállaljuk a szállítást és daruzást is, ám a helyszíni daruzást észszerű a megrendelőnek magának intéznie. Helyben mindenki jobb árat érhet el, mint amit mi távoli cégeként ki tudunk alkudni egy ismeretlen daruscégtől.

*By having our own, internationally recognised nailplate technology, by the continuous high quality production in our own nailplate factory, moreover, by the software and press machines of our own design, we eliminated the possibility for failures in the production process. The fact that we mostly work with artificially dried spruce wood (KVH), which is a heat-treated material with 12-18 percent moisture content, only adds to that.*

*We can even maintain this quality when in optimal cases we produce the roof structure of a house with gable roof in one day, while the roof structure of more difficult hip roofs are usually made in two days. We undertake transportation and craning as well, although craning at the site is more practical to be organised by the buyer. Prices for locals are always better than what we, as a faraway company can get from an unknown craning company.*

**AHOGYAN KÉSZHÁZAINKRA,** úgy tetőszervezeteinkre is igaz: a Wolf System biztonságos, értékálló megoldásokat kínál, amelyek több generáción keresztül fennállnak.

**AS TO OUR PREFABRICATED HOUSES,** the same applies to our roof structures: Wolf System offers safe, value certain solutions, which will serve several generations.

## Future cities – built from wood

Today we can build higher, stronger and lighter than ever before with a raw material that is renewable. By using wood in construction we can help cut CO<sub>2</sub> emissions by up to 75 %. It's time to make the switch from fossil-based materials. Welcome to the renewable materials company.

[www.storaenso.com/woodproducts](http://www.storaenso.com/woodproducts)

THE RENEWABLE MATERIALS COMPANY



storaenso

# 5 ÉRV, AMIÉRT MEGÉRI MINKET VÁLASZTANI!



*5 reasons why it is worth choosing us!*

## 1. BIZTONSÁG:

tőkeerős céggént, független intézetek kiváló minősítéseit elnyerve működünk, amely biztonságot jelent az elvállalt feladatok teljesítésére.

## 2. EGYSZERŰSÉG:

termékeink összeillesztéséhez elegendő néhány szakember, nincs szükség elhúzódó kőműves munkára.

## 3. INNOVÁCIÓ:

a vállalat tulajdonosai elkötelezettek azon innovációk irányába, amelyek új és hasznos technológiákat biztosítanak a társadalom számára.

## 4. GYORSASÁG:

gyártási folyamatunk fókuszában a lehető legrövidebb helyszíni munkavégzés áll, ez idő és pénz megtakarításához vezet ügyfeleink számára.

## 5. HAZAI ÉS NEMZETKÖZI TAPASZTALAT:

a Wolf System vállalatcsoport 20 országban van jelen, és összesen 23 telephellyel rendelkezik szerte a világban.

## 3. INNOVATION:

*the owners of the company are committed towards those innovations, which provide new and useful technologies to our society.*

## 4. SPEED:

*shortest possible on-site work is in the focus of our production process, this saves time and money for our clients.*

## 5. DOMESTIC AND INTERNATIONAL EXPERIENCES:

*The Wolf System group of companies is present in 20 countries and has altogether 23 premises worldwide.*

## 1. SAFETY:

*we operate as a well-funded company earning excellent qualifications from independent institutes, which serves as guarantee that we perform the tasks we undertake.*

**2. SIMPLICITY:** *only a few professionals are needed for the assembly of our products, prolonged mason works are not needed.*

**KIS**  
ÁRNYÉKOLÁSTECHNIKA  
NAGYKERESKEDELMI KFT.

IGP POWDER COATINGS somfy 50+ years smart home PORTOS CE

KIS Árnyékolástechnika Ker. és Szolg. Kft.  
7900 Szigetvár, Rákóczi utca 7/3  
Mobil: 30 / 833 - 1304  
Tel.: 73 / 510 - 401 | Fax: 73 / 510 - 402  
info@kisarnyek.hu | www.kisarnyek.hu

# EZT NEM FÚJJA EL A SZÉL!

*The wind will not blow this away!*



Készházaink extra erős vázszerkezettel rendelkeznek, ezek földrengésbiztos megoldások. Az olaszországi Paviában, a European Centre for Training and Research in Earthquake Engineering független vizsgálóintézet részéről végzett kísérlet során, a világon elsőként ment át egy négyszintes épület a földrengésteszten. A Wolf favázás készház vakolva, ablakokkal és ajtókkal, lépcsőházzal, padlóval és komplett berendezéssel felszerelve hét olyan tesztföldrengést is kiállt, amely a valóságban a földig rombolt volna minden más épületet. Termékeink a standard értékek négyeszeresét érték el, ami világrekordot jelent. Ilyen földrengéssorozatot a világ egyetlen épülete sem állt ki eddig sértetlenül, de a Wolf házainál sem a vakolatot, sem a fal elemeit nem volt repedés a tesztek után.

Az épületek tűzállósága szintén kiemelkedő: egy Wolf ház lakóterét minden oldalról magas minőségű tűzgátló gipszkarton veszi körül, garantálva az ott lakók biztonságát.

## VÁLLALATUNK RENDELKEZIK

az összes szükséges európai és magyarországi minősítéssel, engedéllyel, épületeink hivatalosan is „tisztán építhető” státuszt kaptak.

## OUR COMPANY EARNED

all the necessary European and Hungarian qualifications, our buildings were officially granted “clean constructability” status.

*Our prefabricated houses have extra strong frame structures, which are earthquake-proof solutions. During the tests made in Pavia, Italy, by the European Centre for Training and Research in Earthquake Engineering independent test institute, a four-storey building passed the earthquake test for the first time in the world. The Wolf wood structure re-fabricated house, plastered, with windows, doors, stairway, floor and completely equipped stood the test of seven earthquakes, which in reality would have demolished any other building to the ground. Our products reached 4 times more than the standard values, which is a world record. No other building in the world could endure such a series of earthquakes without damage until now, but on the Wolf houses there were no cracks on the plaster or on the wall elements either.*

*Fire redundancy of the buildings is also high: the living area of a Wolf house is surrounded with high quality fire redundant plasterboard from all sides, guaranteeing the safety of the people living there.*



Pal-Pasz Bt. | Pal-Pasz Építőipari Szolgáltató Bt.

7400 Kaposvár, Meggyes utca 47.

+36 20 231 6501

paszterkogabor@gmail.com

www.palpaszbt.webnode.hu



# rothoblaas

Solutions for Building Technology

# HA HÉTFŐN MUNKÁHOZ LÁTUNK, KEDDRE ÁLL A ZÁRHAÓ HÁZSZERKEZET!

*If we start on Monday, by Tuesday the lockable building structure will stand!*



Építettként, kivitelezőként rengeteg előnnyel jár a Wolf System Kft.-vel való együttműködés. Az egyik legfontosabb ezek közül a gyorsaságunk: ha az alap készen áll, és időben megkapjuk a terveket, a falak összeállítása és a tető felhelyezése jó esetben 1-3 napot vesz igénybe szerkezetszerű kivitelezéssel. Ha hétfőn munkához látunk egy nyeregtetős, egyszerű háznál, az kedd estére átadható.

*As a builder or constructor, cooperation with Wolf System Kft. has many advantages. One of the most important of these is our speed: if the foundation is ready and we receive the plans in time, assembly of the walls and putting the roof on takes 1-3 days for structurally complete construction. If we start working on a simple house with gable roof on Monday, it can be handed over Tuesday evening.*



A falszerkezetek előregyártását 12-13 méteres hosszra vállaljuk. Igény esetén már a gyárban beépítjük a nyílászárókat és könyöklőket, így az épület egyből zárhatóvá válik. Mindezt időjárástól függetlenül tesszük, azaz kiiktatjuk az időbeli csúszás, késlekedés veszélyét. A rövidebb helyszíni munkavégzés idő és pénz megtakarításával jár.

*We undertake pre-manufacturing of wall structures until 12-13 m length. If required, we build the doors, windows and window sills in already at the factory, making the building immediately lockable. We can perform this regardless of the weather, therefore eliminating the risk of time delay. Less work on-site saves time and money.*



Szolgáltatásunkat kiszélesítettük: kérésre az alapvakolat már a gyárban elkészülhet, és elhelyezzük a külső hőszigetelést, ezzel még kevesebb a helyszíni munka, és még gyorsabbá, olcsóbbá válik a kivitelezés. Emellett előre behelyezzük a villanyvezetékek védőcsöveit a falba, így a helyszínen csak vezetékelní kell. A vésés, fúrás, faragás teljesen kihagyható.

*We have widened our range of services: if requested, base plaster works can already be made at the factory and we install outside heat insulation, decreasing the amount of work to be performed at the site even more, and making construction even faster and cheaper. Moreover, we install the protective hoses of the electricity lines into the wall, so only the lines must be installed at the site. Carving and drilling can be eliminated completely.*

## MIT KÍNÁLUNK PARTNEREINKNEK?

Ütemezhető és magas minőségű gyártási folyamatot a lehető leggyorsabban.

## WHAT DO WE OFFER TO OUR PARTNERS?

*Schedulable and high quality production process, as soon as possible.*



**LÉDÁR Kft.**

**Villanszerelés és  
légtechnika**

**Villanszereléshez  
szükséges tippek  
és tanácsok**

1141 Budapest, Szugló u. 125.  
D. ép. C. lh. 5.  
ledarkft@gmail.com  
06 30 819 0047

# GYÜMÖLCSÖZŐ, EREDMÉNYES EGYÜTTMŰKÖDÉS

*Fruitful, productive cooperation*

Több évtizedes tapasztalattal rendelkező, családi alapítású vállalkozásként tudjuk, hogyan kell együttműködni a partnerekkel, kivitelező brigádokkal úgy, hogy az mindkét fél számára gyümölcsöző legyen. Folyamatosan keressük azokat, akikkel eredményesen dolgozhatnánk együtt.

Büszkék vagyunk a környezetbarát kivitelezési lehetőségeinkre. Egy Wolf-ház körülbelül 50 tonna fát tartalmaz a vázszerkezetben, faforgácslapokban, tetőszerkezetben, lécekben, deszkázatban. Egy ilyen ház primer energiát tárol, amely 50 vagy 100 év múlva, az épület elbontása után tovább használható, mint energiahordozó. A tárolt energia elengedő lenne az említett ház 10 évi fűtésére. Előny, hogy az épületfa globális felmelegedési potenciálja negatív: ez azt jelenti, hogy több széndioxidot raktároz, mint ami a feldolgozása során keletkezik. Azaz a gyártás során megvalósul a fenntartható fejlődés.

## MINŐSÍTETT PARTNERHÁLÓZATUNKKAL KÖZÖSEN

tartós, értékálló otthonokat teremtünk. A folyamat során mindig a legjobb alapanyagokat használjuk.

**TOGETHER WITH OUR QUALIFIED PARTNER NETWORK** we make durable, value certain homes. We always use the best raw materials during the process.

*As a family founded enterprise with many decades of experience, we know how to cooperate with partners, construction teams to make it fruitful for both parties. We are continuously looking for those people, with whom we can productively cooperate with.*

*We are proud of our environment-friendly construction designs. A Wolf house has approx. 50 tons of wood in the frame structure, in the chipboard panels, in the roof structure, in the planks and laths. A house like this stores primer energy, that will be useable as energy carrier after the house is demolished in 50 or 100 years. The stored energy would be enough to heat the house mentioned above for 10 years. A further advantage is that the global warming potential of timber is negative: this means that it stores more carbon-dioxide, than what gets produced while it is processed. Therefore sustainable development is realised during its production.*



**LAMBDA**  
systeme

**KORSZERŰ ÉPÍTŐANYAGOK SZAKKERESKEDÉSE**  
7400 Kaposvár, Dombóvári út 2. +36 82/ 510-571

# TÖBB MINT 700 HÁZ MAGYARORSZÁGON

*More than 700 houses in Hungary*



A Wolf készházak gyártása 1975-ben kezdődött Ausztriában, azóta Európa-szerte több mint 10 ezer otthon húztunk fel ügyfeleink meglégedésére. Hazánkban az 1989 óta eltelt több mint 30 év alatt 700-nál is több elkészült épületnél tartunk, köztük a családi házak mellett irodák, társasházak, közintézmények létesültek.

Az otthon melege, kellemes belső klíma, maximális biztonság, magas minőség – legtöbbször ezekkel a jelzőkkel illetik készházainkat megrendelőink. Napról napra azért dolgozunk, hogy továbbra is rászolgáljunk ezekre a kivételes jelzőkre.

Bemutatóházaink segítségével bárki meggyőződhet az általunk képviselt minőségről. Magyarországon a kaposújlaki központban egy 500 négyzetméteres bemutatóterem, valamint egy 1400 négyzetméteres Ultra Mega falszerkezetű épület várja az érdeklődőket.

*Production of Wolf houses started in 1975 in Austria, and since then we made more than 10 thousand houses all over Europe much to our clients' satisfaction. In Hungary, during the more than 30 years that passed since 1989, besides the family houses, we completed more than 700 buildings, among them offices, apartment buildings and public institutions.*

*The warmth of home, pleasant indoor temperature, maximum safety, high quality – these are the attributes our buyers give to our houses. Day by day, we work to deserve these exceptional attributes in the future as well.*

*By looking at our presentational purpose houses, everyone can see the quality we represent. In the Kaposújlak center in Hungary, a 500 square meter showroom and a 1400 square meter Ultra Mega wall structure building is waiting for those interested.*



# TÍPUSHÁZAKTÓL A 10 EZER KÖBMÉTERES SILÓKIG

*From standard-type buildings to  
10 thousand cubic meter silos*

Ami a nemzetközi jelenlétet illeti, elmondhatjuk: az előre kidolgozott típusházaktól az egyedi építésztervektől, az ikerházaktól a sor- és társasházakig, a kisméretű csarnokoktól a hatalmas üzemcsarnokokig, a kis irodaházaktól a nagyobb irodaépületekig, a kisgazdák betontartályaitól a hatalmas, 10 ezer köbméteres óriás silóig terjed a Wolf System vállalatcsoport kínálata. Mindegyik megoldás tekintetében időtálló, minőségi megoldásokkal szolgáljuk és segítjük ügyfeleink életét!

*With regards to international presence, we can say: the product range of the Wolf System group of companies includes all from prefabricated standard-type houses to custom designed plans, from semi-detached houses to row houses and apartment complexes, from small halls to huge production plants, from small office buildings to larger office complexes, from the concrete containers of farmers to the huge, 10 thousand cubic meter large gigantic silos. We serve and help the life of our clients always with solutions that are durable and high quality!*



JØTUL I620 FRL

A KLASSZIKUS  
FŰTÉS ÚJ  
KÖNTÖSBEN

A JØTUL norvég öntöttvas kandallókat magas hatékonyság és kiemelkedő környezetvédelmi minősítések méltán híressé teszik. A gyártó az új épületek légtömör kialakításához illeszkedő zárt égésterű kandallót alakított ki, amely ötvözi a tradicionális fatüzelés hangulatát a modern kor technológiai elvárásaival. A tüztér több méretben és kialakításban is elérhető.

**Nézze meg a norvég gyártó legújabb JØTUL I620 FRL kandallóját bemutatótermünkben.**

#### JØTUL fatüzelésű kandallók:

- Kiváló minőségű öntöttvas kivitel
- JØTUL CB – kétszeres égetés
- Hosszú fűtési idő, akár 8–10 óra
- Környezetkímélő és hatékony fűtés

**MANI Magyar-Norvég Kft.  
bemutatóterem**

1148 Budapest,  
Nagy Lajos király útja 81.  
Tel.: (1) 363 3058  
info@jotul.hu • www.jotul.hu





## WOLF SYSTEM KFT.

Cím / Address: 7522 Kaposújlak, Gyártótelep

Telefonszám / Phone: +36-82/578-400

Ügyvezető igazgató / Managing Director: Mezei Gábor

E-mail: [keszhaz@wolfsystem.hu](mailto:keszhaz@wolfsystem.hu)

Honlap / Website: [www.wolfhaus.hu](http://www.wolfhaus.hu), [www.tetogyar.hu](http://www.tetogyar.hu), [www.falpanelgyar.hu](http://www.falpanelgyar.hu), [www.fodemgyar.hu](http://www.fodemgyar.hu)

## NYITVATARTÁS

Hétfő / Monday: 7.00–16.00

Kedd / Tuesday: 7.00–16.00

Szerda / Wednesday: 7.00–16.00

Csütörtök / Thursday: 7.00–16.00

Péntek / Friday: 7.00–12.00

