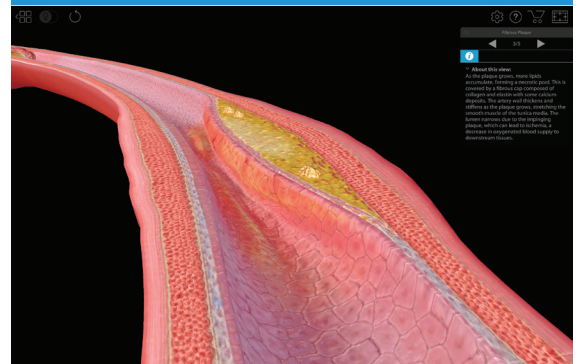


Visible Body® 生理学和病理学

三维解剖学学习工具可以直观生动地模拟现实病患身上与临床环境下接触到的各种情形——器官、肌肉、骨骼、肌腱、其他部位的空间构成及其相互作用。同时，教师与临床教学主管都在寻找能帮助学生和职员快速成长的方法。

课堂、临床、实验室理想之选；Visible Body®生理学和病理学——OvidVisible Body 交互式三维模块的组成部分——学生、教师、临床医师、研究人员借以深入洞悉探究人体的核心过程。

人体核心过程和常见疾病的交互式三维指引



- 直观说明包括骨骼与循环系统在内的人体解剖结构和生理机能
- 适合学生、教师、讲师使用，更是课堂和实验室的理想之选
- 查房或其他工作期间住院医师与临床医师的得力助手
- 与教材和课堂教学内容形成互补
- 为带教老师和课程学习目标提供支撑

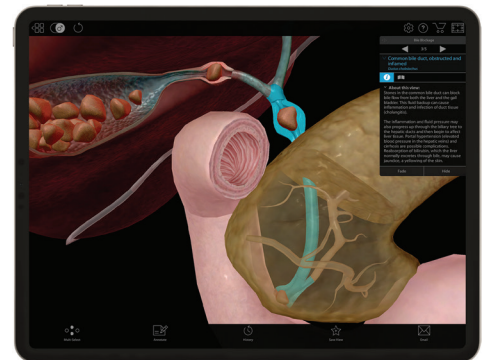
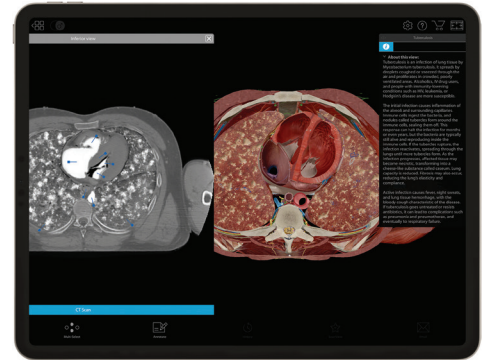
主要特色：

- 近 6,000 个非常精确的三维解剖模型
- 38 个配有图示的高质量视频动画
- 涵盖近 50 个生理学主题，50 多种心血管、呼吸、肾脏、胃肠道、肌肉骨骼系统疾病
- 内容以 50 节互动课程形式呈现，可根据不同教学环境需要，灵活改编
- 相关结构和定义通篇突出显示，提高教学效率
- 30 个检验有关生理过程和病状的小测验
- 可以剖析的跳动心脏三维模拟模块
- 由医学绘画师和生物医学可视化专家精心开发，经过权威解剖学家细致审查
- iPad®、iPhone®、Android™ 设备均有对应移动app

Visible Body® 生理学和病理学

交互式功能，使人体解剖结构变得栩栩如生

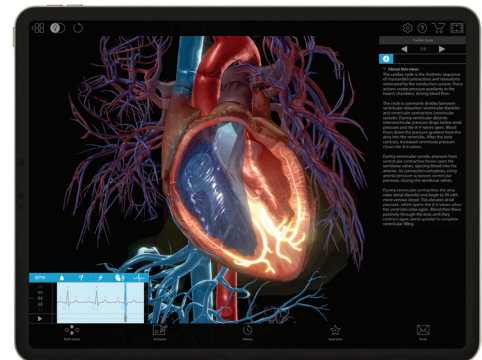
- 从头到脚层层剖开，展现解剖结构
- 任意角度放大、旋转、平移解剖模型
- 比较正常解剖结构的三维模型和常见疾病病症的模型
- 观看展示换气、肺通气、体液平衡、生理蠕动、以及其他生理过程的动画
- 观看展示换气、肺通气、体液平衡、生理蠕动、以及其他生理过程的动画



跳动心脏三维模拟

设置心率、直观呈现传导等！

- 听心跳，测心率
- 观察心腔血液的流入和流出
- 在心电图上跟踪
- 设置和测量心率——心率变化时观察相关表现



现在申请免费试用学院版！

如需进一步了解 Visible Body 生理学和病理学，请发送邮件至 sales@ovid.com。