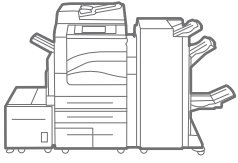


WorkCentre™  
7525 / 7530 / 7535 / 7545 / 7556  
A3  
Farb-  
Multifunktionssysteme



Xerox® WorkCentre™ 7500 Serie  
Multifunktionssysteme  
Überlegene Farbausgabe.  
Solide Leistung.



# WorkCentre™ 7500 Serie Multifunktionssysteme

**Druckqualität, die Ihren Erfolg garantiert.** Mit der Xerox WorkCentre 7500 Serie erzeugen Sie beeindruckende Dokumente in Farbe, die Ihre Kunden begeistern, Sie erzielen hervorragende Ergebnisse bei gleichzeitiger Senkung Ihrer Kosten.



Farbe in hoher Auflösung für wichtige Aufträge. Mit den WorkCentre Multifunktionssystemen der 7500 Serie haben Sie bei Geschäftsdokumenten gegenüber Ihrer Konkurrenz immer die Nase vorn.

## Eine neue Dimension der Farbausgabe

Die Xerox WorkCentre 7500 Serie mit der hochentwickelten Hi-Q LED-Technologie unterstützt Sie beim Erstellen professionell aussehender Dokumente – ganz einfach per Tastendruck.

- **Hochaufgelöste Ergebnisse, beeindruckende Dokumente.** Dank der Druckauflösung von 1.200 x 2.400 dpi, Farbbildern in Fotoqualität und gestochen scharfen Texten erzielen Ihre Dokumente immer große Wirkung.
- **Stets präzise Bildqualität.** Die WorkCentre 7500 Serie verfügt über hochentwickelte Druckköpfe, die mittels der „Digital Image Registration Control“ für eine herausragende konstante Bildregistrierung sorgen.
- **Beeindruckende Ergebnisse.** Drucken Sie Bilder in brillanter, aufmerksamkeitsstarker Qualität auf einer Vielzahl von Druckmedien bis zum Format SRA3 und mit einem Gewicht von bis zu 300 g/m<sup>2</sup>. Profitieren Sie außerdem von beeindruckenden Endverarbeitungsfunktionen, z. B. der Erstellung von Broschüren mit Rückenheftung oder gefalteten Broschüren.
- **Mehr Leistungskraft durch Fiery.** Erweitern Sie Ihre Geräte der WorkCentre 7500 Serie mit einem EFI Fiery® Network Server und profitieren Sie von zahlreichen Vorteilen wie einfach bedienbaren Werkzeugen zur Farbverwaltung, optimierten Funktionen für mehr Produktivität und Sicherheit sowie flexiblen Workflow-Tools.



Ihr Originalfoto wird nicht korrekt wiedergegeben? Nutzen Sie die Dropdown-Liste der Funktion „Colour By Words“ und wählen Sie daraus Befehle wie „Gelb-Grün-Töne viel grüner“ oder „Rottöne viel gesättigter“ aus. Für Ergebnisse wie gemalt.

## Colour By Words: Einzigartige Farbsteuerung

Hatten Sie jemals den Wunsch, in einem Ausdruck die Farbe eines speziellen Objektes oder Bereiches zu ändern, ohne dabei die restlichen Teile der Seite zu beeinträchtigen? Dank der Funktion „Colour By Words“ müssen Sie dafür nicht mehr zum Anfang zurückkehren und Quelldateien bearbeiten. Wählen Sie einfach die gewünschten Farbbänderungen aus einer Dropdown-Liste aus und „Colour By Words“ passt Ihren Ausdruck für Sie an.

**Beeindruckende Funktionen und außergewöhnlich hoher Nutzen.** Die WorkCentre 7500 Serie bietet Ihrem Büro ein Plus an nützlichen Funktionen.

### Weitere Standardfunktionen

- Drucken von und Scannen auf USB-Speicher
- Festplattenüberschreibung und -verschlüsselung
- Scannen an E-Mail / Mailbox / Netzwerk
- Earth Smart Druckeinstellung
- OCR-Software und Funktion zur Erstellung von durchsuchbaren PDF-Dateien im Lieferumfang enthalten
- Echtes Adobe® PostScript®, PCL® und XPS



Die bequem erreichbare USB-Schnittstelle an der Vorderseite des Gerätes macht das Drucken von bzw. das Scannen auf beliebige Standard USB-Speichergeräte zu einer schnellen und einfachen Angelegenheit.



WorkCentre 7556, abgebildet mit Großraum-Tandembehälter und den Optionen Offline-Hefter und Ablagefläche, Großraum-Papierbehälter und Professional Finisher.

### Holen Sie das Beste aus Ihrer Investition heraus

Die WorkCentre 7500 Serie wurde entwickelt, um Ihnen den nötigen zuverlässigen Betrieb und ein äußerst nützliches Angebot an Standardfunktionen zu bieten. Teure Extras fallen dadurch einfach weg.

- **Senken Sie Ihre Kosten für ausgelagerte Dienstleistungen.** Erledigen Sie kostenintensive Druckerei-Aufgaben ab sofort im eigenen Haus. Leistungsstarke Endverarbeitungsfunktionen, z. B. die Erstellung von gefalzten Broschüren oder Broschüren mit Rückenheftung, für Druckmedien bis zum Format SRA3 helfen Ihnen dabei.

- **Verwalten Sie Ihre Druckkosten.** Mit Xerox Standard Accounting können Sie die Anzahl der ausgegebenen Dokumente überwachen und eine genaue Abrechnung durchführen. Außerdem macht die Berechtigung für die Nutzung von Farbfunktionen per MS Active Directory™ die Einbindung der WorkCentre 7500 Serie in vorhandene IT-Systeme denkbar einfach.
- **Passen Sie die Standardeinstellungen Ihres Druckertreibers individuell und anwendungsbezogen an.** Jetzt haben Sie die Möglichkeit, die Standardeinstellungen für jede Anwendung einzeln festzulegen. So können Sie beispielsweise MS-Outlook E-Mails immer in Schwarzweiß und PowerPoint-Präsentationen immer im Duplexmodus ausdrucken lassen und vieles mehr.



### Die Unterstützung, die Sie benötigen, direkt vom Gerät aus

Dank dem Online-Support von Xerox können Sie mit Ihren Geräten länger unterbrechungsfrei arbeiten, da Sie direkt über das Bedienfeld an der Vorderseite der Multifunktionssysteme der WorkCentre 7500 Serie sofortigen Zugriff auf die durchsuchbare Online-Hilfe haben. Sie erhalten dieselben Informationen, die auch unsere Experten für Produkt-Support nutzen, wenn sie Druckerprobleme lösen, Fehlermeldungen auswerten, die Druckqualität verbessern, Papierstaus beheben, Software installieren usw.

**Erhöhen Sie Ihre Produktivität.** Dank branchenweit führender Performance und komfortablen Funktionen zur Dokumentenverwaltung können Sie schneller und effizienter arbeiten.

## Mehr Zeit für Sie

Die WorkCentre 7500 Serie sorgt dank herausragender Leistung in jedem Bereich für Farbausdrucke in hoher Qualität.

- **Für schnelle Ergebnisse.** Extrem schnelle Ausgabe dank Druckgeschwindigkeiten von bis zu 50 Seiten/Min. in Farbe und bis zu 55 Seiten/Min. in Schwarzweiß bei einer Ausgabe der ersten Seite nach nur 5,8 Sekunden.
- **Produktivität für vielbeschäftigte Arbeitsgruppen.** Die zuverlässige parallele Verarbeitung, der großzügige Systemspeicher von 2 GB und 1 GB Seitenspeicher machen die Bewältigung mehrerer umfangreicher Aufträge zu einem Kinderspiel. Der schnelle Gigabit-Ethernet-Anschluss ist Standard.
- **Drucken ohne Verzögerung.** Die Smart RIP Technologie sorgt dafür, dass die erste Seite bereits ausgedruckt wird, während die übrigen Seiten noch bearbeitet werden.

- **Für unterbrechungsfreies Arbeiten.** Die skalierbaren Papierverarbeitungs-Optionen unterstützen Papiervorräte von bis zu 5.140 Blatt und eine Vielzahl von Druckmedien, -formaten und -gewichten.
- **Geringere Netzwerkbelastung.** Greifen Sie schneller auf gescannte Dokumente zu. Moderne Techniken zur Dateikomprimierung sorgen für extrem reduzierte Dateigrößen – der benötigte Speicherplatz und die Netzwerkbelastung beim Übertragen dieser Dokumente werden dadurch verringert
- **Schneller scannen.** Die WorkCentre 7500 Serie scannt Ihre Dokumente schnell mit bis zu 70 Seiten pro Minute.
- **Mit der Xerox SMart Kit® Technologie** werden die kritischen Austauschkomponenten Ihrer WorkCentre 7500 Serie kontinuierlich überwacht. Dadurch lassen sich potenzielle Ausfälle rechtzeitig erkennen und verhindern.

## Straffen Sie Ihre Abläufe mithilfe leistungsstarker, komfortabler Funktionen

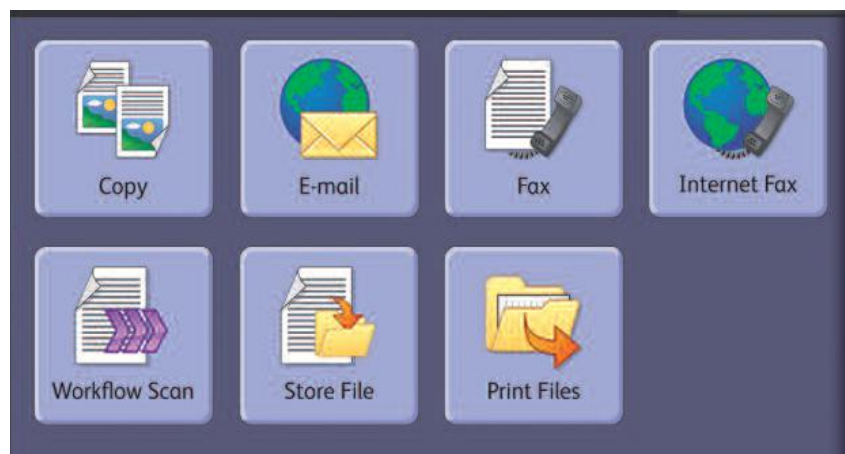
Per Tastendruck können sämtliche Benutzer ihre Dokumente ganz einfach drucken, scannen, kopieren und faxen.

- **Einfache Bedienung, direkt am Gerät.** Drucken Sie von bzw. scannen Sie auf jeden beliebigen USB-Speicher und geben Sie Ihre Dokumente dadurch auch dann aus, wenn Sie gerade nicht an Ihrem Computer sitzen.
- **Ihr Auftrag hat Priorität.** Mit der „Print Around“ Funktion können Sie wichtige Aufträge vorziehen und so Dokumente in der Warteschlange überspringen.
- **Einfache Dokumentenverwaltung.** Jetzt können Sie gescannte Dokumente direkt vom Steuerpult aus indexieren, archivieren und wieder aufrufen.
- **Hochmodernes, papierloses Faxen.** Senden und empfangen Sie Faxe, ohne Ihren Schreibtisch zu verlassen. Über das LAN-Fax können Sie Faxe direkt aus verschiedenen Anwendungen auf Ihrem Desktop heraus senden. Darüber hinaus können Sie eingehende Faxe per Faxweiterleitung als sichere, durchsuchbare PDF-Dateien an E-Mail Adressen oder Dokumentenspeicherorte weiterleiten.

## Vereinfachtes Benutzererlebnis

Verbringen Sie weniger Zeit mit Anrufen beim Support und konzentrieren Sie sich auf Ihre Arbeit: Die benutzerfreundlichen Oberflächen machen das Auffinden und Verwalten von Funktionen kinderleicht.

- Die WorkCentre 7500 Serie verfügt über intuitive Navigation und Befehle, die das schnelle Auffinden der benötigten Funktion einfach machen.
- Eine vereinfachte Benutzeroberfläche für den Betrieb über Web, PC und Gerätevorderseite beschränkt die Einarbeitung auf ein Minimum.
- Die integrierten Informationsseiten bieten Ihnen mehr Flexibilität als gedruckte Dokumentationsunterlagen. Sie können direkt über die Vorderseite des Gerätes auf die Dokumentation zur Nutzung spezieller Funktionen zugreifen und diese ausdrucken.



Der innovative Touchscreen auf der Vorderseite der WorkCentre 7500 Serie macht die Bedienung direkt am Gerät extrem einfach. Der Touchscreen sorgt mit seinen gut beleuchteten Symbolen und der intuitiven Navigation für optimale Benutzerfreundlichkeit.

**Für mehr Leistungskraft im Unternehmen.** Bereichern Sie Ihr Unternehmen mit leistungsstarken Netzwerkgeräte- und Dokumentenverwaltungs-Funktionen. Jetzt können Sie Informationen austauschen und darauf zugreifen, während Sie Dokumente sicher und schnell von jedem Ort ausgeben.

## Leistungsstarke Dokumentenverwaltung

Schaffen Sie Überflüssiges ab und sorgen Sie für mehr Effizienz im Netzwerk, indem Sie die benutzerfreundlichen Netzwerkverwaltungs-werkzeuge benutzen, mit denen Sie von jedem Punkt im Netzwerk aus auf Dokumente zugreifen, diese verwalten und ausdrucken können.

- **Breite Palette an Scanlösungen.** Scannen Sie einfach Ihre Papierdokumente in durchsuchbare digitale Dateien, die automatisch per E-Mail oder in Netzwerkordner verteilt und zugunsten der Portabilität auf dem Gerät oder einem beliebigen USB-Speicher gespeichert werden können. All diese Funktionen sind standardmäßig im Lieferumfang enthalten.
- **Optimieren Sie die Weiterleitung von Dokumenten sowie die Zusammenarbeit.** Mit der leistungsstarken EIP-Plattform lassen sich einfach per Tastendruck personalisierte Scanmenüs erstellen, gescannte Dateien wieder aufrufen und Dokumente an vordefinierte Ziele weiterleiten.

## Verwaltung Ihres Gerätebestands

Leistungsstarke Anwendungen vereinfachen die Überwachung und Verwaltung von Geräten.

- **Ein einziger Druckertreiber für alle Drucker.** Der Xerox Global Print Driver® unterstützt alle Xerox Geräte und Geräte anderer Hersteller im Netzwerk. Dadurch müssen Sie keine Zeit mehr für die Installation verschiedener Druckertreiber aufwenden. Alle Xerox Druckertreiber bieten außerdem leistungsstarke bidirektionale Tools zur Statusanzeige in Echtzeit und zum automatischen Auffinden und Installieren neuer Geräteoptionen wie z. B. Papierbehälter und Finisher.
- **Anwendungsbezogene Standardeinstellungen.** Benutzer können Standardeinstellungen von Druckfunktionen speichern und sie automatisch jedes Mal anwenden, wenn sie aus dieser Anwendung heraus drucken. So lassen sich zum Beispiel alle Präsentationen in Farbe oder sämtliche E-Mails in Schwarzweiß ausgeben.
- **Eine Konfiguration für den gesamten Gerätebestand.** Die Konfigurationen der Xerox Multifunktionssysteme können geklont und auf allen ähnlichen Multifunktionssystemen im Netzwerk verteilt werden. Dadurch brauchen Sie nicht mehr jedes Gerät einzeln konfigurieren und verwalten.

## Hochmoderne Sicherheitsfunktionen

Die Xerox WorkCentre 7500 Serie bietet modernste Sicherheitsstandards und garantiert, dass Schwachpunkte im Netzwerk geschützt sind.

- **Schutz vor unberechtigtem Zugriff.** Leistungsstarke Funktionen wie Netzwerkauthentifizierung, Smart Cards und rollenbasiertes sowie funktionsbezogenes Einloggen garantieren, dass nur berechtigte Benutzer Zugriff auf das Gerät haben
- **Sorgen Sie dafür, dass Ihre Informationen jederzeit sicher sind.** Schützen Sie Ihre Dokumente innerhalb und außerhalb des Netzwerks mit Standard Sicherheitsfunktionen wie der Geschützten Druckausgabe, IPsec, Festplattenverschlüsselung und -überschreibung, SSL-Verschlüsselung, FIPS 140-2, 802.1X, IP-Filterung und umfassendem Aktivitätenbericht auf Benutzerebene (Audit Log).
- **Bewährte Sicherheit mit geschlossenem Regelkreis.** Die Zertifizierung des gesamten Systems nach Stufe EAL3\* sorgt für Rundumschutz. Das proaktive Response System schützt Geräte und Informationen durch die Identifizierung potenzieller Gefahren und die schnelle Bereitstellung von Updates.

\*Zertifizierung wurde beantragt.

## Umweltfreundlich

Die WorkCentre 7500 Serie unterstützt Sie durch Spitzeneinsparungen beim Stromverbrauch in Ihren Bemühungen um die Schaffung eines umweltfreundlicheren Büros.

### Stromsparendes Arbeiten

- **Geringer Stromverbrauch.** Die WorkCentre 7500 Serie verbraucht im Bereitschaftsmodus, im Stromsparmodes und in Betrieb weniger Strom und erzielt so im Büro größere Energieeinsparungen.

### Verantwortungsbewusstes Drucken

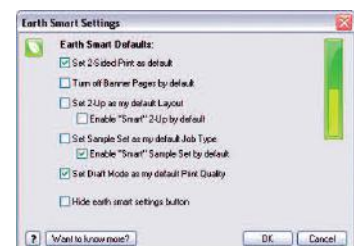
- **Earth Smart – mit Gedanken an die Umwelt.** Mit der innovativen neuen Earth Smart Funktion können Sie die jeweils umweltfreundlichsten Optionen für Ihren Auftrag auswählen.

## Innovative Technologien

- **EA-Toner mit extrem niedriger Schmelztemperatur.** Der EA-Toner mit extrem niedriger Schmelztemperatur schmilzt bei einer Temperatur, die ca. 20 °C niedriger liegt als bei herkömmlichem Toner. Dadurch können sie Ihren Stromverbrauch noch mehr senken und erzielen selbst auf Normalpapier brillante, glänzende Ergebnisse.
- **Induktive Heiztechnologie.** Die neu entwickelte, wärmeeffiziente Fixiereinheit mit induktiver Heiztechnologie verbraucht im Bereitschaftsmodus wesentlich weniger Energie und erreicht Aufwärmzeiten von weniger als 15 Sekunden.
- **Druckeinheit mit Hi-Q LED-Technologie.** Die bewährte Druckeinheit mit innovativer HiQ-LED-Technologie ist besonders strom- und platzsparend. Damit können Sie geräuscharm und mit einer Auflösung von 1.200 x 2.400 dpi drucken.

## Umweltverträglich

- **Die WorkCentre 7500 Serie erfüllt strengste Umweltrichtlinien und -vorgaben:** ENERGY STAR®, EU-Richtlinie zur Beschränkung der Verwendung bestimmter gefährlicher Stoffe in Elektro- und Elektronikgeräten (RoHS), WEEE-Richtlinie der EU über Elektro- und Elektronik-Altgeräte, Blauer Engel und das EU-Umweltzeichen.



# Mit den Workflow-Lösungen von Xerox® sorgen Ihre Multifunktionssysteme der WorkCentre 7500 Serie für optimierte Büroabläufe.

## Mit Workflow-Lösungen von Xerox erzielen Sie mehr Produktivität im Büro

Die Stärke der Workflow-Lösungen von Xerox® – ein in den meisten Xerox-Multifunktionssystemen integriertes Angebot – liegt darin, dass diese Technologien die Art und Weise, wie Ihr Unternehmen wichtige Arbeiten bewältigt, neu gestalten. Wenn Mitarbeiter effizient mit weniger Zeitaufwand und in weniger Schritten arbeiten, steigt die Produktivität. Stress wird verringert und es werden weniger Fehler gemacht. Ganz gleich, ob Sie nur ein Team mit wenigen Mitarbeitern oder eine große Arbeitsgruppe haben: Xerox hält eine große Auswahl an Multifunktionssystemen bereit, die Flexibilität und erweiterte Funktionen zum Kopieren, Drucken, Scannen und Faxen bieten – alles in einem einzigen Gerät. All dies hat die Straffung Ihrer Arbeitsabläufe zum Ziel. Nutzen Sie daher am besten die Workflow-Lösungen von Xerox direkt von Ihrem Multifunktionssystem aus.

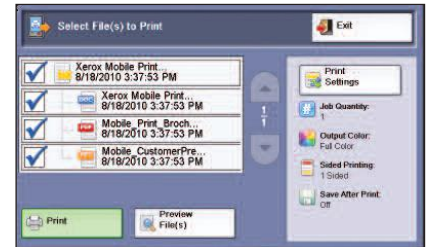
### Mobile Drucklösung von Xerox

Dank Xerox ist Mobilität jetzt so einfach wie noch nie. Mit Xerox ist mobiles Drucken jetzt einfacher und komfortabler, ohne Kompromisse in Sachen Sicherheit. Deshalb bieten wir mobilen Mitarbeitern jetzt die Möglichkeit, ihre Druckaufträge von jedem E-Mail-fähigen Gerät aus zu starten.

**Einfach.** Auf dem mobilen Gerät muss keine Software geladen werden und es sind keine Suche nach Informationen zu Online-Druckern sowie keine zeitaufwändige Suche nach der passenden Anwendung mehr nötig. Diese Lösung funktioniert auf jedem E-Mail-fähigen Gerät. Ein weiterer Vorteil ist die Unabhängigkeit von Administratoren, wenn es um Druckaufgaben geht.

**Komfortabel.** Benutzer sind in der Lage, Microsoft-Office-Dokumente wie Microsoft Word, Excel® und PowerPoint® sowie PDF-Dateien zu drucken – und zwar unabhängig davon, ob sie gerade zwischen verschiedenen Büros pendeln oder dort arbeiten.

**Sicher.** Mobile Mitarbeiter können direkt von ihren mobilen Geräten aus drucken und Dokumente auf einem Xerox®-fähigen Multifunktionssystem mithilfe eines sicheren Bestätigungscodes aufrufen. Sie müssen sich nicht mehr auf andere Personen verlassen, wenn sie vertrauliche Dokumente ausdrucken möchten, und müssen nicht mehr das Risiko auf sich nehmen, Ausdrucke im Ausgabefach liegen zu lassen.



Personalisierte Lösungen, die sich einfach über die Touchscreen-Oberfläche aufrufen lassen.

### Nuance eCopy ShareScan 5.0

eCopy® ShareScan® Suite 5 ist die neue Version der weltweit meistverkauften Dokumentenscan- und Workflow-Lösung für vernetzte Xerox-Multifunktionssysteme. eCopy ShareScan bietet Unternehmen alles, was sie zur automatisierten Digitalisierung ihrer papierbasierten Dokumente benötigen. Büromitarbeiter können ihre Papierdokumente damit einfach und sicher über die bereits vorhandenen vernetzten Multifunktionssysteme und Scanner einscannen.

### Leistungsstarke Funktionen für die Kostenkontrolle

Die Multifunktionssysteme der WorkCentre 7500 Serie bieten verschiedene Funktionsstufen für die Kostenkontrolle, damit Sie alle Kosten wie gewünscht beschränken, nachverfolgen und zuordnen können.

#### Beschränkung und Nachverfolgung des Gerätezugriffs

Mithilfe der Software Xerox Standard Accounting können Administratoren nicht nur Kopier-, Scan-, Druck- und Faxaufträge nachverfolgen, sondern auch den Zugriff von Benutzern auf Farbkopie- und Farbdruckfunktionen verwalten. Die Anzahl möglicher Druck-, Kopier-, Scan- und Faxaufträge kann so bei einzelnen Nutzern limitiert werden.

Die Gerätenutzung lässt sich außerdem den jeweiligen Benutzern, Arbeitsgruppen oder Abteilungen zuordnen.

#### Festlegen von Druckeinschränkungen

Die Xerox-Benutzerrechte bieten die Möglichkeit, den Zugriff auf Druckfunktionen je nach Benutzer, Arbeitsgruppe, Tageszeit oder Anwendung einzuschränken. Für Benutzer und Arbeitsgruppen können verschiedene Stufen für den Zugriff auf die Druckfunktionen festgelegt werden. So können Sie mithilfe von Limits festsetzen, dass Farbdruckaufträge nur zu bestimmten Tageszeiten, PowerPoint-Präsentationen automatisch im Duplex-Modus oder Outlook E-Mails stets in Schwarzweiß ausgedruckt werden.

Feature	Name	Print Submitter
Time	Black & White Printing	Unknown
Time	Color Printing	Unknown
Simplex	1-Sided Printing	Unknown
Paper Tray	Tray 1	Unknown
Paper Tray	Tray 2	Unknown
Paper Tray	Tray 3	Unknown
Paper Tray	Tray 4	Unknown
Paper Tray	Tray 5 (Bypass)	Unknown
Job Type	Secure Print	Unknown
Job Type	Normal Print	Unknown
Job Type	Sample Set	Unknown

Legen Sie Farbdruck-Benutzerrechte und andere Druckeinschränkungen über die intuitiv verständlichen Benutzeroberflächen fest.



**1 Großraum-Papierbehälter mit Platz für 2.000 Blatt Papier.** Erweitern Sie den Papiervorrat des Dreibeinhälter-Moduls von 2.180 Blatt oder den Papiervorrat des Großraum-Tandembehälters von 3.140 Blatt mit dem Großraum-Papierbehälter auf bis zu 5.140 Blatt.

**2 Extrem flexible Medienhandhabung.** Die WorkCentre 7500 Serie verarbeitet vielfältige Druckmedienarten und -gewichte aus mehr Behältern als viele vergleichbare Geräte. Unterstützt Medien mit einem Gewicht von bis zu 300 g/m<sup>2</sup> und Formate bis zu SRA3.

**3 Briefumschläge einfach bedrucken** dank der optional erhältlichen Briefumschlagzufuhr (ersetzt Behälter 1).

**4 Große Ablagefläche** (optional) mit ausreichend Platz zum Sortieren Ihrer Dokumente.

**5 Intuitive Benutzeroberfläche.** Bietet standardmäßig EIP zur Erstellung individueller Workflows. So können Sie ganz einfach per Tastendruck Scanmenüs personalisieren, gescannte Dateien wieder aufrufen und Dokumente an voreingestellte Scanziele weiterleiten.



**6 Office Finisher LX<sup>1</sup>** (optional) für erweiterte Endverarbeitungsfunktionen zum günstigen Preis.

**7 Integrierter Office Finisher<sup>2</sup>** (optional) mit 500-Blatt-Stapeleinheit und Hefter für die Einfachheftung von 50 Blatt.

**8 Professional Finisher** (optional) mit Mehrfachhefter für die Heftung an verschiedenen Positionen bei Dokumenten mit bis zu 50 Seiten, Locher, V-Falz und Broschüreneinstellung mit Rückenheftung.



<sup>1</sup> Abgebildet mit optional erhältlichem Broschürenmodul

<sup>2</sup> Optional nur bei WorkCentre 7525 / 7530 / 7535

## WorkCentre™ 7500 Serie – Kurzübersicht

- Drucken und Kopieren mit bis zu 25 / 30 / 35 / 45 / 50 Seiten/Min. in Farbe und 25 / 30 / 35 / 45 / 55 Seiten/Min. in Schwarzweiß
- Leistungsstarke Scanfunktionen wie z. B. Scannen an Mailbox und Netzwerk
- Verschiedene Faxlösungen, darunter Netzwerkeinbindung
- Papiervorrat: Bis zu 5.140 Blatt
- Xerox Extensible Interface Platform (EIP)



Drucken / Kopieren / Scannen / Faxen / E-Mail

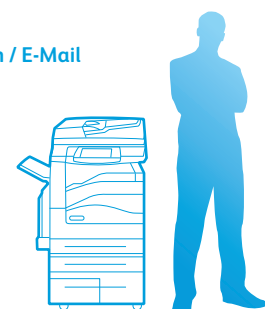


SRA3



55 Seiten/Min.

**B x T x H (Basismodell):**  
1.064 mm x 685 mm x 1.127 mm



	WorkCentre 7525	WorkCentre 7530	WorkCentre 7535	WorkCentre 7545	WorkCentre 7556
<b>Geschwindigkeit</b>	Bis zu 25 Seiten/Min. in Farbe / 25 Seiten/Min. in Schwarzweiß	Bis zu 30 Seiten/Min. in Farbe / 30 Seiten/Min. in Schwarzweiß	Bis zu 35 Seiten/Min. in Farbe / 35 Seiten/Min. in Schwarzweiß	Bis zu 45 Seiten/Min. in Farbe / 45 Seiten/Min. in Schwarzweiß	Bis zu 50 Seiten/Min. in Farbe / 55 Seiten/Min. in Schwarzweiß
<b>Maximales technisches Druckvolumen</b>	75.000 Seiten/Monat	90.000 Seiten/Monat	110.000 Seiten/Monat	200.000 Seiten/Monat	300.000 Seiten/Monat
<b>Papierverarbeitung</b>	<b>Automatischer Duplex-Vorlageneinzug:</b> 110 Blatt; Formate: 148 mm x 210 mm bis A3 <b>Zusatzzufuhr:</b> 100 Blatt; Benutzerdefinierte Formate: 89 mm x 98 mm bis 320 mm x 483 mm <b>Behälter 1:</b> 520 Blatt; Benutzerdefinierte Formate: 140 mm x 182 mm bis 297 mm x 432 mm <b>Einbehälter-Modul (insgesamt 1.140 Blatt):</b> Ein 520 Blatt Papierbehälter; Formate: 139,7 mm x 182 mm bis SRA3 <b>Dreibehälter-Modul (insgesamt 2.180 Blatt):</b> Drei 520 Blatt Papierbehälter; Formate: 139,7 mm x 182 mm bis SRA3 <b>Großraum-Tandembehälter (insgesamt 3.140 Blatt):</b> Ein 520 Blatt Papierbehälter, ein 867-Blatt-Behälter und ein 1.133-Blatt-Behälter; Format: A4 <b>Großraum-Papierbehälter:</b> 2.000 Blatt; Format: A4 (Längsseitenzufuhr) <b>Briefumschlagzufuhr:</b> Bis zu 60 Briefumschläge in den Formaten DL, C5 und C6				
Druckausgabe/ Endverarbeitung	Standard	<b>Zwei Mittelausgabefächer:</b> jeweils 250 Blatt, versetzte Ausgabe			
	Optional	<b>Seitliches Ausgabefach (Ausgabe mit bedruckter Seite nach oben):</b> 100 Blatt			
		<b>Office Finisher LX:</b> 2.000 Blatt Stapereinheit, Hefter für 2-fach Heftung von 50 Blatt, optionaler Locher, optionales Broschürenmodul (Rillen, Rückenheftung)			
		<b>Broschürenmodul</b> (Office Finisher erforderlich)			
		<b>Integrierter Office Finisher<sup>1</sup>:</b> 500-Blatt-Stapleinheit, Hefter für Einfachheftung von 50 Blatt			
		<b>Professional Finisher:</b> 1.500 Blatt Stapleinheit und oberes Fach für 500 Blatt, 50 Blatt Mehrfachhefter und Locher, Broschürenmodul für Rückenheftung, V-Falz			
		<b>Offline-Hefter:</b> Hefter für 50 Blatt (bei 75 g/m <sup>2</sup> )			
<b>Kopieren</b>	Erste Kopie nach	Nur 13,2 Sek. in Farbe / 11,1 Sek. in Schwarzweiß	Nur 10,9 Sek. in Farbe / 8,7 Sek. in Schwarzweiß	Nur 11,0 Sek. in Farbe / 8,6 Sek. in Schwarzweiß	Nur 7,2 Sek. in Farbe / 5,8 Sek. in Schwarzweiß
Kopierauflösung		Bis zu 1.200 x 2.400 dpi			
Kopierfunktionen		Automatisch beidseitiger Druck, Automatisches Verkleinern/Vergrößern, farbige Touchscreen-Oberfläche, elektronische Vorsortierung, automatische Behälterwahl, Auftragsaufbau, Negativ-/Spiegelbild, Broschürenlayout, Mehrfachnutzen, Deckblatt- und Trennblattautomatik, Mustersatz, Buchkopieren, Randlöschung, Einzelfarbe, Bildwiederholung, Unterschiedliche Vorlagenformate, Bildverschiebung, Speichern und Wiederaufrufen von Auftragsprogrammierung, Vermerke, Unterbrechung großer Druckaufträge, Klarsichtfolien, Bates-Kennzeichnung, Farb-Voreinstellungen			
<b>Drucken</b>	Auflösung (Max.)	Bis zu 1.200 x 2.400 dpi Bildqualität			
Prozessor		1,5 GHz			
Speicher (Std./Max.)		2 GB Gerätespeicher plus 1 GB Seitenspeicher			
Anschlussmöglichkeiten		10/100/1000 Base T Ethernet, High-Speed USB 2.0 Direct Print, Wireless Ethernet 802.11b (über Adapter von Fremdanbietern)			
Seitenbeschreibungssprachen (Standard)		Adobe® PostScript® 3™, PDF, XML Paper Specifications (XPS), PCL® 5c und PCL 6-Emulation, HP-GL2™			
Festplatte		160 GB			
Druckfunktionen		Drucken von USB-Speichern, Automatisch beidseitiger Druck, Geschützte Druckausgabe, Zeitversetztes Drucken, Earth Smart, Auftragsfassung, Mustersatz, Broschürenlayout, Deckblattauswahl, Zwischenblätter und Sonderseiten, Papierauswahl nach Attributen, Mehrfachnutzen, Wasserzeichen, Begleitblätter, Automatische Größenanpassung an Papierformat, Klarsichtfolien-Trennblätter, Ausgabefachwahl, Bildqualität, Tonersparmodus, Speichern und Wiederaufrufen von Treibereinstellungen, Verkleinern/Vergrößern, Spiegelbild, bidirektionaler Status, Skalierung, Overlays, Drucken an Fax (optionales Fax-Kit erforderlich), Bilddrehung, Auftragsüberwachung			
<b>Faxen</b>	Standard	Internet-Fax, Netzwerk Faxerver-Kit vorbereitet, Fax drucken bis A3, Fax Auftragsaufbau			
	Optional	Faxweiterleitung an E-Mail oder SMB, Faxmodul (eine oder drei Leitungen, inklusive LAN-Fax), diverse Lösungen von Xerox Alliance Partnern			
<b>Scannen</b>	Standard	Scannen an Netzwerk, Scan to E-Mail, Scan to Folder, Scannen an SMB oder FTP, Durchsuchbares PDF, PDF/A, XPS, Linearisiertes PDF, JPEG, TIFF, Scannen auf USB-Speicher			
	Optional	Scan to PC Desktop®, diverse Lösungen von Xerox Alliance Partnern, SMARTsend®, Nuance eCopy® ShareScan® 5.0, Xerox SmartDocument Travel®			
<b>Kostenzählung</b>		Xerox Standard Accounting (Kopieren, Drucken, Scannen, Faxen, E-Mail), weitere Optionen für die Netzwerk-Kostenzählung verfügbar, diverse Lösungen von Xerox Alliance Partnern			
<b>Sicherheit</b>	Standard	Geschützte Ausgabe, Authentifizierung über NDS/LDAP/Kerberos/SMB, Festplattenüberschreibung, Passwortgeschützte PDF, 256-Bit-Festplattenverschlüsselung, FIPS 140-2, IPsec, 802.1X, SNMP v3.0, Zertifizierung nach Common Criteria <sup>2</sup> , Stufe EAL3 <sup>2</sup>			
	Optional	Secure Access Unified ID System®, USB-Kartenlesegerät			
<b>Betriebssysteme</b>		Windows XP/Server 2003/Server 2008/Vista/7; Mac OS 10.4-10.6; AIX 5; HP UX 11/11i; Solaris 9/10; Linux Fedora Core 1-7; Red Hat ES4; SUSE 10.x			
<b>Sonstige Optionen</b>		EFI Fiery Network Server, Ablagefläche, Schnittstelle für Fremdgeräte, Xerox Copier Assistant®, Kit mit Unicode-Schriften, Mobile Drucklösung von Xerox			

<sup>1</sup> Optional nur bei WorkCentre 7525 / 7530 / 7535.

<sup>2</sup> Zertifizierung wurde beantragt.



Weitere Informationen erhalten Sie im Internet unter [www.xerox.com/office](http://www.xerox.com/office).



© 2011 XEROX Corporation. Alle Rechte vorbehalten. Der Inhalt dieser Veröffentlichung darf ohne vorherige Einholung einer Genehmigung der XEROX CORPORATION nicht reproduziert werden. XEROX® und XEROX and Design® sind Marken bzw. stehen unter Lizenz der Xerox Corporation in den USA und/oder anderen Ländern. Als ENERGY-STAR®-Partner hat die Xerox Corporation festgestellt, dass diese Produkte die ENERGY-STAR-Richtlinien für Energieeinsparung erfüllen. ENERGY STAR und das ENERGY-STAR-Zeichen sind in den USA eingetragene Marken. Terra Choice Environmental Services, Inc. in Kanada hat nachgewiesen, dass diese Produkte alle geltenden Anforderungen des Environmental-Choice-EcoLogo-Umweltschutzzeichens hinsichtlich minimaler Umweltbelastung erfüllen. Andere hier verwendete Produktbezeichnungen sind Marken der jeweiligen Inhaber. Änderungen der Informationen in dieser Broschüre vorbehalten. 03/11 W7BBR-01GB