



YELLO NETCOM

Alles, was gute Netze ausmacht.

Alles, was gute Netze ausmacht.

LAGERSORTIMENT NETZWERKTECHNIK

QUALITÄT AUF HÖCHSTEM NIVEAU

Die YELLO NETCOM GmbH versteht sich als **Fullservice-Partner für Netzwerkinfrastrukturen** von der Bedarfsanalyse über Projektierung und Planung bis zur Inbetriebnahme.

Mit unserem Know-How aus dem Bereich der Office-Netze in Verbindung mit **langjährigen Erfahrungen** im Automatisierungsumfeld entwickeln und realisieren wir mit Ihnen gemeinsam Systemlösungen für Ihren Anschluss an die Netzwerkzukunft.

Bei der Auswahl unseres Produktportfolios und umfangreichen Lagersortiments steht der Qualitätsgedanke an erster Stelle. Das bedeutet für Sie, dass Sie ausschließlich Produkte von **renommierten Herstellern** aus dem Bereich der passiven und aktiven Netzwerkinfrastruktur beziehen.

Unsere **zertifizierten IT-Spezialisten** stehen Ihnen bei Ihren Planungen und Realisierungswünschen jederzeit zur Verfügung.

Eines ist uns wichtig - eine **vertrauensvolle und langjährige Zusammenarbeit** mit Ihnen, um gemeinsam erfolgreich am Markt zu sein!

Fordern Sie uns - wir überzeugen Sie gern.

Ihre **YELLO NETCOM**





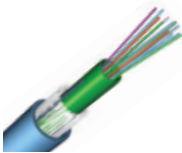
1 Datenleitung Kupfer

DRAKA UC Installationskabel CAT.5/CAT.7/CAT.7 _A	2 - 3
YELLO-NET Installationskabel CAT.7/CAT.7 _A	4
LEONI Installationskabel CAT.7/CAT.7 _A	5



6 Aktive Netzwerktechnik

DEVOLO dLAN Powerline & Koaxline	56
AVM Fritz!Box/Fritz!WLAN/Fritz!Powerline/Fritz!Fon/Fritz!DECT	57
D-LINK Switch/Medienkonverter/PoE Adapter/WLAN	58 - 60
ENGENIUS WLAN/Switch	61
ALLIED TELESIS Medienkonverter	62



2 Datenleitung LWL

DRAKA LWL Universalkabel	6
--------------------------	---



7 USV-Anlagen

RIELLO USV-Anlagen	63
--------------------	----



3 Kupferanschlussstechnik

Metz Connect E-DAT C6-Kompakt-System	7
Metz Connect E-DAT C6 _A -Kompakt-System	8
Metz Connect E-DAT Modul-System	9 - 10
Metz Connect C6A Modul-System	11 - 12
TELEGÄRTNER AMJ Kompakt-System	13
TELEGÄRTNER AMJ Modul System	14 - 15
EASYLAN FIXLINK CAT.6 _A Modul System	16 - 17
CAT.6 _A Kompakt-System	18
LEONI Megaline Connect-45-System	19
PANDUIT Mini – Com CAT.6 _A Modulsystem	20
TELEGÄRTNER CAT.6 _A Patchkabel	21 - 22
CAT.6 Patchkabel	23 - 24
TK Patchpanel CAT.3 ungeschirmt	25



8 Netzwerk Mess- und Prüfgeräte

IDEAL INDUSTRIES Verifizieren, Qualifizieren u. Zertifizieren	64 - 66
Metz Connect Testgeräte	66



9 Werkzeuge Netzwerktechnik

Werkzeuge Abisolieren, Anlegen, Abschneiden	67
---	----



4 LWL Anschlusstechnik

LWL Verteiler und Gehäuse/Zubehör	26
LWL Kupplungen und Faserpigtails/Zubehör	27 - 29
TELEGÄRTNER LWL Anschlussdosen OAD/Zubehör	30
Metz Connect LWL 19" Spleißverteiler Single-/Multimode	31 - 33
Metz Connect LWL Patchkabel Singlemode/Multimode	34 - 40
Metz Connect Fibre in the Home	41 - 42



10 Netzwerktechnik Zubehör

Allgemeines Zubehör Netzwerktechnik	68 - 69
-------------------------------------	---------



11 Industrial Ethernet

DRAKA/BELDEN Industrial Datenkabel	70
Metz Connect Industrial Anschlussstechnik	71 - 72
HENSEL Industrial Gehäuse IP54	73



5 Netzwerkschrank

RITTAL 19" Stand- und Wandgehäuse	43
RITTAL Zubehör für Netzwerkschränke	44 - 47
SCHWEITZER SYSTEMTECH. 19" Stand- u. Wandgehäuse	48 - 50
SCHWEITZER SYSTEMTECH. Zubehör f. Netzwerkschränke	50 - 51
TRITON Netzwerkschränke	52
TIRTON Zubehör für Netzwerkschränke	53
TRITON Gehäuse und Netzwerkzubehör	54
BACHMANN 19" Steckdosenleisten	55



12 Indu. Aktive Netzwerktechnik

MOXA Industrial Switches und Konverter	74 - 76
--	---------



13 Medientechnik

KINDERMANN/SK Projektorhalterungen, Anschlusssysteme, Anschlusskabel und Konverter	77 - 81
--	---------

Lieferantenpartner

1 Datenleitung Kupfer

Beschreibung

Yello Artikel-Nr. DEHA-Nr.



1 DATENLEITUNG KUPFER - DRAKA UC INSTALLATIONSKABEL BÜRO- UND GEBÄUDEVERKABELUNG



DRAKA UC300 S24 Installationskabel CAT5e 300 MHz, Farbe grau

simplex

DRAKA MC UC300 I-2Y(ST)H 4x2xAWG24 **500T**
S24, 4P, FRNC, CAT.5, Folienschirm

9110040 2 49 62 90



DRAKA UC300 HS24 Installationskabel CAT5e 300 MHz, Farbe grau

simplex

DRAKA MC UC300 I-2YSTCH 4X2XAWG24 **500T**
HS24 FRNC 4P CAT.5 Kabel Folie + Geflecht

9110034 0 10 77 87

DRAKA MC UC300 I-2Y(ST)CH 4x2xAWG24 **1000T**
HS24 FRNC 4P CAT.5 Kabel Folie + Geflecht

9110015 2 49 62 92

DRAKA UC900 HS23 Installationskabel CAT7 1000 MHz, Farbe orange

simplex

DRAKA MC UC900 J-02YSCH 4x2xAWG23 **1000T**
HS23/1 4P, FRNC, CAT.7, S/FTP

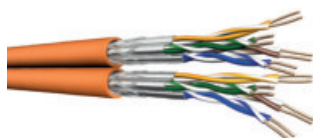
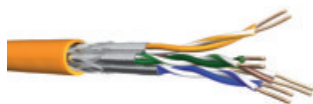
9110059 2 30 28 04

DRAKA MC UC900 J-02YSCH 4x2xAWG23 **500T**
HS23/1 4P, FRNC, CAT.7, S/FTP

9110060 2 47 09 57

DRAKA MC UC900 J-02YSCH 4x2xAWG23 **100Rg**
HS23/1 4P, FRNC, CAT.7, S/FTP-PIMF

9110074 3 26 63 48



duplex

DRAKA MC UC900DE J-02YSCH 2x4x2xAWG23 **500T**
HS23/1 2x4P, FRNC, CAT.7, S/FTP-PIMF

9110063 2 30 28 05

DRAKA UC900 SS23 Installationskabel CAT7 1000 MHz, Farbe orange

simplex

DRAKA MC UC900 SS23 J-02YSCH 4x2xAWG23 **1000T**
SS23/1 4P, FRNC, CAT.7, S/FTP-PIMF

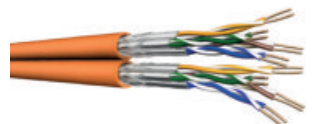
9110061 2 29 91 59

DRAKA MC UC900 J-02YSCH 4x2xAWG23 **500T**
SS23/1 4P, FRNC, CAT.7, S/FTP-PIMF

9110062 2 31 91 77

duplex
DRAKA MC UC900D J-02YSCH 2x4x2xAWG23 **500T**
SS23/1 2x4P, FRNC, CAT.7, S/FTP-PIMF

9110064 2 30 28 08



DRAKA UC1200 SS23 Installationskabel CAT.7A 1200 MHz, Farbe gelb

simplex

DRAKA MC UC1200 J-02YSCH 4x2xAWG23
SS23, CAT.7_A, SFTP 4P

9110079 2 30 28 07

DRAKA UC1200 HS23 Installationskabel CAT.7A 1200 MHz, Farbe gelb

simplex

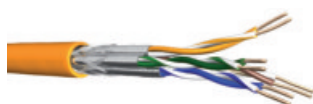
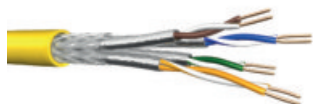
DRAKA MC UC1200 J-02YSCH 4x2xAWG23 **1000 m**
HS23, CAT.7_A, SFTP 4P

9110124

duplex

DRAKA MC UC1200 J-02YSCH 2x4x2xAWG23 **500 m**
HS23, CAT.7_A, SFTP 2x4P

9110126 4 21 29 71



1 Datenleitung Kupfer

Beschreibung

Yello Artikel-Nr. DEHA-Nr.



1 DATENLEITUNG KUPFER - DRAKA UC INSTALLATIONSKABEL BÜRO- UND GEBÄUDEVERKABELUNG

DRAKA UC1500 SS22 Installationskabel CAT7A 1500 MHz, Farbe melonengelb



simplex

DRAKA MC UC1500 J-02YSCH 4x2xAWG22

SS22, CAT.7_A, SFTP 4P

9110075

2 49 63 04

DRAKA UC1500 HS22 Installationskabel CAT7A 1500 MHz, Farbe melonengelb



simplex

DRAKA MC UC1500 J-02YSCH 4x2xAWG22

HS22 CAT7_A SFTP 4P

9110076

3 95 18 67

duplex

DRAKA MC UC1500 J-02YSCH 2x4xAWG22 **500 m**

HS22 CAT7_A SFTP 2x4P

9110125

4 04 32 32

DRAKA UC flexible Patchkabelleitung (als Meterware)

DRAKA UC300 S26 flexible Patchkabelleitung CAT5e 300 MHz, Farbe grau



simplex

DRAKA MC UC300 Li-2Y(ST)H 4x2x0,48

S26 4P CAT.5 Patchkabel

9110021

0 10 76 27

DRAKA UC900 SS27 flexible Patchkabelleitung CAT7 1000 MHz, Farbe orange



DRAKA MC UC900 4x2xAW/G27/7 **500T**

LSHF, halogenfrei, orange, S/FTP

9110083

3 26 63 21

DRAKA UC Installationskabel Außenkabel/Industrial-Ethernet Kabel

DRAKA UC900 SS23 Außen - Installationskabel CAT7 1000 MHz (direkt erdverlegbar), Farbe schwarz



simplex

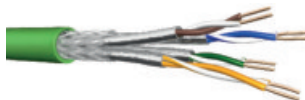
DRAKA MC UC900PE A-02YSC2Y 4x2xAWG23/1 **500T**

SS23/1, 4P, PIMF, CAT.7, PE-MANTEL

9110065

2 47 09 56

DRAKA UC900 SS23 PUR Installationskabel CAT7 1000 MHz (ölbeständig), Farbe grün



simplex

DRAKA MC UC900 J-02YSCH 4x2xAWG23 **500T**

SS23/1, CAT.7, SFTP-PIMF 4P, PUR grün

9110072

3 26 63 74

1 Datenleitung Kupfer

Beschreibung

Yello Artikel-Nr. DEHA-Nr.

1 DATENLEITUNG KUPFER - YELLO-NET INSTALLATIONSKABEL BÜRO- UND GEBÄUDEVERKABELUNG

YELLO-NET Installationskabel CAT7 1000 MHz, Farbe gelb



simplex

YELLO-NET 1000 simplex 4x2xAWG23/1

S-FTP, 1000MHZ, PIMF, CAT.7 **1000T**

9110131

5 61 38 44

YELLO-NET 1000 simplex 4x2xAWG23 /1

S-FTP, 1000MHZ, PIMF, CAT.7 **500T**

9110130

5 61 38 43

YELLO-NET 1000 simplex 4x2xAWG23 /1

S-FTP, 1000MHZ, PIMF, CAT.7 **250 m Box**

9110129

5 61 38 42

YELLO-NET 1000 simplex 4x2xAWG23 /1

S-FTP, 1000MHZ, PIMF, CAT.7 **100 m Ring**

9110128

5 61 38 41



duplex

YELLO-NET 1000 duplex 2x4x2xAWG23 /1

S-FTP, 1000MHZ, PIMF, CAT.7 **500T**

9110132

5 61 38 45

YELLO-NET 1000 duplex 2x4x2xAWG23/1

S-FTP, 1000MHZ, PIMF, CAT.7 **250T**

9110120

YELLO-NET Installationskabel CAT7A 1500 MHz, Farbe gelb



simplex

YELLO-NET 1500 simplex 4x2xAWG22/1

S-FTP, 1500MHZ, PIMF, CAT.7A **1000T**

9110134

5 61 38 47

YELLO-NET 1500 simplex 4x2xAWG22/1

S-FTP, 1500MHZ, PIMF, CAT.7A **500T**

9110133

5 61 38 46



duplex

YELLO-NET 1500 duplex 2x4x2xAWG22/1

S-FTP, 1500MHZ, PIMF, CAT.7A **500T**

9110135

5 61 38 48

1 Datenleitung Kupfer

Beschreibung

Yello Artikel-Nr. DEHA-Nr.

T-CSELECT
LEONI

1 DATENLEITUNG KUPFER - LEONI INSTALLATIONSKABEL BÜRO- UND GEBÄUDEVERKABELUNG

LEONI MegaLine Installationskabel CAT7 1000 MHz, Farbe gelb

simplex

Leoni MegaLine F6-90S/F

4x2xAWG23/1 PIMF; 1000 MHz; LK9 7KS70010 0100

9110069

2 24 81 85

duplex

Leoni MegaLine F6-90S/F-DX

2x4x2xAWG23/1 PIMF; 1000 MHz; LK9 7KS70011 0050

9110070

2 24 81 86

LEONI MegaLine Installationskabel CAT7A 1500 MHz, Farbe gelb

simplex

Leoni MegaLine G12-150S/F

4x2xAWG22/1 PIMF; 1500 MHz; LK9 7KS80001 0100

9110057

2 24 81 79

LEONI MegaLine PRO Installationskabel CAT7 1000 MHz, Farbe gelb

simplex

Leoni MegaLine PRO 1000 S/FTP CAT7

4x2xAWG23/1 PIMF, 1000 MHz; LKD 7KS7 0305 0000

9110117

5 18 75 92

duplex

Leoni MegaLine PRO 1000 S/FTP CAT7

2x(4x2xAWG23/1) PIMF, 1000 MHz; LKD 7KS7 0308 0000

9110118

5 18 75 93

LEONI MegaLine PRO Installationskabel CAT7A 1300 MHz, Farbe gelb

simplex

Leoni MegaLine PRO 1300 S/FTP CAT7A

4x2xAWG22/1 PIMF; 1300 MHz; LKD 7KS7 0380 0000

9110122

duplex

Leoni MegaLine PRO 1300 S/FTP CAT7A

2x(4x2xAWG22/1) PIMF, 1300 MHz; LKD 7KS7 0381 0000

9110123

LEONI MegaLine PRO Installationskabel CAT7A 1500 MHz, Farbe gelb

simplex

Leoni MegaLine PRO 1500 S/FTP CAT7A

4x2xAWG22/1 PIMF, 1500 MHz; LKD 7KS8 0026 0000

9110127

duplex

Leoni MegaLine PRO 1500 S/FTP CAT7A

2x(4x2xAWG22/1) PIMF, 1500 MHz; LKD 7KS8 0028 0000

9110140

LEONI "Megaline home" Installationskabel CAT7 700 MHz, Farbe weiß

Leoni MegaLine Datenkabel Home 600 4P H

4x2xAWG 26/1 PIMF 350 m Box

9110113

5 03 94 14

Leoni MegaLine Datenkabel Home 600 4P H

4x2xAWG 26/1 PIMF 100 m

9110114

5 03 94 15





2 DATENLEITUNG LWL - DRAKA INNEN-/AUßENKABEL MULTIMODE UND SINGLEMODE

OM3-Faser Multimode

DRAKA LWL Universalkabel OM3 Bündelfaser, direkt erdverlegbar, Farbe blau, 1500 N, UV-beständig



DRAKA MC-Fibre U-DQ(ZN)BH 4G 50/125 OM3 LWL-Universalkabel, halogenfrei + flammwidrig	9160036	3 22 87 14
DRAKA MC-Fibre U-DQ(ZN)BH 8G 50/125 OM3 LWL-Universalkabel, halogenfrei + flammwidrig	9160037	3 20 33 58
DRAKA MC-Fibre U-DQ(ZN)BH 12G 50/125 OM3 LWL-Universalkabel, halogenfrei + flammwidrig	9160038	3 15 74 42
DRAKA MC-Fibre U-DQ(ZN)BH 24G 50/125 OM3 LWL-Universalkabel, halogenfrei + flammwidrig	9160039	3 15 74 43
DRAKA MC-Fibre U-DQ(ZN)BH 2x12G 50/125 OM3 LWL-Universalkabel, halogenfrei + flammwidrig	9160045	3 93 47 96
DRAKA MC-Fibre U-DQ(ZN)BH 4x12G 50/125 OM3 LWL-Universalkabel, halogenfrei + flammwidrig	9160040	3 22 87 15

OM4-Faser Multimode

DRAKA LWL Universalkabel OM4 Bündelfaser, direkt erdverlegbar, Farbe blau, 1500 N, UV-beständig



DRAKA MC-Fibre U-DQ(ZN)BH 12G 50/125 OM4 LWL-Universalkabel, halogenfrei + flammwidrig	9160051	3 15 74 44
DRAKA MC-Fibre U-DQ(ZN)BH 24G 50/125 OM4 LWL-Universalkabel, halogenfrei + flammwidrig	9160046	3 15 74 45
DRAKA MC-Fibre U-DQ(ZN)BH 4x12G 50/125 OM4 LWL-Universalkabel, halogenfrei + flammwidrig	9160052	3 93 48 06

OS2-Faser Singlemode

DRAKA LWL Universalkabel OS2 Bündelfaser, direkt erdverlegbar, Farbe blau, 1500 N, UV-beständig



DRAKA MC-Fibre U-DQ(ZN)BH 4E 9/125 OS2 LWL-Universalkabel, halogenfrei + flammwidrig	9160042	3 14 18 72
DRAKA MC-Fibre U-DQ(ZN)BH 8E 9/125 OS2 LWL-Universalkabel, halogenfrei + flammwidrig	9160043	3 14 18 73
DRAKA MC-Fibre U-DQ(ZN)BH 12E 9/125 OS2 LWL-Universalkabel, halogenfrei + flammwidrig	9160044	3 14 18 74
DRAKA MC-Fibre U-DQ(ZN)BH 24E 9/125 OS2 LWL-Universalkabel, halogenfrei + flammwidrig	9160048	3 14 18 75
DRAKA MC-Fibre U-DQ(ZN)BH 4x12E 9/125 OS2 LWL-Universalkabel, halogenfrei + flammwidrig	9160047	3 26 65 39



3 KUPFERANSCHLUSSTECHNIK - METZ CONNECT E-DAT C6 KOMPAKT-SYSTEM



E-DAT C6 19" Patchpanel CAT.6 Klasse E_A 500 MHz (Channel Link*)

E-DAT C6 24x8(8) 1 HE LSA CAT6
Patchpanel130855-E

9212007 0 18 06 36

E-DAT C6 Anschlussdosen CAT.6 Klasse E_A 500 MHz

UP Ausführung 1-fach



E-DAT C6 1-Port 8(8) LSA CAT6 UPO
Anschlussdose 1307371200-I

9212011 2 29 23 00

E-DAT C6 1-Port 8(8) LSA CAT6 UPk RW
Anschlussdose 1307371102-I

9212010 2 21 95 35

E-DAT C6 1-Port 8(8) LSA CAT6 UP RW
Anschlussdose 1307371002-I

9212008 2 21 95 34

UP Ausführung 2-fach



E-DAT C6 2-Port 8/8(8) LSA CAT6 UPO
Anschlussdose 1307381200-I

9212006 0 18 06 35

E-DAT C6 2-Port 8/8(8) LSA CAT6 UPk RW
Anschlussdose 1307381102-I

9212005 0 18 06 34

E-DAT C6 2-Port 8/8(8) LSA CAT6 UP RW
Anschlussdose 1307381002-I

9212003 0 18 06 32

AP Ausführung 1-fach



E-DAT C6 1-Port 8(8) LSA CAT6 AP RW
Anschlussdose 1307370002-I

9212009 2 21 95 33

AP Ausführung 2-fach



E-DAT C6 2-Port 8/8(8) LSA CAT6 AP RW
Anschlussdose 1307380002-I

9212001 0 18 06 30

* ISO/IEC 11801 Ed. 2.2 2011-06



3 KUPFERANSCHLUSSTECHNIK - METZ CONNECT E-DAT C6A KOMPAKT-SYSTEM

E-DAT C6_A 19" Patchpanel CAT6_A Klass E_A 500 MHz



E-DAT C6 _A 24x8(8) 1 HE LSA CAT6 _A , Patchpanel 130855C-E	9212026	3 46 68 91
---	----------------	------------

E-DAT C6 _A 24x8(8) 1 HE LSA CAT6 _A modular Patchpanel 4x6 RJ45 Modulgehäuse 130856C-E	9212027	3 46 68 92
---	----------------	------------

E-DAT C6_A Anschlussdosen CAT6_A Klass E_A 500 MHz

UP Ausführung 1-fach



E-DAT C6 _A 1-Port 8(8) LSA CAT6 _A UPO Anschlussdose 130C371200-I	9212018	3 46 69 02
--	----------------	------------

E-DAT C6 _A 1-Port 8(8) LSA CAT6 _A UP RW Anschlussdose 130C371002-I	9212015	3 46 68 98
--	----------------	------------

E-DAT C6 _A 1-Port 8(8) LSA CAT6 _A UPk RW Anschlussdose 130C371102-I	9212017	3 46 69 01
---	----------------	------------

UP Ausführung 2-fach



E-DAT C6 _A 2-Port 8/8(8) LSA CAT6 _A UPO Anschlussdose 130C381200-I	9212025	3 46 69 09
--	----------------	------------

E-DAT C6 _A 2-Port 8/8(8) LSA CAT6 _A UP RW Anschlussdose 130C381002-I	9212022	3 46 69 06
--	----------------	------------

E-DAT C6 _A 2-Port 8/8(8) CAT6 _A UPk RW Anschlussdose 130C381102-I	9212024	3 46 69 08
---	----------------	------------

AP Ausführung 1-fach



E-DAT C6 _A 1-Port 8(8) LSA CAT6 _A AP RW Anschlussdose 130C370002-I	9212013	3 46 68 96
--	----------------	------------

AP Ausführung 2-fach



E-DAT C6 _A 1-Port 8/8(8) LSA CAT6 _A AP RW Anschlussdose 130C380002-I	9212020	3 46 69 04
--	----------------	------------

* ISO/IEC 11801 Ed. 2.2 2011-06



3 KUPFERANSCHLUSSTECHNIK - METZ CONNECT E-DAT MODUL SYSTEM

E-DAT modul Buchse CAT6_A Klass E_A 500 MHz



E-DAT modul CAT6_A 8(8) Buchse Einzelmodul 130910-I

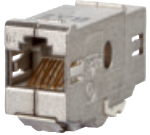
9210309 0 19 83 74



E-DAT modul CAT6_A 8(8) Buchse Keystone Einzelmodul 130910-KI

9240173 4 51 40 05

E-DAT modul Kupplung CAT6_A Klass E_A 500 MHz



E-DAT modul RJ45 Kupplung CAT6_A 8(8) 180° 1309A0-I

9210338 2 28 80 03



E-DAT modul RJ45 Kupplung CAT6_A 8(8) 90° 1309A1-I

9210339 2 09 04 04

E-DAT modul 19" Patchpanel CAT6_A Klass E_A 500 MHz



E-DAT modul CAT6_A 19" Patchpanel 24-Port 1HE, Aluminium 130920-E

9210311 0 19 83 72

E-DAT modul CAT6_A 19" Patchpanel 24 Port **ohne Module** 1HE, Aluminium 130920-00E

9210310 0 19 83 73



E-DAT modul CAT6_A 19" Patchpanel 24-Port 1HE, Edelstahl 130921-E

9210332 0 19 06 88

E-DAT modul CAT6_A 19" Patchpanel 24-Port **ohne Module** 1HE, Edelstahl, 130921-00-E

9210299 0 18 08 34

E-DAT modul AP Gehäuse



E-DAT modul AP-Gehäuse 4 Port **ohne Module** reinweiß 130861-0402-E

9240162 3 48 97 84

E-DAT modul AP-Gehäuse 8 Port **ohne Module** reinweiß 130861-0802-E

9240163 3 48 97 86



E-DAT modul AP-Gehäuse 12 Port **ohne Module** reinweiß 130861-1202-E

9240134 2 49 49 88



3 KUPFERANSCHLUSSTECHNIK - METZ CONNECT E-DAT MODUL SYSTEM

E-DAT modul Anschlussdosen CAT6_A Klasse E_A 500 MHz

UP Ausführung 1-fach

E-DAT modul 1-Port 8(8) CAT6_A UP RW
Anschlussdose 1309111102-E

9210324 0 19 86 82

E-DAT modul 1-Port 8(8) CAT6_A UPK RW
Anschlussdose 1309111002-E

9210326 0 19 86 80

E-DAT modul 1-Port UPK RW **ohne Modul**
Anschlussdose 1309141102-E

9210341 0 95 11 63

UP Ausführung 2-fach

E-DAT modul 2-Port 8(8) CAT6_A UPK RW
Anschlussdose 1309121102-E

9210317 0 19 86 85

E-DAT modul 2-Port 8(8) CAT6_A AP RW
Anschlussdose 1309121002-E

9210319 0 19 83 78

E-DAT modul 2-Port UPK RW **ohne Modul**
Anschlussdose 1309151102-E

9210342 0 95 11 70

AP Ausführung 1-fach

E-DAT modul 1-Port 8(8) CAT6_A AP RW
Anschlussdose 1309110002-E

9210328 0 19 86 78

E-DAT modul 1-Port AP RW **ohne Modul**
Anschlussdose 1309140002-E

9210344 0 95 11 59

AP Ausführung 2-fach

E-DAT modul 2-Port 8(8) CAT6_A AP RW
Anschlussdose 1309120002-E

9210321 0 19 83 76

E-DAT modul 2-Port AP RW **ohne Modul**
Anschlussdose 1309150002-E

9210345 0 95 11 66



3 Kupferanschlusstechnik



Beschreibung

Yello Artikel-Nr. DEHA-Nr.

3 KUPFERANSCHLUSSTECHNIK - METZ CONNECT C6A MODUL SYSTEM

C6_A modul CAT6_A Klass E_A 500 MHz

C6 _A modul CAT6 _A 8(8) Buchse 90° Einzelmodul 130B13-E	9210346	3 26 82 84
C6 _A modul CAT6 _A 8(8) Buchse 180° Einzelmodul 130B11-E	9210347	3 26 82 79
C6 _A modul CAT6 _A 8(8) Buchse 270° Einzelmodul 130B12-E	9210348	3 26 82 82

C6_A modul 19" Patchpanel CAT6_A Klass E_A 500 MHz

C6 _A MODUL CAT6 _A 19" PATCHPANEL 24-PORT 1HE, Aluminium 130B11P0-E	9210349	3 26 82 81
E-DAT modul CAT6 _A 19" Patchpanel 24 Port ohne Modul 1HE, Aluminium 130920-00E	9210310	0 19 83 73
C6 _A modul CAT6 _A 19" Patchpanel 24-Port 1HE, Edelstahl 130B11P1-E	9210350	3 26 82 80
E-DAT modul CAT6 _A 19" Patchpanel 24 Port ohne Module 1HE, Edelstahl, 130921-00-E	9210299	0 18 08 34

C6_A Anschlussdosen CAT6_A Klass E_A 500 MHz

UP Ausführung 1-fach

C6 _A modul 1-Port 8(8) CAT6 _A 180° UP RW Anschlussdose 130B11D11002-E	9210352	3 26 82 51
C6 _A modul 1-Port 8(8) CAT6 _A 180° UPk RW Anschlussdose 130B11D11102-E	9210353	3 26 82 53
C6 _A modul 1-Port 8(8) CAT6 _A 270° UP RW Anschlussdose 130B12D11002-E	9210355	3 26 82 54
C6 _A modul 1-Port 8(8) CAT6 _A 270° UPk RW Anschlussdose 130B12D11102-E	9210356	3 26 82 56
E-DAT modul 1-Port UPk RW ohne Modul Anschlussdose 1309141102-E	9210341	0 95 11 63

UP Ausführung 2-fach

C6 _A modul 2-Port 8/8(8) CAT6 _A 180° UP RW Anschlussdose 130B11D21002-E	9210358	3 26 82 58
C6 _A modul 2-Port 8/8(8) CAT6 _A 180° UPk RW Anschlussdose 130B11D21102-E	9210359	3 26 82 60
C6 _A modul 2-Port 8/8(8) CAT6 _A 270° UP RW Anschlussdose 130B12D21002-E	9210361	3 26 82 61
C6 _A modul 2-Port 8/8(8) CAT6 _A 270° UPk RW Anschlussdose 130B12D21102-E	9210362	3 26 82 63
E-DAT modul 2-Port UPk RW ohne Modul Anschlussdose 1309151102-E	9210342	0 95 11 70





3 KUPFERANSCHLUSSTECHNIK - METZ CONNECT C6A MODUL SYSTEM

C6_A Anschlussdosen CAT6_A Klass E_A 500 MHz

UP Ausführung 3-fach



C6 _A modul 3-Port 3x8(8) CAT6 _A 180° UP RW Anschlussdose 130B11D31002-E	9210364	3 26 82 66
C6 _A modul 3-Port 3x8(8) CAT6 _A 180° UPk RW Anschlussdose 130B11D31102-E	9210365	3 26 82 68
C6 _A modul 3-Port 3x8(8) CAT6 _A 270° UP RW Anschlussdose 130B12D31002-E	9210367	3 26 82 69
C6 _A modul 3-Port 3x8(8) CAT6 _A 270° UPk RW Anschlussdose 130B12D31102-E	9210368	3 26 82 71
E-DAT modul 3-Port UPk RW ohne Modul Anschlussdose 1309161102-E	9210343	0 95 11 77

AP Ausführung 1-fach



C6 _A modul 1-Port 8(8) CAT6 _A AP RW Anschlussdose 130B12D10002-E	9210507	3 58 45 52
---	----------------	------------

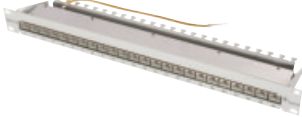
AP Ausführung 2-fach



C6 _A modul 2-Port 8(8) CAT6 _A AP RW Anschlussdose 130B12D20002-E	9211021	3 58 45 53
---	----------------	------------



3 KUPFERANSCHLUSSTECHNIK - TELEGÄRTNER AMJ KOMPAKT-SYSTEM



TELEGÄRTNER AMJ 19" Patch Panel CAT.6 Class E_A 500 MHz

TELEG. 19" Patch Panel Class E _A 24xRJ45 geschirmt, MPP24HS K Class E _A J02023A0052	9210225	2 30 61 46
--	----------------	------------



TELEGÄRTNER AMJ Anschlussdosen CAT.6 Class E_A 500 MHz

UP Ausführung 2-fach

TELEG. AMJ45 8/8UP/50 Class-E _A RW 2xRJ45, CAT.6/Class E _A J00020A0393	9210226	0 02 04 36
---	----------------	------------



TELEGÄRTNER AMJ 19" Patchpanel CAT.6_A Class E_A 500 MHz

TELEG. 19" Patch Panel MPP16-HS K 16xRJ45 CAT6 _A geschirmt 1 HE J02022A0050	9210041	3 13 31 59
---	----------------	------------

TELEG. 19" Patch Panel MPP-24HS-K 24xRJ45 CAT6 _A geschirmt 1 HE J02023A0050	9210040	3 13 31 60
---	----------------	------------



TELEGÄRTNER AMJ AP Mini - Verteiler CAT.6_A Class E_A 500 MHz

TELEG. AP Mini-Verteiler CAT6 _A MPD-6-HS K 6xRJ45 vollgeschirmt J02021A0051	9210049	0 02 00 58
---	----------------	------------

TELEG. AP Mini-Verteiler CAT6 _A MPD8-HS K 8xRJ45 vollgeschirmt J02021A0030	9211812	4 46 51 93
--	----------------	------------

TELEG. AP Mini-Verteiler CAT6 _A MPD-12-HS K 12xRJ45 vollgeschirmt AP, J02022A0053	9210160	0 02 00 48
---	----------------	------------

TELEGÄRTNER AMJ Anschlussdosen CAT.6_A Class E_A 500 MHz

UP Ausführung 1- fach

TELEG. AMJ45 8 K UP/50 CAT6 _A RW 1xRJ45, J00020A0505	9210256	3 13 31 46
--	----------------	------------

TELEG. AMJ45 8 K UP/0 CAT6 _A 1xRJ45 ohne Zentralplatte J00020A0506	9210258	3 13 31 48
--	----------------	------------

UP Ausführung 2- fach

TELEG. AMJ45 8/8 K UP/50 CAT.6 _A RW 2xRJ45, J00020A0500	9210229	3 13 31 43
---	----------------	------------

TELEG. AMJ45 8/8 K UP/0 CAT.6 _A 2xRJ45 ohne Zentralplatte J00020A0502	9210641	3 13 31 45
---	----------------	------------

TELEGÄRTNER AP - Gehäuse für AMJ

TELEG. AP-Set 1-fach RW H02000C0027 für AMJ, RAL9010	9210233	0 02 04 40
---	----------------	------------





Beschreibung

Yello Artikel-Nr. DEHA-Nr.

3 KUPFERANSCHLUSSTECHNIK - TELEGÄRTNER AMJ MODUL SYSTEM

TELEGÄRTNER AMJ - K Modul CAT.6_A Klass E_A 500 MHz

TELEG. AMJ45 CAT6_A (K) Modul
1xRJ45, CAT6_A, geschirmt J00029K0036 **9210268** 2 35 78 86

TELEG. AMJ45 CAT6_A (K) Modul **VE=24 Stk**
1xRJ45, CAT6_A, geschirmt J00029L0036 **9210269** 2 47 24 03

TELEGÄRTNER AMJ-S Modul CAT.6_A Klass E_A 500 MHz

TELEG. AMJ-S CAT6_A Modul
1xRJ45, CAT6_A, geschirmt J00029A2000 **9210370** 3 59 89 33

TELEG. AMJ-S CAT6_A Modul **VE=24 Stk**
1xRJ45, CAT6_A, geschirmt J00029A2110 **9210371** 3 59 89 34

TELEGÄRTNER AMJ Modul 19" Modulträger unbestückt

TELEG. 19" Modulträger 1 HE für AMJ
für 24xAMJ-Modul lichtgrau H02025A0167 **9210249** 2 11 99 10

TELEG. 19" Modulträger 1 HE für AMJ
für 24xAMJ-Modul schwarz H02025A0220 **9212576** 2 87 08 93

TELEG. 19" Modulträger Flex 1 HE für AMJ
für 24xAMJ-Modul, snap-in, lichtgrau H02025A0234 **9213972** 3 92 73 09

TELEGÄRTNER AMJ Modul AP Mini - Verteiler unbestückt

TELEG. AP Mini-Verteiler MPD8
für 8xAMJ Modul unbestückt, RW H02000A0103 **9211908** 4 46 51 94

TELEG. AP Mini-Verteiler MPD12
für 12xAMJ Modul unbestückt, RW H02000A0106 **9211906** 5 49 28 96

TELEG. AP Mini-Verteiler MPD16
für 16xAMJ Modul unbestückt, RW H02000A0107 **9211909** 5 49 28 97

TELEGÄRTNER AMJ Modul Anschlussdosen unbestückt

UP Ausführung 1-fach (Brüstungskanal/Unterflur)

TELEG. Modul-Aufnahme 50x50 1-fach
für 1xAMJ-Modul, RW, H02010A0079 **9210373** 3 59 89 36

UP Ausführung 2-fach (Brüstungskanal/Unterflur)

TELEG. Modul-Aufnahme 50x50 2-fach
für 2xAMJ-Modul, RW, H02010A0081 **9210374** 3 59 89 37

UP Ausführung 2-fach (Brüstungskanal) nur für AMJ-S Modul

TELEG. Modul-Aufnahme/design 1/2-fach
für 2xAMJ-S-Modul, UP0, H02010B0085 **9213970** 3 92 73 07

UP Ausführung 3-fach (Brüstungskanal)

TELEG. Modul-Aufnahme 80x80 3-fach
für 3xAMJ-Modul, RW, H02010A0053 **9210251** 2 11 99 00





3 KUPFERANSCHLUSSTECHNIK - TELEGÄRTNER AMJ MODUL SYSTEM

TELEGÄRTNER AMJ Modul Anschlussdosen unbestückt

UP Ausführung 2-fach (auch Unterputz und Hohlwanddosen)



TELEG. AMJ Modul Aufnahme 50x50 2-fach UP/0 hoch
für 2xAMJ-Modul, RW, H02010A0083

9210377 3 59 89 38

Modul Aufnahme für OBO System



TELEG. Modul-Aufnahme 45x45 1-fach
für OBO Modulträger, RW, H02010C0064

9210295 2 99 45 73



TELEG. Modul-Aufnahme 45x45 2-fach
für OBO Modulträger, RW, H02010C0063

9210294 2 99 45 72

AP Ausführung 1-fach



TELEG. Modul-Aufnahme 1-fach AP
für 1xAMJ-Modul, RW, H02000A0090

9210378 3 59 89 40

AP Ausführung 2-fach



TELEG. Modul-Aufnahme 2-fach AP
für 2xAMJ-Modul, RW, H02000A0092

9210379 3 59 89 41

AP Ausführung compact



TELEG. Modul-Aufnahme 2-fach AP compact
für 2 AMJ-Modul, RW, H02000B0065

9213985 3 95 22 70

AP Ausführung 1-fach IP44



TELEG. AMJ-Dose IP44 AP 1-fach
für 1xAMJ-Modul, H02000A0069

9210271 2 30 60 36

AP Ausführung 2-fach IP44



TELEG. AMJ-Dose IP44 AP 2-fach
für 2xAMJ-Modul, H02000A0070

9210272 2 30 60 37

TELEGÄRTNER Zubehör AMJ Modul Tragschiene



TELEG. AMJ-Hutschiene-Adapter TS-35
Metall H06000B0045

9210273 2 11 99 12

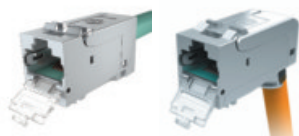
TELEG. AMJ-S Tragschiene-Verbinder TS45
unbestückt H02000A0086

9240033 3 59 89 42



3 KUPFERANSCHLUSSTECHNIK - EASLAN FIXLINK CAT6A MODULSYSTEM

EASLAN FixLink CAT6_A Klass E_A Modul



EasyLan FixLink SL CAT6 _A Keystone Modul 1xRJ45, geschirmt 10GB VE=24 Stk. CKFAK001	9210809	4 95 45 59
EasyLan FixLink SL CAT6 _A Keystone Modul 1xRJ45, geschirmt 10GB einzelverpackt CKFAK001EP	9210810	4 95 45 60
EasyLan FixLink SL CAT6 _A Keystone Modul gewinkelt 1xRJ45, geschirmt 10GB VE=24 Stk. CKWAK007	9211891	5 09 84 75
EasyLan FixLink SL CAT6 _A Keystone Modul gewinkelt 1xRJ45, geschirmt 10GB einzelverpackt CKWAK007EP	9211905	5 09 84 76

EASLAN FixLink 19" Panel



EasyLan 19" Panel für 24x Keystone Modul 1 HE, leer RAL7035 CKVPL0101E	9210826	4 95 45 76
---	----------------	------------

EASLAN FixLink AP Gehäuse



EasyLan Consolidation Panel für 4x Keystone Modul unbestückt CKVPL0041E	9210823	4 95 45 73
EasyLan Consolidation Panel für 6x Keystone Modul unbestückt CKVPL0061E	9210824	4 95 45 74
EasyLan Consolidation Panel für 8x Keystone Modul unbestückt CKVPL0081E	9210825	4 95 45 75
EasyLan Consolidation Panel für 12x Keystone Modul unbestückt CKVPL0121E	9210827	4 95 45 77

EASLAN FixLink Modulträger

UP Ausführung 2-fach (Brüstungskanal/Unterflur)



EasyLan Modulträger für 2 Keystone Modul designfähig mit Zentralplatte RAL9010 CKVD1D1	9210812	4 95 45 62
---	----------------	------------

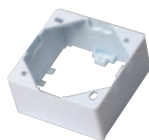
EasyLan Modulträger für 1 Keystone Modul designfähig mit Zentralplatte RAL9010 CKVD1D2	9211904	5 09 84 65
---	----------------	------------

UP Ausführung 1/2-fach (Brüstungskanal/Unterflur)



EasyLan Modulträger für 1/2 Keystone Modul designfähig ohne Zentralplatte RAL9011 CKVD1DS	9210813	4 95 45 63
--	----------------	------------

AP Ausführung 2-fach



EasyLan AP-Gehäuse 80x80 mm, rw CKVDAP90	9210814	4 95 45 64
---	----------------	------------

EasyLan Tiefenerweiterung für AP-Gehäuse CKVDDR90	9210815	4 95 45 65
--	----------------	------------

Rahmen für Modulträger/AP Gehäuse



EasyLan Abdeckrahmen 1-fach 80x80, rw ADZ00102	9210794	4 95 45 52
---	----------------	------------



Beschreibung

Yello Artikel-Nr. DEHA-Nr.

3 KUPFERANSCHLUSSTECHNIK - EASLAN FIXLINK CAT6A MODULSYSTEM

EASLAN FixLink Modulträger

AP Anschlussdose IP44

EasyLan AP Anschlussdose IP44, 2-Port
für Keystone Modul CKVDAP92

9211907 5 57 19 76

Bodentankträger

EasyLan Bodentankträger GB3
max. drei Einbauplatten für Modul ABG00012

9210790 4 95 45 48

Einbauplatte

EasyLan Einbauplatte 3xKeystone Modul
für Bodentankträger GB2/3 ABG00016

9210793 4 95 45 51

Blindplatte

EasyLan Blindplatte für Bodentankträger
GB2/3, sw ABG00013

9210791 4 95 45 49

Hutschienenmodul

EasyLan Hutschienen-Modulträger für Keystone Modul
ohne Modul CKVHECOMOD

9210820 4 95 45 70

EASLAN FixLink Verbinder CAT.6_A

EasyLan FixLink Extender CAT6_A AWG24-22
10GB, geschirmt CKEFFL00

9210807 4 95 45 57

EasyLan FixLink Extender CAT6_A flex AWG26-27
10GB, geschirmt CKEFFLFL

9210808 4 95 45 58

EASLAN DualBoot® LED Patchkabel S/FTP CAT.6_A, geschirmt

EasyLan DualBoot® LED Patchkabel S/FTP Kat. 6A ISO/IEC geschirmt
grau, 0,5 m CS10AADAD0005

9211898 5 20 88 29

EasyLan DualBoot® LED Patchkabel S/FTP Kat. 6A ISO/IEC geschirmt
grau, 1,0 m CS10AADAD0010

9211893 5 09 89 91

EasyLan DualBoot® LED Patchkabel S/FTP Kat. 6A ISO/IEC geschirmt
grau, 1,5 m CS10AADAD0015

9211899 5 20 88 30

EasyLan DualBoot® LED Patchkabel S/FTP Kat. 6A ISO/IEC geschirmt
grau, 2,0 m CS10AADAD0020

9211894 5 09 89 92

EasyLan DualBoot® LED Patchkabel S/FTP Kat. 6A ISO/IEC geschirmt
grau, 3,0 m CS10AADAD0030

9211895 5 09 89 93

EasyLan DualBoot® LED Patchkabel S/FTP Kat. 6A ISO/IEC geschirmt
grau, 5,0 m CS10AADAD0050

9211896 5 09 89 94

EasyLan DualBoot® LED Patchkabel S/FTP Kat. 6A ISO/IEC geschirmt
grau, 10,0 m CS10AADAD0005

9211897 5 09 89 96

EasyLan DualBoot® LED Detektor CPZLWLA2

9211910



3 KUPFERANSCHLUSSTECHNIK - CAT6A KOMPAKT-SYSTEM

19" Patchpanel CAT6_A Klass E_A



Patchpanel 19" CAT6 _A 24xRJ45 500 MHz 1HE RAL9005, Staubschutz 37656.1	9250078	1 09 63 14
--	----------------	------------

Patchpanel 19" CAT6 _A 24xRJ45 500 MHz 1HE RAL 7035 37666.1M	9250372	5 63 37 72
---	----------------	------------

AP Patchpanel CAT6 Klass E



Mini-Patchpanel 8x RJ45 CAT.6 geschirmt 37736.8	9250379	5 63 55 45
--	----------------	------------



Mini-Patchpanel 12x RJ45 CAT.6 geschirmt 37736.12	9510025	5 63 55 46
--	----------------	------------

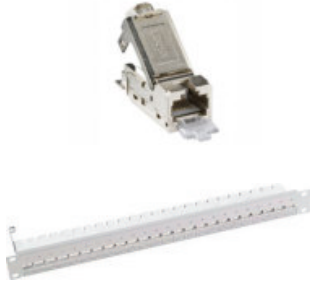
Anschlussdose CAT6_A Klass E_A 500 MHz



Datendose CAT6 _A 2xRJ45 AP LSA, o./u. RAL 9010 ET-25133AV5-R	9250084	4 06 01 89
--	----------------	------------

Datendose CAT6 _A 2xRJ45 UP LSA, o./u. RAL 9010 ET-25133.1V1	9510024	5 36 25 93
---	----------------	------------





3 KUPFERANSCHLUSSTECHNIK - LEONI MEGALINE CONNECT 45-SYSTEM

LEONI MC45 RJ45 Buchse CAT6_A Klass E_A 500 MHz

Leoni MC45 RJ45 Buchse CAT6_A Klass E_A 500 MHz
MC45, LKD9A5050100000 Format: ELine

9213113 3 59 11 78

LEONI MC45 Verteilerrahmen (Patchpanel), 1 HE, unbestückt

Leoni MC45 19" Verteilerfeld (ELine) 24-fach **ohne Modul**
LKD9A5052000000 RAL 7035

9213100 2 17 56 74

Leoni MC45 19" Verteilerfeld (ELine) 24-fach **ohne Modul**
LKD9A5052010000 RAL 9005

9213122 4 59 69 83

LEONI MC45 Wanddose unbestückt

Leoni E-line Dose 2-fach (VE = 8 Stk.) **ohne Modul**
9ZE3004

9213102 2 48 56 57

LEONI Rahmen für Wanddose

Leoni Zwischenrahmen RAL9010 Tiefe 10 mm
LKD9A4600880000

9213106 2 70 71 91

Leoni UP-Abdeckrahmen 80x80 mm 1-fach, RW
LKD9A4100030000

9213104 2 84 37 49

Leoni AP-Rahmen RAL9010 1-fach, Tiefe 40 mm
LKD9A4600860000

9213105 2 70 71 90

LEONI Patchkabel CAT6_A

Leoni CAT6_A Patchkabel
RJ45/RJ45 1,0 m, grau FRNC, LKD9AA0211330000

9213120 2 96 08 71

Leoni CAT6_A Patchkabel
RJ45/RJ45 1,5 m, grau FRNC, LKD9AA0211340000

9213121 3 59 08 90

Leoni CAT6_A Patchkabel
RJ45/RJ45 2,0 m, grau FRNC, LKD9AA0211350000

9213108 2 96 08 72

Leoni CAT6_A Patchkabel
RJ45/RJ45 3,0 m, grau FRNC, LKD9AA0211370000

9213109 2 96 08 73

LEONI 19" Rangierpanel 1 HE

Leoni MegaLine 19" Rangierpanel 1HE
5 Kunststoffbügel 75 mm sw LKD9A6100200000

9213107 2 84 37 67

LEONI Zubehör für Megaline Connect 45

Leoni MC45 Montagezange
MC45, LKD9A5040010000

9510016 3 59 11 77

Leoni MC45 Einzughilfe
MC45, LKD9A5040030000

9510017 3 52 79 32





3 KUPFERANSCHLUSSTECHNIK - PANDUIT MINI - COM CAT6_A MODUL SYSTEM

PANDUIT Mini-Com 19" Patchpanel unbestückt



PANDUIT MINI-COM 19" Panel CP24WSLGY
für 24 Modular Jacks, lichtgrau

9210067 0 02 00 86

PANDUIT Mini-Com Anschlussdosen unbestückt

UP Ausführung 2-fach, 50x50 mm



PANDUIT Zentralplatte RAL 9010 CHES2AWY
für 2 Modular Jacks, 50x50 mm

9210298

UP Ausführung 3-fach, 50x50 mm



PANDUIT Zentralplatte RAL 9010 CHES3AWY
für 3 Modular Jacks, 50x50 mm

9210069 0 02 00 72

PANDUIT Mini-Com Einzelmodul CAT6_A



PANDUIT MiniCom Jack 10Gig CJS6X88TGY
CAT6_A shielded

9210266

PANDUIT Mini-Com AP Anschlussdosen unbestückt

2-fach Dose AP



PANDUIT CBX2AW-AY AP Dose für 2 Modular Jacks

9210091 3 23 28 47

4-fach Dose AP



PANDUIT CBX4AW-AY AP Dose für 4 Modular Jacks

9210075 3 23 28 48

6-fach Dose AP



PANDUIT CBXF6AW-AY AP Dose für 6 Modular Jacks

9210092 3 23 28 49

PANDUIT Mini-Com Zubehör



PANDUIT Abdeckrahmen RAL9010 FCFPAW
80x80 mm (VE=10Stk)

9210089 1 43 55 71



3 KUPFERANSCHLUSSTECHNIK - TELEGÄRTNER CAT6_A PATCHKABEL 2x RJ45



TELEGÄRTNER CAT6_A Patchkabel 2x RJ45, Farbe: grau

TELEG. Patchkabel SFTP, MP8 FS 500 LSZH, L00000A0072	0,5 m, CAT6 _A , grau	9311100	0 02 06 63
TELEG. Patchkabel SFTP, MP8 FS 500 LSZH, L00000A0081	1,0 m, CAT6 _A , grau	9311101	0 02 10 54
TELEG. Patchkabel SFTP, MP8 FS 500 LSZH, L00001A0090	1,5 m, CAT6 _A , grau	9311116	0 02 11 61
TELEG. Patchkabel SFTP, MP8 FS 500 LSZH, L00001A0084	2,0 m, CAT6 _A , grau	9311102	0 02 10 70
TELEG. Patchkabel SFTP, MP8 FS 500 LSZH, L00002A0112	3,0 m, CAT6 _A , grau	9311103	0 02 10 81
TELEG. Patchkabel SFTP, MP8 FS 500 LSZH, L00003A0055	5,0 m, CAT6 _A , grau	9311104	0 02 10 80
TELEG. Patchkabel SFTP, MP8 FS 500 LSZH, L00005A0027	10 m, CAT6 _A , grau	9311105	0 02 11 24
TELEG. Patchkabel SFTP, MP8 FS 500 LSZH, L00006A0033	15 m, CAT6 _A , grau	9311106	1 80 02 10
TELEG. Patchkabel SFTP, MP8 FS 500 LSZH, L00006A0036	20 m, CAT6 _A , grau	9311107	2 24 26 78
TELEG. Patchkabel SFTP, MP8 FS 500 LSZH, L00006A0034	25 m, CAT6 _A , grau	9311108	1 80 02 11
TELEG. Patchkabel SFTP, MP8 FS 500 LSZH, L00006A0035	50 m, CAT6 _A , grau	9311109	0 02 11 60



TELEGÄRTNER CAT6_A Patchkabel 2x RJ45, Farbe: grün

TELEG. Patchkabel SFTP, MP8 FS 500 LSZH, L00000A0073	0,5 m, CAT6 _A , grün	9310209	0 02 06 64
TELEG. Patchkabel SFTP, MP8 FS 500 LSZH, L00000A0082	1,0 m, CAT6 _A , grün	9310214	0 02 10 55
TELEG. Patchkabel SFTP, MP8 FS 500 LSZH, L00001A0085	2,0 m, CAT6 _A , grün	9310221	0 02 10 71
TELEG. Patchkabel SFTP, MP8 FS 500 LSZH, L00002A0113	3,0 m, CAT6 _A , grün	9310226	0 02 10 82
TELEG. Patchkabel SFTP, MP8 FS 500 LSZH, L00003A0056	5,0 m, CAT6 _A , grün	9310231	0 02 10 91
TELEG. Patchkabel SFTP, MP8 FS 500 LSZH, L00005A0028	10,0 m, CAT6 _A , grün	9310242	0 02 11 30



TELEGÄRTNER CAT6_A Patchkabel 2x RJ45, Farbe: schwarz

TELEG. Patchkabel SFTP, MP8 FS 500 LSZH, L00000A0077	0,5 m, CAT6 _A , schwarz	9310213	0 02 10 53
TELEG. Patchkabel SFTP, MP8 FS 500 LSZH, L00000A0086	1,0 m, CAT6 _A , schwarz	9310218	0 02 10 62
TELEG. Patchkabel SFTP, MP8 FS 500 LSZH, L00001A0089	2,0 m, CAT6 _A , schwarz	9310225	0 02 10 76
TELEG. Patchkabel SFTP, MP8 FS 500 LSZH, L00002A0117	3,0 m, CAT6 _A , schwarz	9310230	0 02 10 90
TELEG. Patchkabel SFTP, MP8 FS 500 LSZH, L00003A0060	5,0 m, CAT6 _A , schwarz	9310235	0 02 11 01
TELEG. Patchkabel SFTP, MP8 FS 500 LSZH, L00005A0032	10,0 m, CAT6 _A , schwarz	9310246	0 02 11 51



3 KUPFERANSCHLUSSTECHNIK - TELEGÄRTNER CAT6_A PATCHKABEL 2x RJ45

TELEGÄRTNER CAT6_A Patchkabel 2x RJ45, Farbe: rot



TELEG. Patchkabel SFTP, MP8 FS 500 LSZH, L00000A0074	0,5 m, CAT6 _A , rot	9310210	0 02 10 50
TELEG. Patchkabel SFTP, MP8 FS 500 LSZH, L00000A0083	1,0 m, CAT6 _A , rot	9310215	0 02 10 56
TELEG. Patchkabel SFTP, MP8 FS 500 LSZH, L00001A0086	2,0 m, CAT6 _A , rot	9310222	0 02 10 72
TELEG. Patchkabel SFTP, MP8 FS 500 LSZH, L00002A0114	3,0 m, CAT6 _A , rot	9310227	0 02 10 83
TELEG. Patchkabel SFTP, MP8 FS 500 LSZH, L00003A0057	5,0 m, CAT6 _A , rot	9310232	0 02 10 95
TELEG. Patchkabel SFTP, MP8 FS 500 LSZH, L00005A0029	10,0 m, CAT6 _A , rot	9310243	0 02 11 31

TELEGÄRTNER CAT6_A Patchkabel 2x RJ45, Farbe: blau



TELEG. Patchkabel SFTP, MP8 FS 500 LSZH, L00000A0075	0,5 m, CAT6 _A , blau	9310211	0 02 10 51
TELEG. Patchkabel SFTP, MP8 FS 500 LSZH, L00000A0084	1,0 m, CAT6 _A , blau	9310216	0 02 10 60
TELEG. Patchkabel SFTP, MP8 FS 500 LSZH, L00001A0087	2,0 m, CAT6 _A , blau	9310223	0 02 10 73
TELEG. Patchkabel SFTP, MP8 FS 500 LSZH, L00002A0115	3,0 m, CAT6 _A , blau	9310228	0 02 10 88
TELEG. Patchkabel SFTP, MP8 FS 500 LSZH, L00003A0058	5,0 m, CAT6 _A , blau	9310233	0 02 10 96
TELEG. Patchkabel SFTP, MP8 FS 500 LSZH, L00005A0030	10,0 m, CAT6 _A , blau	9310244	0 02 11 46

TELEGÄRTNER CAT6_A Patchkabel 2x RJ45, Farbe: gelb



TELEG. Patchkabel SFTP, MP8 FS 500 LSZH, L00000A0076	0,5 m, CAT6 _A , gelb	9310212	0 02 10 52
TELEG. Patchkabel SFTP, MP8 FS 500 LSZH, L00000A0085	1,0 m, CAT6 _A , gelb	9310217	0 02 10 61
TELEG. Patchkabel SFTP, MP8 FS 500 LSZH, L00001A0088	2,0 m, CAT6 _A , gelb	9310224	0 02 10 75
TELEG. Patchkabel SFTP, MP8 FS 500 LSZH, L00002A0116	3,0 m, CAT6 _A , gelb	9310229	0 02 10 89
TELEG. Patchkabel SFTP, MP8 FS 500 LSZH, L00003A0059	5,0 m, CAT6 _A , gelb	9310234	0 02 11 00
TELEG. Patchkabel SFTP, MP8 FS 500 LSZH, L00005A0031	10,0 m, CAT6 _A , gelb	9310245	0 02 11 49

3 KUPFERANSCHLUSSTECHNIK - CAT6 PATCHKABEL 2xRJ45 1 GIGABIT - ETHERNET



CAT6 Patchkabel 2xRJ45, Farbe: grau

CAT6 Patchkabel 2xRJ45 S/FTP halogenfrei 0,5 m, grau	9311010	1 09 49 02
CAT6 Patchkabel 2xRJ45 S/FTP halogenfrei 1,0 m, grau	9311011	1 09 49 03
CAT6 Patchkabel 2xRJ45 S/FTP halogenfrei 1,5 m, grau	9311012	2 43 40 77
CAT6 Patchkabel 2xRJ45 S/FTP halogenfrei 2,0 m, grau	9311013	1 09 49 06
CAT6 Patchkabel 2xRJ45 S/FTP halogenfrei 3,0 m, grau	9311014	1 09 49 08
CAT6 Patchkabel 2xRJ45 S/FTP halogenfrei 5,0 m, grau	9311015	1 09 49 09
CAT6 Patchkabel 2xRJ45 S/FTP halogenfrei 7,5 m, grau	9311016	1 09 49 10
CAT6 Patchkabel 2xRJ45 S/FTP halogenfrei 10 m, grau	9311017	1 09 49 04
CAT6 Patchkabel 2xRJ45 S/FTP halogenfrei 15 m, grau	9311018	1 09 49 05
CAT6 Patchkabel 2xRJ45 S/FTP halogenfrei 20 m, grau	9311019	1 09 49 07
CAT6 Patchkabel 2xRJ45 S/FTP halogenfrei 25 m, grau	9311020	1 01 20 95
CAT6 Patchkabel 2xRJ45 S/FTP halogenfrei 30 m, grau	9311021	1 01 20 96



CAT6 Patchkabel 2xRJ45, Farbe: rot

CAT6 Patchkabel 2xRJ45 S/FTP halogenfrei 0,5 m, rot	9310382	1 09 49 18
CAT6 Patchkabel 2xRJ45 S/FTP halogenfrei 1,0 m, rot	9310383	1 09 49 19
CAT6 Patchkabel 2xRJ45 S/FTP halogenfrei 2,0 m, rot	9310384	1 09 49 21
CAT6 Patchkabel 2xRJ45 S/FTP halogenfrei 3,0 m, rot	9310385	1 09 49 22
CAT6 Patchkabel 2xRJ45 S/FTP halogenfrei 5,0 m, rot	9310386	1 09 49 23



CAT6 Patchkabel 2xRJ45, Farbe: blau

CAT6 Patchkabel 2xRJ45 S/FTP halogenfrei 0,5 m, blau	9310387	1 09 49 25
CAT6 Patchkabel 2xRJ45 S/FTP halogenfrei 1,0 m, blau	9310388	1 09 49 26
CAT6 Patchkabel 2xRJ45 S/FTP halogenfrei 2,0 m, blau	9310389	1 09 49 28
CAT6 Patchkabel 2xRJ45 S/FTP halogenfrei 3,0 m, blau	9310390	1 09 49 29
CAT6 Patchkabel 2xRJ45 S/FTP halogenfrei 5,0 m, blau	9310391	1 09 49 30

3 KUPFERANSCHLUSSTECHNIK - CAT6 PATCHKABEL 2xRJ45 1 GIGABIT - ETHERNET



CAT6 Patchkabel 2xRJ45, Farbe: grün

CAT6 Patchkabel 2xRJ45 S/FTP halogenfrei 0,5 m, grün	9310392	1 09 49 32
CAT6 Patchkabel 2xRJ45 S/FTP halogenfrei 1,0 m, grün	9310393	1 09 49 33
CAT6 Patchkabel 2xRJ45 S/FTP halogenfrei 2,0 m, grün	9310394	1 09 49 35
CAT6 Patchkabel 2xRJ45 S/FTP halogenfrei 3,0 m, grün	9310395	1 09 49 36
CAT6 Patchkabel 2xRJ45 S/FTP halogenfrei 5,0 m, grün	9310396	1 09 49 37



CAT6 Patchkabel 2xRJ45, Farbe: schwarz

CAT6 Patchkabel 2xRJ45 S/FTP halogenfrei 0,5 m, schwarz	9310401	2 43 40 98
CAT6 Patchkabel 2xRJ45 S/FTP halogenfrei 1,0 m, schwarz	9310402	2 43 41 00
CAT6 Patchkabel 2xRJ45 S/FTP halogenfrei 2,0 m, schwarz	9310404	2 43 41 04
CAT6 Patchkabel 2xRJ45 S/FTP halogenfrei 3,0 m, schwarz	9310405	2 43 41 07
CAT6 Patchkabel 2xRJ45 S/FTP halogenfrei 5,0 m, schwarz	9310406	2 43 41 09

3 KUPFERANSCHLUSSTECHNIK - CAT6 INDUSTRIAL PATCHKABEL



CAT6 Patchkabel 1x RJ45 Stecker 90°/1x RJ45 Stecker gerade, Farbe: grau

Patchkabel Cat.6 TM31 grau 0,5 m, 1x90° (Var.3)/1x180°-Stecker	9250211	
Patchkabel Cat.6 TM31 grau 2,0 m, 1x90° (Var.3)/1x180°-Stecker	9250215	
Patchkabel Cat.6 TM31 grau 3,0 m, 1x90° (Var.3)/1x180°-Stecker	9250214	



CAT6 PUR Patchkabel 2x RJ45 Stecker gerade, Farbe: rot

PUR Patchkabel RJ45 SSTP 0,5 m, rot, NK SS27 CAT.6-PUR-Kabel, Hirose TM21	9250204	4 84 52 19
PUR Patchkabel RJ45 SSTP 1,0 m, rot, NK SS27 CAT.6-PUR-Kabel, Hirose TM21	9250203	4 84 52 24
PUR Patchkabel RJ45 SSTP 2,0 m, rot, NK SS27 CAT.6-PUR-Kabel, Hirose TM21	9250202	4 84 52 25
PUR Patchkabel RJ45 SSTP 3,0 m, rot, NK SS27 CAT.6-PUR-Kabel, Hirose TM21	9250201	4 84 52 26
PUR Patchkabel RJ45 SSTP 7,0 m, rot, NK SS27 CAT.6-PUR-Kabel, Hirose TM21	9250199	4 84 52 30
PUR Patchkabel RJ45 SSTP 10,0 m, rot, NK SS27 CAT.6-PUR-Kabel, Hirose TM21	9250198	4 84 52 32

Beschreibung

Yello Artikel-Nr. DEHA-Nr.



3 KUPFERANSCHLUSSTECHNIK - TK-PATCHPANEL CAT.3 UNGESCHIRMT

TELEGÄRTNER 19" TK-Patchpanel CAT.3 1 HE RAL 7035



Teleg. Patchpanel CAT.3 25xRJ45
MPPI25-H, CAT.3 J02023L0014

9210276 0 02 17 03

Teleg. Patchpanel CAT.3 50xRJ45
MPPI50-H, CAT.3 J02024L0002

9210282 1 79 97 60



METZ CONNECT 19" TK-Patchpanel CAT.3 1 HE RAL 7035



UAE-25x8(4) CAT.3 Patchpanel
Telefon Patchfeld 130814-E

9210007 0 19 22 75

UAE-50x8(4) CAT.3 Patchpanel
Telefon Patchfeld 130886-E

9210021 0 02 05 94

19" TK-Patchpanel CAT3 1 HE RAL 7035



19" CAT3 ISDN-Panel CAT3 50-Port 8/4
37595.2

9510018 1 09 62 98

19" CAT3 ISDN-Panel CAT3 25-Port 8/4
37588.1

9250328 0 02 23 36

4 LWL ANSCHLUSSTECHNIK - LWL VERTEILER UND GEHÄUSE/ZUBEHÖR

LWL 19" Spleißbox/Verteiler



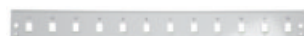
LWL 19" Spleißbox ohne Frontblende 1 HE ausziehbar unbestückt RAL7035 **9250235** 3 52 80 65

LWL 19" Spleißbox ohne Frontblende 1 HE nicht ausziehbar unbestückt RAL7035 **9360137** 3 52 80 76

LWL Frontblenden 1HE RAL7035



LWL Frontblende 12xSC-Dpl. leer 1 HE, für LWL Spleißbox 19" RAL7035 **9250230** 3 52 80 25



LWL Frontblende 06xSC-Dpl. leer 1 HE, für LWL Spleißbox 19" RAL7035 **9250231**



LWL Frontblende 24xST leer 1 HE, für LWL Spleißbox 19" RAL7035 **9250233**

LWL Frontblende 12xST leer 1 HE, für LWL Spleißbox 19" RAL7035 **9250232**

LWL Frontblende 12xLC-Dpl. leer 1 HE, für LWL Spleißbox 19" RAL7035 **9250219** 1 09 65 98

LWL Frontblende 06xLC-Dpl. leer 1 HE, für LWL Spleißbox 19" RAL7035 **9250237** 4 05 87 41

LWL Mini Wandverteiler



LWL Mini Wandverteiler unbestückt RAL7035, BxHxT 320x280x54 mm **9250070** 1 09 66 97

LWL Verteilerplatte für 24xST, RAL7035, für LWL Mini Wandverteiler **9250225** 1 09 66 98

LWL Verteilerplatte für 12xSC-Duplex, RAL7035, für LWL Mini Wandverteiler **9250226** 4 03 42 02

LWL Kompakt Spleißverteiler Set



LWL Wandverteiler Kompakt BxHxT 150x265x55 mm, inkl. Verteilerplatte 12xST+6xSC-D RAL7035 **9250224** 1 09 66 90

LWL Wandverteiler IP66



LWL Spleißverteiler Gehäuse Set IP66 inkl. Zubehör, HxBxT 255x180x100 mm **9250227** 2 09 20 00



METZ CONNECT OpDAT REG LWL Spleißverteiler für Hutschienenmontage



LWL-Spleißbox für Hutschiene 4xSC/SC-Duplex, OpDAT REG plus SC-D, inkl. Kupplungen **9361515** 2 67 76 00

LWL-Spleißbox für Hutschiene 6xSC/SC-Duplex, OpDAT REG plus SC-D, inkl. Kupplungen **9361514** 2 67 36 11

LWL-Spleißbox für Hutschiene 6xSC/ST-Duplex, OpDAT REG plus SC/ST-D, inkl. Kupplungen **9361518** 2 67 36 12

4 LWL ANSCHLUSSTECHNIK - LWL KUPPLUNGEN/LWL FASERPIGTAIL/LWL ZUBEHÖR

LWL Kupplungen Multimode/Singlemode

Multimode OM2

LWL Kupplung ST/ST Keramik/Metallgehäuse	9250267	1 09 66 14
LWL Kupplung ST/SC-Duplex Keramik/Kunststoffgehäuse (beige)	9250243	1 09 66 55
LWL Kupplung SC/SC-Duplex Keramik/Kunststoffgehäuse (beige)	9250242	1 09 66 56

Multimode OM3

LWL Kupplung SC/SC-Duplex Keramikhülse/Kunststoffgehäuse (aqua)	9250368	3 15 07 32
LWL Kupplung LC/LC-Duplex Keramikhülse/Kunststoffgehäuse (aqua)	9250260	3 52 80 51

Multimode OM4

LWL Kupplung LC/LC Duplex Multimode OM4 Kunststoff/Keramik (erikaviolett)	9250263	
LWL Kupplung SC/SC Duplex Multimode OM4 Kunststoff/Keramik (erikaviolett)	9250264	

Singlemode OS2

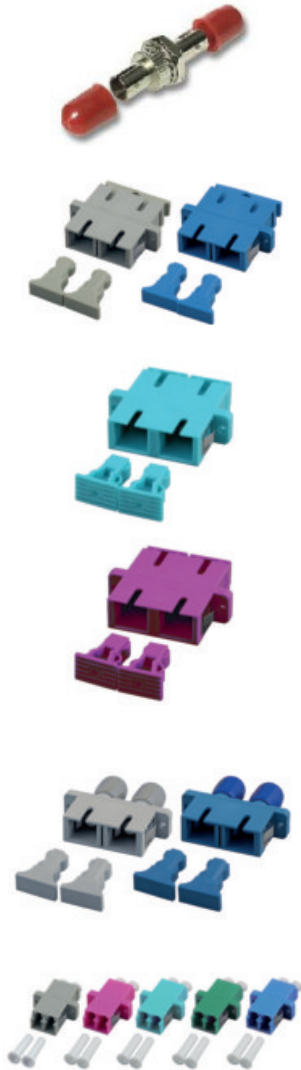
LWL Kupplung ST/ST Keramik/Metallgehäuse	9250241	3 15 07 21
LWL Kupplung ST/SC-Duplex Keramikhülse/Kunststoffgehäuse (blau)	9250245	1 09 66 66
LWL Kupplung SC/SC-Duplex Keramikhülse/Kunststoffgehäuse (blau)	9250244	1 09 66 62
LWL Kupplung LC/LC-Duplex Keramikhülse/Kunststoffgehäuse (blau)	9250259	

Zubehör

Blechschraube selbstschneidend für LWL Kupplung, VE=100	9250265	
---	----------------	--

Blindstopfen für LWL Frontblenden und Verteilerplatten

Blindstopfen für ST-Bohrung 53025.1-100 VPE 100	9250373	4 59 43 32
Blindstopfen für SC-Simplex/LC-Duplex Bohrung 53026.1-100 VPE 100	9250374	4 59 43 33
Blindstopfen für SC-Duplex Bohrung 53028.1-100 VPE 100	9250375	4 59 43 34



4 LWL ANSCHLUSSTECHNIK - LWL KUPPLUNGEN/LWL FASERPIGTAIL/LWL ZUBEHÖR

LWL Faserpigtailatz Multimode/Singlemode

Multimode OM2



LWL Faserpigtailatz 12xST 50/125 OM2, 2 m, durchgefärbte Pigtails **9250248** 2 09 20 63

LWL Faserpigtailatz 12xSC 50/125 OM2, 2 m, durchgefärbte Pigtails **9250247** 2 09 20 62

LWL Faserpigtailatz 12xLC 50/125 OM2, 2 m, durchgefärbte Pigtails **9250246** 3 15 07 02

Multimode OM3



LWL Faserpigtailatz 12xST 50/125 OM3, 2 m, durchgefärbte Pigtails **9250251** 2 43 49 68

LWL Faserpigtailatz 12xSC 50/125 OM3, 2 m, durchgefärbte Pigtails **9250252** 2 43 49 69

LWL Faserpigtailatz 12xLC 50/125 OM3, 2 m, durchgefärbte Pigtails **9250380** 3 15 07 05

Multimode OM4



LWL Faserpigtailatz 12xSC 50/125 OM4, 2 m, durchgefärbte Pigtails **9250074** 3 52 94 97

LWL Faserpigtailatz 12xST 50/125 OM4, 2 m, durchgefärbte Pigtails **9250261** 3 52 94 96

LWL Faserpigtailatz 12xLC 50/125 OM4, 2 m, durchgefärbte Pigtails **9250262** 3 48 87 36

Singlemode OS2



LWL Faserpigtailatz 12xLC 09/125 OS2, 2 m, durchgefärbte Pigtails **9250253** 3 15 07 08

LWL Faserpigtailatz 12xSC 09/125 OS2, 2 m, durchgefärbte Pigtails **9250255** 3 15 07 07

LWL Faserpigtailatz 12xST 09/125 OS2, 2 m, durchgefärbte Pigtails **9250254** 3 15 07 06

LWL Spleißkassette



LWL Spleißkassette, weiß **9250256** 3 52 79 51

Deckel für Spleißkassette, weiß **9250257** 3 52 79 52

Spleißhalter mit 12 Kammern, für Lichtbogenspleiße **9250258** 3 52 80 39

Zugentlastung für LWL-Einzelader, Montage in Spleißkassette (VE=50 Stk) **9250240** 3 15 07 13



LWL Spleißschutz



Crimp-Spleißschutz (VE=150 Stk) für Lichtbogenspleiße **9250266** 3 15 07 14

4 LWL ANSCHLUSSTECHNIK - LWL KUPPLUNGEN/LWL FASERPIGTAIL/LWL ZUBEHÖR

LWL Verbindungs- und Abzweigmuffen

LWL Verbindungs- und Abzweigmuffe 83184.1
IP68, LxBxH:470x123x104mm

9360139 3 52 82 54



LWL Muffe Outdoor von Raychem 83127.1
IP68, LxBxH:422x125x65mm

9360138 2 43 33 17



LWL Rohrmuffe Outdoor 83189.1
IP68, LxD:320x68mm

9870174 5 20 88 33



LWL Kompakt-Muffe 83205.1
IP68, LxBxH:194x232x42mm

9360140 4 05 92 53



LWL Rohrmuffe Verbindung, Outdoor 83187.1
IP68, LxD:320x68mm

9870173 5 20 88 32



LWL-Micro-Spleißbox mit Spleißkassette für 12 Spleiße
53700.1V2, 160x110x30 mm

9310407 4 92 05 15





4 LWL ANSCHLUSSTECHNIK - TELEGÄRTNER LWL ANSCHLUSSDOSEN OAD

Komplett Anschlussdose OAD/S



TELEG. H02051C0514 LWL-Anschlussdose, RW
OAD/S mit 2xSC Duplex Kupplung Keramik/Metall **9420073** 0 02 65 48

TELEG. H02051C0515 LWL-Anschlussdose, RW
OAD/S mit 2xST/SC Duplex Kupplung Keramik/Metall **9420074** 0 02 65 49



TELEG. H02051C0510 LWL-Anschlussdose, RW
OAD/S mit 2xST Duplex Kupplung Keramik/Metall **9420072** 0 02 65 46

TELEG. H02051C0534 LWL-Anschlussdose, RW
OAD/S mit 2xLC Duplex Kupplung Keramik **9420075** 0 02 65 52

Einzelteile OAD/S für individuelle Kombinationen



TELEG. H02051A0500 LWL-Anschlussdose
OAD/S für 2xSC-Duplex Kupplung **9210760** 1 79 77 04

TELEG. H02051A0503 LWL-Anschlussdose
OAD/S für 2x LC- Duplex Kupplung **9210762** 1 79 77 07



TELEG. Abdeckkappe für OAD/S, RW
B00043A0045 **9420106** 1 79 70 42



TELEG. B00004A0024 Abdeckrahmen 1-fach
81x81 RW **9213971** 3 92 73 08

TELEG. B00004A0021Y Abdeckrahmen 1-fach
80x80 RW **9210267** 0 02 61 49



TELEG. H02000C0060 AP-Set für OAD/S
80x80x49mm RW **9420117** 1 79 73 15

TELEG. H02000A0054 Hutschienenadapter
für AP-Set **9210620** 0 02 00 02



TELEG. H02010B0014 Universal Geräteeinbauträger
ohne Halbschale **9212249** 2 30 60 42



Beschreibung

Yello Artikel-Nr. DEHA-Nr.

4 LWL ANSCHLUSSTECHNIK - METZ CONNECT LWL 19" SPLEIßVERTEILER SINGLEMODE/MULTIMODE

LWL 19" Spleißverteiler bestückt Multimode OM3 SC-Ausführung



OpDAT fix 19" 1 HE Patchfeld 6xSC-D inkl. SC-Pigtail 50/125 OM3
Keramik aqua 150255BA06-E **9290340** 4 01 24 20

OpDAT fix 19" 1 HE Patchfeld 12xSC-D inkl. SC-Pigtail 50/125 OM3
Keramik aqua 150255BA12-E **9290347** 4 04 92 33

OpDAT fix 19" 1 HE Patchfeld 24xSC-D OM3 inkl. SC-Pigtail 50/125 OM3
Keramik aqua 150255BA24-E **9290341** 4 04 65 95

LWL 19" Spleißverteiler bestückt Multimode OM4 SC-Ausführung



OpDAT fix 19" 1 HE Patchfeld 6xSC-D inkl. SC-Pigtail 50/125 OM4
Keramik erikaviolett 150257BB06-E **9290363** 4 15 60 85

OpDAT fix 19" 1 HE Patchfeld 12xSC-D inkl. SC-Pigtail 50/125 OM4
Keramik erikaviolett 150257BB12-E **9290364** 4 15 60 86

OpDAT fix 19" 1 HE Patchfeld 24xSC-D inkl. SC-Pigtail 50/125 OM4
Keramik erikaviolett 150257BB24-E **9290405** 4 54 32 64

LWL 19" Spleißverteiler bestückt Singlemode OS2 SC-Ausführung



OpDAT fix 19" 1 HE Patchfeld 6xSC-D SM inkl. SC-Pigtail 9/125 OS2
Keramik blau 150259E206-E **9290196** 3 71 36 58

OpDAT fix 19" 1 HE Patchfeld 12xSC-D SM inkl. SC-Pigtail 9/125 OS2
Keramik blau 150259E212-E **9290195** 3 71 36 57

OpDAT fix 19" 1 HE Patchfeld 24xSC-D SM inkl. SC-Pigtail 9/125 OS2
Keramik blau 150259E224-E **9290194** 3 71 36 56

LWL 19" Spleißverteiler bestückt Multimode OM3 LC-Ausführung



OpDAT fix 19" 1 HE Patchfeld 6xLC-D inkl. LC-Pigtail 50/125 OM3
Keramik aqua 1502557706-E **9290342** 4 04 65 96

OpDAT fix 19" 1 HE Patchfeld 12xLC-D inkl. LC-Pigtail 50/125 OM3
Keramik aqua 1502557712-E **9290343** 4 04 65 97

OpDAT fix 19" 1 HE Patchfeld 24xLC-D inkl. LC-Pigtail 50/125 OM3
Keramik aqua 1502557724-E **9290344** 4 04 65 98

LWL 19" Spleißverteiler bestückt Multimode OM4 LC-Ausführung



OpDAT fix 19" 1 HE Patchfeld 6xLC-D inkl. LC-Pigtail 50/125 OM4
Keramik erikaviolett 1502577506-E **9290371** 4 04 98 06

OpDAT fix 19" 1 HE Patchfeld 12xLC-D inkl. LC-Pigtail 50/125 OM4
Keramik erikaviolett 1502577512-E **9290372** 4 04 98 07

OpDAT fix 19" 1 HE Patchfeld 24xLC-D inkl. LC-Pigtail 50/125 OM4
Keramik erikaviolett 1502577524-E **9291039** 4 04 98 08

LWL 19" Spleißverteiler bestückt Singlemode OS2 LC-Ausführung



OpDAT fix 19" 1 HE Patchfeld 6xLC-D SM inkl. LC-Pigtail 9/125 OS2
Keramik blau 1502597406-E **9290241** 3 86 06 75

OpDAT fix 19" 1 HE Patchfeld 12xLC-D SM inkl. LC-Pigtail 9/125 OS2
Keramik blau 1502597412-E **9290198** 3 71 36 60

OpDAT fix 19" 1 HE Patchfeld 24xLC-D SM inkl. LC-Pigtail 9/125 OS2
Keramik blau 1502597424-E **9290197** 3 71 36 59



Beschreibung

Yello Artikel-Nr. DEHA-Nr.

4 LWL ANSCHLUSSTECHNIK - METZ CONNECT LWL OpDAT PIGTAILS/LWL SPLEIBKASSETTEN

LWL OpDAT Pigtails Blisterverpackung VE=12 Stk

Multimode OM3



OpDAT Pigtail LC-PC OM3 Multimodefaser G50/125
12 Farben 2,0 m 150M1J00020E

9370033 2 67 75 93

OpDAT Pigtail SC-PC OM3 Multimodefaser G50/125
12 Farben 2,0 m 150M1C00020E

9370034 2 67 77 09

Multimode OM4



OpDAT Pigtail LC-PC OM4 Multimodefaser G50/125
12 Farben 2,0 m 150N1J00020E

9370042 3 86 06 62

OpDAT Pigtail SC-PC OM4 Multimodefaser G50/125
12 Farben 2,0 m 150N1C00020E

9370043 3 86 07 36

Singlemode OS2



OpDAT Pigtail LC-UPC OS2 Singlemodefaser E09/125
12 Farben 2,0 m 150Q1J00020E

9370038 3 71 36 34

OpDAT Pigtail LC-APC 8° OS2 Singlemodefaser E09/125
12 Farben 2,0 m 150Q1JA0020E

9370087 4 04 92 48

OpDAT Pigtail SC-UPC OS2 Singlemodefaser E09/125
12 Farben 2,0 m 150Q1C00020E

9370039 3 71 36 35

LWL OpDAT vorkonfektionierte Spleißkassetten

Multimode OM3



OpDAT VS Spleißkassette vorkonfektioniert 12xLC-PC OM3
150925J000-E

9290368 4 15 60 90

OpDAT VS Spleißkassette vorkonfektioniert 12xSC-PC OM3
150925E000-E

9290367 4 15 60 89

Multimode OM4



OpDAT VS Spleißkassette vorkonfektioniert 12xLC-PC OM4
150927J000-E

9290374 4 51 92 11

OpDAT VS Spleißkassette vorkonfektioniert 12xSC-PC OM4
150927E000-E

9290373 4 51 92 10

Singlemode OS2



OpDAT VS Spleißkassette vorkonfektioniert 12xLC-PC OS2
150929J000-E

9290370 4 15 60 92

OpDAT VS Spleißkassette vorkonfektioniert 12xSC-PC OS2
150929E000-E

9290369 4 15 60 91



4 LWL ANSCHLUSSTECHNIK - METZ CONNECT LWL OpDAT KUPPLUNGEN

LWL OpDAT Kupplungen (Kunststoffgehäuse)

Multimode OM3



OpDAT LC-D Kupplung MM OM3
aqua 15090077-I

9290189 3 71 36 49

OpDAT SC-D Kupplung MM OM3
aqua 150900BA-I

9290225 3 79 66 43



Multimode OM4



OpDAT LC-D Kupplung MM OM4
erikaviolett 15090075-I

9290219 3 79 66 37

OpDAT SC-D Kupplung MM OM4
erikaviolett 150900BB-I

9290226 3 79 66 44



Singlemode OS2



OpDAT LC-D Kupplung SM OS2
blau 15090074-I

9290126 2 42 31 17

OpDAT LC-D Kupplung SM APC 8° OS2
grün 15090076-I

9290190 3 71 36 50

OpDAT SC-D Kupplung SM OS2
blau 150900E2-I

9290228 3 79 66 47

OpDAT SC-D Kupplung SM APC 8° OS2
grün 150900F2-I

9290229 3 79 66 49





4 LWL ANSCHLUSSTECHNIK - METZ CONNECT LWL PATCHKABEL MULTIMODE/SINGLEMODE

METZ CONNECT LWL Patchkabel ST/ST

Multimode OM2



LWL Patchkabel ST/ST-Dpl.50/125 OM2, 1 m 151H1AOA010E	9360250	3 95 98 21
LWL Patchkabel ST/ST-Dpl.50/125 OM2, 2 m 151H1AOA020E	9360251	3 95 98 22
LWL Patchkabel ST/ST-Dpl.50/125 OM2, 3 m 151H1AOA030E	9360252	3 95 98 23
LWL Patchkabel ST/ST-Dpl.50/125 OM2, 5 m 151H1AOA050E	9360253	3 95 98 24
LWL Patchkabel ST/ST-Dpl.50/125 OM2, 10 m 151H1AOA0A0E	9360254	3 86 07 10

Multimode OM3



LWL Patchkabel ST/ST-Dpl.50/125 OM3, 1 m 151J1AOA010E	9360255	3 95 98 44
LWL Patchkabel ST/ST-Dpl.50/125 OM3, 2 m 151J1AOA020E	9360256	3 93 46 67
LWL Patchkabel ST/ST-Dpl.50/125 OM3, 3 m 151J1AOA030E	9360257	3 95 98 45
LWL Patchkabel ST/ST-Dpl.50/125 OM3, 5 m 151J1AOA050E	9360258	3 95 98 46
LWL Patchkabel ST/ST-Dpl.50/125 OM3, 10 m 151J1AOA0A0E	9360259	3 86 07 11

Singlemode OS2



LWL Patchkabel ST/ST-Dpl.9/125 OS2, 1 m 151P1AOA010E	9370000	3 95 98 64
LWL Patchkabel ST/ST-Dpl.9/125 OS2, 2 m 151P1AOA020E	9370001	3 93 46 61
LWL Patchkabel ST/ST-Dpl.9/125 OS2, 3 m 151P1AOA030E	9370002	3 95 98 65
LWL Patchkabel ST/ST-Dpl.9/125 OS2, 5 m 151P1AOA050E	9370003	3 95 98 66
LWL Patchkabel ST/ST-Dpl.9/125 OS2, 10 m 151P1AOA0A0E	9370004	3 86 07 13



4 LWL ANSCHLUSSTECHNIK - METZ CONNECT LWL PATCHKABEL MULTIMODE/SINGLEMODE

METZ CONNECT LWL Patchkabel ST/SC

Multimode OM2



LWL Patchkabel ST/SC-Dpl.50/125 OM2, 1 m 151H1EOA010E	9360260	3 95 98 25
LWL Patchkabel ST/SC-Dpl.50/125 OM2, 2 m 151H1EOA020E	9360261	3 95 98 26
LWL Patchkabel ST/SC-Dpl.50/125 OM2, 3 m 151H1EOA030E	9360262	3 95 98 27
LWL Patchkabel ST/SC-Dpl.50/125 OM2, 5 m 151H1EOA050E	9360263	3 95 98 28
LWL Patchkabel ST/SC-Dpl.50/125 OM2, 10 m 151H1EOA0A0E	9360264	3 86 07 05

Multimode OM3



LWL Patchkabel ST/SC-Dpl.50/125 OM3, 1 m 151J1EOA010E	9360265	3 95 98 47
LWL Patchkabel ST/SC-Dpl.50/125 OM3, 2 m 151J1EOA020E	9360266	3 93 46 66
LWL Patchkabel ST/SC-Dpl.50/125 OM3, 3 m 151J1EOA030E	9360267	3 95 98 48
LWL Patchkabel ST/SC-Dpl.50/125 OM3, 5 m 151J1EOA050E	9360268	3 95 98 49
LWL Patchkabel ST/SC-Dpl.50/125 OM3, 10 m 151J1EOA0A0E	9360269	3 86 07 06

Singlemode OS2



LWL Patchkabel ST/SC-Dpl.9/125 OS2, 1 m 151P1EOA010E	9370005	3 95 98 67
LWL Patchkabel ST/SC-Dpl.9/125 OS2, 2 m 151P1EOA020E	9370006	3 93 46 60
LWL Patchkabel ST/SC-Dpl.9/125 OS2, 3 m 151P1EOA030E	9370007	3 95 98 68
LWL Patchkabel ST/SC-Dpl.9/125 OS2, 5 m 151P1EOA050E	9370008	3 95 98 69
LWL Patchkabel ST/SC-Dpl.9/125 OS2, 10 m 151P1EOA0A0E	9370009	3 86 07 08



4 LWL ANSCHLUSSTECHNIK - METZ CONNECT LWL PATCHKABEL MULTIMODE/SINGLEMODE

METZ CONNECT LWL Patchkabel ST/LC

Multimode OM2



LWL Patchkabel ST/LC-Dpl.50/125 OM2, 1 m 151H1JOA010E	9360270	3 95 98 36
LWL Patchkabel ST/LC-Dpl.50/125 OM2, 2 m 151H1JOA020E	9360271	3 95 98 37
LWL Patchkabel ST/LC-Dpl.50/125 OM2, 3 m 151H1JOA030E	9360272	3 95 98 38
LWL Patchkabel ST/LC-Dpl.50/125 OM2, 5 m 151H1JOA050E	9360273	3 95 98 39
LWL Patchkabel ST/LC-Dpl.50/125 OM2, 10 m 151H1JOA0A0E	9360274	3 86 06 94

Multimode OM3



LWL Patchkabel ST/LC-Dpl.50/125 OM3, 1 m 151J1JOA010E	9360275	3 95 98 57
LWL Patchkabel ST/LC-Dpl.50/125 OM3, 2 m 151J1JOA020E	9360276	3 93 62 12
LWL Patchkabel ST/LC-Dpl.50/125 OM3, 3 m 151J1JOA030E	9360277	3 95 98 58
LWL Patchkabel ST/LC-Dpl.50/125 OM3, 5 m 151J1JOA050E	9360278	3 95 98 59
LWL Patchkabel ST/LC-Dpl.50/125 OM3, 10 m 151J1JOA0A0E	9360279	3 86 06 95

Singlemode OS2



LWL Patchkabel ST/LC-Dpl.9/125 OS2, 1 m 151P1JOA010E	9370010	3 95 98 82
LWL Patchkabel ST/LC-Dpl.9/125 OS2, 2 m 151P1JOA020E	9370011	3 95 98 83
LWL Patchkabel ST/LC-Dpl.9/125 OS2, 3 m 151P1JOA030E	9370012	3 95 98 84
LWL Patchkabel ST/LC-Dpl.9/125 OS2, 5 m 151P1JOA050E	9370013	3 95 98 85
LWL Patchkabel ST/LC-Dpl.9/125 OS2, 10 m 151P1JOA0A0E	9370014	3 86 06 97



4 LWL ANSCHLUSSTECHNIK - METZ CONNECT LWL PATCHKABEL MULTIMODE/SINGLEMODE

METZ CONNECT LWL Patchkabel SC/SC

Multimode OM2



LWL Patchkabel SC/SC-Dpl.50/125 OM2, 1 m 151H1EOE010E	9360280	3 95 98 29
LWL Patchkabel SC/SC-Dpl.50/125 OM2, 2 m 151H1EOE020E	9360281	3 95 98 30
LWL Patchkabel SC/SC-Dpl.50/125 OM2, 3 m 151H1EOE030E	9360282	3 95 98 31
LWL Patchkabel SC/SC-Dpl.50/125 OM2, 5 m 151H1EOE050E	9360283	3 95 98 32
LWL Patchkabel SC/SC-Dpl.50/125 OM2, 10 m 151H1EOE0A0E	9360284	3 86 07 00

Multimode OM3

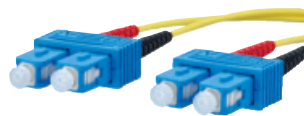


LWL Patchkabel SC/SC-Dpl.50/125 OM3, 1 m 151J1EOE010E	9360285	3 95 98 50
LWL Patchkabel SC/SC-Dpl.50/125 OM3, 2 m 151J1EOE020E	9360286	3 93 46 65
LWL Patchkabel SC/SC-Dpl.50/125 OM3, 3 m 151J1EOE030E	9360287	3 95 98 51
LWL Patchkabel SC/SC-Dpl.50/125 OM3, 5 m 151J1EOE050E	9360288	3 95 98 52
LWL Patchkabel SC/SC-Dpl.50/125 OM3, 10 m 151J1EOE0A0E	9360289	3 86 07 01

Multimode OM4



LWL Patchkabel SC/SC-Dpl. 50/125 OM4, 1 m 151S1EOE010E	9370061	3 95 98 97
LWL Patchkabel SC/SC-Dpl. 50/125 OM4, 2 m 151S1EOE020E	9370062	3 95 98 98
LWL Patchkabel SC/SC-Dpl. 50/125 OM4, 3 m 151S1EOE030E	9370063	3 95 99 00
LWL Patchkabel SC/SC-Dpl. 50/125 OM4, 5 m 151S1EOE050E	9370064	3 95 99 01
LWL Patchkabel SC/SC-Dpl. 50/125 OM4, 10 m 151S1EOE0A0E	9370218	4 54 34 41



Beschreibung

Yello Artikel-Nr. DEHA-Nr.

4 LWL ANSCHLUSSTECHNIK - METZ CONNECT LWL PATCHKABEL MULTIMODE/SINGLEMODE

Singlemode OS2

LWL Patchkabel SC/SC-Dpl.9/125 OS2, 1 m 151P1EOE010E	9370015	3 95 98 70
LWL Patchkabel SC/SC-Dpl.9/125 OS2, 2 m 151P1EOE020E	9370016	3 93 46 59
LWL Patchkabel SC/SC-Dpl.9/125 OS2, 3 m 151P1EOE030E	9370017	3 95 98 71
LWL Patchkabel SC/SC-Dpl.9/125 OS2, 5 m 151P1EOE050E	9370018	3 95 98 72
LWL Patchkabel SC/SC-Dpl.9/125 OS2, 10 m 151P1EOE0A0E	9370019	3 86 07 03

METZ CONNECT LWL Patchkabel SC/LC

Multimode OM2



LWL Patchkabel SC/LC-Dpl.50/125 OM2, 1 m 151H1EOJ010E	9360290	3 95 98 33
LWL Patchkabel SC/LC-Dpl.50/125 OM2, 2 m 151H1EOJ020E	9360291	3 95 98 34
LWL Patchkabel SC/LC-Dpl.50/125 OM2, 3 m 151H1EOJ030E	9360292	3 95 98 35
LWL Patchkabel SC/LC-Dpl.50/125 OM2, 5 m 151H1EOJ050E	9360293	3 95 99 06
LWL Patchkabel SC/LC-Dpl.50/125 OM2, 10 m 151H1EOJ0A0E	9360294	4 54 33 11

Multimode OM3



LWL Patchkabel SC/LC-Dpl.50/125 OM3, 1 m 151J1EOJ010E	9360295	3 95 98 53
LWL Patchkabel SC/LC-Dpl.50/125 OM3, 2 m 151J1EOJ020E	9360296	3 95 98 54
LWL Patchkabel SC/LC-Dpl.50/125 OM3, 3 m 151J1EOJ030E	9360297	3 95 98 55
LWL Patchkabel SC/LC-Dpl.50/125 OM3, 5 m 151J1EOJ050E	9360298	3 95 98 56
LWL Patchkabel SC/LC-Dpl.50/125 OM3, 10 m 151J1EOJ0A0E	9360299	4 15 61 15

Multimode OM4



LWL Patchkabel SC/LC-Dpl. 50/125 OM4, 1 m 151S1EOJ010E	9370065	3 95 99 02
LWL Patchkabel SC/LC-Dpl. 50/125 OM4, 2 m 151S1EOJ020E	9370088	4 15 61 33
LWL Patchkabel SC/LC-Dpl. 50/125 OM4, 3 m 151S1EOJ030E	9370089	4 15 61 34
LWL Patchkabel SC/LC-Dpl. 50/125 OM4, 5 m 151S1EOJ050E	9370066	3 95 99 03



4 LWL ANSCHLUSSTECHNIK - METZ CONNECT LWL PATCHKABEL MULTIMODE/SINGLEMODE

Singlemode OS2

LWL Patchkabel SC/LC-Dpl.9/125 OS2, 1 m 151P1EOJ010E	9370020	3 95 98 73
LWL Patchkabel SC/LC-Dpl.9/125 OS2, 2 m 151P1EOJ020E	9370021	3 95 98 74
LWL Patchkabel SC/LC-Dpl.9/125 OS2, 3 m 151P1EOJ030E	9370022	3 95 98 75
LWL Patchkabel SC/LC-Dpl.9/125 OS2, 5 m 151P1EOJ050E	9370023	3 95 98 76
LWL Patchkabel SC/LC-Dpl.9/125 OS2, 10 m 151P1EOJ0A0E	9370024	4 15 61 21

METZ CONNECT LWL Patchkabel LC/LC

Multimode OM2



LWL Patchkabel LC/LC-Dpl.50/125, 1 m 151H1JOJ010E	9360300	3 95 98 40
LWL Patchkabel LC/LC-Dpl.50/125, 2 m 151H1JOJ020E	9360301	3 95 98 41
LWL Patchkabel LC/LC-Dpl.50/125, 3 m 151H1JOJ030E	9360302	3 95 98 42
LWL Patchkabel LC/LC-Dpl.50/125, 5 m 151H1JOJ050E	9360303	3 95 98 43
LWL Patchkabel LC/LC-Dpl.50/125, 10 m 151H1JOJ0A0E	9360304	3 86 06 84

Multimode OM3



LWL Patchkabel LC/LC-Dpl.50/125, 1 m 151J1JOJ010E	9360305	3 95 98 60
LWL Patchkabel LC/LC-Dpl.50/125, 2 m 151J1JOJ020E	9360306	3 93 46 62
LWL Patchkabel LC/LC-Dpl.50/125, 3 m 151J1JOJ030E	9360307	3 95 98 61
LWL Patchkabel LC/LC-Dpl.50/125, 5 m 151J1JOJ050E	9360308	3 95 98 62
LWL Patchkabel LC/LC-Dpl.50/125, 10 m 151J1JOJ0A0E	9360309	3 86 06 85

Multimode OM4



LWL Patchkabel LC/LC-Dpl. 50/125 OM4, 1 m 151S1JOJ010E	9370090	4 15 61 37
LWL Patchkabel LC/LC-Dpl. 50/125 OM4, 2 m 151S1JOJ020E	9370068	3 95 99 05
LWL Patchkabel LC/LC-Dpl. 50/125 OM4, 3 m 151S1JOJ030E	9370091	4 15 61 38
LWL Patchkabel LC/LC-Dpl. 50/125 OM4, 5 m 151S1JOJ050E	9370092	4 15 61 39



4 LWL ANSCHLUSSTECHNIK - METZ CONNECT LWL PATCHKABEL MULTIMODE/SINGLEMODE



Singlemode OS2

LWL Patchkabel LC/LC-Dpl.9/125 OS2, 1 m 151P1J0J010E	9370025	3 95 98 82
LWL Patchkabel LC/LC-Dpl.9/125 OS2, 2 m 151P1J0J020E	9370026	3 95 98 83
LWL Patchkabel LC/LC-Dpl.9/125 OS2, 3 m 151P1J0J030E	9370027	3 95 98 84
LWL Patchkabel LC/LC-Dpl.9/125 OS2, 5 m 151P1J0J050E	9370028	3 95 98 85
LWL Patchkabel LC/LC-Dpl.9/125 OS2, 10 m 151P1J0J0A0E	9370029	3 86 06 97



4 LWL ANSCHLUSSTECHNIK - METZ CONNECT - FIBRE IN THE HOME

Hausübergabepunkt APL

LC-Variante



OpDAT HP mit 2xLC-D APC Kupplung grün und 4 SM-Pigtails OS2 ohne Schloss
1503597602-E

9291042 5 39 90 45

SC-Variante



OpDAT HP mit 2xSC-D APC Kupplung grün und 4 SM-Pigtails OS2 mit Schloss
1503597602-F

9291045 5 39 90 48

Wohnungsübergabepunkt mit Kabeltrommel

LC-Variante



OpDAT VADT Anschlussdose mit LWL Kabel SM 4xLC-APC OS2, einseitig offen
MBO Compact 4,2 mm, Länge 20 m 150C049HK0020E

9360160 5 27 88 39

OpDAT VADT Anschlussdose mit LWL Kabel SM 4xLC-AP OS2, einseitig offen
MBO Compact 4,2 mm, Länge 30 m 150C049HK0030E

9360147 5 38 99 53

OpDAT VADT Anschlussdose mit LWL Kabel SM 4xLC-APC OS2, einseitig offen
MBO Compact 4,2 mm, Länge 50 m 150C049HK0050E

9360148 5 39 90 49

SC-Variante



OpDAT VADT Anschlussdose mit LWL Kabel SM 4xSC-APC OS2, einseitig offen
MBO Compact 4,2 mm, Länge 20 m 150C049HF0020E

9360144 5 27 88 45

OpDAT VADT Anschlussdose mit LWL Kabel SM 4xSC-APC OS2, einseitig offen
MBO Compact 4,2 mm, Länge 40 m 150C049HF0040E

9360145 5 27 88 46

OpDAT VADT Anschlussdose mit LWL Kabel SM 4xSC-APC OS2, einseitig offen
MBO Compact 4,2 mm, Länge 60 m 150C049HF0060E

9360161 5 27 88 47

Wohnungsübergabepunkt ohne Kabeltrommel

LC-Variante



OpDAT ADT Anschlussdose 1xLC-D APC VIK grün
1501107G01HS

9291047 5 19 63 67

OpDAT ADT Anschlussdose 2xLC-D APC VIK grün
1501107G02HS

9291048 5 19 63 68

SC-Variante



OpDAT ADT Anschlussdose 2xSC-D APC VIK grün
1501101H02HS

9291049 5 21 21 19

OpDAT ADT Anschlussdose 4xSC-D APC VIK grün
1501101H04HS

9291046 5 19 63 66



4 LWL ANSCHLUSSTECHNIK - METZ CONNECT - FIBRE IN THE HOME



Vorkonfektionierte Installationskabel (ViK)

OpDAT ViK CLWL Installationskabel SM beidseitig 4xLC APC/4xLC APC Stecker 30 m ws 152C049KK2030E	9360149	5 42 42 71
OpDAT ViK CLWL Installationskabel SM beidseitig 4xLC APC/4xLC APC Stecker 50 m ws 152C049KK2050E	9360150	5 42 42 72
OpDAT ViK CLWL Installationskabel SM beidseitig 4xLC APC/4xLC APC Stecker 80 m ws 152C049KK2080E	9360151	5 42 42 73

LWL Patchkabel Singlemode

LC-Variante



OpDAT Patchkabel LC-APC/LC-APC Singlemode, 1,0 m 151P7JAJA10E	9360158	5 39 90 56
OpDAT Patchkabel LC-APC/LC-APC Singlemode, 2,0 m 151P7JAJA20E	9360159	5 39 90 57
OpDAT Patchkabel LC-APC/LC-APC Singlemode, 3,0 m 151P7JAJA30E	9360154	5 42 42 76

SC-Variante



OpDAT Patchkabel SC-APC/SC-APC Singlemode, 1,0 m 151P7EAEA10E	9360155	5 39 90 53
OpDAT Patchkabel SC-APC/SC-APC Singlemode, 2,0 m 151P7EAEA20E	9360156	5 39 90 54
OpDAT Patchkabel SC-APC/SC-APC Singlemode, 3,0 m 151P7EAEA30E	9360157	5 39 90 55

Glasfaserverteiler

LC-Variante



OpDAT Wandverteiler mit 08xLC-D APC Kupplungen und 16xLC-Pigtails SM OS2 1503297608-E	9291057	5 39 90 52
--	----------------	------------

SC-Variante



OpDAT Wandverteiler mit 08xSC-D APC Kupplungen und 16xSC-Pigtails SM OS2 150329F208-E	9291054	5 42 42 81
--	----------------	------------



5 NETZWERKSCHRANK - RITTAL STANDSCHRANK UND WANDGEHÄUSE

RITTAL Netzwerkschrank Basis TS8-IT, vormontiert, modifiziert, IP20



RITTAL TS8-IT 19" Netzwerkschrank 42 HE DK 7996.447 800x2000+100x800 mm, ohne Boden mit Sockel	9410025	3 93 70 07
RITTAL TS8-IT 19" Netzwerkschrank 42 HE DK 7996.448 800x2000+100x1000 mm, ohne Boden mit Sockel	9410026	3 93 70 08
RITTAL TS8-IT 19" Netzwerkschrank 24 HE DK 7996.449 800x1200+100x800 mm, ohne Boden mit Sockel	9410027	3 93 70 09

RITTAL Netzwerkschrank Basis Rittal TE 8000, vormontiert



RITTAL TE8000 Netzwerkschrank 42 HE vormontiert 7888.850 mit Sichttür und Seitenwänden 800x2000+100x800 mm	2804777	4 95 30 69
RITTAL TE8000 Netzwerkschrank 24 HE vormontiert 7888.840 mit Sichttür und Seitenwänden 800x1200x800 mm	2804776	4 95 30 68

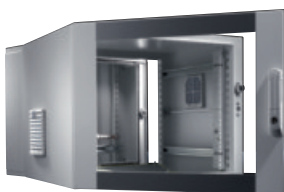
RITTAL Serverschrank Basis Rittal TE 8000



RITTAL TE 8000 Netzwerkschrank 42 HE 7888.892 mit perforierten Türen v+h 800x2000x1000 mm ohne Seitenwände+Sockel	2804780	4 95 30 72
RITTAL TE 8000 Seitenwände 7888.653 2000x1000 mm	2804775	4 95 30 67



RITTAL Wandgehäuse, Basis Rittal EL, 3-teilig, vormontiert, IP55



RITTAL 19" Wandgehäuse DK 7709.735 9 HE 600x478x573 mm, vormontiert	2795400	0 05 71 86
RITTAL 19" Wandgehäuse DK 7715.735 15 HE 600x746x573 mm, vormontiert	2795399	0 05 71 87
RITTAL 19" Wandgehäuse DK 7721.735 21 HE 600x1012x573 mm, vormontiert	2795401	0 05 71 88



5 NETZWERKSCHRANK - RITTAL ZUBEHÖR FÜR NETZWERKSCHÄNKE

RITTAL Lüftersysteme

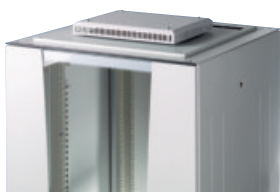
Lüftersystem für TS-IT/TE



RITTAL Lüfterblech DK 5502.020
inkl. 2(6) x Lüfter und Temperaturregler

2800391 3 80 59 50

Lüftersystem für TE



RITTAL Lüftermodul TE 7000.670
mit 2 Lüftern und Thermostat, anschlussfertig verdrahtet

2801422 0 30 18 56

RITTAL Lüfter Zubehör



RITTAL Lüftererweiterungssatz DK 7980.000
für Lüfterblech TS-IT/TE

2795737 0 05 39 92

RITTAL Lüftererweiterungssatz DK 7980.100
1x Lüfter und Anschlusskabel

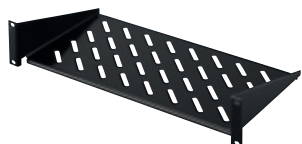
2795751 0 05 39 93

RITTAL Temperaturregler SK 3110.000
für die Überwachung der Schaltschrank-Innentemperatur

2796908 0 05 29 88

RITTAL Geräteböden zur Befestigung an der 19"-Systemlochung

Montage an 19" Ebene vorne, Festeinbau



RITTAL 19" Geräteboden 2 HE, 25 kg Tiefe 250 mm RAL 9005 DK 5501.615

2800325 3 80 59 34

RITTAL 19" Geräteboden 2 HE 25 kg Tiefe 400 mm RAL 9005 DK 5501.625

2800326 3 80 59 35

Montage an 19" Ebene vorne+hinten, Festeinbau



RITTAL 19" Geräteboden 1/2 HE, 50 kg tiefenvariabel 400-600 mm RAL 9005 DK 5501.655

2800337 3 80 59 36

RITTAL 19" Geräteboden 1/2 HE, 50 kg tiefenvariabel 600-900 mm RAL 9005 DK 5501.665

2800338 3 80 59 37

Montage an 19" Ebene vorne+hinten, ausziehbar + tiefenvariabel



RITTAL 19" Geräteboden 1 HE, 50 kg Ebene 400-600 mm, T=500 mm, RAL 9005 DK 5501.675

2800340 3 80 59 38

RITTAL 19" Geräteboden 1 HE, 50 kg Ebene 600-900 mm, T=700 mm, RAL 9005 DK 5501.685

2800341 3 80 59 39

5 Netzwerkschrank

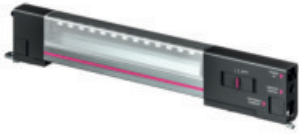
Beschreibung

Yello Artikel-Nr. DEHA-Nr.



5 NETZWERKSCHRANK - RITTAL ZUBEHÖR FÜR NETZWERKSCHÄNKE

IT-Systemleuchte LED für IT-Schranksysteme und IT-Gehäuse



IT Systemleuchte LED, 600 lm, für IT Racks 7859.000	3545895	5 40 25 85
Befestigungssatz Magnet für Systemleuchte LED 2500.490	3545894	5 28 68 25

Anschlusszubehör



Anschlussleitung für IT-Systemleuchte LED 7859.010 Eurostecker EN 50075, CEE 7/16	3545896	5 40 25 86
Anschlussleitung für IT-Systemleuchte LED 7859.020 Kaltgerätestecker C18, IEC 60320, passend für C13	3545897	5 40 25 87

Türpositionsschalter

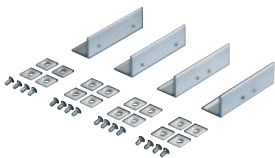


Türpositionsschalter mit Anschlussleitung für Systemleuchte LED 2500.460 L: 800 mm, ENEC	3545892	4 99 85 30
Türpositionsschalter mit Anschlussleitung für Systemleuchte LED 2500.470 L: 800 mm, UL	3545893	4 99 85 31



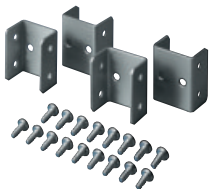
5 NETZWERKSCHRANK - RITTAL ZUBEHÖR FÜR NETZWERKSCHÄNKE

RITTAL Kit für getrennten Rahmen TS



RITTAL Kit (4 Stk.) DK 7829.400	2791937	0 05 89 18
------------------------------------	----------------	------------

RITTAL Anreihersatz TS-IT / TE



RITTAL TE 7000.640 Anreihersatz für TE/TE	2801428	0 30 54 27
RITTAL TS 8800.500, VE=6 Anreihschnell-Verbinder für TS/TS	2797986	0 05 55 22

RITTAL Tiefenversatz



RITTAL 19" Adapter, 3 HE Tiefenversatz 100 mm 7246.400	2804737	0 30 04 04
--	----------------	------------



5 NETZWERKSCHRANK - RITTAL ZUBEHÖR FÜR NETZWERKSCHÄNKE

RITTAL 19" Steckdosenleisten



RITTAL 19" Steckdosenleiste 7-fach DK 7240.210 ohne Schalter	2795127	0 05 34 98
RITTAL 19" Steckdosenleiste 5-fach DK 7240.230 5-fach Überspannungsschutz + Entstörfilter	2795130	0 05 34 63
RITTAL Steckdosenleiste 8-fach DK 7000630 ohne Schalter, Einbau senkrecht oder hintere 19" Ebene TE	2801430	0 30 29 15

RITTAL Power System Modul PSM

RITTAL PSM Stromschienen



RITTAL PSM Stromschiene für Schrankhöhe 1200 mm bis zu 4 Module DK 7856.010	2792597	0 30 06 46
RITTAL PSM Stromschiene für Schrankhöhe 2000 mm bis zu 7 Module DK 7856.020	2791650	0 30 06 48

RITTAL PSM Befestigungssatz Stromschiene TS/TE

RITTAL PSM Befestigungssatz Festeinbau für TS ohne Kabelführung DK 7856.011	2791649	0 30 06 47
RITTAL PSM Befestigungssatz für TS-IT ohne Kabelführung DK 7856.029	2800478	3 80 59 98

RITTAL PSM Steckdosenmodul 4-fach



RITTAL PSM Steckdosenmodul SCHUKO 4-fach DK 7856.100	2791654	0 30 06 55
--	----------------	------------

RITTAL PSM Steckdosenmodul Kaltgeräte IEC C13



RITTAL PSM Steckdosenmodul 6-fach, DK 7856.080	2791652	0 30 06 53
--	----------------	------------

RITTAL PSM Überspannungsschutzmodul



RITTAL PSM Überspannungsmodul für PSM Schienen DK 7856.170	2791661	0 30 06 62
--	----------------	------------

RITTAL Anschlusskabel für PSM-Schiene



RITTAL Anschlusskabel 1-phasig, CEEkon 3-polig/16 A, Länge 3 m DK 7856.026	2792700	0 30 30 35
RITTAL Anschlusskabel 3-phasig, CEEkon 5-polig/16 A, Länge 3 m DK 7856.025	2791813	0 30 28 45

5 Netzwerkschrank

Beschreibung

Yello Artikel-Nr. DEHA-Nr.



5 NETZWERKSCHRANK - RITTAL ZUBEHÖR FÜR NETZWERKSCHÄNKE

RITTAL 19" Rangierpanel

RITTAL Rangierpanel, RAL 7035 DK 7159.035 1 HE, 5 Kabelführungsbügel Kunstst. Bügelgröße 70 x 44 mm	2795110	0 05 38 10
RITTAL Rangierpanel, RAL 7035DK 7257.035 5 Kabelführungsbügel Stahl verzinkt Bügelgröße 105 x 43 mm	2795289	0 05 84 77
RITTAL Rangierpanel 1HE, RAL 9005 DK 5502.205 5 Kabelführungsbügel Stahl verzinkt, Bügelgröße 55x43 mm	2800397	3 80 59 56

RITTAL 19" Blindpanel

3x 1 HE Blindpanel, Abdeckung innerhalb 482,6 mm (19")-Montageebene 7151.305 werkzeuglos	3544591	4 78 07 20
---	----------------	------------

RITTAL 19" Kabeldurchführungs-Panel

RITTAL Kabeldurchführung 1 HE, RAL9005 DK 5502.255	2800401	3 80 59 60
--	----------------	------------

RITTAL Rangierbügel

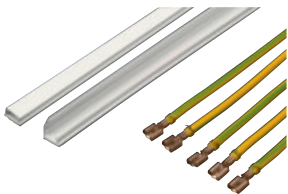
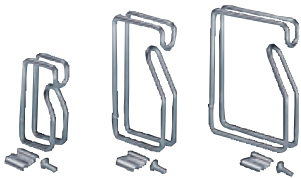
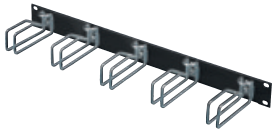
RITTAL Rangierbügel (10 Stk.) DK 7111.900 125x85 mm, Stahl verzinkt	2795261	0 05 76 20
RITTAL Rangierbügel (10 Stk.) DK 7111.000 125x65 mm, Stahl verzinkt	2797047	0 05 33 05

RITTAL Erdungssatz

RITTAL TE 7000.675 Erdungssatz für TE	2801425	0 30 18 71
RITTAL DK 7829.100 Erdungsset vormontiert mit Erdungsleitung für TS-IT	2795218	0 05 89 14
RITTAL DK 7113.000 Erdungsschiene für TS-IT L=450 mm	2797045	0 05 33 07

RITTAL Befestigungszubehör

RITTAL Befestigungsschrauben (50 Stk.) EL 7094.100 Kreuzschlitzschraube M6x16 mm	2799790	3 58 22 72
RITTAL Käfigmutter (50 Stk.) EL 2094.200 Käfigmutter M6 mit Kontaktierung	2796627	0 05 27 76
RITTAL 19"-Fastener, 1 HE mit Kontaktierung VE=24 Stk 2090.000 für Profilschienen und Montagerahmen	3545898	4 95 44 30

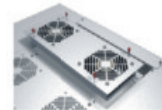


Schweitzer-Systemtechnik 19" EasyRack



EasyRack NET verbindet attraktives Design mit praxisgerechter Ausstattung in bester Qualität.
komplett demontierbar – in allen Maßen erhältlich
 statische Traglast 750 kg

■ Dach mit Bürstenleiste und Abdeckblech zur Lüftermontage vorbereitet



■ Fronttür mit 4 mm ESG-Scheibe (pansolgrau),wechselbaren Türanschlag

■ Grundgestell mit tiefenverstellbarer 19" Ebenen vorne und hinten, mit 105 mm Freiraum zu den Türen vormontiert



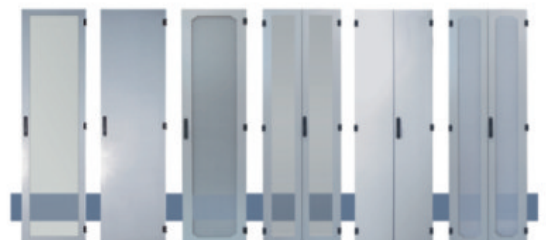
■ Türverschlüsse mit Schwenkhebel für 40 mm (PHZ) Profilhalbzylinder, Mehrpunktverriegelung

■ abnehmbare Seitenwände, verschließbar

■ Sockel 100 mm mit abnehmbaren Blenden und 4 Nivellierfüßen, passiv belüftet

■ Oberfläche: pulverbeschichtet RAL 7035 lichtgrau 1,5mm Stahlblech (auf Wunsch zweifarbig)

weitere Türvarianten



EasyRack in allen Maßen erhältlich:

Höhen in mm: 900 – 2200 (17 – 46HE)
 Breite in mm: 600 / 800
 Tiefe in mm: 600 / 800 / 900 / 1000 / 1200

EasyRack - Zubehör



Dach Lüfterkassette



Schrankleuchte



19" Kabelrangierpanel



Kabelführungsbügel



19" Fachböden



19" Schub- und Dokumentenfächer

5 Netzwerkschrank

Beschreibung

Yello Artikel-Nr. DEHA-Nr.



5 NETZWERKSCHRANK - SCHWEITZER SYSTEMTECHNIK STANDSCHRANK UND WANDGEHÄUSE

SCHWEITZER 19" Netzwerk - und Serverschrank vormontiert IP20



SCHWEITZER Easy Rack 19" Netzwerkschrank 22 HE, BxHxT 800x1200+100x800 mm inkl. Sockel, Sicht- und Stahlblechtür, zerlegbar, EN 22559	9410028	4 76 47 75
SCHWEITZER Easy Rack 19" Netzwerkschrank 22 HE, BxHxT 600x1200+100x600 mm inkl. Sockel, Sicht- und Stahlblechtür, zerlegbar, EN 22449	9410009	4 76 47 74
SCHWEITZER Easy Rack 19" Netzwerkschrank 33 HE, BxHxT 800x1700+100x800 mm inkl. Sockel, Sicht- und Stahlblechtür, zerlegbar, EN 33559	9410029	4 76 47 80
SCHWEITZER Easy Rack 19" Netzwerkschrank 37 HE, BxHxT 800x1900+100x800 mm inkl. Sockel, Sicht- und Stahlblechtür, zerlegbar, EN 37559	9410030	4 76 47 85
SCHWEITZER Easy Rack 19" Netzwerkschrank 42 HE, BxHxT 800x2000+100x800 mm inkl. Sockel, Sicht- und Stahlblechtür, zerlegbar, EN 42559	9410031	2 43 60 94
SCHWEITZER Easy Rack 19" Netzwerkschrank 42 HE, BxHxT 800x2000+100x1000 mm inkl. Sockel, Sicht- und Stahlblechtür, zerlegbar, EN 42589	9410032	2 43 60 96



SCHWEITZER 19" Serverschrank vormontiert IP20

SCHWEITZER Easy Rack 19" Serverschrank 42 HE, BxHxT 800x2000+100x1000 mm inkl. Sockel, Front- und Rücktür perforiert zerlegbar, EV 42585	9410050	2 43 63 08
---	----------------	------------

SCHWEITZER Easy Fix 19" Wandgehäuse FlatPack, IP20



SCHWEITZER 19" Wandschrank 6 HE, EF 06212 BxHxT 600x348x400, Sichttür, Flatpack	9421003	0 30 18 04
SCHWEITZER 19" Wandschrank 9 HE, EF 09312 BxHxT 600x481x500, Sichttür, Flatpack,	9421002	3 44 45 04
SCHWEITZER 19" Wandschrank 9 HE, EF 09412 BxHxT 600x481x600, Sichttür, Flatpack,	9421008	2 70 49 04
SCHWEITZER 19" Wandschrank 12 HE, EF 12312 BxHxT 600x615x500, Sichttür, Flatpack	9421001	0 30 18 06
SCHWEITZER 19" Wandschrank 15 HE, EF 15312 BxHxT 600x748x500, Sichttür, Flatpack	9421000	0 30 18 07
SCHWEITZER 19" Wandschrank 15 HE, EF 15412 BxHxT 600x748x600, Sichttür, Flatpack	9421009	2 43 63 49
SCHWEITZER 19" Wandschrank 21 HE, EF 21312 BxHxT 600x1015x500, Sichttür, Flatpack	9421004	0 30 18 08
SCHWEITZER 19" Wandschrank 21 HE, EF 21412 BxHxT 600x1015x600, Sichttür, Flatpack	9421010	2 43 63 51



5 NETZWERKSCHRANK - SCHWEITZER SYSTEMTECHNIK STANDSCHRANK UND WANDGEHÄUSE

SCHWEITZER Easy Box 19" Mehrzweckgehäuse IP20



SCHWEITZER EasyBox 12 HE KS 912515 BxHxT 600x615x800 mm	9410051	3 00 13 16
SCHWEITZER EasyBox 15 HE KS 915515 BxHxT 600x748x800 mm	9410052	3 00 13 17
SCHWEITZER EasyBox 21 HE KS 921515 BxHxT 600x1015x800 mm	9410053	3 00 13 19

SCHWEITZER Multi Fix 19" Gehäuse vormontiert, vertikaler 19" Einbau, IP20



SCHWEITZER Gehäuse 4 HE, MF1004100 Multifix Gehäuse für Vertikaleinbau, BxHxT 525x555x249 mm	9421006	0 30 17 01
SCHWEITZER Gehäuse 6 HE, MF1006100 Multifix Gehäuse für Vertikaleinbau, BxHxT 525x555x338 mm	9421007	0 30 17 02

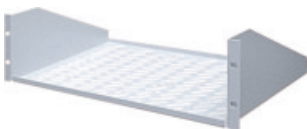
5 NETZWERKSCHRANK - SCHWEITZER SYSTEMTECHNIK ZUBEHÖR FÜR NETZWERKSCHRÄNKE

SCHWEITZER Lüftereinheit



SCHWEITZER Lüfterkassette Dach kpl. inkl. Thermostat, EZL 1401	9460010	2 43 61 19
---	----------------	------------

SCHWEITZER 19" Geräteboden Montage an 1x 19" Ebene, fest



SCHWEITZER 19" Fachboden 15 kg 2 HE 250 mm tief ZAF 02252	9440050	2 43 63 87
SCHWEITZER 19" Fachboden 15 kg 2 HE 350 mm tief ZAF 02352	9440051	2 43 63 89
SCHWEITZER 19" Fachboden 15 kg 2 HE 350 mm ausz. ZAF 43522	9440053	2 70 46 22

SCHWEITZER 19" Geräteboden Montage an 2x 19" Ebenen, fest



SCHWEITZER 19" Fachboden 50 kg T=500 mm ZAF 11504 Montage an 2x 19" Ebenen, tiefenverstellbar	9440055	2 43 63 93
SCHWEITZER 19" Fachboden ausziehbar 50 kg 1,5 HE T=550 mm ZAF 54152 Montage an 2x 19" Ebenen, tiefenverstellbar	9440057	2 43 64 00
SCHWEITZER 19" Fachboden 60 kg 600-900 mm ZAF 24682, stufenlose Tiefenanpassung	9440065	3 00 13 28
SCHWEITZER 19" Fachboden 60 kg 400-700 mm ZAF 24662, stufenlose Tiefenanpassung	9440069	3 00 13 27



SCHWEITZER Schrankbeleuchtung

SCHWEITZER Schaltschrankleuchte 11 W
ZAX 7836

9410054 5 12 04 02



SCHWEITZER Türkontaktschalter
ZAX 7822

9450011 2 43 62 20



SCHWEITZER 19" Rangierpanel

SCHWEITZER 19" Rangierpanel 1 HE, 5x Kabeldurchführungen fest ZAK 3012

9440061 0 30 18 26



SCHWEITZER Rangierbügel

SCHWEITZER Rangierbügel 40x80 mm
Größe 1, Stahlblech RAL7035, ZAK 3022

9440067 2 43 62 10

5 NETZWERKSCHRANK - SCHWEITZER SYSTEMTECHNIK ZUBEHÖR FÜR NETZWERKSCHRÄNKE



SCHWEITZER 19" Schubfach 1HE

SCHWEITZER 19" Schubfach 1HE 265 mm
auf Teleskopschiene ZAS 3111

9440059 2 43 62 11



SCHWEITZER 19" Tragschiene

SCHWEITZER 19" Tragschiene universell
L=482,6mm ZAK 3010

9440094 2 43 62 07



SCHWEITZER Potentialausgleichsschiene

SCHWEITZER Potenzialausgleichsschiene ZAX 7641

9440090 0 30 17 16

SCHWEITZER 5x Erdungsleitungen L=290 mm ZAX 7810

9440105 2 70 50 58



SCHWEITZER Befestigungszubehör

SCHWEITZER Befestigungsatz ZAX 0611
M6 Käfigmuttern + Schrauben (VE=25 Satz)

9440027 2 43 64 32





5 NETZWERKSCHRANK - TRITON NETZWERKSCHRÄNKE

TRITON RMA Netzwerkschränke

Schrankschranktiefe T=800 mm

TRITON 19" Standschrank 42 HE/800x800 mm
Glastür, Rücktür, Nivellierfüße

9410044

TRITON 19" Standschrank 22 HE/800x800 mm
Glastür, Rücktür, Nivellierfüße

9410042

TRITON Universal Sockel 800x800x120 mm
mit Filter

9440070

Schrankschranktiefe T=1000 mm

TRITON 19" Standschrank 42 HE/800x1000 mm
Glastür, Rücktür, Nivellierfüße

9410045

TRITON 19" Standschrank 22 HE/800x1000 mm
Glastür, Rücktür, Nivellierfüße

9410043

TRITON Universal Sockel 800x1000x120 mm
mit Filter

9440071

TRITON RTA Netzwerkschränke (erhöhte Traglast)

TRITON 19" Standschrank 42 HE 800x1000 mm bis 1200 kg
Glastür u. Stahlblechtür geteilt, Nivellierfüße

9410048

TRITON 19" Standschrank 42 HE 800x1000 mm bis 1200 kg
v+h perf.Stahlblechtür geteilt, Nivellierfüße

9410049

TRITON Universal Sockel 800x1000x120 mm für RTA
mit Filter

9440129

TRITON RBA NETZWERK WANDVERTEILER

TRITON 19" Wandschrank 6 HE/495x600 mm
Vollglastür

9421016

TRITON 19" Wandschrank 9 HE/495x600 mm
Vollglastür

9421017

TRITON 19" Wandschrank 12 HE/495x600 mm
Vollglastür

9421018

TRITON 19" Wandschrank 15 HE/495x600 mm
Vollglastür

9421019

TRITON 19" Wandschrank 18 HE/495x600 mm
Vollglastür

9421020

TRITON RXA NETZWERK WANDVERTEILER FlatPack

TRITON 19" Wandschrank 6 HE/395 mm, FlatPack
zerlegt, mit Glastür

9421021

TRITON 19" Wandschrank 9 HE/395 mm, FlatPack
zerlegt, mit Glastür

9421022

TRITON 19" Wandschrank 12 HE/395 mm, FlatPack
zerlegt, mit Glastür

9421023





5 NETZWERKSCHRANK - TRITON ZUBEHÖR FÜR NETZWERKSCHRÄNKE

TRITON Lüftereinheit



TRITON Lüftereinheit 2 Lüfter+Thermostat
f. Dach/Boden je 160 m³/h 240 V; 50/60 Hz

9460013

TRITON Lüftereinheit 4 Lüfter+Thermostat
f. Dach/Boden je 160 m³/h 240 V; 50/60 Hz

9460014

TRITON Beleuchtungseinheit



TRITON 19" Beleuchtungseinheit 1 HE

9450004

TRITON Kabelführung



TRITON Kabelführungsleiste T=800 mm
für den Rahmen

9440084



TRITON Kabelführungsleiste T=1000 mm
für den Rahmen

9440085

TRITON 19" Kabelführungsleiste 1 HE
5x Plastikbügel 40x80mm

9440079

TRITON Fachboden ausziehbar



TRITON 19" Fachboden ausziehbar 350 mm
Vollauszug mit Teleskopschiene, 1HE

9440076

TRITON 19" Fachboden ausziehbar 450 mm
Vollauszug mit Teleskopschiene, 1HE

9440077

TRITON 19" Fachboden ausziehbar 550 mm
Vollauszug mit Teleskopschiene, 1HE

9440078

TRITON Fachboden fest



TRITON 19" Fachboden gelocht 1 HE/550 mm
für Belastung 80 kg

9440073

TRITON 19" Fachboden gelocht 1 HE/750 mm
für Belastung 80 kg

9440075

TRITON Rangierbügel



TRITON Rangierbügel 40x80 mm, Metall

9440080

TRITON Rangierbügel 80x80 mm, Metall

9440081

TRITON Blindplatten



TRITON 19" Blindplatte 1 HE

9440082

TRITON 19" Blindplatte 2 HE

9440083

TRITON PHZ Einbausatz



TRITON Zubehörsatz zum Einbau eigener Profilhalbzylinder

9440086



5 SMART HOME & SMART OFFICE VERNETZUNG - TRITON GEHÄUSE UND NETZWERKZUBEHÖR

TRITON RNA HYBRIDGEHÄUSE



TRITON RNA Hybridgehäuse IP20 Datenmodul 2x22
H500 x B500 x T110 mm RAL9003

9411026



TRITON RNA Hybridgehäuse IP20 Datenmodul 2x13
H333 x B500 x T110 mm RAL9003

9411025

TRITON RNA ZUBEHÖR



TRITON Kabelabdeckungshaube RNA Gehäuse
H166 mm x T110 mm

9440122

TRITON Distanzstücke für Wandmontage RNA H500
Absatz 30mm

9440125

TRITON Einbaurahmen RNA Gehäuse H=500 RAL 9003
RAY-NF-X03-X1

9440128

TRITON Wandmontageabdeckung 30 mm RNA
bei Distanzstücken

9440126

BACHMANN 10" 1HE 3xSchuko Strom 333.417
2 m Schuko 208mm

3160531

0 16 20 25

CAT6A Module für RNA System



METZ CONNECT E-DAT modul K Cat.6A 8(8) 130910-KI
Vollgeschirmt, Keystone

9240173

4 51 40 05

TELEG. AMJ-S Modul Cat.6A
J00029A2000

9210370

3 59 89 33

EASYLAN FixLink CAT6A Keystone Modul
1xRJ45, geschirmt 10GB CKFAK001EP

9210810

4 95 45 60





5.1 EDV STROMVERSORGUNG - BACHMANN POWER DISTRIBUTIONS UNIT

BACHMANN 19" IT PDU Basic (230 V/50 Hz)

BACHMANN 19" Steckdosenleiste ALU 1 HE 9x SCHUKO RAL7035, 333.401
ohne Schalter, Länge 438,5 mm, inkl. 2 m Anschlussleitung und Befestigungswinkel

3200423 0 16 20 03

BACHMANN 10" 1HE 3xSchuko Strom 333.417
2 m Anschlusskabel

3160531 0 16 20 25

BACHMANN 19" IT PDU Basic Überspannung (230 V/50 Hz)

BACHMANN 19" Steckdosenleiste ALU 1 HE 8x SCHUKO RAL7035, 333.404
ohne Schalter, mit ÜSS, Länge 440 mm, inkl. 2 m Anschlussleitung und Befestigungswinkel

3200426 0 16 20 06

BACHMANN 19" IT PDU Protection (230 V/50 Hz)

BACHMANN 19" Steckdosenleiste 8x SCHUKO rot 333.410
mit 10 A Feinsicherung, 2 m Anschlusskabel IEC320 C14 Stecker

3200431 0 16 20 13

BACHMANN 19" PDU > 1HE ALU

BACHMANN 19" Steckdosenleiste ALU 1,5 HE 8x SCHUKO 35° weiß, 333.001
ohne Schalter, Länge 440 mm, inkl. 2 m Anschlussleitung und Befestigungswinkel

3202046 0 16 66 39

BACHMANN 19" PDU > 1HE PVC

BACHMANN 19" Steckdosenleiste PVC 1,5 HE 8x SCHUKO 35° grau, 333.601
ohne Schalter, Länge 440 mm, inkl. 2 m Anschlussleitung und Befestigungswinkel

3200835 2 15 75 23

BACHMANN 19" Steckdosenleiste PVC 1 HE 7x SCHUKO 35° grau, 333.604
ohne Schalter, mit ÜSS, Länge 440 mm, inkl. 2 m Anschlussleitung und Befestigungswinkel

3200837 2 15 75 25

BACHMANN 19" Steckdosenleiste PVC 5-SCHUKO 35° grau, 333.602
ohne Schalter, mit ÜSS + Netz- und Frequenzfilter Länge 440 mm

3200836 2 15 75 24





6 AKTIVE NETZWERKTECHNIK - DEVOLO dLAN POWERLINE & KOAXLINE

DEVOLO dLAN 500 AVpro UNI Strom-, Koax-, Zweidraht 500 Mbit/s



DEVOLO dLAN 500 AV pro uni 1091

über Strom-, Koax-, und Zweidraht, 4x Gigabit Port (1xPoE)

9740044

3 86 72 42

DEVOLO dLAN pro 1200+



DEVOLO 9558 dLAN pro 1200+ Starter Kit

Powerline

9740069

4 53 42 36

DEVOLO 9554 dLAN pro 1200+ Einzeladapter

Powerline

9740068

4 53 42 35

DEVOLO dLAN pro 1200+ PoE



DEVOLO 9756 dLAN pro 1200+ PoE Starter Kit

Powerline

9740098

4 84 18 94

DEVOLO 9753 dLAN pro 1200+ PoE Einzeladapter

Powerline

9740097

4 84 18 93

DEVOLO dLAN pro 1200+ WiFi ac



DEVOLO 9550 dLAN pro 1200+ WiFi ac Starter Kit

Powerline

9740067

4 53 42 34

DEVOLO 9546 dLAN pro 1200+ WiFi ac Einzeladapter

Powerline

9740066

4 53 42 33

DEVOLO dLAN pro 1200 DINrail



DEVOLO 9567 dLAN pro 1200 DINrail

Powerline

9740092

4 72 52 76



6 AKTIVE NETZWERKTECHNIK - AVM FRITZ! ALLES FÜR DAS HEIMNETZWERK

Fritz!Box für DSL



AVM FRITZ!Box 7490 für DSL	9780119	4 06 17 56
AVM FRITZ!Box 7430 für DSL	9780126	4 63 05 55
AVM FRITZ!Box 3490 für DSL	9780121	4 32 76 17
AVM FRITZ!Box 7580 für DSL	9780145	5 01 79 06
AVM FRITZ!Box 7560 für DSL	9780146	5 01 79 07

Fritz!Box für Kabel



AVM FRITZ!Box 6490 für Kabel	9780147	5 01 00 61
------------------------------	----------------	------------

Fritz!WLAN



AVM FRITZ!WLAN Repeater 1750E	9780122	4 32 76 18
AVM FRITZ!WLAN Repeater 450E	9780114	4 14 87 70
AVM FRITZ!WLAN Repeater 310	9780136	3 87 91 51
AVM FRITZ!WLAN USB Stick AC 430	9780116	4 14 87 72

Fritz!Powerline



AVM FRITZ!Powerline 1000E Set	9780124	4 28 61 21
AVM FRITZ!Powerline 540E WLAN	9780115	4 14 87 71

Fritz!Fon



AVM FRITZ!Fon C5	9780144	4 85 66 39
AVM FRITZ!Fon C4	9780120	4 10 49 55

Fritz!DECT



AVM FRITZ!DECT 200	9780111	3 93 60 95
--------------------	----------------	------------



Beschreibung

Yello Artikel-Nr. DEHA-Nr.

6 AKTIVE NETZWERKTECHNIK - D-LINK OFFICE SWITCHES/MEDIENKONVERTER/POE ADAPTER

D-LINK Fast Ethernet Switch



D-LINK Fast Ethernet Switch 5 Port DES-105/E
5x 10/100-TX (RJ-45) Port, ohne Lüfter

9600000 3 92 49 52

D-LINK Fast Ethernet Switch 8 Port DES-108/E
8x 10/100-TX (RJ-45) Port, ohne Lüfter

9600001 3 92 49 44

D-LINK Gigabit Ethernet Layer2 Switche unmanaged



D-LINK Gigabit Ethernet Switch 5 Port DGS-105/E
5x 10/100/1000-TX (RJ-45) Port, ohne Lüfter

9600008 3 92 66 29

D-LINK Gigabit Ethernet Switch 8 Port DGS-108/E
8x 10/100/1000-TX (RJ-45) Port, ohne Lüfter

9600009 3 92 49 45

D-LINK DGS-1005D Gigabit Ether. Switch 5 Port
5x10/100/1000-TX(RJ-45) Port, ohne Lüfter

9600010 3 92 66 30

D-LINK DGS-1008D Gigabit Ether. Switch 8 Port
8x10/100/1000-TX(RJ-45) Port, ohne Lüfter

9600011 3 92 66 31



D-LINK Gigabit Ethernet Switch 19" DGS-1016D/E
16x 10/100/1000-TX (RJ-45) Port, ohne Lüfter

9600012 3 92 66 32

D-LINK Gigabit Ethernet Switch 19" DGS-1024D/E
24x 10/100/1000-TX (RJ-45) Port, ohne Lüfter

9600013 3 92 66 33

D-LINK Gigabit Ethernet Layer2 Switche smart managed



D-LINK DGS-1100-05/E 5-Port
Gigabit Smart Switch 5x 10/100/1000-TX (RJ-45) Port, ohne Lüfter

9600028 5 05 57 55

D-LINK DGS-1100-08/E 8-Port
Gigabit Smart Switch 8x 10/100/1000-TX (RJ-45) Port, ohne Lüfter

9600017 4 39 93 30

D-LINK Gigabit Ethernet Layer2 Switche smart managed



D-LINK DGS-1210-10 10-Port
Gigabit Smart Switch 8x 10/100/1000-TX (RJ-45) Port + 2xSFP, ohne Lüfter

9600022 4 51 41 76

D-LINK DGS-1210-16 16-Port
Gigabit Smart Switch 16x 10/100/1000-TX (RJ-45) Port + 2xSFP, ohne Lüfter

9610102 3 92 66 35

D-LINK DGS-1210-20 20-Port
Gigabit Smart Switch 16x 10/100/1000-TX (RJ-45) Port + 4xSFP, ohne Lüfter

9610103 3 92 66 36



D-LINK DGS-1210-24 24-Port
Gigabit Smart Switch 24x 10/100/1000-TX (RJ-45) Port + 2xSFP, ohne Lüfter

9610101 3 92 49 49

D-LINK DGS-1210-28 28-Port
Gigabit Smart Switch 24x 10/100/1000-TX (RJ-45) Port + 4xSFP, ohne Lüfter

9610104 3 92 66 37

D-LINK DGS-1210-52 52-Port
Gigabit Smart Switch 48x 10/100/1000-TX (RJ-45) Port + 4xSFP, ohne Lüfter

9610105 3 92 66 38



6 AKTIVE NETZWERKTECHNIK - D-LINK OFFICE SWITCHES/MEDIENKONVERTER/POE ADAPTER



D-LINK Gigabit Ethernet Layer2 PoE Switche unmanaged

D-LINK DGS-1008P Gigabit Switch PoE 8-Port
4x10/100/1000-TX(RJ45) + 4x PoE (68 W Kapazität), ohne Lüfter **9600014** 3 92 49 46



D-LINK DGS-1008MP Gigabit Switch 8-Port PoE+
8x10/100/1000-TX(RJ45) PoE+ (140 W Kapazität), ohne Lüfter **9600023** 4 75 33 12



D-LINK DGS-1026MP Gigabit Switch 26-Port PoE+
24x10/100/1000-TX(RJ45) PoE+ (370 W Kapazität) 2xCombo, mit Lüfter **9600026** 4 98 94 01

D-LINK Gigabit Ethernet Layer2 PoE Switche smart managed



D-LINK DGS-1100-05PD 5-Port PoE smart Gigabit Switch
5x10/100/1000-TX(RJ45) PoE (64W Kapazität) **9641050** 5 08 39 92



D-LINK DGS-1100-08P 8-Port PoE smart Gigabit Switch
8x10/100/1000-TX(RJ45) PoE (64 W Kapazität) **9600018** 4 39 93 40



D-LINK DGS-1100-10MP 10-Port PoE smart Gigabit Switch
8x10/100/1000-TX(RJ45) PoE + 2xSFP (130 W Kapazität) **9600024** 4 79 80 39



D-LINK DGS-1100-10MPP 10-Port PoE++ smart Gigabit Switch
8x10/100/1000-TX(RJ45) PoE + 2xSFP (242 W Kapazität) **9600027** 5 00 14 26



D-LINK DGS-1100-24P 24-Port PoE smart Gigabit Switch
24x10/100/1000-TX(RJ45) davon 12x PoE (100 W Kapazität) **9600020** 4 51 41 74



D-LINK DGS-1100-26MP 26-Port PoE+ smart Gigabit Switch
24x10/100/1000-TX(RJ45) PoE (370 W Kapazität) + 2xCombo **9600025** 4 79 80 40

D-LINK Gigabit Ethernet Layer2 PoE Switche managed

D-LINK DGS-1210-10P managed Gigabit PoE Switch
8x10/100/1000-TX(RJ45) PoE (78 W Kapazität) + 2x Combo **9610107** 3 92 49 50

D-LINK DGS-1210-28P managed Gigabit PoE Switch
24x10/100/1000-TX(RJ45) PoE (185 W Kapazität) +4x SFP Slot **9610106** 3 92 49 51

D-LINK DGS-1210-28MP managed Gigabit PoE Switch
24x10/100/1000-TX(RJ45) PoE (370 W Kapazität) + 4x SFP Slot **9600032** 5 05 57 56

D-LINK SFP Transceiver (Mini GBIC)

D-LINK Mini-GBIC 1000-Base-LX DEM-310GT
1x1000 Base LX Fiber (LC) Singlemode **9610114** 1 08 22 30

D-LINK Mini-GBIC 1000-Base-SX DEM-311GT
1x1000 Base SX Fiber (LC) Multimode **9610115** 1 08 22 31



6 AKTIVE NETZWERKTECHNIK - D-LINK MEDIENKONVERTER

D-LINK Medienkonverter

D-LINK 16 Slot Konverter Chassis 19" DMC-1000 optional redundantes Netzteil/SNMP Management Modul	9610121	1 08 26 20
D-LINK Fast Ethernet Konverter DMC-300SC/E 10/100-TX (RJ-45)/100-FX (SC) Multimode	9610117	3 92 68 75
D-LINK Gigabit Ethernet Konverter DMC-700SC/E 1000-TX (RJ-45)/1000-SX(SC) Multimode	9610119	3 92 68 79
D-LINK Gigabit Ethernet Konverter DMC-810SC/E 1000-TX (RJ-45) /1000-LX(SC) Singlemode	9610120	3 92 68 81

D-LINK Power over Ethernet (PoE) Adapter

D-LINK 1-Port Gigabit PoE Injector DPE-101GI 1x10/100/1000-TX(RJ45) / 1x10/100/1000-TX PoE bis 15,4 W	9610125	3 92 67 74
D-LINK DPE-301GS 1-Port Gigabit PoE+ Splitter	9610220	5 00 14 31

D-LINK Power over Ethernet (PoE) Extender

D-Link DPE-302GE 2-Port Gigabit PoE+Extender 1x 10/100/1000BASE-T	9600033	5 37 70 53
--	----------------	------------



6 AKTIVE NETZWERKTECHNIK - D-LINK WLAN ACCESS POINT

D-LINK WLAN AP - Indoor

D-LINK DAP-1665 Wireless AC1200 Dual Dual Band Access Point	9600030	4 50 11 00
D-LINK DAP-2610 Wireless AC1300 Wave2 Parallel-Band PoE Access Point	9641052	5 19 23 90
D-LINK DAP-2680 Wireless AC1750 Wave2 Parallel-Band PoE Access Point	9641051	5 54 47 63

D-LINK WLAN AP - Outdoor

D-LINK DAP-3320 Wireless AC1200 Parallel-Band PoE Outdoor Access Point IEEE 802.11a/b/g/n/ac Standard, 5GHz und 2,4GHz, IP68	9641049	4 75 33 16
---	----------------	------------





6 AKTIVE NETZWERKTECHNIK - ENGENIUS WLAN/SWITCHE

ENGENIUS Neutron WLAN Access Point Indoor



EnGenius EWS550AP Managed AP Indoor
Dual Band 2,4/5GHz 11ac wave2, 400 + 867Mbps, PoE, Antenna internal (Wandmontage) **9600050** 5 61 00 06



EnGenius EWS360AP Managed AP Indoor
Dual Band 2,4/5GHz 11ac, 450+1300Mbps, PoE, Antenna internal (Deckenmontage) **9600051** 5 61 00 09



EnGenius EWS330AP Managed AP Dual
Band 11acW2 AP 11ac/b/g/n 2.455 GHz **9600052** 5 61 00 11



ENGENIUS Neutron WLAN Access Point Outdoor

EnGenius EWS660AP Managed AP Outdoor IP55
Dual Band 2,4/5GHz 11ac, 450+1300Mbps, PoE, Antenna internal **9600076** 5 61 00 05

EnGenius EWS860AP Managed AP Outdoor IP68
Dual Band 2,4/5GHz 11ac, 450+1300Mbps, PoE, Antenna extern **9600075** 5 61 00 04

ENGENIUS EnTurbo WLAN Bridges / AP Outdoor



EnGenius ENS620EXT Endpoint AP Outdoor IP55
Dual Band 2,4/5GHz 11ac, 400+867Mbps, 24V, Antenna extern **9600048** 5 61 00 18

EnGenius ENS500EXT-AC point2multipoint AP Outdoor IP55
Dual Band 5GHz 11ac wave2, 867Mbps, 24V, Antenna internal **9600054** 5 61 00 21

EnGenius EnStation AC Point2multipoint AP Outdoor IP55
Dual Band 5GHz 11ac wave2, 867Mbps, 24V, Antenna internal **9600055** 5 61 00 28

ENGENIUS Antenna



EnGenius SA-5315 5GHz 15dBi Antenna
3*N-Type Plug 740x150x60mm **9600063** 5 61 00 37

EnGenius SA-2312 2,4GHz 12dBi Antenna
3*N-Type Plug 740x150x60mm **9600061** 5 61 00 35

ENGENIUS Neutron Controller Switch mit PoE



EnGenius EWS1200-28TFP Managed Controller Switch 19"
24-Port GbE+4xSFP PoE 802.3af/at 410W **9600068** 5 60 99 94



EnGenius EWS7928P Managed Controller Switch 19"
24-Port GbE+4xSFP PoE 802.3af/at 185W **9600069** 5 60 99 95



EnGenius EWS2910P smart+ Controller Switch
8-Port GbE+2xSFP PoE 802.3af 61,6W **9600049** 5 60 99 97



EnGenius EWS5912FP Managed Controller Switch
10-Port GbE+2xSFP PoE 802.3af/at 130W **9600070** 5 60 99 96

ENGENIUS PoE Adapter



EnGenius EPA5006GAT PoE adapter 1 pt
GbE 110-240 V AC in 802.af/at, 54 W/0,6 A **9600039** 5 61 00 44



6 AKTIVE NETZWERKTECHNIK - ATI MEDIENKONVERTER

ATI Medienkonverter Fast Ethernet

ATI - Medienkonverter AT-MC101XL-20
100TX (RJ45) to 100FX (ST) Fast Ethernet **9610244** 4 21 51 12

ATI - Medienkonverter AT-MC102XL-20
100TX (RJ45) to 100FX (SC) Fast Ethernet **9610245** 4 21 51 13

ATI - Medienkonverter AT-MC103XL-60
100TX to 100FX (SC) single-mode 15 km **9610255** 5 20 88 28

ATI Medienkonverter Gigabit Ethernet

ATI Gigabit Mini Media Converter AT-MMC 2000/SC
10/100/1000T to 1000BASE-SX MM, SC Connector **9610250** 5 05 92 34

ATI Gigabit Mini Media Converter AT-MMC 2000/ST
10/100/1000T to 1000BASE-SX MM, ST Connector **9610251** 5 05 92 35

ATI Gigabit Mini Media Converter AT-MMC 2000/LC
10/100/1000T to 1000BASE-SX MM, LC Connector **9610252** 5 05 92 36

ATI Gigabit Mini Media Converter AT-MMC 2000/SFP
10/100/1000T to SFP **9610253** 5 05 92 37

ATI Medienkonverter PoE Gigabit/Fast Ethernet

ATI PoE Media Converter Fast Ethernet AT-PC232/POE-50
10/100TX to fiber (SC) r **9610247** 4 21 51 47

ATI PoE Media Converter Gigabit AT-PC2002POE-50
10/100/1000T to SFP **9610246** 4 21 51 46

ATI LWL Module (SFP)

ATI - SFP Optical Module 1000SX Multimode
1x1000-SX(LC) 850 nm AT-SPSX **9610249** 4 21 54 57

ATI - SFP Optical Module 1000LX Singlemode
1x1000-LX(LC) 1310 nm AT-SPLX10 **9610248** 4 21 54 42

ATI Medienkonverter Ethernet über VDSL

ATI VDSL2 Mini Media Converter AT-MMC6005-60
VDSL2 (RJ11) to 10/100/1000T (RJ45) **9610254** 5 05 92 38

ATI Medienkonverter Zubehör

ATI Medienkonverter Gehäuse AT-MCR12-
12 Slot für Medienkonverter, 19" fähig **9610227** 4 21 51 36

ATI AT-TRAY1 Halter für Medienkonverter
zur Wand - oder Rackmontage **9610228** 4 21 55 46

ATI AT-TRAY4 Halter für Medienkonverter
zur Wand - oder Rackmontage **9610229** 4 21 55 47

ATI AT-WLMT-010 Wandhalter für Medienkonverter **9610230** 4 21 56 03

ATI AT-DINRAIL1-010 Hutschienenhalter für Medienkonverter **9610221** 4 21 50 30





7 USV ANLAGEN - RIELLO LINE – INTERAKTIV / ONLINE

RIELLO USV-Anlagen Net Power NPW Line - Interaktiv von 600 VA - 2000 VA



Die Net Power ist mit Leistungen von 600 VA bis 2000 VA verfügbar. Die angeschlossenen Geräte werden bei vorhandenem Netz über einen Spannungsstabilisator (AVR) mit dem Netz verbunden. Ein EMI-Filter schützt die Verbraucher vor Überspannungen. Bei Ausfall der Netzspannung werden die angeschlossenen Geräte von einem Wechselrichter mit Pseudosinuswelle für eine gewisse Zeit versorgt. Diese Zeit reicht aus, um die IT Geräte mit Hilfe der PowerShield Software herunterzufahren.

Automatische Spannungsregulierung (AVR)

- Moderne Kommunikation
- Automatischer Batterietest

RIELLO NetPower 800VA Line - Interaktive USV mit

4x IEC Kaltgeräte Ausgänge, USB Schnittstelle

155574

9820117

RIELLO USV-Anlage Vision Dual VSD Line - Interaktiv von 1100 VA - 3000 VA



Die Serie Vision Dual (Tower- und Rack-Version) umfasst Leistungen von 1100 VA bis 3000 VA. Die Serie Vision Dual ist aufgrund ihrer fortschrittlichen Kommunikations- und Interfaceoptionen die ideale Lösung für anspruchsvolle Kunden, die eine Netzspannungsversorgung benötigen, welche kritischen Lasten wie Tower- oder Rackserver, Netzwerkhardware und Speichersysteme überlegenen Schutz und Vielseitigkeit bietet.

Automatische Spannungsregulierung schützt (AVR)

- Hoher Schutz
- Hoher Wirkungsgrad
- Hohe Verfügbarkeit
- Vielseitigkeit
- Fortschrittliche Kommunikation

RIELLO VisionDual 1100VA Line - Interaktive USV mit LCD Anzeige

Sinus-Wechselrichter, RS232+USB Schnittstelle, Slot für SNMP Interface Karte

156094

9820118

RIELLO USV-Anlage Sentinel Pro SEP On-Line von 700 VA - 3000 VA -einphasig



Die USV-Anlage der Serie Sentinel Pro SEP ist eine On-Line Dauerwandler USV-Anlage nach IEC/EN 62040-3 (VFI-SS-111) mit sinusförmiger Ausgangsspannung in allen Betriebsarten, LCD Anzeige, RS232 Schnittstelle, USB Anschluss, einem Steckplatz für Kommunikationskarten und Shutdown-Software für alle modernen Windows-Systeme inkl. Serverversionen, Mac- und Linux-Systeme, sowie VMware und Hyper-V Virtualisierungsplattformen.

Flexibler Betrieb

- Optimierung der Batterien
- Erweiterung der Autonomie
- Reduzierter Geräuschpegel -On-Line (VFI)

RIELLO Sentinel Pro 1000 VA On-Line USV mit LCD Anzeige,

automatischen Bypass, R232+USB Schnittstelle, Slot für SNMP Interface Karte

156400

9820115

3 54 74 26

RIELLO USV-Anlage Sentinel Dual SDH On-Line Dauerwandler von 1000 VA - 3000 VA -einphasig



USV-Anlage nach DIN EN 62040-3 (VFI-SS-111) mit sinusförmiger Ausgangsspannung in allen Betriebsarten, RS232 Schnittstelle und Shutdown-Software für alle modernen Windows-Systeme inkl. Serverversionen, Mac- und Linux-Systeme, sowie VMware und Hyper-V Virtualisierungsplattform. Die Autonomiezeit der Anlagen lässt sich durch den Anschluss von zusätzlichen Batteriemodulen verlängern.

Einfache Installation

- Vielseitigkeit der Installation
- Reduzierte Betriebskosten
- Erweiterung der Überbrückungszeit
- Reduzierter Geräuschpegel
- On-Line (VFI)

RIELLO Sentinel Dual 1000 VA On-Line USV

19" Montage, automatischen Bypass, RS232 Schnittstelle, Slot für SNMP Interface Karte

(für die 19" Montage werden zusätzlich 19" Montageschienen benötigt)

155780

9820114

3 59 70 62

RIELLO NetMan 204 SNMP Interface Karte inkl. einer PowerShield Lizenz



Der NetMan Plus erlaubt die Verwaltung von direkt an ein LAN angeschlossenen USV-Anlagen mit den Kommunikationsprotokollen (TDP/IP, http und SNMP). Er wurde entwickelt, um USVs in mittlere und große Netzwerke zu integrieren und um eine hohe Zuverlässigkeit bei der Kommunikation zwischen USVs und den zugehörigen Überwachungssystemen zu gewährleisten.

RIELLO NetMan 204 Plus SNMP Interface Karte inkl. einer

PowerShield Voll-/Netzwerklicenz

41631B

9820119



8 NETZWERK MESS- UND PRÜFGERÄTE - IDEAL INDUSTRIES VERIFIZIEREN, QUALIFIZIEREN UND ZERTIFIZIEREN

Verifizieren

Die Kabeltester der Modellreihe VDV II sind äußerst einfach zu bedienen und erlauben die Überprüfung der Kupferkabel von Sprach-, Daten- und Videoinstallationen, wie Telefonleitungen, Datenleitungen und Video-/Sicherheitsanlagen, in Wohnungen Büros und industriellen Umgebungen.

IDEAL VDV II Kabeltester

IDEAL VDV II Kabeltester für Sprach-, Daten- und Videoverbindungen, indentifiziert Verdrahtungsfehler Unterbrechungen, Kurzschlüsse, Fehlbeschaltungen und Split Pair
VDV II Kabeltester für RJ11/12/RJ45/F-Stecker-Anschluss R158000

9520030 4 21 59 77



IDEAL VDV II Plus Kabeltester

IDEAL VDV II Plus Kabeltester für Sprach-, Daten- und Videoverbindungen, indentifiziert Verdrahtungsfehler Unterbrechungen, Kurzschlüsse, Längenmessung, Hub-Blink Funktion und detaillierte Verdrahtungstests
VDV II PLUS Kabeltester für RJ11/12/RJ45/F-Stecker-Anschluss R158002

9520031 4 21 59 78



IDEAL VDV II Pro Kabeltester

IDEAL VDV II Pro Kabeltester für Sprach-, Daten- und Videoverbindungen, indentifiziert Verdrahtungsfehler Unterbrechungen, Kurzschlüsse, Längenmessung, Hub-Blink Funktion, detaillierte Verdrahtungstests TDR-Messung mit Fehlerortbestimmung, PoE Erkennung und Geschwindigkeitsangabe 10/100/1000 Ethernet
VDV II PRO Kabeltester RJ12/RJ45/F-Stecker-Anschluss R158003

9520032 4 21 59 79



IDEAL VDV II Zubehör

IDEAL VDV II Remoteadapter-Kit inkl. 12xRJ45 Remoteadaptern (1-12) 158050

9520033 4 21 59 80



Qualifizierung/Transmission Test

Wenn Sie als Netzwerktechniker vorhandene, Netzwerke überprüfen oder selbst Ethernet Netzwerke aufbauen, dann bietet Ihnen SignalTEK NT die Möglichkeit, die Leistungsparameter bis Gigabit-Ethernet-Übertragungsraten und ggf. Fehler nachzuweisen. Durch Simulation des tatsächlichen Datenverkehrs ist der Techniker in der Lage, die Leistung des Netzwerks und der Datenleitungen nach Gigabit-Ethernet-Standards zu testen und zu dokumentieren. Mit der kostenlosen App IDEAL AnyWARE können Sie Messberichte von Datenleitungs- und Netzwerktestern mühelos an Kollegen und Kunden übermitteln.

IDEAL SignalTEK NT

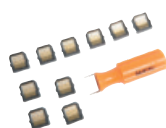
IDEAL R156005 SignalTEK NT Netzwerk
Tester mit Touchscreen

9520066 5 66 45 55



IDEAL RJ45 Service-Set 10xLifejacks RJ4 150058
für Lanxplorer/SignalTEKII/NavITEK Serie

9520024 3 51 15 10



NavITEK NT Netzwerk- und Verifizierungstester

Der NavITEK NT ist ein Netzwerktester zur Fehlersuche und Wartung in aktiven und passiven Kupferkabel- und Glasfasernetzen. Mit seiner optimierten grafischen Benutzeroberfläche ermöglicht der NavITEK NT den Netzwerktechnikern Verbindungsstörungen im Netzwerk schneller als je zuvor zu identifizieren und zu beheben. Anschließend lassen sich die Tests als PDF-Bericht speichern und über die kostenlose IDEAL AnyWARE App an Kollegen und Kunden übermitteln.

IDEAL R151006 NavITEK NT Pro Netzwerk-
und Verifizierungstester für die Fehlersuche mit Touchscreen

9520067 5 66 45 54





8 NETZWERK MESS- UND PRÜFGERÄTE - IDEAL INDUSTRIES VERIFIZIEREN, QUALIFIZIEREN UND ZERTIFIZIEREN

ZERTIFIZIERUNG

IDEAL LanTEK III

Der LanTEK III ist ein einfach zu bedienender Kabelzertifizierer, der die Leistungsanforderungen der aktuellen TIA- und ISO/IEC-Normen zum Testen bis Cat 7A/1000 MHz erfüllt.

IDEAL LanTEK III Zertifizierer 500 MHz

IDEAL R161003 LanTEK III-500 Zertifizierungstester

für TIA/EIA ISO Klasse EA/Cat. 6A - mit Permanent-Link-Adapter Cat. 6A

9520049

4 73 85 68

IDEAL LanTEK III Zertifizierer 1000 MHz

IDEAL R161004 LanTEK III-1000 Zertifizierungstester

für TIA/EIA ISO Klasse FA - mit Permanent-Link-Adapter Cat. 6A

9520050

4 73 85 69



YELLO NETCOM - VERLEIHSERVICE - Kabelzertifizierer IDEAL LanTEK Serie

YELLO Gerätebeistellung Ideal LanTEK III 500 - Zertifizierer bis 500 MHz

9970003

YELLO Gerätebeistellung Ideal LanTEK II 500 - Zertifizierer bis 500 MHz

9970005

YELLO Gerätebeistellung Ideal LanTEK II 500 - Zertifizierer bis 500 MHz

9970007

Lokalisierung von Kabeln

Der induktive Empfänger (62-164) ermöglicht das Identifizieren und Lokalisieren von Einzelleitern und Kabeln ohne Beschädigung der Isolierung. Mit dem Tongenerator (62-160) von IDEAL ist es möglich, ein Tonsignal an ein Adernpaar oder an einen Einzelleiter anzulegen. Der Tongenerator kann für TP Doppeladern Koaxialkabel und abgeschaltete Wechselstromleitungen verwendet werden.

IDEAL Tongenerator + Induktiver Empfänger inkl. Tasche 33-864

9520015

2 41 89 29

IDEAL Induktiver Empfänger 62-164

9520029

2 41 89 31





8 NETZWERK MESS- UND PRÜFGERÄTE - IDEAL INDUSTRIES VERIFIZIEREN, QUALIFIZIEREN UND ZERTIFIZIEREN

IDEAL LWL Prüfung und Fehlersuche



FiberMASTER gewährleistet optische Dämpfungsmessungen (dB), die die Anforderungen der Tier-1-Zertifizierung erfüllen. Dieser einfach zu bedienende Tester wurde für die zügige Zertifizierung und Fehlerdiagnose an Glasfaserverkabelungen in LAN-Netzen entwickelt. Das Glasfaser-Testkit FiberMASTER ermöglicht die Messung des absoluten Leistungspegels sowie die Berechnung der Dämpfung von Glasfaserstrecken bei verschiedenen Wellenlängen

IDEAL FiberMASTER Glasfaser Kit LWL Pegel und Dämpfungsmessung 33-928	9560001	3 00 11 50
---	----------------	------------

IDEAL SecuriTEST - IP CCTV Kameratester für digitale/analoge Systeme



IDEAL SecuriTEST IP-CCTV-Kameratester für digitale/IP-, HD-Koaxial- und analoge Systeme R171000

IDEAL SecuriTEST IP-CCTV-Kameratester für digitale/IP-, HD-Koaxial- und analoge Systeme R171000	9520062	5 50 96 80
---	----------------	------------



Verdrahtungstester



METZ CONNECT KAPri plus Testgerät mit Testbox Nr. 1 130670-E

METZ CONNECT KAPri plus Testgerät mit Testbox Nr. 1 130670-E	9521000	0 19 69 35
--	----------------	------------



METZ CONNECT KAPri plus Erweiterungsset Testboxset Nr. 2-5 130671-E

METZ CONNECT KAPri plus Erweiterungsset Testboxset Nr. 2-5 130671-E	9521001	0 19 71 09
---	----------------	------------

METZ CONNECT KAPri plus Erweiterungsset Testboxset Nr. 6-9 130672-E

METZ CONNECT KAPri plus Erweiterungsset Testboxset Nr. 6-9 130672-E	9521002	0 19 71 10
---	----------------	------------

Beschreibung

Yello Artikel-Nr. DEHA-Nr.

9 WERKZEUGE NETZWERKTECHNIK - ABISOLIEREN, ANLEGEN, CRIMPEN, ABSCHNEIDEN

LSA Anlegewerkzeug



LSA plus Anlegewerkzeug mit Sensor

Einlegen der Kabelader und gleichzeitigem Abschneiden 39951.1

9510020

1 09 63 71

Abmantelwerkzeug



Abmantelwerkzeug zum Absetzen des Mantels und Schirms

DCW1008

9510021

3 71 45 93

Kabelcutter



Kabelcutter zum Schneiden von Verlege- und Patchkabel

39912.1

9510019

1 09 63 52

Crimpzange für Western – RJ Stecker



WESTERN Crimpzange HIROSE TM11

39934.1

9510004

0 02 23 28

Montagehilfe "Dritte Hand"



Montagehilfe für 19" Komponenten Set 2 Stk

39850.1

9510022

4 05 97 86

Beschreibung

Yello Artikel-Nr. DEHA-Nr.

10 NETZWERKTECHNIK - ZUBEHÖR

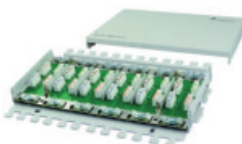
Einfach - Verbindungsmodul CAT7A



TELEG. Verbindermodule VM8-8 CAT.7
J00060A0069

9210048 0 02 10 01

Multi - Verbindungsmodul CAT7A Wandmontage



TELEG. AP Verbindermodule 6x VM8-8 CAT.7
J00060A0071

9210246 0 02 14 35

Kabelverbinder CAT7A/Class FA



METZ CONNECT Kabelverbinder CAT7A IP20
Metallgehäuse 130863-E

9212029 0 19 87 65

METZ CONNECT Kabelverbinder CAT7A IP67
Metallgehäuse + Spezialschrumpfschlauch 130863-01-E

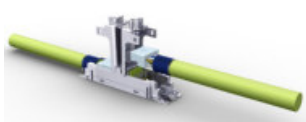
9212030 2 42 31 12



METZ CONNECT Kabelverbinder Class FA
130863-02-E

9212033 3 84 90 78

FixLink EXTENDER CAT6A



EASYLAN FixLink Extender CAT6A AWG24-22
10GB, geschirmt CKEFFL00

9210807 4 95 45 57

Netzwerk T - Adapter



TELEG. T-Adapter geschirmt CAT.5, 2x10/100BASE-T J00029A0009

9210181 0 02 00 45

TELEG. T-Adapter geschirmt CAT.5e, 1x10/100BASE-T/ISDN J00029A0013

9210284 0 02 00 46

Netzwerk Cable sharing Adapter



METZ CONNECT Cable sharing Adapter 130548-01-E, Telefon/Telefon (Ve=2 Stk.)

9210286 0 19 61 04

METZ CONNECT Cable sharing Adapter 130548-02-E, Ethernet/ISDN (Ve=2 Stk.)

9210277 0 19 85 22

METZ CONNECT Cable sharing Adapt. 130548-03-E, Ethernet/Ethernet (Ve=2 Stk.)

9210274 0 19 61 12

Brüstungskanal- Montagehalter für Anschlussdosen



METZ CONNECT Halter mit Trennkappe 50 mm, 1308895011-I

9210022 0 19 16 74

METZ CONNECT Halter mit Trennkappe 55 mm, 1308895511-I

9210023 0 19 16 86

METZ CONNECT Halter ohne Trennkappe 50 mm 1308895010-I

9210024 0 19 16 69

Beschreibung

Yello Artikel-Nr. DEHA-Nr.

10 NETZWERKTECHNIK - ZUBEHÖR

RJ45 Westernstecker/Field plug RJ45 Stecker

HIROSE CAT5e TM11 RJ45 Steckerset VE=10, geschirmt
inkl. Knickschutzhülse sw, H7540.4-10

9850041 1 09 41 02

TELEG. RJ45-Stecker MFP8T568A Cat.6A
feldkonfektionierbar, J00026A2000

9210387 3 32 59 74

METZ CONNECT E-DAT Industry IP20 RJ45 field plug
1401405012-1

9240012 2 49 06 84

CAT.5 Verbinder Buchse/Buchse

CAT5e RJ45/RJ45 Verbinder geschirmt
HS37529.1

9850040 0 02 65 93

Blindstopfen für RJ45 Buchsen

RJ45 Blindstopfen schwarz VE=100 Stk

9510023

Mini Netzwerkständer/19" Hutschienenträger

Mini Netzwerkständer 19" 4 HE
BxHxT 490x230x295mm

9250092 0 05 38 00

M6 Käfigmuttern + Schrauben Set VE=20 Stk
SBZ-KMS

9250091 3 15 07 19

19"Universeller-Hutschienenträger 53719.1
mit 4 HE Winkelset

9211813 4 05 99 00

RITTAL DK 7050.035, 19"-Aufnahme-System, 2 HE
RAL7035, VE=2

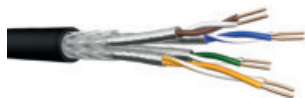
2795236 0 05 38 00





11 INDUSTRIAL ETHERNET - DATENKABEL

DRAKA CAT7 PE SS23 Datenkabel 1000 MHz, AWG23/1 direkt erdverlegbar, Farbe schwarz



DRAKA MC UC900PE A-02YSC2Y 4x2xAWG23/1 500 T
SS23/1,4P, PIMF, CAT.7, PE-Mantel

9110065 2 47 09 56

DRAKA CAT7 PUR SS23 Datenkabel 1000 MHz, AWG23/1, Farbe grün



DRAKA MC UC900PE J-02YSCH 4x2xAWG23 PUR 500 T
SS23/1, Cat.7, SFTP-PIMF 4P, PUR grün

9110072 2 69 30 25



BELDEN CAT5/CAT7 Industrial Ethernet Datenkabel PUR/FRNC



BELDEN Industrial Ethernet 4PR AWG24/1
4PR, Cat.5e, PUR, schwarz, 74001PU

9140012

BELDEN Industrial Ethernet 4PR AWG26/7
4PR, flexibel, Cat.5e, FRNC, schwarz, 742002NH

9140008

BELDEN Industrial Ethernet 4PR AWG26/19
4PR flexibel, Cat.5e PUR, schwarz, 74003PU

9140007

BELDEN Industrial Ethernet 4PR AWG23/1
4PR, Cat.7, FRNC, schwarz, 74004NH

9140009

BELDEN Industrial Ethernet 4PR AWG23/1
4PR, Cat.7, PUR, schwarz, 74004PU

9140010

BELDEN Industrial Ethernet 4PR AWG26/7
4PR, flexibel, Cat.7, PUR, schwarz, 74005PU

9140011

BELDEN CAT5 Profinet Datenkabel PVC/PUR/FRNC



BELDEN Profinet Typ A Star Quad AWG22/1
2PR, Cat.5e, PVC, grün, 70006E

9140002

BELDEN Profinet Typ A Star Quad AWG22/1
2PR, Cat.5e, FRNC, grün, 70006NH

9140000

BELDEN Profinet Typ A Star Quad AWG22/1
2PR, Cat.5e, PUR, grün, 70006PU

9140001

BELDEN Profinet Typ B Star Quad AWG22/7
2PR, flexibel, Cat.5e, grün, PVC, 70007E

9140005

BELDEN Profinet Typ B Star Quad AWG22/7
2PR, flexibel, Cat.5e, grün, FRNC, 70007NH

9140003

BELDEN Profinet Typ B Star Quad AWG22/7
2PR, flexibel, Cat.5e, grün, PUR, 70007PU

9140004

BELDEN Profinet Typ C Star Quad AWG22/19
2PR, flexibel, Cat.5e, grün, PUR, 70008PU

9140006



11 INDUSTRIAL ETHERNET - METZ CONNECT ANSCHLUSSTECHNIK

METZ CONNECT E-DAT modul CAT6A Class EA 500 MHz



METZ CONNECT E-DAT MODUL CAT.6 8(8)130910-I
Vollgeschirmt

9210309 0 19 83 74

METZ CONNECT E-DAT modul Kupplung CAT6A Class EA 500 MHz



METZ CONNECT E-DAT Modul RJ45 Kupplung CAT.6
Vollgeschirmt, 1309A0-I

9210338 2 28 80 03

METZ CONNECT E-DAT Modul RJ45 Kuppl.CAT.6 90°
Vollgeschirmt, 1309A1-I

9210339 2 09 04 04

METZ CONNECT OpDAT modul ST



METZ CONNECT E-DAT Modul ST Kupplung MM
Multimode, 15091001-I

9210337 0 95 17 16

METZ CONNECT OpDAT modul LC-D



METZ CONNECT E-DAT Modul LC-D Kupplung MM
Multimode, 15091070-I

9210335 0 95 17 17

METZ CONNECT E-DAT Light Duty IP20 RJ45 - Stecker



METZ CONNECT E-DAT Industry IP20 RJ45 field plug
1401405012-I

9240012 2 49 06 84

METZ CONNECT E-DAT modul IP44 AP – Gehäuse unbestückt



METZ CONNECT E-DAT Modul IP44 AP-Gehäuse
für 2xE-DAT Modul 8/8 1309430003 E

9240002 0 19 89 74

METZ CONNECT E-DAT modul IP44 AP – Gehäuse unbestückt



METZ CONNECT E-DAT Modul IP44S AP-Gehäuse
für 2xE-DAT-Modul 8/8 1309440003-I

9240007 2 21 14 05

METZ CONNECT E-DAT modul IP67 AP – Anschlussdose



METZ CONNECT E-DAT Industry IP67 AP CAT.6
inkl. 1xRJ45 CAT.6 DOSE 1309410003-E

9240000 0 19 89 72



11 INDUSTRIAL ETHERNET - METZ CONNECT ANSCHLUSSTECHNIK

METZ CONNECT E-DAT modul REG IP20 für Hutschiene



METZ CONNECT E-DAT Modul REG unbestückt 1 TE, 1309426103-E	9240005	0 95 11 91
---	----------------	------------

METZ CONNECT E-DAT Modul REG 8/8 IP20 CAT.6 1xE-DAT Modul 8/8,1TE,1309426003 E	9240003	0 19 89 79
---	----------------	------------

METZ CONNECT E-DAT modul Einbaufansch IP67



BTR E-DAT industry IP67 8(8) EbM Einbaufansch, 1309413203-E	9240006	0 95 11 88
--	----------------	------------

METZ CONNECT OpDAT REG LWL Spleißverteiler für Hutschiene



METZ CONNECT LWL-Spleißbox für Hutschiene 4xSC-D OpDAT REG plus SC-D, inkl. Kupplungen	9361515	2 67 76 00
---	----------------	------------

METZ CONNECT LWL-Spleißbox für Hutschiene 6xSC/ST-D OpDAT REG plus SC/ST-D inkl. Kupplungen	9361518	2 67 36 12
--	----------------	------------

METZ CONNECT LWL-Spleißbox für Hutschiene 6 xSC-D OpDAT REG plus SC-D, inkl. Kupplungen	9361514	2 67 36 11
--	----------------	------------

OpDAT REG LWL Spleißverteiler für Hutschiene unbestückt



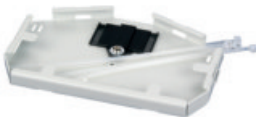
OpDAT REGpro Gehäuse ohne Spleißkassette 15024A10-E	9290177	3 58 45 89
--	----------------	------------

OpDAT REG Zugentlastung



OpDAT REG Zugentlastung M20 150240M20Z-E	9290205	3 71 36 71
---	----------------	------------

OpDAT REGpro Spleißkassette



OpDAT REGpro Spleißkassette mit Crimpspleißhalter 15024ASK-E	9290184	3 58 45 96
---	----------------	------------

OpDAT REGpro Frontplatte unbestückt



OpDAT REGpro Frontplatte für 6xSC-D oder 6xLC-Quad 15024A5200-E	9290180	3 58 45 92
--	----------------	------------

OpDAT REGpro Frontplatte für 12x ST 15024A0100-E	9290174	3 58 45 86
---	----------------	------------

Weitere Ausführungen in ST/SC/LC verfügbar



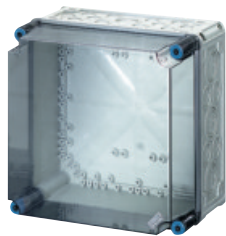
11 INDUSTRIAL ETHERNET - HENSEL MI - LEERGEHÄUSE IP54 UND ZUBEHÖR

HENSEL Mi-Leergehäuse

HENSEL Mi-Leergehäuse Mi 0210, Einbaumaße 275x275x195 mm	2810609	0 14 60 56
--	----------------	------------

HENSEL Mi-Leergehäuse Mi 0310, Einbaumaße 275x425x195 mm	2810613	0 14 60 60
--	----------------	------------

HENSEL Mi-Leergehäuse Mi 0410, Einbaumaße 275x575x195 mm	2810622	0 14 60 66
--	----------------	------------



HENSEL Mi-Montageplatte

HENSEL Montageplatte Gr. 1 Mi MP 1	2810575	0 14 60 72
------------------------------------	----------------	------------

HENSEL Montageplatte Gr. 2 Mi MP 2	2810576	0 14 60 73
------------------------------------	----------------	------------

HENSEL Montageplatte Gr. 3 Mi MP 3	2810577	0 14 60 74
------------------------------------	----------------	------------



HENSEL Mi-Gerätetragschiene

HENSEL Gerätetragschiene Mi TS 30	2850220	0 14 60 79
-----------------------------------	----------------	------------

HENSEL Gerätetragschiene Mi TS 60	2850221	0 14 60 80
-----------------------------------	----------------	------------



HENSEL Mi-Anbauflansch

HENSEL Anbauflansch Mi FP 38	2850324	0 24 61 39
------------------------------	----------------	------------





12 INDUSTRIAL AKTIVE NETZWERKTECHNIK - MOXA INDUSTRIAL SWITCHE/KONVERTER

MOXA DIN RAIL Ethernet Switch EDS-205 unmanaged

MOXA Ethernet Switch EDS-205, 5x10/100Base-TX, 24 V	9631197	2 97 07 70
MOXA Ethernet Switch EDS-205A, 5x10/100Base-TX, -10 °C...60 °C	9631089	2 97 07 71

MOXA DIN RAIL Ethernet Switch EDS-208 unmanaged

MOXA Ethernet Switch EDS-208, 8x10/100Base-TX, 24 V	9633000	2 97 07 72
MOXA Ethernet Switch EDS-208-M-SC, 7x10/100Base-TX, 1x100Base-FX-MM, 24 V	9633001	2 97 07 76
MOXA Ethernet Switch EDS-208A-M-SC, 8x10/100Base-TX, 1x100Base-FX (SC)	9633007	2 97 07 73
MOXA Ethernet Switch EDS-208A-MM-SC, 6x10/100Base-TX, 2x100Base-FX (SC)	9633008	4 39 74 33

MOXA DIN RAIL Ethernet Switch EDS-305 unmanaged

MOXA Ethernet Switch EDS-305, 5x10/100Base-TX, 24 V	9631010	2 97 07 78
MOXA Ethernet Switch EDS-305-M-SC, 4x10/100Base-TX, 1x100Base-FX-MM	9631011	2 97 07 81
MOXA Ethernet Switch EDS-305-S-SC, 4x10/100BASE-TX, 1x100B.FX (SM-SC)	9631012	2 97 07 85

MOXA DIN RAIL Ethernet Switch EDS-308 unmanaged

MOXA Ethernet Switch EDS-308, 8x10/100Base-TX, 24 V	9633009	2 97 07 90
MOXA Ethernet Switch EDS-308-M-SC, 7x10/100Base-TX, 1x100Base-FX-MM	9633010	2 97 07 95
MOXA Ethernet Switch EDS-308-MM-SC, 6x10/100Base-TX, 2x100Base-FX-MM	9633012	2 97 07 91
MOXA Ethernet Switch EDS-308-S-SC, 7x10/100BASE-TX, 1x100BASE-FX-SM	9633011	2 97 07 97
MOXA Ethernet Switch EDS-308SS-SC, 6x10/100BASE-TX, 2x100BASE-FX-SM	9633013	2 97 08 02

MOXA DIN RAIL Ethernet Switch EDS-316 unmanaged

MOXA Ethernet Switch EDS-316, 16x10/100Base-TX	9631041	2 97 08 11
MOXA Ethernet Switch EDS-316-M-SC, 15x10/100Base-TX, 1x100Base-FX (SC)	9631042	2 97 08 16
MOXA Ethernet Switch EDS-316-MM-SC, 14x10/100Base-TX, 2x100Base-FX (SC)	9631043	2 97 08 12
MOXA Ethernet Switch EDS-316-S-SC, 15x10/100Base-TX, 1x100Base-FX (SM-SC)	9631105	2 97 08 23
MOXA Ethernet Switch EDS-316-SS-SC, 14x10/100Base-TX, 2x100Base-FX (SM-SC)	9631107	2 97 08 26

MOXA DIN RAIL Ethernet Switch EDS-G205 unmanaged

MOXA Ethernet Switch EDS-G205-1GTXSFP, 4x10/100/1000B.TX, 1xSFP	9631163	5 49 68 39
---	----------------	------------

MOXA DIN RAIL Ethernet Switch EDS-G308 unmanaged

MOXA Ethernet Switch EDS-G308, 8x10/100/1000Base-TX, 24 V, 0 °C...60 °C	9631103	4 39 74 56
MOXA Ethernet Switch EDS-G308-2SFP, 6x10/100/1000Base-TX + 2xSFP/2xCombo	9631104	4 39 74 57





12 INDUSTRIAL AKTIVE NETZWERKTECHNIK - MOXA INDUSTRIAL SWITCHE/KONVERTER

MOXA DIN RAIL Ethernet Switch EDS-P206 POE unmanaged



MOXA Switch EDS-P206A-4PoE, 4x10/100BaseTX (PoE), 2x10/100BaseTX	9631153	4 39 74 74
MOXA Switch EDS-P206A-4PoE-M-SC, 4x10/100MB (PoE), 1x10/100MB, 1x100FX-MM	9631155	4 39 74 68
MOXA Switch EDS-P206A-4PoE-MM-SC, 4x10/100BaseTX (PoE), 2x100BaseTX-MM (SC)	9631154	4 39 74 75

MOXA DIN RAIL Ethernet Switch EDS-P308 POE unmanaged



MOXA Ethernet Switch EDS-P308, 8x10/100B.TX/4xPoE IEEE802.3af	9631081	2 97 08 31
MOXA Ethernet Switch EDS-P308-M-SC, 7x10/100B.TX/4xPoE IEEE802.3af, 1x100B.FX	9631108	4 39 74 22

MOXA DIN RAIL Ethernet Switch EDS-G205 POE unmanaged



MOXA Ethernet Switch EDS-G205A-4PoE, 5x10/100/1000B.TX (4x mit PoE), 0 °C...60 °C	9631156	4 39 74 64
MOXA Ethernet Switch EDS-G205A-4PoE-1GSFP, 4x10/100/1000B.TX(PoE), 1xGB-SFP, 0 °C...60 °C	9631157	4 39 74 65

MOXA DIN RAIL Ethernet Switch EDS-405 managed



MOXA Ethernet Switch EDS-405A, 5x10/100Base-TX, 24 V	9633018	2 97 08 35
MOXA Ethernet Switch EDS-405A-MM-SC, 3x10/100Base-TX, 2x100Base-FX (SC)	9633019	2 97 08 36
MOXA Ethernet Switch EDS-405A-SS-SC, 3x10/100Base-TX, 2x100Base-FX(SM-SC)	9633022	2 97 08 40

MOXA DIN RAIL Ethernet Switch EDS-408 managed



MOXA Ethernet Switch EDS-408A, 8x0/100Base-TX, 24 V	9630327	2 97 08 43
MOXA Ethernet Switch EDS-408A-MM-SC, 6x10/100Base-TX, 2x100Base-FX (SC)	9630328	2 97 08 44
MOXA Ethernet Switch EDS-408A-SS-SC, 6x10/100Base-TX, 2x100Base-FX (SM-SC)	9631094	2 97 08 48

MOXA DIN RAIL Ethernet Switch EDS-516 managed



MOXA Ethernet Switch EDS-516A, 16x10/100Base-TX	9631113	2 97 08 76
MOXA Ethernet Switch EDS-516A-MM-SC, 14x10/100Base-TX, 2x100Base-FX (SC)	9631114	2 97 08 77

MOXA 1-port Gigabit Ethernet SFP Modul



MOXA GigaBit SFP-1GSXLC, 1x1000Base-SX-LC	9631060	2 97 09 88
MOXA GigaBit SFP-1GLXLC, 1x1000Base-LX-LC	9631061	2 97 09 86
MOXA GigaBit SFP-1GLHLC 1x1000Base-LH-LC	9631062	2 97 09 84
MOXA GigaBit SFP-1GZXLC	9631063	2 97 09 90

MOXA DIN RAIL - Netzteil



MOXA DIN RAIL-Netzteil DR-4524, 85-264 V, 24 V 45 W/2 A	9631016	2 97 07 59
MOXA DIN RAIL-Netzteil DR-75-24, 85-264 V, 24 V 75 W/3,2 A	9631017	2 97 07 60
MOXA DIN RAIL-Netzteil DR-120-24, 88-132 V/176-264 V, 24 V 120 W/5 A	9631018	2 97 07 57
MOXA DIN RAIL-Netzteil DR-75-48, 85-264 V, 48 V 75 W/1,6 A	9631095	2 97 07 61



12 INDUSTRIAL AKTIVE NETZWERKTECHNIK - MOXA INDUSTRIAL SWITCHE/KONVERTER



MOXA DIN RAIL - Media Converter

MOXA Media Converter IMC-21-M-SC, 1x10/100Base-TX, 1x100Base-FX-MM	9631031	2 97 07 29
MOXA Media Converter IMC-21-S-SC, 1x10/100Base-TX, 1x100Base-FX-SM	9631033	2 97 07 32
MOXA Media Converter IMC-21A-M-SC, 1x10/100Base-TX, 100Base-FX MM-SC	9631150	4 39 68 80
MOXA Media Converter IMC-21A-S-SC, 1x10/100Base-TX, 100Base-FX SM-SC	9631152	4 39 68 84
MOXA Media Converter IMC-21GA, 10/100/1000Base-TX, 100/1000Base(SFP)	9631164	5 49 64 70



MOXA DIN RAIL - Media Converter

MOXA Media Converter IMC-101-M-SC, 1x10/100Base-TX, 1x100Base-FX-MM-SC	9633000	2 97 07 21
MOXA Media Converter IMC-101-S-SC, 1x10/100Base-TX, 1x100Base-FX-SM-SC	9633001	2 97 07 25
MOXA Media Converter IMC-101-G, 1x10/100/1000Base-TX, 1000BaseX SFP	9631076	2 97 07 19



MOXA Seriell RS232/422/485 to Ethernet

MOXA Device Server NPort-IA-5150, 1xRS232/422/485, 2x10/100B-T	9720015	2 97 04 50
MOXA Device Server NPort-IA-5150-M-SC, 1xRS232/422/485, 1x100B-FX, SC	9720016	2 97 04 52
MOXA Device Server NPort-IA-5250, 2xRS232/422/485, 2x10/100B-T	9720025	2 97 04 62
MOXA Device Server NPort-IA-5250-T, 2xRS232/422/485, 2x10/100B-T, -40 °C...70 °C	9720026	2 97 04 63
MOXA Converter TCF-142-M-ST, RS-232/422/485 = Fiber Multimode-ST	9751005	2 97 07 11



MOXA I/O Logik

MOXA I/O server ioLogik E-2210, 12DI/8DO, Modbus/TCP, 24 V, SNMP	9710044	2 97 03 00
MOXA I/O server ioLogik E-2240, 8AI/2AO, Modbus/TCP, 24 V, SNMP	9710045	2 97 03 04



13 MEDIEN-TECHNIK - PROJEKTORHALTERUNGEN, ANSCHLUSSSYSTEME, ANSCHLUSSKABEL UND KONVERTER

Projektorhalterungen Comfort



KINDERMANN Projektorhalterung Comfort 30 3D Gelenk, Abstand 30 cm, silber 4000000030	9870158	4 07 75 70
KINDERMANN Projektorhalterung Comfort 60 3D Gelenk, stufenlos 45-61 cm, silber 4000000060	9870159	4 07 75 72
KINDERMANN Projektorhalterung Comfort 100 3D Gelenk, stufenlos 65-100 cm, silber 4000000100	9870160	4 07 75 74

Montagerahmen und Modulträger/Montagematerial für Schalterprogramme



KINDERMANN Montagerahmen für modulares Dosensystem 50x50 mm + 54x54 mm 7442-1	9870016	3 31 44 16
---	----------------	------------

Modulträger für Bodentank



KINDERMANN Modulträger GB2 7445-2 bietet Platz für 4x 7444-xxx	9870133	3 31 45 69
KINDERMANN Modulträger GB3 7445-3 bietet Platz für 6x 7444-xxx	9870134	3 31 45 70
KINDERMANN Modulträger Elektroplan 7445-4 bietet Platz für 2x 7444-xxx	9870135	3 31 45 71

Modulblenden

Blind



KINDERMANN Blindblende (halb), 50x50 mm 7444-400	9870017	3 31 45 09
--	----------------	------------

VGA



KINDERMANN Anschlussblende VGA, Lötanschluss 50x50 mm 7444-401	9870018	3 31 45 10
KINDERMANN Anschlussblende VGA, mit Kabelpeitsche 50x50 mm 7444-501	9870024	3 31 45 34
KINDERMANN Anschlussblende VGA, Gender Changer 50x50 mm 7444-601	9870045	3 31 45 68

DVI



KINDERMANN Anschlussblende DVI mit Kabelpeitsche 50x50 mm 7444-502	9870025	3 31 45 35
--	----------------	------------

HDMI



KINDERMANN Anschlussblende HDMI mit Kabelpeitsche 50x50 mm 7444-542	9870038	3 31 45 60
---	----------------	------------



13 MEDIEN-TECHNIK - PROJEKTORHALTERUNGEN, ANSCHLUSSSYSTEME, ANSCHLUSSKABEL UND KONVERTER



VIDEO Cinch

KINDERMANN Anschlussblende Video (Cinch) mit Kabelpeitsche 50x50 mm 7444-503	9870026	3 31 45 36
--	----------------	------------



Audio Cinch

KINDERMANN Anschlussblende Audio 2xCinch mit Kabelpeitsche 50x50 mm 7444-510	9870030	3 31 45 42
--	----------------	------------



Audio Klinke

KINDERMANN Anschlussblende Audio/Klinke mit Kabelpeitsche 50x50 mm 7444-511	9870031	3 31 45 43
---	----------------	------------



USB

KINDERMANN Anschlussblende USB (Typ A) mit Kabelpeitsche 50x50 mm 7444-522	9870033	3 31 45 47
--	----------------	------------



Kombi, Video/Audio

KINDERMANN Anschlussblende S-Video, Audio L/R mit Kabelpeitsche 50x50 mm 7444-531	9870037	3 31 45 53
---	----------------	------------

KINDERMANN Anschlussblende Video/Audio L/R mit Kabelpeitsche 50x50 mm 7444-530	9870036	3 31 45 52
--	----------------	------------

System-Installationskabel DIN 13PIN Analog

Installationskabel DIN 13pin-analog

KINDERMANN Installationskabel 13pin BU/BU 10 m 7484-10	9870048	3 31 45 94
--	----------------	------------

KINDERMANN Installationskabel 13pin BU/BU 15 m 7484-15	9870049	3 31 45 95
--	----------------	------------

KINDERMANN Installationskabel 13pin BU/BU 20 m 7484-20	9870050	3 31 45 96
--	----------------	------------

KINDERMANN Installationskabel 13pin BU/BU 25 m 7484-25	9870051	3 31 45 97
--	----------------	------------

Installationskappe für 13pin

KINDERMANN Installationskappe, 13pin Kabel 7484-100	9870053	3 31 46 00
---	----------------	------------

Anschlussblenden mit Kabelpeitsche für Installationskabel 13pin

KINDERMANN VGA/Video/S-Video, 50x50 mm für Installationskabel 13pin 7444-550	9870039	3 31 45 62
--	----------------	------------

KINDERMANN VGA/Video/Audio, 50x50 mm für Installationskabel 13pin 7444-551	9870040	3 31 45 63
--	----------------	------------

KINDERMANN VGA (voll) Stecker, 50x50 mm für Installationskabel 13pin 7444-552	9870041	3 31 45 64
---	----------------	------------

KINDERMANN VGA/Video 3xLitze, 50x50 mm für Installationskabel 13pin 7444-553	9870042	3 31 45 65
--	----------------	------------





13 MEDIEN-TECHNIK - PROJEKTORHALTERUNGEN, ANSCHLUSSSYSTEME, ANSCHLUSSKABEL UND KONVERTER



Adapterkabel VGA/S-Video/Video 13pin Stecker

KINDERMANN Adapterkabel VGA/S-Video ST/ST für Installationskabel 13pin	7484-101	9870064	3 31 46 01
KINDERMANN Adapterkabel VGA/Video/Audio ST/ST für Installationskabel 13pin	7484-103	9870066	3 31 46 03
KINDERMANN Adapterkabel VGA/Video 3xLitze ST/ST für Installationskabel 13pin	7484-107	9870070	3 31 46 07
KINDERMANN Adapterkabel VGA (HD15) ST/ST für Installationskabel 13pin	7484-105	9870068	3 31 46 05

System-Installationskabel DIN 19PIN Digital



Installationskabel DIN 19pin-digital

KINDERMANN Installationskabel 19pin ST/BU 3 m	7487000003	9870054	3 31 46 17
KINDERMANN Installationskabel 19pin BU/BU 5 m	7487000005	9870055	3 31 46 18
KINDERMANN Installationskabel 19pin BU/BU 10 m	7487000010	9870056	3 31 46 19
KINDERMANN Installationskabel 19pin BU/BU 15 m	7487000015	9870057	3 31 46 20
KINDERMANN Installationskabel 19pin BU/BU 20 m	7487000020	9870058	3 31 46 21



Installationskappe für 19pin

KINDERMAN Installationskappe 19pin Kabel	7487000100	9870059	3 31 46 22
--	------------	----------------	------------



Anschlussblenden mit Kabelpeitsche für Installationskabel 19pin

KINDERMANN Anschlussblende DVI-D/19pin für Installationskabel 19pin	7444000560	9870043	3 31 45 66
KINDERMANN Anschlussblende HDMI auf 19pin für Installationskabel 19pin	7444000561	9870044	3 31 45 67



Adapterkabel 19pin Stecker

KINDERMANN Adapterkabel DVI/19pin ST/ST für Installationskabel 19pin	7487000101	9870060	3 31 46 23
KINDERMANN Adapterkabel DVI/19pin BU/ST für Installationskabel 19pin	7487000102	9870061	3 31 46 24
KINDERMANN Adapterkabel HDMI/19pin ST/ST für Installationskabel 19pin	7487000103	9870062	3 31 46 25
KINDERMANN Adapterkabel HDMI/19pin BU/ST für Installationskabel 19pin	7487000104	9870063	3 31 46 26

13 MEDIEN-TECHNIK - PROJEKTORHALTERUNGEN, ANSCHLUSSSYSTEME, ANSCHLUSSKABEL UND KONVERTER

MEDIEN-TECHNIK ANSCHLUSSKABEL

VGA-Kabel ST/ST (Standard)



VGA-Kabel HD15 ST/ST 3,0 m, schwarz	9250272	3 23 28 03
VGA-Kabel HD15 ST/ST 5,0 m, schwarz	9250273	3 23 28 04
VGA-Kabel HD15 ST/ST 10,0 m, schwarz	9250270	3 23 28 06
VGA-Kabel HD15 ST/ST 15,0 m, schwarz	9250271	3 23 28 07
VGA-Kabel HD15 ST/ST 20,0 m, schwarz	9250284	3 23 28 08

HQ VGA-Anschlusskabel ST/ST (High Quality)



KRAMER G. HQ VGA-Anschlusskabel ST/ST 10,6 m, C-GM/GM-35 92-7101035	9870144	
KRAMER G. HQ VGA-Anschlusskabel ST/ST 15,2 m, C-GM/GM-50 92-7101050	9870145	
KRAMER G. HQ VGA-Anschlusskabel ST/ST 22,9 m, C-GM/GM-75 92-7101075	9870146	
KRAMER G. HQ VGA-Anschlusskabel ST/ST 30,5 m, C-GM/GM-100 92-7101100	9870147	
KRAMER G. HQ VGA-Anschlusskabel ST/ST 38,1 m, C-GM/GM-125 92-7101125	9870148	
KRAMER G. HQ VGA-Anschlusskabel ST/ST 45,7 m, C-GM/GM-150 92-7101150	9870149	

VGA-Kabel ST/BU



VGA-Kabel HD15 ST/BU 3,0 m, schwarz	9250277	3 23 28 14
VGA-Kabel HD15 ST/BU 5,0 m, schwarz	9250278	3 23 28 15
VGA-Kabel HD15 ST/BU 15,0 m, schwarz	9250276	3 23 28 18
VGA-Kabel HD15 ST/BU 20,0 m, schwarz	9250287	3 23 28 19
VGA-Kabel HD15 ST/BU 25,0 m, schwarz	9250288	3 23 28 20

USB-Kabel



USB 2.0 Kabel Typ A-ST/A-ST 3,0 m, grau	9250319	3 15 07 96
USB 2.0 Kabel Typ A-ST/B-ST 3,0 m, grau	9250268	3 01 23 07
USB 2.0 Kabel Typ A-ST/B-ST 5,0 m, grau	9250269	3 01 23 08

DVI-Kabel



DVI-D Kabel 24+1 pin ST/ST 3,0 m, schwarz	9250300	3 25 99 29
DVI-I Kabel 24+5 pin ST/ST 3,0 m, schwarz	9250315	3 25 99 35

HDMI-Kabel



HDMI Kabel Typ A 19 pin ST/ST 3,0 m, schwarz	9250298	3 25 99 41
HDMI Kabel Typ A 19 pin ST/ST 5,0 m, schwarz	9250299	3 25 99 42
HDMI Kabel Typ A 19 pin ST/ST 10,0 m, schwarz	9250317	3 25 99 43

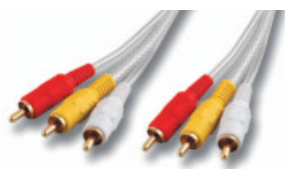
13 MEDIENTECHNIK - PROJEKTORHALTERUNGEN, ANSCHLUSSSYSTEME, ANSCHLUSSKABEL UND KONVERTER

MEDIENTECHNIK ANSCHLUSSKABEL



HDMI-Kabel aktiv

KINDERMANN 5809000910 Aktives HDMI HighSpeed Kabel Typ A, Stecker/Stecker, 10 m	9870170	4 65 31 05
KINDERMANN 5809000915 Aktives HDMI HighSpeed Kabel Typ A, Stecker/Stecker, 15 m	9870171	4 65 31 06
KINDERMANN 5809000920 Aktives HDMI HighSpeed Kabel Typ A, Stecker/Stecker, 20 m	9870172	4 65 31 07



Audio/Video Kabel

Audio/Video Kabel 3xCinch ST/ST 5,0 m	9870118	3 25 99 50
Audio/Video Kabel 3xCinch ST/ST 10,0 m	9870119	3 25 99 52
Audio/Video Kabel 3xCinch ST/ST 20,0 m	9870121	3 25 99 54

Medientechnik HDMI Extender auf TwistedPair (TP) Kabel



HDMI TP Transmitter/Receiver

KRAMER G. HDMI TP Transmitter PT-571 90-70832090 HTV kompatibel, HDCP fähig	9870136	
KRAMER G. HDMI TP Transmitter F-571 85-70995090 HTV kompatibel, HDCP fähig für Bodentank	9870139	
KRAMER G. HDMI TP Receiver PT-572+ 90-70986090 HDTV kompatibel, HDCP fähig für Bodentank	9870138	

