



**YELLO NETCOM**

Alles, was gute Netze ausmacht.

# LAGERSORTIMENT NETZWERKTECHNIK

ALLES, WAS GUTE NETZE AUSMACHT.



## EIN PARTNER FÜR IHRE GESAMTE NETZWERKINFRASTRUKTUR

**kompetent. lösungsorientiert. effizient.**

Wir von YELLO NETCOM stehen Ihnen als Komplettanbieter für professionelle Lösungen Ihrer Netzwerk-  
infrastruktur zur Seite. Mit viel Leidenschaft und Know-how unterstützen wir Sie seit mehr als 20 Jahren in  
Sachen Kupfer- und Glasfaserlösungen für Netzwerke. Mehr noch: Auch die Verkabelung von Maschinen und  
Anlagen bis hin zu ganzen Fabriken oder Lösungen für die Industrie zur durchgängigen Verkabelung von  
Kommunikationsnetzwerken sind Teil unseres Angebots.

In unserem **PROFI-SORTIMENT** finden Sie die gesamte Produktpalette  
von der Gebäudesystemtechnik bis zur industriellen Applikation:

- Kupfer-Verkabelung
- Glasfaser-Verkabelung
- IT-Schranksysteme und Gehäuse
- IT-Stromverteilung
- Aktive Komponenten
- Messtechnik für Netzwerke
- USV-Systeme für Büro- und Rechenzentren

Auch im Bereich **SERVICES** können Sie von uns Topleistungen erwarten. So beraten und unterstützen wir  
Sie bei Ihren Projekten herstellerunabhängig, entwickeln individuelle Lösungen und schulen Sie und Ihre  
Kollegen. Durch unser maßgeschneidertes Dienstleistungsspektrum können Sie sich auf das Wesentliche  
konzentrieren: Die Wertschöpfung Ihres Unternehmens. Mit folgenden Angeboten unterstützen wir Sie in  
Ihrem Tages- und Projektgeschäft:

- Bedarfsanalyse, Beratung, Konzeption** für passive und aktive Netzwerk-Infrastrukturen  
in Bürogebäuden und industriellen Umgebungen)
- WLAN-Service** „Für ein stabiles WLAN“  
Bedarfsanalyse – Detailplanung (site-survey) – Inbetriebnahme
- Glasfaser-Dienstleistungen**
- Verleihservice von neuesten LAN-Testern** inkl. technischen Support
- Neu! Durchführung von **Abnahmemessungen** nach EN50173-1

Unsere zertifizierten IT-Spezialisten und kompetenten Vertriebskollegen stehen Ihnen bei Ihren Planungen  
und Realisierungswünschen gern zur Verfügung. Nehmen Sie jederzeit per Mail Kontakt zu uns auf unter  
[rheine@yello-net.de](mailto:rheine@yello-net.de) oder wenden sie sich an Ihren bekannten Ansprechpartner.



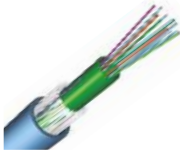
## 1 Datenleitungen Kupfer

DRAKA UC Installationskabel CAT.5/CAT.7/CAT.7A /CAT.8	2 - 3
YELLO-NET Installationskabel CAT.7/CAT.7A	4
LEONI Installationskabel CAT.7/CAT.7 <sub>A</sub> /CAT.8	5



## 6 Aktive Netzwerktechnik

D-LINK Switche/Medienkonverter/PoE Adapter/WLAN	60 - 62
ENGENIUS WLAN/Switches	63 - 64
ALLIED TELESIS Medienkonverter	65



## 2 Datenleitungen LWL

DRAKA LWL Universalkabel	6 - 7
--------------------------	-------



## 7 USV-Anlagen

RIELLO USV-Anlagen	66
--------------------	----



## 3 Kupferanschlussstechnik

Metz Connect E-DAT C6-Kompakt-System	8
Metz Connect E-DAT C6A-Kompakt-System	9
Metz Connect E-DAT Modul-System	10 - 11
Metz Connect C6A Modul-System	12 - 13
TELEGÄRTNER AMJ Kompakt-System	14
TELEGÄRTNER AMJ Modul System	15 - 17
EASYLAN FIXLINK CAT6A Modul System	18 - 20
CAT.6A Kompakt-System	21
PANDUIT Mini – Com CAT6A Modulsystem	22
TELEGÄRTNER PREMIUM CAT6A Patchkabel	23 - 24
RED Standard CAT6A Patchkabel	25 - 27
EASYLAN SONDER CAT6 <sub>A</sub> Patchkabel	28
TK Patchpanel CAT.3 ungeschirmt	29



## 8 Netzwerk Mess- und Prüfgeräte

IDEAL INDUSTRIES Verifizieren, Qualifizieren u. Zertifizieren	67 - 69
Verleihservice Testgeräte	69



## 9 Werkzeuge Netzwerktechnik

Werkzeuge Abisolieren, Anlegen, Abschneiden	70
---	----



## 4 LWL Anschlussstechnik

LWL Verteiler und Gehäuse/Zubehör	30
LWL Kupplungen und Faserpigtails/Zubehör	31 - 33
Metz Connect CONNECT LWL Kabel vorkonfektioniert	33
Metz Connect OPDAT FAST LWL Stecker feldkonfektionierbar	34
TELEGÄRTNER LWL Anschlussdosen OAD/Zubehör	35
Metz Connect LWL 19" Spleißverteiler Single-/Multimode	36
EASYLAN Connect LWL 19" Spleißverteiler	37
Metz Connect LWL Patchkabel Singlemode/Multimode	38 - 42
Metz Connect Fibre in the Home	43 - 44



## 10 Netzwerktechnik Zubehör

Allgemeines Zubehör Netzwerktechnik	71 - 72
-------------------------------------	---------



## 5 Netzwerkschränke

RITTAL 19" Stand- und Wandgehäuse	45
RITTAL Zubehör für Netzwerkschränke	46 - 49
SCHWEITZER SYSTEMTECH. 19" Stand- u. Wandgehäuse	50 - 52
SCHWEITZER SYSTEMTECH. Zubehör f. Netzwerkschränke	52 - 53
TRITON Netzwerkschränke	54
TRITON Zubehör für Netzwerkschränke	55
TRITON Gehäuse und Netzwerkzubehör	56
ENOC Netzwerkschränke	57
ENOC Zubehör für Netzwerkschränke	57 - 58
BACHMANN 19" Steckdosenleisten	59



## 11 Industrial Ethernet

DRAKA/BELDEN Industrial Datenkabel	73
Metz Connect Industrial Anschlussstechnik	74 - 75
HENSEL Industrial Gehäuse IP54	76



## 12 Indu. Aktive Netzwerktechnik

MOXA Industrial Switches und Konverter	77 - 80
--	---------



## 13 Medientechnik

KINDERMANN/SK Projektorhalterungen, Anschlusssysteme, Anschlusskabel und Konverter	81 - 84
--	---------

# 1 Datenleitungen Kupfer

Beschreibung

Yello Artikel-Nr. DEHA-Nr.



## 1 DATENLEITUNG KUPFER - DRAKA UC INSTALLATIONSKABEL BÜRO- UND GEBÄUDEVERKABELUNG/INDUSTRIE

### PREMIUM DRAKA UCfuture CAT8.2 Installationskabel 2000 MHz 25GbE, Farbe gelb



**simplex**

DRAKA UCfuture COMPACT22 Cat.8.2 S/FTP 4P  
2000 MHz LSHF-FR Dca 500 m 60050652

**9110162** 6 16 37 18

### PREMIUM DRAKA UC1500 SS22 Installationskabel CAT7<sub>A</sub> 1500 MHz, Farbe melonengelb



**simplex**

DRAKA UC1500 4x2xAWG22/1  
SS22, CAT.7<sub>A</sub>, SFTP 4P LSHF-FR Dca 500 m 60045752

**9110075** 4 70 07 34

**duplex**

DRAKA UC1500 2x4x2xAWG22/1  
SS22, CAT.7<sub>A</sub>, SFTP 2x4P LSHF-FR Dca 500 m 60046078

**9110138** 4 70 07 35

### PREMIUM DRAKA UC1500 HS22 Installationskabel CAT7<sub>A</sub> 1500 MHz, Farbe melonengelb



**simplex**

DRAKA UC1500 4x2xAWG22  
HS22 CAT7<sub>A</sub> SFTP 4P LSHF-FR Dca 1000 m 60088363

**9110154** 6 13 85 32



**duplex**

DRAKA UC1500 2x4xAWG22/1  
HS22 CAT7<sub>A</sub> SFTP 2x4P LSHF-FR Dca 500 m 60088517

**9110155** 6 13 85 34

### PREMIUM DRAKA UC1200 HS23 Installationskabel CAT.7A 1200 MHz, Farbe gelb



**simplex**

DRAKA UC1200 4x2xAWG23/1  
HS23, CAT.7<sub>A</sub>, SFTP 4P LSHF-FR Dca 1000 m 60088364

**9110158** 6 13 85 37



**duplex**

DRAKA UC1200 2x4x2xAWG23/1  
HS23, CAT.7<sub>A</sub>, SFTP 2x4P LSHF-FR Dca 500 m 60088516

**9110157** 6 13 85 39

### DRAKA UC900 HS23 Installationskabel CAT7 1000 MHz, Farbe orange



**simplex**

DRAKA UC900 4x2xAWG23/1  
HS23/1 4P, FRNC, CAT.7, S/FTP Eca 1000 T 60011604

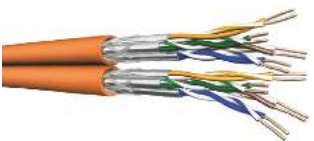
**9110059** 2 30 28 04

DRAKA UC900 4x2xAWG23/1  
HS23/1 4P, FRNC, CAT.7, S/FTP Eca 500 T 60011603

**9110060** 2 47 09 57

DRAKA UC900 4x2xAWG23/1  
HS23/1 4P, FRNC, CAT.7, S/FTP Eca 100 m 60011605

**9110074** 3 26 63 48



**duplex**

DRAKA UC900DE 2x4x2xAWG23/1  
HS23/1 2x4P, FRNC, CAT.7, S/FTP Eca 500 T 60013180

**9110063** 2 30 28 05



# 1 Datenleitungen Kupfer

Beschreibung

Yello Artikel-Nr. DEHA-Nr.



## 1 DATENLEITUNG KUPFER - DRAKA UC INSTALLATIONSKABEL BÜRO- UND GEBÄUDEVERKABELUNG/INDUSTRIE

### DRAKA UC300 HS24 Installationskabel CAT5e 300 MHz, Farbe grau



#### simplex

DRAKA UC300 4X2XAWG24/1

HS24 FRNC 4P CAT.5 e SF/UTP Eca 500 T 60011496

9110034

2 27 48 34

### DRAKA UC flexible Patchkabelleitung (als Meterware)

### DRAKA UC300 S26 flexible Patchkabelleitung CAT5e 300 MHz, Farbe grau



#### simplex

DRAKA UC300 4x2xAWG23/7

S26 4P CAT.5 F/UTP Patchkabel Eca 60011612

9110021

3 26 63 53

### DRAKA UC900 SS27 flexible Patchkabelleitung CAT7 1000 MHz, Farbe grau



DRAKA UC900 4x2xAWG27/7 flexibles Patchkabel

SS27 CAT7 S/FTPp 4P LSHF GY Eca 500 DW 60016195

9110153

3 26 63 34

### DRAKA UC Installationskabel Außenkabel/Industrial-Ethernet Kabel

### DRAKA UC900 SS23 Außen - Installationskabel CAT7 1000 MHz (direkt erdverlegbar), Farbe schwarz



#### simplex

DRAKA UC900PE 4x2xAWG23/1

SS23, 4P, CAT.7, PE-Mantel 500 T 60011276

9110065

2 47 09 56

DRAKA UC900PE 4x2xAWG23/1

HS23 C7 4P S/FTP CAT.7, PE-Mantel 1000 T 60026558

9110159

6 13 54 61

### DRAKA UC LR Installationskabel (Long Reach)



DRAKA UC LR22 4P blau LSHF-FR 10Gbit 500 Mantelfarbe blau

S/FTP LONG REACH AWG22/1 Dca Tr. 500 m 60039572

9110151

4 40 55 90

#### Außenkabel

DRAKA UC LR22 4P sw PE LSHF-FR 10Gbit 500 Mantelfarbe schwarz

S/FTP LONG REACH AWG22/1 außen Dca 500 m 60039920

9110152

4 40 55 91

### DRAKA UC900 SS23 PUR Installationskabel CAT7 1000 MHz (ölbeständig), Farbe grün



#### simplex

DRAKA UC900 4x2xAWG23/1

SS23/1, CAT.7, SFTP-PIMF 4P, PUR grün Eca 500 T 60015297

9110072

3 26 63 74

# 1 Datenleitungen Kupfer

Beschreibung

Yello Artikel-Nr. DEHA-Nr.

## 1 DATENLEITUNG KUPFER - YELLO-NET INSTALLATIONSKABEL BÜRO- UND GEBÄUDEVERKABELUNG

### YELLO-NET Installationskabel CAT7 1000 MHz, Farbe gelb



#### simplex

YELLO-NET 1000 simplex 4x2xAWG23/1  
S-FTP, 1000MHZ, PIMF, CAT.7 Dca **1000T**

**9110131** 5 61 38 44

YELLO-NET 1000 simplex 4x2xAWG23 /1  
S-FTP, 1000MHZ, PIMF, CAT.7 Dca **500T**

**9110130** 5 61 38 43

YELLO-NET 1000 simplex 4x2xAWG23 /1  
S-FTP, 1000MHZ, PIMF, CAT.7 Dca **250 m Box**

**9110129** 5 61 38 42



#### duplex

YELLO-NET 1000 duplex 2x4x2xAWG23 /1  
S-FTP, 1000MHZ, PIMF, CAT.7 Dca **500T**

**9110132** 5 61 38 45

### YELLO-NET Installationskabel CAT7<sub>A</sub> 1500 MHz, Farbe gelb



#### simplex

YELLO-NET 1500 simplex 4x2xAWG22/1  
S-FTP, 1500MHZ, PIMF, CAT.7<sub>A</sub> Dca **1000T**

**9110134** 5 61 38 47

YELLO-NET 1500 simplex 4x2xAWG22/1  
S-FTP, 1500MHZ, PIMF, CAT.7<sub>A</sub> Dca **500T**

**9110133** 5 61 38 46



#### duplex

YELLO-NET 1500 duplex 2x4x2xAWG22/1  
S-FTP, 1500MHZ, PIMF, CAT.7<sub>A</sub> Dca **500T**

**9110135** 5 61 38 48

# 1 Datenleitungen Kupfer

Beschreibung

Yello Artikel-Nr. DEHA-Nr.

## LEONI

### 1 DATENLEITUNG KUPFER - LEONI INSTALLATIONSKABEL BÜRO- UND GEBÄUDEVERKABELUNG

#### LEONI MegaLine Installationskabel CAT8 2000 MHz, Farbe gelb



Leoni MegaLine G20 S/FTP, 2000 MHz

4x2xAWG22/1 PiMF; Dca; **1000 m** LK9 7KS800200 100

**9110148**

4 59 71 85

#### LEONI MegaLine Installationskabel CAT7<sub>A</sub> 1500 MHz, Farbe gelb



##### simplex

Leoni MegaLine G12-150S/F 1500 MHz, CAT7<sub>A</sub>

4x2xAWG22/1 PiMF; Dca; **1000 m** LK9 7KS80001 0100

**9110057**

2 24 81 79

##### duplex

Leoni MegaLine G12-150 S/F DX 1500 MHz, CAT7<sub>A</sub>

2x(4x2AWG22/1) 1 PiMF; Dca; **500 m** LK9 7KS800100 050

**9110147**

4 32 96 68

#### LEONI MegaLine Installationskabel CAT7<sub>A</sub> 1300 MHz, Farbe gelb



##### simplex

Leoni MegaLine F10-130 S/F 1300 MHz, CAT7<sub>A</sub>

4x2xAWG22/1 PiMF; Dca; **1000 m** LK9 7KS7000 10100

**9110055**

2 24 81 80

##### duplex

Leoni MegaLine F10-130 S/F-DX 1300 MHz, CAT7<sub>A</sub>

2x(4x2AWG22/1) 1 PiMF; Dca; **500 m** LK9 7KS7000 20050

**9110143**

2 84 11 87

##### CPR - Klasse B2ca

Leoni MegaLine F10-130 S/F-DX 1300 MHz, CAT7<sub>A</sub>

4x2xAWG22/1 PiMF; B2ca; **1000 m** LK9 7KS7B0010 100

**9110149**

5 43 76 55

#### LEONI MegaLine Installationskabel CAT7<sub>A</sub> 1200 MHz, Farbe gelb



##### simplex

Leoni MegaLine F10-115 S/F 1200 MHz, CAT7<sub>A</sub>

4x2xAWG23/1 PiMF; Dca; **1000 m** LK9 7KS7000 80100

**9110053**

2 24 81 83

##### duplex

Leoni MegaLine F10-115 S/F-DX 1200 MHz, CAT7<sub>A</sub>

2x(4x2xAWG23/1) PiMF; Dca; **500 m** LK9 7KS7000 90050

**9110054**

2 24 81 82

#### LEONI MegaLine Installationskabel CAT7 1000 MHz, Farbe gelb



Leoni MegaLine F6-90S/F 1000 MHz

4x2xAWG23/1 PiMF; Dca; **1000 m** LK9 7KS70010 0100

**9110069**

2 24 81 85

##### duplex

Leoni MegaLine F6-90S/F-DX 1000 MHz

2x4x2xAWG23/1 PiMF; Dca; **500 m** LK9 7KS70011 0050

**9110070**

2 24 81 86

##### CPR - Klasse B2ca

Leoni MegaLine F6-90S/F 1000 MHz

4x2xAWG23/1 PiMF; B2ca; **1000 m** LK9 7KS7B010 0100

**9110150**

5 43 76 65

#### LEONI „Megaline home“ Installationskabel CAT7 700 MHz, Farbe weiß



Leoni MegaLine Datenkabel Home 600 4P H

4x2xAWG 26/1 PiMF; Dca; **350 m** Box

**9110113**

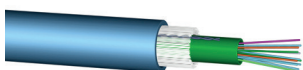
5 03 94 14



## 2 DATENLEITUNG LWL - DRAKA INNEN-/AUßENKABEL MULTIMODE UND SINGLEMODE

### OM3-Faser Multimode (biegeunempfindliche Faser)

#### DRAKA LWL Universalkabel OM3 UV-beständige, direkt erdverlegbar, Farbe blau, 3000 N



DRAKA UC-Fibre U-DQ(ZN)BH 4G 50/125 OM3  
LWL-Universalkabel, LSHF Eca 60011297 **9160036** 3 22 87 14

DRAKA UC-Fibre U-DQ(ZN)BH 8G 50/125 OM3  
LWL-Universalkabel, LSHF Eca 60011301 **9160037** 3 20 33 58

DRAKA UC-Fibre U-DQ(ZN)BH 12G 50/125 OM3  
LWL-Universalkabel, LSHF Eca 60011342 **9160038** 3 15 74 42

DRAKA UC-Fibre U-DQ(ZN)BH 24G 50/125 OM3  
LWL-Universalkabel, LSHF Eca 60073054 **9110141** 5 66 40 67



#### DRAKA LWL Universalkabel OM3 UV-beständige, direkt erdverlegbar, Farbe blau, 5000 N

DRAKA UC-Fibre U-DQ(ZN)BH 4x12G 50/125 OM3  
LWL-Universalkabel, LSHF Eca 60011424 **9160040** 3 22 87 15



### OM4-Faser Multimode (biegeunempfindliche Faser)

#### DRAKA LWL Universalkabel OM4 UV-beständig, direkt erdverlegbar, Farbe blau, 3000 N

DRAKA UC-Fibre U-DQ(ZN)BH 4G 50/125 OM4  
LWL-Universalkabel, LSHF Eca 60019165 **9160054** 3 93 47 90

DRAKA UC-Fibre U-DQ(ZN)BH 8G 50/125 OM4  
LWL-Universalkabel, LSHF Eca 60019875 **9160055** 3 93 47 92

DRAKA UC-Fibre U-DQ(ZN)BH 12G 50/125 OM4  
LWL-Universalkabel, LSHF Eca 60011420 **9160051** 3 15 74 44

#### CPR - Klasse Cca

DRAKA UC-Fibre U-DQ(ZN)BH 12G 50/125 OM4  
LWL-Universalkabel, LSHF Cca 60083119 **9110163** 6 16 37 13

#### CPR - Klasse B2ca

DRAKA UC-Fibre U-DQ(ZN)BH 12G 50/125 OM4  
LWL-Universalkabel, LSHF B2ca 60083157 **9110165** 6 16 37 13

DRAKA UC-Fibre U-DQ(ZN)BH 24G 50/125 OM4  
LWL-Universalkabel, LSHF Eca 60073055 **9110137** 5 66 40 66

#### CPR - Klasse Cca

DRAKA UC-Fibre U-DQ(ZN)BH 24G 50/125 OM4  
LWL-Universalkabel, LSHF Cca 60083130 **9110164** 6 16 37 14

#### CPR - Klasse B2ca

DRAKA UC-Fibre U-DQ(ZN)BH 24G 50/125 OM4  
LWL-Universalkabel, LSHF B2ca 60085428 **9110166** 6 16 37 16



#### DRAKA LWL Universalkabel OM4 UV-beständig, direkt erdverlegbar, Farbe blau, 5000 N

DRAKA UC-Fibre U-DQ(ZN)BH 4x12G 50/125 OM4  
LWL-Universalkabel, LSHF 60019622 **9160052** 3 93 48 06



## 2 DATENLEITUNG LWL - DRAKA INNEN-/AUßENKABEL MULTIMODE UND SINGLEMODE

### OS2-Faser Singlemode (biegeunempfindliche Faser)



#### DRAKA LWL Universalkabel OS2 UV-beständig, direkt erdverlegbar, Farbe blau, 3000 N

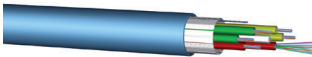
DRAKA UC-Fibre U-DQ(ZN)BH 4E 9/125 OS2 LWL-Universalkabel, LSHF Eca 60011347	<b>9160042</b>	3 14 18 72
---	----------------	------------

DRAKA UC-Fibre U-DQ(ZN)BH 8E 9/125 OS2 LWL-Universalkabel, LSHF Eca 60011295	<b>9160043</b>	3 14 18 73
---	----------------	------------

DRAKA UC-Fibre U-DQ(ZN)BH 12E 9/125 OS2 LWL-Universalkabel, LSHF Eca 60011299	<b>9160044</b>	3 14 18 74
--	----------------	------------

DRAKA UC-Fibre U-DQ(ZN)BH 24E 9/125 OS2 LWL-Universalkabel, LSHF Eca 60073057	<b>9160139</b>	5 66 40 63
--	----------------	------------

#### DRAKA LWL Universalkabel OS2 UV-beständig, direkt erdverlegbar, Farbe blau, 5000 N

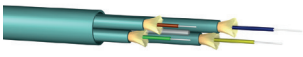


DRAKA UC-Fibre U-DQ(ZN)BH 4x12E 9/125 OS2 LWL-Universalkabel, LSHF Eca 60018839	<b>9160047</b>	3 26 65 39
--	----------------	------------

## 2 DATENLEITUNG LWL - DRAKA INNEN-BREAKOUTKABEL OM3/OM4

### DRAKA LWL Innenkabel

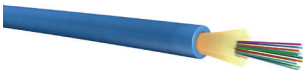
#### Break-Outkabel



DRAKA MC-Fibre I-V(ZN)HH 4G 50/125 OM3 LWL-Breakoutkabel, Farbe türkis 60019582	<b>9110160</b>	4 28 58 88
--	----------------	------------

DRAKA MC-Fibre I-V(ZN)HH 4G 50/125 OM4 LWL-Breakoutkabel, Farbe violett 60039331	<b>9110167</b>	6 16 37 17
---	----------------	------------

#### Mini-Breakout



DRAKA MC-Fibre I-V(ZN)H 4G 50/125 OM3 LWL-Mini-Breakoutkabel, MaxCap-BB, Farbe türkis 60019435	<b>9160050</b>	3 93 48 69
---	----------------	------------

DRAKA MC-Fibre I-V(ZN)H 4G 50/125 OM4 LWL-Mini-Breakoutkabel, MaxCap-BB Farbe violett 60025379	<b>9110161</b>	4 28 58 89
---	----------------	------------





## 3 KUPFERANSCHLUSSTECHNIK - METZ CONNECT E-DAT C6 KOMPAKT-SYSTEM

### E-DAT C6 19" Patchpanel CAT6 Klasse E<sub>A</sub> 500 MHz (Channel Link)



E-DAT C6 24x8(8) 1 HE LSA CAT6  
Patchpanel 130855-E

**9212007** 0 18 06 36

### E-DAT C6 Anschlussdosen CAT6 Klasse E<sub>A</sub> 500 MHz (Channel Link)

#### UP Ausführung 1-fach



E-DAT C6 1-Port 8(8) LSA CAT6 UP0  
Anschlussdose 1307371200-I

**9212011** 2 29 23 00

E-DAT C6 1-Port 8(8) LSA CAT6 UPk RW  
Anschlussdose 1307371102-I

**9212010** 2 21 95 35

E-DAT C6 1-Port 8(8) LSA CAT6 UP RW  
Anschlussdose 1307371002-I

**9212008** 2 21 95 34

#### UP Ausführung 2-fach



E-DAT C6 2-Port 8/8(8) LSA CAT6 UP0  
Anschlussdose 1307381200-I

**9212006** 0 18 06 35

E-DAT C6 2-Port 8/8(8) LSA CAT6 UPk RW  
Anschlussdose 1307381102-I

**9212005** 0 18 06 34

E-DAT C6 2-Port 8/8(8) LSA CAT6 UP RW  
Anschlussdose 1307381002-I

**9212003** 0 18 06 32

#### AP Ausführung 1-fach



E-DAT C6 1-Port 8(8) LSA CAT6 AP RW  
Anschlussdose 1307370002-I

**9212009** 2 21 95 33

#### AP Ausführung 2-fach



E-DAT C6 2-Port 8/8(8) LSA CAT6 AP RW  
Anschlussdose 1307380002-I

**9212001** 0 18 06 30



## 3 KUPFERANSCHLUSSTECHNIK - METZ CONNECT E-DAT C6A KOMPAKT-SYSTEM

### E-DAT C6<sub>A</sub> 19" Patchpanel CAT6<sub>A</sub> Klasse E<sub>A</sub> 500 MHz



E-DAT C6 <sub>A</sub> 24x8(8) 1 HE LSA CAT6 <sub>A</sub> Patchpanel 130855C-E	<b>9212026</b>	3 46 68 91
--	----------------	------------

E-DAT C6 <sub>A</sub> 24x8(8) 1 HE LSA CAT6 <sub>A</sub> modular Patchpanel 4x6 RJ45 Modulgehäuse 130856C-E	<b>9212027</b>	3 46 68 92
--	----------------	------------

### E-DAT C6<sub>A</sub> Anschlussdosen CAT6<sub>A</sub> Klasse E<sub>A</sub> 500 MHz

#### UP Ausführung 1-fach



E-DAT C6 <sub>A</sub> 1-Port 8(8) LSA CAT6 <sub>A</sub> UP0 Anschlussdose 130C371200-I	<b>9212018</b>	3 46 69 02
---	----------------	------------

E-DAT C6 <sub>A</sub> 1-Port 8(8) LSA CAT6 <sub>A</sub> UP RW Anschlussdose 130C371002-I	<b>9212015</b>	3 46 68 98
---	----------------	------------

E-DAT C6 <sub>A</sub> 1-Port 8(8) LSA CAT6 <sub>A</sub> UPk RW Anschlussdose 130C371102-I	<b>9212017</b>	3 46 69 01
--	----------------	------------

#### UP Ausführung 2-fach



E-DAT C6 <sub>A</sub> 2-Port 8/8(8) LSA CAT6 <sub>A</sub> UP0 Anschlussdose 130C381200-I	<b>9212025</b>	3 46 69 09
---	----------------	------------

E-DAT C6 <sub>A</sub> 2-Port 8/8(8) LSA CAT6 <sub>A</sub> UP RW Anschlussdose 130C381002-I	<b>9212022</b>	3 46 69 06
---	----------------	------------

E-DAT C6 <sub>A</sub> 2-Port 8/8(8) CAT6 <sub>A</sub> UPk RW Anschlussdose 130C381102-I	<b>9212024</b>	3 46 69 08
--	----------------	------------

#### AP Ausführung 1-fach



E-DAT C6 <sub>A</sub> 1-Port 8(8) LSA CAT6 <sub>A</sub> AP RW Anschlussdose 130C370002-I	<b>9212013</b>	3 46 68 96
---	----------------	------------

#### AP Ausführung 2-fach



E-DAT C6 <sub>A</sub> 1-Port 8/8(8) LSA CAT6 <sub>A</sub> AP RW Anschlussdose 130C380002-I	<b>9212020</b>	3 46 69 04
---	----------------	------------



## 3 KUPFERANSCHLUSSTECHNIK - METZ CONNECT E-DAT MODUL SYSTEM

### E-DAT modul Buchse CAT6<sub>A</sub> Klasse E<sub>A</sub> 500 MHz



E-DAT modul CAT6<sub>A</sub> 8(8) Buchse Einzelmodul 130910-I **9210309** 0 19 83 74



E-DAT modul CAT6<sub>A</sub> 8(8) Buchse VE=12 Stk Einzelmodul 130910-Z **9211929** 5 20 84 55



E-DAT modul CAT6<sub>A</sub> 8(8) Buchse Keystone Einzelmodul 130910-KI **9240173** 4 51 40 05

### E-DAT modul Kupplung CAT6<sub>A</sub> Klasse E<sub>A</sub> 500 MHz



E-DAT modul RJ45 Kupplung CAT6<sub>A</sub> 8(8) 180° 1309A0-I **9210338** 2 28 80 03



E-DAT modul RJ45 Kupplung CAT6<sub>A</sub> 8(8) 90° 1309A1-I **9210339** 2 09 04 04

### E-DAT modul 19" Patchpanel CAT6<sub>A</sub> Klasse E<sub>A</sub> 500 MHz



E-DAT modul CAT6<sub>A</sub> 19" Patchpanel 24-Port 1HE, Aluminium 130920-E **9210311** 0 19 83 72



E-DAT modul CAT6<sub>A</sub> 19" Patchpanel 24 Port **ohne Module** 1HE, Aluminium 130920-00E **9210310** 0 19 83 73



E-DAT modul CAT6<sub>A</sub> 19" Patchpanel 24-Port 1HE, Edelstahl 130921-E **9210332** 0 19 06 88

E-DAT modul CAT6<sub>A</sub> 19" Patchpanel 24-Port **ohne Module** 1HE, Edelstahl, 130921-00-E **9210299** 0 18 08 34

### E-DAT modul AP Gehäuse



E-DAT modul AP-Gehäuse 4 Port **ohne Module** reinweiß 130861-0402-E **9240162** 3 48 97 84



E-DAT modul AP-Gehäuse 8 Port **ohne Module** reinweiß 130861-0802-E **9240163** 3 48 97 86

E-DAT modul AP-Gehäuse 12 Port **ohne Module** reinweiß 130861-1202-E **9240134** 2 49 49 88



## 3 KUPFERANSCHLUSSTECHNIK - METZ CONNECT E-DAT MODUL SYSTEM

### E-DAT modul Anschlussdosen CAT6<sub>A</sub> Klasse E<sub>A</sub> 500 MHz

#### UP Ausführung 1-fach

E-DAT modul 1-Port 8(8) CAT6<sub>A</sub> UPK RW  
Anschlussdose 1309111102-E

**9210324** 0 19 86 82

E-DAT modul 1-Port 8(8) CAT6<sub>A</sub> UP RW  
Anschlussdose 1309111002-E

**9210326** 0 19 86 80

E-DAT modul 1-Port UPK RW **ohne Modul**  
Anschlussdose 1309141102-E

**9210341** 0 95 11 63

#### UP Ausführung 2-fach

E-DAT modul 2-Port 8/8(8) CAT6<sub>A</sub> UPK RW  
Anschlussdose 1309121102-E

**9210317** 0 19 86 85

E-DAT modul 2-Port 8/8(8) CAT6<sub>A</sub> UP RW  
Anschlussdose 1309121002-E

**9210319** 0 19 83 78

E-DAT modul 2-Port UPK RW **ohne Modul**  
Anschlussdose 1309151102-E

**9210342** 0 95 11 70

#### AP Ausführung 1-fach

E-DAT modul 1-Port 8(8) CAT6<sub>A</sub> AP RW  
Anschlussdose 1309110002-E

**9210328** 0 19 86 78

E-DAT modul 1-Port A P RW **ohne Modul**  
Anschlussdose 1309140002-E

**9210344** 0 95 11 59

#### AP Ausführung 2-fach

E-DAT modul 2-Port 8/8(8) CAT6<sub>A</sub> AP RW  
Anschlussdose 1309120002-E

**9210321** 0 19 83 76

E-DAT modul 2-Port AP RW **ohne Modul**  
Anschlussdose 1309150002-E

**9210345** 0 95 11 66





## 3 KUPFERANSCHLUSSTECHNIK - METZ CONNECT C6A MODUL SYSTEM

### 25Gmodul (für 25Gbit/s Ethernet IEEE 802.3bq und 10 Gbit/s Ethernet IEEE 802.3an)



25Gmodul 8(8) Buchse <b>180°</b> Einzelmodul 130B11-25-E	<b>9211965</b>	5 52 96 80
---	----------------	------------

25Gmodul 8(8) Buchse <b>180°</b> Einzelmodul 130B11-25-Z	<b>9211966</b>	5 52 96 81
---	----------------	------------

### C6<sub>A</sub> modul CAT6<sub>A</sub> Klasse E<sub>A</sub> 500 MHz



C6 <sub>A</sub> modul CAT6 <sub>A</sub> 8(8) Buchse <b>90°</b> Einzelmodul 130B13-E	<b>9210346</b>	3 26 82 84
--	----------------	------------

C6 <sub>A</sub> modul CAT6 <sub>A</sub> 8(8) Buchse <b>180°</b> Einzelmodul 130B11-E	<b>9210347</b>	3 26 82 79
---	----------------	------------

C6 <sub>A</sub> modul CAT6 <sub>A</sub> 8(8) Buchse <b>180° VE=12 Stk</b> Einzelmodul 130B11-Z	<b>9211931</b>	5 52 96 79
---	----------------	------------

C6 <sub>A</sub> modul CAT6 <sub>A</sub> 8(8) Buchse <b>270°</b> Einzelmodul 130B12-E	<b>9210348</b>	3 26 82 82
---	----------------	------------

### C6<sub>A</sub> modul 19" Patchpanel CAT6<sub>A</sub> Klasse E<sub>A</sub> 500 MHz



C6 <sub>A</sub> MODUL CAT6 <sub>A</sub> 19" PATCHPANEL 24-Port 1HE, Aluminium 130B11P0-E	<b>9210349</b>	3 26 82 81
---	----------------	------------

E-DAT modul CAT6 <sub>A</sub> 19" Patchpanel 24-Port <b>ohne Modul</b> 1HE, Aluminium 130920-00E	<b>9210310</b>	0 19 83 73
---	----------------	------------



C6 <sub>A</sub> modul CAT6 <sub>A</sub> 19" Patchpanel 24-Port 1HE, Edelstahl 130B11P1-E	<b>9210350</b>	3 26 82 80
---	----------------	------------

E-DAT modul CAT6 <sub>A</sub> 19" Patchpanel 24-Port <b>ohne Module</b> 1HE, Edelstahl, 130921-00-E	<b>9210299</b>	0 18 08 34
--	----------------	------------

### C6<sub>A</sub> Anschlussdosen CAT6<sub>A</sub> Klasse E<sub>A</sub> 500 MHz

#### UP Ausführung 1-fach



C6 <sub>A</sub> modul 1-Port 8(8) CAT6 <sub>A</sub> <b>180°</b> UP RW Anschlussdose 130B11D11002-E	<b>9210352</b>	3 26 82 51
---	----------------	------------

C6 <sub>A</sub> modul 1-Port 8(8) CAT6 <sub>A</sub> <b>180°</b> UPK RW Anschlussdose 130B11D11102-E	<b>9210353</b>	3 26 82 53
--	----------------	------------



C6 <sub>A</sub> modul 1-Port 8(8) CAT6 <sub>A</sub> <b>270°</b> UP RW Anschlussdose 130B12D11002-E	<b>9210355</b>	3 26 82 54
---	----------------	------------

C6 <sub>A</sub> modul 1-Port 8(8) CAT6 <sub>A</sub> <b>270°</b> UPK RW Anschlussdose 130B12D11102-E	<b>9210356</b>	3 26 82 56
--	----------------	------------

E-DAT modul 1-Port UPK RW <b>ohne Modul</b> Anschlussdose 1309141102-E	<b>9210341</b>	0 95 11 63
---	----------------	------------





## 3 KUPFERANSCHLUSSTECHNIK - METZ CONNECT C6A MODUL SYSTEM

### C6<sub>A</sub> Anschlussdosen CAT6<sub>A</sub> Klasse E<sub>A</sub> 500 MHz

#### UP Ausführung 2-fach



C6 <sub>A</sub> modul 2-Port 8/8(8) CAT6 <sub>A</sub> <b>180°</b> UP RW Anschlussdose 130B11D21002-E	<b>9210358</b>	3 26 82 58
C6 <sub>A</sub> modul 2-Port 8/8(8) CAT6 <sub>A</sub> <b>180°</b> UPk RW Anschlussdose 130B11D21102-E	<b>9210359</b>	3 26 82 60
C6 <sub>A</sub> modul 2-Port 8/8(8) CAT6 <sub>A</sub> <b>270°</b> UP RW Anschlussdose 130B12D21002-E	<b>9210361</b>	3 26 82 61
C6 <sub>A</sub> modul 2-Port 8/8(8) CAT6 <sub>A</sub> <b>270°</b> UPk RW Anschlussdose 130B12D21102-E	<b>9210362</b>	3 26 82 63
E-DAT modul 2-Port UPk RW <b>ohne Modul</b> Anschlussdose 1309151102-E	<b>9210342</b>	0 95 11 70

### C6<sub>A</sub> Anschlussdosen CAT6<sub>A</sub> Klasse E<sub>A</sub> 500 MHz

#### UP Ausführung 3-fach



C6 <sub>A</sub> modul 3-Port 3x8(8) CAT6 <sub>A</sub> <b>180°</b> UP RW Anschlussdose 130B11D31002-E	<b>9210364</b>	3 26 82 66
C6 <sub>A</sub> modul 3-Port 3x8(8) CAT6 <sub>A</sub> <b>180°</b> UPk RW Anschlussdose 130B11D31102-E	<b>9210365</b>	3 26 82 68
C6 <sub>A</sub> modul 3-Port 3x8(8) CAT6 <sub>A</sub> <b>270°</b> UP RW Anschlussdose 130B12D31002-E	<b>9210367</b>	3 26 82 69
C6 <sub>A</sub> modul 3-Port 3x8(8) CAT6 <sub>A</sub> <b>270°</b> UPk RW Anschlussdose 130B12D31102-E	<b>9210368</b>	3 26 82 71
E-DAT modul 3-Port UPk RW <b>ohne Modul</b> Anschlussdose 1309161102-E	<b>9210343</b>	0 95 11 77

#### AP Ausführung 1-fach



C6 <sub>A</sub> modul 1-Port 8(8) CAT6 <sub>A</sub> AP RW Anschlussdose 130B12D10002-E	<b>9210507</b>	3 58 45 52
---	----------------	------------

#### AP Ausführung 2-fach



C6 <sub>A</sub> modul 2-Port 8(8) CAT6 <sub>A</sub> AP RW Anschlussdose 130B12D20002-E	<b>9211021</b>	3 58 45 53
---	----------------	------------



## 3 KUPFERANSCHLUSSTECHNIK - TELEGÄRTNER AMJ KOMPAKT-SYSTEM



### TELEGÄRTNER AMJ 19" Patch Panel CAT.6 Klasse E<sub>A</sub> 500 MHz

TELEG. 19" Patch Panel Class E <sub>A</sub> 24xRJ45 geschirmt, MPP24HS K Class E <sub>A</sub> J02023A0052	<b>9210225</b>	3 60 56 89
---	----------------	------------



### TELEGÄRTNER AMJ Anschlussdosen CAT.6 Klasse E<sub>A</sub> 500 MHz

#### UP Ausführung 2-fach

TELEG. AMJ45 8/8UP/50 Class-EA RW, 2xRJ45, CAT.6/Class E <sub>A</sub> J00020A0393	<b>9210226</b>	0 02 04 36
---	----------------	------------



### TELEGÄRTNER AMJ 19" Patchpanel CAT.6<sub>A</sub> Klasse E<sub>A</sub> 500 MHz

TELEG. 19" Patch Panel MPP16-HS K 16xRJ45 CAT6 <sub>A</sub> geschirmt 1 HE J02022A0050	<b>9210655</b>	3 13 31 59
--	----------------	------------

TELEG. 19" Patch Panel MPP-24HS-K 24xRJ45 CAT6 <sub>A</sub> geschirmt 1 HE J02023S0050	<b>9210657</b>	3 13 31 61
--	----------------	------------



### TELEGÄRTNER AMJ AP Mini - Verteiler CAT.6<sub>A</sub> Klasse E<sub>A</sub> 500 MHz

TELEG. AP Mini-Verteiler CAT6 <sub>A</sub> MPD-6-HS K 6xRJ45 vollgeschirmt J02021A0051	<b>9210049</b>	0 02 00 58
--	----------------	------------

TELEG. AP Mini-Verteiler CAT6 <sub>A</sub> MPD8-HS K 8xRJ45 vollgeschirmt J02021A0030	<b>9211812</b>	4 46 51 93
---	----------------	------------

TELEG. AP Mini-Verteiler CAT6 <sub>A</sub> MPD-12-HS K 12xRJ45 vollgeschirmt AP, J02022A0053	<b>9210160</b>	0 02 00 48
--	----------------	------------

TELEG. AP Mini-Verteiler CAT6 <sub>A</sub> MPD-16-HS K 16xRJ45 vollgeschirmt AP, J02022A0067	<b>9219164</b>	5 49 30 70
--	----------------	------------



### TELEGÄRTNER AMJ Anschlussdosen CAT.6<sub>A</sub> Klasse E<sub>A</sub> 500 MHz

#### UP Ausführung 1-fach

TELEG. AMJ45 8 K UP/50 CAT6 <sub>A</sub> RW 1xRJ45, J00020A0505	<b>9210256</b>	3 13 31 46
---	----------------	------------

TELEG. AMJ45 8 K UP/0 CAT6 <sub>A</sub> 1xRJ45 ohne Zentralplatte J00020A0506	<b>9210644</b>	3 13 31 48
---	----------------	------------



#### UP Ausführung 2-fach

TELEG. AMJ45 8/8 K UP/50 CAT.6 <sub>A</sub> RW 2xRJ45, J00020A0500	<b>9210229</b>	3 13 31 43
--	----------------	------------

TELEG. AMJ45 8/8 K UP/0 CAT.6 <sub>A</sub> 2xRJ45 ohne Zentralplatte J00020A0502	<b>9210641</b>	3 13 31 45
--	----------------	------------



### TELEGÄRTNER AP - Gehäuse für AMJ

TELEG. AP-Set 1-fach RW H02000C0027 für AMJ, RAL9010	<b>9210233</b>	0 02 04 40
--	----------------	------------

# 3 Kupferanschlusstechnik

Beschreibung

Yello Artikel-Nr. DEHA-Nr.



## 3 KUPFERANSCHLUSSTECHNIK - TELEGÄRTNER AMJ MODUL SYSTEM

### TELEGÄRTNER AMJ Modul CAT8.1



TELEG. AMJ-Modul CAT8.1 T568A/B  
J00029A8000

**9211969** 5 71 50 36



### TELEGÄRTNER AMJ - K Modul CAT6<sub>A</sub> Klasse E<sub>A</sub> 500 MHz

TELEG. AMJ45 CAT6A (K) Modul  
1xRJ45, CAT6<sub>A</sub>, geschirmt J00029K0036

**9210268** 2 35 78 86



TELEG. AMJ45 CAT6<sub>A</sub> (K) Modul **VE=24 Stk**  
1xRJ45, CAT6<sub>A</sub>, geschirmt J00029L0036

**9210269** 2 47 24 03



### TELEGÄRTNER AMJ-S Modul CAT6<sub>A</sub> Klasse E<sub>A</sub> 500 MHz

TELEG. AMJ-S CAT6<sub>A</sub> Modul  
1xRJ45, CAT6<sub>A</sub>, geschirmt J00029A2000

**9210370** 3 59 89 33



TELEG. AMJ-S CAT6<sub>A</sub> Modul **VE=24 Stk**  
1xRJ45, CAT6<sub>A</sub>, geschirmt J00029A2110

**9210371** 3 59 89 34

### TELEGÄRTNER AMJ-SL Modul CAT6A Klasse EA 500 MHz



TELEG. AMJ-SL CAT6A Modul (**kurze Bauform**)  
1xRJ45, CAT6A, geschirmt J00029A6000

**9211971** 6 13 66 91

TELEG. AMJ-SL CAT6A Modul **VE=24 Stk, (kurze Bauform)**  
1xRJ45, CAT6A, geschirmt J00029A6110

**9211972** 6 13 66 93

### TELEGÄRTNER AMJ Modul 19" Modulträger unbestückt



TELEG. 19" Modulträger 1 HE für AMJ  
für 24xAMJ-Modul lichtgrau H02025A0167

**9210249** 2 11 99 10



TELEG. 19" Modulträger 1 HE für AMJ  
für 24xAMJ-Modul schwarz H02025A0220

**9212576** 2 87 08 93



TELEG. 19" Modulträger Flex 1 HE für AMJ  
für 24xAMJ-Modul, snap-in, lichtgrau H02025A0234

**9213972** 3 92 73 09



## 3 KUPFERANSCHLUSSTECHNIK - TELEGÄRTNER AMJ MODUL SYSTEM



### TELEGÄRTNER AMJ Modul AP Mini - Verteiler unbestückt

TELEG. AP Mini-Verteiler MPD8 für 8xAMJ Modul unbestückt, RW H02000A0103	<b>9211908</b>	4 46 51 94
TELEG. AP Mini-Verteiler MPD12 für 12xAMJ Modul unbestückt, RW H02000A0106	<b>9211906</b>	5 49 28 96
TELE. AP Mini-Verteiler MPD16 für 16xAMJ Modul unbestückt, RW H02000A0107	<b>9211909</b>	5 49 28 97



### TELEGÄRTNER AMJ Modul Anschlussdosen unbestückt

#### UP Ausführung 1-fach (Brüstungskanal/Unterflur)

TELEG. Modul-Aufnahme 50x50 1-fach für 1xAMJ-Modul, RW, H02010A0079	<b>9210373</b>	3 59 89 36
--	----------------	------------



#### UP Ausführung 2-fach (Brüstungskanal/Unterflur)

TELEG. Modul-Aufnahme 50x50 2-fach für 2xAMJ-Modul, RW, H02010A0081	<b>9210374</b>	3 59 89 37
--	----------------	------------



#### UP Ausführung 2-fach (Brüstungskanal) nur für AMJ-S Modul

TELEG. Modul-Aufnahme/design 1/2-fach für 2xAMJ-S-Modul, UP0, H02010B0085	<b>9213970</b>	3 92 73 07
--	----------------	------------



#### UP Ausführung 3-fach (Brüstungskanal)

TELEG. Modul-Aufnahme 80x80 3-fach für 3xAMJ-Modul, RW, H02010A0053	<b>9210251</b>	2 11 99 00
--	----------------	------------



#### UP Ausführung 2-fach (auch Unterputz und Hohlwanddosen)

TELEG. AMJ Modul Aufnahme 50x50 2-fach UP/0 hoch für 2xAMJ-Modul, RW, H02010A0083	<b>9210377</b>	3 59 89 38
--	----------------	------------



#### Modul Aufnahme für OBO System

TELEG. Modul-Aufnahme 45x45 1-fach für OBO Modulträger, RW, H02010C0064	<b>9213069</b>	2 99 45 73
--	----------------	------------



TELEG. Modul-Aufnahme 45x45 2-fach für OBO Modulträger, RW, H02010C0063	<b>9213068</b>	2 99 45 72
--	----------------	------------



## 3 KUPFERANSCHLUSSTECHNIK - TELEGÄRTNER AMJ MODUL SYSTEM

### TELEGÄRTNER AMJ Modul Anschlussdosen unbestückt

#### AP Ausführung 1-fach

TELEG. Modul-Aufnahme 1-fach AP  
für 1xAMJ-Modul, RW, H02000A0090

**9210378** 3 59 89 40

#### AP Ausführung 2-fach

TELEG. Modul-Aufnahme 2-fach AP  
für 2xAMJ-Modul, RW, H02000A0092

**9210379** 3 59 89 41

#### AP Ausführung compact

TELEG. Modul-Aufnahme 2-fach AP compact  
für 2 AMJ-Modul, RW, H02000B0065

**9213985** 3 95 22 70

#### AP Ausführung 1-fach IP44

TELEG. AMJ-Dose IP44 AP 1-fach  
für 1xAMJ-Modul, H02000A0069

**9210271** 2 30 60 36

#### AP Ausführung 2-fach IP44

TELEG. AMJ-Dose IP44 AP 2-fach  
für 2xAMJ-Modul, H02000A0070

**9210272** 2 30 60 37

### TELEGÄRTNER Zubehör AMJ Modul Tragschiene

TELEG. AMJ-Hutschiene-Adapter TS-35  
Metall H06000B0045

**9210273** 2 11 99 12

TELEG. AMJ-S Tragschienen-Verbinder TS45  
unbestückt H02000A0086

**9240033** 3 59 89 42

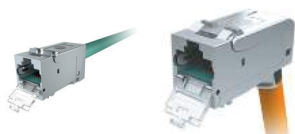






## 3 KUPFERANSCHLUSSTECHNIK - EASLAN FIXLINK CAT6A MODULSYSTEM

### EASLAN FixLink CAT6<sub>A</sub> Class E<sub>A</sub> Modul



EasyLan FixLink SL CAT6 <sub>A</sub> Keystone Modul 1xRJ45, geschirmt 10GB <b>VE=24 Stk.</b> CKFAK001	<b>9210809</b>	4 95 45 59
EasyLan FixLink SL CAT6 <sub>A</sub> Keystone Modul 1xRJ45, geschirmt 10GB <b>einzelverpackt</b> CKFAK001EP	<b>9210810</b>	4 95 45 60
EasyLan FixLink SL CAT6 <sub>A</sub> Keystone Modul gewinkelt 1xRJ45, geschirmt 10GB <b>VE=24 Stk.</b> CKWAK007	<b>9211891</b>	5 09 84 75

EasyLan FixLink SL CAT6 <sub>A</sub> Keystone Modul gewinkelt 1xRJ45, geschirmt 10GB <b>einzelverpackt</b> CKWAK007EP	<b>9211905</b>	5 09 84 76
--	----------------	------------

### Kupferband zum Fixieren des Geflechtschirms



EasyLan Kupferband Rolle <b>1500 Stück</b> vorgeschritten 35x9 mm CZCUBR18	<b>9211935</b>	5 60 83 54
EasyLan Kupferband Tüte <b>20 Stück</b> vorgeschritten 35x9 mm CZCUBT20	<b>9211934</b>	4 96 50 90

### EASLAN FixLink 19" Panel



EasyLan 19" Panel für 24x Keystone Modul 1 HE, leer RAL7035 CKVPL0101E	<b>9210826</b>	4 95 45 76
---	----------------	------------

### EASLAN FixLink AP Gehäuse



EasyLan Consolidation Panel für 4x Keystone Modul unbestückt CKVPL0041E	<b>9210823</b>	4 95 45 73
EasyLan Consolidation Panel für 6x Keystone Modul unbestückt CKVPL0061E	<b>9210824</b>	4 95 45 74
EasyLan Consolidation Panel für 8x Keystone Modul unbestückt CKVPL0081E	<b>9210825</b>	4 95 45 75
EasyLan Consolidation Panel für 12x Keystone Modul unbestückt CKVPL0121E	<b>9210827</b>	4 95 45 77

### EASLAN FixLink Modulträger (Brüstungskanal/Unterflur)

#### UP Ausführung 2-fach

EasyLan Modulträger für 2 Keystone Modul designfähig mit Zentralplatte RAL9010 CKVD1D1	<b>9210812</b>	4 95 45 62
---	----------------	------------

#### UP Ausführung 1-fach

EasyLan Modulträger für 1 Keystone Modul designfähig mit Zentralplatte RAL9010 CKVD1D2	<b>9211904</b>	5 09 84 65
---	----------------	------------

#### UP Ausführung 1/2-fach

EasyLan Modulträger für 1/2 Keystone Modul designfähig ohne Zentralplatte RAL9011 CKVD1DS	<b>9210813</b>	4 95 45 63
--	----------------	------------



## 3 KUPFERANSCHLUSSTECHNIK - EASLAN FIXLINK CAT6A MODULSYSTEM

### EASLAN FixLink Modulträger

#### AP Ausführung IP20

EasyLan AP-Gehäuse 80x80 mm, rw  
CKVDAP90

9210814 4 95 45 64

EasyLan Tiefenerweiterung für AP-Gehäuse  
CKVDDR90

9210815 4 95 45 65

#### Rahmen für Modulträger/AP Gehäuse

EasyLan Abdeckrahmen 1-fach 80x80, rw  
ADZ00102

9210794 4 95 45 52

### EASLAN FixLink Modulträger

#### AP Anschlussdose IP44

EasyLan AP Anschlussdose IP44, 2-Port  
für Keystone Modul CKVDAP92

9211907 5 57 19 76

#### Bodentankträger

EasyLan Bodentankträger GB3  
max. drei Einbauplatten für Modul ABG00012

9210790 4 95 45 48

#### Einbauplatte

EasyLan Einbauplatte 3xKeystone Modul  
für Bodentankträger GB2/3 ABG00016

9210793 4 95 45 51

#### Blindplatte

EasyLan Blindplatte für Bodentankträger  
GB2/3, sw ABG00013

9210791 4 95 45 49

#### Bodentankträger (Basic GB3)

EasyLan Bodentankträger Basic GB3 3x3  
ABGECO33

9214502 6 13 85 48

EasyLan Bodentankträger Basic GB3 3x4  
ABGECO34

9211932 6 13 85 49

#### Hutschienenmodul (Schaltschrank)

EasyLan Hutschienen-Modulträger für Keystone Modul  
ohne Modul CKVHECOMOD

9210820 4 95 45 70

#### Hutschienenmodul (REG)

EasyLan Hutschienen-Modulträger (REG)  
ohne Modul CKVHMOD

9210822 4 95 45 72





## 3 KUPFERANSCHLUSSTECHNIK - EASYLAN FIXLINK CAT6A MODULSYSTEM



### EASYLAN FixLink Verbinder CAT.6<sub>A</sub>

EasyLan FixLink Extender CAT6 <sub>A</sub> AWG24-22 10GB, geschirmt CKEFFL00	<b>9210807</b>	4 95 45 57
---	----------------	------------

EasyLan FixLink Extender CAT6 <sub>A</sub> flex AWG26-27 10GB, geschirmt CKEFFLFL	<b>9210808</b>	4 95 45 58
--	----------------	------------



### EASYLAN FlexBoot Patchkabel S/FTP CAT.6<sub>A</sub>, geschirmt

EasyLan Patchkabel Kat. 6A 2xRJ45 0,5 m FlexBoot grau CP1KxBxBx0005	<b>9214400</b>	
--	----------------	--

EasyLan Patchkabel Kat. 6A 2xRJ45 1,0 m FlexBoot grau CP1KxBxBx0010	<b>9214401</b>	5 09 85 47
--	----------------	------------

EasyLan Patchkabel Kat. 6A 2xRJ45 2,0 m FlexBoot grau CP1KxBxBx0020	<b>9214402</b>	5 09 85 48
--	----------------	------------

EasyLan Patchkabel Kat. 6A 2xRJ45 3,0 m FlexBoot grau CP1KxBxBx0030	<b>9214403</b>	5 09 85 49
--	----------------	------------

EasyLan Patchkabel Kat. 6A 2xRJ45 5,0 m FlexBoot grau CP1KxBxBx0050	<b>9214404</b>	5 09 85 50
--	----------------	------------

## 3 KUPFERANSCHLUSSTECHNIK - CAT6A KOMPAKT-SYSTEM



### 19" Patchpanel CAT6<sub>A</sub> Klass E<sub>A</sub>

Patchpanel 19" CAT6<sub>A</sub> 24xRJ45  
500 MHz 1HE RAL9005, Staubschutz 37656.1

**9250078** 1 09 63 14

Patchpanel 19" CAT6<sub>A</sub> 24xRJ45  
500 MHz 1HE RAL 7035 37666.1M

**9250372** 5 63 37 72



### AP Patchpanel CAT6 Klass E (oder 10 Zoll)

Mini-Patchpanel 8x RJ45 CAT.6  
geschirmt 37736.8

**9250379** 5 63 55 45

Mini-Patchpanel 12x RJ45 CAT.6  
geschirmt 37736.12

**9510025** 5 63 55 46



### Anschlussdose CAT6<sub>A</sub> Klass E<sub>A</sub> 500 MHz

Datendose CAT6<sub>A</sub> 2xRJ45 AP  
LSA, o./u. RAL 9010 ET-25133AV5-R

**9250084** 4 06 01 89

Datendose CAT6<sub>A</sub> 2xRJ45 UP  
LSA, o./u. RAL 9010 ET-25133.1V1

**9510024** 5 36 25 93





## 3 KUPFERANSCHLUSSTECHNIK - PANDUIT MINI - COM CAT6<sub>A</sub> MODUL SYSTEM



### PANDUIT Mini-Com 19" Patchpanel unbestückt

PANDUIT MINI-COM 19" Panel CP24WSLGY  
für 24 Modular Jacks, lichtgrau

**9210067** 0 02 00 86



### PANDUIT Mini-Com Anschlussdosen unbestückt

#### UP Ausführung 2-fach, 50x50 mm

PANDUIT Zentralplatte RAL 9010 CHES2AWY  
für 2 Modular Jacks, 50x50 mm

**9210298** 6 13 85 50



#### UP Ausführung 3-fach, 50x50 mm

PANDUIT Zentralplatte RAL 9010 CHES3AWY  
für 3 Modular Jacks, 50x50 mm

**9210069** 0 02 00 72



### PANDUIT Mini-Com Einzelmodul CAT6<sub>A</sub>

PANDUIT MiniCom Jack 10Gig CJS6X88TGY  
CAT6<sub>A</sub> shielded

**9210266** 6 13 85 51

### PANDUIT Mini-Com AP Anschlussdosen unbestückt

#### 2-fach Dose AP

PANDUIT CBX2AW-AY AP Dose für 2 Modular Jacks

**9210091** 3 23 28 47



#### 4-fach Dose AP

PANDUIT CBX4AW-AY AP Dose für 4 Modular Jacks

**9210075** 3 23 28 48



#### 6-fach Dose AP

PANDUIT CBXF6AW-AY AP Dose für 6 Modular Jacks

**9210092** 3 23 28 49



### PANDUIT Mini-Com Zubehör

PANDUIT Abdeckrahmen RAL9010 FCFPAW  
80x80 mm (VE=10 Stk)

**9210089** 1 43 55 71





Beschreibung

Yello Artikel-Nr. DEHA-Nr.

## 3 KUPFERANSCHLUSSTECHNIK - PREMIUM CAT6<sub>A</sub> PATCHKABEL (GHMT ZERTIFIZIERT/UL-GELISTET)

### TELEGÄRTNER CAT6<sub>A</sub> Patchkabel 2xRJ45, Farbe: grau



TELEG. Patchkabel SFTP, MP8 FS 500 LSZH, L00000A0230	0,25 m, CAT6 <sub>A</sub> , grau	<b>9310277</b>	3 44 71 40
TELEG. Patchkabel SFTP, MP8 FS 500 LSZH, L00000A0072	0,5 m, CAT6 <sub>A</sub> , grau	<b>9311100</b>	0 02 06 63
TELEG. Patchkabel SFTP, MP8 FS 500 LSZH, L00000A0081	1,0 m, CAT6 <sub>A</sub> , grau	<b>9311101</b>	0 02 10 54
TELEG. Patchkabel SFTP, MP8 FS 500 LSZH, L00001A0090	1,5 m, CAT6 <sub>A</sub> , grau	<b>9311116</b>	0 02 11 61
TELEG. Patchkabel SFTP, MP8 FS 500 LSZH, L00001A0084	2,0 m, CAT6 <sub>A</sub> , grau	<b>9311102</b>	0 02 10 70
TELEG. Patchkabel SFTP, MP8 FS 500 LSZH, L00002A0112	3,0 m, CAT6 <sub>A</sub> , grau	<b>9311103</b>	0 02 10 81
TELEG. Patchkabel SFTP, MP8 FS 500 LSZH, L00003A0055	5,0 m, CAT6 <sub>A</sub> , grau	<b>9311104</b>	0 02 10 80
TELEG. Patchkabel SFTP, MP8 FS 500 LSZH, L00005A0027	10 m, CAT6 <sub>A</sub> , grau	<b>9311105</b>	0 02 11 24
TELEG. Patchkabel SFTP, MP8 FS 500 LSZH, L00006A0033	15 m, CAT6 <sub>A</sub> , grau	<b>9311106</b>	1 80 02 10
TELEG. Patchkabel SFTP, MP8 FS 500 LSZH, L00006A0036	20 m, CAT6 <sub>A</sub> , grau	<b>9311107</b>	2 24 26 78
TELEG. Patchkabel SFTP, MP8 FS 500 LSZH, L00006A0034	25 m, CAT6 <sub>A</sub> , grau	<b>9311108</b>	1 80 02 11
TELEG. Patchkabel SFTP, MP8 FS 500 LSZH, L00006A0035	50 m, CAT6 <sub>A</sub> , grau	<b>9311109</b>	0 02 11 60

### TELEGÄRTNER CAT6<sub>A</sub> Patchkabel 2xRJ45, Farbe: grün



TELEG. Patchkabel SFTP, MP8 FS 500 LSZH, L00000A0231	0,25 m, CAT6 <sub>A</sub> , grün	<b>9310278</b>	3 44 71 41
TELEG. Patchkabel SFTP, MP8 FS 500 LSZH, L00000A0073	0,5 m, CAT6 <sub>A</sub> , grün	<b>9310209</b>	0 02 06 64
TELEG. Patchkabel SFTP, MP8 FS 500 LSZH, L00000A0082	1,0 m, CAT6 <sub>A</sub> , grün	<b>9310214</b>	0 02 10 55
TELEG. Patchkabel SFTP, MP8 FS 500 LSZH, L00001A0085	2,0 m, CAT6 <sub>A</sub> , grün	<b>9310221</b>	0 02 10 71
TELEG. Patchkabel SFTP, MP8 FS 500 LSZH, L00002A0113	3,0 m, CAT6 <sub>A</sub> , grün	<b>9310226</b>	0 02 10 82
TELEG. Patchkabel SFTP, MP8 FS 500 LSZH, L00003A0056	5,0 m, CAT6 <sub>A</sub> , grün	<b>9310231</b>	0 02 10 91
TELEG. Patchkabel SFTP, MP8 FS 500 LSZH, L00005A0028	10,0 m, CAT6 <sub>A</sub> , grün	<b>9310242</b>	0 02 11 30

### TELEGÄRTNER CAT6<sub>A</sub> Patchkabel 2xRJ45, Farbe: schwarz



TELEG. Patchkabel SFTP, MP8 FS 500 LSZH, L00000A0235	0,25 m, CAT6 <sub>A</sub> , schwarz	<b>9310282</b>	3 44 71 45
TELEG. Patchkabel SFTP, MP8 FS 500 LSZH, L00000A0077	0,5 m, CAT6 <sub>A</sub> , schwarz	<b>9310213</b>	0 02 10 53
TELEG. Patchkabel SFTP, MP8 FS 500 LSZH, L00000A0086	1,0 m, CAT6 <sub>A</sub> , schwarz	<b>9310218</b>	0 02 10 62
TELEG. Patchkabel SFTP, MP8 FS 500 LSZH, L00001A0089	2,0 m, CAT6 <sub>A</sub> , schwarz	<b>9310225</b>	0 02 10 76
TELEG. Patchkabel SFTP, MP8 FS 500 LSZH, L00002A0117	3,0 m, CAT6 <sub>A</sub> , schwarz	<b>9310230</b>	0 02 10 90
TELEG. Patchkabel SFTP, MP8 FS 500 LSZH, L00003A0060	5,0 m, CAT6 <sub>A</sub> , schwarz	<b>9310235</b>	0 02 11 01
TELEG. Patchkabel SFTP, MP8 FS 500 LSZH, L00005A0032	10,0 m, CAT6 <sub>A</sub> , schwarz	<b>9310246</b>	0 02 11 51



## 3 KUPFERANSCHLUSSTECHNIK - PREMIUM TELEGÄRTNER CAT6<sub>A</sub> PATCHKABEL



### TELEGÄRTNER CAT6<sub>A</sub> Patchkabel 2xRJ45, Farbe: rot

TELEG. Patchkabel SFTP, MP8 FS 500 LSZH, L00000A0232 0,25 m, CAT6 <sub>A</sub> , rot	<b>9310279</b>	3 44 71 42
TELEG. Patchkabel SFTP, MP8 FS 500 LSZH, L00000A0074 0,5 m, CAT6 <sub>A</sub> , rot	<b>9310210</b>	0 02 10 50
TELEG. Patchkabel SFTP, MP8 FS 500 LSZH, L00000A0083 1,0 m, CAT6 <sub>A</sub> , rot	<b>9310215</b>	0 02 10 56
TELEG. Patchkabel SFTP, MP8 FS 500 LSZH, L00001A0086 2,0 m, CAT6 <sub>A</sub> , rot	<b>9310222</b>	0 02 10 72
TELEG. Patchkabel SFTP, MP8 FS 500 LSZH, L00002A0114 3,0 m, CAT6 <sub>A</sub> , rot	<b>9310227</b>	0 02 10 83
TELEG. Patchkabel SFTP, MP8 FS 500 LSZH, L00003A0057 5,0 m, CAT6 <sub>A</sub> , rot	<b>9310232</b>	0 02 10 95
TELEG. Patchkabel SFTP, MP8 FS 500 LSZH, L00005A0029 10,0 m, CAT6 <sub>A</sub> , rot	<b>9310243</b>	0 02 11 31



### TELEGÄRTNER CAT6<sub>A</sub> Patchkabel 2xRJ45, Farbe: blau

TELEG. Patchkabel SFTP, MP8 FS 500 LSZH, L00000A0233 0,25 m, CAT6 <sub>A</sub> , blau	<b>9310280</b>	3 44 71 43
TELEG. Patchkabel SFTP, MP8 FS 500 LSZH, L00000A0075 0,5 m, CAT6 <sub>A</sub> , blau	<b>9310211</b>	0 02 10 51
TELEG. Patchkabel SFTP, MP8 FS 500 LSZH, L00000A0084 1,0 m, CAT6 <sub>A</sub> , blau	<b>9310216</b>	0 02 10 60
TELEG. Patchkabel SFTP, MP8 FS 500 LSZH, L00001A0087 2,0 m, CAT6 <sub>A</sub> , blau	<b>9310223</b>	0 02 10 73
TELEG. Patchkabel SFTP, MP8 FS 500 LSZH, L00002A0115 3,0 m, CAT6 <sub>A</sub> , blau	<b>9310228</b>	0 02 10 88
TELEG. Patchkabel SFTP, MP8 FS 500 LSZH, L00003A0058 5,0 m, CAT6 <sub>A</sub> , blau	<b>9310233</b>	0 02 10 96
TELEG. Patchkabel SFTP, MP8 FS 500 LSZH, L00005A0030 10,0 m, CAT6 <sub>A</sub> , blau	<b>9310244</b>	0 02 11 46



### TELEGÄRTNER CAT6<sub>A</sub> Patchkabel 2xRJ45, Farbe: gelb

TELEG. Patchkabel SFTP, MP8 FS 500 LSZH, L00000A0234 0,25 m, CAT6 <sub>A</sub> , gelb	<b>9310281</b>	3 44 71 40
TELEG. Patchkabel SFTP, MP8 FS 500 LSZH, L00000A0076 0,5 m, CAT6 <sub>A</sub> , gelb	<b>9310212</b>	0 02 10 52
TELEG. Patchkabel SFTP, MP8 FS 500 LSZH, L00000A0085 1,0 m, CAT6 <sub>A</sub> , gelb	<b>9310217</b>	0 02 10 61
TELEG. Patchkabel SFTP, MP8 FS 500 LSZH, L00001A0088 2,0 m, CAT6 <sub>A</sub> , gelb	<b>9310224</b>	0 02 10 75
TELEG. Patchkabel SFTP, MP8 FS 500 LSZH, L00002A0116 3,0 m, CAT6 <sub>A</sub> , gelb	<b>9310229</b>	0 02 10 89
TELEG. Patchkabel SFTP, MP8 FS 500 LSZH, L00003A0059 5,0 m, CAT6 <sub>A</sub> , gelb	<b>9310234</b>	0 02 11 00
TELEG. Patchkabel SFTP, MP8 FS 500 LSZH, L00005A0031 10,0 m, CAT6 <sub>A</sub> , gelb	<b>9310245</b>	0 02 11 49



## 3 KUPFERANSCHLUSSTECHNIK - STANDARD CAT6A PATCHKABEL 2XRJ45 10 GIGABIT/ETHERNET

### CAT6<sub>A</sub> Patchkabel 2xRJ45, Farbe: grau

RED Patchkabel Cat.6a S/FTP AWG 27/7, 2xRJ45, grau, 0,25 m	9310508	6 11 74 64
RED Patchkabel Cat.6a S/FTP AWG 27/7, 2xRJ45, grau, 0,5 m	9310420	5 86 05 14
RED Patchkabel Cat.6a S/FTP AWG 27/7, 2xRJ45, grau, 1,0 m	9310448	5 86 05 21
RED Patchkabel Cat.6a S/FTP AWG 27/7, 2xRJ45, grau, 1,5 m	9310455	5 86 05 28
RED Patchkabel Cat.6a S/FTP AWG 27/7, 2xRJ45, grau, 2,0 m	9310462	5 86 05 35
RED Patchkabel Cat.6a S/FTP AWG 27/7, 2xRJ45, grau, 3,0 m	9310469	5 86 05 42
RED Patchkabel Cat.6a S/FTP AWG 27/7, 2xRJ45, grau, 5,0 m	9310421	5 86 05 49
RED Patchkabel Cat.6a S/FTP AWG 27/7, 2xRJ45, grau, 7,5 m	9310428	5 86 05 56
RED Patchkabel Cat.6a S/FTP AWG 27/7, 2xRJ45, grau, 10,0 m	9310435	5 86 05 63
RED Patchkabel Cat.6a S/FTP AWG 27/7, 2xRJ45, grau, 15,0 m	9310480	6 11 74 36
RED Patchkabel Cat.6a S/FTP AWG 27/7, 2xRJ45, grau, 20,0 m	9310487	6 11 74 43
RED Patchkabel Cat.6a S/FTP AWG 27/7, 2xRJ45, grau, 25,0 m	9310494	6 11 74 50
RED Patchkabel Cat.6a S/FTP AWG 27/7, 2xRJ45, grau, 30,0 m	9310501	6 11 74 57

### CAT6<sub>A</sub> Patchkabel 2xRJ45, Farbe: schwarz



RED Patchkabel Cat.6a S/FTP AWG 27/7, 2xRJ45, schwarz, 0,25 m	9310511	6 11 74 67
RED Patchkabel Cat.6a S/FTP AWG 27/7, 2xRJ45, schwarz, 0,5 m	9310446	5 86 05 19
RED Patchkabel Cat.6a S/FTP AWG 27/7, 2xRJ45, schwarz, 1,0 m	9310453	5 86 05 26
RED Patchkabel Cat.6a S/FTP AWG 27/7, 2xRJ45, schwarz, 1,5 m	9310460	5 86 05 33
RED Patchkabel Cat.6a S/FTP AWG 27/7, 2xRJ45, schwarz, 2,0 m	9310467	5 86 05 40
RED Patchkabel Cat.6a S/FTP AWG 27/7, 2xRJ45, schwarz, 3,0 m	9310474	5 86 05 47
RED Patchkabel Cat.6a S/FTP AWG 27/7, 2xRJ45, schwarz, 5,0 m	9310426	5 86 05 54
RED Patchkabel Cat.6a S/FTP AWG 27/7, 2xRJ45, schwarz, 7,5 m	9310433	5 86 05 61
RED Patchkabel Cat.6a S/FTP AWG 27/7, 2xRJ45, schwarz, 10,0 m	9310440	5 86 05 68

### CAT6<sub>A</sub> Patchkabel 2xRJ45, Farbe: weiß



RED Patchkabel Cat.6a S/FTP AWG 27/7, 2xRJ45, weiß, 0,25 m	9310512	6 11 74 68
RED Patchkabel Cat.6a S/FTP AWG 27/7, 2xRJ45, weiß, 0,5 m	9310447	5 86 05 20
RED Patchkabel Cat.6a S/FTP AWG 27/7, 2xRJ45, weiß, 1,0 m	9310454	5 86 05 27
RED Patchkabel Cat.6a S/FTP AWG 27/7, 2xRJ45, weiß, 1,5 m	9310461	5 86 05 34
RED Patchkabel Cat.6a S/FTP AWG 27/7, 2xRJ45, weiß, 2,0 m	9310468	5 86 05 41
RED Patchkabel Cat.6a S/FTP AWG 27/7, 2xRJ45, weiß, 3,0 m	9310475	5 86 05 48
RED Patchkabel Cat.6a S/FTP AWG 27/7, 2xRJ45, weiß, 5,0 m	9310427	5 86 05 55
RED Patchkabel Cat.6a S/FTP AWG 27/7, 2xRJ45, weiß, 7,5 m	9310434	5 86 05 62
RED Patchkabel Cat.6a S/FTP AWG 27/7, 2xRJ45, weiß, 10,0 m	9310441	5 86 05 69



## 3 KUPFERANSCHLUSSTECHNIK - STANDARD CAT6<sub>A</sub> PATCHKABEL 2xRJ45 10 GIGABIT/ETHERNET

### CAT6<sub>A</sub> Patchkabel 2xRJ45, Farbe: rot

RED Patchkabel Cat.6a S/FTP AWG 27/7, 2xRJ45, rot, 0,25 m	<b>9310510</b>	6 11 74 66
RED Patchkabel Cat.6a S/FTP AWG 27/7, 2xRJ45, rot, 0,5 m	<b>9310445</b>	5 86 05 18
RED Patchkabel Cat.6a S/FTP AWG 27/7, 2xRJ45, rot, 1,0 m	<b>9310452</b>	5 86 05 25
RED Patchkabel Cat.6a S/FTP AWG 27/7, 2xRJ45, rot, 1,5 m	<b>9310459</b>	5 86 05 32
RED Patchkabel Cat.6a S/FTP AWG 27/7, 2xRJ45, rot, 2,0 m	<b>9310466</b>	5 86 05 39
RED Patchkabel Cat.6a S/FTP AWG 27/7, 2xRJ45, rot, 3,0 m	<b>9310473</b>	5 86 05 46
RED Patchkabel Cat.6a S/FTP AWG 27/7, 2xRJ45, rot, 5,0 m	<b>9310425</b>	5 86 05 53
RED Patchkabel Cat.6a S/FTP AWG 27/7, 2xRJ45, rot, 7,5 m	<b>9310432</b>	5 86 05 60
RED Patchkabel Cat.6a S/FTP AWG 27/7, 2xRJ45, rot, 10,0 m	<b>9310439</b>	5 86 05 67



### CAT6<sub>A</sub> Patchkabel 2xRJ45, Farbe: blau

RED Patchkabel Cat.6a S/FTP AWG 27/7, 2xRJ45, blau, 0,25 m	<b>9310506</b>	6 11 74 62
RED Patchkabel Cat.6a S/FTP AWG 27/7, 2xRJ45, blau, 0,5 m	<b>9310442</b>	5 86 05 15
RED Patchkabel Cat.6a S/FTP AWG 27/7, 2xRJ45, blau, 1,0 m	<b>9310449</b>	5 86 05 22
RED Patchkabel Cat.6a S/FTP AWG 27/7, 2xRJ45, blau, 1,5 m	<b>9310456</b>	5 86 05 29
RED Patchkabel Cat.6a S/FTP AWG 27/7, 2xRJ45, blau, 2,0 m	<b>9310463</b>	5 86 05 36
RED Patchkabel Cat.6a S/FTP AWG 27/7, 2xRJ45, blau, 3,0 m	<b>9310470</b>	5 86 05 43
RED Patchkabel Cat.6a S/FTP AWG 27/7, 2xRJ45, blau, 5,0 m	<b>9310422</b>	5 86 05 50
RED Patchkabel Cat.6a S/FTP AWG 27/7, 2xRJ45, blau, 7,5 m	<b>9310429</b>	5 86 05 57
RED Patchkabel Cat.6a S/FTP AWG 27/7, 2xRJ45, blau, 10,0 m	<b>9310436</b>	5 86 05 64



### CAT6<sub>A</sub> Patchkabel 2xRJ45, Farbe: grün

RED Patchkabel Cat.6a S/FTP AWG 27/7, 2xRJ45, grün, 0,25 m	<b>9310509</b>	6 11 74 65
RED Patchkabel Cat.6a S/FTP AWG 27/7, 2xRJ45, grün, 0,5 m	<b>9310509</b>	5 86 05 17
RED Patchkabel Cat.6a S/FTP AWG 27/7, 2xRJ45, grün, 1,0 m	<b>9310451</b>	5 86 05 24
RED Patchkabel Cat.6a S/FTP AWG 27/7, 2xRJ45, grün, 1,5 m	<b>9310458</b>	5 86 05 31
RED Patchkabel Cat.6a S/FTP AWG 27/7, 2xRJ45, grün, 2,0 m	<b>9310465</b>	5 86 05 38
RED Patchkabel Cat.6a S/FTP AWG 27/7, 2xRJ45, grün, 3,0 m	<b>9310472</b>	5 86 05 45
RED Patchkabel Cat.6a S/FTP AWG 27/7, 2xRJ45, grün, 5,0 m	<b>9310424</b>	5 86 05 52
RED Patchkabel Cat.6a S/FTP AWG 27/7, 2xRJ45, grün, 7,5 m	<b>9310431</b>	5 86 05 59
RED Patchkabel Cat.6a S/FTP AWG 27/7, 2xRJ45, grün, 10,0 m	<b>9310438</b>	5 86 05 66

**RED**<sup>®</sup>  
ÜBERZEUGT. EINFACH.



## 3 KUPFERANSCHLUSSTECHNIK - STANDARD CAT6<sub>A</sub> PATCHKABEL 2xRJ45 10 GIGABIT/ETHERNET

### CAT6<sub>A</sub> Patchkabel 2xRJ45, Farbe: gelb

RED Patchkabel Cat.6a S/FTP AWG 27/7, 2xRJ45, gelb, 0,25 m	<b>9310507</b>	6 11 74 63
RED Patchkabel Cat.6a S/FTP AWG 27/7, 2xRJ45, gelb, 0,5 m	<b>9310443</b>	5 86 05 16
RED Patchkabel Cat.6a S/FTP AWG 27/7, 2xRJ45, gelb, 1,0 m	<b>9310450</b>	5 86 05 23
RED Patchkabel Cat.6a S/FTP AWG 27/7, 2xRJ45, gelb, 1,5 m	<b>9310457</b>	5 86 05 30
RED Patchkabel Cat.6a S/FTP AWG 27/7, 2xRJ45, gelb, 2,0 m	<b>9310464</b>	5 86 05 37
RED Patchkabel Cat.6a S/FTP AWG 27/7, 2xRJ45, gelb, 3,0 m	<b>9310471</b>	5 86 05 44
RED Patchkabel Cat.6a S/FTP AWG 27/7, 2xRJ45, gelb, 5,0 m	<b>9310423</b>	5 86 05 51
RED Patchkabel Cat.6a S/FTP AWG 27/7, 2xRJ45, gelb, 7,5 m	<b>9310430</b>	5 86 05 58
RED Patchkabel Cat.6a S/FTP AWG 27/7, 2xRJ45, gelb, 10,0 m	<b>9310437</b>	5 86 05 65



## 3 KUPFERANSCHLUSSTECHNIK - SONDER CAT.6<sub>A</sub> PATCHKABEL/INDUSTRIAL PATCHKABEL

### EasyLan VarioBoot CAT6<sub>A</sub> Patchkabel Farbe grau

EasyLan Patchkabel VarioBoot Kat.6 <sub>A</sub> 2xRJ45 1,0 m, grau	<b>9214433</b>	5 92 16 90
EasyLan Patchkabel VarioBoot Kat.6 <sub>A</sub> 2xRJ45 2,0 m, grau	<b>9214434</b>	5 92 16 91
EasyLan Patchkabel VarioBoot Kat.6 <sub>A</sub> 2xRJ45 3,0 m, grau	<b>9214435</b>	5 92 16 92
EasyLan Patchkabel VarioBoot Kat.6 <sub>A</sub> 2xRJ45 5,0 m, grau	<b>9214436</b>	5 92 16 93

### EasyLan VarioBoot CAT6<sub>A</sub> Patchkabel Farbe schwarz

EasyLan Patchkabel VarioBoot Kat.6 <sub>A</sub> 2xRJ45 1,0 m, schwarz	<b>9214437</b>	6 11 98 49
EasyLan Patchkabel VarioBoot Kat.6 <sub>A</sub> 2xRJ45 2,0 m, schwarz	<b>9214438</b>	6 11 98 50
EasyLan Patchkabel VarioBoot Kat.6 <sub>A</sub> 2xRJ45 3,0 m, schwarz	<b>9214439</b>	6 11 98 51
EasyLan Patchkabel VarioBoot Kat.6 <sub>A</sub> 2xRJ45 5,0 m, schwarz	<b>9214440</b>	6 11 98 52

### EasyLan VarioBoot CAT6<sub>A</sub> Patchkabel Farbe weiß

EasyLan Patchkabel VarioBoot Kat.6 <sub>A</sub> 2xRJ45 1,0 m, weiß	<b>9214429</b>	6 13 85 56
EasyLan Patchkabel VarioBoot Kat.6 <sub>A</sub> 2xRJ45 2,0 m, weiß	<b>9214430</b>	6 11 98 81
EasyLan Patchkabel VarioBoot Kat.6 <sub>A</sub> 2xRJ45 3,0 m, weiß	<b>9214431</b>	5 92 17 78
EasyLan Patchkabel VarioBoot Kat.6 <sub>A</sub> 2xRJ45 5,0 m, weiß	<b>9214432</b>	6 13 85 57

### EasyLan VarioBoot CAT6<sub>A</sub> Patchkabel (PUR-Mantel) Farbe grau

EasyLan Patchkabel VarioBoot Kat.6 <sub>A</sub> 2xRJ45 PUR 1,0 m, grau	<b>9214441</b>	5 92 17 06
EasyLan Patchkabel VarioBoot Kat.6 <sub>A</sub> 2xRJ45 PUR 2,0 m, grau	<b>9214442</b>	5 92 17 58
EasyLan Patchkabel VarioBoot Kat.6 <sub>A</sub> 2xRJ45 PUR 3,0 m, grau	<b>9214443</b>	5 92 17 68
EasyLan Patchkabel VarioBoot Kat.6 <sub>A</sub> 2xRJ45 PUR 5,0 m, grau	<b>9214444</b>	5 92 17 69

### EASLAN DualBoot® LED Patchkabel S/FTP CAT.6<sub>A</sub>, geschirmt

EasyLan DualBoot® LED Patchkabel S/FTP Kat. 6A ISO/IEC geschirmt grau, 0,5 m CS10AADAD0005	<b>9211898</b>	5 20 88 29
EasyLan DualBoot® LED Patchkabel S/FTP Kat. 6A ISO/IEC geschirmt grau, 1,0 m CS10AADAD0010	<b>9211893</b>	5 09 89 91
EasyLan DualBoot® LED Patchkabel S/FTP Kat. 6A ISO/IEC geschirmt grau, 2,0 m CS10AADAD0020	<b>9211894</b>	5 09 89 92
EasyLan DualBoot® LED Patchkabel S/FTP Kat. 6A ISO/IEC geschirmt grau, 3,0 m CS10AADAD0030	<b>9211895</b>	5 09 89 93



# 3 Kupferanschlusstechnik

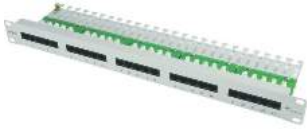
Beschreibung

Yello Artikel-Nr. DEHA-Nr.



## 3 KUPFERANSCHLUSSTECHNIK - TK-PATCHPANEL CAT.3 UNGESCHIRMT

### TELEGÄRTNER 19" TK-Patchpanel CAT.3 1 HE RAL 7035



Teleg. Patchpanel CAT.3 25xRJ45  
MPP125-H, CAT.3 J02023L0014

**9210276** 0 02 17 03

Teleg. Patchpanel CAT.3 50xRJ45  
MPP150-H, CAT.3 J02024L0002

**9210282** 1 79 97 60



### METZ CONNECT 19" TK-Patchpanel CAT.3 1 HE RAL 7035



UAE-25x8(4) CAT.3 Patchpanel  
Telefon Patchfeld 130814-E

**9210007** 0 19 22 75

UAE-50x8(4) CAT.3 Patchpanel  
Telefon Patchfeld 130886-E

**9210021** 0 02 05 94



### COBINET 19" TK-Patchpanel CAT3 1 HE RAL 7035



#### mit Verdrahtungskanal

CobiNet 6941 2410 19" Telefonieverteilerfeld  
CobiVoice 25xRJ45 1 HE RAL 7035

**9211960** 3 67 97 40

CobiNet 6941 5410 19" Telefonieverteilerfeld  
CobiVoice 50xRJ45 1 HE RAL 7035

**9211961** 3 67 97 44

#### ohne Verdrahtungskanal

CobiNet 6941 2430 19" Telefonieverteilerfeld  
Kat.3 25xRJ45 1 HE RAL 7035

**9211962** 5 43 31 95

CobiNet 6941 5430 19" Telefonieverteilerfeld  
Kat.3 50xRJ45 1 HE RAL 7035

**9211963** 5 43 31 97





## 4 LWL ANSCHLUSSTECHNIK - LWL VERTEILER UND GEHÄUSE/ZUBEHÖR



### LWL 19" Spleißbox/Verteiler

LWL 19" Spleißbox ohne Frontblende 1 HE ausziehbar unbestückt RAL7035 **9250235** 3 52 80 65

LWL 19" Spleißbox ohne Frontblende 1 HE nicht ausziehbar unbestückt RAL7035 **9360137** 3 52 80 76



### LWL Frontblenden 1HE RAL7035

LWL Frontblende 12xSC-Dpl. leer 1 HE, für LWL Spleißbox 19" RAL7035 **9250230** 3 52 80 25

LWL Frontblende 6xSC-Dpl. leer 1 HE, für LWL Spleißbox 19" RAL7035 **9250231**



LWL Frontblende 24xST leer 1 HE, für LWL Spleißbox 19" RAL7035 **9250233**



LWL Frontblende 12xST leer 1 HE, für LWL Spleißbox 19" RAL7035 **9250232**

LWL Frontblende 12xLC-Dpl. leer 1 HE, für LWL Spleißbox 19" RAL7035 **9250219** 1 09 65 98

LWL Frontblende 6xLC Dpl. leer 1 HE, für LWL Spleißbox 19" RAL7035 **9250237** 4 05 87 41



### LWL Mini Wandverteiler

LWL Mini Wandverteiler unbestückt RAL7035, BxHxT 320x280x54 mm **9250070** 1 09 66 97

LWL Verteilerplatte für 24xST, RAL7035, für LWL Mini Wandverteiler **9250225** 1 09 66 98

LWL Verteilerplatte für 12xSC-Duplex, RAL7035, für LWL Mini Wandverteiler **9250226** 1 09 67 01



### LWL Kompakt Spleißverteiler Set

LWL Wandverteiler Kompakt BxHxT 150x265x55 mm, inkl. Verteilerplatte 12xST+6xSC-D RAL7035 **9250224** 1 09 66 90



### LWL Wandverteiler IP66

LWL Spleißverteiler Gehäuse Set IP66 inkl. Zubehör, HxBxT 255x180x100 mm **9250227** 2 09 20 00



### METZ CONNECT OpDAT REG LWL Spleißverteiler für Hutschienenmontage

LWL-Spleißbox für Hutschiene 4xSC/SC-Duplex, OpDAT REG plus SC-D, inkl. Kupplungen **9361515** 2 67 76 00

LWL-Spleißbox für Hutschiene 6xSC/SC-Duplex, OpDAT REG plus SC-D, inkl. Kupplungen **9361514** 2 67 36 11

LWL-Spleißbox für Hutschiene 6xSC/ST-Duplex, OpDAT REG plus SC/ST-D, inkl. Kupplungen **9361518** 2 67 36 12



## 4 LWL ANSCHLUSSTECHNIK - LWL KUPPLUNGEN/LWL FASERPIGTAILS/LWL ZUBEHÖR



### LWL Kupplungen Multimode/Singlemode

#### Multimode OM3/OM4

LWL Kupplung ST/ST  
Keramik/Metallgehäuse

9250267 1 09 66 14

#### Multimode OM3

LWL Kupplung SC/SC-Duplex  
Keramikhülse/Kunststoffgehäuse (aqua)

9250368 3 52 80 50

LWL Kupplung LC/LC-Duplex  
Keramikhülse/Kunststoffgehäuse (aqua)

9250260 3 52 80 51

#### Multimode OM4

LWL Kupplung LC/LC Duplex Multimode OM4  
Kunststoff/Keramik (erikaviolett)

9250263 4 05 88 92

LWL Kupplung SC/SC Duplex Multimode OM4  
Kunststoff/Keramik (erikaviolett)

9250264 3 71 38 72

#### Singlemode OS2

LWL Kupplung ST/ST  
Keramik/Metallgehäuse (blauer Staubschutz)

9250241 3 15 07 21

LWL Kupplung ST/SC-Duplex  
Keramikhülse/Kunststoffgehäuse (blau)

9250245 1 09 66 66

LWL Kupplung SC/SC-Duplex  
Keramikhülse/Kunststoffgehäuse (blau)

9250244 1 09 66 62

LWL Kupplung LC/LC-Duplex  
Keramikhülse/Kunststoffgehäuse (blau)

9250259

### Zubehör

Blechschaube selbstschneidend für LWL Kupplung, VPE=100

9250265 4 59 45 12

### Blindstopfen für LWL Frontblenden und Verteilerplatten

Blindstopfen für ST-Bohrung  
53025.1-100 VPE 100

9250373 4 59 43 32

Blindstopfen für SC-Simplex/LC-Duplex Bohrung  
53026.1-100 VPE 100

9250374 4 59 43 33

Blindstopfen für SC-Duplex Bohrung  
53028.1-100 VPE 100

9250375 4 59 43 34



## 4 LWL ANSCHLUSSTECHNIK - LWL KUPPLUNGEN/LWL FASERPIGTAIL/LWL ZUBEHÖR

### LWL Faserpigtailsatz Multimode/Singlemode

#### Multimode OM3



LWL Faserpigtailsatz 12xST 50/125 OM3, 2 m, durchgefärbte Pigtails	<b>9250251</b>	2 43 49 68
LWL Faserpigtailsatz 12xSC 50/125 OM3, 2 m, durchgefärbte Pigtails	<b>9250252</b>	2 43 49 69
LWL Faserpigtailsatz 12xLC 50/125 OM3, 2 m, durchgefärbte Pigtails	<b>9250380</b>	2 43 49 76

#### Multimode OM4



LWL Faserpigtailsatz 12xSC 50/125 OM4, 2 m, durchgefärbte Pigtails	<b>9250074</b>	3 52 94 97
LWL Faserpigtailsatz 12xST 50/125 OM4, 2 m, durchgefärbte Pigtails	<b>9250261</b>	3 52 94 96
LWL Faserpigtailsatz 12xLC 50/125 OM4, 2 m, durchgefärbte Pigtails	<b>9250262</b>	3 52 94 98

#### Singlemode OS2



LWL Faserpigtailsatz 12xLC 09/125 OS2, 2 m, durchgefärbte Pigtails	<b>9250253</b>	2 99 87 29
LWL Faserpigtailsatz 12xSC 09/125 OS2, 2 m, durchgefärbte Pigtails	<b>9250255</b>	1 09 57 17
LWL Faserpigtailsatz 12xST 09/125 OS2, 2 m, durchgefärbte Pigtails	<b>9250254</b>	2 99 87 32

### LWL Spleißkassette



LWL Spleißkassette, weiß	<b>9250256</b>	3 52 79 51
Deckel für Spleißkassette, weiß	<b>9250257</b>	3 52 79 52
Spleißhalter mit 12 Kammern, für Lichtbogenspleiße	<b>9250258</b>	3 52 80 39
Zugentlastung für LWL-Einzelader, Montage in Spleißkassette (VE=50 Stk)	<b>9250240</b>	1 09 66 10



### LWL Spleißschutz



Crimp-Spleißschutz (VE=150 Stk) für Lichtbogenspleiße	<b>9250266</b>	4 59 43 37
---	----------------	------------

## 4 LWL ANSCHLUSSTECHNIK - LWL KUPPLUNGEN/LWL FASERPIGTAIL/LWL ZUBEHÖR

### LWL Verbindungs -und Abzweigmuffen



LWL Verbindungs- und Abzweigmuffe 83184.1  
IP68, LxBxH:470x123x104 mm

**9360139** 3 52 82 54



LWL Muffe Outdoor von Raychem 83127.1  
IP68, LxBxH:422x125x65 mm

**9360138** 2 43 33 17



LWL Rohrmuffe Outdoor 83189.1  
IP68, LxD:320x68 mm

**9870174** 5 20 88 33



LWL Kompakt-Muffe 83205.1  
IP68, LxBxH:194x232x42 mm

**9360140** 4 05 92 53



LWL Rohrmuffe Verbindung, Outdoor 83187.1  
IP68, LxD:320x68 mm

**9870173** 5 20 88 32



LWL-Micro-Spleißbox mit Spleißkassette  
53700.1V2, 160x110x30 mm

**9310407** 4 92 05 15



## 4 LWL ANSCHLUSSTECHNIK - METZ CONNECT LWL - VORKONFEKTIONIERT INNEN- UND AUßENKABEL

### LWL - Kabel U-DQ(ZN)BH 8 G 50/125 OM3 inkl. SC- Stecker



LWL vorkonfektioniert U-DQ(ZN)BH8G50/125 OM3  
inkl. beidseitig SC-Stecker, L= 25 m 152U085EE5025G

**9360310**

LWL vorkonfektioniert U-DQ(ZN)BH8G50/125 OM3  
inkl. beidseitig SC-Stecker, L=50 m 152U085EE5050G

**9360311**

LWL vorkonfektioniert U-DQ(ZN)BH8G50/125 OM3  
inkl. beidseitig SC-Stecker, L= 75 m 152U085EE5075G

**9360312**

LWL vorkonfektioniert U-DQ(ZN)BH8G50/125 OM3  
inkl. beidseitig SC-Stecker, L= 100 m 152U085EE5100G

**9360313**

LWL vorkonfektioniert U-DQ(ZN) BH8G50/125 OM3  
inkl. beidseitig SC-Stecker, L= 120 m 152U085EE5120G

**9360314**



## 4 LWL ANSCHLUSSTECHNIK - METZ CONNECT OPDAT FAST™ LWL - STECKER FELDKONFEKTIONIERBAR

### OpDAT FAST™ LWL - Stecker Multimode OM3/ OM4

#### LC - Variante

OpDAT FAST Steckerbausatz LC-PC OM3/OM4 für LWL-Kabel Ø 2,0 und 3,0 mm

**VE=20 Stk** 1509MKJO002C-F, inkl. Cleaver-Set, Faser-Guide und Kabelassemblierungsset **9291120** 5 95 64 43

#### SC - Variante

OpDAT FAST Steckerbausatz SC-PC OM3/OM4 für LWL-Kabel Ø 2,0 und 3,0 mm

**VE=20 Stk** 1509MKE0002C-F, inkl. Cleaver-Set, Faser-Guide und Kabelassemblierungsset **9291117** 5 95 64 40

### OpDAT FAST™ LWL - Stecker Singlemode OS2

#### LC - Variante

OpDAT FAST Steckerbausatz LC UPC OS2 9291097 für LWL-Kabel Ø 2,0 und 3,0 mm

**VE=20 Stk** 1509QKJO002C-E, inkl. Cleaver-Set, Faser-Guide und Kabelassemblierungsset **9291097** 5 87 79 07

OpDAT FAST Steckerbausatz LC APC OS2 9291094 für LWL-Kabel Ø 2,0 und 3,0 mm

**VE=20 Stk** 1509QKJA002C-E, inkl. Cleaver-Set, Faser-Guide und Kabelassemblierungsset **9291094** 5 87 79 04

#### SC - Variante

OpDAT FAST Steckerbausatz SC UPC OS2 9291091 für LWL-Kabel Ø 2,0 und 3,0 mm

**VE=20 Stk** 1509QKE0002C-E, inkl. Cleaver-Set, Faser-Guide und Kabelassemblierungsset **9291091** 5 87 79 01

OpDAT FAST Steckerbausatz SC APC OS2 9291088 für LWL-Kabel Ø 2,0 und 3,0 mm

**VE=20 Stk** 1509QKEA002C-E, inkl. Cleaver-Set, Faser-Guide und Kabelassemblierungsset **9291088** 5 87 78 97

### OpDAT FAST™ LWL - Zubehör

#### LWL-Werkzeugtasche

LWL-Werkzeugtasche für OpDAT Fast LWL-Stecker, komplett 150800200-E **9291099** 5 93 51 06

#### Faser-Guide

OpDAT FAST Faser-Guide LC 15080020FGJ-E **9291128** 6 04 10 13

OpDAT FAST Faser-Guide SC 15080020FGE-E **9291127** 6 04 10 12

#### Kabelassemblierungsset

OpDAT FAST Assemblierungsset für LC 15080020KJO-E **9291109** 5 93 51 16

OpDAT FAST Assemblierungsset für SC 15080020KEO-E **9291108** 5 93 51 15





## 4 LWL ANSCHLUSSTECHNIK - TELEGÄRTNER LWL ANSCHLUSSDOSEN OAD

### Komplett Anschlussdose OAD/S



TELEG. H02051C0514 LWL-Anschlussdose, RW  
OAD/S mit 2xSC Duplex Kupplung Keramik/Metall **9420073** 0 02 65 48

TELEG. H02051C0515 LWL-Anschlussdose, RW  
OAD/S mit 2xST/SC Duplex Kupplung Keramik/Metall **9420074** 0 02 65 49



TELEG. H02051C0510 LWL-Anschlussdose, RW  
OAD/S mit 2xST Duplex Kupplung Keramik/Metall **9420072** 0 02 65 46

TELEG. H02051C0534 LWL-Anschlussdose, RW  
OAD/S mit 2xLC Duplex Kupplung Keramik **9420075** 0 02 65 52

### Einzelteile OAD/S für individuelle Kombinationen



TELEG. H02051A0500 LWL-Anschlussdose  
OAD/S für 2xSC-Duplex Kupplung **9210760** 1 79 77 04



TELEG. H02051A0503 LWL-Anschlussdose  
OAD/S für 2x LC- Duplex Kupplung **9210762** 1 79 77 07



TELEG. Abdeckkappe für OAD/S, RW  
B00043A0045 **9420106** 1 79 70 42

TELEG. B00004A0024 Abdeckrahmen 1-fach  
81x81 RW **9213971** 3 92 73 08

TELEG. B00004A0021Y Abdeckrahmen 1-fach  
80x80 RW **9210267** 0 02 61 49



TELEG. H02000C0060 AP-Set für OAD/S  
80x80x49mm RW **9420117** 1 79 73 15

TELEG. H02000A0054 Hutschienenadapter  
für AP-Set **9210620** 0 02 00 02



TELEG. H02010B0014 Universal Geräteeinbauträger  
ohne Halbschale **9212249** 2 30 60 42



Beschreibung

Yello Artikel-Nr. DEHA-Nr.

## 4 LWL ANSCHLUSSTECHNIK - METZ CONNECT LWL 19" SPLEIBVERTEILER SINGLEMODE/MULTIMODE

### LWL 19" Spleißverteiler bestückt Multimode OM3 SC-Ausführung



OpDAT fix 19" 1 HE Patchfeld 6xSC-D inkl. SC-Pigtail 50/125 OM3  
Keramik aqua 150255BA06-E **9290340** 4 01 24 20

OpDAT fix 19" 1 HE Patchfeld 12xSC-D inkl. SC-Pigtail 50/125 OM3  
Keramik aqua 150255BA12-E **9290347** 4 04 92 33

OpDAT fix 19" 1 HE Patchfeld 24xSC-D inkl. SC-Pigtail 50/125 OM3  
Keramik aqua 150255BA24-E **9290341** 4 04 65 95

### LWL 19" Spleißverteiler bestückt Multimode OM4 SC-Ausführung



OpDAT fix 19" 1 HE Patchfeld 6xSC-D inkl. SC-Pigtail 50/125 OM4  
Keramik erikaviolett 150257BB06-E **9290363** 4 15 60 85

OpDAT fix 19" 1 HE Patchfeld 12xSC-D inkl. SC-Pigtail 50/125 OM4  
Keramik erikaviolett 150257BB12-E **9290364** 4 15 60 86

OpDAT fix 19" 1 HE Patchfeld 24xSC-D inkl. SC-Pigtail 50/125 OM4  
Keramik erikaviolett 150257BB24-E **9290405** 4 54 32 64

### LWL 19" Spleißverteiler bestückt Singlemode OS2 SC-Ausführung



OpDAT fix 19" 1 HE Patchfeld 6xSC-D SM inkl. SC-Pigtail 9/125 OS2  
Keramik blau 150259E206-E **9290196** 3 71 36 58

OpDAT fix 19" 1 HE Patchfeld 12xSC-D SM inkl. SC-Pigtail 9/125 OS2  
Keramik blau 150259E212-E **9290195** 3 71 36 57

OpDAT fix 19" 1 HE Patchfeld 24xSC-D SM inkl. SC-Pigtail 9/125 OS2  
Keramik blau 150259E224-E **9290194** 3 71 36 56

### LWL 19" Spleißverteiler bestückt Multimode OM3 LC-Ausführung



OpDAT fix 19" 1 HE Patchfeld 6xLC-D inkl. LC-Pigtail 50/125 OM3  
Keramik aqua 1502557706-E **9290342** 4 04 65 96

OpDAT fix 19" 1 HE Patchfeld 12xLC-D inkl. LC-Pigtail 50/125 OM3  
Keramik aqua 1502557712-E **9290343** 4 04 65 97

OpDAT fix 19" 1 HE Patchfeld 24xLC-D inkl. LC-Pigtail 50/125 OM3  
Keramik aqua 1502557724-E **9290344** 4 04 65 98

### LWL 19" Spleißverteiler bestückt Multimode OM4 LC-Ausführung



OpDAT fix 19" 1 HE Patchfeld 6xLC-D inkl. LC-Pigtail 50/125 OM4  
Keramik erikaviolett 1502577506-E **9290371** 4 04 98 06

OpDAT fix 19" 1 HE Patchfeld 12xLC-D inkl. LC-Pigtail 50/125 OM4  
Keramik erikaviolett 1502577512-E **9290372** 4 04 98 07

OpDAT fix 19" 1 HE Patchfeld 24xLC-D inkl. LC-Pigtail 50/125 OM4  
Keramik erikaviolett 1502577524-E **9291039** 4 04 98 08

### LWL 19" Spleißverteiler bestückt Singlemode OS2 LC-Ausführung



OpDAT fix 19" 1 HE Patchfeld 6xLC-D SM inkl. LC-Pigtail 9/125 OS2  
Keramik blau 1502597406-E **9290241** 3 86 06 75

OpDAT fix 19" 1 HE Patchfeld 12xLC-D SM inkl. LC-Pigtail 9/125 OS2  
Keramik blau 1502597412-E **9290198** 3 71 36 60

OpDAT fix 19" 1 HE Patchfeld 24xLC-D SM inkl. LC-Pigtail 9/125 OS2  
Keramik blau 1502597424-E **9290197** 3 71 36 59





## 4 LWL ANSCHLUSSTECHNIK - EASLAN LWL 19" SPLEIßVERTEILER SINGLEMODE/MULTIMODE

### LWL 19" Spleißverteiler Multimode OM3 SC-Ausführung, spleißfertig, grau RAL 7035

EasyLan LWL 19" Spleißverteiler 6xSC-D inkl. 12xSC-Pigt. 50/125 OM3  
1 HE ausziehbar **9211912** 5 92 16 45

EasyLan LWL 19" Spleißverteiler 12xSC-D inkl. 24xSC-Pigt. 50/125 OM3  
1 HE ausziehbar **9211913** 5 92 16 70

EasyLan LWL 19" Spleißverteiler 24xSC-D inkl. 48xSC-Pigt. 50/125 OM3  
1 HE ausziehbar **9211914** 5 92 16 74

### LWL 19" Spleißverteiler Multimode OM4 SC-Ausführung, spleißfertig, grau RAL 7035

EasyLan LWL 19" Spleißverteiler 6xSC-D inkl. 12xSC-Pigt. 50/125 OM4  
1 HE ausziehbar **9211915** 5 92 16 46

EasyLan LWL 19" Spleißverteiler 12xSC-D inkl. 24xSC-Pigt. 50/125 OM4  
1 HE ausziehbar **9211916** 5 92 16 71

EasyLan LWL 19" Spleißverteiler 24xSC-D inkl. 48xSC-Pigt. 50/125 OM4  
1 HE ausziehbar **9211917** 5 92 16 75

### LWL 19" Spleißverteiler Multimode OS2 SC-Ausführung, spleißfertig, grau RAL 7035

EasyLan LWL 19" Spleißverteiler 6xSC-D inkl. 12xSC-Pigt. 09/125 OS2  
1 HE ausziehbar **9211918** 5 92 16 47

EasyLan LWL 19" Spleißverteiler 12xSC-D inkl. 24xSC-Pigt. 09/125 OS2  
1 HE ausziehbar **9211919** 5 92 16 72

EasyLan LWL 19" Spleißverteiler 24xSC-D inkl. 48xSC-Pigt. 09/125 OS2  
1 HE ausziehbar **9211920** 5 92 16 77

### LWL 19" Spleißverteiler Multimode OM3 LC-Ausführung, spleißfertig, grau RAL 7035

EasyLan LWL 19" Spleißverteiler 6xLC-D inkl. 12xLC-Pigt. 50/125 OM3  
1 HE ausziehbar **9211921** 5 92 16 49

EasyLan LWL 19" Spleißverteiler 12xLC-D inkl. 24xLC-Pigt. 50/125 OM3  
1 HE ausziehbar **9211922** 5 92 16 58

EasyLan LWL 19" Spleißverteiler 24xLC-D inkl. 48xLC-Pigt. 50/125 OM3  
1 HE ausziehbar **9211923** 5 92 16 62

### LWL 19" Spleißverteiler Multimode OM4 LC-Ausführung, spleißfertig, grau RAL 7035

EasyLan LWL 19" Spleißverteiler 6xLC-D inkl. 12xLC-Pigt. 50/125 OM4  
1 HE ausziehbar **9211924** 5 92 16 51

EasyLan LWL 19" Spleißverteiler 12xLC-D inkl. 24xLC-Pigt. 50/125 OM4  
1 HE ausziehbar **9211925** 5 92 16 59

EasyLan LWL 19" Spleißverteiler 24xLC-D inkl. 48xLC-Pigt. 50/125 OM4  
1 HE ausziehbar **9211926** 5 92 16 63

### LWL 19" Spleißverteiler Singlemode OS2 LC-Ausführung, spleißfertig, grau RAL 7035

EasyLan LWL 19" Spleißverteiler 6xLC-D inkl. 12xLC-Pigt. 09/125 OS2  
1 HE ausziehbar **9211927** 5 92 16 52

EasyLan LWL 19" Spleißverteiler 12xLC-D inkl. 24xLC-Pigt. 09/125 OS2  
1 HE ausziehbar **9211928** 5 92 16 60

EasyLan LWL 19" Spleißverteiler 24xLC-D inkl. 48xLC-Pigt. 09/125 OS2  
1 HE ausziehbar **9211911** 5 92 16 64



## 4 LWL ANSCHLUSSTECHNIK - METZ CONNECT LWL PATCHKABEL MULTIMODE/SINGLEMODE

### METZ CONNECT LWL Patchkabel ST/ST

#### Multimode OM3



LWL Patchkabel ST/ST-Dpl.50/125 OM3, aqua, 1 m 151J1A0A010E	<b>9360255</b>	3 95 98 44
LWL Patchkabel ST/ST-Dpl.50/125 OM3, aqua, 2 m 151J1A0A020E	<b>9360256</b>	3 93 46 67
LWL Patchkabel ST/ST-Dpl.50/125 OM3, aqua, 3 m 151J1A0A030E	<b>9360257</b>	3 95 98 45
LWL Patchkabel ST/ST-Dpl.50/125 OM3, aqua, 5 m 151J1A0A050E	<b>9360258</b>	3 95 98 46

#### Singlemode OS2



LWL Patchkabel ST/ST-Dpl.9/125 OS2, gelb, 1 m 151P1A0A010E	<b>9370000</b>	3 95 98 64
LWL Patchkabel ST/ST-Dpl.9/125 OS2, gelb, 2 m 151P1A0A020E	<b>9370001</b>	3 93 46 61
LWL Patchkabel ST/ST-Dpl.9/125 OS2, gelb, 3 m 151P1A0A030E	<b>9370002</b>	3 95 98 65
LWL Patchkabel ST/ST-Dpl.9/125 OS2, gelb, 5 m 151P1A0A050E	<b>9370003</b>	3 95 98 66

### METZ CONNECT LWL Patchkabel ST/SC

#### Multimode OM3



LWL Patchkabel ST/SC-Dpl.50/125 OM3, aqua, 1 m 151J1E0A010E	<b>9360265</b>	3 95 98 47
LWL Patchkabel ST/SC-Dpl.50/125 OM3, aqua, 2 m 151J1E0A020E	<b>9360266</b>	3 93 46 66
LWL Patchkabel ST/SC-Dpl.50/125 OM3, aqua, 3 m 151J1E0A030E	<b>9360267</b>	3 95 98 48
LWL Patchkabel ST/SC-Dpl.50/125 OM3, aqua, 5 m 151J1E0A050E	<b>9360268</b>	3 95 98 49

#### Singlemode OS2



LWL Patchkabel ST/SC-Dpl.9/125 OS2, gelb, 1 m 151P1E0A010E	<b>9370005</b>	3 95 98 67
LWL Patchkabel ST/SC-Dpl.9/125 OS2, gelb, 2 m 151P1E0A020E	<b>9370006</b>	3 93 46 60
LWL Patchkabel ST/SC-Dpl.9/125 OS2, gelb, 3 m 151P1E0A030E	<b>9370007</b>	3 95 98 68
LWL Patchkabel ST/SC-Dpl.9/125 OS2, gelb, 5 m 151P1E0A050E	<b>9370008</b>	3 95 98 69



## 4 LWL ANSCHLUSSTECHNIK - METZ CONNECT LWL PATCHKABEL MULTIMODE/SINGLEMODE

### METZ CONNECT LWL Patchkabel ST/LC

#### Multimode OM3



LWL Patchkabel ST/LC-Dpl.50/125 OM3, aqua, 1 m 151J1JOA010E	<b>9360275</b>	3 95 98 57
LWL Patchkabel ST/LC-Dpl.50/125 OM3, aqua, 2 m 151J1JOA020E	<b>9360276</b>	3 93 62 12
LWL Patchkabel ST/LC-Dpl.50/125 OM3, aqua, 3 m 151J1JOA030E	<b>9360277</b>	3 95 98 58
LWL Patchkabel ST/LC-Dpl.50/125 OM3, aqua, 5 m 151J1JOA050E	<b>9360278</b>	3 95 98 59
LWL Patchkabel ST/LC-Dpl.50/125 OM3, aqua, 10 m 151J1JOA0A0E	<b>9360279</b>	4 54 33 55

#### Singlemode OS2



LWL Patchkabel ST/LC-Dpl.9/125 OS2, gelb, 1 m 151P1JOA010E	<b>9370010</b>	3 95 98 82
LWL Patchkabel ST/LC-Dpl.9/125 OS2, gelb, 2 m 151P1JOA020E	<b>9370011</b>	3 95 98 83
LWL Patchkabel ST/LC-Dpl.9/125 OS2, gelb, 3 m 151P1JOA030E	<b>9370012</b>	3 95 98 84
LWL Patchkabel ST/LC-Dpl.9/125 OS2, gelb, 5 m 151P1JOA050E	<b>9370013</b>	3 95 98 85
LWL Patchkabel ST/LC-Dpl.9/125 OS2, gelb, 10 m 151P1JOA0A0E	<b>9370014</b>	4 54 34 06



## 4 LWL ANSCHLUSSTECHNIK - METZ CONNECT LWL PATCHKABEL MULTIMODE/SINGLEMODE

### METZ CONNECT LWL Patchkabel SC/SC

#### Multimode OM3



LWL Patchkabel SC/SC-Dpl.50/125 OM3, aqua, 1 m 151J1EOE010E	<b>9360285</b>	3 95 98 50
LWL Patchkabel SC/SC-Dpl.50/125 OM3, aqua, 2 m 151J1EOE020E	<b>9360286</b>	3 93 46 65
LWL Patchkabel SC/SC-Dpl.50/125 OM3, aqua, 3 m 151J1EOE030E	<b>9360287</b>	3 95 98 51
LWL Patchkabel SC/SC-Dpl.50/125 OM3, aqua, 5 m 151J1EOE050E	<b>9360288</b>	3 95 98 52
LWL Patchkabel SC/SC-Dpl.50/125 OM3, aqua, 10 m 151J1EOE0A0E	<b>9360289</b>	4 54 33 41

#### Multimode OM4



LWL Patchkabel SC/SC-Dpl. 50/125 OM4, erikaviolett, 1 m 151S1EOE010E	<b>9370061</b>	3 95 98 97
LWL Patchkabel SC/SC-Dpl. 50/125 OM4, erikaviolett, 2 m 151S1EOE020E	<b>9370062</b>	3 95 98 98
LWL Patchkabel SC/SC-Dpl. 50/125 OM4, erikaviolett, 3 m 151S1EOE030E	<b>9370063</b>	3 95 99 00
LWL Patchkabel SC/SC-Dpl. 50/125 OM4, erikaviolett, 5 m 151S1EOE050E	<b>9370064</b>	3 95 99 01
LWL Patchkabel SC/SC-Dpl. 50/125 OM4, erikaviolett, 10 m 151S1EOE0A0E	<b>9370218</b>	4 54 34 41

#### Singlemode OS2



LWL Patchkabel SC/SC-Dpl.9/125 OS2, gelb, 1 m 151P1EOE010E	<b>9370015</b>	3 95 98 70
LWL Patchkabel SC/SC-Dpl.9/125 OS2, gelb, 2 m 151P1EOE020E	<b>9370016</b>	3 93 46 59
LWL Patchkabel SC/SC-Dpl.9/125 OS2, gelb, 3 m 151P1EOE030E	<b>9370017</b>	3 95 98 71
LWL Patchkabel SC/SC-Dpl.9/125 OS2, gelb, 5 m 151P1EOE050E	<b>9370018</b>	3 95 98 72
LWL Patchkabel SC/SC-Dpl.9/125 OS2, gelb, 10 m 151P1EOE0A0E	<b>9370019</b>	4 15 61 20



## 4 LWL ANSCHLUSSTECHNIK - METZ CONNECT LWL PATCHKABEL MULTIMODE/SINGLEMODE

### METZ CONNECT LWL Patchkabel SC/LC

#### Multimode OM3



LWL Patchkabel SC/LC-Dpl.50/125 OM3, aqua, 1 m 151J1EOJ010E	<b>9360295</b>	3 95 98 53
LWL Patchkabel SC/LC-Dpl.50/125 OM3, aqua, 2 m 151J1EOJ020E	<b>9360296</b>	3 95 98 54
LWL Patchkabel SC/LC-Dpl.50/125 OM3, aqua, 3 m 151J1EOJ030E	<b>9360297</b>	3 95 98 55
LWL Patchkabel SC/LC-Dpl.50/125 OM3, aqua, 5 m 151J1EOJ050E	<b>9360298</b>	3 95 98 56
LWL Patchkabel SC/LC-Dpl.50/125 OM3, aqua, 10 m 151J1EOJ0A0E	<b>9360299</b>	4 15 61 15

#### Multimode OM4



LWL Patchkabel SC/LC-Dpl. 50/125 OM4, erikaviolett, 1 m 151S1EOJ010E	<b>9370065</b>	3 95 99 02
LWL Patchkabel SC/LC-Dpl. 50/125 OM4, erikaviolett, 2 m 151S1EOJ020E	<b>9370088</b>	4 15 61 33
LWL Patchkabel SC/LC-Dpl. 50/125 OM4, erikaviolett, 3 m 151S1EOJ030E	<b>9370089</b>	4 15 61 34
LWL Patchkabel SC/LC-Dpl. 50/125 OM4, erikaviolett, 5 m 151S1EOJ050E	<b>9370066</b>	3 95 99 03

#### Singlemode OS2



LWL Patchkabel SC/LC-Dpl.9/125 OS2, gelb, 1 m 151P1EOJ010E	<b>9370020</b>	3 95 98 73
LWL Patchkabel SC/LC-Dpl.9/125 OS2, gelb, 2 m 151P1EOJ020E	<b>9370021</b>	3 95 98 74
LWL Patchkabel SC/LC-Dpl.9/125 OS2, gelb, 3 m 151P1EOJ030E	<b>9370022</b>	3 95 98 75
LWL Patchkabel SC/LC-Dpl.9/125 OS2, gelb, 5 m 151P1EOJ050E	<b>9370023</b>	3 95 98 76
LWL Patchkabel SC/LC-Dpl.9/125 OS2, gelb, 10 m 151P1EOJ0A0E	<b>9370024</b>	4 15 61 21



## 4 LWL ANSCHLUSSTECHNIK - METZ CONNECT LWL PATCHKABEL MULTIMODE/SINGLEMODE

### METZ CONNECT LWL Patchkabel LC/LC

#### Multimode OM3



LWL Patchkabel LC/LC-Dpl.50/125, aqua, 1 m 151J1J0J010E	<b>9360305</b>	3 95 98 60
LWL Patchkabel LC/LC-Dpl.50/125, aqua, 2 m 151J1J0J020E	<b>9360306</b>	3 95 46 62
LWL Patchkabel LC/LC-Dpl.50/125, aqua, 3 m 151J1J0J030E	<b>9360307</b>	3 95 98 61
LWL Patchkabel LC/LC-Dpl.50/125, aqua, 5 m 151J1J0J050E	<b>9360308</b>	3 95 98 62
LWL Patchkabel LC/LC-Dpl.50/125, aqua, 10 m 151J1J0J0A0E	<b>9360309</b>	4 15 61 17

#### Multimode OM4



LWL Patchkabel LC/LC-Dpl. 50/125 OM4, erikaviolett, 1 m 151S1J0J010E	<b>9370090</b>	4 15 61 37
LWL Patchkabel LC/LC-Dpl. 50/125 OM4, erikaviolett, 2 m 151S1J0J020E	<b>9370068</b>	3 95 99 05
LWL Patchkabel LC/LC-Dpl. 50/125 OM4, erikaviolett, 3 m 151S1J0J030E	<b>9370091</b>	4 15 61 38
LWL Patchkabel LC/LC-Dpl. 50/125 OM4, erikaviolett, 5 m 151S1J0J050E	<b>9370092</b>	4 15 61 39

#### Singlemode OS2



LWL Patchkabel LC/LC-Dpl.9/125 OS2, gelb, 1 m 151P1J0J010E	<b>9370025</b>	3 95 98 86
LWL Patchkabel LC/LC-Dpl.9/125 OS2, gelb, 2 m 151P1J0J020E	<b>9370026</b>	3 93 46 56
LWL Patchkabel LC/LC-Dpl.9/125 OS2, gelb, 3 m 151P1J0J030E	<b>9370027</b>	3 95 98 87
LWL Patchkabel LC/LC-Dpl.9/125 OS2, gelb, 5 m 151P1J0J050E	<b>9370028</b>	3 95 98 88
LWL Patchkabel LC/LC-Dpl.9/125 OS2, gelb, 10 m 151P1J0J0A0E	<b>9370029</b>	4 15 61 24



## 4 LWL ANSCHLUSSTECHNIK - METZ CONNECT - FIBRE IN THE HOME

### Hausübergabepunkt APL

#### LC-Variante



OpDAT HP mit 2xLC-D APC Kupplung grün und 4 SM-Pigtails OS2 ohne Schloss  
1503597602-E

**9291042** 5 39 90 45

#### SC-Variante



OpDAT HP mit 2xSC-D APC Kupplung grün und 4 SM-Pigtails OS2 mit Schloss  
150359F202-F

**9291045** 5 39 90 48

### Wohnungsübergabepunkt mit Kabeltrommel

#### LC-Variante



OpDAT VADT Anschlussdose mit LWL Kabel SM 4xLC-APC OS2, einseitig offen  
MBO Compact 4,2 mm, Länge 20 m 150C049HK0020E

**9360160** 5 27 88 39

OpDAT VADT Anschlussdose mit LWL Kabel SM 4xLC-APC OS2, einseitig offen  
MBO Compact 4,2 mm, Länge 30 m 150C049HK0030E

**9360147** 5 38 99 53

OpDAT VADT Anschlussdose mit LWL Kabel SM 4xLC-APC OS2, einseitig offen  
MBO Compact 4,2 mm, Länge 50 m 150C049HK0050E

**9360148** 5 39 90 49

#### SC-Variante



OpDAT VADT Anschlussdose mit LWL Kabel SM 4xSC-APC OS2, einseitig offen  
MBO Compact 4,2 mm, Länge 20 m 150C049HF0020E

**9360144** 5 27 88 45

OpDAT VADT Anschlussdose mit LWL Kabel SM 4xSC-APC OS2, einseitig offen  
MBO Compact 4,2 mm, Länge 40 m 150C049HF0040E

**9360145** 5 27 88 46

OpDAT VADT Anschlussdose mit LWL Kabel SM 4xSC-APC OS2, einseitig offen  
MBO Compact 4,2 mm, Länge 60 m 150C049HF0060E

**9360161** 5 27 88 47

### Wohnungsübergabepunkt ohne Kabeltrommel

#### LC-Variante



OpDAT ADT Anschlussdose 1xLC-D APC VIK grün  
1501107G01HS

**9291047** 5 19 63 67

OpDAT ADT Anschlussdose 2xLC-D APC VIK grün  
1501107G02HS

**9291048** 5 19 63 68

#### SC-Variante



OpDAT ADT Anschlussdose 2xSC-D APC VIK grün  
1501101H02HS

**9291049** 5 21 21 19

OpDAT ADT Anschlussdose 4xSC-D APC VIK grün  
1501101H04HS

**9291046** 5 19 63 66





## 4 LWL ANSCHLUSSTECHNIK - METZ CONNECT - FIBRE IN THE HOME

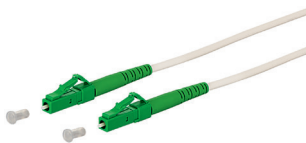


### Vorkonfektionierte Installationskabel (VIK)

OpDAT VIK CLWL Installationskabel SM beidseitig 4xLC APC/4xLC APC Stecker 30 m ws 152C049KK2030E	<b>9360149</b>	5 42 42 71
OpDAT VIK CLWL Installationskabel SM beidseitig 4xLC APC/4xLC APC Stecker 50 m ws 152C049KK2050E	<b>9360150</b>	5 42 42 72
OpDAT VIK CLWL Installationskabel SM beidseitig 4xLC APC/4xLC APC Stecker 80 m ws 152C049KK2080E	<b>9360151</b>	5 42 42 73

### LWL Patchkabel Singlemode

#### LC-Variante



OpDAT Patchkabel LC-APC/LC-APC Singlemode, weiß, 1,0 m 151P7JAJA10E	<b>9360158</b>	5 39 90 56
OpDAT Patchkabel LC-APC/LC-APC Singlemode, weiß, 2,0 m 151P7JAJA20E	<b>9360159</b>	5 39 90 57
OpDAT Patchkabel LC-APC/LC-APC Singlemode, weiß, 3,0 m 151P7JAJA30E	<b>9360154</b>	5 42 42 76

#### SC-Variante



OpDAT Patchkabel SC-APC/SC-APC Singlemode, weiß, 1,0 m 151P7EAEA10E	<b>9360155</b>	5 39 90 53
OpDAT Patchkabel SC-APC/SC-APC Singlemode, weiß, 2,0 m 151P7EAEA20E	<b>9360156</b>	5 39 90 54
OpDAT Patchkabel SC-APC/SC-APC Singlemode, weiß, 3,0 m 151P7EAEA30E	<b>9360157</b>	5 39 90 55

### Glasfaserverteiler

#### LC-Variante



OpDAT Wandverteiler mit 8xLC-D APC Kupplungen und 16xLC-Pigtails SM OS2 1503297608-E	<b>9291057</b>	5 39 90 52
---	----------------	------------

#### SC-Variante



OpDAT Wandverteiler mit 8xSC-D APC Kupplungen und 16xSC-Pigtails SM OS2 150329F208-E	<b>9291054</b>	5 42 42 81
---	----------------	------------



## 5 NETZWERKSCHRANK - RITTAL STANDSCHRANK UND WANDGEHÄUSE

### RITTAL Netzwerkschrank Basis TS8-IT, vormontiert, modifiziert, IP20

RITTAL TS8-IT 19" Netzwerkschrank 42 HE DK 7996.447  
800x2000+100x800 mm, ohne Boden mit Sockel **9410025** 3 93 70 07

RITTAL TS8-IT 19" Netzwerkschrank 42 HE DK 7996.448  
800x2000+100x1000 mm, ohne Boden mit Sockel **9410026** 3 93 70 08



### RITTAL Netzwerkschrank Basis Rittal TE 8000, vormontiert

RITTAL TE8000 Netzwerkschrank 42 HE vormontiert 7888.850  
mit Sichttür und Seitenwänden 800x2000+100x800 mm **2804777** 4 95 30 69

RITTAL TE8000 Netzwerkschrank 24 HE vormontiert 7888.840  
mit Sichttür und Seitenwänden 800x1200x800 mm **2804776** 4 95 30 68



### RITTAL Serverschrank Basis Rittal TE 8000

RITTAL TE 8000 Netzwerkschrank 42 HE 7888.892  
mit perforierten Türen v+h 800x2000x1000 mm ohne Seitenwände+Sockel **2804780** 4 95 30 72

RITTAL TE 8000 Seitenwände 7888.653  
2000x1000 mm **2804775** 4 95 30 67



### RITTAL Wandgehäuse, Basis Rittal EL, 3-teilig, vormontiert, IP55

RITTAL 19" Wandgehäuse DK 7709.735  
9 HE 600x478x573 mm, vormontiert **2795400** 0 05 71 86

RITTAL 19" Wandgehäuse DK 7715.735  
15 HE 600x746x573 mm, vormontiert **2795399** 0 05 71 87

RITTAL 19" Wandgehäuse DK 7721.735  
21 HE 600x1012x573 mm, vormontiert **2795401** 0 05 71 88





## 5 NETZWERKSCHRANK - RITTAL ZUBEHÖR FÜR NETZWERKSCHRÄNKE

### RITTAL Lüftersysteme

#### Lüftersystem für TS-IT/TE



RITTAL Lüfterblech DK 5502.020  
inkl. 2(6) x Lüfter und Temperaturregler

**2800391** 3 80 59 50

#### RITTAL Lüfter Zubehör



RITTAL Lüftererweiterungssatz DK 7980.000  
für Lüfterblech TS-IT/TE

**2795737** 0 05 39 92



RITTAL Lüftererweiterungssatz DK 7980.100  
1x Lüfter und Anschlusskabel

**2795751** 0 05 39 93

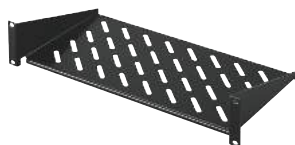


RITTAL Temperaturregler SK 3110.000  
für die Überwachung der Schaltschrank-Innentemperatur

**2796908** 0 05 29 88

### RITTAL Geräteböden zur Befestigung an der 19"-Systembohrung

#### Montage an 19" Ebene vorne, Festeinbau



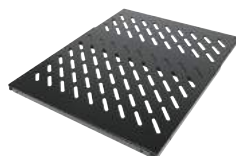
RITTAL 19" Geräteboden 2 HE, 25 kg Tiefe 250 mm RAL 9005 SW, DK 5501.615

**2800325** 3 80 59 34

RITTAL 19" Geräteboden 2 HE 25 kg Tiefe 400 mm RAL 9005 SW, DK 5501.625

**2800326** 3 80 59 35

#### Montage an 19" Ebene vorne+hinten, Festeinbau



RITTAL 19" Geräteboden 1/2 HE, 50 kg tiefenvariabel 400-600 mm RAL 9005 SW, DK 5501.655

**2800337** 3 80 59 36

RITTAL 19" Geräteboden 1/2 HE, 50 kg tiefenvariabel 600-900 mm RAL 9005 SW, DK 5501.665

**2800338** 3 80 59 37

#### Montage an 19" Ebene vorne+hinten, ausziehbar + tiefenvariabel



RITTAL 19" Geräteboden 1 HE, 50 kg Ebene 400-600 mm, T=500 mm, RAL 9005 SW, DK 5501.675

**2800340** 3 80 59 38

RITTAL 19" Geräteboden 1 HE, 50 kg Ebene 600-900 mm, T=700 mm, RAL 9005 SW, DK 5501.685

**2800341** 3 80 59 39



## 5 NETZWERKSCHRANK - RITTAL ZUBEHÖR FÜR NETZWERKSCHRÄNKE



### IT-Systemleuchte LED für IT-Schranksysteme und IT-Gehäuse

IT Systemleuchte LED, 600 lm, für IT Racks 7859.000 **3545895** 5 40 25 85

Befestigungssatz Magnet für Systemleuchte LED 2500.490 **3545894** 5 28 68 25



### Anschlusszubehör

Anschlussleitung für IT-Systemleuchte LED 7859.010  
Eurostecker EN 50075, CEE 7/16 **3545896** 5 40 25 86



Anschlussleitung für IT-Systemleuchte LED 7859.020  
Kaltgerätestecker C18, IEC 60320, passend für C13 **3545897** 5 40 25 87

### Türpositionsschalter

Türpositionsschalter mit Anschlussleitung für Systemleuchte LED 2500.460  
L: 800 mm, ENEC **3545892** 4 99 85 30



Türpositionsschalter mit Anschlussleitung für Systemleuchte LED 2500.470  
L: 800 mm, UL **3545893** 4 99 85 31

### RITTAL 19" Steckdosenleisten

RITTAL 19" Steckdosenleiste 7-fach DK 7240.210  
ohne Schalter **2795127** 0 05 34 98



RITTAL 19" Steckdosenleiste 5-fach DK 7240.230  
5-fach Überspannungsschutz + Entstörfilter **2795130** 0 05 34 63



RITTAL 19" Steckdosenleiste 8-fach DK 7000630  
ohne Schalter, Einbau senkrecht oder hintere 19" Ebene TE **2801430** 0 30 29 15



### RITTAL Power System Modul PSM

#### RITTAL PSM Stromschienen

RITTAL PSM Stromschiene für Schrankhöhe 1200 mm bis zu 4 Module DK 7856.010 **2792597** 0 30 06 46

RITTAL PSM Stromschiene für Schrankhöhe 2000 mm bis zu 7 Module DK 7856.020 **2791650** 0 30 06 48



#### RITTAL PSM Befestigungssatz Stromschiene TS/TE

RITTAL PSM Befestigungssatz Festeinbau für TS ohne Kabelführung DK 7856.011 **2791649** 0 30 06 47

RITTAL PSM Befestigungssatz für TS-IT ohne Kabelführung DK 7856.029 **2800478** 3 80 59 98





Beschreibung

Yello Artikel-Nr. DEHA-Nr.

## 5 NETZWERKSCHRANK - RITTAL ZUBEHÖR FÜR NETZWERKSCHÄNKE

### RITTAL Power System Modul PSM

#### RITTAL PSM Steckdosenmodul 4-fach

RITTAL PSM Steckdosenmodul SCHUKO 4-fach DK 7856.100

**2791654**

0 30 06 55

#### RITTAL PSM Steckdosenmodul Kaltgeräte IEC C13

RITTAL PSM Steckdosenmodul 6-fach, DK 7856.080

**2791652**

0 30 06 53

#### RITTAL PSM Überspannungsschutzmodul

RITTAL PSM Überspannungsmodul für PSM Schienen DK 7856.170

**2791661**

0 30 06 62

#### RITTAL Anschlusskabel für PSM-Schiene

RITTAL Anschlusskabel 1-phasig, CEEkon 3-polig/16 A, Länge 3 m, DK 7856.026

**2792700**

0 30 30 35

RITTAL Anschlusskabel 3-phasig, CEEkon 5-polig/16 A, Länge 3 m, DK 7856.025

**2791813**

0 30 28 45

### RITTAL 19" Rangierpanel

RITTAL Rangierpanel, RAL 7035 DK 7159.035

1 HE, 5 Kabelführungsbügel Kunstst. Bügelgröße 70 x 44 mm

**2795110**

0 05 38 10

RITTAL Rangierpanel, RAL 7035 DK 7257.035

5 Kabelführungsbügel Stahl verzinkt Bügelgröße 105 x 43 mm

**2795289**

0 05 84 77

RITTAL Rangierpanel 1HE, RAL 9005 DK 5502.205

5 Kabelführungsbügel Stahl verzinkt, Bügelgröße 55x43 mm

**2800397**

3 80 59 56

### RITTAL 19" Blindpanel

3x 1 HE Blindpanel, Abdeckung innerhalb 482,6 mm (19")-Montageebene 7151.305  
werkzeuglos

**3545891**

4 78 07 20

### RITTAL 19" Kabeldurchführungs-Panel

RITTAL Kabeldurchführung 1 HE, RAL9005 DK 5502.255

**2800401**

3 80 59 60



# 5 Netzwerkschränke



Beschreibung

Yello Artikel-Nr. DEHA-Nr.

## 5 NETZWERKSCHRANK - RITTAL ZUBEHÖR FÜR NETZWERKSCHRÄNKE

### RITTAL Rangierbügel

RITTAL Rangierbügel (10 Stk.) DK 7111.900  
125x85 mm, Stahl verzinkt

2795261 0 05 76 20

RITTAL Rangierbügel (10 Stk.) DK 7111.000  
125x65 mm, Stahl verzinkt

2797047 0 05 33 05

### RITTAL Erdungssatz

RITTAL TE 7000.675 Erdungssatz für TE

2801425 0 30 18 71

RITTAL DK 7829.100 Erdungsset vormontiert  
mit Erdungsleitung für TS-IT

2795218 0 05 89 14

RITTAL DK 7113.000 Erdungsschiene für TS-IT  
L=450 mm

2797045 0 05 33 07

### RITTAL Befestigungszubehör

RITTAL Befestigungsschrauben (50 Stk.), EL 7094.100  
Kreuzschlitzschraube M6x16 mm

2799790 3 58 22 72

RITTAL Käfigmutter (50 Stk.), EL 2094.200  
Käfigmutter M6 mit Kontaktierung

2796627 0 05 27 76

RITTAL 19"-Fastener, 1 HE mit Kontaktierung VE=24 Stk, 2090.000  
für Profilschienen und Montagerahmen

3545898 4 95 44 30

### RITTAL Kit für getrennten Rahmen TS

RITTAL Kit (4 Stk.)  
DK 7829.400

2791937 0 05 89 18

### RITTAL Anreihersatz TS-IT / TE

RITTAL TS 8800.500, VE=6  
Anreiherschnell-Verbinder für TS/TS

2797986 0 05 55 22

### RITTAL Tiefenversatz

RITTAL 19" Adapter, 3 HE Tiefenversatz 100 mm 7246.400

2804737 0 30 04 04



## Schweitzer-Systemtechnik 19" EasyRack



**EasyRack NET** verbindet attraktives Design mit praxisgerechter Ausstattung in bester Qualität.  
**komplett demontierbar – in allen Maßen erhältlich**  
 statische Traglast 750 kg

- Grundgestell mit tiefenverstellbarer 19" Ebenen vorne und hinten, mit 105 mm Freiraum zu den Türen vormontiert
- abnehmbare Seitenwände, verschließbar
- Sockel 100 mm mit abnehmbaren Blenden und 4 Nivellierfüßen, passiv belüftet

- Dach mit Bürstenleiste und Abdeckblech zur Lüftermontage vorbereitet



- Fronttür mit 4 mm ESG-Scheibe (parsolgrau),wechselbaren Türanschlag

- Türverschlüsse mit Schwenkhebel für 40 mm (PHZ) Profilhalbzylinder, Mehrpunktverriegelung

- Oberfläche: pulverbeschichtet RAL 7035 lichtgrau 1,5mm Stahlblech (auf Wunsch zweifarbig)

### weitere Türvarianten



### EasyRack in allen Maßen erhältlich:

Höhen in mm:	900 – 2200 (17 – 46HE)
Breite in mm:	600 / 800
Tiefe in mm:	600 / 800 / 900 / 1000 / 1200

### EasyRack - Zubehör



Dach Lüfterkassette



Schrankleuchte



19" Kabelrangierpanel



Kabelführungsbügel



19" Fachböden



19" Schub- und Dokumentenfächer





## 5 NETZWERKSCHRANK - SCHWEITZER SYSTEMTECHNIK STANDSCHRANK UND WANDGEHÄUSE

### SCHWEITZER 19" Netzwerk- und Serverschrank vormontiert IP20

SCHWEITZER Easy Rack 19" Netzwerkschrank 22 HE, BxHxT 800x1200+100x800 mm inkl. Sockel, Sicht- und Stahlblechtür, zerlegbar, EN 22559	<b>9410028</b>	4 76 47 75
SCHWEITZER Easy Rack 19" Netzwerkschrank 22 HE, BxHxT 600x1200+100x600 mm inkl. Sockel, Sicht- und Stahlblechtür, zerlegbar, EN 22449	<b>9410009</b>	4 76 47 74
SCHWEITZER Easy Rack 19" Netzwerkschrank 33 HE, BxHxT 800x1700+100x800 mm inkl. Sockel, Sicht- und Stahlblechtür, zerlegbar, EN 33559	<b>9410029</b>	4 76 47 80
SCHWEITZER Easy Rack 19" Netzwerkschrank 37 HE, BxHxT 800x1900+100x800 mm inkl. Sockel, Sicht- und Stahlblechtür, zerlegbar, EN 37559	<b>9410030</b>	4 76 47 85
SCHWEITZER Easy Rack 19" Netzwerkschrank 42 HE, BxHxT 800x2000+100x800 mm inkl. Sockel, Sicht- und Stahlblechtür, zerlegbar, EN 42559	<b>9410031</b>	2 43 60 94
SCHWEITZER Easy Rack 19" Netzwerkschrank 42 HE, BxHxT 800x2000+100x1000 mm inkl. Sockel, Sicht- und Stahlblechtür, zerlegbar, EN 42589	<b>9410032</b>	2 43 60 96

### SCHWEITZER 19" Netzwerk- und Serverschrank vormontiert IP20

SCHWEITZER Easy Rack 19" Serverschrank 42 HE, BxHxT 800x2000+100x1000 mm inkl. Sockel, Front- und Rücktür perforiert zerlegbar, EV 42585	<b>9410050</b>	2 43 63 08
---	----------------	------------

### SCHWEITZER Easy Fix 19" Wandgehäuse FlatPack, IP20

SCHWEITZER 19" Wandschrank 6 HE, EF 06212 BxHxT 600x348x400, Sichttür, Flatpack	<b>9421003</b>	0 30 18 04
SCHWEITZER 19" Wandschrank 9 HE, EF 09312 BxHxT 600x481x500, Sichttür, Flatpack,	<b>9421002</b>	3 44 45 04
SCHWEITZER 19" Wandschrank 9 HE, EF 09412 BxHxT 600x481x600, Sichttür, Flatpack,	<b>9421008</b>	2 70 49 04
SCHWEITZER 19" Wandschrank 12 HE, EF 12312 BxHxT 600x615x500, Sichttür, Flatpack	<b>9421001</b>	0 30 18 06
SCHWEITZER 19" Wandschrank 12 HE, EF 12412 BxHxT 600x615x600, Sichttür, Flatpack	<b>9411027</b>	2 43 63 48
SCHWEITZER 19" Wandschrank 15 HE, EF 15312 BxHxT 600x748x500, Sichttür, Flatpack	<b>9421000</b>	0 30 18 07
SCHWEITZER 19" Wandschrank 15 HE, EF 15412 BxHxT 600x748x600, Sichttür, Flatpack	<b>9421009</b>	2 43 63 49
SCHWEITZER 19" Wandschrank 21 HE, EF 21312 BxHxT 600x1015x500, Sichttür, Flatpack	<b>9421004</b>	0 30 18 08
SCHWEITZER 19" Wandschrank 21 HE, EF 21412 BxHxT 600x1015x600, Sichttür, Flatpack	<b>9421010</b>	2 43 63 51





## 5 NETZWERKSCHRANK - SCHWEITZER SYSTEMTECHNIK STANDSCHRANK UND WANDGEHÄUSE



### SCHWEITZER Easy Box 19" Mehrzweckgehäuse IP20, Tiefe = 800 mm

SCHWEITZER EasyBox 12 HE, KS 912515 BxHxT 600x615x800 mm	<b>9410051</b>	3 00 13 16
SCHWEITZER EasyBox 15 HE, KS 915515 BxHxT 600x748x800 mm	<b>9410052</b>	3 00 13 17
SCHWEITZER EasyBox 21 HE, KS 921515 BxHxT 600x1015x800 mm	<b>9410053</b>	3 00 13 19



### SCHWEITZER Multi Fix 19" Gehäuse vormontiert, vertikaler 19" Einbau, IP20

SCHWEITZER Gehäuse 4 HE, MF1004100 Multifix Gehäuse für Vertikaleinbau, BxHxT 525x555x244 mm	<b>9421006</b>	0 30 17 01
SCHWEITZER Gehäuse 6 HE, MF1006100 Multifix Gehäuse für Vertikaleinbau, BxHxT 525x555x338 mm	<b>9421007</b>	0 30 17 02

## 5 NETZWERKSCHRANK - SCHWEITZER SYSTEMTECHNIK ZUBEHÖR FÜR NETZWERKSCHRÄNKE



### SCHWEITZER Lüftereinheit

SCHWEITZER Lüfterkassette Dach komplett inkl. Thermostat, EZL 1401	<b>9460010</b>	2 43 61 19
---	----------------	------------



### SCHWEITZER 19" Geräteboden Montage an 1x 19" Ebene, fest

SCHWEITZER 19" Fachboden 15 kg, 2 HE, 250 mm tief ZAF 02252	<b>9440050</b>	2 43 63 87
SCHWEITZER 19" Fachboden 15 kg, 2 HE, 350 mm tief ZAF 02352	<b>9440051</b>	2 43 63 89
SCHWEITZER 19" Fachboden 15 kg, 2 HE, 350 mm ausz. ZAF 43522	<b>9440053</b>	2 70 46 22



### SCHWEITZER 19" Geräteboden Montage an 2x 19" Ebenen, fest

SCHWEITZER 19" Fachboden 50 kg, T=500 mm ZAF 11504 Montage an 2x 19" Ebenen, tiefenverstellbar	<b>9440055</b>	2 43 63 93
SCHWEITZER 19" Fachboden ausziehbar 50 kg, 1,5 HE, T=550 mm ZAF 54152 Montage an 2x 19" Ebenen, tiefenverstellbar	<b>9440057</b>	2 43 64 00
SCHWEITZER 19" Fachboden 60 kg, 600-900 mm ZAF 24682, stufenlose Tiefenanpassung	<b>9440065</b>	3 00 13 28
SCHWEITZER 19" Fachboden 60 kg, 400-700 mm ZAF 24662, stufenlose Tiefenanpassung	<b>9440069</b>	3 00 13 27



## 5 NETZWERKSCHRANK - SCHWEITZER SYSTEMTECHNIK ZUBEHÖR FÜR NETZWERKSCHRÄNKE



### SCHWEITZER Schrankbeleuchtung

SCHWEITZER Schaltschrankleuchte 11 W  
ZAX 7836

**9410054** 5 12 04 02



SCHWEITZER Türkontaktschalter  
ZAX 7822

**9450011** 2 43 62 20



### SCHWEITZER 19" Rangierpanel

SCHWEITZER 19" Rangierpanel 1 HE, 5x Kabeldurchführungen fest ZAK 3012

**9440061** 0 30 18 26



### SCHWEITZER Rangierbügel

SCHWEITZER Rangierbügel 40x80 mm  
Größe 1, Stahlblech RAL7035, ZAK 3022

**9440067** 2 43 62 10



### SCHWEITZER 19" Schubfach 1HE

SCHWEITZER 19" Schubfach 1 HE 265 mm  
auf Teleskopschiene ZAS 3111

**9440059** 2 43 62 11



### SCHWEITZER 19" Tragschiene

SCHWEITZER 19" Tragschiene universell  
L=482,6mm ZAK 3010

**9440094** 2 43 62 07



### SCHWEITZER Potentialausgleichsschiene

SCHWEITZER Potenzialausgleichsschiene ZAX 7641

**9440090** 0 30 17 16

SCHWEITZER 5x Erdungsleitungen L=290 mm ZAX 7810

**9440105** 2 70 50 58



### SCHWEITZER Befestigungszubehör

SCHWEITZER Befestigungsatz ZAX 0611  
M6 Käfigmuttern + Schrauben (VE=25 Satz)

**9440027** 2 43 64 32



## 5 NETZWERKSCHRANK - TRITON NETZWERKSCHRÄNKE

### TRITON RMA Netzwerkschränke

#### Schränktiefe T=800 mm

TRITON 19" Standschrank 42 HE/800x800 mm  
Glastür, Rücktür, Nivellierfüße **9410044**

TRITON 19" Standschrank 22 HE/800x800 mm  
Glastür, Rücktür, Nivellierfüße **9410042**

TRITON Universal Sockel 800x800x120 mm  
mit Filter **9440070**

#### Schränktiefe T=1000 mm

TRITON 19" Standschrank 42 HE/800x1000 mm  
Glastür, Rücktür, Nivellierfüße **9410045**

TRITON 19" Standschrank 22 HE/800x1000 mm  
Glastür, Rücktür, Nivellierfüße **9410043**

TRITON Universal Sockel 800x1000x120 mm  
mit Filter **9440071**

### TRITON RTA Netzwerkschränke (erhöhte Traglast)

TRITON 19" Standschrank 42 HE 800x1000 mm bis 1200 kg  
Glastür u. Stahlblechtür geteilt, Nivellierfüße **9410048**

TRITON 19" Standschrank 42 HE 800x1000 mm bis 1200 kg  
v+h perf.Stahlblechtür geteilt, Nivellierfüße **9410049**

TRITON Universal Sockel 800x1000x120 mm für RTA  
mit Filter **9440129**

### TRITON RUA NETZWERK WANDVERTEILER

TRITON 19" Wandschrank 6 HE/600x495 mm, abnehmbare Seitenwände, RUA-06-ASS-CAX-A1 **9421024**

TRITON 19" Wandschrank 9 HE/600x495 mm, abnehmbare Seitenwände, RUA-09-ASS-CAX-A1 **9421025**

TRITON 19" Wandschrank 12 HE/600x495 mm abnehmbare Seitenwände, RUA-12-ASS-CAX-A1 **9421026**

TRITON 19" Wandschrank 15 HE/600x495 mm, abnehmbare Seitenwände, RUA-15-ASS-CAX-A1 **9421027**

TRITON 19" Wandschrank 18 HE/600x495 mm, abnehmbare Seitenwände, RUA-18-ASS-CAX-A1 **9421028**

### TRITON RXA NETZWERK WANDVERTEILER FlatPack

TRITON 19" Wandschrank 6 HE/395 mm, FlatPack zerlegt, mit Glastür **9421021**

TRITON 19" Wandschrank 9 HE/395 mm, FlatPack  
zerlegt, mit Glastür **9421022**

TRITON 19" Wandschrank 12 HE/395 mm, FlatPack  
zerlegt, mit Glastür **9421023**





## 5 NETZWERKSCHRANK - TRITON ZUBEHÖR FÜR NETZWERKSCHRÄNKE

### TRITON Lüftereinheit



TRITON Lüftereinheit 2 Lüfter+Thermostat  
für Dach/Boden je 160 m³/h 240 V; 50/60 Hz

9460013

TRITON Lüftereinheit 4 Lüfter+Thermostat  
für Dach/Boden je 160 m³/h 240 V; 50/60 Hz

9460014

### TRITON Beleuchtungseinheit



TRITON 19" Beleuchtungseinheit 1 HE

9450004

### TRITON Kabelführung



TRITON Kabelführungsleiste T=800 mm  
für den Rahmen

9440084

TRITON Kabelführungsleiste T=1000 mm  
für den Rahmen

9440085



TRITON 19" Kabelführungsleiste 1 HE  
5x Plastikbügel 40x80mm

9440079

### TRITON Fachboden ausziehbar



TRITON 19" Fachboden ausziehbar 350 mm  
Vollauszug mit Teleskopschiene, 1 HE

9440076

TRITON 19" Fachboden ausziehbar 450 mm  
Vollauszug mit Teleskopschiene, 1 HE

9440077

TRITON 19" Fachboden ausziehbar 550 mm  
Vollauszug mit Teleskopschiene, 1 HE

9440078

### TRITON Fachboden fest



TRITON 19" Fachboden gelocht 1 HE/550 mm  
für Belastung 80 kg

9440073

TRITON 19" Fachboden gelocht 1 HE/750 mm  
für Belastung 80 kg

9440075

### TRITON Rangierbügel



TRITON Rangierbügel 40x80 mm, Metall

9440080

TRITON Rangierbügel 80x80 mm, Metall

9440081

### TRITON Blindplatten



TRITON 19" Blindplatte 1 HE

9440082

TRITON 19" Blindplatte 2 HE

9440083

### TRITON PHZ Einbausatz



TRITON Zubehörsatz zum Einbau eigener Profilhalbzylinder

9440086



Beschreibung	Yello Artikel-Nr.	DEHA-Nr.
--------------	-------------------	----------

## 5 SMART HOME & SMART OFFICE VERNETZUNG - TRITON GEHÄUSE UND NETZWERKZUBEHÖR

### TRITON RNA HYBRIDGEHÄUSE



TRITON RNA Hybridgehäuse IP20 Datenmodul 2x22  
H500 x B500 x T110 mm RAL9003

9411026

TRITON RNA Hybridgehäuse IP20 Datenmodul 2x13  
H333 x B500 x T110 mm RAL9003

9411025



### TRITON RNA ZUBEHÖR



TRITON Kabelabdeckungshaube RNA Gehäuse  
H166 mm x T110 mm

9440122

TRITON Distanzstücke für Wandmontage RNA H500  
Absatz 30mm

9440125

TRITON Einbaurahmen RNA Gehäuse H=500 RAL 9003  
RAY-NF-X03-X1

9440128



TRITON Wandmontageabdeckung 30 mm RNA  
bei Distanzstücken

9440126

### Bachmann 10" Steckdosenleiste

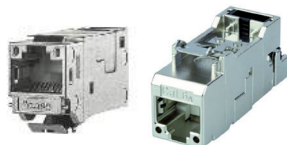


BACHMANN 10" 1HE 3xSchuko Strom 333.417  
2 m Schuko 208mm

3160531

0 16 20 25

### CAT6A Module für RNA System



METZ CONNECT E-DAT modul K Cat.6A 8(8) 130910-KI  
Vollgeschirmt, Keystone

9240173

4 51 40 05

TELEG. AMJ-S Modul Cat.6A  
J00029A2000

9210370

3 59 89 33



EASLAN FixLink CAT6A Keystone Modul  
1x RJ45, geschirmt 10GB CKFAK001EP

9210810

4 95 45 60



## 5 NETZWERKSCHRANK - ENOC NETZWERKSCHRÄNKE

### ENOC F3 Netzwerkschränke

#### Schränktiefe T=800 mm

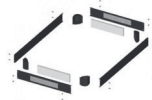
ENOC F3 8820-S-4PR Basic 19" NT - Standschrank 42 HE (RAL9005 schwarz)  
BxHxT: 800x2000x800 mm, zerlegbar 57570

**9440787** 5 79 55 58

#### Optional:

ENOC SOP 88 X1-DE-S Sockelpaket belüftet (RAL9005 schwarz)  
BxHxT: 800x100x800 mm 57067

**9440491** 4 32 22 88



#### Schränktiefe T=1000 mm

ENOC F3 81020-S Basic 19" NT - Standschrank 42 HE (RAL9005 schwarz)  
BxHxT: 800x2000x800 mm, zerlegbar 57569

**9440786** 5 79 55 57

#### Optional:

ENOC SOP 810 X1-DE-S Sockelpaket belüftet (RAL9005 schwarz)  
BxHxT: 800x100x1000 mm 57069

**9440492** 4 32 22 89



### ENOC F3 Zubehör (optional)

ENOC SF X1 Nivellierfußsatz (4 Stk) 57101

**9440494** 4 32 22 91

ENOC BL-F3 Bürstenleiste für F3 Standschrankserie 57591

**9440788** 5 79 55 59



### ENOC F3 Lüftereinheit

ENOC FPME-S Lüfterpaket Master 2 Lüfter (RAL9005 schwarz)  
Thermostat + Anschlusskabel 3m 51101

**9440223** 3 56 13 03



### ENOC F3 Kabelmanagement

ENOC KBP 01-S X1 Kabelführungsbügel 1 HE (1 Paar) 60x89 mm schwarz 54823

**9440607** 3 43 33 39

ENOC KHD 8 X1-S Kabelabfangschiene für Schränktiefe 800 mm (RAL9005 schwarz) 56532

**9440326** 4 32 21 16

ENOC KHD 10 X1-S Kabelabfangschiene für Schränktiefe 1000 mm (RAL9005 schwarz) 56534

**9440327** 4 32 21 17

ENOC KHB 8 X1-S Kabelabfangschiene für Schrankbreite 800 mm (RAL9005 schwarz) 56522

**9440324** 4 32 21 14







## 5 NETZWERKSCHRANK - ENOC NETZWERKSCHRÄNKE



### ENOC F3 19" Fachboden

ENOC FHJ 50S-S 19" Fachboden 1 HE justierbar 370-600 mm 50kg RAL9005 schwarz (werkzeuglose Montage) 57121	<b>9440501</b>	4 32 22 98
ENOC FHJ 100L-S 19" Fachboden 1 HE justierbar 570-900 mm 100kg RAL9005 schwarz (werkzeuglose Montage) 57123	<b>9440502</b>	4 32 23 00



### ENOC LED Leuchte

ENOC LL LED-A LED Leuchte 180 LM 54582 mit Modus „Näherung“ oder „Bewegung“	<b>9440657</b>	4 72 85 39
--	----------------	------------



### ENOC 19" Steckdosenleisten

#### Standard

ENOC EPU 06 19" Steckdosenleiste 6-fach, 1 HE ohne Schalter, Zuleitung 2 m 54560	<b>9440227</b>	3 62 27 76
ENOC EPU 09 19" Steckdosenleiste 9-fach, 1 HE ohne Schalter, Zuleitung 3 m 54575	<b>9440201</b>	3 10 85 41

#### mit Überspannungsschutz



ENOC EPH 07 19" Steckdosenleiste 7-fach, 1 HE ÜSS (austauschbar) mit optischer Anzeige, Zuleitung 3 m 54577	<b>9440246</b>	3 90 03 33
ENOC EPK 05 19" Steckdosenleiste 5-fach, 1 HE ÜSS + NF (Netzfilter), Zuleitung 3 m 54574	<b>9440142</b>	0 30 17 77
ENOC EPK 09 Steckdosenleiste 9-fach L= 670 mm ÜSS,NF (Netzfilter), Zuleitung 3 m (nicht 19") 54578	<b>9440143</b>	0 30 17 81

#### für u.a. USV Anschluss



ENOC EPU 08-R-C14 19" Steckdosenleiste 8-fach, 1 HE 8x Schuko ROT mit Zuleitung 3 m (Kaltgerätestecker C14) 54564	<b>9440760</b>	5 75 41 80
--	----------------	------------



Beschreibung

Yello Artikel-Nr.

DEHA-Nr.

## 5.1 EDV STROMVERSORGUNG - BACHMANN POWER DISTRIBUTIONS UNIT

### BACHMANN 19" IT PDU Basic (230 V/50 Hz)

BACHMANN 19" Steckdosenleiste ALU 1 HE 9x SCHUKO RAL7035, 333.401  
ohne Schalter, Länge 438,5 mm, inkl. 2 m Anschlussleitung und Befestigungswinkel

**3200423**

0 16 20 03

BACHMANN 10" 1HE 3xSchuko Strom 333.417  
2 m Anschlusskabel

**3160531**

0 16 20 25

### BACHMANN 19" IT PDU Basic Überspannung (230 V/50 Hz)

BACHMANN 19" Steckdosenleiste ALU 1 HE 8x SCHUKO RAL7035, 333.404  
ohne Schalter, mit ÜSS, Länge 440 mm, inkl. 2 m Anschlussleitung und Befestigungswinkel

**3200426**

0 16 20 06

### BACHMANN 19" IT PDU Protection (230 V/50 Hz)

BACHMANN 19" Steckdosenleiste 8x SCHUKO rot 333.410  
mit 10 A Feinsicherung, 2 m Anschlusskabel IEC320 C14 Stecker

**3200431**

0 16 20 13

### BACHMANN 19" PDU > 1HE ALU

BACHMANN 19" Steckdosenleiste ALU 1,5 HE 8x SCHUKO 35° weiß, 333.001  
ohne Schalter, Länge 440 mm, inkl. 2 m Anschlussleitung und Befestigungswinkel

**3202046**

0 16 66 39

### BACHMANN 19" PDU > 1HE PVC

BACHMANN 19" Steckdosenleiste PVC 1,5 HE 8x SCHUKO 35° grau, 333.601  
ohne Schalter, Länge 440 mm, inkl. 2 m Anschlussleitung und Befestigungswinkel

**3200835**

2 15 75 23

BACHMANN 19" Steckdosenleiste PVC 1 HE 7x SCHUKO 35° grau, 333.604  
ohne Schalter, mit ÜSS, Länge 440 mm, inkl. 2 m Anschlussleitung und Befestigungswinkel

**3200837**

2 15 75 25

BACHMANN 19" Steckdosenleiste PVC 1 HE 75x SCHUKO 35° grau, 333.602  
ohne Schalter, mit ÜSS + Netz- und Frequenzfilter Länge 440 mm

**3200836**

2 15 75 24



Beschreibung

Yello Artikel-Nr. DEHA-Nr.

## 6 AKTIVE NETZWERKTECHNIK - D-LINK OFFICE SWITCHE/MEDIENKONVERTER/POE ADAPTER

### D-LINK Fast Ethernet Switch unmanaged



D-LINK Fast Ethernet Switch 5 Port DES-105/E  
5x 10/100-TX (RJ-45) Port, ohne Lüfter

**9600000** 3 92 49 52

D-LINK Fast Ethernet Switch 8 Port DES-108/E  
8x 10/100-TX (RJ-45) Port, ohne Lüfter

**9600001** 3 92 49 44

### D-LINK Gigabit Ethernet Layer2 Switche unmanaged



D-LINK Gigabit Ethernet Switch 5 Port DGS-105/E  
5x 10/100/1000-TX (RJ-45) Port, ohne Lüfter

**9600008** 3 92 66 29

D-LINK Gigabit Ethernet Switch 8 Port DGS-108/E  
8x 10/100/1000-TX (RJ-45) Port, ohne Lüfter

**9600009** 3 92 49 45

D-LINK DGS-1005D Gigabit Ether. Switch 5 Port  
5x10/100/1000-TX(RJ-45) Port, ohne Lüfter

**9600010** 3 92 66 30

D-LINK DGS-1008D Gigabit Ether. Switch 8 Port  
8x10/100/1000-TX(RJ-45) Port, ohne Lüfter

**9600011** 3 92 66 31



D-LINK Gigabit Ethernet Switch 19" DGS-1016D/E  
16x 10/100/1000-TX (RJ-45) Port, ohne Lüfter

**9600012** 3 92 66 32

D-LINK Gigabit Ethernet Switch 19" DGS-1024D/E  
24x 10/100/1000-TX (RJ-45) Port, ohne Lüfter

**9600013** 3 92 66 33

### D-LINK Gigabit Ethernet Layer2 Switche smart managed



D-LINK DGS-1100-05/E 5-Port  
Gigabit Smart Switch 5x 10/100/1000-TX (RJ-45) Port, ohne Lüfter

**9600028** 5 05 57 55

D-LINK DGS-1100-08/E 8-Port  
Gigabit Smart Switch 8x 10/100/1000-TX (RJ-45) Port, ohne Lüfter

**9600017** 4 39 93 30

D-LINK DGS-1100-16 16-Port  
Gigabit Smart Switch 16x 10/100/1000-TX (RJ-45) Port, ohne Lüfter

**9600015** 3 92 66 34



D-LINK DGS-1100-24 24-Port  
Gigabit Smart Switch 24x 10/100/1000-TX (RJ-45) Port, ohne Lüfter

**9600016** 3 92 49 47

### D-LINK Gigabit Ethernet Layer2 Switche smart managed



D-LINK DGS-1210-10 10-Port  
Gigabit Smart Switch 8x 10/100/1000-TX (RJ-45) Port + 2xSFP, ohne Lüfter

**9600022** 4 51 41 76

D-LINK DGS-1210-16 16-Port  
Gigabit Smart Switch 16x 10/100/1000-TX (RJ-45) Port + 2xSFP, ohne Lüfter

**9610102** 3 92 66 35

D-LINK DGS-1210-20 20-Port  
Gigabit Smart Switch 16x 10/100/1000-TX (RJ-45) Port + 4xSFP, ohne Lüfter

**9610103** 3 92 66 36

D-LINK DGS-1210-24 24-Port  
Gigabit Smart Switch 24x 10/100/1000-TX (RJ-45) Port + 2xSFP, ohne Lüfter

**9610101** 3 92 49 49

D-LINK DGS-1210-28 28-Port  
Gigabit Smart Switch 24x 10/100/1000-TX (RJ-45) Port + 4xSFP, ohne Lüfter

**9610104** 3 92 66 37

D-LINK DGS-1210-52 52-Port  
Gigabit Smart Switch 48x 10/100/1000-TX (RJ-45) Port + 4xSFP, ohne Lüfter

**9610105** 3 92 66 38



## 6 AKTIVE NETZWERKTECHNIK - D-LINK OFFICE SWITCHE/MEDIENKONVERTER/POE ADAPTER

### D-LINK Gigabit Ethernet Layer2 PoE Switche unmanaged



D-LINK DGS-1008P Gigabit Switch PoE 8-Port  
4x10/100/1000-TX(RJ45) + 4x PoE (68 W Kapazität), ohne Lüfter **9600014** 3 92 49 46

D-LINK DGS-1008MP Gigabit Switch 8-Port PoE+  
8x10/100/1000-TX(RJ45) PoE+ (140 W Kapazität), ohne Lüfter **9600023** 4 75 33 12

D-LINK DGS-1026MP Gigabit Switch 26-Port PoE+  
24x10/100/1000-TX(RJ45) PoE+ (370 W Kapazität) 2xCombo, mit Lüfter **9600026** 4 98 94 01



### D-LINK Gigabit Ethernet Layer2 PoE Switche smart managed



D-LINK DGS-1100-05PD 5-Port PoE smart Gigabit Switch  
5x10/100/1000-TX(RJ45) PoE (18 W Kapazität) ohne Netzteil (PoE powered) **9641050** 5 08 39 92

D-LINK DGS-1100-08P 8-Port PoE smart Gigabit Switch  
8x10/100/1000-TX(RJ45) PoE (64 W Kapazität) ohne Lüfter **9600018** 4 39 93 40



D-LINK DGS-1100-10MP 10-Port PoE smart Gigabit Switch  
8x10/100/1000-TX(RJ45) PoE + 2xSFP (130 W Kapazität) **9600024** 4 79 80 39

D-LINK DGS-1100-24P 24-Port PoE smart Gigabit Switch  
24x10/100/1000-TX(RJ45) davon 12x PoE (100 W Kapazität) **9600020** 4 51 41 74



D-LINK DGS-1100-26MP 26-Port PoE+ smart Gigabit Switch  
24x10/100/1000-TX(RJ45) PoE (370 W Kapazität) + 2xCombo **9600025** 4 79 80 40

### D-LINK Gigabit Ethernet Layer2 PoE Switche managed



D-LINK DGS-1210-10P managed Gigabit PoE Switch  
8x10/100/1000-TX(RJ45) PoE (78 W Kapazität) + 2x SFP Slot, ohne Lüfter **9610107** 3 92 49 50

D-LINK DGS-1210-28P managed Gigabit PoE Switch  
24x10/100/1000-TX(RJ45) PoE (185 193 W Kapazität) +4x SFP Slot Combo **9610106** 3 92 49 51

D-LINK DGS-1210-28MP managed Gigabit PoE Switch  
24x10/100/1000-TX(RJ45) PoE (370 W Kapazität) + 4x SFP Slot **9600032** 5 05 57 56

### D-LINK SFP Transceiver (Mini GBIC)



D-LINK Mini-GBIC 1000-Base-LX DEM-310GT  
1x1000 Base LX Fiber (LC) Singlemode **9610114** 1 08 22 30

D-LINK Mini-GBIC 1000-Base-SX DEM-311GT  
1x1000 Base SX Fiber (LC) Multimode **9610115** 1 08 22 31



Beschreibung

Yello Artikel-Nr. DEHA-Nr.

## 6 AKTIVE NETZWERKTECHNIK - D-LINK MEDIENKONVERTER

### D-LINK Medienkonverter

D-LINK 16 Slot Konverter Chassis 19" DMC-1000 optional redundantes Netzteil/SNMP Management Modul	<b>9610121</b>	1 08 26 20
D-LINK Fast Ethernet Konverter DMC-300SC/E 10/100-TX (RJ-45)/100-FX (SC) Multimode	<b>9610117</b>	3 92 68 75
D-LINK Gigabit Ethernet Konverter DMC-700SC/E 1000-TX (RJ-45)/1000-SX(SC) Multimode	<b>9610119</b>	3 92 68 79
D-LINK Gigabit Ethernet Konverter DMC-810SC/E 1000-TX (RJ-45) /1000-LX(SC) Singlemode	<b>9610120</b>	3 92 68 81

### D-LINK Power over Ethernet (PoE) Adapter

D-LINK 1-Port Gigabit PoE Injector DPE-101GI 1x10/100/1000-TX(RJ45) / 1x10/100/1000-TX PoE bis 15,4 W	<b>9610125</b>	3 92 67 74
D-LINK DPE-301GI 1-Port Gigabit PoE+ Injector	<b>9619996</b>	4 76 41 43
D-LINK DPE-301GS 1-Port Gigabit PoE+ Splitter	<b>9610220</b>	5 00 14 31

### D-LINK Power over Ethernet (PoE) Extender

D-Link DPE-302GE 2-Port Gigabit PoE+Extender 1x 10/100/1000BASE-T	<b>9600033</b>	5 37 70 53
--	----------------	------------

## 6 AKTIVE NETZWERKTECHNIK - D-LINK WLAN ACCESS POINTS

### D-LINK WLAN AP - Indoor

D-LINK DAP-1665 Wireless AC1200 Dual Dual Band Access Point	<b>9600030</b>	4 50 11 00
D-LINK DAP-2610 Wireless AC1300 Wave2 Parallel-Band PoE Access Point	<b>9641052</b>	5 19 23 90
D-LINK DAP-2680 Wireless AC1750 Wave2 Parallel-Band PoE Access Point	<b>9641051</b>	5 54 47 63



## 6 AKTIVE NETZWERKTECHNIK - ENGENIUS WLAN/SWITCHE

### ENGENIUS EnSky PoE Controller Switch



EnGenius EWS7952FP Wireless Management  
50AP 48-pt GbE PoE.at Switch 740 W 45FP

**9600064** 5 60 99 91



EnGenius EWS7952P Wireless Management  
50AP 48-pt GbE PoE.at Switch 410 W 45FP

**9610536** 5 60 99 92



EnGenius EWS1200-28TFP Wireless Management  
50AP 24-pt GbE PoE.at Switch 410 W 45FP

**9600068** 5 60 99 94



EnGenius EWS7928P Wireless Management  
50AP 24-pt GbE PoE.at Switch 185 W 45FP

**9610538** 5 60 99 95



EnGenius EWS7926EFP Wireless Management  
50AP 24-pt GbE PoE.at Switch 410 W 25FP

**9610537** 5 60 99 93



EnGenius EWS5912FP Wireless Management  
50AP 8-pt GbE PoE.at Switch 130 W 25FP

**9610539** 5 60 99 96

### ENGENIUS SFP - Transceiver Module



EnGenius SFP2185-05 SFP Module 1.25 G  
Multi-Mode Fiber 850 nm 0,5 km

**9600091** 5 61 00 15

EnGenius SFP2213-10 SFP Module 1.25 G  
Single-Mode Fiber 1310 nm 10 km

**9600090** 5 61 00 14

### ENGENIUS EnSky Indoor AP's

#### 11ax (Wi-Fi 6)



EnGenius EWS357AP Managed AP Indoor Dual  
Band 11ax 574+1200 Mbps

**9600098** 5 8123 04

EnGenius EWS377AP Managed AP Indoor Dual  
Band 11ax 1148+2400 Mbps

**9600099** 5 81 23 03

#### Tri-Band



EnGenius EWS385AP Managed AP Indoor  
Triband AP 11ac Wave2 400+867+867

**9600100** 5 81 23 05

#### Wireless AC



EnGenius EWS360AP Managed AP Indoor  
Dual Band 11ac 450+1300 Mbps 3T3R GbE

**9610533** 5 61 00 09

#### Wireless AC Wave2



EnGenius EWS330AP Managed AP Dual  
Band 11aW2 AP 11ac/b/g/n 2.4+5 GHz

**9610534** 5 61 00 10

EnGenius EAP1300 Wireless 11acW2 AP  
Ceiling Mount 11ac/b/g/n 2.4+5 GHz

**9610535** 5 61 00 32

EnGenius EAP1300EXT Wireless 11acW2  
AP Ceiling Mount 11ac/b/g/n 2.4+5 GHz

**9600058** 5 61 00 31





## 6 AKTIVE NETZWERKTECHNIK - ENGENIUS WLAN/SWITCHE

### ENGENIUS EnSky Indoor AP's

#### Ceiling Mount



EnGenius EAP1250 Wi-Fi 5 Wave2 AC 1300 Compact	9600111	6 14 77 30
--	---------	------------

#### WallPlate AP



EnGenius EWS550AP Managed AP Indoor Wall Plate Dual Band 11ac 400+867 Mbps	9610532	5 61 00 06
--	---------	------------

### ENGENIUS EnSky Outdoor AP's

#### Wireless AC



EnGenius EWS860AP Managed AP Outdoor Dual Band 11ac 450+1300 Mbps 3T3R GbE	9600075	5 61 00 04
--	---------	------------

EnGenius EWS660AP Managed AP Outdoor Dual Band 11ac 450+1300 Mbps 3TR3R GbE	9600076	5 61 00 05
---	---------	------------

#### Wireless AC Wave2



EnGenius ENH1350EXT Outdoor CB/AP DBC 11ac Wave2 400+867 Mbps 2T2R 4x5dBi	9600102	5 81 23 07
---	---------	------------

EnGenius ENS620EXT Endpoint AP Outdoor IP55 11ac Wave2 400+867 Mbps 2T2R 4x5dBi RP	9600048	5 61 00 18
--	---------	------------

EnGenius EnStationAC (with EnJet) Outdoor PtP CPE 11ac Wave2 5 GHz 867 Mbps 2T2R	9600109	5 83 94 32
--	---------	------------



EnGenius EnStation5-AC (with EnJet) Outdoor PtP CPE 11ac Wave2 5 GHz 867 Mbps 2T2R	9600108	5 61 00 26
--	---------	------------

### ENGENIUS Hardware Controller



AP Controller 100 AP, 2 LAN, PoE in Micro-SD SkyKeyl	9600110	5 96 11 14
--	---------	------------

### ENGENIUS PoE Adapter



EnGenius EPA5006GAT PoE Adapter 1 pt GbE 110-240 V AC in 802.af/at, 54 V/0,6 A	9600039	5 61 00 44
--	---------	------------

### ENGENIUS Antenna



EnGenius SA-5315, 5GHz, 15dBi Antenna 3*N-Type Plug 740x150x60 mm	9600063	5 61 00 37
---	---------	------------

EnGenius SA-2312, 2,4GHz, 12dBi Antenna 3* N-Type Plug 740x150x60 mm	9600061	5 61 00 35
--	---------	------------





## 6 AKTIVE NETZWERKTECHNIK - ATI MEDIENKONVERTER

### ATI Medienkonverter Fast Ethernet

ATI - Medienkonverter AT-MC200/LC-600 Mini Media Converter 10/100T to 100BASE-FX MM, LC connector 990-005109-60	<b>9610270</b>	5 38 93 95
ATI - Medienkonverter AT-MC200/SC-6 Mini Media Converter 10/100T to 100BASE-FX MM, LC connector 990-004818-60	<b>9610268</b>	5 05 92 32
ATI - Medienkonverter AT-MC103XL-60 Mini Media Converter 10/100T to 100BASE-FX MM, LC connector 990-004820-60	<b>9610279</b>	5 05 92 33

### ATI Medienkonverter Gigabit Ethernet

ATI Gigabit Mini Media Converter AT-MMC 200/LC-960 10/100/1000T to 1000BASE-SX MM, LC Connector 990-006326-960	<b>9610276</b>	6 08 52 66
ATI Gigabit Mini Media Converter AT-MMC 200/SC-960 10/100/1000T to 1000BASE-SX MM, LC Connector 990-006976-960	<b>9610275</b>	6 08 52 64
ATI Gigabit Mini Media Converter AT-MMC 200/ST-960 10/100/1000T to 1000BASE-SX MM, LC Connector 990-006977-960	<b>9610267</b>	6 08 52 65
ATI Gigabit Mini Media Converter AT-MMC 2000/SP-960 10/100/1000T to 100/1000 SFP 990-006978-960	<b>9610277</b>	6 08 52 67

### ATI LWL Module (SFP)

ATI - SFP Optical Module 1000SX Multimode 1x1000-SX(LC) 850 nm AT-SPSX	<b>9610249</b>	4 21 54 57
ATI - SFP Optical Module 1000LX Singlemode 1x1000-LX(LC) 1310 nm AT-SPLX10	<b>9610248</b>	4 21 54 42

### ATI Medienkonverter Ethernet über VDSL

ATI VDSL2 Mini Media Converter AT-MMC6005-60 VDSL2 (RJ11) to 10/100/1000T (RJ45) 990-004746-60	<b>9610254</b>	5 05 92 38
ATI Mini Media Converter AT-MMC6006-60 BNC to 10/100/1000T (RJ45) 990-004765-60	<b>9610271</b>	5 38 93 96

### ATI Medienkonverter Zubehör

ATI Medienkonverter 19" Gehäuse AT-MMCR-PWR-AC-60 18 Slots für AT-MMC Serie inkl. Netzteil 990-005261-60	<b>9610272</b>	5 38 94 00
ATI Medienkonverter 19" Verteiler AT-MMCTRAY6 6 Steckplätze für AT-MMC Serie 990-006130-00	<b>9610274</b>	5 80 43 33
ATI Medienkonverter Wandhalter AT-MMCWLMT-005 5-Pack Wallmount brackets for AT-MMC Serie 990-004869-005	<b>9610273</b>	5 38 94 02





## 7 USV ANLAGEN - RIELLO LINE – INTERAKTIV / ONLINE



### RIELLO USV-Anlagen Net Power NPW Line - Interaktiv von 600 VA - 2000 VA

Die Net Power ist mit Leistungen von 600 VA bis 2000 VA verfügbar. Die angeschlossenen Geräte werden bei vorhandenem Netz über einen Spannungsstabilisator (AVR) mit dem Netz verbunden. Ein EMI-Filter schützt die Verbraucher vor Überspannungen. Bei Ausfall der Netzspannung werden die angeschlossenen Geräte von einem Wechselrichter mit Pseudosinuswelle für eine gewisse Zeit versorgt. Diese Zeit reicht aus, um die IT Geräte mit Hilfe der PowerShield Software herunterzufahren.

- Automatische Spannungsregulierung (AVR)
- Moderne Kommunikation
  - Automatischer Batterietest

RIELLO NetPower 800VA Line - Interaktive USV mit  
4x IEC Kaltgeräte Ausgänge, USB Schnittstelle 155574 **9820117**

### RIELLO USV-Anlage Vision Dual VSD Line - Interaktiv von 1100 VA - 3000 VA

Die Serie Vision Dual (Tower- und Rack-Version) umfasst Leistungen von 1100 VA bis 3000 VA. Die Serie Vision Dual ist aufgrund ihrer fortschrittlichen Kommunikations- und Interfaceoptionen die ideale Lösung für anspruchsvolle Kunden, die eine Netzspannungsversorgung benötigen, welche kritischen Lasten wie Tower- oder Rackserver, Netzwerkhardware und Speichersysteme überlegenen Schutz und Vielseitigkeit bietet.

- Automatische Spannungsregulierung schützt (AVR)
- Hoher Schutz
  - Hohen Wirkungsgrad
  - Hohe Verfügbarkeit
  - Vielseitigkeit
  - Fortschrittliche Kommunikation

RIELLO VisionDual 1100VA Line - Interaktive USV mit LCD Anzeige  
Sinus-Wechselrichter, RS232+USB Schnittstelle, Slot für SNMP Interface Karte 156094 **9820118**

### RIELLO USV-Anlage Sentinel Pro SEP On-Line von 700 VA - 3000 VA -einphasig

Die USV-Anlage der Serie Sentinel Pro SEP ist eine On-Line Dauerwandler USV-Anlage nach IEC/EN 62040-3 (VFI-SS-111) mit sinusförmiger Ausgangsspannung in allen Betriebsarten, LCD Anzeige, RS232 Schnittstelle, USB Anschluss, einem Steckplatz für Kommunikationskarten und Shutdown-Software für alle modernen Windows-Systeme inkl. Serverversionen, Mac- und Linux-Systeme, sowie VMware und Hyper-V Virtualisierungsplattformen.

- Flexibler Betrieb**
- Optimierung der Batterien
  - Erweiterung der Autonomie
  - Reduzierter Geräuschpegel -On-Line (VFI)

RIELLO Sentinel Pro 1000 VA On-Line USV mit LCD Anzeige,  
automatischen Bypass, R232+USB Schnittstelle, Slot für SNMP Interface Karte 156400 **9820115** 3 54 74 26

### RIELLO USV-Anlage Sentinel Dual SDH On-Line Dauerwandler von 1000 VA - 3000 VA -einphasig

USV-Anlage nach DIN EN 62040-3 (VFI-SS-111) mit sinusförmiger Ausgangsspannung in allen Betriebsarten, RS232 Schnittstelle und Shutdown-Software für alle modernen Windows-Systeme inkl. Serverversionen, Max- und Linux-Systeme, sowie VMware und Hyper-V Virtualisierungsplattform. Die Autonomiezeit der Anlagen lässt sich durch den Anschluss von zusätzlichen Batteriemodulen verlängern.

- Einfache Installation**
- Vielseitigkeit der Installation
  - Reduzierte Betriebskosten
  - Erweiterung der Überbrückungszeit
  - Reduzierter Geräuschpegel
  - On-Line (VFI)

RIELLO Sentinel Dual 1000 VA On-Line USV  
19" Montage, automatischen Bypass, RS232 Schnittstelle, Slot für SNMP Interface Karte  
(für die 19" Montage werden zusätzlich 19" Montageschienen benötigt) 155780 **9820114** 3 59 70 62

### RIELLO NetMan 204 5NMP Interface Karte inkl. einer PowerShield Lizenz

Der NetMan Plus erlaubt die Verwaltung von direkt an ein LAN angeschlossenen USV-Anlagen mit den Kommunikationsprotokollen (TDP/IP, http und SNMP). Er wurde entwickelt, um USVs in mittlere und große Netzwerke zu integrieren und um eine hohe Zuverlässigkeit bei der Kommunikation zwischen USVs und den zugehörigen Überwachungssystemen zu gewährleisten.

RIELLO NetMan 204 Plus SNMP Interface Karte inkl. einer  
PowerShield Voll-/Netzwerklicenz 41631B **9820119**



## 8 NETZWERK MESS- UND PRÜFGERÄTE IDEAL INDUSTRIES VERIFIZIEREN, QUALIFIZIEREN UND ZERTIFIZIEREN

### Verifizieren

Die Kabeltester der Modellreihe VDV II sind äußerst einfach zu bedienen und erlauben die Überprüfung der Kupferkabel von Sprach-, Daten- und Videoinstallationen, wie Telefonleitungen, Datenleitungen und Video-/Sicherheitsanlagen, in Wohnungen Büros und industriellen Umgebungen.

#### IDEAL VDV II Kabeltester

IDEAL VDV II Kabeltester für Sprach-, Daten- und Videoverbindungen, indentifiziert Verdrahtungsfehler Unterbrechungen, Kurzschlüsse, Fehlbeschaltungen und Split Pair

VDV II Kabeltester für RJ11/12/RJ45/F-Stecker Koax Anschluss R158000

9520030

4 21 59 77



#### IDEAL VDV II Plus Kabeltester

IDEAL VDV II Plus Kabeltester für Sprach-, Daten- und Videoverbindungen, indentifiziert Verdrahtungsfehler Unterbrechungen, Kurzschlüsse, Längenmessung, Hub-Blink Funktion und detaillierte Verdrahtungstests

VDV II PLUS Kabeltester für RJ11/12/RJ45/F-Stecker Koax Anschluss R158002

9520031

4 21 59 78



#### IDEAL VDV II Pro Kabeltester

IDEAL VDV II Pro Kabeltester für Sprach-, Daten- und Videoverbindungen, indentifiziert Verdrahtungsfehler Unterbrechungen, Kurzschlüsse, Längenmessung, Hub-Blink Funktion, detaillierte Verdrahtungstests

TDR-Messung mit Fehlerortbestimmung, PoE Erkennung und Geschwindigkeitsangabe 10/100/1000 Ethernet

VDV II PRO Kabeltester RJ12/RJ45/F-Stecker Koax Anschluss R158003

9520032

4 21 59 79



#### IDEAL VDV II Zubehör

IDEAL VDV II Remoteadapter-Kit inkl. 12xRJ45 Remoteadaptern (1-12) 158050

9520033

4 21 59 80



### IDEAL PoE Pro Datenkabel- und Power-over-Ethernet-Tester

IDEALPoE Pro Datenkabel und Power over Ethernet-Tester

PoE-Prüfung und Fehlerdiagnose - Verdrahtungsprüfung mit TDR-Messung/Datenrate R158004

9520069

5 86 08 61



### Qualifizierung/Transmission Test

Wenn Sie als Netzwerktechniker vorhandene, Netzwerke überprüfen oder selbst Ethernet Netzwerke aufbauen, dann bietet Ihnen SignalTEK NT die Möglichkeit, die Leistungsparameter bis Gigabit-Ethernet-Übertragungsraten und ggf. Fehler nachzuweisen.

Durch Simulation des tatsächlichen Datenverkehrs ist der Techniker in der Lage, die Leistung des Netzwerks und der Datenleitungen nach Gigabit-Ethernet-Standards zu testen und zu dokumentieren. Mit der kostenlosen App IDEAL AnyWARE können Sie Messberichte von Datenleitungs- und Netzwerktestern mühelos an Kollegen und Kunden übermitteln.

#### IDEAL SignalTEK NT

IDEAL R156005 SignalTEK NT Netzwerk

Tester mit Touchscreen

9520066

5 66 45 55

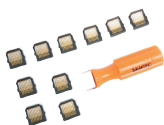


IDEAL RJ45 Service-Set 10xLifejacks RJ4 150058

für Lanxplorer/SignalTEKII/NavITEK Serie

9520024

3 51 15 10





## 8 NETZWERK MESS- UND PRÜFGERÄTE IDEAL INDUSTRIES VERIFIZIEREN, QUALIFIZIEREN UND ZERTIFIZIEREN

### NaviTEK NT Netzwerk- und Verifizierungstester



Der NaviTEK NT ist ein Netzwerktester zur Fehlersuche und Wartung in aktiven und passiven Kupferkabel- und Glasfasernetzen. Mit seiner optimierten grafischen Benutzeroberfläche ermöglicht der NaviTEK NT den Netzwerktechnikern Verbindungsstörungen im Netzwerk schneller als je zuvor zu identifizieren und zu beheben. Anschließend lassen sich die Tests als PDF-Bericht speichern und über die kostenlose IDEAL AnyWARE App an Kollegen und Kunden übermitteln.

#### IDEAL NaviTEK Netzwerktester

IDEAL R151006 NaviTEK NT Pro Netzwerk- und Verifizierungstester für die Fehlersuche mit Touchscreen **9520067** 5 66 45 54



#### IDEAL NaviTEK IE Industrie-Tester

IDEAL R151010 NaviTEK IE PROFINET-Tester Tester für PROFINET-Netzwerke und Ethernet-IP-Standardnetzwerke **9520068** 5 81 19 91

### ZERTIFIZIERUNG

#### IDEAL LanTEK IV



Der LanTEK IV ist ein neues Kabel-Zertifizierungssystem, das neue Maßstäbe setzt. Er vereinfacht und beschleunigt die Arbeitsausführung und Speicherung von Tests an Kabeln der Kategorie 6A in nur sieben Sekunden. Das ist der schnellste Wert in der Branche. Höhere Produktivität mit VisiLINQTM: Der Permanent-Link-Adapter VisiLINQTM eröffnet neue und beispiellose Testoptionen. Jetzt hat der Techniker alles, was er zum Bedienen des Zertifizierers und Überprüfer der Testergebnisse benötigt, stets griffbereit in der Hand.

#### IDEAL LanTEK IV-500

IDEAL R163000 LanTEK IV-500 Kabelzertifizierer inkl. CAT6A RJ45 Permanent-Link-Adapter VisiLINQ **9520070** 5 93 56 97

#### IDEAL LanTEK III

Der LanTEK III ist ein einfach zu bedienender Kabelzertifizierer, der die Leistungsanforderungen der aktuellen TIA- und ISO/IEC-Normen zum Testen bis Cat 7A/1000 MHz erfüllt.

#### IDEAL LanTEK III Zertifizierer 500 MHz



IDEAL R161003 LanTEK III-500 Zertifizierungstester für TIA/EIA ISO Klasse EA/Cat. 6A - mit Permanent-Link-Adapter Cat. 6A **9520049** 4 73 85 68

#### IDEAL LanTEK III Zertifizierer 1000 MHz



IDEAL R161004 LanTEK III-1000 Zertifizierungstester für TIA/EIA ISO Klasse FA - mit Permanent-Link-Adapter Cat. 6A **9520050** 4 73 85 69



## 8 NETZWERK MESS- UND PRÜFGERÄTE - IDEAL INDUSTRIES VERIFIZIEREN, QUALIFIZIEREN UND ZERTIFIZIEREN

### IDEAL LWL Prüfung und Fehlersuche



FiberMASTER gewährleistet optische Dämpfungsmessungen (dB), die die Anforderungen der Tier-1-Zertifizierung erfüllen. Dieser einfach zu bedienende Tester wurde für die zügige Zertifizierung und Fehlerdiagnose an Glasfaserverkabelungen in LAN-Netzen entwickelt. Das Glasfaser-Testkit FiberMASTER ermöglicht die Messung des absoluten Leistungspegels sowie die Berechnung der Dämpfung von Glasfaserstrecken bei verschiedenen Wellenlängen

IDEAL FiberMASTER Glasfaser Kit LWL Pegel und Dämpfungsmessung 33-928	<b>9560001</b>	3 00 11 50
---	----------------	------------

### IDEAL SecuriTEST - IP CCTV Kameratester für digitale/analoge Systeme



IDEAL SecuriTEST IP-CCTV-Kameratester für digitale/IP-, HD-Koaxial- und analoge Systeme R171000

<b>9520062</b>	5 50 96 80
----------------	------------

### Lokalisierung von Kabeln



Der induktive Empfänger (62-164) ermöglicht das Identifizieren und Lokalisieren von Einzelleitern und Kabeln ohne Beschädigung der Isolierung. Mit dem Tongenerator (62-160) von IDEAL ist es möglich, ein Tonsignal an ein Adernpaar oder an einen Einzelleiter anzulegen. Der Tongenerator kann für TP Doppeladern Koaxialkabel und abgeschaltete Wechselstromleitungen verwendet werden.

IDEAL Tongenerator + Induktiver Empfänger inkl. Tasche 33-864	<b>9520015</b>	2 41 89 29
---	----------------	------------

IDEAL Induktiver Empfänger 62-164	<b>9520029</b>	2 41 89 30
-----------------------------------	----------------	------------

### Wir verleihen an unsere Kunden aktuelle LAN-Tester zum Zertifizieren einer Kupferverkabelungsanlage.

Dazu bieten wir ihnen einen umfassenden Service & Support an. Fragen Sie uns gerne an!

YELLO Gerätebestellung Ideal LanTEK III 500 - Zertifizierer bis 500 MHz	<b>auf Anfrage</b>
---	--------------------

YELLO Gerätebestellung Ideal LanTEK IV 500 - Zertifizierer bis 500 MHz	<b>auf Anfrage</b>
--	--------------------



## YELLO – SERVICE „Kupfer - Abnahmemessungen vor Ort“

Profitieren Sie mehrfach von unserem Service!

- Durchführung der Zertifizierung nach EN50173-1
- Analyse und Unterstützung bei eventuellen Fehlern
- Erstellung der Berichte / Dokumentationen

professionell – zeitsparend – kalkulierbar

Gerne unterbreiten wir Ihnen ein projektbezogenes Angebot – Fragen Sie uns an!



Beschreibung

Yello Artikel-Nr. DEHA-Nr.

## 9 WERKZEUGE NETZWERKTECHNIK - ABISOLIEREN, ANLEGEN, CRIMPEN, ABSCHNEIDEN

### LSA plus Anlegewerkzeug



LSA plus Anlegewerkzeug mit Sensor

Einlegen der Kabelader und gleichzeitigem Abschneiden 39951.1

9510020

1 09 63 71

### Abmantelwerkzeug



Abmantelwerkzeug zum Absetzen des Mantels und Schirms

DCW1008

9510021

3 71 45 93

### Kabelcutter



Kabelcutter zum Schneiden von Verlege- und Patchkabel

39912.1

9510019

1 09 63 52

### Crimpzange für Western – RJ Stecker



WESTERN Crimpzange HIROSE TM11

39934.1

9510004

0 02 23 28

### Montagehilfe „Dritte Hand“



Montagehilfe für 19" Komponenten Set 2 Stk

39850.1

9510022

4 05 97 86



### Verdrahtungstester



METZ CONNECT KAPri plus Testgerät mit Testbox Nr. 1

130670-E

9521000

0 19 69 35



METZ CONNECT KAPri plus Erweiterungsset Testboxset Nr. 2-5

130671-E

9521001

0 19 71 09

METZ CONNECT KAPri plus Erweiterungsset Testboxset Nr. 6-9

130672-E

9521002

0 19 71 10

## 10 NETZWERKTECHNIK - ZUBEHÖR

### Einfach - Verbindungsmodul CAT7



TELEG. Verbindermodule VM8-8 CAT.7  
J00060A0069

9210048 0 02 10 01

### Multi - Verbindungsmodul CAT7 Wandmontage



TELEG. AP Verbinder 6x VM8-8 CAT.7  
J00060A0071

9210246 0 02 14 35

### Kabelverbinder CAT7A/Class FA



METZ CONNECT Kabelverbinder CAT7A IP20  
Metallgehäuse 130863-E

9212029 0 19 87 65

METZ CONNECT Kabelverbinder CAT7A IP67  
Metallgehäuse + Spezialschrumpfschlauch 130863-01-E

9212030 2 42 31 12



METZ CONNECT Kabelverbinder Class FA  
130863-02-E

9212033 3 84 90 78

### FixLink EXTENDER CAT6A



EASLAN FixLink Extender CAT6A AWG24-22  
10GB, geschirmt CKEFFL00

9210807 4 95 45 57

### Netzwerk T-Adapter



TELEG. T-Adapter geschirmt CAT.5, 2x10/100BASE-T J00029A0009

9210181 0 02 00 45

TELEG. T-Adapter geschirmt CAT.5e, 1x10/100BASE-T/ISDN J00029A0013

9210284 0 02 00 46

### Netzwerk Cable sharing Adapter



METZ CONNECT Cable sharing Adapter 130548-01-E, Telefon/Telefon (VE=2 Stk.)

9210286 0 19 61 04

METZ CONNECT Cable sharing Adapter 130548-02-E, Ethernet/ISDN (VE=2 Stk.)

9210277 0 19 85 22

METZ CONNECT Cable sharing Adapt. 130548-03-E, Ethernet/Ethernet (VE=2 Stk.)

9210274 0 19 61 12

### Brüstungskanal-Montagehalter für Anschlussdosen



METZ CONNECT Halter mit Trennkappe 50 mm, 1308895011-I

9210022 0 19 16 74

METZ CONNECT Halter mit Trennkappe 55 mm, 1308895511-I

9210023 0 19 16 86

METZ CONNECT Halter ohne Trennkappe 50 mm 1308895010-I

9210024 0 19 16 69



Beschreibung

Yello Artikel-Nr. DEHA-Nr.

## 10 NETZWERKTECHNIK - ZUBEHÖR

### RJ45 Westernstecker/Field plug RJ45 Stecker



HIROSE CAT5e TM11 RJ45 Steckerset VE=10, geschirmt  
inkl. Knickschutztülle sw, H7540.4-10

**9850041** 1 09 41 02

TELEG. RJ45-Stecker MFP8T568A Cat.6A  
feldkonfektionierbar, J00026A2000

**9210387** 3 32 59 74

METZ CONNECT E-DAT Industry IP20 RJ45 field plug  
1401405012-I

**9240012** 2 49 06 84

### CAT.5 Verbinder Buchse/Buchse



CAT5e RJ45/RJ45 Verbinder geschirmt  
HS37529.1

**9850040** 0 02 65 93

### Blindstopfen für RJ45 Buchsen



RJ45 Blindstopfen schwarz VE=100 Stk

**9510023**

### Mini Netzwerkständer/19" Hutschienenträger



Mini Netzwerkständer 19" 4 HE  
BxHxT 490x230x295mm

**9250092**

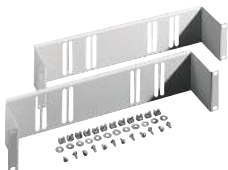
M6 Käfigmuttern + Schrauben Set VE=20 Stk  
SBZ-KMS

**9250091** 3 15 07 19



19" Universeller-Hutschienenträger 53719.1  
mit 4 HE Winkelset

**9211813** 4 05 99 00



RITTAL DK 7050.035, 19"-Aufnahme-System, 2 HE  
RAL7035, VE=2

**2795236** 0 05 38 00

# 11 Industrial Ethernet

Beschreibung

Yello Artikel-Nr. DEHA-Nr.



## 11 INDUSTRIAL ETHERNET - DATENKABEL

### DRAKA CAT7 PE SS23 Datenkabel 1000 MHz, AWG23/1 direkt erdverlegbar, Farbe schwarz



DRAKA MC UC900PE A-02YSC2Y 4x2xAWG23/1 500 T  
SS23/1, 4P, PIMF, CAT.7, PE-Mantel

9110065 2 47 09 56

### DRAKA CAT7 PUR SS23 Datenkabel 1000 MHz, AWG23/1, Farbe grün



DRAKA MC UC900PE J-02YSCH 4x2xAWG23 PUR 500 T  
SS23/1, Cat.7, SFTP-PIMF 4P, PUR grün

9110072 2 69 30 25



### BELDEN CAT5/CAT7 Industrial Ethernet Datenkabel PUR/FRNC



BELDEN Industrial Ethernet 4PR AWG24/1  
4PR, Cat.5e, PUR, schwarz, 74001PU

9140012

BELDEN Industrial Ethernet 4PR AWG26/7  
4PR, flexibel, Cat.5e, FRNC, schwarz, 742002NH

9140008

BELDEN Industrial Ethernet 4PR AWG26/19  
4PR flexibel, Cat.5e PUR, schwarz, 74003PU

9140007

BELDEN Industrial Ethernet 4PR AWG23/1  
4PR, Cat.7, FRNC, schwarz, 74004NH

9140009

BELDEN Industrial Ethernet 4PR AWG23/1  
4PR, Cat.7, PUR, schwarz, 74004PU

9140010

BELDEN Industrial Ethernet 4PR AWG26/7  
4PR, flexibel, Cat.7, PUR, schwarz, 74005PU

9140011

### BELDEN CAT5 Profinet Datenkabel PVC/PUR/FRNC



BELDEN Profinet Typ A Star Quad AWG22/1  
2PR, Cat.5e, PVC, grün, 70006E

9140002

BELDEN Profinet Typ A Star Quad AWG22/1  
2PR, Cat.5e, FRNC, grün, 70006NH

9140000

BELDEN Profinet Typ A Star Quad AWG22/1  
2PR, Cat.5e, PUR, grün, 70006PU

9140001

BELDEN Profinet Typ B Star Quad AWG22/7  
2PR, flexibel, Cat.5e, grün, PVC, 70007E

9140005

BELDEN Profinet Typ B Star Quad AWG22/7  
2PR, flexibel, Cat.5e, grün, FRNC, 70007NH

9140003

BELDEN Profinet Typ B Star Quad AWG22/7  
2PR, flexibel, Cat.5e, grün, PUR, 70007PU

9140004

BELDEN Profinet Typ C Star Quad AWG22/19  
2PR, flexibel, Cat.5e, grün, PUR, 70008PU

9140006



## 11 INDUSTRIAL ETHERNET - METZ CONNECT ANSCHLUSSTECHNIK



### METZ CONNECT E-DAT modul CAT6A Class EA 500 MHz

METZ CONNECT E-DAT MODUL CAT.6 8(8)130910-I  
Vollgeschirmt

**9210309** 0 19 83 74



### METZ CONNECT E-DAT modul Kupplung CAT6A Class EA 500 MHz

METZ CONNECT E-DAT Modul RJ45 Kupplung CAT.6  
Vollgeschirmt, 1309A0-I

**9210338** 2 28 80 03

METZ CONNECT E-DAT Modul RJ45 Kuppl.CAT.6 90°  
Vollgeschirmt, 1309A1-I

**9210339** 2 09 04 04



### METZ CONNECT OpDAT modul ST

METZ CONNECT E-DAT Modul ST Kupplung MM  
Multimode, 15091001-I

**9210337** 0 95 17 16



### METZ CONNECT OpDAT modul LC-D

METZ CONNECT E-DAT Modul LC-D Kupplung MM  
Multimode, 15091070-I

**9210335** 0 95 17 17



### METZ CONNECT E-DAT Light Duty IP20 RJ45 - Stecker

METZ CONNECT E-DAT Industry IP20 RJ45 field plug  
1401405012-I

**9240012** 2 49 06 84



### METZ CONNECT E-DAT modul IP44 AP – Gehäuse unbestückt

METZ CONNECT E-DAT Modul IP44 AP-Gehäuse  
für 2xE-DAT Modul 8/8 1309430003 E

**9240002** 0 19 89 74



### METZ CONNECT E-DAT modul IP44 AP – Gehäuse unbestückt

METZ CONNECT E-DAT Modul IP44S AP-Gehäuse  
für 2xE-DAT-Modul 8/8 1309440003-I

**9240007** 2 21 14 05



### METZ CONNECT E-DAT modul IP67 AP – Anschlussdose

METZ CONNECT E-DAT Industry IP67 AP CAT.6  
inkl. 1xRJ45 CAT.6 DOSE 1309410003-E

**9240000** 0 19 89 72



## 11 INDUSTRIAL ETHERNET - METZ CONNECT ANSCHLUSSTECHNIK

### METZ CONNECT E-DAT modul REG IP20 für Hutschienenmontage

METZ CONNECT E-DAT Modul REG unbestückt 1 TE, 1309426103-E	<b>9240005</b>	0 95 11 91
METZ CONNECT E-DAT Modul REG 8/8 IP20 CAT.6 1xE-DAT Modul 8/8,1TE,1309426003 E	<b>9240003</b>	0 19 89 79

### METZ CONNECT E-DAT modul Einbaufansch IP67

BTR E-DAT industry IP67 8(8) EbM Einbaufansch, 1309413203-E	<b>9240006</b>	0 95 11 88
--	----------------	------------

### METZ CONNECT OpDAT REG LWL Spleißverteiler für Hutschienenmontage

METZ CONNECT LWL-Spleißbox für Hutschiene 4xSC-D MM OpDAT REG plus SC-D, inkl. Kupplungen	<b>9361515</b>	2 67 76 00
METZ CONNECT LWL-Spleißbox für Hutschiene 6xSC/ST-D MM OpDAT REG plus SC/ST-D inkl. Kupplungen	<b>9361518</b>	2 67 36 12
METZ CONNECT LWL-Spleißbox für Hutschiene 6 xSC-DMM OpDAT REG plus SC-D, inkl. Kupplungen	<b>9361514</b>	2 67 36 11



Weitere Ausführungen in ST/SC/LC verfügbar



## 11 INDUSTRIAL ETHERNET - HENSEL MI - LEERGEHÄUSE IP54 UND ZUBEHÖR



### HENSEL Mi-Leergehäuse

HENSEL Mi-Leergehäuse Mi 0210, Einbaumaße 275x275x195 mm	<b>2810609</b>	0 14 60 56
HENSEL Mi-Leergehäuse Mi 0310, Einbaumaße 275x425x195 mm	<b>2810613</b>	0 14 60 60
HENSEL Mi-Leergehäuse Mi 0410, Einbaumaße 275x575x195 mm	<b>2810622</b>	0 14 60 66



### HENSEL Mi-Montageplatte

HENSEL Montageplatte Gr. 1 Mi MP 1	<b>2810575</b>	0 14 60 72
HENSEL Montageplatte Gr. 2 Mi MP 2	<b>2810576</b>	0 14 60 73
HENSEL Montageplatte Gr. 3 Mi MP 3	<b>2810577</b>	0 14 60 74



### HENSEL Mi-Gerätetragschiene

HENSEL Gerätetragschiene Mi TS 30	<b>2850220</b>	0 14 60 79
HENSEL Gerätetragschiene Mi TS 60	<b>2850221</b>	0 14 60 80



### HENSEL Mi-Anbauflansch

HENSEL Anbauflansch Mi FP 38	<b>2850324</b>	0 24 61 39
------------------------------	----------------	------------



## 12 INDUSTRIAL AKTIVE NETZWERKTECHNIK - MOXA INDUSTRIAL SWITCHE/KONVERTER



### MOXA DIN RAIL Ethernet Switch EDS-2005 unmanaged

MOXA Ethernet Switch EDS-2005-ELP **9631204** 6 14 77 32

MOXA Ethernet Switch EDS-2005-EL **9631203** 6 14 77 31



### MOXA DIN RAIL Ethernet Switch EDS-2008 unmanaged

MOXA Ethernet Switch EDS-2008-ELP, 8x10/100/1000Base-TX, -10 °C...60 °C **9633030** 6 14 77 39

MOXA Ethernet Switch EDS-2008-EL, 8x10/100/1000Base-TX, -10 °C...60 °C **9633025** 6 14 77 34

MOXA Ethernet Switch EDS-2008-EL-M-SC, 7x10/100Base-TX, 1x100Base-FX (SC) **9633026** 6 14 77 35



### MOXA DIN RAIL Ethernet Switch EDS-2010 unmanaged

MOXA Ethernet Switch EDS-2010-ML-2GTXSFP, 8x10/100BT(X), 2x10/100/1000B or SFP port **9633032** 6 14 77 41



### MOXA DIN RAIL Ethernet Switch EDS-2016 unmanaged

MOXA Ethernet Switch EDS-2016-ML, 16x10/100Base-TX **9633034** 6 14 77 43

MOXA Ethernet Switch EDS-2016-ML-MM-SC, 14x10/100Base-TX, 2x100Base-FX (SC) **9633035** 6 14 77 44

MOXA Ethernet Switch EDS-2016-ML-SS-SC, 14x10/100Base-TX, 2x100Base-FX (SM-SC) **9633039** 6 14 77 48



### MOXA DIN RAIL Ethernet Switch EDS-2018 unmanaged

MOXA Ethernet Switch EDS-2018-ML-2GTXSFP, 16x10/100BT(X), 2x10/100/1000B or SFP **9633042** 6 14 77 51



### MOXA DIN RAIL Ethernet Switch EDS-205 unmanaged

MOXA Ethernet Switch EDS-205 V2.1.2, 5x10/100Base-TX, 24 V DC **9631197** 2 97 07 70

MOXA Ethernet Switch EDS-205A V2.0.2, 5x10/100Base-TX, unmanaged -10 °C...60 °C **9631089** 2 97 07 71



### MOXA DIN RAIL Ethernet Switch EDS-208 unmanaged

MOXA Ethernet Switch EDS-208 V2.0.0, 8x10/100Base-TX, 24 V DC **9633000** 2 97 07 72

MOXA Ethernet Switch EDS-208A V2.0.0, 8x10/100Base-TX, -10 °C...60 °C **9633016** 2 97 07 73

MOXA Ethernet Switch EDS-208-M-SC V2.0.0, 7x10/100Base-TX, 1x100Base-FX-MM, 24 V **9633001** 2 97 07 76

MOXA Ethernet Switch EDS-208A-M-SC V2.0.0, 7x10/100Base-TX, 1x100Base-FX (SC) **9633007** 2 97 07 74

MOXA Ethernet Switch EDS-208A-MM-SC V2.0.0, 6x10/100Base-TX, 2x100Base-FX (SC) **9633008** 4 39 74 33



### MOXA DIN RAIL Ethernet Switch EDS-305 unmanaged

MOXA Ethernet Switch EDS-305, 5x10/100Base-TX, 24 V **9631010** 2 97 07 78

MOXA Ethernet Switch EDS-305-M-SC, 4x10/100Base-TX, 1x100Base-FX-MM **9631011** 2 97 07 81

MOXA Ethernet Switch EDS-305-S-SC, 4x10/100BASE-TX, 1x100B.FX (SM-SC) **9631012** 2 97 07 85



## 12 INDUSTRIAL AKTIVE NETZWERKTECHNIK - MOXA INDUSTRIAL SWITCHE/KONVERTER



### MOXA DIN RAIL Ethernet Switch EDS-308 unmanaged

MOXA Ethernet Switch EDS-308 V3.0.0, 8x10/100Base-TX, 24 V	<b>9633009</b>	2 97 07 90
MOXA Ethernet Switch EDS-308-M-SC V3.0.0, 7x10/100Base-TX, 1x100Base-FX-MM	<b>9633010</b>	2 97 07 95
MOXA Ethernet Switch EDS-308-MM-SC V3.0.0, 6x10/100Base-TX, 2x100Base-FX-MM	<b>9633012</b>	2 97 07 91
MOXA Ethernet Switch EDS-308-S-SC V3.0.0, 7x10/100BASE-TX, 1x100BASE-FX-SM	<b>9633011</b>	2 97 07 97
MOXA Ethernet Switch EDS-308-SS-SC V3.0.0, 6x10/100BASE-TX, 2x100BASE-FX-SM	<b>9633013</b>	2 97 08 02
MOXA Ethernet Switch EDS-309-3M-SC, 6x10/100BASE-TX, 3x100BASE-FX-MM (SC)	<b>9631079</b>	2 97 08 07



### MOXA DIN RAIL Ethernet Switch EDS-316 unmanaged

MOXA Ethernet Switch EDS-316 V2.2.0, 16x10/100Base-TX	<b>9631041</b>	2 97 08 11
MOXA Ethernet Switch EDS-316-M-SC V2.2.0, 15x10/100Base-TX, 1x100Base-FX (SC)	<b>9631042</b>	2 97 08 16
MOXA Ethernet Switch EDS-316-MM-SC V2.2.0, 14x10/100Base-TX, 2x100Base-FX (SC)	<b>9631043</b>	2 97 08 12
MOXA Ethernet Switch EDS-316-S-SC V2.2.0, 15x10/100Base-TX, 1x100Base-FX (SM-SC)	<b>9631105</b>	2 97 08 23
MOXA Ethernet Switch EDS-316-SS-SC V2.2.0, 14x10/100Base-TX, 2x100Base-FX (SM-SC)	<b>9631107</b>	2 97 08 26



### MOXA DIN RAIL Ethernet Switch EDS-G205 unmanaged

MOXA Ethernet Switch EDS-G205-1GTXSFP, 4x10/100/1000B.TX, 1xSFP Combo	<b>9631163</b>	5 49 68 39
---	----------------	------------



### MOXA DIN RAIL Ethernet Switch EDS-G308 unmanaged

MOXA Ethernet Switch EDS-G308, 8x10/100/1000Base-TX, 24 V, 0 °C...60 °C	<b>9631103</b>	4 39 74 56
MOXA Ethernet Switch EDS-G308-2SFP, 6x10/100/1000Base-TX + 2xSFP/2xCombo	<b>9631104</b>	4 39 74 57



### MOXA DIN RAIL Ethernet Switch EDS-P206 POE unmanaged

MOXA Switch EDS-P206A-4PoE, 4x10/100BaseTX (PoE), 2x10/100BaseTX	<b>9631153</b>	4 39 74 74
MOXA Switch EDS-P206A-4PoE-M-SC, 4x10/100MB (PoE), 1x10/100MB, 1x100FX-MM	<b>9631155</b>	4 39 74 68
MOXA Switch EDS-P206A-4PoE-MM-SC, 4x10/100BaseTX (PoE), 2x100BaseTX-MM (SC)	<b>9631154</b>	4 39 74 75
MOXA Switch EDS-210A-1GSFP-1SFP, 8x10/100BaseTX, 100B. SFP, 1000B. SFP, -10 °C...60 °C	<b>9631192</b>	4 39 74 62



### MOXA DIN RAIL Ethernet Switch EDS-G205A POE unmanaged

MOXA Ethernet Switch EDS-G205A-4PoE, 5x10/100/1000B.TX (4x mit PoE), 0 °C...60 °C	<b>9631156</b>	4 39 74 64
MOXA Switch EDS-G205A-4PoE-1GSFP, 4x10/100/1000B.TX(PoE), 1xGB-SFP, 0 °C...60 °C	<b>9631157</b>	4 39 74 65





## 12 INDUSTRIAL AKTIVE NETZWERKTECHNIK - MOXA INDUSTRIAL SWITCHE/KONVERTER



### MOXA PoE-Injector/Splitter

MOXA INJ-24 PoE Injector IEEE802.3af/at, 30 W @ 24/48 VDC, 0...60 °C	<b>9631128</b>	4 39 69 08
MOXA INJ-24 PoE Injector IEEE802.3af/at, Gigabit, 30 W/60 W @ 24/48 V DC, 0...60 °C	<b>9631159</b>	4 39 66 39
MOXA SPL-24 PoE Splitter IEEE802.3af/at, 12,95 W bei 24 V DC, 0 to 60 °C	<b>9631083</b>	2 97 09 92



### MOXA DIN RAIL Ethernet Switch EDS-3008 unmanaged

MOXA Smart Switch SDS-3008 8-port, 8x10/100BASE-TX, 12/24/48 V DC	<b>9631185</b>	5 49 67 88
---	----------------	------------



### MOXA DIN RAIL Ethernet Switch EDS-405 managed

MOXA Ethernet Switch EDS-405A, V2.0.0, 5x10/100Base-TX, 24 V	<b>9633018</b>	2 97 08 35
MOXA Ethernet Switch EDS-405A-MM-SC, V2.0.0, 3x10/100Base-TX, 2x100Base-FX (SC)	<b>9633019</b>	2 97 08 36
MOXA Ethernet Switch EDS-405A-SS-SC, V2.0.0, 3x10/100Base-TX, 2x100Base-FX(SM-SC)	<b>9633022</b>	2 97 08 40



### MOXA DIN RAIL Ethernet Switch EDS-408 managed

MOXA Ethernet Switch EDS-408A, V2.0.0, 8x0/100Base-T(X), 0...60 °C	<b>9630327</b>	2 97 08 43
MOXA Ethernet Switch EDS-408A-MM-SC, V2.0.0, 6x10/100Base-T(X) 0...60 °C	<b>9630328</b>	2 97 08 44
MOXA Ethernet Switch EDS-408A-SS-SC, V2.0.0, 6x10/100Base-T(X) 0...60 °C	<b>9631094</b>	2 97 08 48
MOXA Ethernet Switch EDS-408A-3M-ST, V1.5.0, 5x10/100Base-TX, 3x100Base-FX (ST)	<b>9631100</b>	4 39 65 40



### MOXA DIN RAIL Ethernet Switch EDS-516 managed

MOXA Ethernet Switch EDS-516A, 16x10/100Base-TX	<b>9631113</b>	2 97 08 76
MOXA Ethernet Switch EDS-516A-MM-SC, 14x10/100Base-TX, 2x100Base-FX (SC)	<b>9631114</b>	2 97 08 77



### MOXA 1-port Gigabit Ethernet SFP Modul

MOXA GigaBit SFP-1GSXLC, 1x1000Base-SX-LC	<b>9631060</b>	2 97 09 88
MOXA GigaBit SFP-1GLXLC, 1x1000Base-LX-LC	<b>9631061</b>	2 97 09 86
MOXA GigaBit SFP-1GLHXLC 1x1000Base-LH-LC	<b>9631062</b>	2 97 09 84
MOXA GigaBit SFP-1GZXLC	<b>9631063</b>	2 97 09 90



### MOXA DIN RAIL - Netzteil

MOXA DIN RAIL-Netzteil HDR-60-24, 85-264 V AC, 24 V DC, 60 W/2,5 A, -30 °C...70 °C	<b>9630386</b>	6 14 82 57
MOXA DIN RAIL-Netzteil NDR-120-24, 90-264 V AC, 24 V DC, 120 W/5 A, -20 °C...70 °C	<b>9630387</b>	6 14 82 58
MOXA DIN RAIL-Netzteil NDR-120-48, 90-264 V AC, 48 V DC, 120 W/2,5 A, -20 °C...70 °C	<b>9630388</b>	6 14 82 59



## 12 INDUSTRIAL AKTIVE NETZWERKTECHNIK - MOXA INDUSTRIAL SWITCHE/KONVERTER



### MOXA DIN RAIL - Media Converter

MOXA Media Converter IMC-21-M-SC, 1x10/100Base-TX, 1x100Base-FX-MM	<b>9631031</b>	2 97 07 29
MOXA Media Converter IMC-21-S-SC, 1x10/100Base-TX, 1x100Base-FX-SM	<b>9631033</b>	2 97 07 32
MOXA Media Converter IMC-21A-M-SC, 1x10/100Base-TX, 100Base-FX MM-SC	<b>9631150</b>	4 39 68 80
MOXA Media Converter IMC-21A-S-SC, 1x10/100Base-TX, 100Base-FX SM-SC	<b>9631152</b>	4 39 68 84
MOXA Media Converter IMC-21GA, 10/100/1000Base-TX, 100/1000Base(SFP)	<b>9631164</b>	5 49 64 70



### MOXA DIN RAIL - Media Converter

MOXA Media Converter IMC-101-M-SC, 1x10/100Base-TX, 1x100Base-FX-MM-SC	<b>9633000</b>	2 97 07 21
MOXA Media Converter IMC-101-S-SC, 1x10/100Base-TX, 1x100Base-FX-SM-SC	<b>9633001</b>	2 97 07 25
MOXA Media Converter IMC-101-G, 1x10/100/1000Base-TX, 1000BaseX SFP	<b>9631076</b>	2 97 07 19



### MOXA Seriell RS232/422/485 to Ethernet

MOXA Device Server NPort-IA-5150, 1xRS232/422/485, 2x10/100B-T	<b>9720015</b>	2 97 04 50
MOXA Device Server NPort-IA-5150-M-SC, 1xRS232/422/485, 1x100B-FX, SC	<b>9720016</b>	2 97 04 52
MOXA Device Server NPort-IA-5250, 2xRS232/422/485, 2x10/100B-T	<b>9720025</b>	2 97 04 62
MOXA Device Server NPort-IA-5250-T, 2xRS232/422/485, 2x10/100B-T, -40 °C...70 °C	<b>9720026</b>	2 97 04 63



### MOXA Seriell RS232/422/485 Converter

MOXA Converter TCF-142-M-ST	<b>9751005</b>	2 97 07 11
-----------------------------	----------------	------------



## 13 MEDIEN TECHNIK - PROJEKTORHALTERUNGEN, ANSCHLUSSSYSTEME, ANSCHLUSSKABEL UND KONVERTER



### Projektorhalterungen Comfort

#### Comfort 30

KINDERMANN Projektorhalterung Comfort 30, 3D Gelenk, Abstand 30 cm, silber 4000000030 **9870158** 4 07 75 70

KINDERMANN Projektorhalterung Comfort 30, 3D Gelenk, Abstand 30 cm, weiß 4000000031 **9870178** 4 07 75 71

#### Comfort 60

KINDERMANN Projektorhalterung Comfort 60, 3D Gelenk, stufenlos 45-61 cm, silber 4000000060 **9870159** 4 07 75 72

KINDERMANN Projektorhalterung Comfort 60, 3D Gelenk, stufenlos 45-61 cm, weiß 4000000061 **9870176** 4 07 75 73

#### Comfort 100

KINDERMANN Projektorhalterung Comfort 100, 3D Gelenk, stufenlos 65-100 cm, silber 4000000100 **9870160** 4 07 75 74

KINDERMANN Projektorhalterung Comfort 100, 3D Gelenk, stufenlos 65-100 cm, weiß 4000000101 **9870179** 4 07 75 75



### Montagerahmen und Modulträger/Montagematerial für Schalterprogramme

KINDERMANN Montagerahmen für modulares Dosensystem 50x50 mm + 54x54 mm, 7442-1 **9870016** 3 31 44 16



### Modulträger für Bodentank

KINDERMANN Modulträger GB2, 7445-2, bietet Platz für 4x 7444-xxx **9870133** 3 31 45 69

KINDERMANN Modulträger GB3, 7445-3, bietet Platz für 6x 7444-xxx **9870134** 3 31 45 70

KINDERMANN Modulträger Elektroplan, 7445-4, bietet Platz für 2x 7444-xxx **9870135** 3 31 45 71



### Modulblenden

#### Blind

KINDERMANN Blindblende (halb), 50x50 mm, 7444-400 **9870017** 3 31 45 09



#### VGA

KINDERMANN Anschlussblende VGA, Lötanschluss 50x50 mm, 7444-401 **9870018** 3 31 45 10

KINDERMANN Anschlussblende VGA, mit Kabelpeitsche 50x50 mm, 7444-501 **9870024** 3 31 45 34

KINDERMANN Anschlussblende VGA, Gender Changer 50x50 mm, 7444-601 **9870045** 3 31 45 68



#### DVI

KINDERMANN Anschlussblende DVI mit Kabelpeitsche 50x50 mm, 7444-502 **9870025** 3 31 45 35



#### HDMI

KINDERMANN Anschlussblende HDMI mit Kabelpeitsche 50x50 mm, 7444-542 **9870038** 3 31 45 60



#### VIDEO Cinch

KINDERMANN Anschlussblende Video (Cinch) mit Kabelpeitsche 50x50 mm, 7444-503 **9870026** 3 31 45 36



## 13 MEDIEN-TECHNIK - PROJEKTORHALTERUNGEN, ANSCHLUSSSYSTEME, ANSCHLUSSKABEL UND KONVERTER



### Modulblenden

#### Audio Cinch

KINDERMANN Anschlussblende Audio 2xCinch mit Kabelpeitsche, 50x50 mm, 7444-510 **9870030** 3 31 45 42



#### Audio Klinke

KINDERMANN Anschlussblende Audio/Klinke mit Kabelpeitsche, 50x50 mm, 7444-511 **9870031** 3 31 45 43



#### USB

KINDERMANN Anschlussblende USB (Typ A) mit Kabelpeitsche, 50x50 mm, 7444-522 **9870033** 3 31 45 47



#### Kombi, Video/Audio

KINDERMANN Anschlussblende S-Video, Audio L/R mit Kabelpeitsche, 50x50 mm, 7444-531 **9870037** 3 31 45 53

KINDERMANN Anschlussblende Video/Audio L/R mit Kabelpeitsche, 50x50 mm, 7444-530 **9870036** 3 31 45 52

### System-Installationskabel DIN 19PIN digital

#### Installationskabel DIN 19pin-digital

KINDERMANN Installationskabel 19pin ST/BU, 3 m, 7487000003 **9870054** 3 31 46 17

KINDERMANN Installationskabel 19pin BU/BU, 5 m, 7487000005 **9870055** 3 31 46 18

KINDERMANN Installationskabel 19pin BU/BU, 10 m, 7487000010 **9870056** 3 31 46 19

KINDERMANN Installationskabel 19pin BU/BU, 15 m, 7487000015 **9870057** 3 31 46 20

KINDERMANN Installationskabel 19pin BU/BU, 20 m, 7487000020 **9870058** 3 31 46 21

#### Installationskappe für 19pin

KINDERMAN Installationskappe 19pin Kabel, 7487000100 **9870059** 3 31 46 22

#### Anschlussblenden mit Kabelpeitsche für Installationskabel 19pin

KINDERMANN Anschlussblende DVI-D/19pin für Installationskabel 19pin, 7444000560 **9870043** 3 31 45 66

KINDERMANN Anschlussblende HDMI auf 19pin für Installationskabel 19pin, 7444000561 **9870044** 3 31 45 67

#### Adapterkabel 19pin Stecker

KINDERMANN Adapterkabel DVI/19pin ST/ST für Installationskabel 19pin, 7487000101 **9870060** 3 31 46 23

KINDERMANN Adapterkabel DVI/19pin BU/ST für Installationskabel 19pin, 7487000102 **9870061** 3 31 46 24

KINDERMANN Adapterkabel HDMI/19pin ST/ST für Installationskabel 19pin, 7487000103 **9870062** 3 31 46 25

KINDERMANN Adapterkabel HDMI/19pin BU/ST für Installationskabel 19pin, 7487000104 **9870063** 3 31 46 26



## 13 MEDIEN-TECHNIK - PROJEKTORHALTERUNGEN, ANSCHLUSSSYSTEME, ANSCHLUSSKABEL UND KONVERTER

### MEDIEN-TECHNIK ANSCHLUSSKABEL



#### VGA-Kabel ST/ST (Standard)

VGA-Kabel HD15 ST/ST 3,0 m, schwarz	9250272	3 23 28 03
VGA-Kabel HD15 ST/ST 5,0 m, schwarz	9250273	3 23 28 04
VGA-Kabel HD15 ST/ST 10,0 m, schwarz	9250270	3 23 28 06
VGA-Kabel HD15 ST/ST 15,0 m, schwarz	9250271	3 23 28 07
VGA-Kabel HD15 ST/ST 20,0 m, schwarz	9250284	3 23 28 08



#### HQ VGA-Anschlusskabel ST/ST (High Quality)

KRAMER G. HQ VGA-Anschlusskabel ST/ST 10,6 m, C-GM/GM-35, 92-7101035	9870144	
KRAMER G. HQ VGA-Anschlusskabel ST/ST 15,2 m, C-GM/GM-50, 92-7101050	9870145	
KRAMER G. HQ VGA-Anschlusskabel ST/ST 22,9 m, C-GM/GM-75, 92-7101075	9870146	
KRAMER G. HQ VGA-Anschlusskabel ST/ST 30,5 m, C-GM/GM-100, 92-7101100	9870147	
KRAMER G. HQ VGA-Anschlusskabel ST/ST 38,1 m, C-GM/GM-125, 92-7101125	9870148	
KRAMER G. HQ VGA-Anschlusskabel ST/ST 45,7 m, C-GM/GM-150, 92-7101150	9870149	



#### VGA-Kabel ST/BU

VGA-Kabel HD15 ST/BU 3,0 m, schwarz	9250277	3 23 28 14
VGA-Kabel HD15 ST/BU 5,0 m, schwarz	9250278	3 23 28 15
VGA-Kabel HD15 ST/BU 15,0 m, schwarz	9250276	3 23 28 18
VGA-Kabel HD15 ST/BU 20,0 m, schwarz	9250287	3 23 28 19
VGA-Kabel HD15 ST/BU 25,0 m, schwarz	9250288	3 23 28 20



#### USB-Kabel

USB 2.0 Kabel Typ A-ST/A-ST 3,0 m, grau	9250319	3 15 07 96
USB 2.0 Kabel Typ A-ST/B-ST 3,0 m, grau	9250268	3 01 23 07
USB 2.0 Kabel Typ A-ST/B-ST 5,0 m, grau	9250269	3 01 23 08



#### HDMI-Kabel

HDMI Kabel Typ A 19 pin ST/ST 3,0 m, schwarz	9250298	3 25 99 41
HDMI Kabel Typ A 19 pin ST/ST 5,0 m, schwarz	9250299	3 25 99 42
HDMI Kabel Typ A 19 pin ST/ST 10,0 m, schwarz	9250317	3 25 99 43

## 13 MEDIEN-TECHNIK - PROJEKTORHALTERUNGEN, ANSCHLUSSSYSTEME, ANSCHLUSSKABEL UND KONVERTER

### MEDIEN-TECHNIK ANSCHLUSSKABEL

#### HDMI-Kabel aktiv



KINDERMANN 5809000910 Aktives HDMI HighSpeed Kabel Typ A, Stecker/Stecker, 10 m	<b>9870170</b>	4 65 31 05
KINDERMANN 5809000915 Aktives HDMI HighSpeed Kabel Typ A, Stecker/Stecker, 15 m	<b>9870171</b>	4 65 31 06
KINDERMANN 5809000920 Aktives HDMI HighSpeed Kabel Typ A, Stecker/Stecker, 20 m	<b>9870172</b>	4 65 31 07

#### Audio/Video Kabel



Audio/Video Kabel 3xCinch ST/ST 5,0 m	<b>9870118</b>	3 25 99 50
Audio/Video Kabel 3xCinch ST/ST 10,0 m	<b>9870119</b>	3 25 99 52
Audio/Video Kabel 3xCinch ST/ST 20,0 m	<b>9870121</b>	3 25 99 54

### Medientechnik HDMI Extender auf TwistedPair (TP) Kabel

#### HDMI TP Transmitter/Receiver



KRAMER G. HDMI TP Transmitter PT-571 90-70832090 HTV kompatibel, HDCP fähig	<b>9870136</b>	
KRAMER G. HDMI TP Transmitter F-571 85-70995090 HTV kompatibel, HDCP fähig für Bodentank	<b>9870139</b>	
KRAMER G. HDMI TP Receiver PT-572+ 90-70986090 HDTV kompatibel, HDCP fähig für Bodentank	<b>9870138</b>	

### Medientechnik HDMI Extender



Kindermann 4K60 HDMI 2.0 Extender Abmessungen: 52 x 45 x 21 mm (LxBxH) 7488000080	<b>9870177</b>	5 62 20 48
--	----------------	------------



**YELLO NETCOM**

Alles, was gute Netze ausmacht.

Der Qualitätsgedanke steht bei uns an erster Stelle. Das bedeutet für Sie, dass Sie ausschließlich Produkte von renommierten Herstellern aus dem Bereich der passiven und aktiven Netzwerkinfrastruktur beziehen.

### UNSERE PARTNER



### UNSERE ZERTIFIZIERUNGEN







**YELLO NETCOM**

Alles, was gute Netze ausmacht.

**YELLO NETCOM GmbH**

Birkenallee 115-117

D - 48432 Rheine

Telefon +49 (0) 5971 / 96176-0

Telefax+49 (0) 5971 / 96176-25

rheine@yello-net.de

[www.yello-net.de](http://www.yello-net.de)