



POLISI E-DDIOGELWCH

Mae'r polisi yma yn berthnasol i holl aelodau cymuned yr ysgol
(gan gynnwys staff, myfyrwyr / disgyblion, gwirfoddolwyr, rhieni / gofalwyr ac ymwelwyr)
sydd â mynediad i ac yn defnyddio'r systemau TGCh, yn yr ysgol a'r tu allan.

Datblygiad / Monitro / Adolygu'r Polisi yma

Mae'r polisi e-Ddiogelwch yma wedi cael ei ddatblygu gan weithgor sydd yn cynnwys:

- *Pennaeth / Cydlynnydd e-Ddiogelwch*
- *Staff - gan gynnwys Athrawon a Staff Cymorth*
- *Llywodraethwyr yn cynnwys rhieni*

Amserlen ar gyfer Datblygiad / Monitro / Adolygu

Cafodd y polisi e-Ddiogelwch yma ei gymeradwyo gan y Corff Llywodraethu / Is-bwyllgor Llywodraethwyr ar:	Ebrill 2016
Bydd gweithrediad o'r polisi e-Ddiogelwch yma yn cael ei fonitro gan y:	<i>Grwp E-ddiogelwch Ysgol Carreg Emlyn</i>
Bydd monitro yn digwydd ar gyfnodau rheolaidd:	<i>Unwaith y flwyddyn</i>
Bydd y Corff Llywodraethu / Is-bwyllgor Llywodraethwyr yn derbyn adroddiad ar gyfnodau rheolaidd am weithrediad y polisi e-Ddiogelwch wedi'i gynhyrchu gan y grŵp monitro (fydd yn cynnwys manylion dienw o ddigwyddiadau e-Ddiogelwch):	<i>Unwaith y flwyddyn (amlach os oes materion yn codi)</i>
Bydd y Polisi e-Ddiogelwch yn cael ei adolygu'n flynyddol, neu'n fwy rheolaidd os oes unrhyw ddatblygiadau newydd arwyddocaol yn y defnydd o'r technolegau, bygythiadau newydd i e-Ddiogelwch neu unrhyw ddigwyddiadau. Rhagwelir bydd y dyddiad adolygu nesaf ar:	<i>Ebrill 2017</i>
Os bydd digwyddiadau e-Ddiogelwch difrifol yn digwydd, dylai hysbysu'r personau / asiantaethau allanol yma:	<ul style="list-style-type: none">• <i>Einir Wynne Jones (Pennaeth a Swyddog e-ddiogelwch yr ysgol)</i>• <i>Wayne Wheatley (Swyddog Diogelwch Sir Ddinbych)</i>• <i>Yr Heddlu</i>

Bydd yr ysgol yn monitro effaith y polisi gan ddefnyddio:

- Logiau digwyddiadau wedi'u hadrodd
- Monitro logiau gweithgaredd ar y rhyngwrdd (gan gynnwys gwefannau sydd wedi'u hymweld)
- Arolygon / holiaduron o
 - fyfyrwyr / disgyblion
 - rhieni / gofawyr
 - staff

Rolau a Chyfrifoldebau

Mae'r adran ddilynol yn amlinellu rolau a chyfrifoldebau unigolion a grwpiau o fewn yr ysgol:

Llywodraethwyr:

Mae Llywodraethwyr yn gyfrifol am gymeradwyo'r Polisi e-Ddiogelwch ac am adolygu effeithiolrwydd y polisi. Bydd hyn yn cael ei gyflawni gan y Corff Llywodraethu / Is-bwyllgor Llywodraethwyr yn derbyn gwybodaeth reolaidd am ddigwyddiadau e-Ddiogelwch ac adroddiadau monitro. Dylai aelod o'r Corff Llywodraethu fynd i'r afael â'r rôl o Lywodraethwr e-Ddiogelwch i gynnwys:

- cyfarfodydd rheolaidd gyda'r Swyddog e-Ddiogelwch
- monitro rheolaidd o'r logiau digwyddiadau e-Ddiogelwch
- adrodd i'r Llywodraethwyr / is-bwyllgor / cyfarfod perthnasol

Pennaeth:

- Mae gan y Pennaeth ddyletswydd gofal i sicrhau diogelwch (gan gynnwys e-Ddiogelwch) aelodau cymuned yr ysgol.
- Dylai'r Pennaeth ac (o leiaf) un aelod arall o'r Uwch Dîm Arweinyddiaeth fod yn ymwybodol o'r gweithdrefnau i'w dilyn mewn digwyddiad o gyhuddiad e-Ddiogelwch difrifol yn erbyn aelod staff.
- Mae'r Pennaeth/ Swyddog e-Ddiogelwch yn gyfrifol am sicrhau bod y a staff eraill perthnasol yn derbyn hyfforddiant addas i'w galluogi i gyflawni'u rolau e-Ddiogelwch ac i hyfforddi cyd-weithwyr eraill, fel sy'n berthnasol.
- Bydd y Pennaeth yn sicrhau bod yna system mewn lle i ganiatáu monitro a chefnogaeth o'r rhai yn yr ysgol sydd yn cyflawni rôl monitro e-Ddiogelwch mewnol. Mae hyn er mwyn darparu rhwyd diogelwch a chefnogaeth i'r cydweithwyr sydd yn mynd i'r afael â'r rolau monitro pwysig.

Swyddog e-Ddiogelwch:

Mae'r Swyddog e-Ddiogelwch yn:

- arwain y pwyllgor e-Ddiogelwch
- cymryd cyfrifoldeb am faterion e-Ddiogelwch o ddydd i ddydd ac efo rôl arweiniol mewn sefydlu ac adolygu polisïau / dogfennau e-Ddiogelwch yr ysgol
- sicrhau bod holl staff yn ymwybodol o'r gweithdrefnau rhaid dilyn mewn digwyddiad e-Ddiogelwch
- darparu (neu'n adnabod ffynhonnell) hyfforddiant a chynghor i staff
- cysylltu gyda'r Awdurdod Lleol / corff perthnasol
- cysylltu gyda staff technegol (yr ysgol)
- derbyn adroddiadau o ddigwyddiadau e-Ddiogelwch a chreu log o ddigwyddiadau i ddiweddarau datblygiadau e-Ddiogelwch y dyfodol
- cyfarfod yn rheolaidd gyda'r Llywodraethwr e-Ddiogelwch i drafod materion cyfoes, adolygu logiau digwyddiadau.
- mynychu cyfarfod / is-bwyllgor Llywodraethwyr perthnasol

Rheolwr Rhwydwaith:

Mae'r Rheolwr Rhwydwaith yn gyfrifol am sicrhau:

- bod isadeiledd technegol yr ysgol yn ddiogel a ddim yn agored i gamddefnydd neu ymosodiadau maleisus
- bod yr ysgol yn cyfarfod (fel isafbwynt) y gofynion technegol e-Ddiogelwch gofynnol fel nodwyd gan yr Awdurdod Lleol
- bod defnyddwyr dim ond yn cael mynediad i'r rhwydweithiau a'r dyfeisiau trwy bolisi amddiffyn cyfrinair sydd yn cael ei orfodi yn gywir, ble mae'r cyfrineiriau yn cael eu newid yn rheolaidd.
- eu bod yn cael y wybodaeth dechnegol e-Ddiogelwch diweddaraf er mwyn cyflawni'u rôl e-Ddiogelwch yn effeithiol a diweddarau eraill fel sy'n berthnasol
- bod y defnydd o'r rhwydwaith / rhyngwyd / Rhith Amgylchedd Dysgu / cyrchiad pell / e-bost yn cael ei fonitro yn rheolaidd fel bod unrhyw gamddefnydd / ymgais i gamddefnyddio yn gallu cael ei adrodd i'r Pennaeth / Swyddog e-Ddiogelwch ar gyfer archwiliad / gweithrediad / ataliad
- bod meddalwedd / systemau monitro yn cael eu gweithredu a diweddarau fel cytunwyd ym mholisïau'r ysgol

Staff Dysgu a Chymorth

Yn gyfrifol am sicrhau:

- bod ganddynt yr ymwybyddiaeth ddiweddaraf o faterion e-Ddiogelwch ac o'r polisi a'r arferion e-Ddiogelwch cyfoes.
- eu bod wedi darllen, deall ac arwyddo'r Polisi / Cytundeb Defnydd Derbyniol Staff (PDD / CDD)
- eu bod yn adrodd unrhyw gamddefnydd neu broblem amheuir i'r Pennaeth, Swyddog e-Ddiogelwch neu bennaeth safle er mwyn iddo gael ei ymchwilio / weithredu.

- bod holl gyfathrebiadau digidol gyda disgyblion / rhieni / gofawyr yn cael ei wneud ar lefel broffesiynol ac wrth ddefnyddio systemau swyddogol yr ysgol yn unig
- bod materion e-Ddiogelwch yn cael eu mewnbllannu i holl agweddau o'r cwricwlwm a gweithgareddau eraill
- bod disgyblion yn deall ac yn dilyn y cytundebau / polisiau e-Ddiogelwch a defnydd derbyniol
- bod gan ddisgyblion ddealltwriaeth dda o sgiliau ymchwil a'r angen i osgoi llên-ladrad a chadw i reolau hawlfraint
- eu bod yn monitro'r defnydd o dechnolegau digidol, dyfeisiau symudol, camerâu ayb mewn gwersi a gweithgareddau eraill yr ysgol (ble caniateir) a gweithredu polisiau cyfoes sy'n ymwneud â'r dyfeisiau yma
- pan fydd gwersi sydd yn defnyddio'r rhyngwrwd wedi'u cynllunio cynt, dylai disgyblion gael eu cyfeirio at wefannau sydd wedi'u gwirio fel rhai addas i 'ddefnyddio'

Person Diogelu Dynodedig

Dylai'r Person Dynodedig Diogelu cael ei hyfforddi ar faterion e-Ddiogelwch a bod yn ymwybodol o'r materion diogelu difrifol gallai godi o:

- rannu data personol
- mynediad i ddeunydd anghyfreithlon / amhriodol
- cyswllt amhriodol ar-lein gydag oedolion / dieithrion
- posib neu wir ddigwyddiadau o baratoi plant at bwrpas rhyw (grooming)
- seibr-fwlio

Grŵp e-Ddiogelwch

Mae'r Grŵp e-Ddiogelwch yn darparu grŵp ymgynghorol sydd yn gynrychiolaeth eang o gymuned yr ysgol, gyda chyfrifoldeb dros faterion sy'n ymwneud â e-Ddiogelwch a monitro'r polisi e-Ddiogelwch gan gynnwys effaith cynlluniau. Bydd y grŵp hefyd yn gyfrifol am adrodd rheolaidd i'r Corff Llywodraethu.

Bydd aelodau'r Grŵp e-Ddiogelwch yn cynorthwyo'r Swyddog e-Ddiogelwch gyda:

- cynhyrchu / adolygu / monitro polisi / dogfennau e-Ddiogelwch yr ysgol
- mapio ac adolygu'r ddarpariaeth cwricwlwm e-Ddiogelwch - yn sicrhau perthnasedd, ehangder a dilyniant
- monitro'r rhwydwaith / rhyngwrwd / logiau digwyddiadau lle'n bosib
- ymgynghori â'r rhanddeiliaid - gan gynnwys rhieni / gofawyr a'r myfyrwyr / disgyblion, am y ddarpariaeth e-Ddiogelwch
- monitro gweithrediadau gwelliant sydd yn cael eu hadnabod trwy ddefnyddio'r teclyn hunan adolygu 360 degree safe Cymru

Disgyblion:

- yn gyfrifol am ddefnyddio systemau technoleg ddigidol yr ysgol yn unol â'r Cytundeb Defnydd Derbyniol Disgybl
- efo dealltwriaeth dda o sgiliau ymchwil a'r angen i osgoi llên-ladrad a chadw at reolau hawlfraint
- angen deall y pwysigrwydd o adrodd camdriniaeth, camddefnydd neu fynediad i ddeunydd amhriodol ac yn gwybod sut i wneud hynny
- disgwylir eu bod yn gwybod ac yn deall polisiau ar y defnydd o ddyfeisiau symudol a chamerâu digidol. Dylent hefyd fod yn ymwybodol ac yn deall polisiau am gymryd / defnyddio delweddau ac seibr-fwlio
- dylai fod dealltwriaeth o'r pwysigrwydd o fabwysiadu ymarfer e-Ddiogelwch dda wrth ddefnyddio technolegau digidol y tu allan i'r ysgol a sylweddoli bod Polisi e-Ddiogelwch yr ysgol yn berthnasol y tu allan i'r ysgol, os yw'n ymwneud â'u haelodaeth o'r ysgol

Rhieni / Gofalwyr

Mae rhieni / gofalwyr yn chwarae rhan hanfodol mewn sicrhau bod plant yn deall yr angen i ddefnyddio'r rhyngwrwyd / dyfeisiau symudol mewn ffordd briodol. Bydd yr ysgol yn cymryd pob cyfle i helpu rhieni i ddeall y materion yma gyda nosweithiau rhieni, cylchlythyrau, gwefannau / RhAD a gwybodaeth am ymgyrchoedd / llynyddiaeth e-Ddiogelwch cenedlaethol / lleol. Bydd anogaeth i rieni a gofalwyr gefnogi'r ysgol i hyrwyddo ymarfer e-Ddiogelwch da ac i ddilyn canllawiau ar y defnydd priodol o:

- ddelweddau digidol a fideo wedi'u tynnu mewn digwyddiadau'r ysgol
- mynediad i adrannau rhieni'r wefan / RhAD a chofnodion ar-lein disgybl

Datganiadau Polisi

Addysg - disgyblion

Tra bod rheoliad ac atebion technegol yn bwysig iawn, mae'n rhaid cydbwysu'r defnydd ohonynt gydag addysgu disgyblion i ddefnyddio dull cyfrifol. Felly mae addysgu disgyblion mewn e-Ddiogelwch yn rhan hanfodol o ddarpariaeth e-Ddiogelwch yr ysgol. Mae plant a phobl ifanc angen cymorth a chefnogaeth yr ysgol i adnabod ac osgoi risgiau e-Ddiogelwch a chynyddu gwydnwch.

Dylai e-Ddiogelwch fod yn ganolbwynt ymhob ardal o'r cwricwlwm a dylai staff atgyfnerthu'r negeseuon e-Ddiogelwch ar draws y cwricwlwm. Dylai'r cwricwlwm e-Ddiogelwch fod yn llydan, yn berthnasol ac yn darparu dilyniant, gyda chyfleoedd ar gyfer gweithgareddau creadigol fydd yn cael ei ddarparu yn y ffyrdd canlynol:

- Dylai darparu cwricwlwm e-Ddiogelwch cynlluniedig fel rhan o wersi Cyfrifiaduro / ABCh / Llythrennedd Digidol neu wersi eraill a dylai ailymweld â rhain yn aml
- Dylai atgyfnerthu negeseuon e-Ddiogelwch allweddol fel rhan o wasanaethau boreol
- Ymhob gwers, dylai dysgu disgyblion i fod yn ymwybodol iawn o'r deunydd / cynnwys maent yn cael mynediad iddo ar-lein a'u hannog i ddilysu cywirdeb gwybodaeth
- Dylai dysgu pob disgybl i gydnabod ffynhonnell y wybodaeth defnyddir ac i barchu hawlfraint wrth ddefnyddio deunydd sydd wedi'i gyrchu ar-lein
- Dylai helpu disgyblion i ddeall yr angen am Gytundeb Defnydd Derbyniol Disgybl a'u hannog i fabwysiadu defnydd diogel a chyfrifol yn yr ysgol, a'r tu allan.
- Dylai staff ymddwyn fel delfryd ymddwyn dda yn eu defnydd o dechnolegau digidol, y rhyngwrwyd a dyfeisiau symudol
- Pan fydd gwersi sydd yn defnyddio'r rhyngwrwyd wedi'u cynllunio cynt, fel ymarfer gorau dylai disgyblion gael eu cyfeirio at wefannau sydd wedi'u gwirio fel eu bod yn addas i'w defnyddio a bod proses yno i ddelio gydag unrhyw ddeunydd anaddas sydd yn cael ei ddarganfod wrth chwilio'r we
- Pan fydd disgyblion yn cael chwilio'r rhyngwrwyd yn rhydd, dylai staff fod yn wylidwrus wrth fonitro cynnwys y gwefannau mae pobl ifanc yn ymweld â nhw

Addysg - rhieni / gofalwyr

Dim ond dealltwriaeth cyfyng iawn o risgiau a materion e-Ddiogelwch sydd gan lawer o rieni a gofalwyr, ond maent yn chwarae rhan hanfodol yn addysgu eu plant a'r monitro / rheoliad o ymddygiad ar-lein eu plant. Efallai bydd rhieni yn amcangyfrif yn rhy isel pa mor aml mae plant a phobl ifanc yn dod ar draws deunydd amhriodol gallai fod yn niweidiol ar-lein, ac efallai ddim yn siŵr sut i ymateb.

Felly bydd yr ysgol yn chwilio i ddarparu gwybodaeth ac ymwybyddiaeth i rieni a gofalwyr trwy:

- Gweithgareddau cwricwlwm
- Llythyrau, cylchlythyrau, gwefan, RhAD
- Nosweithiau / sesiynau rhieni / gofalwyr
- Digwyddiadau / ymgyrchoedd amlwg ee Diwrnod Defnyddio'r Rhyngwrwyd yn Fwy Diogel
- Cyfeirio at y gwefannau / cyhoeddiadau perthnasol ee <https://hwb.wales.gov.uk/> <http://www.saferinternet.org.uk/> <http://www.childnet.com/parents-and-carers>
- **Addysg a Hyfforddiant - Staff / Gwirfoddolwyr**

Mae'n hanfodol bod holl staff yn derbyn hyfforddiant e-Ddiogelwch ac yn deall eu cyfrifoldebau, fel amlinellir yn y polisi yma. Bydd hyfforddiant yn cael ei gynneg fel hyn:

- Bydd hyfforddiant cynlluniedig o hyfforddiant e-Ddiogelwch ffurfiol ar gael i staff. Bydd hwn yn cael ei ddiweddarau a'i atgyfnerthu'n rheolaidd. Bydd archwiliad o anghenion hyfforddiant e-Ddiogelwch holl staff yn cael ei gyflawni'n rheolaidd. Disgwylir bydd rhai staff yn nodi e-Ddiogelwch fel angen hyfforddiant o fewn y broses rheoli perfformiad.
- Dylai holl staff newydd dderbyn hyfforddiant e-Ddiogelwch fel rhan o'r rhaglen anwythiad, yn sicrhau eu bod yn deall polisi e-Ddiogelwch a Chytundebau Defnydd Derbyniol yr ysgol yn llawn.
- Bydd y Swyddog e-Ddiogelwch yn derbyn diweddiadau rheolaidd wrth fod yn bresennol mewn digwyddiadau hyfforddiant allanol (ee Consortiwm / SWGfL / ALI / sefydliadau perthnasol eraill) ac wrth adolygu dogfennau arweiniad gan sefydliadau perthnasol.
- Bydd y polisi e-Ddiogelwch a'i ddiweddiadau yn cael ei gyflwyno i, a'i drafod gan, staff mewn cyfarfodydd staff / tîm neu ddiwrnodau HMS.
- Bydd y Swyddog e-Ddiogelwch yn darparu cyngor / arweiniad / hyfforddiant i unigolion fel sydd angen.

Hyfforddiant - Llywodraethwyr

Dylai llywodraethwyr gymryd rhan mewn hyfforddiant / sesiynau ymwybyddiaeth e-Ddiogelwch, gyda phwysigrwydd penodol i'r rhai sydd yn aelodau o unrhyw is-bwyllgor / grŵp sy'n ymglymedig â thechnoleg / e-Ddiogelwch / iechyd a diogelwch / diogelu. Gall hyn gael ei gynnis mewn sawl ffordd:

- Presenoldeb mewn hyfforddiant darparir gan yr Awdurdod Lleol / Cymdeithas Llywodraethwyr Cenedlaethol / neu sefydliad perthnasol arall (ee SWGfL).
- Cyfranogiad mewn sesiynau hyfforddiant / gwybodaeth ysgol i staff neu rieni

Technegol - isadeiledd / offer, hidlo a monitro

Bydd yr ysgol yn gyfrifol am sicrhau bod isadeiledd / rhwydwaith yr ysgol mor ddiogel ag sy'n rhesymol bosib a bod y polisiau a'r gweithdrefnau sy'n cael eu cymeradwyo yn y polisi yma yn cael eu gweithredu. Bydd angen sicrhau hefyd bod y bobl berthnasol a enwir yn yr adrannau uchod yn effeithiol wrth gyflawni'u cyfrifoldebau e-Ddiogelwch

- Bydd systemau technegol ysgolion yn cael ei reoli mewn ffyrdd sydd yn sicrhau bod yr ysgol yn cyfarfod gofynion technegol argymelledig
- Bydd adolygiadau ac archwiliadau rheolaidd o ddiogelwch systemau technegol yr ysgol.
- Mae'n rhaid i weinyddwyr, systemau diwifr a cheblau gael eu lleoli'n ddiogel a chyfyngiad ar fynediad corfforol.
- Bydd yr holl ddefnyddwyr efo hawliau mynediad i systemau a dyfeisiau technegol ysgol sydd wedi'u diffinio'n glir.
- Bydd yn rhaid i'r "prif" gyfrineiriau, neu gyfrineiriau "gweinyddwr", defnyddir gan Reolwr y Rhwydwaith (neu berson arall) ar gyfer system TGCh yr ysgol, fod ar gael i'r Pennaeth neu uwch arweinydd penodedig arall hefyd a chael ei gadw mewn lleoliad diogel (ee sêff yr ysgol)
- Mae Cwmni GAIA yn gyfrifol am sicrhau bod logiau trwydded meddalwedd yn gywir ac yn gyfoes a bod gwiriadau rheolaidd yn cael eu gwneud i ailgymodi'r nifer o drwyddedi wedi'u prynu yn erbyn y nifer o osodiadau meddalwedd
- Mae mynediad i'r rhyngwyd yn cael ei hidlo i holl ddefnyddwyr.
- Mae mesuriadau diogelwch wedi'u sefydlu i amddiffyn y gweinyddwyr, muriau gwarchod, llwybryddion, systemau diwifr, gweithfannau, dyfeisiau symudol ayb oddi wrth geisiadau damweiniol neu faleisus gallai fygwth diogelwch systemau a data'r ysgol. Mae'r rhain yn cael eu profi yn rheolaidd. Mae isadeiledd a gweithfannau unigol yr ysgol yn cael eu hamddiffyn gan feddalwedd firws cyfoes.
- Mae polisi wedi'i gytuno yn weithredol yn ymwneud â faint o ddefnydd personol mae staff ac aelodau'r teulu yn ei gael ar ddyfeisiau'r ysgol gall eu defnyddio y tu allan i'r ysgol.
- Mae polisi cytunedig yn weithredol sydd yn caniatáu staff i lawrlwytho ffeiliau gweithredadwy a gosod rhaglenni ar ddyfeisiau'r ysgol.
- Mae polisi cytunedig yn weithredol yn ymwneud â'r defnydd o gyfryngau symudadwy (ee cof bach / CDs / DVDs) gan ddefnyddwyr ar ddyfeisiau'r ysgol. Nid oes posib gyrru data personol dros y rhyngwyd na'i dynnu oddi ar wefan yr ysgol os nad yw wedi'i amgryptio'n ddiogel neu wedi'i ddiogelu mewn ffordd arall.

Defnydd delweddau digidol a fideo

Mae'r datblygiad o dechnolegau delweddu digidol wedi creu buddion sylweddol i ddysgu, yn caniatáu i staff a disgyblion gael defnydd cyflym o ddelweddau maent wedi recordio eu hunain neu wedi lawrlwytho o'r rhyngwyd. Ond, mae angen i staff, rhieni / gofawyr a disgyblion fod yn ymwybodol o'r peryglon sy'n gysylltiedig â chyhoeddi delweddau digidol ar y rhyngwyd. Gall y fath ddelweddau ddarparu cyfleoedd i seibrfwlio ddiwydd. Gall delweddau digidol aros ar y rhyngwyd am byth a gallant achosi niwed neu gywilydd i unigolion yn y bydymor neu'r hirdymor. Mae'n gyffredin i gyflogwyr gynnal chwiliadau ar y rhyngwyd am wybodaeth am gyflogwyr posib neu bresennol. Bydd yr ysgol yn hysbysu ac yn addysgu defnyddwyr am y peryglon yma ac yn gweithredu polisïau i leihau'r tebygrwydd o botensial o niwed:

- Wrth ddefnyddio delweddau digidol, dylai staff hysbysu ac addysgu disgyblion am y peryglon sy'n gysylltiedig â thynnu, defnyddio, rhannu, cyhoeddi a dosbarthu delweddau. Yn benodol, dylent adnabod y peryglon sydd yn gysylltiedig â chyhoeddi delweddau eu hunain ar y rhyngwyd ee ar wefannau rhwydweithio cymdeithasol.
- Mewn cytundeb ag arweiniad gan Swyddfa'r Comisiynydd Gwybodaeth, mae croeso i rieni / gofawyr i gymryd fideos a delweddau digidol o'u plant mewn digwyddiadau'r ysgol ar gyfer defnydd personol (gan nad yw'r fath ddefnydd yn cael ei grybwyll yn y Ddeddf Amddiffyn Data). I barchu preifatrwydd pawb, ac mewn rhai achosion i ddiogelu, ni ddylai cyhoeddi / eu gwneud yn gyhoeddus ar wefannau rhwydweithio cymdeithasol, a ni ddylai rhieni / gofawyr wneud sylwad ar unrhyw weithgareddau sy'n cynnwys myfyrwyr / disgyblion eraill yn y delweddau digidol / fideo.
- Mae caniatâd i staff a gwirfoddolwyr i dynnu lluniau digidol / fideo i gefnogi nod addysgiadol, ond rhaid dilyn polisïau'r ysgol yn ymwneud â rhannu, dosbarthu a chyhoeddi'r delweddau yna. Dim ond ar offer yr ysgol dylid tynnu'r delweddau yma, ni ddylid defnyddio offer personol staff i'r fath bwrpas.
- Dylid cymryd gofal wrth dynnu delweddau digidol / fideo bod myfyrwyr / disgyblion wedi'u gwisgo'n addas a ddim yn cymryd rhan mewn gweithgareddau gall ddwyn anfri ar unigolyn neu'r ysgol.
- Ni ddylai myfyrwyr / disgyblion dynnu, defnyddio, rhannu, cyhoeddi nac dosbarthu delweddau o eraill heb ganiatâd.
- Bydd lluniau sy'n cynnwys disgyblion, sy'n cael eu cyhoeddi ar y wefan, neu mewn man arall yn cael eu dewis yn ofalus ac yn cydymffurfio ag arweiniad ymarfer da ar y defnydd o'r fath ddelweddau.
- Ni ddefnyddir enwau llawn disgyblion ar wefan nac blog, yn enwedig wedi'i gysylltu i luniau.
- Bydd caniatâd ysgrifenedig gan rieni yn cael ei sicrhau cyn i luniau'r disgyblion gael eu cyhoeddi ar wefan yr ysgol
- Dim ond gwaith disgybl sydd wedi ennill gwobr fydd yn cael ei gyhoeddi.

Amddiffyniad Data

Bydd data personol yn cael ei gofnodi, ei brosesu, ei drosglwyddo ac ar gael yn ôl y Ddeddf Amddiffyn Data 1998 sydd yn datgan bod rhaid i ddata personol:

- Cael ei brosesu'n deg ac yn gyfreithiol
- Cael ei brosesu ar gyfer pwrpas cyfyngedig
- Bod yn ddigonol, yn berthnasol a ddim yn ormodol
- Bod yn gywir
- Peidio cael ei gadw am hirach nag sydd angen
- Cael ei brosesu mewn cytundeb â hawliau'r pwnc data
- Bod yn ddiogel
- Dim ond i gael ei drosglwyddo i eraill sydd ag amddiffyniad digonol.

Mae'n rhaid i'r ysgol sicrhau:

- Ei fod yn cadw'r isafswm lleiaf o ddata personol sydd ei angen i gyflawni'r swyddogaeth orau ac i beidio cadw'r data yn hirach nag sydd angen ar gyfer y pwrpas cafodd ei gasglu
- Bydd pob ymdrech yn cael ei wneud i sicrhau bod data sy'n cael ei gadw yn gywir, yn gyfoes a bod unrhyw anghywirdeb yn cael ei gywiro heb oedi diangen.
- Bydd dod o hyd i ddata personol yn cael ei wneud yn deg ac mewn cytundeb â'r "Rhybudd Preifatrwydd" ac yn cael ei brosesu yn gyfreithiol mewn cytundeb â'r "Amodau ar Gyfer Prosesu"

- Bod ganddo Bolisi Amddiffyn Data
- Ei fod wedi cofrestru fel Rheolwr Data ar gyfer pwrpas y Ddeddf Amddiffyn Data
- Bod ganddo drefniadau clir a dealladwy ar gyfer diogelwch, cadw a throsglwyddo data personol
- Bod gan destun data hawl mynediad a bod gweithdrefn glir er mwyn cael hyn
- Bod yna bolisiâu clir a dealladwy a llwybrau ar gyfer dileu a gwaredu data
- Bod yna bolisi ar gyfer adrodd, cofnodi, rheoli ac adfer digwyddiadau risg gwybodaeth
- Bod yna gymal Amddiffyn Data clir ymhob cytundeb ble gall data personol gael ei basio i drydydd parti.

Mae angen i staff sicrhau eu bod nhw'n:

- Cymryd gofal i sicrhau cadw diogel o ddata personol trwy'r adeg, yn lleihau'r risg o'i golli neu ei gamddefnyddio.
- Defnyddio data personol ar gyfrifiaduron a dyfeisiau eraill diogel sydd wedi'u hamddiffyn gan gyfrinair yn unig, yn sicrhau eu bod wedi "allgofnodi" ar ddiwedd unrhyw sesiwn ble maent yn defnyddio data personol.
- Trosglwyddo data gan ddefnyddio amgryptio a dyfeisiau sydd wedi'u hamddiffyn gyda chyfrinair diogel.

Pan fydd data personol yn cael ei gadw ar unrhyw system gyfrifiadurol gludadwy, cof bach neu unrhyw gyfryngau symudadwy arall:

- mae'n rhaid i'r data fod wedi'i amgryptio ac wedi'i amddiffyn gyda chyfrinair
- mae'n rhaid i'r ddyfais fod wedi'i amddiffyn gyda chyfrinair
- mae'n rhaid i'r ddyfais gynnig meddalwedd gwirio firws a maleiswedd sydd wedi'i gymeradwyo
- mae'n rhaid i'r data gael ei ddileu yn ddiogel oddi ar y ddyfais, yn unol â pholisi ysgol (isod) unwaith iddo gael ei drosglwyddo neu nad oes defnydd iddo bellach.

Cyathrebu

Mae amrywiaeth eang o dechnolegau cyathrebu sydd yn datblygu'n sydyn iawn efo'r potensial i fwyhau dysgu. Mae'r tabl dilynol yn dangos sut mae'r ysgol yn ystyried os yw buddion defnyddio'r technolegau yma ar gyfer addysg yn gorbwysu'r risgiau / anfanteision.

	Staff ac oedolion eraill				Myfyrwyr / Disgyblion			
	Caniateir	Caniateir ar amseroedd	Caniateir i staff penodol	Ni chaniateir	Caniateir	Caniateir ar amseroedd penodol	Caniateir gyda chaniatâd staff	Ni chaniateir
Technolegau Cyathrebu								
Dod â ffonau symudol i'r ysgol	X							X
Defnyddio ffonau symudol mewn gwersi				X				X
Defnyddio ffonau symudol mewn cyfnodau cymdeithasol	X							X
Tynnu lluniau ar ffonau symudol / camerâu				X				X

Defnyddio dyfeisiau symudol eraill ee tabledi, dyfeisiau chwarae gemau	X					X	
Defnyddio cyfeiriadau e-bost personol yn yr ysgol, neu ar rwydwaith yr ysgol	X						X
Defnyddio e-bost yr ysgol ar gyfer e-byst personol.				X			X
Defnyddio apiau negeseuo		X					X
Defnyddio cyfryngau cymdeithasol		X					X
Defnyddio blogiau		X					X

Wrth ddefnyddio technolegau cyfathrebu mae'r ysgol yn ystyried y canlynol fel ymarfer da:

- Gall gwasanaeth e-bost swyddogol yr ysgol gael ei ystyried yn ddiogel ac mae'n cael ei fonitro. Dylai defnyddwyr fod yn ymwybodol bod cyfathrebiadau e-bost yn cael eu monitro. Felly dylai staff a disgyblion ddefnyddio gwasanaeth e-bost yr ysgol i gyfathrebu gydag eraill pan yn yr ysgol, neu ar systemau'r ysgol (ee drwy fynediad o bell) yn unig.
- Dylai defnyddwyr adrodd i'r person enwebedig yn syth - mewn cytundeb â pholisi'r ysgol - os ydynt yn derbyn unrhyw gyfathrebiad sydd yn gwneud iddynt deimlo'n anghyffyrddus, os yw'n natur sarhaus, gwahaniaethol, bygythiol neu'n bwlio, ni ddylid ymateb i'r fath gyfathrebiad.
- Mae'n rhaid i unrhyw gyfathrebiad digidol rhwng staff a disgyblion neu rieni / gofawyr (e-bost, sgwrsio, RhAD ayb) fod yn broffesiynol yn ei naws a'i gynnwys. Dim ond ar systemau swyddogol yr ysgol (wedi'i fonitro) caniateir y cyfathrebiadau yma. Ni ddylid defnyddio cyfeiriadau e-bost personol, negeseuo testun na chyfryngau cymdeithasol ar gyfer y cyfathrebiadau yma.
- Gall ddefnyddio cyfeiriadau e-bost dosbarth yn CS, tra bydd disgyblion CA2 ac uwch yn cael cyfeiriadau e-bost ysgol unigol ar gyfer defnydd addysgiadol.
- Dylai dysgu disgyblion am faterion e-Ddiogelwch, fel y peryglon sydd yn gysylltiedig â rhannu manylion personol. Dylai dysgu strategaethau iddynt hefyd am sut i ddelio â chyfathrebiadau amhriodol a'u hatgoffa o'r angen i gyfathrebu yn briodol wrth ddefnyddio technolegau digidol.
- Ni ddylid postio gwybodaeth bersonol ar wefan yr ysgol a dim ond cyfeiriadau e-bost swyddogol dylid defnyddio i adnabod aelodau staff.

Cyfryngau Cymdeithasol - Amddiffyn Hunaniaeth Broffesiynol

Mae gan holl ysgolion ac awdurdodau lleol ddyletswydd gofal i ddarparu amgylchedd dysgu diogel i ddisgyblion a staff. Gall ysgolion ac awdurdodau lleol cael eu dal yn gyfrifol, yn anuniongyrchol, am weithrediadau gweithwyr yn eu cyflogaeth. Gall aelodau staff sydd yn poeni, seibrfwlio, gwahaniaethu ar sail rhyw, hil neu anabledd, neu sydd yn difenwi trydydd parti, achosi'r ysgol neu'r awdurdod lleol i fod yn atebol i'r dioddefwr. Rhaid cael camau rhesymol mewn lle i atal niwed rhagfynegadwy. Mae disgwyl i holl staff sydd yn gweithio mewn unrhyw sefydliad addysgiadol fedru dangos dull proffesiynol a pharch tuag at ddisgyblion a'u teuluoedd ac i gyd-weithwyr a'r gosodiad dysgu.

Mae'r ysgol yn darparu'r mesuriadau canlynol i sicrhau bod camau rhesymol mewn lle i leihau'r perygl o niwed i ddisgyblion, staff a'r ysgol wrth gyfyngu mynediad i wybodaeth bersonol:

- Hyfforddiant i gynnwys: defnydd derbyniol; peryglon cyfryngau cymdeithasol; gwirio gosodiadau; amddiffyn data; adrodd materion.
- Arweiniad adrodd clir, gan gynnwys cyfrifoldebau, trefn a sancsiynau
- Aseiad Risg, gan gynnwys risg cyfreithiol

Dylai staff ysgol sicrhau:

- Nad oes unrhyw gyfeiriad tuag at ddisgyblion, rhieni / gofawyr nac staff ysgol mewn cyfryngau cymdeithasol
- Nad ydynt yn cysylltu mewn trafodaeth ar-lein ar faterion personol yn ymwneud ag aelodau cymuned yr ysgol

- Nad yw barn bersonol yn cael ei briodoli i'r ysgol neu'r awdurdod lleol
- Bod gosodiadau diogelwch ar broffiliau cyfryngau cymdeithasol personol yn cael eu gwirio'n aml i leihau'r perygl o golli gwybodaeth bersonol

Bydd defnydd yr ysgol o gyfryngau cymdeithasol ar gyfer pwrpas proffesiynol yn cael ei wirio yn rheolaidd gan y pwyllgor e-Ddiogelwch i sicrhau cydymffurfiaid â Pholisïau Cyfryngau Cymdeithasol. Amddiffyn Data, Cyfathrebu, Delwedd Ddigidol a Fideo.

Gweithgareddau anaddas / amhriodol

Mae'r ysgol yn credu bydda'r gweithgareddau yn yr adran ganlynol yn amhriodol yng nghyd-destun yr ysgol ac na ddylai defnyddwyr, fel diffiniwyd isod, gymryd rhan yn y gweithgareddau yma yn yr ysgol nac y tu allan i'r ysgol wrth ddefnyddio offer neu systemau'r ysgol. Mae polisi'r ysgol yn cyfyngu defnydd fel y canlyn:

Derbynol	Derbynol ar adegau penodol	Derbynol i ddefnyddwyr enwebedig	Annerbynol	Annerbynol ac arghyfreithlon
----------	----------------------------	----------------------------------	------------	------------------------------

Gweithrediadau Defnyddwyr

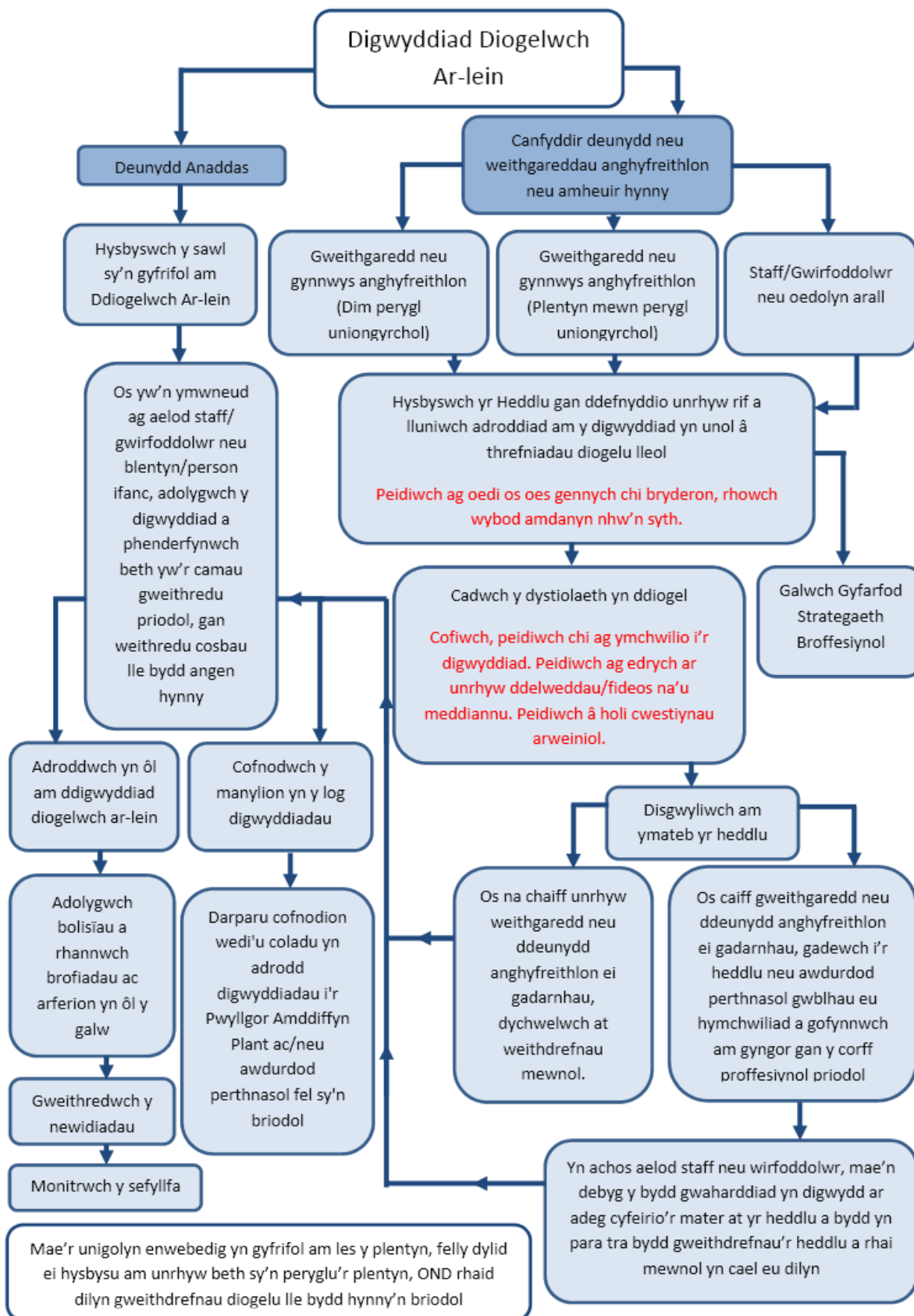
		Derbynol	Derbynol ar adegau penodol	Derbynol i ddefnyddwyr enwebedig	Annerbynol	Annerbynol ac arghyfreithlon
Ni fydd defnyddwyr yn ymweld â gwefannau, yn creu, postio, lawrlwytho, llwytho i fyny, trosglwyddo data, cyfathrebu na phasio, deunydd, cynigion nac sylwadau sydd yn cynnwys neu'n cysylltu i:	Delweddau camdriniaeth rywiol plant - Creu, cynhyrchu neu ddosbarthu delweddau anweddus o blant. Yn groes i'r Ddeddf Amddiffyn Plant 1978					X
	Paratoi (grooming), anogaeth, trefnu neu hwyluso gweithrediadau rhywiol yn erbyn plant. Yn groes i'r Ddeddf Troseddau Rhywiol 2003					X
	Meddiannu ar ddelwedd bornograffig eithafol (hynod sarhaus, ffiadd neu fel arall o gymeriad brwnt). Yn groes i'r Ddeddf Cyfiawnder Troseddol a Mewnffudo 2008					X
	Deunydd hiliol troseddol yn y DU - i ysgogi casineb crefyddol (neu gasineb ar sail tueddfryd rhywiol) - yn groes i'r Ddeddf Trefn Gyhoeddus 1986					X
	Pornograffi				X	
	Hyrwyddo unrhyw fath o wahaniaethu				X	
	Ymddygiad bygythiol, gan gynnwys hyrwyddo trais corfforol neu niwed meddyliol				X	
	Unrhyw wybodaeth arall gallai fod yn sarhaus i gyd-weithwyr neu'n torri cyfanrwydd ethos yr ysgol neu'n dwyn anfri ar yr ysgol.				X	
Defnyddio systemau'r ysgol i redeg busnes preifat					X	
Defnyddio systemau, apiau, gwefannau neu fecanweithiau eraill sydd yn osgoi'r hidlo neu ddiogelu arall sydd yn cael ei ddefnyddio gan yr ysgol					X	
Torri hawlfraint					X	
Amlygu neu gyhoeddi gwybodaeth gyfrinachol neu berchnogol (ee gwybodaeth gyllidol / personol, cronfeydd data, codau mynediad a chyfrineiriau cyfrifiadurol / rhwydwaith)					X	
Creu neu ledaenu firsau cyfrifiadurol neu ffeiliau niweidiol eraill					X	
Defnydd annheg (lawrlwytho / llwytho i fyny ffeiliau mawr sydd yn rhwystro eraill yn eu defnydd o'r rhyngwyd)					X	
Chwarae gemau ar-lein (addysgiadol)		X				

Chwarae gemau ar-lein (ddim yn addysgiadol)				X	
Gamblo ar-lein				X	
Siopa ar-lein / masnach		X			
Rhannu ffeiliau		X			
Defnydd o gyfryngau cymdeithasol		X			
Defnydd o apiau negeseuo				X	
Defnydd o ddarlledu fideo ee YouTube		X			

Ymateb i ddigwyddiadau o gamddefnydd

Digwyddiadau Anghyfreithlon

Os oes unrhyw amheuaeth bod y gwefan(nau) dan sylw yn cynnwys delweddau camdriniaeth plant, neu os oes amheuaeth o unrhyw weithgaredd anghyfreithlon fel arall, cyfeiriwch at ochr dde'r Siart Llif (isod) ar gyfer ymatebiad i ddigwyddiadau diogelwch ar-lein ac adrodd i'r heddlu yn syth.



Digwyddiadau Eraill

Gobeithir bod holl aelodau cymuned yr ysgol yn ddefnyddwyr cyfrifol o dechnolegau digidol, fydd yn deall ac yn dilyn polisi'r ysgol. Ond, efallai bydd adegau pan fydd tor polisi yn digwydd, trwy gamddefnydd esgeulus, anghyfrifol ac, yn brin iawn, bwriadol.

Mewn digwyddiad o amheuaeth, dylid dilyn yr holl gamau yn y weithdrefn hon:

- Cael mwy nag un aelod uwch o staff / gwirfoddolwyr yn cymryd rhan yn y broses hon. Mae'n hanfodol i amddiffyn unigolion os yw cyhuddiadau yn cael eu hadrodd wedyn.
- Cynnal y weithdrefn gan ddefnyddio cyfrifiadur dynodedig fydd ddim yn cael ei ddefnyddio gan bobl ifanc ac, os oes angen, gall ei gymryd oddi ar y safle gan yr heddlu. Defnyddiwch yr un cyfrifiadur am gyfnod y weithdrefn.
- Mae'n bwysig sicrhau dylid staff perthnasol gael mynediad addas i'r rhyngwyd i gynnal y weithdrefn, ond bod y gwefannau a'r cynnwys ymwelir â nhw yn cael eu monitro'n agos a'u cofnodi (i roi amddiffyniad pellach).
- Cofnodwch URL unrhyw wefan sydd yn cynnwys y camddefnydd honedig a disgrifio natur y cynnwys sydd yn achosi pryder. Efallai bydd yn rhaid cofnodi a chadw sgrin luniau o'r cynnwys ar y peiriant sydd yn cael ei ddefnyddio ar gyfer yr ymchwiliad hefyd. Gall y rhain cael eu hargraffu, arwyddo a'u hatodi i'r ffurflen (ac eithrio achosion o ddelweddau camdriniaeth rywiol plentyn - gweler isod)
- Unwaith bydd hyn wedi'i gwblhau a'i archwilio'n llawn bydd angen i'r grŵp farnu os oes sylwedd i'r pryder yma neu beidio. Os oes, yna bydd angen gweithredu'n briodol a gall hyn gynnwys y canlynol:
- Ymateb mewnol neu weithdrefnau disgyblaeth
- Cyfranogiad gan yr Awdurdod Lleol neu sefydliad cenedlaethol / lleol (fel sy'n berthnasol).
- Cyfranogiad yr heddlu ac / neu weithrediad
- Os yw cynnwys yn cael ei adolygu sydd yn cynnwys delweddau o gamdriniaeth plentyn yna dylai stopio'r monitro a chyfeirio'r peth at yr Heddlu'n syth. Bydda enghreiffiau eraill i adrodd at yr heddlu yn cynnwys:
 - digwyddiadau o ymddygiad 'paratoi' (grooming)
 - gyrru deunydd brwnt i blentyn
 - deunydd i oedolion sydd â'r potensial i dorri'r Ddeddf Cyhoeddiadau Anwedus
 - deunydd hiliol troseddol
 - ymddygiad, gweithgaredd neu ddeunydd troseddol fel arall
- Ynysu'r cyfrifiadur dan sylw gorau bosib. Bydd unrhyw newid i'w gyflwr yn gallu niweidio ymchwiliadau hwyrach yr heddlu.

Mae'n bwysig bod yr holl gamau uchod yn cael eu dilyn gan y byddant yn darparu llwybr tystiolaeth i'r ysgol ac efallai'r heddlu ac yn dangos bod ymweliadau i'r gwefannau yma wedi'u gwneud er pwrpas diogelu. Dylai'r grŵp gadw'r ffurflen wedi'i llenwi fel tystiolaeth ac er pwrpas cyfeirio.

Gweithrediadau'r Ysgol

Mae'n fwy tebygol bydd yr ysgol angen delio â digwyddiadau sydd yn cynnwys camddefnydd amhriodol yn hytrach nag anghyfreithlon. Mae'n bwysig bod ymateb sydyn i unrhyw ddigwyddiadau mewn modd cyfatebol, a bod aelodau cymuned yr ysgol yn ymwybodol bod ymateb wedi bod i ddigwyddiadau. Y bwriad ydy bod ymdriniaeth i ddigwyddiadau o gamddefnydd yn cael ei wneud trwy weithdrefnau ymddygiad / disgyblaeth arferol fel canlyn:

Myfyrwyr / Disgyblion

Gweithrediadau

Digwyddiadau:	Cyfeirio at athro / tiwtor dosbarth	Cyfeirio at Bennaeth Adran / Pennaeth Blwyddyn / arall	Cyfeirio at y Pennaeth	Cyfeirio at yr Heddlu	Cyfeirio at staff cefnogi technegol ar gyfer gweithrediad hidlo /	Hysbysu rhieni / gofaluwyr	Tynnu hawliau mynediad i'r rhydwaiith / rhyngwryd	Rhybudd	Cosb bellach ee cadw yn ôl / gwaharddiad o'r ysgol
Cyrchu neu geisio cael mynediad i ddeunydd gall ei ystyried yn anghyfreithlon ar bwrpas (gweler y rhestr mewn adran gynharach ar weithgareddau anaddas / amhriodol).			X	X					
Defnydd o wefannau sydd ddim yn addysgiadol yn ystod gwersi heb awdurdod	X		X			X			
Defnydd o ffonau symudol / camera digidol / dyfeisiau symudol eraill heb awdurdod	X		X			X			
Defnydd o gyfryngau cymdeithasol / apiau negeseuo / e-bost personol heb awdurdod	X		X			X			
Lawrlwytho neu lwytho ffeiliau i fyny heb awdurdod	X		X				X		
Caniatáu eraill i gael mynediad i rwydwaith yr ysgol wrth rannu enw defnyddiwr a chyfrineiriau	X		X			X	X		
Ceisio, neu gael mynediad i rwydwaith yr ysgol gan ddefnyddio cyfrif myfyriwr / disgybl arall	X		X			X	X		
Ceisio, neu gael mynediad i rwydwaith yr ysgol gan ddefnyddio cyfrif aelod o staff	X		X			X	X		
Llygru neu ddinistrio data defnyddwyr eraill	X		X			X	X	X	
Gyrru e-bost, testun neu neges sydd yn cael ei ystyried yn sarhaus, yn aflonyddu neu'n bwlio yn ei natur	X		X			X	X	X	
Torri parhaus o'r uchod, yn dilyn rhybuddion neu sancsiynau blaenorol			X			X	X	X	X
Gweithrediadau gall ddwyn anfri ar yr ysgol neu dorri cyfanrwydd ethos yr ysgol.	X		X			X	X	X	
Defnyddio gwefannau procsi neu fodd arall i wyrddroi system hidlo'r ysgol	X		X			X	X	X	
Cael mynediad i ddeunydd sarhaus neu bornograffig ar ddamwain a ddim yn adrodd y digwyddiad	X		X			X			
Cael, neu geisio cael mynediad i ddeunydd sarhaus neu bornograffig	X		X			X	X	X	X
Derbyn neu drosglwyddo deunydd sydd yn torri hawlfraint person arall neu'n torri'r Ddeddf Amddiffyn Data	X		X			X	X	X	

Staff

Gweithrediadau

Digwyddiadau:	Cyfeirio at y rheolwr	Cyfeirio at y Pennaeth	Cyfeirio at yr Awdurdod Lleol / Adnoddau Dynol	Cyfeirio at yr heddlu	Cyfeirio at Staff Cefnogi Technegol ar gyfer gweithrediad	Rhybudd	Gwaharddiad	Gweithred Ddisgyblaethol
Cyrchu neu geisio cael mynediad i ddeunydd gall ei ystyried yn anghyfreithlon yn bwrpasol (gweler y rhestr mewn adran gynharach ar weithgareddau anaddas / amhriodol).		X	X	X				
Defnydd personol anaddas o'r rhyngwrwd / cyfryngau cymdeithasol / e-bost personol		X				X		
Lawrlwytho neu lwytho ffeiliau i fyny heb awdurdod		X				X		
Caniatáu eraill i gael mynediad i rwydwaith yr ysgol wrth rannu enw defnyddiwr a chyfrineiriau neu geisio, neu gael mynediad i rwydwaith yr ysgol gan ddefnyddio cyfrif person arall		X				X		X
Defnydd anghyfrifol o ddata personol ee cadw neu drosglwyddo data mewn modd anniogel		X				X		
Gweithrediadau bwriadol i dorri amddiffyniad data neu reolau diogelwch rhwydwaith		X				X		
Llygru neu ddinistrio data defnyddwyr eraill neu achosi niwed bwriadol i galedwedd neu feddalwedd		X				X		X
Gyrru e-bost, testun neu neges sydd yn cael ei ystyried yn sarhaus, yn aflonyddu neu'n bwllo yn ei natur		X						X
Defnyddio e-bost personol/ rhwydweithio cymdeithasol / negeseuo sydyn / negeseuo testun i gyfathrebu'n ddigidol gyda myfyrwyr / disgyblion		X				X		X
Gweithrediadau gallai beryglu safle proffesiynol yr aelod staff		X				X		X
Gweithrediadau gall ddwyn anfri ar yr ysgol neu dorri cyfanrwydd ethos yr ysgol.		X				X		X
Defnyddio gwefannau procsi neu fodd arall i wyrdroi system hidlo'r ysgol		X						X
Cael mynediad i ddeunydd sarhaus neu bornograffig ar ddamwain a ddim yn adrodd y digwyddiad		X				X		X
Cael, neu geisio cael mynediad i ddeunydd sarhaus neu bornograffig yn bwrpasol		X						X
Torri hawlfraint neu reolau trwyddedu		X				X		
Torri parhaus o'r uchod, yn dilyn rhybuddion neu sancsiynau blaenorol		X						X

Atodiadau

- Polisi Defnydd Derbyniol Myfyrwyr / Disgyblion – ar gyfer disgyblion Cyfod Sylfaen
- Polisi Defnydd Derbyniol Disgyblion – ar gyfer disgyblion CA2
- Cytundeb Polisi Defnydd Derbyniol Staff (a gwirfoddolwyr)
- Cytundeb Defnydd Derbyniol Rhieni / Gofalwyr
- Polisi Diogelwch Technegol Ysgol (yn cynnwys hidlo a chyfrineiriau)
- Polisi Trin Data Ysgol
- Cylch Gorchwyl Pwyllgor e-Ddiogelwch Ysgol
- Ymateb i ddigwyddiadau camddefnydd - siart llif
- Cofnod o ddyfeisiau / gwefannau adolygu (yn ymateb i ddigwyddiadau o gamddefnydd)
- Log Adrodd
- Gweithio gyda rhieni a gofalwyr
- Rhestr Termau



Cytundeb Defnydd Derbyniol Disgyblion (Cyfnod Sylfaen)

Dyma sut byddwn yn cadw'n ddiogel pan fyddwn yn defnyddio cyfrifiaduron:

- ✓ Byddaf yn gofyn i athro neu oedolyn arall o'r ysgol os byddaf yn dymuno defnyddio'r cyfrifiaduron neu'r lpad.
- ✓ Byddaf yn defnyddio gweithgareddau y mae athro neu oedolyn arall o'r ysgol wedi dweud wrthyf amdanynt neu wedi rhoi caniatâd i mi eu defnyddio yn unig.
- ✓ Byddaf yn gofalu am y cyfrifiadur/lpad ac offer arall.
- ✓ Byddaf yn gofyn am help gan athro neu oedolyn arall yn yr ysgol os na fyddaf yn sicr beth ddylwn ei wneud neu os byddaf yn meddwl fy mod wedi gwneud rhywbeth anghywir.
- ✓ Byddaf yn dweud wrth athro neu oedolyn arall o'r ysgol os byddaf yn gweld rhywbeth sy'n fy mhoeni ar y sgrin.
- ✓ Rwy'n gwybod efallai na chaf ddefnyddio cyfrifiadur/lpad os byddaf yn torri'r rheolau.

Llofnod (plentyn):.....

Llofnod (rhiant):

Dyddiad



Polisi Defnydd Derbyniol Disgyblion – ar gyfer disgyblion CA2

Cytundeb Defnydd Derbyniol

Deallaf fod rhaid i mi ddefnyddio systemau TGCh yr ysgol yn gyfrifol, i sicrhau na chaiff fy niogelwch i na diogelwch y systemau TGCh a defnyddwyr eraill eu peryglu.

I sicrhau fy niogelwch personol i:

- ☞ Deallaf y bydd yr ysgol yn gwylio fy nefnydd o systemau TG, dyfeisiau a chyfathrebu digidol.
- ☞ Byddaf yn cadw fy enw defnyddiwr a fy nghyfrinair yn ddiogel - ni wnaaf eu rhannu ag eraill, ac ni wnaaf geisio defnyddio enw defnyddiwr a chyfrinair rhywun arall. Deallaf na ddylwn ysgrifennu na storio cyfrinair yn rhywle ble gallai rhywun arall ei ddwyn.
- ☞ Byddaf yn ymwybodol o “beryglon dieithriaid” pan fyddaf yn cyfathrebu ar-lein.
- ☞ Ni wnaaf ddatgelu na rhannu gwybodaeth bersonol amdanaf i nac eraill pan fyddaf ar-lein (gallai hyn gynnwys enwau, cyfeiriadau, cyfeiriadau e-byst, rhifau ffôn, oedran, rhyw, manylion ysgol, ac ati).
- ☞ Ni fyddaf yn trefnu i gwrdd â phobl rwyf wedi cyfathrebu â hwy ar-lein yn y byd all-lein.
- ☞ Byddaf yn rhoi gwybod yn syth am unrhyw ddeunyddiau neu negeseuon annymunol neu anaddas neu unrhyw beth sy'n gwneud i mi deimlo'n anghyfforddus wrth ei weld ar-lein.

Deallaf fod gan bawb hawliau cyfartal i ddefnyddio technoleg fel adnodd ac:

- ☞ Rwy'n deall mai defnydd addysgol yw prif ddiben cyfrifiaduron a llechi yr ysgol, ac ni wnaaf eu defnyddio at ddibenion personol neu hwyl oni fyddaf wedi cael caniatâd.
- ☞ Ni wnaaf geisio lawrlwytho neu lanlwytho ffeiliau mawr a allai arafu'r rhyngwyd ac atal defnyddwyr eraill rhag gwneud eu gwaith.
- ☞ Ni wnaaf ddefnyddio cyfrifiaduron a llechi yr ysgol i chwarae gemau ar-lein, gamblo ar-lein, siopa ar-lein, rhannu ffeiliau neu ddarlledu fideos (e.e. Youtube).

Byddaf yn ymddwyn fel rwyf yn disgwyl i eraill ymddwyn tuag ataf i:

- ☞ Byddaf yn parchu gwaith ac eiddo pobl eraill ac ni wnaaf ymyryd gyda ffeiliau unrhyw blentyn arall heb ganiatâd.
- ☞ Byddaf yn gwrtais ac yn gyfrifol pan fyddaf yn cyfathrebu ag eraill ar lein.
- ☞ Ni wnaaf dynnu lluniau o neb na'u rhannu heb eu caniatâd.

Rwy'n cydnabod fod gan yr ysgol gyfrifoldeb i gynnal diogelwch ac integreidd y dechnoleg y mae'n ei chynnal i mi ac i sicrhau fod yr ysgol yn rhedeg yn effeithiol:

- ☞ Ni wnaif ddefnyddio fy nyfais/nyfeisiau personol fy hun yn yr ysgol
- ☞ Rwy'n deall y peryglon ac ni wnaif geisio lanlwytho, lawrlwytho nac agor unrhyw ddeunyddiau anaddas.
- ☞ Byddaf yn rhoi gwybod yn syth am unrhyw ddifrod neu namau yn ymwneud ag offer neu feddalwedd, waeth beth fydd wedi achosi hynny.
- ☞ Ni wnaif agor unrhyw hypergysylltiadau mewn e-byst nac unrhyw atodiadau sydd ynghlwm wrth e-byst heb ganiatad.
- ☞ Ni wnaif osod na cheisio gosod na storio rhaglenni o unrhyw fath ar ddyfeisiau'r ysgol, ac ni wnaif geisio newid gosodiadau cyfrifiaduron.

Wrth ddefnyddio'r rhyngwyd at ddibenion ymchwil neu hwyl, rwy'n cydnabod y canlynol:

- ☞ Dylaf wneud yn siwr fod gennyf ganiatâd i gynnwys gwaith gwreiddiol pobl eraill yn fy ngwaith fy hun.
- ☞ Lle mae'r gwaith o dan hawlfraint, ni wnaif geisio lawrlwytho copïau (yn cynnwys cerddoriaeth a fideos)
- ☞ Pan fyddaf yn defnyddio'r rhyngwyd i ganfod gwybodaeth, dylaf ofalu fy mod yn sicrhau fod yr wybodaeth y byddaf yn ei agor yn gywir, oherwydd rwy'n deall y gall gwaith pobl eraill fod yn wallus, a gallai fod yn ymgais bwriadol i fy nghamarwain.

Rwy'n deall fy mod yn atebol am fy ngweithredoedd, yn yr ysgol ac oddi allan i'r ysgol:

- ☞ Rwy'n deall fod gan yr ysgol hawl i fy nghosbi os byddaf yn rhan o ddigwyddiadau o ymddygiad annerbyniol.
- ☞ Rwy'n deall y byddaf yn cael fy nghosbi os na fyddaf yn dilyn y rheolau yn y Cytundeb Defnydd Derbyniol hwn. Gall hyn gynnwys colli'r hawl i ddefnyddio y rhyngwyd, cyfnodau cosb, gwaharddiadau dros dro, cysylltu â fy rhieni ac mewn achosion difrifol ymyriad yr heddlu.

Llenwch yr adrannau ar y dudalen nesaf os gwelwch yn dda i nodi eich bod wedi darllen a deall ac yn cytuno â'r adrannau sydd wedi'u cynnwys yn y Cytundeb Defnydd Derbyniol. Os na fyddwch yn llofnodi a dychwelyd y cytundeb hwn, ni chaniateir i chi ddefnyddio systemau a dyfeisiau'r ysgol.



Ffurflen Defnydd Derbyniol Myfyrwyr / Disgyblion

Mae'r ffurflen hon yn gysylltiedig â'r Cytundeb Defnydd Derbyniol disgyblion, ac mae wedi'i hatodi wrth y ddogfen honno.

Llenwch yr adrannau isod os gwelwch yn dda i nodi eich bod wedi darllen a deall ac yn cytuno â'r adrannau sydd wedi'u cynnwys yn y Cytundeb Defnydd Derbyniol. Os na fyddwch yn llofnodi a dychwelyd y cytundeb hwn, ni chaniateir i chi ddefnyddio systemau a TGCh yr ysgol.

Rwyf wedi darllen ac rwy'n deall yr uchod ac rwy'n cytuno i ddilyn y canllawiau hyn:

- Pan fyddaf yn defnyddio systemau a dyfeisiau'r ysgol (yn yr ysgol ac oddi allan i'r ysgol)
- Byddaf yn defnyddio fy offer fy hun oddi allan i'r ysgol mewn modd sy'n gysylltiedig â bod yn aelod o'r ysgol hon, e.e. cyfathrebu ag aelodau eraill yr ysgol, defnyddio system e-bost, rhith-amgylchedd dysgu neu wefan yr ysgol, ac ati.

Enw'r Disgybl

Dosbarth

Llofnod

Dyddiad

Cydlofnod Rhiant / Gofalwr

Llofnod Rhiant/Gofalwr

Dyddiad



Cytundeb Polisi Defnydd Derbyniol Staff (a gwirfoddolwyr)

Polisi'r Ysgol

Mae technolegau newydd wedi dod yn rhan anhepgor o fywydau plant a phobl ifanc yn y gymdeithas sydd ohoni, yn yr ysgol ac yn eu bywyd oddi allan i'r ysgol. Mae'r rhyngwryd a thechnolegau gwybodaeth a chyfathrebu digidol eraill yn arfau grymus sy'n cynnig cyfleoedd newydd i bawb. Gellir defnyddio'r technolegau hyn i sbarduno trafodaeth, hybu creadigrwyd a gwella ymwybyddiaeth o gyd-destun i annog dysgu effeithiol. Maen nhw hefyd yn cynnig cyfleoedd i staff weithio'n fwy creadigol a chynhyrchiol. Dylai pob defnyddiwr fod â'r hawl i ddefnyddio'r rhyngwryd yn ddiogel bob amser.

Bwriad y Cytundeb Defnydd Derbyniol hwn yw sicrhau'r canlynol:

- y bydd staff a gwirfoddolwyr eraill yn ddefnyddwyr cyfrifol ac yn cadw'n ddiogel wrth ddefnyddio'r rhyngwryd a thechnolegau digidol eraill at ddibenion addysgol, personol a hamdden.
- y caiff systemau a defnyddwyr TGCh yr ysgol eu gwarchod rhag camddefnydd damweiniol neu fwrriadol a allai beryglu diogelwch y systemau a'r defnyddwyr.
- y caiff staff eu gwarchod rhag peryglon posibl wrth ddefnyddio TGCh wrth eu gwaith beunyddiol.

Bydd yr ysgol yn ceisio sicrhau fod staff a gwirfoddolwyr yn cael mynediad da at TGCh i wella eu gwaith, i wella cyfleoedd dysgu a gynigir i ddisgyblion, ac yn sgil hynny, bydd yr ysgol yn disgwyl i staff a gwirfoddolwyr gytuno i fod yn ddefnyddwyr cyfrifol.

Cytundebau Polisi Defnydd Derbyniol

Deallaf fod rhaid i mi ddefnyddio systemau TGCh yr ysgol mewn ffordd gyfrifol, i sicrhau na chaiff fy niogelwch i na diogelwch y systemau TGCh a defnyddwyr eraill eu peryglu. Rwyf yn cydnabod gwerth y defnydd o TGCh i wella dysgu a byddaf yn sicrhau fod disgyblion yn cael cyfleoedd i elwa ar y defnydd o TGCh. Byddaf, lle gallaf wneud hynny, yn addysgu'r bobl ifanc sydd dan fy ngofal i ddefnyddio TGCh yn ddiogel a byddaf yn sicrhau fod e-Ddiogelwch yn rhan annatod o fy ngwaith gyda phobl ifanc.

Er lles fy niogelwch proffesiynol a phersonol:

- Deallaf y bydd yr ysgol yn monitro fy nefnydd o systemau TGCh, e-bost a dulliau cyfathrebu digidol eraill.
- Deallaf fod y rheolau a amlinellir yn y cytundeb hwn hefyd yn berthnasol i'r defnydd o systemau TGCh yr ysgol (e.e. gliniaduron, e-byst, rhith-amgylcheddau dysgu ac ati) oddi allan i'r ysgol, ac i drosglwyddo data personol (digidol neu ar bapur) oddi allan i'r ysgol
- Deallaf fod systemau TGCh yr ysgol wedi'u bwriadu'n bennaf i'w defnyddio at ddibenion addysgol, a byddaf yn defnyddio'r systemau at ddibenion personol neu hamdden yn unol â'r polisïau a'r rheolau a bennwyd gan yr ysgol.
- Ni wnaif ddatgelu fy enw defnyddiwr na fy nghyfrinair i neb arall, ac ni wnaif geisio defnyddio enw defnyddiwr na chyfrinair neb arall. Deallaf na ddylwn ysgrifennu neu storio cyfrinair yn rhywle ble gallai rhywun ei ddwyn.
- Byddaf yn hysbysu'r unigolyn priodol yn syth am unrhyw ddeunyddiau anghyfreithlon, anaddas neu niweidiol, neu unrhyw ddigwyddiad, os dof yn ymwybodol ohonynt.

Byddaf yn cyfathrebu ac yn gweithredu'n broffesiynol wrth ddefnyddio systemau TGCh yr ysgol:

- Ni wnaif gyrchu, copïo, symud na newid ffeiliau unrhyw ddefnyddiwr arall, heb gael ei ganiatâd penodol.
- Byddaf yn cyfathrebu'n broffesiynol ag eraill, ni wnaif ddefnyddio iaith ymosodol nac amhriodol, ac rwy'n gwerthfawrogi fod gan bobl eraill safbwyntiau gwahanol.

- Pan fyddaf yn tynnu lluniau ac / neu yn cyhoeddi delweddau o bobl eraill, byddaf yn gwneud hynny â'u caniatâd ac yn unol â pholisïau'r ysgol ar y defnydd o ddelweddau digidol / fideo. Ni wnaif ddefnyddio fy offer personol i gofnodi'r delweddau hyn, oni byddaf wedi cael caniatâd i wneud hynny. Pan gyhoeddir y delweddau hyn (e.e. ar wefan / rhith-amgylchedd dysgu yr ysgol), ni fydd yn bosibl adnabod y sawl sydd yn y delweddau hyn wrth eu henw, nac adnabod unrhyw wybodaeth bersonol arall amdanynt.
- Byddaf yn defnyddio safleoedd sgwrsio a rhwydweithio cymdeithasol pan fyddaf yn yr ysgol yn unol â pholisïau'r ysgol yn unig.
- Byddaf yn cyfathrebu â disgyblion a rhieni / gofalwyr gan ddefnyddio systemau swyddogol yr ysgol yn unig. Bydd unrhyw gyfathrebu o'r fath yn broffesiynol o ran ei naws a'i ddull.
- Ni wnaif wneud unrhyw weithgareddau ar-lein a allai beryglu fy nghyfrifoldebau proffesiynol.

Mae gan yr ysgol a'r awdurdod lleol gyfrifoldeb i ddarparu mynediad diogel at dechnolegau a sicrhau fod yr ysgol yn rhedeg yn esmwyth:

- Pan fyddaf yn defnyddio fy nyfeisiau symudol (PDA / gliniaduron / ffônau symudol / dyfeisiau USB ac ati) yn yr ysgol, byddaf yn dilyn y rheolau a amlinellir yn y cytundeb hwn, yn yr un modd â phe bawn yn defnyddio offer yr ysgol. Byddaf hefyd yn dilyn unrhyw reolau ychwanegol a bennir gan yr ysgol ynghylch defnydd o'r fath. Byddaf yn sicrhau fod unrhyw ddyfeisiau o'r fath wedi'u gwarchod gan y fersiwn diweddaraf o feddalwedd gwrthfeirysau ac nad ydynt yn cynnwys unrhyw feirysau.
- Ni wnaif agor unrhyw hypergysylltiadau mewn e-byst nac unrhyw atodiadau sydd ynghlwm wrth negeseuon e-byst, oni byddaf yn adnabod ac yn ymddiried yn ffynhonnell y neges, neu os bydd gennyf unrhyw bryderon ynghylch dilysrwydd yr e-bost (oherwydd y perygl y gallai'r atodiad gynnwys feirysau neu raglenni niweidiol eraill)
- Byddaf yn gwneud copi wrth gefn o fy nata yn rheolaidd, yn unol â pholisïau perthnasol yr ysgol.
- Ni wnaif geisio lanlwytho, lawrlwytho na chyrchu unrhyw ddeunyddiau anghyfreithlon (delweddau sy'n dangos cam-drin plant yn rhywiol, deunydd hiliol anghyfreithlon, a phornograffi oedolion sydd wedi'i gwmpasu gan y Ddeddf Cyhoeddiadau Anllad) neu anaddas neu ddeunyddiau a allai achosi niwed neu drallod i bobl eraill. Ni wnaif geisio defnyddio unrhyw raglenni na meddalwedd a allai ganiatáu i mi osgoi'r systemau hidlo / diogelwch sydd yn eu lle i atal mynediad at ddeunyddiau o'r fath. Byddaf yn adrodd i'r pennaeth yn syth os y byddaf yn gwneud hyn mewn camgymeriad neu'n ddamweiniol.
- Ni wnaif geisio (oni byddaf wedi cael caniatâd) lawrlwytho neu lanlwytho ffeiliau mawr a allai arafu'r rhyngwyd ac atal defnyddwyr eraill rhag gwneud eu gwaith.
- Ni wnaif osod na cheisio gosod rhaglenni ar unrhyw fath o beiriant, na storio rhaglenni ar gyfrifiadur, ac ni wnaif geisio newid gosodiadau cyfrifiaduron, oni fydd polisïau'r ysgol yn caniatáu hynny.
- Ni wnaif analluogi nac achosi niwed i offer yr ysgol, nac offer sy'n eiddo i bobl eraill.
- Ni wnaif symud, cadw, datgelu na rhannu gwybodaeth amdanaf i fy hun ac eraill, ac eithrio yn unol â Pholisi Data Personol yr Ysgol / Awdurdod Lleol. Lle caiff data personol digidol eu symud oddi allan i'r rhwydwaith lleol diogel, rhaid eu hamgryptio. Rhaid cadw data Gwarchoddedig a Chyfyngedig sydd wedi'u hargraffu ar bapur o dan glo.
- Deallaf fod y polisi diogelu data yn golygu fod rhaid cadw unrhyw ddata ynghylch staff neu ddisgyblion y mae gennyf fynediad atynt yn breifat a chyfrinachol, oni fydd y gyfraith neu'r ysgol yn mynnu fy mod yn datgelu gwybodaeth o'r fath i awdurdod priodol.
- Byddaf yn rhoi gwybod yn syth am unrhyw ddifrod neu namau ar offer neu feddalwedd, beth bynnag fydd wedi achosi hynny.

Wrth ddefnyddio'r rhyngwyd at ddibenion fy ngwaith neu ddefnydd personol a gymeradwyir gan yr ysgol:

- Byddaf yn sicrhau fod gennyf ganiatâd i gynnwys gwaith gwreiddiol pobl eraill yn fy ngwaith fy hun
- Lle bydd y gwaith o dan hawlfraint, ni wnaif lawrlwytho na dosbarthu copïau (yn cynnwys cerddoriaeth a fideos)

Rwy'n deall fy mod yn atebol am fy ngweithredoedd, yn yr ysgol ac oddi allan i'r ysgol:

- Deallaf fod y Cytundeb Defnydd Derbyniol hwn yn ymwneud â fy ngwaith a fy nefnydd o offer TGCh yr ysgol yn yr ysgol, a hefyd â fy nefnydd o systemau TGCh ac offer yr ysgol oddi allan i safle'r ysgol, a fy nefnydd o fy offer personol ar y safle neu o dan amgylchiadau sy'n gysylltiedig â chael fy nghyflogi gan yr ysgol.
- Rwy'n deall y gallaf wynebu camau disgyblu os na fyddaf yn cydymffurfio â'r Cytundeb Defnydd Derbyniol hwn. Gallai hynny gynnwys rhybudd, fy atal o'r gwaith dros dro, cyfeirio'r mater at y Llywodraethwyr a / neu'r Awdurdod Lleol, ac mewn achos o weithgareddau anghyfreithlon, ymyrraeth yr heddlu

Rwyf wedi darllen yr uchod ac rwy'n ei ddeall, a chytunaf i ddefnyddio systemau TGCh yr ysgol (yn yr ysgol ac oddi allan i'r ysgol) a fy nyfeisiau fy hun (yn yr ysgol ac wrth wneud unrhyw gyfathrebu mewn perthynas â'r ysgol) yn unol â'r canllawiau hyn.

Enw'r Aelod Staff / Gwirfoddolwr

Llofnod

Dyddiad



Cytundeb Defnydd Derbyniol Rhieni / Gofalwyr

Mae technolegau digidol wedi dod yn rhan anhepgor o fywydau plant a phobl ifanc, o fewn yr ysgol a'r tu allan. Mae'r technolegau yma yn darparu teclynnau pwerus, sydd yn rhoi cyfleoedd newydd i bawb. Gallant ysgogi trafodaeth, hyrwyddo creadigrwydd ac ysgogi ymwybyddiaeth o gyd-destun i hyrwyddo dysgu effeithiol. Dylai pobl ifanc gael hawl i fynediad diogel i'r rhyngwrwd drwy'r adeg.

Diben y Polisi Defnydd Derbyniol yma ydy i sicrhau:

- bod pobl ifanc yn ddefnyddwyr cyfrifol ac yn aros yn ddiogel wrth ddefnyddio'r rhyngwrwd a thechnolegau cyfathrebu fel arall ar gyfer defnydd addysgiadol, personol a hamddenol.
- bod systemau'r ysgol a'r defnyddwyr yn cael eu hamddiffyn o gamddefnydd damweiniol neu bwrpasol gall roi diogelwch y systemau a'r defnyddwyr mewn perygl.
- bod rhieni a gofalwyr yn ymwybodol o bwysigrwydd e-Ddiogelwch ac yn cymryd rhan yn addysgu ac arwain pobl ifanc yn eu hymddygiad ar-lein.

Bydd yr ysgol yn ceisio sicrhau bod myfyrwyr / disgyblion yn cael mynediad da i dechnolegau digidol i fwyhau eu dysgu a fydd, yn ei dro, yn disgwyl i'r myfyrwyr / disgyblion i gytuno bod yn ddefnyddwyr cyfrifol. Mae copi o Gytundeb Defnydd Derbyniol Disgybl wedi'i atodi i'r ffurflen ganiatâd yma, fel bod rhieni / gofalwyr yn ymwybodol o ddisgwyliadau'r ysgol o bobl ifanc yn eu gofal.

Mae disgwyl i rieni arwyddo'r ffurflen ganiatâd isod i ddangos eu cefnogaeth o'r ysgol yn yr agwedd bwysig yma o'u gwaith.

Ffurflen Caniatâd

Enw Rhiant / Gofalwr

Enw Myfyriwr / Disgybl

Fel rhiant / gofalwr o'r disgybl uchod, rwyf yn rhoi caniatâd i'm mab / merch gael mynediad i'r rhyngwrwd ac i systemau TGCh yn yr ysgol

Rwyf yn deall bod yr ysgol wedi trafod y Cytundeb Defnydd Derbyniol gyda'm mab / merch a'u bod wedi arwyddo Cytundeb Defnydd Derbyniol. Rwyf yn gwybod bod fy mab / merch ac wedi derbyn, neu am dderbyn, addysg e-Ddiogelwch i'w helpu i ddeall pwysigrwydd defnydd diogel o dechnoleg a'r rhyngwrwd - y tu mewn ac oddi allan i'r ysgol.

Rwyf yn deall bydd yr ysgol yn cymryd pob rhagofal diogelwch rhesymol, gan gynnwys defnyddio systemau monitro a hidlo, i sicrhau bod pobl ifanc yn ddiogel wrth ddefnyddio'r rhyngwrwd a'r systemau TGCh. Rwyf hefyd yn deall nad yw'r ysgol yn gallu cael eu dal yn gyfrifol yn y pen draw am natur a chynnwys unrhyw ddeunydd canfuwyd ar y rhyngwrwd ac wrth ddefnyddio technolegau symudol.

Rwyf yn deall bydd gweithgaredd fy mab / merch ar y systemau TGCh yn cael ei fonitro a bydd yr ysgol yn cysylltu os oes unrhyw bryderon o dramgwyddo posib o'r Cytundeb Defnydd Derbyniol.

Byddaf yn annog fy mhleintyn i fabwysiadu defnydd diogel o'r rhyngwrwd a thechnolegau digidol gartref a byddaf yn hysbysu'r ysgol os oes gennyf unrhyw bryderon am e-Ddiogelwch fy mhleintyn.

Arwyddwyd

Dyddiad



Defnydd Delweddau Digidol / Fideo

Mae'r defnydd o ddelweddau digidol / fideo yn chwarae rhan bwysig yn y gweithgareddau dysgu. Gall disgyblion ac aelodau staff ddefnyddio camerau digidol i gofnodi tystiolaeth mewn gwersi yn yr ysgol a thu allan i'r ysgol. Efallai bydd delweddau hefyd yn cael eu defnyddio i ddatlu llwyddiannau wrth gyhoeddi hynny mewn cylchlythyrau, ar wefan yr ysgol ac, ar brydiau, yn y cyfryngau cyhoeddus.

Bydd yr ysgol yn cydymffurfio gyda'r Ddeddf Diogelu Data ac yn gofyn caniatâd rhieni / gofalwyr cyn tynnu lluniau o aelodau'r ysgol. Byddem hefyd yn sicrhau pan fydd delweddau yn cael eu cyhoeddi, nad all adnabod y bobl ifanc wrth ddefnyddio eu henwau.

Mewn cytundeb ag arweiniad gan Swyddfa'r Comisiynydd Gwybodaeth, mae croeso i rieni / gofalwyr dynnu delweddau fideo a digidol o'u plant mewn digwyddiadau'r ysgol ar gyfer defnydd personol (gan nad yw'r fath ddefnydd yn cael ei grybwyll yn y Ddeddf Diogelu Data). I barchu preifatrwydd pawb, ac mewn rhai achosion i amddiffyn, ni ddylai'r delweddau yma gael eu cyhoeddi / gwneud yn gyhoeddus ar wefannau rhwydweithio cymdeithasol, ac ni ddylai rhieni / gofalwyr wneud sylwad ar unrhyw weithgareddau sy'n cynnwys disgyblion yn y delweddau digidol / fideo, ac ni ddylent drosglwyddo delweddau o gyfri Trydar neu wefan yr ysgol a'i rhoi ar wefannau cymdeithasol eraill.

Gofynnir i rieni / gofalwyr arwyddo'r ffurflen caniatâd isod i ganiatáu'r ysgol i gymryd a thynnu delweddau o'u plant ac i'r rhieni / gofalwyr gytuno.

Ffurflen Caniatâd Delweddau Digidol / Fideo

Enw Rhiant / Gofalwr

Enw Myfyriwr / Disgybl

Fel rhiant / gofalwr y disgybl uchod, rwyf yn cytuno i'r ysgol gymryd a defnyddio delweddau digidol / fideo o'm mhlentyn / plant. Rwyf yn deall mai dim ond i gefnogi gweithgareddau dysgu neu mewn cyhoeddusrwydd sydd yn dathlu llwyddiant ac yn hyrwyddo gwaith yr ysgol yn rhesymol defnyddir y delweddau yma.

Os ydw i'n tynnu delweddau digidol neu fideo mewn, neu o, - ddigwyddiadau'r ysgol sydd yn cynnwys delweddau o blant, heblaw am rai fi, rwyf yn cytuno byddaf yn cadw i'r canllawiau yma wrth ddefnyddio'r delweddau.

Arwyddwyd

Dyddiad



Polisi Diogelwch Technegol Ysgol (yn cynnwys hidlo a chyfrineiriau)

Cyflwyniad

Yn ogystal â mesurau technegol, mae diogelwch technegol effeithiol yn dibynnu ar bolisiau a gweithdrefnau ynghylch addysg a hyfforddiant da i ddefnyddwyr hefyd. Bydd yr ysgol yn gyfrifol am sicrhau fod seilwaith yr ysgol / rhwydwaith yr ysgol mor ddiogel ag y gall fod o fewn rheswm, a sicrhau'r canlynol:

- fod defnyddwyr yn gallu gweld y data y mae ganddyn nhw hawl i'w gweld yn unig
- ni ddylai unrhyw ddefnyddiwr allu gweld ffeiliau rhywun arall (ac eithrio'r hyn a ganiateir at ddibenion monitro gan bolisiau'r ysgol).
- caiff mynediad at ddata personol ei reoli'n ddiogel yn unol â pholisi data personol yr ysgol
- cynhelir cofnodion o ddefnydd gan ddefnyddwyr a'u gweithredoedd pan fyddan nhw'n defnyddio'r system
- mae canllawiau a hyfforddiant effeithiol ar gael i ddefnyddwyr
- mae adolygiadau ac archwiliadau rheolaidd yn digwydd o ddiogelwch systemau cyfrifiadurol yr ysgol
- bydd uwch reolwyr yn arolygu ac maen nhw'n dylanwadu ar bolisi ac arfer.

Cyfrifoldebau

Bydd Cyngor Sir Ddinbych yn gyfrifol am reoli diogelwch technegol.

Diogelwch Technegol

Datganiadau polisi

Bydd yr ysgol yn gyfrifol am sicrhau fod seilwaith yr ysgol / rhwydwaith yr ysgol mor ddiogel ag y gall fod o fewn rheswm, a sicrhau fod y polisiau a'r gweithdrefnau a gymeradwyir yn y polisi hwnnw yn cael eu gweithredu: Bydd angen iddi hefyd sicrhau fod y bobl berthnasol yn cael canllawiau a hyfforddiant ac yn gallu cyflawni eu dyletswyddau yn effeithiol:

- Caiff systemau technegol yr ysgol eu rheoli mewn modd sy'n sicrhau fod yr ysgol yn cyflawni gofynion technegol argymelledig
- Bydd adolygiadau ac archwiliadau rheolaidd yn digwydd o ddiogelwch systemau cyfrifiadurol yr ysgol
- Rhaid cadw gweinyddion, systemau diwifr a cheblau mewn lle diogel a dylid cyfyngu ar fynediad pobl atynt
- Mae systemau diogelwch priodol yn eu lle i warchod gweinyddion, muriau cadarn, switshis, llwybryddion, systemau diwifr, gweithfannau, dyfeisiau symudol ac ati rhag ymddygiad anfwriadol neu faleisus a allai fygwth diogelwch systemau a data'r ysgol.
- Mae cyfrifoldebau am reoli diogelwch technegol wedi'u clustnodi'n glir i staff priodol sydd wedi'u hyfforddi'n dda (Swyddog Gaia/Cyngor Sir Ddinbych)
- Bydd gan bob defnyddiwr hawliau wedi'u diffinio'n glir i gyrchu systemau technegol yr ysgol. Caiff manylion yr hawliau mynediad sydd ar gael i grwpiau o ddefnyddwyr eu cofnodi gan Reolwr y Rhwydwaith / Staff Technegol / Unigolyn Arall, a chânt eu hadolygu, o leiaf unwaith y flwyddyn, gan y Pwyllgor e-Ddiogelwch.
- Bydd defnyddwyr yn gyfrifol am ddiogelu eu henw defnyddiwr a'u cyfrinair, ac ni ddylent adael i ddefnyddwyr eraill ddefnyddio'r systemau gan ddefnyddio eu manylion mewngofnodi, a dylent roi gwybod yn syth am unrhyw amheuan neu dystiolaeth o dramgwyddo diogelwch.

- Mae GAIA/Cyngor Sir Ddinbych yn gyfrifol am sicrhau fod cofnodion trwyddedau meddalwedd yn gywir ac wedi'u diweddarau ac y gwneir archwiliadau rheolaidd i sicrhau fod nifer y trwyddedau a brynwyd yr un fath â nifer y cyfrifiaduron y gosodwyd meddalwedd arnynt
- Defnyddir pecynnau rheoli o bell gan staff i reoli gweithfannau a goruchwyllo gweithgarwch defnyddwyr
- Mae polisi cytûn yn ei le ynghylch y defnydd o gyfryngau cludadwy (e.e. cof bach / CDs / DVDs) gan ddefnyddwyr ar ddyfeisiau'r ysgol.
- Ni ellir anfon data personol dros y rhyngwyd na'u cludo oddi ar safle'r ysgol oni byddant wedi'u hamgryptio'n ddiogel neu eu diogelu trwy ddull arall.

Diogelu Cyfrineiriau

Mae system enwau defnyddwyr / cyfrineiriau diogel yn hanfodol i alluogi i'r uchod gael ei sefydlu, a bydd yn gymwys i holl systemau technegol yr ysgol, yn cynnwys rhwydweithiau, dyfeisiau, systemau e-bost a Rhith-amgylchedd Dysgu.

Datganiadau Polisi:

- Rhaid i gyfrineiriau "gweinyddwr" systemau'r ysgol a ddefnyddir gan staff fod ar gael hefyd i'r Pennaeth, a dylid eu cadw mewn lle diogel. Dylid hefyd ystyried defnyddio dull dilysu dau ffactor i gyrchu cyfrifon o'r fath.
- Bydd defnyddwyr yn gyfrifol am ddiogelu eu henw defnyddiwr a'u cyfrinair, ac ni ddylent adael i ddefnyddwyr eraill ddefnyddio'r systemau gan ddefnyddio eu manylion mewngofnodi, a dylent roi gwybod yn syth am unrhyw amheuan neu dystiolaeth o dramgwyddo ddiogelwch.

Cyfrineiriau staff:

- dylai cyfrineiriau gwahanol gyfrifon fod yn wahanol, i sicrhau na chaiff systemau eraill eu bygwth os caiff un system ei thramgwyddo
- dylai cyfrineiriau systemau a ddefnyddir yn yr ysgol a rhai a ddefnyddir oddi allan i'r ysgol fod yn wahanol

Cyfrineiriau disgyblion:

- Addysgir disgyblion am bwysigrwydd diogelu cyfrineiriau
- Caiff cymhlethdod (h.y. safonau gofynnol) cyfrineiriau ei bennu yn unol â gallu gwybyddol y plant.

Hyfforddiant / Ymwybyddiaeth:

Hysbysir aelodau staff am bolisi'r ysgol ynghylch cyfrineiriau:

- ar adeg hyfforddiant sefydlu
- trwy bolisi e-Ddiogelwch a pholisi diogelu cyfrineiriau yr ysgol
- trwy'r Cytundeb Defnydd Derbyniol

Hysbysir disgyblion am bolisi'r ysgol ynghylch cyfrineiriau:

- mewn gwarsi
- trwy'r Cytundeb Defnydd Derbyniol

Archwilio / Monitro / Adroddiadau / Adolygu:

Bydd yr unigolyn cyfrifol – Y Pennaeth yn sicrhau y cedwir cofnodion llawn o'r canlynol:

- Dynodiadau (ID) defnyddwyr a cheisiadau am gyfrineiriau newydd
- Mewngofnodion defnyddwyr
- Achosion sy'n ymwneud â diogelwch mewn perthynas â'r polisi hwn

Hidlo

Cyflwyniad

Mae'r hidlo o gynnwys y rhyngwrwyd yn darparu modd pwysig o atal defnyddwyr rhag cael mynediad i ddeunydd sydd yn anghyfreithlon neu'n anaddas mewn cyd-destun addysgiadol. Ond nid all y system hidlo warantu 100% ei fod am wneud hyn, gan fod y cynnwys ar y we yn newid yn ddynamig ac mae technolegau newydd yn cael ei datblygu trwy'r adeg. Mae'n bwysig felly i ddeall mai dim ond un elfen ydy hidlo mewn strategaeth llawer mwy ar gyfer e-Ddiogelwch a defnydd derbyniol. Mae'n bwysig bod gan yr ysgol bolisi hidlo i reoli'r perygl cysylltiedig ac i ddarparu mesuriadau ataliol sydd yn berthnasol i'r sefyllfa yn yr ysgol yma.

Cyfrifoldebau:

Bydd y cyfrifoldeb am reolaeth polisi hidlo'r ysgol yn cael ei ddal gan Gyngor Sir Ddinbyc. Byddant yn rheoli hidlo'r ysgol, yn unol â'r polisi yma ac yn cadw cofnodion / logiau o'r newidiadau ac o unrhyw dramgwyddau o'r systemau hidlo.

I sicrhau bod yna system o wiriadau a chydbwysedd, ac i amddiffyn y rhai sydd yn gyfrifol, mae'n rhaid i newidiadau i wasanaeth hidlo'r ysgol:

- **cael ei gofnodi mewn cofnodion newid rheolaeth**
- **cael ei adrodd i ail berson cyfrifol** (Y Pennaeth)

Mae cyfrifoldeb ar bob defnyddiwr i adrodd yn syth unrhyw drosedd o bolisi hidlo'r ysgol maent yn ymwybodol ohono, neu unrhyw wefannau dylai cael eu hidlo sydd ddim ar hyn o bryd, i'r Pennaeth.

Ni ddylai defnyddwyr geisio defnyddio unrhyw raglenni neu feddalwedd gall alluogi nhw i osgoi'r systemau hidlo / diogelwch sydd yn weithredol i atal mynediad i'r fath ddeunydd.

Datganiadau Polisi

Mae mynediad i'r rhyngwrwyd yn cael ei hidlo i holl ddefnyddwyr. Mae mynediad gwahaniaethol i'r rhyngwrwyd ar gael i staff a newidiadau hidlo unigol yn cael ei reoli gan yr ysgol. Mae cynnwys anghyfreithlon yn cael ei hidlo gan ddarparwr band llydan neu ddarparwr hidlo wrth ddefnyddio rhestr CAIC yr Internet Watch Foundation a rhestrau cynnwys anghyfreithlon eraill. Mae rhestrau hidlo cynnwys yn cael ei ddiweddu'n rheolaidd ac mae defnydd o'r rhyngwrwyd yn cael ei gofnodi a'i fonitro'n aml. Yn ddefnyddol, mae'r broses monitro yn rhybuddio'r ysgol i doriadau'r polisi hidlo, a hyn yn cael ei weithredu arno wedyn. Mae yna lwybr clir ar gyfer adrodd a rheoli newidiadau i'r system hidlo. Pan fydd caniatâd i ddyfeisiau symudol personol gael mynediad i'r rhyngwrwyd ar rwydwaith yr ysgol, bydd hidlo yn cael ei osod sydd yn gyson ag ymarferiadau'r ysgol.

- Mae'r ysgol yn cynnal ac yn cefnogi'r gwasanaeth hidlo rheoledig darparwyd gan y Darparwr Gwasanaeth Rhyngwrwyd
- Os bydd angen i'r staff technegol droi'r hidlo i ffwrdd am unrhyw reswm, neu i unrhyw ddefnyddiwr, mae'n rhaid i hyn gael ei gofnodi a'i wneud mewn proses sydd yn cael ei gytuno gan y Pennaeth
- Mae dyfeisiau symudol sydd yn cael mynediad i gysylltiad rhyngwrwyd yr ysgol (bod hyn yn ddyfeisiau'r ysgol neu'n rhai personol) yn amodol ar yr un safonau hidlo â dyfeisiau eraill ar systemau'r ysgol.
- Dylai unrhyw faterion hidlo gael eu hadrodd yn syth i'r darparwr hidlo.

Addysg / Hyfforddiant / Ymwybyddiaeth:

Bydd disgyblion yn cael gwybod am bwysigrwydd systemau hidlo trwy'r rhaglen addysg e-Ddiogelwch. Byddant hefyd yn cael eu rhybuddio am ganlyniadau ceisio gwyrddroi'r system hidlo.

Bydd defnyddwyr staff yn cael gwybod am y systemau hidlo trwy:

- y Cytundeb Defnydd Derbyniol
- hyfforddiant anwythiad
- cyfarfodydd staff, briffio, HMS

Bydd rhieni yn cael gwybod am bolisi hidlo'r ysgol drwy'r Cytundeb Defnydd Derbyniol a drwy sesiynau ymwybyddiaeth e-Ddiogelwch / cylchlythyr ayb.

Newidiadau i'r System Hidlo

Dylai defnyddwyr sydd yn cael mynediad, neu yn gwybod bod eraill yn gallu cael mynediad, i wefannau maent yn teimlo dylai cael eu hidlo (neu beidio cael eu hidlo) adrodd hynny i'r Pennaeth, a bydden nhw wedyn yn penderfynu gwneud newidiadau lefel ysgol neu beidio.

Monitro:

Nid oes yr un system hidlo yn gallu gwarantu amddiffyniad 100% yn erbyn mynediad i wefannau anaddas, felly bydd yr ysgol yn monitro gweithgareddau defnyddwyr ar rwydwaith ac offer yr ysgol fel dangosir yn y Polisi e-Ddiogelwch a'r Cytundeb Defnydd Derbyniol.

Archwiliad / Adrodd:

Bydd cofnodion o newidiadau rheoli ac o ddigwyddiadau hidlo ar gael i:

- Yr ail berson cyfrifol (Pennaeth Safle)
- Grŵp e-Ddiogelwch
- Llywodraethwr e-Ddiogelwch / Pwyllgor Llywodraethwyr
- Darparwr hidlo allanol / Awdurdod Lleol / Heddlu ar gais

Bydd y polisi hidlo yn cael ei adolygu mewn ymateb i'r dystiolaeth darparir gan y cofnodion archwiliad o briodoldeb y ddarpariaeth bresennol

Arweiniad Pellach:

- Arweiniad Technegol NEN: <http://www.nen.gov.uk/advice/266/nen-guidance-notes.html>
- Arweiniad Somerset i ysgolion - mae'r rhestr wirio hon yn arbennig o ddefnyddiol pan fydd ysgol yn defnyddio darparwr allanol ar gyfer ei gefnogaeth / diogelwch technegol: <http://www.360safe.org.uk/Files/Documents/Questions-for-Technical-Support-Somerset.aspx>



Cylch Gorchwyl Pwyllgor e-Ddiogelwch Ysgol

1. PWRPAS

I ddarparu grŵp ymgynghorol sydd â chynrychiolaeth eang o'r gymuned Ysgol Carreg Emlyn, gyda chyfrifoldeb am faterion sy'n ymwneud â e-Ddiogelwch a monitro'r polisi e-Ddiogelwch gan gynnwys effaith cynlluniau. Bydd y grŵp hefyd yn gyfrifol am adrodd rheolaidd i'r Corff Llywodraethu Llawn.

2. AELODAETH

2.1 Bydd y pwyllgor e-Ddiogelwch y ceisio cynnwys cynrychiolaeth gan holl rhanddeiliaid

- Pennaeth / Swyddog Diogel/ Cydlynnydd e-Ddiogelwch
- Aelod o'r staff dysgu
- Aelod o'r staff cefnogol
- Llywodraethwr / Rhiant
- Cynrychiolaeth disgyblion – i gael cyngor ac adborth. Mae llais y disgyblion yn hanfodol yng nghyfansoddiad y Pwyllgor e-Ddiogelwch, ond dim ond mewn cyfarfodydd pwyllgor ystyrir yn berthnasol disgwylir i ddisgyblion gymryd rhan.

2.2 Efallai bydd pobl eraill yn cael gwahoddiad i fynychu'r cyfarfodydd ar gais y Cadeirydd ar ran y pwyllgor i ddarparu cyngor a chymorth ble mae'n angenrheidiol.

2.3 Mae'n rhaid i aelodau'r Pwyllgor ddatgan gwrthdaro buddiannau os oes unrhyw ddigwyddiadau yn cael eu trafod sydd yn ymglymu nhw neu aelodau eu teulu yn uniongyrchol.

2.4 Bydd angen i aelodau'r pwyllgor fod yn ymwybodol bod llawer o'r materion trafodir gan y grŵp yma yn gallu bod o natur sensitif neu gyfrinachol.

2.5 Pan fydd aelodau unigol yn teimlo'n anghyfyrdus am beth sy'n cael ei drafod dylid caniatáu iddynt adael y cyfarfod a bydd camau yn cael eu cyflawni gan aelodau eraill i ganiatáu am y sensitifeddu yma.

3. CADEIRYDD

Dylai'r Pwyllgor ddewis Cadeirydd addas o'r grŵp. Bydd y cyfrifoldebau yn cynnwys:

- Trefnu cyfarfodydd a hysbysu aelodau'r pwyllgor;
- Gwahodd pobl eraill i fynychu cyfarfodydd pan fydd y pwyllgor angen;
- Arwain y cyfarfod yn ôl yr agenda a'r amser sydd ar gael;
- Sicrhau bod holl eitemau trafod yn gorffen gyda phenderfyniad, gweithrediad neu ganlyniad pendant;
- Sicrhau bod nodiadau yn cael eu cymryd yn y cyfarfodydd a bod y rhain, ynghyd ag unrhyw bwytiau gweithredu yn cael eu dosbarthu fel sy'n angenrheidiol

4. CYFNOD Y CYFARFODYDD

Bydd cyfarfodydd yn cael eu cynnal unwaith y tymor am gyfnod o o leiaf hanner awr. Gellir galw cyfarfod arbennig neu anghyffredin pan, ac os, tybir bod hynny'n angenrheidiol.

5. SWYDDOGAETHAU

- I gael y wybodaeth ddiweddaraf am ddatblygiadau newydd mewn e-Ddiogelwch
- I adolygu a datblygu'r polisi e-Ddiogelwch yn flynyddol (o leiaf) yn unol â thechnolegau a digwyddiadau newydd
- I fonitro'r trosglwyddiad a'r effaith o bolisi e-Ddiogelwch
- I fonitro'r cofnodion o ddigwyddiadau e-Ddiogelwch wedi'u hadrodd (dienw) i oleuo ardaloedd

athrawiaeth / dysg / hyfforddi'r dyfodol.

- I gydlynu ymgynghoriad gyda chymuned yr ysgol gyfan i sicrhau bod rhanddeiliaid yn ymwybodol o'r wybodaeth, hyfforddiant ac/neu ddatblygiadau diweddaraf mewn e-Ddiogelwch.
 - Cyfarfodydd staff
 - Fforymau myfyrwyr / disgyblion (ar gyfer cyngor ac adborth)
 - Cyfarfodydd llywodraethwyr
 - Arolygon / holiaduron i ddisgyblion, rhieni / gofalwyr a staff
 - Nosweithiau rhieni
 - Gwefan / RhAD / Cylchlythyrau
 - Digwyddiadau e-Ddiogelwch
 - Diwrnod Diogelwch y Rhyngrwyd (yn cael ei gynnal yn flynyddol ar yr ail ddydd Mawrth ym mis Chwefror)
 - Dulliau eraill
- I sicrhau bod monitro o'r safweoedd defnyddir ledled yr ysgol yn cael ei gyflawni
- I fonitro hidlo / newid cofnodion rheolaeth (ee. cais i flocio / dadflocio gwefannau)
- I fonitro'r defnydd diogel o ddata ar draws yr ysgol
- I fonitro digwyddiadau sy'n ymwneud â seibrfwlio i staff a disgyblion

6. GWELLIANNAU

Bydd y cylch gorchwyl yn cael ei adolygu'n flynyddol o'r dyddiad cymeradwyo. Gallent gael eu haltro i gyrraedd anghenion cyfoes holl aelodau'r pwyllgor, gyda chytundeb y mwyafrif.

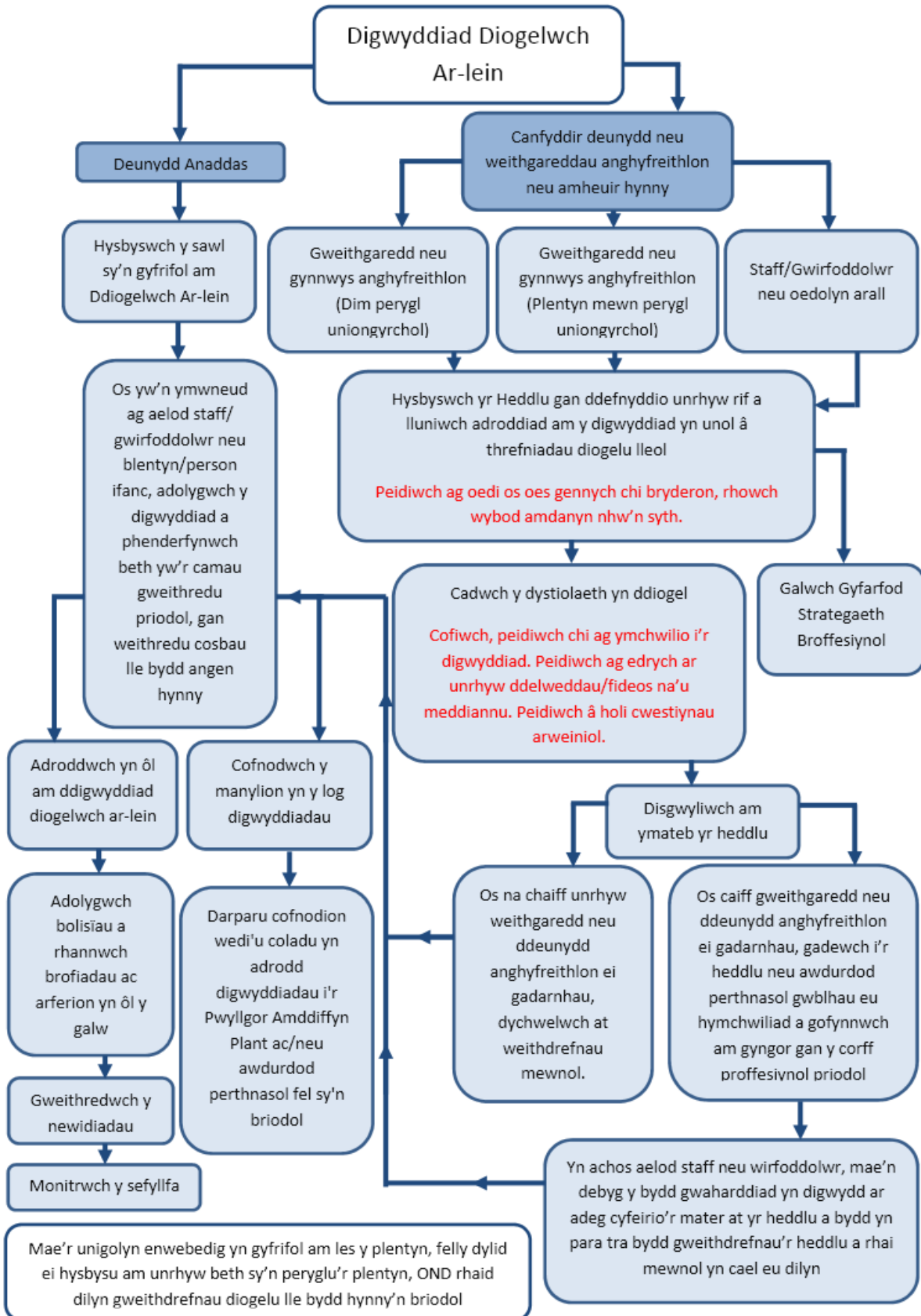
Mae'r Cylch Gorchwyl uchod i Ysgol Carreg Emlyn wedi cael ei gytuno

Arwyddwyd gan (Pennaeth):

Dyddiad:

Dyddiad i adolygu:

Ymateb i ddigwyddiadau camddefnydd - siart Ilif





**Cofnod o ddyfeisiau / gwefannau adolygu
(ymateb i ddigwyddiadau o gamddefnydd)**

Grŵp	
Dyddiad	
Rheswm am yr archwiliad	

Manylion o'r person adolygu cyntaf

Enw	
Swydd	
Llofnod	

Manylion yr ail berson adolygu

Enw	
Swydd	
Llofnod	

Enw a lleoliad y cyfrifiadur defnyddir i bwrpas yr adolygiad (ar gyfer gwefannau)

--

Cyfeiriad gwefan(nau) / dyfais

Rheswm am y pryder

Casgliad a Gweithred cynigwyd neu cymerwyd

Log Adrodd

Log Adrodd Grŵp E-Ddiogelwch Ysgol Carreg Emllyn							Llofnod
Dyddiad	Amser	Digwyddiad	Gweithred cymerwyd		Digwyddiad Adroddwyd gan	Llofnod	
			Beth?	Gan bwy?			

Gweithio gyda rhieni a gofalwyr

- Cyflwyniadau SWGfL BOOST - cyflwyniad rhieni
- Connect Safely - Canllaw Rhieni i Facebook
- Cylchgrawn Digital Parents Vodafone
- Tudalennau Gwe Childnet i Rieni a Gofalwyr
- DirectGov - Diogelwch y Rhynggrwyd i rieni
- Get Safe Online - adnoddau i rieni
- Teach Today - adnoddau ar gyfer gweithdai / addysg rhieni
- The Digital Universe of Your Children - fideos i rieni wedi'u hanimeiddio (Insafe)
- Cerebra - Anableddau Dysgu, Awtistiaeth a Diogelwch y Rhynggrwyd - Canllaw i Rieni
- Insafe - Canllaw i rieni - addysg a chyfryngau newydd
- Sefydliad Cybersmile (seibrfwlio) - cyngor i rieni

Rhestr Termau

AA	Awdurdod Addysg
ALI	Awdurdod Lleol
CEOP	Canolfan Cam-fanteisio ar Blant a'u Hamddiffyn Ar-lein (rhan o Heddlu'r DU, wedi ymrwyo i amddiffyn plant o gamdriniaeth rywiol, darparwyr o'r rhaglen Think U Know.
Cyfeiriad IP	Y label sydd yn adnabod pob cyfrifiadur i gyfrifiaduron eraill yn defnyddio'r IP (protocol rhynggrwyd)
DPP	Datblygiad Proffesiynol Parhaol
GPPI	Gwasanaethau Plant a Phobl Ifanc (mewn Awdurdodau Lleol)
HMS	Hyfforddiant Mewn Swydd
ICO	Swyddfa'r Comisiynydd Gwybodaeth
ISP	Darparwr Gwasanaeth Rhynggrwyd
ISPA	Cymdeithas Darparwyr Gwasanaeth Rhynggrwyd
IWF	Sefydliad Gwyllo'r Rhynggrwyd (Internet Watch Foundation)
MarcTGCh	Safon Ansawdd i ysgolion darparwyd gan NAACE
MIS	System Gwybodaeth Reoli
NEN	Rhwydwaith Addysg Genedlaethol - yn gweithio gyda'r Consortia Band Llydan Rhanbarthol (ee. SWGfL) i roi darpariaeth band llyfan diogel i ysgolion ledled Prydain.
Ofcom	Swyddfa Cyfathrebiadau (rheolydd sector cyfathrebiadau annibynnol)
PDD	Polisi Defnydd Derbyniol - gweler templedi cynt yn y ddogfen yma
RhAD	Rhith Amgylchedd Dysgu (system meddalwedd wedi'i ddylunio i gefnogi athrawiaeth a dysgu mewn gosodiad addysgiadol.)
RhALI	Rhwydwaith Ardal Leol
SDAT	Sefydliad Diogelwch Ar-lein Teulu
SWGfL	Ymddiriedolaeth South West Grid for Learning – y Consortiwm Band Llydan Rhanbarthol Awdurdodau Lleol y De-orllewin - mae'n darparu band llydan a gwasanaethau eraill i ysgolion a sefydliadau eraill yn y De-orllewin
TGCh	Technoleg Gwybodaeth a Chyfathrebu
TUK	Think U Know – rhaglenni e-Ddiogelwch addysgiadol i ysgolion, pobl ifanc a rhieni.
WAP	Protocol Rhaglen Ddiwifr