

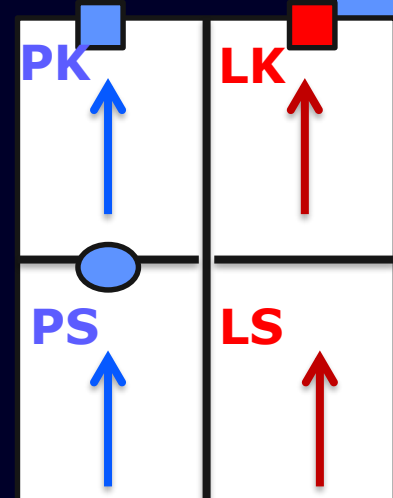
Srdce a krevní oběh

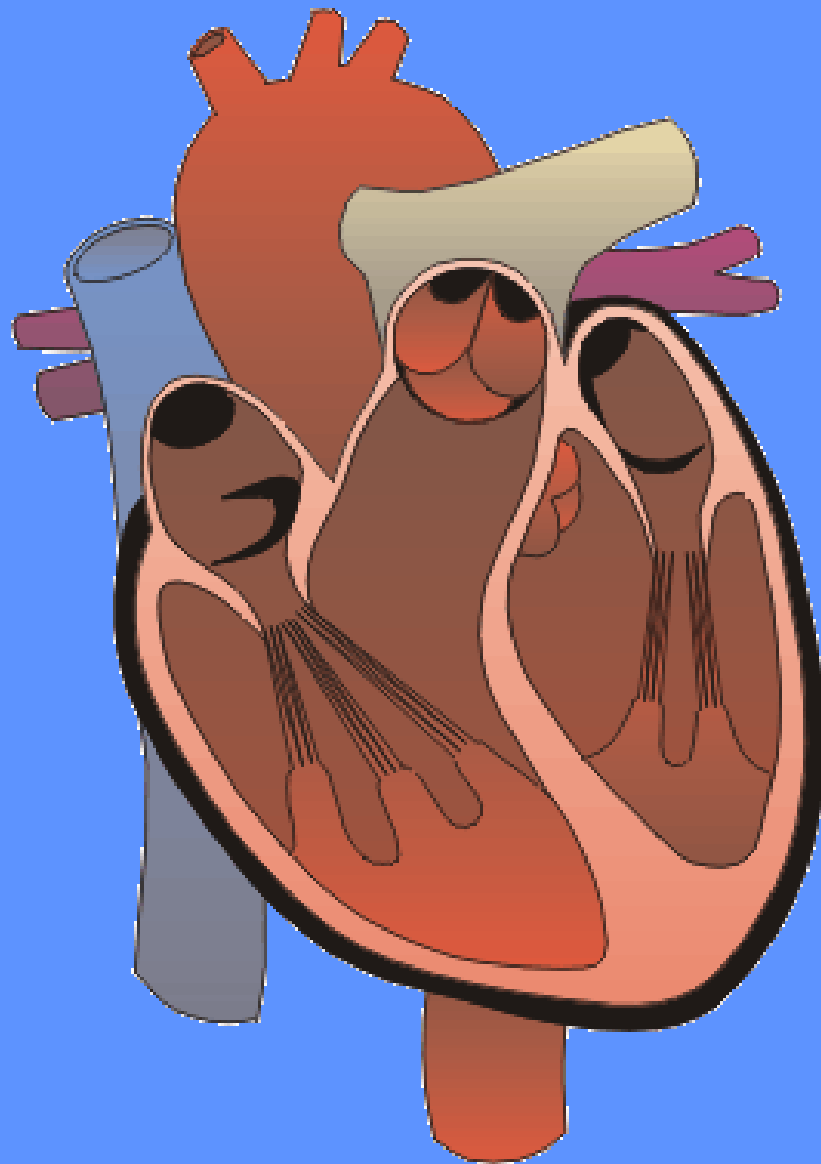


Srdce



- **Dutý svalový orgán** uložený v osrdečníku.
- Mezi P a L částí ♥ **svislá přepážka**.
- Každá polovina ♥ **je rozdělena na síň a komoru**
– mezi nimi **cípaté chlopně**. ● ●
- Na výstupu ze ♥ – **poloměsíčitě chlopně**
mezi ♥ a **aortou**(srdečnice),
mezi ♥ a **plicnicí**. ■ ■

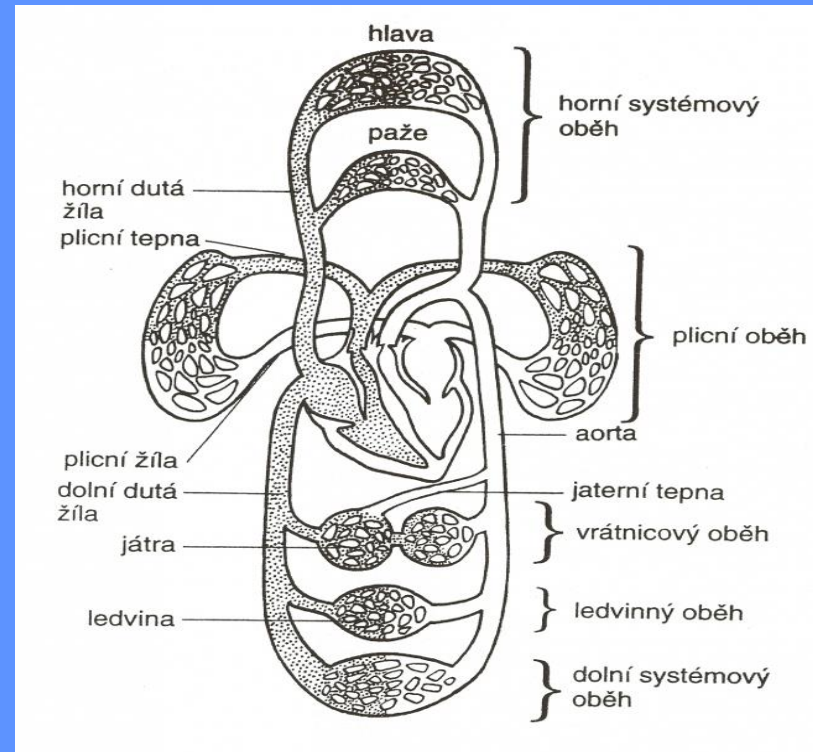
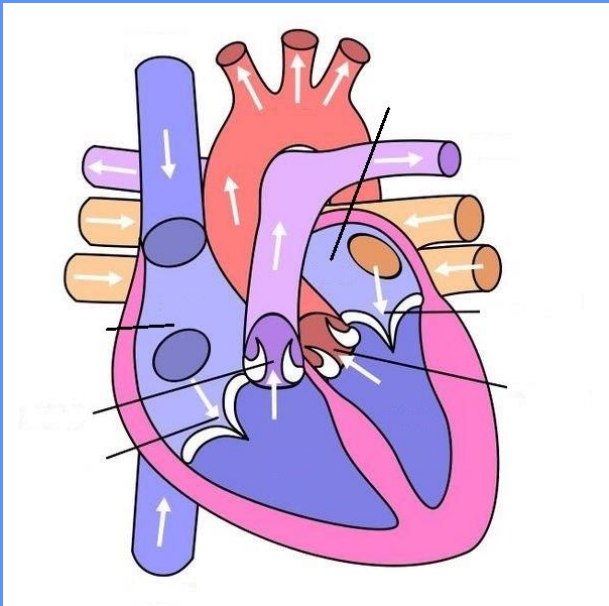




Umět:



obrázky str. 69 -70



Činnost srdce



- **SYSTOLA** = stah srdečního svalu
- **DIASTOLA** = ochabnutí srdečního svalu
- V klidu: **70 stahů/minuta**
- Jeden stah: **70 ml krve každá komora**
- **Krevní tlak: 120/80 torrů**

Cévy



- **Tepny, tepénky**

- silnější svalovina
- vedou krev od srdce

Věčité – zásobují srdce

Aorta – odvádí krev do celého těla

Plicnice – vede krev do plic

• Žíly, žilky

- vedou krve do srdce

Horní a dolní dutá žíla

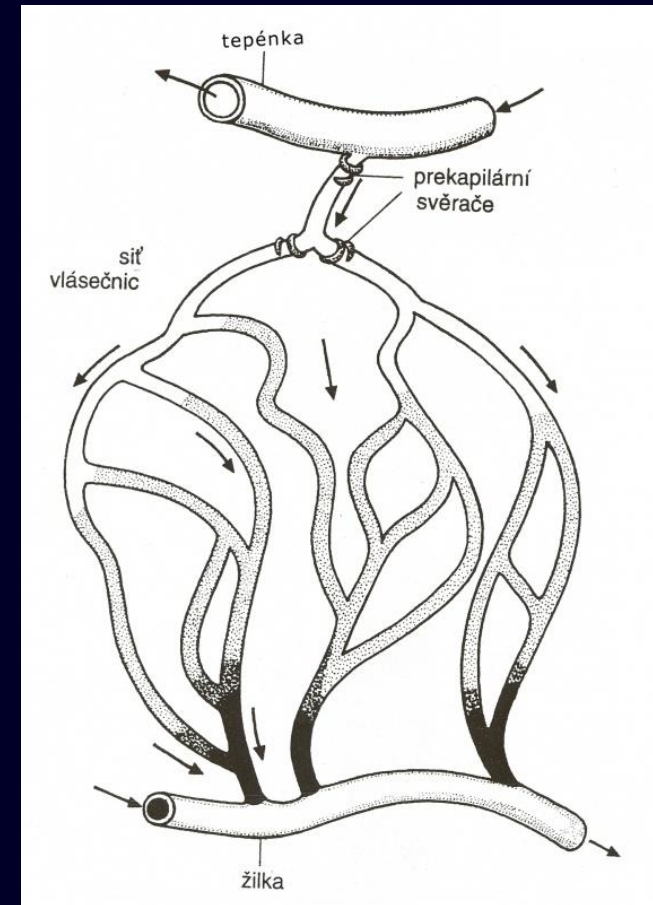
- přivádí krev z těla do ♥

Plicní žíly

- přivádí krev z plic do ♥

• Vlásoknice

- výměnu látek a dýchacích plynů mezi krví a tkáněmi



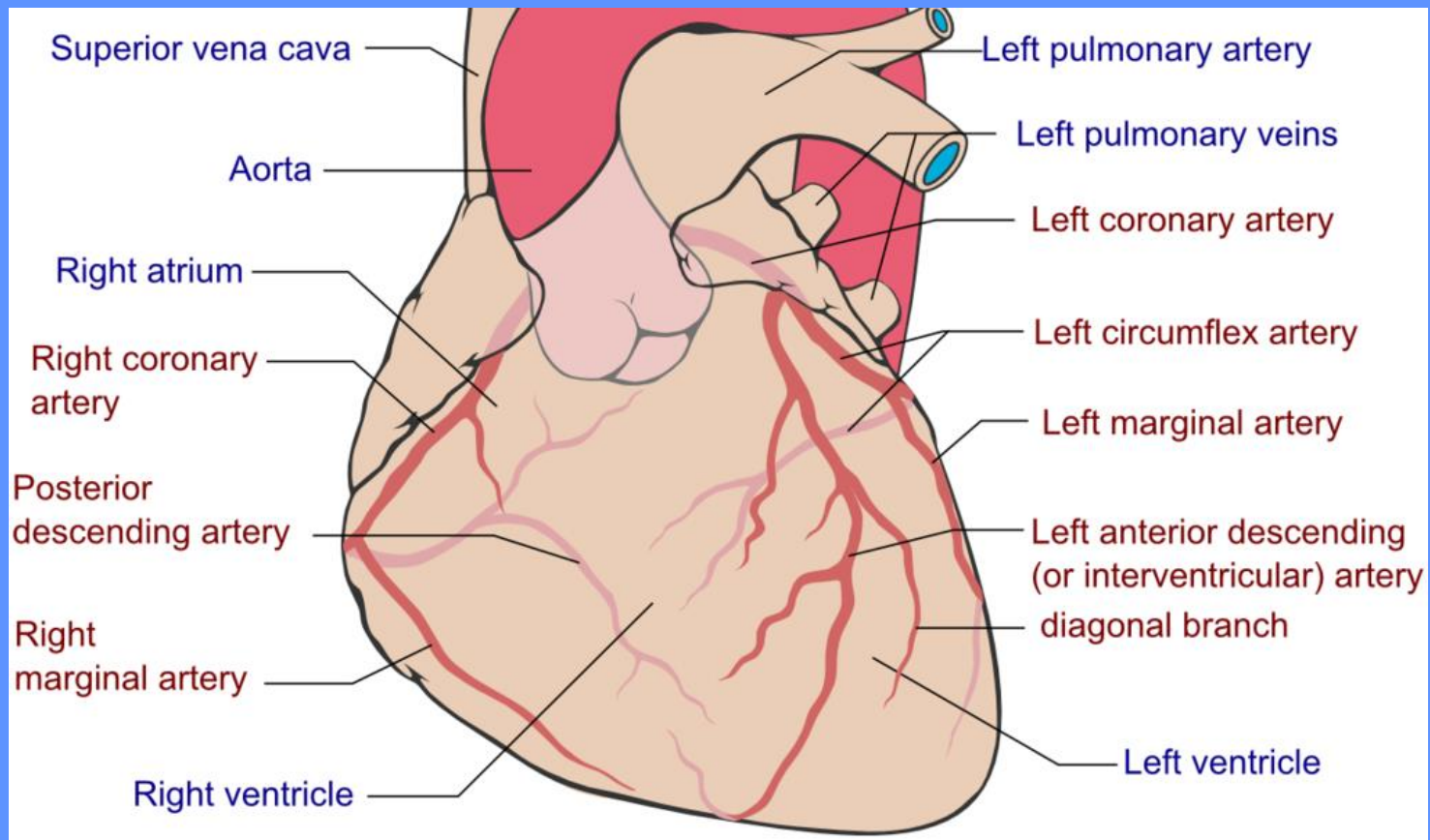
Krevní oběh



- **Velký (tělní):**
levá komora – **okysličená krev** aortou
do celého těla – **odkyslíčí se**
(předá kyslík) v tkáních – horní a dolní dutá
žíla – pravá síň
- **Malý (plicní):**
pravá komora – **odkysličená krev** plicnicí
do plic – **okyslíčí se** – plicní žíly - levá síň



Věčité tepny – krev pro srdce



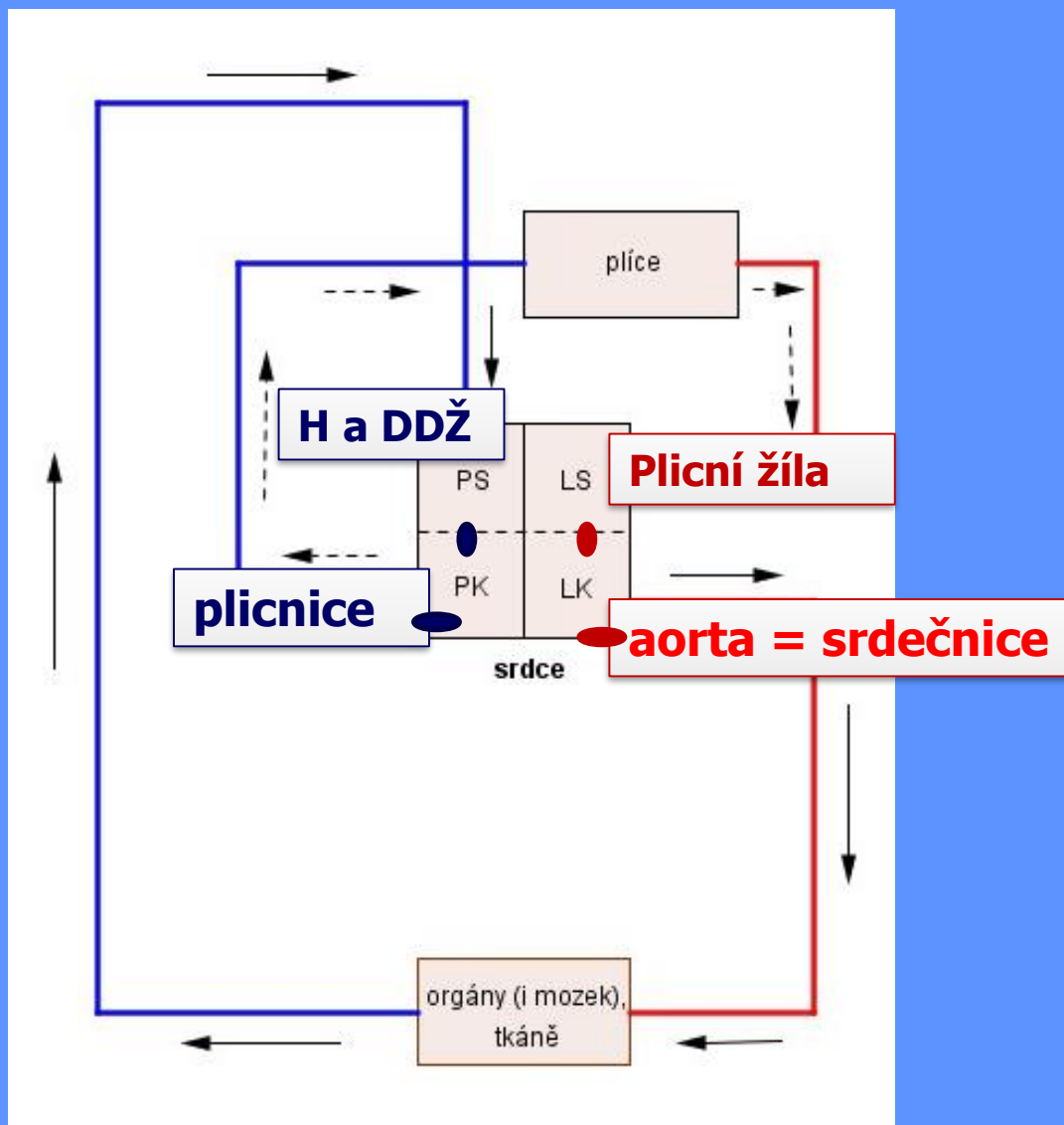
Autor: Coronary.pdf: Patrick J. Lynch, medical illustratorderivative work [1]: Fred the Oyster (talk)adaption and further labeling: Mikael Häggström – Coronary.pdf, CC BY-SA 3.0, <https://commons.wikimedia.org/w/index.php?curid=11377867>

Krevní oběh - schéma



Cípaté
chlopně

Poloměsíčné
chlopně



Krevní oběh

