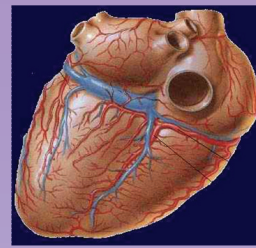


心肌灌注造影 (Myocardial perfusion scan)



何謂心肌灌注造影

心肌灌注掃描能將示蹤劑於心臟的分佈顯示出來。此檢查包含負荷狀態造影(壓力相)與休息狀態造影(休息相)。示蹤劑從冠狀動脈進入心肌細胞中，當運動負荷造成心臟輸出量與需氧量增加，冠狀動脈必需擴張以增加血流量。若冠狀動脈血管發生病變，而因此無法得到充足血流造成灌注不足。從灌注缺損的位置，可推斷病變血管的位置。

適應症

經臨床醫師評估懷疑或確認患有冠狀動脈心臟疾病的危險。因此，為您安排了核醫心肌灌注掃描檢查，藉由此項檢查可以診斷您是否因冠狀動脈狹窄引起心肌缺氧導致了心絞痛或心肌梗塞。

注意事項

- 1.接受心肌灌注造影掃描，攝影過程中須保持不動避免影像模糊。
- 2.使用的示蹤劑為 Tl-201 罕見有過敏等副作用。
- 3.確認或懷疑懷孕的婦女，這時您可能暫時不宜進行心肌灌注造影，請先告知。
- 4.此項檢查包括兩次的心臟造影(部份需第三次的延遲相)分別為壓力相及休息相，兩次掃描時間需間隔四小時以上，等待時間可自由活動攝食，但請勿從事劇烈活動，以免影響休息相的心臟掃描結果。
- 5.治療氣喘及慢性阻塞性肺疾病的藥物、 β 阻斷劑及硝酸鹽藥品會造成干擾，應請教醫師是否停藥。

檢查步驟

放置靜脈留置針(three-way)

↓
壓力相造影(stress view)

(以跑步的方式使得心跳到達最大心跳的百分之八十，若不能跑步者會靜脈注射血管擴張劑使心跳加速後，注射心臟造影示蹤劑Tl-201後，開始壓力相攝影)

↓
休息相造影(rest view)

(於約定時間內報到等候進入攝影)

↓
等待電腦分析

↙
完成檢查

↘
延遲相攝影(delay view)

(一般為隔日)

↓
完成檢查

心肌灌注造影之影像

