



BIOMAS CONTINENTAIS BRASILEIROS	ÁREA APROXIMADA (KM2)	ÁREA / TOTAL BRASIL
Bioma AMAZONIA	4.196.943	49,29%
Bioma CERRADO	2.036.448	23,92%
Bioma MATA ATLANTICA	1.110.182	13,04%
Bioma CAATINGA	844.453	9,92%
Bioma PAMPA	176.496	2,07%
Bioma PANTANAL	150.355	1,76%
Area Total BRASIL	8.514.877	

A landscape photograph of the Caatinga biome, showing rocky hills with sparse green vegetation and several tall, columnar cacti. The sky is blue with white clouds. A semi-transparent blue banner is overlaid on the top part of the image, containing the title text.

A ORIGEM, EVOLUÇÃO E DIVERSIDADE DA VEGETAÇÃO DO BIOMA CAATINGA

Luciano Paganucci de Queiroz

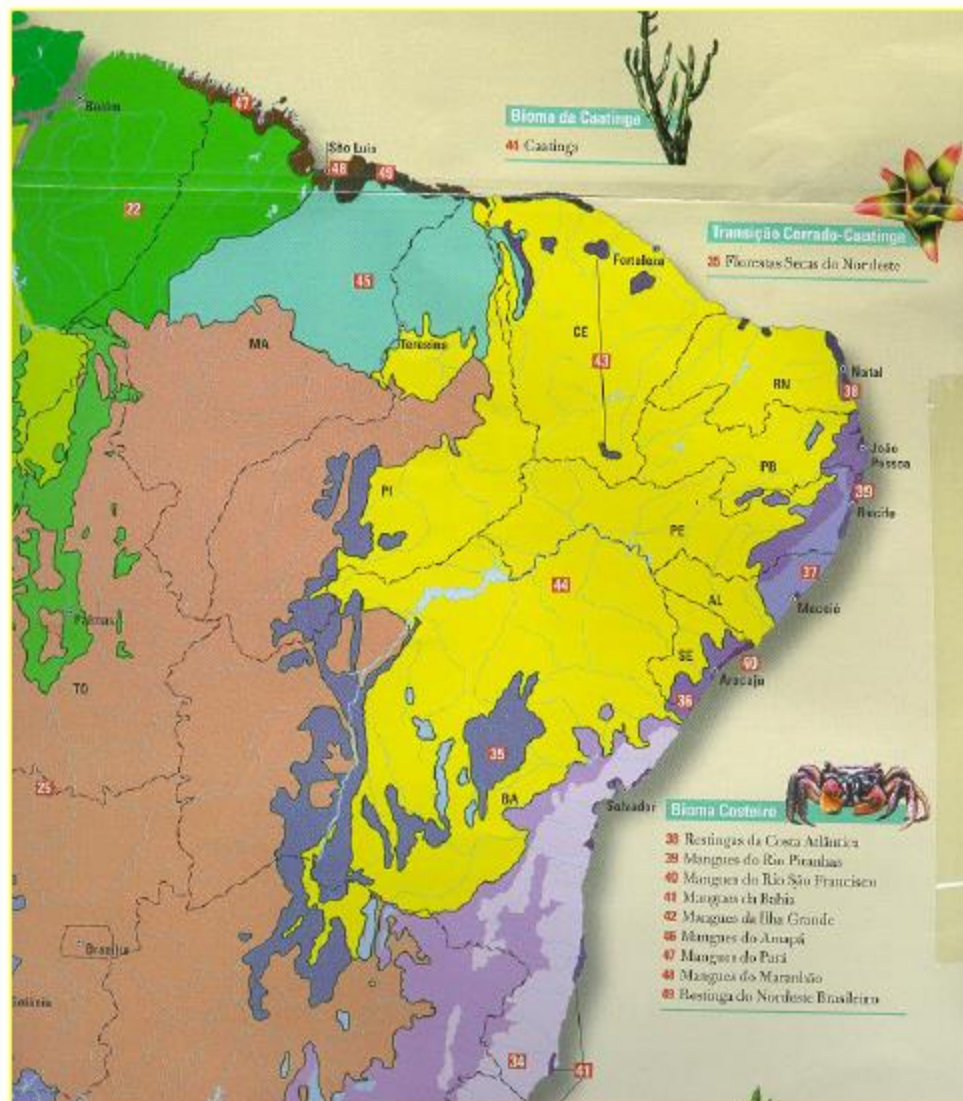
Universidade Estadual de Feira de Santana - BA

Conferências 2013 Bioma Caatinga
organizado por FAPESP - São Paulo

Ciclo de Conferências – BIOTA Educação 2013

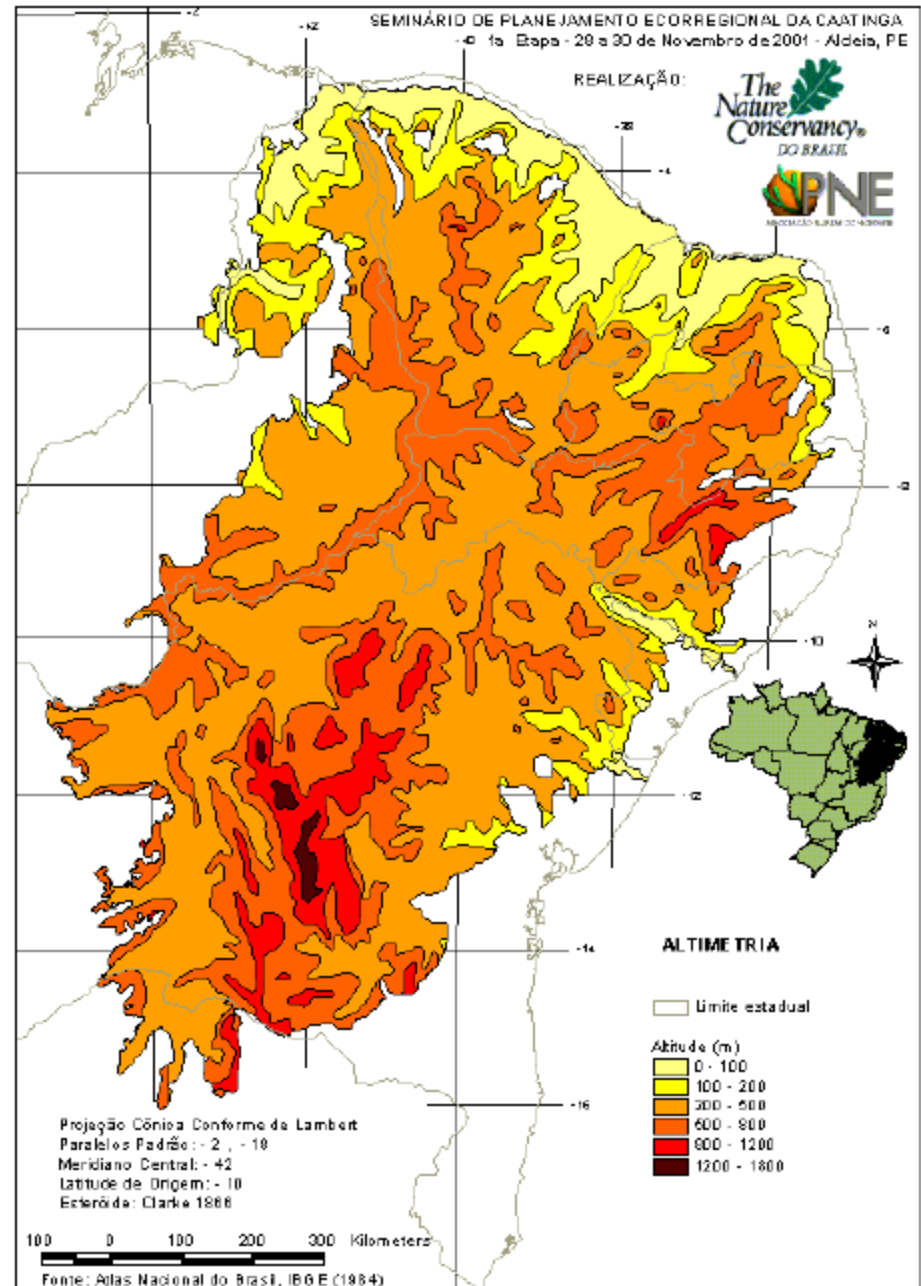
LOCALIZAÇÃO GEOGRÁFICA

Região Nordeste e norte de Minas Gerais



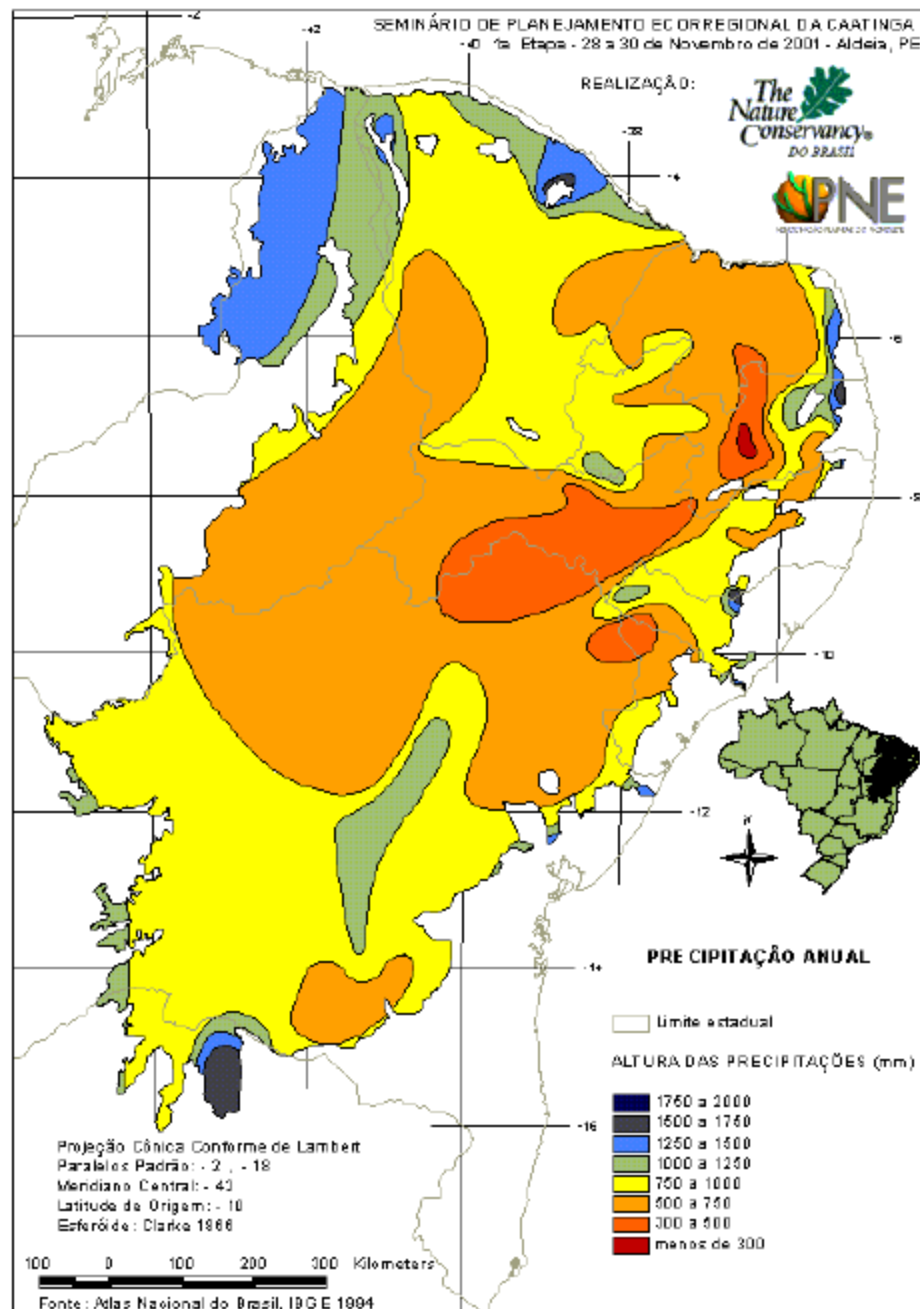
ALTITUDES

Maior parte da Caatinga em altitudes abaixo de 500m.



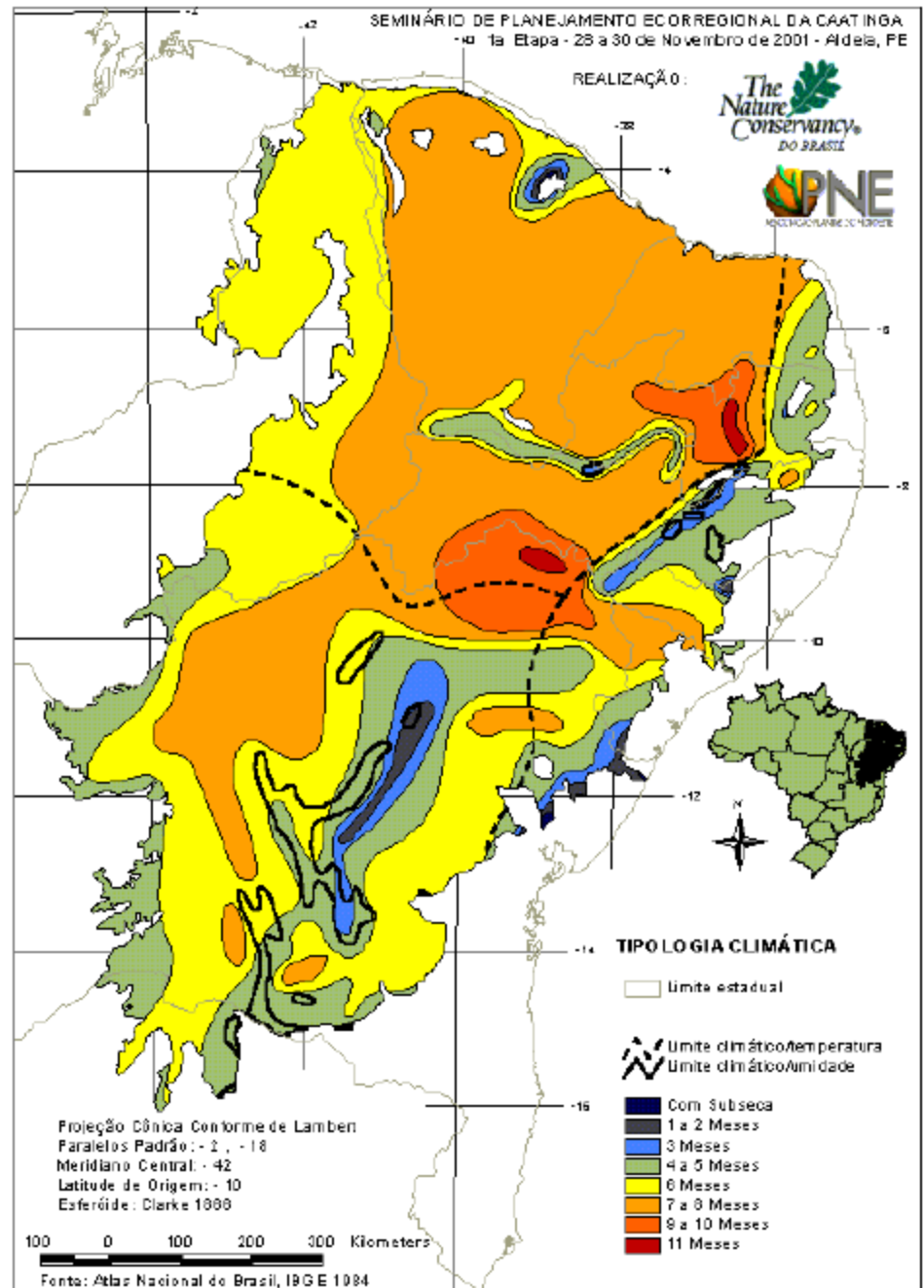
PRECIPITAÇÃO ANUAL MÉDIA

**Maior parte da Caatinga
recebe menos de
1000 mm de chuvas / ano ...**



DISTRIBUIÇÃO DAS CHUVAS

... e tem mais de
6 meses sem chuvas
por ano !!!



RESPOSTAS ADAPTATIVAS DA VEGETAÇÃO



Caatinga próximo a Seabra – BA

**ADAPTAÇÕES DAS PLANTAS
ÁRVORES E ARBUSTOS COM FOLHAGEM DECÍDUA
(AJUSTE FENOLÓGICO)**

Redução drástica da atividade fotossintética na estação seca

CADUCIFOLIA



Estação Seca



Estação Chuvosa

CARACTERÍSTICAS DA VEGETAÇÃO

ESPINHOS E ACÚLEOS



CARACTERÍSTICAS DA VEGETAÇÃO



CARACTERÍSTICAS DA VEGETAÇÃO

MICROFILIA



CARACTERÍSTICAS DA VEGETAÇÃO

SUCULÊNCIA

Cactaceae



CARACTERÍSTICAS DA VEGETAÇÃO

SUCULÊNCIA

Euphorbiaceae



CARACTERÍSTICAS DA VEGETAÇÃO

SUCULÊNCIA

Phyllanthaceae

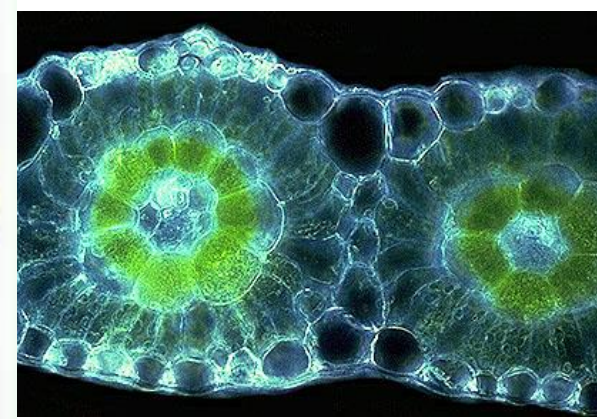
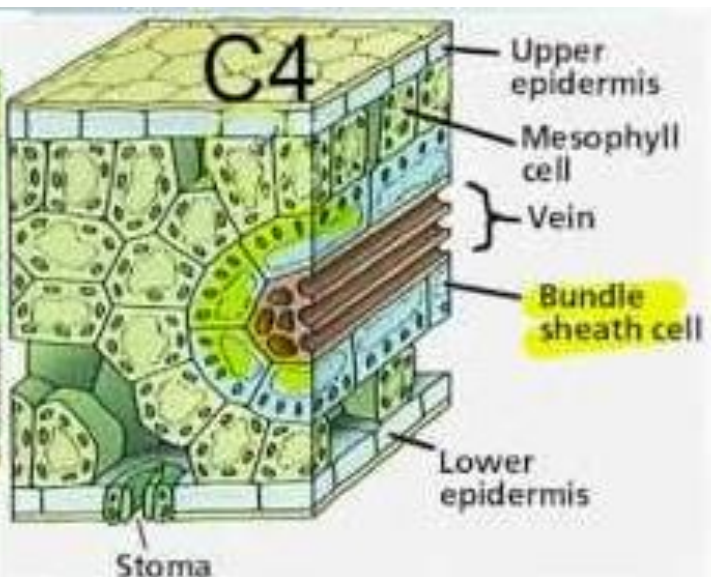
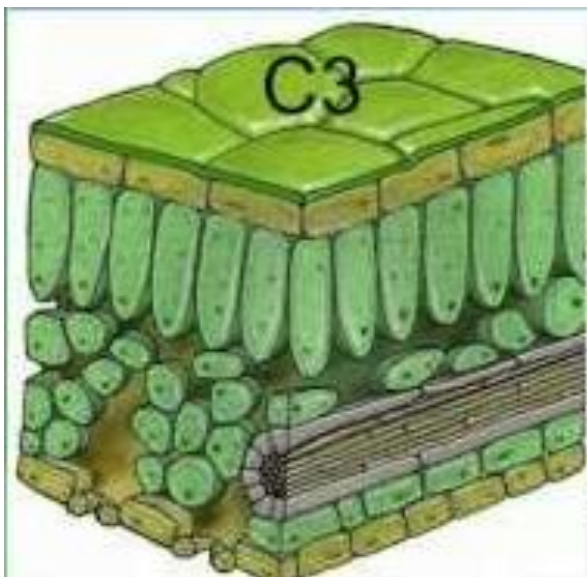
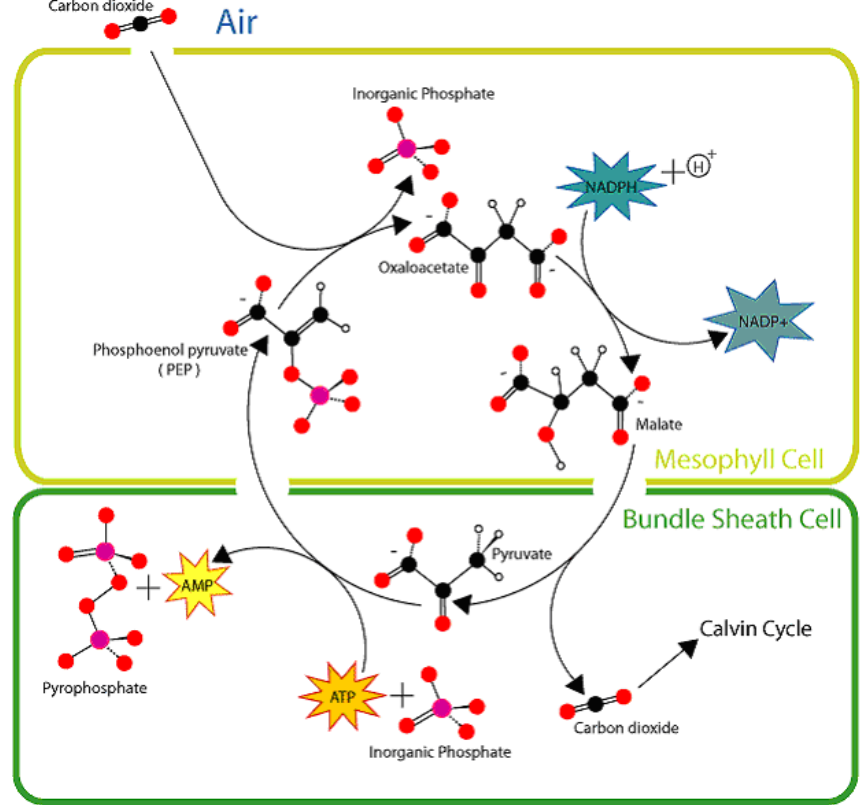
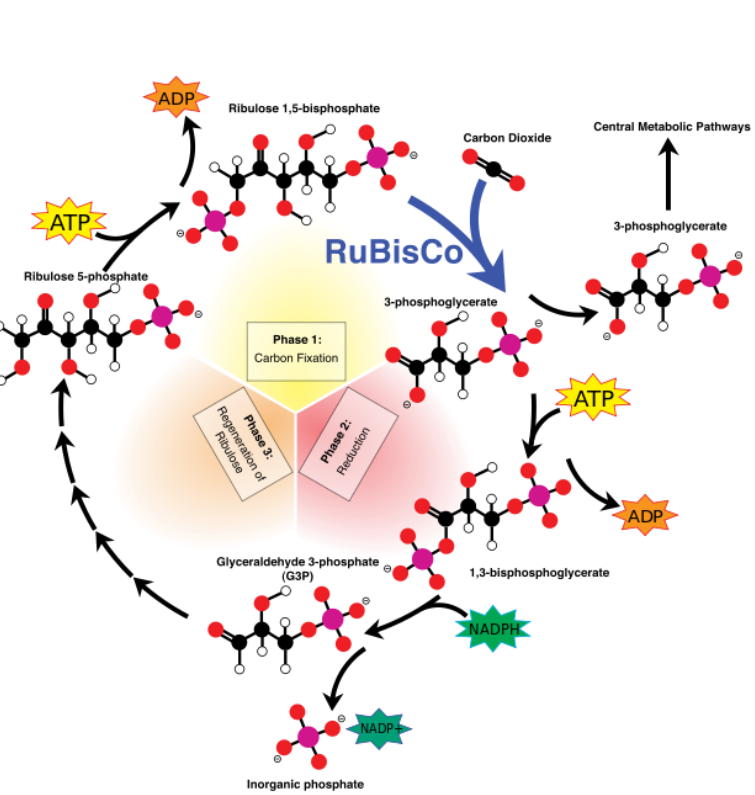


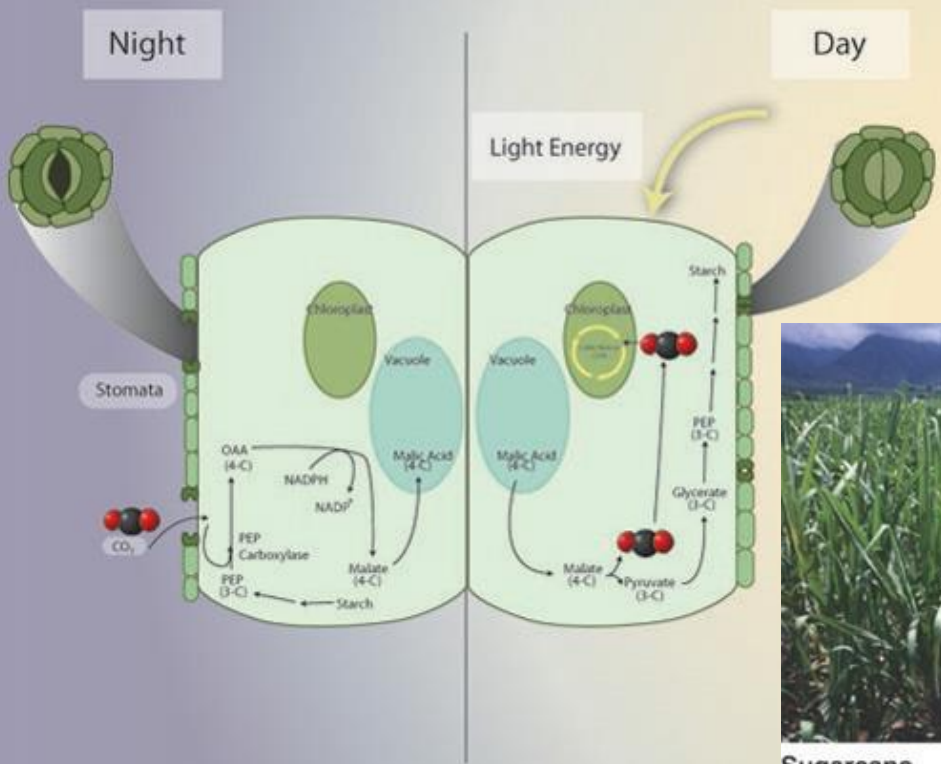
CARACTERÍSTICAS DA VEGETAÇÃO

SUCULÊNCIA

Portulacaceae



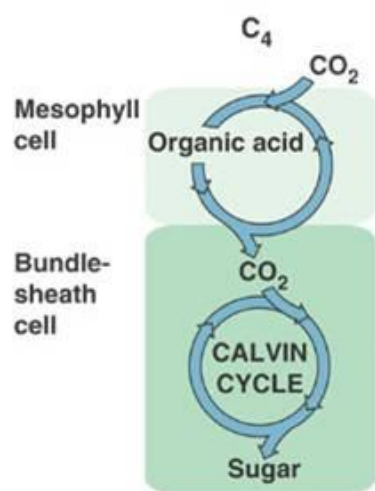




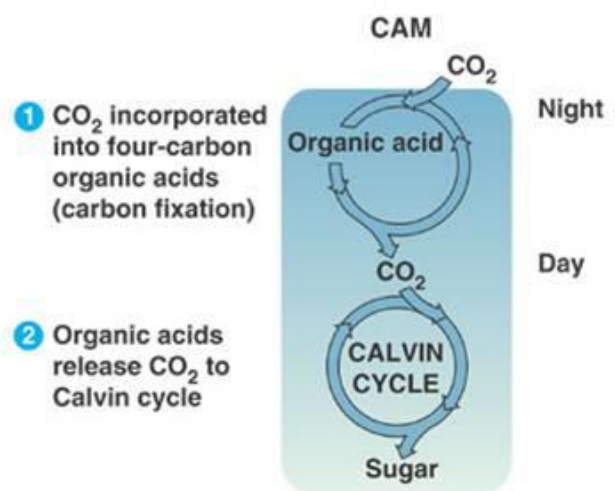
Sugarcane



Pineapple



(a) Spatial separation of steps



(b) Temporal separation of steps

CARACTERÍSTICAS DA VEGETAÇÃO

- ✓ árvores de porte baixo
- ✓ ausência de um dossel contínuo
- ✓ árvores e arbustos armados com espinhos
- ✓ árvores e arbustos com folhagem decídua na estação seca
- ✓ microfilia
- ✓ riqueza de plantas suculentas



A estação seca prolongada (déficit hídrico) é um importante filtro ambiental que influenciou a evolução das plantas da Caatinga.

ADAPTAÇÕES DAS PLANTAS
FLORAÇÃO INTENSA E RÁPIDA NO INÍCIO DA ESTAÇÃO CHUVOSA



Ptilochaeta glabra
Malpighiaceae



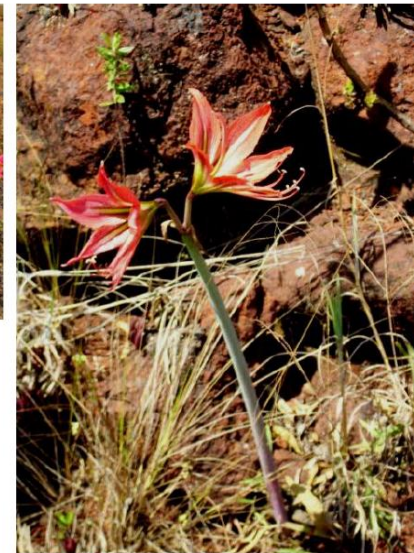
Luetzelburgia bahiensis
Leguminosae

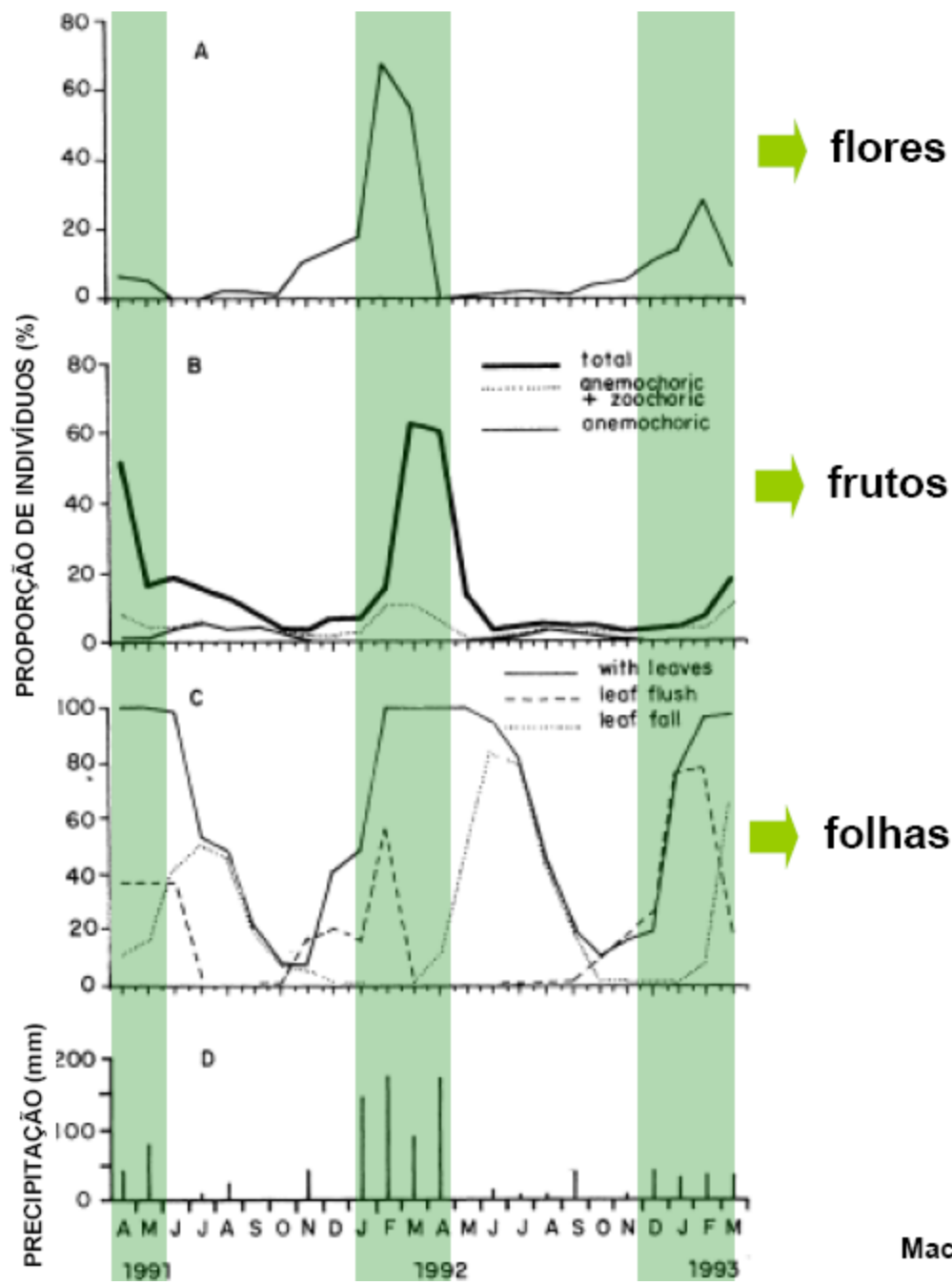


Luetzelburgia andrade-limae
Leguminosae



Zephyranthes franciscana
Amaryllidaceae



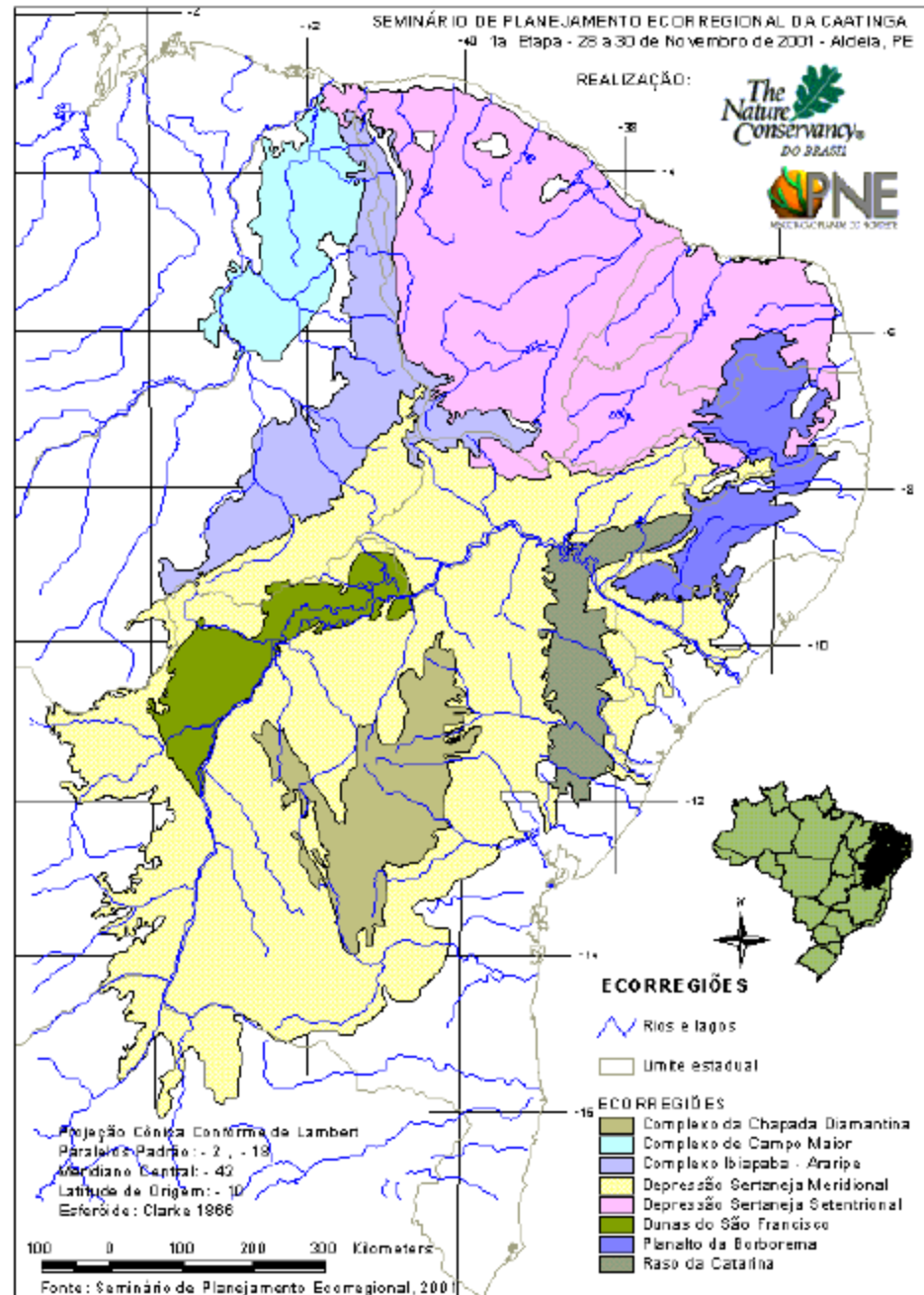


Machado et al. (1997)

ECORREGIÕES

- Depressão Sertaneja Meridional
- Depressão Sertaneja Setentrional

- Solos derivados do embasamento cristalino
- Vegetação típica do bioma Caatinga (Floresta Estacional Decidual)



DIVERSIDADE DA VEGETAÇÃO
FLORESTA DECIDUAL (CAATINGA ARBÓREA)



CAATINGA ARBUSTIVA



DIVERSIDADE DA VEGETAÇÃO

LAJEDOS E INSELBERGS



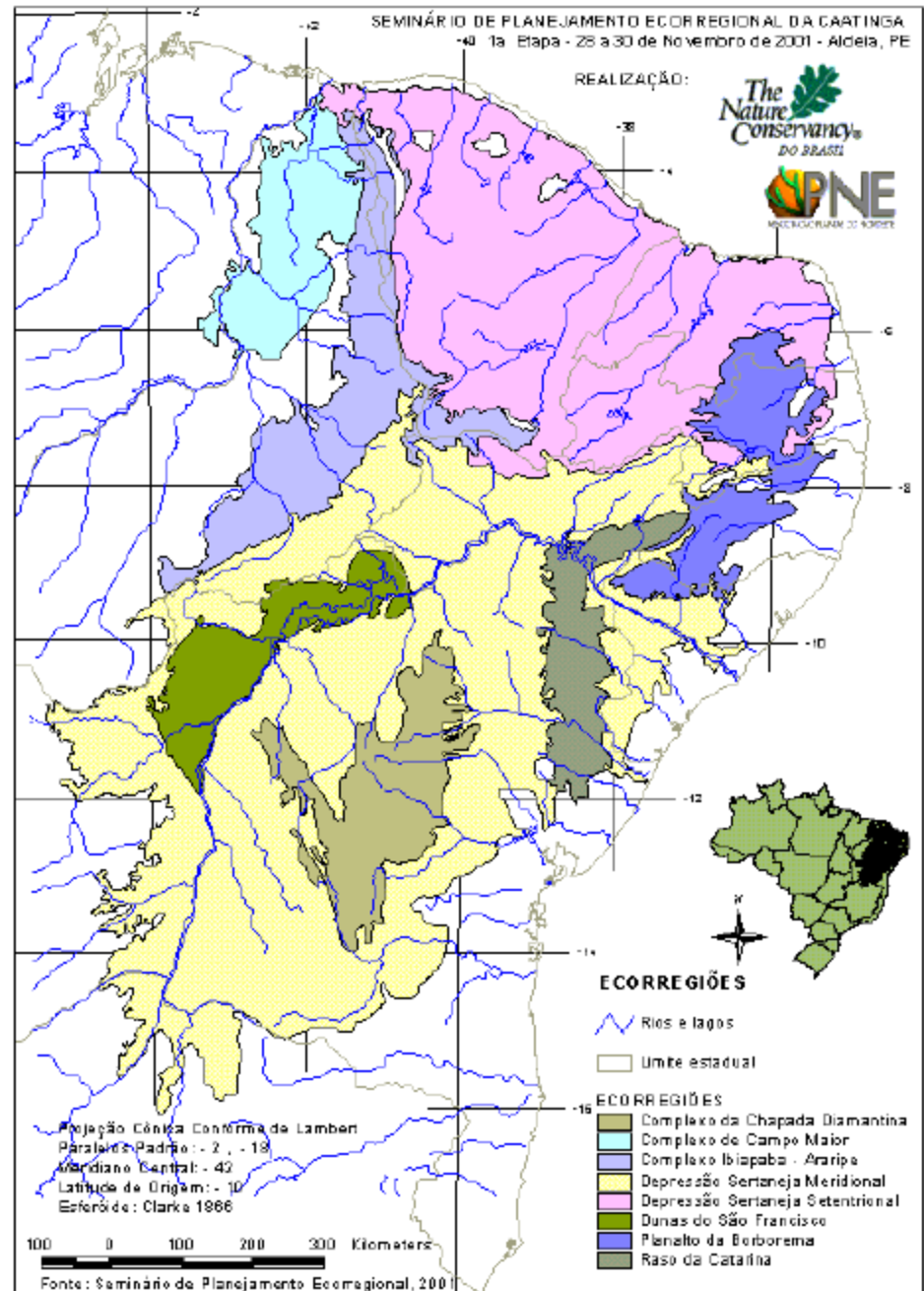
DIVERSIDADE DA VEGETAÇÃO

BREJOS



ECORREGIÕES

- Ibiapaba - Araripe
 - Raso da Catarina
 - Dunas do São Francisco
-
- Solos arenosos pobres, derivados de rochas sedimentares ou depósitos eólicos
 - Vegetação não espinhosa (“Carrasco”)



Serra do Ibiapaba – Viçosa (CE)



Serra das Confusões – sul do Piauí



Dunas do São Francisco – Barra (BA)



Dunas do São Francisco – Barra (BA)

- Muitos endemismos de plantas e animais



Cactaceae

87 espécies

83% endêmicas da
Caatinga



Mandacaru – *Cereus jamacaru*



Cacto-garrafa – *Stephanocereus luetzelburgii*



Xique-xique – *Pilosocereus gounellei*



Pilosocereus sp.

Cactaceae



- A flora da Caatinga é pobre em espécies?
- Tem poucos endemismos?

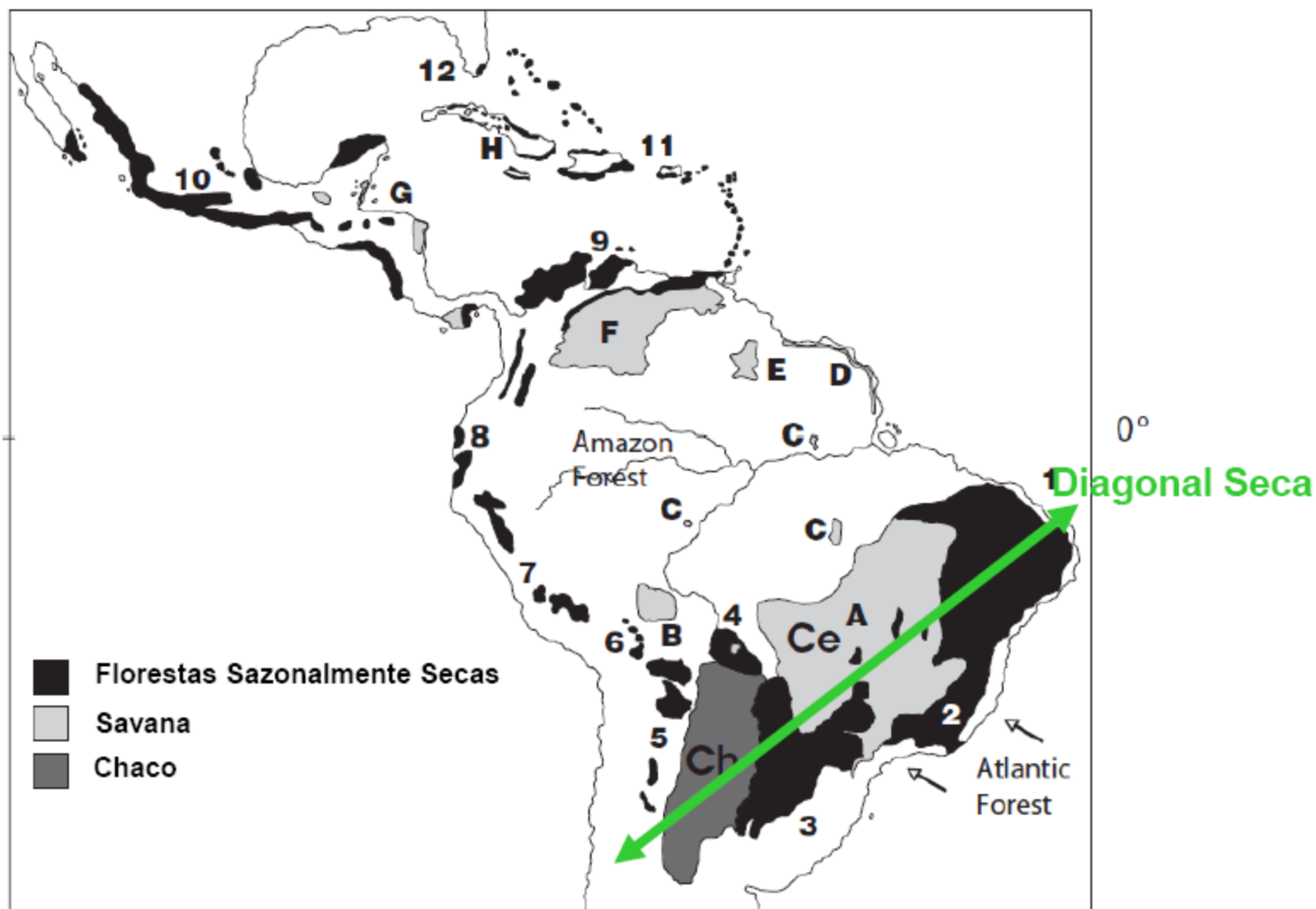
CAATINGA

- ✓ Cerca de 6.000 espécies em 1.333 gêneros
- ✓ 18 gêneros endêmicos

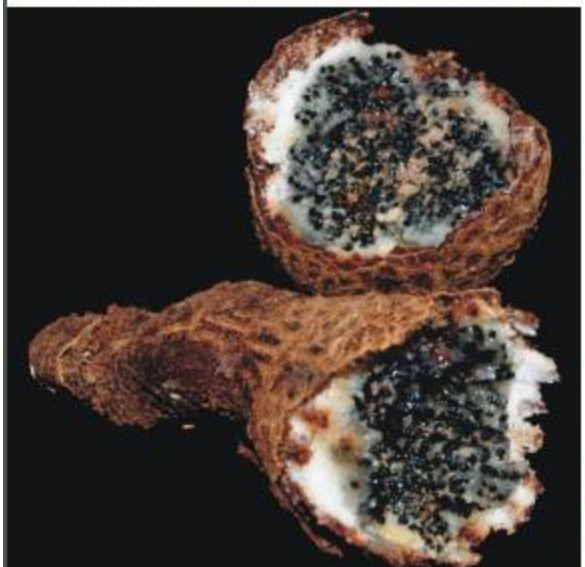
CERRADO

- ✓ Cerca de 11.000 espécies em 1.579 gêneros
- ✓ nenhum gênero endêmico

- Qual a relação florística da Caatinga com outros biomas?



Prosopanche caatingicola – uma nova espécie parasita (2012)





Januária (MG), 1818

VÖGEL-TEICH AM RIO DE S. FRANCISCO.

246 v. 6. 2070

