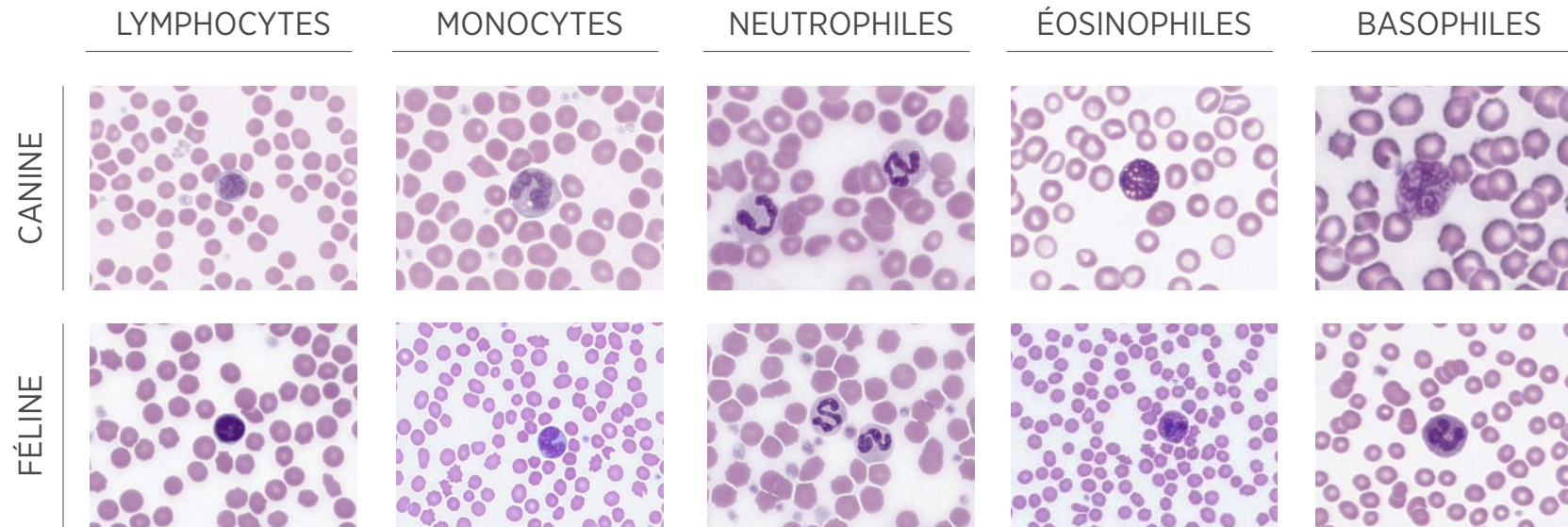


Réalisation d'un frottis sanguin

Toutes les images ont été réalisées avec une coloration de Wright modifiée et prises avec le VETSCAN IMAGYST, sauf indication contraire.

GLOBULES BLANCS (LEUCOCYTES)



LES GLOBULES ROUGES (ERYTHROCYTES)*

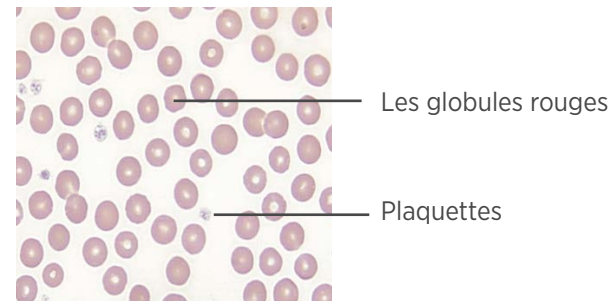
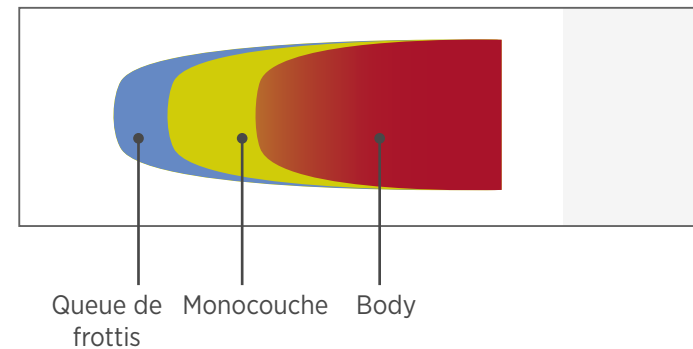
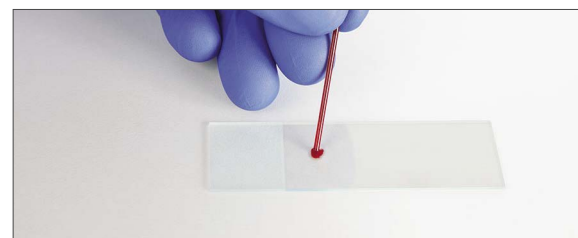


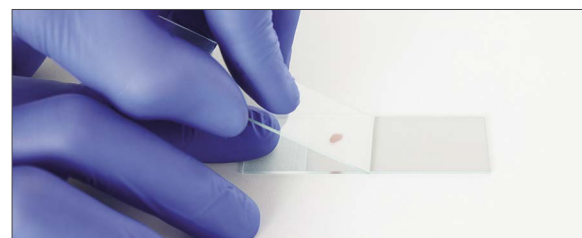
SCHÉMA D'UN FROTTIS SANGUIN



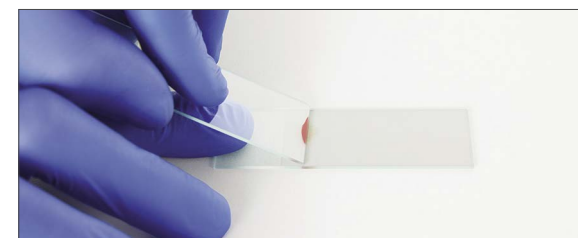
RÉALISER UN FROTTIS SANGUIN



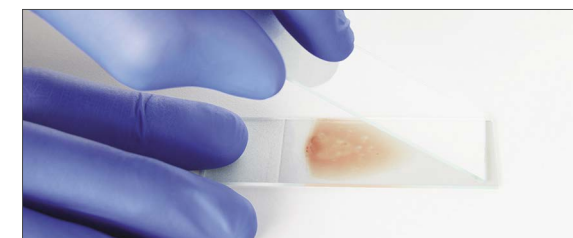
Immédiatement après le prélèvement sanguin, déposer une goutte de sang à l'extrémité de la lame porte-objet (près du bord mat). Ne pas utiliser de bâtonnet en bois car les plaquettes et les leukocytes peuvent y adhérer.



Placer devant la goutte une deuxième lame et former un angle de 30 à 45° avec la première lame.



Reculer cette deuxième lame inclinée, jusqu'au contact de la goutte de sang pour la faire s'étendre, par capillarité, sur toute la largeur de la lame inclinée. Le frottis obtenu ne doit atteindre ni les bords, ni les extrémités de la lame.



Pousser la deuxième lame vers l'avant le long de la première lame sans perdre le contact avec la première lame.



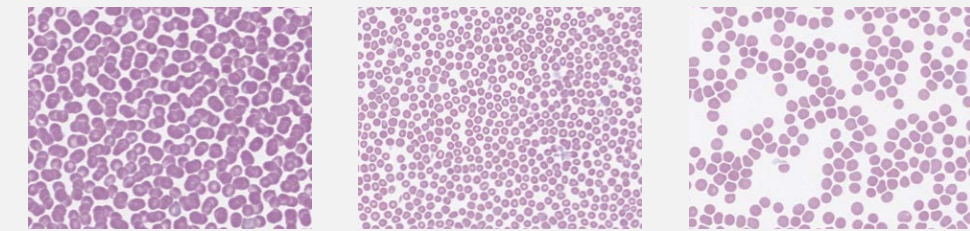
Le frottis de sang doit couvrir 1/2 à 3/5 de la première lame.

Un frottis sanguin peut être créé et évalué en quelques minutes grâce à ces étapes simples :

Évaluation de faible grossissement (Low Power Evaluation) (10x-20x)

1. Examinez la lame entière pour évaluer l'épaisseur globale de l'échantillon

Épaisseur de l'échantillon



Épais

Adéquat

Mince

2. Évaluez la queue de frottis pour les agrégations des plaquettes, les parasites et les cellules anormales
3. Observez qualitativement le nombre de Leucocytes (8-10/Low power field)

Moderate Power Evaluation (40x)

1. Estimer la numération des leucocytes
 - a. Compter 10-20 champs consécutifs dans la monocouche et calculer le nombre moyen de leucocytes par champ.
 - b. En utilisant le nombre moyen de leucocytes par champ, calculez le nombre de leucocytes par μL :
 - i. Nombre de leucocytes/ μL = (nombre moyen de leucocytes/champ) x (objectif)² = nombre moyen de leucocytes/champ x (40)²
 - c. Déterminer le type de leucocytes prédominant (généralement des neutrophiles).
 - d. Vérifiez l'absence de parasites, d'amas de agrégations des plaquettes et de cellules anormales sur la queue de frottis.

High Power Evaluation (100x avec huile)

1. Examinez les formes et les tailles des globules rouges ; examinez les Leucocytes pour détecter des changements pathologiques
2. Confirmez manuellement la numération des agrégation des plaquettes à partir de l'analyseur hématologique automatisé
 - a. Examen des lames : en moyenne 8-10+/champ à haute puissance (hpf) à 100x en monocouche (inexact en cas d'agglutination importante)
 - b. Chaque compte de agrégation des plaquettes/hpf représente 15.000-20.000 plaquettes dans la circulation.
 - c. Si le nombre de plaquettes est faible et qu'il y a des agrégats, vérifiez la queue de frottis pour vérifier les agrégats.
 - d. Effectuer une numération plus spécifique (nécessaire si le nombre de plaquettes est <120 000)
 - i. Calculez le nombre moyen de plaquettes par champ. Compter le nombre de plaquettes dans un minimum de 10 champs en monocouche sur 100x
 - ii. Calculer le nombre de plaquettes/ μL = nombre moyen de plaquettes/champ x 20,000

Source: Eric Morissette DVM, Dipl. ACVP (Clinical Pathology)

*Images utilisée avec la permission de Sink, Feldman. *Laboratory Urinalysis and Hematology for the Small Animal Practitioner*. c 2004 Teton NewMedia.

Toutes les marques déposées sont la propriété de Zoetis Services LLC ou d'une société liée ou d'un concédant de licence, sauf indication contraire.

© 2022 Zoetis Services LLC. All rights reserved. MM-20562