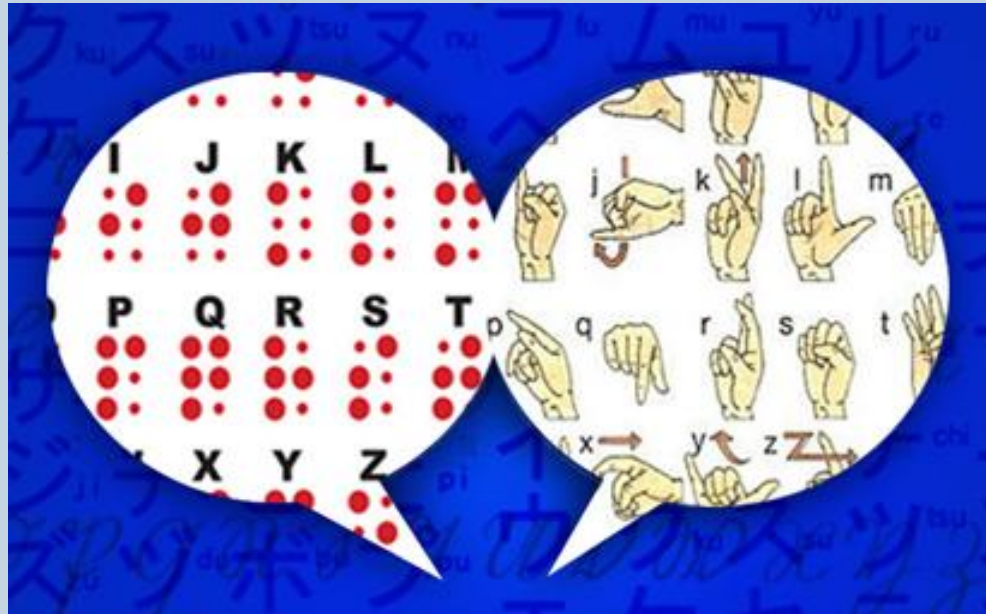

DIA NACIONAL DA LÍNGUA GESTUAL
15 de Novembro

DIA MUNDIAL DO BRAILLE
4 de Janeiro

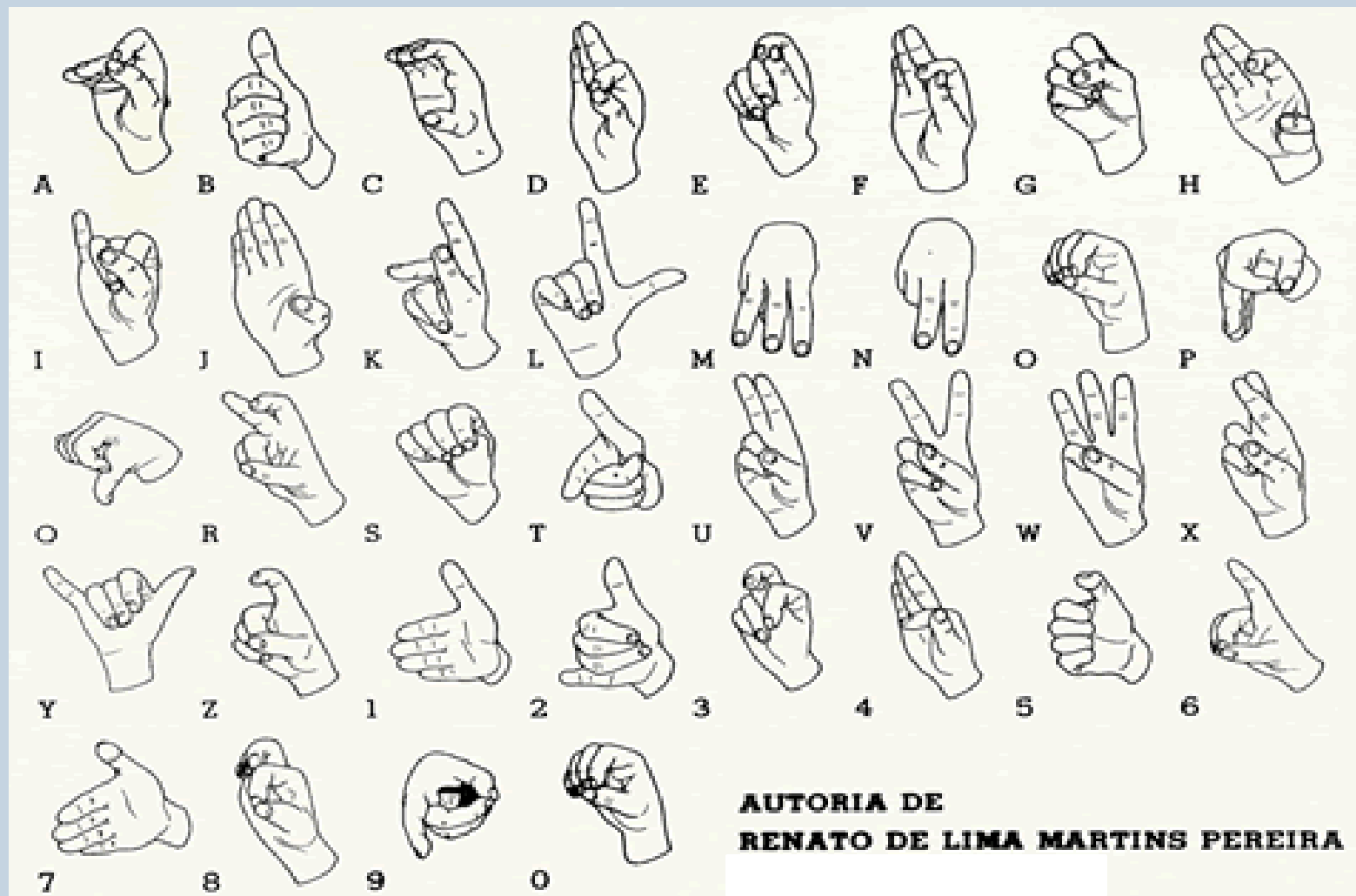




<http://www.faberludens.com.br/files/TRADUTOR-libras-e-braille.jpg>

Comunicação por sinais

Sobre Língua Gestual



-
- ▶ A expressão Língua Gestual refere-se à língua materna/ natural de uma comunidade de surdos.
 - ▶ É uma língua de produção manual – motora e recepção visual, onde o movimento do corpo e a expressividade facial tomam acentuada relevância.
 - ▶ Embora na Língua Gestual haja gestos que mimam situações iconicamente reconhecíveis, a maioria dos signos gestuais não são icónicos. É composta, maioritariamente, por símbolos arbitrários.
 - ▶ Não é universal. Cada País dispõe de uma Língua Gestual, com alfabeto, vocabulário e estruturas próprias que se distinguem entre si como as línguas orais.
-



Vocabulário gestual (dias da semana)



Dia (1x)

Semana (1x)



Segunda-feira (1x)

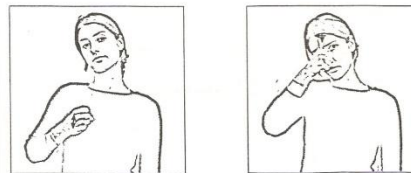
Terça-feira (2x)



Quarta-feira (2x)

Quinta-feira (2x)

Sexta-feira (2x)



Sábado (2x)

Domingo (1x)

BRANCA E O LOBO

história comparada e adaptada com o conto infantil

CAPUCHINHO VERMELHO

(Francisco Goulão)



**LP - TENS AQUI UMA CESTA COM
BOLOS E UM POTE DE MEL**



**LGP - AQUI CESTA UMA BOLO POTE
UM DOCE/ABELHA(MEL)**



LP - TENS OLHOS GRANDES



LGP - OLHOS GRANDES TU TER

Educação bilingue de alunos surdos

- ▶ A educação das crianças e jovens surdos deve ser feita em ambientes bilingues que possibilitem o domínio da LGP, o domínio do português escrito e, eventualmente, falado, competindo à escola contribuir para o crescimento linguístico dos alunos surdos, para a adequação do processo de acesso ao currículo e para a inclusão escolar e social.

- ▶ **(Ponto 1 do artigo 23.º do Decreto – Lei n.º 3 / 2008 de 7 de Janeiro)**

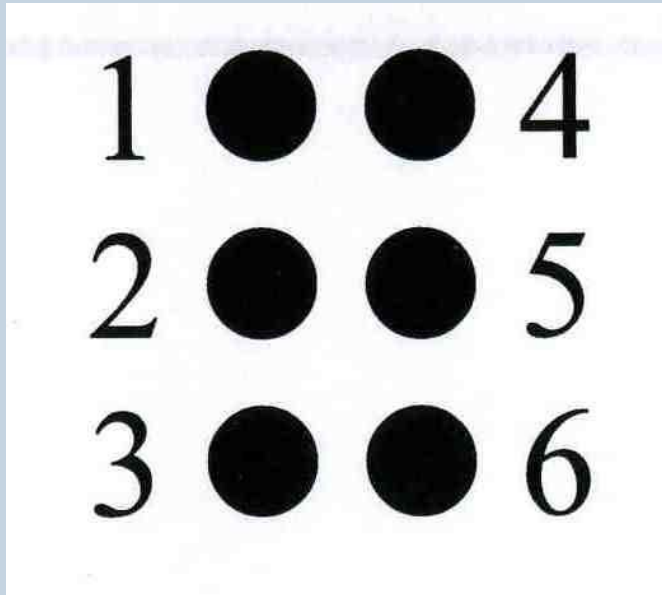


Sobre Braille

a	b	c	d	e	f	g	h	i	j
k	l	m	n	o	p	q	r	s	t
u	v	x	y	z	ç	é	á	è	ú
â	ê		ô	@	à		ü	õ	w
,	;	:	/	?	!	=	"	*	'
í	ã	ó	Sinal de número		.	-	Sinal de letra maiúscula		'

http://3.bp.blogspot.com/_-BIAOI0qRw4/Sip9Vh98zUI/AAAAAAAAACow/vZ4Oj3OfbE/s320/20040722-alfabeto_braille.gif

Célula Braille



<http://www.myflorida.com/dbs/braille/images/jpg006.jpg>



-
- ▶ O sistema Braille é um alfabeto convencional cujos caracteres se indicam por pontos de relevo.
 - ▶ A partir de 6 pontos salientes é possível fazer 63 combinações que podem representar letras simples e acentuadas , pontuações, algarismos, sinais algébricos e notas musicais.
 - ▶ Braille, é pois, um processo de escrita em relevo , para leitura táctil, usado pelos cegos.
-



Produção de textos e leitura Braille



Prancheta com ranhuras (reglete)

<http://www.bengalbranca.com.br/webphoto/fotos/pl/200015p.jpg>



Máquina de escrever Braille

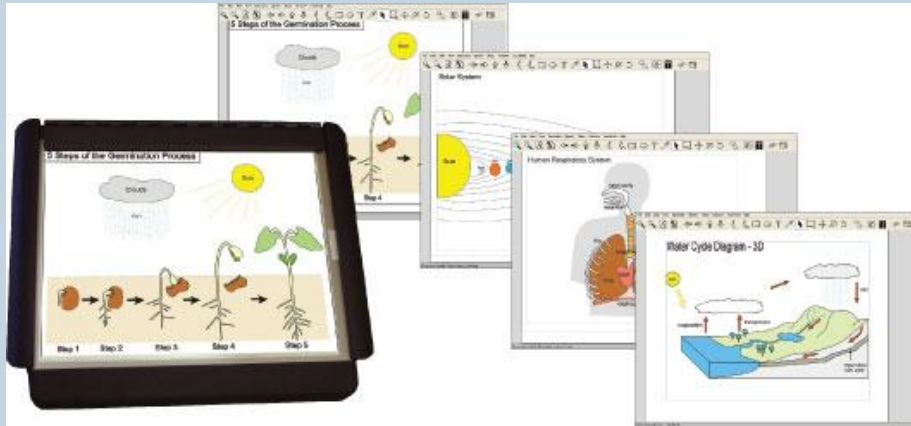
http://l.bp.blogspot.com/_D1d6CAovARo/S5S5ASWgfl/AAAAAAAAARk/7BHKc8Mk40/s320/m%C3%A1quina+braille.jpg



<http://aracaju.infonet.com.br/users/stocker/braille1.jpg>



hardware/ software



http://warau.nied.unicamp.br/files/t803_impresora_braille.jpg



http://2.bp.blogspot.com/_BUOEwBrs3dU/Sz_LYBBE77IIAAAAAAAAAJUDgwXhi-53uo/s400/0,21677285-FMM,00.jpg

Educação de alunos cegos e com baixa visão

Assegurar o ensino e a aprendizagem da leitura e escrita do Braille bem como das suas diversas grafias e domínios de aplicação.

alínea b) do ponto 3 do artigo 24.º do Decreto – Lei n.º 3 / 2008 de 7 de Janeiro



Helen Keller 1880- 1968



<http://media.photobucket.com/image/helen%20keller/chelsbomb/miracle1A.jpg>

Provou que as deficiências sensoriais não são obstáculos para se conseguir sucesso.

Helen ficou cega e surda cerca dos dezoito meses de idade.



Helen Keller

1880-1968

When she was nineteen months old, Helen Keller became ill with what doctors called "brain fever". The illness left her blind and deaf — and therefore unable to speak. She was cut off from the world around her.

For almost seven years of struggle and pain, she was cut off from the world around her.

From the time of her illness until she was almost

three years old, her life was a constant struggle.

But then, in 1887, a miracle happened. Her teacher, Anne Sullivan, came into her life. Anne Sullivan's combination

of patience, persistence, and imagination enabled her to

teach Helen to communicate. Using a special sign

language, Anne Sullivan taught Helen to connect words

with objects. Over Helen understood this language.

As wanted to know everything. In these years, she

could read and write. In 1890, she wrote language

for the blind. She had a special exposure built for

her in which she did most of her writing.

In 1899, Helen moved into a new school and

learned to read and write. She had a special exposure

built for her in which she did most of her writing.

In 1904, Helen moved into a new school and

learned to read and write. She had a special exposure

built for her in which she did most of her writing.

In 1904, Helen moved into a new school and

learned to read and write. She had a special exposure

built for her in which she did most of her writing.

In 1904, Helen moved into a new school and

learned to read and write. She had a special exposure

built for her in which she did most of her writing.

In 1904, Helen moved into a new school and

learned to read and write. She had a special exposure

Aprendeu a soletração do alfabeto manual na palma da mão relacionando a palavra à acção ou vice-versa.

Além de aprender a ler e escrever Braille manifestou, também, excepcional eficiência no estudo das disciplinas do currículo regular.

Foi célebre escritora, filósofa, conferencista e activista social, desenvolvendo um profundo trabalho em favor das pessoas portadoras de deficiência.

O que vale na vida não é o ponto de partida e sim a caminhada.

(Frases e Pensamentos de Cora Coralina)



Fontes de consulta

- ▶ Marchon ,A. ; Camil, C. (1988). *Helen a Menina do Silêncio e da Noite*. Desabrochar , Editorial, Lda.
- ▶ <http://helenkeller1880.vilabol.uol.com.br/>
- ▶ Decreto - Lei n.º 3 / 2008 de 07 de Janeiro - Educação Especial

