



lundi 20 et mardi 21 mars 2017  
6, avenue Hoche

**CORNETTE de SAINT CYR**  
chanel vintage



## chanel vintage

lundi 20 mars 2016 à 14h30 - première partie (n°1 à 370)

6, avenue Hoche - 75008 Paris

### Expositions publiques :

Vendredi 17 mars de 11h – 18h

Samedi 18 mars de 11h – 18h

Dimanche 19 mars de 14h – 18h

6, avenue Hoche – 75008 Paris

Téléphone pendant les expositions :  
+33 1 47 27 11 24



Commissaires-priseurs habilités :  
Pierre, Bertrand, Arnaud Cornette de Saint Cyr

Design **Montpensier Communication**  
Impression **Corlet Imprimeur**  
Photographes **Eric Reinard - Maxime Champion**

### Directeur du département :

**Hubert Felbacq**

Tel. +33 1 47 27 11 24 - Fax +33 1 45 53 45 24  
h.felbacq@cornette-saintcyr.com

### Experts :

**Cabinet d'Expertises D. Chombert – F. Sternbach  
assisté de Jean-Sébastien Moisy, expert**

Tel. +33 1 42 47 12 44  
Email : chombert-sternbach@luxexpert.com

### Commissaire-priseur :

**Pierre Cornette de Saint Cyr**

Tous les catalogues en ligne sur [www.cornette-saintcyr.com](http://www.cornette-saintcyr.com)  
6, avenue Hoche – 75008 Paris – tél.: +33 1 47 27 11 24  
Agrément n° 2002-364

**1. CHANEL**

Lot de deux paires de boutons de manchettes en acier, surmontés d'ottoman beige dans un entourage de chaîne. Signés.

20 - 30 €

Reproduit sur [www.cornette-saintcyr.com](http://www.cornette-saintcyr.com)

**2. CHANEL**

Paire de boutons de manchette siglé en métal doré.

20 - 30 €

Reproduit sur [www.cornette-saintcyr.com](http://www.cornette-saintcyr.com)

**3. CHANEL**

Important lot de boutons en acier siglé émaillé vert, orange.

30 - 40 €

Reproduit sur [www.cornette-saintcyr.com](http://www.cornette-saintcyr.com)

**4. CHANEL COLLECTION PRÊT-À-PORTER PRINTEMPS/ETE 1991**

Broche « Camélia » en plastique noir. Signée sur plaque.

40 - 50 €

Reproduit sur [www.cornette-saintcyr.com](http://www.cornette-saintcyr.com)

**5. CHANEL**

Lot comprenant un catalogue Mademoiselle Chanel et deux magazines stiletos.

20 - 30 €

Reproduit sur [www.cornette-saintcyr.com](http://www.cornette-saintcyr.com)

**6. CHANEL**

Lot de quatre lookbooks.

50 - 60 €

Reproduit sur [www.cornette-saintcyr.com](http://www.cornette-saintcyr.com)

**7. CHANEL PARIS**

Flacon factice Eau de Cologne n°22. Bon état (choc au bouchon). Hauteur : 20cm.

50 - 60 €

Reproduit sur [www.cornette-saintcyr.com](http://www.cornette-saintcyr.com)

**8. CHANEL**

Lot dix-huit paires de boutons de manchette siglés divers.

40 - 50 €

Reproduit sur [www.cornette-saintcyr.com](http://www.cornette-saintcyr.com)

**9. CHANEL COLLECTION CROISIÈRE 2003**

Anneau en résine verte siglé à bandes roses. Signée sur plaque. T.53.

40 - 50 €

Reproduit sur [www.cornette-saintcyr.com](http://www.cornette-saintcyr.com)

**10. CHANEL COLLECTION PRÊT-À-PORTER AUTOMNE/HIVER 2003-2004**

Barette en résine noire à décor de sigles et de pois. Signée sur plaque. Largeur : 11cm.

40 - 50 €

Reproduit sur [www.cornette-saintcyr.com](http://www.cornette-saintcyr.com)

**11. CHANEL**

Broche «Camélia» en soie ébène. Signée.

70 - 90 €

Reproduit sur [www.cornette-saintcyr.com](http://www.cornette-saintcyr.com)

**12. CHANEL COLLECTION PRÊT-À-PORTER AUTOMNE/HIVER 1998-1999**

Barette en métal argenté amati figurant trois camélias matelassés. Signée sur plaque. Largeur : 7,5cm.

100 - 120 €

Reproduit sur [www.cornette-saintcyr.com](http://www.cornette-saintcyr.com)

**13. CHANEL COLLECTION 1983**

Paire de clips d'oreille en métal doré perlé, chaîne orné au centre d'une demi-perle blanche. Signée.

120 - 150 €

Reproduit sur [www.cornette-saintcyr.com](http://www.cornette-saintcyr.com)

**14. CHANEL**

Lot de deux broches «Camélia» en velours, l'une rouge, l'autre violette. Signées.

100 - 120 €

Reproduit sur [www.cornette-saintcyr.com](http://www.cornette-saintcyr.com)

**15. CHANEL COLLECTION PRÊT-À-PORTER PRINTEMPS/ETE 2009**

Top zippé en coton noir, bas des manches courtes et du vêtement en bord côte. T.38. Griffes noires, graphismes blancs.

80 - 100 €

Reproduit sur [www.cornette-saintcyr.com](http://www.cornette-saintcyr.com)

**16. CHANEL COLLECTION PRÊT-À-PORTER PRINTEMPS/ETE 2001**

Top cache-cœur, en jersey côtelé à rayures beige, argent, lurex noir, encolure en pointe se terminant par un camélia, manches longues. T.40.

80 - 100 €

Reproduit sur [www.cornette-saintcyr.com](http://www.cornette-saintcyr.com)

**17. CHANEL COLLECTION PRÊT-À-PORTER PRINTEMPS/ETÉ 2001**

Blouse en crêpe de soie mauve imprimé d'un motif d'enfants jouant multicolore, col cranté sur encolure en V, fermeture éclair, manches longues, deux poches poitrine. T.42 Griffes blanche, graphisme noir.

80 - 100 €

Reproduit sur [www.cornette-saintcyr.com](http://www.cornette-saintcyr.com)

**18. CHANEL COLLECTION PRÊT-À-PORTER AUTOMNE/HIVER 2001-2002**

Cardigan en 100% cachemire beige rayé noir à décor de chaîne et du nom de la Maison, encolure ronde, simple boutonnage siglé, deu poches plaquées, bas des manches longues et du vêtement en bord côte. T.38 Griffes noires, graphisme blanc.

80 - 100 €

Reproduit sur [www.cornette-saintcyr.com](http://www.cornette-saintcyr.com)

**19. CHANEL**

Paréo en voile de coton blanc, turquoise.

80 - 100 €

Reproduit sur [www.cornette-saintcyr.com](http://www.cornette-saintcyr.com)

**20. CHANEL**

Paire de salomés du soir en satin blanc, talons recouverts 85mm, semelles en cuir. T.38 1/2. Bon état (usures).

80 - 100 €

Reproduit sur [www.cornette-saintcyr.com](http://www.cornette-saintcyr.com)

**21. CHANEL**

Paire de bottes en envers daim beige et mouton ivoire, mollet surmonté du sigle, semelles en crêpe. T.39. Bon état (légères salissures).

80 - 100 €

Reproduit sur [www.cornette-saintcyr.com](http://www.cornette-saintcyr.com)

**22. CHANEL COLLECTION CROISIÈRE 2001**

Ceinture 22mm en cuir noir, boucle clip en métal argenté brossé. T.80. Bon état.

80 - 100 €

Reproduit sur [www.cornette-saintcyr.com](http://www.cornette-saintcyr.com)

**23. CHANEL**

Lot de six affiches, nous y joignons un livre «CHANEL» par Jean Lemayre, Edition de la Martinière.

80 - 100 €

Reproduit sur [www.cornette-saintcyr.com](http://www.cornette-saintcyr.com)

**24. CHANEL PARFUMS**

Lot comprenant deux dossiers de presse concernant le parfum «Egoïste» et le parfum «Cristal».

50 - 60 €

Reproduit sur [www.cornette-saintcyr.com](http://www.cornette-saintcyr.com)

**25. CHANEL**

Important lot de boutons en acier siglé émaillé beige.

40 - 50 €

Reproduit sur [www.cornette-saintcyr.com](http://www.cornette-saintcyr.com)

**26. CHANEL**

Cravate en soie imprimée à motif floral sur fond violette. Griffes noires, graphismes blancs.

20 - 30 €

Reproduit sur [www.cornette-saintcyr.com](http://www.cornette-saintcyr.com)

### 27. CHANEL COLLECTION PRÊT-À-PORTER PRINTEMPS/ETE 2004

Paire de demi-crêoles en acier pour oreilles percées retenant une coccinelle siglée émaillée. Non signée. Hauteur : 3cm. Bon état (une coccinelle à resouder).

30 - 40 €

Reproduit sur [www.cornette-saintcyr.com](http://www.cornette-saintcyr.com)

### 28. CHANEL COLLECTION CROISIÈRE 2003

Anneau en résine blanche siglée à bandes roses. Signée sur plaque. T.53.

40 - 50 €

Reproduit sur [www.cornette-saintcyr.com](http://www.cornette-saintcyr.com)

### 29. CHANEL COLLECTION PRÊT-À-PORTER PRINTEMPS/ETE 2004

Paire de demi-crêoles en acier pour oreilles percées retenant une coccinelle siglée émaillée. Non signée. Hauteur : 3cm. Bon état (désouduées).

30 - 40 €

Reproduit sur [www.cornette-saintcyr.com](http://www.cornette-saintcyr.com)

### 30. CHANEL

Lot de deux broches florale en tulle, l'une noire, l'autre blanche. Une signée.

60 - 80 €

Reproduit sur [www.cornette-saintcyr.com](http://www.cornette-saintcyr.com)

### 31. CHANEL COLLECTION PRÊT-À-PORTER AUTOMNE/HIVER 2004-2005

Chaîne en acier retenant un pendentif rectangulaire en résine noire serti de strass Swarovski cœur blanc, rose. Signé sur plaque. Longueur : 34cm. Bon état.

80 - 100 €

Reproduit sur [www.cornette-saintcyr.com](http://www.cornette-saintcyr.com)

### 32. CHANEL COLLECTION PRÊT-À-PORTER PRINTEMPS/ETE 2004

Chaîne en acier retenant un pendentif coccinelle siglé émaillé violet, corail. Non signé. Longueur : 23cm.

70 - 90 €

Reproduit sur [www.cornette-saintcyr.com](http://www.cornette-saintcyr.com)

### 33. CHANEL COLLECTION PRÊT-À-PORTER AUTOMNE/HIVER 2007-2008

Bague en acier surmontée d'un motif en tweed noir, bleu orné du sigle strassé, dans un entourage de strass Swarovski à l'imitation brillants. Signée sur plaque. T.54.

70 - 90 €

Reproduit sur [www.cornette-saintcyr.com](http://www.cornette-saintcyr.com)

### 34. CHANEL COLLECTION PRÊT-À-PORTER PRINTEMPS/ETE 1995

Paire de clips d'oreille trèfle en métal argenté noir. Signée sur plaque. Diamètre : 2cm.

120 - 150 €

Reproduit sur [www.cornette-saintcyr.com](http://www.cornette-saintcyr.com)

### 35. CHANEL

Lot de deux paires de lunettes en résine rouge, bleue, verres fumés. Etuis d'origine.

120 - 150 €

Reproduit sur [www.cornette-saintcyr.com](http://www.cornette-saintcyr.com)

### 36. CHANEL COLLECTION PRÊT-À-PORTER AUTOMNE-HIVER 2004/2005

Pullover en 100% cachemire chiné rose pâle, encolure ronde en bord-côte, simple boutonnage en métal argenté vieilli figurant des camélias, manches longues à poignets boutonnés avec rappel des camélias, bas des manches et du pull en bord-côte également (léger bouloché). T.40 Griffes blanche, graphisme noir.

120 - 150 €

Reproduit sur [www.cornette-saintcyr.com](http://www.cornette-saintcyr.com)

### 37. CHANEL COLLECTION CROISIÈRE 2010

Robe cache-cœur en crêpe de soie noir et beige imprimé des emblèmes de la Maison, encolure américaine, décolleté en V croisé, ceinture nouée, jupe porte-feuille fluide. T.40 Griffes noire, graphisme blanc.

120 - 150 €

Reproduit sur [www.cornette-saintcyr.com](http://www.cornette-saintcyr.com)

### 38. CHANEL BOUTIQUE

Lot de deux jupes en lainage, l'une gris chiné droite, deux poches zippées, fente au dos, l'autre noire, deux poches dans les coutures, simple boutonnage siglé en métal doré au dos. T.36 Griffes noires, graphisme blanc.

120 - 150 €

Reproduit sur [www.cornette-saintcyr.com](http://www.cornette-saintcyr.com)

### 39. CHANEL

Pull en cachemire noir à col montant boutonné, revers manches longues. (Manque griffe).

120 - 150 €

Reproduit sur [www.cornette-saintcyr.com](http://www.cornette-saintcyr.com)

### 40. CHANEL COLLECTION PRÊT-À-PORTER AUTOMNE/HIVER 2004-2005

Polo en 100% cachemire noir gansé d'une tresse grise, manches courtes. T.40. Griffes noire, graphismes blancs.

120 - 150 €

Reproduit sur [www.cornette-saintcyr.com](http://www.cornette-saintcyr.com)

### 41. CHANEL

Jupe droite en lainage chiné gris, quatre poches dont deux plaquées et deux rabats, fente devant se fermant par trois boutons. Griffes blanche, graphismes noirs.

50 - 60 €

Reproduit sur [www.cornette-saintcyr.com](http://www.cornette-saintcyr.com)

### 42. CHANEL COLLECTION CROISIÈRE 2000

Lot de deux tops sans manche en crêpe, l'un blanc, l'autre beige, encolure en V, simple boutonnage au dos. T.40 Griffes blanches, graphisme noir.

60 - 80 €

Reproduit sur [www.cornette-saintcyr.com](http://www.cornette-saintcyr.com)

### 43. CHANEL

Blouse en lin noir ornée de jours figurant des rayures, petit col, simple boutonnage à motif de trèfle en métal doré, manches longues, plis creux au dos. T.38/40 Griffes blanche, graphisme noir.

60 - 80 €

Reproduit sur [www.cornette-saintcyr.com](http://www.cornette-saintcyr.com)

### 44. CHANEL

Paire d'escarpins en cuir agneau bicolore acier, blancs, bouts pointus surpiqués du sigle, talons recouverts 65mm, semelles en cuir. T.37. Bon état (légères usures).

60 - 80 €

Reproduit sur [www.cornette-saintcyr.com](http://www.cornette-saintcyr.com)

### 45. CHANEL

Chapeau cloche en lainage bouclette noir, bords surpiqués gransés de veau blanc, surmonté d'un camélia en caoutchouc blanc. Bon état (décolorations). T.58.

60 - 80 €

Reproduit sur [www.cornette-saintcyr.com](http://www.cornette-saintcyr.com)

### 46. CHANEL

Broche de col «Camélia» en soie blanche retenant des pans de soie noire. Signée sur plaque.

40 - 50 €

Reproduit sur [www.cornette-saintcyr.com](http://www.cornette-saintcyr.com)

### 47. NON VENU

### 48. CHANEL

Lot de trois broches en velours noir, marron, figurant respectivement un camélia, une rose et une fleur de mûrier. Signées.

120 - 150 €

Reproduit sur [www.cornette-saintcyr.com](http://www.cornette-saintcyr.com)

### 49. CHANEL COLLECTION 1984

Broche barette «Coco» en métal doré serti de strass Swarovski à l'imitation brillant, et de perles blanches baroque d'imitation. Signée. Largeur : 6cm.

120 - 150 €

Reproduit sur [www.cornette-saintcyr.com](http://www.cornette-saintcyr.com)

**50. CHANEL CIRCA 1980**

Paire de pendants d'oreille en métal doré ciselé, retenant des perles en pâte de verre à l'imitation rubis et de perles blanches d'imitation, retenant une goutte. Non signée. Hauteur : 7,5cm.

150 - 200 €

Reproduit sur [www.cornette-saintcyr.com](http://www.cornette-saintcyr.com)

**51. CHANEL CIRCA 1990**

Ceinture chaîne en métal doré, boucle en métal doré ciselé orné au centre d'une demi-perle blanche, signée sur plaque. Bon état (éclats, sigle, seconde plaque non d'origine). Longueur : 80cm.

100 - 120 €

**52. CHANEL PAR VICTOIRE DE CASTELLANE - COLLECTION PRINTEMPS/ETE 1990**

Boucles de clips d'oreille en métal doré godronné, orné au centre d'une demi-perle blanche d'imitation dans un entourage émaillé noir. Signée sur plaque. Diamètre : 3,5cm.

120 - 150 €

**53. CHANEL COLLECTION PRÊT-À-PORTER PRINTEMPS/ETE 1996**

Paire de pendants d'oreille en métal doré, clip orné du sigle retenant une goutte. Signée sur plaque. Hauteur : 5,5cm.

120 - 150 €

**54. CHANEL CIRCA 1990**

Tour de cou en perles blanches baroques d'imitation, fermoir en or 750K non d'origine. Signé sur plaque. Longueur : 45cm.

150 - 180 €

**55. CHANEL COLLECTION PRÊT-À-PORTER PRINTEMPS/ETE 1999**

Manchette de force 70mm en métal doré brossé. Signé sur plaque. Bon état (légères traces). Diamètre : 6,2cm.

180 - 220 €

Reproduit sur [www.cornette-saintcyr.com](http://www.cornette-saintcyr.com)

**56. CHANEL COLLECTION 1985**

Broche barette en métal doré serti de cabochons en pâte de verre à l'imitation émeraude, rubis, épaulées de deux perles blanches baroque d'imitation, dans un entourage de strass Swarovski à l'imitation brillant. Signée sur plaque. Largeur : 5,5cm.

180 - 220 €

**57. CHANEL COLLECTION PRÊT-À-PORTER PRINTEMPS/ETE 1993**

Bracelet chaîne en métal doré martelé entrecoupée de perles d'imitation nacrées rose, blanches, fermoir crochet. Signé sur plaque. Longueur : 23cm.

180 - 220 €

**58. CHANEL COLLECTION CROISIÈRE 1998**

Pull en 100% cachemire marine gansé blanc, encolure en V, manches longues. T.40. Griffes noires, graphisme blanc.

150 - 180 €

**59. CHANEL AUTHENTIFICATION 2000, COLLECTION AUTOMNE/HIVER 2002**

Lot de deux jupes plissées noires, l'une en crêpe de soie, l'autre en grain de poudre. T.44-42 Griffes noires, graphisme blanc.

150 - 180 €

Reproduit sur [www.cornette-saintcyr.com](http://www.cornette-saintcyr.com)

**60. CHANEL COLLECTION CROISIÈRE 2000**

Jupe en cuir irisée or gansée d'un croquet de daim beige, effet de ceinture, surpiqûres géométriques avec rappel du croquet devant et dos. T.42 Griffes blanche, graphisme noir.

150 - 200 €

Reproduit sur [www.cornette-saintcyr.com](http://www.cornette-saintcyr.com)

**61. CHANEL BOUTIQUE**

Robe droite en crêpe de laine beige, encolure ronde, sans manche, effet de découpes par des surpiqûres, jupe droite. T.38/40 Griffes blanche, graphisme noir.

120 - 150 €

**62. CHANEL BOUTIQUE CHANEL COLLECTION PRÊT-À-PORTER PRINTEMPS/ETÉ 1997**

Lot de deux pantalons noirs, l'un droit en flanelle chinée, ceinture, l'autre en denim, cheville coulissées par un lien corseté. T.44 environ Griffes noires, graphisme blanc.

120 - 150 €

Reproduit sur [www.cornette-saintcyr.com](http://www.cornette-saintcyr.com)

**63. CHANEL BOUTIQUE**

Veste en éponge rose pâle, gansée noir, encolure ronde, manches longues, deux poches plaquées, effets de découpes par des surpiqûres (légers fils tirés). T.36/38 Griffes blanche, graphisme noir.

120 - 150 €

Reproduit sur [www.cornette-saintcyr.com](http://www.cornette-saintcyr.com)

**64. CHANEL COLLECTION PRÊT-À-PORTER AUTOMNE/HIVER 1996-1997**

Sweat zippé en cachemire noir, col montant, revers de manches longues, bas du vêtement en bord côte, dos orné du sigle blanc. T.42. Griffes noires, graphismes blancs.

120 - 150 €

**65. CHANEL**

Pull en 100% cachemire noir, encolure ronde, bas des manches et du vêtement rebrodé de paillettes en coordonné. T.M. Griffes noires, graphismes blancs.

120 - 150 €

Reproduit sur [www.cornette-saintcyr.com](http://www.cornette-saintcyr.com)

**66. CHANEL**

Ensemble composé d'une blouse en mousseline de soie le de vin imprimée d'un motif de dentelle fleurie, petit col à boutonnage nacré, simple boutonnage sous patte, manches longues à poignets mousquetaires, effet de plastron par des surpiqûres, et d'un top à fines bretelles en coordonné ; nous y joignons 2 paires de boutons de manchette. T.38/40 Griffes noires, graphisme blanc.

120 - 150 €

Reproduit sur [www.cornette-saintcyr.com](http://www.cornette-saintcyr.com)

**67. CHANEL**

Pull en cachemire bois de rose, encolure bateau, simple boutonnage d'épaule, bas des manches longues et du vêtement en bord côte. Griffes noires, graphisme blanc.

120 - 150 €

Reproduit sur [www.cornette-saintcyr.com](http://www.cornette-saintcyr.com)

**68. CHANEL COLLECTION PRÊT-À-PORTER PRINTEMPS/ETÉ 2005**

Cardigan en 100% cachemire chiné beige, blanc ajouré, gansé de bord-côte blanc, encolure ronde, simple boutonnage en métal argenté émaillé figurant un trèfle à quatre feuilles signé «Coco Mademoiselle», manches longues, deux poches plaquées. T.42 Griffes blanche, graphisme noir.

120 - 150 €

Reproduit sur [www.cornette-saintcyr.com](http://www.cornette-saintcyr.com)

**69. CHANEL**

Lot de trois broches «Camélia» en gazar rose, violet, fuchsia. Signées.

120 - 150 €

**70. CHANEL COLLECTION PRÊT-À-PORTER PRINTEMPS/ETE 1996**

Paire de clips d'oreille en métal doré orné au centre du sigle de la Maison. Signée sur plaque. Hauteur : 3,5cm.

100 - 120 €

**71. CHANEL COLLECTION PRÊT-À-PORTER AUTOMNE/HIVER 1995-1996**

Paire de clips d'oreille en métal doré figurant le sigle de la Maison. Signée sur plaque. Hauteur : 2,5cm.

100 - 120 €



54.



58.



61.



51.



64.



52.



71.



57.



56.



69.



70.



53.

**72. CHANEL COLLECTION PRÊT-À-PORTER AUTOMNE/HIVER 1996-1997**

Paire de clips d'oreille en métal doré figurant le sigle de la Maison serti de strass Swarovski à l'imitation brillants. Signée sur plaque. Hauteur : 1,5cm.

100 - 120 €

**73. CHANEL COLLECTION PRÊT-À-PORTER PRINTEMPS/ETE 1998**

Paire de pendants d'oreille en métal doré martelé, clip retenant un pendentif feuille surmonté d'un cabochon en résine à l'imitation turquoise. Non signée. Hauteur : 8,5cm.

100 - 120 €

Reproduit sur [www.cornette-saintcyr.com](http://www.cornette-saintcyr.com)

**74. CHANEL CIRCA 1990 - 1995**

Paire de clips d'oreille en métal doré figurant deux maillons de chaîne. Signée sur plaque. Hauteur : 2,5cm.

100 - 120 €

**75. CHANEL PAR VICTOIRE DE CASTELLANE - COLLECTION PRÊT-À-PORTER PRINTEMPS/ETE 1992**

Paire de pendants d'oreille cœur en métal doré siglé enserrant une pâte de verre orange, surmontée d'une demi-perle blanche. Signée sur plaque.

80 - 100 €

Reproduit sur [www.cornette-saintcyr.com](http://www.cornette-saintcyr.com)

**76. CHANEL COLLECTION PRÊT-À-PORTER PRINTEMPS/ETE 2004**

Chaîne en acier retenant le sigle émaillé corail. Non signé. Longueur : 22cm.

60 - 80 €

Reproduit sur [www.cornette-saintcyr.com](http://www.cornette-saintcyr.com)

**77. CHANEL**

Important lot de boutons en acier siglé émaillé rose buvard, nous y joignons une paire de boutons de manchette à l'identique.

30 - 40 €

Reproduit sur [www.cornette-saintcyr.com](http://www.cornette-saintcyr.com)

**78. CHANEL BOUTIQUE**

Pull en laine et cachemire ardoise, col montant boutonné, bas du vêtement et poignets des manches longues en bord côte. T.38. Griffes noires, graphismes blancs.

80 - 100 €

**79. CHANEL COLLECTION CROISIÈRE 2000**

Top sans manche en cuir irisé or gansé de croquet en daim beige, importante encolure en V, devant, dos ornés de surpiqûres avec rappel du croquet, fermeture éclair au côté. T.42 Griffes blanche, graphisme noir.

80 - 100 €

**80. CHANEL**

Pull en 100% cachemire bleu acier à col cheminé boutonné, poignets des manches longues et bas du pull en bord côte. T.46 Manque griffe.

100 - 120 €

**81. CHANEL COLLECTION PRÊT-À-PORTER AUTOMNE/HIVER 1999-2000**

Robe sans manches en crêpe de laine noire, emmanchure américaine, décolleté droit, effet de ceinture par des surpiqûres, deux poches diagonales, jupe mi-longue droite. T.36 Griffes noires, graphisme blanc.

120 - 150 €

**82. CHANEL CIRCA 1989/1990**

Pull en cachemire noir, ras du cou orné d'un pailleté à la couleur, manches longues, poignets à l'identique; Griffes noires, graphisme blanc.

120 - 150 €

Reproduit sur [www.cornette-saintcyr.com](http://www.cornette-saintcyr.com)

**83. CHANEL BOUTIQUE COLLECTION PRÊT-À-PORTER AUTOMNE/HIVER 1991-1992**

Jupe trapèze en denim surpiqué d'un matelassage violet, deux poches, bas de la jupe en tweed dans les tons violet, noir, gansé d'un gros grain en coordonné (transformation). T.38 environ Griffes noires, graphisme blanc.

120 - 150 €

**84. CHANEL CIRCA 1990**

Lot composé d'une blouse en soie kaki à plis plats, petit sol, simple boutonnage en sous patte, manches longues, poignets mousquetaires, boutons de manchette, et d'une jupe droite en lainage taupe, quatre poches plaquées, dont deux à rabats, fente se fermant par trois boutons siglés, ceinture. T.36/38 environ.

150 - 200 €

Reproduit sur [www.cornette-saintcyr.com](http://www.cornette-saintcyr.com)

**85. CHANEL**

Cardigan en cachemire écru, gansé d'un liseré multicolore, encolure ronde, simple boutonnage, deux poches plaquées, manches longues. Griffes noires, graphismes blancs.

180 - 220 €

Reproduit sur [www.cornette-saintcyr.com](http://www.cornette-saintcyr.com)

**86. CHANEL**

Paire de clous d'oreille en argent 925/1000 retenant un médaillon ovale. Poids total : 9,0 grs. Hauteur : 2,2cm.

200 - 250 €

**87. CHANEL**

Chaîne en argent 925/1000ème retenant un pendentif figurant le sac baguette de la Maison. Signée. Longueur : 21cm.

200 - 250 €

Reproduit sur [www.cornette-saintcyr.com](http://www.cornette-saintcyr.com)

**88. CHANEL CIRCA 2012**

Chaîne en argent 925 millième retenant un médaillon en agate bleue surmonté d'un trèfle en argent 925 millième. Poids brut total : 15,8 grs.

200 - 250 €

**89. CHANEL**

Broche « Trèfle » en argent 925/1000ème surmonté d'un motif nacré. Non signée. Hauteur : 4cm.

200 - 250 €

Reproduit sur [www.cornette-saintcyr.com](http://www.cornette-saintcyr.com)

**90. CHANEL COLLECTION PRÊT-À-PORTER PRINTEMPS/ETE 1997**

Paire de demi-crêoles en métal doré serti de cabochons en pâte de verre à l'imitation émeraude, rubis et de perle blanche d'imitation. Signée sur plaque. Hauteur : 3cm.

180 - 220 €

**91. CHANEL COLLECTION PRÊT-À-PORTER AUTOMNE/HIVER 1991-1992**

Bracelet manchette ouvert 40mm en métal doré matelassé. Signé sur plaque. Diamètre : 6,5cm.

180 - 220 €

**92. CHANEL CIRCA 1984/1989**

Ras-de-cou chaîne en métal doré matelassé, fermoir crochet. Signé sur plaque. Longueur : 45cm.

180 - 220 €

Reproduit sur [www.cornette-saintcyr.com](http://www.cornette-saintcyr.com)





78.



88.



74.



72.



81.



79.



86.



90.



83.



91.



80.

**93. CHANEL COLLECTION  
PRINTEMPS/ETE 1986**

Bracelet composé d'anneaux en métal doré partiellement matelassés. Non signé. Longueur : 21cm.

180 - 220 €

Reproduit sur [www.cornette-saintcyr.com](http://www.cornette-saintcyr.com)

**94. CHANEL CIRCA 1984/1989**

Tour de cou en métal doré à maillons tubulaires entrecoupés de médaillons à têtes de lion. Signée. Longueur : 45cm.

300 - 400 €

Reproduit sur [www.cornette-saintcyr.com](http://www.cornette-saintcyr.com)

**95. GRIPOIX**

Importante broche «Camélia» en métal doré et verre coulé à l'imitation améthyste, orné au centre d'un cabochon en coordonné entouré de strass Swarovski à l'imitation brillant, certains taille baguette. Non signée. Diamètre : 7cm. Bon état (oxydation).

300 - 400 €

**96. CHANEL CIRCA 1980**

Sac 24cm en jersey matelassé marron, fermoir siglé en métal doré sur rabat, anse chaîne entrelacée de cuir agneau en coordonné. Bon état.

300 - 400 €

**97. CHANEL CIRCA 1970 - 1980**

Sac « Caméra » 23cm en jersey matelassé et cuir agneau bordeaux, fermeture éclair, curseur siglé, poches extérieures, double anse chaîne entrelacées de cuir en coordonné. Bon état (légères usures).

300 - 400 €

**98. CHANEL**

Pochette ceinture en cuir agneau matelassé noir, fermoir pression aimantée sur rabat surmonté du sigle. T.70. Bon état (légères traces).

350 - 400 €

Reproduit sur [www.cornette-saintcyr.com](http://www.cornette-saintcyr.com)

**99. CHANEL CIRCA 1970**

Sac «Mademoiselle» 25cm en jersey matelassé marine, fermoir siglé en métal doré sur rabat, anse chaîne en métal doré entrelacée de cuir agneau en coordonné. Bon état.

600 - 700 €

**100. CHANEL CIRCA 1980**

Sac 28cm en jersey matelassé noir, fermeture éclair anse chaîne Cambon réglable. Très bon état.

500 - 600 €

**101. CHANEL CIRCA 1970**

Sac 24cm en Crocodylus Niloticus kaki, anse chaîne Cambon en métal doré, intérieur compartimenté à armature partiellement rigide. Non signé. Bon état (usures, traces, décolorations). Certificat CIC n°FR7....19-K.

800 - 900 €

**102. CHANEL COLLECTION PRÊT-À-PORTER AUTOMNE/HIVER 1998-1999**

Sac «Timeless» 25cm en daim matelassé noir, fermoir siglé en métal doré sur rabat, anse chaîne réglable entrelacée de cuir, poche extérieure. Bon état (légères usures). Hologramme.

1 600 - 1 800 €

**103. CHANEL CIRCA 1984/1989**

Sautoir chaîne en métal doré entrecoupée de perles en pâte de verre à l'imitation rubis, intercalées de pièces siglées, retenant un cachet. Signé sur plaque.

1 600 - 1 700 €

**104. CHANEL COLLECTION PRÊT-À-PORTER PRINTEMPS/ETE 2005**

Magnifique collier double rang composé de perles noires, grises retenant un très motif de deux «C» strassés bleu, rehaussés d'une abeille, d'une libellule, d'un camélia émaillé et d'un autre sigle orné de petites perles blanches, fermoir orné de deux strass à l'imitation saphir, finissant par une goutte baroque. Non signé.

1 500 - 1 600 €

**105. CHANEL COLLECTION CROISIÈRE 2007 «GRAND CENTRAL NEW YORK» - MODÈLE DE DÉFILÉ PASSAGE N°12**

Magnifique bracelet composé d'un escargot orné de strass et de perles retenues par des chaînes en métal argenté agrémentées de breloques de perles. Signé. Longueur : 19cm.

800 - 900 €

**106. CHANEL COLLECTION CROISIÈRE 2011 «SAINT TROPEZ» - MODÈLE DE DÉFILÉ PASSAGE N°2 PORTÉ PAR HEIDI MOUNT**

Sautoir chaîne en métal doré composé de motifs tubulaires, intercalés de sigles émaillés corail, de perles blanches, corail et de motifs en coordonné, retenant un motif goutte perlé, émaillé. Signé sur plaque.

550 - 650 €

**107. CHANEL COLLECTION PRINTEMPS/ETE 2015 - MODÈLE DE DÉFILÉ PASSAGE N°16 PORTÉ PAR ANNA EWERS**

Bracelet manchette 27mm en métal doré amati «Make Fashion Not War» encadré de deux rangs de chaînes entrelacées de cuir agneau rose, buvard. Signature laser. Diamètre : 6,5cm. Bibliographie : Modèle similaire dans le livre « CHANEL Catwalk » par Patrick Mauriès aux éditions Thames & Hudson 2016 page 586-587.

500 - 600 €

**108. CHANEL COLLECTION PRÊT-À-PORTER PRINTEMPS/ETE 2003 - MODÈLE DE DÉFILÉ PASSAGE N°40**

Chaîne en acier retenant un pendentif circulaire en résine figurant le profil de Mademoiselle. Non signé. Longueur : 35cm.

80 - 100 €

Reproduit sur [www.cornette-saintcyr.com](http://www.cornette-saintcyr.com)

**109. CHANEL COLLECTION PRÊT-À-PORTER AUTOMNE/HIVER 2004**

Ceinture double rang de chaîne en métal doré entrelacée de cuir métallisé bronze et de satin marron. T.82. Signée.

80 - 100 €

Reproduit sur [www.cornette-saintcyr.com](http://www.cornette-saintcyr.com)

**110. CHANEL COLLECTION PRÊT-À-PORTER AUTOMNE/HIVER 2000-2001**

Bracelet jonc 10mm en résine bleue ciel à inclusions de sigles et de strass Swarovski. Signé sur plaque. Diamètre : 6,5cm. Bon état.

100 - 120 €

Reproduit sur [www.cornette-saintcyr.com](http://www.cornette-saintcyr.com)

**111. CHANEL COLLECTION PRÊT-À-PORTER AUTOMNE/HIVER 2010-2011**

Bague en métal argenté strié émaillé en coordonné, surmontée du sigle de la Maison serti de strass Swarovski en coordonné. Signée sur plaque. T.53.

100 - 120 €

Reproduit sur [www.cornette-saintcyr.com](http://www.cornette-saintcyr.com)

**112. CHANEL COLLECTION PRÊT-À-PORTER AUTOMNE/HIVER 2001-2002**

Broche en métal doré amati serti de cabochons en résine translucide, orné au centre d'un important cabochon en résine poudrée orné du sigle. Signée sur plaque. Hauteur : 7cm.

100 - 120 €

Reproduit sur [www.cornette-saintcyr.com](http://www.cornette-saintcyr.com)



105.



101.



106.



107.



103.



95.



104.



99.



102.



96.



97.



100.

**113. CHANEL COLLECTION PRÊT-À-PORTER AUTOMNE/HIVER 2001**

Broche en métal doré figurant un flocon de neige orné au centre du sigle de la Maison. Signée sur plaque. Hauteur : 4,5cm.

100 - 120 €

Reproduit sur [www.cornette-saintcyr.com](http://www.cornette-saintcyr.com)

**114. CHANEL**

SportBoomerang en résiné siglée métallisée grise.

100 - 120 €

Reproduit sur [www.cornette-saintcyr.com](http://www.cornette-saintcyr.com)

**115. CHANEL JOAILLERIE**

Lot composé d'un coffret par Jean-Paul Goude, d'un catalogue de présentation, d'un DVD et de trois catalogues, nous y joignons un catalogue Gabrielle à la Plage.

80 - 100 €

Reproduit sur [www.cornette-saintcyr.com](http://www.cornette-saintcyr.com)

**116. LESAGE POUR CHANEL**

Lot de quatre échantillons de broderie destinées à la Haute Couture de la Maison, le premier n°44991 sur tulle blanc, représentant un large motif d'arabesque en fil d'argent rehaussé de cuir irisé et de perles de rocaïlle à la couleur, le deuxième n°44400 sur satin de soie ivoire, figurant un motif floral rose, blanc, brodé de perles d'imitation, de perles de rocaïlle et de strass à l'imitation brillant, le troisième n°44153 sur ottoman ivoire rehaussé de plumetis, figurant des roses à la couleur ornées de strass à l'imitation citrine, de perles de rocaïlle, et d'imitation, et le dernier sur organza blanc figurant un motif de feuillage entièrement strassé et perlé.

500 - 700 €

**117. CHANEL**

Importante boule motorisée à neige à décor de sapin de Noël au pied duquel se trouve de multiples paquets cadeaux de la Maison. Coffret d'origine. Très bon état. Hauteur : 18,5cm (piles fournies).

300 - 350 €

Reproduit sur [www.cornette-saintcyr.com](http://www.cornette-saintcyr.com)

**118. KARL LAGERFELD & TOKIDOKI UK 2014 ÉDITION LIMITÉE**

Poupée Art Toy figurant Monsieur Karl Lagerfeld. Boîte d'origine. Très bon état. Hauteur : 24cm. Certificat d'authenticité. Cet édition à été produite à 1500 exemplaires pour le Royaume-Uni en 2014.

250 - 300 €

**119. KARL LAGERFELD**

Boule de neige à paillettes figurant Monsieur Lagerfeld et Choupette. Hauteur : 9,5cm. Boîte d'origine.

150 - 200 €

**120. CHANEL COLLECTION CROISIÈRE 2000**

Lot de deux tops sans manche en crêpe, l'un noir, l'autre marine, encolure en V, simple boutonnage au dos. T.40 Griffes noires, graphisme blanc.

60 - 80 €

Reproduit sur [www.cornette-saintcyr.com](http://www.cornette-saintcyr.com)

**121. CHANEL**

Blouse en satin de soie écru, encolure bateau, manches longues raglan à poignets boutonnés, devant orné d'un plastron en crêpe ton sur ton gansé de dentelle, brodé d'un chiffre, d'un sautoir de perles et du sigle de la Maison, goutte fermée par un bouton en métal doré au dos. T.38/40 Griffes noires, graphisme blanc.

60 - 80 €

Reproduit sur [www.cornette-saintcyr.com](http://www.cornette-saintcyr.com)

**122. CHANEL COLLECTION PRÊT-À-PORTER AUTOMNE/HIVER 2008-2009**

T-shirt en jersey milleraie blanc, noir, rehaussé de lurex argent, encolure ronde en bordcôte, manches courtes gansées de jersey viscosé noir, devant orné d'une poche matelassée boutonnée en jersey également, simple boutonnage au dos (taches). T.42 Griffes noires, graphisme blanc.

80 - 100 €

Reproduit sur [www.cornette-saintcyr.com](http://www.cornette-saintcyr.com)

**123. CHANEL COLLECTION PRÊT-À-PORTER AUTOMNE/HIVER 2013-2014 - MODÈLE DE DÉFILÉ PASSAGE N°15**

Mini jupe en tweed frangé noir rehaussé de lurex à la couleur, composé de deux panneaux retenus par 4 boutons en métal argenté figurant un planisphère. T.36 Griffes noires, graphisme blanc.

100 - 120 €

**124. CHANEL COLLECTION MÉTIERS D'ART «PARIS-BOMBAY» 2012 - MODÈLE DE DÉFILÉ PASSAGE N°20**

Jupe boule d'inspiration Indienne en shantung de soie beige, taille marquée d'une ceinture orné du sigle de la Maison en métal argenté, effet de portefeuille par un important drapé jusqu'au bas de la jupe. T.38 Griffes blanches, graphisme noir.

100 - 120 €

**125. CHANEL COLLECTION PRÊT-À-PORTER AUTOMNE/HIVER 2008-2009**

Top en 100% cachemire vert, amande, encolure rando gansée d'une chaîne en métal argenté, manches courtes. T.42.

100 - 120 €

**126. CHANEL COLLECTION PRÊT-À-PORTER AUTOMNE-HIVER 2011/2012**

Blouse en toile de laine plissée noir, encolure ronde, manches longues, devant rehaussé de découpes par une application de satin noir à partir de la poitrine. T.40 Griffes noires, graphisme blanc.

120 - 150 €

Reproduit sur [www.cornette-saintcyr.com](http://www.cornette-saintcyr.com)

**127. CHANEL COLLECTION PRÊT-À-PORTER AUTOMNE/HIVER 2011-2012**

Robe en coton gris chiné, décolleté V sur petites emmanchures, taille empire, bas de la robe droite, décolleté dos orné d'une patte, fentes. T.42. Griffes noires, graphisme blanc.

200 - 300 €

**128. CHANEL COLLECTION PRÊT-À-PORTER PRINTEMPS/ÉTÉ 2002 - MODÈLE DE DÉFILÉ PASSAGE N°50**

Top sans manche en crêpe de soie noir, emmanchure américaine, encolure ronde, bas du top et dos ajouré rebrodés de perles d'imitation blanches, bleues, roses, figurant un motif d'entrelacs (léger manqué). T.42 Griffes noires, graphisme blanc.

200 - 250 €

Reproduit sur [www.cornette-saintcyr.com](http://www.cornette-saintcyr.com)

**129. CHANEL COLLECTION PRÊT-À-PORTER AUTOMNE/HIVER 2011-2012, CIRCA 2000**

Lot composé d'un pull en coton beige, encolure bateau, revers des manches longues, poche plaquée, bas du vêtement en bord côte, et d'un pantalon large en tweed de laine noir à revers. T.36/38. Bon état.

200 - 250 €

Reproduit sur [www.cornette-saintcyr.com](http://www.cornette-saintcyr.com)

**130. CHANEL COLLECTION PRÊT-À-PORTER AUTOMNE/HIVER 2001-2002**

Twin-set en cachemire beige rebrodé du sigle, cardigan à encolure en V, simple boutonnage, manches longues, top sans manche. T.42. Griffes blanches, graphismes noirs.

200 - 250 €

**131. CHANEL COLLECTION PRÊT-À-PORTER AUTOMNE/HIVER 2013-2014**

Bague "camélia" en métal brossé émaillé noir, rehaussée au centre de strass Swarovski en coordonné. Signée. (manque un strass) T.53.

250 - 300 €



130.



118.



123.



116.



124.



125.



127.



131.



119.

**132. CHANEL COLLECTION CROISIÈRE 2015-2016 «PARIS-SEOUL» - MODÈLE DE DÉFILÉ PASSAGE N°5**

Broche fleur en métal doré émaillé noir à pois blancs, sertis de strass facettés à l'imitation brillants et de perles blanches d'imitation. Signée sur plaque. Diamètre : 5,5cm.

250 - 300 €

Reproduit sur [www.cornette-saintcyr.com](http://www.cornette-saintcyr.com)

**133. CHANEL COLLECTION MÉTIERS D'ART «PARIS-BOMBAY» AUTOMNE/HIVER 2011-2012 - MODÈLE DE DÉFILÉ PASSAGE N°21**

Exceptionnelle fourragère d'inspiration maharadja en métal argenté quatre rangs de chaînes décroissantes, retenant une multitude de grelots, de chaînettes et de sigles, fermoir chaînette. Non signé. Longueur : 92cm. Bibliographie : Modèle similaire dans le livre « CHANEL Catwalk » par Patrick Mauriès aux éditions Thames & Hudson 2016 page 512.

600 - 800 €

**134. CHANEL COLLECTION PRÊT-À-PORTER PRINTEMPS/ETE 2015**

Ceinture double rangs de chaîne en métal doré, devant à triple rangs retenus par deux motifs mosaïques sertis de cabochons en pierres blanches, de strass Swarovski à l'imitation brillants, certains opaques. Non signé. Longueur : 87cm.

350 - 400 €

Reproduit sur [www.cornette-saintcyr.com](http://www.cornette-saintcyr.com)

**135. CHANEL COLLECTION PRÊT-À-PORTER AUTOMNE/HIVER 2013-2014 - MODÈLE DE DÉFILÉ SIMILAIRE PASSAGE N°78**

Collier de chien cinq rangs de chaîne en acier entrelacées de tweed blanc, double fermoir chaînette sur mousqueton. Non signé. Longueur : 40cm.

350 - 400 €

Reproduit sur [www.cornette-saintcyr.com](http://www.cornette-saintcyr.com)

**136. CHANEL COLLECTION PRÊT-À-PORTER AUTOMNE/HIVER 2013-2014 - MODÈLE DE DÉFILÉ PASSAGE N°11**

Bague bracelet chaîne en acier vernissé noir décroissante, entrelacée de tweed multicolore et lurex, fermoir chaînette sur mousqueton, bague réglable. Non signé.

380 - 420 €

Reproduit sur [www.cornette-saintcyr.com](http://www.cornette-saintcyr.com)

**137. CHANEL PROTOTYPE AUTOMNE/HIVER 2011/2012**

Tour de cou en acier noir multi rang de chaînes en torsade, chapeautés de deux motifs orné de cabochons facettés. Signé sur plaque. Longueur : 50cm.

500 - 600 €

Reproduit sur [www.cornette-saintcyr.com](http://www.cornette-saintcyr.com)

**138. CHANEL COLLECTION PRÊT-À-PORTER PRINTEMPS/ETE 2001**

Sac cabas 33cm en cuir beige, double poignée, sigle sur le devant, fermeture aimantée (légère salissure). Hologramme.

450 - 550 €

Reproduit sur [www.cornette-saintcyr.com](http://www.cornette-saintcyr.com)

**139. CHANEL COLLECTION AUTOMNE/HIVER 2000-2001**

Sac «Choco Bar» 25cm en peau lainée citrouille, fermoir «2.55» en acier mat sur rabat, anse bandoulière. Hologramme. Carte d'authenticité. Bon état (salissures).

400 - 500 €

**140. CHANEL COLLECTION PRÊT-À-PORTER PRINTEMPS/ETE 1998**

Sac trapèze 22cm en cuir agneau matelassé crème, fermoir siglé en métal doré sur rabat, demi anse bandoulière, poche extérieure. Hologramme. Bon état (salissures, traces).

400 - 500 €

Reproduit sur [www.cornette-saintcyr.com](http://www.cornette-saintcyr.com)

**141. CHANEL COLLECTION PRÊT-À-PORTER AUTOMNE/HIVER 2003-2004 - MODÈLE DE DÉFILÉ PASSAGE N°43**

Sac bourse 22cm en cuir agneau noir, fermeture rigide ouverte sur deux poignée, soulignée d'un camélia. Hologramme. Bon état (légères usures, égrenure à la poignée).

500 - 600 €

**142. CHANEL COLLECTION PRÊT-À-PORTER PRINTEMPS/ETE 2005**

Sac du soir 24cm en satin «Choco bar» matelassé noir, armature rigide en acier signé, anse chaîne gourmette. Bon état (légères usures).

500 - 600 €

**143. CHANEL COLLECTION PRÊT-À-PORTER AUTOMNE/HIVER 2010-2011**

Bracelet manchette ouvrant 50mm en résine façon corne et acier brossé, surmonté du sigle. Signature laser. Diamètre : 6cm.

550 - 650 €

**144. CHANEL COLLECTION CROISIÈRE 2011**

Sac XXL 63cm en coton imprimé en vichy rose, double poignée agrémentée de cuir naturel, fermeture languette sur pression aimantée. Très bon état. Hologramme.

700 - 800 €

Reproduit sur [www.cornette-saintcyr.com](http://www.cornette-saintcyr.com)

**145. CHANEL COLLECTION PRÊT-À-PORTER AUTOMNE/HIVER 2006-2007**

Bracelet manchette ouvrant d'inspiration Art déco en galalite noire sertie de strass à l'imitation brillants, baguettes. Signé sur plaque. Bon état (léger éclat).

750 - 850 €

**146. CHANEL COLLECTION PRÊT-À-PORTER AUTOMNE/HIVER 2000**

Long sautoir de perles blanches baroques entrecoupées de perles plus petites en coordonné. Longueur : 94cm. Non signé. Bibliographie : Modèle similaire dans le livre «CHANEL Catwalk» par Patrick Mauriès, aux éditions Thames & Hudson 2016 page 276.

800 - 900 €

**147. CHANEL COLLECTION PRÊT-À-PORTER AUTOMNE/HIVER 2010-2011**

Veste d'inspiration saharienne zippée en cuir agneau nappa noir, col droit, deux poches poitrines à rabats, empiècements des manches longues et bas de la veste en Mouton matelassé lustré à la couleur, deux poches verticales zippées, pattes d'épaule, simple boutonnage pression sur rabat, pattes d'épaule, doublure en jersey de laine gris chiné. Griffes noires, graphismes blancs. T.38. Bon état.

800 - 900 €

**148. CHANEL COLLECTION PRÊT-À-PORTER AUTOMNE/HIVER 2011-2012**

Duffle-coat à capuche en lainage noir à empiècements de lainage bouclette noir, blanc, simple boutonnage à quatre brandebourgs, deux poches plaquées. T.48 Griffes noires, graphisme blanc.

800 - 1 000 €

**149. CHANEL BOUTIQUE COLLECTION PRÊT-À-PORTER AUTOMNE/HIVER 1990-1991**

Ensemble en maille mérinos vert bouteille gansé marine composé d'un pull-tunique à encolure ronde, manches longues à poignets revers en bord côte, quatre poches plaquées boutonnées en métal doré siglé, effet de découpes par des surpiqures devant et dos, et d'une jupe droite, bas plissé soleil en coordonné. T.42 Griffes noires, graphisme blanc.

950 - 1 000 €



142.



145.



149.



146.



133.



148.



141.



139.



143.



147.

**150. CHANEL COLLECTION PRÊT-À-PORTER AUTOMNE/HIVER 2010-2011 - MODÈLE DE DÉFILÉ PASSAGE N°8**

¾ en tweed bronze, noir et fausse fourrure lustrée en coordonné, col surmonté d'un col amovible, fermeture éclair en sous patte, double pattes d'épaule, manches longues zippées, quatre poches sous rabats, martingale côtés. Griffes noires, graphismes blancs. T.38.

1 000 - 1 200 €

Reproduit sur [www.cornette-saintcyr.com](http://www.cornette-saintcyr.com)

**151. CHANEL COLLECTION PRÊT-À-PORTER AUTOMNE/HIVER 2005-2006**

9/10ème en Castorette lustrée mouchetée noire, beige, col cranté, simple boutonnage sous patte, deux poches plaquées, manches longues, bas des manches et du vêtement à poils montants. Griffes noires, graphisme blanc. T.36.

1 200 - 1 500 €

Reproduit sur [www.cornette-saintcyr.com](http://www.cornette-saintcyr.com)

**152. CHANEL COLLECTION PRÊT-À-PORTER AUTOMNE/HIVER 2010-2011 - MODÈLE DE DÉFILÉ PASSAGE N°4**

Magnifique ensemble en tweed automnal et fausse fourrure lustrée à la couleur, finition plumetis, composé d'un manteau, important col châle cranté, simple boutonnage croisé, revers manches longues raglan, et d'une robe droite sans manche à encolure bateau en coordonné. Griffes noires, graphismes blancs. T.38.

1 500 - 2 000 €

**153. CHANEL COLLECTION MÉTIERS D'ART 2009 « PARIS - MOSCOU » - MODÈLE DE DÉFILÉ PASSAGE N°52**

Robe tunique zippée en agneau tondu ivoire, col droit boutonné rehaussé de tulle effiloché blanc, parementure asymétrique, épaules, poignets des manches longues et bas de la jupe droite rehaussé d'un galon tressé bi-matière sur fil doré, rappel du tulle. Griffes noires, graphisme blanc. T.36.

1 600 - 1 800 €

**154. CHANEL COLLECTION PRÊT-À-PORTER AUTOMNE/HIVER 2010-2011**

Doudoune zippée en velours polyester matelassé noir, col montant, manches longues, deux poches zippées dos, devant. Griffes noires, graphismes blancs. T.36.

600 - 700 €

Reproduit sur [www.cornette-saintcyr.com](http://www.cornette-saintcyr.com)

**155. CHANEL COLLECTION PRÊT-À-PORTER AUTOMNE/HIVER 2005-2006**

Veste en laine en tweed de laine et cachemire dans les tons noirs, turquoise, rose, col montant à finitions effilochées, rehaussé d'une lavallière, simple boutonnage émaillé, manches longues raglan, quatre poches avec rappel de la finition effilochée. Griffes noires, graphismes blancs. T.38.

600 - 800 €

Reproduit sur [www.cornette-saintcyr.com](http://www.cornette-saintcyr.com)

**156. CHANEL COLLECTION PRÊT-À-PORTER AUTOMNE/HIVER 2009-2010 -MODÈLE DE DÉFILÉ PASSAGE N°3**

Robe en lainage molletonné noir, encolure bateau, manches longues, effet de découpes par surpiques géométriques, jupe ornée d'une fente, simple boutonnage bijoux côtés, col montant, poignets amovible en nylon de soie ivoire à figuration végétale. Griffes blanches, noires, graphismes noirs, blancs. T.36.

600 - 800 €

Reproduit sur [www.cornette-saintcyr.com](http://www.cornette-saintcyr.com)

**157. CHANEL COLLECTION PRÊT-À-PORTER AUTOMNE/HIVER 2014-2015 - MODÈLE DE DÉFILÉ PASSAGE N°52**

Veste zippée en tweed noir, col châle cranté en cuir de même couleur, manches 3/4, effets de découpes et de basques. Griffes noires, graphisme blanc. T.40.

600 - 650 €

**158. CHANEL N°1E1003**

Paire de clips d'oreille en or jaune 18K 750 millièmes, chacun orné de trois perles de culture dans un serti perlé rehaussé d'un pavage brillant. Poids brut 30,4 grs environ. Hauteur : 2,5cm.

4 800 - 5 200 €

Reproduit sur [www.cornette-saintcyr.com](http://www.cornette-saintcyr.com)

**159. CHANEL SWISS MADE N°N.H.46308**

Montre «J12» en céramique blanche, cadran blanc 38mm, lunette tournante sertie de brillants, chiffres arabes, aiguilles et index luminescents, mouvement automatique, bracelet articulé à boucle déployante. Longueur : 17cm.

6 500 - 7 500 €

**160. CHANEL SWISS MADE N°F.G.45662**

Montre «Première» en or jaune, cadran noir, verre biseauté, mouvement quartz, bracelet chaîne, nous y joignons son certificat d'expertise. T.XL. Poids brut : 82,2 grs.

4 500 - 5 000 €

**161. CHANEL HAUTE COUTURE CIRCA 1984/1989**

Somptueux sautoir cinq rangs de perles blanches d'imitation entrecoupées de motifs en métal doré, de perles en pâte de verre à l'imitation rubis, émeraude, dont un retenant une grappe surmontée d'une importante perle blanche d'imitation, fermoir crochet en métal doré ciselé. Signé sur plaque. Très bon état (légers manques).

2 500 - 2 800 €

**162. CHANEL PAR ROGER SCEMAMA CIRCA 1965/1970**

Collier double rangs de perles blanches baroque d'imitation entrecoupées de motifs en métal doré sertis de strass Swarovski à l'imitation brillants, retenant un important pendentif nœud en coordonné, se terminant par une importante goutte. Signé. Longueur : 21cm.

1 800 - 2 000 €

**163. CHANEL PAR VICTOIRE DE CASTELLANE - COLLECTION PRÊT-À-PORTER PRINTEMPS/ETE 1992**

Ras-du-cou double rangs, l'un composé de perles blanches baroque d'imitation, l'autre chaîne à maille cordage en métal doré retenant des pendentifs trèfles sertis de cabochons en pâte de verre laiteuse multicolore dont un orné au centre du sigle de la Maison, fermoir crochet. Signé sur plaque. Longueur : 39cm.

1 500 - 1 600 €

**164. CHANEL PAR GRIPOIX CIRCA 1980 - 1990**

Sublime sautoir cinq rangs de chaîne en métal doré entrecoupées de perles navettes en pâte de verre à l'imitation rubis, de perles blanches d'imitation et de strass facetté à l'imitation émeraude, retenant un important pendentif ciselé, orné de verre coulé à l'imitation rubis, turquoise, de perles blanches d'imitation et de cristal en coordonné, se terminant par un éventail soulignée d'une importante goutte. Signé. Longueur : 47cm.

2 800 - 3 000 €





161.



159.



164.



162.



153.



157.



152.



163.



160.

**165. CHANEL COLLECTION PRÊT-À-PORTER AUTOMNE/HIVER 1992-1993**

Collier triple rang de chaîne en métal doré martelé serti de cristaux Swarovski facetté taille émeraude, fermoir orné au centre d'un motif croix orné de perles blanches d'imitation. Signé sur plaque. Longueur : 53cm.

1 500 - 1 700 €

**166. CHANEL CIRCA 1985/1990**

Exceptionnel sautoir douze rangs de chaîne en métal doré entrecoupés de perles en pâte de verre à l'imitation rubis, émeraude chapeautées, intercalées de motifs sertis de strass Swarovski à l'imitation brillants et de perles blanches baroque d'imitation, se terminant par des pampilles en coordonné. Signé sur plaque. Longueur : 63cm.

2 800 - 3 000 €

**167. CHANEL COLLECTION PRÊT-À-PORTER AUTOMNE/HIVER 2001-2002**

Ceinture chaîné en métal doré ciselé, repéré, boucle camélia en verre coulé à l'imitation rubis, orné au centre d'une perle en pâte de verre en coordonné. Signée sur plaque. Longueur : 78cm.

1 200 - 1 400 €

**168. CHANEL COLLECTION «PEACE & LOVE» PRÊT-À-PORTER AUTOMNE/HIVER 2004-2005 - MODÈLE DE DÉFILÉ PASSAGE N°1**

Sautoir chaîne en métal doré retenant des médaillons martelés, gravés. Signé sur plaque. Longueur : 61cm. Bibliographie : Modèle similaire dans le livre « CHANEL Catwalk » par Patrick Mauriès aux éditions Thames & Hudson 2016 page 334-335-336-337.

500 - 600 €

**169. CHANEL PAR GRIPOIX CIRCA 1984/1989**

Broche circulaire faisant pendentif en métal doré ciselé repéré, serti de verre coulé à l'imitation rubis et de strass Swarovski à l'imitation brillants, ornée au centre d'un motif géométrique. Signée sur plaque. Diamètre : 7cm.

500 - 600 €

**170. CHANEL COLLECTION PRÊT-À-PORTER AUTOMNE/HIVER 2010-2011 - MODÈLE DE DÉFILÉ PASSAGE N°8**

Paire de bottes en tweed noir et blanc à finitions effilochées et fausse fourrure en coordonné, toile beige grené cloutée, talons bois 100mm, plateformes 30mm, semelles en caoutchouc, lacet de cheville. T.36 1/2.

350 - 400 €

**171. CHANEL COLLECTION PRÊT-À-PORTER AUTOMNE/HIVER 2007-2008 - MODÈLE DE DÉFILÉ PASAGE N°34**

Paire de bottes guêtres en tweed rouge à carreaux chiné gris et cuir vernis noir, fermeture sangles réglables, talons bois 35mm, semelles en cuir. T.40. Bon état (fils tirés, boulochées). Bibliographie : Modèle similaire dans le livre « CHANEL Catwalk » par Patrick Mauriès aux éditions Thames & Hudson 2016 page 397.

200 - 250 €

**172. CHANEL COLLECTION 2014**

Paire de sneakers zippés en cuir, nylon et daim noir, laçage, languette surmontée d'une demi-perle blanche d'imitation, semelles en caoutchouc. T.39 1/2. Bon état (légères traces).

200 - 250 €

**173. CHANEL, CHANEL IDENTIFICATION**

Lot composé de deux jupes, l'une en laine et soie noire rayée marine, l'autre en denim réhaussé de lurex argent ; nous y joignons une chemise en voile de coton bleu ciel (salissure, taches). T.42 Griffes noires, graphisme blanc, griffe blanche, graphisme noir.

100 - 120 €

Reproduit sur [www.cornette-saintcyr.com](http://www.cornette-saintcyr.com)

**174. CHANEL**

Ensemble composé d'un top sans manche en dentelle noire, encolure ronde, devant orné d'une rose retenant un drapé, d'un t-shirt noir en bordcôte, encolure ronde, manches courtes, devant et côté ornés de résille siglée et d'un pantalon en satin noir rebrodé de paillettes à la couleur. T.40 Griffes noires, graphisme blanc.

120 - 150 €

Reproduit sur [www.cornette-saintcyr.com](http://www.cornette-saintcyr.com)

**175. CHANEL COLLECTION PRÊT-À-PORTER PRINTEMPS/ÉTÉ 2001**

Mini-jupe en dentelle et tulle noire à quilles, jupon en crêpe de soie noir. T.42 Griffes noires, graphisme blanc.

120 - 150 €

Reproduit sur [www.cornette-saintcyr.com](http://www.cornette-saintcyr.com)

**176. CHANEL COLLECTION PRÊT-À-PORTER AUTOMNE/HIVER 2001-2002**

Pull en 100% cachemire noir rebrodé du sigle blanc, encolure ronde, manches longues. (Manque griffe).

120 - 150 €

Reproduit sur [www.cornette-saintcyr.com](http://www.cornette-saintcyr.com)

**177. CHANEL COLLECTION PRÊT-À-PORTER AUTOMNE/HIVER 2001-2002**

Pull en cachemire beige rebrodé du sigle, encolure ronde, manches longues. T.42. Griffes blanche, graphismes noirs.

120 - 150 €

Reproduit sur [www.cornette-saintcyr.com](http://www.cornette-saintcyr.com)

**178. CHANEL**

Pull en 100% cachemire noir, encolure ronde sur col cravate, poignets boutonnés manches longues. Griffes noires, graphismes blancs.

120 - 150 €

Reproduit sur [www.cornette-saintcyr.com](http://www.cornette-saintcyr.com)

**179. CHANEL COLLECTION PRÊT-À-PORTER AUTOMNE/HIVER 2005-2006**

Twin-set en 100% cachemire noir gansé d'un quadrillage noir, gris, composé d'un cardigan à encolure ronde, manches longues à poignets boutonnés, deux poches, et d'un top sans manche en coordonné. T.38 Griffes noires, graphisme blanc.

200 - 250 €

Reproduit sur [www.cornette-saintcyr.com](http://www.cornette-saintcyr.com)

**180. CHANEL SPORT COLLECTION PRÊT-À-PORTER PRINTEMPS/ÉTÉ 2007 - MODÈLE DE DÉFILÉ PASSAGE N°55**

Gilet zippé en néoprène écru lamé argent, encolure ronde, emmanchures et bas du vêtements gansés de noir, devant zippé, deux poches raglan zippées également (taches). Griffes blanche, graphisme gris. T.40.

200 - 250 €

Reproduit sur [www.cornette-saintcyr.com](http://www.cornette-saintcyr.com)



168.



166.



170.



169.



167.



165.



172.



171.

**181. CHANEL**

Imperméable en gabardine de coton beige, col claudine, simple boutonnage façon écaille siglé, manches longues raglan, pattes de poignet, deux poches verticales boutonnées, deux fentes dos (manque doublure). T.38/40 Griffes noires, graphisme blanc.

200 - 250 €

Reproduit sur [www.cornette-saintcyr.com](http://www.cornette-saintcyr.com)**182. CHANEL COLLECTION PRÊT-À-PORTER AUTOMNE/HIVER 1996-1997**

Pull en cachemire torsadé chiné noir, blanc, encolure en V gansé d'une bande bicolore verte, jaune, manches longues. T.40. Griffes noires, graphismes blancs.

200 - 250 €

**183. CHANEL COLLECTION PRÊT-À-PORTER AUTOMNE/HIVER 1996-1997**

Pull en cachemire chiné noir, blanc, encolure en V, manches longues, dos siglé. T.40. Griffes noires, graphismes blancs.

200 - 250 €

**184. CHANEL BOUTIQUE**

Robe-tunique en crêpe de laine marine, petit col sur simple boutonnage en sous patte rehaussé d'important boutons de nacre blanche, manches longues, devant et dos ornés de plis plats. T.40 - 42 Griffes noires, graphisme blanc.

200 - 250 €

**185. CHANEL BOUTIQUE**

Robe d'inspiration marine en lin bleu à col claudine amovible en lin blanc, simple boutonnage en métal doré figurant le profil de Mademoiselle, agrafes, manches courtes ballon gansées de blanc également, large ceinture plissée au niveau de la taille, jupe droite, deux poches plaquées boutonnées. T.38/40 Griffes noires, graphisme blanc.

250 - 300 €

**186. CHANEL BOUTIQUE**

Robe bustier en crêpe de viscose noire à bretelles strassées à poitrine préformée drapée, souligné d'un pan partant de la poitrine légèrement plissée, se terminant sur une jupe fluide, deux poches dans les coutures, fermeture au dos à petit boutons. T.44. Griffes noires, graphisme blanc (fils tirés, tâches).

250 - 300 €

Reproduit sur [www.cornette-saintcyr.com](http://www.cornette-saintcyr.com)**187. CHANEL HAUTE COUTURE CIRCA 1980 - 1985**

Tailleur en tweed bouclette marron, col châle cranté partiellement recouvert de la doublure à motifs géométriques matelassés dans les tons vert, double boutonnage à sept boutons, deux poches poitrine plaquées à rabat, deux poches verticales dans les coutures, manches longues à revers, jupe courte d'inspiration porte feuille, se porte avec une blouse en soie imprimée à l'identique, décolleté en V souligné d'un boutonnage, manches longues. Taille 34/36 environ. (manque bouton, bolduc non d'origine) Griffes noires, graphisme blanc.

250 - 300 €

Reproduit sur [www.cornette-saintcyr.com](http://www.cornette-saintcyr.com)**188. CHANEL BOUTIQUE**

Tailleur en gabardine de coton beige, composé d'une veste façon saharienne à col châle cranté, double boutonnage croisé en métal doré siglé figurant le profil de Mademoiselle, manches longues à poignets plissés, bas de la veste plissé également, deux poches poitrine à rabats boutonnés, et d'une jupe droite en coordonné. T.36/38 Griffes blanches, graphisme noir.

250 - 300 €

Reproduit sur [www.cornette-saintcyr.com](http://www.cornette-saintcyr.com)**189. CHANEL CIRCA 1990 - 1995**

Ceinture chaîne en métal doré, devant à triple rangs retenus par deux sigles matelassés, se terminant par un sigle en coordonné. Signée. Longueur : 97cm.

350 - 400 €

**190. CHANEL COLLECTION PRÊT-À-PORTER PRINTEMPS/ETE 2001**

Ceinture double rang de chaîne en métal doré ornée de pastilles à décor d'étoiles ou du sigle de la Maison, fermoir crochet sur chaînette. Signée sur plaque. Longueur : 100cm.

350 - 400 €

**191. CHANEL CIRCA 1990**

Ceinture chaîne en métal doré entrelacée de cuir agneau noir retenant un médaillon au profil de Mademoiselle, devant à double rang. Signée. Longueur : 80cm.

250 - 300 €

Reproduit sur [www.cornette-saintcyr.com](http://www.cornette-saintcyr.com)**192. CHANEL COLLECTION 1983**

Paire de clips d'oreille camélia en métal doré torsadé serti de strass Swarovski à l'imitation brillants. Signée.

180 - 220 €

Reproduit sur [www.cornette-saintcyr.com](http://www.cornette-saintcyr.com)**193. CHANEL CIRCA 1984/1989**

Sautoir de perles blanches décroissantes intercalées de perles dorées, fermoir crochet. Non signé (éclats). Longueur : 78cm.

180 - 220 €

**194. CHANEL COLLECTION PRÊT-À-PORTER PRINTEMPS/ETE 1997**

Broche trèfle en métal doré gansé d'une natte, orné en son centre du sigle perlé. Signée sur plaque. Diamètre : 7cm.

180 - 220 €

Reproduit sur [www.cornette-saintcyr.com](http://www.cornette-saintcyr.com)**195. CHANEL COLLECTION PRÊT-À-PORTER PRINTEMPS/ETE 1994**

Paire de pendants d'oreille en métal doré figurant le sac 2.55, clip frappé du sigle. Signée. Hauteur : 7,5cm.

200 - 250 €

**196. CHANEL CIRCA 1990 - 1995**

Demi-parure chaîne en métal doré comprenant un ras-du-cou et un bracelet, fermoir bâtonnet. Signé. Longueur : 38cm - 20cm.

200 - 250 €

**197. CHANEL COLLECTION PRÊT-À-PORTER AUTOMNE/HIVER 1996-1997**

Broche camélia en métal argenté serti de strass Swarovski à l'imitation brillants, orné au centre d'une demi perle blanche baroque d'imitation, retenant une goutte chapeauté en coordonné. Signée. Hauteur : 7cm.

200 - 300 €

**198. CHANEL COLLECTION PRINTEMPS/ETE 1986**

Bracelet composé d'anneaux en métal doré partiellement matelassés. Signé sur plaque. Longueur : 21cm.

200 - 250 €

Reproduit sur [www.cornette-saintcyr.com](http://www.cornette-saintcyr.com)**199. CHANEL PAR VICTOIRE DE CASTELLANE - COLLECTION PRÊT-À-PORTER PRINTEMPS/ETE 1990**

Sautoir de perles mordorées intercalées d'une plus importante en son centre. Non signé. Longueur : 83cm.

200 - 250 €

Reproduit sur [www.cornette-saintcyr.com](http://www.cornette-saintcyr.com)**200. CHANEL CIRCA 1984/1989**

Collier trois rangs de chaîne en métal doré retenant des médaillons martelés frappés de l'effigie de Mademoiselle, d'un profil de tête de cheval, fermoir non d'origine. Bon état (oxydations).

250 - 280 €



184.



182.



193.



196.



200.



189.



197.



190.



185.



183.



195.

**201. CHANEL COLLECTION PRÊT-À-PORTER PRINTEMPS/ETE 1998**

Sautoir-cravate cins rangs de chaîne en métal argenté retenant des motifs tubulaires. Signé sur plaque.

250 - 350 €

**202. CHANEL COLLECTION PRÊT-À-PORTER PRINTEMPS/ETE 1994**

Tour de cou chaîne à importants maillons en résine façon écaille, fermoir S en métal doré martelé. Non signé. Longueur : 53cm.

250 - 300 €

Reproduit sur [www.cornette-saintcyr.com](http://www.cornette-saintcyr.com)

**203. CHANEL COLLECTION PRÊT-À-PORTER AUTOMNE/HIVER 1984-1985**

Sautoir de perles en résine façon écaille entrecoupées de perles blanches baroque d'imitation. Signée sur plaque. Longueur : 96cm.

250 - 300 €

**204. CHANEL COLLECTION PRÊT-À-PORTER AUTOMNE/HIVER 1984-1985**

Sautoir de perles en résine façon ivoire entrecoupées de perles blanches baroque d'imitation. Signée sur plaque. Longueur : 90cm.

250 - 300 €

**205. CHANEL COLLECTION 1985**

Broche barette en métal doré martelé orné de cabochons en pâte de verre à l'imitation émeraude, rubis, saphir, enserrant en son centre une perle blanche galet d'imitation, le tout épaulé de deux strass Swarovski à l'imitation brillant. Signée sur plaque. Largeur : 8cm.

250 - 300 €

**206. CHANEL CIRCA 1990**

Broche en métal doré figurant un camée encadré dans les tons noir, blanc, au profil de Mademoiselle. Signé.

280 - 300 €

**207. CHANEL COLLECTION 1985**

Bracelet jonc en résine ivoire orné de cabochons en pâte de verre améthyste, émeraude, rubis, citrine et de perles blanches. Signé sur plaque. Diamètre : 6,5cm. Bon état (légers éclats perles).

280 - 320 €

Reproduit sur [www.cornette-saintcyr.com](http://www.cornette-saintcyr.com)

**208. CHANEL COLLECTION PRÊT-À-PORTER PRINTEMPS/ETE 1998 - MODÈLE DE DÉFILÉ PASSAGE N°4**

Broche camélia en pâte de verre translucide multicolore, pistil sertis de strass Swarovski. Signée. Bon état (accidents au pistil). Diamètre : 7cm. Bibliographie: Modèle similaire dans le livre «CHANEL Catwalk» par Patrick Mauriès, aux éditions Thames & Hudson 2016 page 245.

300 - 400 €

**209. CHANEL COLLECTION PRÊT-À-PORTER AUTOMNE/HIVER 1992-1993**

Paire de clips d'oreille «Camélia» en perles blanches d'imitation. Signée sur plaque. Hauteur : 3cm.

300 - 350 €

Reproduit sur [www.cornette-saintcyr.com](http://www.cornette-saintcyr.com)

**210. CHANEL COLLECTION 1985**

Sautoir composé de perles blanches baroques entrecoupées de perles en résine ambre, écaille. Signé sur plaque. Longueur : 95cm.

300 - 400 €

Reproduit sur [www.cornette-saintcyr.com](http://www.cornette-saintcyr.com)

**211. CHANEL COLLECTION PRÊT-À-PORTER PRINTEMPS/ETE 2006**

Sac «2.55 Reissue» en daim matelassé beige, fermoir pivotant en acier, anse chaîne réglable Cambon, poche extérieure. Hologramme. Bon état (salissures, taches).

400 - 500 €

**212. CHANEL**

Sac de plage 23cm en coton noir, devant orné du sigle de la Maison, fermeture par un important lien blanc coulissant sur anse d'épaule, intérieur en plastique blanc. Bon état.

120 - 150 €

Reproduit sur [www.cornette-saintcyr.com](http://www.cornette-saintcyr.com)

**213. CHANEL CIRCA 1980**

Sac 23cm en cuir agneau matelassé beige, fermeture pression sur rabat, surmontée du sigle, anse chaîne en métal doré entrelacée de cuir en coordonné. Bon état (légers usures).

600 - 700 €

**214. CHANEL COLLECTION PRÊT-À-PORTER PRINTEMPS/ETE 2008**

Sac 33cm en veau noir perforé, fermoir pivotant en acier sur plaque en métal doré en coordonné, importante languette, anse chaîne réglable en acier. Hologramme. Bon état (légers usures).

500 - 600 €

**215. CHANEL COLLECTION PRÊT-À-PORTER AUTOMNE/HIVER 2011**

Sac «Cocoon Messenger» 25cm en nylon noir, fermeture éclair, poche extérieure zippée sur rabat matelassé, anse bandoulière réglable. Très bon état. Hologramme. Carte d'authenticité.

500 - 600 €

Reproduit sur [www.cornette-saintcyr.com](http://www.cornette-saintcyr.com)

**216. CHANEL CIRCA 2005**

Sac shopping «Cambon» 33cm en cuir matelassé noir surmonté du sigle en cuir blanc, fermoir siglé en acier chromé sur rabat, double anse d'épaule. Très bon état.

1 200 - 1 300 €

**217. CHANEL COLLECTION AUTOMNE/HIVER 2000-2001**

Sac «Choco Bar» 30cm en peau lainée violette vieillie à effet de carreaux, attaches et fermoir «2.55» en acier, anse bandoulière. Bon état. Hologramme.

1 000 - 1 200 €

**218. CHANEL COLLECTION CROISIÈRE 2011**

Sac 33cm en cuir formant des rayures en dégradé de rose, fermeture pression, base reprenant la semelle d'une espadrille en caoutchouc et corde, double anse chaîne en acier entrelacée de cuir rose et ornées du sigle. Bon état (égrèneres, usures). Hologramme.

800 - 900 €

**219. CHANEL COLLECTION PRINTEMPS/ETE 2011**

Sac 32cm en cuir vernis matelassé marine, fermoir pivotant en acier sur languette, double fermeture éclair, double anse chaîne entrelacée de cuir en coordonné. Bon état (légers usures). Hologramme. Carte d'authenticité.

700 - 800 €

Reproduit sur [www.cornette-saintcyr.com](http://www.cornette-saintcyr.com)

**220. CHANEL COLLECTION PRÊT-À-PORTER PRINTEMPS/ETE 2006**

Sac besace 40cm en veau caviar marine à surpiques ton sur ton, fermeture éclair, poignée réglable agrémentée d'une chaîne en métal vieilli, attaches et sigle sur le devant à l'identique. Bon état. Hologramme.

900 - 1 000 €



203.



206.



214.



208.



201.



211.



218.



213.



204.



205.



217.



220.



216.

**221. CHANEL COLLECTION PRÊT-À-PORTER AUTOMNE/HIVER 2008-2009**

Sac 23cm en lainage noir et blanc à effet de carreaux et cuir agneau noir, devant orné d'un zip retenant le sigle de la Maison, fermeture éclair, demi anse bandoulière chaîne en acier chromé se continuant sur le pourtour du sac, patte d'épaule. Bon état. Carte d'authenticité, hologramme.

800 - 900 €

Reproduit sur [www.cornette-saintcyr.com](http://www.cornette-saintcyr.com)

**222. CHANEL PROTOTYPE**

Pochette 23cm en cuir agneau matelassé noir, fermeture pression sur armature rigide par deux important motifs perles en résine translucide siglée. .

600 - 700 €

**223. CHANEL COLLECTION PRÊT-À-PORTER PRINTEMPS/ETE 2010**

Sac « Jumbo » 30cm en cuir agneau matelassé en dégradé de bleu, gris, fermoir siglé en acier mat sur rabat, anse chaîne réglable entrelacée de cuir en coordonné, poche extérieure. Hologramme. Bon état (légères usures).

1 200 - 1 500 €

**224. CHANEL COLLECTION AUTOMNE/HIVER 2013-2014**

Sac « Boy » 25cm en cuir agneau matelassé rouge à importantes surpiqures, fermoir en acier vieilli sur rabat, anse bandoulière chaîne réglable, patte d'épaule. Hologramme. Carte d'authenticité. Très bon état.

3 000 - 3 500 €

**225. CHANEL COLLECTION PRINTEMPS/ETE 2011**

Sac « Retro Chain » 28cm en veau caviar matelassé gris, fermoir siglé en métal doré sur rabat, double anse chaîne retenant des pattes d'épaule. Bon état.

1 800 - 2 000 €

**226. CHANEL SWISS MADE N°X.B.10444**

Montre « J12 » en céramique noire, cadran 33mm, lunette tournante sertie de brillants noirs, chiffres arabes, aiguilles et index luminescents, dateur à quatre heure, mouvement quartz, bracelet articulé à boucle déployante. Longueur : 17cm.

4 500 - 5 500 €

**227. CHANEL SWISS MADE N°A.S.83289**

Montre « Première » plaqué or, cadran noir, verre biseauté, mouvement quartz, bracelet chaîne en métal doré entrelacée de cuir noir. Taille L (légères oxydations).

700 - 800 €

Reproduit sur [www.cornette-saintcyr.com](http://www.cornette-saintcyr.com)

**228. CHANEL COLLECTION PRÊT À PORTER PRINTEMPS/ÉTÉ 1997**

Sautoir chaîne en métal doré retenant un pendentif croix orné au centre du sigle de la Maison, dans un entourage de cabochons en pâte de verre à l'imitation rubis, émeraude, épaulés de gouttes de perles blanches d'imitation, fermoir crochet orné de cabochons en coordonné. Longueur : 40cm Non signé.

900 - 1 000 €

Reproduit sur [www.cornette-saintcyr.com](http://www.cornette-saintcyr.com)

**229. CHANEL COLLECTION PRÊT-À-PORTER AUTOMNE/HIVER 1991-1992**

Bracelet manchette ouvrant 60mm en métal doré matelassé, surmonté d'un motif losange ciselé siglé. Signé sur plaque. Diamètre : 6cm.

450 - 550 €

Reproduit sur [www.cornette-saintcyr.com](http://www.cornette-saintcyr.com)

**230. CHANEL COLLECTION PRÊT-À-PORTER PRINTEMPS/ETE 1997**

Broche faisant pendentif en métal doré sertie de cabochons en pâte de verre à l'imitation turquoise. Signée sur plaque. Diamètre : 5cm.

700 - 800 €

Reproduit sur [www.cornette-saintcyr.com](http://www.cornette-saintcyr.com)

**231. CHANEL COLLECTION PRÊT-À-PORTER PRINTEMPS/ETE 1996**

Paire de clips d'oreille en métal argenté sertie de cabochons en pâte de verre corail, orné au centre d'un cabochon en pâte de verre blanc. Signée. Hauteur : 2cm.

150 - 180 €

Reproduit sur [www.cornette-saintcyr.com](http://www.cornette-saintcyr.com)

**232. CHANEL PAR VICTOIRE DE CASTELLANE - COLLECTION PRÊT-À-PORTER AUTOMNE/HIVER 1992-1993**

Paire de clips d'oreille en métal doré ornée d'une importante demi-perle blanche dans un entourage d'épis. Signée. Diamètre : 3,5cm.

150 - 180 €

Reproduit sur [www.cornette-saintcyr.com](http://www.cornette-saintcyr.com)

**233. CHANEL CIRCA 1990**

Paire de pendants d'oreille en métal doré figurant des cages, clip retenant le sigle de la Maison. Signée. Hauteur : 6,5cm.

180 - 220 €

Reproduit sur [www.cornette-saintcyr.com](http://www.cornette-saintcyr.com)

**234. CHANEL COLLECTION PRÊT-À-PORTER PRINTEMPS/ETE 1992**

Broche circulaire en métal doré cordage orné au centre du sigle. Signée sur plaque. Diamètre : 4,7cm.

150 - 180 €

Reproduit sur [www.cornette-saintcyr.com](http://www.cornette-saintcyr.com)

**235. CHANEL PAR GRIPOIX COLLECTION PRÊT-À-PORTER PRINTEMPS/ETE 1995**

Broche circulaire faisant pendentif en métal doré et gouttes en verre coulé à l'imitation rubis, orné au centre d'une perle blanche d'imitation. Signée sur plaque. Diamètre : 5,5cm.

350 - 400 €

Reproduit sur [www.cornette-saintcyr.com](http://www.cornette-saintcyr.com)

**236. CHANEL PAR GRIPOIX COLLECTION PRÊT-À-PORTER AUTOMNE/HIVER 1995-1996**

Broche croix faisant pendentif en métal doré ornée de cabochons en pâte de verre à l'imitation rubis dans un entourage de perles en verre coulé à l'imitation saphir, citrine, améthyste, retenant trois gouttes chapeautées. Signée sur plaque. Hauteur : 8,5cm.

450 - 550 €

**237. CHANEL COLLECTION PRÊT-À-PORTER PRINTEMPS/ETE 1997**

Broche en métal doré figurant un oiseau sur une branche en verre coulé blanc, vert. Signée. Largeur : 8,5cm.

300 - 500 €

**238. CHANEL PAR GRIPOIX COLLECTION PRÊT-À-PORTER PRINTEMPS/ETE 1991**

Broche camélia en métal doré et verre coulé mat orange, vert. Signée sur plaque. Largeur : 10cm.

600 - 800 €

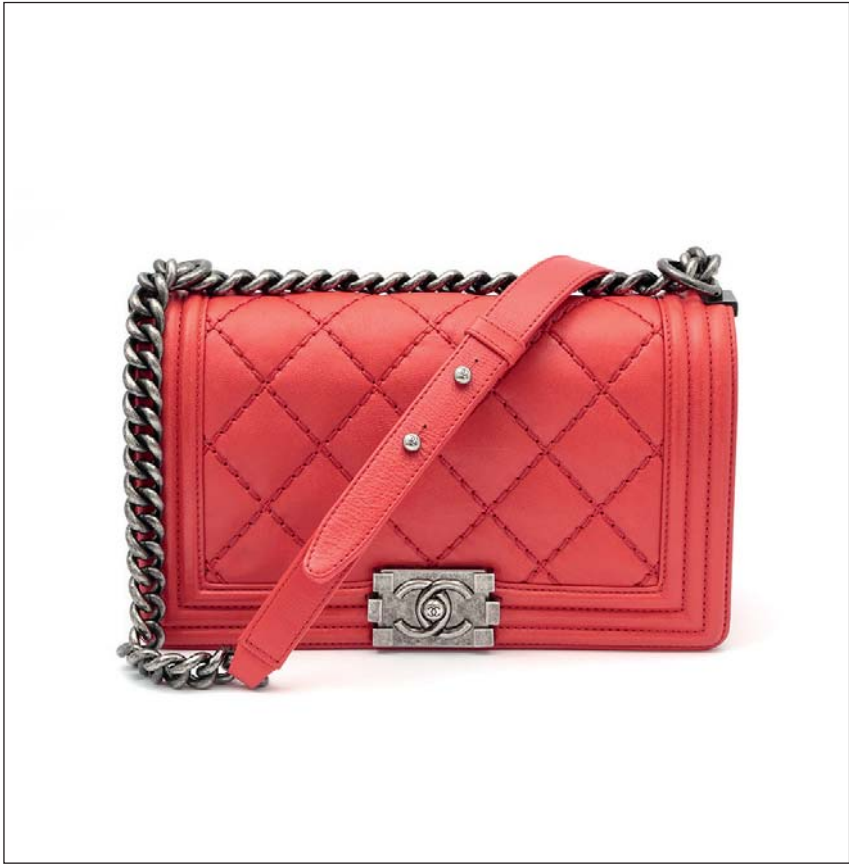
**239. CHANEL COLLECTION PRÊT-À-PORTER AUTOMNE/HIVER 1997-1998**

Magnifique broche en métal martelé à patine bronze ornée au centre d'un important motif en lapis lazuli dans un entourage de perles de tailles diverses. Signée sur plaque. Diamètre : 7,5cm.

450 - 500 €

Reproduit sur [www.cornette-saintcyr.com](http://www.cornette-saintcyr.com)





224..



223.



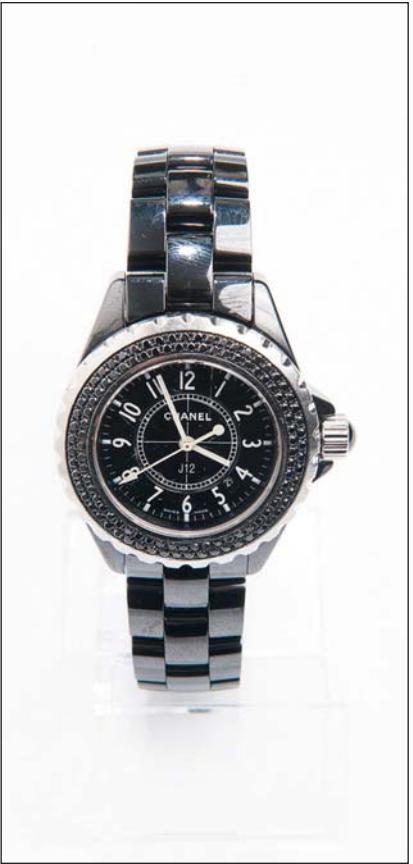
237.



225.



238.



226.



236.



222.

**240. CHANEL COLLECTION PRÊT-À-PORTER PRINTEMPS/ETE 1996**

Collier chaîne en acier à maille gourmette, partiellement sertie de strass Swarovski, fermoir en coordonné. Signé sur plaque. (Oxydation, manques). Longueur : 44cm.

280 - 320 €

Reproduit sur [www.cornette-saintcyr.com](http://www.cornette-saintcyr.com)

**241. CHANEL COLLECTION PRÊT-À-PORTER AUTOMNE/HIVER 1995-1996**

Long sautoir de perles blanches baroque entrecoupées de perles blanches plus petites, fermoir crochet en métal doré. Signé sur plaque. Longueur : 200cm.

400 - 500 €

Reproduit sur [www.cornette-saintcyr.com](http://www.cornette-saintcyr.com)

**242. CHANEL PAR VICTOIRE DE CASTELLANE - COLLECTION PRÊT-À-PORTER AUTOMNE/HIVER 1991-1992**

Sautoir de perles grises décroissantes, orné au centre d'une plus importante, fermoir crochet. Signé sur plaque. Longueur : 85cm.

500 - 600 €

Reproduit sur [www.cornette-saintcyr.com](http://www.cornette-saintcyr.com)

**243. CHANEL COLLECTION PRÊT-À-PORTER AUTOMNE/HIVER 1994-1995**

Sautoir chaîne en métal doré entrecoupées de motifs enrubannés, intercalées de cabochons losange de pâte de verre à l'imitation émeraude, rubis, saphir, émeraude, fermoir bâtonnet matelassé. Signé sur plaque. Longueur : 130cm.

850 - 950 €

**244. CHANEL COLLECTION PRÊT-À-PORTER PRINTEMPS/ETE 1996**

Paire de clips d'oreille losange enrubanné en métal doré gravée du nom de la Maison. Signée sur plaque. Hauteur : 3,5cm.

60 - 80 €

Reproduit sur [www.cornette-saintcyr.com](http://www.cornette-saintcyr.com)

**245. CHANEL COLLECTION VICTOIRE DE CASTELLANE - COLLECTION PRÊT-À-PORTER AUTOMNE/HIVER 1992-1993**

Somptueux sautoir chaîne en métal doré intercalé de perles blanches baroques d'imitation, entrecoupées de médaillons en métal doré martelé enserrant des motifs en pâte de verre rubis, saphir, émeraude, se continuant sur trois hauteurs, retenant des gouttes. Signé sur plaque. Hauteur : 48cm.

1 100 - 1 300 €

**246. CHANEL CIRCA 1980 - 1990**

Sautoir chaîne en métal doré intercalée de baguettes martelées, retenant un pendentif goutte en coordonné, à décor d'un lion ailé dans un entourage de strass Swarovski multicolore. Non signé. Longueur : 41cm.

500 - 600 €

**247. CHANEL COLLECTION PRÊT-À-PORTER PRINTEMPS/ETE 1998**

Bracelet manchette ouvert 26mm en métal doré brossé à décor de pastilles émaillés en coordonné. Signé sur plaque. Diamètre : 6cm.

200 - 250 €

**248. CHANEL PAR VICTOIRE DE CASTELLANE - COLLECTION PRÊT-À-PORTER PRINTEMPS/ETE 1992**

Broche barette en métal doré siglé enserrant des motifs en pâte de verre laiteuse orange, turquoise, verte, se terminant par deux gouttes en perles blanches. Signée sur plaque. (Accident). Longueur : 11cm.

120 - 150 €

**249. CHANEL COLLECTION PRÊT-À-PORTER PRINTEMPS/ETE 2008**

Pantalon à pinces en cuir agneau noir. T.38 Griffes noire, graphisme blanc.

150 - 200 €

Reproduit sur [www.cornette-saintcyr.com](http://www.cornette-saintcyr.com)

**250. CHANEL**

Echarpe en Orylag lustré façon chinchilla à motif de camélias doublé de cachemire matelassé chiné gris. Griffes noire, graphismes blancs.

300 - 400 €

Reproduit sur [www.cornette-saintcyr.com](http://www.cornette-saintcyr.com)

**251. CHANEL COLLECTION PRÊT-À-PORTER AUTOMNE-HIVER 2005**

Veste courte zippée en castorette lustrée mouchetée brun, beige, col claudine, manches courtes, deux fausses poches. T.42. Griffes noire, graphisme blanc.

350 - 400 €

**252. CHANEL SPORT**

Veste zippée en envers cuir beige, encolure ronde, manches longues, empiècements en maille à la couleur, deux poches plaquées. T.36/38 Manque griffe.

350 - 400 €

**253. CHANEL COLLECTION AUTOMNE/HIVER 2010-2011 - MODÈLE DE DÉFILÉ SIMILAIRE PASSAGE N°13**

Veste d'inspiration saharienne zippée en cuir agneau nappa noir, col droit, deux poches poitrines à rabats, empiècements des manches longues et bas de la veste en Mouton matelassé lustré à la couleur, deux poches verticales zippées, pattes d'épaule, simple boutonnage pression sur rabat, pattes d'épaule, doublure en jersey de laine gris chiné. Griffes noire, graphismes blancs. T.42 Bon état.

600 - 800 €

**254. CHANEL COLLECTION PRÊT-À-PORTER AUTOMNE/HIVER 2013-2014**

Magnifique robe en cuir Agneau vernis noire, col claudine, simple boutonnage pression en métal argenté noirci émaillé figurant un planisphère, manches longues, jupe fluide à partir de la taille basse. T.42 Griffes noire, graphisme blanc.

300 - 400 €

**255. CHANEL COLLECTION PRÊT-À-PORTER AUTOMNE/HIVER 2005**

Gilet court sans manche en envers cuir noir et Castorette lustrée à la couleur. T.40.

200 - 250 €

**256. CHANEL BOUTIQUE COLLECTION AUTOMNE/HIVER 1997**

Veste courte en peau lainée vermillon, col châle cranté, double boutonnage en métal doré siglé, manches longues, deux poches plaquées boutonnées, deux poches passepoilées zippées. T.40 Griffes blanche, graphisme noir.

400 - 500 €

**257. CHANEL**

Rare sous main en cuir agneau noir à surpiques matelassées. Bon état (légères traces).

350 - 400 €

Reproduit sur [www.cornette-saintcyr.com](http://www.cornette-saintcyr.com)

**258. CHANEL**

Lot de deux paires de lunettes de soleil l'une en résine bleue, verres fumés, l'autre en résine rose, verres à l'identique strassés. Etuis d'origine.

120 - 150 €

Reproduit sur [www.cornette-saintcyr.com](http://www.cornette-saintcyr.com)



254.



251.



252.



255.



245.



243.



247.



248.



256.



246.



253.

**259. CHANEL**

Boule à neige à décor de sapin de Noël au pied duquel se trouve de multiples paquets cadeaux de la Maison. Coffret d'origine. Très bon état. Hauteur : 12cm.

200 - 250 €

**260. CHANEL CIRCA 1990**

Sac 20cm en cuir agneau noir, fermeture pression sur rabat siglé dans un entourage surpiqué, anse chaîne entrelacée de cuir en coordonné. Bon état (cuir légèrement décousu sur l'anse).

700 - 800 €

**261. CHANEL CIRCA 2000**

Sac «Classique» 25cm en nylon matelassé bronze, marron à rayures, fermoir siglé en acier brossé sur rabat, poche extérieure, anse chaîne réglable entrelacée de toile en coordonné. Hologramme. Bon état.

700 - 800 €

**262. NON VENU****263. CHANEL COLLECTION PRÊT-À-PORTER PRINTEMPS/ETE 1995**

Sac du soir 20cm en velours matelassé chatoyant vieux rose, fermoir clip surmonté d'une boule en métal doré, poignée, doublure en cuir or, poche intérieure. Bon état (légères taches). Hologramme.

400 - 450 €

Reproduit sur [www.cornette-saintcyr.com](http://www.cornette-saintcyr.com)

**264. CHANEL COLLECTION PRÊT-À-PORTER PRINTEMPS/ETE 1998**

Sac cabas 35cm en cuir matelassé irisé argent, double poignée rigide fixée par des clous siglés. Bon état.

400 - 500 €

Reproduit sur [www.cornette-saintcyr.com](http://www.cornette-saintcyr.com)

**265. CHANEL COLLECTION PRÊT-À-PORTER AUTOMNE/HIVER 1998**

Sac cabas 35cm en peau lainée noire, double poignée. Bon état (légères traces). Hologramme.

700 - 800 €

Reproduit sur [www.cornette-saintcyr.com](http://www.cornette-saintcyr.com)

**266. CHANEL COLLECTION AUTOMNE/HIVER 1996-1997**

Sac 19cm en velours matelassé noir, fermeture éclair, double poignée. Hologramme. Bon état (légères traces). Hologramme.

550 - 650 €

**267. CHANEL COLLECTION PRÊT-À-PORTER PRINTEMPS/ETE 1996**

Mini sac boîte 15cm en daim matelassé pistache, fermoir siglé en métal doré sur rabat, poche extérieure, demi anse bandoulière. Bon état (légères salissures). Hologramme, carte d'authenticité.

450 - 500 €

Reproduit sur [www.cornette-saintcyr.com](http://www.cornette-saintcyr.com)

**268. CHANEL**

Sac cabas 45cm en coton éponge et velours noir siglé, double poignée sangle. Très bon état.

500 - 600 €

Reproduit sur [www.cornette-saintcyr.com](http://www.cornette-saintcyr.com)

**269. CHANEL COLLECTION PRÊT-À-PORTER AUTOMNE/HIVER 1995-1996**

Sac «Jumbo» 30cm en jersey noir figurant des lignes, fermoir en métal doré siglé sur rabat, anse chaîne entrelacée de jersey en coordonné. Très bon état. Hologramme, carte d'authenticité.

1 600 - 1 700 €

**270. CHANEL**

Lot de trois anneaux en argent de formes diverses. Signés. Poids total : 26,2 grs.

250 - 280 €

Reproduit sur [www.cornette-saintcyr.com](http://www.cornette-saintcyr.com)

**271. TRAVAIL GRIPOIX, ATTRIBUÉ À CHANEL**

Paire de pendants d'oreille en métal doré et verre coulé en camaïeu de rouge, figurant une clochette retenant des pampilles, surmontée d'un clip orné d'une dermi-perle. Hauteur : 6cm.

200 - 250 €

**272. GRIPOIX**

Magnifique collier de perles blanches baroque d'imitation retenant un important bouquet de clématite surmontées d'un camélia dans un entourage de feuilles en métal doré et verre coulé à l'imitation citrine, saphir, émeraude, améthyste, serti au centre de strass Swarovski à l'imitation brillants, fermoir feuillage en coordonné. Non signé.

400 - 600 €

**273. CHANEL PAR GRIPOIX CIRCA 1970**

Rare broche «Papillon» faisant pendentif en métal doré et verre coulé à l'imitation rubis, aiguë-marine, saphir, ornée de strass Swarovski à l'imitation brillants, surmontée d'antennes. (importants fels, manque une antenne, légers manques). Signée. Largeur : 10cm.

150 - 300 €

**274. CHANEL PAR DENEZ CIRCA 1974/1979**

Broche «Coquillage» faisant pendentif en métal doré strié et verre coulé à l'imitation corail, certains dans un entourage de strass Swarovski à l'imitation brillant, orné au centre d'un important motif. Signée. Diamètre : 9,5cm.

500 - 700 €

**275. CHANEL DÉPOSÉ CIRCA 1930**

Exceptionnelle broche grappe en métal argenté retenant de multiples pampilles composée de perles tubulaires en pâte de verre à l'imitation émeraude se terminant par des perles à l'imitation rubis ornées de strass Swarovski à l'imitation brillants. Signée. Hauteur : 16cm.

1 500 - 2 000 €

**276. CHANEL PAR GRIPOIX CIRCA 1970 - 1980**

Paire de clips d'oreille «Camélia» en métal doré et verre coulé à l'imitation rubis, ornée de strass Swarovski à l'imitation brillants. Signée sur plaque. Hauteur : 3cm.

120 - 150 €

**277. CHANEL PAR GRIPOIX CIRCA 1970 - 1980**

Collier double rang de perles blanches baroque d'imitation, retenant un pendentif camélia en métal doré et verre coulé à l'imitation rubis serti de strass Swarovski à l'imitation brillants, se terminant par une importante goutte chapeautée en coordonné. Signé sur plaque. Bon état (légers manques).

600 - 1 000 €

**278. CHANEL**

Lot de dix paires de boutons de manchettes divers en métal doré, argenté, gravés, ciselés.

150 - 200 €

Reproduit sur [www.cornette-saintcyr.com](http://www.cornette-saintcyr.com)



261.



259.



269.



271.



275.



274.



273.



260.



276.



277.



266.



272.

**279. CHANEL PAR GRIPOIX  
COLLECTION HAUTE COUTURE  
PRINTEMPS/ETE 1989**

Magnifique paire de clips d'oreille «Papillon» en métal doré serti de verre coulé à l'imitation rubis, saphir, émeraude. Signé sur plaque. Hauteur : 3,5cm.

350 - 400 €

**280. CHANEL, HAUTE COUTURE  
PAR GOOSSENS CIRCA 1955/1965**

Sautoir chaîne en métal doré entrecoupée de perles blanches d'imitation épaulées de motifs en métal doré sertis de strass Swarovski à l'imitation brillants, intercalées de motifs ciselé reperlé strassé. Non signé. Longueur : 90cm.

500 - 600 €

**281. CHANEL, HAUTE COUTURE  
PAR GOOSSENS CIRCA 1955/1965**

Sautoir chaîne en métal doré intercalées de perles ciselées reperlées, certaines en métal argenté, entrecoupées de perles en pâte de verre à l'imitation émeraude, rubis. Non signé. Longueur : 120cm.

350 - 400 €

**282. CHANEL, HAUTE COUTURE,  
N°41163, CIRCA 1960**

Lot comprenant une veste en soie imprimée à motif de vagues marine, écru, petit col, simple boutonnage, deux poches (manque jupe) et un tailleur en tweed chiné marine, blanc, veste à petit col, simple boutonnage siglé, quatre poches à l'identique, jupe évasée à plis plats (manque un bouton et la griffe, en l'état).

150 - 200 €

Reproduit sur [www.cornette-saintcyr.com](http://www.cornette-saintcyr.com)

**283. CHANEL, HAUTE COUTURE  
N°14 305**

Tailleur en soie sauvage bleu marine, petit col cranté, simple boutonnage à trois boutons, quatre poches plaquées à revers boutonnés, manches longues se terminant par des poignets de chemisier en soie écru, jupe à lés soulignée de surpiques. Nous y joignons une paire de boutons de manchette perlés. Taille 36/38 environ. (tâches, doublure et l'état) Griffe beige graphisme noir.

250 - 300 €

Reproduit sur [www.cornette-saintcyr.com](http://www.cornette-saintcyr.com)

**284. CHANEL, HAUTE COUTURE,  
N°38596, CIRCA 1960**

Tailleur en toile de laine écru, marine, à effet de carreaux, veste à petit col gansé d'un fils de laine marine, parementures et poignets à l'identique, simple boutonnage, quatre fausses poches superposées par rabat, jupe à lés à effet de portefeuille Griffe noire, graphisme blanc.

500 - 600 €

Reproduit sur [www.cornette-saintcyr.com](http://www.cornette-saintcyr.com)

**285. CHANEL BOUTIQUE  
COLLECTION PRÊT-À-PORTER  
AUTOMNE/HIVER 1988-1989**

Modèle de défilé porté par Linda Evangelista Tailleur en tweed noir, et carreaux verts, bleu, composé d'une veste à encolure en V, simple boutonnage en métal doré siglé, manches longues, deux poches plaquées, et d'une jupe droite en coordonné. T.36/38 Griffe noire, graphisme blanc, bolduc de défilé.

800 - 900 €

**286. CHANEL BOUTIQUE**

Ensemble en tweed figurant des chevrons dans les tons noir, beige, rehaussé de lurex argent, composé d'une veste à encolure ronde, parementure en mousseline noire, simple boutonnage agrafe, manches longues, et d'un top zippé sans manche en coordonné, profonde encolure en V, emmanchures avec rappel de la mousseline. T.36/38 Griffe noire, graphisme blanc.

700 - 800 €

Reproduit sur [www.cornette-saintcyr.com](http://www.cornette-saintcyr.com)

**287. CHANEL BOUTIQUE  
CIRCA 1990**

Tailleur en gabardine de laine noire composé d'une veste à encolure ronde, simple boutonnage en métal doré martelé figurant un éléphant, siglé «CHANEL Paris Coco», surmonté d'un large nœud en satin de soie à la couleur, manches longues, deux poches plaquées avec rappel du satin, et d'une jupe droite à l'identique. T.38/40 Griffes noires, graphisme blanc.

350 - 400 €

**288. CHANEL COLLECTION PRÊT-À-PORTER  
AUTOMNE/HIVER  
1998-1999**

Ensemble composé d'une veste en tweed bouclette chiné gris gansée d'une large tresse d'Alpaga à la couleur, encolure ronde, simple boutonnage agrafe, manches longues, deux poches plaquées boutonnées, et d'un top côtelé en 100% cachemire chiné gris, encolure ronde, manches longues. T.38-40 Griffe noire, graphisme blanc, griffe blanche, graphisme noir.

400 - 450 €

**289. CHANEL BOUTIQUE  
CIRCA 1985/1989**

Ensemble en gabardine de laine marine composé d'une veste courte à léger soupçon blouson, petit col, boutonnage sous patte, quatre poches droites boutonnées de métal doré siglé, manches longues raglan et d'un pantalon à taille haute et pinces de forme ronde. Griffe noire, graphisme blanc.

400 - 500 €

Reproduit sur [www.cornette-saintcyr.com](http://www.cornette-saintcyr.com)

**290. CHANEL BOUTIQUE  
CIRCA 1989/1990**

Ensemble smoking en lainage façonné noir à motif de points composé d'un spencer à col châle en satin, simple boutonnage orné d'un trèfle, manches longues et d'un pantalon à revers et pinces. T.38. griffe noire, graphisme blanc.

400 - 500 €

**291. CHANEL BOUTIQUE**

Veste blazer en tweed écru à motif de carreaux noirs, col châle cranté, simple boutonnage siglé, manches longues à poignets boutonnés, quatre poches plaquées sous rabat. Griffe blanche, graphisme noir.

200 - 250 €

Reproduit sur [www.cornette-saintcyr.com](http://www.cornette-saintcyr.com)

**292. CHANEL**

Veste courte en tweed de laine noir, col châle cranté croisé sur double boutonnage en métal doré siglé, manches longues, deux poches plaquées boutonnées. T.38 Griffe noire, graphisme blanc.

200 - 300 €

Reproduit sur [www.cornette-saintcyr.com](http://www.cornette-saintcyr.com)

**293. CHANEL COLLECTION PRÊT-À-PORTER  
PRINTEMPS/ETÉ 1999**

Ensemble en tweed de coton rose pâle composé d'une veste à col Mao, manches longues, devant, dos ornés de surpiques, et d'une jupe droite fendue à l'identique. T.42 Griffes blanches, graphisme noir.

300 - 400 €



290.



280.



288.



281.



293.



285.



279.



287.

**294. CHANEL BOUTIQUE**

Ensemble en lainage marine composé d'une veste à col châle cranté, simple boutonnage sous patte rehaussé de deux boutons siglés, manches longues, quatre poches plaquées, et d'un pantalon droit à l'identique (manque griffe au pantalon). T.40 - 42 Griffe noire, graphisme blanc.

350 - 400 €

**295. CHANEL BOUTIQUE CIRCA 1995/1998**

Robe en crêpe marine imprimé d'un motif de fleurs aquarellé dans les tons blanc, rouge, bleu ciel, encolure en V, manches courtes, effet de découpes en pointe à partir de la taille basse, se continuant par un pan plissé sur la jupe droite. T.38/40 Griffe noire, graphisme blanc.

250 - 300 €

**296. CHANEL**

Sac 25cm en toile polyester rouge à deux soufflets, imprimée de carreaux et de sigles, fermeture éclair, double poignée en cuir rouge, anse bandoulière sangle en coordonné. Bon état. Hologramme.

250 - 300 €

**297. CHANEL CIRCA 1989**

Sac seau 20cm en cuir agneau matelassé noir, orné d'une double chaîne entrelacée de cuir, petite poche à rabat à l'intérieur. Bon état (chaîne légèrement dédorée). Hologramme.

700 - 800 €

Reproduit sur [www.cornette-saintcyr.com](http://www.cornette-saintcyr.com)

**298. CHANEL CIRCA 1992**

Sac 22cm en cuir agneau noir partiellement matelassé, fermoir siglé en métal doré sur rabat, anse chaîne entrelacée de cuir en coordonné. Bon état (légères usures). Hologramme.

550 - 650 €

**299. CHANEL CIRCA 1970 - 1980**

Sac 25cm en jersey matelassé noir gansé de cuir agneau à la couleur, anse chaîne Cambon réglable, fermoir siglé en métal doré sur rabat, poche extérieure. Bon état (usures).

600 - 700 €

**300. CHANEL CIRCA 1970**

Sac 22cm en velours surpiqué à rayures verticales, horizontales bleu nuit, fermoir siglé en métal doré sur rabat, anse chaîne entrelacée de cuir en coordonné. Bon état (usures, traces, légère déchirure doublure intérieure).

200 - 300 €

Reproduit sur [www.cornette-saintcyr.com](http://www.cornette-saintcyr.com)

**301. CHANEL COLLECTION PRÊT-À-PORTER PRINTEMPS/ETE 1994**

Sac rectangulaire 27cm en tweed bouclette matelassé beige, surpiqûres rose et noires formant des carreaux, fermeture éclair, anse chaîne réglable en métal doré. Bon état.

1 200 - 1 300 €

**302. CHANEL IDENTIFICATION COLLECTION CROISIÈRE 2000-2001**

Sac « 2005 » 30cm à armature rigide en lainage rose à carreaux, poignée, poche intérieure laçée Carte d'authenticité, hologramme Très bon état.

900 - 1 000 €

**303. CHANEL COLLECTION PRÊT-À-PORTER PRINTEMPS/ETE 1998**

Sac pochette 24cm en cuir agneau beige «Choco Bar», double poignée rigides en métal doré brossé, agrémentées de perles blanches aux embouts, poches extérieures (légères salissures aux angles.) Bon état. Hologramme.

600 - 700 €

Reproduit sur [www.cornette-saintcyr.com](http://www.cornette-saintcyr.com)

**304. CHANEL COLLECTION PRINTEMPS/ETE 1997**

Sac 29cm en toile imprimée vichy bleue, blanche, fermoir siglée en acier chromé sur rabat, double poignée. Bon état. Carte d'authenticité. Hologramme.

650 - 700 €

Reproduit sur [www.cornette-saintcyr.com](http://www.cornette-saintcyr.com)

**305. CHANEL COLLECTION PRÊT-À-PORTER PRINTEMPS/ETE 2009**

Sac cabas 39cm en cuir vernis matelassé noir, fermeture éclair, double poignée à fermeture boutonné siglé en métal argenté, deux poches latérales extérieures à pressions aimantés, poches intérieures. Très bon état. Hologramme.

1 100 - 1 200 €

Reproduit sur [www.cornette-saintcyr.com](http://www.cornette-saintcyr.com)

**306. CHANEL COLLECTION CROISIÈRE 2000**

Sac «2.55» 24cm en jersey à finitions effilochées à rayures bleues et camaïeu de beige, fermoir pivotant en métal argenté émaillé en coordonné, anse chaîne Cambon réglable. Bon état (salissures, manque hologramme).

900 - 1 100 €

**307. CHANEL COLLECTION 2004**

Sac «Mini Cambon» 15cm en cuir agneau matelassé blanc, noir, double poignée, intérieur en toile siglée fuchsia. Bon état (légères usures).

600 - 700 €

**308. CHANEL CIRCA 1970**

Sac 22cm en velours marron à surpiqûres verticales, horizontales, fermeture pression sur rabat, surmonté du sigle de la Maison en métal doré, anse chaîne en métal doré entrelacée de daim en coordonné. Bon état (légères usures).

600 - 700 €

Reproduit sur [www.cornette-saintcyr.com](http://www.cornette-saintcyr.com)

**309. CHANEL COLLECTION PRÊT-À-PORTER AUTOMNE/HIVER 1997-1998**

Broche en métal doré fil enchevêtré retenant des perles en pâte de verre rubis, émeraude, citrine et améthyste. Signée sur plaque. Diamètre : 5cm.

280 - 320 €

**310. CHANEL, HAUTE COUTURE CIRCA 1980**

Ensemble de deux bracelets joncs ouverts, composé d'anneaux cordage en métal doré. Diamètre : 6cm. Non signés.

280 - 320 €

Reproduit sur [www.cornette-saintcyr.com](http://www.cornette-saintcyr.com)

**311. CHANEL PAR VICTOIRE DE CASTELLANE COLLECTION PRÊT-À-PORTER PRINTEMPS/ETE 1992**

Sautoir chaîne en métal doré retenant un médaillon cordage siglé. Signé sur plaque.

300 - 400 €

Reproduit sur [www.cornette-saintcyr.com](http://www.cornette-saintcyr.com)

**312. CHANEL HAUTE COUTURE PRINTEMPS/ETE 1990**

Tour de cou chocker de perles blanches baroques. Non signé. Longueur : 37cm. Bibliographie: Modèle similaire dans le livre «CHANEL Catwalk» par Patrick Mauriès, aux éditions Thames & Hudson 2016 page 110.

300 - 350 €





296.



309.



299.



307.



298.



294.



312.



301.



295.



302.



306.

### 313. CHANEL COLLECTION PRÊT-À-PORTER AUTOMNE/HIVER 1991-1992

Manchette d'esclave ouverte 60mm en métal doré matelassé. Signé sur plaque. Diamètre : 7cm.

300 - 400 €

Reproduit sur [www.cornette-saintcyr.com](http://www.cornette-saintcyr.com)

### 314. CHANEL COLLECTION PRÊT-À-PORTER PRINTEMPS/ETE 1996

Sautoir chaîne en métal doré, retenant un pendentif trèfle stylisé orné au centre du sigle de la Maison, fermoir figurant le sigle de la Maison. Signé sur plaque. Longueur : 42cm.

300 - 350 €

Reproduit sur [www.cornette-saintcyr.com](http://www.cornette-saintcyr.com)

### 315. CHANEL HAUTE COUTURE PRINTEMPS/ETE 1985

Paire de clips d'oreille en métal doré godronné, ornés au centre d'une demi-perle blanche dans un entourage en résine noire. Bon état (légers éclats). Signée. Diamètre : 35cm. Bibliographie: Modèle similaire dans le livre «CHANEL Catwalk» par Patrick Mauriès, aux éditions Thames & Hudson 2016 page 46.

150 - 180 €

Reproduit sur [www.cornette-saintcyr.com](http://www.cornette-saintcyr.com)

### 316. CHANEL COLLECTION PRÊT-À-PORTER PRINTEMPS/ETE 1998

Collier composé de perles en résine irrégulière à l'imitation turquoise, retenant un pendentif palme en métal doré, fermoir chaînette en coordonné. Signé sur plaque. Longueur : 32cm.

150 - 200 €

Reproduit sur [www.cornette-saintcyr.com](http://www.cornette-saintcyr.com)

### 317. CHANEL CIRCA 1984/1989

Paire de clips d'oreille en métal doré guilloché ornée au centre d'une demi-perle blanche baroque. Signée sur plaque.

180 - 220 €

### 318. CHANEL CIRCA 1990

Broche circulaire en métal doré martelé et chaîne ornée au centre d'une demi-perle blanche baroque d'imitation. Signée sur plaque. Diamètre : 6cm.

200 - 250 €

### 319. CHANEL CIRCA 1990

Bracelet chaîne en métal doré à importants maillons, fermoir bâtonnet. Longueur : 23cm. Signé.

200 - 250 €

### 320. CHANEL CIRCA 1980

Collier chaîne en métal doré entrecoupée de perles blanches baroques olives. Non signé. Bon état (légers éclats). Longueur : 44cm.

200 - 250 €

Reproduit sur [www.cornette-saintcyr.com](http://www.cornette-saintcyr.com)

### 321. CHANEL CIRCA 1984/1989

Sautoir de perles blanches olives baroques intercalées de perles baroques, entrecoupées de perles facettées en verre translucide. Non signé. Bon état (légers éclats). Longueur : 71cm.

200 - 250 €

Reproduit sur [www.cornette-saintcyr.com](http://www.cornette-saintcyr.com)

### 322. CHANEL COLLECTION CONTINUE 2000

Ceinture 50mm en cuir agneau cacao, importante boucle siglée en métal doré. T.95. Bon état (légères traces).

200 - 250 €

Reproduit sur [www.cornette-saintcyr.com](http://www.cornette-saintcyr.com)

### 323. CHANEL COLLECTION PRÊT-À-PORTER AUTOMNE/HIVER 1984-1985

Sautoir chaîne en métal doré entrecoupée de perles blanche baroque d'imitation intercalées de perles en résine façon écaille. Signée sur plaque. Longueur : 102cm.

250 - 300 €

### 324. CHANEL CIRCA 1980

Paire de clips d'oreille en métal doré orné au centre d'une importante demi-perle blanche baroque d'imitation, dans un entourage de strass Swarovski à l'imitation brillants. Signée. Diamètre : 3,5cm. Bon état (légers éclats).

250 - 300 €

### 325. CHANEL COLLECTION PRÊT-À-PORTER AUTOMNE/HIVER 1984-1985

Sautoir de perles en résine façon écaille entrecoupées de perles blanches baroque d'imitation. Signée sur plaque. Longueur : 98cm.

250 - 300 €

### 326. CHANEL PAR VICTOIRE DE CASTELLANE - COLLECTION PRÊT-À-PORTER AUTOMNE/HIVER 1992-1993

Sautoir chaîne en métal doré à maille forçat, retenant un pendentif siglé. Signé sur plaque. Longueur : 44cm.

250 - 300 €

### 327. CHANEL CIRCA 1990

Paire de pendants d'oreille en métal doré ciselé repercé, clip orné au centre d'une demi-perle blanche, se terminant par un goutte baroque chapeauté. Signée sur plaque. Hauteur : 5,5cm.

250 - 300 €

Reproduit sur [www.cornette-saintcyr.com](http://www.cornette-saintcyr.com)

### 328. CHANEL CIRCA 1990 - 1995

Paire de pendants d'oreille en métal doré retenant le sigle de la Maison matelassé. Signée sur plaque. Hauteur : 7cm.

250 - 300 €

### 329. CHANEL PAR VICTOIRE DE CASTELLANE - COLLECTION PRÊT-À-PORTER AUTOMNE/HIVER 1991-1992

Bracelet de perles blanches baroque d'imitation entrecoupées de motifs sertis de strass Swarovski à l'imitation brillants, se terminant par une plus importante. Signé sur plaque. Longueur : 20cm.

250 - 300 €

### 330. CHANEL CIRCA 1984/1989

Magnifique sautoir chaîne en métal doré intercalées de perles en pâte de verre rubis, entrecoupées de motifs matelassés enserrant des strass facettés. Signé sur plaque. Longueur : 190cm.

1 400 - 1 600 €

### 331. CHANEL CIRCA 1984/1989

Sautoir chaîne en métal doré intercalée de perles en pâte de verre rubis, entrecoupées de motifs sertis de strass Swarovski, retenant un pendentif croix serti de cabochons en pâte de verre et de strass. Signé sur plaque. Longueur : 44cm.

1 200 - 1 400 €

### 332. CHANEL CIRCA 1984/1989

Sautoir chaîne en métal doré ciselé retenant trois pendentifs canotiers. Signé sur plaque. Longueur : 40cm.

800 - 900 €



330.



319.



329.



328.



332.



323.



326.



324.



331.



317.



325.



318.

**333. CHANEL CIRCA 1984/1989**

Sautoir quatre rangs de chaînes en métal doré retenant un pendentif ciselé, reperlé, torsadé. Signé sur plaque. Longueur : 44cm.

500 - 600 €

Reproduit sur [www.cornette-saintcyr.com](http://www.cornette-saintcyr.com)

**334. CHANEL CIRCA 1985/1990**

Sautoir double rang de chaîne en métal doré intercalées de perles blanches baroques. Signé sur plaque. Longueur : 93cm. Bon état (légers éclats, longueur non d'origine).

600 - 700 €

Reproduit sur [www.cornette-saintcyr.com](http://www.cornette-saintcyr.com)

**335. CHANEL CIRCA 1990**

Broche en métal doré figurant un camée au profil de Mademoiselle, surmonté d'un noeuf. Signée. Hauteur : 6,5cm.

300 - 400 €

**336. CHANEL COLLECTION PRÊT-À-PORTER AUTOMNE/HIVER 1994-1995**

Sautoir chaîne en métal doré retenant un pendentif ciselé figurant le sigle sur un fond miroir, retenant une clochette. Signé. Longueur : 56cm.

600 - 800 €

Reproduit sur [www.cornette-saintcyr.com](http://www.cornette-saintcyr.com)

**337. CHANEL COLLECTION PRÊT-À-PORTER PRINTEMPS/ETE 1990**

Sautoir chaîne en métal doré à maille royale retenant un important pendentif croix orné de verre coulé blanc, jais, dans un entourage floral, ornée de strass Swarovski à l'imitation brillants, se terminant par un pendentif mobile en coordonné. Signé sur plaque. Longueur : 50cm. Bon état (fermoir non d'origine).

800 - 1 000 €

**338. CHANEL CIRCA 1984/1989**

Paire de clips d'oreille octogonale en métal doré à motif floral, orné au centre d'une demi-perle blanche. Signée sur plaque. Hauteur : 3cm.

60 - 80 €

**339. CHANEL COLLECTION PRÊT-À-PORTER AUTOMNE/HIVER 1992-1993**

Sautoir de perles blanches intercalées de perles en pâte de verre à l'imitation rubis. Non signé. Longueur : 96cm.

450 - 500 €

**340. CHANEL COLLECTION CHRISTMAS 2009**

Lot de deux écharpes en voile de modal et de cachemire noir et blanc. Griffes noires, graphismes blancs.

150 - 180 €

Reproduit sur [www.cornette-saintcyr.com](http://www.cornette-saintcyr.com)

**341. CHANEL**

Paire de mitaines longues en chevreau matelassé noir, patte de poignet. T. 8 1/2. Bon état.

180 - 220 €

**342. CHANEL**

Gilet en cachemire chiné dans les coloris framboise, beige, encolure, parementures arrondies à finitions bord côte, deux poches boutonnées en métal siglé, boutonnage à un bouton à l'identique, épaules retombant sur les bras. Griffes noires, graphisme blanc (à recoudre).

300 - 350 €

Reproduit sur [www.cornette-saintcyr.com](http://www.cornette-saintcyr.com)

**343. CHANEL**

Cardigan court en cachemire rose, encolure en V, simple boutonnage nacré siglé, manches longues, bas du vêtement et poignets des manches longues en bord côte. Bon état (bouloché). Griffes blanche, graphisme noir.

150 - 180 €

**344. CHANEL BOUTIQUE CIRCA 1990**

Tailleur en tweed de laine noir à effet de carreaux gansé de velours de soie à la couleur, composé d'une veste à encolure ronde, parementures, manches longues, quatre poches plaquées, et d'une jupe droite en velours également (manque griffe et velours marqué sur la jupe). T.38 Griffes noires, graphisme blanc.

350 - 400 €

Reproduit sur [www.cornette-saintcyr.com](http://www.cornette-saintcyr.com)

**345. CHANEL BOUTIQUE COLLECTION CROISIÈRE 1998**

Veste en tweed bouclette noire et blanche à motif de carreaux et de matelassage, col claudine, simple boutonnage, manches longues, deux fausses poches sous rabat. T.36 Griffes blanche, graphisme noir.

300 - 400 €

**346. CHANEL BOUTIQUE**

Robe faux deux-pièces en toile de coton noire figurant une veste à manches courtes, col châle cranté, simple boutonnage siglé, deux poches plaquées, sur une robe sans manche à encolure ronde, simple boutonnage à un bouton en métal doré siglé puis sous patte, jupe droite (griffe non d'origine, manque un bouton). T.38/40 Griffes noires, graphisme blanc.

200 - 250 €

Reproduit sur [www.cornette-saintcyr.com](http://www.cornette-saintcyr.com)

**347. CHANEL**

Cardigan en 100% cachemire noir, encolure ronde, simple boutonnage en métal doré siglé, manches longues à poignets boutonnés. T.38/40 Griffes noires, graphisme blanc.

180 - 200 €

**348. CHANEL BOUTIQUE**

Tailleur en tweed de laine vert bouteille composé d'une veste à col cranté, simple boutonnage en métal doré siglé, manches longues, quatre poches plaquées boutonnées, et d'une jupe droite en coordonné. T.40 Griffes noires, graphisme blanc.

400 - 500 €

**349. CHANEL BOUTIQUE**

Tailleur en tweed multicolore à motif de carreaux gansé d'une tresse de cuir noire, composé d'une veste à encolure ronde, simple boutonnage caché à deux boutons, manches longues, quatre poches plaquées, et d'une jupe portefeuille à l'indenticque. T.38/40 Griffes noires, graphisme blanc.

600 - 800 €

**350. CHANEL IDENTIFICATION CIRCA 2000**

Veste zippée matelassée en jersey de nylon noir, col claudine, manches longues ornées de poches plaquées. T.42 Griffes noires, graphisme blanc.

200 - 300 €



348.



349.



343.



339.



337.



338.



335.



347.



345.



350.



341.

**351. CHANEL BOUTIQUE**

Veste longue en 100% cachemire noire, col châle cranté, double boutonnage en métal doré et résine noire, manches longues à poignets boutonnés, quatre poches plaquées à rabat. T.38/40 Griffes noire, graphisme blanc.

400 - 500 €

**352. CHANEL BOUTIQUE**

Blouse en crêpe de soie noire, col cravate, simple boutonnage sous patte, manches longues à poignets mousquetaires, devant orné d'un effet de plastron par des plis plats, plis creux au dos. T.36/38 Griffes noire, graphisme blanc.

60 - 80 €

Reproduit sur [www.cornette-saintcyr.com](http://www.cornette-saintcyr.com)

**353. CHANEL COLLECTION PRÊT-À-PORTER AUTOMNE/HIVER 2003-2004**

Cardigan en lainage côtelé saumon, encolure ronde, fermeture par un lacet, manches longues. T.42. Bon état (traces au lacet). Griffes blanche, graphisme noir.

80 - 100 €

**354. CHANEL COLLECTION PRÊT-À-PORTER AUTOMNE/HIVER 2000-2001**

Bracelet jonc 10mm en résine saumon à inclusions du sigle de la Maison et de strass Swarovski. Signé sur plaque. Diamètre : 6,5cm. Bon état.

100 - 120 €

**355. CHANEL COLLECTION PRÊT-À-PORTER PRINTEMPS/ETE 1996**

Paire de clips d'oreille en acier figurant le sigle de la Maison. Signée sur plaque. Hauteur : 1,5cm.

100 - 120 €

**356. CHANEL COLLECTION PRÊT-À-PORTER AUTOMNE/HIVER 2000-2001**

Bracelet jonc 10mm en résine vert d'eau à inclusions de sigles et de strass. Signé sur plaque. Diamètre : 6,5cm.

120 - 150 €

Reproduit sur [www.cornette-saintcyr.com](http://www.cornette-saintcyr.com)

**357. CHANEL COLLECTION PRÊT-À-PORTER PRINTEMPS/ETE 1996**

Broche en métal doré à motif floral stylisé orné au centre du sigle de la Maison. Signée sur plaque. Diamètre : 7cm.

120 - 150 €

**358. CHANEL COLLECTION PRÊT-À-PORTER PRINTEMPS/ETE 1997**

Paire de pendants d'oreille en métal argenté, clip retenant le sigle de la Maison cerclé. Signée sur plaque. Hauteur : 4,5cm.

120 - 150 €

**359. CHANEL CIRCA 1970**

Paire de clips d'oreille en métal doré ciselé reperlé serti de strass Swarovski à l'imitation brillants, ornée au centre d'un cabochon en pâte de verre à l'imitation émeraude. Non signée. Diamètre : 3cm.

120 - 150 €

**360. CHANEL CIRCA 2007**

Broche croix faisant pendentif en acier serti de cabochons en pâte de verre beige dont un siglé dans un entourage de perles en résine jaune et de strass Swarovski à l'imitation brillant. Non signé. Hauteur : 7cm.

120 - 150 €

**361. CHANEL COLLECTION 1985**

Broche barrette en métal doré serti de cabochons en pâte de verre rubis, saphir, de perles blanches, dans un entourage de strass Swarovski à l'imitation brillants. Signée sur plaque. Bon état (manque deux strass). Largeur : 5,5cm.

120 - 150 €

**362. CHANEL COLLECTION PRÊT-À-PORTER PRINTEMPS/ETE 1996**

Paire de clips d'oreille en métal doré orné au centre du sigle de la Maison. Signée sur plaque. Hauteur : 2cm.

60 - 80 €

Reproduit sur [www.cornette-saintcyr.com](http://www.cornette-saintcyr.com)

**363. CHANEL COLLECTION PRÊT-À-PORTER PRINTEMPS/ETE 2007**

Ceinture en métal argenté huit rangs de chaîne tubogaz, retenues par des barettes serties de strass Swarovski taille baguette, certaines surmontées du nom de la Maison. Signée sur plaque. Longueur : 78cm.

180 - 220 €

**364. CHANEL COLLECTION PRÊT-À-PORTER AUTOMNE/HIVER 2006-2007**

Broche en acier brossé figurant le sigle de la Maison serti de strass Swarovski à l'imitation brillant taille cœur. Signée sur plaque. Hauteur : 3cm.

180 - 220 €

**365. CHANEL COLLECTION PRÊT-À-PORTER AUTOMNE/HIVER 2002-2003**

Broche en métal doré figurant le sigle de la Maison serti de strass Swarovski à l'imitation brillants. Signée sur plaque. Hauteur : 3cm.

180 - 220 €

Reproduit sur [www.cornette-saintcyr.com](http://www.cornette-saintcyr.com)

**366. CHANEL COLLECTION PRÊT-À-PORTER AUTOMNE/HIVER 2007-2008**

Broche en métal argenté figurant le sigle de la Maison serti de strass Swarovski à l'imitation brillant strass baguette. Signée sur plaque. Diamètre : 3,5cm.

180 - 220 €

Reproduit sur [www.cornette-saintcyr.com](http://www.cornette-saintcyr.com)

**367. CHANEL COLLECTION PRÊT-À-PORTER PRINTEMPS/ETE 2006**

Bracelet jonc en résine ivoire 13mm à inclusion de perles et de pièces siglées. Diamètre : 6,5cm. Signé sur plaque.

150 - 200 €

**368. CHANEL COLLECTION AUTOMNE/HIVER 2011-2012**

Sautoir-chaîne en métal argenté vieilli entrecoupé de perles facettées jais, retenant le sigle émaillé se terminant par des pampilles. Signé sur plaque.

150 - 200 €

**369. CHANEL COLLECTION PRÊT-À-PORTER PRINTEMPS/ETE 2013**

Paire de pendants d'oreille en métal doré, sigle surmonté de perles blanches d'imitation retenant une perle plus importante. Signée sur plaque. Hauteur : 3,5cm.

150 - 180 €

**370. CHANEL COLLECTION PRÊT-À-PORTER PRINTEMPS/ETE 2004**

Paire de pendants d'oreille camélia en acier vernissé noir pour oreilles percées. Signée sur plaque. Hauteur : 3,5cm.

120 - 150 €

Reproduit sur [www.cornette-saintcyr.com](http://www.cornette-saintcyr.com)



351.



365.



367.



354.



360.



368.



363.



369.



355.



364.



358.



361.



357.



359.



353.

# CORNETTE de SAINT CYR

MAISON DE VENTES

## Formulaire d'enregistrement enchérisseur / Paddle form

**Vente des lundi 20 et mardi 21 mars 2017**

**Auctions Monday march 20<sup>th</sup> and Tuesday march 21<sup>st</sup> 2017**

**Cornette de Saint Cyr - 6, avenue Hoche, 75008 Paris**

NUMÉRO PADDLE (NE PAS REMPLIR)  
PADDLE NUMBER (NOT TO BE FILLED IN)

NOM  
SURNAME

PRÉNOM  
NAME

REPRÉSENTÉ PAR  
REPRESENTED BY

NOM ET PRÉNOM (en lettres capitales)  
SURNAME AND NAME (block letters)

ADRESSE  
ADDRESS

CODE POSTAL  
ZIP CODE

VILLE  
TOWN

PAYS  
COUNTRY

TÉL. DOMICILE  
HOME PHONE

TÉL. BUREAU  
OFFICE PHONE

TÉL. MOBILE  
CELL PHONE

FAX

EMAIL

### RÉFÉRENCES BANCAIRES – BANK REFERENCES

CHÈQUE

BIC / IBAN

CARTE CRÉDIT  
CREDIT CARD

DATE D'EXPIRATION  
EXPIRY DATE

BANQUE  
BANK

CONTACT  
CONTACT

TÉLÉPHONE  
PHONE

CODE BANQUE

CODE GUICHET

NUMÉRO DE COMPTE

ADRESSE BANQUE  
BANK ADDRESS

Je souhaite me porter enchérisseur lors des vacations indiquées ci-dessus. Je suis responsable du paddle qui m'est confié.  
En cas de perte ou vol de ce paddle, merci de nous contacter de toute urgence au +33.1.47.27.11.24  
afin de vous attribuer un nouveau numéro de paddle, pour éviter toute fraude.

Après avoir pris connaissance des conditions de vente décrites dans le catalogue de la vente, je déclare les accepter.  
After having read the sales conditions described in the catalogue, I declare that I accept their terms.

date et signature obligatoires / required signature and date :

À nous renvoyer par fax au +33.1.45.53.45.24 ou info@cornette-saintcyr.com  
Please send this form by fax to +33.1.45.53.45.24 or info@cornette-saintcyr.com



# CORNETTE de SAINT CYR

MAISON DE VENTES

ordre d'achat / *absentee bid form*

enchère par téléphone / *telephone bid*

## chanel vintage

**Vente des lundi 20 et mardi 21 mars 2017 / Auction Monday, 20<sup>th</sup> March and Tuesday 13<sup>th</sup> March 2017**  
**Cornette de Saint Cyr – 6, Avenue Hoche – 75008 Paris**

NOM ET PRÉNOM (en lettres capitales)

SURNAME AND NAME (block letters)

ADRESSE

ADDRESS

CODE POSTAL

ZIP CODE

VILLE

TOWN

PAYS

COUNTRY

TEL. DOMICILE

HOME PHONE

TEL. BUREAU

OFFICE PHONE

TEL. MOBILE

CELL PHONE

FAX

EMAIL

Après avoir pris connaissance des conditions de vente décrites dans le catalogue, je déclare les accepter et vous prie d'acquiescer pour mon compte personnel aux limites indiquées en EURO, les lots que j'ai désignés ci-dessous. (Frais en sus des enchères indiquées). / I have read the conditions of sale and the guide to buyers printed in the catalogue and agree to abide by them. I grant you permission to purchase on my behalf the following items up to the limits indicated in EURO. (These limits do not include buyer's premium and taxes).

Références bancaires obligatoires: (veuillez joindre un R.I.B. et renvoyer la page dûment remplie). / Required bank references: (please include your bank details/IBAN and send with the following completed form):

Lot n°	Description du lot	LIMITE EN EURO €

à renvoyer à / *please fax to* : + 33 (0)1 45 53 45 24

signature obligatoire / *required signature* :

La Maison de Ventes n'étant pas responsable de l'acheminement du courrier postal ou électronique, merci de vous assurer que votre ordre d'achat nous est correctement parvenu. / The auction house is not responsible for the reception of postal or electronic mail. Please ensure that your bid form has been correctly forwarded to us before the auction.

# Conditions of sale

The Auction House Cornette de Saint Cyr is a voluntary sales company governed by the law of 20 July 2011. The Auction House acts as agent for the seller who enters into a sale contract with the purchaser.

The auction sales organised by the Auction House Cornette de Saint Cyr are hereby subject to the following conditions of sale :

## Goods put up for sale

Potential purchasers are invited to examine the goods that might be of interest to them during the exhibitions which are organised by the Auction House Cornette de Saint Cyr before the auctions.

Condition reports may be requested from the Auction House by letter, telephone or electronic mail. They will be sent free of charge but are to be used for information only. The reports will include the artistic and scientific information known to the Auction House at the date of the sale and the latter will not accept any responsibility for errors or omissions.

The descriptions to be found in the catalogue are drawn up by the Auction House and where applicable by the expert who assists the former, subject to notices and corrections given when the lot is presented and included in the bill of sale. Sizes, weights and estimates are given for information purposes only. The colours of the works included in the catalogue may vary due to printing techniques.

The lack of information on the condition of the goods in the catalogue will by no means imply that the lot is in a perfect state of preservation or free from restoration, wear, cracks, relining or other imperfection.

The goods are sold in the state they are found at the time of sale.

As the prior exhibition has enabled potential purchasers to examine the object, no claim will be accepted once the hammer has gone down.

In the event of a withdrawal of an article prior to the sale by a depositor and after the publication of the catalogue or, in the event of a modification to the minimum price rendering it impossible to put the article up for sale immediately, the seller will be obliged to pay the purchaser and seller fees calculated on the basis of the median estimate stipulated in the catalogue to the Auction House Cornette de Saint Cyr by way of compensation.

The article which has been withdrawn will not be returned to the seller until the aforementioned fees are paid. If no payment is forthcoming, the article will be put up for sale once again in line with the terms of the initial sale requisition.

## Auction sales

The auction sales are carried out in the order of the catalogue numbers. The bidders are invited to make themselves known to the Auction House Cornette de Saint Cyr before the sale to ensure that their personal details are recorded beforehand.

Bidders are generally present in the room.

However, any bidder who would like to place an absentee bid in writing or bid by telephone may use the form, intended for this purpose, to be found at the end of the sale catalogue or on the website [www.cornette.auction.fr](http://www.cornette.auction.fr). The form

should be sent to the Auction House Cornette de Saint Cyr together with a bank identification slip [RIB in France] or bank details at least two days before the sale.

The Auction House Cornette de Saint Cyr will deal with auction sales by telephone and absentee bids free of charge. In all cases, the Auction House Cornette de Saint Cyr cannot be held responsible for a problem with the telephone link along with an error or omission in the execution of the absentee bids received. In the event of two identical absentee bids, preference will be given to the earliest absentee bid. The bidder who is present in the room shall have priority over an absentee bid should the two bids be of equivalent amounts. The successful bidder will be deemed to be the individual who has made the highest bid. In the event of a double bid which is confirmed as such by the auctioneer, the lot will be put up for sale again and any or all persons present will have the right to take part in the second sale by auction.

## Payment

Payment must be paid immediately after the sale in euros. In the event that the successful bidder has not given their personal information before the sale, they will be required to provide proof of identity and bank details.

In addition to the hammer price, purchasers will be required to pay the following costs and taxes per lot and per block:

- from 1 to 20 000 € : 24 % before tax (28,80 % inclusive of tax except for books 25,32 % inclusive of tax)

- from 20 001 € to 600.000 € : 20% before tax (24 % inclusive of tax except for books 21,10% inclusive of tax)

- above 600.001 € : 12% before tax (14,40 % inclusive of tax except for books 12,66% inclusive of tax)

For lots from countries outside the European Union, import tax will be added as follows :

For lots with numbers preceded by the sign: \* additional tax of 5,5 % of the hammer price.

For lots with numbers preceded by the sign: \*\* additional tax of 20 % of the hammer price.

The successful bidder may pay using one of the following methods:

- in cash within the limits of the legislation in force.

- by bank transfer.

- by cheque, with the presentation of identity papers being compulsory.

Cheques drawn on a foreign bank will only be accepted provided prior consent is obtained from the Auction House Cornette de Saint Cyr. Purchasers are advised to provide a letter of credit from their bank for an amount which is close to their intended purchase figure.

- by bank card except American Express.

## Failure to pay

In the event of failure to pay the hammer price and fees, formal notice will be sent to the purchaser by registered letter with acknowledgement of receipt. In the event of failure to pay at the end of the deadline of one month after the sending of the formal notice, the purchaser will be required to pay an additional fee of 10 % of the hammer price, with a minimum of 250 euros, to cover collection costs.

This clause being applied will not hinder the awarding of damages and costs for the legal proceedings which will be required, and does not exclude the article being put up for sale again in a new auction [French procedure called «folle enchère» – “a crazy bid”] which is governed by article L 321 -14 of the Commercial Code.

Within the framework of the folle enchère procedure, the Auction House hereby reserves the right to claim the payment of the difference between the initial hammer price and the subsequent hammer price obtained from “the folle enchère” procedure, if this last is lower, together with the costs incurred due to the second Auction sale from the defaulting successful bidder.

The Auction House Cornette de Saint Cyr hereby reserves the right to offset against the amounts owed to the defaulting successful bidder. Furthermore, the Auction House Cornette de Saint Cyr hereby reserves the right to exclude any or all successful bidder who has not complied with these conditions of sale from its future auction sales.

The Auction House Cornette de Saint Cyr is member of the Central Registry for auctioneers for the prevention of outstanding invoices of the auctioneers where a default in payment can be inscribed.

The debtor can access, modify or make an opposition for a legitimate reason before the SYMEV at the following address : 15 rue Freycinet 75016 Paris.

## Collection of purchases

No lot will be handed over to the purchasers before all of the amounts owed are settled.

In the event of payment with a non-certified cheque or by bank transfer, delivery of the articles may be deferred until receipt of the amounts owed. As soon as the auction sale is concluded, the articles will be placed under the purchaser's full responsibility.

With regard to the collection of lots which have not been taken on the date of the sale, you are advised to contact the Auction House Cornette de Saint Cyr prior to collection on +33 (0)1 47 27 11 24.

An appointment can be made to collect small paintings and objects of art at 6 avenue Hoche, 75008 Paris, from Monday to Friday from 9.00 a.m. to 1.00 p.m. and from 2.00 p.m. to 6.00 p.m. (5.00 p.m. on Fridays). Fifteen days of free storage is offered. Thereafter, the storage will be invoiced at 36 euros inclusive of tax per month and per lot (or 9 euros inclusive of tax per week and per lot). If the article is collected after the beginning of the week payment for a full week will be requested.

Furniture and in general terms any bulky articles are stored at our partner's warehouse. Storage costs are to be paid by the purchaser and will be invoiced directly by our partners to the purchaser with the tariffs in force as following : free of charge the first two weeks of storage: from the 15th day, a fee of 22,50 € per two week period (the first two weeks after the auction will also be invoiced from the 15th day, as well as the following two weeks). In addition to these storage fees, a handling charge of 45 € is to be included (not-invoiced the

first two weeks). Hence, from the 15th day after the auction, the total storage and handling fees for the month will be of 90 € per item.

The Auction House will not be responsible for the storage of articles.

Transport of the lots is to be carried out at the successful bidder's expense and under their full responsibility.

## Export Tax refund

The VAT will be refunded to the buyers who are non-European Union residents upon presentation to our accountant of the export declaration (SAD) of the good(s) purchased duly endorsed by the competent customs authority, within 3 months after the sale. The export declaration must mention the auction house Cornette de Saint Cyr as the consignor and the buyer as the consignee of the good(s).

The export of the works of art considered as “cultural goods” must be authorized by the Ministry for the Arts (see article L 112-2 of the Patrimony Code).

The export to a country within the European Union requires a certificate of export issued by the Ministry of the Arts with a delay up to 4 months.

This certificate could be asked by the Auction House on behalf of the buyer after the sale.

The export to a country outside the European Union requires a certificate of export as well as an export licence and a customs declaration.

In this case, the buyer has to pass through a transit company in order to ask for these export authorizations.

The Ministry of the Arts issues or refuses the certificate of export within a maximum delay of 4 months and the licence export need two further weeks to be obtained.

The documents required must be presented to the customs officers.

The law punishes to penalties the person who exports or tries to export a cultural good without the authorizations required (see article L 114-1 of the Patrimony Code).

The works of art are considered as cultural goods according to their age (generally from 50 years) and their value (price with taxes included) which varies by categories (€ 150 000 or more for paintings, € 15 000 or more for prints). These thresholds are set by the decree n° 93-124 of the 29th January 1993 and by the European Regulation of the 18th December 2008 (n° 116/2009).

The Auction House is not responsible for the delay or the refusal of the export certificate from the Ministry for the Arts.

## Governing law and jurisdiction

These conditions of sale are governed by French law. Any or all dispute relating to the wording, validity and performance will be settled by the court or competent jurisdiction in Paris.

Hammer prices can be found on the internet site [www.cornette-saintcyr.com](http://www.cornette-saintcyr.com) or upon request at the following telephone number +33 (0) 1 47 27 11 24.

# Conditions de vente

La Maison de Ventes Cornette de Saint Cyr est une société de ventes volontaires régie par la loi du 20 juillet 2011. La Maison de Ventes agit comme mandataire du vendeur qui contracte avec l'acquéreur.

Les ventes aux enchères organisées par la Maison de Ventes Cornette de Saint Cyr sont soumises aux présentes conditions :

## Les biens mis en vente

Les acquéreurs potentiels sont invités à examiner les biens pouvant les intéresser lors des expositions organisées avant les enchères par la Maison de Ventes Cornette de Saint Cyr.

Des rapports d'état peuvent être communiqués à titre indicatif et gracieux sur simple demande, par courrier, téléphone ou courrier électronique. Ceux-ci sont fonction des connaissances artistiques et scientifiques à la date de la vente et toute erreur ou omission ne saurait entraîner la responsabilité de la Maison de Ventes. Les mentions figurant au catalogue sont établies par la Maison de Ventes et l'expert qui l'assiste le cas échéant, sous réserve des notifications et des rectifications annoncées au moment de la présentation du lot et portées au procès-verbal de la vente. Les dimensions, les poids et les estimations ne sont donnés qu'à titre indicatif. Les couleurs des œuvres portées au catalogue peuvent être différentes en raison des processus d'impression.

L'absence de mention d'état au catalogue n'implique nullement que le lot soit en parfait état de conservation ou exempt de restauration, usures, craquelures, rentoilage ou autre imperfection. Les biens sont vendus dans l'état où ils se trouvent au moment de la vente. Aucune réclamation ne sera admise une fois l'adjudication prononcée, l'exposition préalable ayant permis l'examen de l'objet.

En cas de retrait d'un objet avant la vente par un déposant et après la parution du catalogue ou, en cas de modification du prix de réserve rendant impossible la mise en vente immédiate de l'objet, le vendeur sera tenu de verser à la Maison de Ventes Cornette de Saint Cyr à titre de dédommagement les honoraires acheteur et vendeur calculés sur la base de l'estimation médiane indiquée au catalogue. La remise de l'objet retiré de la vente sera suspendue au règlement desdits honoraires. En l'absence de règlement, l'objet sera à nouveau présenté à la vente selon les termes de la réquisition de vente initiale.

## Enchères

Les enchères suivent l'ordre des numéros du catalogue.

Les enchérisseurs sont invités à se faire connaître auprès de la Maison de Ventes Cornette de Saint Cyr avant la vente afin de permettre l'enregistrement de leurs données personnelles.

Le mode usuel pour enchérir consiste à être présent dans la salle.

Toutefois, tout enchérisseur qui souhaite faire un ordre d'achat par écrit ou enchérir par téléphone peut utiliser le formulaire prévu à cet effet en fin du catalogue de vente ou sur le site [www.cornette.auction.fr](http://www.cornette.auction.fr). Ce formulaire doit parvenir à la Maison de Ventes Cornette de Saint Cyr accompagné d'un relevé d'identité bancaire ou des coordonnées bancaires au moins deux

jours avant la vente.

La Maison de Ventes Cornette de Saint Cyr se charge gracieusement des enchères par téléphone ainsi que des ordres d'achat. Dans tous les cas, la Maison de Ventes Cornette de Saint Cyr ne pourra être tenue pour responsable d'un problème de liaison téléphonique ainsi que d'une erreur ou d'une omission dans l'exécution des ordres reçus.

Dans l'hypothèse de deux ordres d'achat identiques, c'est l'ordre le plus ancien qui aura la préférence. En cas d'enchères dans la salle pour un montant équivalent à un ordre d'achat, l'enchérisseur présent aura la priorité.

Le plus offrant et dernier enchérisseur sera l'adjudicataire. En cas de double enchère reconnue effective par le commissaire-priseur, le lot sera remis en vente, toutes les personnes présentes pouvant concourir à la deuxième mise en adjudication.

## Paiement

La vente est faite au comptant et conduite en euros. Le paiement doit être effectué immédiatement après la vente. Dans l'hypothèse où l'adjudicataire n'a pas fait connaître ses données personnelles avant la vente, il devra justifier de son identité et de ses références bancaires. Les acquéreurs paieront en sus de l'adjudication, par lot et par tranche, les frais et taxes suivants :

- De 1 à 20.000 € : 24% HT (28,80 % TTC sauf pour les livres 25,32 % TTC)

- De 20.001 à 600.000 € : 20% HT (24 % TTC sauf pour les livres 21,10 % TTC)

- Au-delà de 600.001 € : 12% HT (14,40 % TTC sauf pour les livres 12,66 % TTC)

Pour les lots en provenance d'un pays tiers à l'Union Européenne, il conviendra d'ajouter la TVA à l'import soit :

Pour les lots dont les numéros sont précédés du signe : \* une TVA supplémentaire de 5,5 % du prix d'adjudication.

Pour les lots dont les numéros sont précédés du signe : \*\* une TVA supplémentaire de 20 % du prix d'adjudication. L'adjudicataire pourra s'acquitter du paiement par les moyens suivants :

- en espèces dans la limite de la législation en vigueur.

- par virement bancaire.

- par chèque avec présentation obligatoire d'une pièce d'identité. Les chèques tirés sur une banque étrangère ne sont autorisés qu'après l'accord préalable de la Maison de Ventes Cornette de Saint Cyr. Il est conseillé aux acheteurs de fournir une lettre accréditive de leur banque pour une valeur avoisinant leur intention d'achat. - par carte bancaire : sauf American Express.

## Défaut de paiement

A défaut de paiement du montant de l'adjudication et des frais, une mise en demeure sera adressée à l'acquéreur par lettre recommandée avec avis de réception. A défaut de paiement de la somme due à l'expiration du délai d'un mois après cette mise en demeure, il sera perçu sur l'acquéreur et pour prise en charge des frais de recouvrement un honoraire complémentaire de 10 % du prix d'adjudication, avec un minimum de 250 euros.

L'application de cette clause ne fait pas obstacle à l'allocation de dommages et intérêts et aux dépens de la procédure qui serait nécessaire, et ne préjuge pas de l'éventuelle mise en oeuvre de la procé-

dure de folle enchère régie par l'article L 321-14 du Code de Commerce.

Dans le cadre de la procédure de folle enchère, la Maison de Ventes se réserve de réclamer à l'adjudicataire défaillant le paiement de la différence entre le prix d'adjudication initial et le prix d'adjudication sur folle enchère, s'il est inférieur, ainsi que les coûts générés par les nouvelles enchères.

La Maison de Ventes Cornette de Saint Cyr se réserve la possibilité de procéder à toute compensation avec les sommes dues à l'adjudicataire défaillant. De même, la Maison de Ventes Cornette de Saint Cyr se réserve d'exclure de ses ventes futures, tout adjudicataire qui n'aura pas respecté les présentes conditions de vente.

La Maison de Ventes Cornette de Saint Cyr est adhérente au Registre central de prévention des impayés des Commissaires-priseurs auprès duquel les incidents de paiement sont susceptibles d'inscription.

Les droits d'accès, de rectification et d'opposition pour motif légitime sont à exercer par le débiteur concerné auprès du SYMEV 15 rue Freycinet 75016 Paris.

## Retrait des achats

Aucun lot ne sera remis aux acquéreurs avant acquittement de l'intégralité des sommes dues.

En cas de paiement par chèque non certifié ou par virement, la délivrance des objets pourra être différée jusqu'à l'encaissement.

Dès l'adjudication, les objets sont placés sous l'entière responsabilité de l'acquéreur. Pour l'enlèvement des lots qui n'ont pas été retirés le jour de la vente, il est conseillé de contacter préalablement la Maison de Ventes Cornette de Saint Cyr au 01 47 27 11 24. Les petits tableaux et objets d'art peuvent être retirés sur rendez-vous au 6 avenue Hoche 75 008 Paris, du lundi au vendredi de 9 heures à 13 heures et de 14 heures à 18 heures (17 heures le vendredi). Après un délai de quinze jours de stockage gracieux, ce dernier sera facturé 36 euros TTC par mois et par lot, soit 9 euros TTC par semaine et par lot. Toute semaine commencée est réputée due.

Le mobilier, et de manière générale les pièces volumineuses, sont conservés dans les entrepôts de nos prestataires. Les frais de stockage sont à la charge de l'acheteur et lui seront facturés directement par les prestataires selon les tarifs en vigueur soit : **gratuité des deux premières semaines de stockage** ; à compter du 15e jour, une facturation de 22,50 € par période de 14 jours, (y compris les deux premières semaines qui seront facturées à partir du 15e jour, en addition de la seconde période de 14 jours entamée). A ces frais de stockage s'ajoutent des frais de mise à quai de 45 € (non facturés les deux premières semaines). **A partir du jour 15, les frais incompréhensibles de stockage sont donc de 90 € par lot.** Le magasinage des objets n'engage pas la responsabilité de la Maison de Ventes.

Le transport des lots est effectué aux frais et sous l'entière responsabilité de l'adjudicataire.

## Exportation Détaxe

La TVA facturée sera remboursée à l'acheteur qui justifie de sa qualité de résident hors de l'Union Européenne sur

présentation auprès de notre service comptable dans un délai maximum de 3 mois suivant la vente de la déclaration d'exportation (DAU) du bien acquis dûment visée par le service des Douanes. Le document d'exportation devra mentionner la société CORNETTE DE SAINT CYR comme expéditeur et l'acheteur comme destinataire du bien.

L'exportation des œuvres d'art considérées comme des biens culturels est soumise à autorisation de la part du ministère de la Culture (cf. article L 111-2 du Code du Patrimoine).

L'exportation dans un pays de l'Union Européenne est subordonnée à l'obtention d'un certificat d'exportation d'un bien culturel délivré par le service compétent du ministère de la Culture dans un délai maximum de 4 mois à compter de sa demande. Ce certificat pourra être demandé par la Maison de Ventes pour le compte de l'acheteur après la vente.

L'exportation dans un pays tiers de l'Union Européenne est subordonnée outre à l'obtention d'un certificat d'exportation, à la délivrance d'une licence d'exportation et à une déclaration en douanes. Dans ce cas, l'acheteur devra s'assurer les services d'un transitaire afin de solliciter les autorisations requises.

Le ministère délivre ou refuse le certificat dans un délai maximum de quatre mois à compter de la demande. La licence d'exportation est délivrée dans un délai de deux semaines suivant l'obtention du certificat d'exportation.

Les documents requis devront être présentés à la réquisition des agents de douanes.

Il convient de préciser que la loi punit de sanctions pénales quiconque exporte ou tente d'exporter un bien culturel sans avoir obtenu les autorisations requises (cf. article L 114-1 du Code du Patrimoine).

Les œuvres d'art sont considérées comme des biens culturels en fonction de critères d'âge (généralement au moins 50 ans) et de valeur (prix TTC) qui varie selon leurs catégories (150 000 euros ou plus pour les peintures, 15 000 euros ou plus pour les estampes...). Ces seuils sont fixés par le décret n° 93-124 du 29 janvier 1993 et par le règlement CE n°116/2009 du 18 décembre 2008.

La Maison de ventes ne peut être tenue pour responsable des délais ou des éventuels refus de délivrance d'un certificat d'exportation par le ministère de la Culture.

## Compétence législative et juridictionnelle

Les présentes conditions de vente sont régies par le droit français. Toute contestation relative à leur existence, leur validité et leur exécution sera tranchée par le tribunal compétent du ressort de Paris.

Résultats des ventes sur le site internet [www.cornette-saintcyr.com](http://www.cornette-saintcyr.com) ou sur demande au 01 47 27 11 24.

# CORNETTE de SAINT CYR

MAISON DE VENTES

6, avenue Hoche, 75008 Paris . Tél. +33 1 47 27 11 24 . [www.cornette-saintcyr.com](http://www.cornette-saintcyr.com)  
Agrément n° 2002-364

## Commissaires-priseurs habilités

**Pierre Cornette de Saint Cyr**  
[pcsc@cornette-saintcyr.com](mailto:pcsc@cornette-saintcyr.com)

**Bertrand Cornette de Saint Cyr**  
[bcsc@cornette-saintcyr.com](mailto:bcsc@cornette-saintcyr.com)

**Arnaud Cornette de Saint Cyr**  
[acsc@cornette-saintcyr.com](mailto:acsc@cornette-saintcyr.com)

## Départements

### ART CONTEMPORAIN

**Sabine Cornette de Saint Cyr**, Spécialiste  
Tél. 01 56 79 12 32  
[s.cornettedesaintcyr@cornette-saintcyr.com](mailto:s.cornettedesaintcyr@cornette-saintcyr.com)

**Clara Golbin**, Administratrice de vente  
Tél. 01 56 79 12 33 - [c.golbin@cornette-saintcyr.com](mailto:c.golbin@cornette-saintcyr.com)

### ART URBAIN CONTEMPORAIN

**Maurice Grinbaum - David Maquis Art**,  
Consultants  
[street-art@cornette-saintcyr.com](mailto:street-art@cornette-saintcyr.com)

**Clara Golbin**, Administratrice de vente  
Tél. 01 56 79 12 33 - [c.golbin@cornette-saintcyr.com](mailto:c.golbin@cornette-saintcyr.com)

### ART IMPRESSIONNISTE & MODERNE

**Charlotte de la Boulaye**, Directrice  
Tél. 01 56 79 12 43  
[c.delaboulaye@cornette-saintcyr.com](mailto:c.delaboulaye@cornette-saintcyr.com)

**Margaux Held**, Administratrice de vente  
Tél. 01 56 79 12 42 - [m.held@cornette-saintcyr.com](mailto:m.held@cornette-saintcyr.com)

### ESTAMPES & MULTIPLES

**Dorothee Ferté**, Directrice du département  
Tél. 01 56 79 12 44 - [d.ferte@cornette-saintcyr.com](mailto:d.ferte@cornette-saintcyr.com)

**Margaux Held**, Administratrice de vente  
Tél. 01 56 79 12 42 - [m.held@cornette-saintcyr.com](mailto:m.held@cornette-saintcyr.com)

### ART NOUVEAU - ART DÉCO - DESIGN

**Marie-Cécile Michel**, Spécialiste - Directrice  
Tél. 01 56 79 12 37  
[mc.michel@cornette-saintcyr.com](mailto:mc.michel@cornette-saintcyr.com)

**Clara Golbin**, Administratrice de vente  
Tél. 01 56 79 12 33 - [c.golbin@cornette-saintcyr.com](mailto:c.golbin@cornette-saintcyr.com)

### BIJOUX ET MONTRES

**Didier Gottardini**, Spécialiste Horlogerie  
Tél. 01 56 79 12 30 - [d.gottardini@cornette-saintcyr.com](mailto:d.gottardini@cornette-saintcyr.com)

**Léa Courage**, Administratrice de vente  
Tél. 01 56 79 12 48 - [l.courage@cornette-saintcyr.com](mailto:l.courage@cornette-saintcyr.com)

### LIVRES ET MANUSCRITS

**Olivier Devers**  
Tél. 01 56 79 12 30 - [o.devers@cornette-saintcyr.com](mailto:o.devers@cornette-saintcyr.com)

**Margaux Held**, Administratrice de vente  
Tél. 01 56 79 12 42 - [m.held@cornette-saintcyr.com](mailto:m.held@cornette-saintcyr.com)

### MOBILIER, OBJETS ET TABLEAUX ANCIENS

**Hubert Felbacq**  
Tél. 01 56 79 12 45 - [h.felbacq@cornette-saintcyr.com](mailto:h.felbacq@cornette-saintcyr.com)

**Margaux Held**, Administratrice de vente  
Tél. 01 56 79 12 42 - [m.held@cornette-saintcyr.com](mailto:m.held@cornette-saintcyr.com)

### BANDES DESSINÉES

**François Meyniel**, Expert Bandes dessinées

**Clara Golbin**, Administratrice de vente  
Tél. 01 56 79 12 33 - [c.golbin@cornette-saintcyr.com](mailto:c.golbin@cornette-saintcyr.com)

### HAUTE COUTURE

**Hubert Felbacq**  
Tél. 01 56 79 12 45 - [h.felbacq@cornette-saintcyr.com](mailto:h.felbacq@cornette-saintcyr.com)

**Léa Courage**, Administratrice de vente  
Tél. 01 56 79 12 48 - [l.courage@cornette-saintcyr.com](mailto:l.courage@cornette-saintcyr.com)

### Cabinet d'expertises D. Chombert et F. Sternbach

### VINS ET SPIRITUEUX

**Olivier de Lapeyriere**, Spécialiste - Directeur  
Tél. 01 56 79 12 46  
[o.delapeyriere@cornette-saintcyr.com](mailto:o.delapeyriere@cornette-saintcyr.com)

**Aymeric de Clouet**, Expert

**Léa Courage**, Administratrice de vente  
[l.courage@cornette-saintcyr.com](mailto:l.courage@cornette-saintcyr.com)

### HISTOIRE NATURELLE ET TAXIDERMIE

**Olivier de Lapeyriere**, Spécialiste - Directeur  
Tél. 01 56 79 12 46  
[o.delapeyriere@cornette-saintcyr.com](mailto:o.delapeyriere@cornette-saintcyr.com)

**Léa Courage**, Administratrice de vente  
Tél. 01 56 79 12 48 - [l.courage@cornette-saintcyr.com](mailto:l.courage@cornette-saintcyr.com)

### ARTS PREMIERS ET ARTS DASIE

**Marie-Catherine Daffos** et  
**Jean-Luc Estournel**, Experts  
[daffos-estournel@aaarts.com](mailto:daffos-estournel@aaarts.com)

**Clara Golbin**, Administratrice de vente  
Tél. 01 56 79 12 33 - [c.golbin@cornette-saintcyr.com](mailto:c.golbin@cornette-saintcyr.com)

### PHOTOGRAPHIES

**Didier Poupard**, Spécialiste  
[photo@cornette-saintcyr.com](mailto:photo@cornette-saintcyr.com)

**Eric Boudry**, Consultant

**Clara Golbin**, Administratrice de vente  
Tél. 01 56 79 12 33 - [c.golbin@cornette-saintcyr.com](mailto:c.golbin@cornette-saintcyr.com)

### Comptabilité - gestion

**Béatrice Montchamp**  
[b.montchamp@cornette-saintcyr.com](mailto:b.montchamp@cornette-saintcyr.com)

### Comptabilité acheteurs

**Bertrade de Pommereau**  
Comptabilité acheteurs  
Tél. 01 56 79 12 54  
[b.pommereau@cornette-saintcyr.com](mailto:b.pommereau@cornette-saintcyr.com)

### Gestion des stocks

**Jean-Pierre Primault**  
Tél. 01 56 79 12 55  
[jp.primault@cornette-saintcyr.com](mailto:jp.primault@cornette-saintcyr.com)

### Relations clients

**Anne-Cécile Avisse**  
Tél. 01 56 79 12 30 / 01 47 27 11 24  
[ac.avisse@cornette-saintcyr.com](mailto:ac.avisse@cornette-saintcyr.com)

### Service juridique

**Marylène Dinelli-Graziani**  
[m.dinelli@cornette-saintcyr.com](mailto:m.dinelli@cornette-saintcyr.com)

### Correspondants

#### BELGIQUE, PAYS-BAS, LUXEMBOURG

#### Réginald Thiry

16, rue du Culot - 1380 Lasne  
Tél. +32 475 695 584  
[reginaldthiry@yahoo.fr](mailto:reginaldthiry@yahoo.fr)

#### ITALIE :

#### Alessandra de Bigontina

Via Plinio, 16 - 20129 Milan  
Tél. +39 347 85 28 996  
[ale.debig@tiscali.it](mailto:ale.debig@tiscali.it)

#### REGION NORD-OUEST :

#### Grégoire Courtois

35, rue du Maréchal Leclerc - 35800 Dinard  
Tél. +33 6 61 23 34 12  
[gregoire@dinart.fr](mailto:gregoire@dinart.fr)

### Crédit photographique

**Fabrice Gousset**  
Tél. +33 6 08 32 41 46

